



Passasjertall per uke

 AVINOR

## Foreløpige tall

- Det tar noe tid før alle passasjertall er rapportert inn. Tallene for foregående uke er derfor foreløpige og kan endre seg. Passasjertallene kan ligge 1-2 % lavere enn endelige tall.
- Tallene er hentet fra SIA, som er Avinors trafikkdatabase.

# Innholdsfortegnelse

- 10 største flyplasser
- Avinor totalt
- Utvalgte flyplasser
- De 4 største flyplassene (OSL, BGO, SVG og TRD)
- Regionale og lokale flyplasser
  - Regionale flyplasser
  - Lokale flyplasser i Trøndelag og Nordland
  - Lokale flyplasser på Vestlandet og i Troms og Finnmark

# Passasjerer på de 10 største flyplassene, totalt uke 27

Flyplass	2019	2024	2025	2026	2026 vs. 2025	
					Endring	Endring %
Oslo	647 427	611 930	616 179	608 933	-7 246	-1 %
Bergen	132 414	144 244	147 385	155 620	8 235	6 %
Stavanger	82 890	77 389	76 747	76 076	-671	-1 %
Trondheim	81 141	70 134	70 528	73 608	3 080	4 %
Tromsø	42 733	40 786	46 231	46 158	-73	0 %
Bodø	36 806	37 891	44 010	45 283	1 273	3 %
Harstad/Narvik	20 378	20 655	23 209	25 500	2 291	10 %
Ålesund	22 808	20 262	20 735	20 449	-286	-1 %
Kristiansand	20 738	15 079	14 677	14 126	-551	-4 %
Alta	8 500	7 221	7 515	8 125	610	8 %

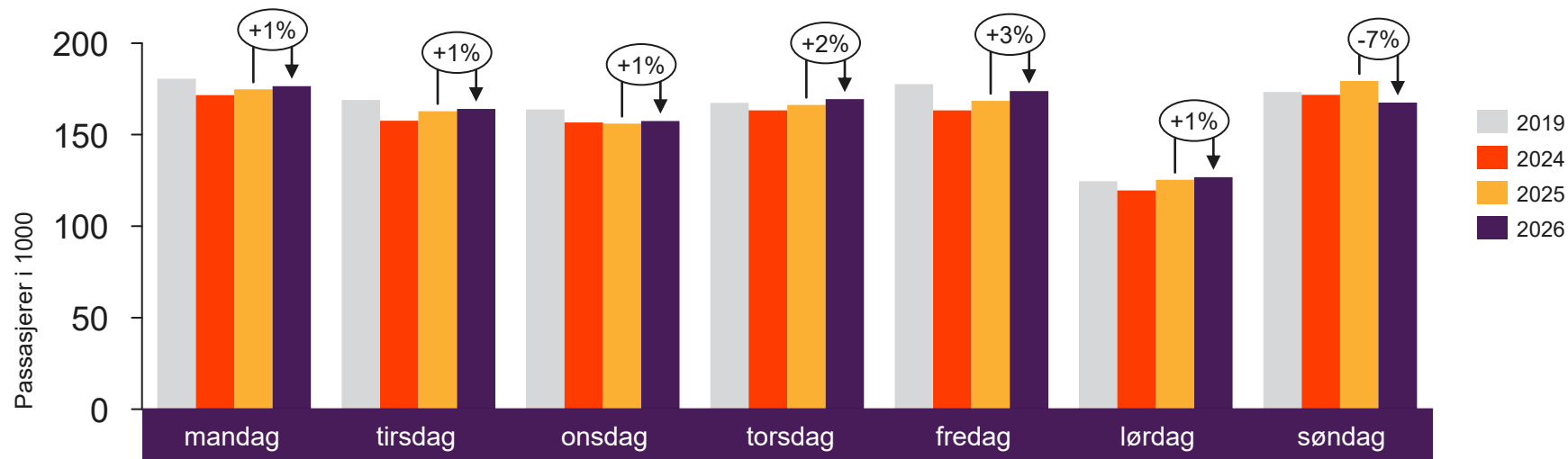


[Return to content  
page](#)

# Avinor totalt

Inneholder tall for alle Avinors flyplasser

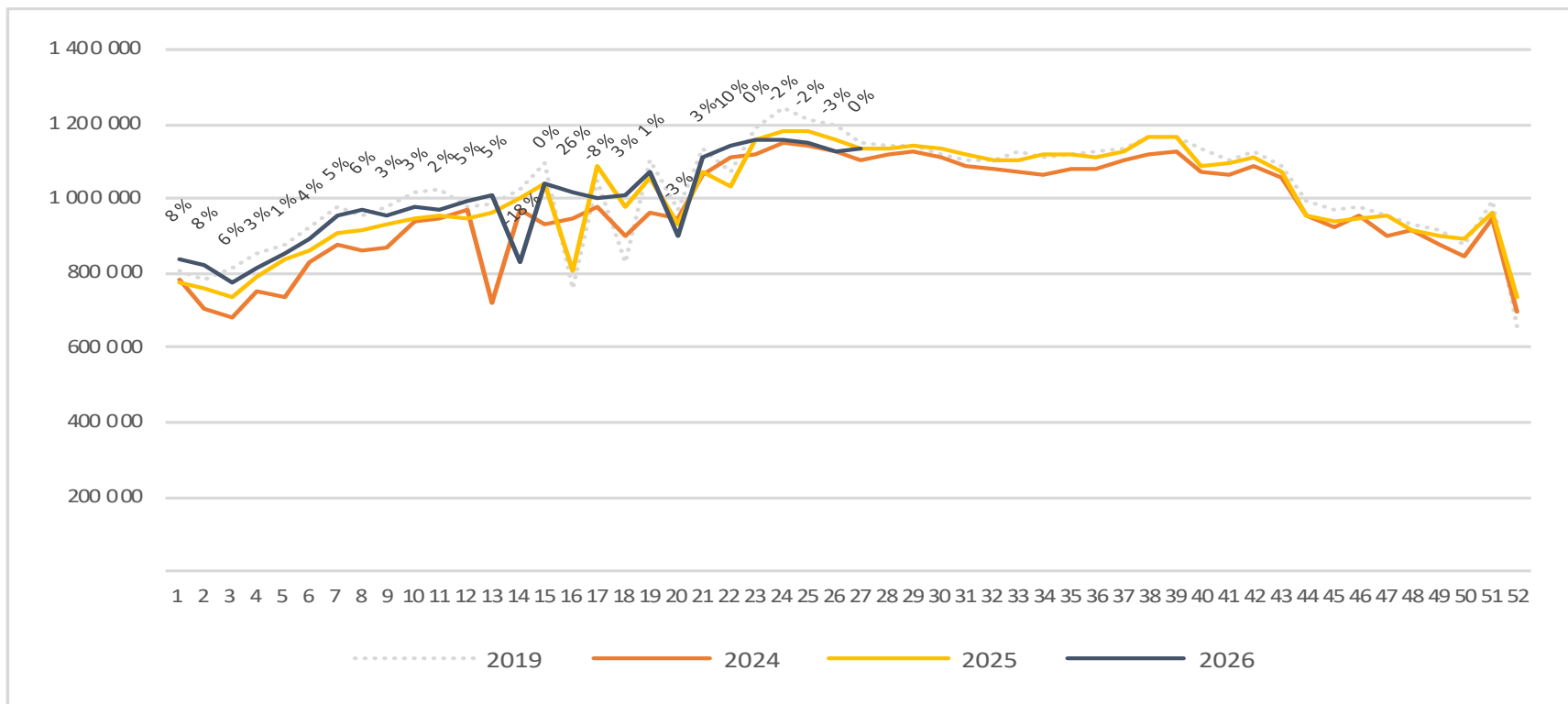
# Passasjerer Avinor, totalt per dag uke 27



	mandag	tirsdag	onsdag	torsdag	fredag	lørdag	søndag
2019	180 635	168 991	163 833	167 354	177 635	124 553	173 317
2024	171 592	157 581	156 653	163 345	163 272	119 467	171 762
2025	174 736	162 870	156 048	166 340	168 475	125 338	179 372
2026	176 554	164 044	157 518	169 421	173 857	126 853	167 583

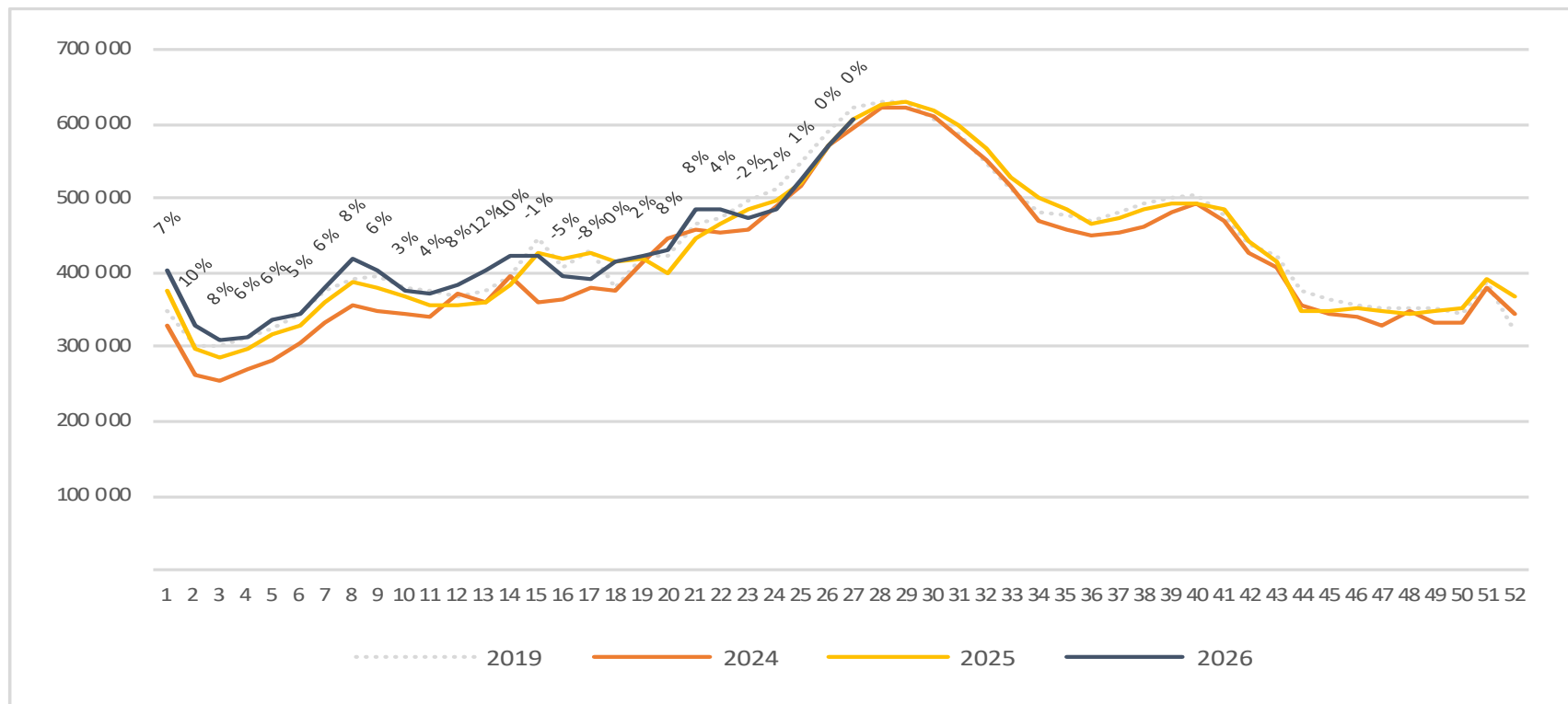
# Passasjerer Avinor, totalt per uke

Endringen måles mot samme uke i fjor



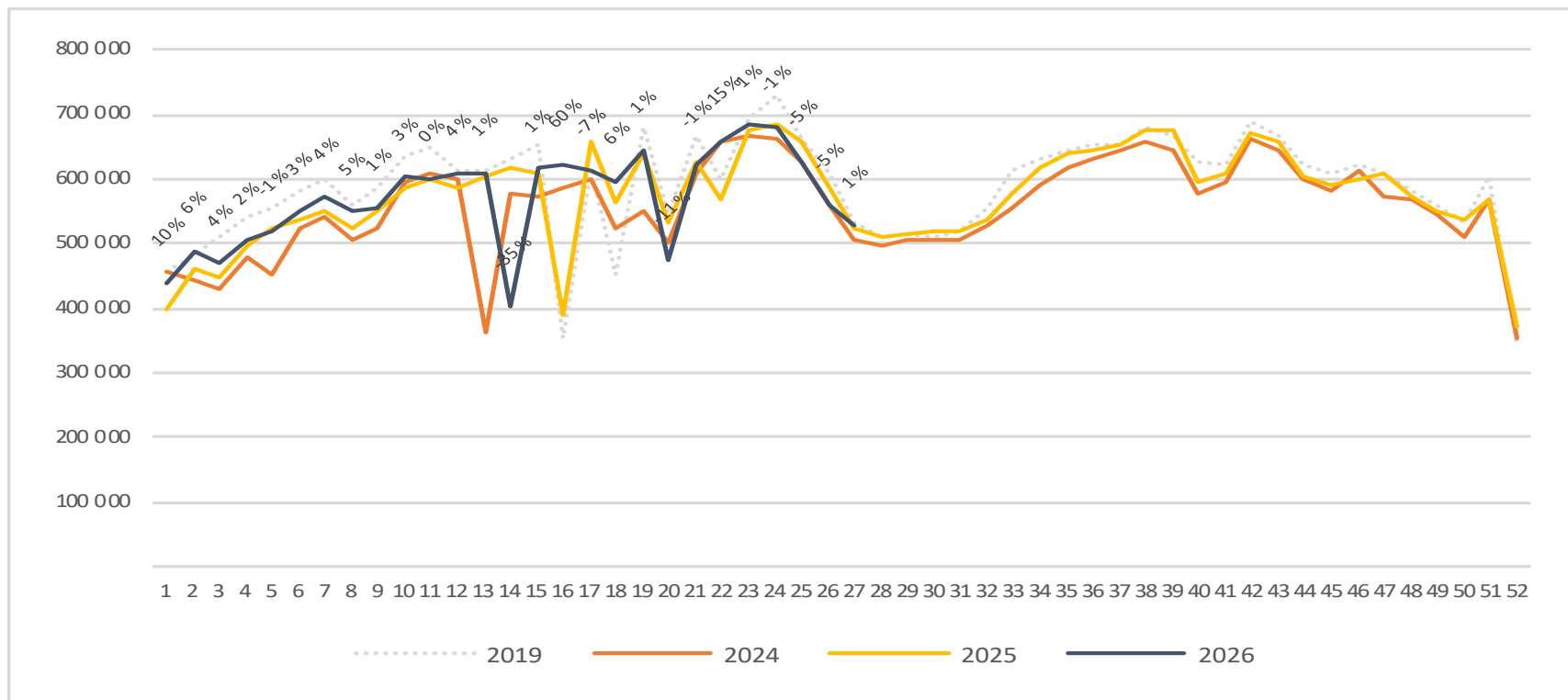
# Passasjerer Avinor, utland per uke

Endringen måles mot samme uke i fjor



# Passasjerer Avinor, innland per uke

Endringen måles mot samme uke i fjor

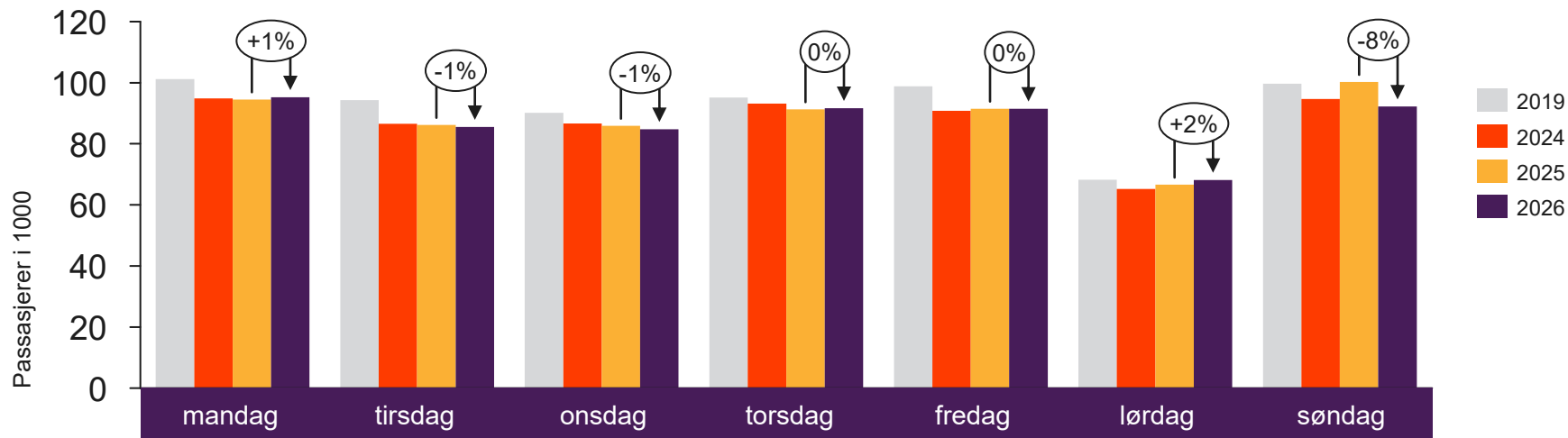




[Return to content page](#)

# Utvalgte flyplasser

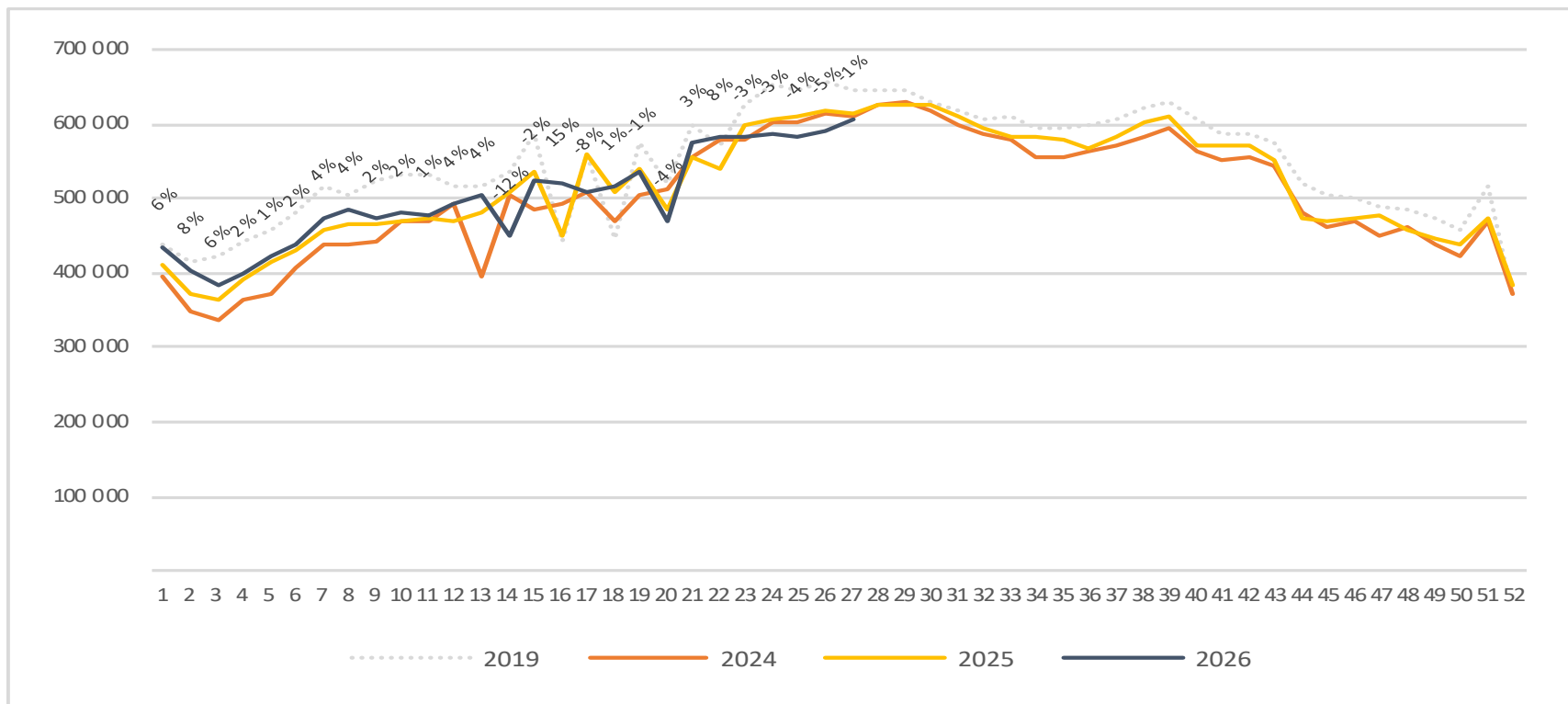
# Passasjerer OSL, totalt per dag uke 27



2019	101 196	94 255	90 157	95 104	98 788	68 238	99 689
2024	94 886	86 573	86 607	93 161	90 810	65 248	94 645
2025	94 517	86 206	85 875	91 300	91 450	66 630	100 201
2026	95 239	85 473	84 758	91 634	91 494	68 156	92 179

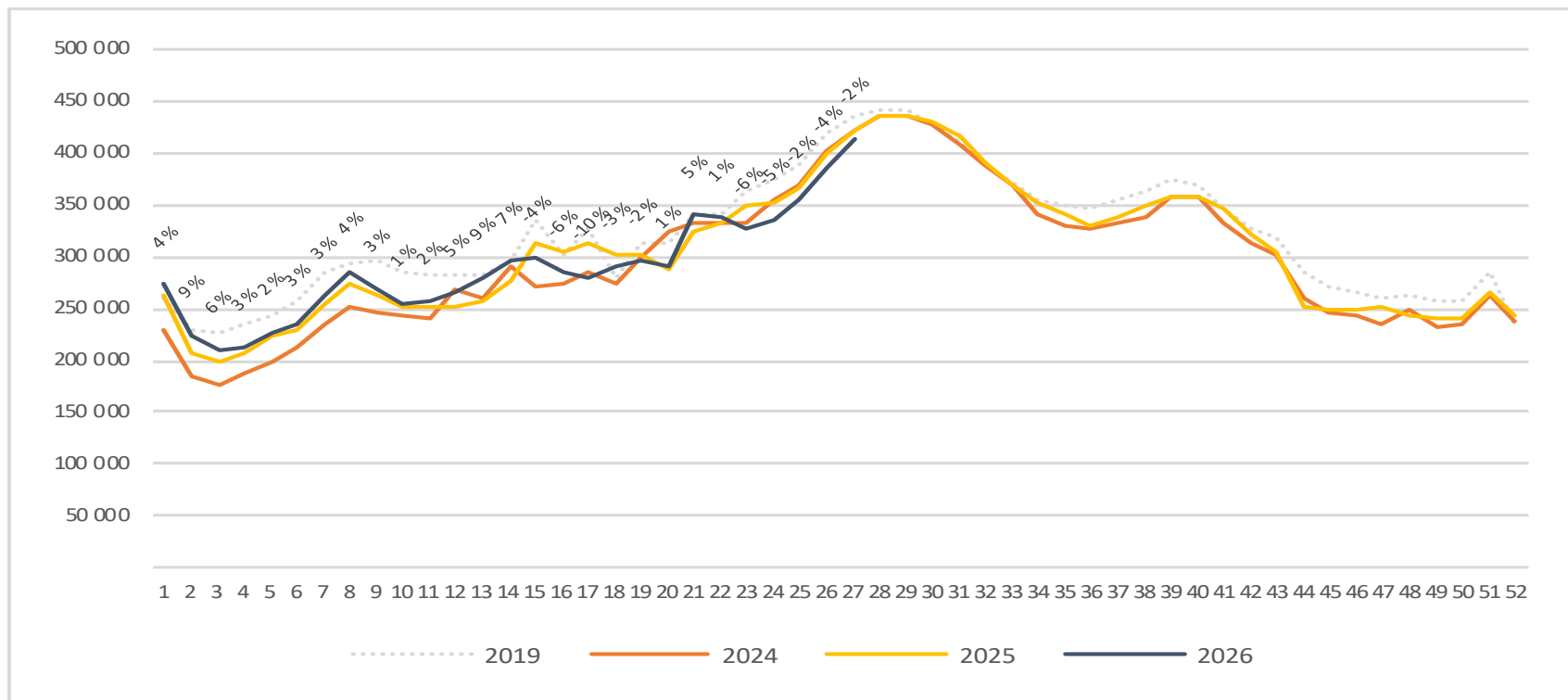
# Passasjerer OSL, totalt per uke

Endringen måles mot samme uke i fjor



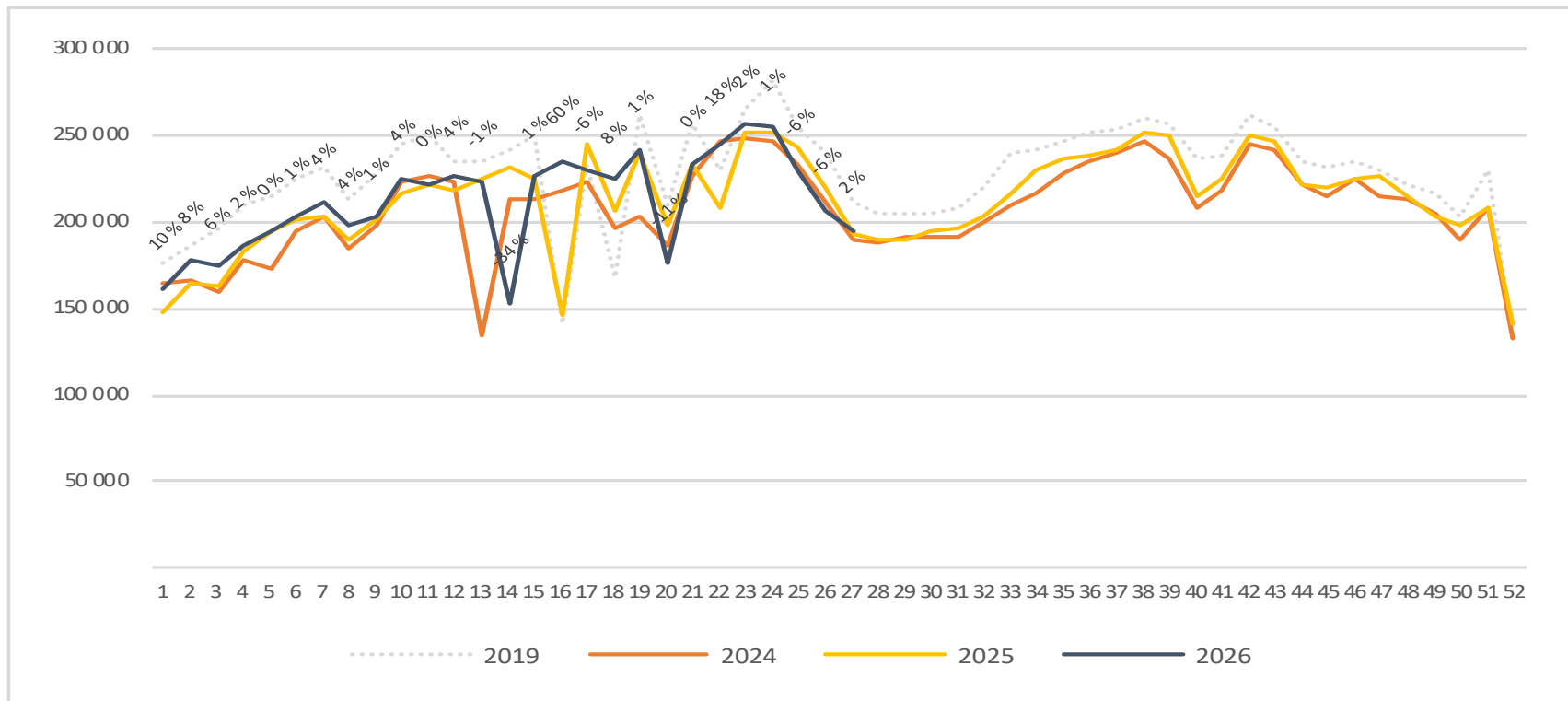
# Passasjerer OSL, utland per uke

Endringen måles mot samme uke i fjor

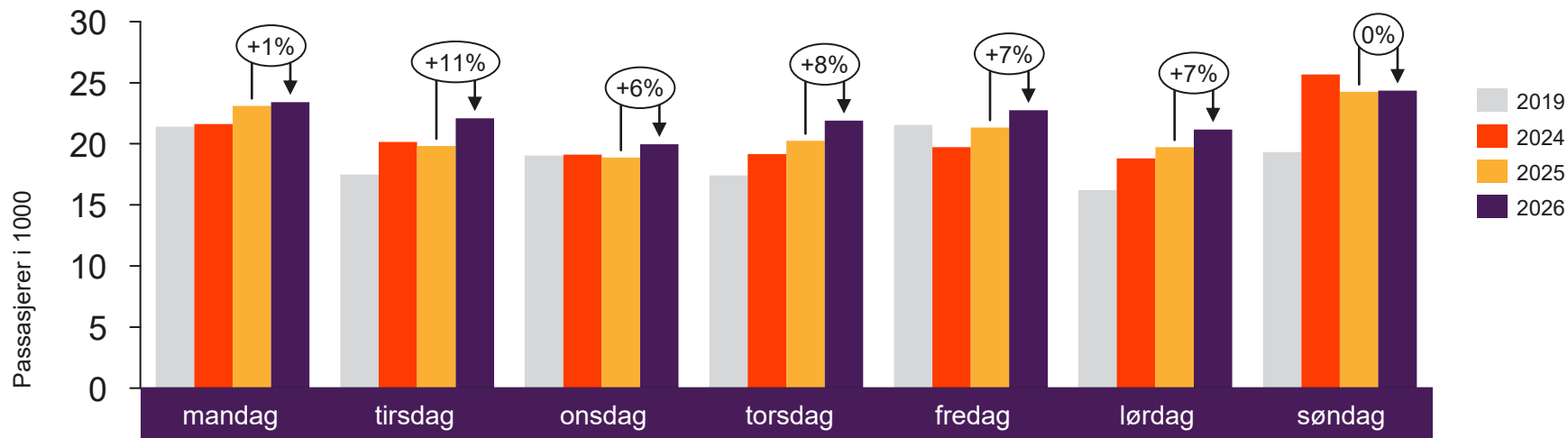


# Passasjerer OSL, innland per uke

Endringen måles mot samme uke i fjor



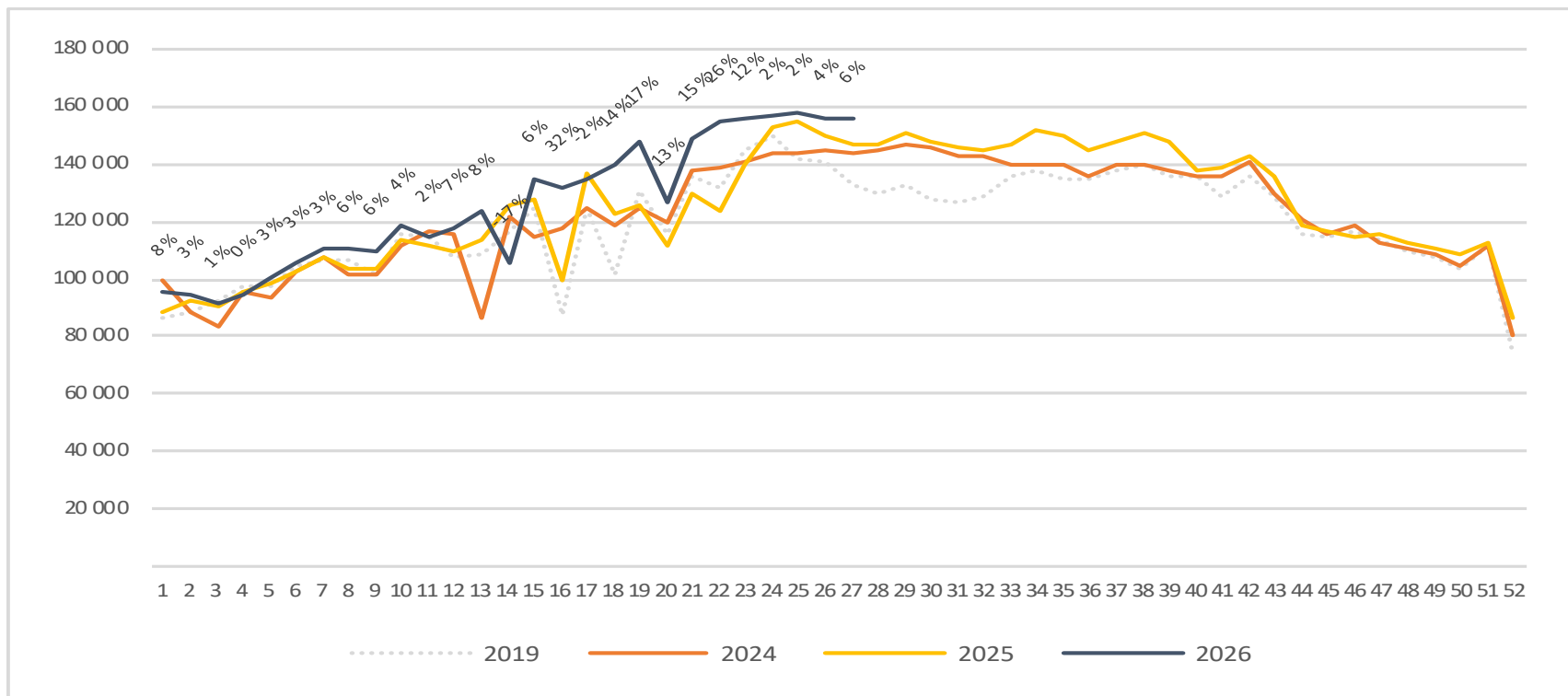
# Passasjerer BGO, totalt per dag uke 27



	mandag	tirsdag	onsdag	torsdag	fredag	lørdag	søndag
2019	21 398	17 476	19 041	17 410	21 554	16 209	19 326
2024	21 612	20 147	19 115	19 154	19 726	18 810	25 680
2025	23 109	19 828	18 876	20 246	21 338	19 720	24 268
2026	23 412	22 089	19 956	21 887	22 756	21 177	24 343

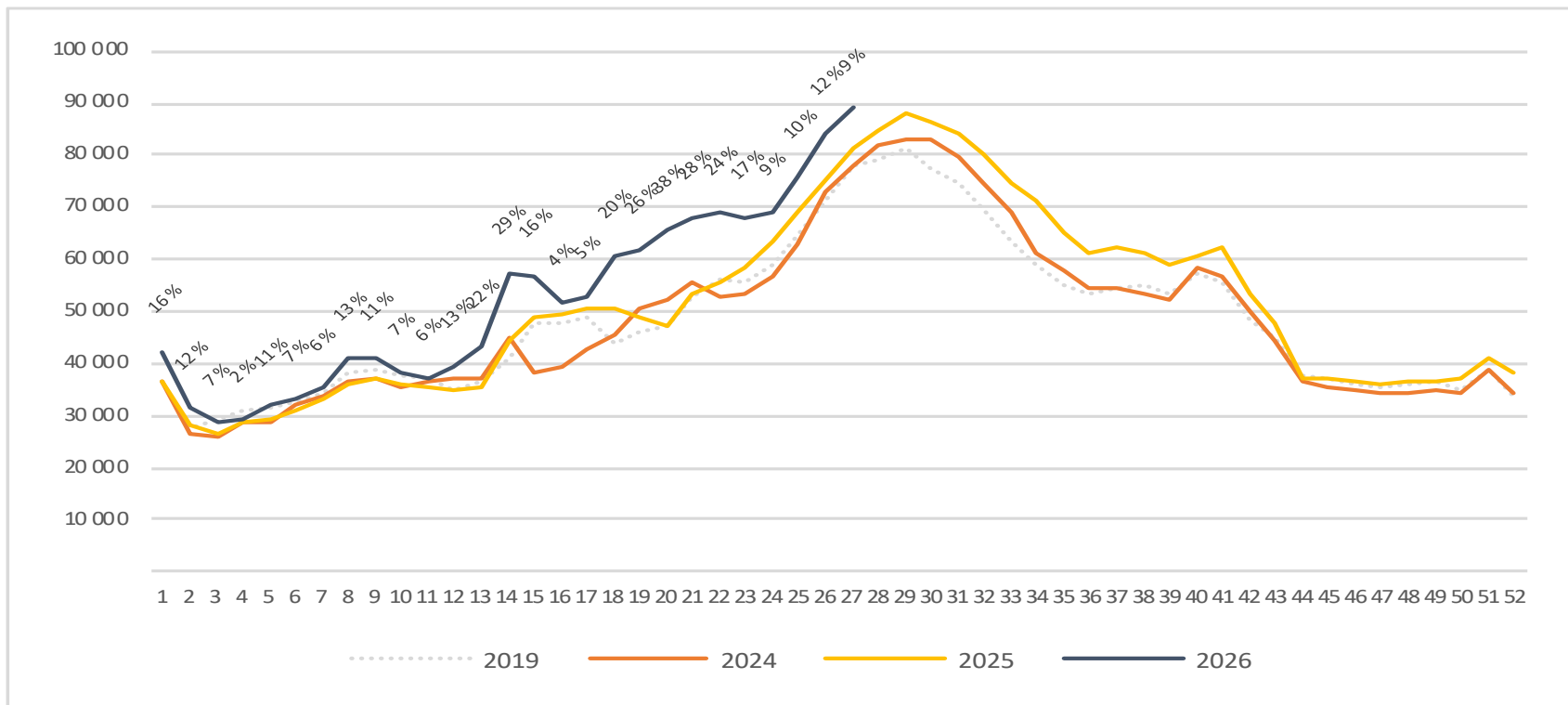
# Passasjerer BGO, totalt per uke

Endringen måles mot samme uke i fjor



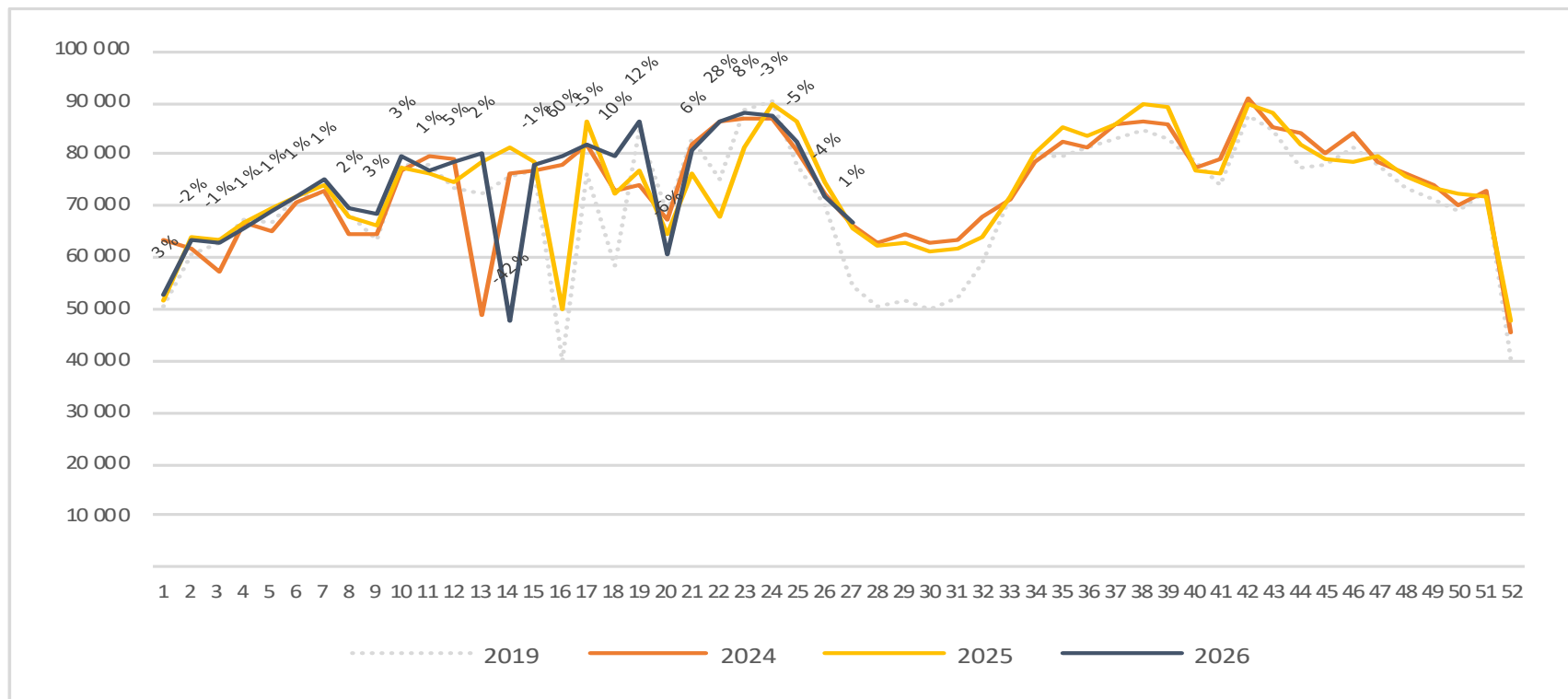
# Passasjerer BGO, utland per uke

Endringen måles mot samme uke i fjor

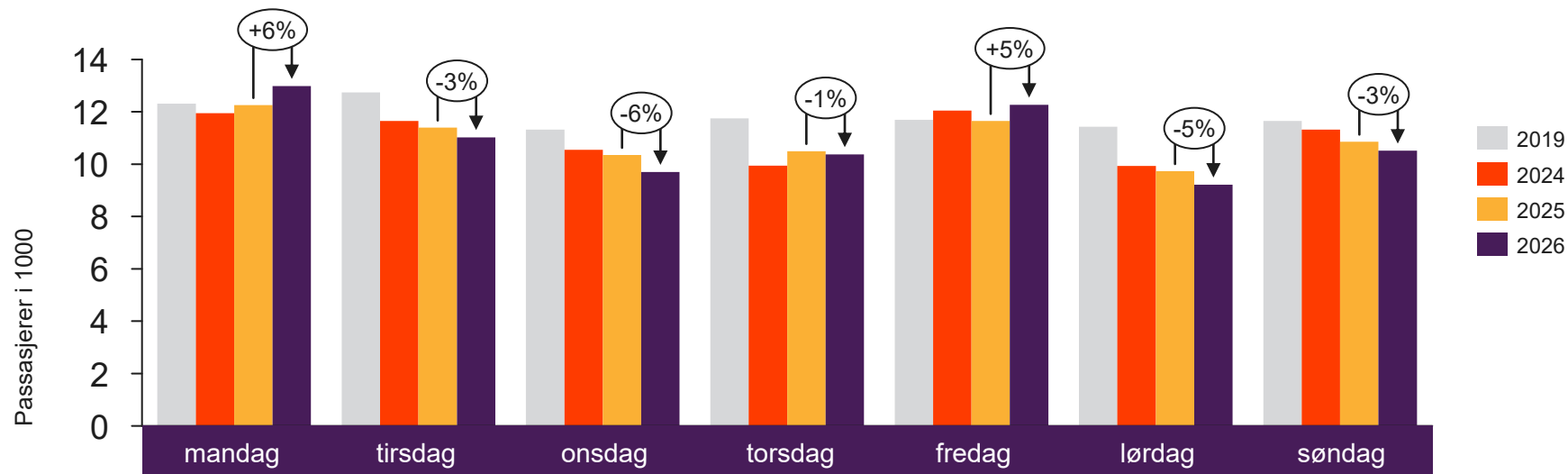


# Passasjerer BGO, innland per uke

Endringen måles mot samme uke i fjor



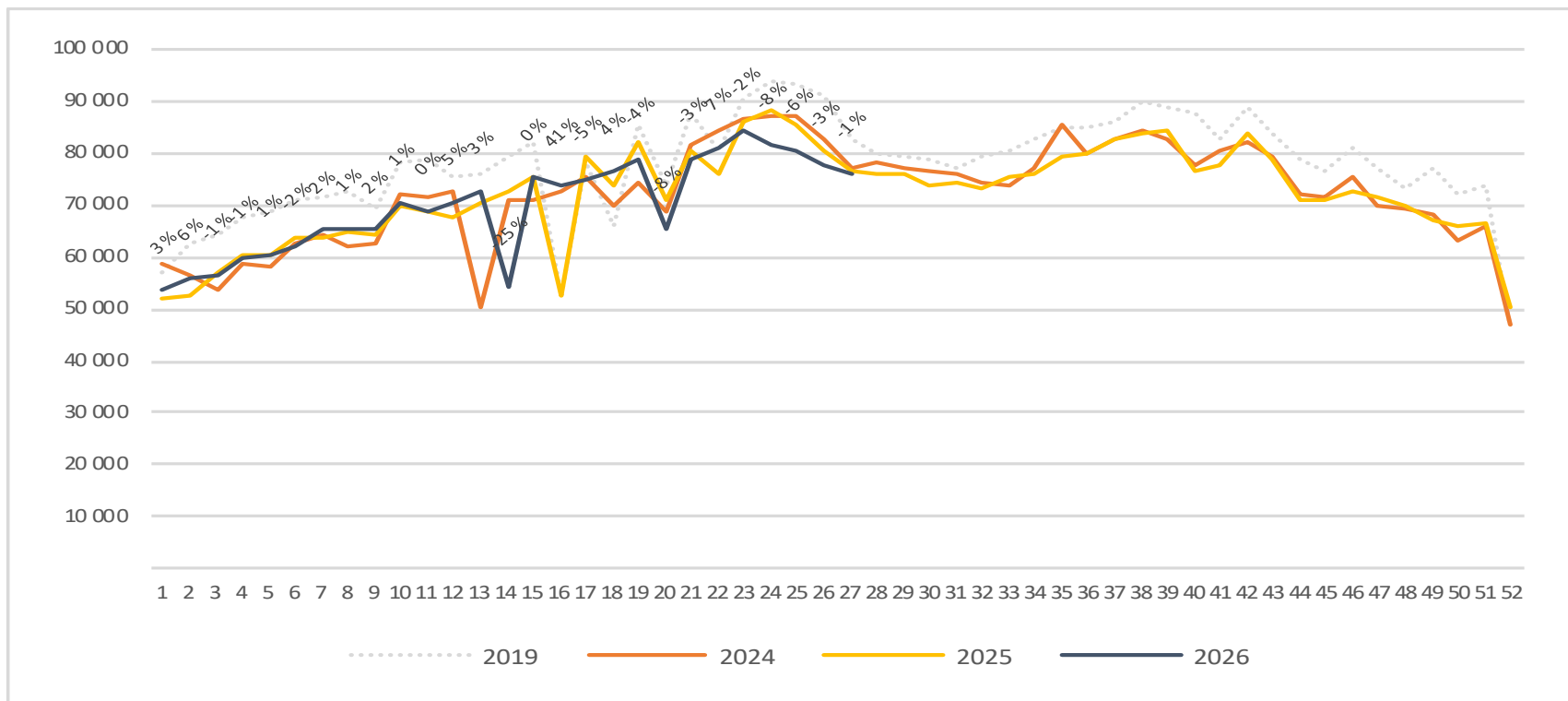
# Passasjerer SVG, totalt per dag uke 27



	mandag	tirsdag	onsdag	torsdag	fredag	lørdag	søndag
2019	12 317	12 736	11 323	11 747	11 693	11 427	11 647
2024	11 952	11 655	10 545	9 938	12 050	9 932	11 317
2025	12 261	11 397	10 356	10 497	11 649	9 729	10 858
2026	12 980	11 026	9 697	10 377	12 263	9 219	10 514

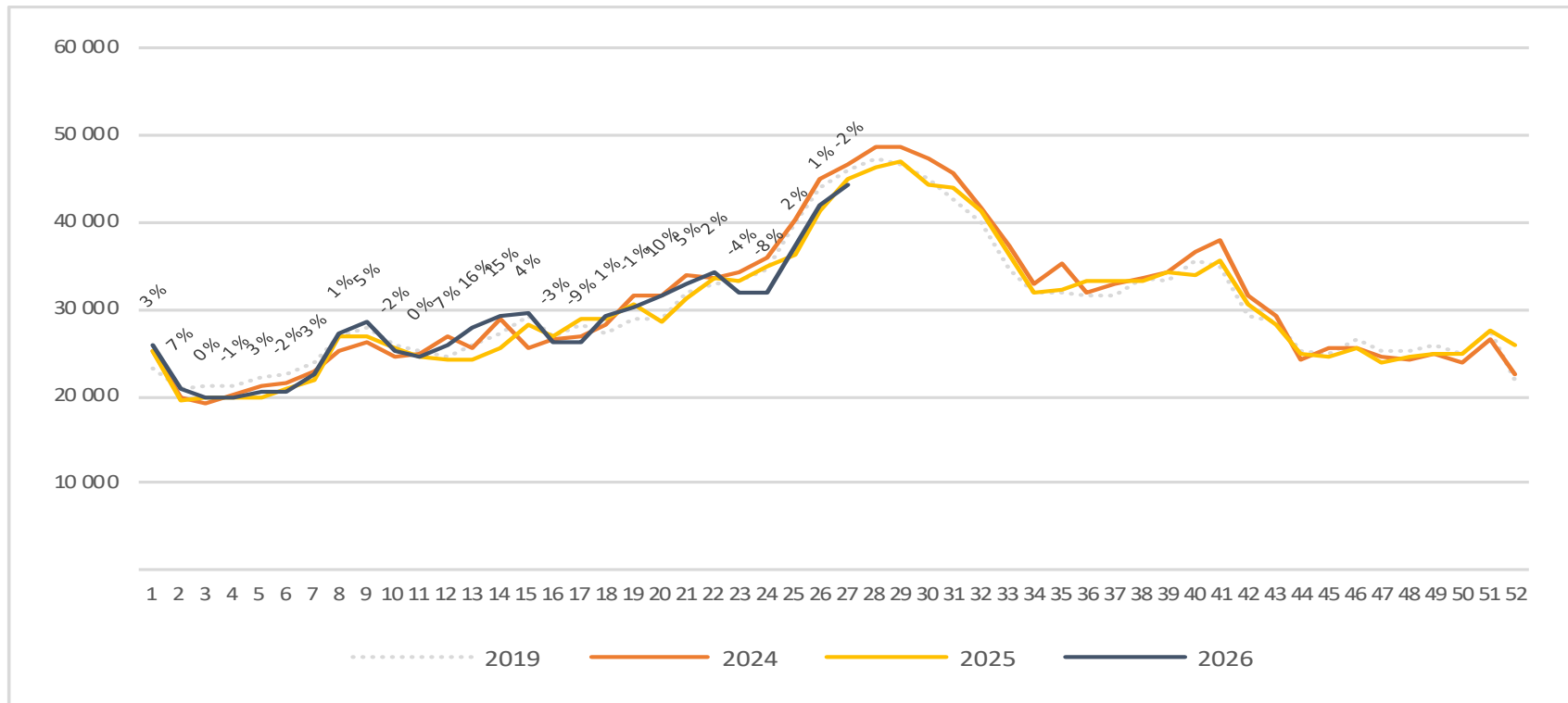
# Passasjerer SVG, totalt per uke

Endringen måles mot samme uke i fjor



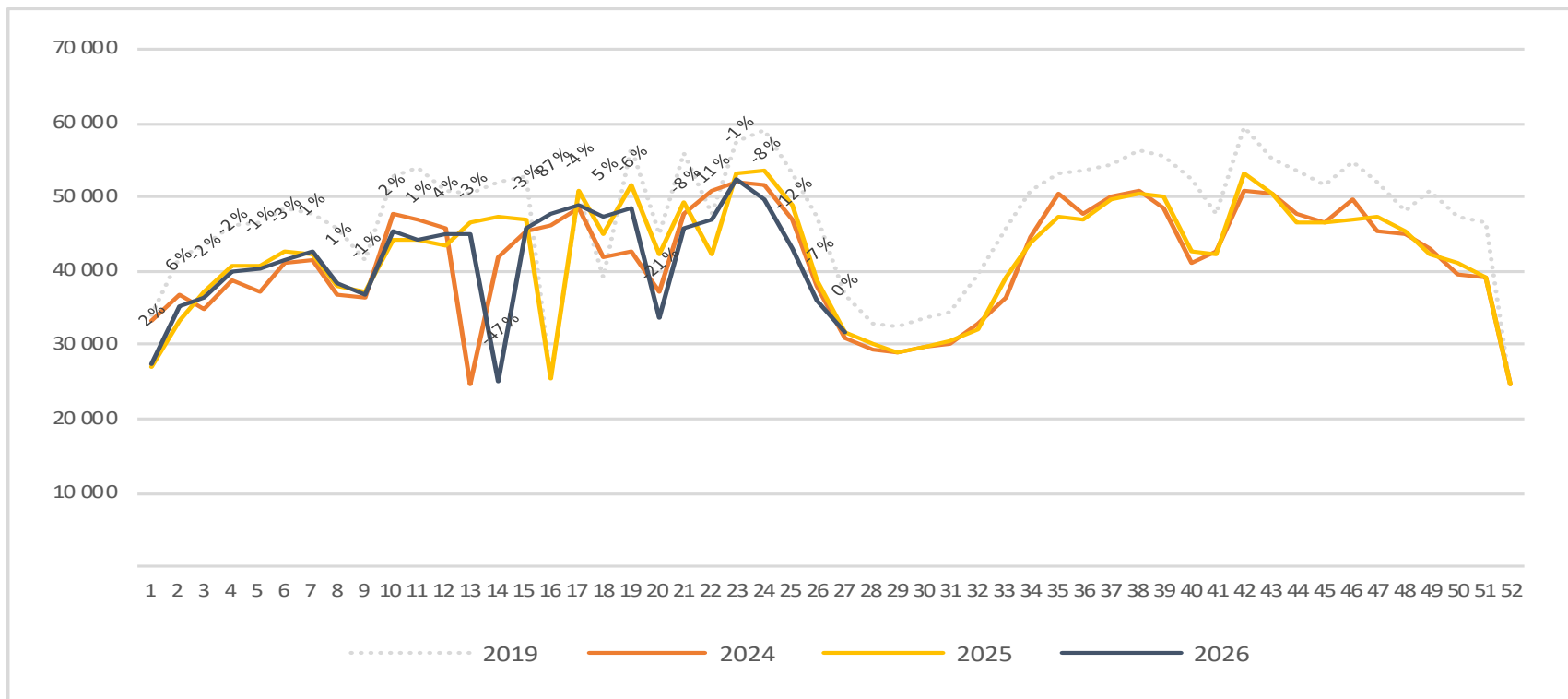
# Passasjerer SVG, utland per uke

Endringen måles mot samme uke i fjor

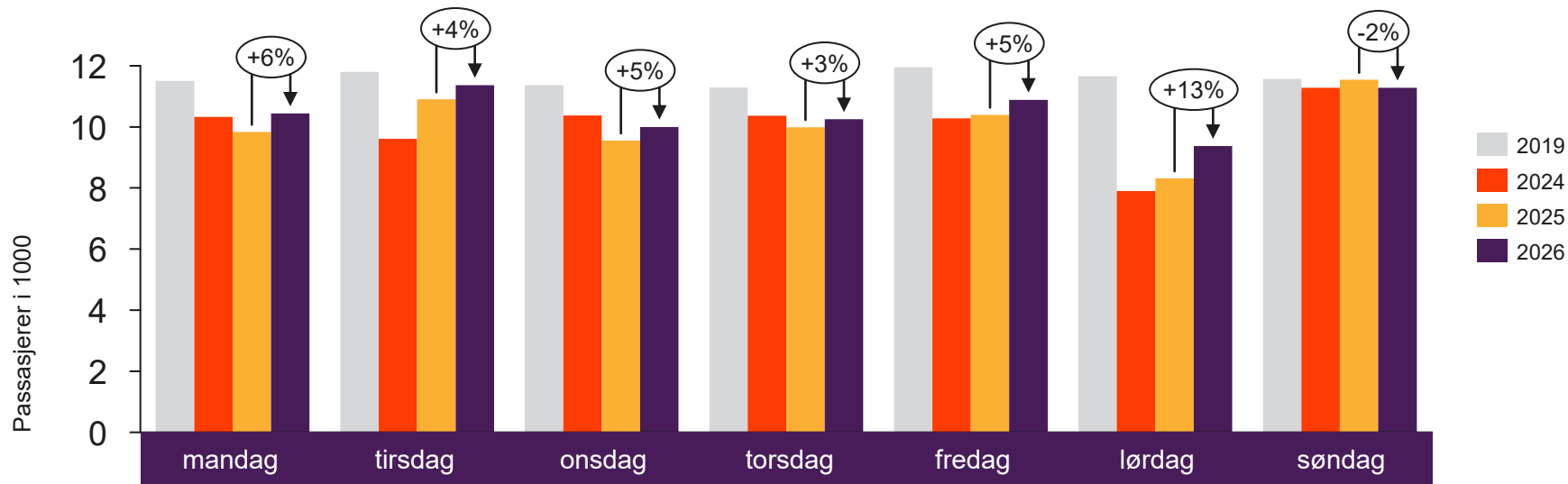


# Passasjerer SVG, innland per uke

Endringen måles mot samme uke i fjor



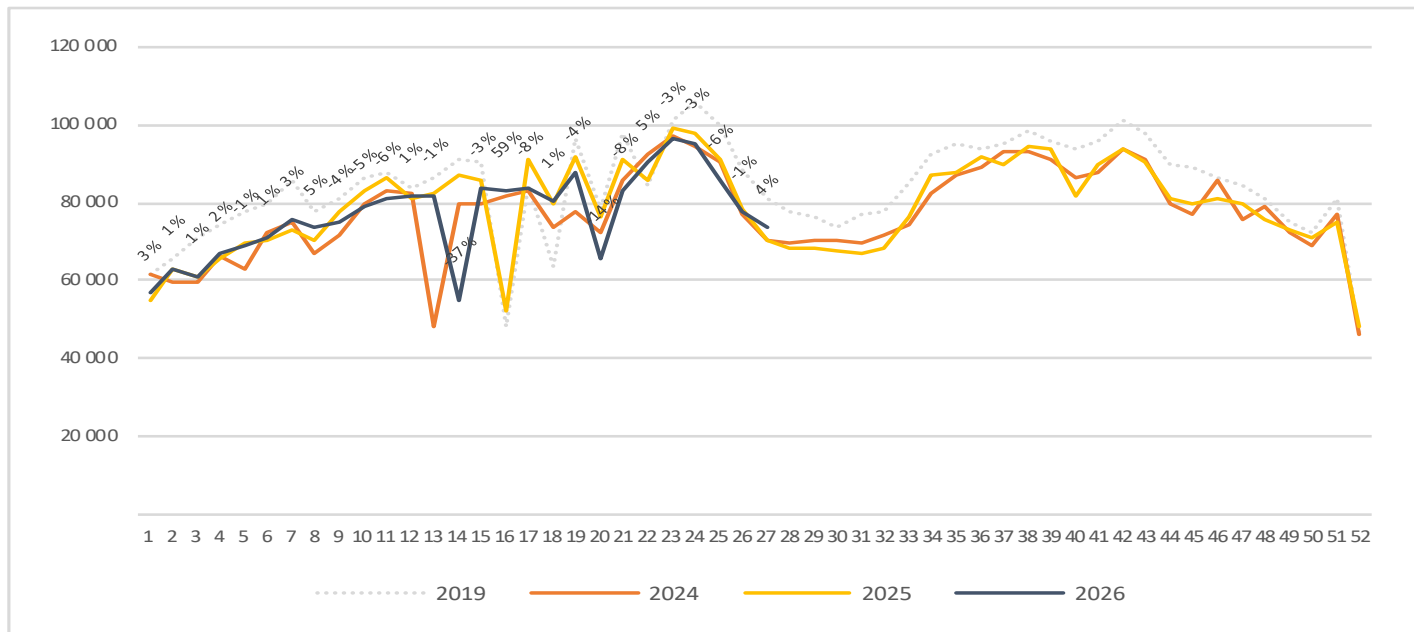
# Passasjerer TRD, totalt per dag uke 27



	mandag	tirsdag	onsdag	torsdag	fredag	lørdag	søndag
2019	11 505	11 801	11 363	11 292	11 946	11 658	11 576
2024	10 330	9 605	10 378	10 360	10 282	7 898	11 281
2025	9 835	10 900	9 552	9 991	10 396	8 312	11 542
2026	10 440	11 369	10 000	10 254	10 888	9 374	11 283

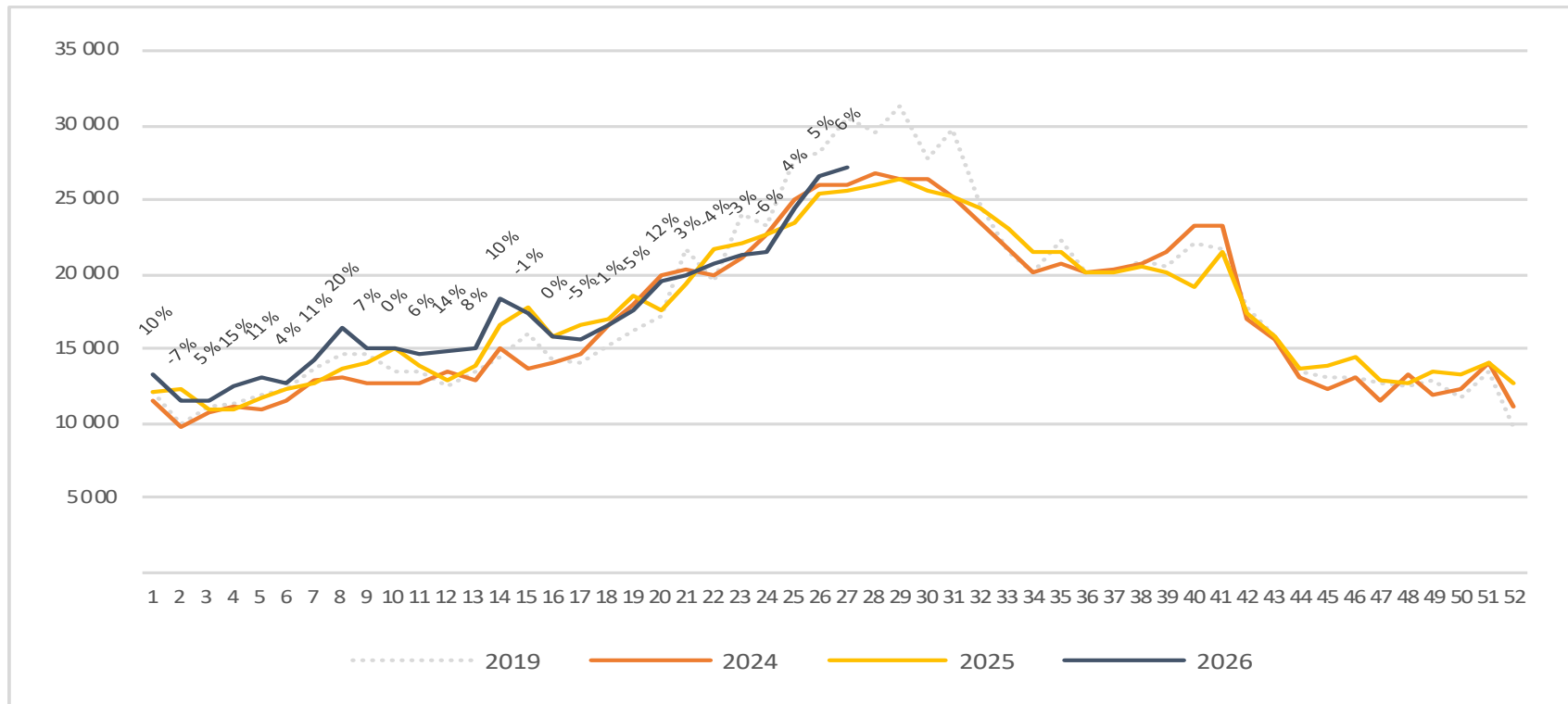
# Passasjerer TRD, totalt per uke

Endringen måles mot samme uke i fjor



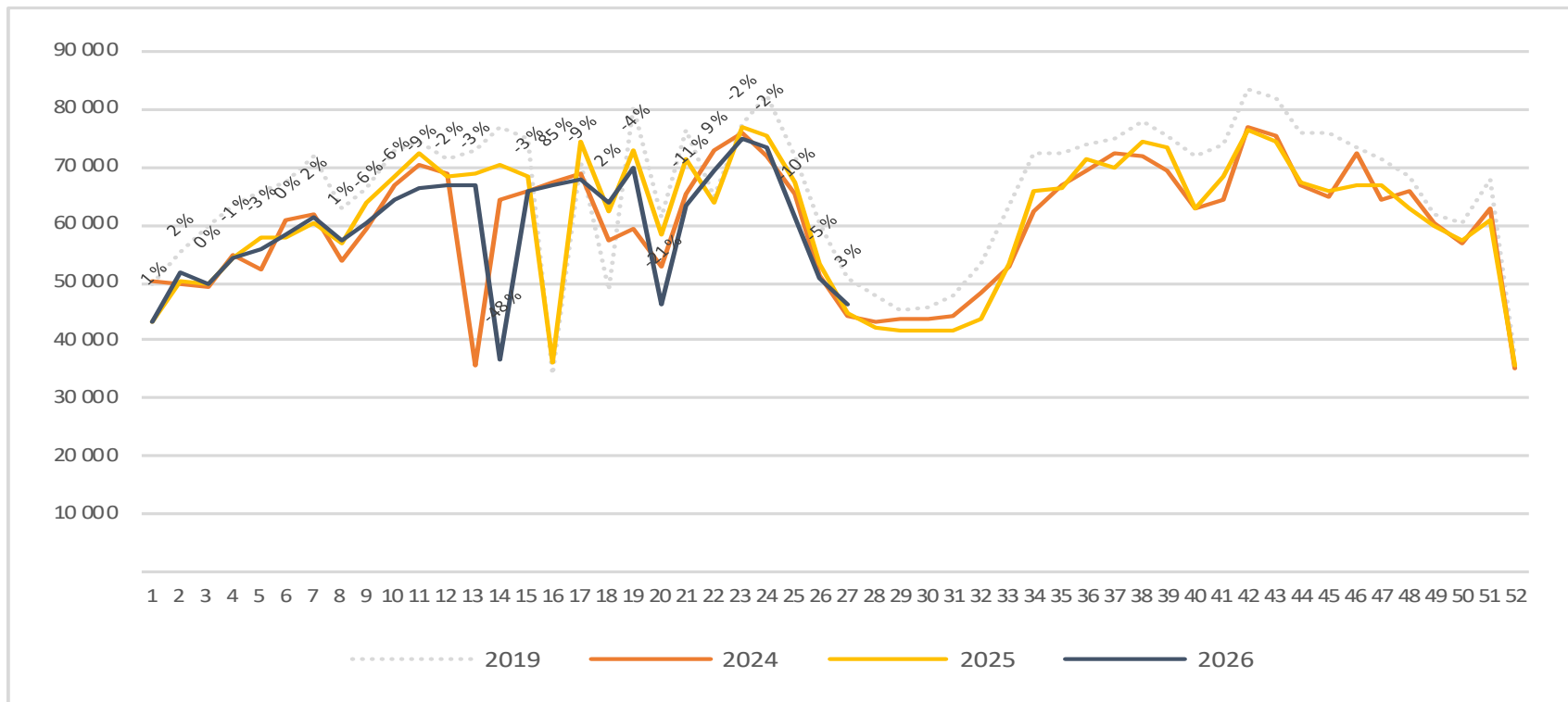
# Passasjerer TRD, utland per uke

Endringen måles mot samme uke i fjor

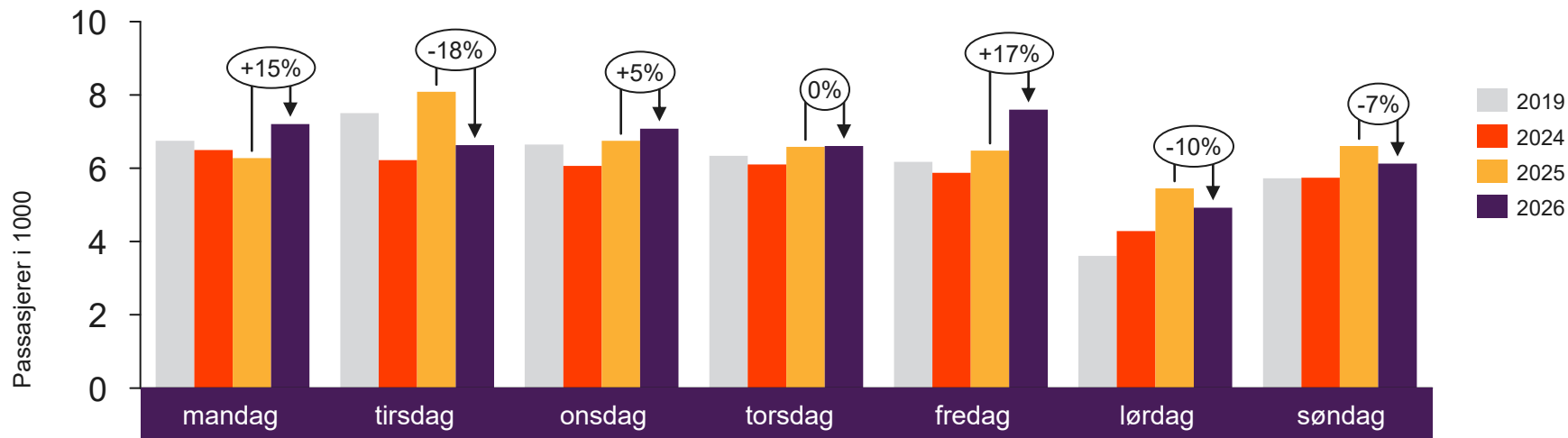


# Passasjerer TRD, innland per uke

Endringen måles mot samme uke i fjor



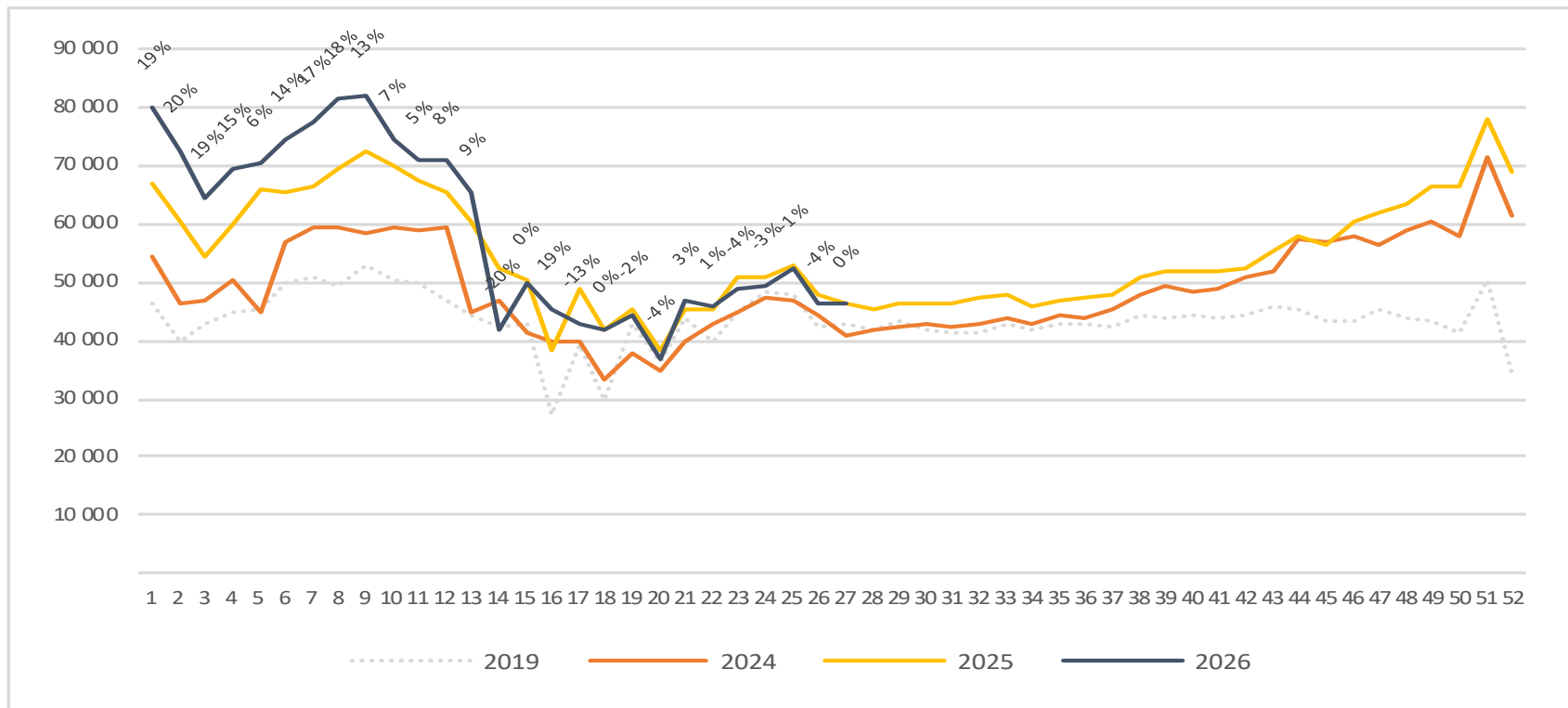
# Passasjerer TOS, totalt per dag uke 27



	mandag	tirsdag	onsdag	torsdag	fredag	lørdag	søndag
2019	6 747	7 502	6 644	6 338	6 170	3 609	5 723
2024	6 495	6 220	6 060	6 102	5 878	4 289	5 742
2025	6 279	8 086	6 745	6 584	6 480	5 452	6 605
2026	7 202	6 627	7 079	6 605	7 597	4 923	6 125

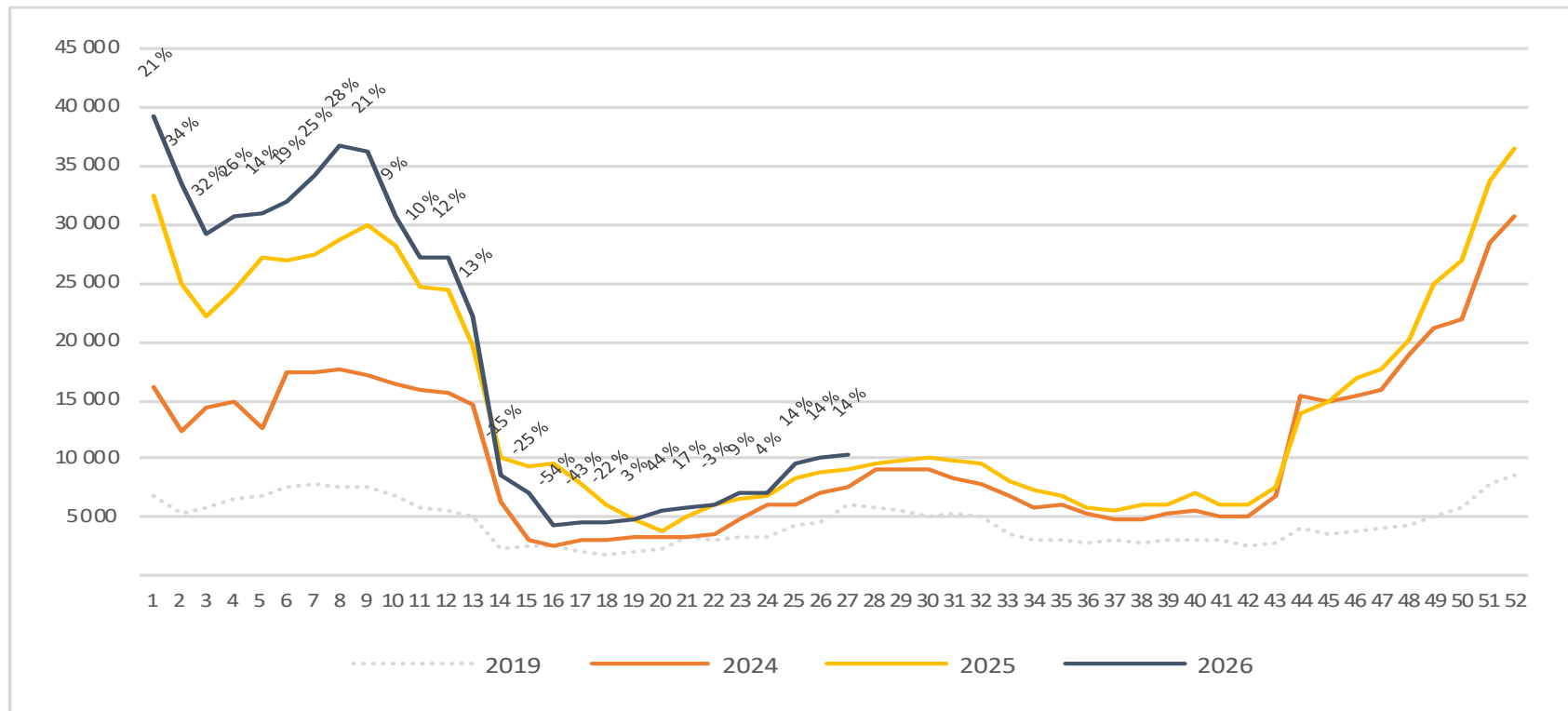
# Passasjerer TOS, totalt per uke

Endringen måles mot samme uke i fjor



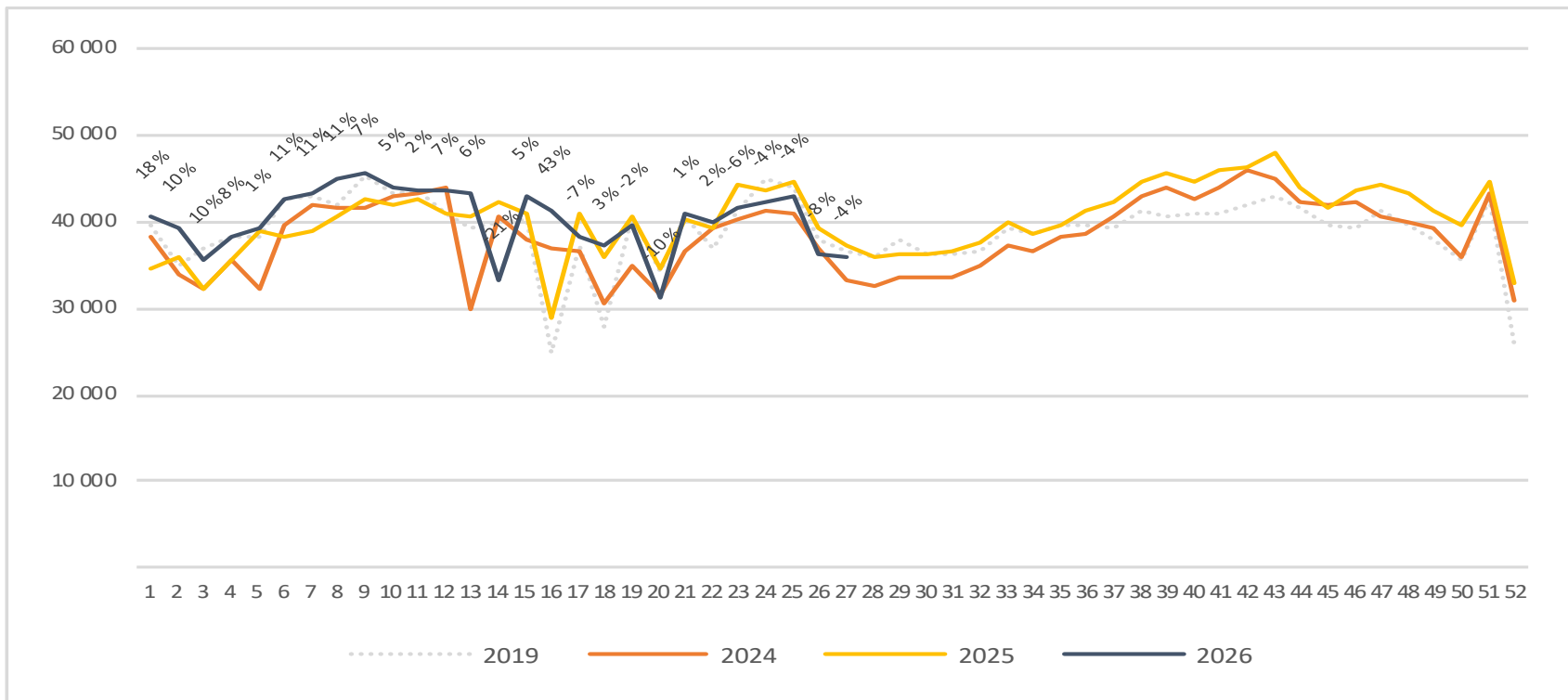
# Passasjerer TOS, utland per uke

Endringen måles mot samme uke i fjor



# Passasjerer TOS, innland per uke

Endringen måles mot samme uke i fjor



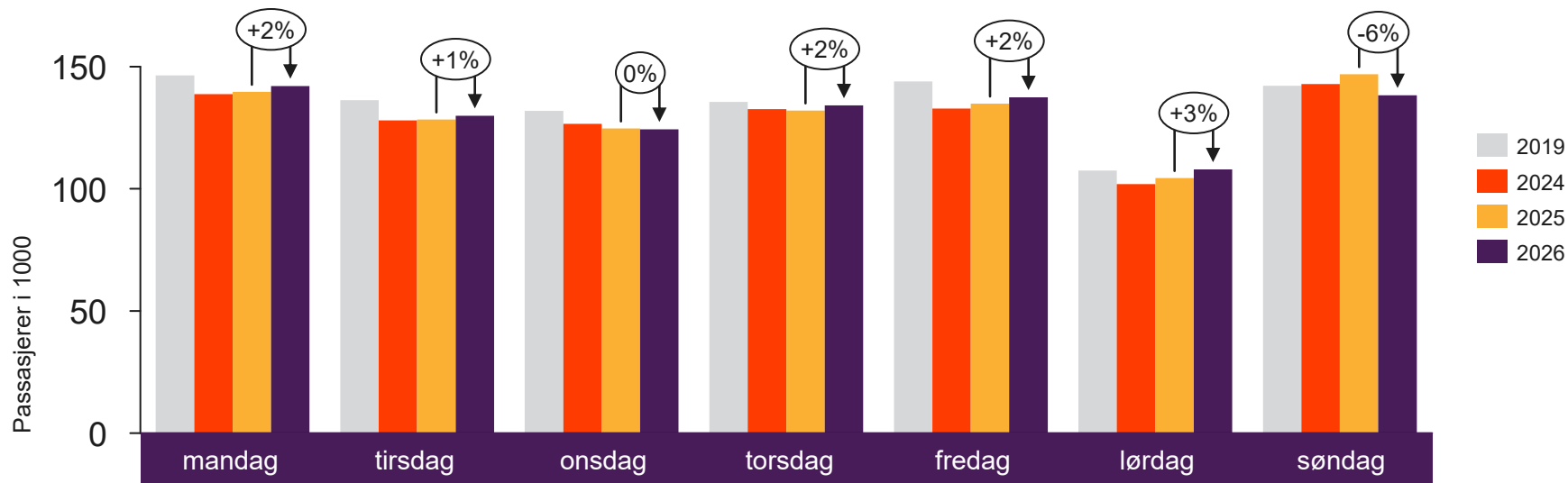


[Return to content  
page](#)

# De 4 største flyplassene totalt

Inneholder tall for flyplassene i Oslo, Bergen, Stavanger og Trondheim

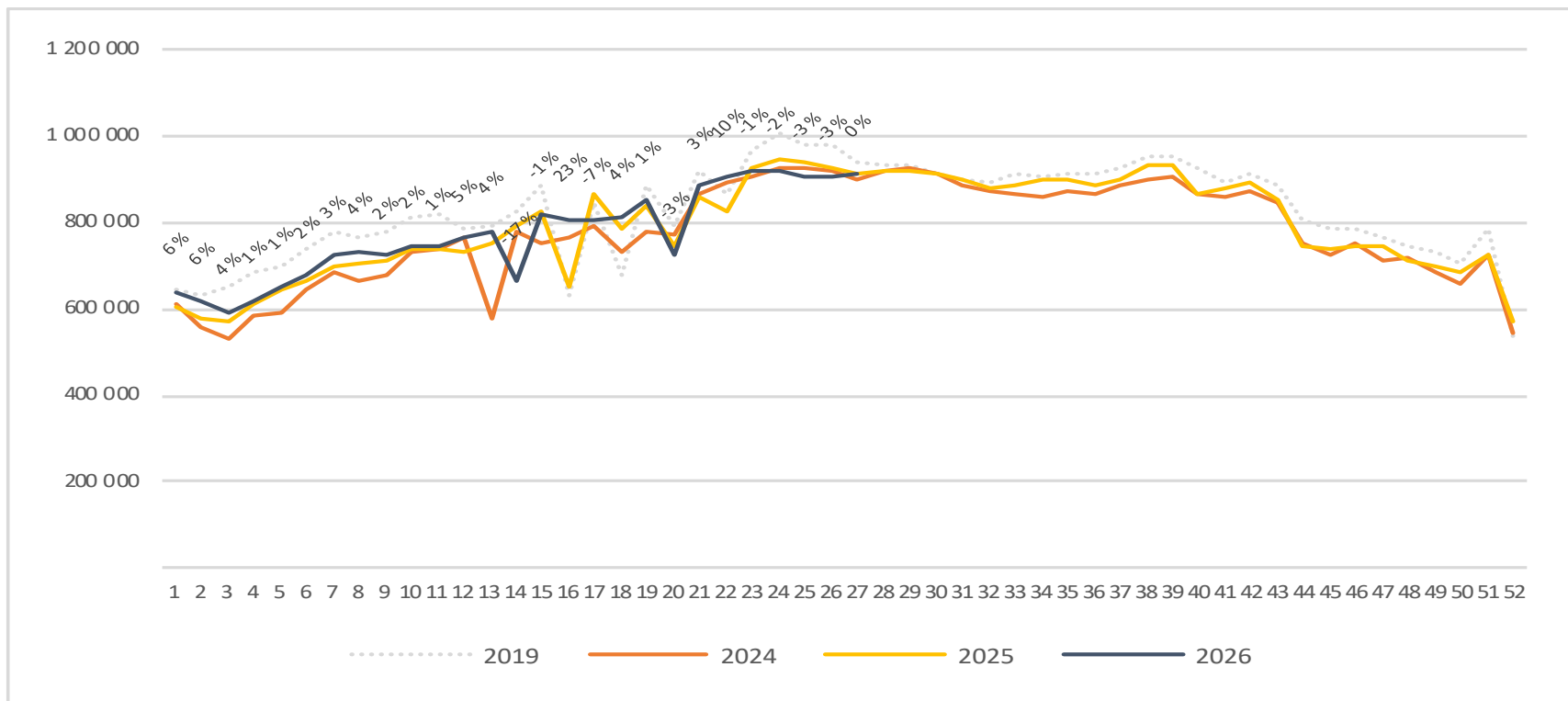
# Passasjerer på de 4 største flyplassene, totalt per dag uke 27



2019	146 416	136 268	131 884	135 553	143 981	107 532	142 238
2024	138 780	127 980	126 645	132 613	132 868	101 888	142 923
2025	139 722	128 331	124 659	132 034	134 833	104 391	146 869
2026	142 071	129 957	124 411	134 152	137 401	107 926	138 319

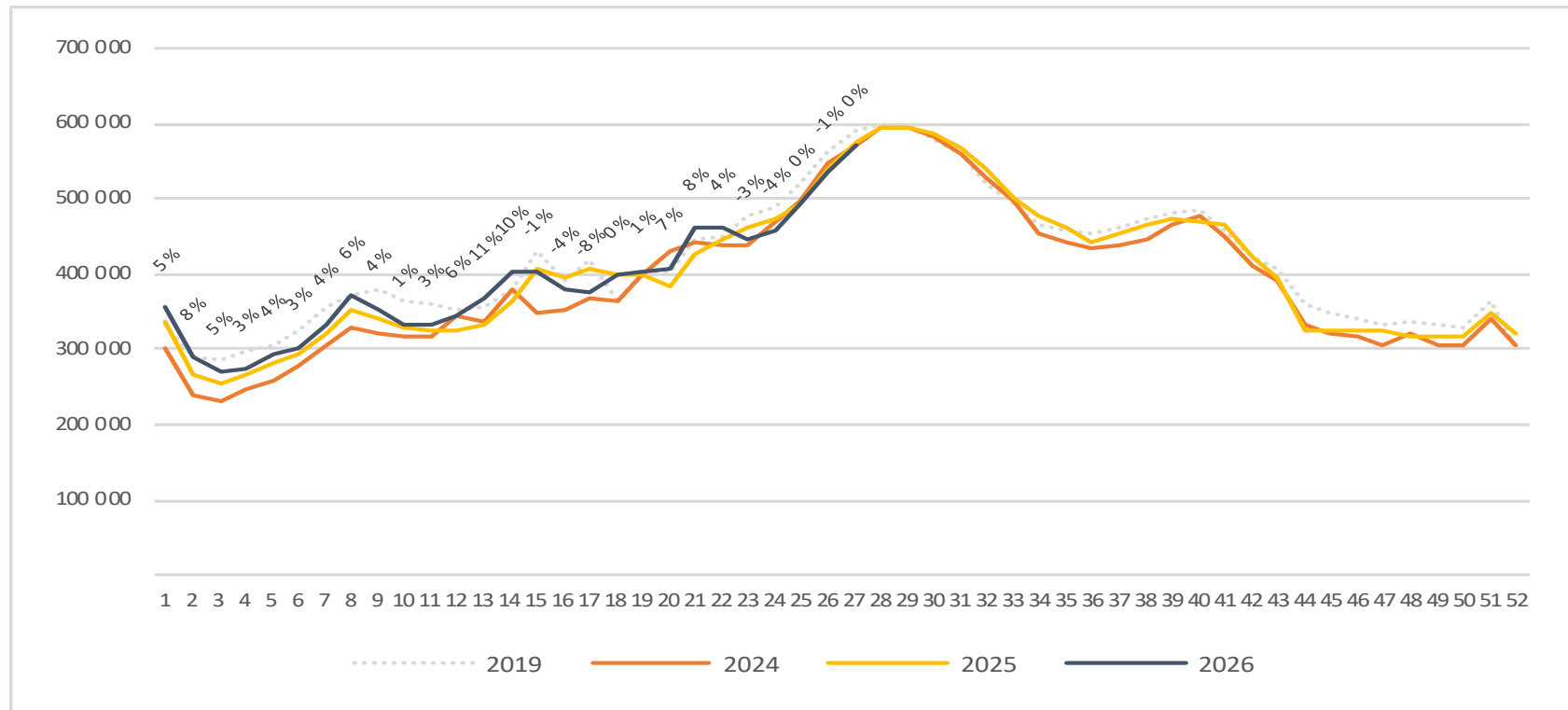
# Passasjerer på de 4 største flyplassene, totalt per uke

Endringen måles mot samme uke i fjor



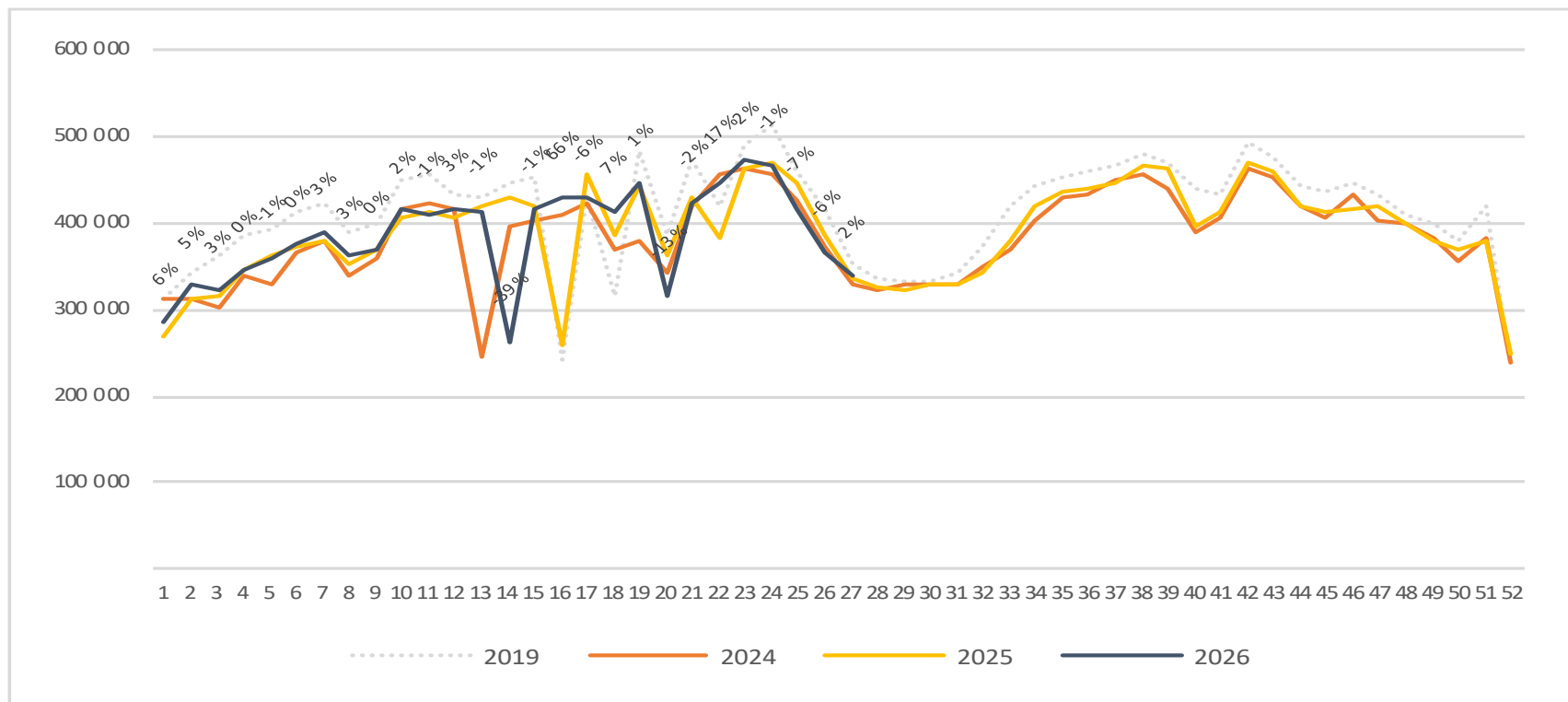
# Passasjerer på de 4 største flyplassene, utland per uke

Endringen måles mot samme uke i fjor



# Passasjerer på de 4 største flyplassene, innland per uke

Endringen måles mot samme uke i fjor



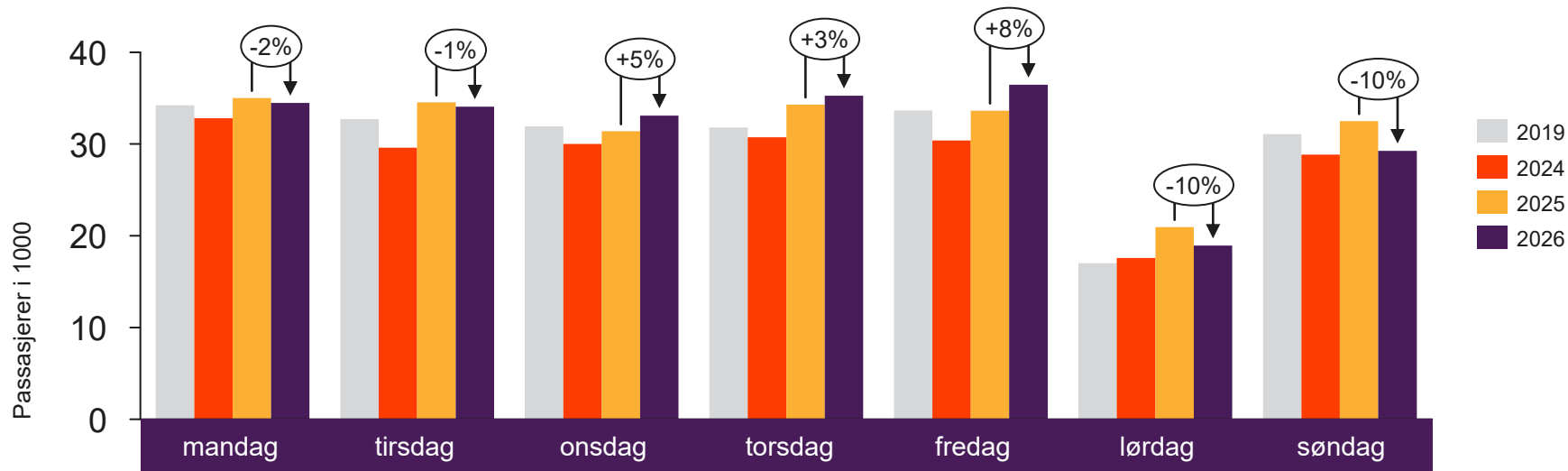


[Return to content page](#)

# Regionale og lokale flyplasser

Inneholder tall for flyplassene Alta, Andenes, Bardufoss, Berlevåg, Bodø, Brønnøysund, Båtsfjord, Florø, Førde, Hammerfest, Harstad/Narvik, Hasvik, Honningsvåg, Kirkenes, Kristiansand, Kristiansund, Lakselv, Leknes, Mehamn, Mo i Rana, Molde, Mosjøen, Namsos, Røros, Rørvik, Røst, Sandane, Sandnessjøen, Sogndal, Stokmarknes, Svalbard, Svolvær, Sørkjosen, Tromsø, Vadsø, Vardø, Værøy, Ørsta-Volda og Ålesund

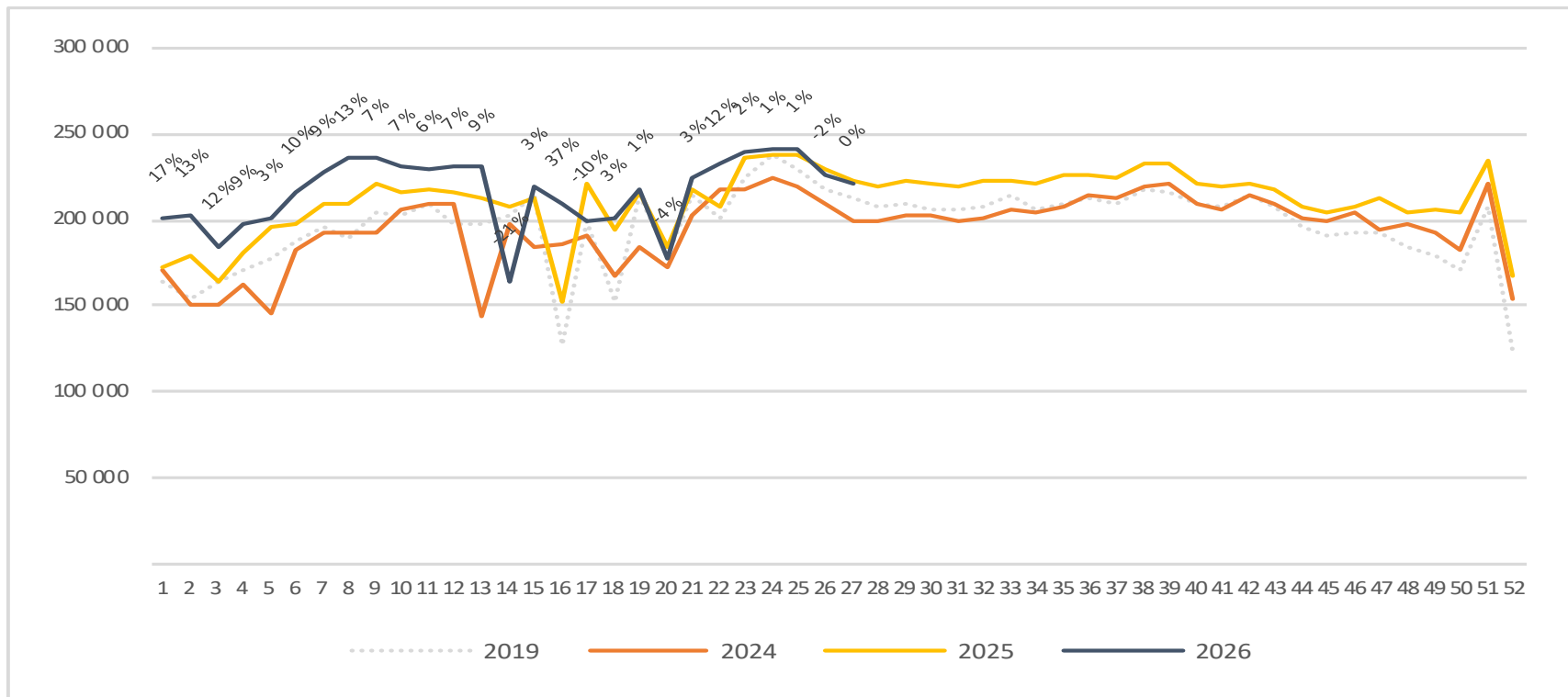
# Passasjerer på de regionale og lokale flyplassene, totalt per dag uke 27



	mandag	tirsdag	onsdag	torsdag	fredag	lørdag	søndag
2019	34 219	32 723	31 949	31 801	33 654	17 021	31 079
2024	32 812	29 601	30 008	30 732	30 404	17 579	28 839
2025	35 014	34 539	31 389	34 306	33 642	20 947	32 503
2026	34 483	34 087	33 107	35 269	36 456	18 927	29 264

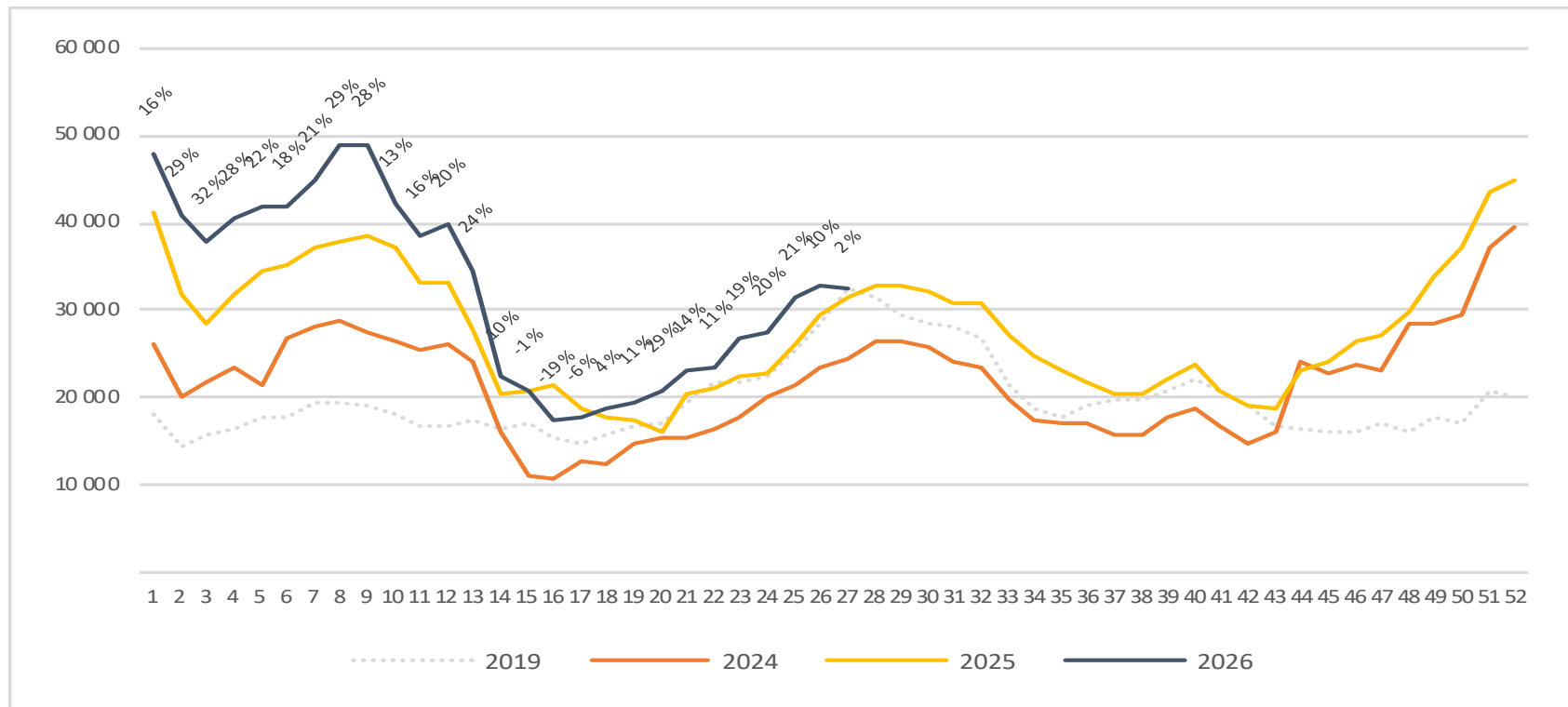
# Passasjerer på de regionale og lokale flyplassene, totalt per uke

Endringen måles mot samme uke i fjor



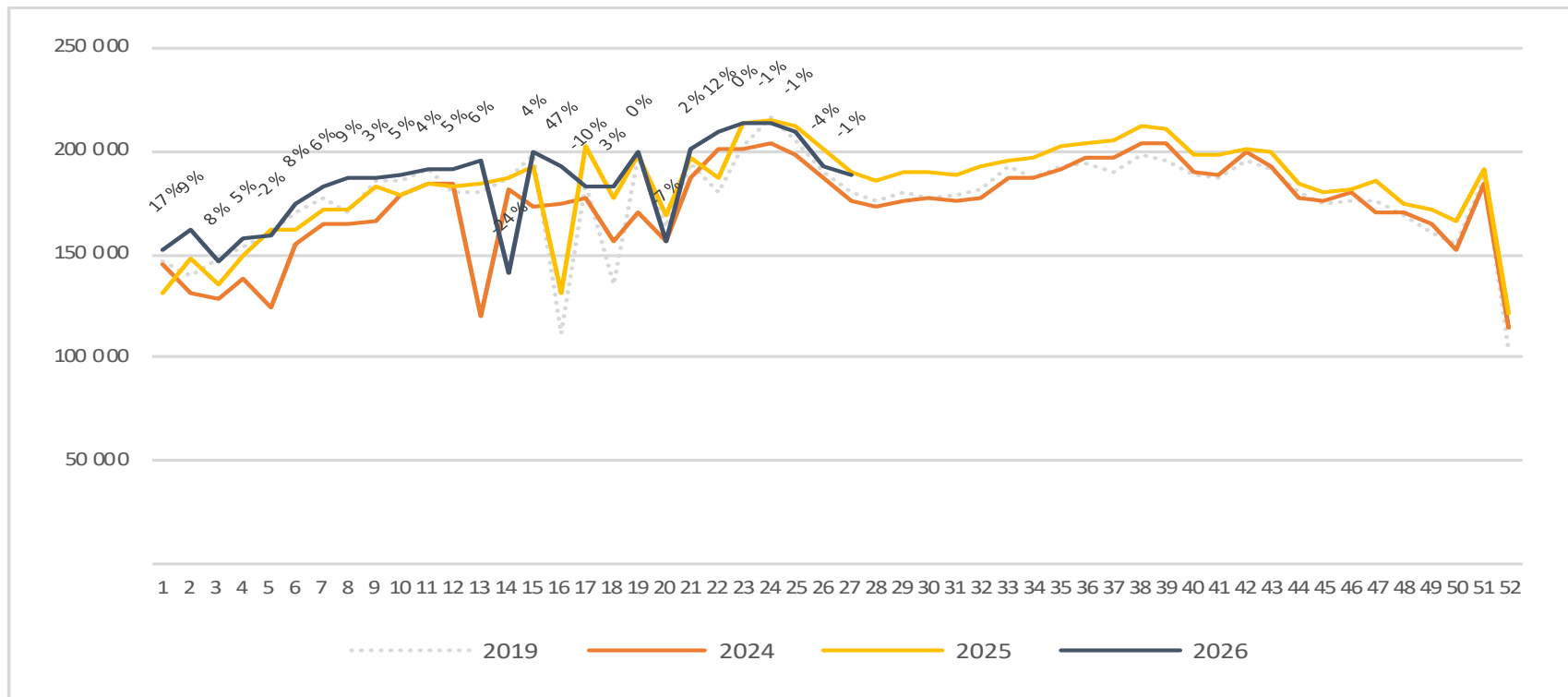
# Passasjerer på de regionale og lokale flyplassene, utland per uke

Endringen måles mot samme uke i fjor



# Passasjerer på de regionale og lokale flyplassene, innland per uke

Endringen måles mot samme uke i fjor



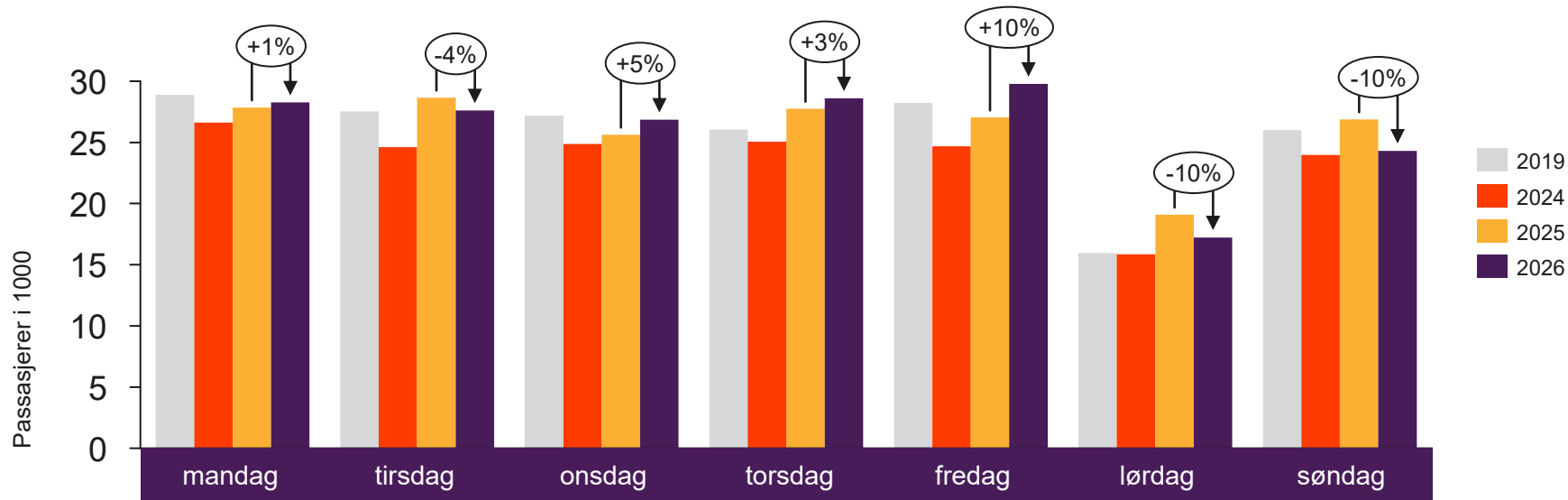


[Return to content  
page](#)

# Regionale flyplasser

Inneholder tall for flyplassene Alta, Bodø, Harstad/Narvik, Kirkenes, Kristiansand, Kristiansund, Molde, Svalbard, Tromsø og Ålesund

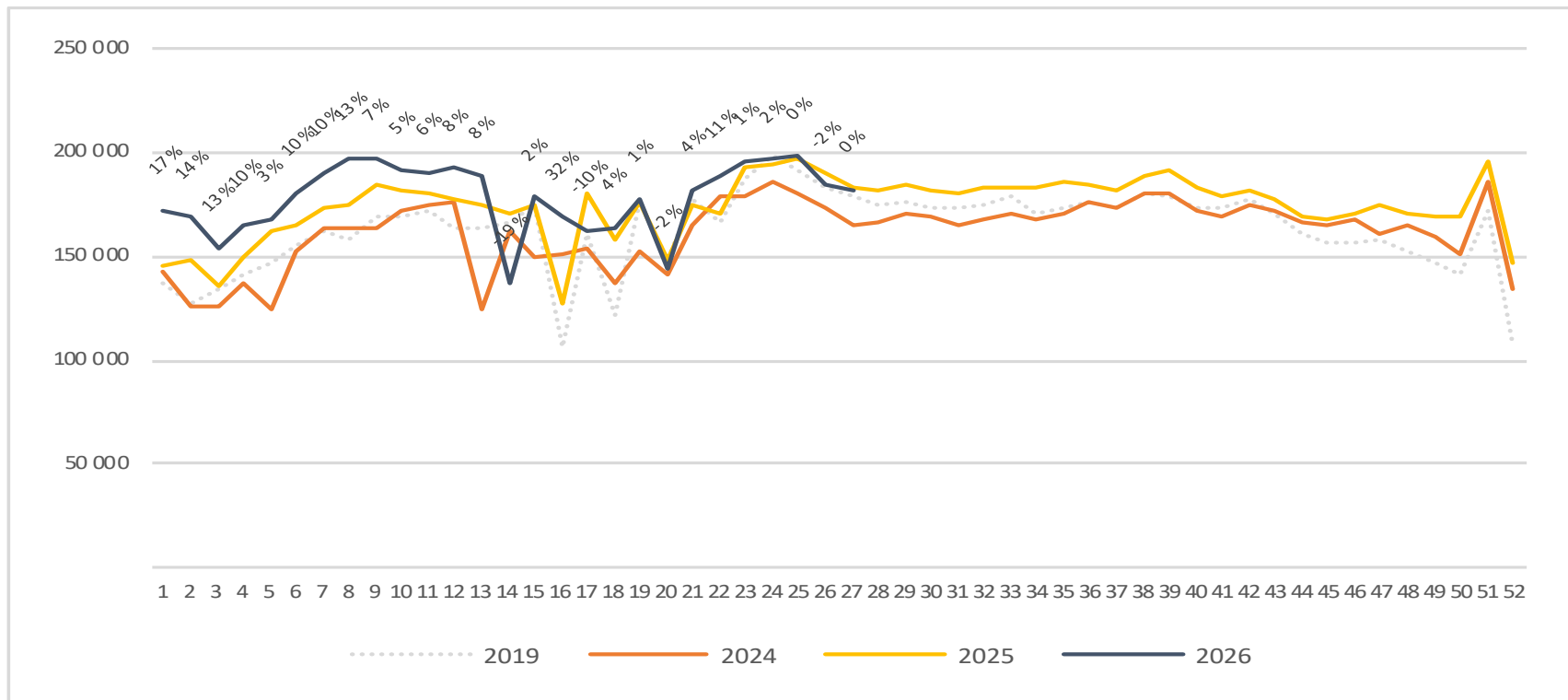
# Passasjerer regionale flyplasser, totalt per dag uke 27



	mandag	tirsdag	onsdag	torsdag	fredag	lørdag	søndag
2019	28 895	27 546	27 174	26 041	28 213	15 960	25 994
2024	26 626	24 620	24 864	25 070	24 674	15 863	23 965
2025	27 851	28 656	25 633	27 741	27 036	19 090	26 873
2026	28 265	27 613	26 863	28 596	29 787	17 230	24 316

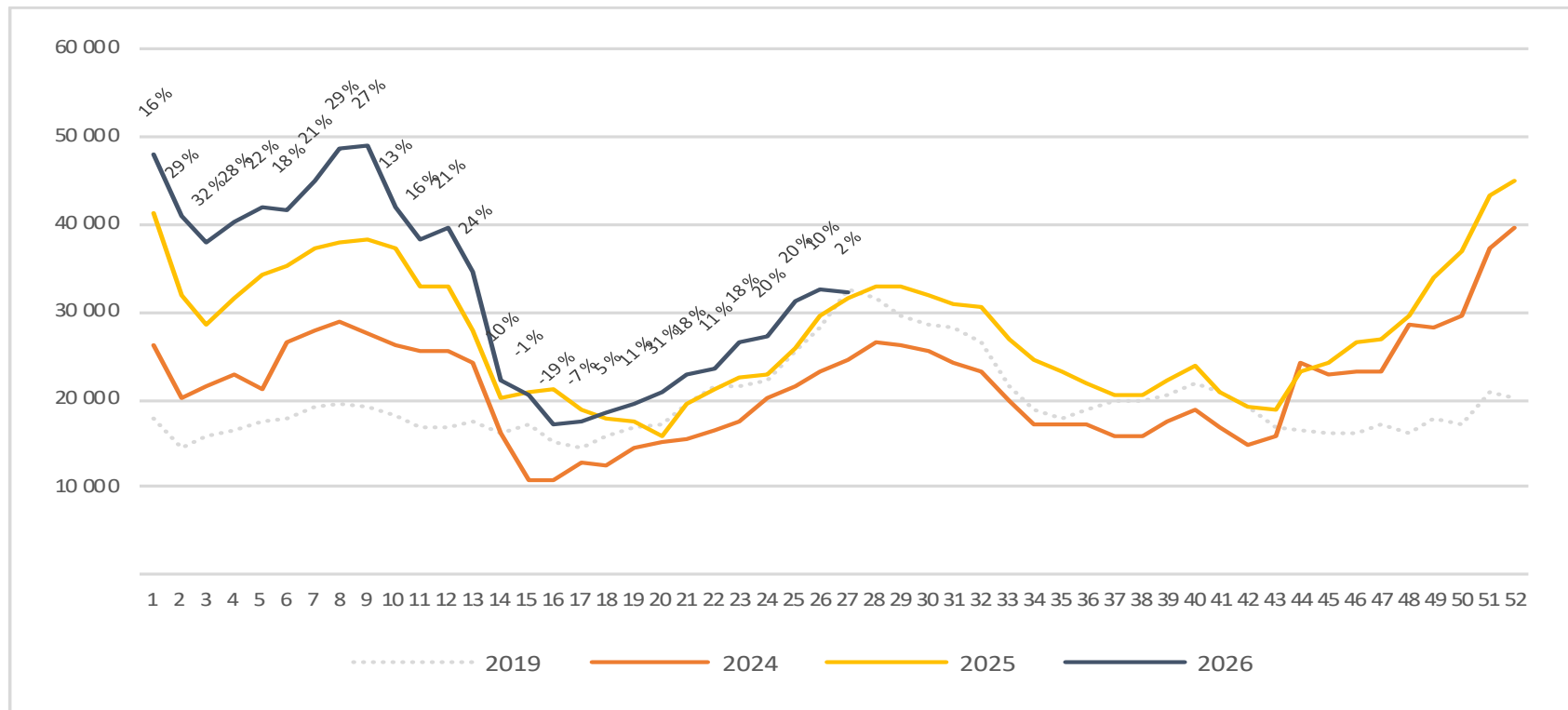
# Passasjerer regionale flyplasser, totalt per uke

Endringen måles mot samme uke i fjor



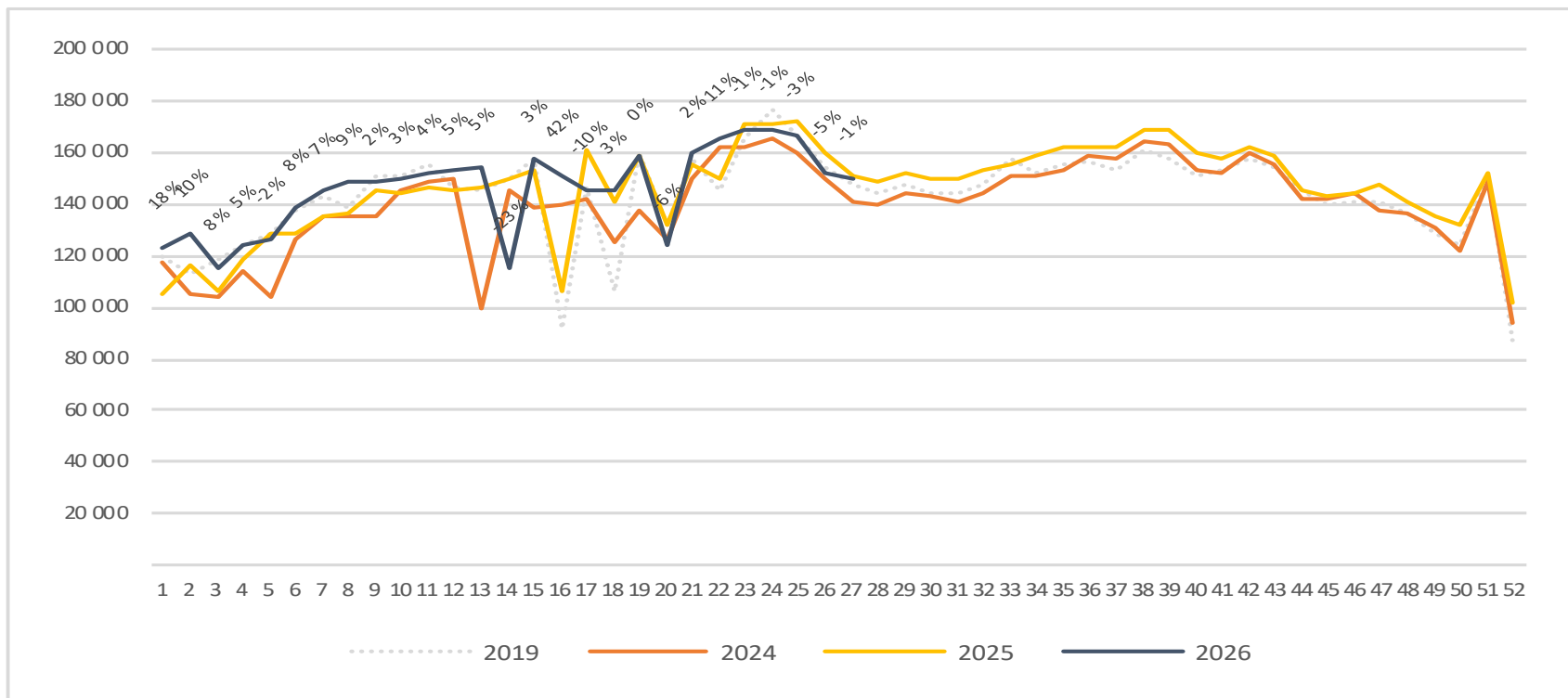
# Passasjerer regionale flyplasser, utland per uke

Endringen måles mot samme uke i fjor



# Passasjerer regionale flyplasser, innland per uke

Endringen måles mot samme uke i fjor



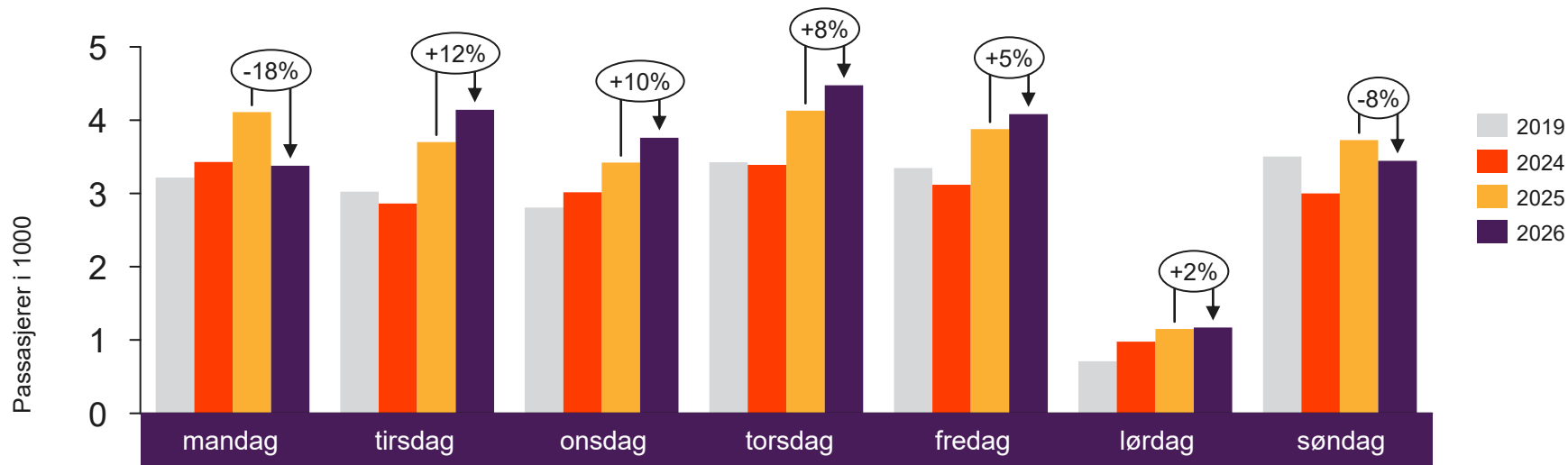


[Return to content  
page](#)

# Lokale flyplasser i Trøndelag og Nordland

Inneholder tall for flyplassene Andenes, Bardufoss, Brønnøysund, Leknes, Mo i Rana, Mosjøen, Namsos, Rørvik, Røst, Sandnessjøen, Stokmarknes, Svolvær og Værøy

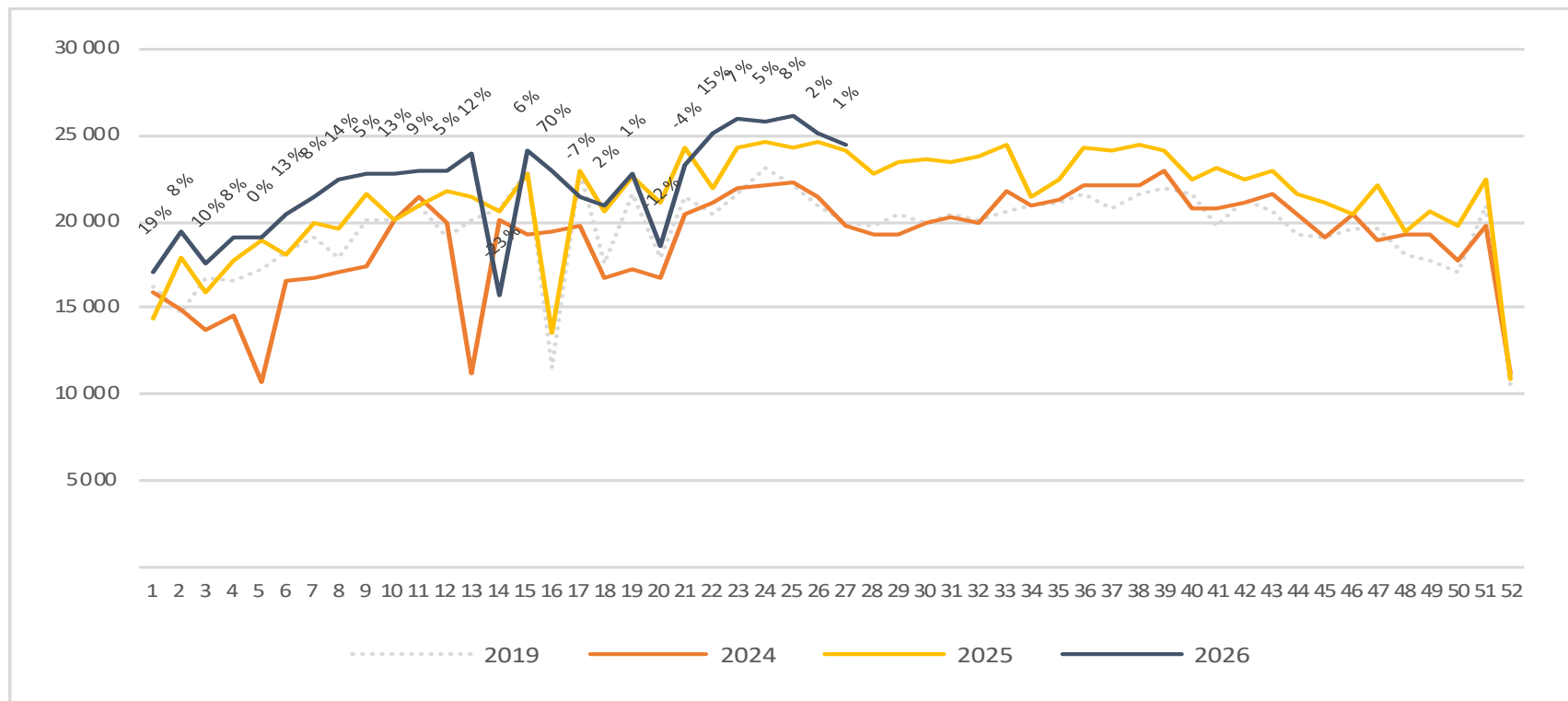
# Passasjerer lokale flyplasser i Trøndelag og Nordland, totalt per dag uke 27



2019	3 215	3 025	2 808	3 427	3 345	712	3 502
2024	3 431	2 862	3 016	3 388	3 119	980	2 999
2025	4 108	3 700	3 420	4 130	3 876	1 151	3 730
2026	3 377	4 143	3 761	4 474	4 084	1 169	3 445

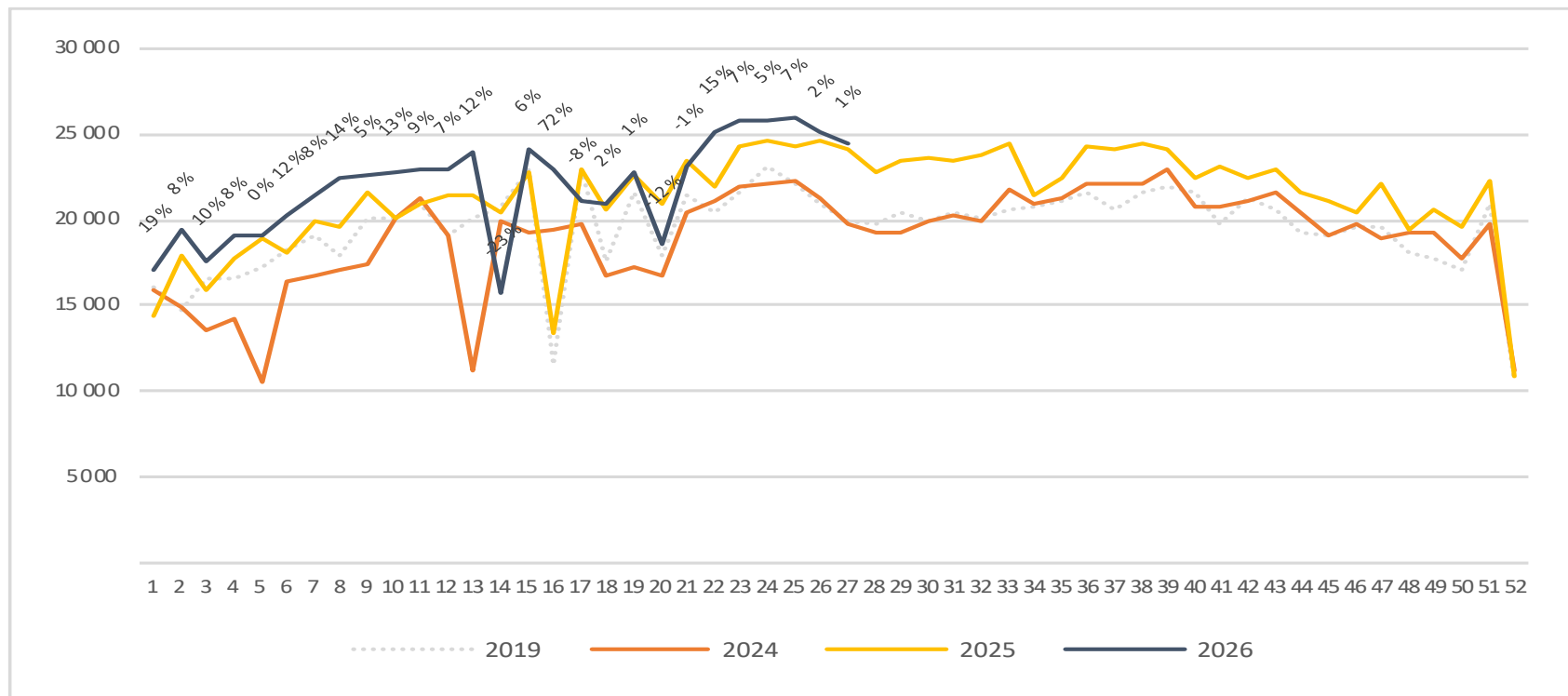
# Passasjerer lokale flyplasser i Trøndelag og Nordland, totalt per uke

Endringen måles mot samme uke i fjor



# Passasjerer lokale flyplasser i Trøndelag og Nordland, innland per uke

Endringen måles mot samme uke i fjor



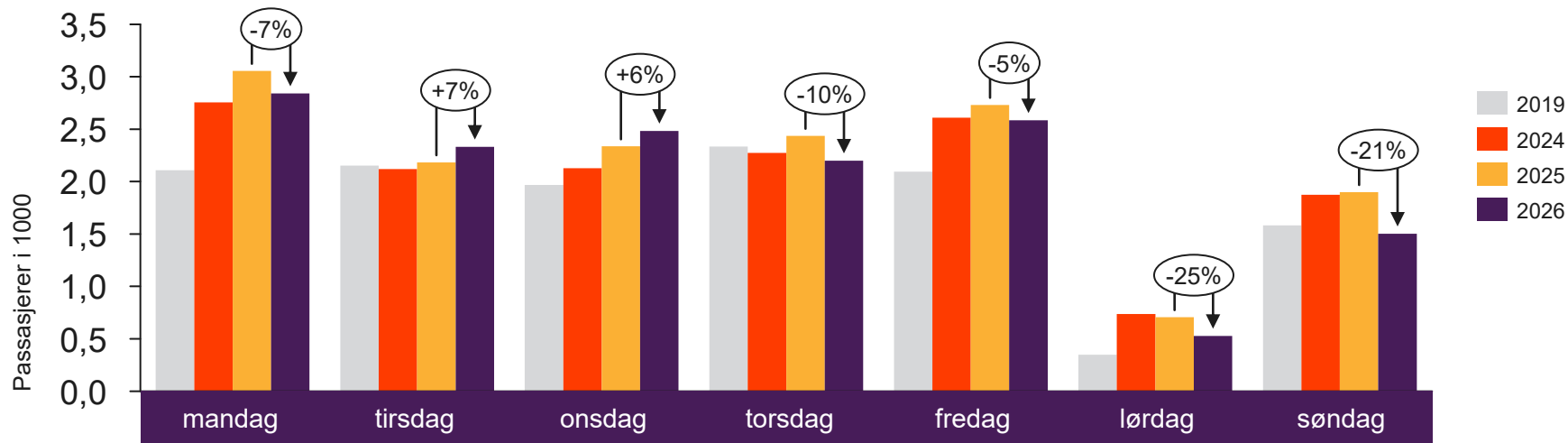


[Return to content  
page](#)

# Lokale flyplasser på Vestlandet og i Troms og Finnmark

Inneholder tall for flyplassene Berlevåg, Båtsfjord, Florø, Førde, Hammerfest, Hasvik, Honningsvåg, Lakselv, Mehamn, Røros, Sandane, Sogndal, Sørkjosen, Vadsø, Vardø og Ørsta-Volda

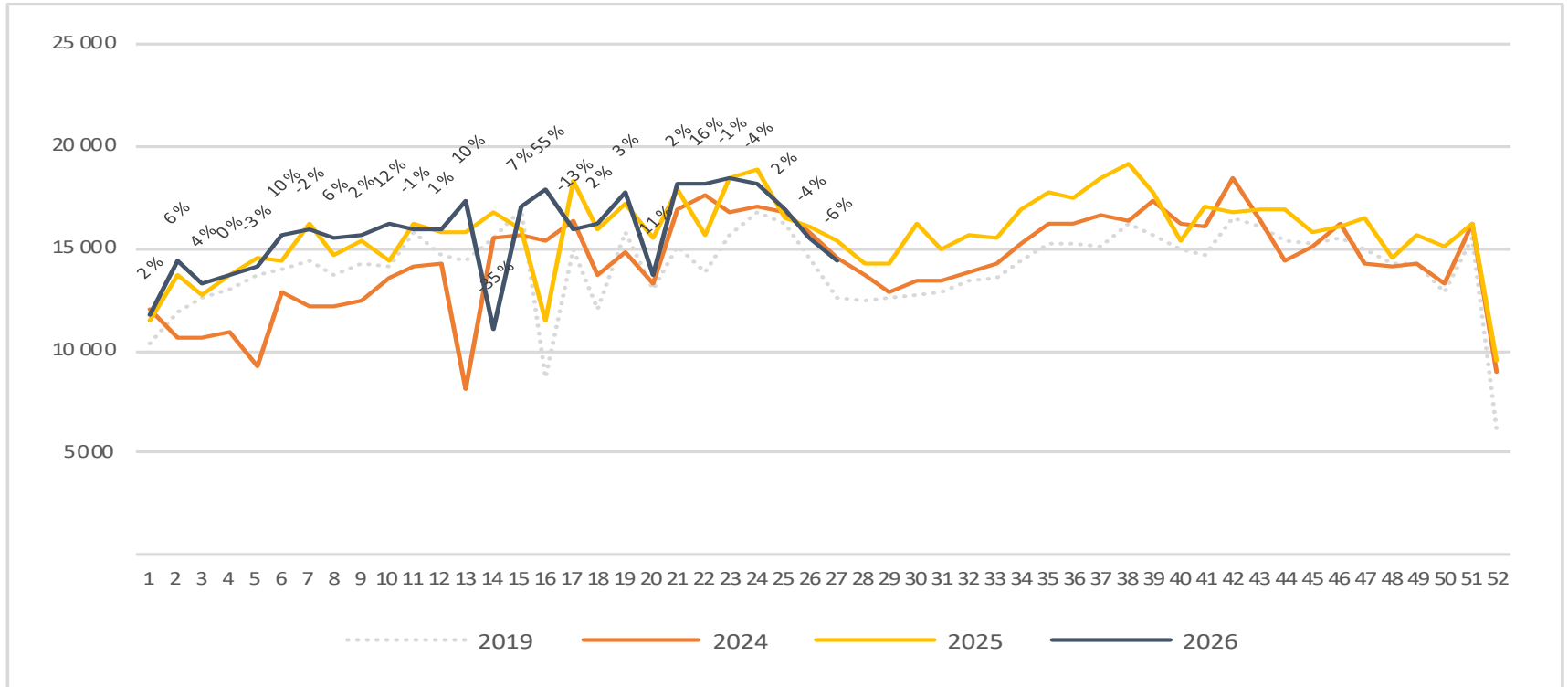
# Passasjerer lokale flyplasser på Vestlandet og i Troms og Finnmark, totalt per dag uke 27



	mandag	tirsdag	onsdag	torsdag	fredag	lørdag	søndag
2019	2 109	2 152	1 967	2 333	2 096	349	1 583
2024	2 755	2 119	2 128	2 274	2 611	736	1 875
2025	3 055	2 183	2 336	2 435	2 730	706	1 900
2026	2 841	2 331	2 483	2 199	2 585	528	1 503

# Passasjerer lokale flyplasser på Vestlandet og i Troms og Finnmark, totalt per uke

Endringen måles mot samme uke i fjor



# Passasjerer lokale flyplasser på Vestlandet og i Troms og Finnmark, innland per uke

Endringen måles mot samme uke i fjor

