



Passasjertall per uke

 AVINOR

## Foreløpige tall

- Det tar noe tid før alle passasjertall er rapportert inn. Tallene for foregående uke er derfor foreløpige og kan endre seg. Passasjertallene kan ligge 1-2 % lavere enn endelige tall.
- Tallene er hentet fra SIA, som er Avinors trafikkdatabase.

# Innholdsfortegnelse

- 10 største flyplasser
- Avinor totalt
- Utvalgte flyplasser
- De 4 største flyplassene (OSL, BGO, SVG og TRD)
- Regionale og lokale flyplasser
  - Regionale flyplasser
  - Lokale flyplasser i Trøndelag og Nordland
  - Lokale flyplasser på Vestlandet og i Troms og Finnmark

# Passasjerer på de 10 største flyplassene, totalt uke 23

Flyplass	2019	2024	2025	2026	2026 vs. 2025	
					Endring	Endring %
Oslo	629 051	580 781	600 795	579 970	-20 825	-3 %
Bergen	144 405	140 396	139 778	155 650	15 872	11 %
Trondheim	101 349	97 352	99 150	96 420	-2 730	-3 %
Stavanger	90 884	86 539	86 413	84 493	-1 920	-2 %
Tromsø	44 783	45 099	50 998	48 948	-2 050	-4 %
Bodø	39 003	42 531	44 776	46 416	1 640	4 %
Ålesund	26 122	22 201	23 039	24 703	1 664	7 %
Harstad/Narvik	16 229	19 017	20 483	21 990	1 507	7 %
Kristiansand	24 732	19 290	19 522	18 824	-698	-4 %
Alta	8 383	8 002	8 700	8 604	-96	-1 %

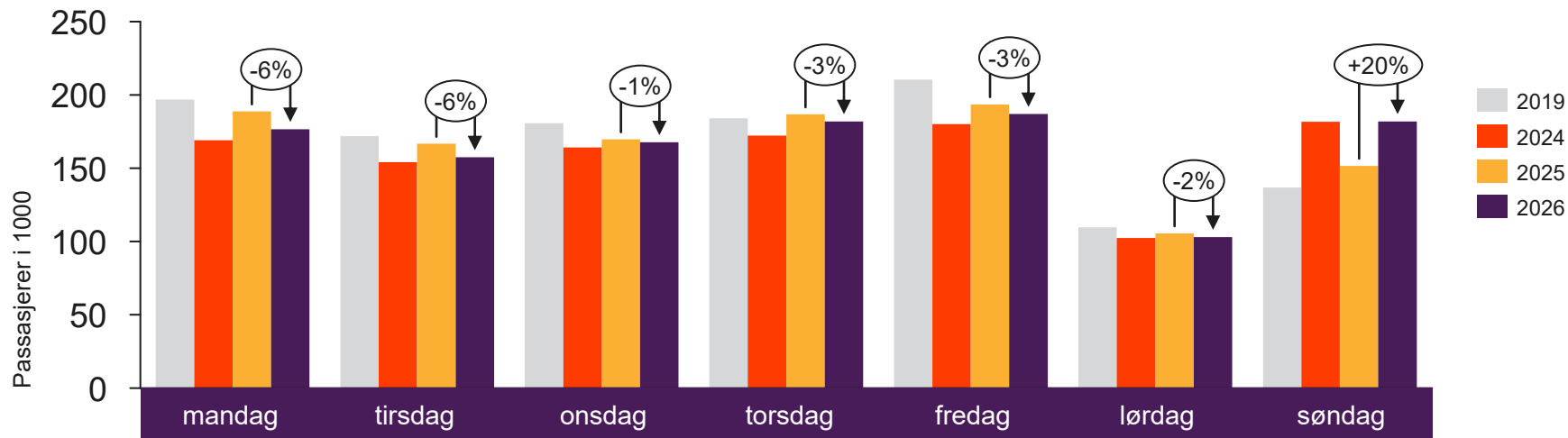


[Return to content  
page](#)

# Avinor totalt

Inneholder tall for alle Avinors flyplasser

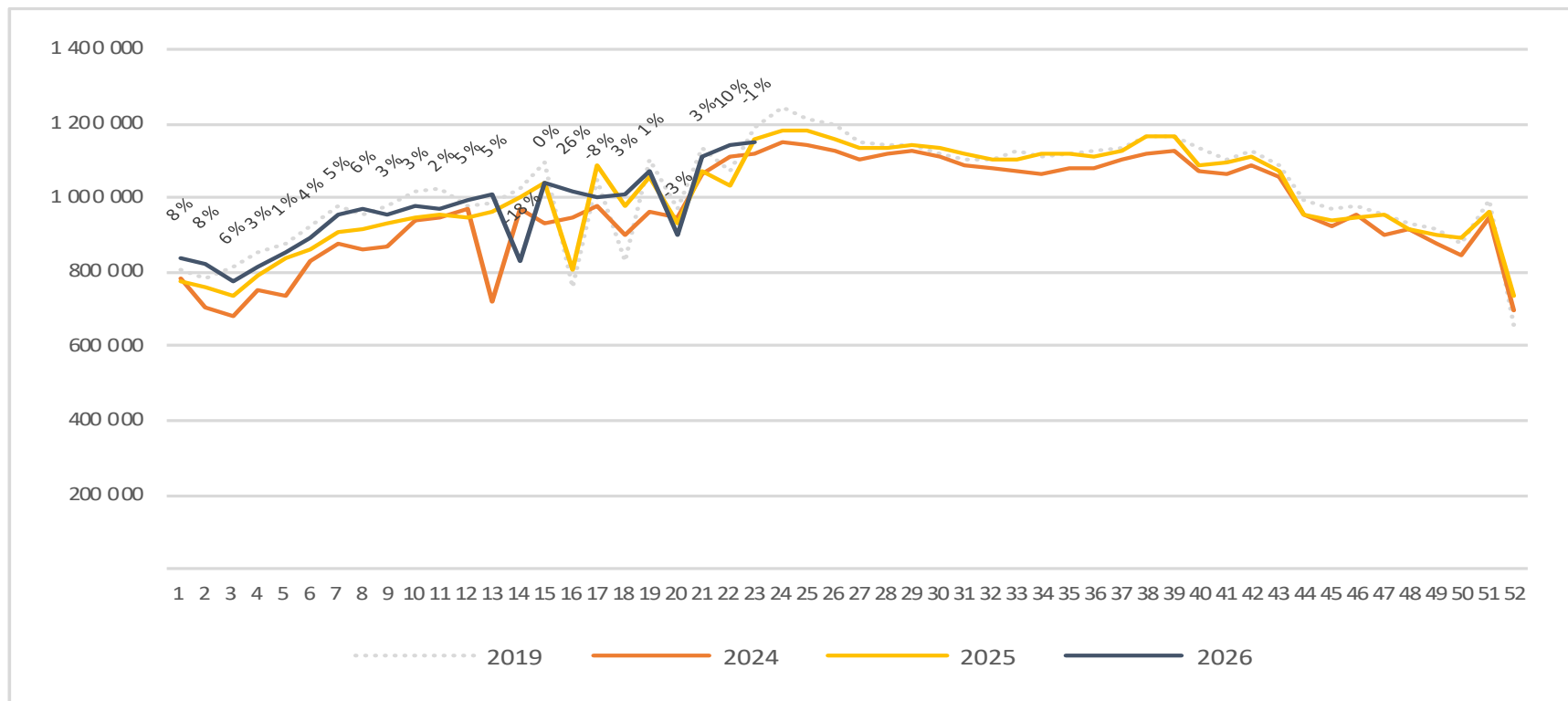
# Passasjerer Avinor, totalt per dag uke 23



	mandag	tirsdag	onsdag	torsdag	fredag	lørdag	søndag
2019	196 931	171 772	180 698	184 136	210 446	109 632	136 830
2024	169 037	154 175	164 128	172 193	180 112	102 339	181 689
2025	188 755	166 683	169 684	186 770	193 572	105 504	151 635
2026	176 569	157 415	167 645	181 928	186 978	103 061	181 865

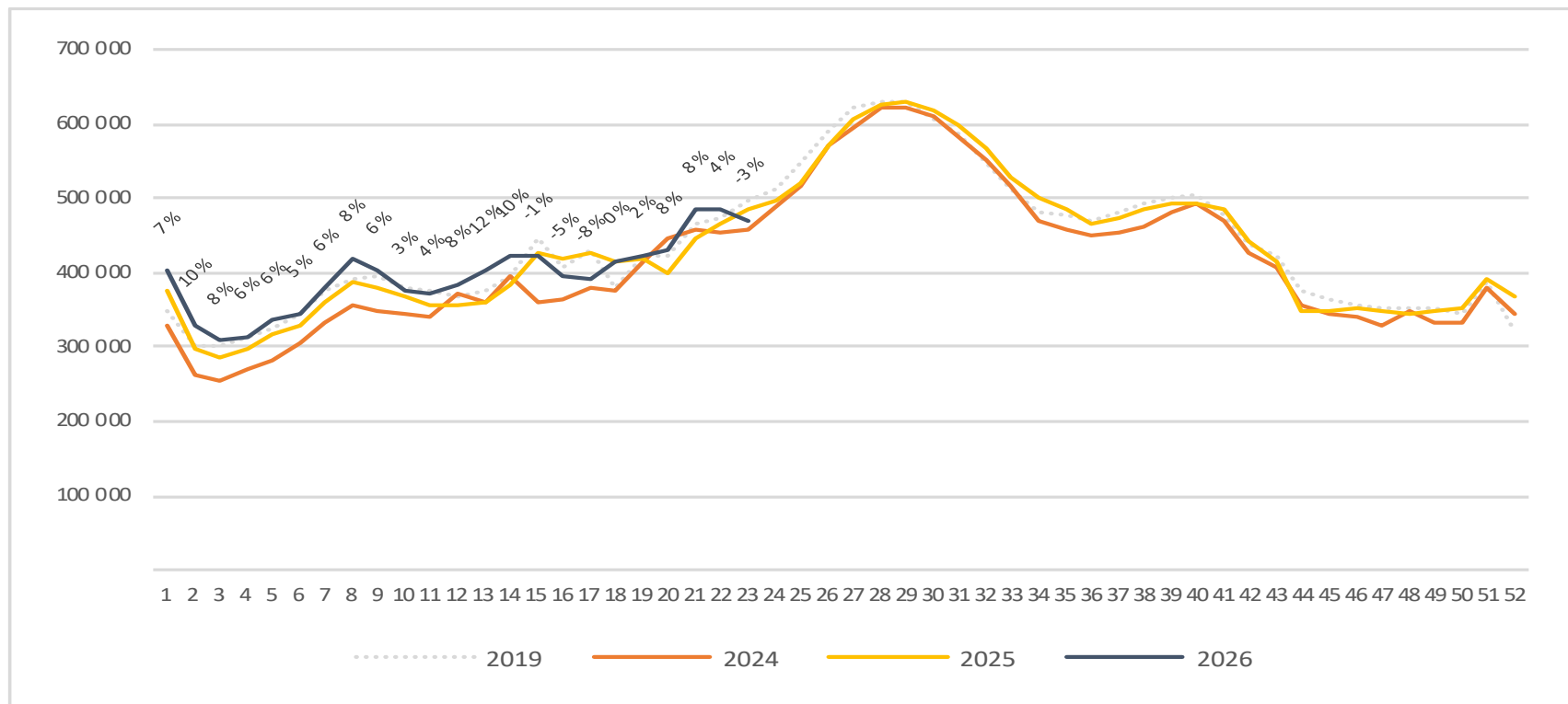
# Passasjerer Avinor, totalt per uke

Endringen måles mot samme uke i fjor



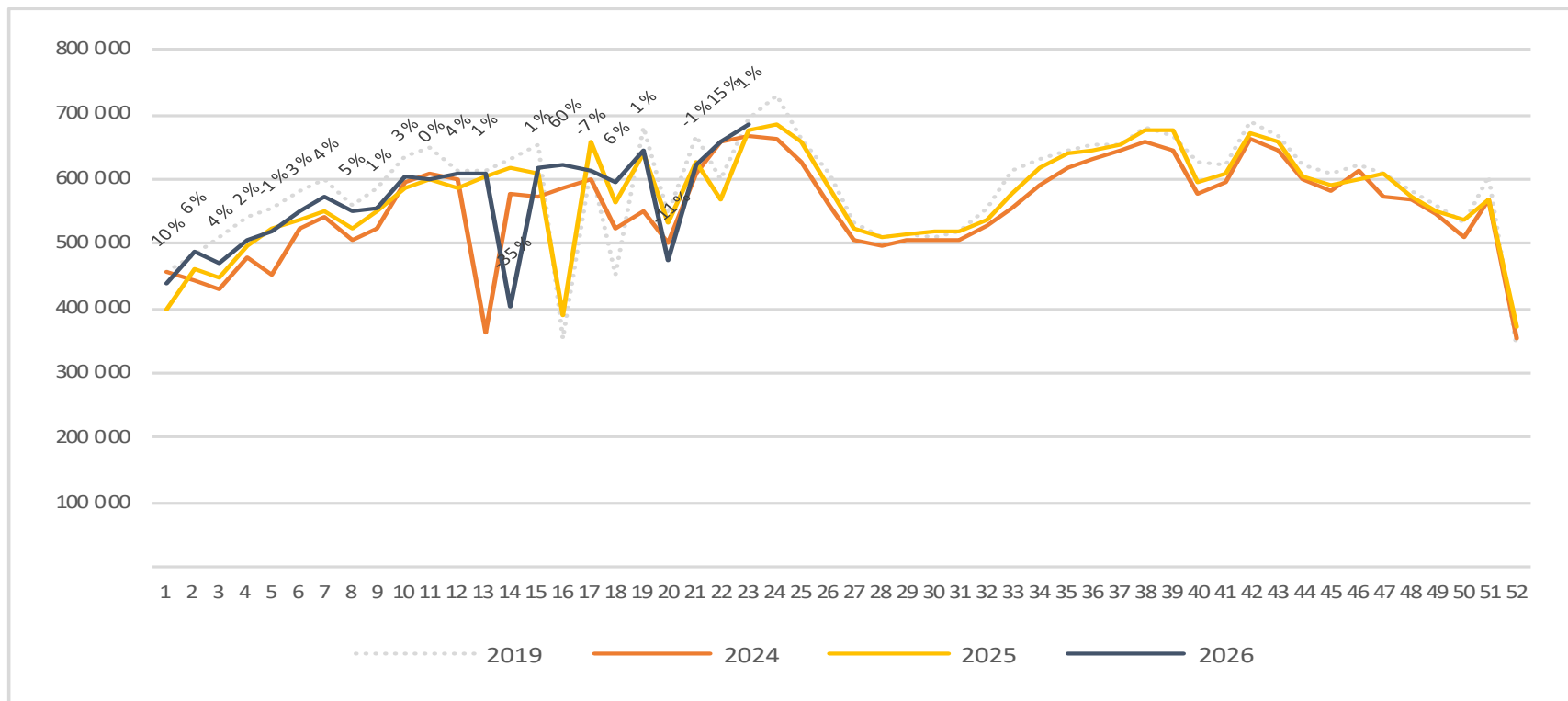
# Passasjerer Avinor, utland per uke

Endringen måles mot samme uke i fjor



# Passasjerer Avinor, innland per uke

Endringen måles mot samme uke i fjor

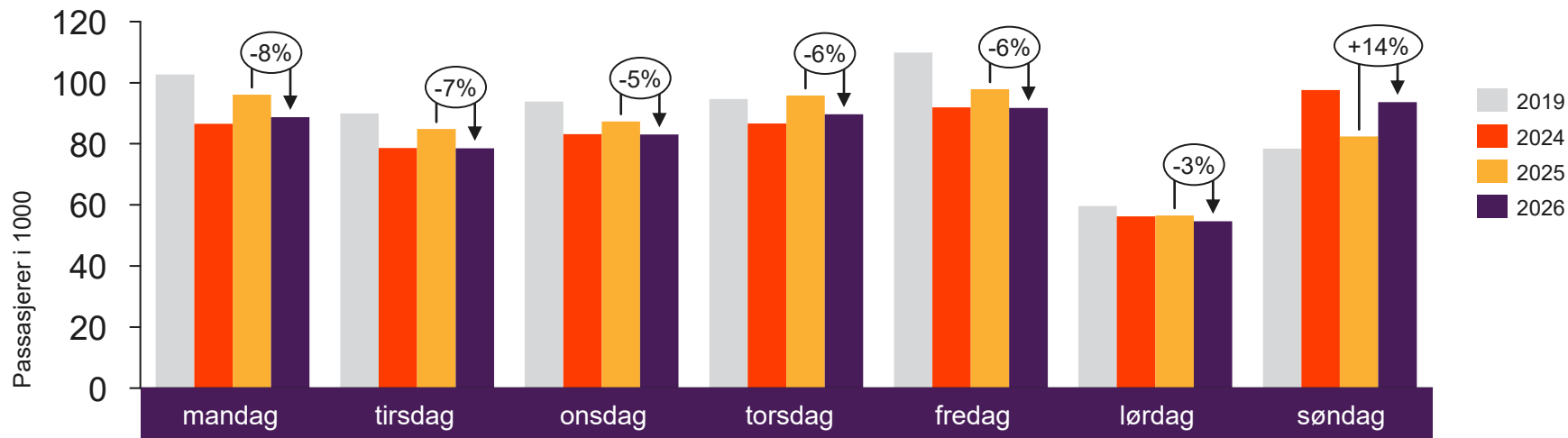




[Return to content page](#)

# Utvalgte flyplasser

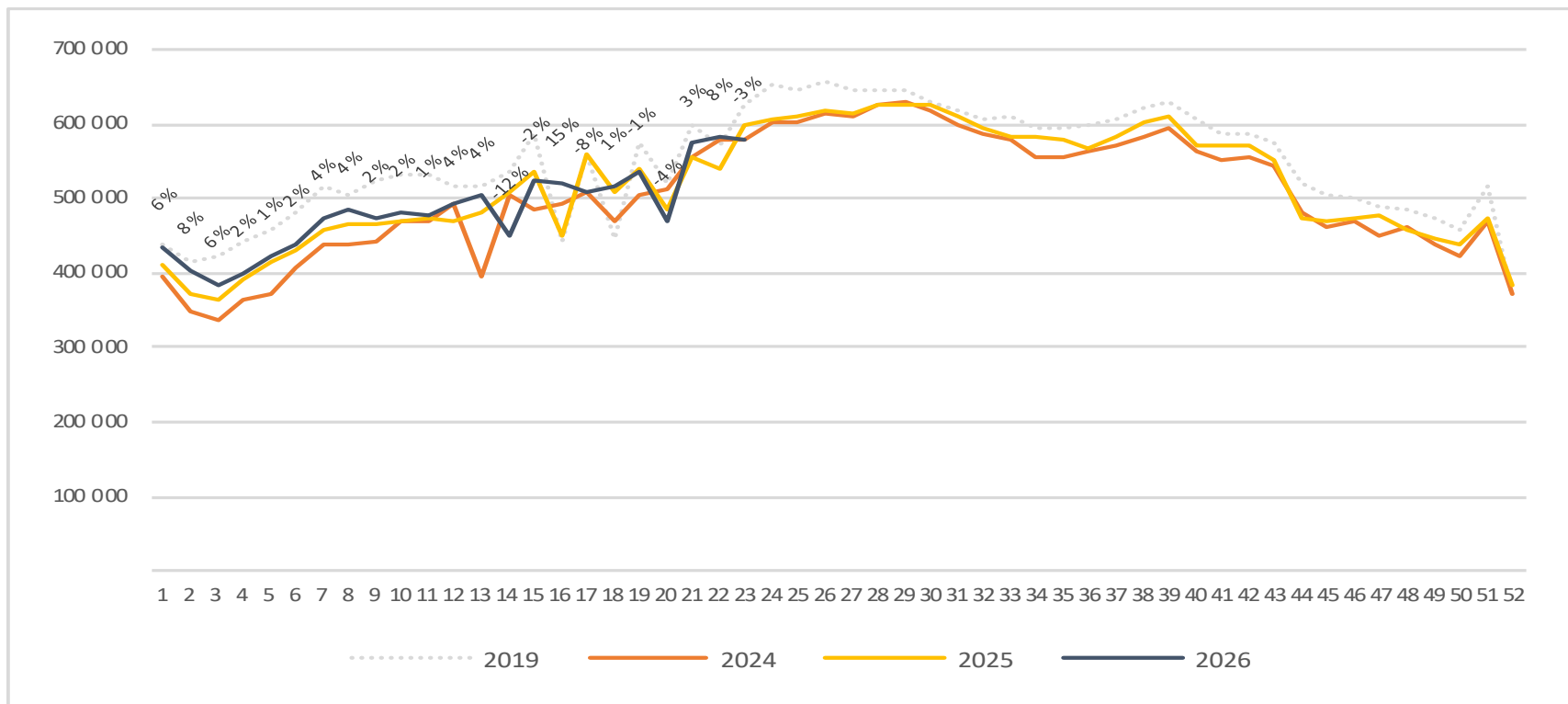
# Passasjerer OSL, totalt per dag uke 23



2019	102 660	89 944	93 851	94 710	109 853	59 648	78 385
2024	86 573	78 593	83 114	86 678	91 950	56 259	97 614
2025	96 056	84 828	87 302	95 835	97 885	56 515	82 374
2026	88 745	78 556	83 056	89 645	91 703	54 658	93 607

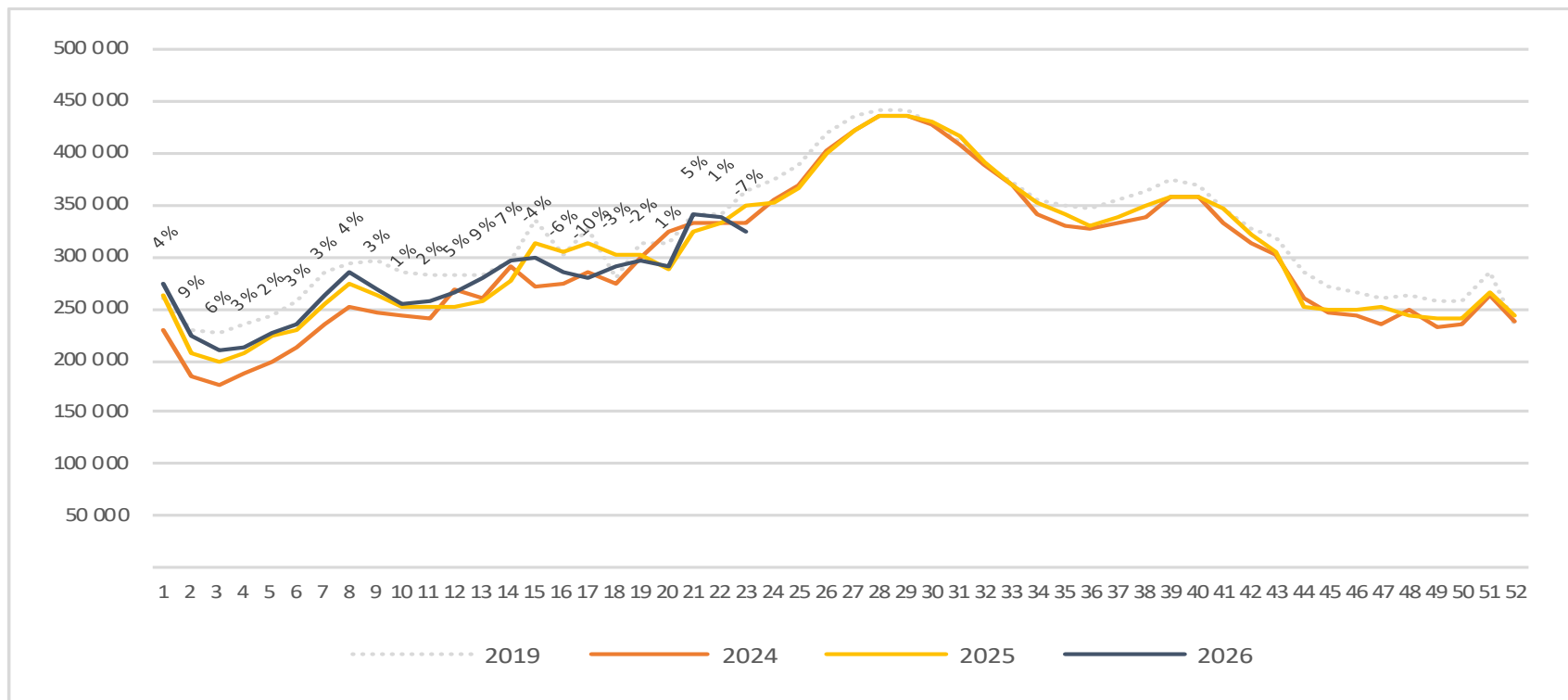
# Passasjerer OSL, totalt per uke

Endringen måles mot samme uke i fjor



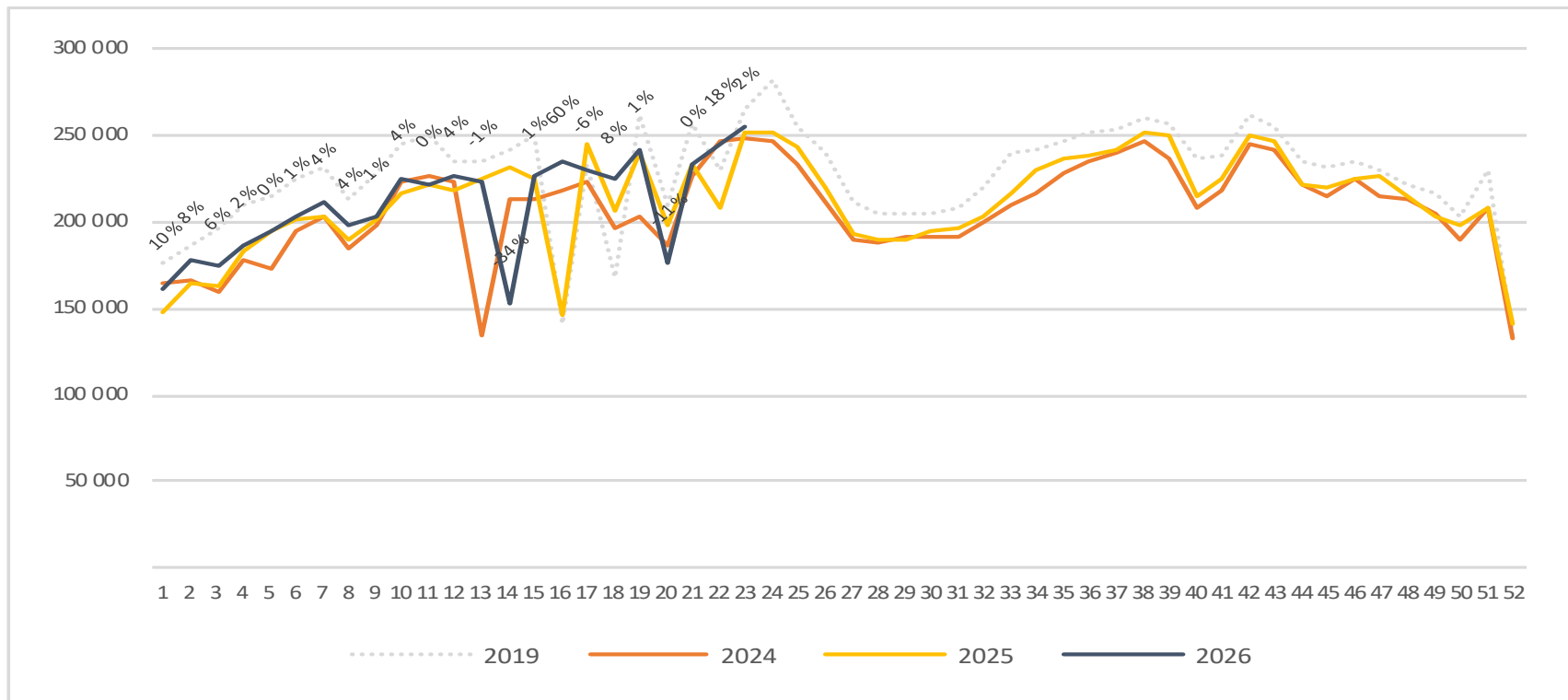
# Passasjerer OSL, utland per uke

Endringen måles mot samme uke i fjor

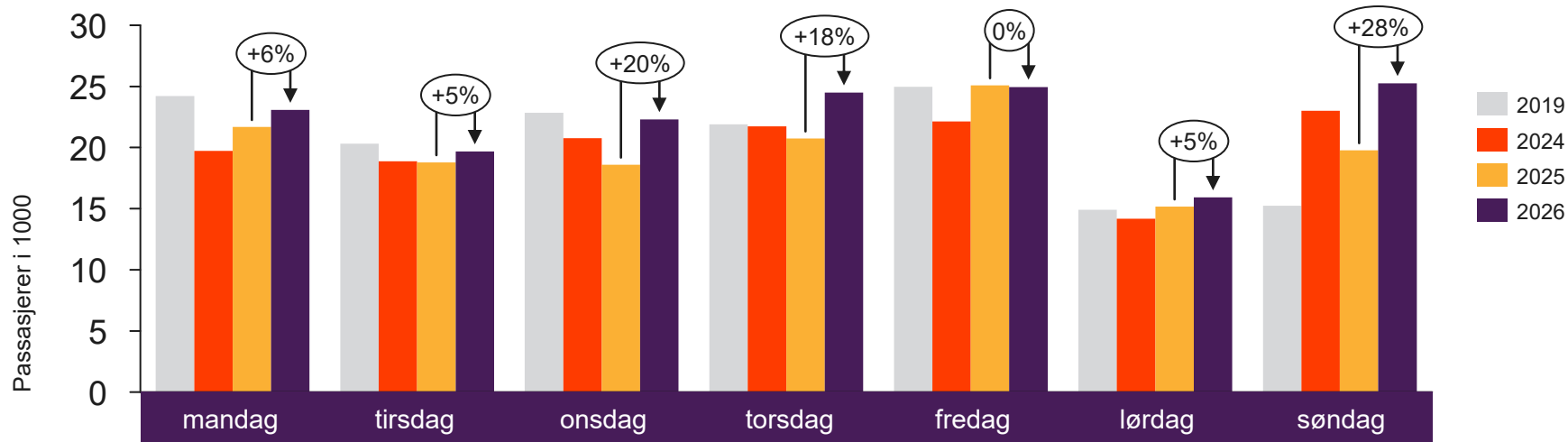


# Passasjerer OSL, innland per uke

Endringen måles mot samme uke i fjor



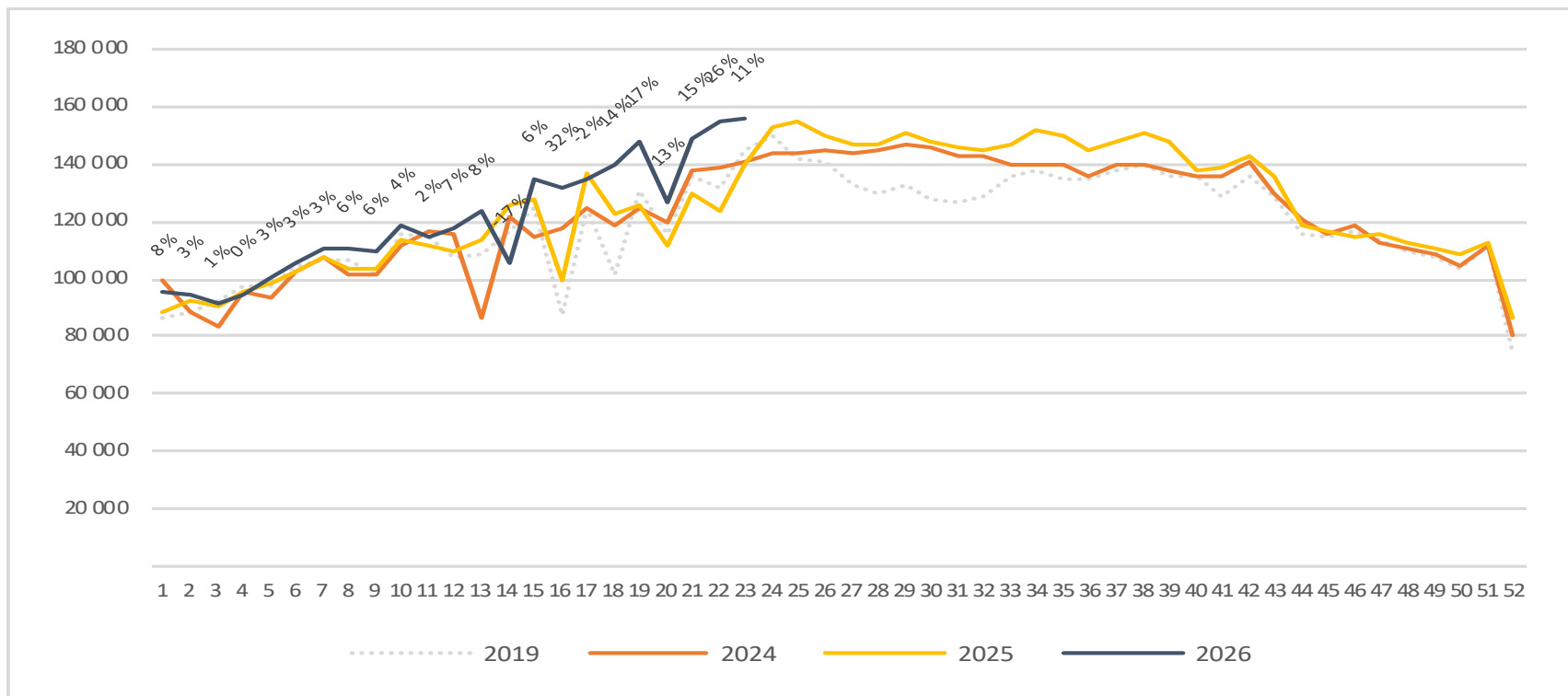
# Passasjerer BGO, totalt per dag uke 23



	mandag	tirsdag	onsdag	torsdag	fredag	lørdag	søndag
2019	24 201	20 327	22 852	21 902	24 963	14 921	15 239
2024	19 736	18 874	20 754	21 731	22 132	14 166	23 003
2025	21 674	18 784	18 583	20 730	25 076	15 165	19 766
2026	23 075	19 675	22 293	24 482	24 954	15 914	25 257

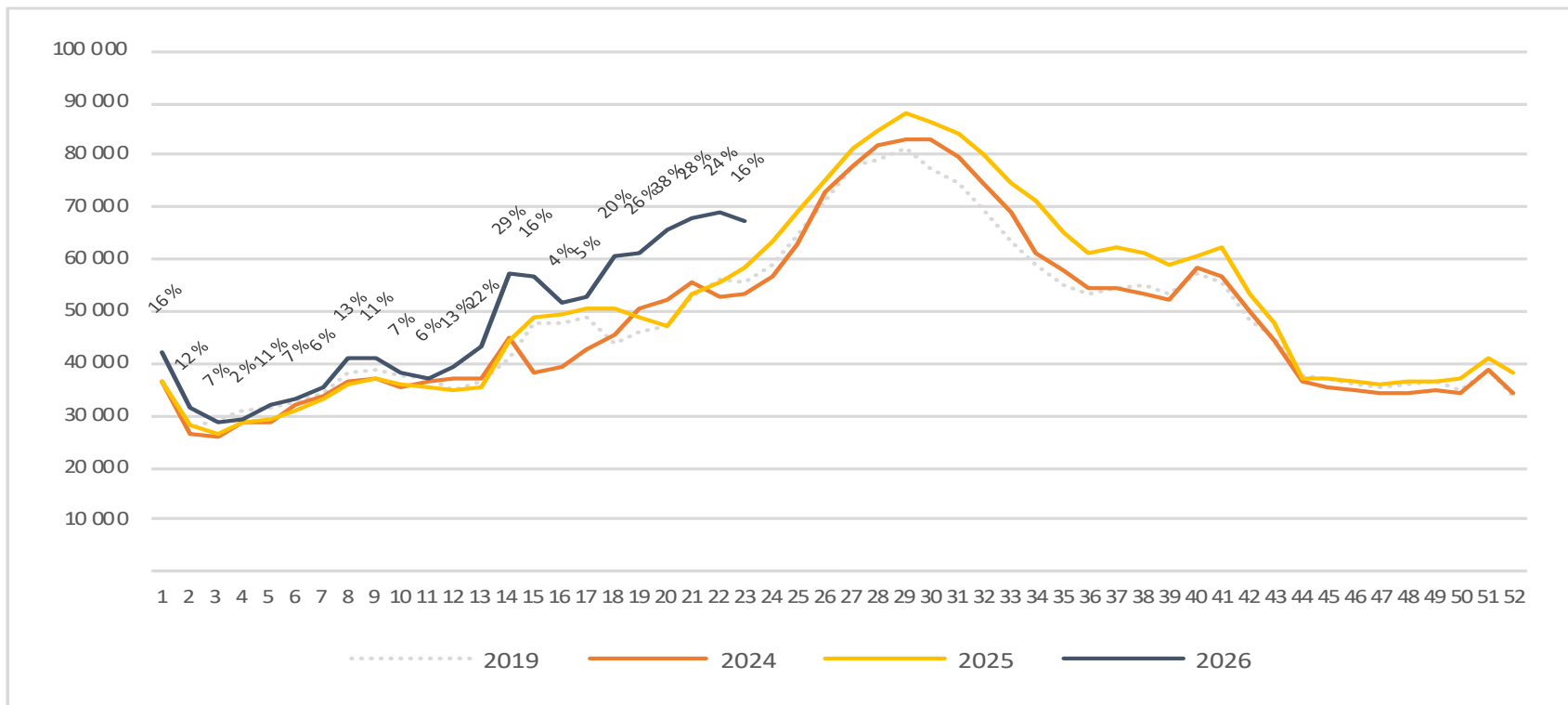
# Passasjerer BGO, totalt per uke

Endringen måles mot samme uke i fjor



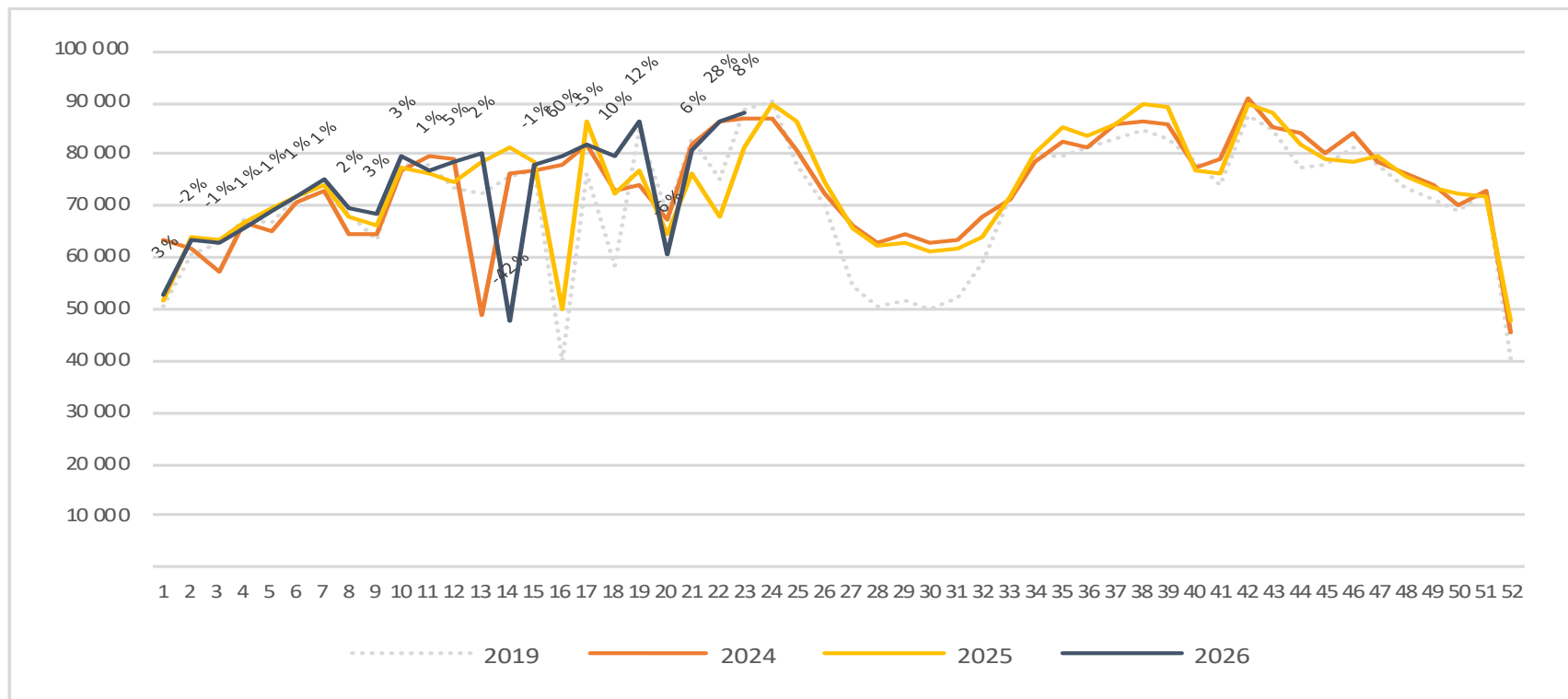
# Passasjerer BGO, utland per uke

Endringen måles mot samme uke i fjor

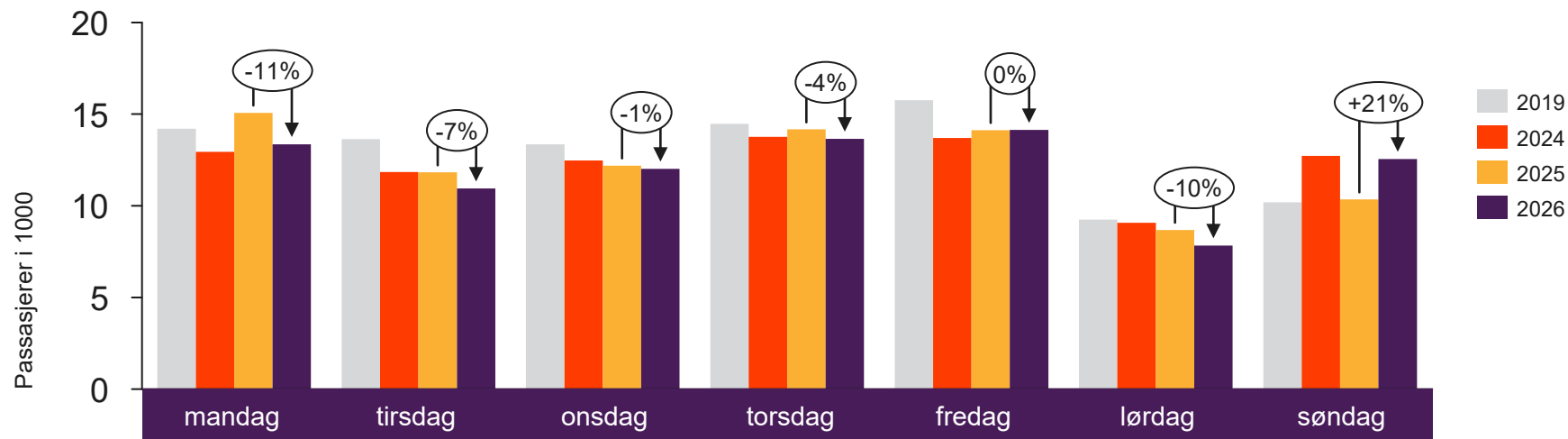


# Passasjerer BGO, innland per uke

Endringen måles mot samme uke i fjor



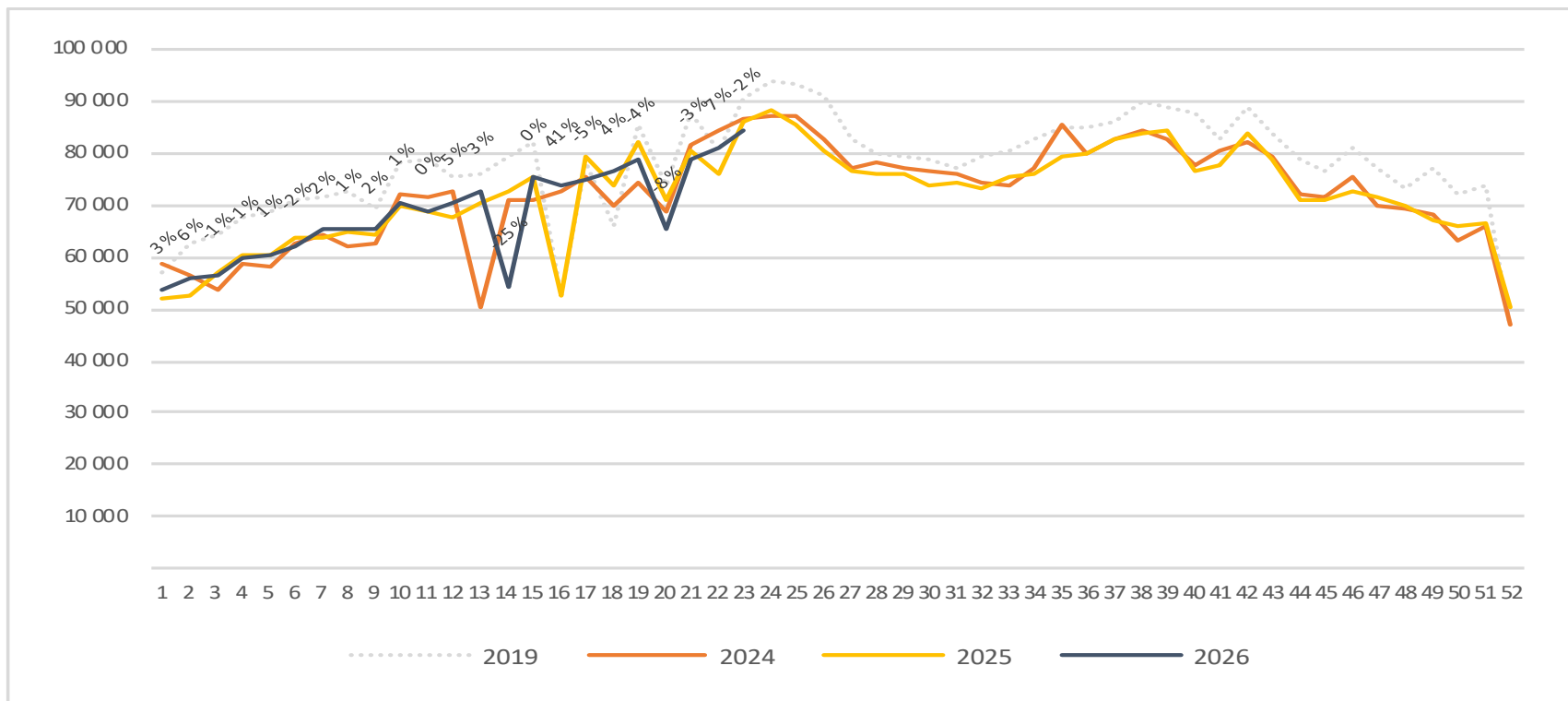
# Passasjerer SVG, totalt per dag uke 23



	mandag	tirsdag	onsdag	torsdag	fredag	lørdag	søndag
2019	14 207	13 644	13 357	14 474	15 766	9 251	10 185
2024	12 942	11 848	12 474	13 768	13 699	9 079	12 729
2025	15 076	11 821	12 194	14 172	14 127	8 681	10 342
2026	13 353	10 942	12 016	13 651	14 134	7 838	12 559

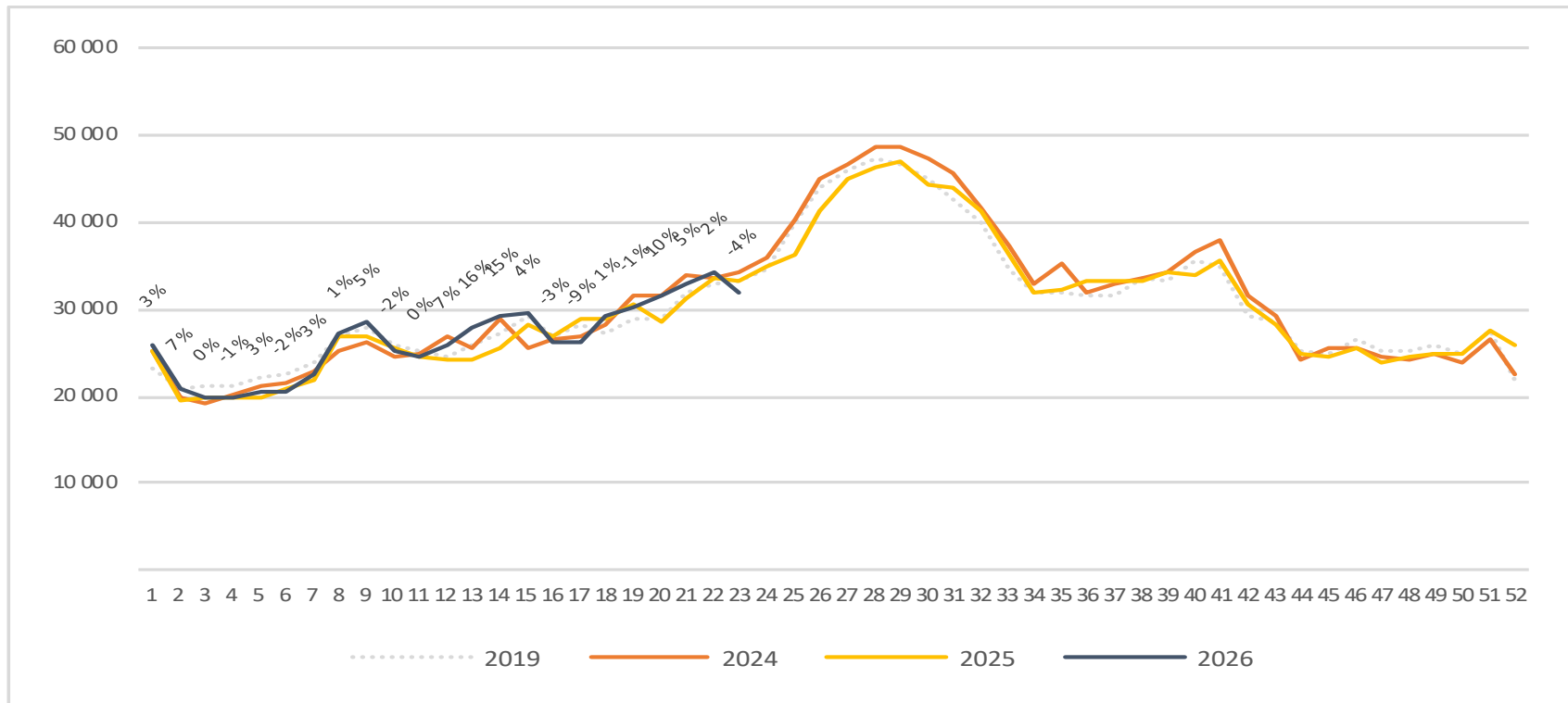
# Passasjerer SVG, totalt per uke

Endringen måles mot samme uke i fjor



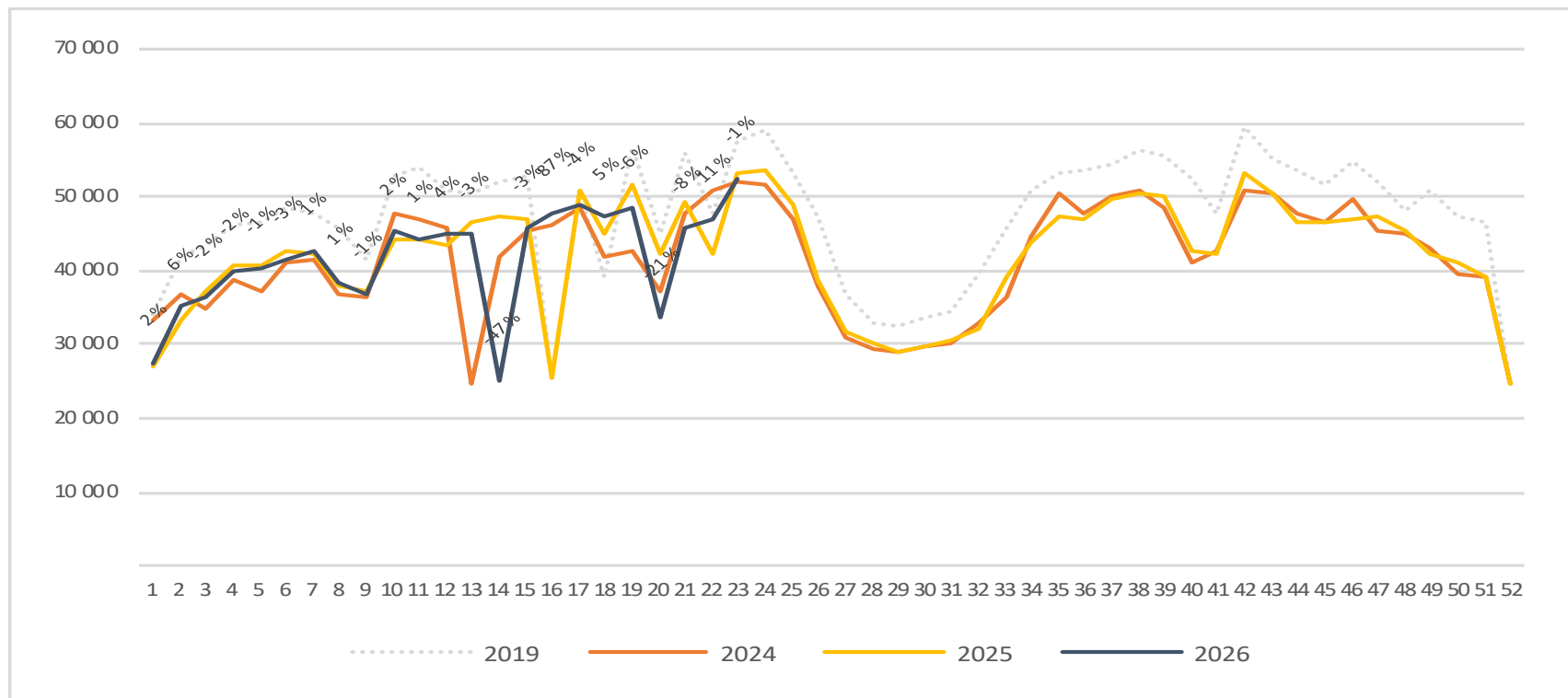
# Passasjerer SVG, utland per uke

Endringen måles mot samme uke i fjor

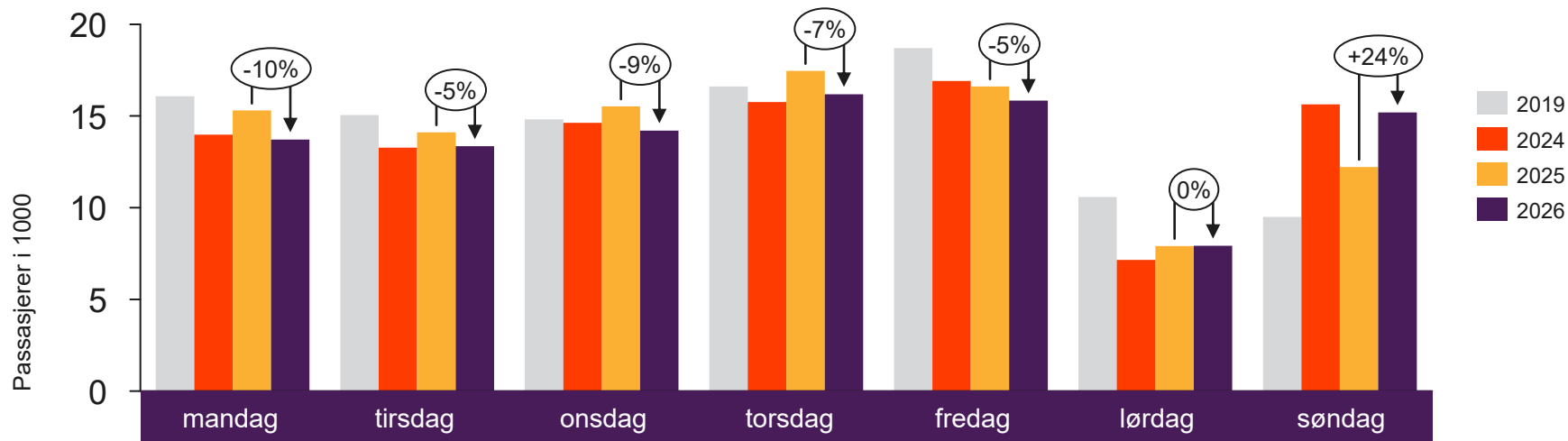


# Passasjerer SVG, innland per uke

Endringen måles mot samme uke i fjor



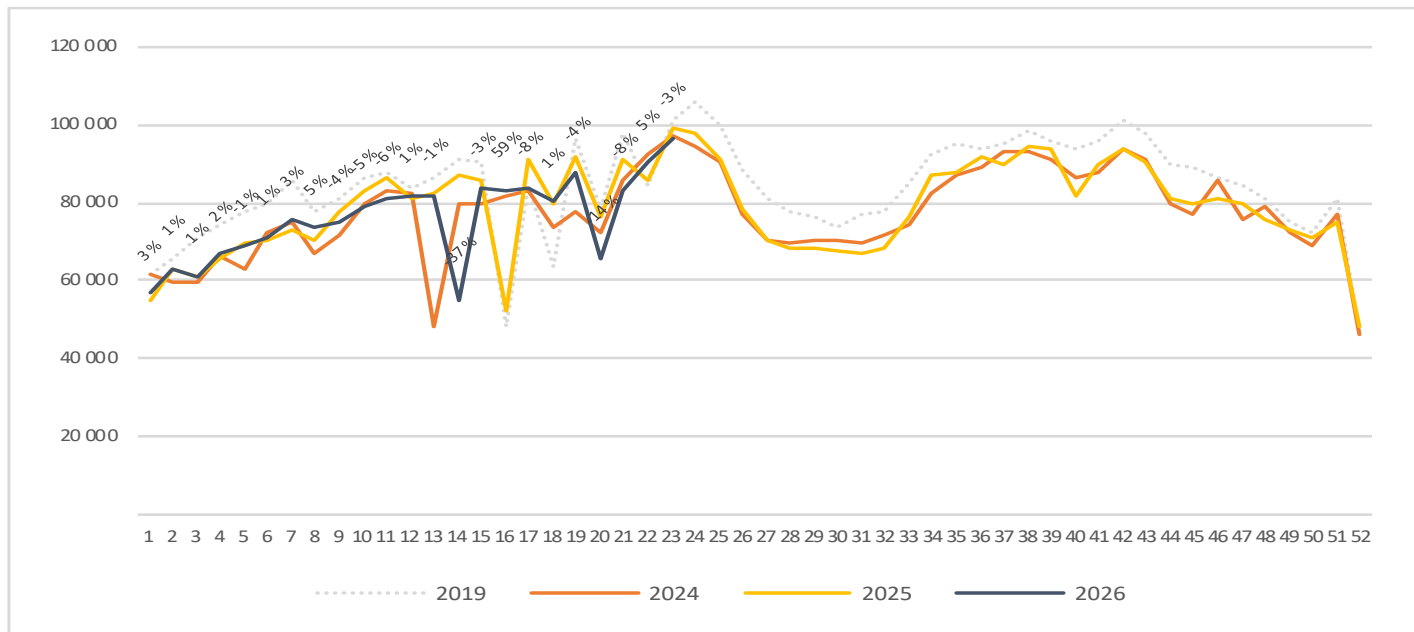
# Passasjerer TRD, totalt per dag uke 23



	mandag	tirsdag	onsdag	torsdag	fredag	lørdag	søndag
2019	16 070	15 054	14 815	16 608	18 710	10 590	9 502
2024	13 979	13 271	14 623	15 770	16 908	7 161	15 640
2025	15 300	14 110	15 525	17 460	16 616	7 917	12 222
2026	13 720	13 351	14 205	16 189	15 839	7 926	15 190

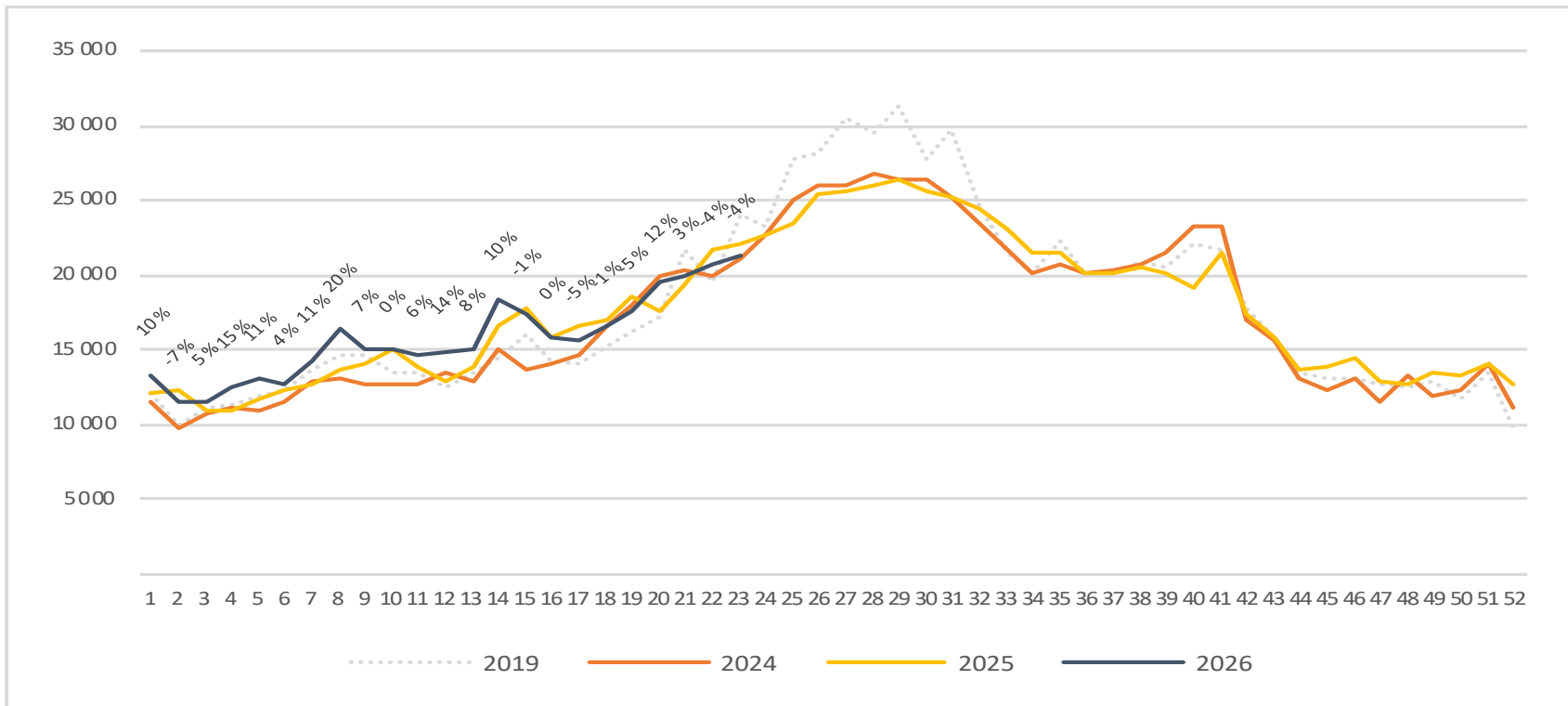
# Passasjerer TRD, totalt per uke

Endringen måles mot samme uke i fjor



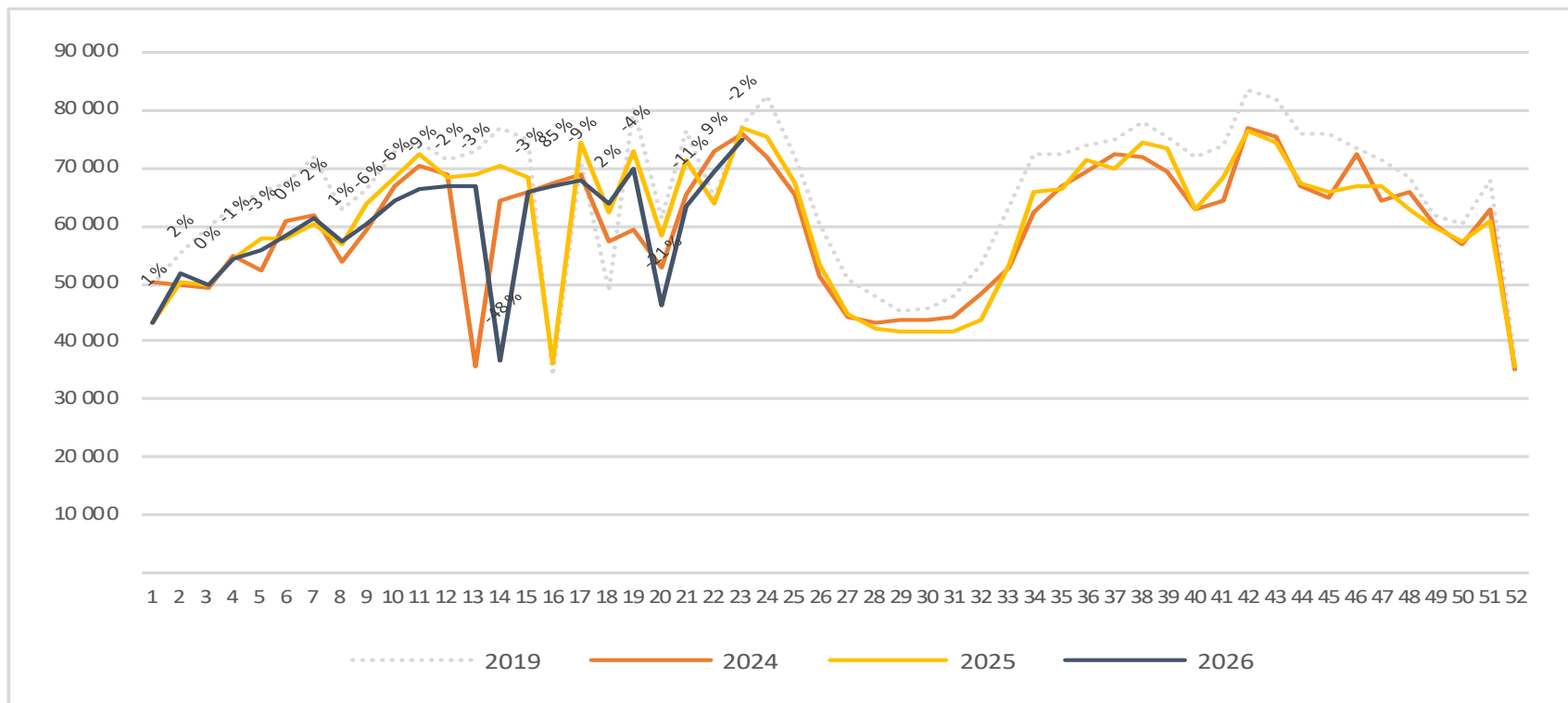
# Passasjerer TRD, utland per uke

Endringen måles mot samme uke i fjor

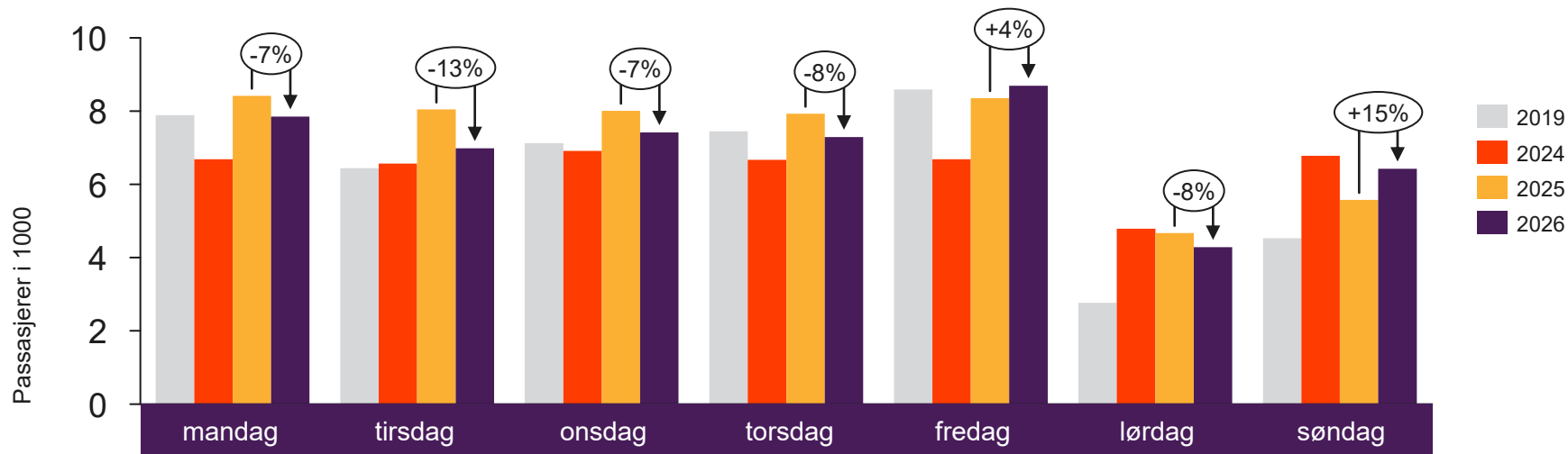


# Passasjerer TRD, innland per uke

Endringen måles mot samme uke i fjor



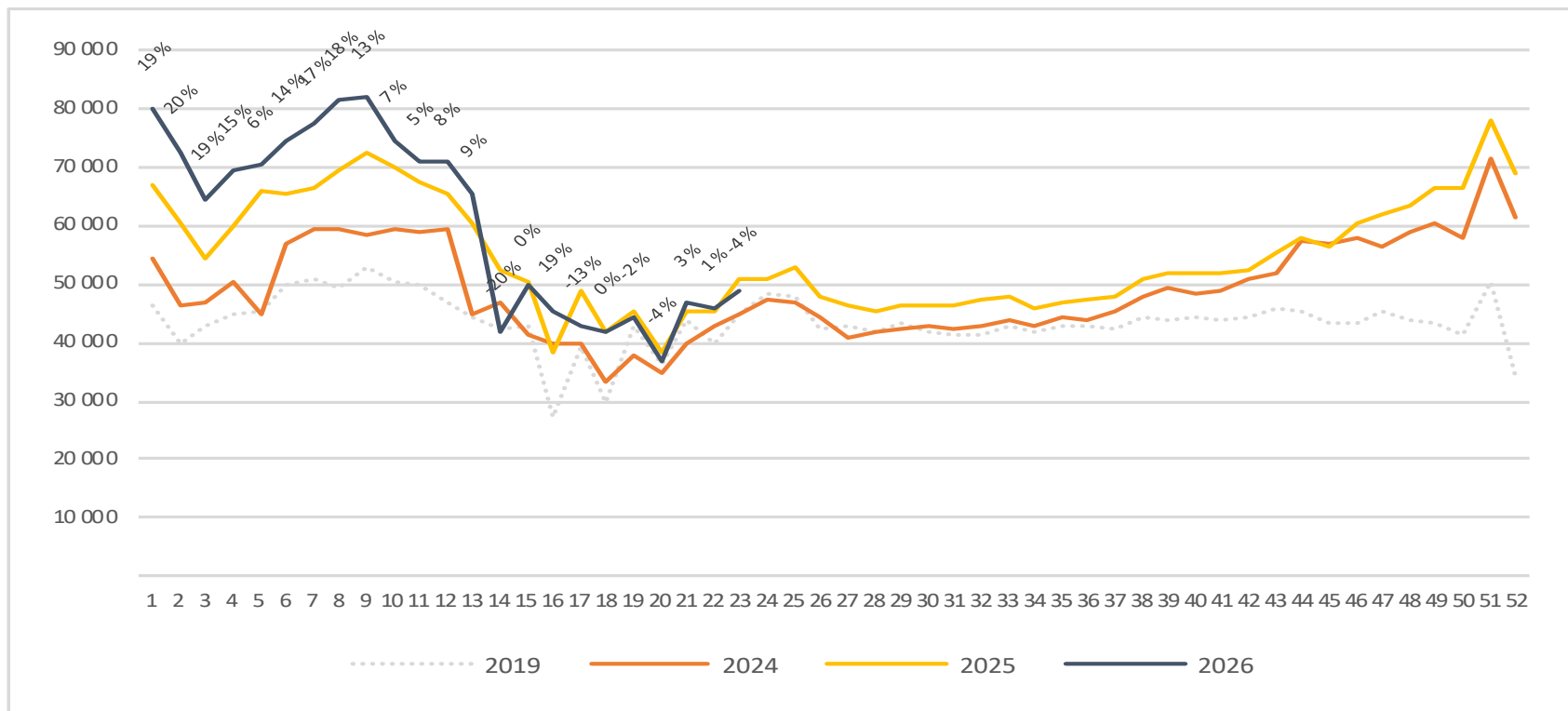
# Passasjerer TOS, totalt per dag uke 23



	mandag	tirsdag	onsdag	torsdag	fredag	lørdag	søndag
2019	7 889	6 439	7 122	7 450	8 587	2 765	4 531
2024	6 689	6 567	6 915	6 666	6 688	4 792	6 782
2025	8 414	8 044	8 005	7 930	8 354	4 674	5 577
2026	7 849	6 981	7 416	7 291	8 693	4 289	6 429

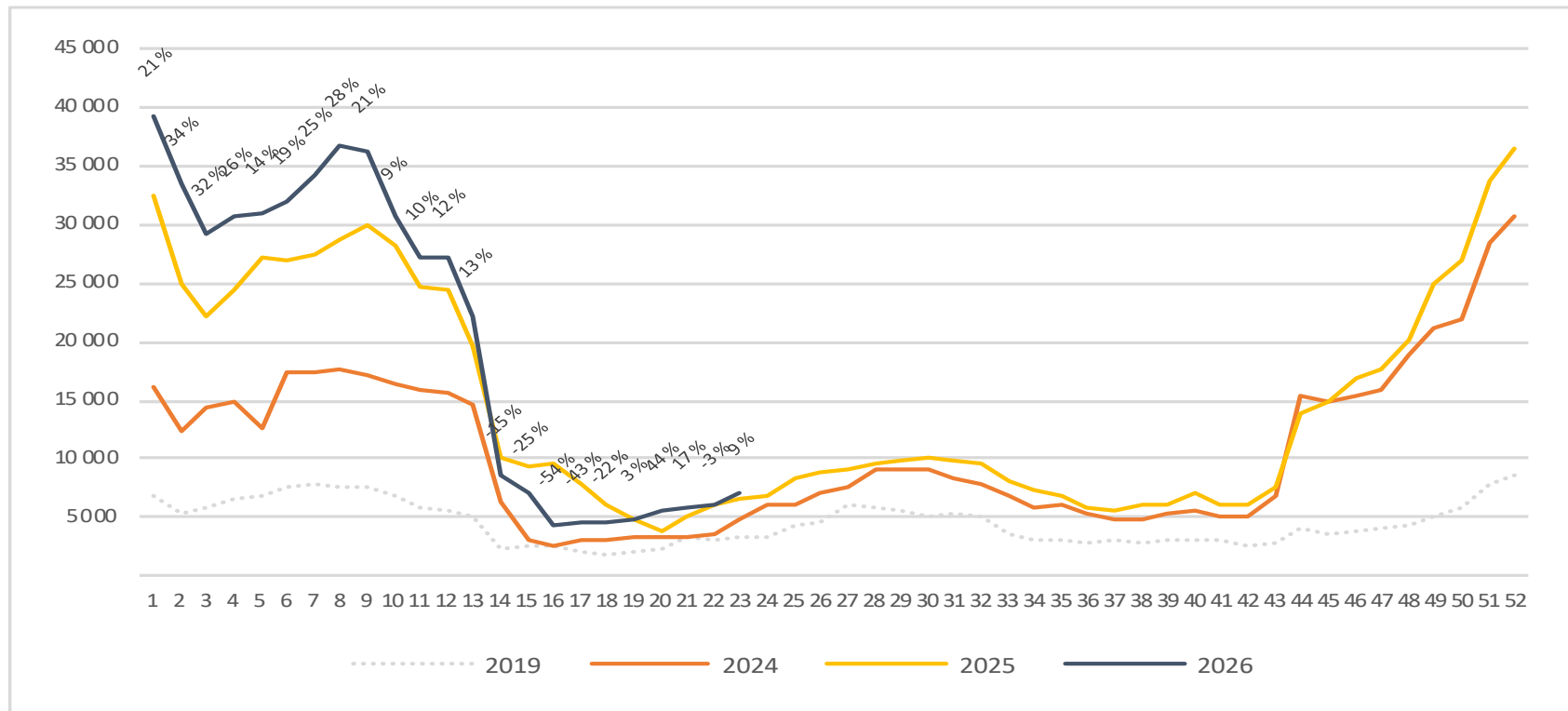
# Passasjerer TOS, totalt per uke

Endringen måles mot samme uke i fjor



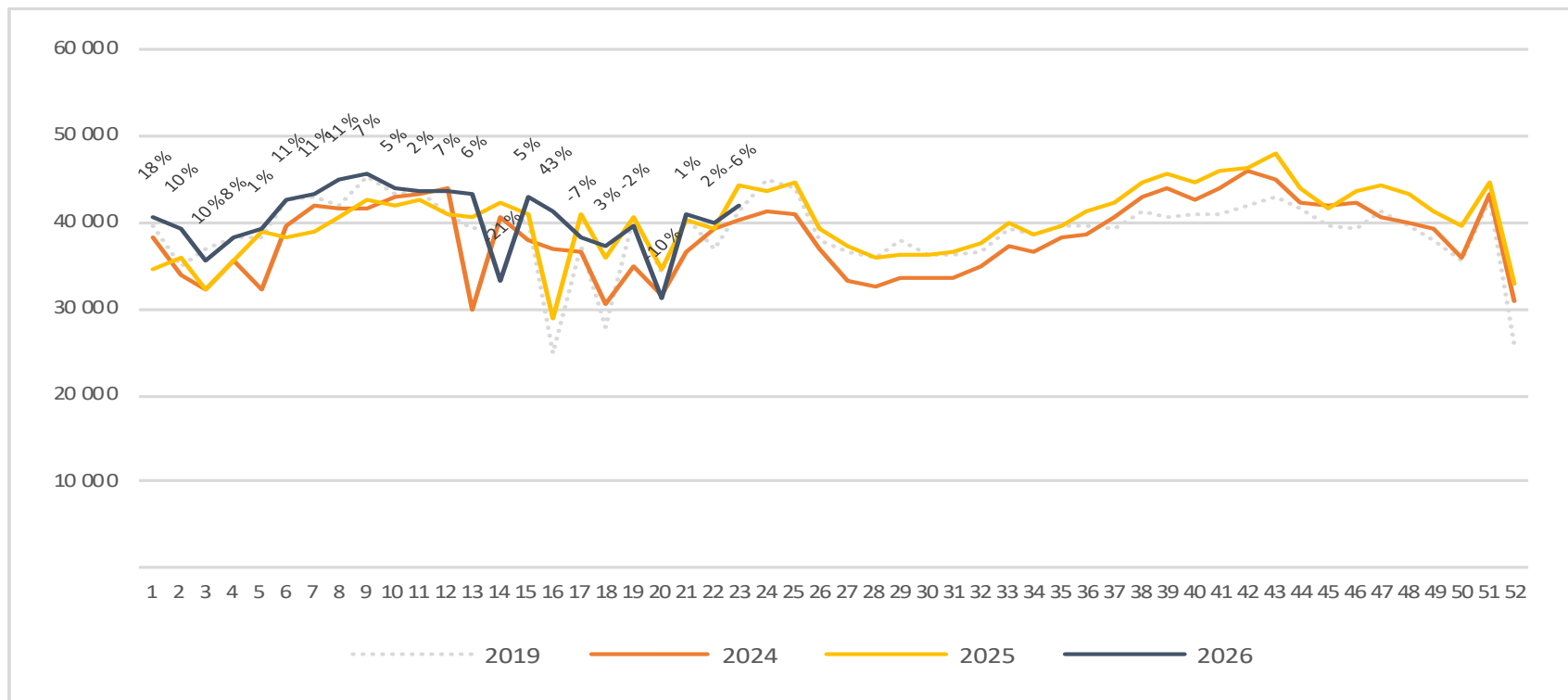
# Passasjerer TOS, utland per uke

Endringen måles mot samme uke i fjor



# Passasjerer TOS, innland per uke

Endringen måles mot samme uke i fjor



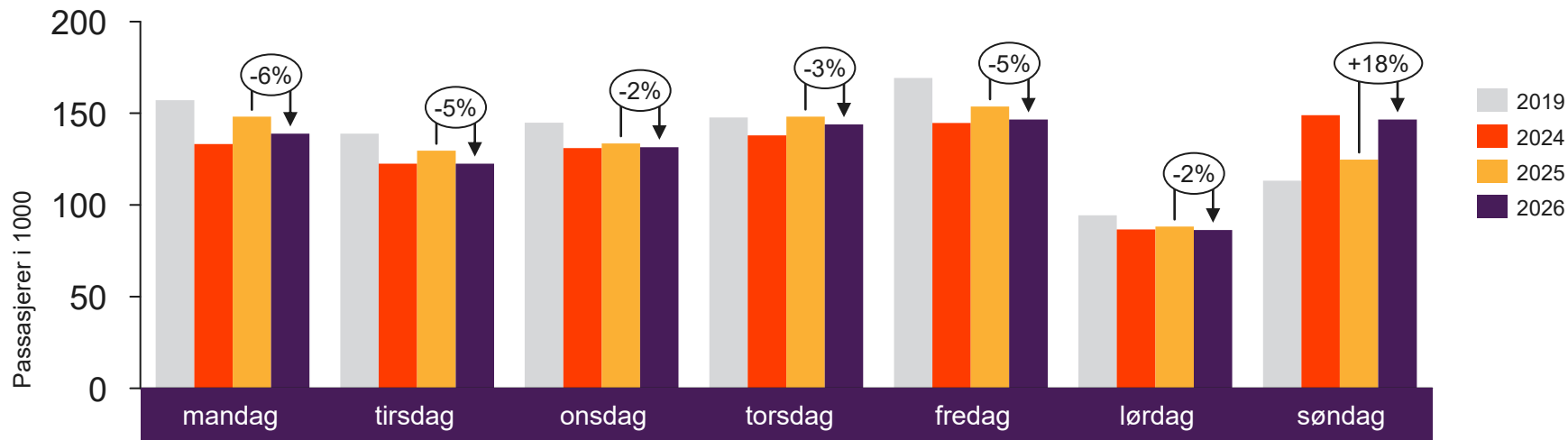


[Return to content  
page](#)

# De 4 største flyplassene totalt

Inneholder tall for flyplassene i Oslo, Bergen, Stavanger og Trondheim

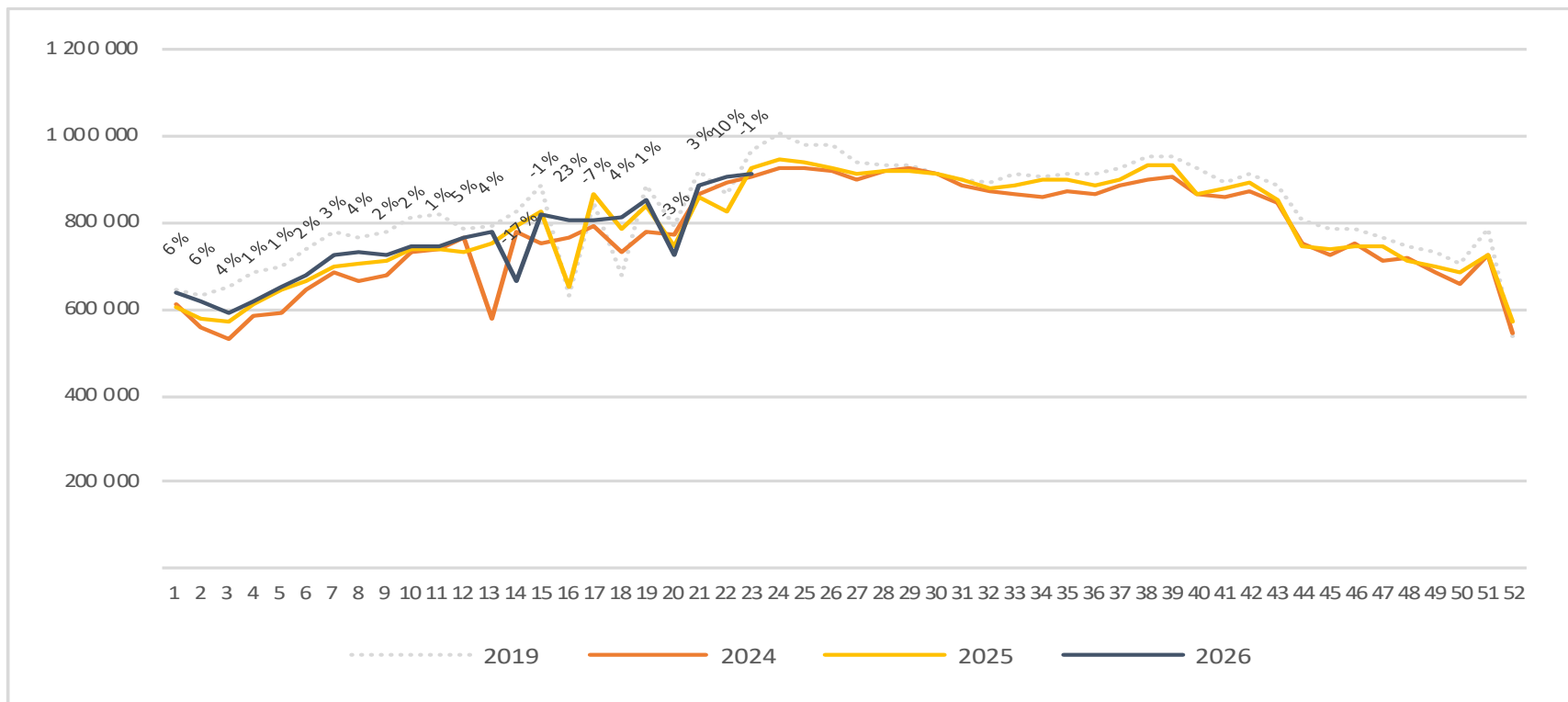
# Passasjerer på de 4 største flyplassene, totalt per dag uke 23



	mandag	tirsdag	onsdag	torsdag	fredag	lørdag	søndag
2019	157 138	138 969	144 875	147 694	169 292	94 410	113 311
2024	133 230	122 586	130 965	137 947	144 689	86 665	148 986
2025	148 106	129 543	133 604	148 197	153 704	88 278	124 704
2026	138 893	122 524	131 570	143 967	146 630	86 336	146 613

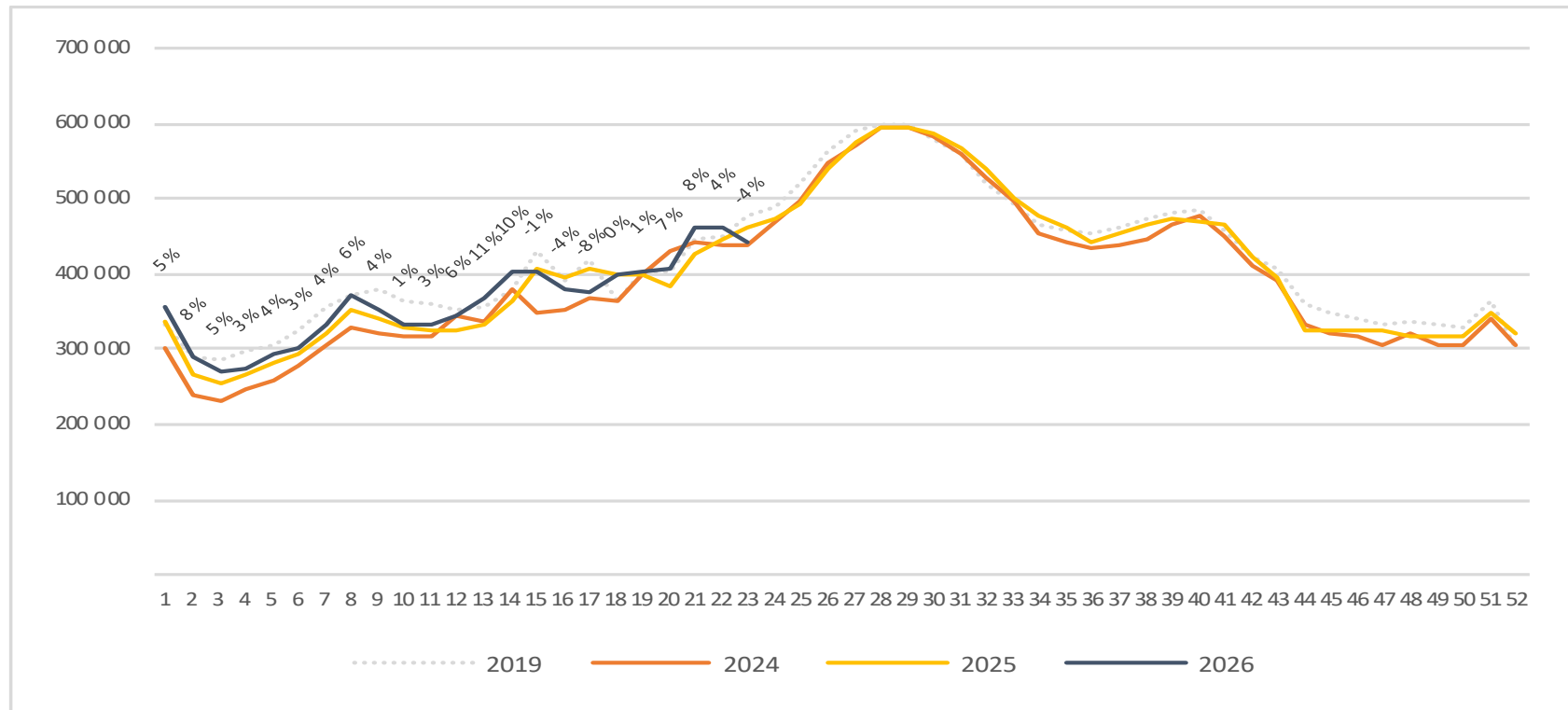
# Passasjerer på de 4 største flyplassene, totalt per uke

Endringen måles mot samme uke i fjor



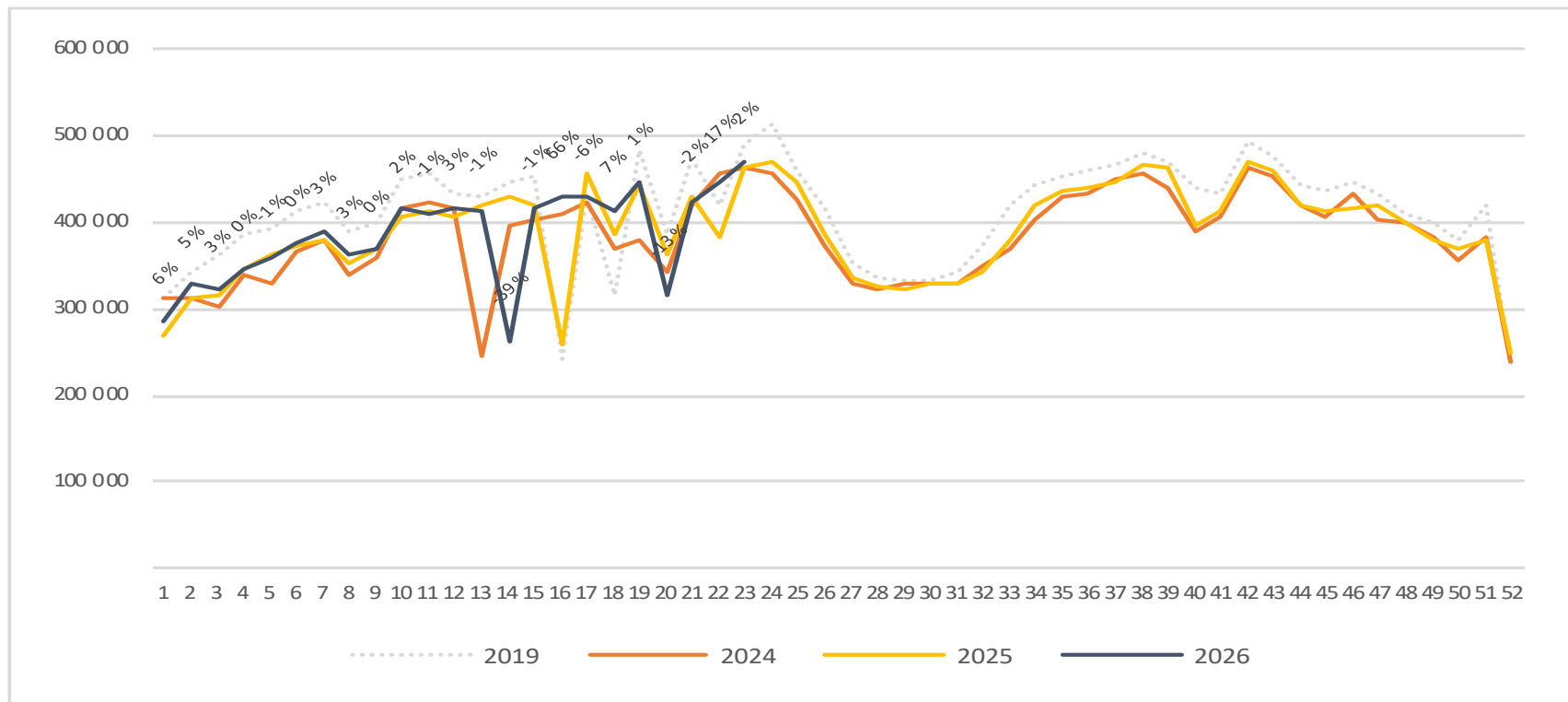
# Passasjerer på de 4 største flyplassene, utland per uke

Endringen måles mot samme uke i fjor



# Passasjerer på de 4 største flyplassene, innland per uke

Endringen måles mot samme uke i fjor



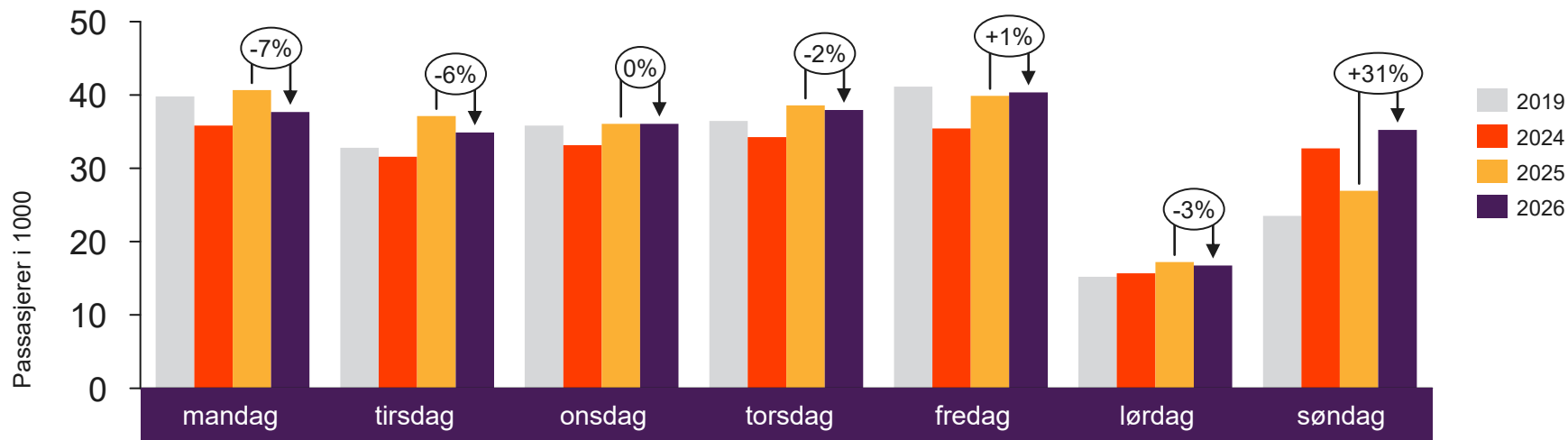


[Return to content page](#)

# Regionale og lokale flyplasser

Inneholder tall for flyplassene Alta, Andenes, Bardufoss, Berlevåg, Bodø, Brønnøysund, Båtsfjord, Florø, Førde, Hammerfest, Harstad/Narvik, Hasvik, Honningsvåg, Kirkenes, Kristiansand, Kristiansund, Lakselv, Leknes, Mehamn, Mo i Rana, Molde, Mosjøen, Namsos, Røros, Rørvik, Røst, Sandane, Sandnessjøen, Sogndal, Stokmarknes, Svalbard, Svolvær, Sørkjosen, Tromsø, Vadsø, Vardø, Værøy, Ørsta-Volda og Ålesund

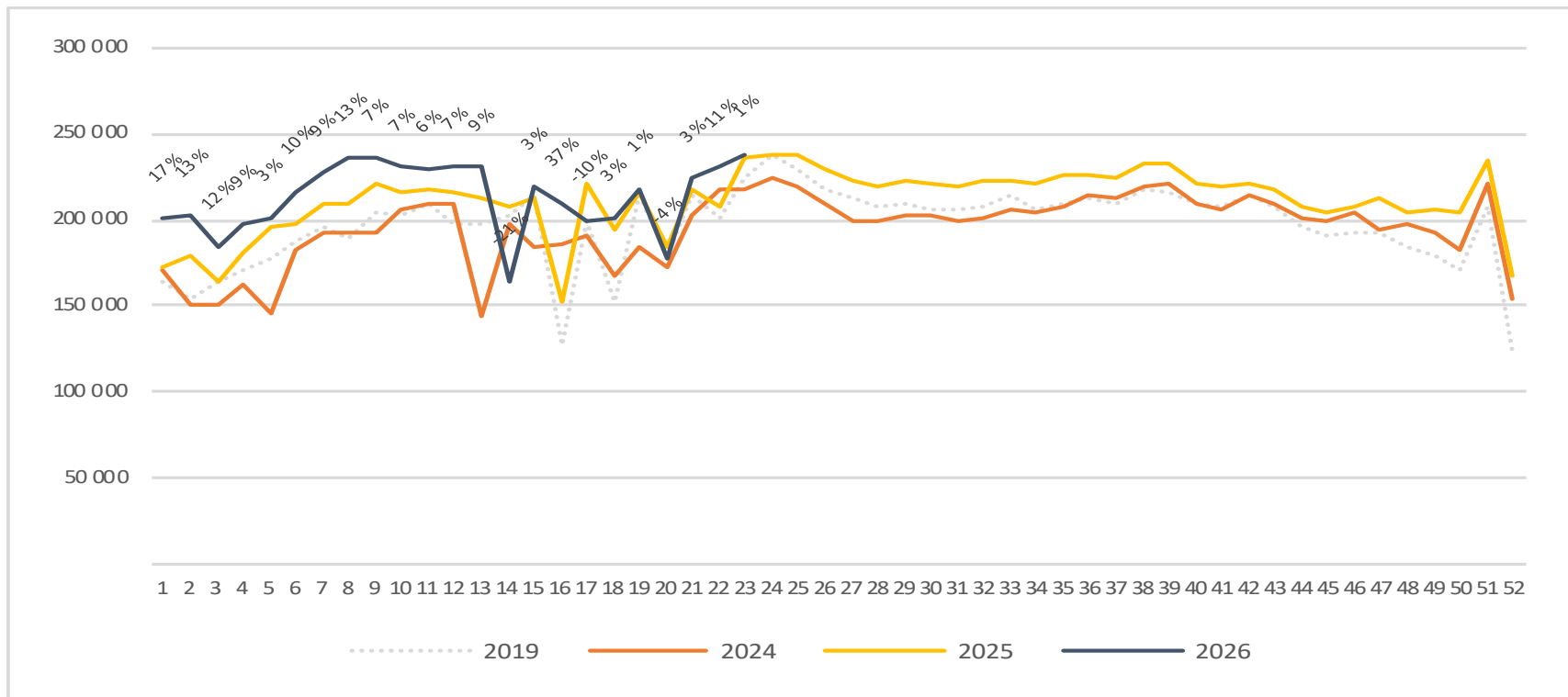
# Passasjerer på de regionale og lokale flyplassene, totalt per dag uke 23



2019	39 793	32 803	35 823	36 442	41 154	15 222	23 519
2024	35 807	31 589	33 163	34 246	35 423	15 674	32 703
2025	40 649	37 140	36 080	38 573	39 868	17 226	26 931
2026	37 676	34 891	36 075	37 961	40 348	16 725	35 252

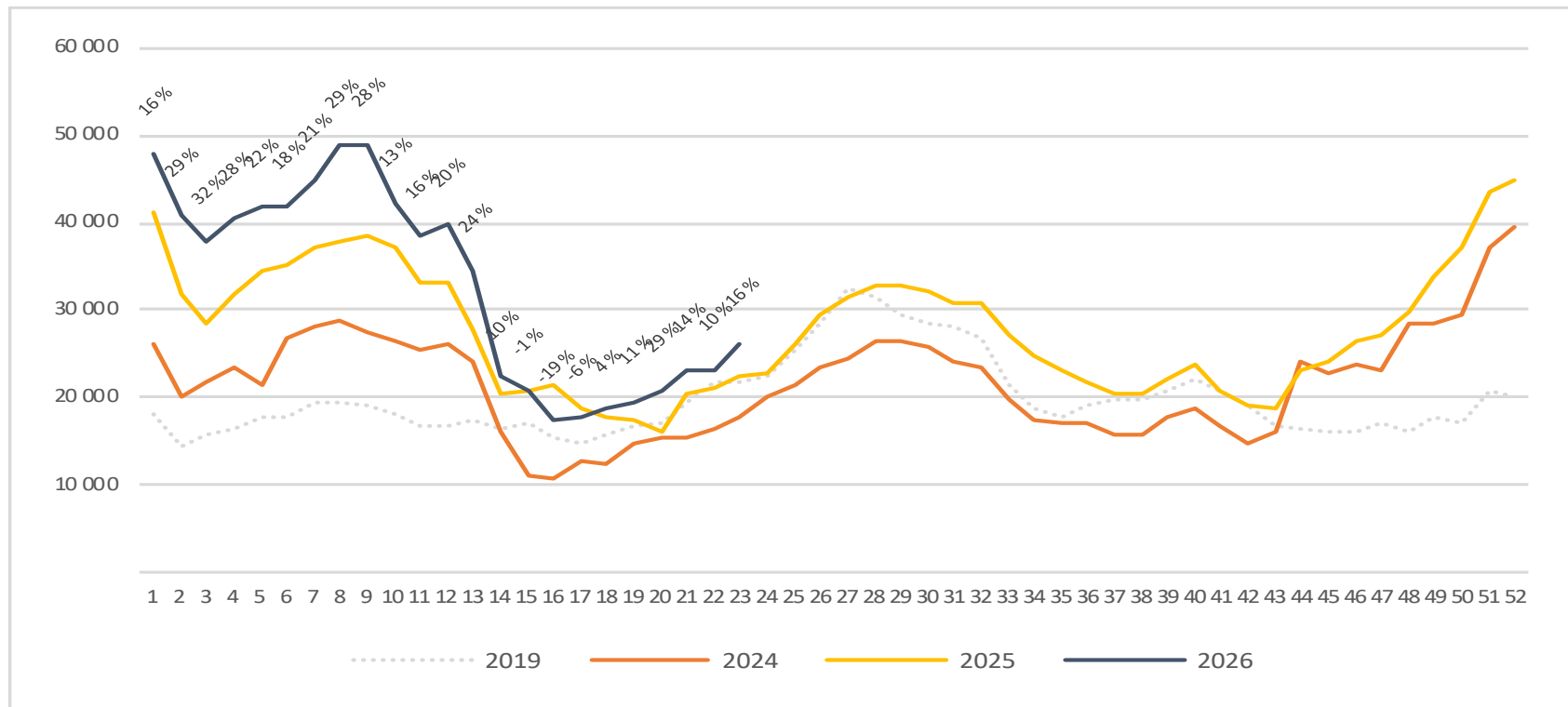
# Passasjerer på de regionale og lokale flyplassene, totalt per uke

Endringen måles mot samme uke i fjor



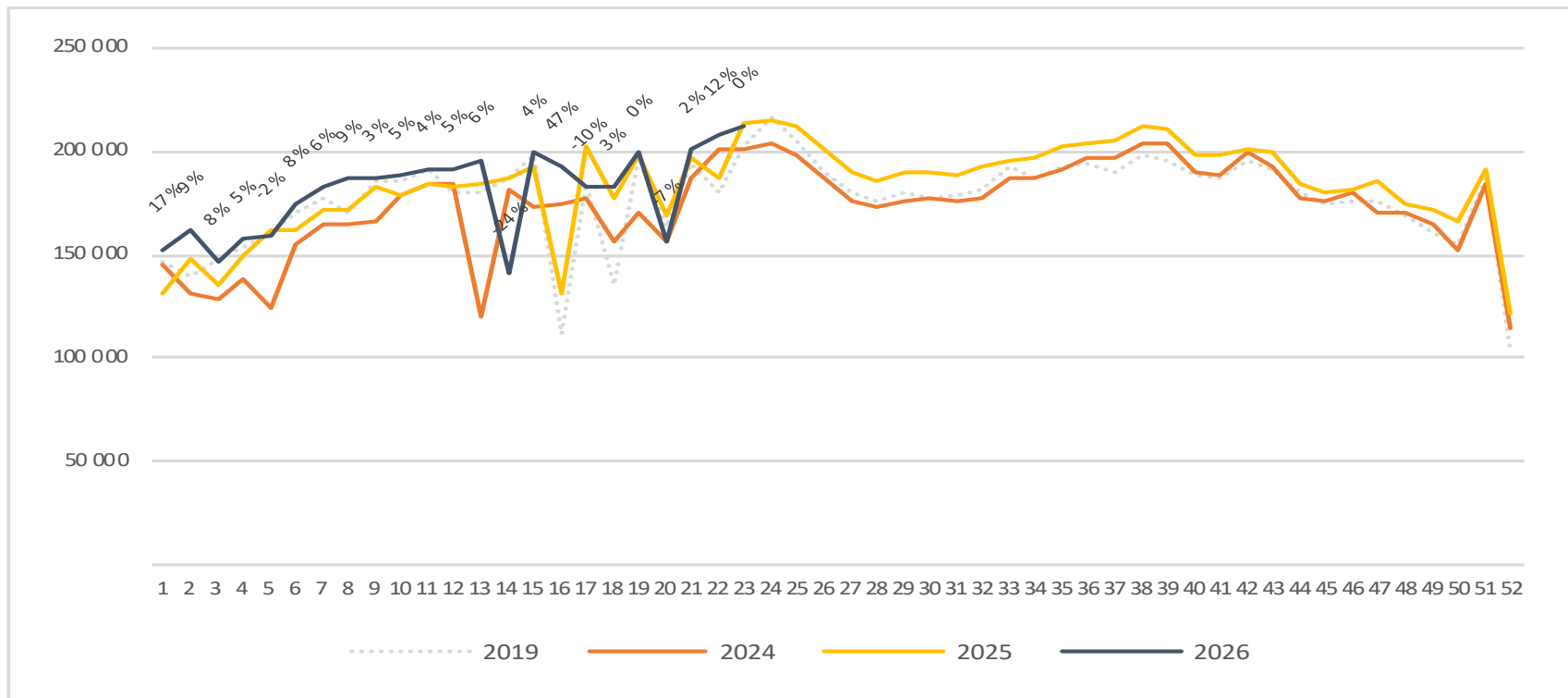
# Passasjerer på de regionale og lokale flyplassene, utland per uke

Endringen måles mot samme uke i fjor



# Passasjerer på de regionale og lokale flyplassene, innland per uke

Endringen måles mot samme uke i fjor



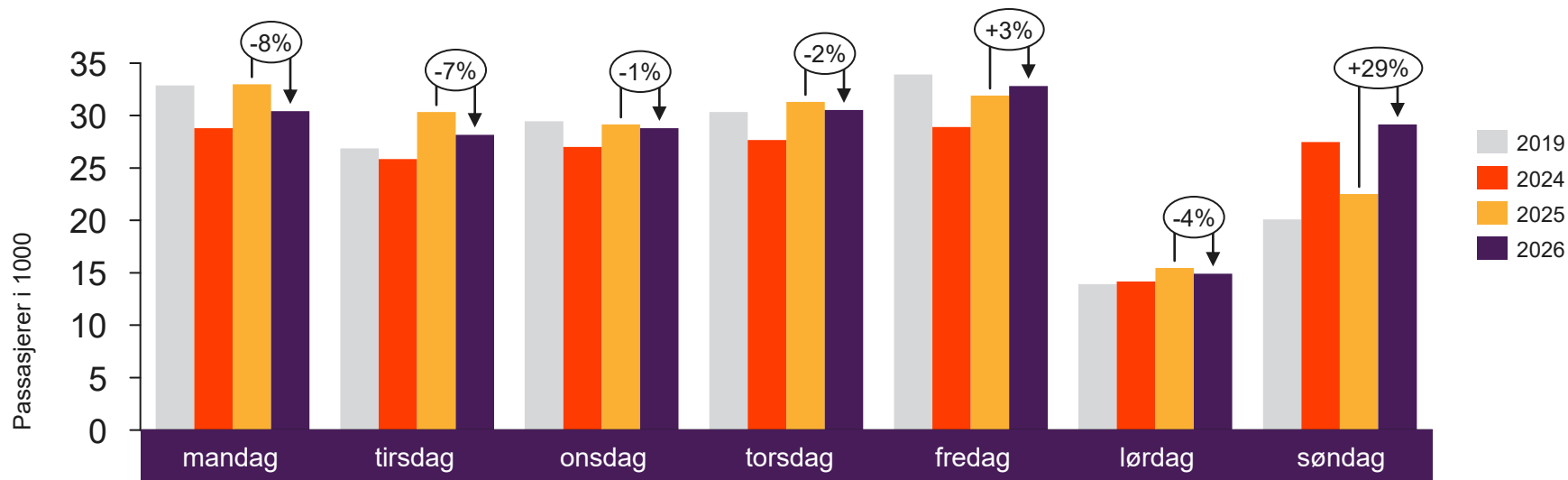


[Return to content  
page](#)

# Regionale flyplasser

Inneholder tall for flyplassene Alta, Bodø, Harstad/Narvik, Kirkenes, Kristiansand, Kristiansund, Molde, Svalbard, Tromsø og Ålesund

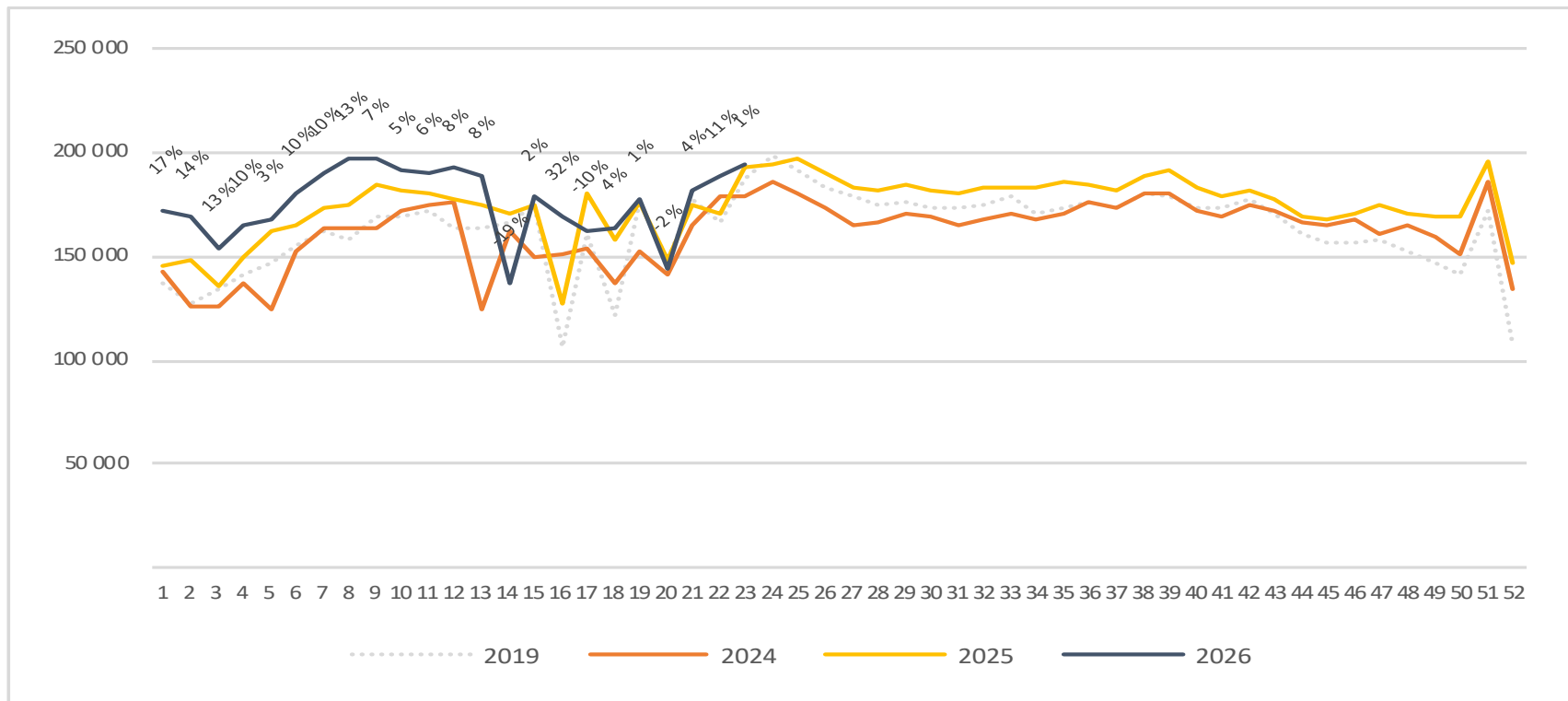
# Passasjerer regionale flyplasser, totalt per dag uke 23



2019	32 864	26 877	29 451	30 342	33 920	13 931	20 092
2024	28 790	25 861	27 008	27 669	28 920	14 159	27 488
2025	32 982	30 328	29 150	31 303	31 898	15 466	22 523
2026	30 420	28 161	28 802	30 538	32 828	14 920	29 144

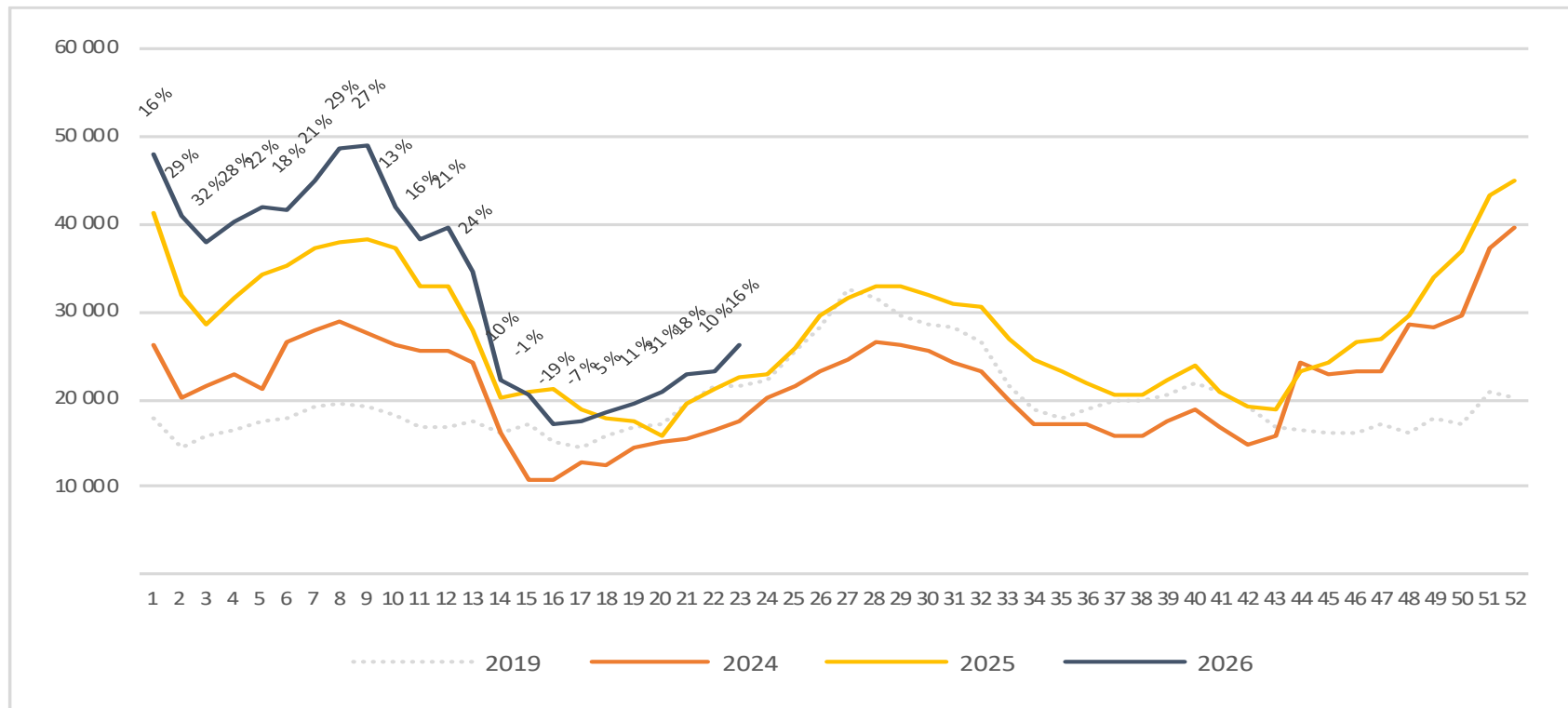
# Passasjerer regionale flyplasser, totalt per uke

Endringen måles mot samme uke i fjor



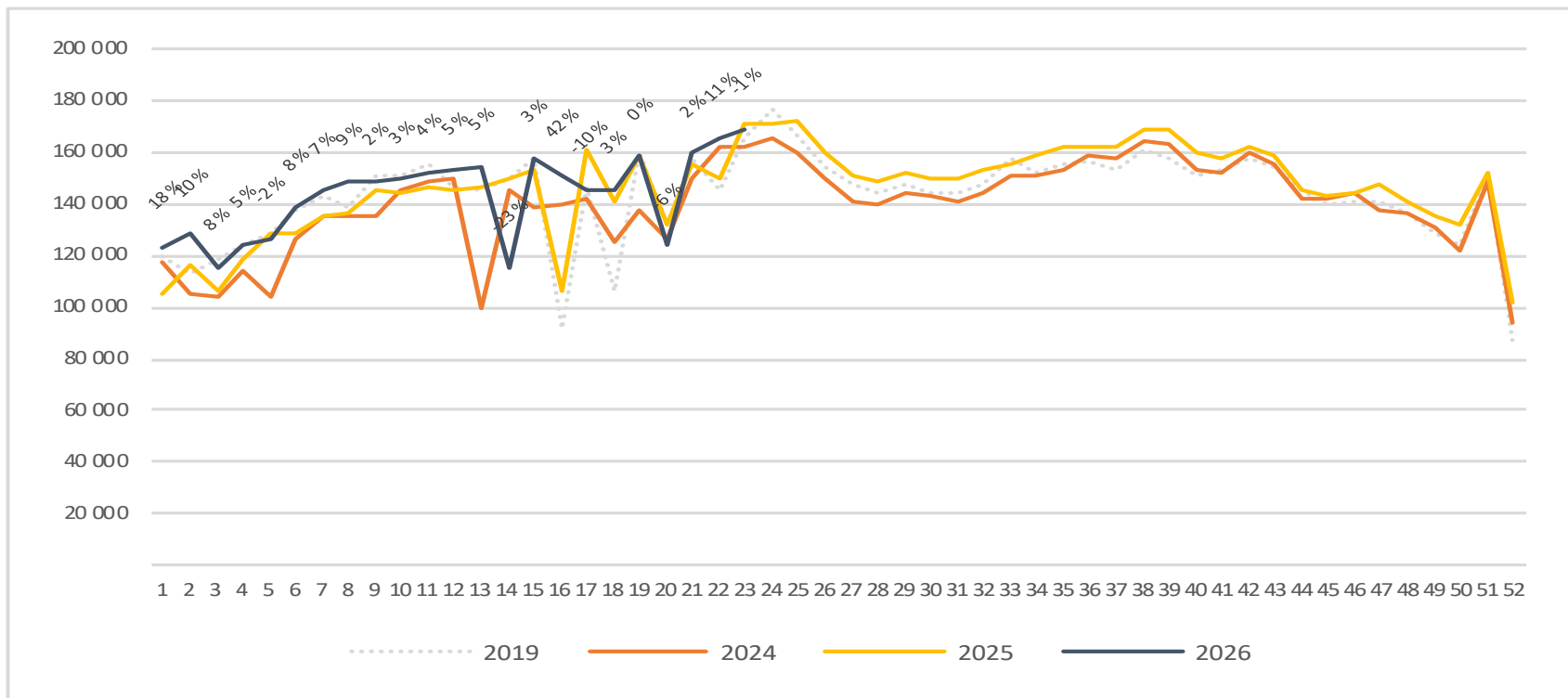
# Passasjerer regionale flyplasser, utland per uke

Endringen måles mot samme uke i fjor



# Passasjerer regionale flyplasser, innland per uke

Endringen måles mot samme uke i fjor



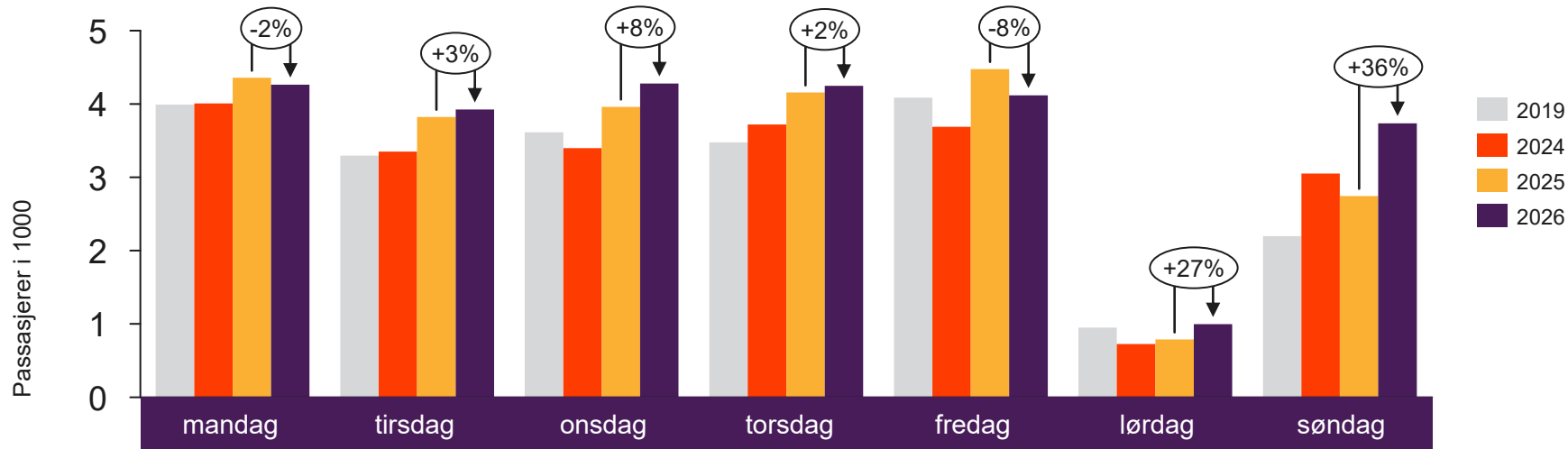


[Return to content page](#)

# Lokale flyplasser i Trøndelag og Nordland

Inneholder tall for flyplassene Andenes, Bardufoss, Brønnøysund, Leknes, Mo i Rana, Mosjøen, Namsos, Rørvik, Røst, Sandnessjøen, Stokmarknes, Svolvær og Værøy

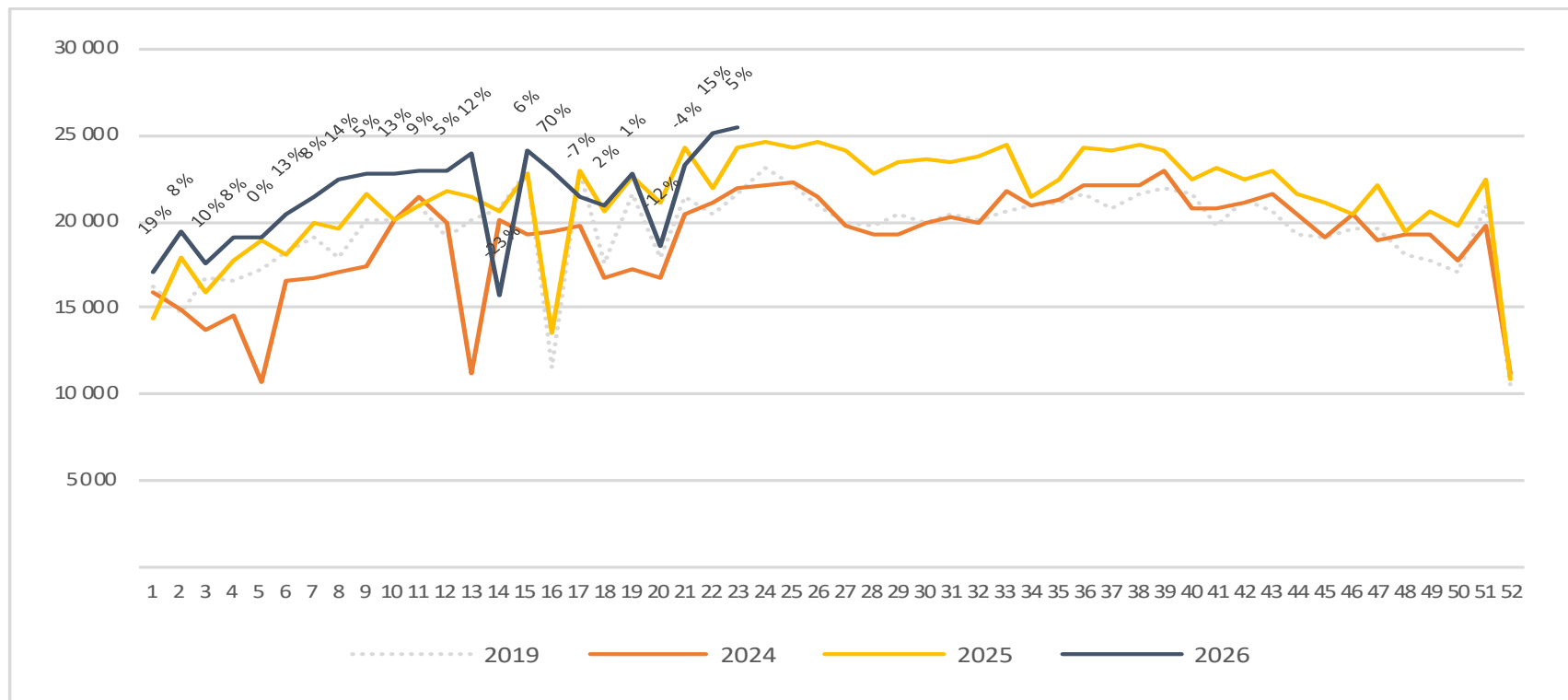
# Passasjerer lokale flyplasser i Trøndelag og Nordland, totalt per dag uke 23



2019	3 990	3 296	3 616	3 477	4 088	952	2 197
2024	4 009	3 350	3 397	3 722	3 690	726	3 052
2025	4 356	3 822	3 962	4 156	4 474	788	2 744
2026	4 264	3 924	4 280	4 247	4 119	997	3 738

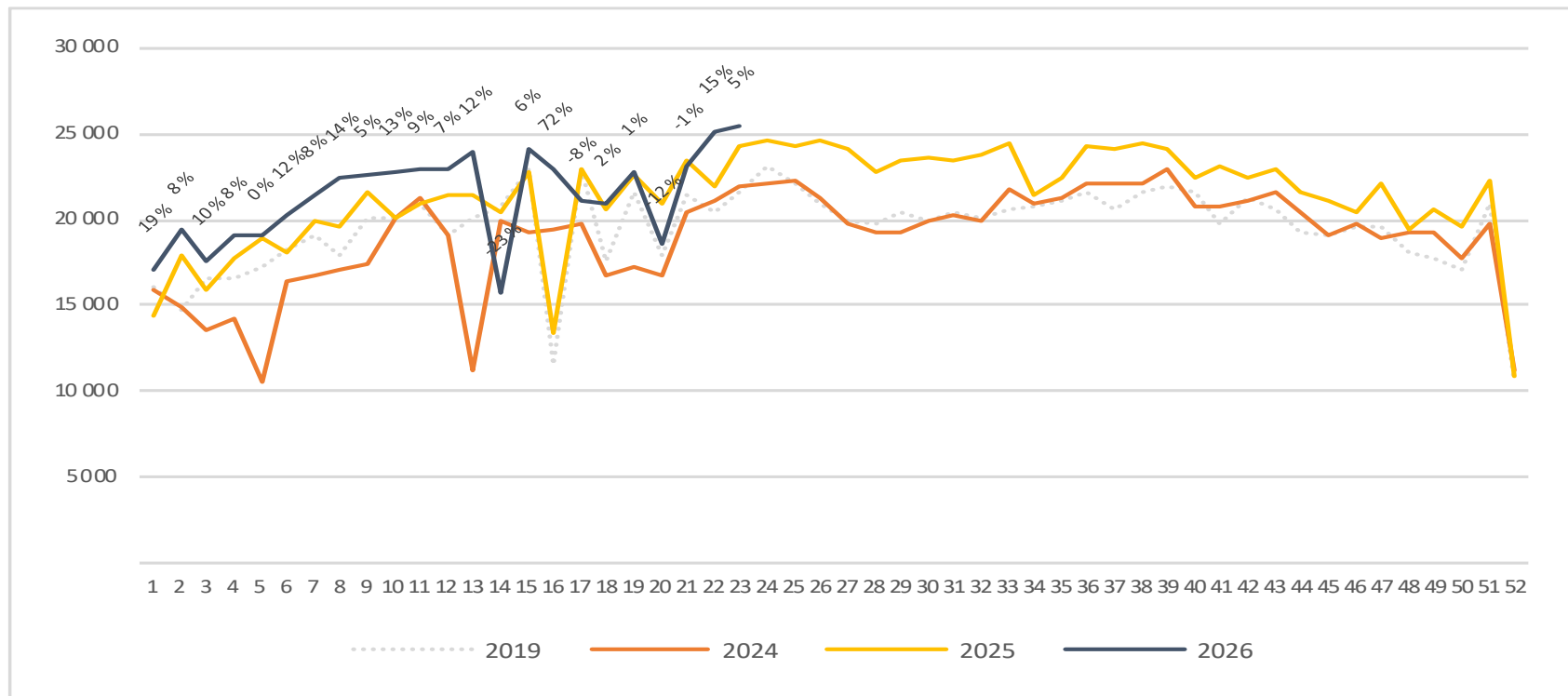
# Passasjerer lokale flyplasser i Trøndelag og Nordland, totalt per uke

Endringen måles mot samme uke i fjor



# Passasjerer lokale flyplasser i Trøndelag og Nordland, innland per uke

Endringen måles mot samme uke i fjor



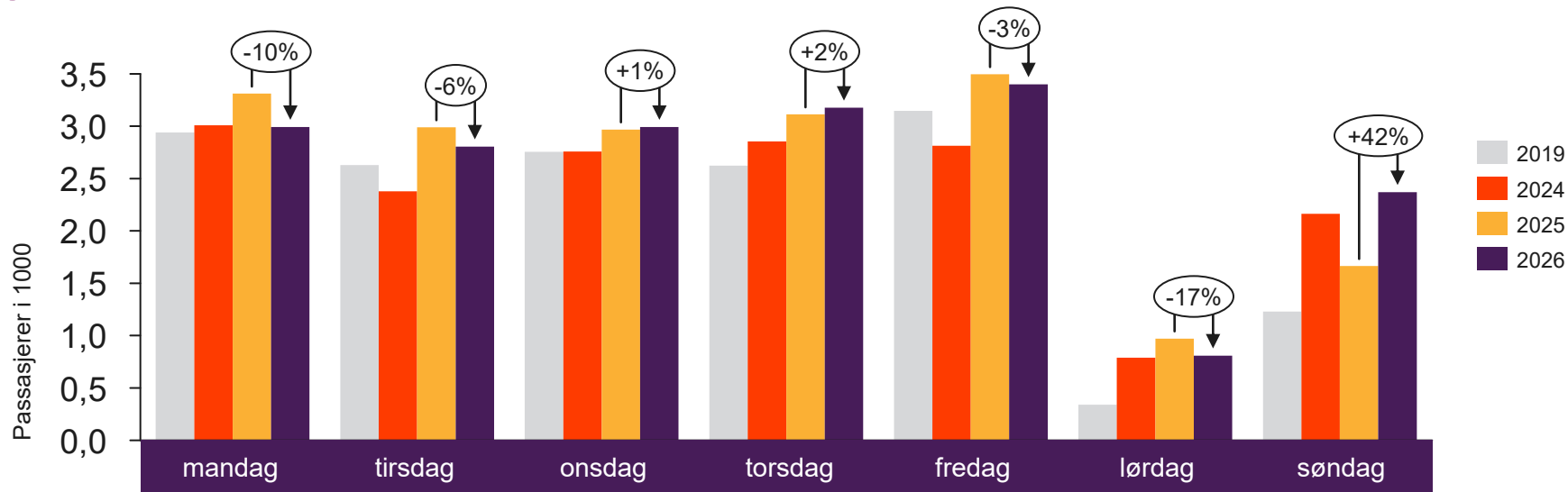


[Return to content  
page](#)

# Lokale flyplasser på Vestlandet og i Troms og Finnmark

Inneholder tall for flyplassene Berlevåg, Båtsfjord, Florø, Førde, Hammerfest, Hasvik, Honningsvåg, Lakselv, Mehamn, Røros, Sandane, Sogndal, Sørkjosen, Vadsø, Vardø og Ørsta-Volda

# Passasjerer lokale flyplasser på Vestlandet og i Troms og Finnmark, totalt per dag uke 23



2019	2 939	2 630	2 756	2 623	3 146	339	1 230
2024	3 008	2 378	2 758	2 855	2 813	789	2 163
2025	3 311	2 990	2 968	3 114	3 496	972	1 664
2026	2 992	2 806	2 993	3 176	3 401	808	2 370

# Passasjerer lokale flyplasser på Vestlandet og i Troms og Finnmark, totalt per uke

Endringen måles mot samme uke i fjor

