



Passasjertall per uke

 AVINOR

Foreløpige tall

- Det tar noe tid før alle passasjertall er rapportert inn. Tallene for foregående uke er derfor foreløpige og kan endre seg. Passasjertallene kan ligge 1-2 % lavere enn endelige tall.
- Tallene er hentet fra SIA, som er Avinors trafikkdatabase.

Innholdsfortegnelse

- 10 største flyplasser
- Avinor totalt
- Utvalgte flyplasser
- De 4 største flyplassene (OSL, BGO, SVG og TRD)
- Regionale og lokale flyplasser
 - Regionale flyplasser
 - Lokale flyplasser i Trøndelag og Nordland
 - Lokale flyplasser på Vestlandet og i Troms og Finnmark

Passasjerer på de 10 største flyplassene, totalt uke 12

Flyplass	2019	2024	2025	2026	2026 vs. 2025	
					Endring	Endring %
Oslo	517 725	492 535	471 439	490 347	18 908	4 %
Bergen	108 027	115 840	109 801	117 822	8 021	7 %
Trondheim	84 050	82 226	81 261	81 769	508	1 %
Stavanger	75 518	72 652	67 484	70 778	3 294	5 %
Tromsø	46 731	59 695	65 325	70 179	4 854	7 %
Bodø	32 776	34 735	35 805	38 083	2 278	6 %
Harstad/Narvik	13 991	16 831	16 322	18 572	2 250	14 %
Ålesund	20 976	19 785	18 207	17 821	-386	-2 %
Kristiansand	19 691	16 459	14 364	16 126	1 762	12 %
Alta	7 328	7 032	7 064	7 551	487	7 %

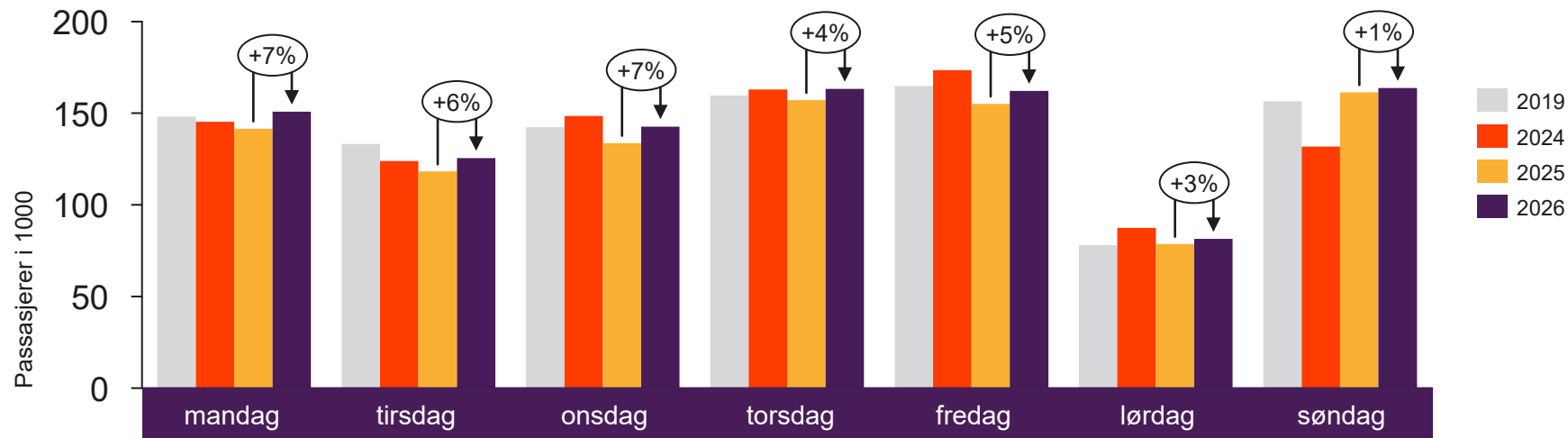


[Return to content
page](#)

Avinor totalt

Inneholder tall for alle Avinors flyplasser

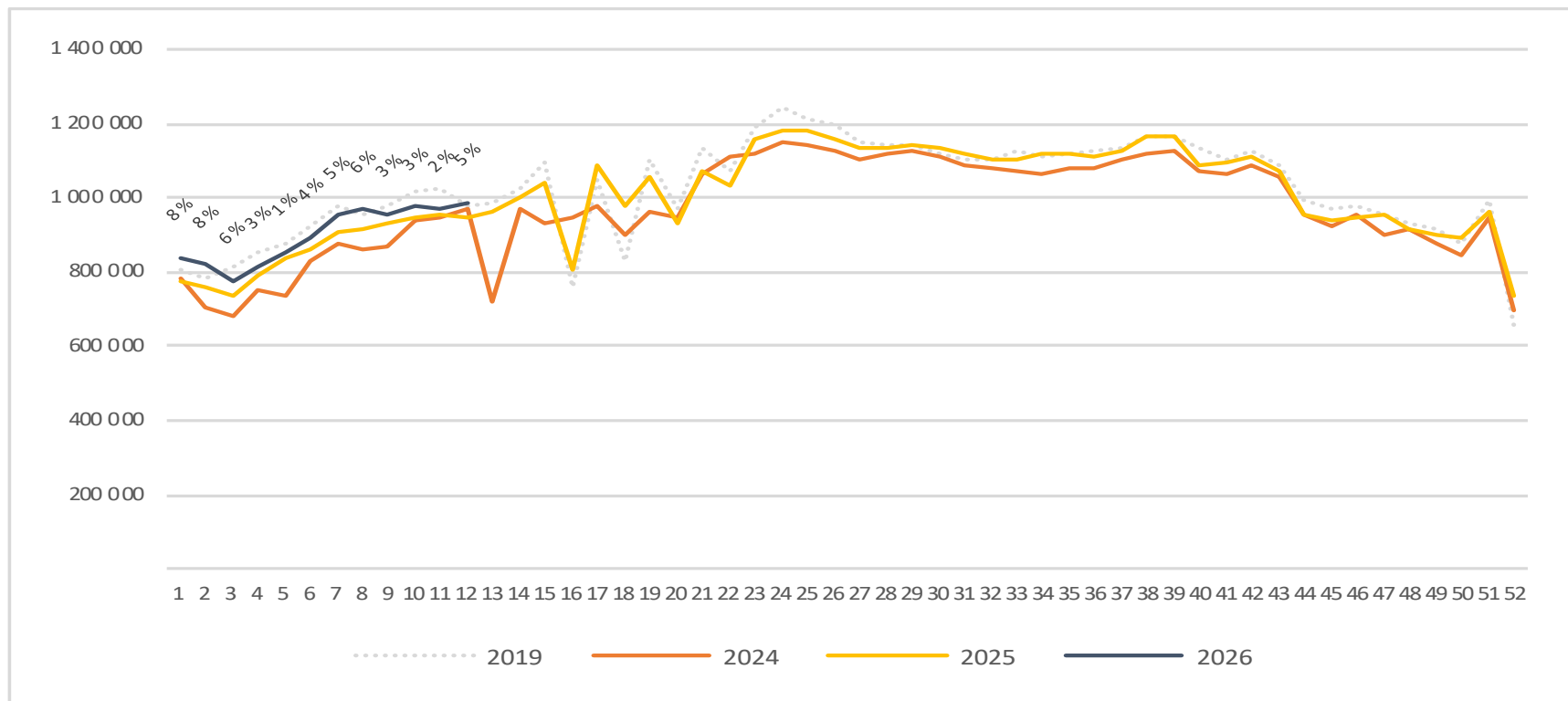
Passasjerer Avinor, totalt per dag uke 12



	mandag	tirsdag	onsdag	torsdag	fredag	lørdag	søndag
2019	148 159	133 167	142 386	159 675	164 827	78 011	156 508
2024	145 415	123 925	148 458	162 944	173 516	87 471	131 745
2025	141 591	118 219	133 724	157 170	155 173	78 669	161 414
2026	150 888	125 533	142 720	163 237	162 212	81 384	163 802

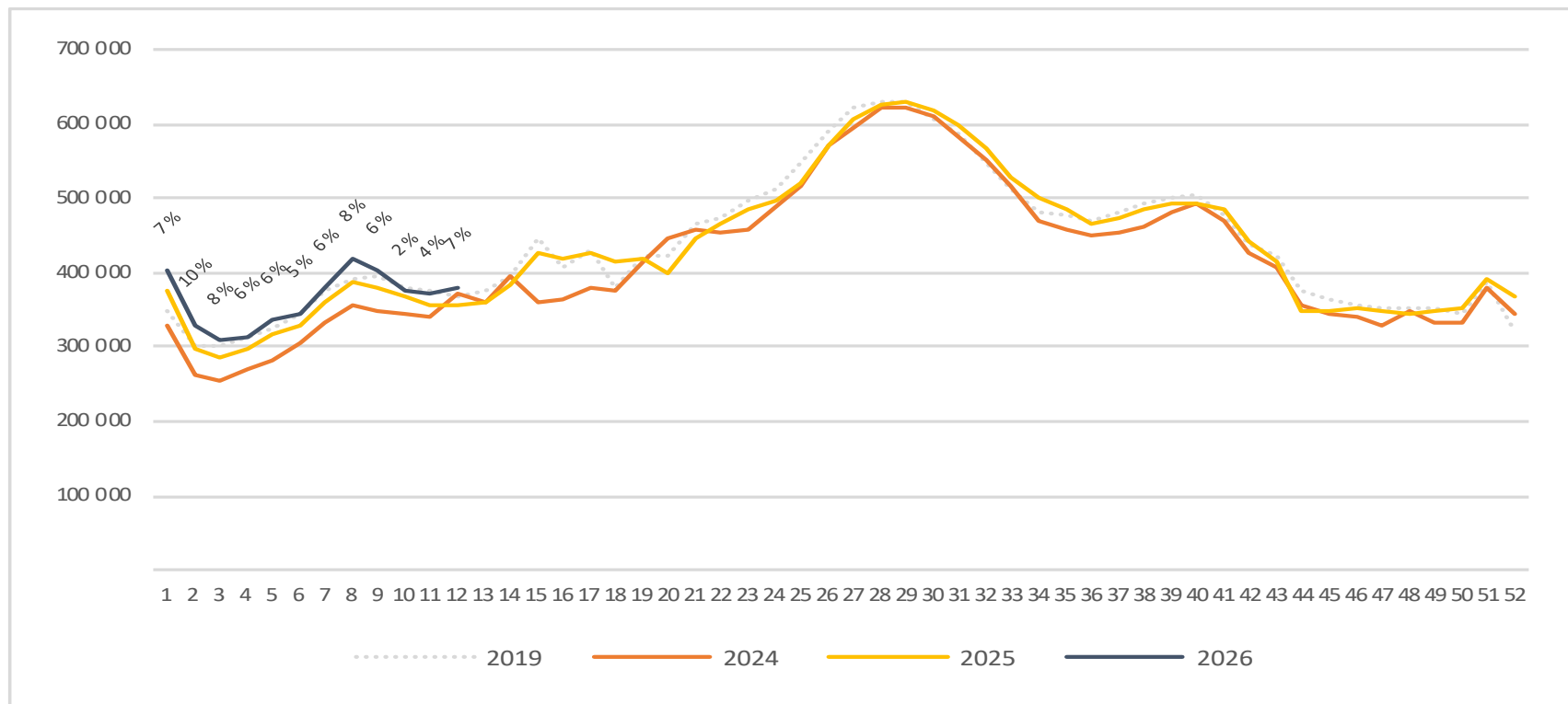
Passasjerer Avinor, totalt per uke

Endringen måles mot samme uke i fjor



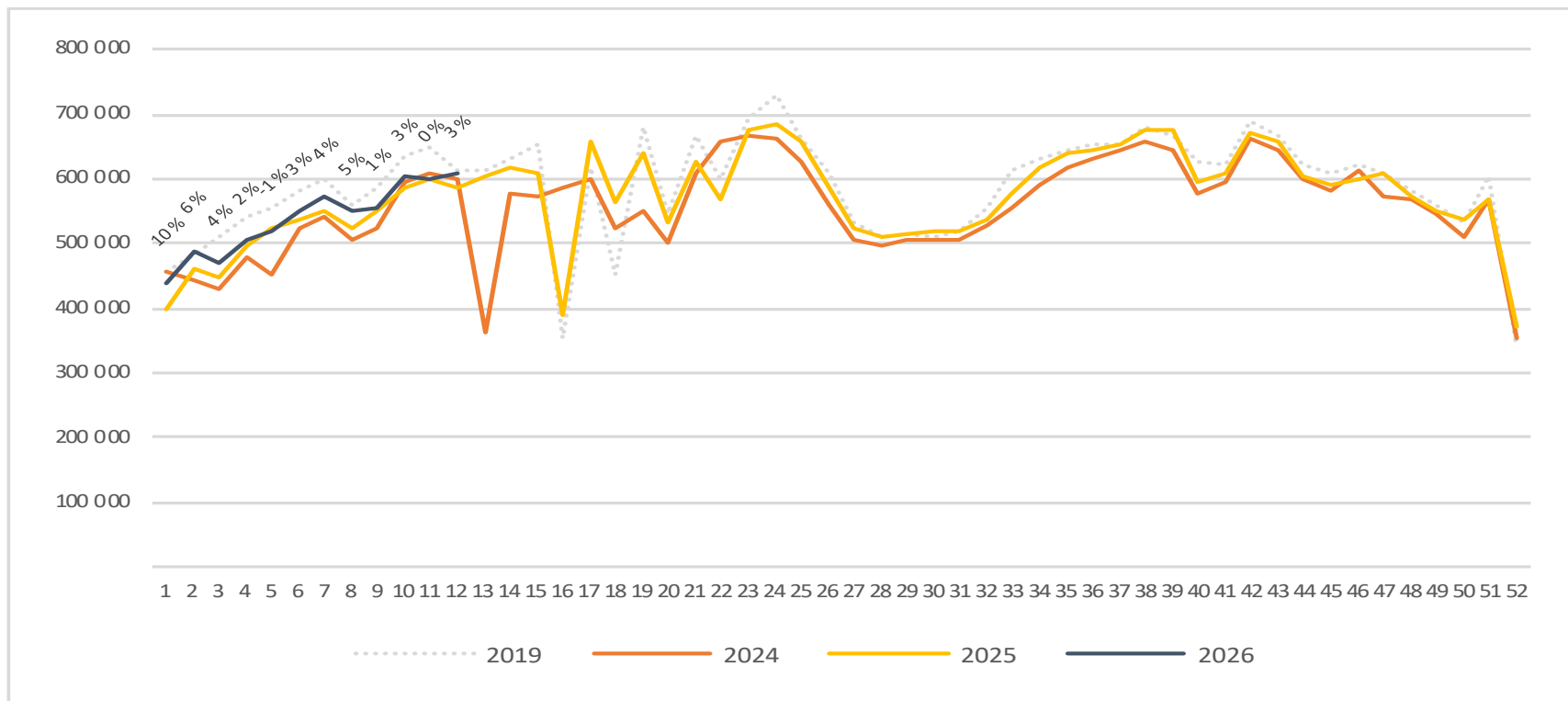
Passasjerer Avinor, utland per uke

Endringen måles mot samme uke i fjor



Passasjerer Avinor, innland per uke

Endringen måles mot samme uke i fjor

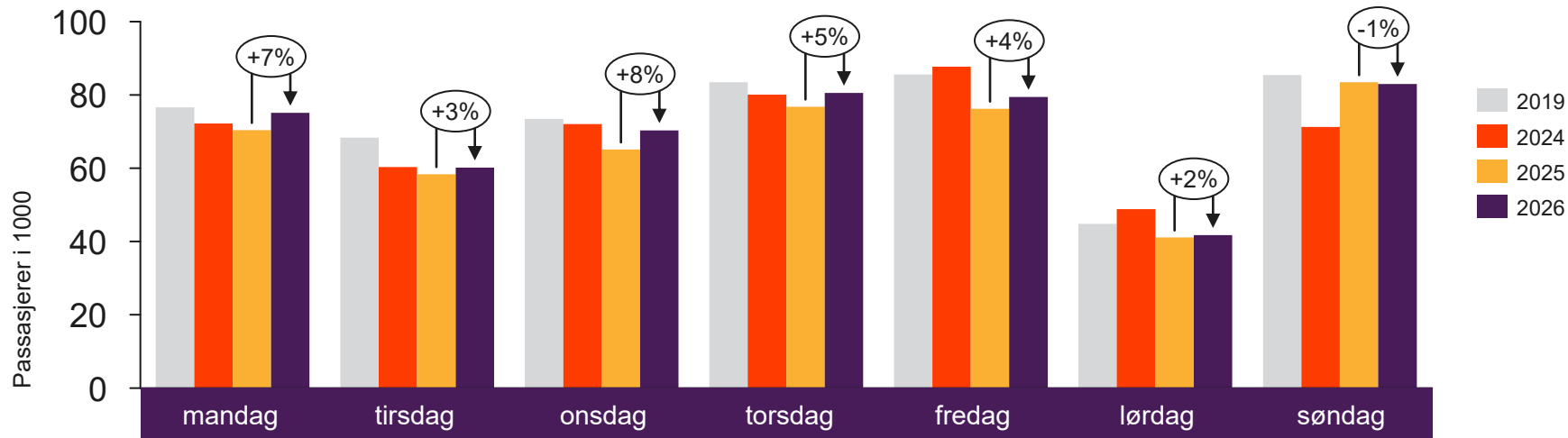




[Return to content page](#)

Utvalgte flyplasser

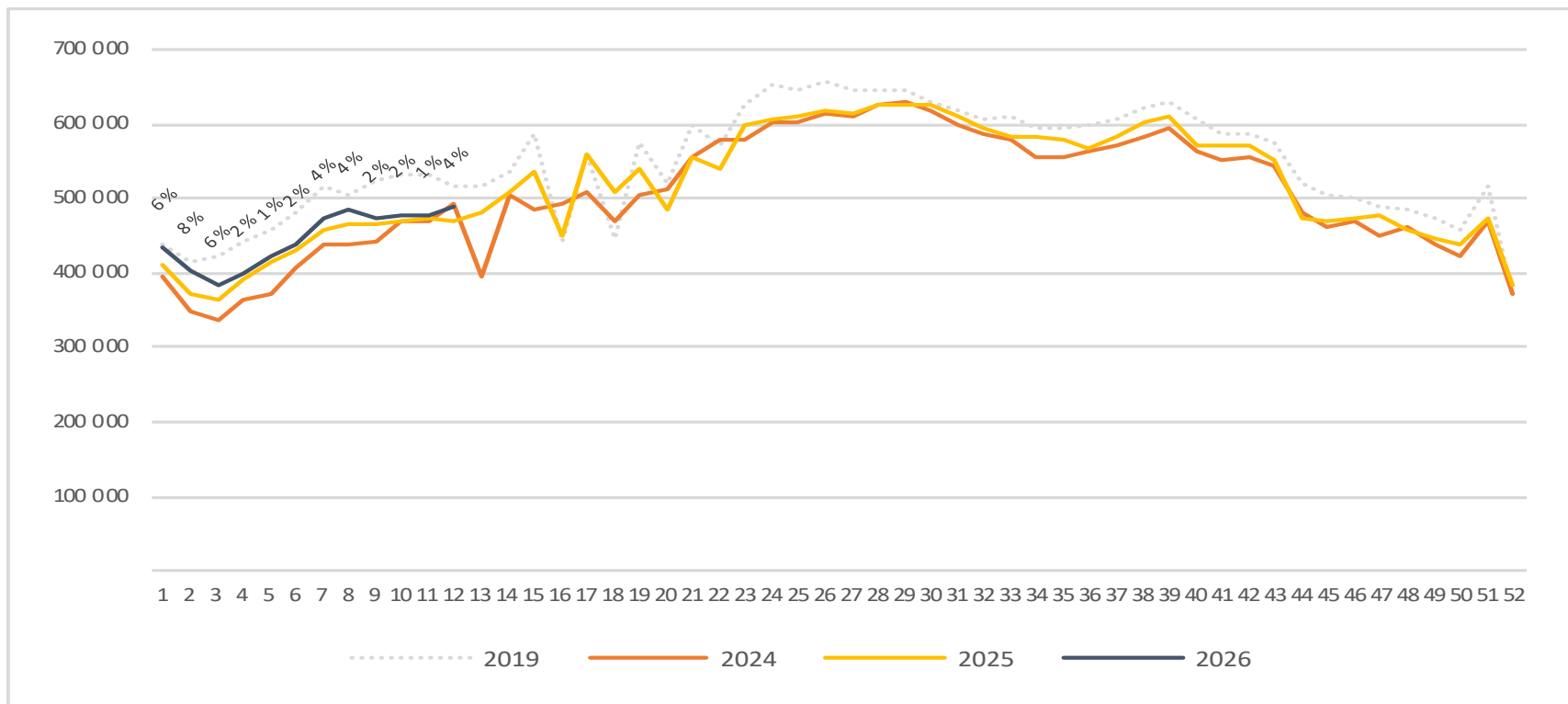
Passasjerer OSL, totalt per dag uke 12



2019	76 624	68 340	73 431	83 471	85 596	44 849	85 414
2024	72 199	60 352	72 083	80 109	87 703	48 854	71 235
2025	70 421	58 348	65 105	76 801	76 193	41 092	83 479
2026	75 087	60 186	70 347	80 551	79 453	41 733	82 990

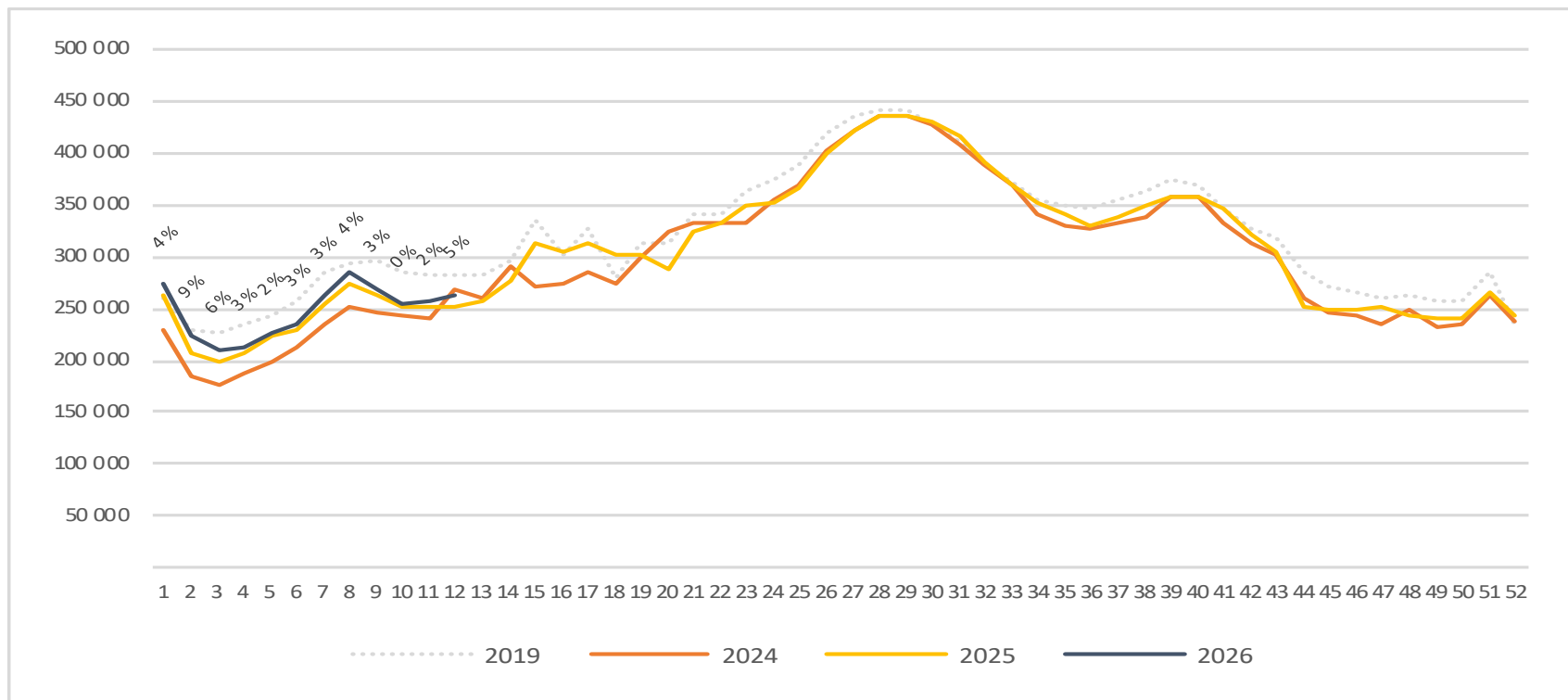
Passasjerer OSL, totalt per uke

Endringen måles mot samme uke i fjor



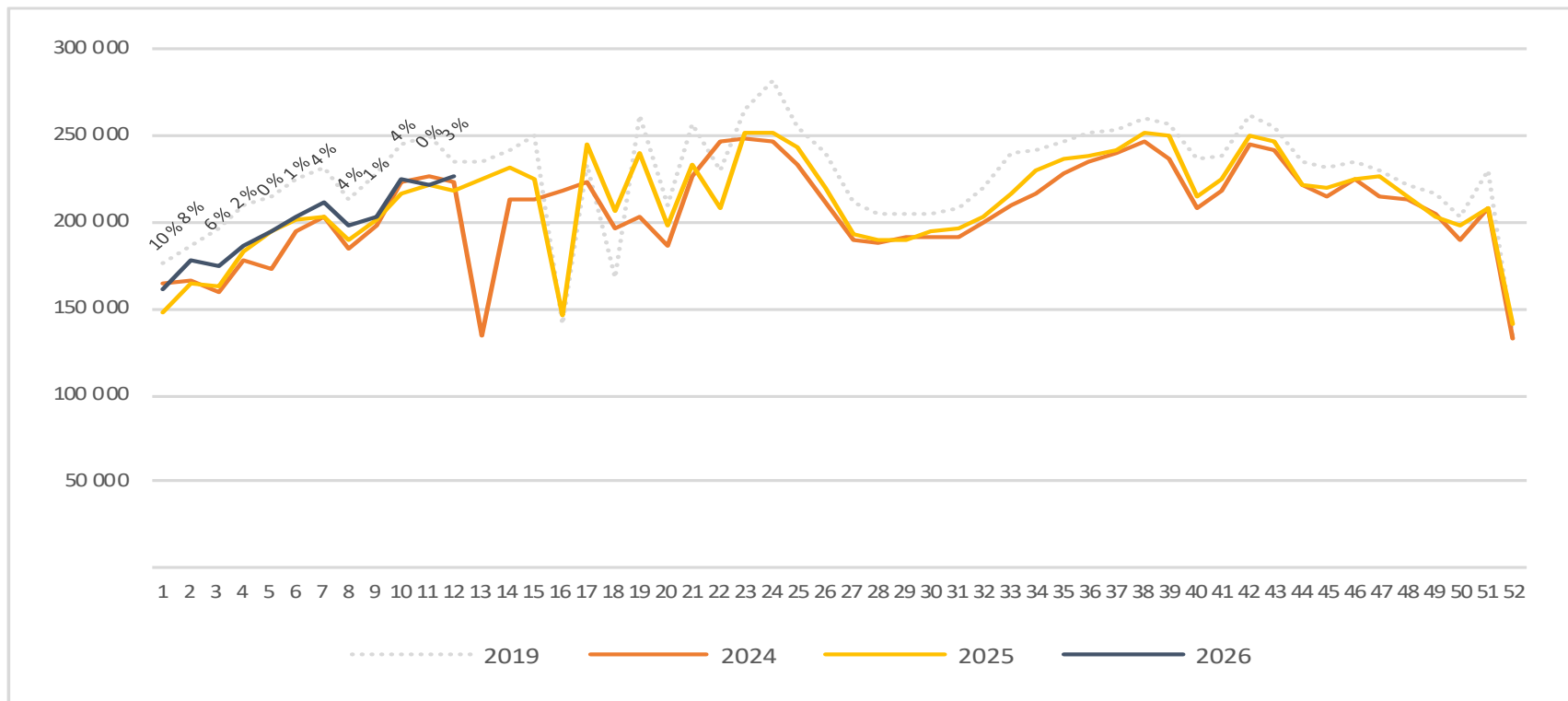
Passasjerer OSL, utland per uke

Endringen måles mot samme uke i fjor

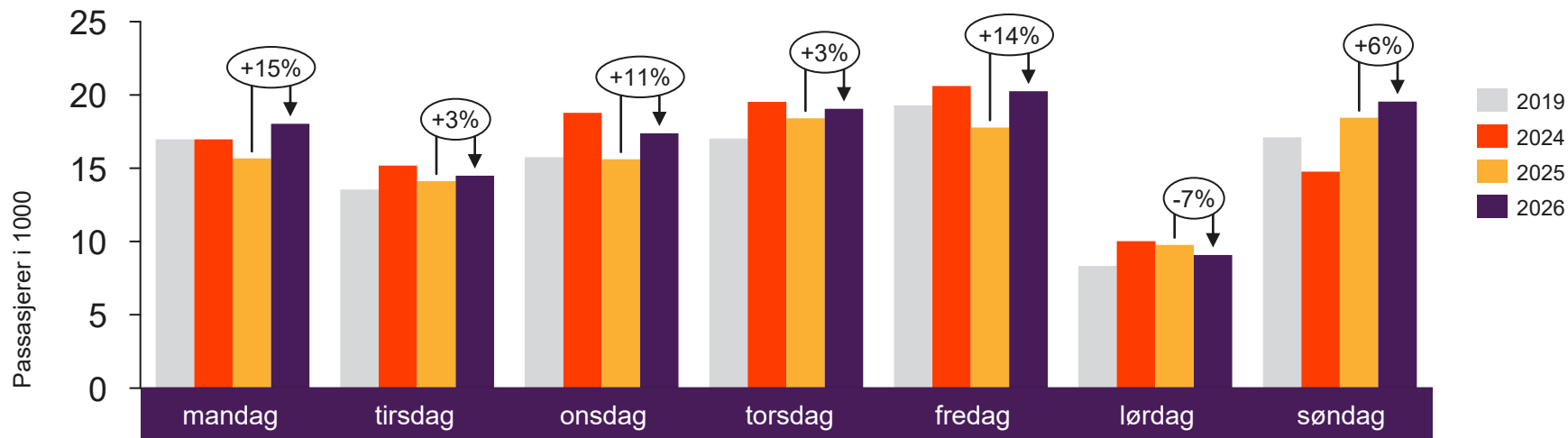


Passasjerer OSL, innland per uke

Endringen måles mot samme uke i fjor



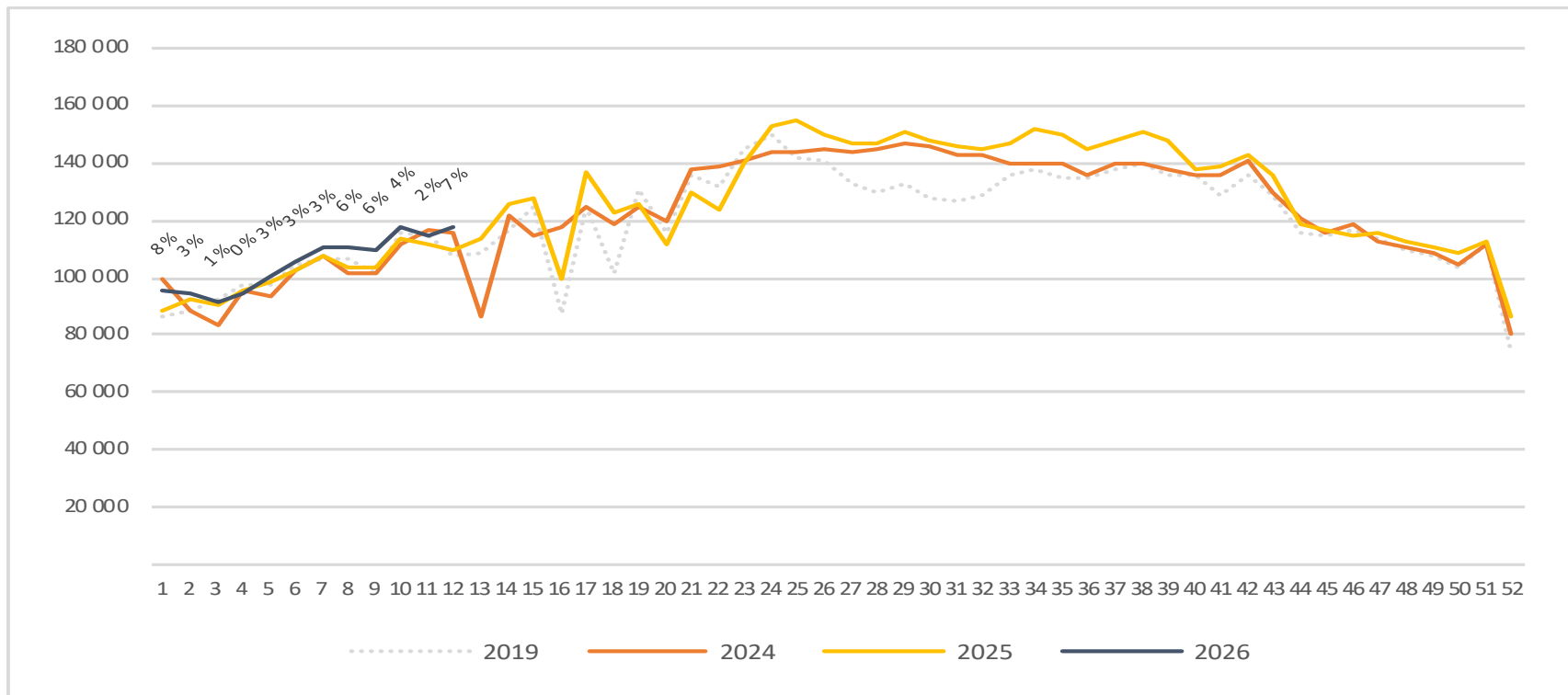
Passasjerer BGO, totalt per dag uke 12



2019	16 966	13 538	15 747	17 028	19 300	8 341	17 107
2024	16 964	15 176	18 778	19 523	20 602	10 031	14 766
2025	15 662	14 116	15 609	18 413	17 779	9 776	18 446
2026	18 028	14 481	17 377	19 056	20 247	9 089	19 544

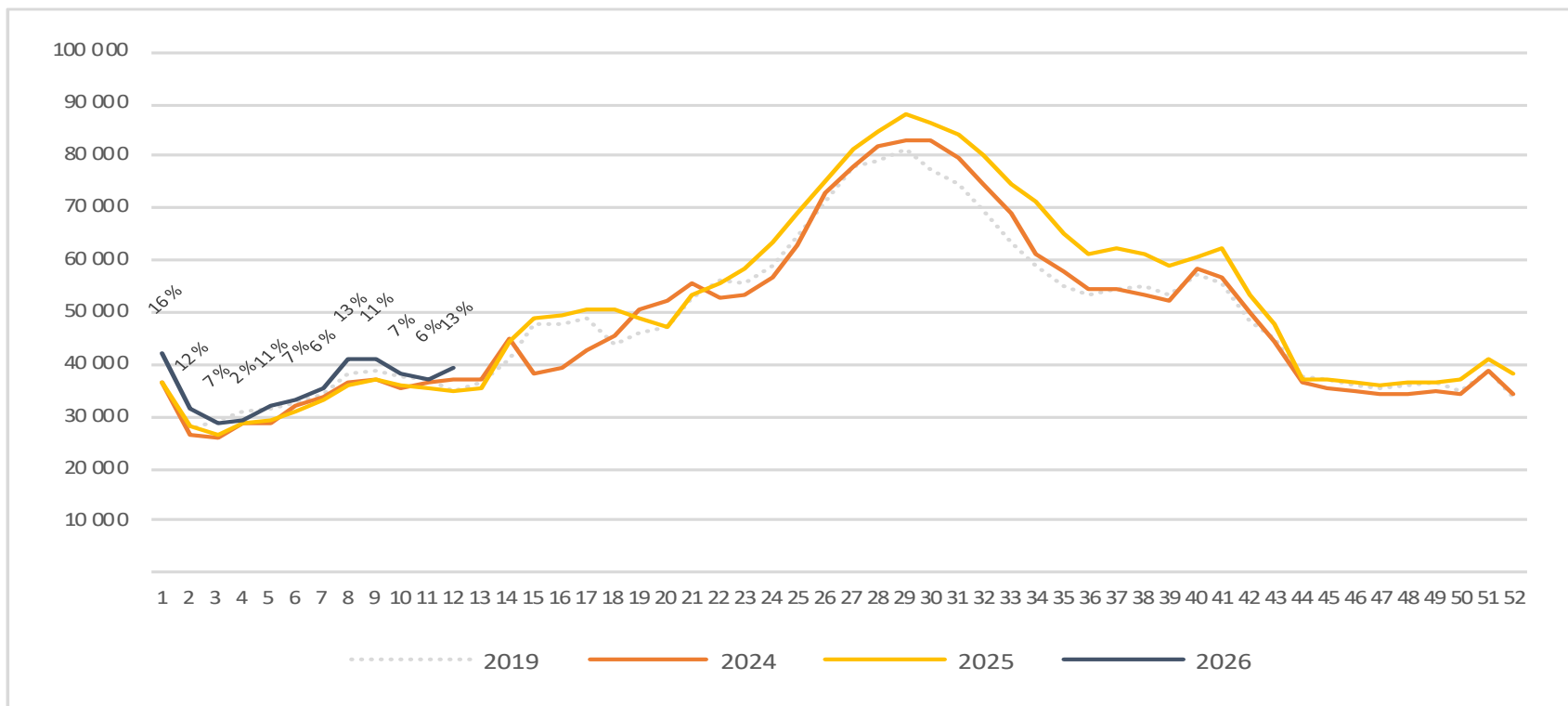
Passasjerer BGO, totalt per uke

Endringen måles mot samme uke i fjor



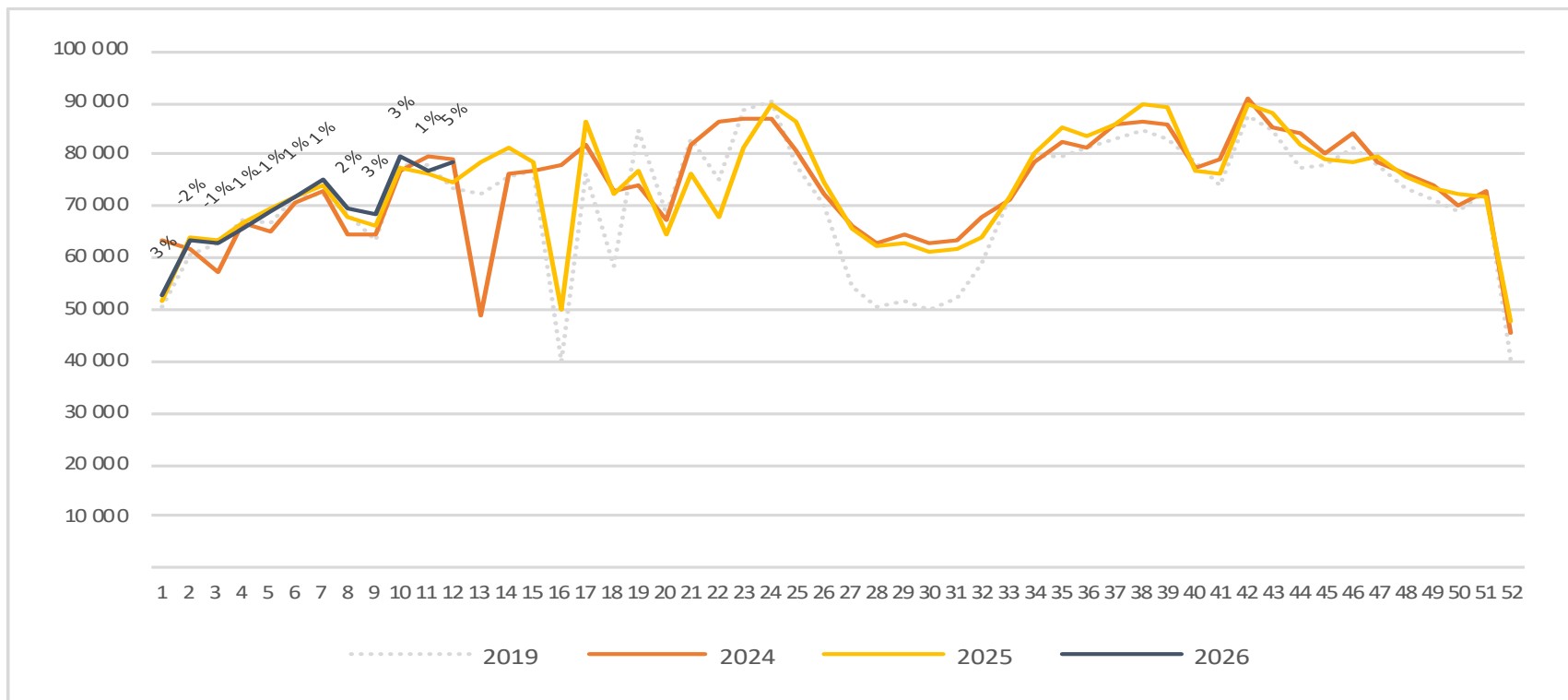
Passasjerer BGO, utland per uke

Endringen måles mot samme uke i fjor

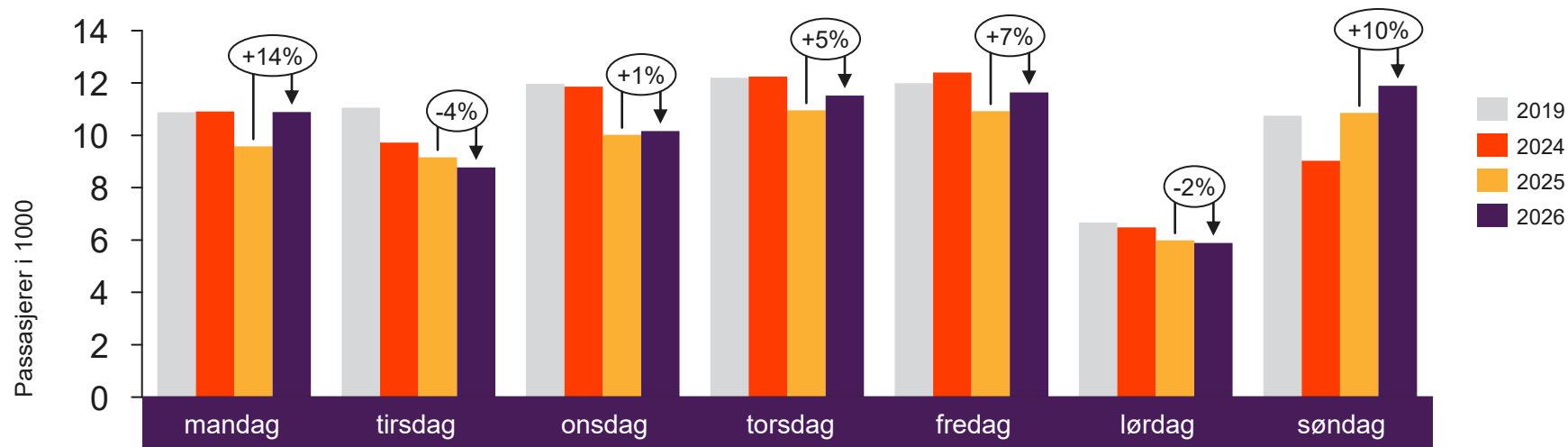


Passasjerer BGO, innland per uke

Endringen måles mot samme uke i fjor



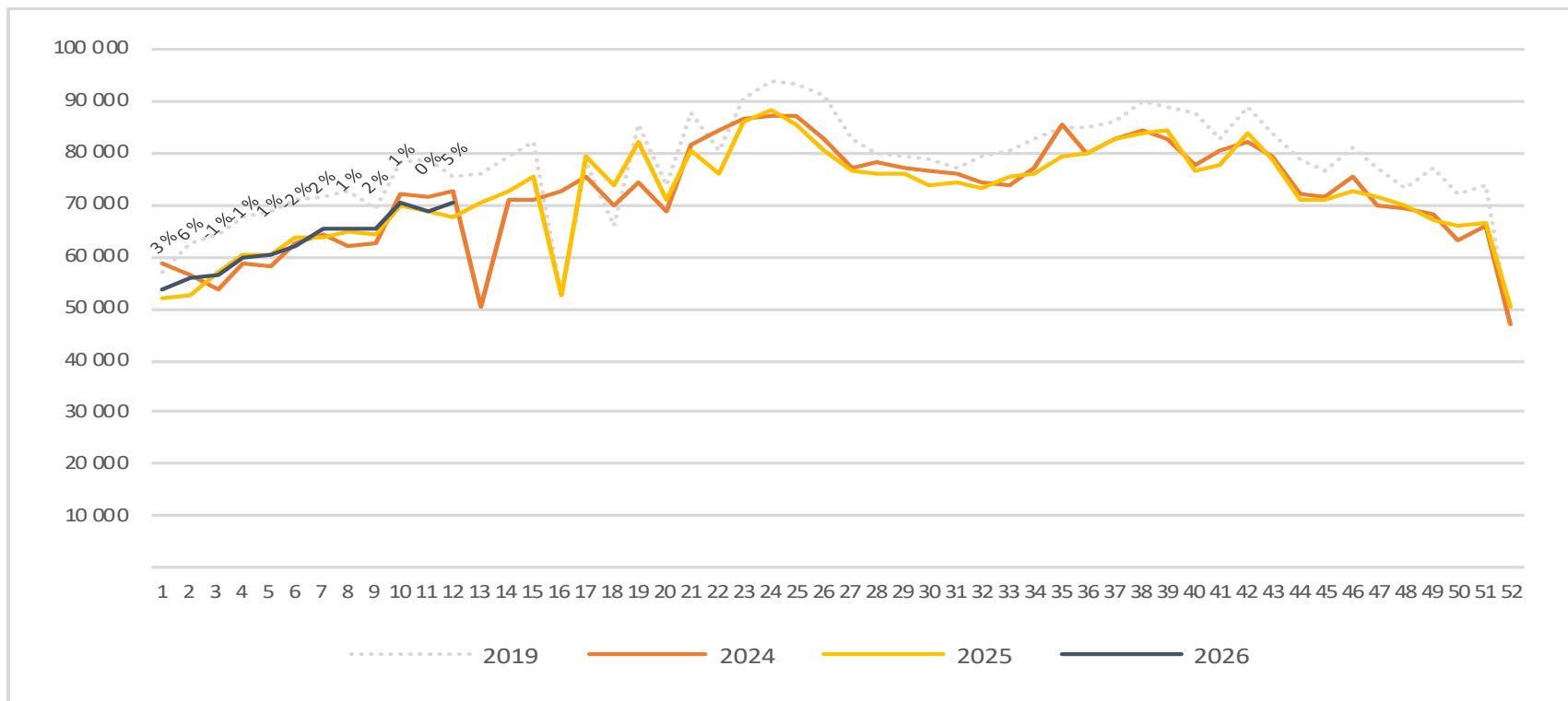
Passasjerer SVG, totalt per dag uke 12



	mandag	tirsdag	onsdag	torsdag	fredag	lørdag	søndag
2019	10 876	11 054	11 966	12 202	11 996	6 673	10 751
2024	10 916	9 720	11 859	12 247	12 396	6 483	9 031
2025	9 581	9 164	10 018	10 956	10 921	5 986	10 858
2026	10 888	8 774	10 164	11 522	11 645	5 891	11 894

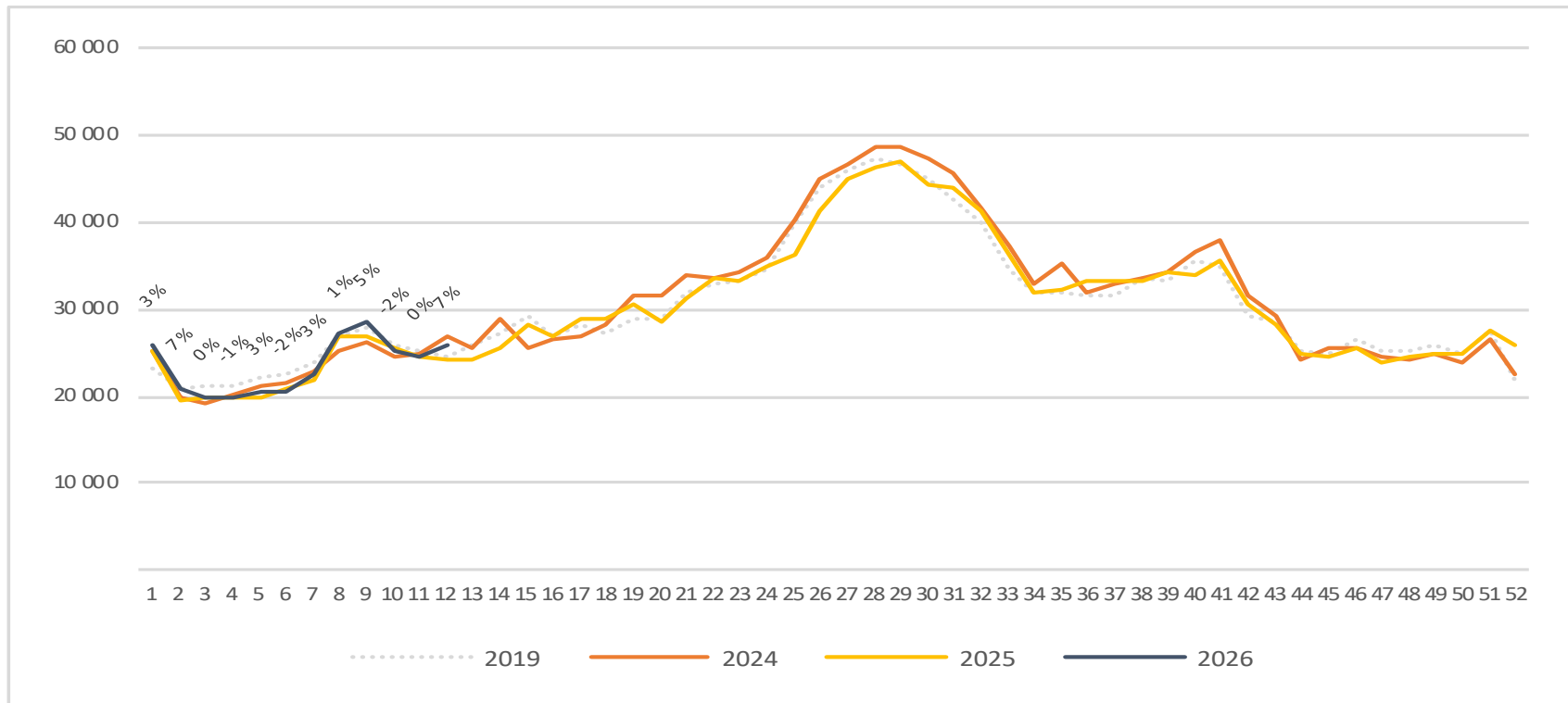
Passasjerer SVG, totalt per uke

Endringen måles mot samme uke i fjor



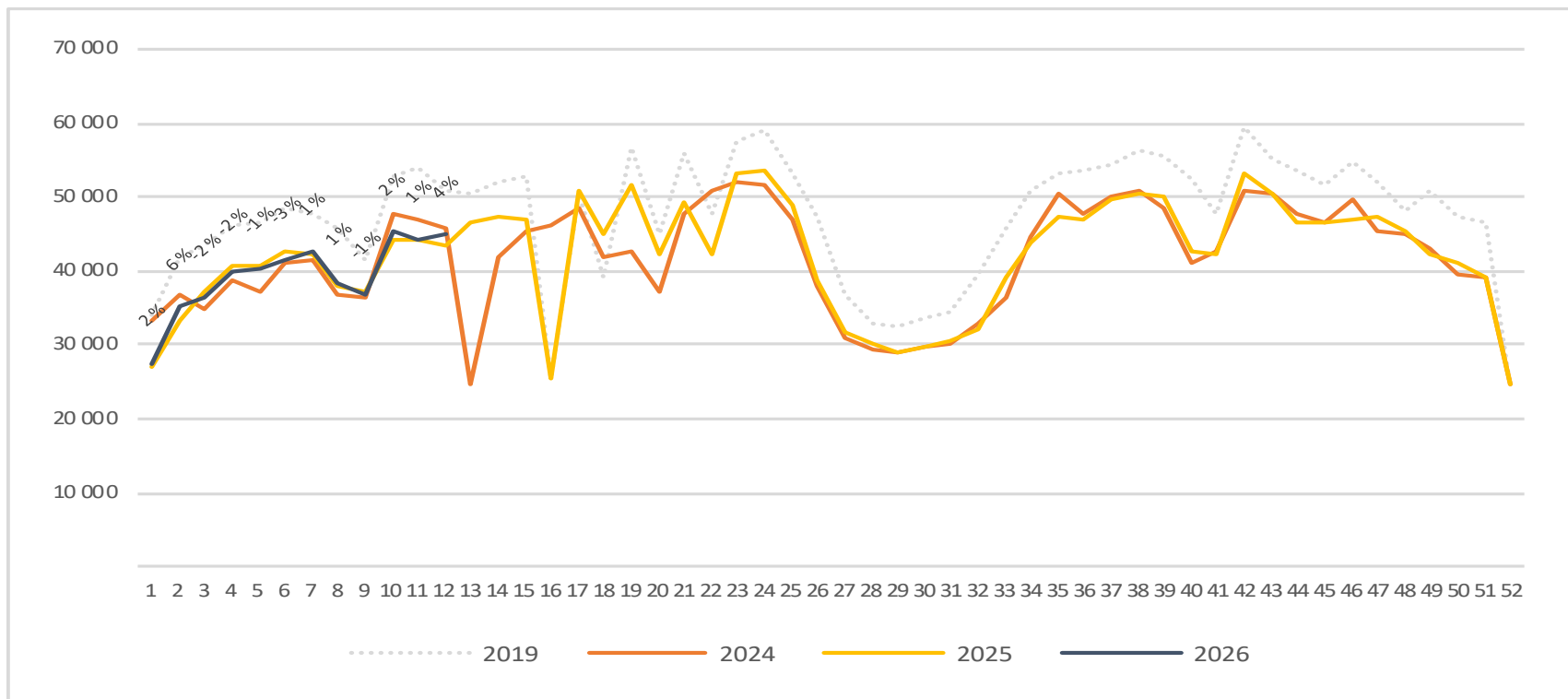
Passasjerer SVG, utland per uke

Endringen måles mot samme uke i fjor

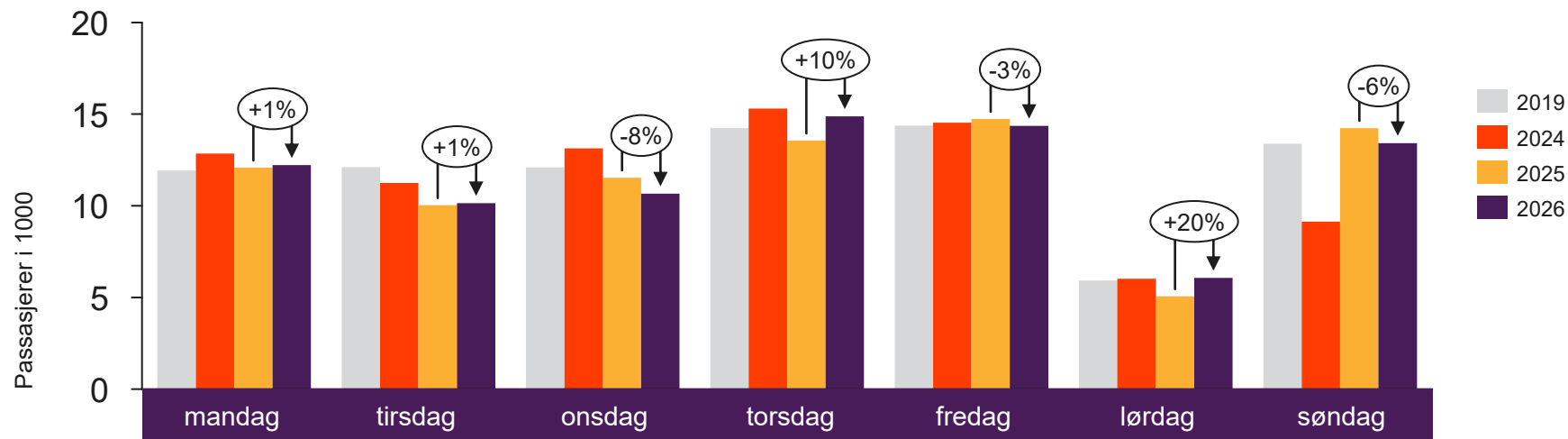


Passasjerer SVG, innland per uke

Endringen måles mot samme uke i fjor



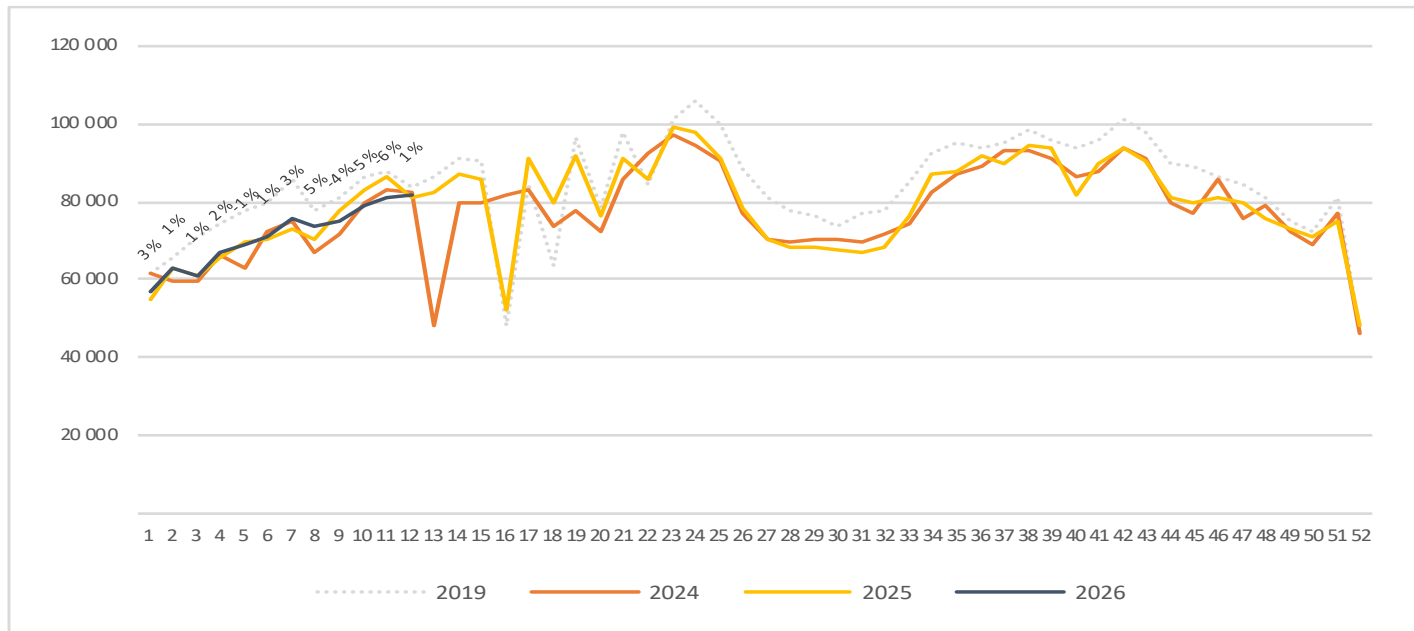
Passasjerer TRD, totalt per dag uke 12



	mandag	tirsdag	onsdag	torsdag	fredag	lørdag	søndag
2019	11 916	12 116	12 095	14 229	14 376	5 926	13 392
2024	12 850	11 239	13 141	15 304	14 532	6 027	9 133
2025	12 086	10 036	11 536	13 555	14 744	5 063	14 241
2026	12 219	10 144	10 670	14 883	14 362	6 072	13 419

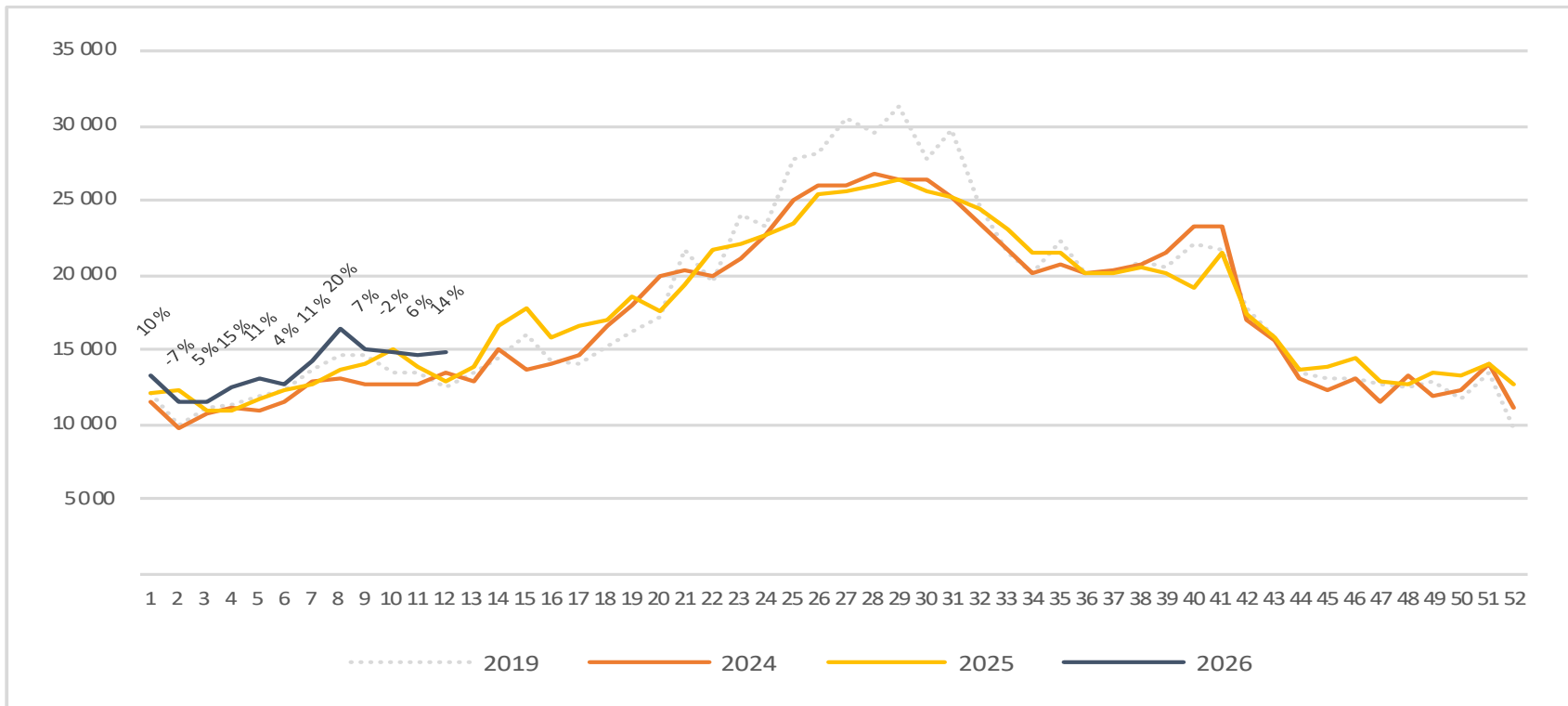
Passasjerer TRD, totalt per uke

Endringen måles mot samme uke i fjor



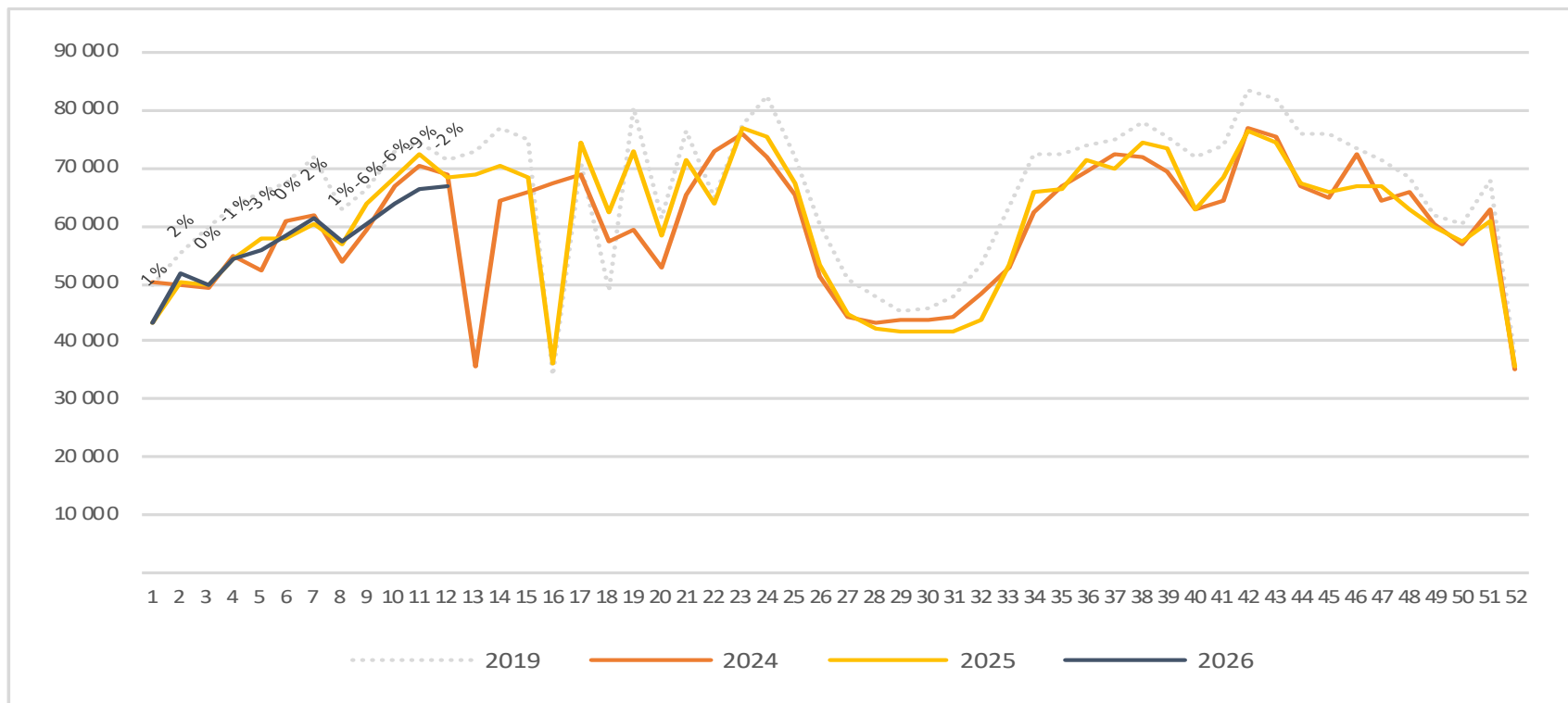
Passasjerer TRD, utland per uke

Endringen måles mot samme uke i fjor

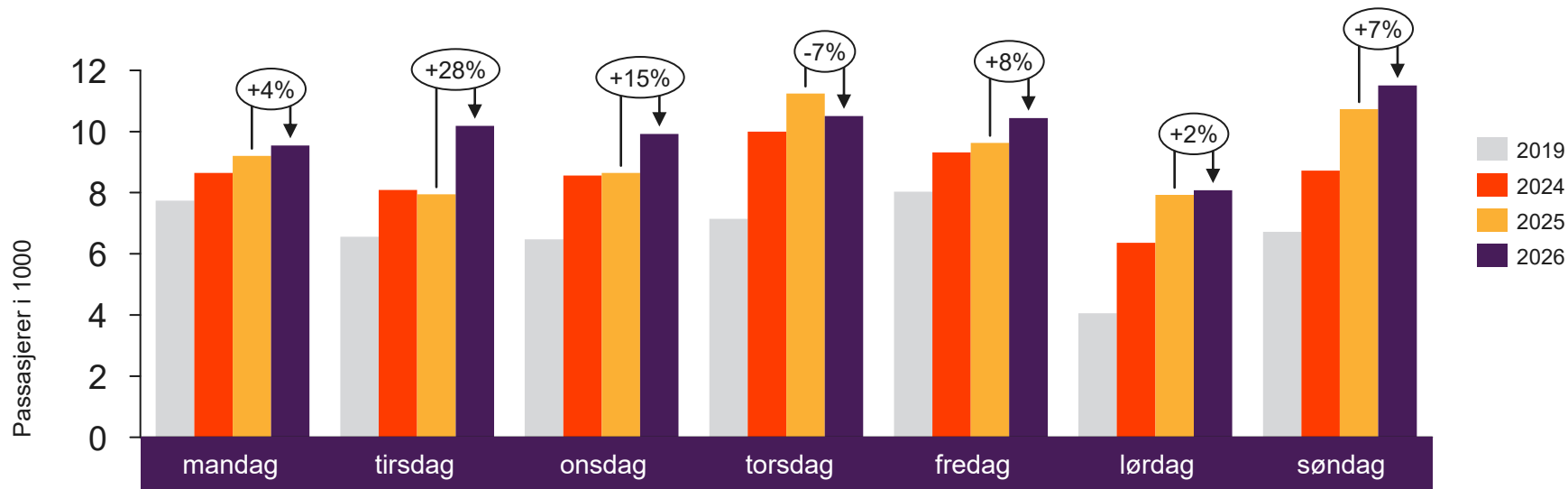


Passasjerer TRD, innland per uke

Endringen måles mot samme uke i fjor



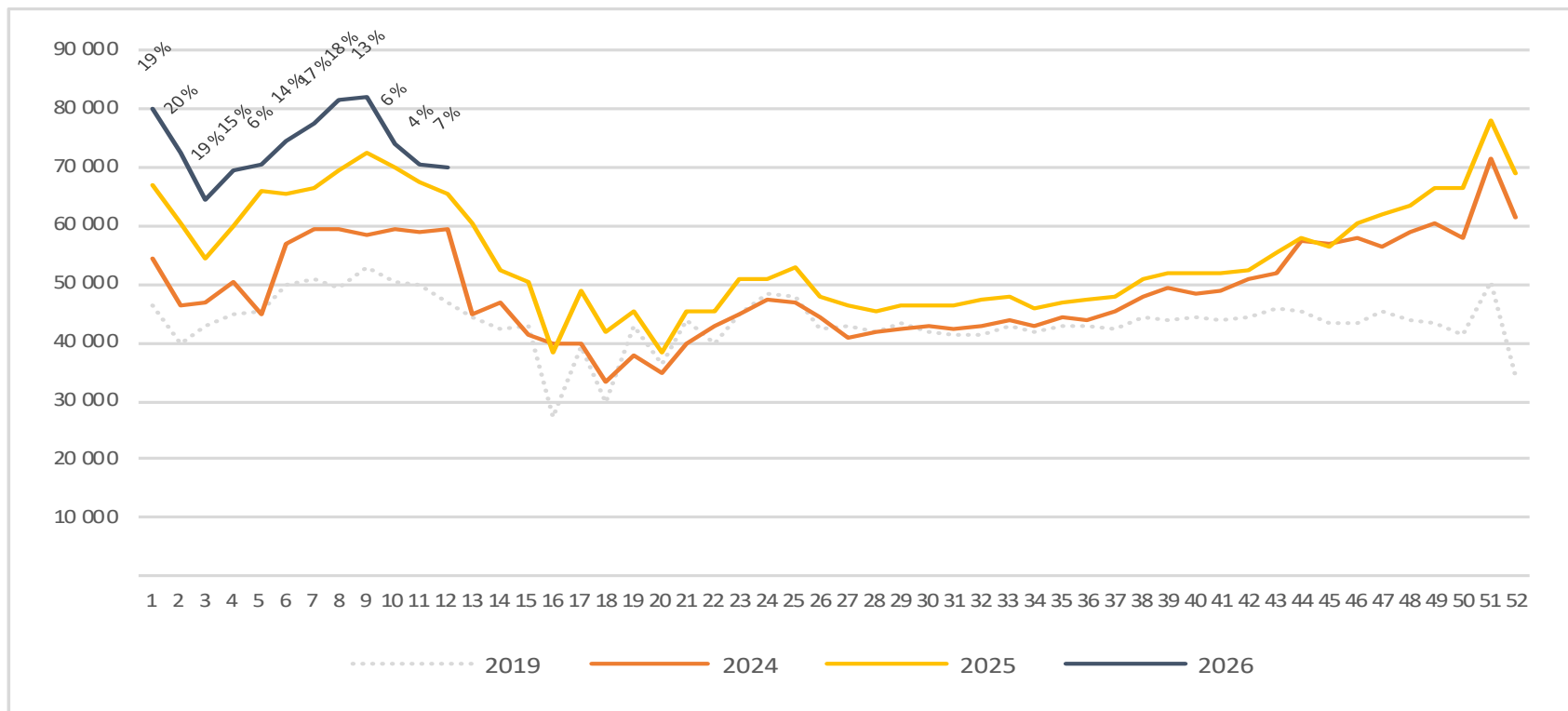
Passasjerer TOS, totalt per dag uke 12



	mandag	tirsdag	onsdag	torsdag	fredag	lørdag	søndag
2019	7 738	6 558	6 475	7 144	8 035	4 061	6 720
2024	8 645	8 093	8 560	9 992	9 319	6 362	8 724
2025	9 206	7 946	8 648	11 243	9 627	7 926	10 729
2026	9 542	10 181	9 921	10 506	10 444	8 077	11 508

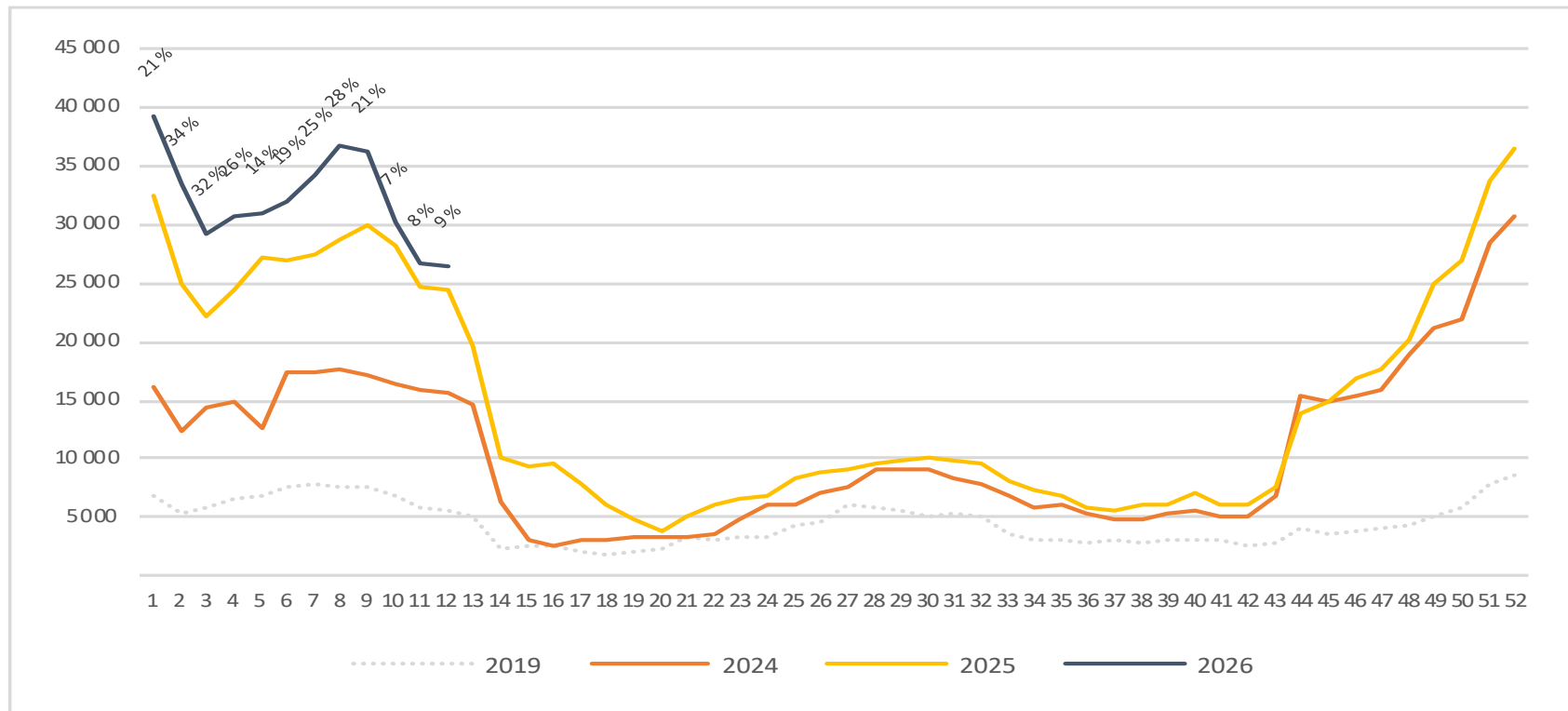
Passasjerer TOS, totalt per uke

Endringen måles mot samme uke i fjor



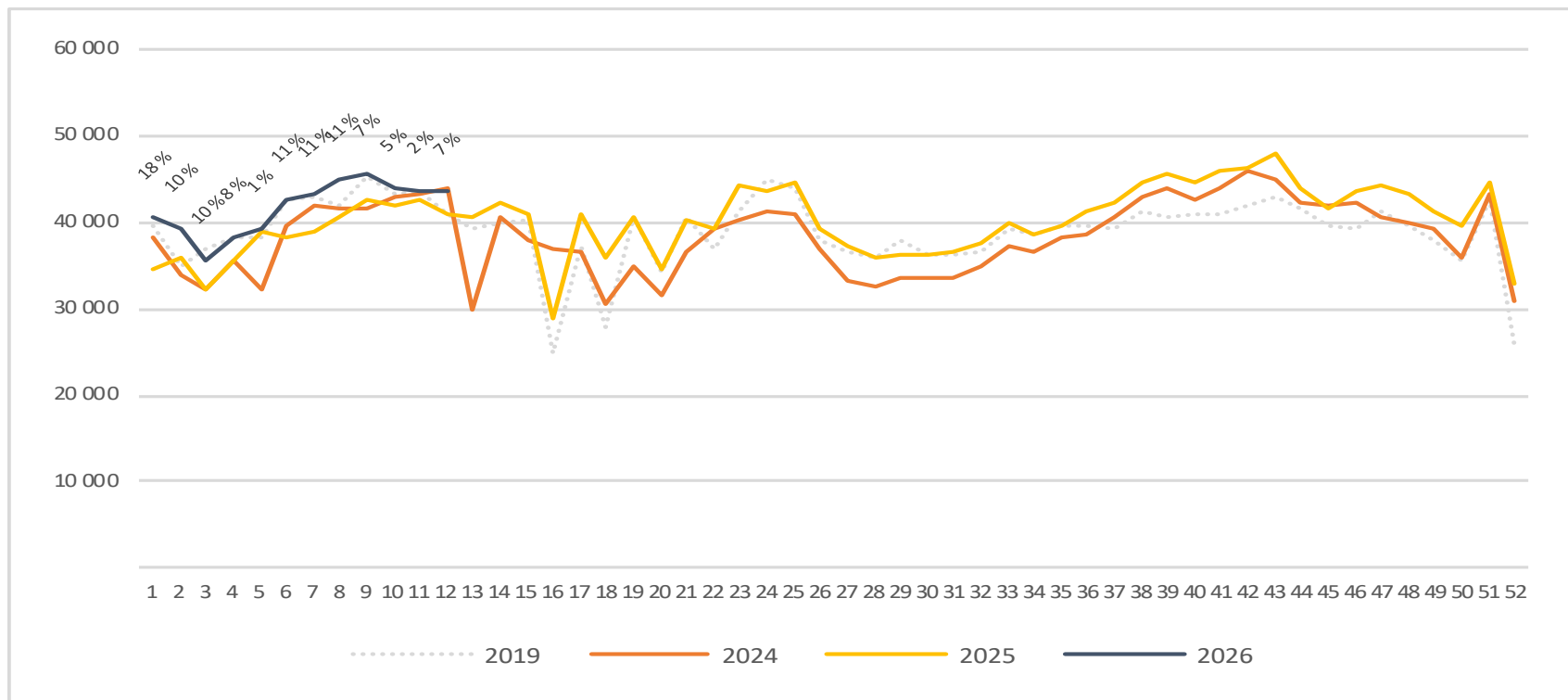
Passasjerer TOS, utland per uke

Endringen måles mot samme uke i fjor



Passasjerer TOS, innland per uke

Endringen måles mot samme uke i fjor



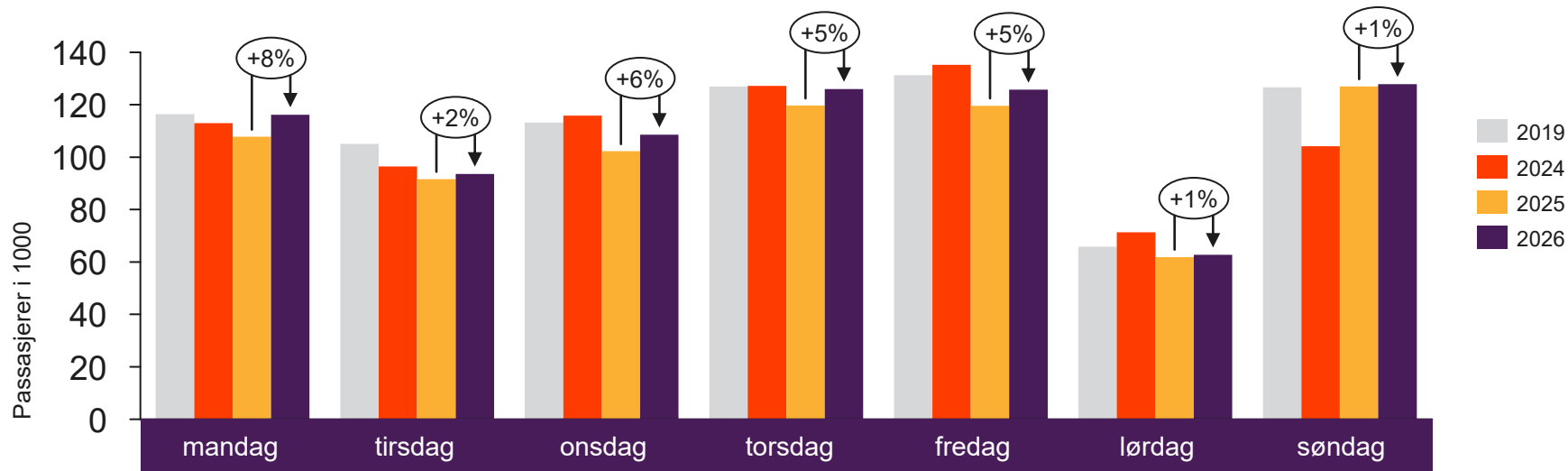


[Return to content
page](#)

De 4 største flyplassene totalt

Inneholder tall for flyplassene i Oslo, Bergen, Stavanger og Trondheim

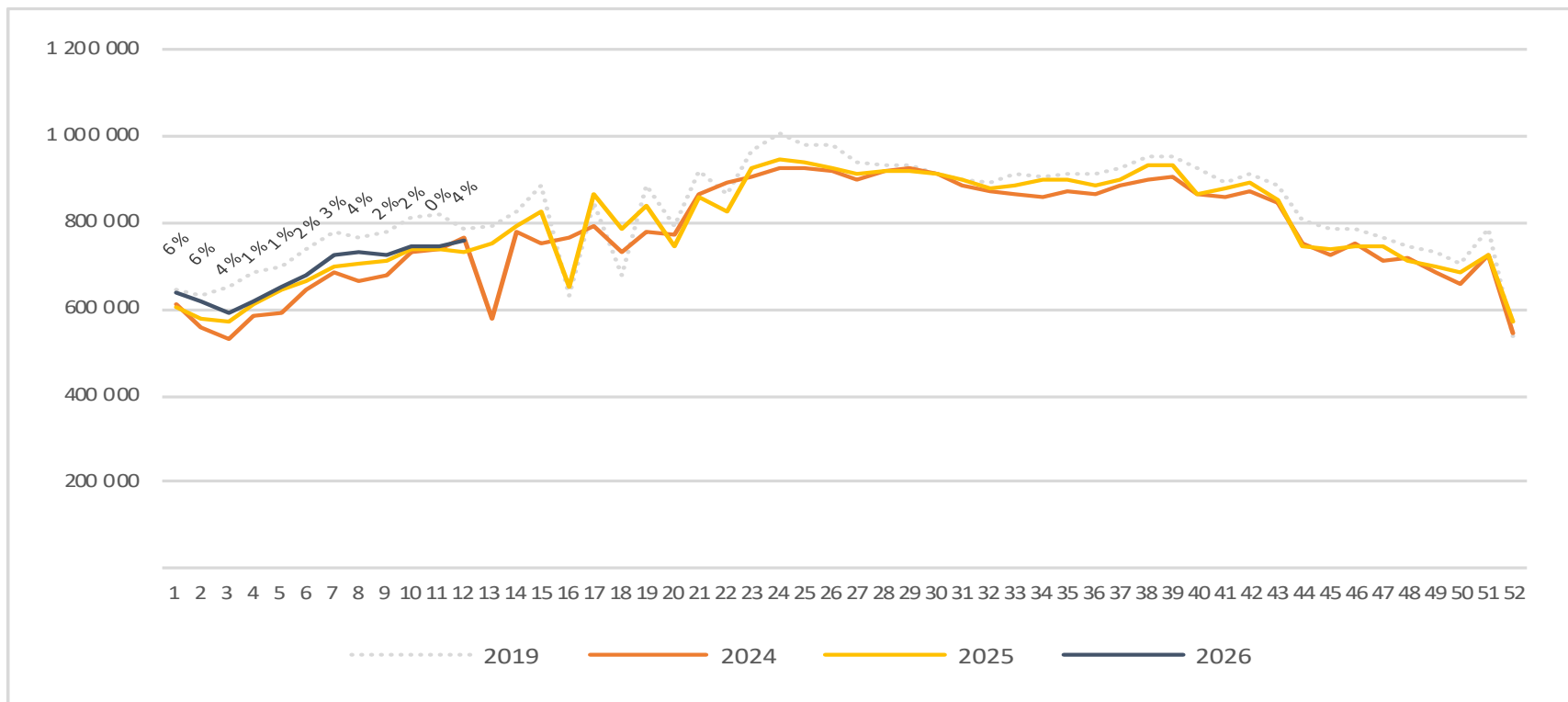
Passasjerer på de 4 største flyplassene, totalt per dag uke 12



	mandag	tirsdag	onsdag	torsdag	fredag	lørdag	søndag
2019	116 382	105 048	113 239	126 930	131 268	65 789	126 664
2024	112 929	96 487	115 861	127 183	135 233	71 395	104 165
2025	107 750	91 664	102 268	119 725	119 637	61 917	127 024
2026	116 222	93 585	108 558	126 012	125 707	62 785	127 847

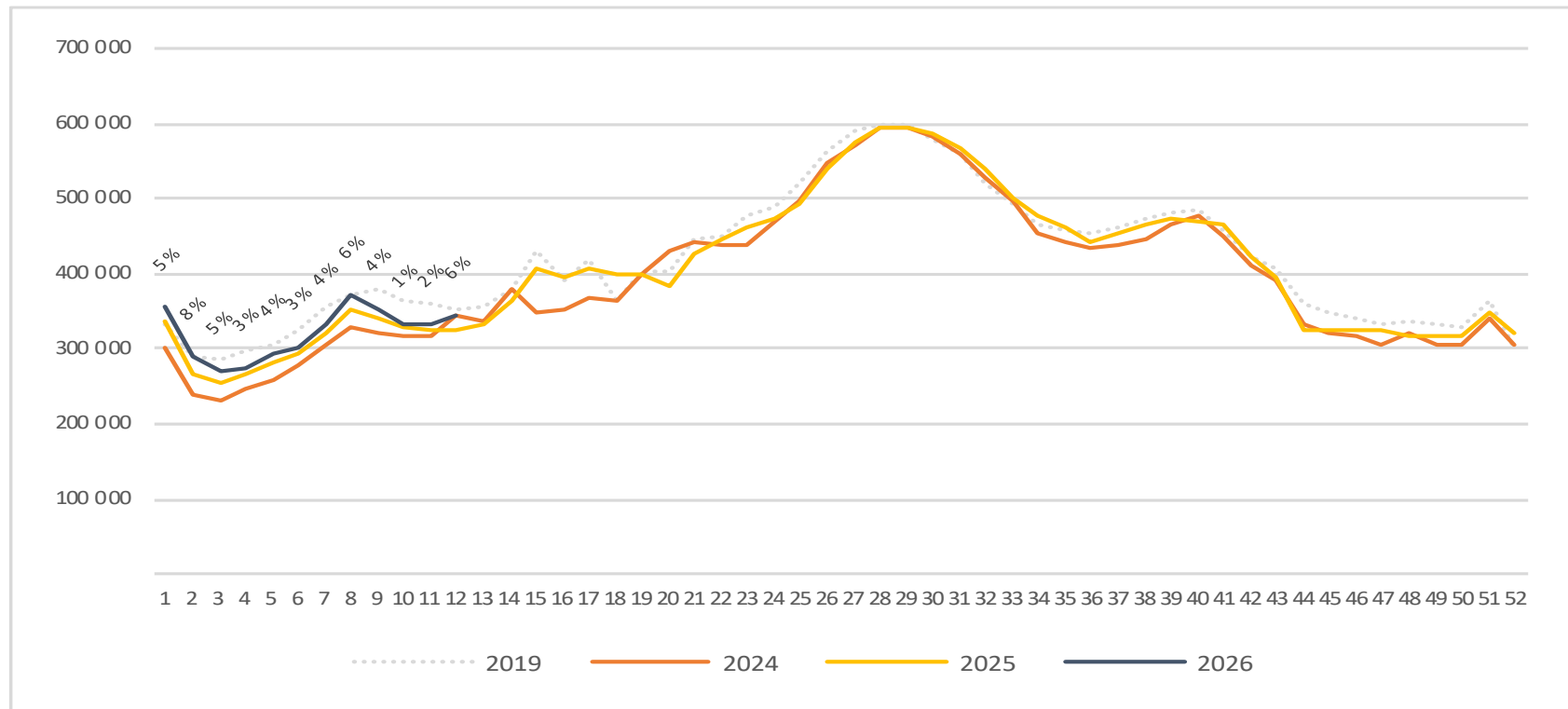
Passasjerer på de 4 største flyplassene, totalt per uke

Endringen måles mot samme uke i fjor



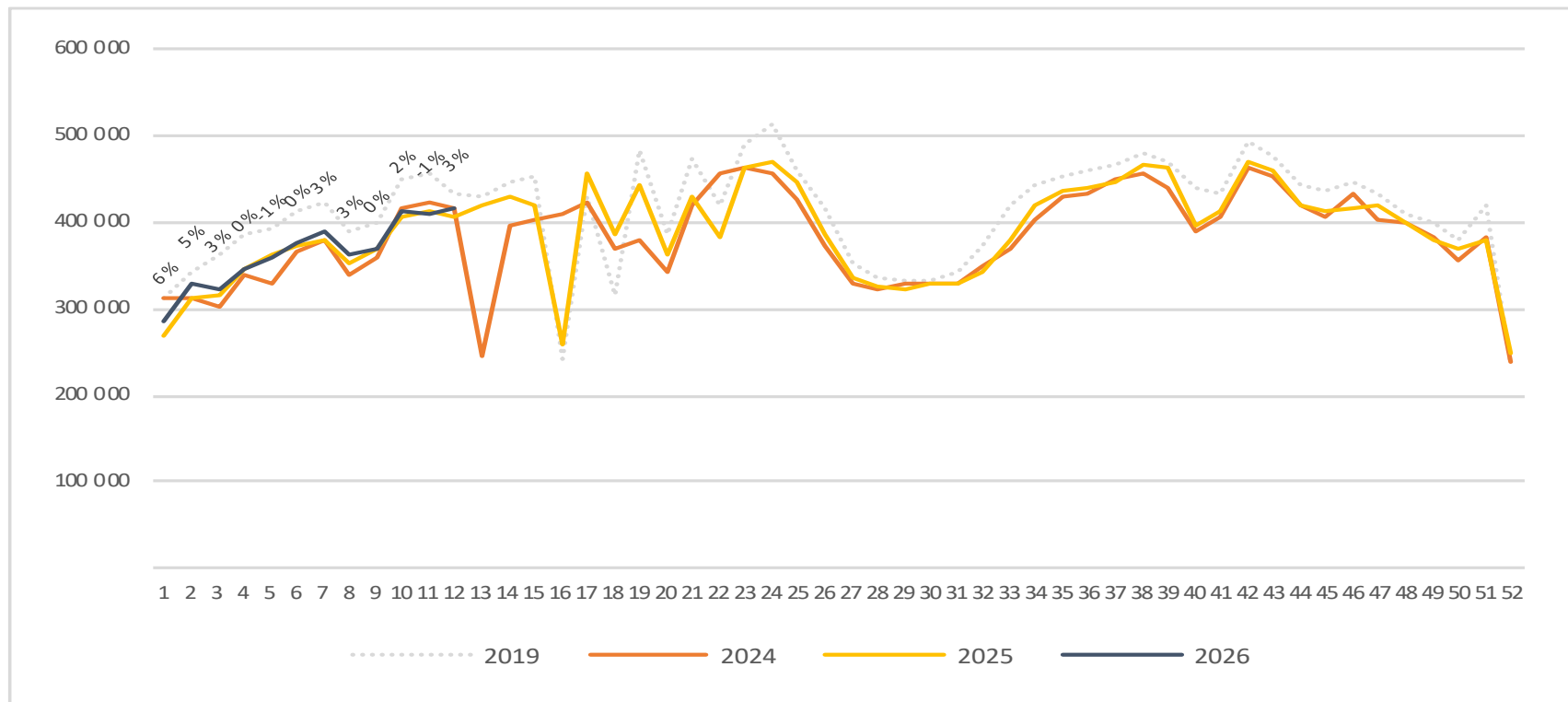
Passasjerer på de 4 største flyplassene, utland per uke

Endringen måles mot samme uke i fjor



Passasjerer på de 4 største flyplassene, innland per uke

Endringen måles mot samme uke i fjor



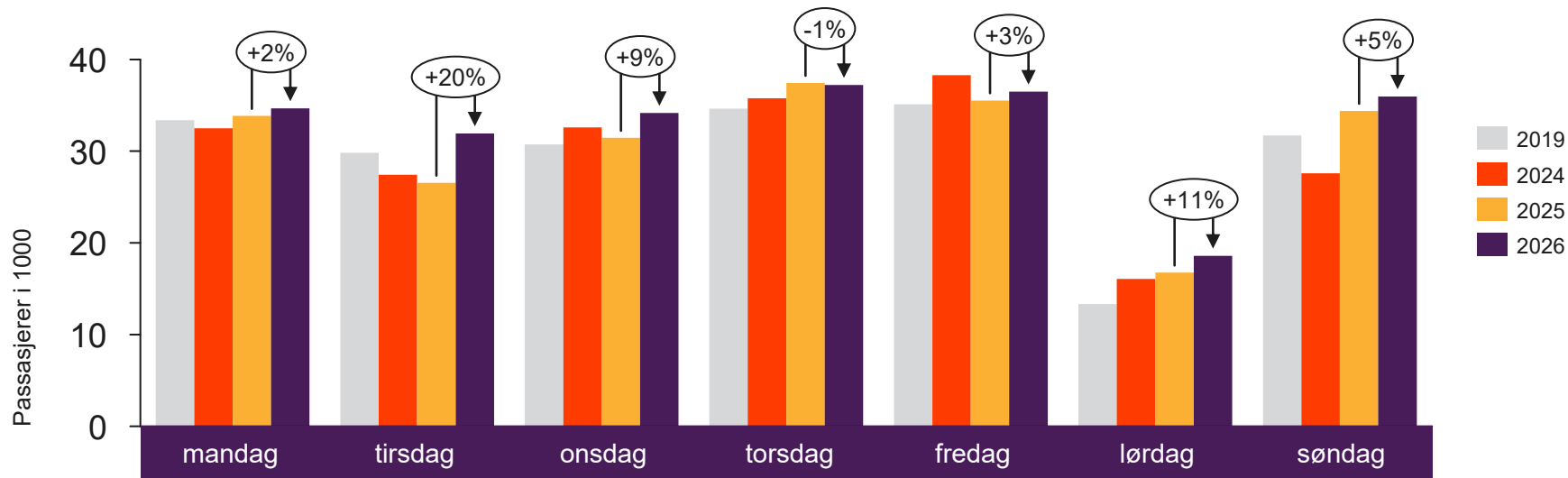


[Return to content page](#)

Regionale og lokale flyplasser

Inneholder tall for flyplassene Alta, Andenes, Bardufoss, Berlevåg, Bodø, Brønnøysund, Båtsfjord, Florø, Førde, Hammerfest, Harstad/Narvik, Hasvik, Honningsvåg, Kirkenes, Kristiansand, Kristiansund, Lakselv, Leknes, Mehamn, Mo i Rana, Molde, Mosjøen, Namsos, Røros, Rørvik, Røst, Sandane, Sandnessjøen, Sogndal, Stokmarknes, Svalbard, Svolvær, Sørkjosen, Tromsø, Vadsø, Vardø, Værøy, Ørsta-Volda og Ålesund

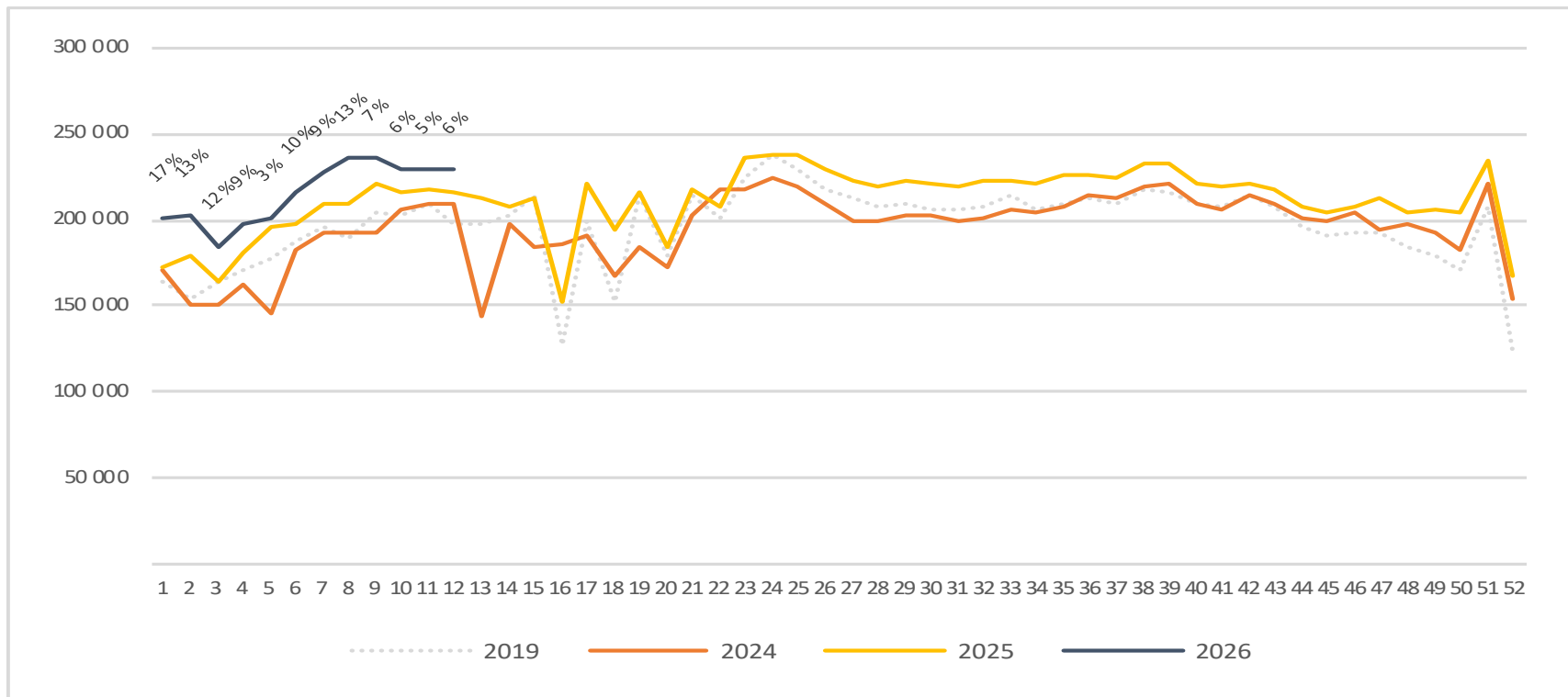
Passasjerer på de regionale og lokale flyplassene, totalt per dag uke 12



	mandag	tirsdag	onsdag	torsdag	fredag	lørdag	søndag
2019	33 394	29 834	30 732	34 648	35 127	13 335	31 714
2024	32 486	27 438	32 597	35 761	38 283	16 076	27 580
2025	33 841	26 555	31 456	37 445	35 536	16 752	34 390
2026	34 666	31 948	34 162	37 225	36 505	18 599	35 955

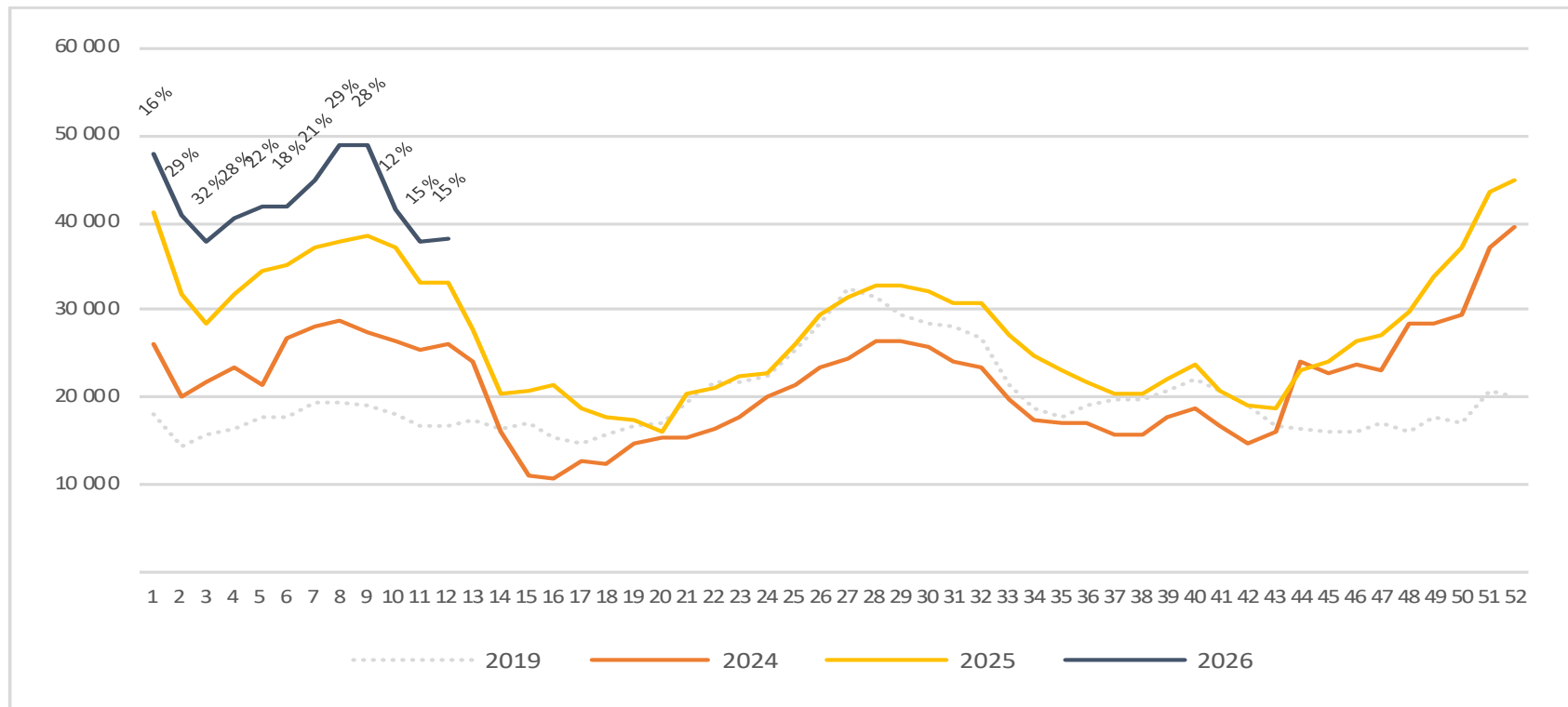
Passasjerer på de regionale og lokale flyplassene, totalt per uke

Endringen måles mot samme uke i fjor



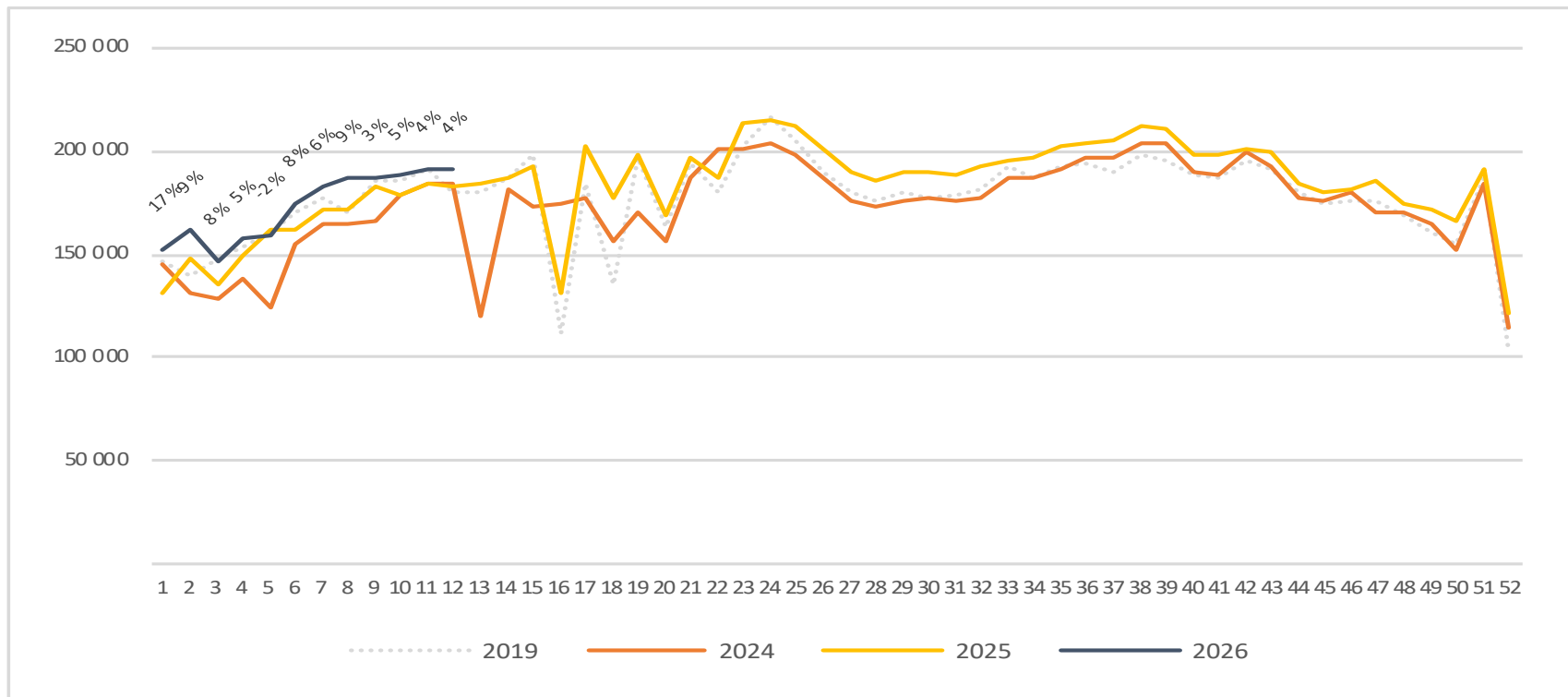
Passasjerer på de regionale og lokale flyplassene, utland per uke

Endringen måles mot samme uke i fjor



Passasjerer på de regionale og lokale flyplassene, innland per uke

Endringen måles mot samme uke i fjor



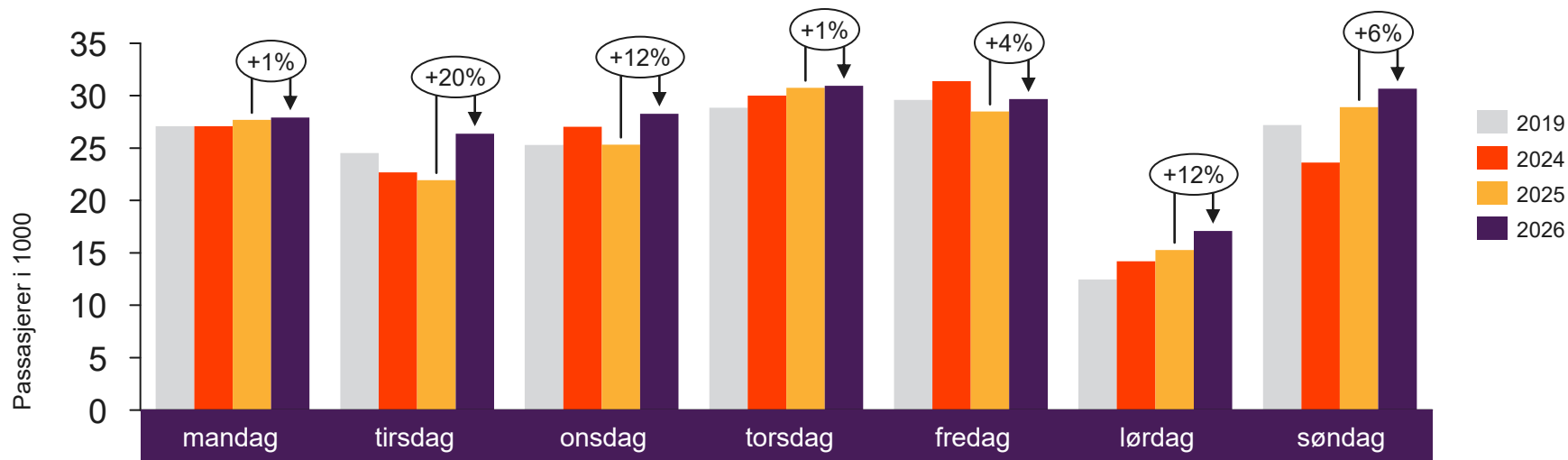


[Return to content
page](#)

Regionale flyplasser

Inneholder tall for flyplassene Alta, Bodø, Harstad/Narvik, Kirkenes, Kristiansand, Kristiansund, Molde, Svalbard, Tromsø og Ålesund

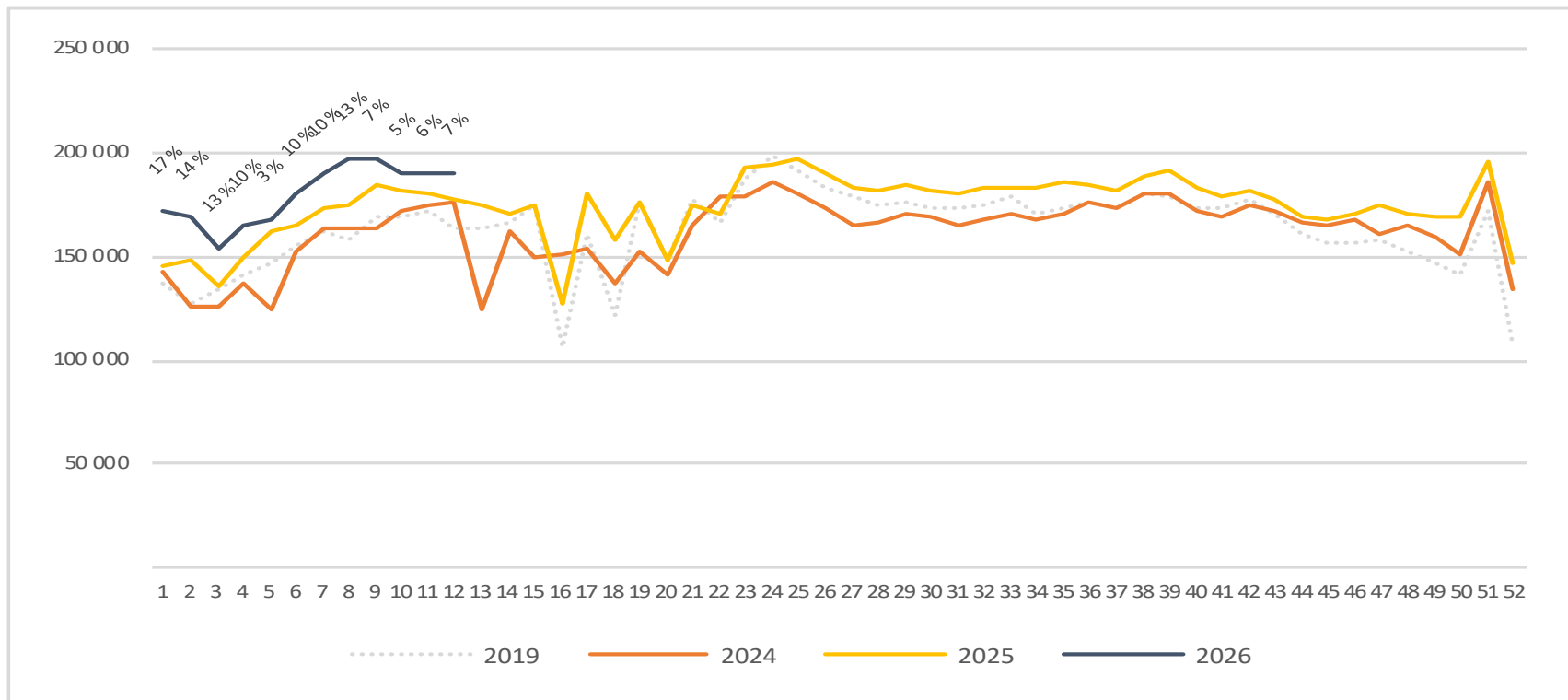
Passasjerer regionale flyplasser, totalt per dag uke 12



	mandag	tirsdag	onsdag	torsdag	fredag	lørdag	søndag
2019	27 090	24 538	25 286	28 863	29 604	12 455	27 191
2024	27 096	22 676	27 024	30 007	31 392	14 199	23 608
2025	27 693	21 941	25 329	30 758	28 485	15 279	28 915
2026	27 911	26 384	28 273	30 931	29 677	17 104	30 669

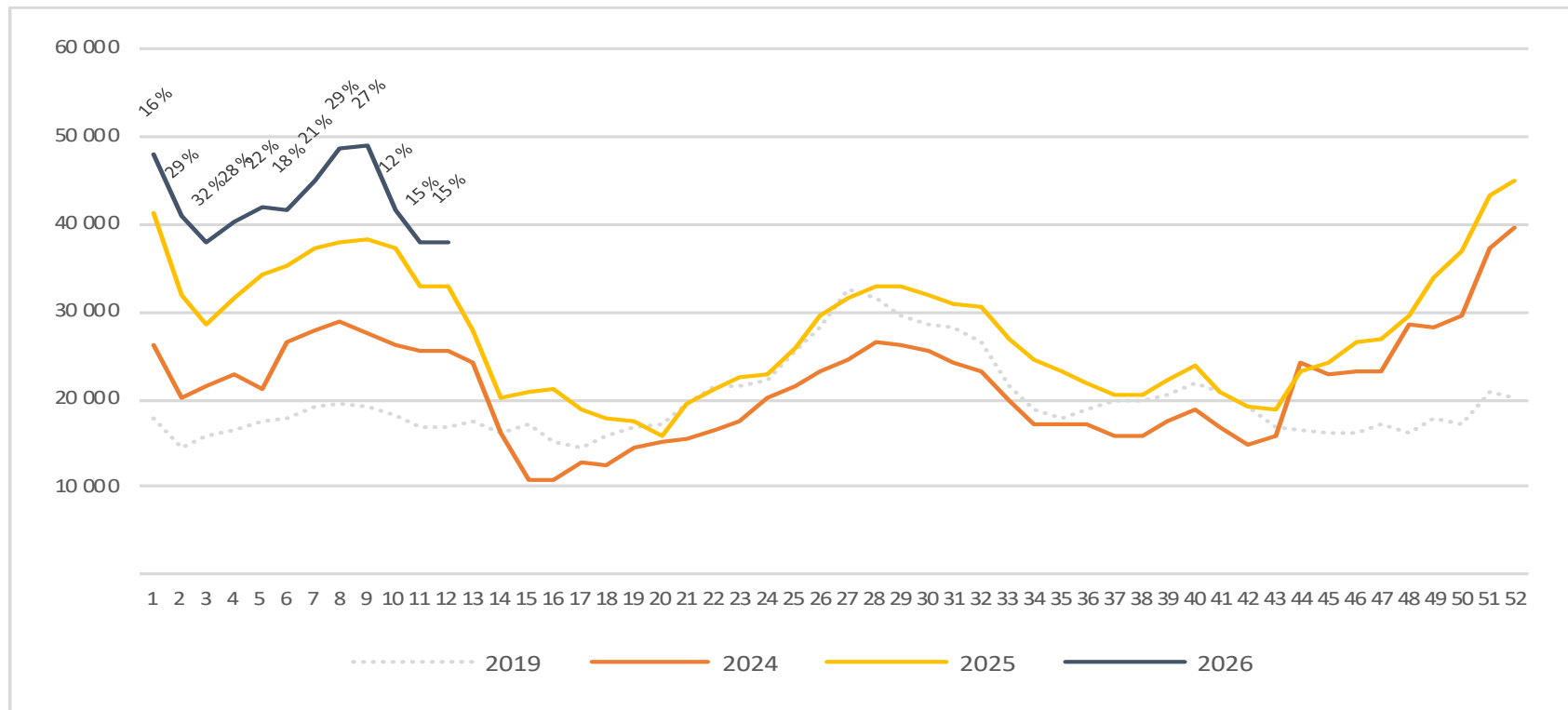
Passasjerer regionale flyplasser, totalt per uke

Endringen måles mot samme uke i fjor



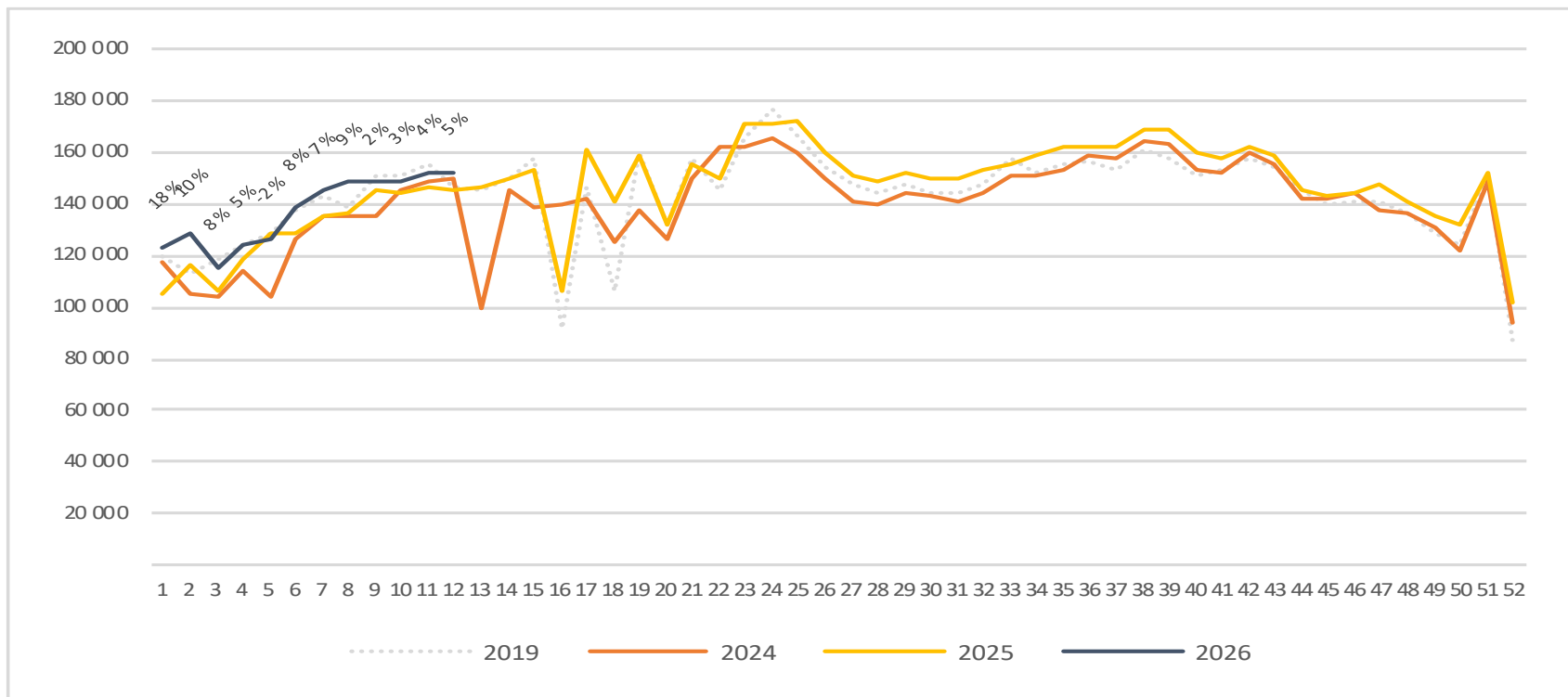
Passasjerer regionale flyplasser, utland per uke

Endringen måles mot samme uke i fjor



Passasjerer regionale flyplasser, innland per uke

Endringen måles mot samme uke i fjor



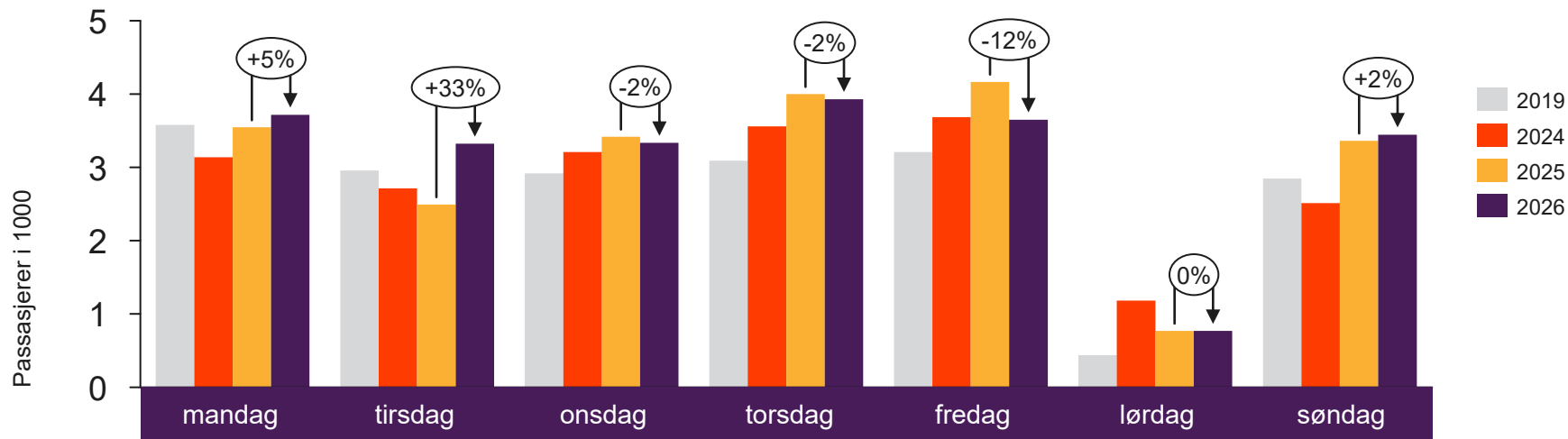


[Return to content page](#)

Lokale flyplasser i Trøndelag og Nordland

Inneholder tall for flyplassene Andenes, Bardufoss, Brønnøysund, Leknes, Mo i Rana, Mosjøen, Namsos, Rørvik, Røst, Sandnessjøen, Stokmarknes, Svolvær og Værøy

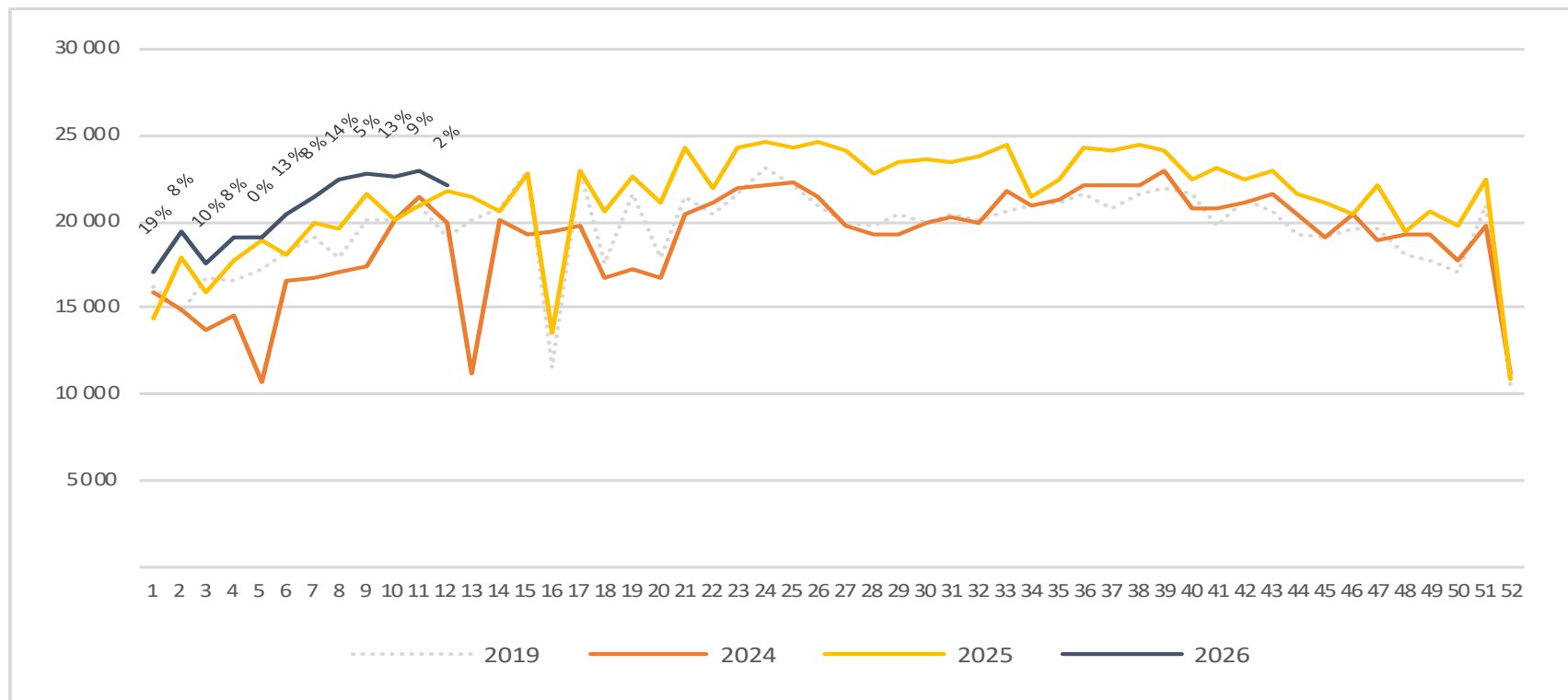
Passasjerer lokale flyplasser i Trøndelag og Nordland, totalt per dag uke 12



	mandag	tirsdag	onsdag	torsdag	fredag	lørdag	søndag
2019	3 578	2 958	2 919	3 091	3 208	439	2 846
2024	3 137	2 713	3 209	3 558	3 685	1 182	2 511
2025	3 546	2 494	3 419	4 001	4 166	769	3 364
2026	3 718	3 321	3 334	3 930	3 651	768	3 446

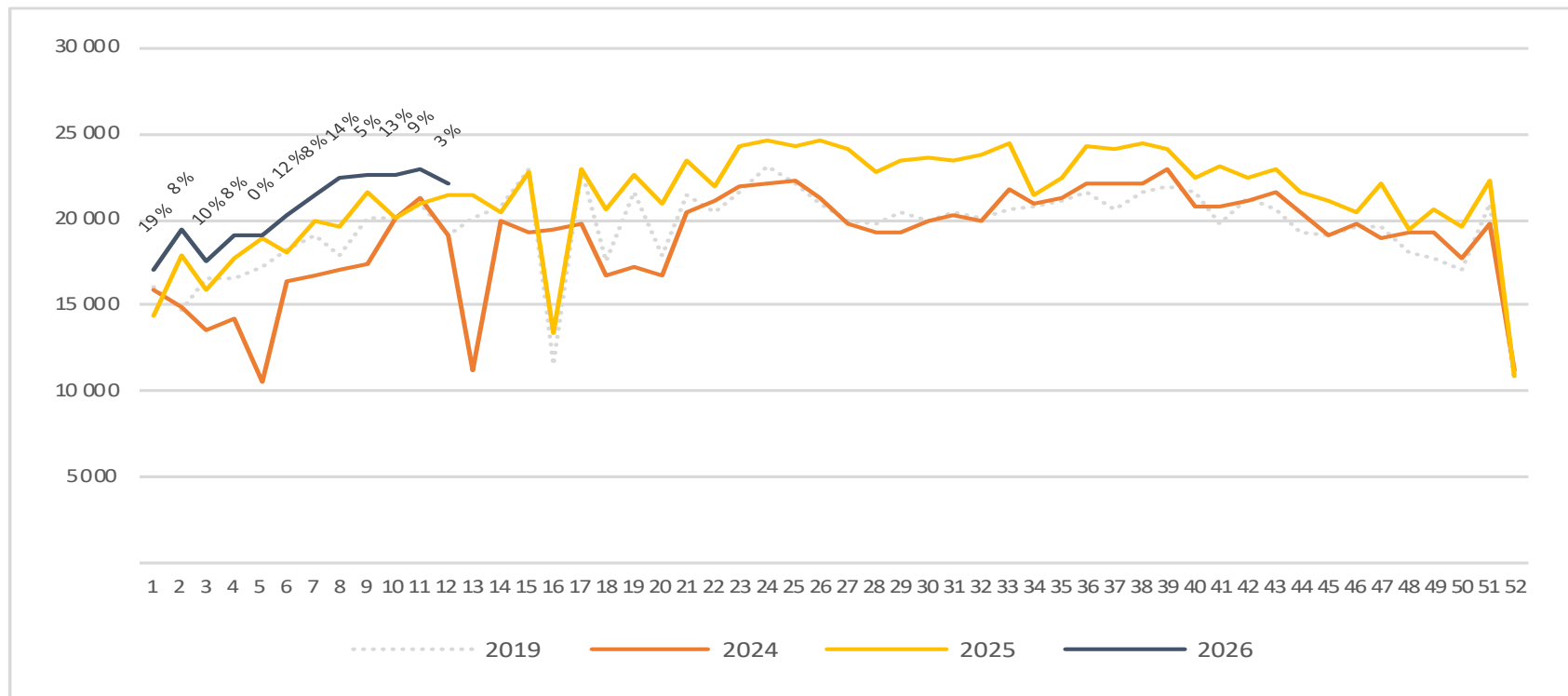
Passasjerer lokale flyplasser i Trøndelag og Nordland, totalt per uke

Endringen måles mot samme uke i fjor



Passasjerer lokale flyplasser i Trøndelag og Nordland, innland per uke

Endringen måles mot samme uke i fjor



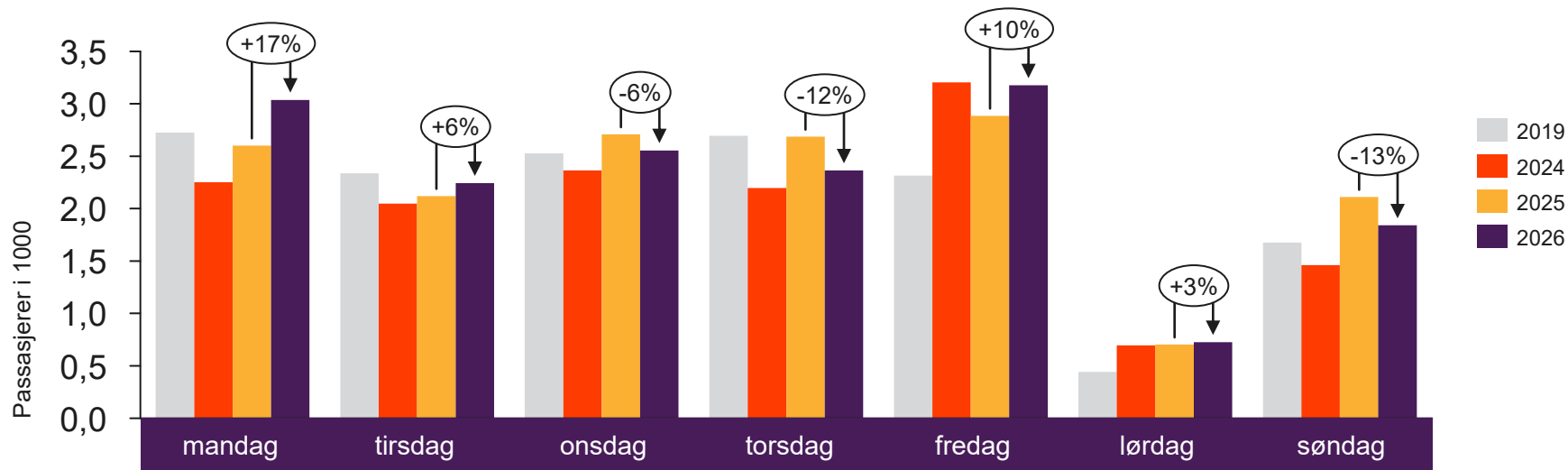


[Return to content
page](#)

Lokale flyplasser på Vestlandet og i Troms og Finnmark

Inneholder tall for flyplassene Berlevåg, Båtsfjord, Florø, Førde, Hammerfest, Hasvik, Honningsvåg, Lakselv, Mehamn, Røros, Sandane, Sogndal, Sørkjosen, Vadsø, Vardø og Ørsta-Volda

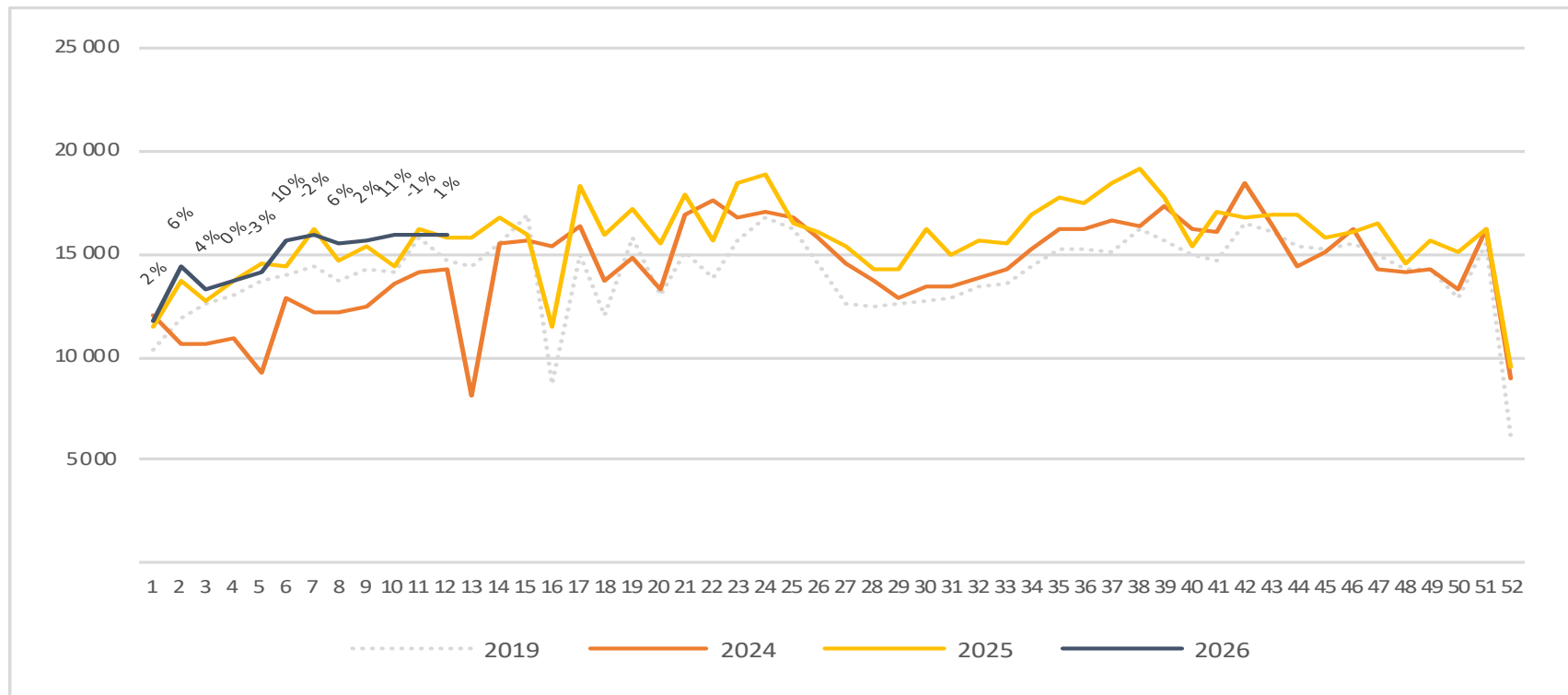
Passasjerer lokale flyplasser på Vestlandet og i Troms og Finnmark, totalt per dag uke 12



	mandag	tirsdag	onsdag	torsdag	fredag	lørdag	søndag
2019	2 726	2 338	2 527	2 694	2 315	441	1 677
2024	2 253	2 049	2 364	2 196	3 206	695	1 461
2025	2 602	2 120	2 708	2 686	2 885	704	2 111
2026	3 037	2 243	2 555	2 364	3 177	727	1 840

Passasjerer lokale flyplasser på Vestlandet og i Troms og Finnmark, totalt per uke

Endringen måles mot samme uke i fjor



Passasjerer lokale flyplasser på Vestlandet og i Troms og Finnmark, innland per uke

Endringen måles mot samme uke i fjor

