



Passasjertall per uke

 AVINOR

Foreløpige tall

- Det tar noe tid før alle passasjertall er rapportert inn. Tallene for foregående uke er derfor foreløpige og kan endre seg. Passasjertallene kan ligge 1-2 % lavere enn endelige tall.
- Tallene er hentet fra SIA, som er Avinors trafikkdatabase.

Innholdsfortegnelse

- 10 største flyplasser
- Avinor totalt
- Utvalgte flyplasser
- De 4 største flyplassene (OSL, BGO, SVG og TRD)
- Regionale og lokale flyplasser
 - Regionale flyplasser
 - Lokale flyplasser i Trøndelag og Nordland
 - Lokale flyplasser på Vestlandet og i Troms og Finnmark

Passasjerer på de 10 største flyplassene, totalt uke 11

Flyplass	2019	2024	2025	2026	2026 vs. 2025	
					Endring	Endring %
Oslo	534 350	468 860	473 483	478 258	4 775	1 %
Bergen	115 169	116 496	111 464	114 264	2 800	3 %
Trondheim	88 051	83 202	86 465	81 122	-5 343	-6 %
Tromsø	49 665	59 135	67 487	70 520	3 033	4 %
Stavanger	79 077	71 960	68 611	68 903	292	0 %
Bodø	35 156	34 769	36 495	38 288	1 793	5 %
Ålesund	21 407	19 080	17 858	18 312	454	3 %
Harstad/Narvik	14 580	16 431	16 235	18 003	1 768	11 %
Kristiansand	20 403	15 721	13 956	15 692	1 736	12 %
Alta	7 429	9 439	7 331	7 488	157	2 %

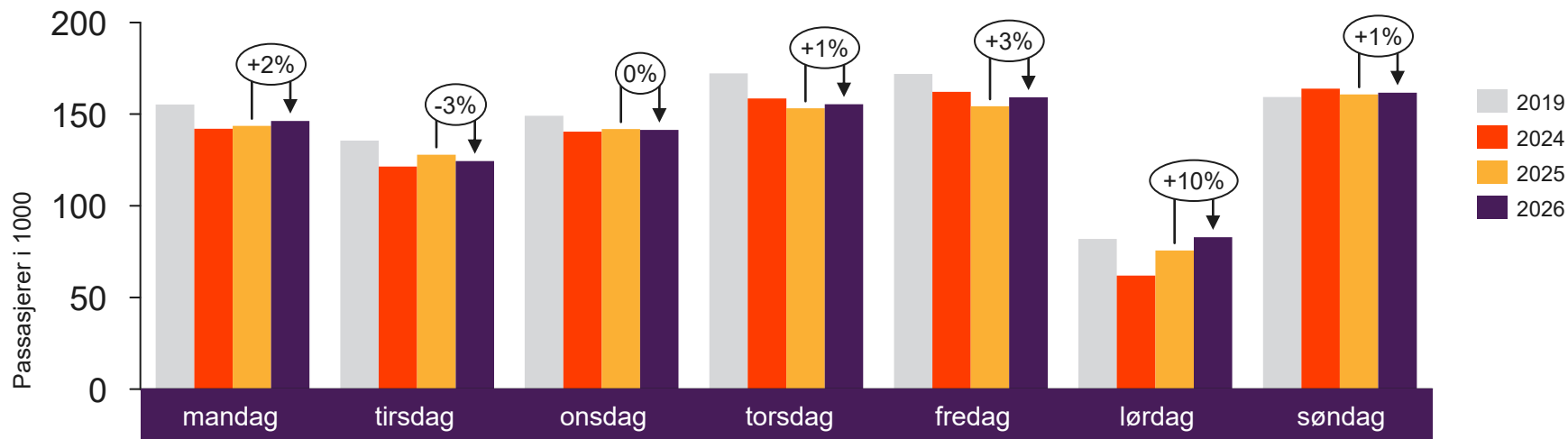


[Return to content
page](#)

Avinor totalt

Inneholder tall for alle Avinors flyplasser

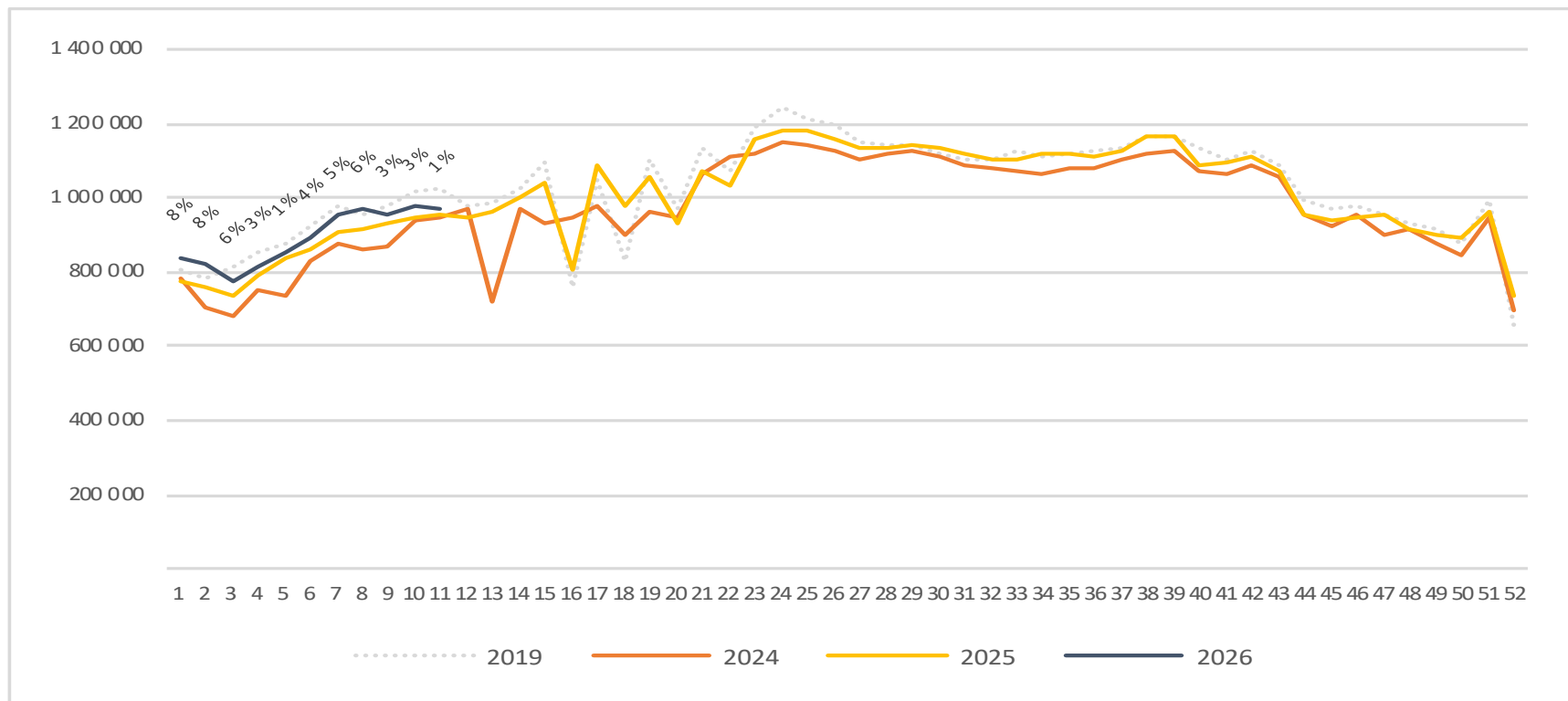
Passasjerer Avinor, totalt per dag uke 11



	mandag	tirsdag	onsdag	torsdag	fredag	lørdag	søndag
2019	155 220	135 573	149 100	172 200	172 010	81 916	159 418
2024	142 089	121 431	140 429	158 512	162 146	61 959	163 913
2025	143 588	127 954	141 851	153 194	154 284	75 695	160 748
2026	146 373	124 400	141 477	155 384	159 218	82 901	161 732

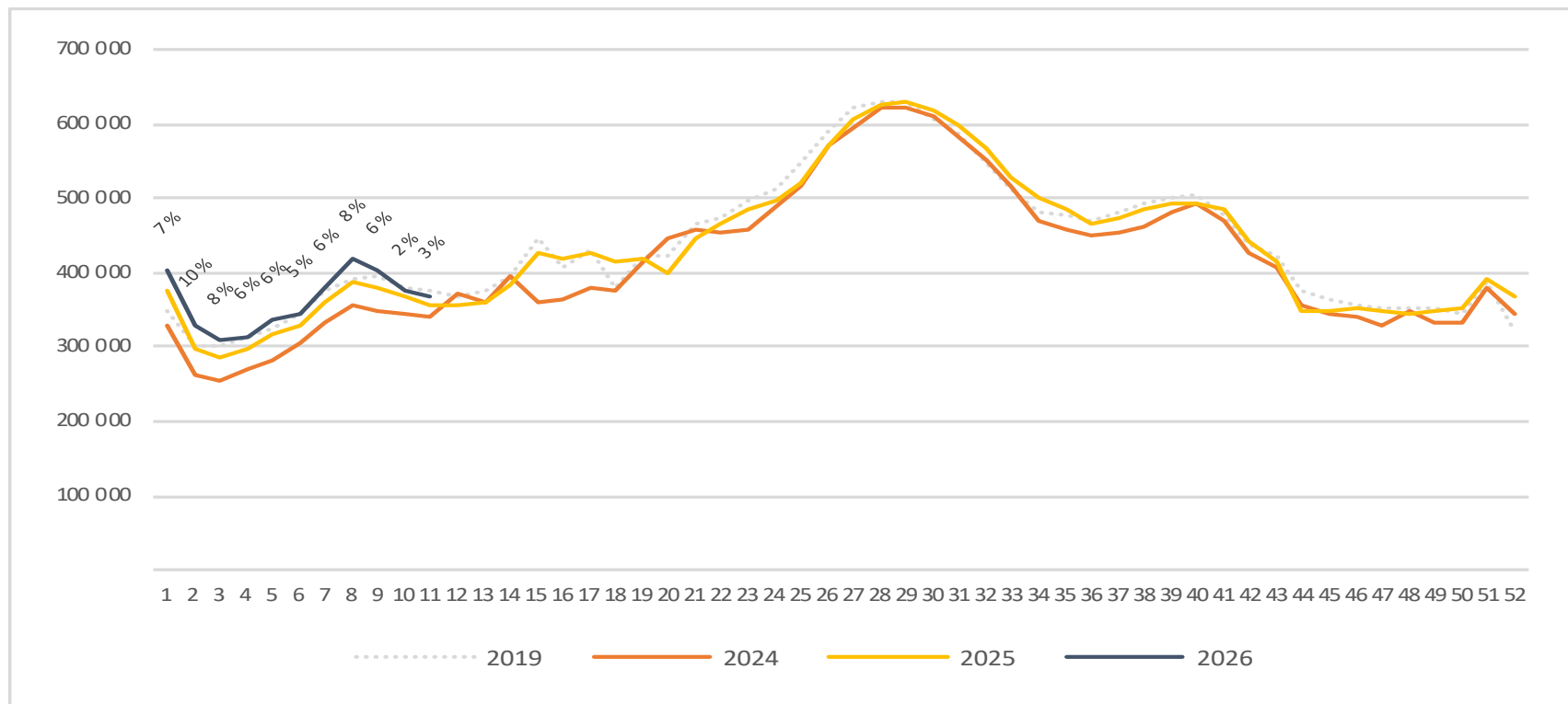
Passasjerer Avinor, totalt per uke

Endringen måles mot samme uke i fjor



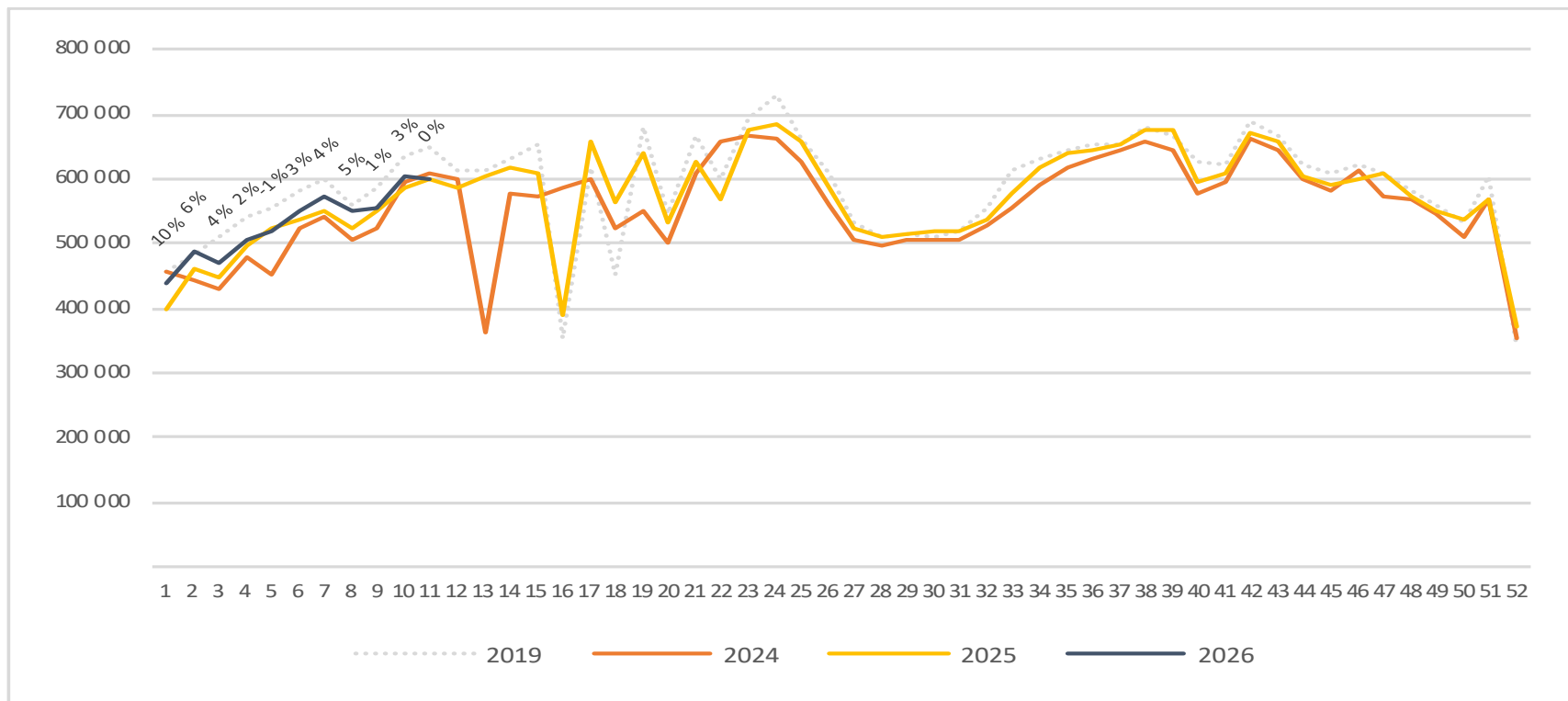
Passasjerer Avinor, utland per uke

Endringen måles mot samme uke i fjor



Passasjerer Avinor, innland per uke

Endringen måles mot samme uke i fjor

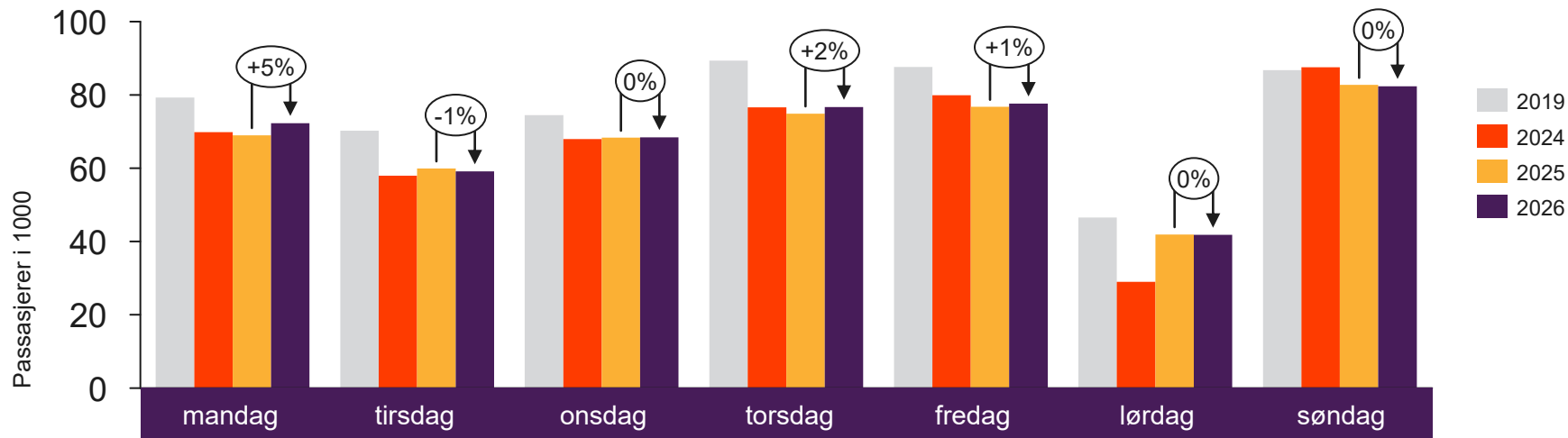




[Return to content page](#)

Utvalgte flyplasser

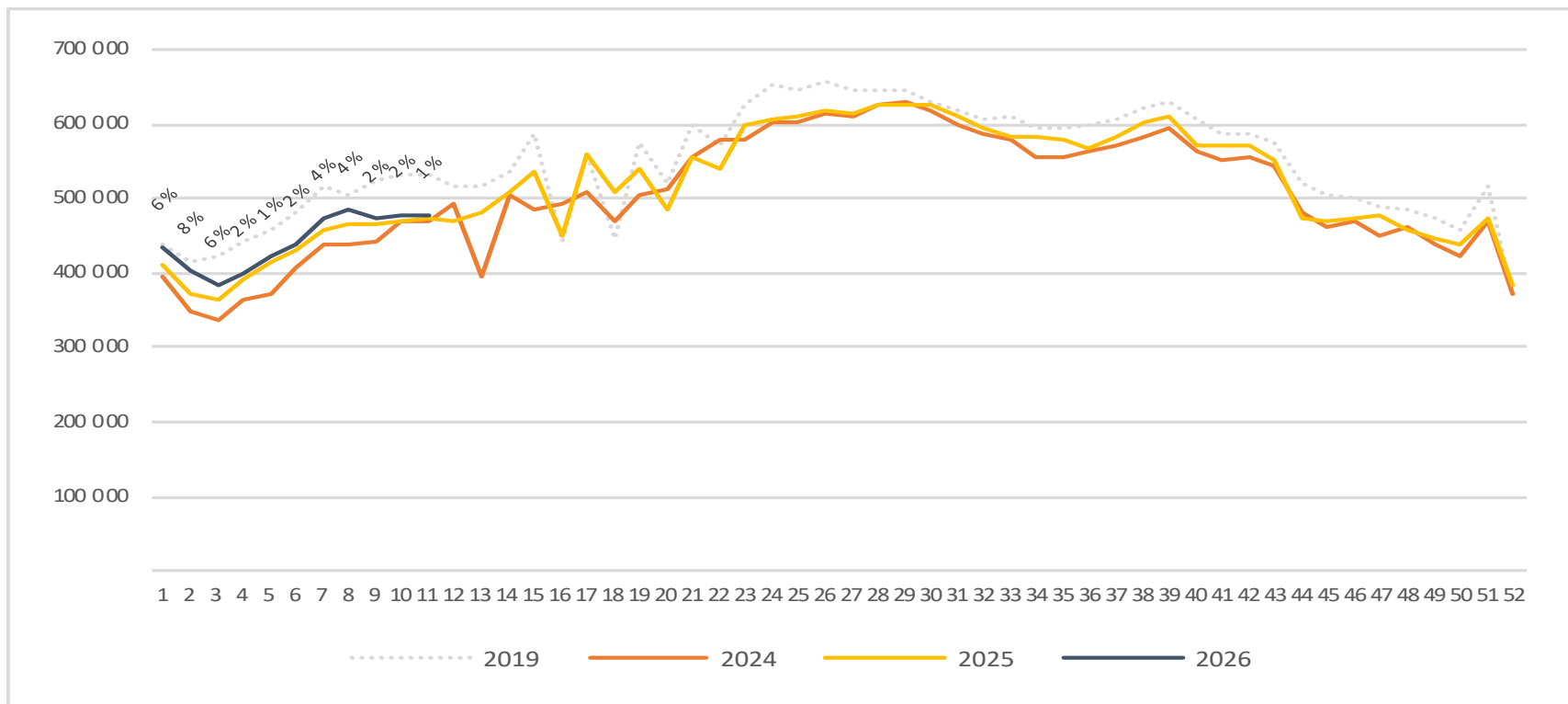
Passasjerer OSL, totalt per dag uke 11



	mandag	tirsdag	onsdag	torsdag	fredag	lørdag	søndag
2019	79 291	70 249	74 477	89 365	87 589	46 582	86 797
2024	69 843	57 977	67 915	76 629	79 910	29 041	87 545
2025	68 987	59 890	68 317	74 886	76 744	41 932	82 727
2026	72 270	59 126	68 402	76 715	77 605	41 792	82 348

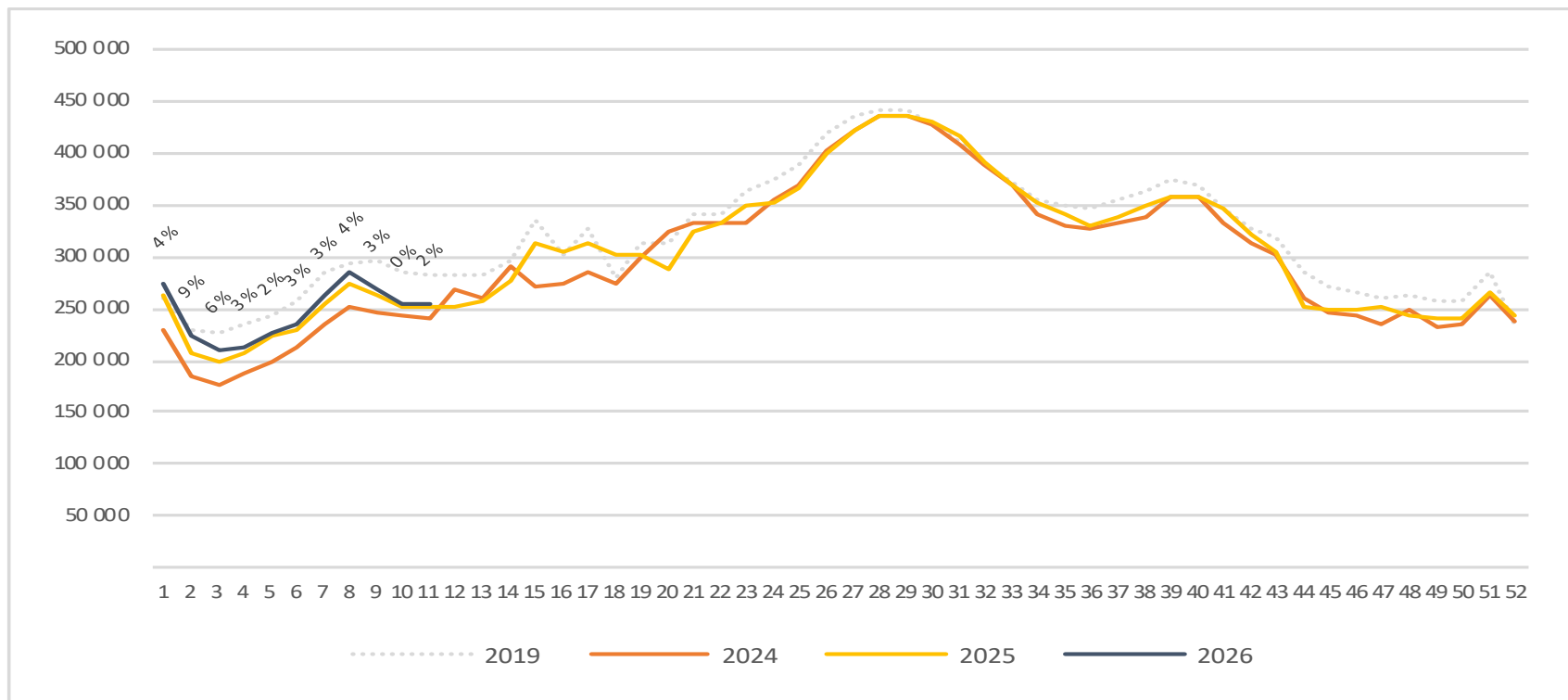
Passasjerer OSL, totalt per uke

Endringen måles mot samme uke i fjor



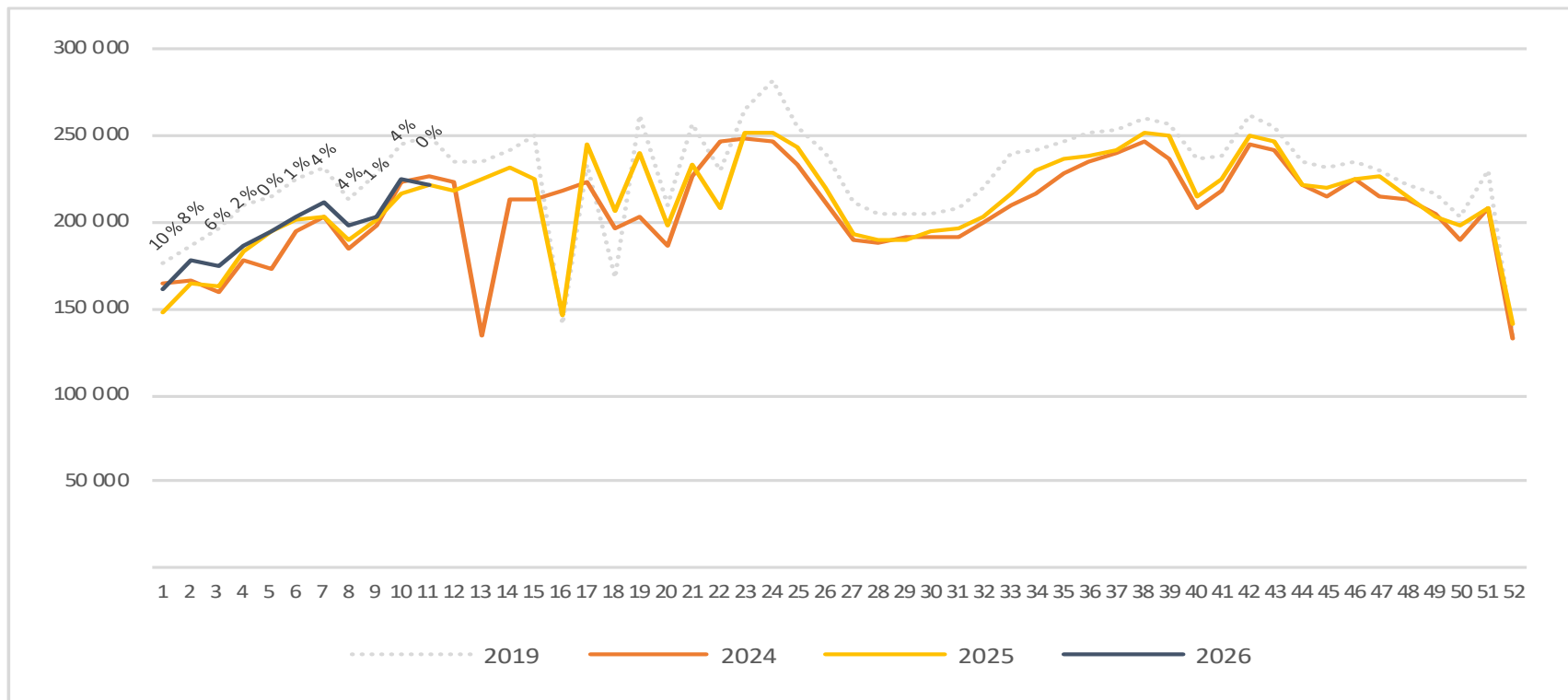
Passasjerer OSL, utland per uke

Endringen måles mot samme uke i fjor

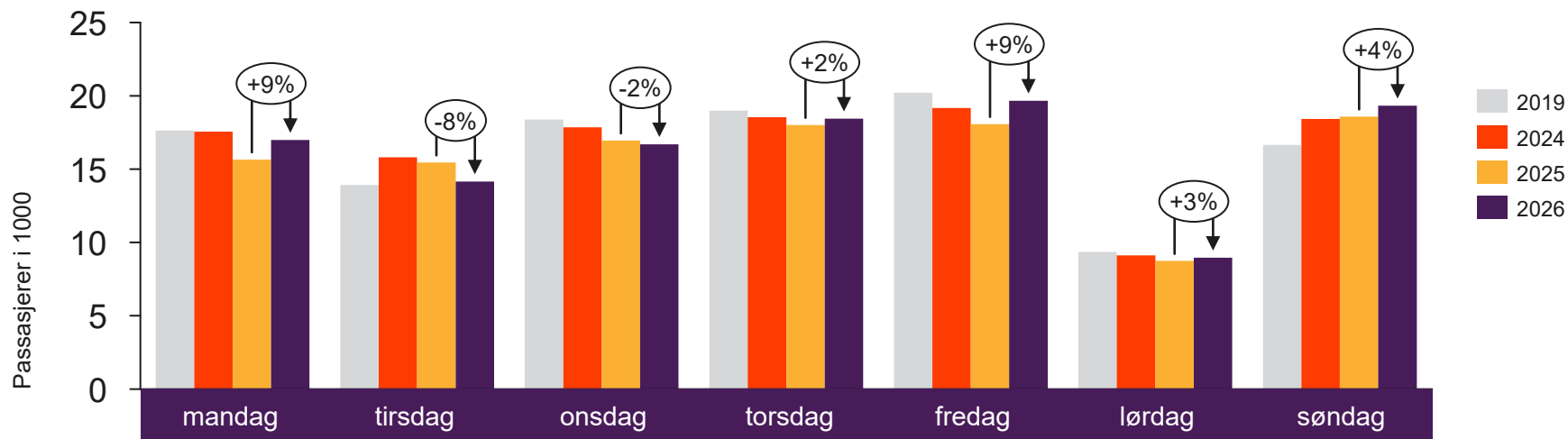


Passasjerer OSL, innland per uke

Endringen måles mot samme uke i fjor



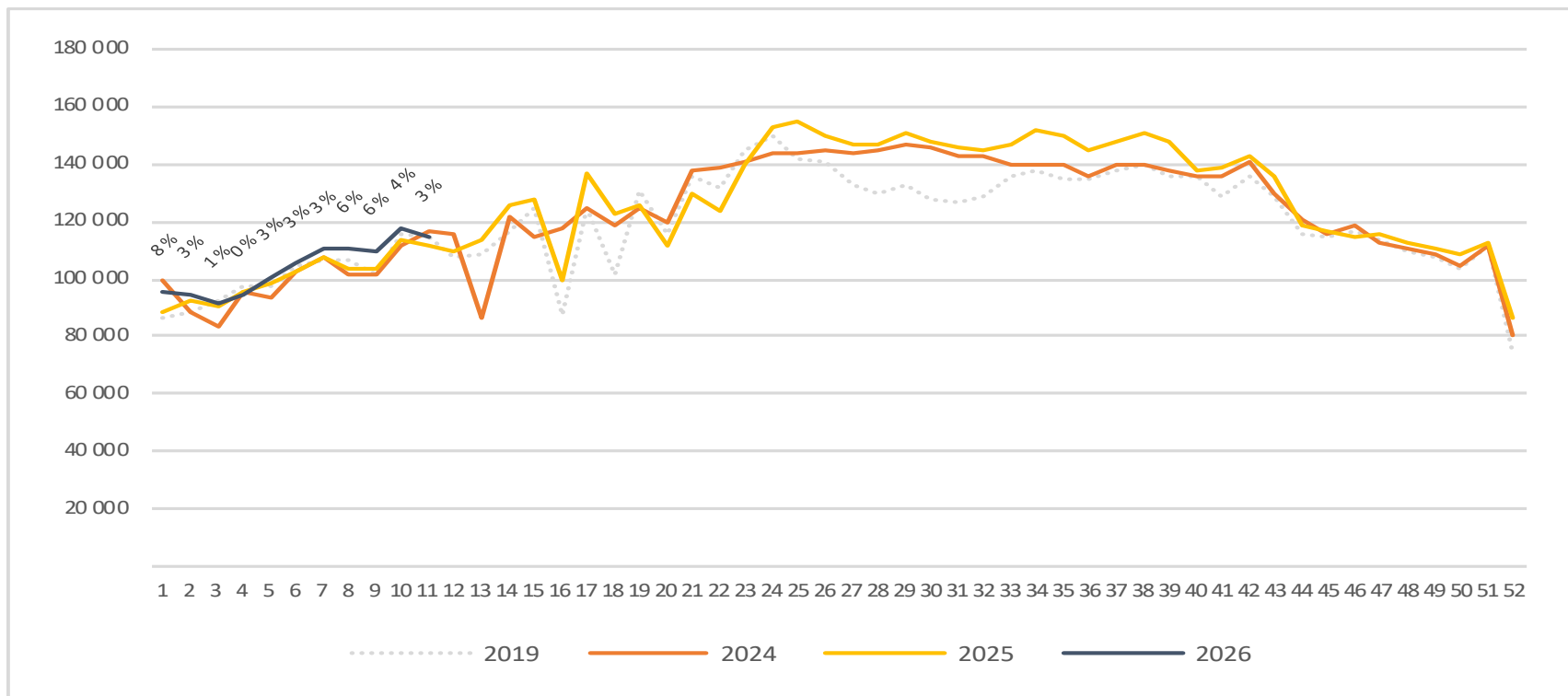
Passasjerer BGO, totalt per dag uke 11



2019	17 642	13 926	18 391	18 990	20 211	9 346	16 663
2024	17 555	15 817	17 863	18 540	19 178	9 117	18 426
2025	15 656	15 449	16 952	18 013	18 066	8 739	18 589
2026	16 990	14 163	16 696	18 448	19 672	8 964	19 331

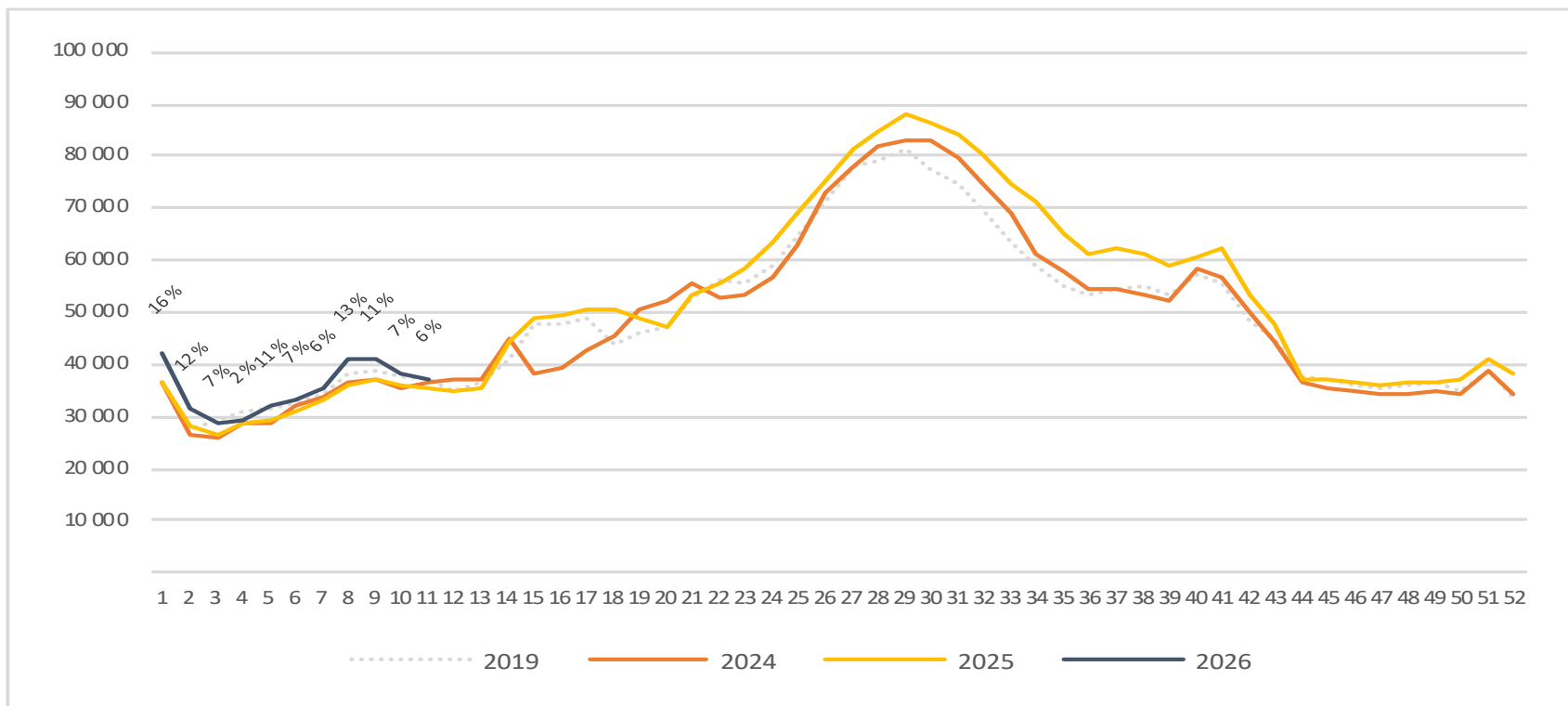
Passasjerer BGO, totalt per uke

Endringen måles mot samme uke i fjor



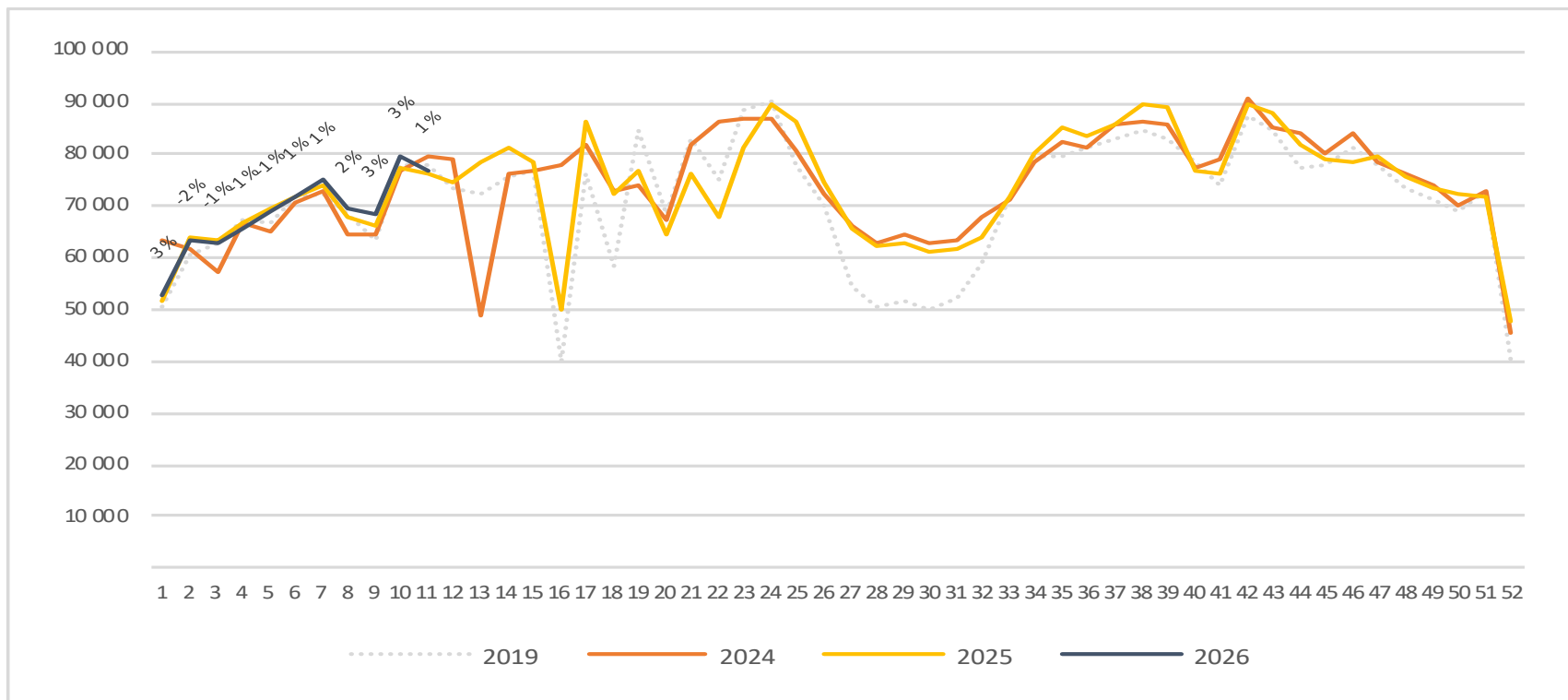
Passasjerer BGO, utland per uke

Endringen måles mot samme uke i fjor

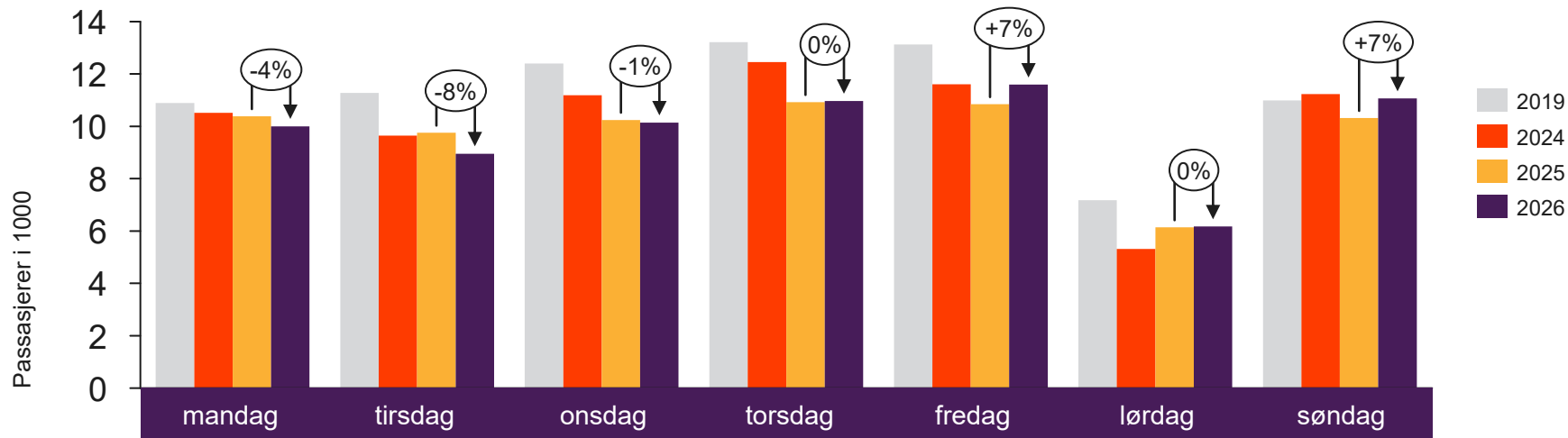


Passasjerer BGO, innland per uke

Endringen måles mot samme uke i fjor



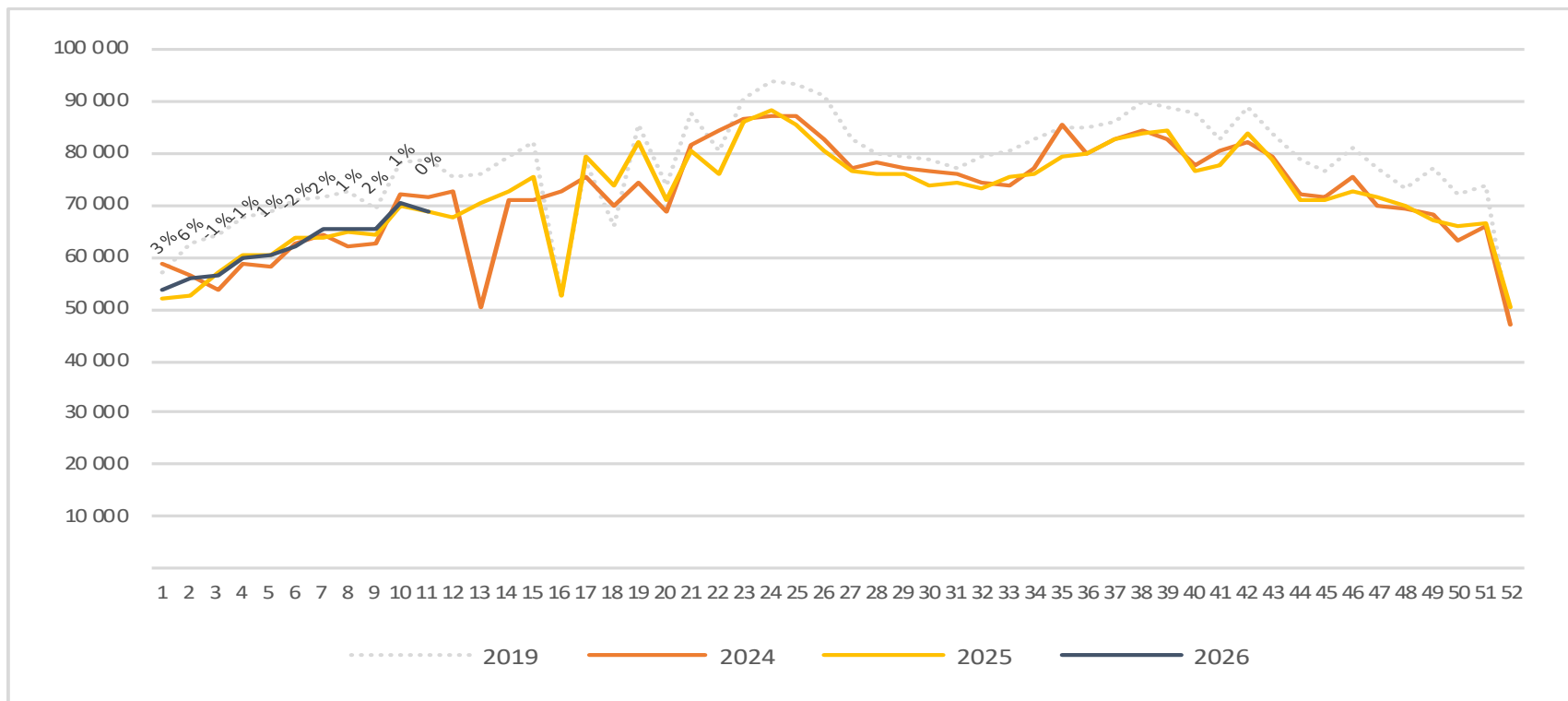
Passasjerer SVG, totalt per dag uke 11



	mandag	tirsdag	onsdag	torsdag	fredag	lørdag	søndag
2019	10 891	11 274	12 404	13 213	13 125	7 179	10 991
2024	10 512	9 642	11 188	12 460	11 608	5 317	11 233
2025	10 381	9 759	10 243	10 920	10 843	6 144	10 321
2026	10 003	8 957	10 145	10 966	11 593	6 173	11 066

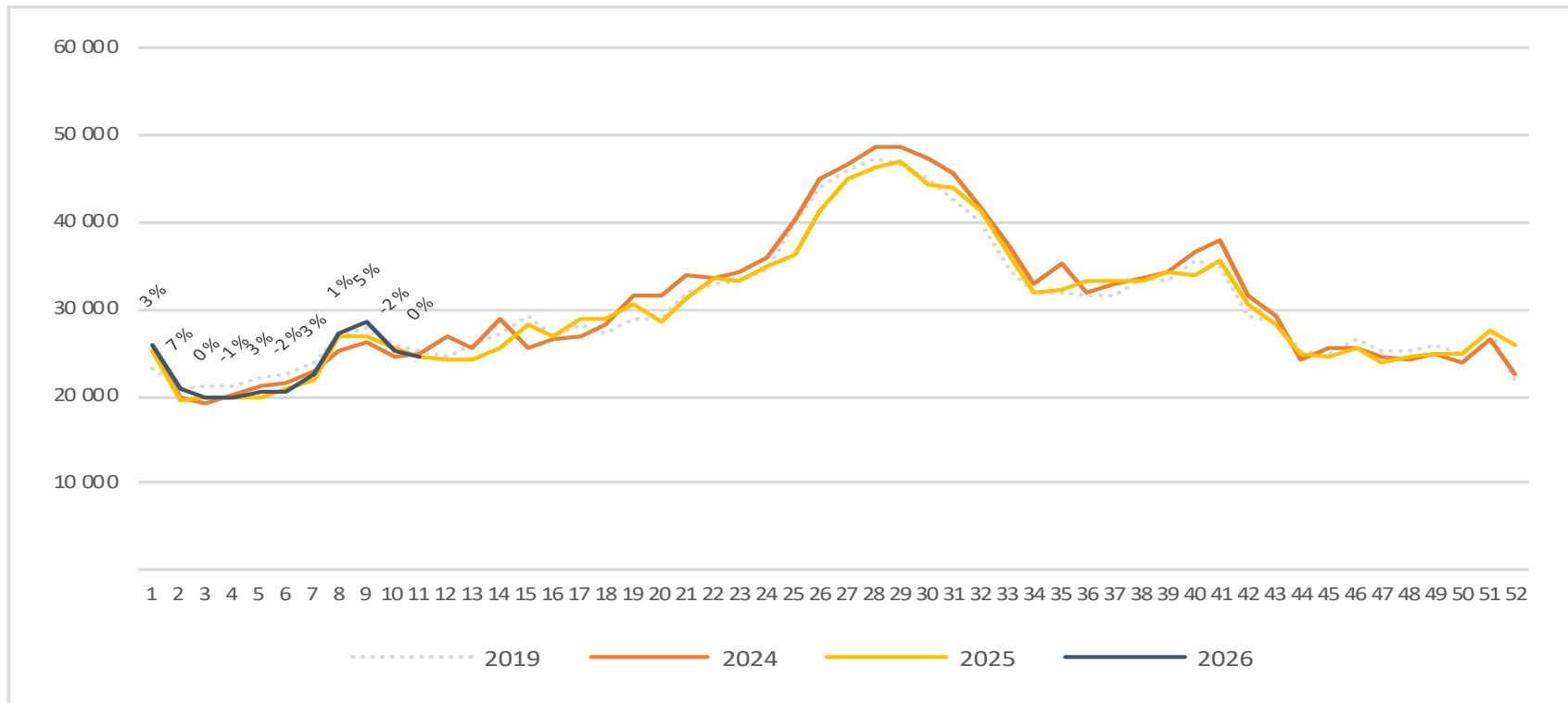
Passasjerer SVG, totalt per uke

Endringen måles mot samme uke i fjor



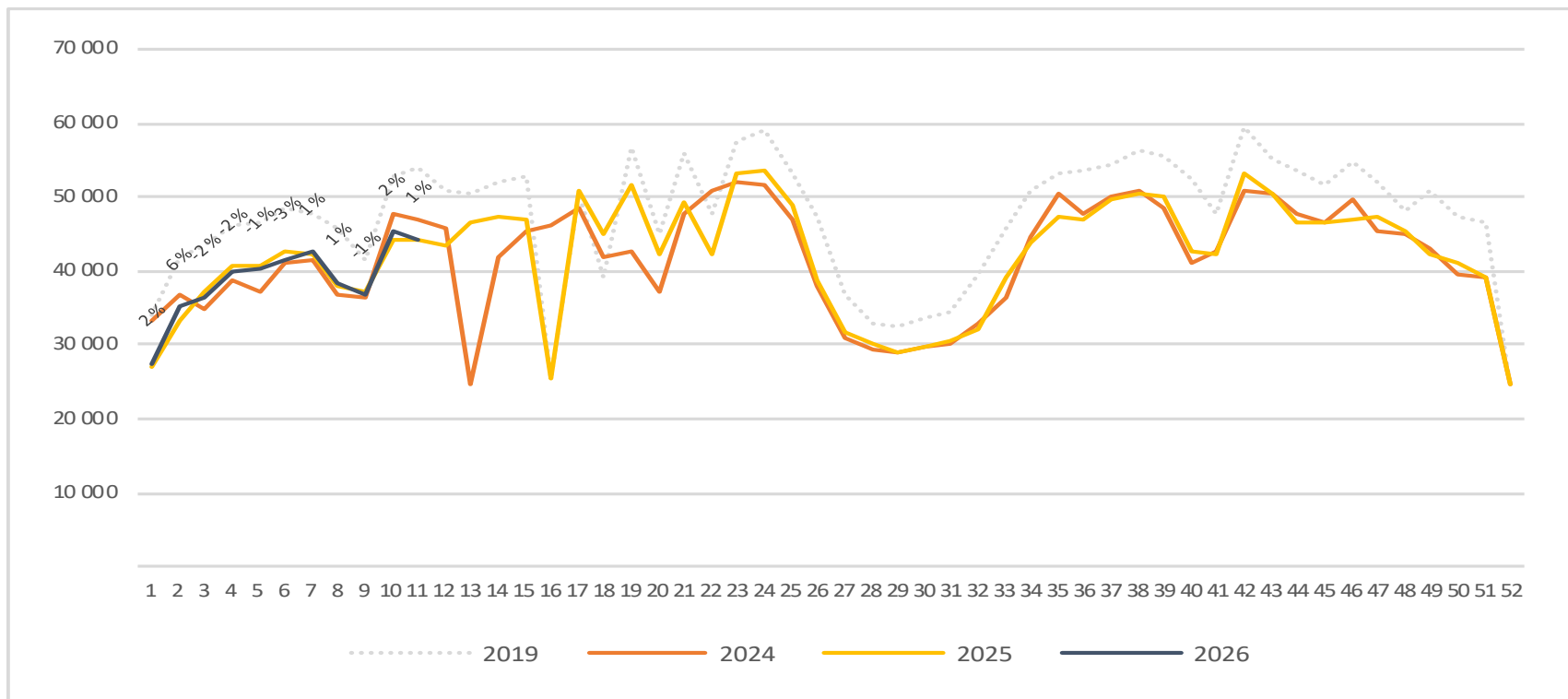
Passasjerer SVG, utland per uke

Endringen måles mot samme uke i fjor

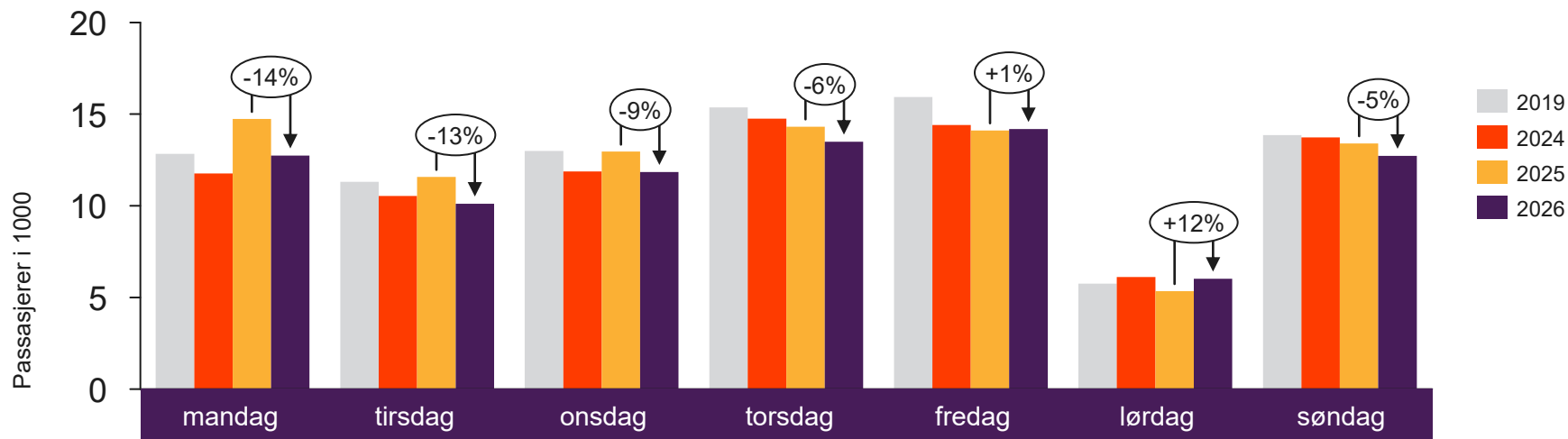


Passasjerer SVG, innland per uke

Endringen måles mot samme uke i fjor



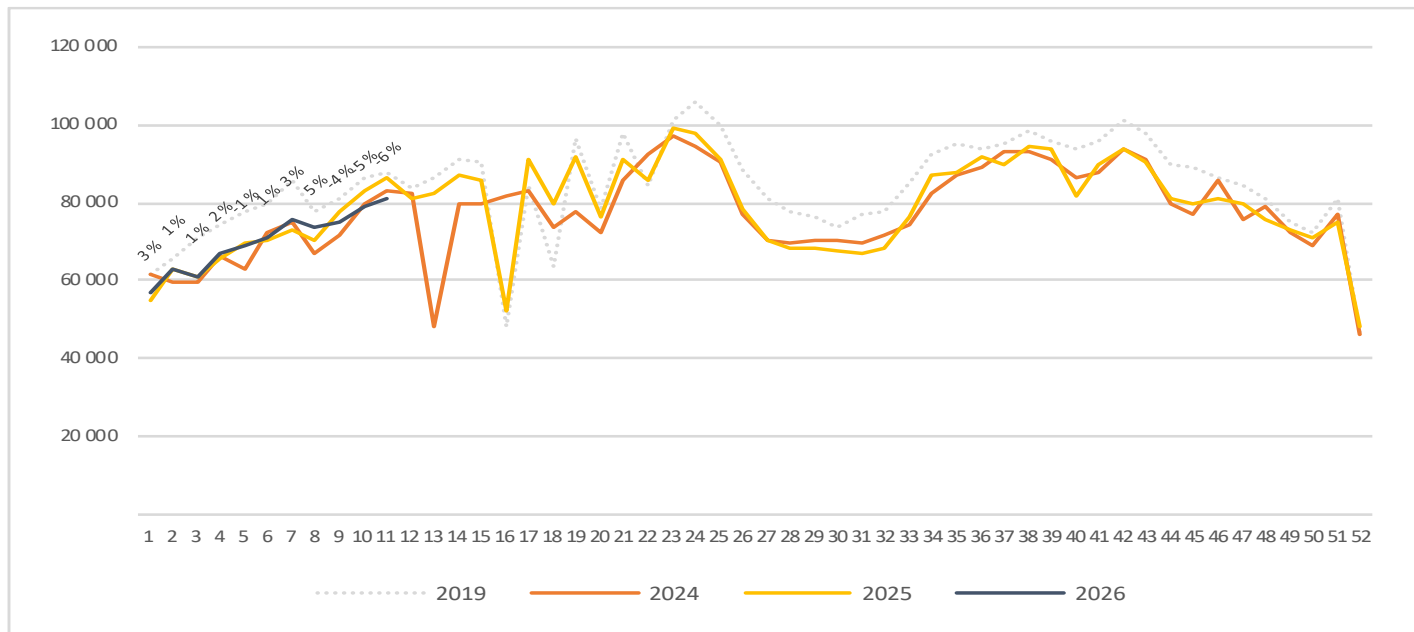
Passasjerer TRD, totalt per dag uke 11



	mandag	tirsdag	onsdag	torsdag	fredag	lørdag	søndag
2019	12 838	11 305	12 994	15 372	15 932	5 756	13 854
2024	11 771	10 532	11 882	14 754	14 402	6 121	13 740
2025	14 738	11 579	12 956	14 320	14 113	5 352	13 407
2026	12 743	10 112	11 840	13 500	14 188	6 018	12 721

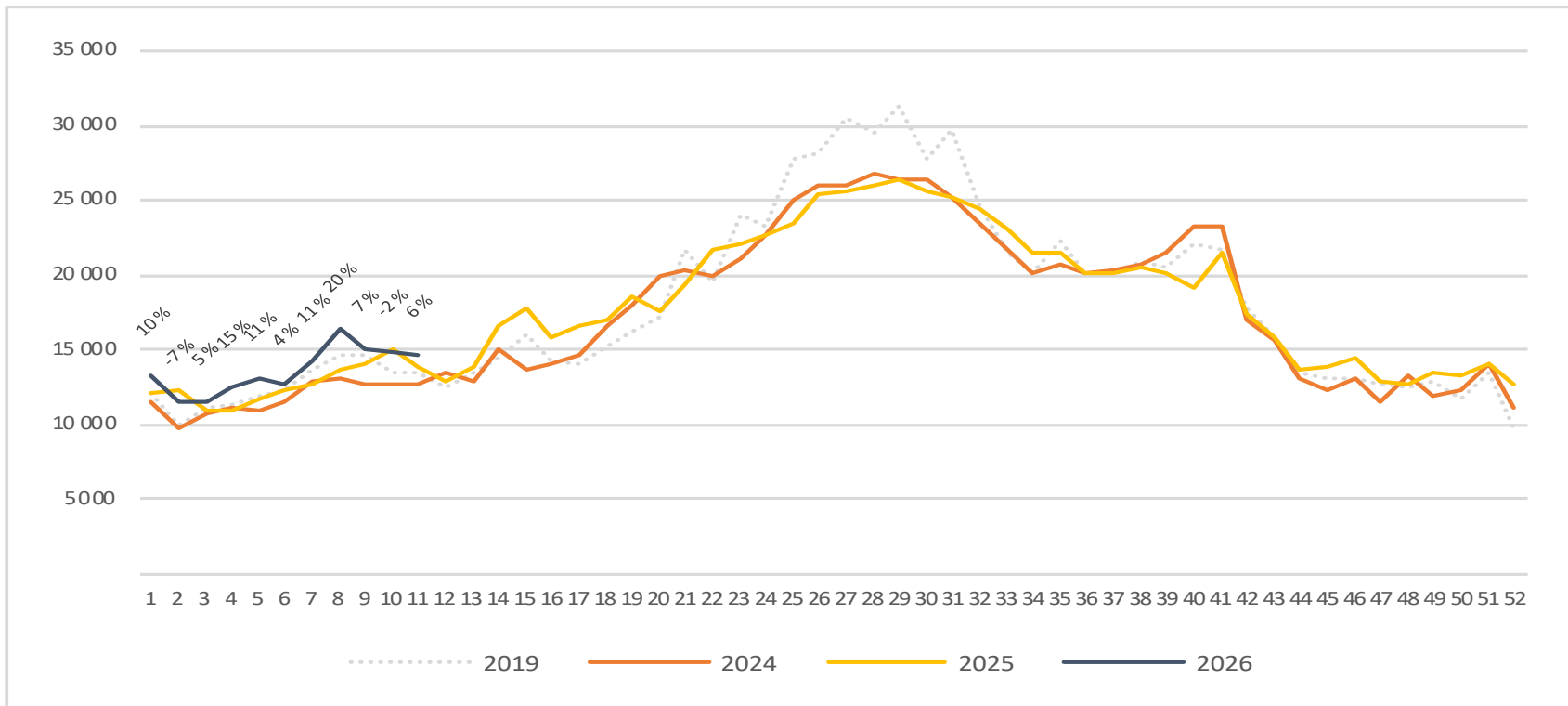
Passasjerer TRD, totalt per uke

Endringen måles mot samme uke i fjor



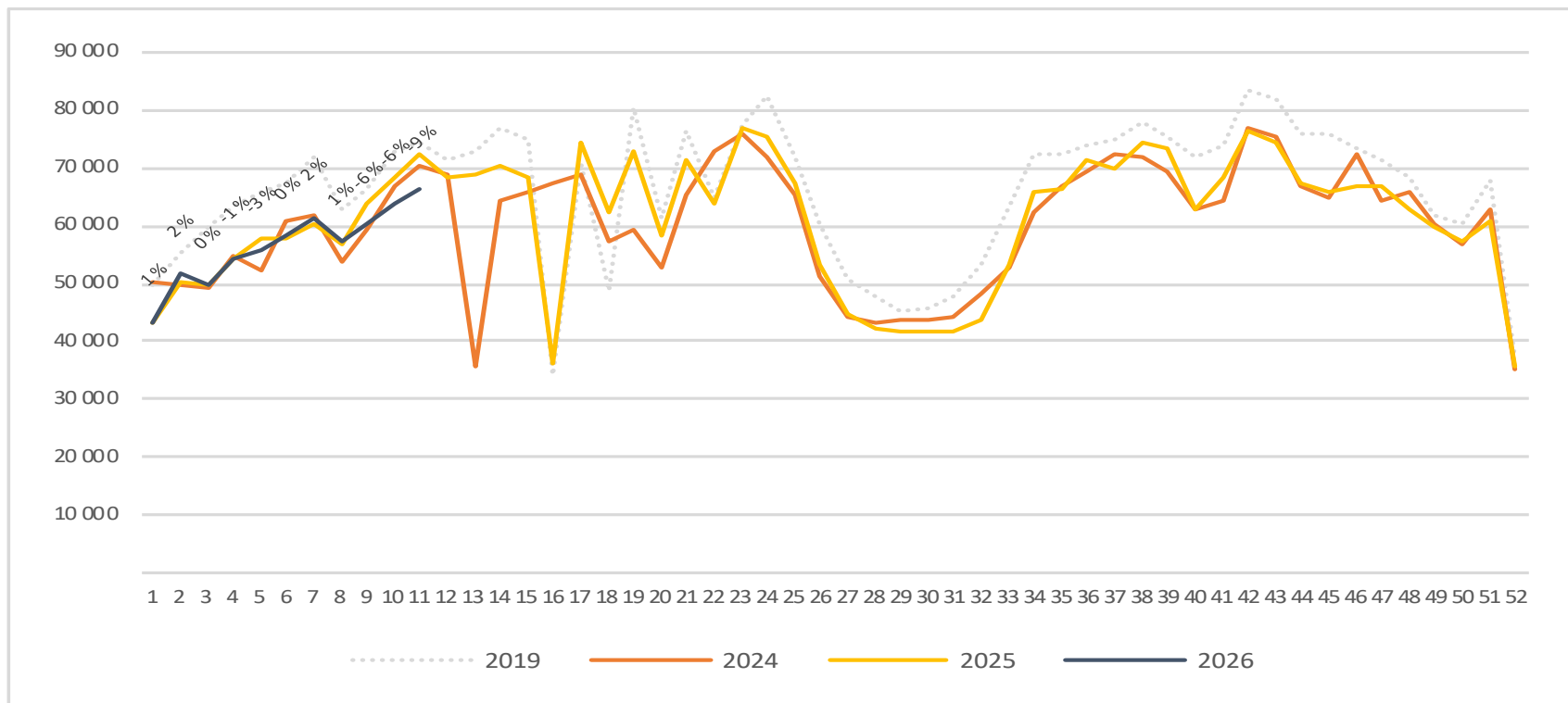
Passasjerer TRD, utland per uke

Endringen måles mot samme uke i fjor

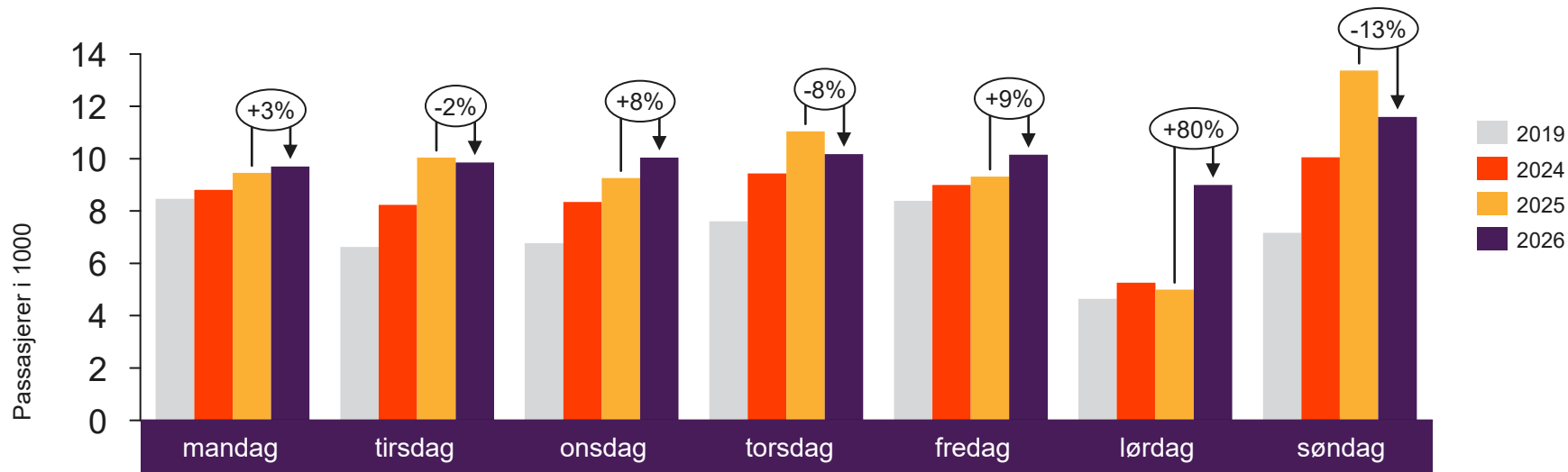


Passasjerer TRD, innland per uke

Endringen måles mot samme uke i fjor



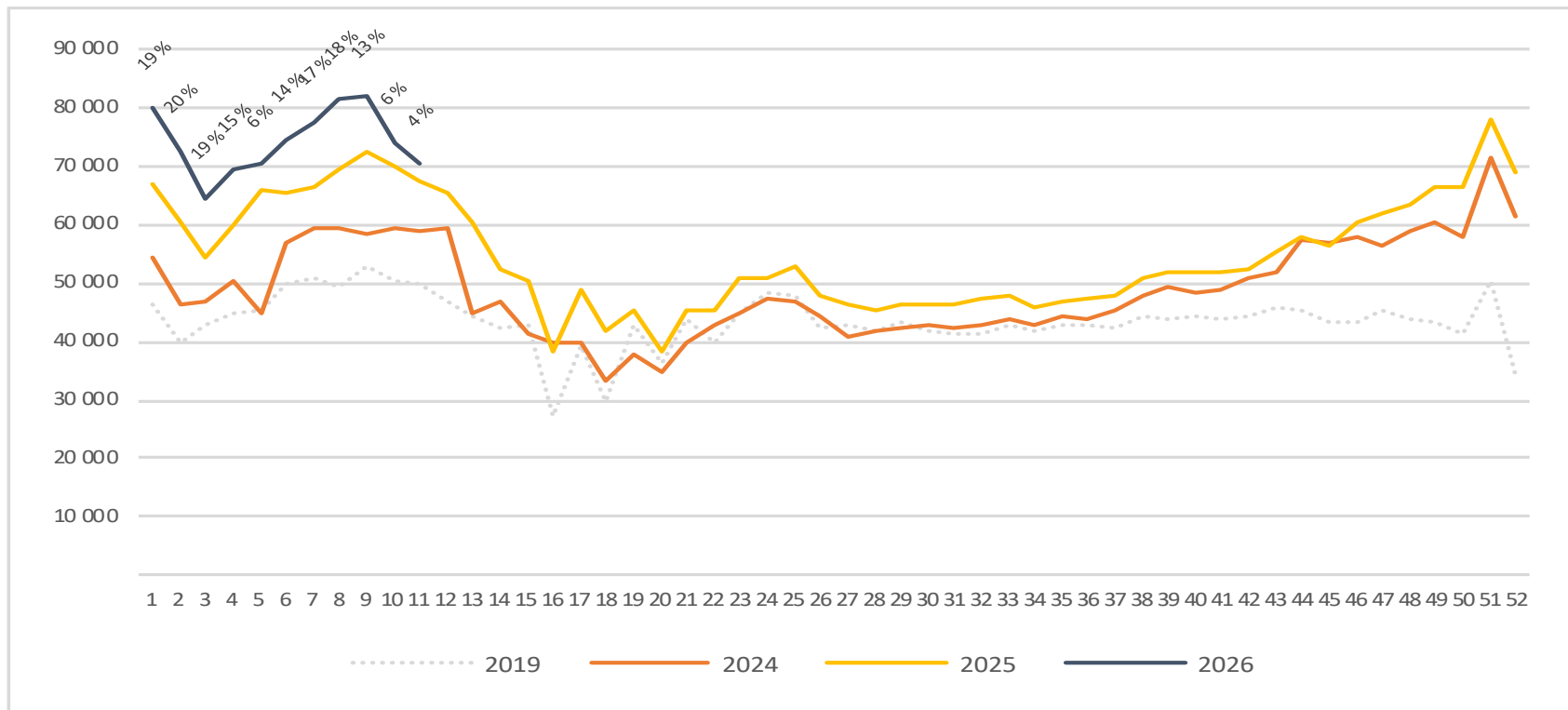
Passasjerer TOS, totalt per dag uke 11



	mandag	tirsdag	onsdag	torsdag	fredag	lørdag	søndag
2019	8 469	6 623	6 776	7 605	8 388	4 641	7 163
2024	8 807	8 233	8 351	9 436	8 992	5 262	10 054
2025	9 456	10 045	9 261	11 049	9 319	4 992	13 365
2026	9 705	9 858	10 038	10 178	10 150	8 995	11 596

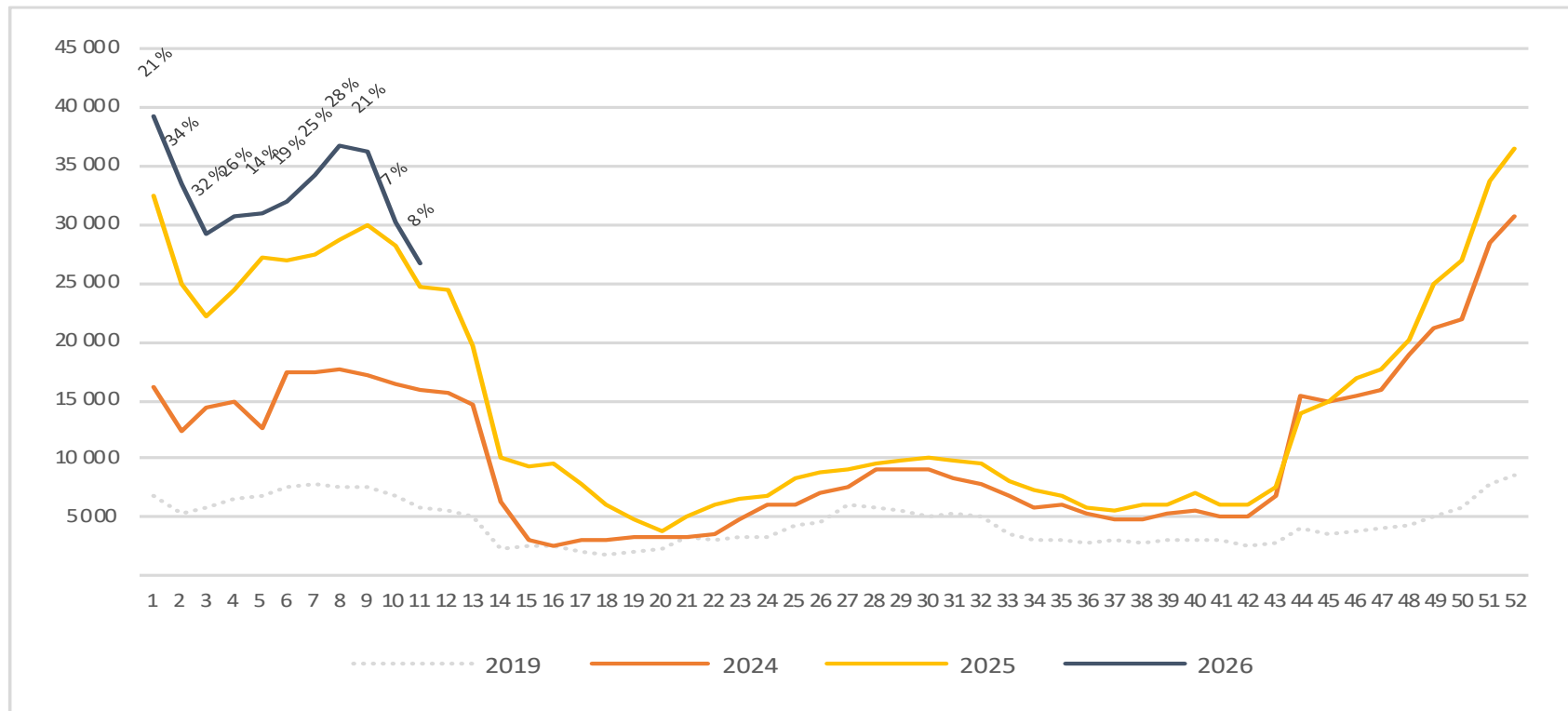
Passasjerer TOS, totalt per uke

Endringen måles mot samme uke i fjor



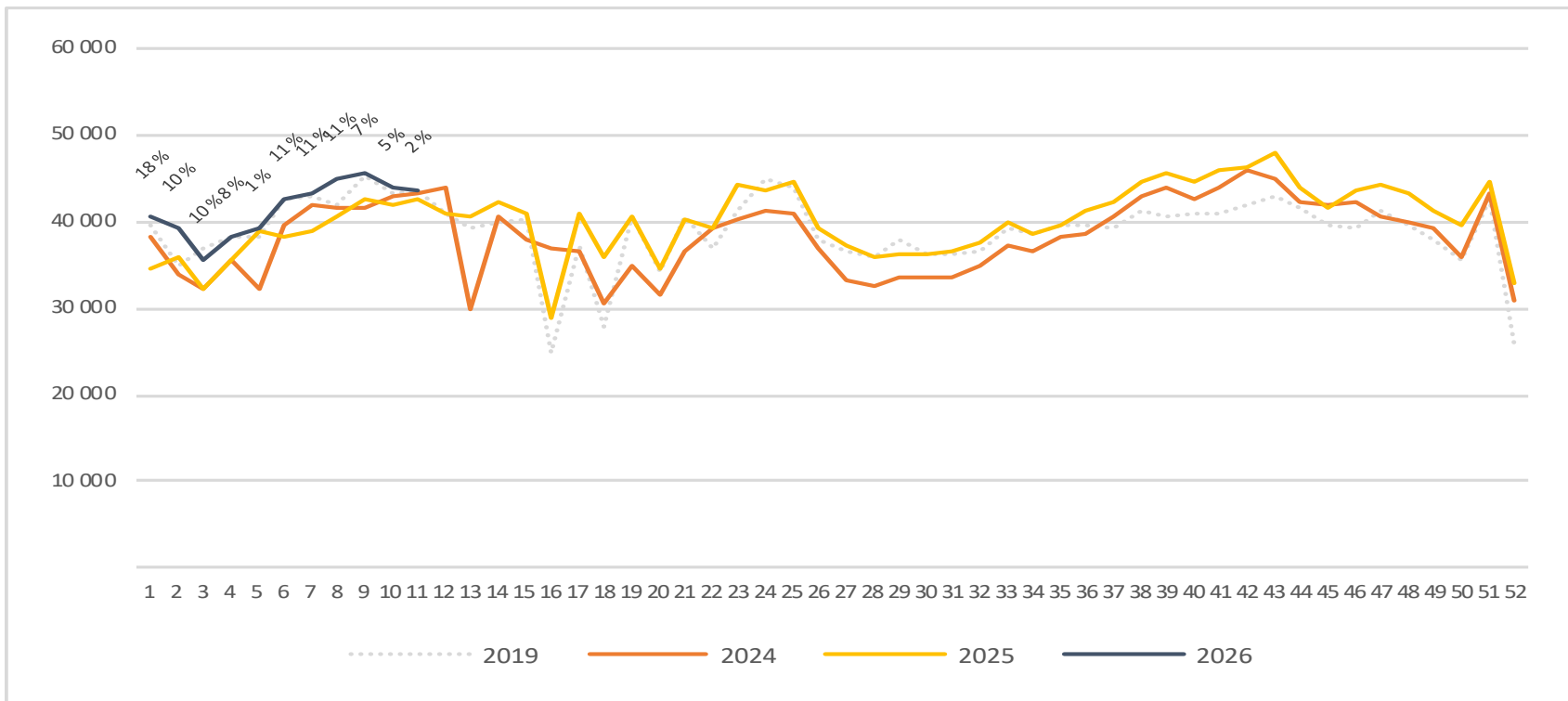
Passasjerer TOS, utland per uke

Endringen måles mot samme uke i fjor



Passasjerer TOS, innland per uke

Endringen måles mot samme uke i fjor



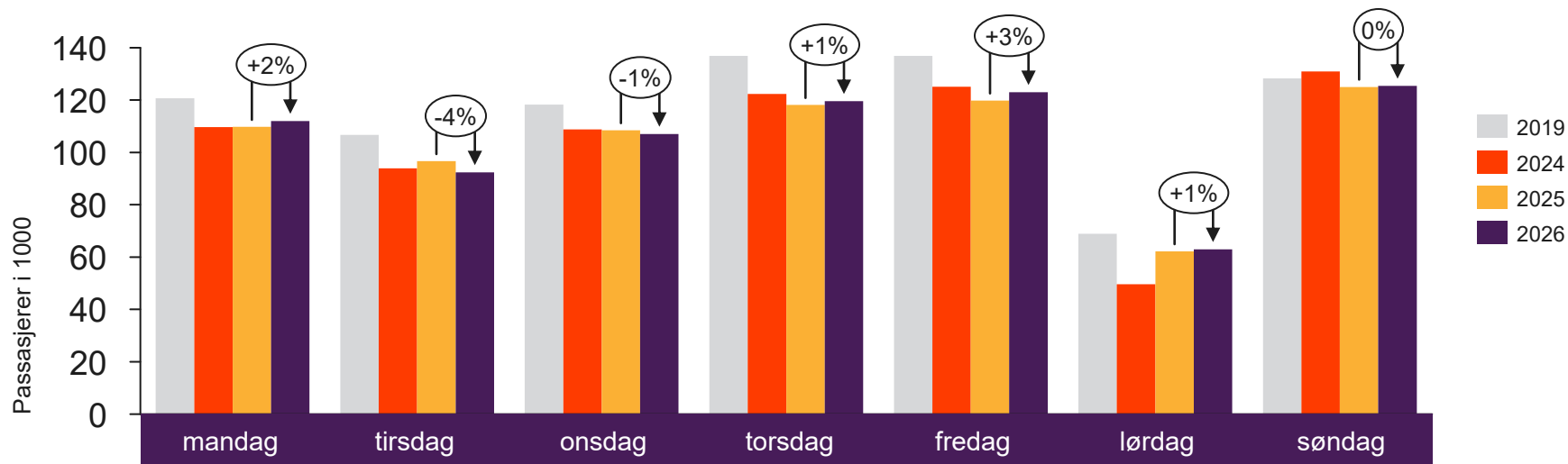


[Return to content
page](#)

De 4 største flyplassene totalt

Inneholder tall for flyplassene i Oslo, Bergen, Stavanger og Trondheim

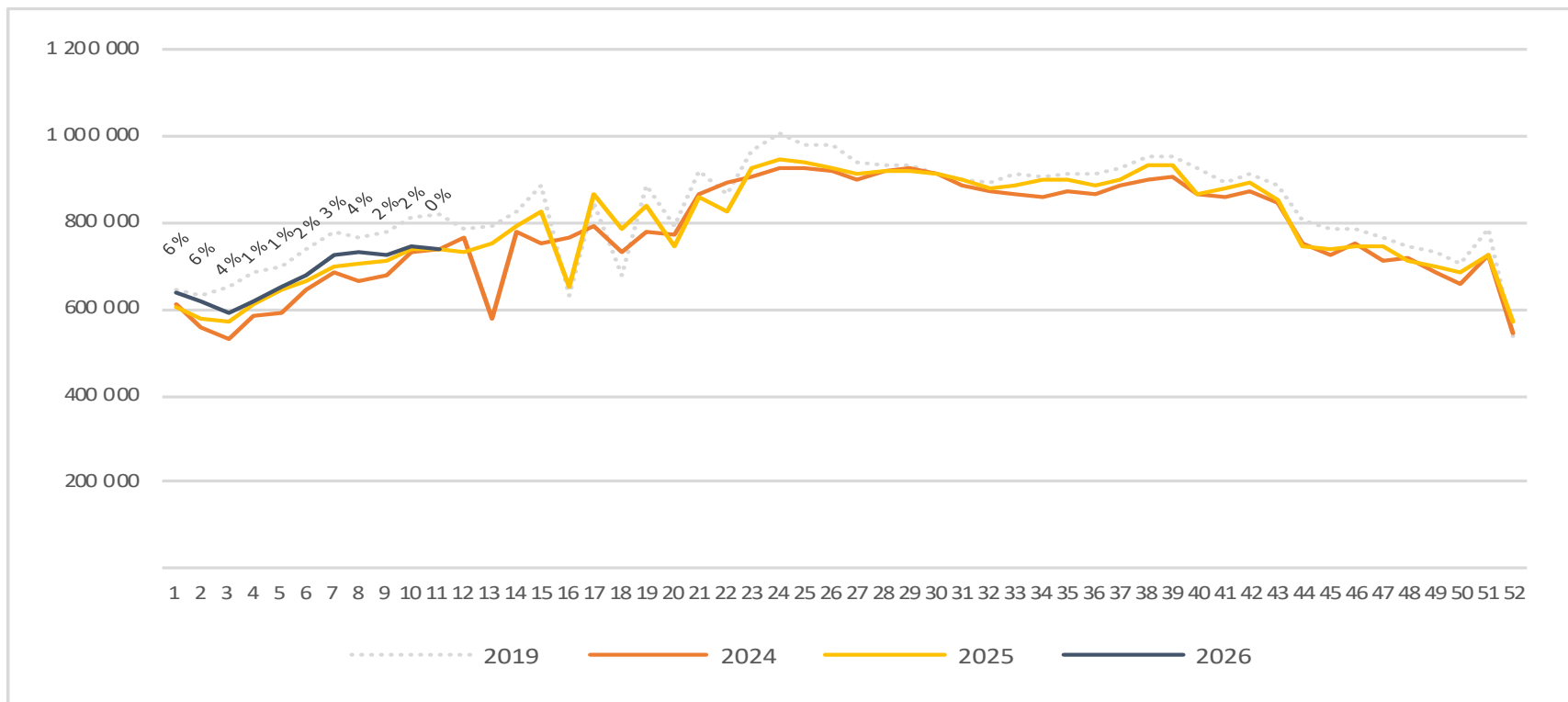
Passasjerer på de 4 største flyplassene, totalt per dag uke 11



2019	120 662	106 754	118 266	136 940	136 857	68 863	128 305
2024	109 681	93 968	108 848	122 383	125 098	49 596	130 944
2025	109 762	96 677	108 468	118 139	119 766	62 167	125 044
2026	112 006	92 358	107 083	119 629	123 058	62 947	125 466

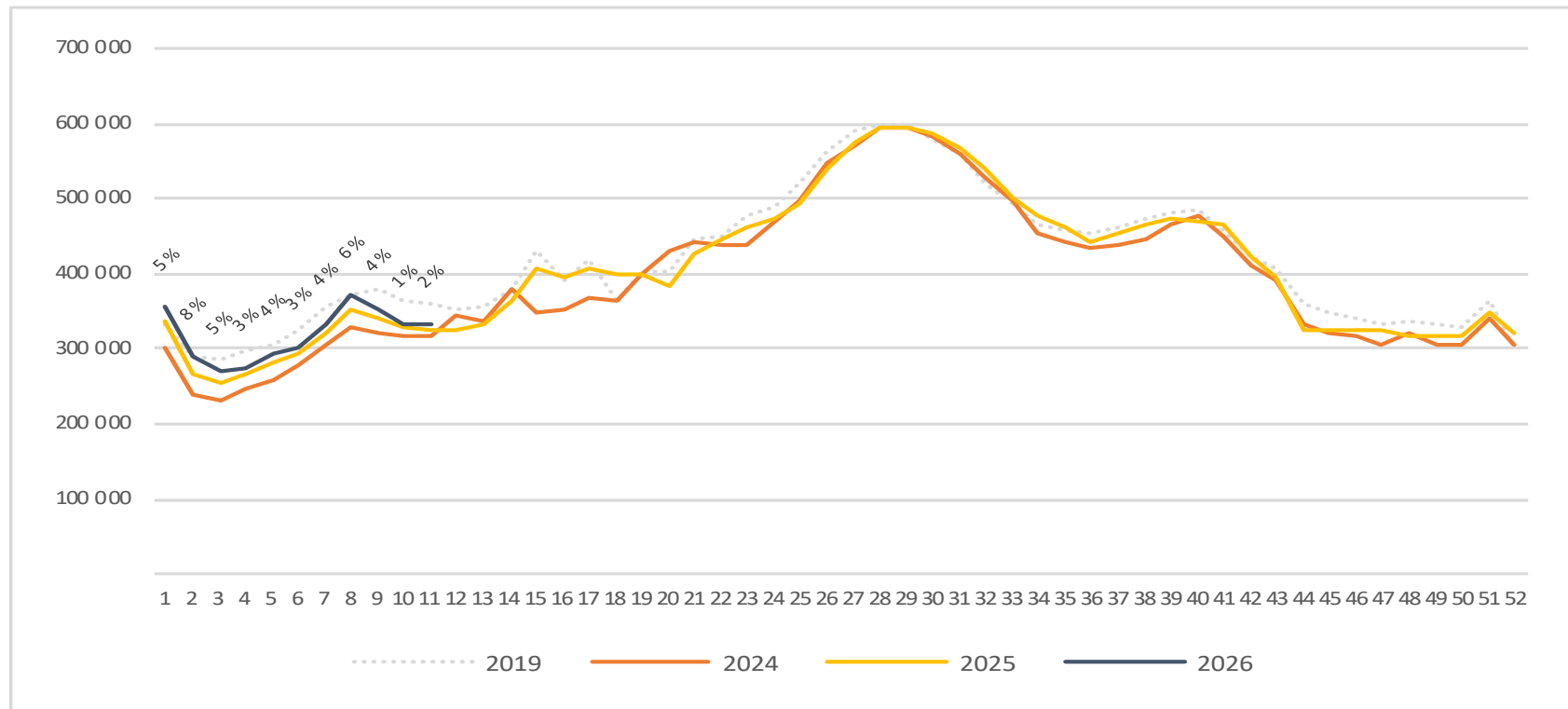
Passasjerer på de 4 største flyplassene, totalt per uke

Endringen måles mot samme uke i fjor



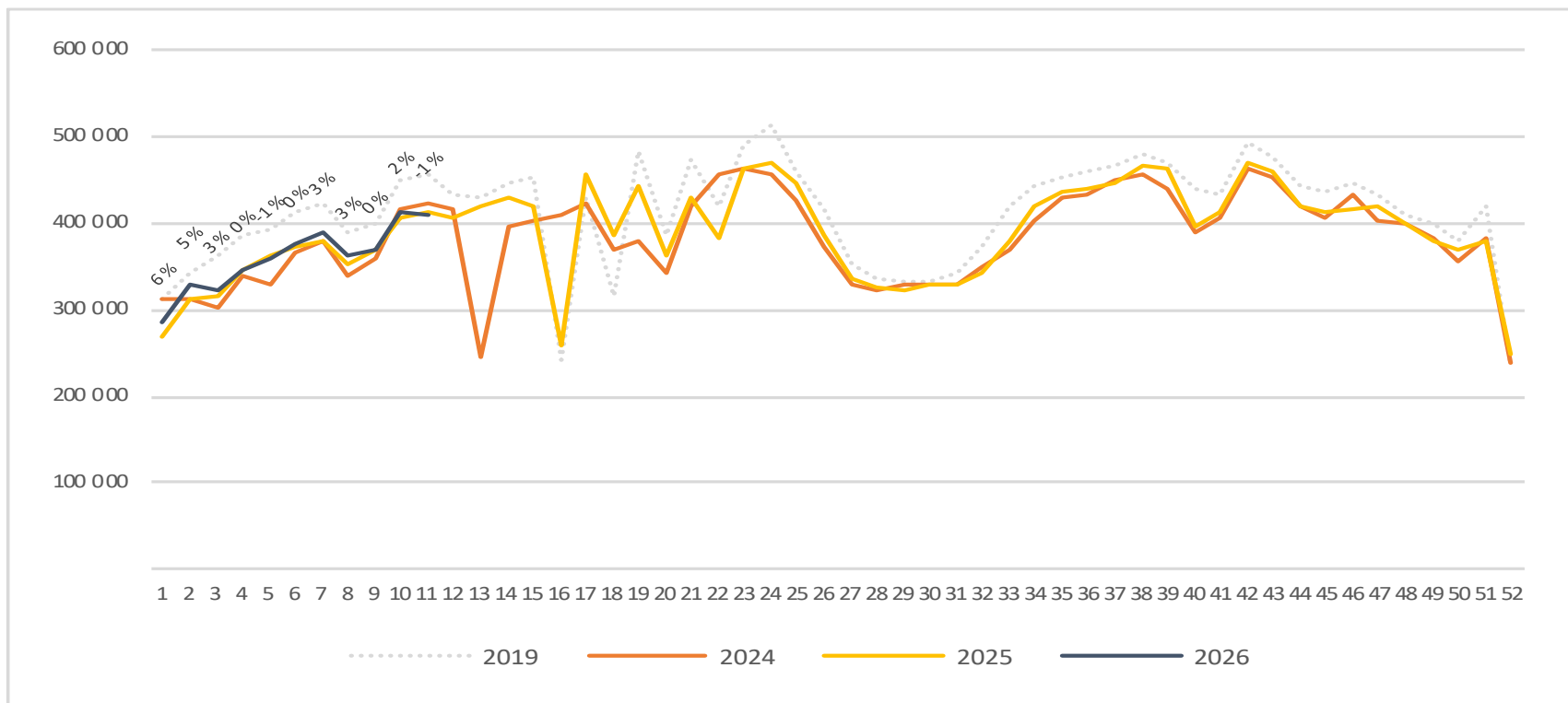
Passasjerer på de 4 største flyplassene, utland per uke

Endringen måles mot samme uke i fjor



Passasjerer på de 4 største flyplassene, innland per uke

Endringen måles mot samme uke i fjor



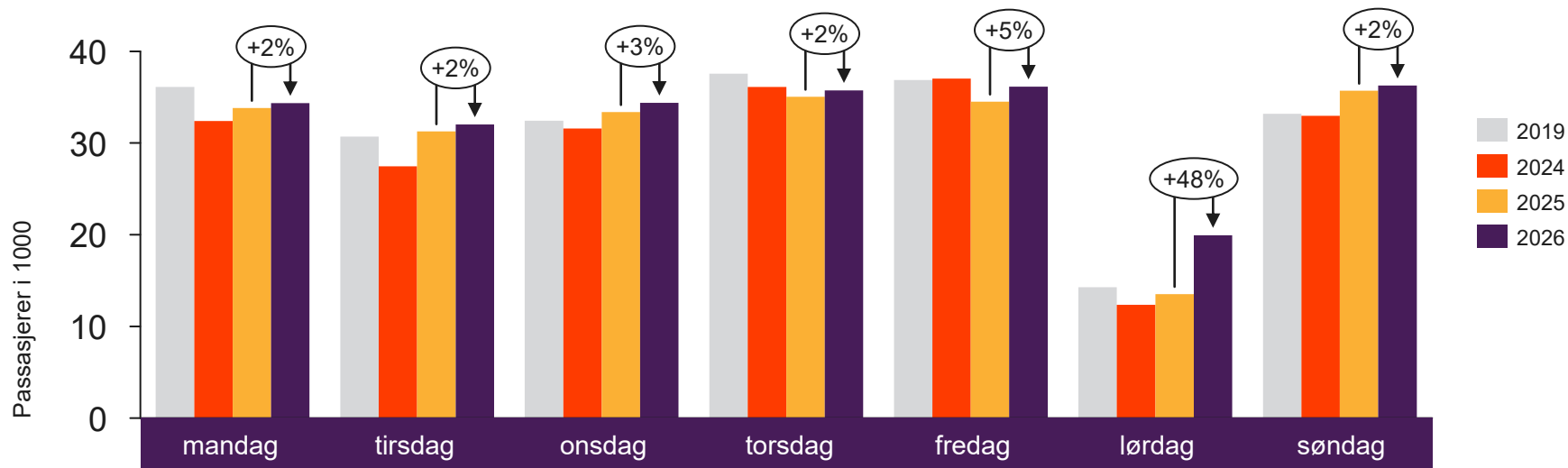


[Return to content
page](#)

Regionale og lokale flyplasser

Inneholder tall for flyplassene Alta, Andenes, Bardufoss, Berlevåg, Bodø, Brønnøysund, Båtsfjord, Florø, Førde, Hammerfest, Harstad/Narvik, Hasvik, Honningsvåg, Kirkenes, Kristiansand, Kristiansund, Lakselv, Leknes, Mehamn, Mo i Rana, Molde, Mosjøen, Namsos, Røros, Rørvik, Røst, Sandane, Sandnessjøen, Sogndal, Stokmarknes, Svalbard, Svolvær, Sørkjosen, Tromsø, Vadsø, Vardø, Værøy, Ørsta-Volda og Ålesund

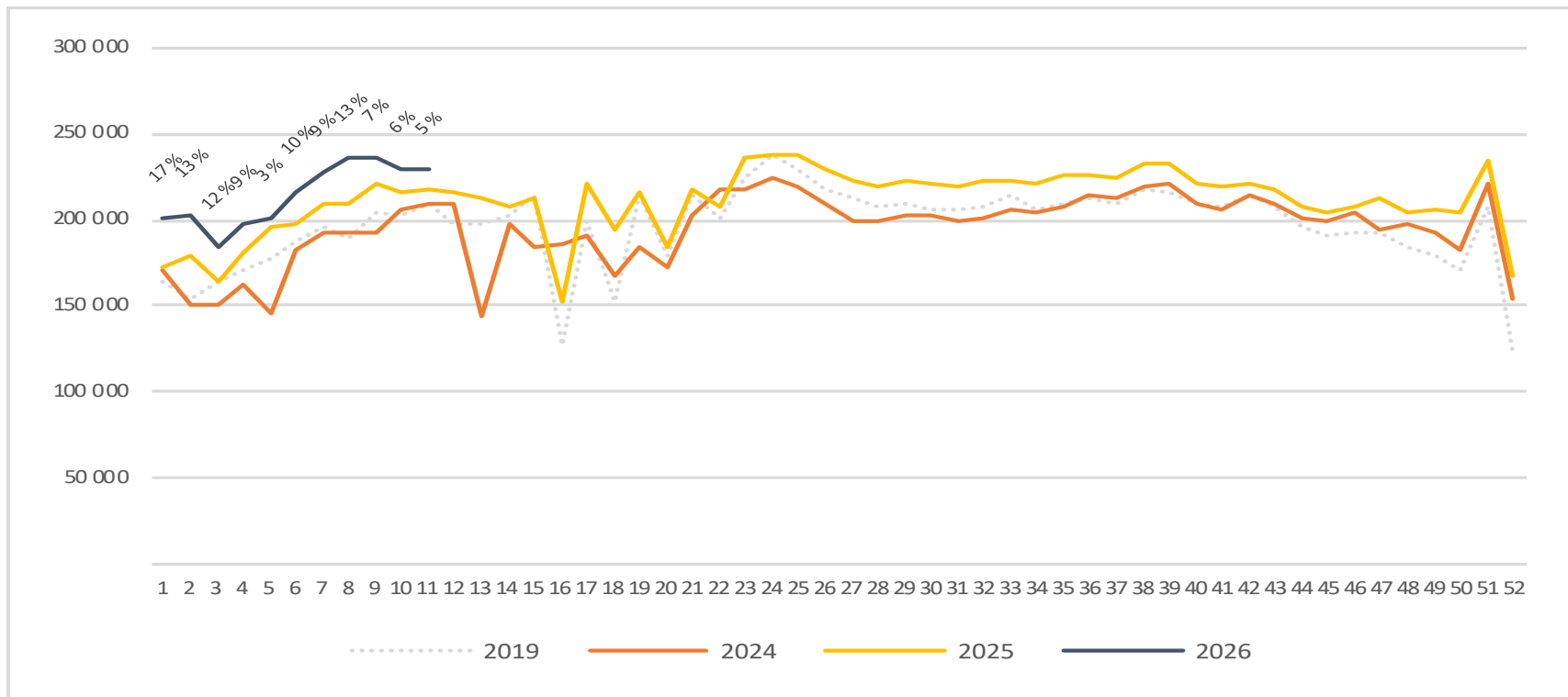
Passasjerer på de regionale og lokale flyplassene, totalt per dag uke 11



	mandag	tirsdag	onsdag	torsdag	fredag	lørdag	søndag
2019	36 134	30 720	32 450	37 557	36 891	14 269	33 193
2024	32 408	27 463	31 581	36 129	37 048	12 363	32 969
2025	33 826	31 277	33 383	35 055	34 518	13 528	35 704
2026	34 367	32 042	34 394	35 755	36 160	19 954	36 266

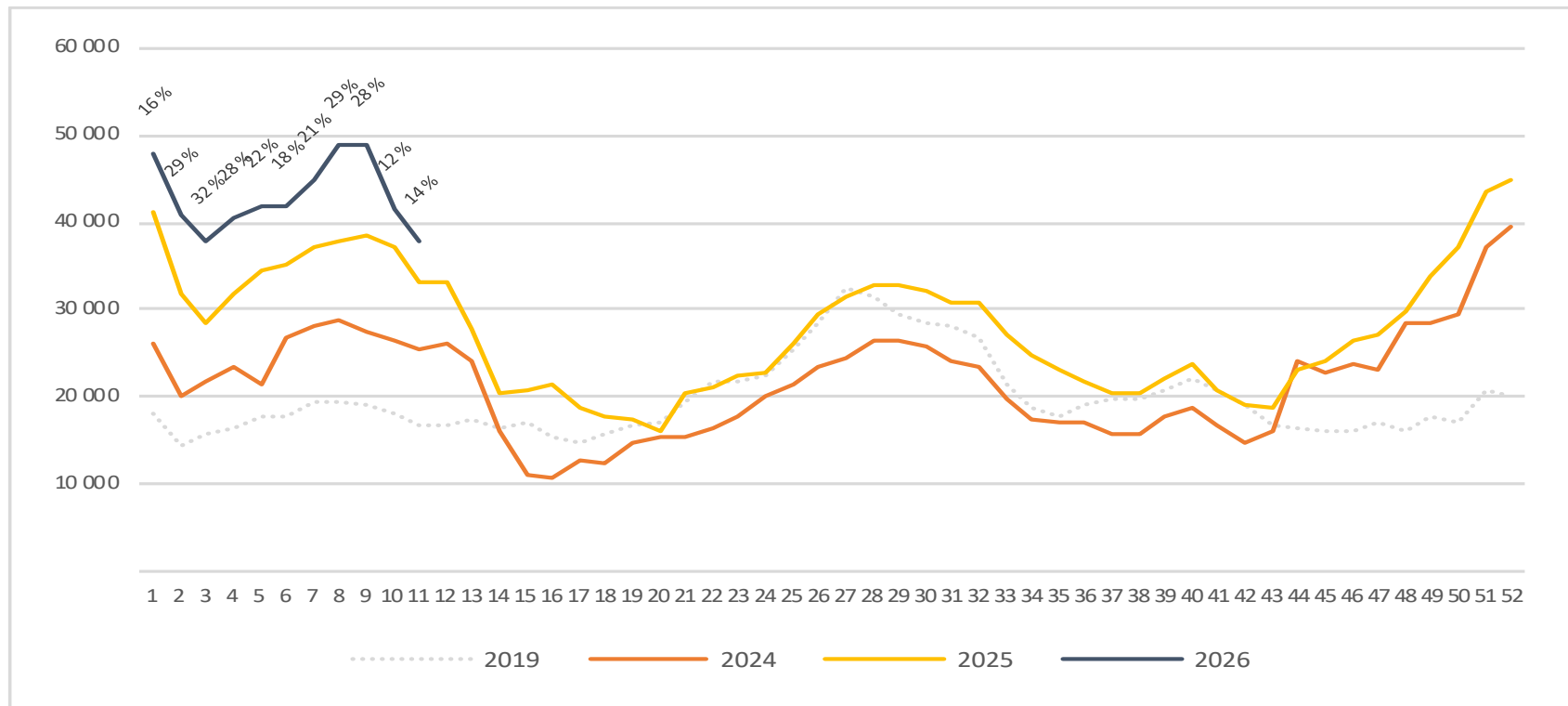
Passasjerer på de regionale og lokale flyplassene, totalt per uke

Endringen måles mot samme uke i fjor



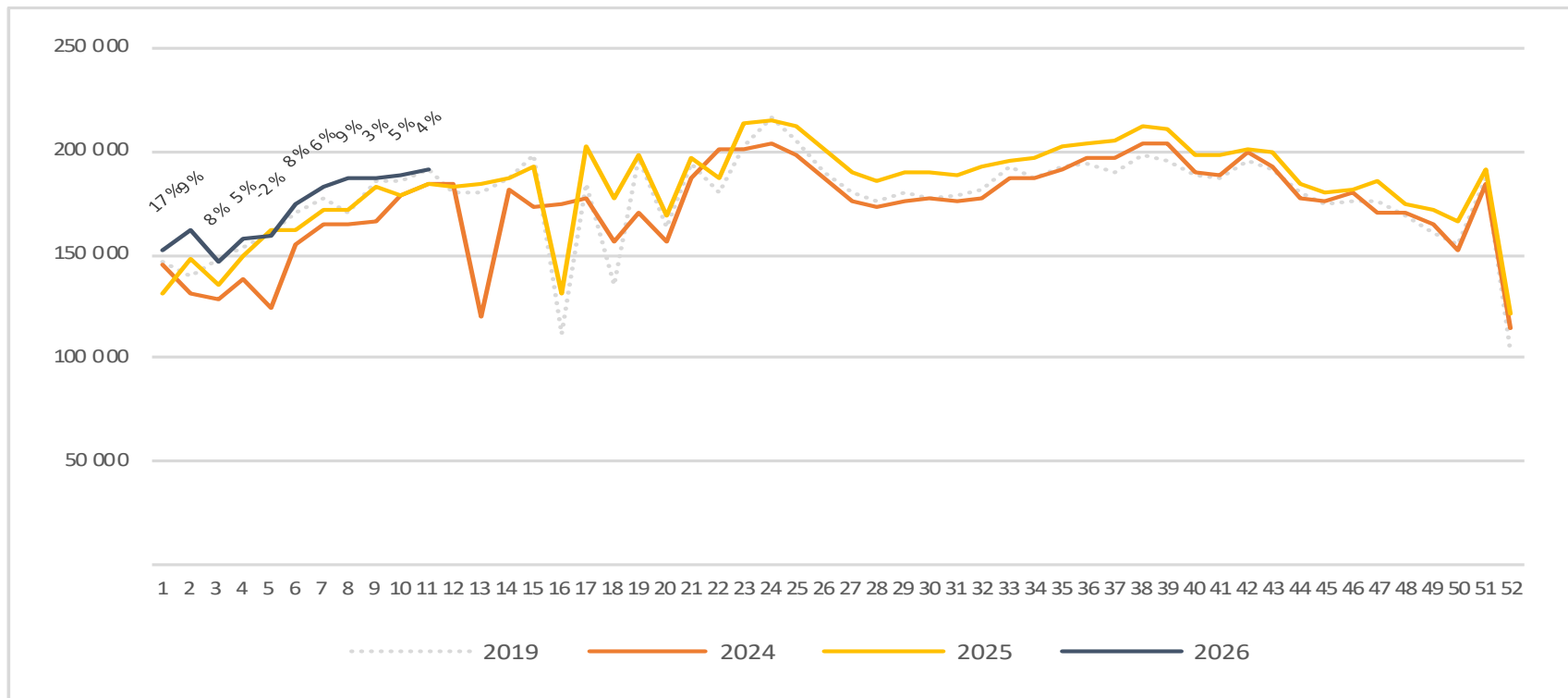
Passasjerer på de regionale og lokale flyplassene, utland per uke

Endringen måles mot samme uke i fjor



Passasjerer på de regionale og lokale flyplassene, innland per uke

Endringen måles mot samme uke i fjor



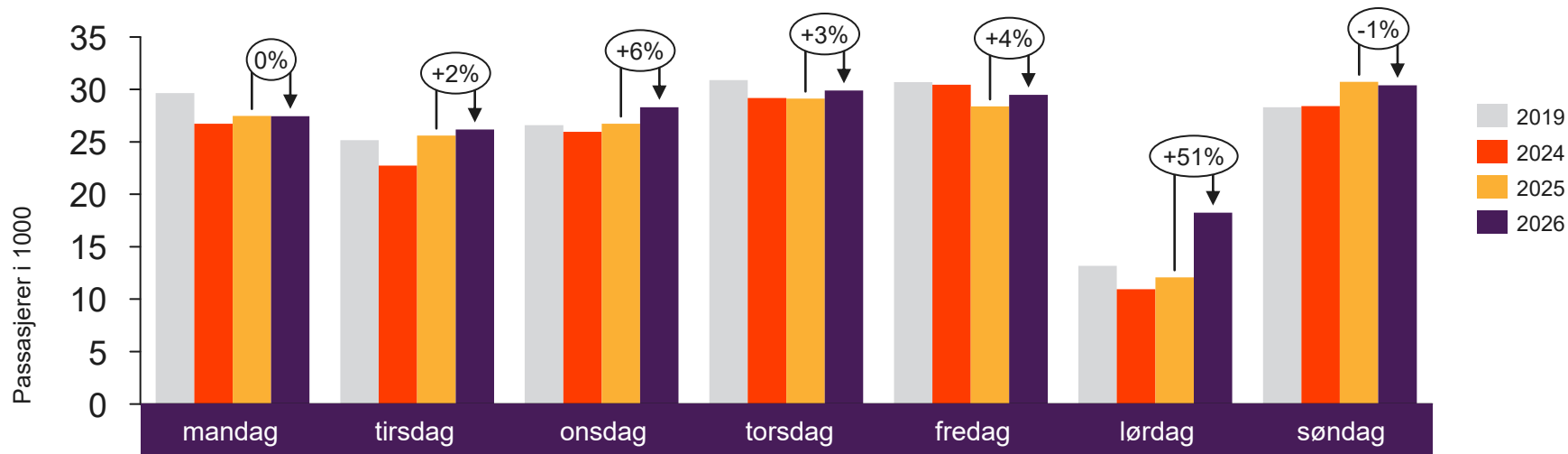


[Return to content
page](#)

Regionale flyplasser

Inneholder tall for flyplassene Alta, Bodø, Harstad/Narvik, Kirkenes, Kristiansand, Kristiansund, Molde, Svalbard, Tromsø og Ålesund

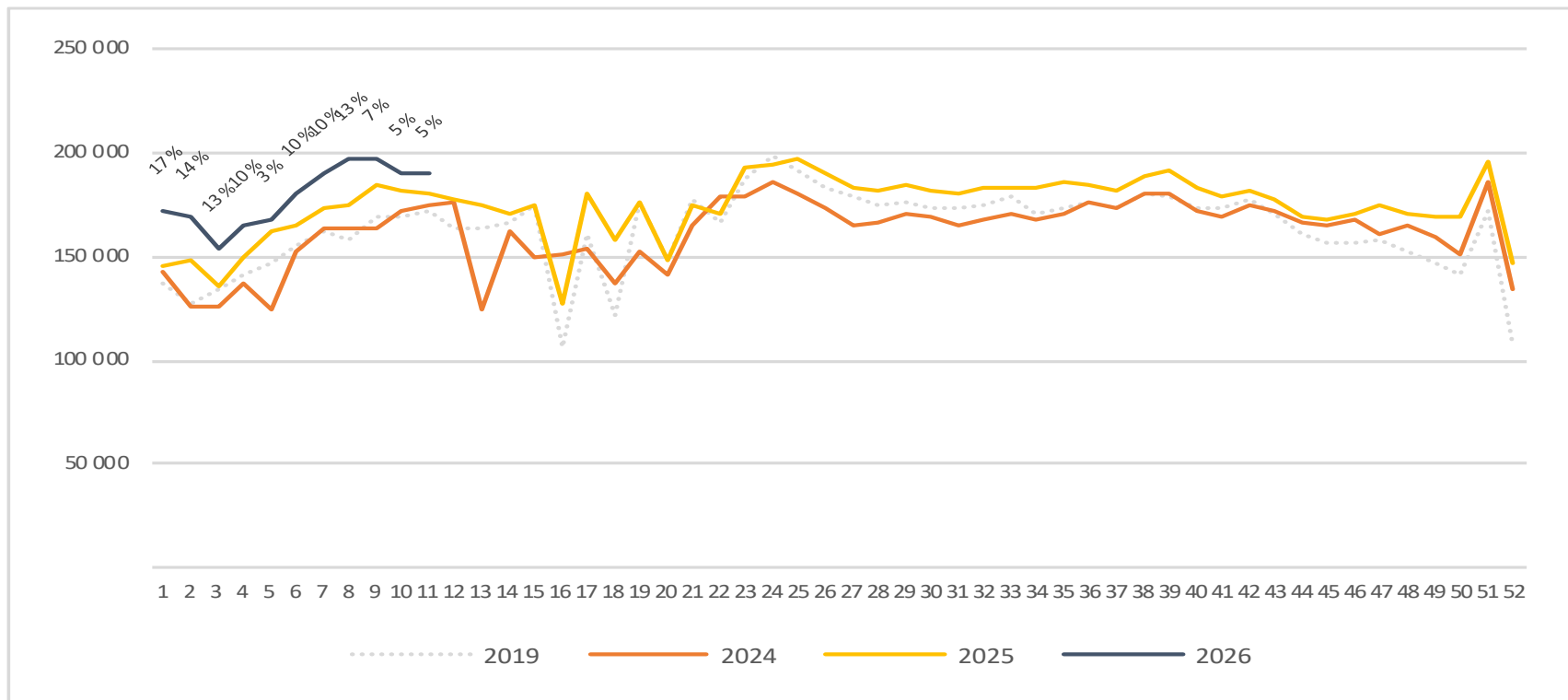
Passasjerer regionale flyplasser, totalt per dag uke 11



	mandag	tirsdag	onsdag	torsdag	fredag	lørdag	søndag
2019	29 649	25 163	26 604	30 879	30 693	13 169	28 292
2024	26 729	22 725	25 964	29 186	30 456	10 939	28 400
2025	27 463	25 603	26 734	29 125	28 377	12 091	30 738
2026	27 459	26 176	28 304	29 888	29 490	18 259	30 404

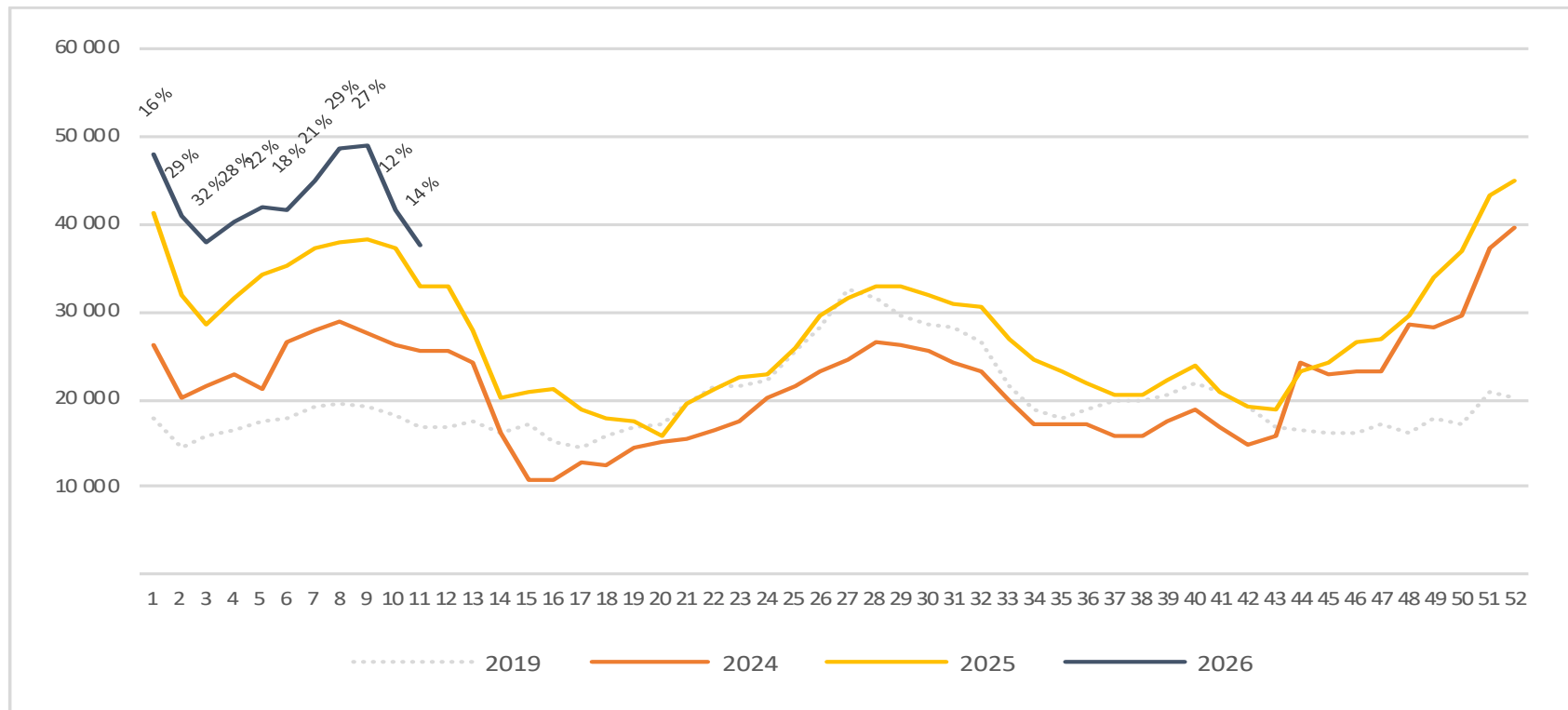
Passasjerer regionale flyplasser, totalt per uke

Endringen måles mot samme uke i fjor



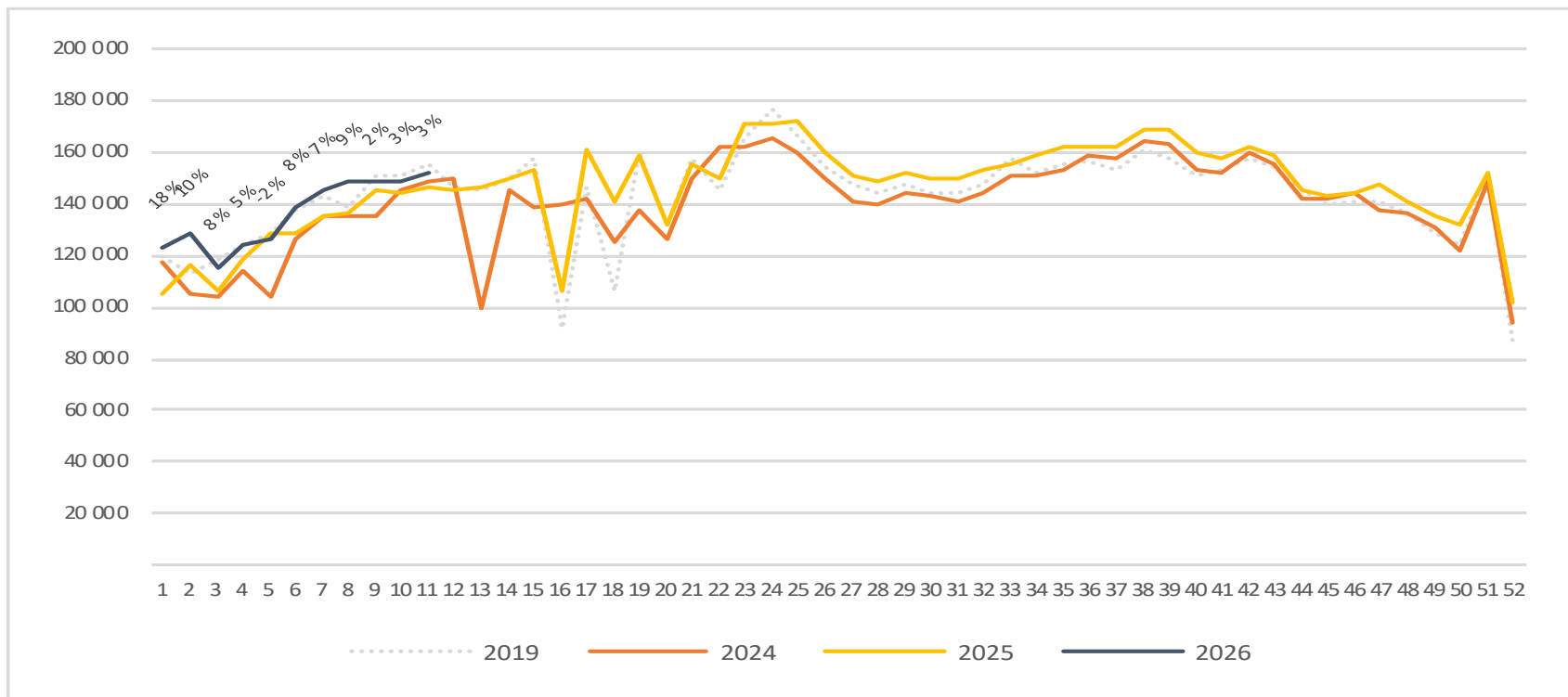
Passasjerer regionale flyplasser, utland per uke

Endringen måles mot samme uke i fjor



Passasjerer regionale flyplasser, innland per uke

Endringen måles mot samme uke i fjor



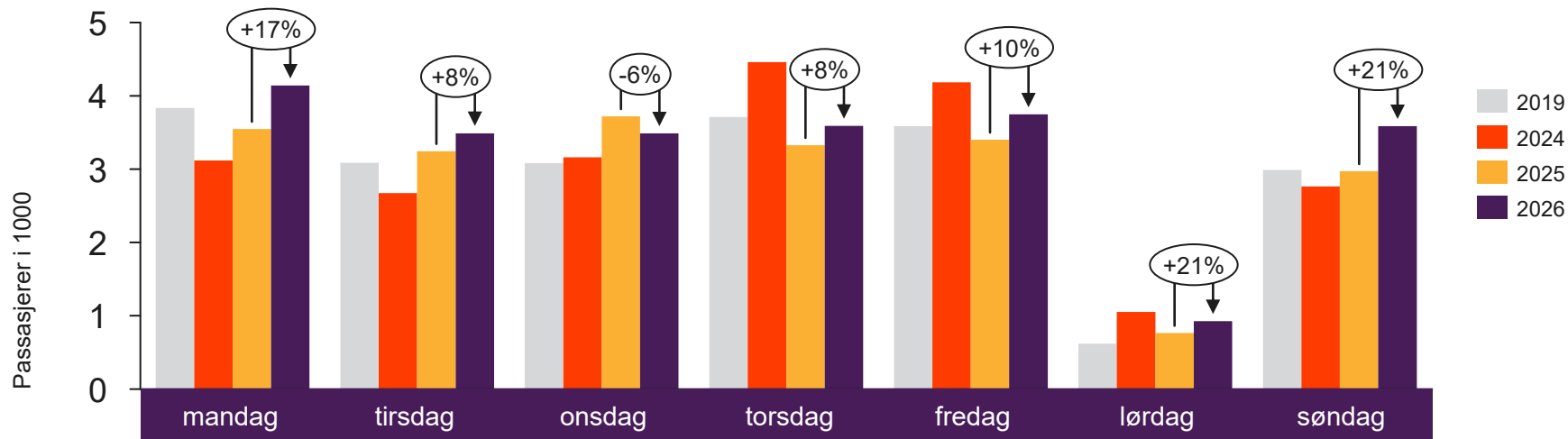


[Return to content page](#)

Lokale flyplasser i Trøndelag og Nordland

Inneholder tall for flyplassene Andenes, Bardufoss, Brønnøysund, Leknes, Mo i Rana, Mosjøen, Namsos, Rørvik, Røst, Sandnessjøen, Stokmarknes, Svolvær og Værøy

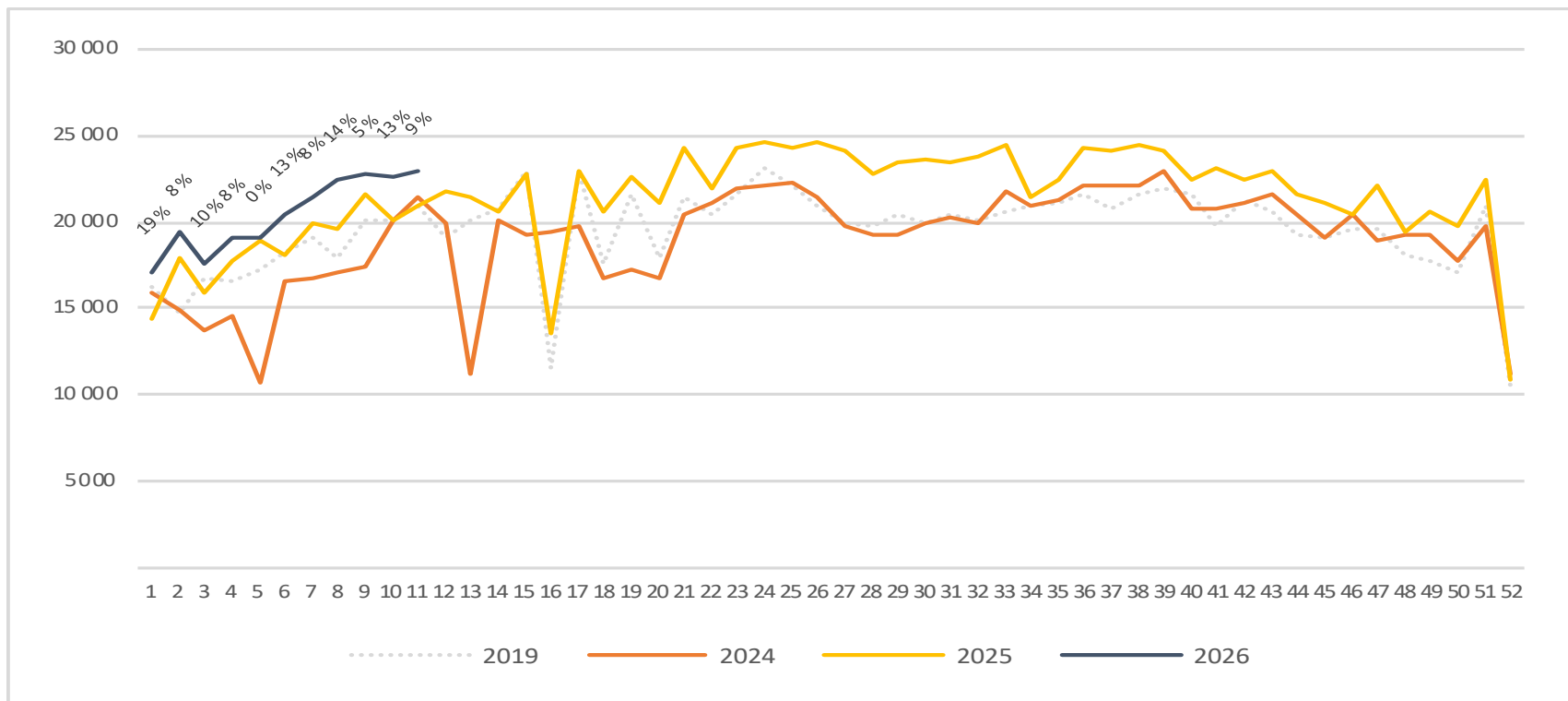
Passasjerer lokale flyplasser i Trøndelag og Nordland, totalt per dag uke 11



	mandag	tirsdag	onsdag	torsdag	fredag	lørdag	søndag
2019	3 835	3 085	3 083	3 713	3 587	619	2 990
2024	3 117	2 675	3 161	4 459	4 186	1 054	2 766
2025	3 548	3 245	3 721	3 326	3 400	765	2 971
2026	4 140	3 490	3 487	3 590	3 747	927	3 587

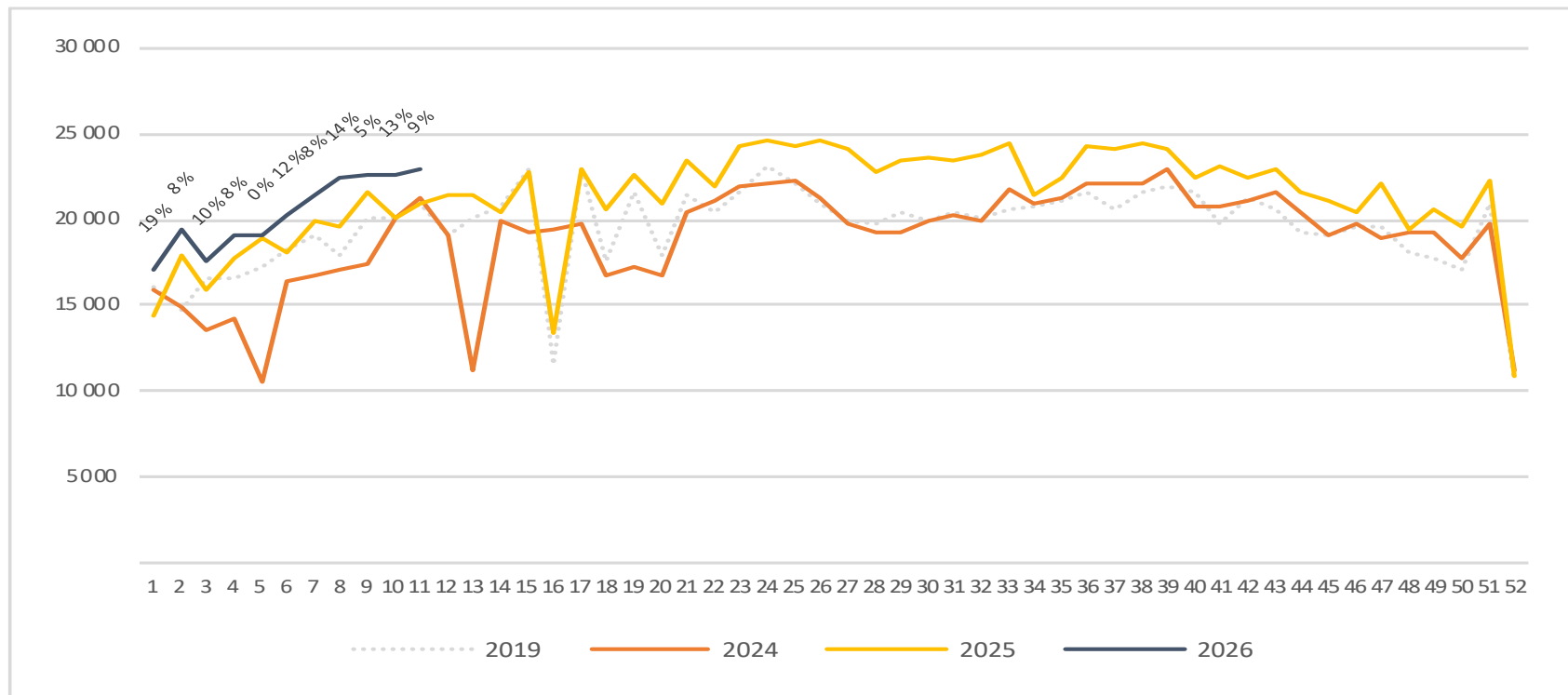
Passasjerer lokale flyplasser i Trøndelag og Nordland, totalt per uke

Endringen måles mot samme uke i fjor



Passasjerer lokale flyplasser i Trøndelag og Nordland, innland per uke

Endringen måles mot samme uke i fjor



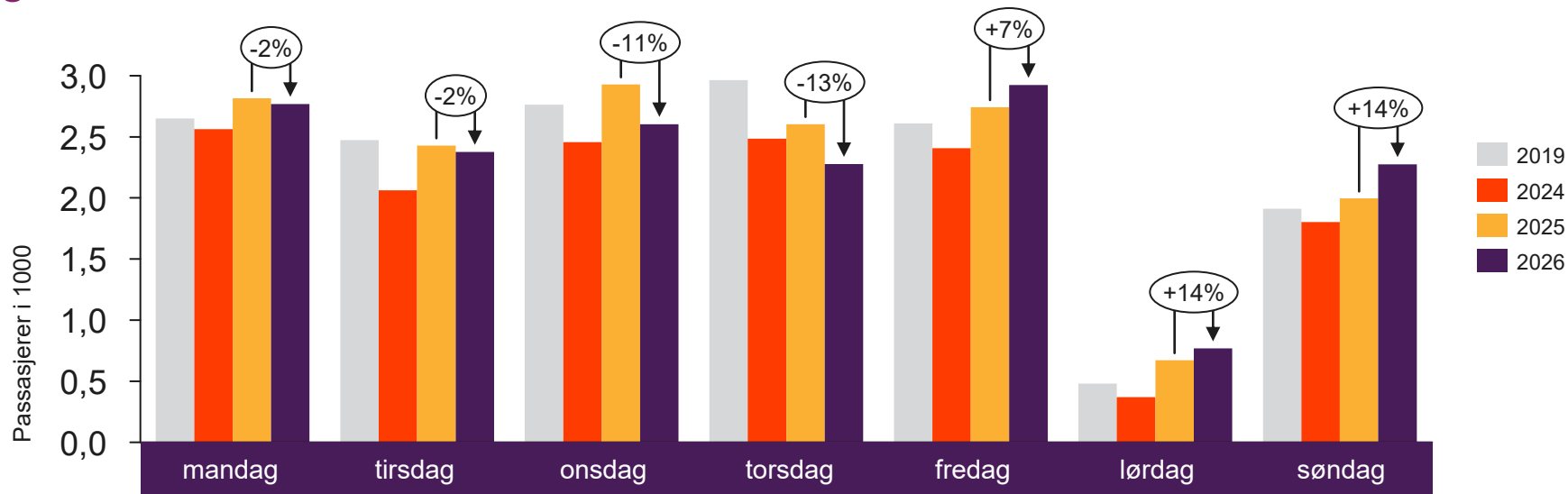


[Return to content
page](#)

Lokale flyplasser på Vestlandet og i Troms og Finnmark

Inneholder tall for flyplassene Berlevåg, Båtsfjord, Florø, Førde, Hammerfest, Hasvik, Honningsvåg, Lakselv, Mehamn, Røros, Sandane, Sogndal, Sørkjosen, Vadsø, Vardø og Ørsta-Volda

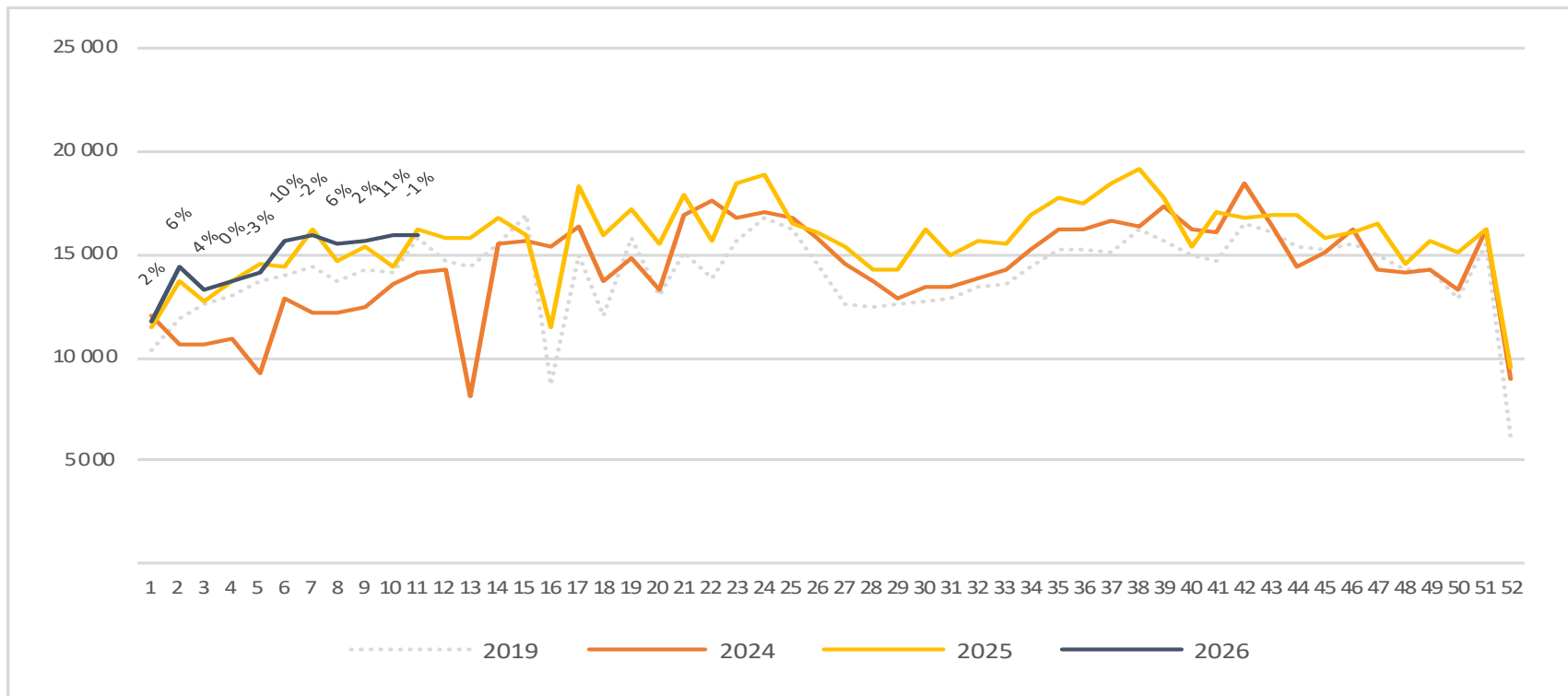
Passasjerer lokale flyplasser på Vestlandet og i Troms og Finnmark, totalt per dag uke 11



	mandag	tirsdag	onsdag	torsdag	fredag	lørdag	søndag
2019	2 650	2 472	2 763	2 965	2 611	481	1 911
2024	2 562	2 063	2 456	2 484	2 406	370	1 803
2025	2 815	2 429	2 928	2 604	2 741	672	1 995
2026	2 768	2 376	2 603	2 277	2 923	768	2 275

Passasjerer lokale flyplasser på Vestlandet og i Troms og Finnmark, totalt per uke

Endringen måles mot samme uke i fjor



Passasjerer lokale flyplasser på Vestlandet og i Troms og Finnmark, innland per uke

Endringen måles mot samme uke i fjor

