



Passasjertall per uke

 AVINOR

Foreløpige tall

- Det tar noe tid før alle passasjertall er rapportert inn. Tallene for foregående uke er derfor foreløpige og kan endre seg. Passasjertallene kan ligge 1-2 % lavere enn endelige tall.
- Tallene er hentet fra SIA, som er Avinors trafikkdatabase.

Innholdsfortegnelse

- 10 største flyplasser
- Avinor totalt
- Utvalgte flyplasser
- De 4 største flyplassene (OSL, BGO, SVG og TRD)
- Regionale og lokale flyplasser
 - Regionale flyplasser
 - Lokale flyplasser i Trøndelag og Nordland
 - Lokale flyplasser på Vestlandet og i Troms og Finnmark

Passasjerer på de 10 største flyplassene, totalt uke 10

Flyplass	2019	2024	2025	2026	2026 vs. 2025	
					Endring	Endring %
Oslo	532 758	468 642	469 368	479 935	10 567	2 %
Bergen	115 181	112 008	113 374	118 201	4 827	4 %
Trondheim	86 327	79 570	83 374	78 679	-4 695	-6 %
Tromsø	50 176	59 354	70 158	74 262	4 104	6 %
Stavanger	78 618	72 384	70 085	70 677	592	1 %
Bodø	32 188	32 864	36 817	35 574	-1 243	-3 %
Harstad/Narvik	14 904	15 224	16 025	18 414	2 389	15 %
Ålesund	21 594	19 178	17 137	18 086	949	6 %
Kristiansand	20 171	15 081	14 021	15 304	1 283	9 %
Alta	7 483	9 763	6 833	7 876	1 043	15 %

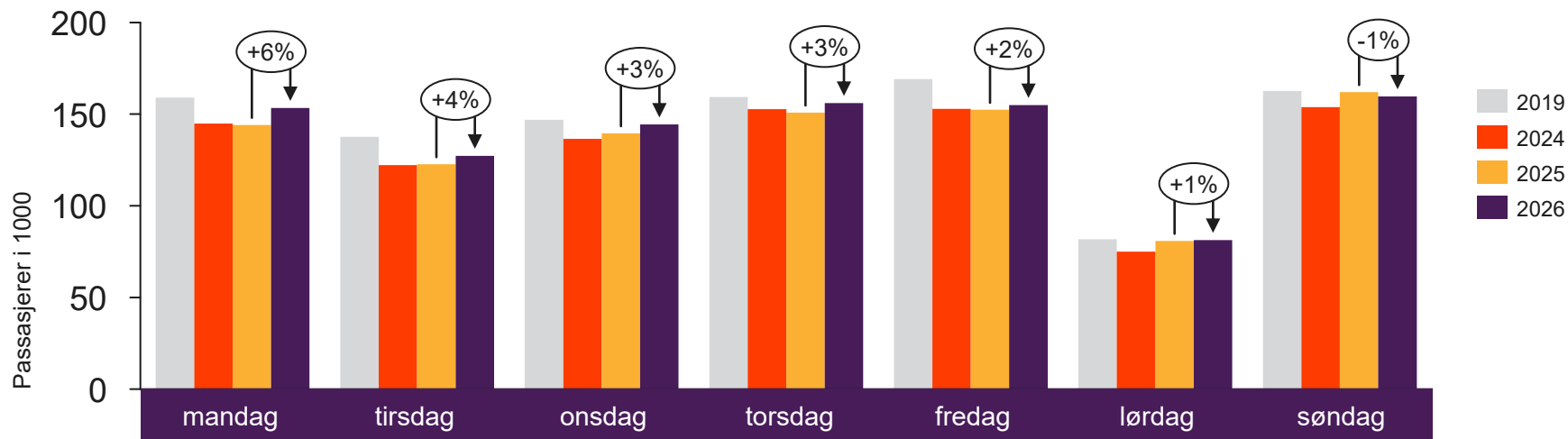


[Return to content
page](#)

Avinor totalt

Inneholder tall for alle Avinors flyplasser

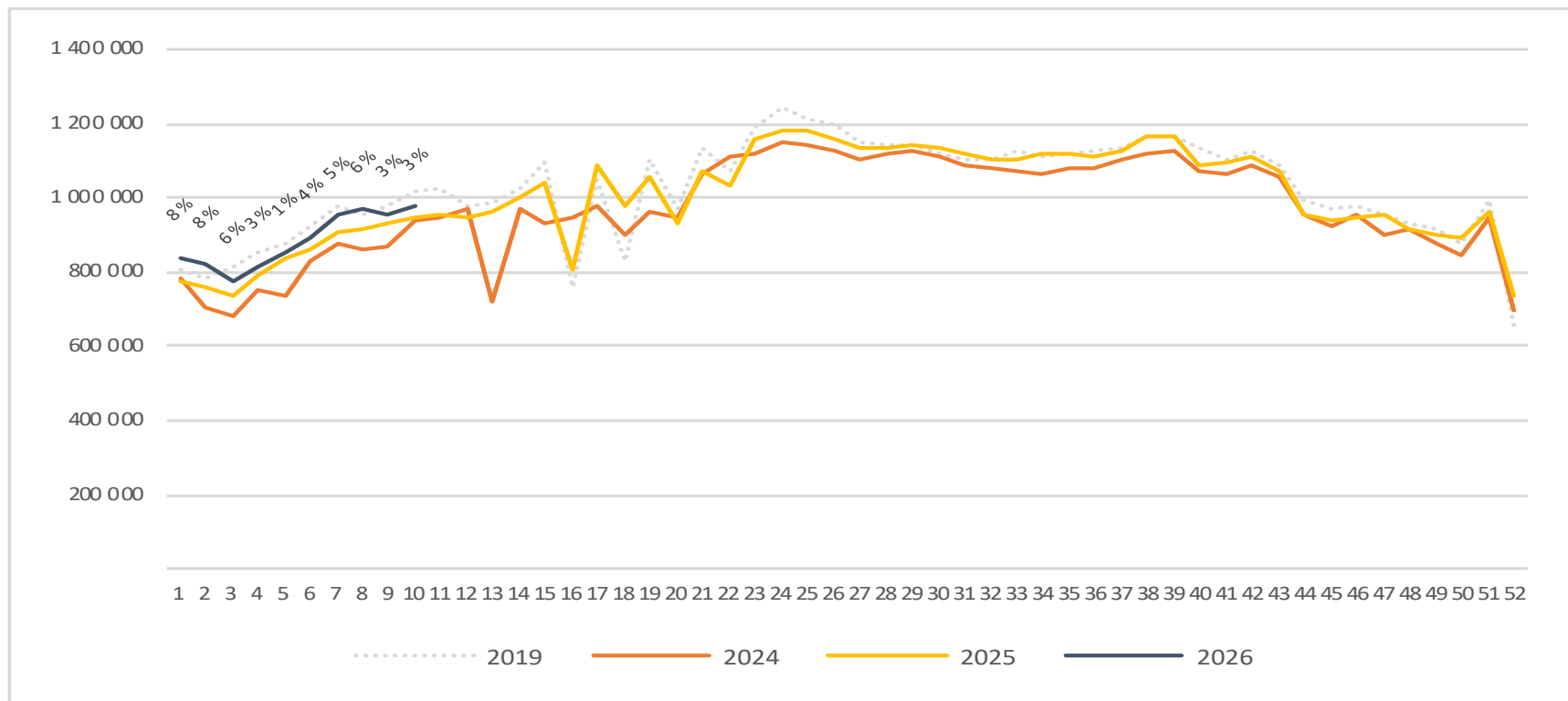
Passasjerer Avinor, totalt per dag uke 10



	mandag	tirsdag	onsdag	torsdag	fredag	lørdag	søndag
2019	159 121	137 598	146 882	159 299	169 151	81 782	162 622
2024	144 917	122 160	136 512	152 759	152 911	75 018	153 845
2025	144 070	122 682	139 562	150 885	152 372	80 880	162 032
2026	153 317	127 263	144 339	156 110	154 979	81 348	159 748

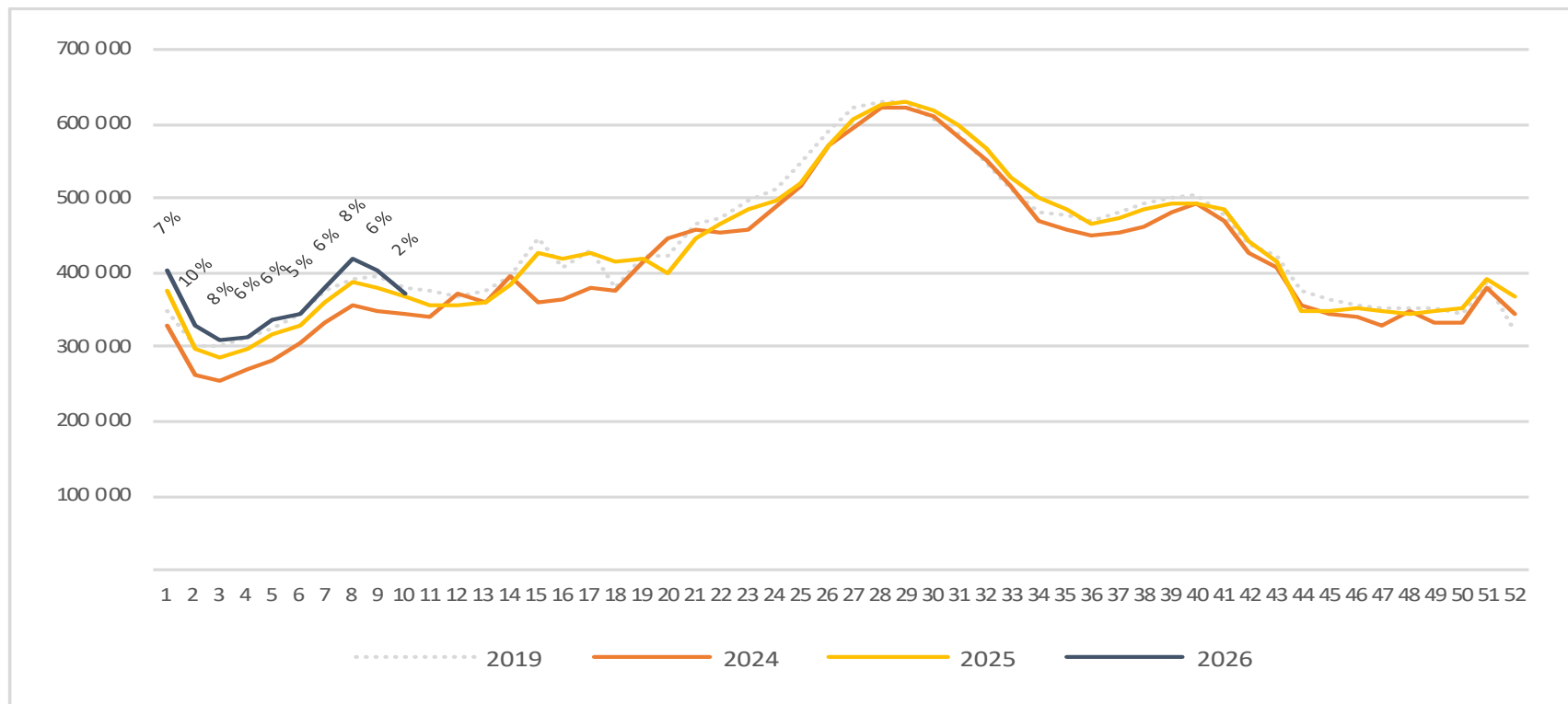
Passasjerer Avinor, totalt per uke

Endringen måles mot samme uke i fjor



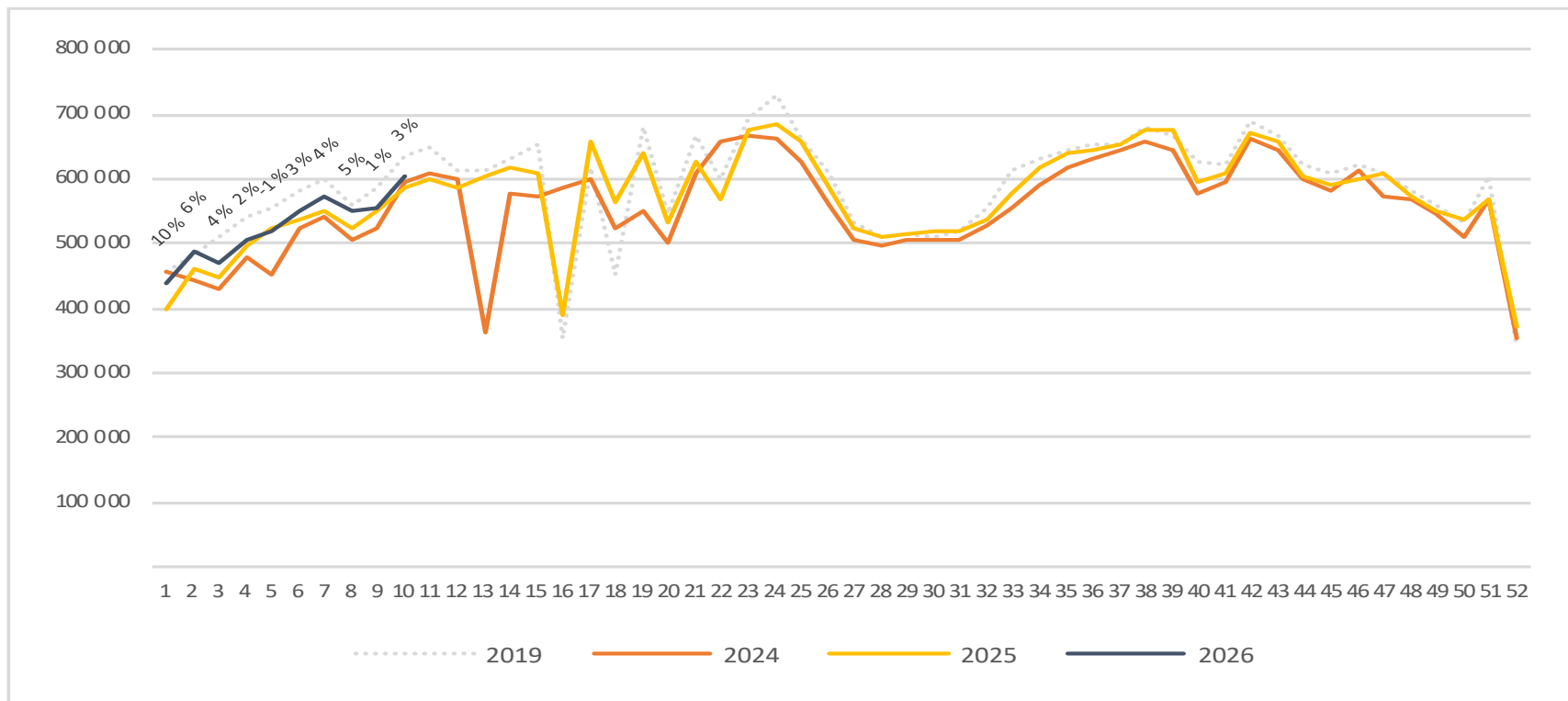
Passasjerer Avinor, utland per uke

Endringen måles mot samme uke i fjor



Passasjerer Avinor, innland per uke

Endringen måles mot samme uke i fjor

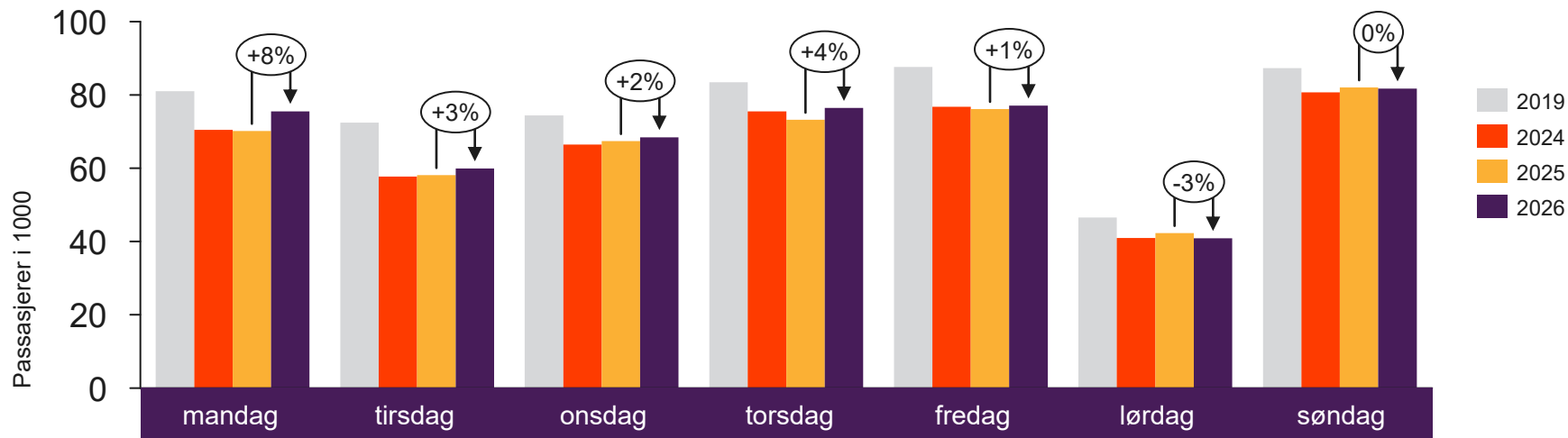




[Return to content
page](#)

Utvalgte flyplasser

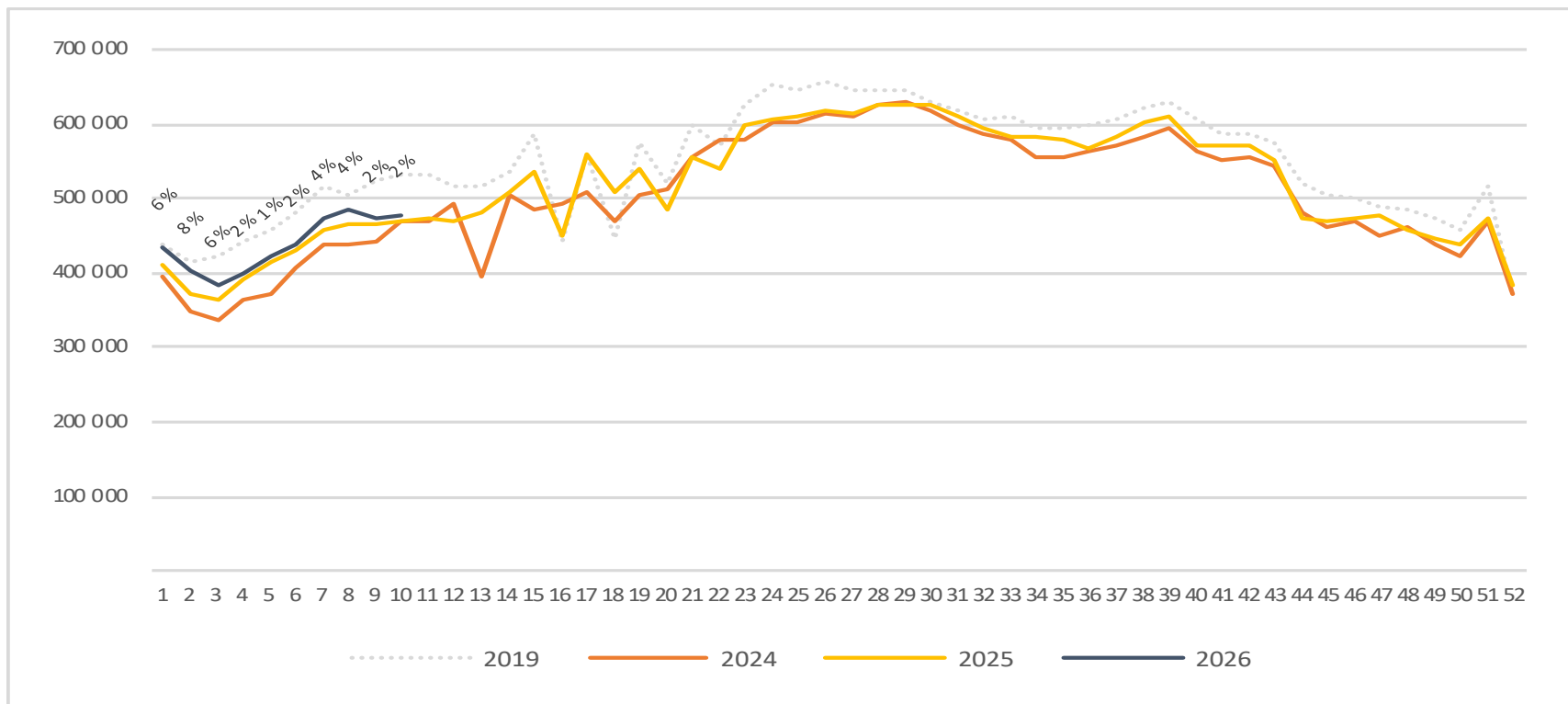
Passasjerer OSL, totalt per dag uke 10



	mandag	tirsdag	onsdag	torsdag	fredag	lørdag	søndag
2019	81 008	72 420	74 399	83 429	87 663	46 539	87 300
2024	70 444	57 735	66 490	75 523	76 794	40 949	80 707
2025	70 163	58 117	67 403	73 207	76 130	42 289	82 059
2026	75 542	59 894	68 447	76 417	77 078	40 862	81 695

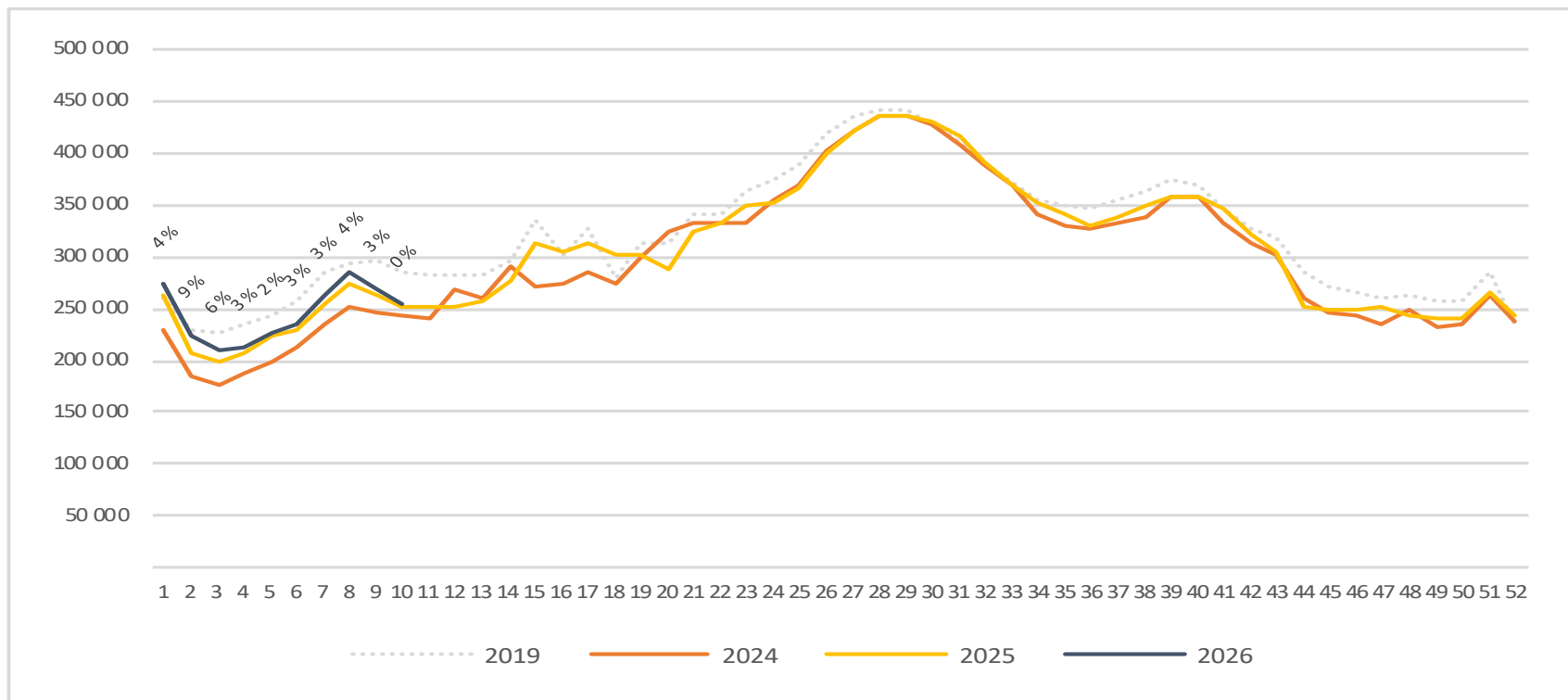
Passasjerer OSL, totalt per uke

Endringen måles mot samme uke i fjor



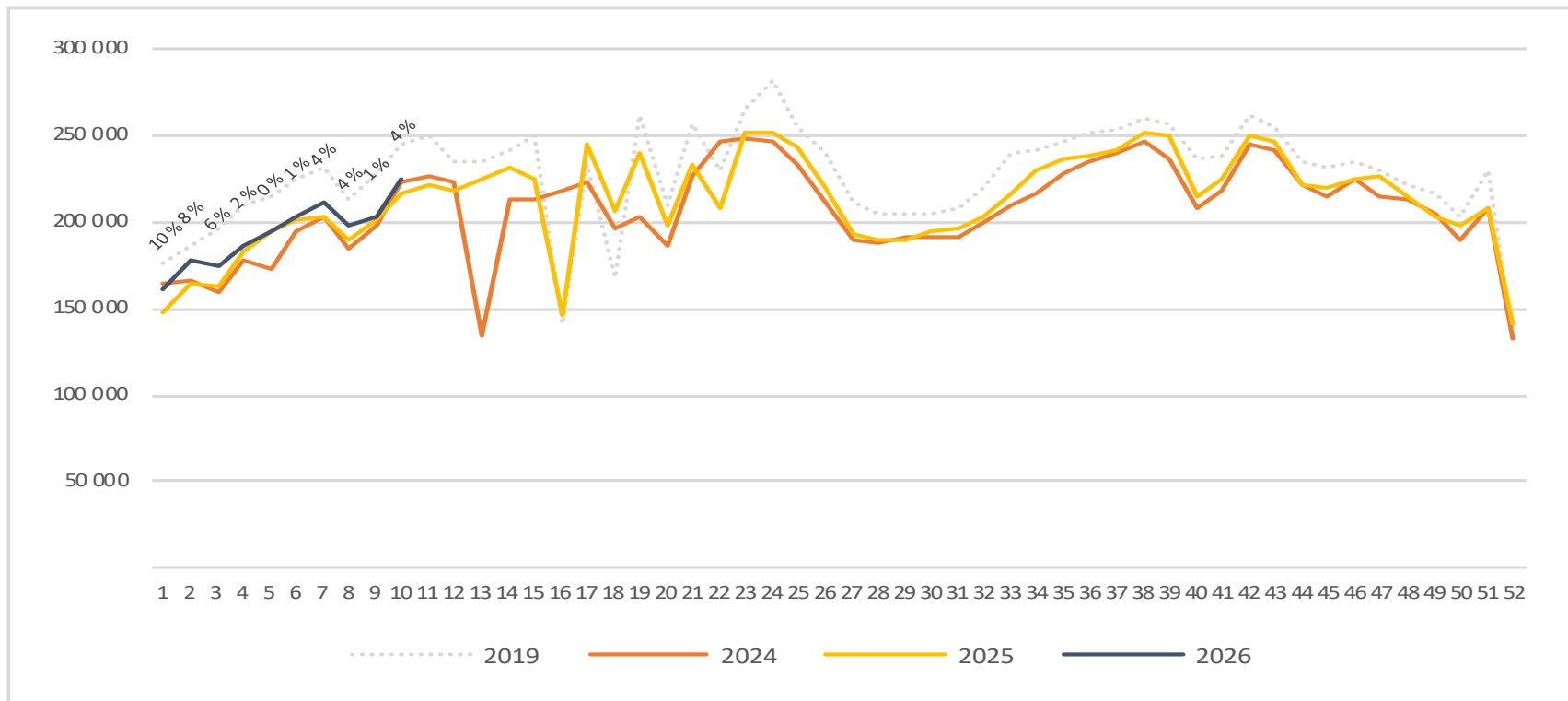
Passasjerer OSL, utland per uke

Endringen måles mot samme uke i fjor

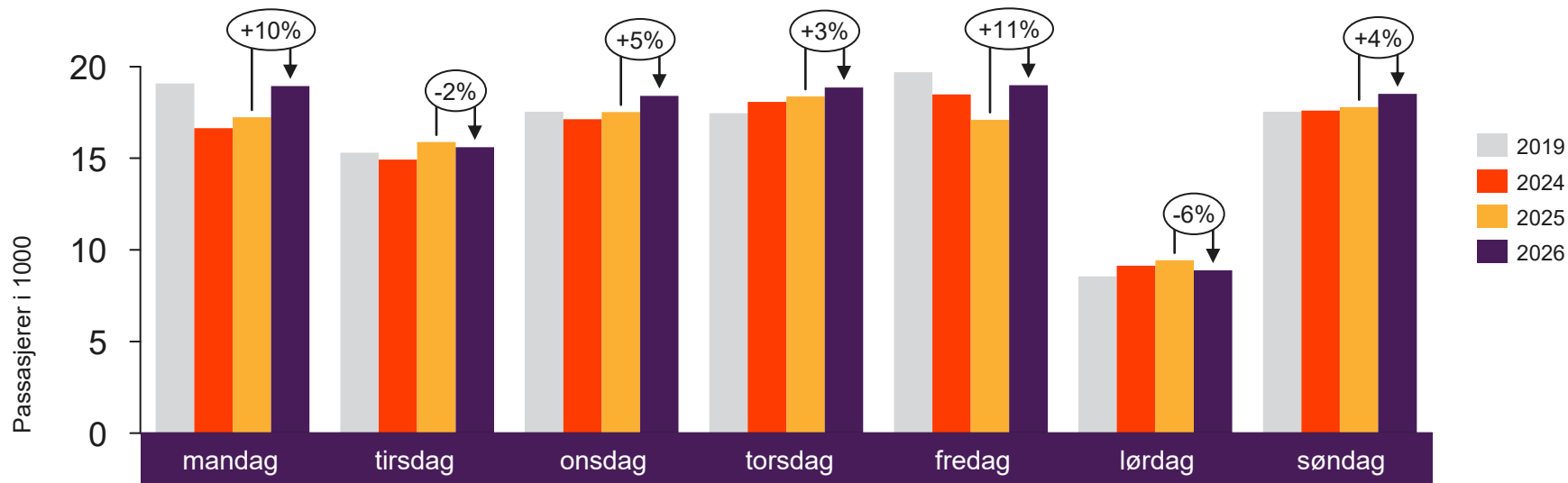


Passasjerer OSL, innland per uke

Endringen måles mot samme uke i fjor



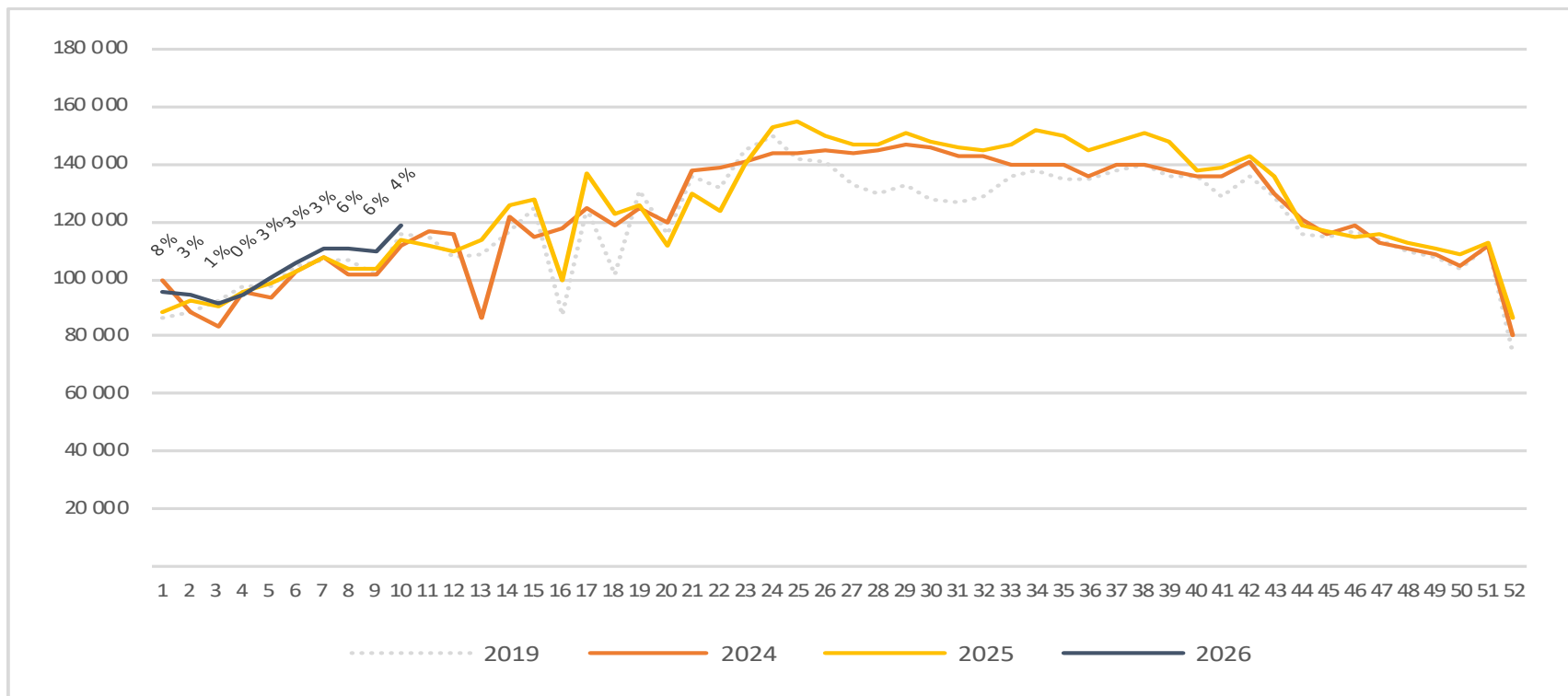
Passasjerer BGO, totalt per dag uke 10



	mandag	tirsdag	onsdag	torsdag	fredag	lørdag	søndag
2019	19 080	15 302	17 536	17 467	19 698	8 559	17 539
2024	16 649	14 932	17 137	18 069	18 481	9 130	17 610
2025	17 246	15 882	17 524	18 375	17 108	9 440	17 799
2026	18 934	15 613	18 413	18 863	18 991	8 878	18 509

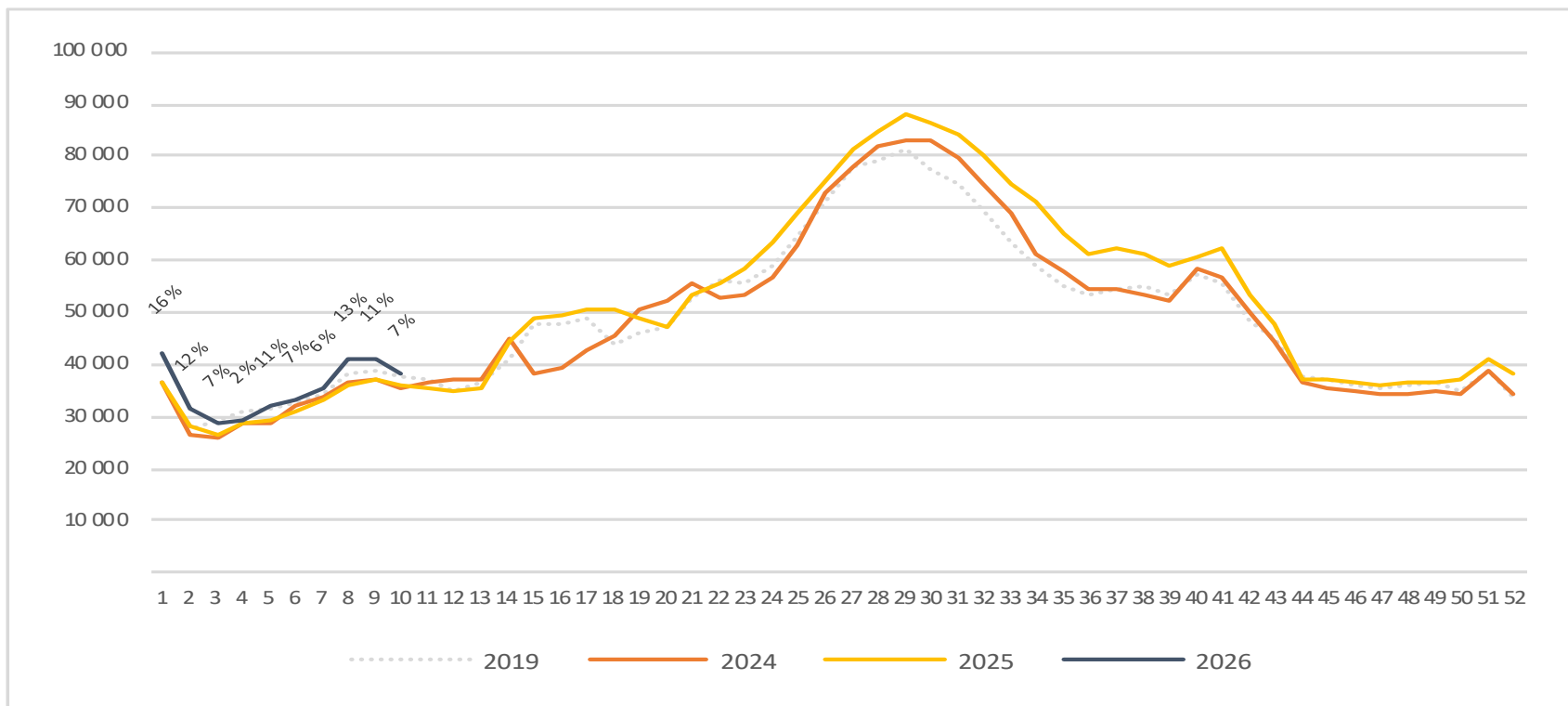
Passasjerer BGO, totalt per uke

Endringen måles mot samme uke i fjor



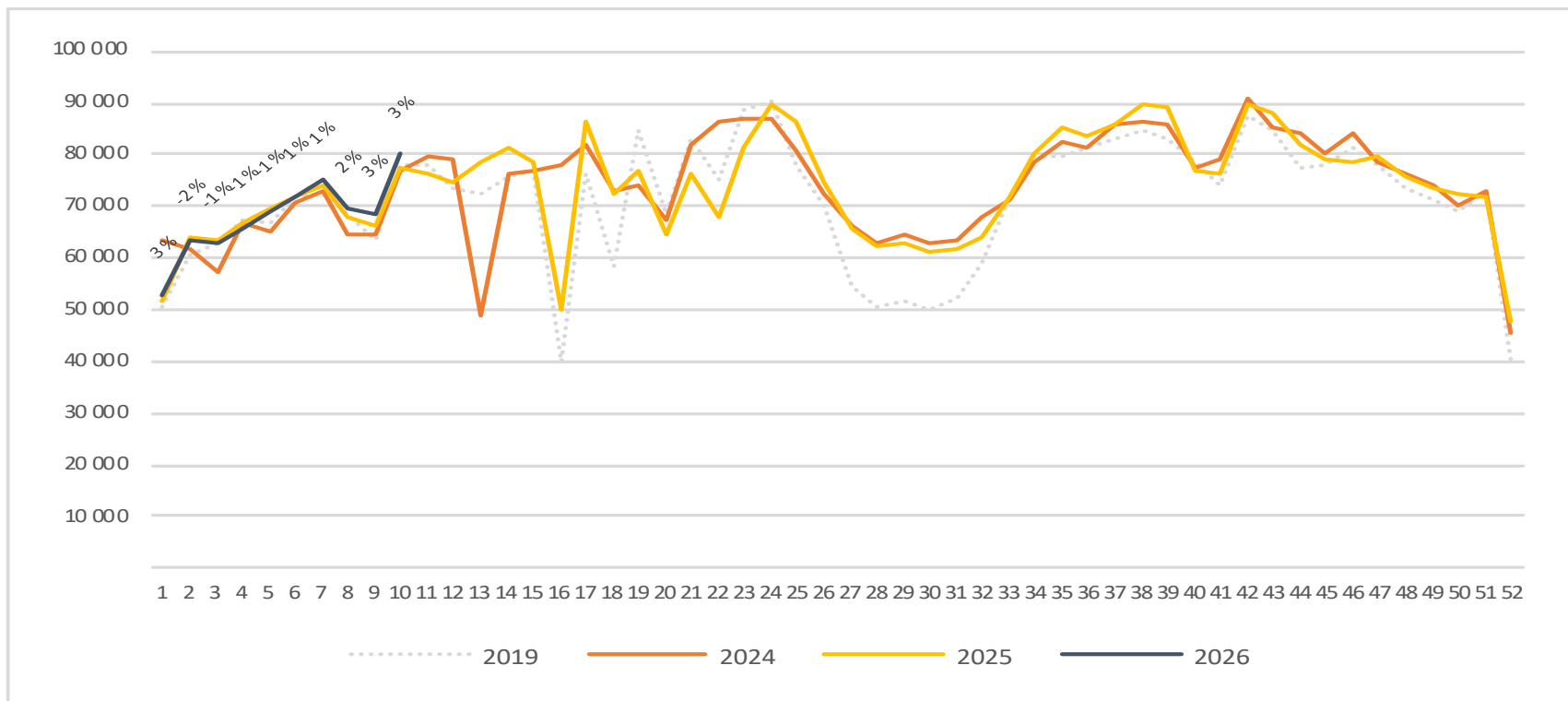
Passasjerer BGO, utland per uke

Endringen måles mot samme uke i fjor

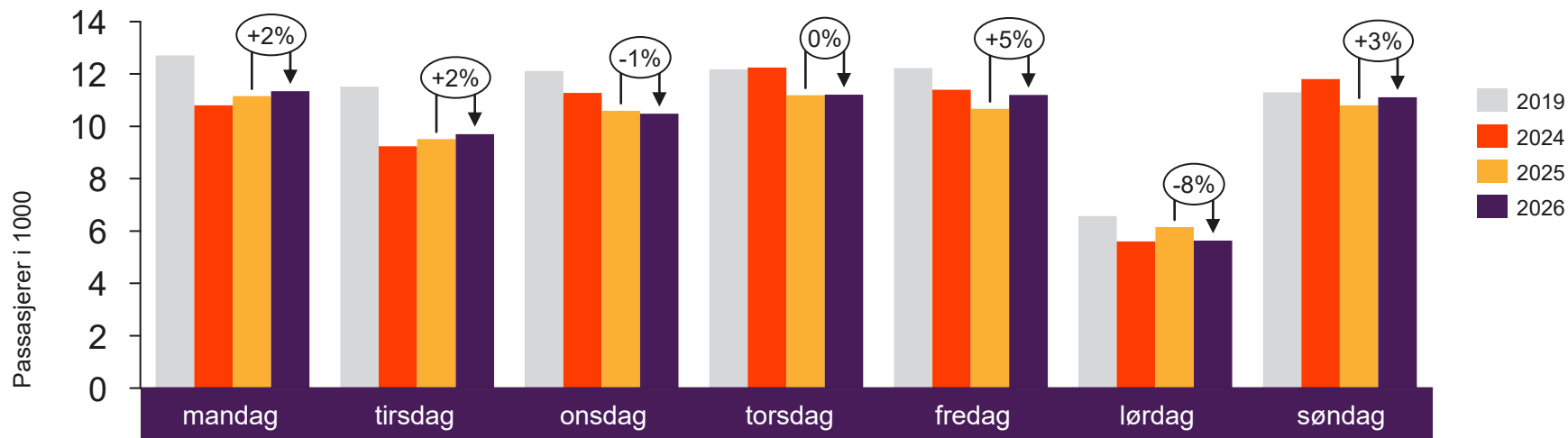


Passasjerer BGO, innland per uke

Endringen måles mot samme uke i fjor



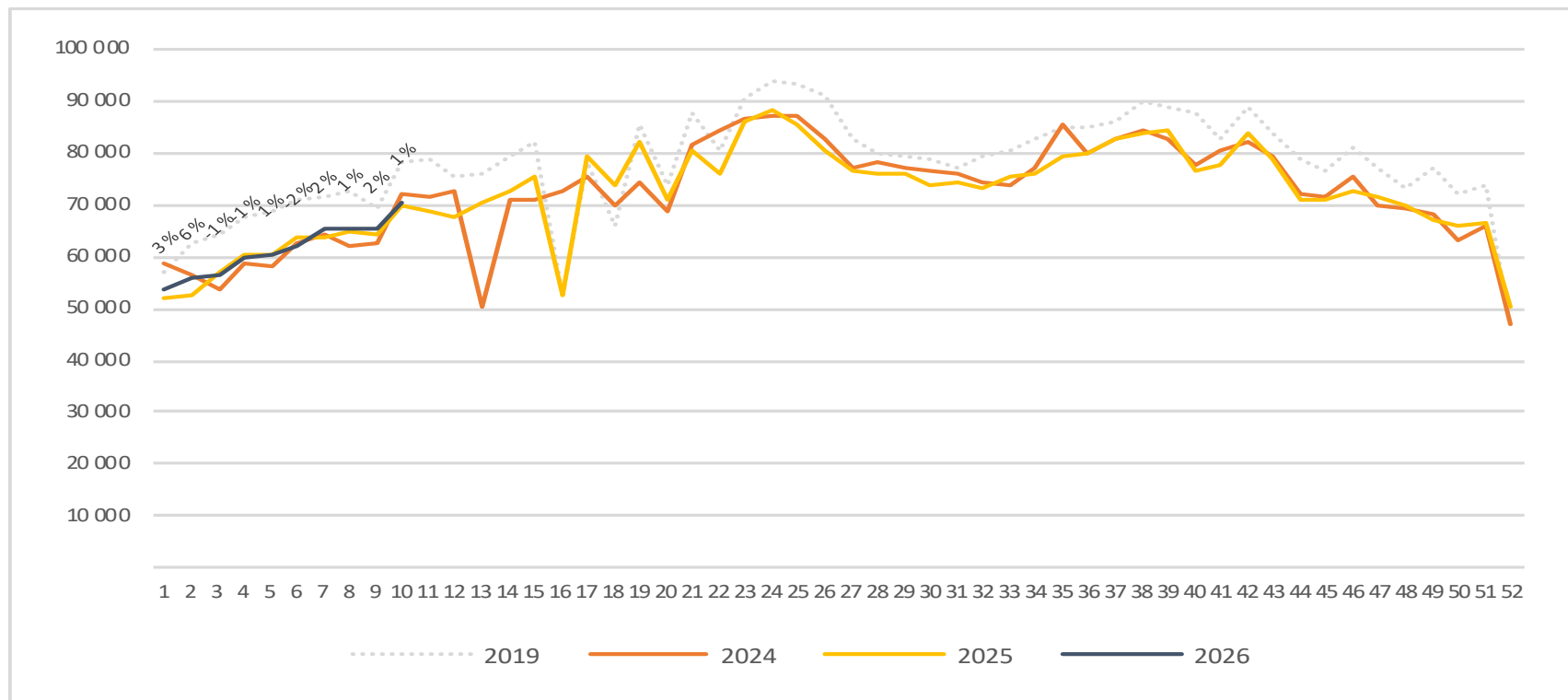
Passasjerer SVG, totalt per dag uke 10



	mandag	tirsdag	onsdag	torsdag	fredag	lørdag	søndag
2019	12 708	11 517	12 112	12 182	12 220	6 577	11 302
2024	10 806	9 241	11 277	12 248	11 400	5 607	11 805
2025	11 154	9 514	10 598	11 190	10 670	6 154	10 805
2026	11 337	9 704	10 482	11 212	11 198	5 638	11 106

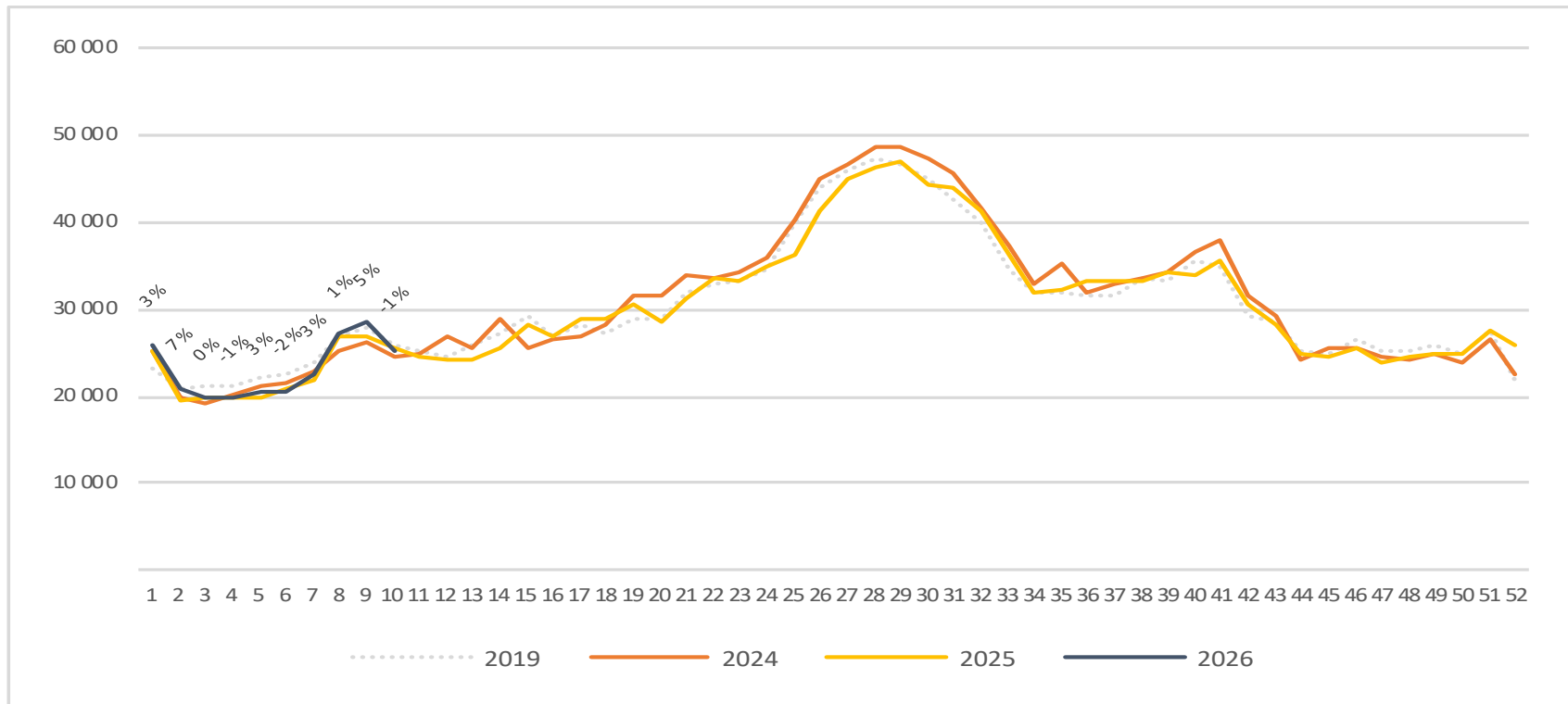
Passasjerer SVG, totalt per uke

Endringen måles mot samme uke i fjor



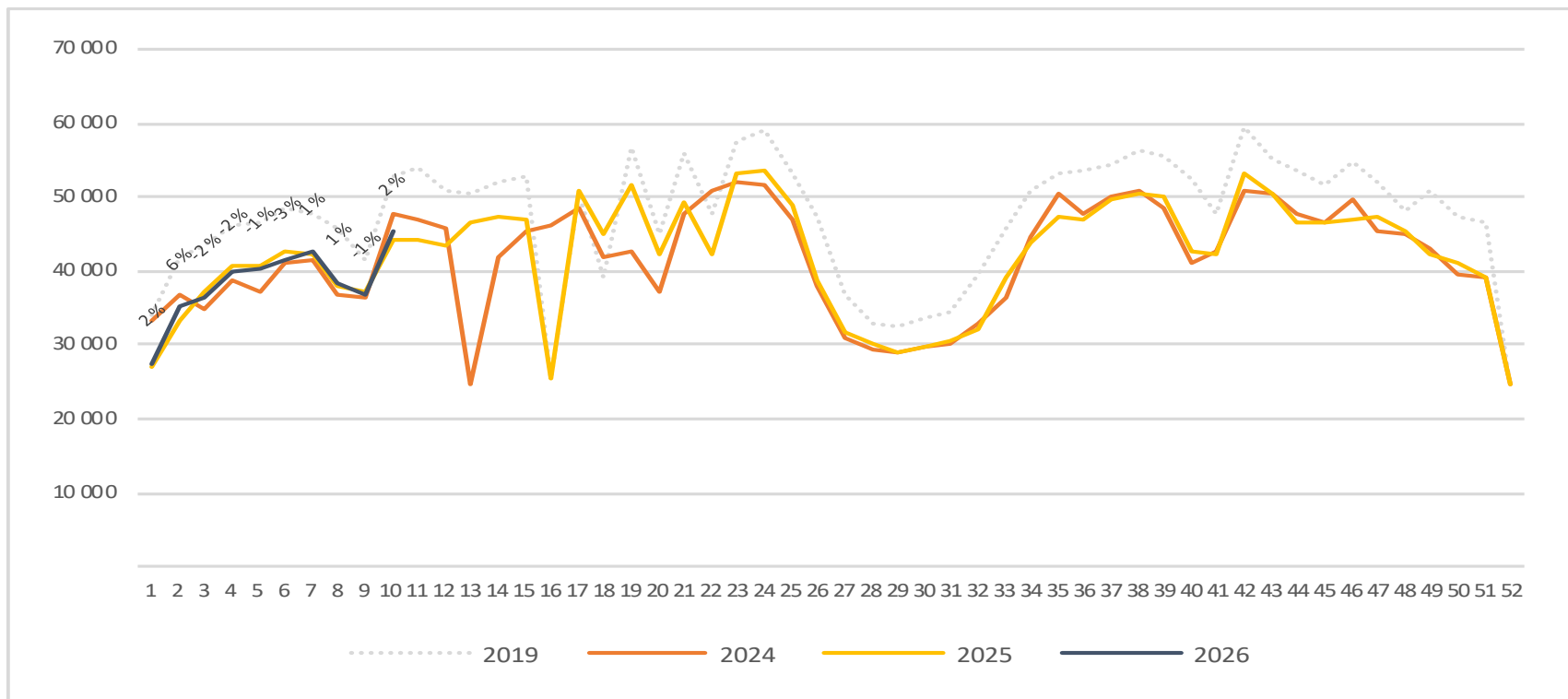
Passasjerer SVG, utland per uke

Endringen måles mot samme uke i fjor

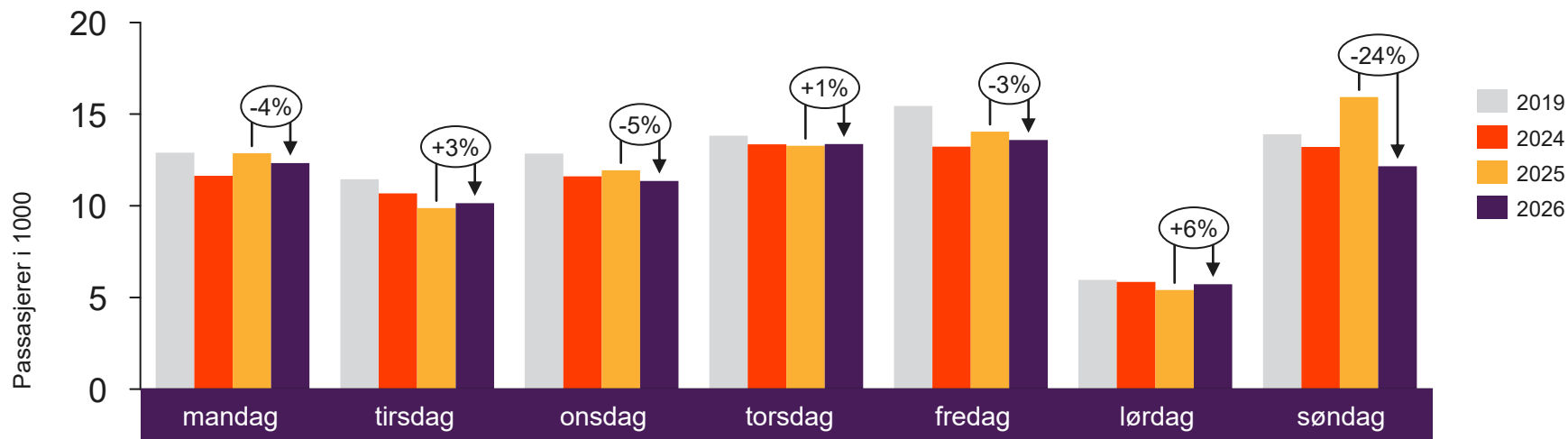


Passasjerer SVG, innland per uke

Endringen måles mot samme uke i fjor



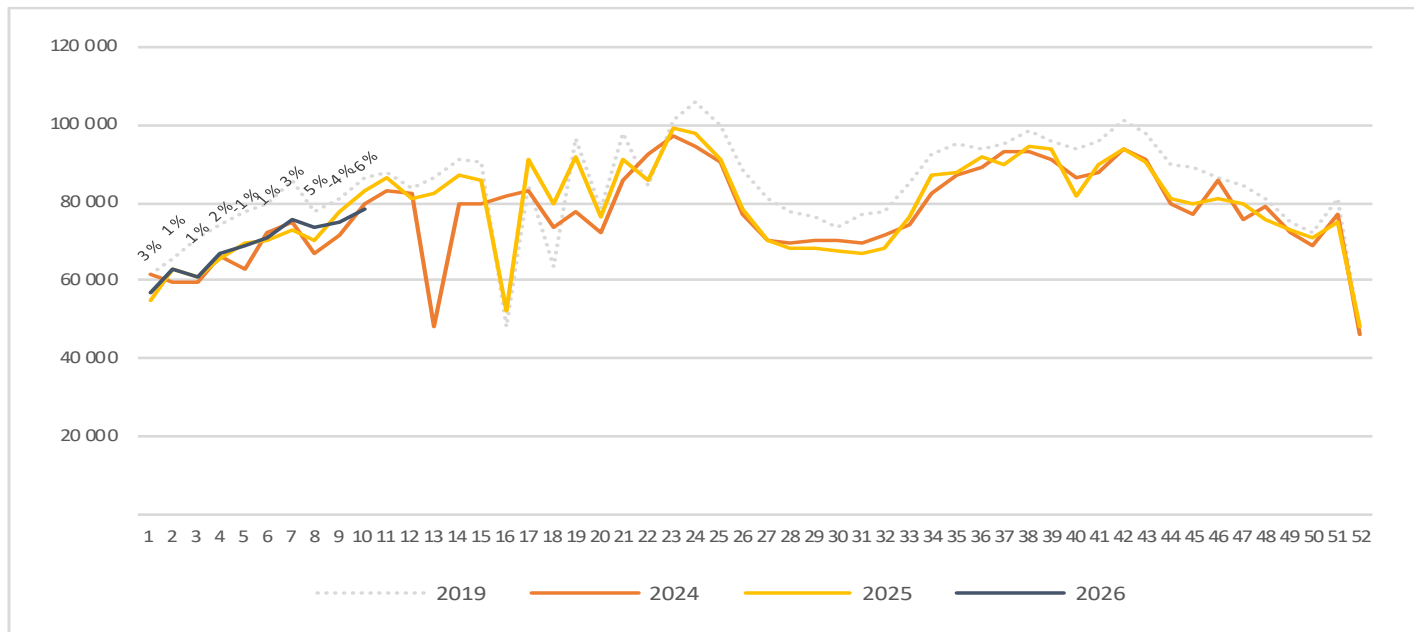
Passasjerer TRD, totalt per dag uke 10



	mandag	tirsdag	onsdag	torsdag	fredag	lørdag	søndag
2019	12 896	11 453	12 856	13 821	15 444	5 955	13 902
2024	11 647	10 678	11 606	13 356	13 223	5 848	13 212
2025	12 874	9 878	11 945	13 281	14 048	5 412	15 936
2026	12 338	10 144	11 359	13 367	13 594	5 718	12 159

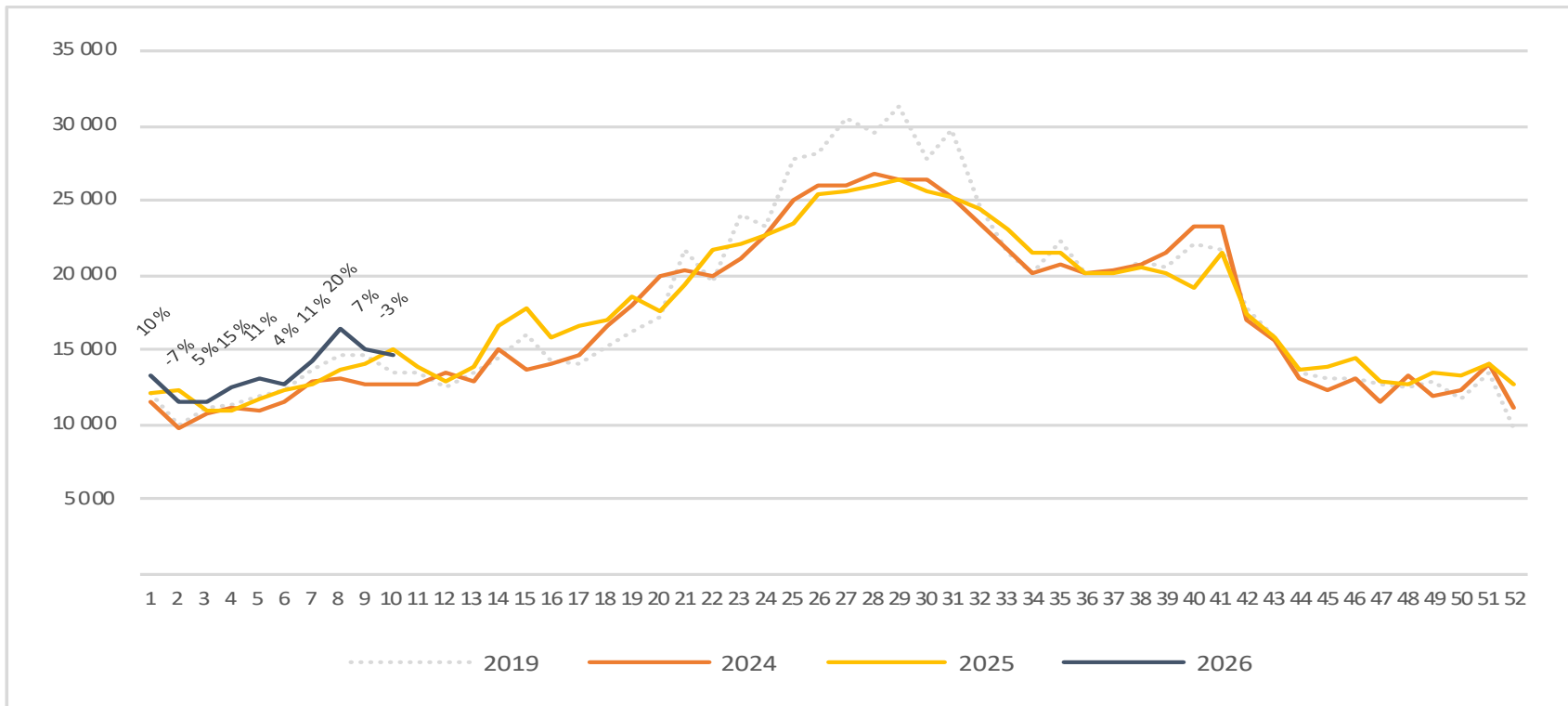
Passasjerer TRD, totalt per uke

Endringen måles mot samme uke i fjor



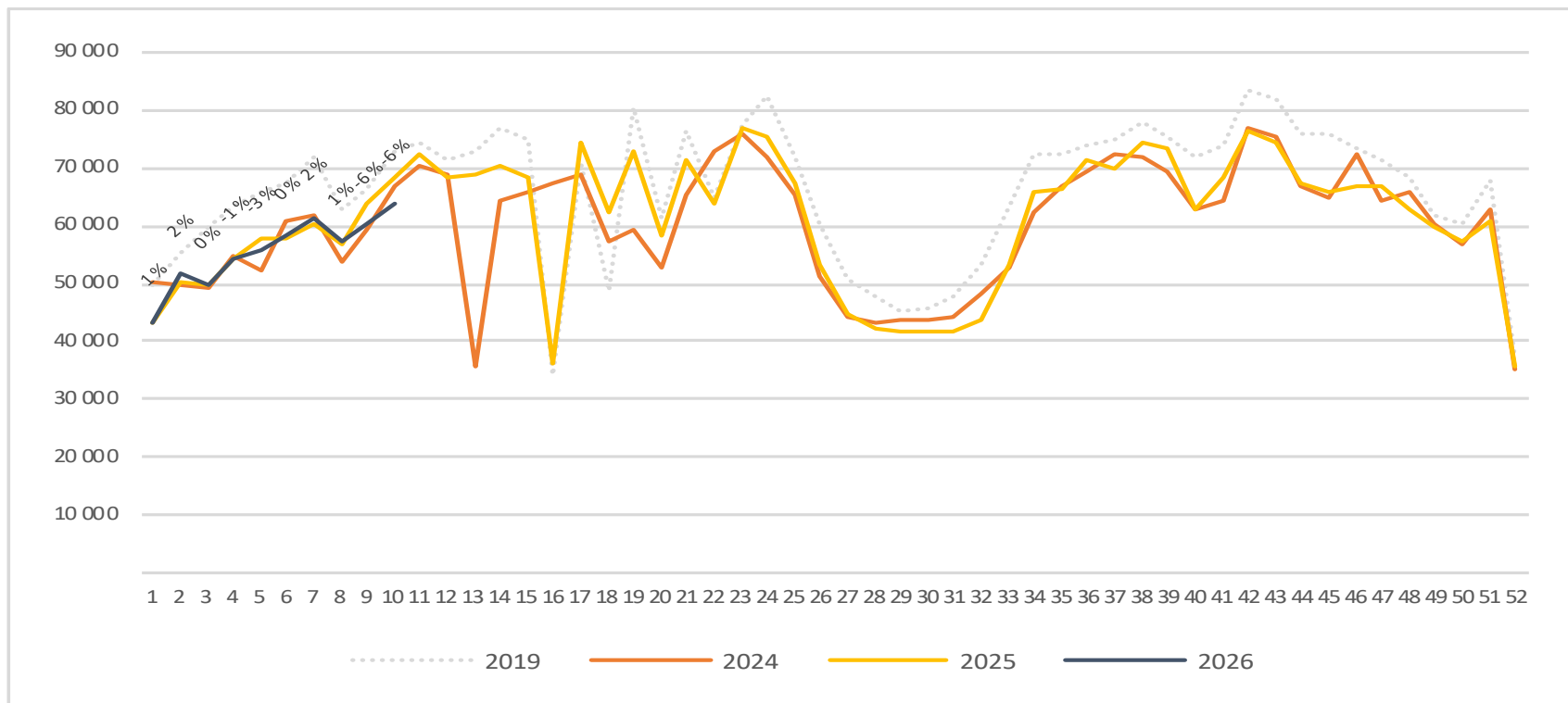
Passasjerer TRD, utland per uke

Endringen måles mot samme uke i fjor

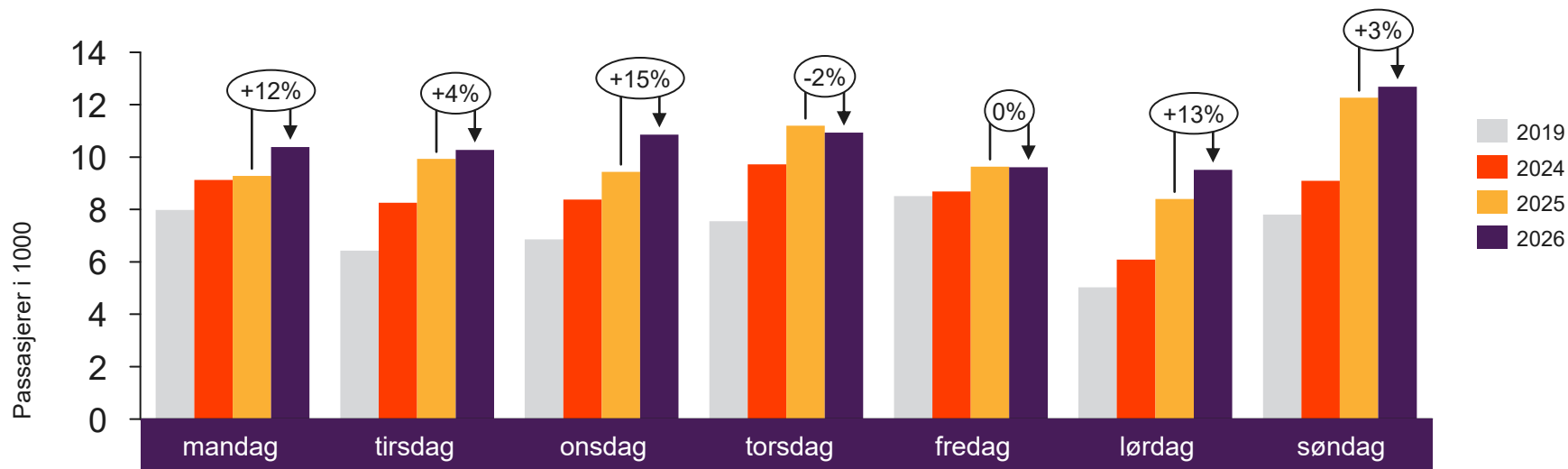


Passasjerer TRD, innland per uke

Endringen måles mot samme uke i fjor



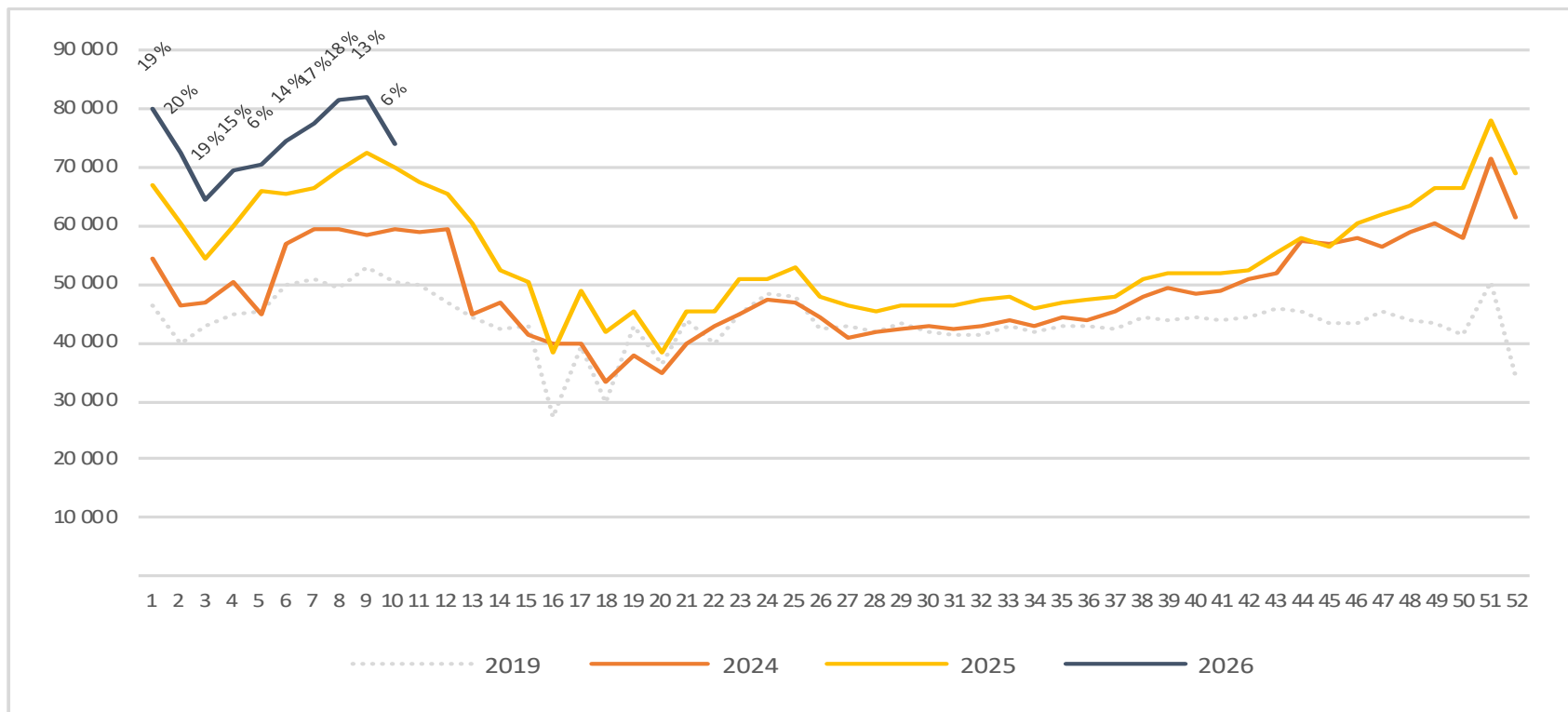
Passasjerer TOS, totalt per dag uke 10



	mandag	tirsdag	onsdag	torsdag	fredag	lørdag	søndag
2019	7 978	6 434	6 857	7 556	8 506	5 035	7 810
2024	9 128	8 258	8 381	9 727	8 684	6 082	9 094
2025	9 285	9 927	9 441	11 199	9 637	8 405	12 264
2026	10 382	10 279	10 860	10 930	9 613	9 511	12 687

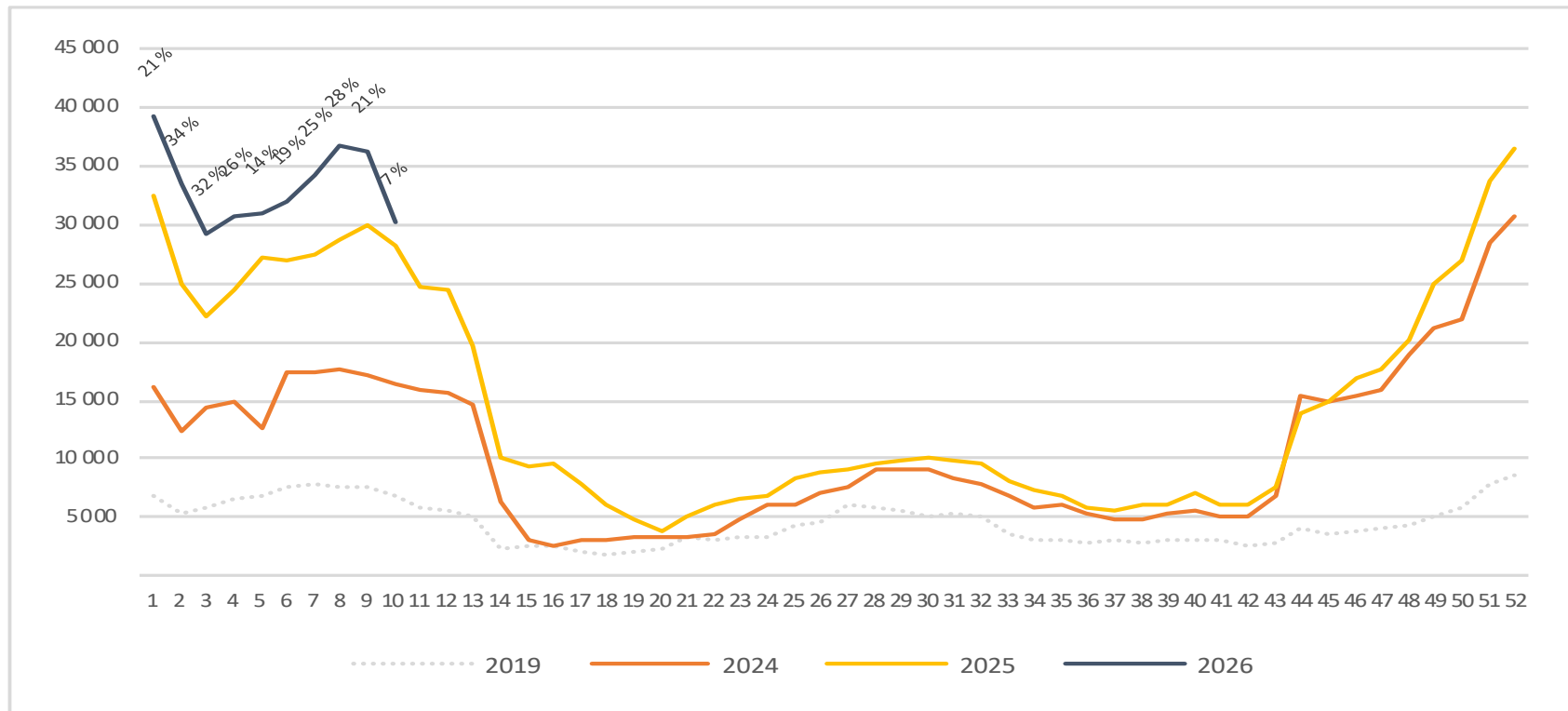
Passasjerer TOS, totalt per uke

Endringen måles mot samme uke i fjor



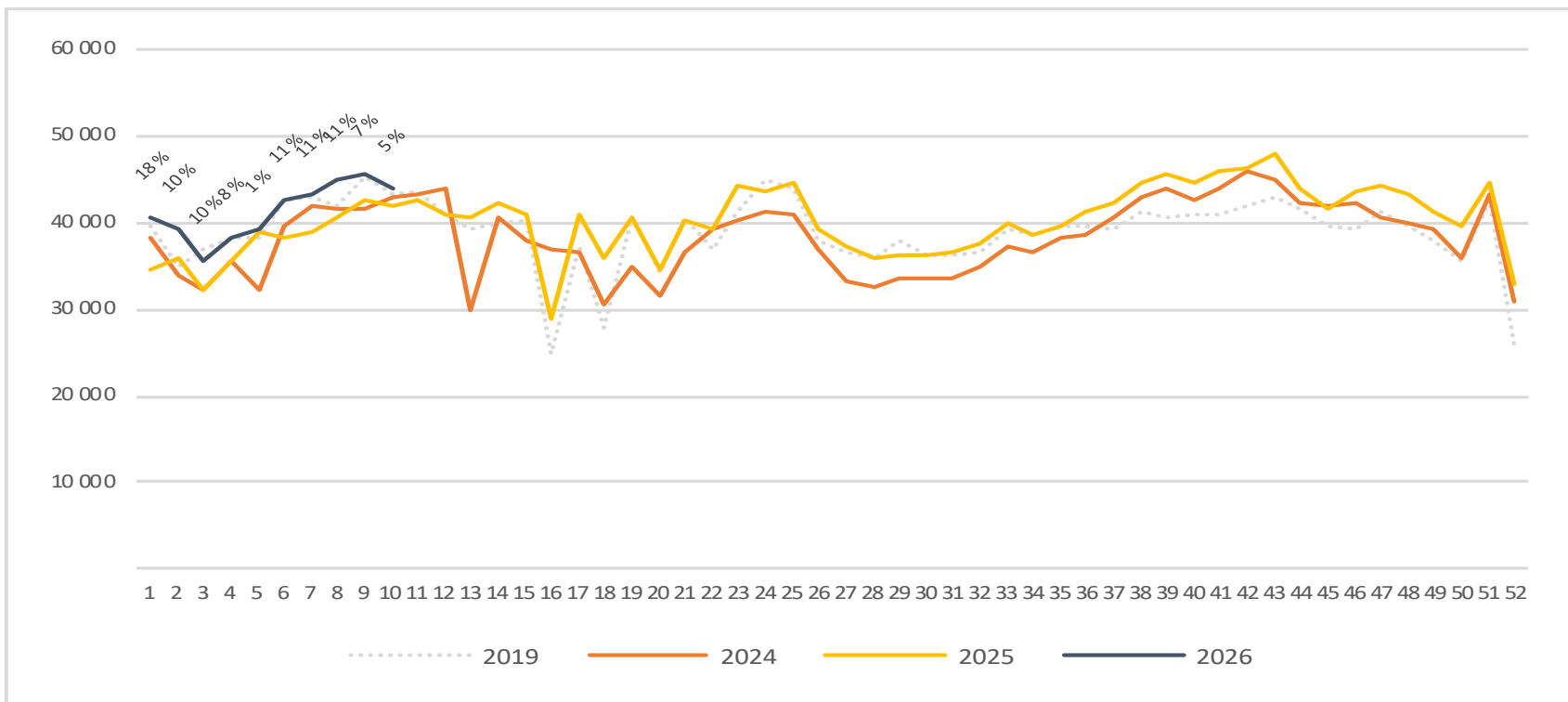
Passasjerer TOS, utland per uke

Endringen måles mot samme uke i fjor



Passasjerer TOS, innland per uke

Endringen måles mot samme uke i fjor



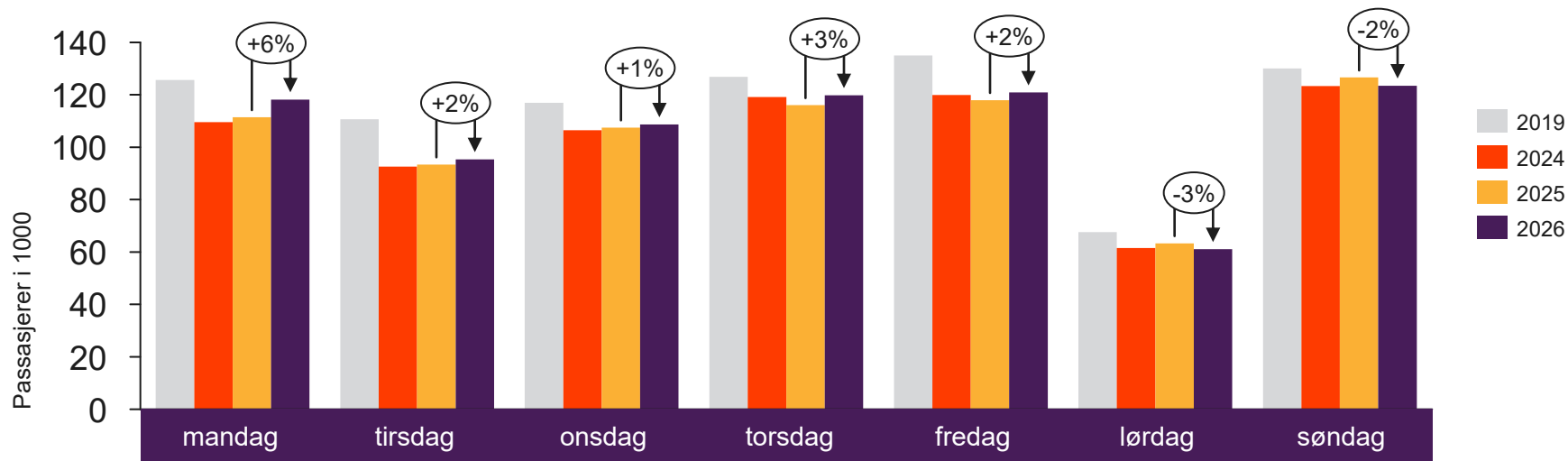


[Return to content
page](#)

De 4 største flyplassene totalt

Inneholder tall for flyplassene i Oslo, Bergen, Stavanger og Trondheim

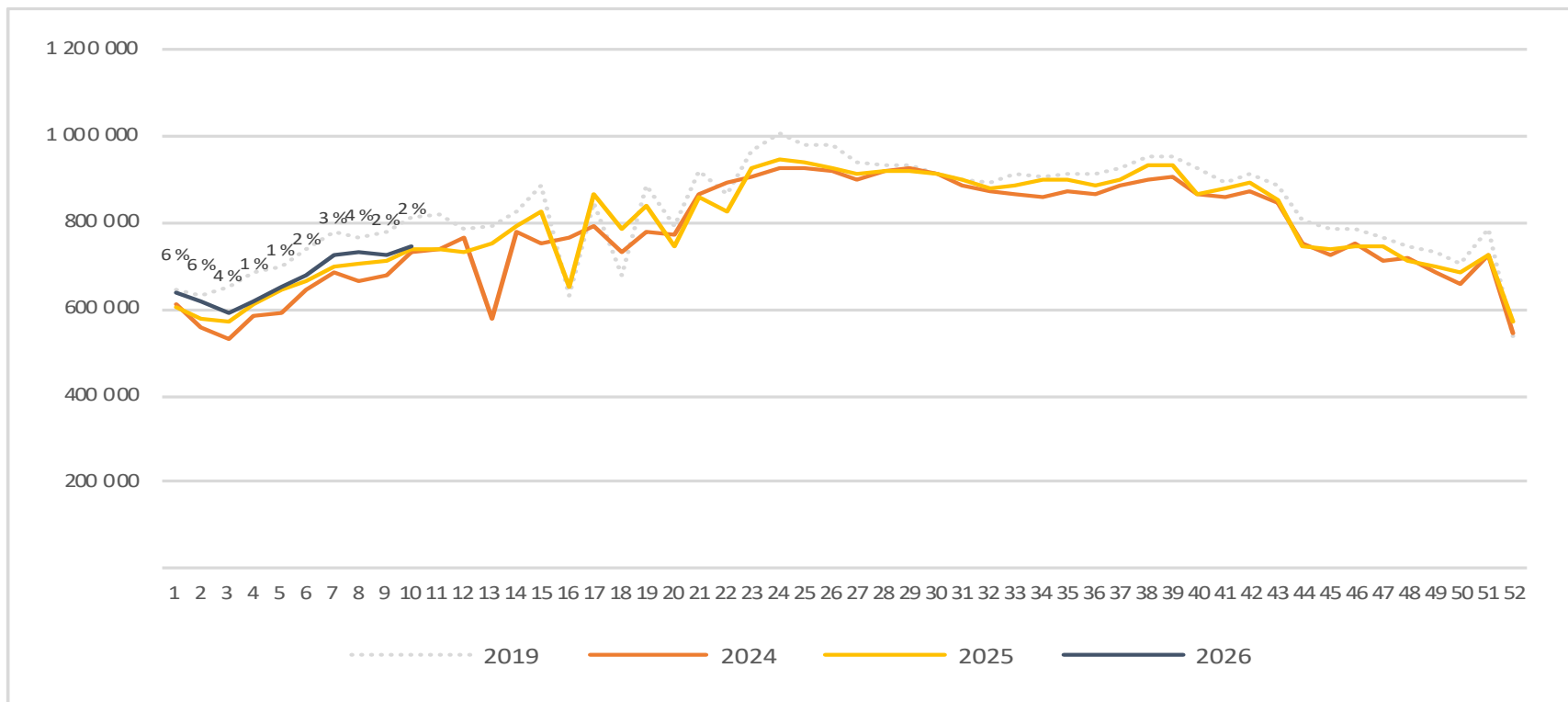
Passasjerer på de 4 største flyplassene, totalt per dag uke 10



	mandag	tirsdag	onsdag	torsdag	fredag	lørdag	søndag
2019	125 692	110 692	116 903	126 899	135 025	67 630	130 043
2024	109 546	92 586	106 510	119 196	119 898	61 534	123 334
2025	111 437	93 391	107 470	116 053	117 956	63 295	126 599
2026	118 151	95 355	108 701	119 859	120 861	61 096	123 469

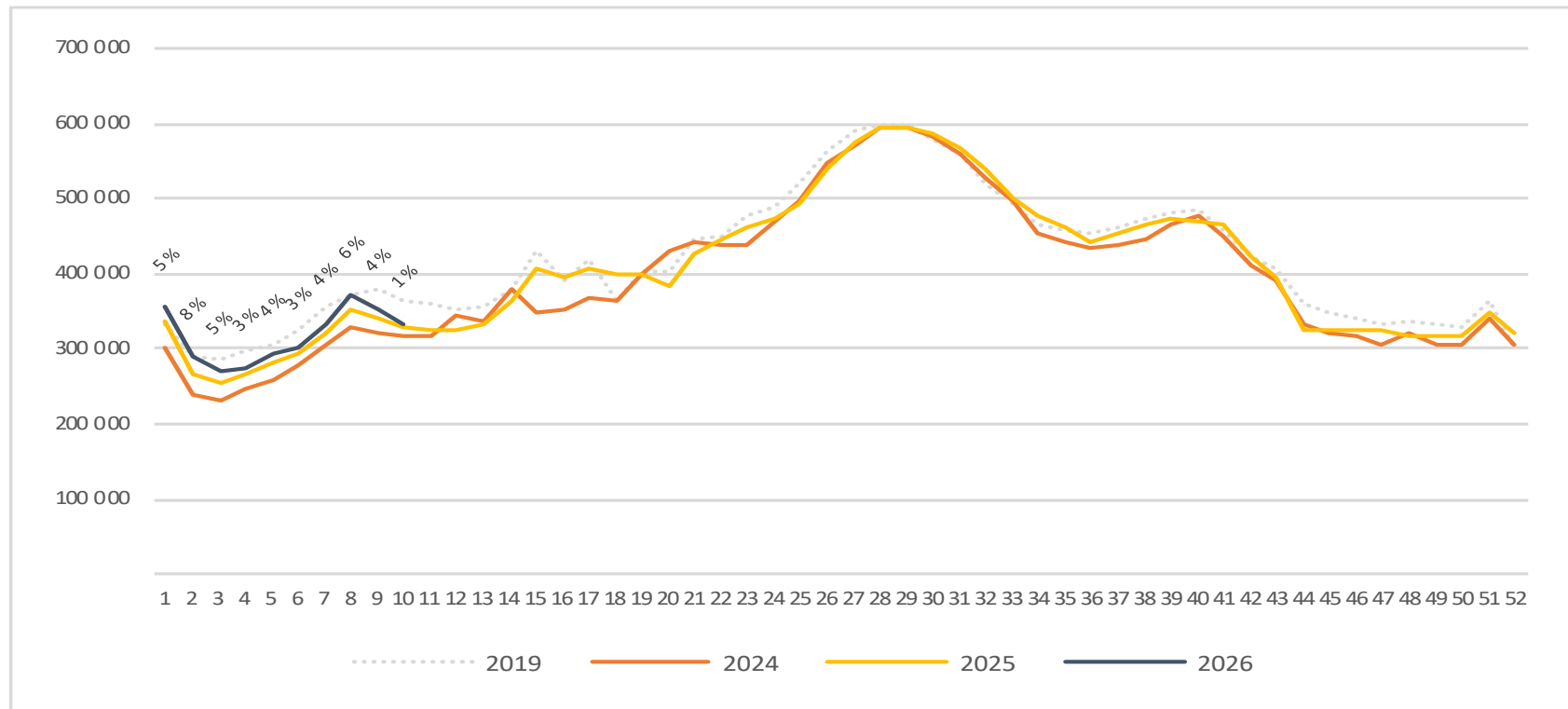
Passasjerer på de 4 største flyplassene, totalt per uke

Endringen måles mot samme uke i fjor



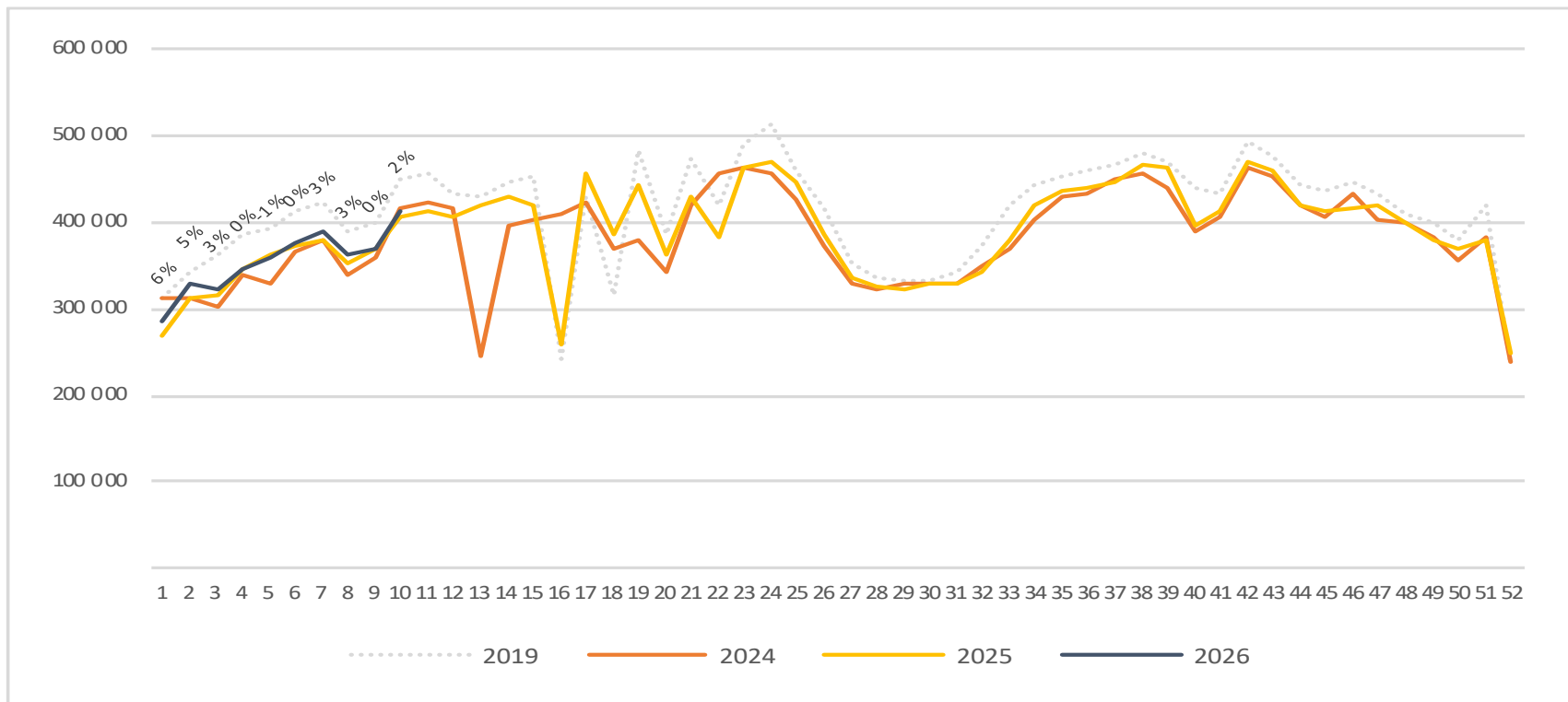
Passasjerer på de 4 største flyplassene, utland per uke

Endringen måles mot samme uke i fjor



Passasjerer på de 4 største flyplassene, innland per uke

Endringen måles mot samme uke i fjor



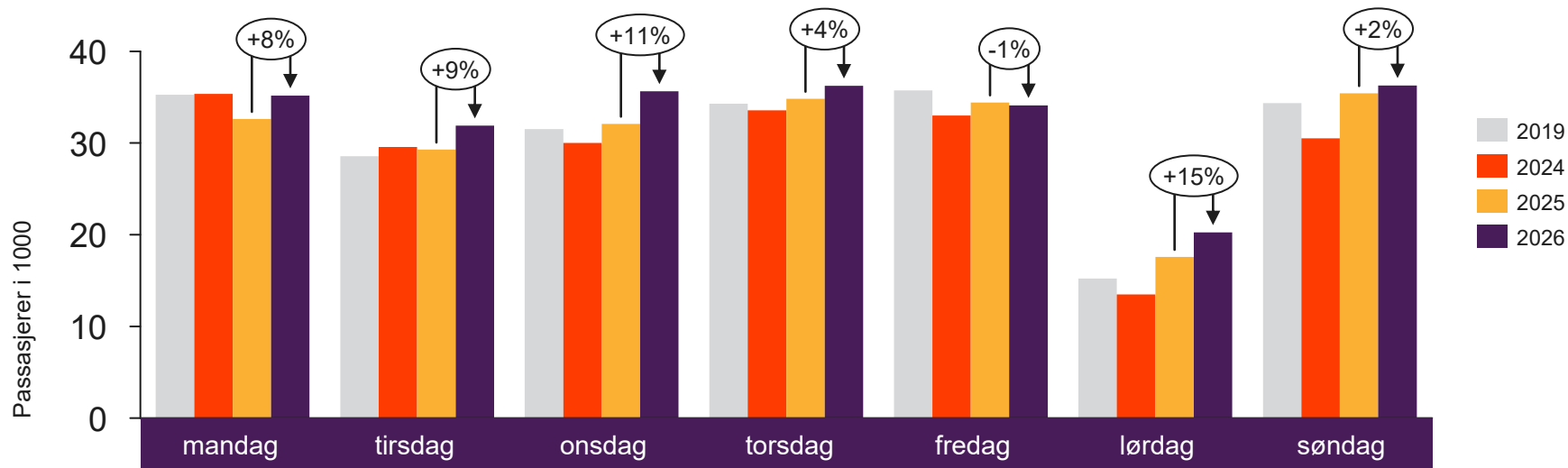


[Return to content page](#)

Regionale og lokale flyplasser

Inneholder tall for flyplassene Alta, Andenes, Bardufoss, Berlevåg, Bodø, Brønnøysund, Båtsfjord, Florø, Førde, Hammerfest, Harstad/Narvik, Hasvik, Honningsvåg, Kirkenes, Kristiansand, Kristiansund, Lakselv, Leknes, Mehamn, Mo i Rana, Molde, Mosjøen, Namsos, Røros, Rørvik, Røst, Sandane, Sandnessjøen, Sogndal, Stokmarknes, Svalbard, Svolvær, Sørkjosen, Tromsø, Vadsø, Vardø, Værøy, Ørsta-Volda og Ålesund

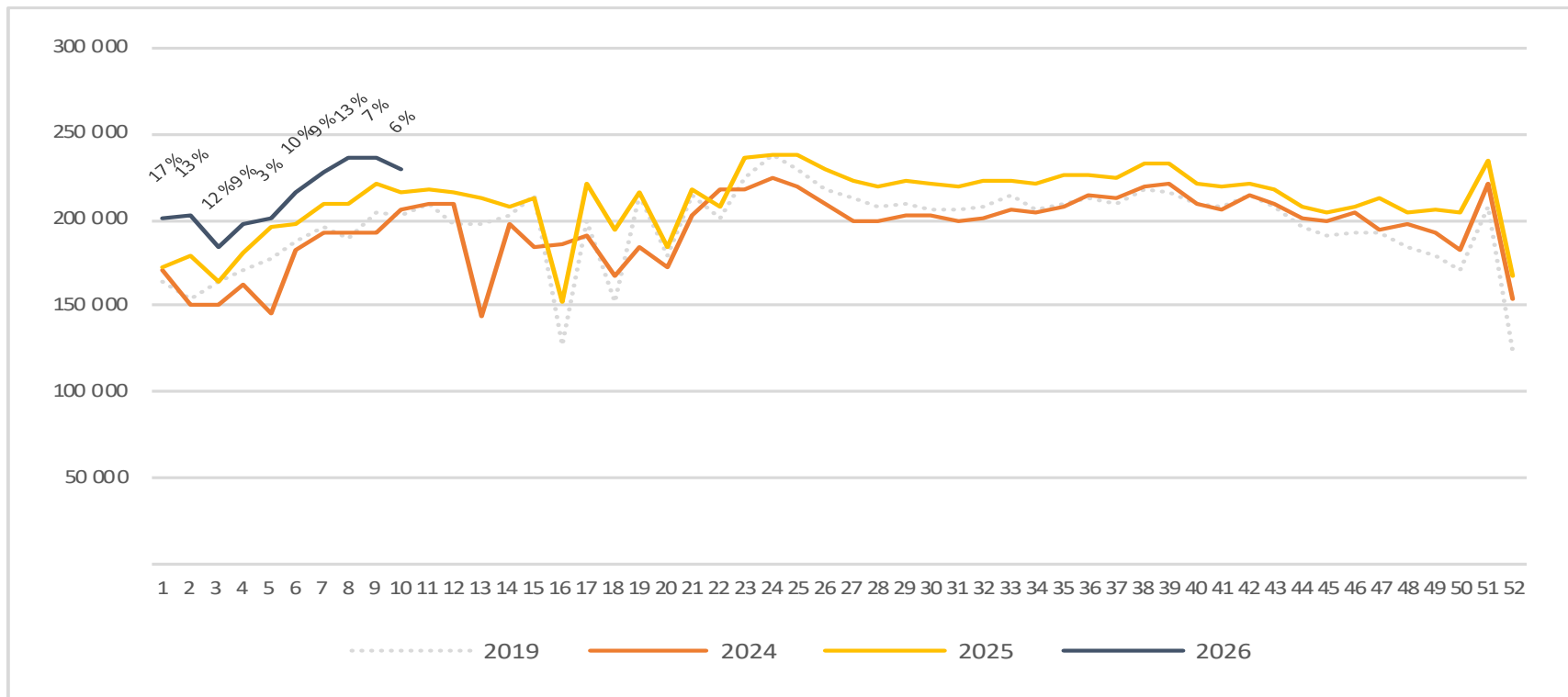
Passasjerer på de regionale og lokale flyplassene, totalt per dag uke 10



	mandag	tirsdag	onsdag	torsdag	fredag	lørdag	søndag
2019	35 258	28 582	31 512	34 298	35 758	15 222	34 350
2024	35 371	29 574	30 002	33 563	33 013	13 484	30 511
2025	32 633	29 291	32 092	34 832	34 416	17 585	35 433
2026	35 166	31 908	35 638	36 251	34 118	20 252	36 279

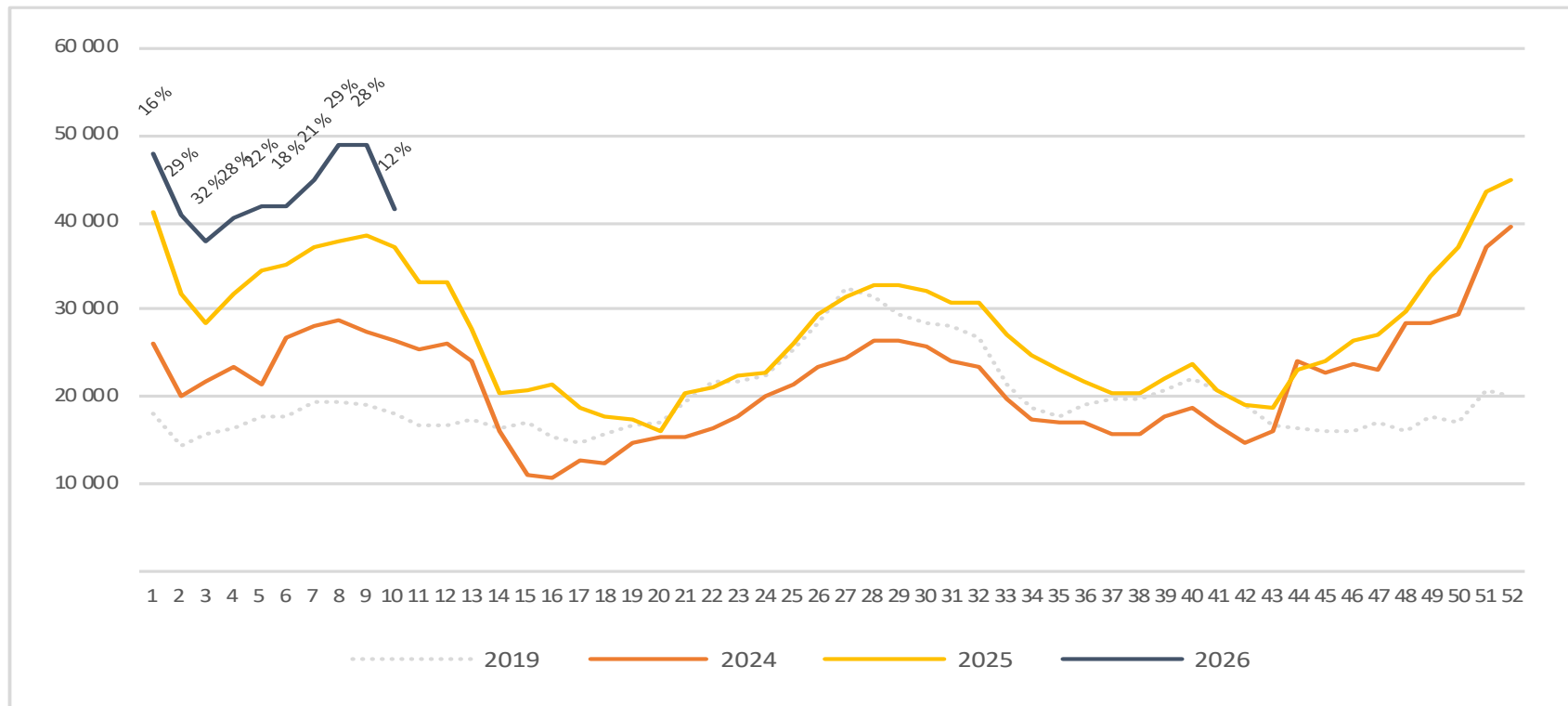
Passasjerer på de regionale og lokale flyplassene, totalt per uke

Endringen måles mot samme uke i fjor



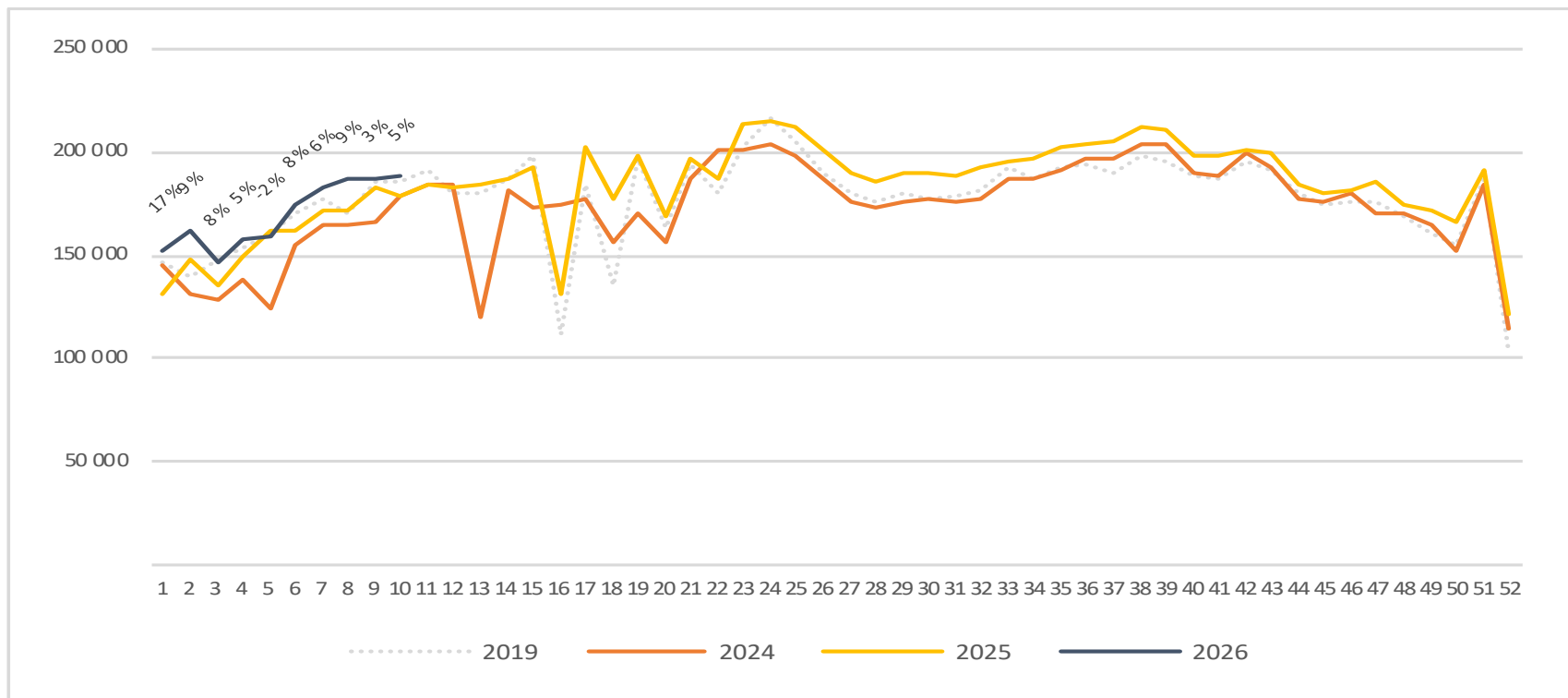
Passasjerer på de regionale og lokale flyplassene, utland per uke

Endringen måles mot samme uke i fjor



Passasjerer på de regionale og lokale flyplassene, innland per uke

Endringen måles mot samme uke i fjor



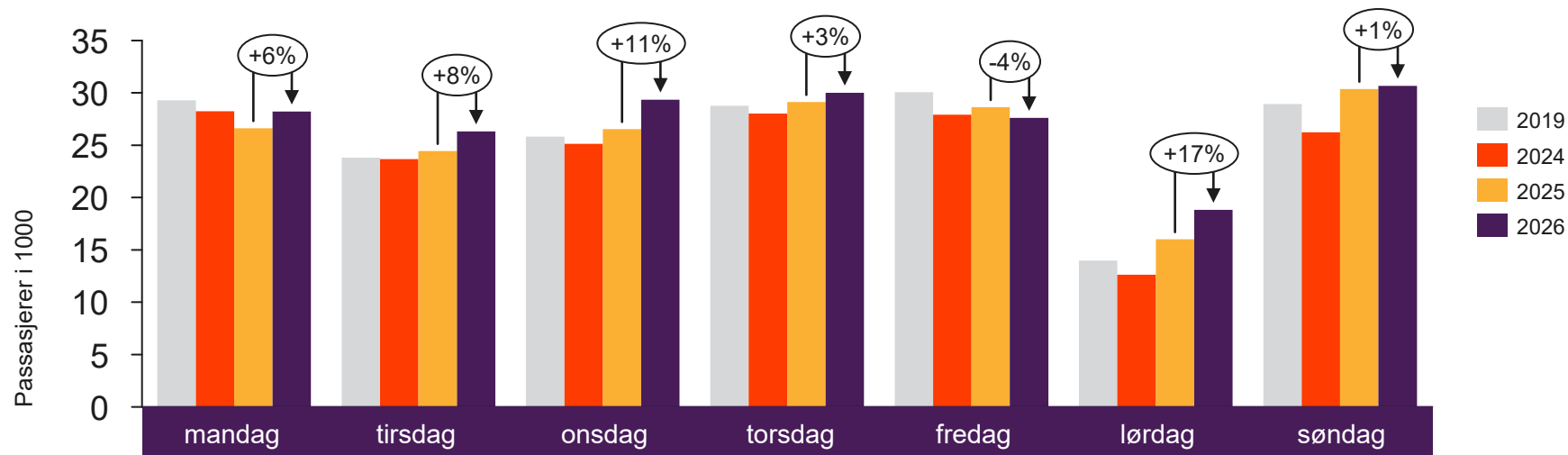


[Return to content
page](#)

Regionale flyplasser

Inneholder tall for flyplassene Alta, Bodø, Harstad/Narvik, Kirkenes, Kristiansand, Kristiansund, Molde, Svalbard, Tromsø og Ålesund

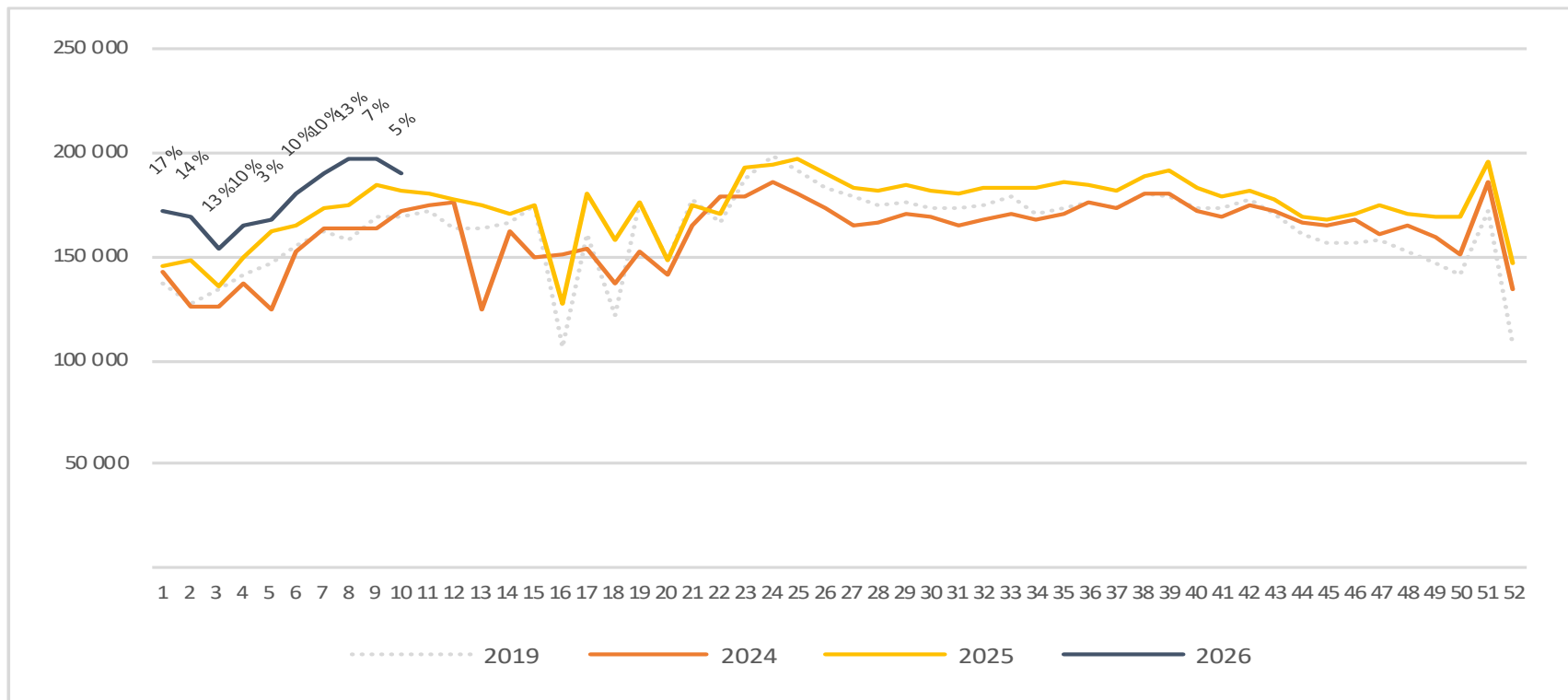
Passasjerer regionale flyplasser, totalt per dag uke 10



2019	29 289	23 824	25 810	28 782	30 075	13 968	28 936
2024	28 236	23 662	25 127	28 031	27 907	12 620	26 229
2025	26 631	24 440	26 535	29 120	28 643	16 017	30 368
2026	28 207	26 306	29 341	30 021	27 604	18 813	30 675

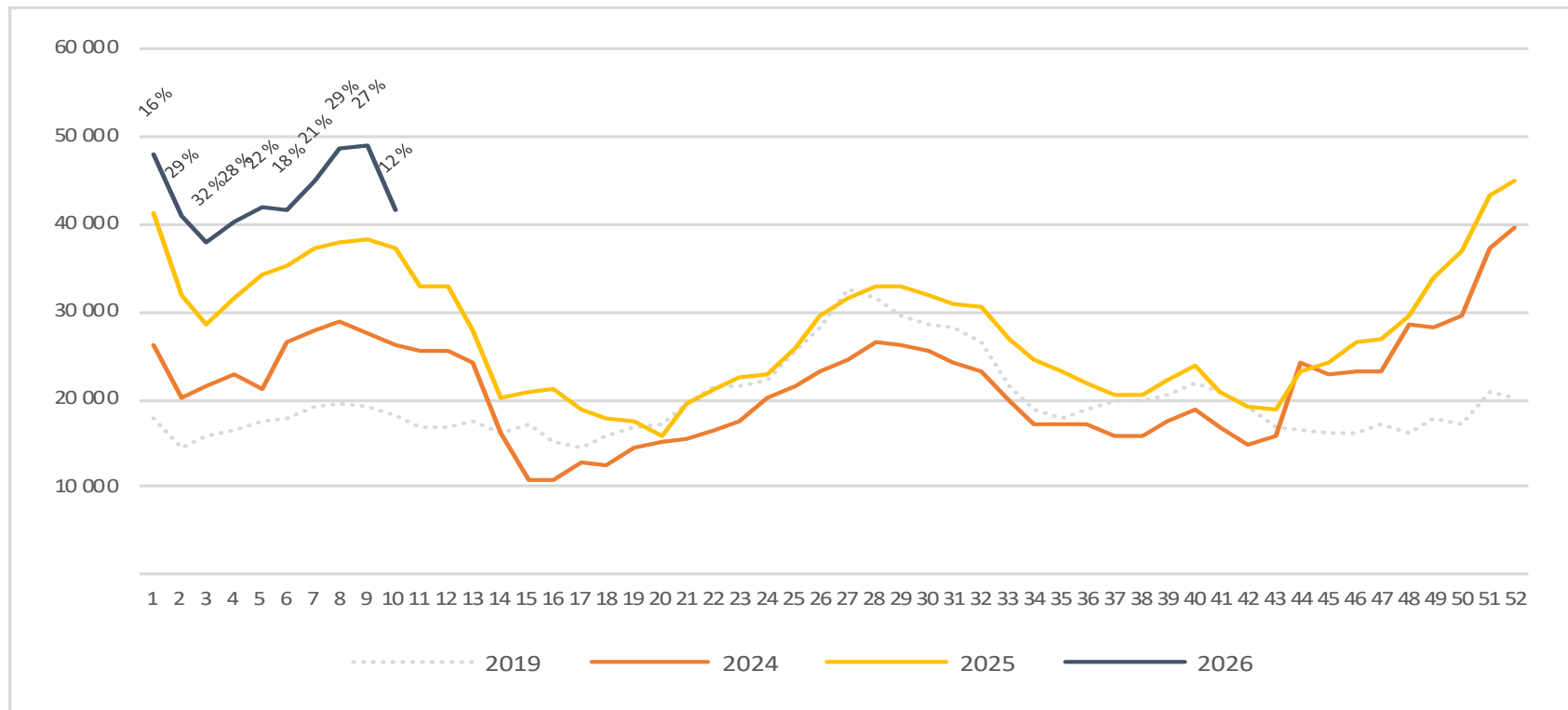
Passasjerer regionale flyplasser, totalt per uke

Endringen måles mot samme uke i fjor



Passasjerer regionale flyplasser, utland per uke

Endringen måles mot samme uke i fjor



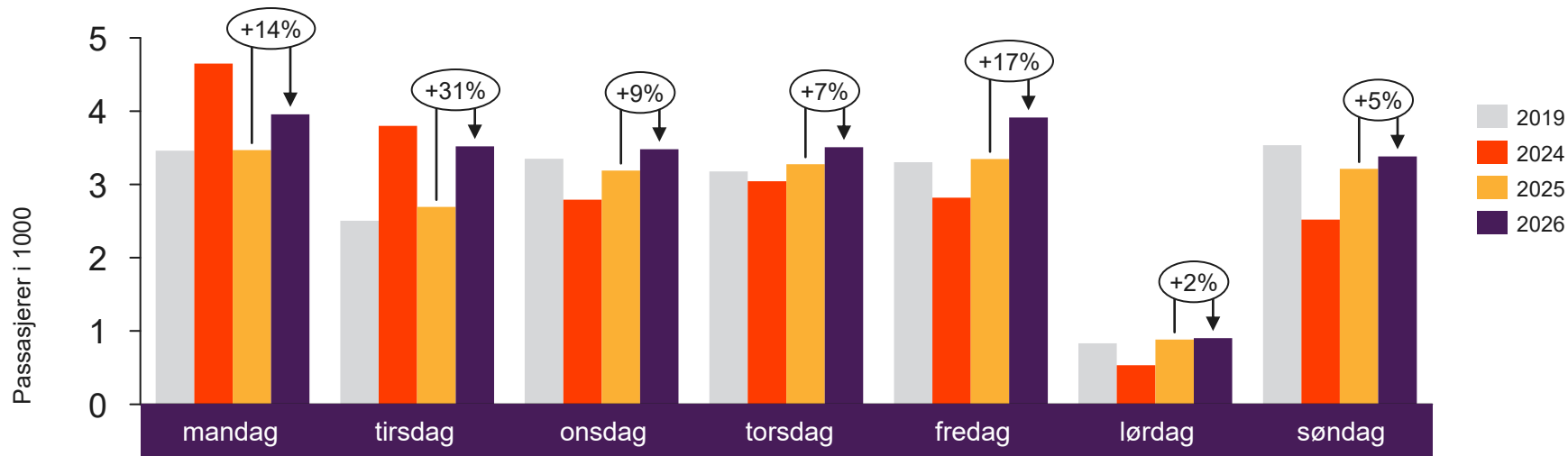


[Return to content
page](#)

Lokale flyplasser i Trøndelag og Nordland

Inneholder tall for flyplassene Andenes, Bardufoss, Brønnøysund, Leknes, Mo i Rana, Mosjøen, Namsos, Rørvik, Røst, Sandnessjøen, Stokmarknes, Svolvær og Værøy

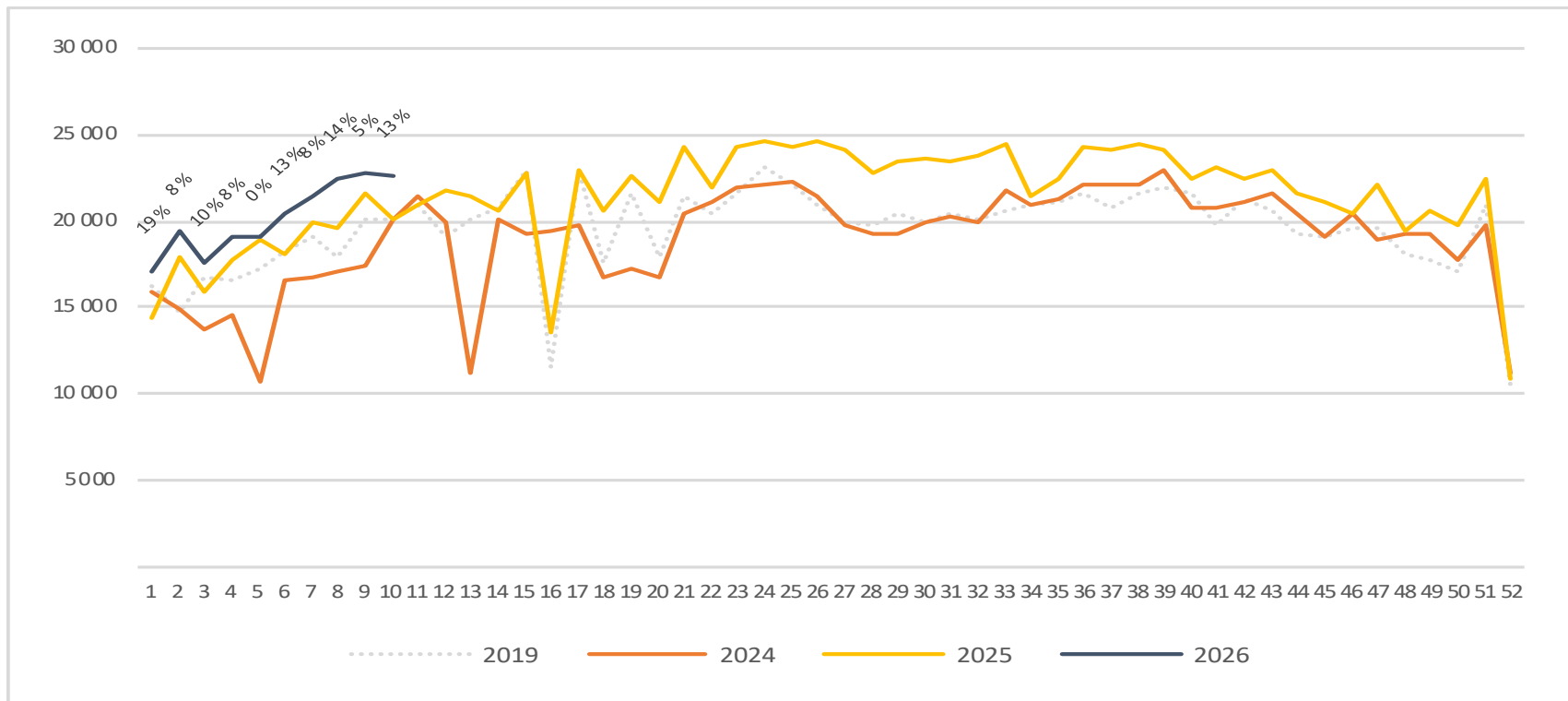
Passasjerer lokale flyplasser i Trøndelag og Nordland, totalt per dag uke 10



	mandag	tirsdag	onsdag	torsdag	fredag	lørdag	søndag
2019	3 460	2 503	3 349	3 177	3 304	834	3 534
2024	4 650	3 798	2 792	3 043	2 820	535	2 522
2025	3 469	2 693	3 189	3 275	3 347	885	3 211
2026	3 958	3 520	3 482	3 509	3 913	902	3 383

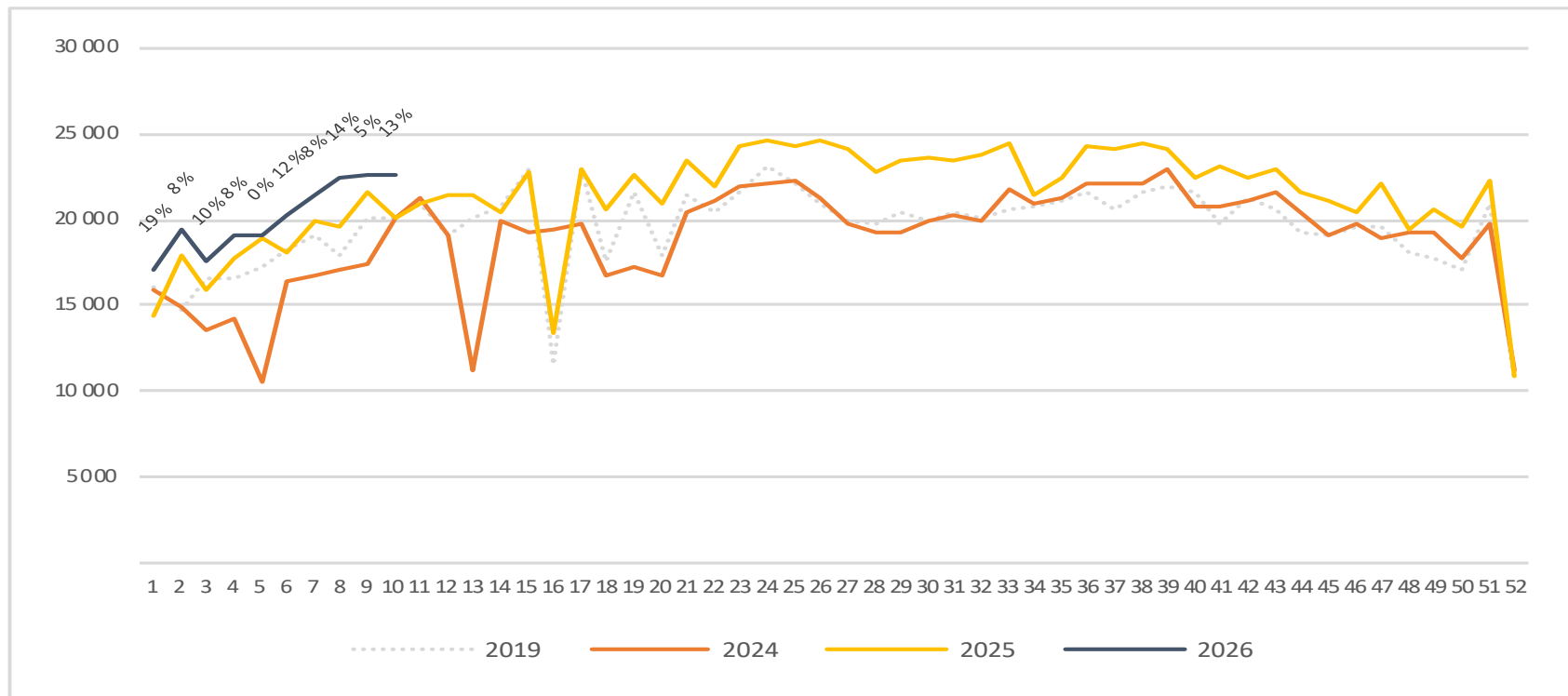
Passasjerer lokale flyplasser i Trøndelag og Nordland, totalt per uke

Endringen måles mot samme uke i fjor



Passasjerer lokale flyplasser i Trøndelag og Nordland, innland per uke

Endringen måles mot samme uke i fjor



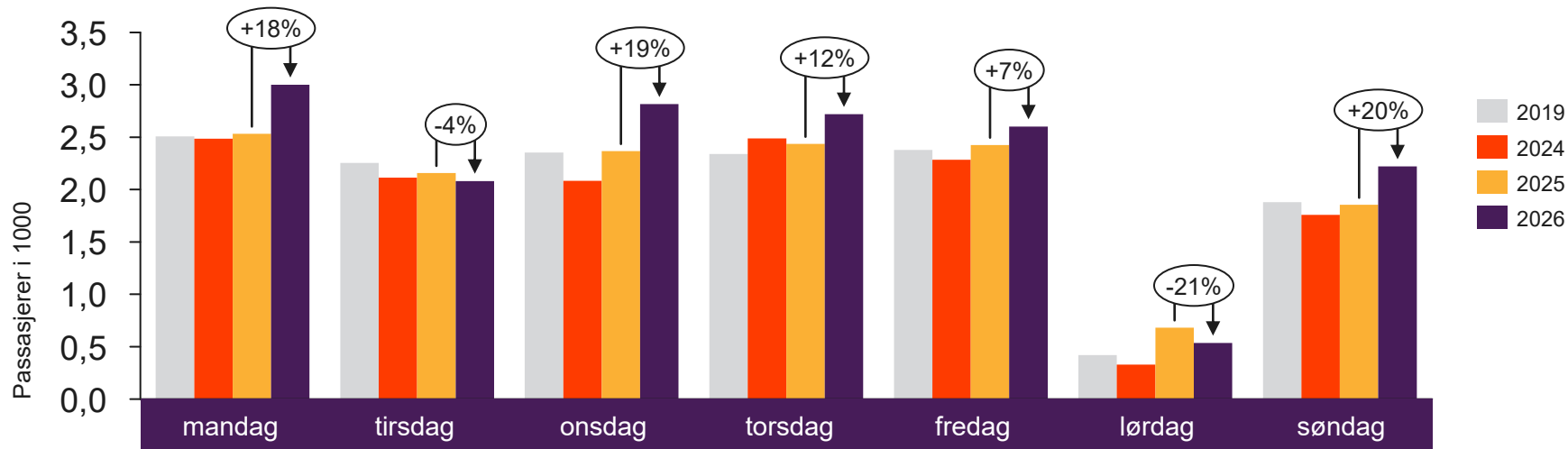


[Return to content
page](#)

Lokale flyplasser på Vestlandet og i Troms og Finnmark

Inneholder tall for flyplassene Berlevåg, Båtsfjord, Florø, Førde, Hammerfest, Hasvik, Honningsvåg, Lakselv, Mehamn, Røros, Sandane, Sogndal, Sørkjosen, Vadsø, Vardø og Ørsta-Volda

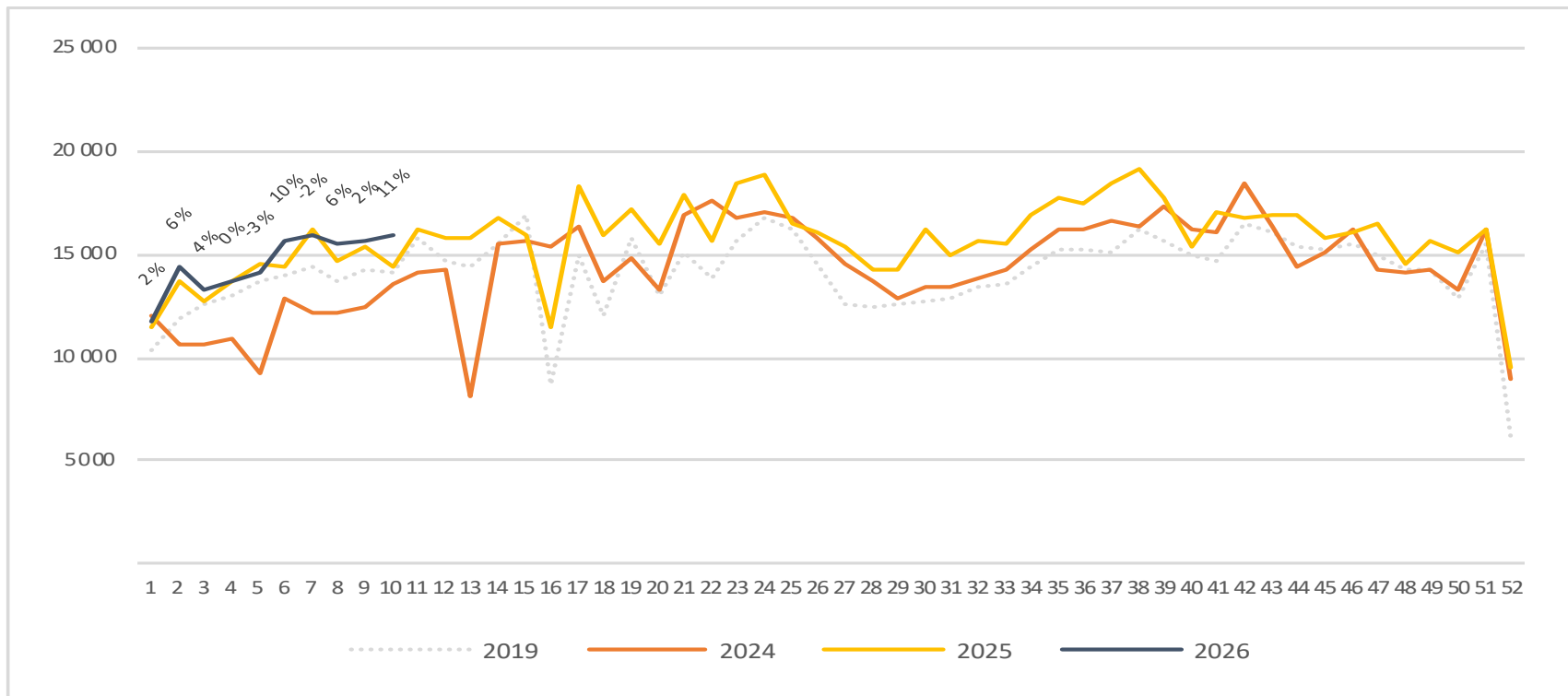
Passasjerer lokale flyplasser på Vestlandet og i Troms og Finnmark, totalt per dag uke 10



	mandag	tirsdag	onsdag	torsdag	fredag	lørdag	søndag
2019	2 509	2 255	2 353	2 339	2 379	420	1 880
2024	2 485	2 114	2 083	2 489	2 286	329	1 760
2025	2 533	2 158	2 368	2 437	2 426	683	1 854
2026	3 001	2 082	2 815	2 721	2 601	537	2 221

Passasjerer lokale flyplasser på Vestlandet og i Troms og Finnmark, totalt per uke

Endringen måles mot samme uke i fjor



Passasjerer lokale flyplasser på Vestlandet og i Troms og Finnmark, innland per uke

Endringen måles mot samme uke i fjor

