



Passasjertall per uke

 AVINOR

## Foreløpige tall

- Det tar noe tid før alle passasjertall er rapportert inn. Tallene for foregående uke er derfor foreløpige og kan endre seg. Passasjertallene kan ligge 1-2 % lavere enn endelige tall.
- Tallene er hentet fra SIA, som er Avinors trafikkdatabase.

# Innholdsfortegnelse

- 10 største flyplasser
- Avinor totalt
- Utvalgte flyplasser
- De 4 største flyplassene (OSL, BGO, SVG og TRD)
- Regionale og lokale flyplasser
  - Regionale flyplasser
  - Lokale flyplasser i Trøndelag og Nordland
  - Lokale flyplasser på Vestlandet og i Troms og Finnmark

# Passasjerer på de 10 største flyplassene, totalt uke 9

Flyplass	2019	2024	2025	2026	2026 vs. 2025	
					Endring	Endring %
Oslo	525 303	444 279	465 331	472 883	7 552	2 %
Bergen	101 987	101 796	103 179	109 352	6 173	6 %
Tromsø	52 882	58 651	72 740	82 092	9 352	13 %
Trondheim	80 968	71 896	77 972	75 237	-2 735	-4 %
Stavanger	69 555	62 634	64 228	65 285	1 057	2 %
Bodø	33 538	31 478	35 778	37 531	1 753	5 %
Harstad/Narvik	14 454	15 513	16 009	18 080	2 071	13 %
Ålesund	20 404	17 731	17 731	16 930	-801	-5 %
Kristiansand	18 646	14 258	13 597	14 615	1 018	7 %
Alta	6 726	6 873	7 467	7 814	347	5 %

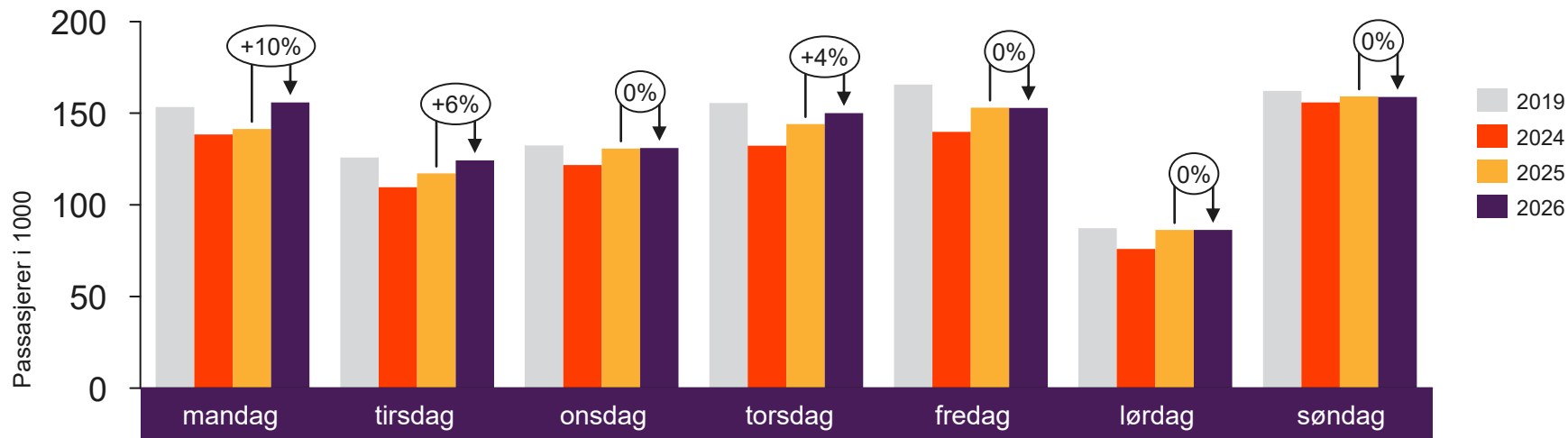


[Return to content  
page](#)

# Avinor totalt

Inneholder tall for alle Avinors flyplasser

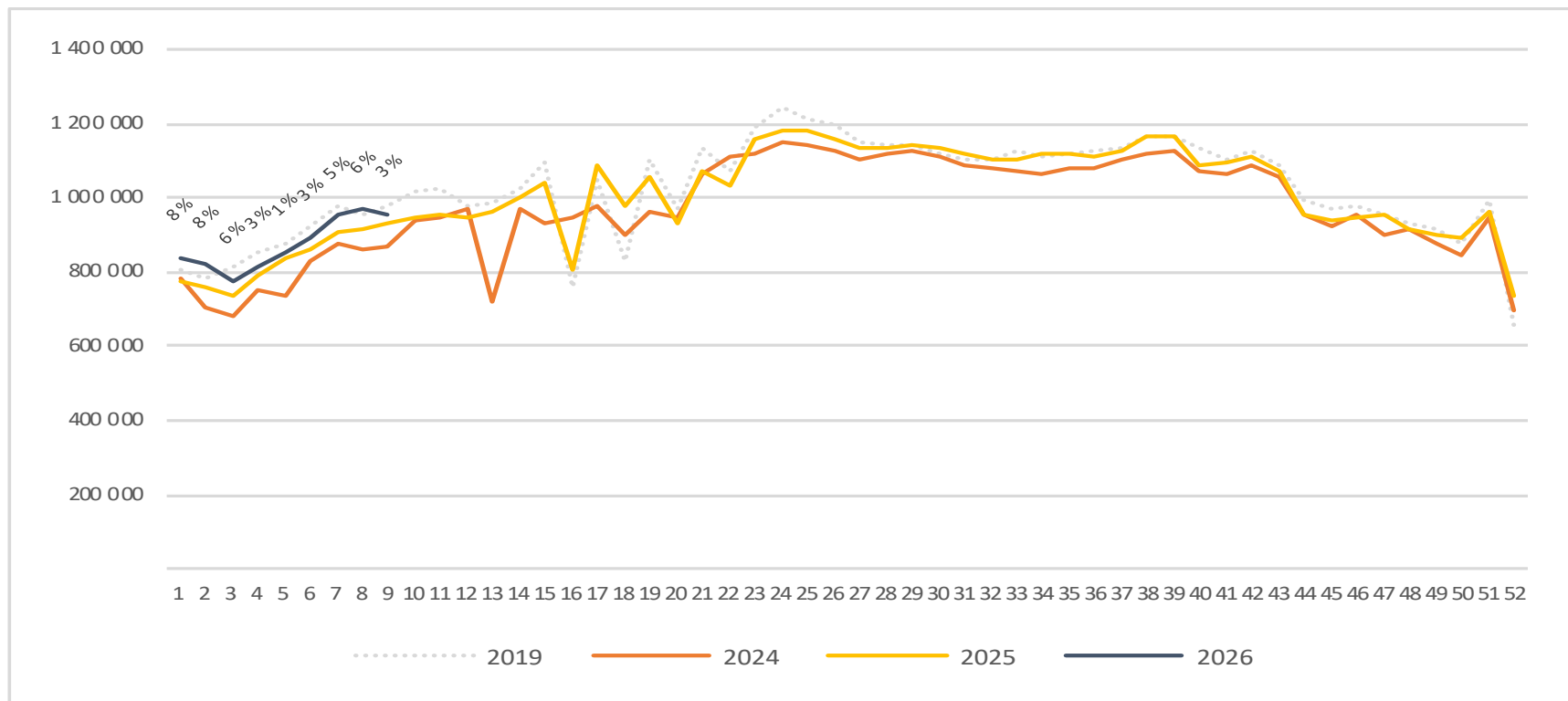
# Passasjerer Avinor, totalt per dag uke 9



	mandag	tirsdag	onsdag	torsdag	fredag	lørdag	søndag
2019	153 446	125 788	132 438	155 566	165 611	87 316	162 162
2024	138 478	109 668	121 739	132 318	139 844	75 941	155 967
2025	141 479	117 112	130 749	144 146	153 082	86 269	159 123
2026	155 825	124 243	131 007	150 057	152 873	86 267	158 867

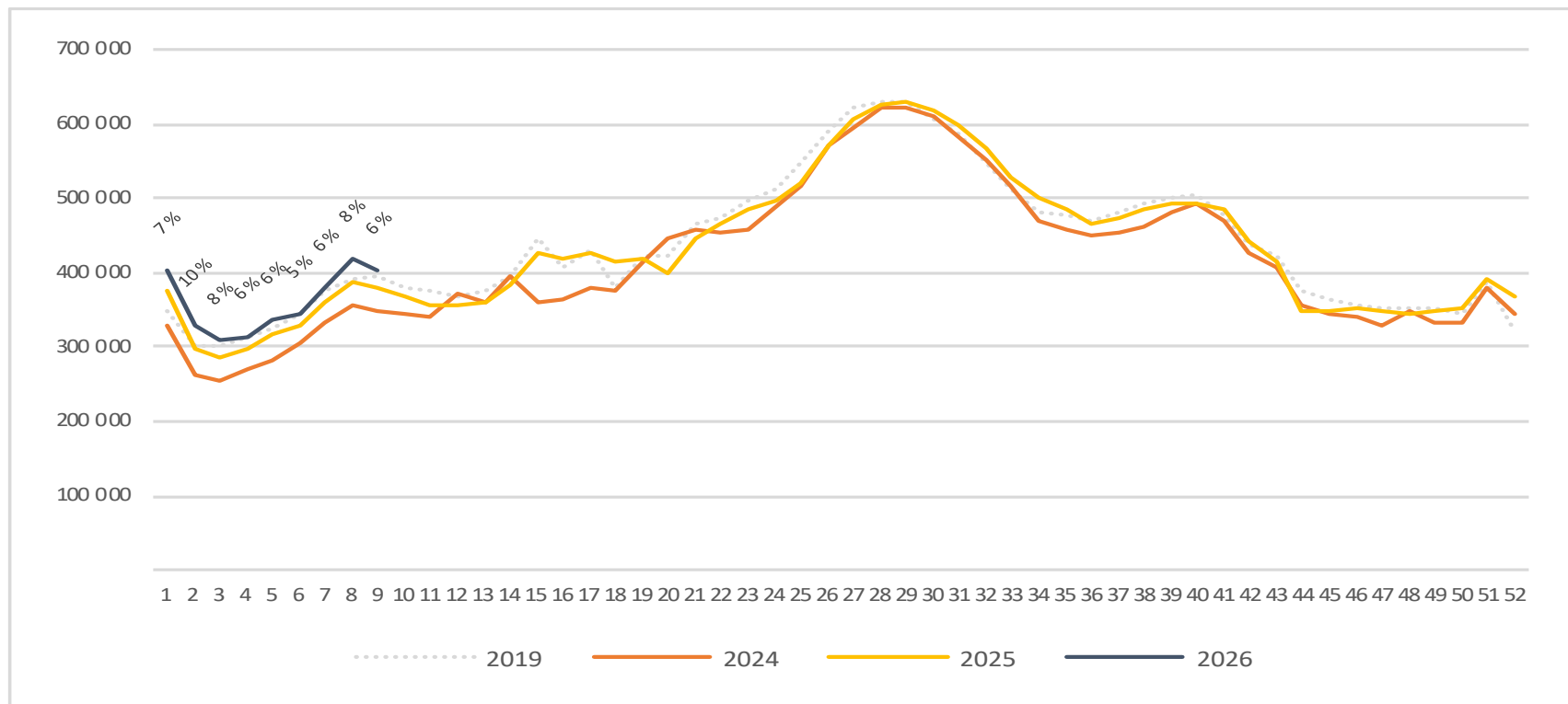
# Passasjerer Avinor, totalt per uke

Endringen måles mot samme uke i fjor



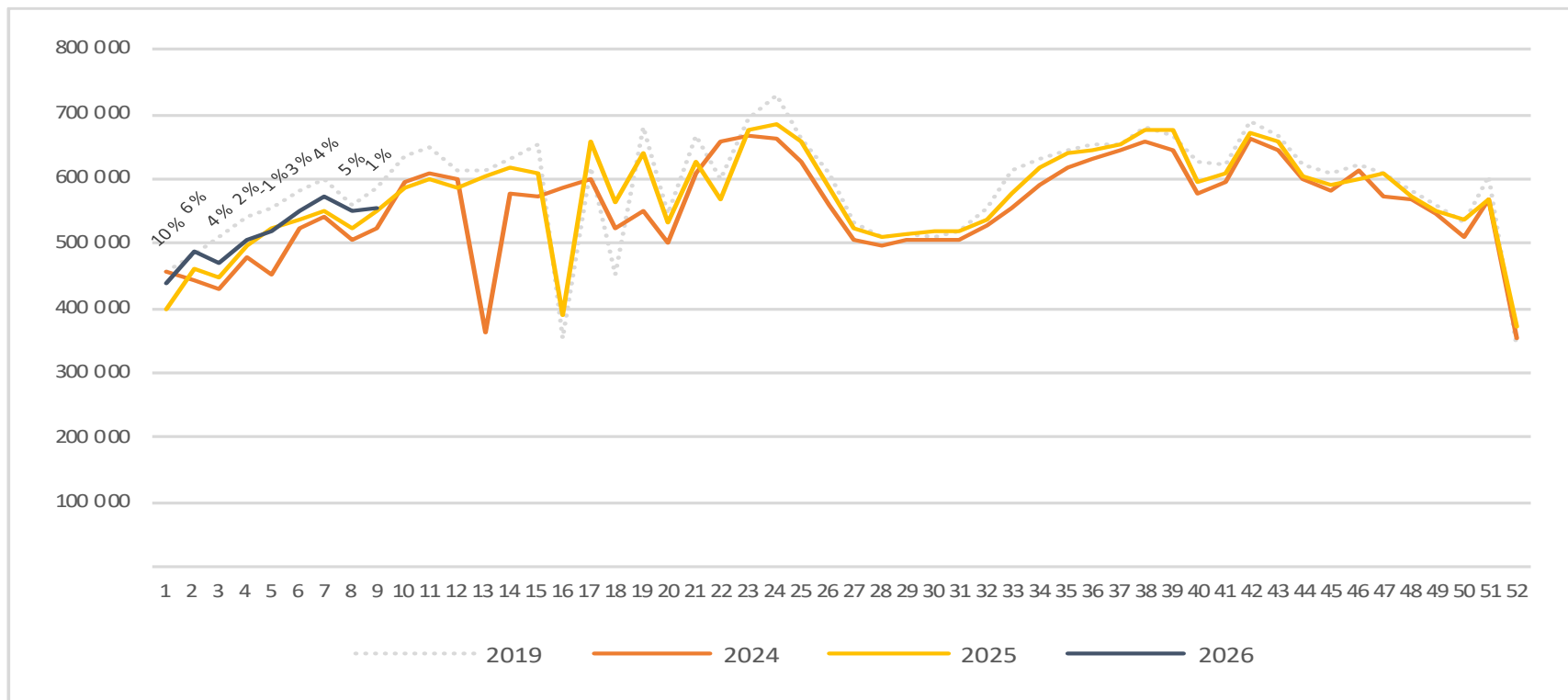
# Passasjerer Avinor, utland per uke

Endringen måles mot samme uke i fjor



# Passasjerer Avinor, innland per uke

Endringen måles mot samme uke i fjor

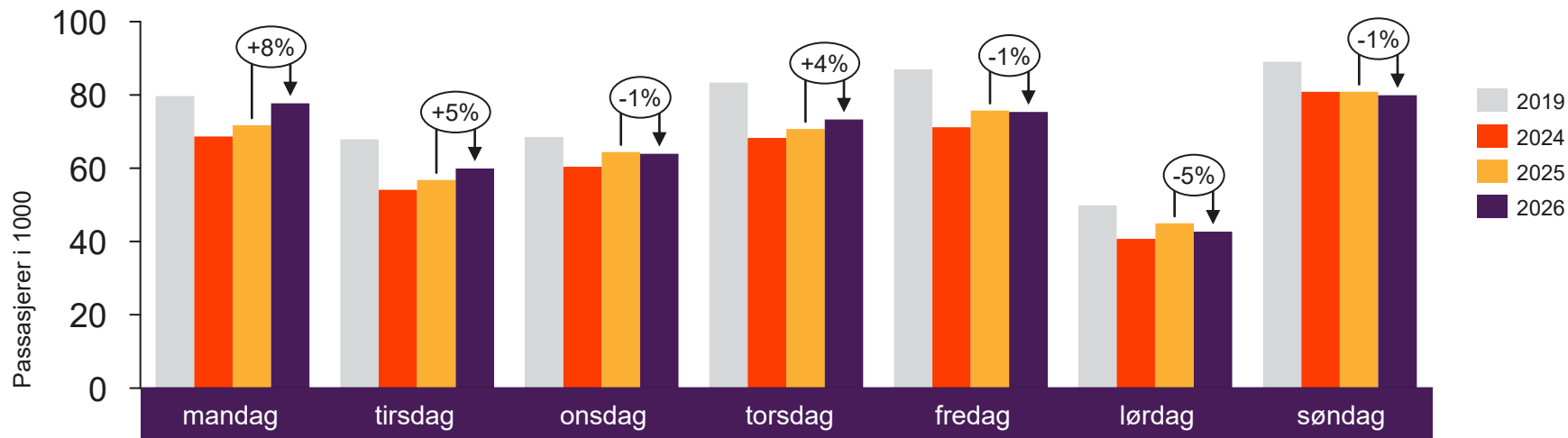




[Return to content page](#)

# Utvalgte flyplasser

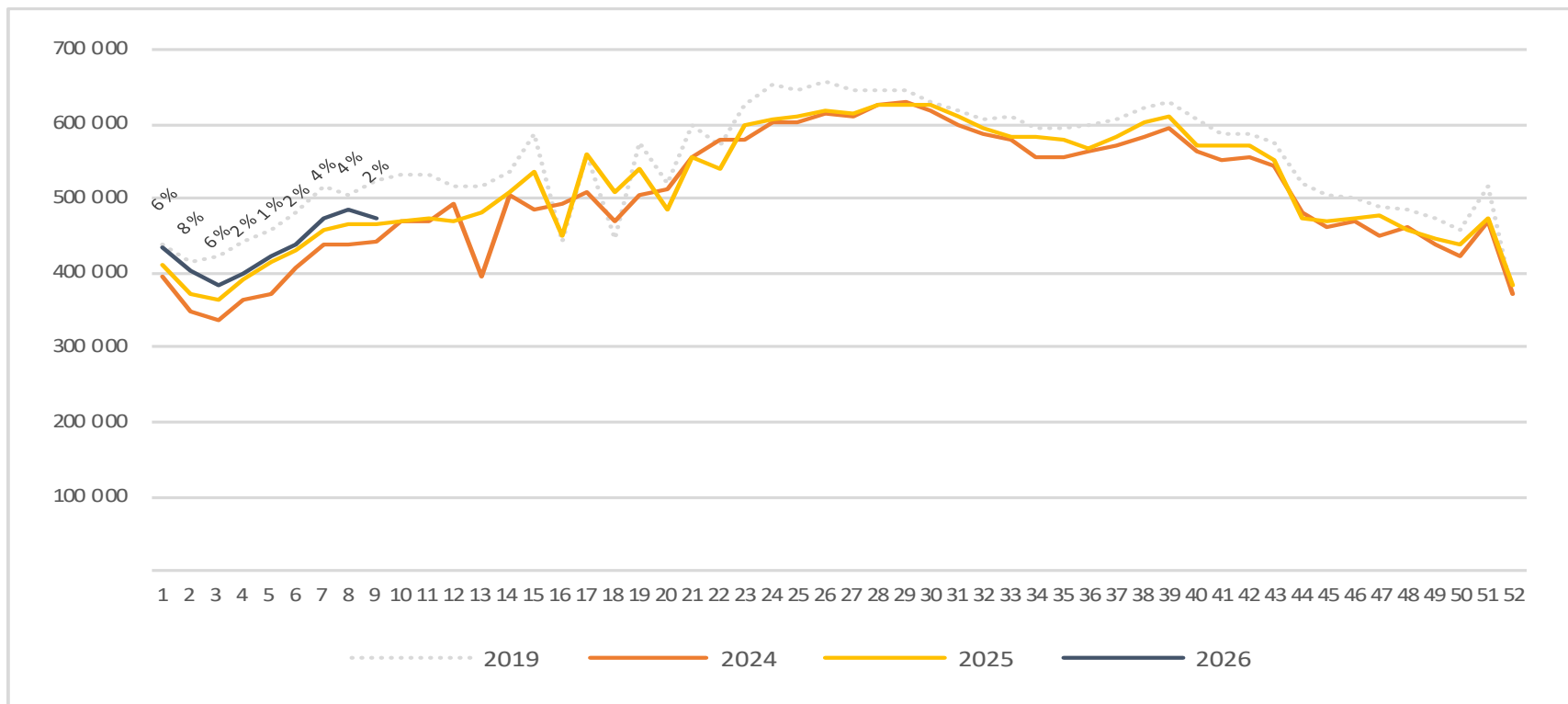
# Passasjerer OSL, totalt per dag uke 9



	mandag	tirsdag	onsdag	torsdag	fredag	lørdag	søndag
2019	79 707	67 878	68 474	83 391	87 009	49 824	89 020
2024	68 645	54 139	60 423	68 298	71 200	40 731	80 843
2025	71 761	56 818	64 399	70 733	75 772	44 954	80 894
2026	77 734	59 898	63 940	73 308	75 356	42 710	79 937

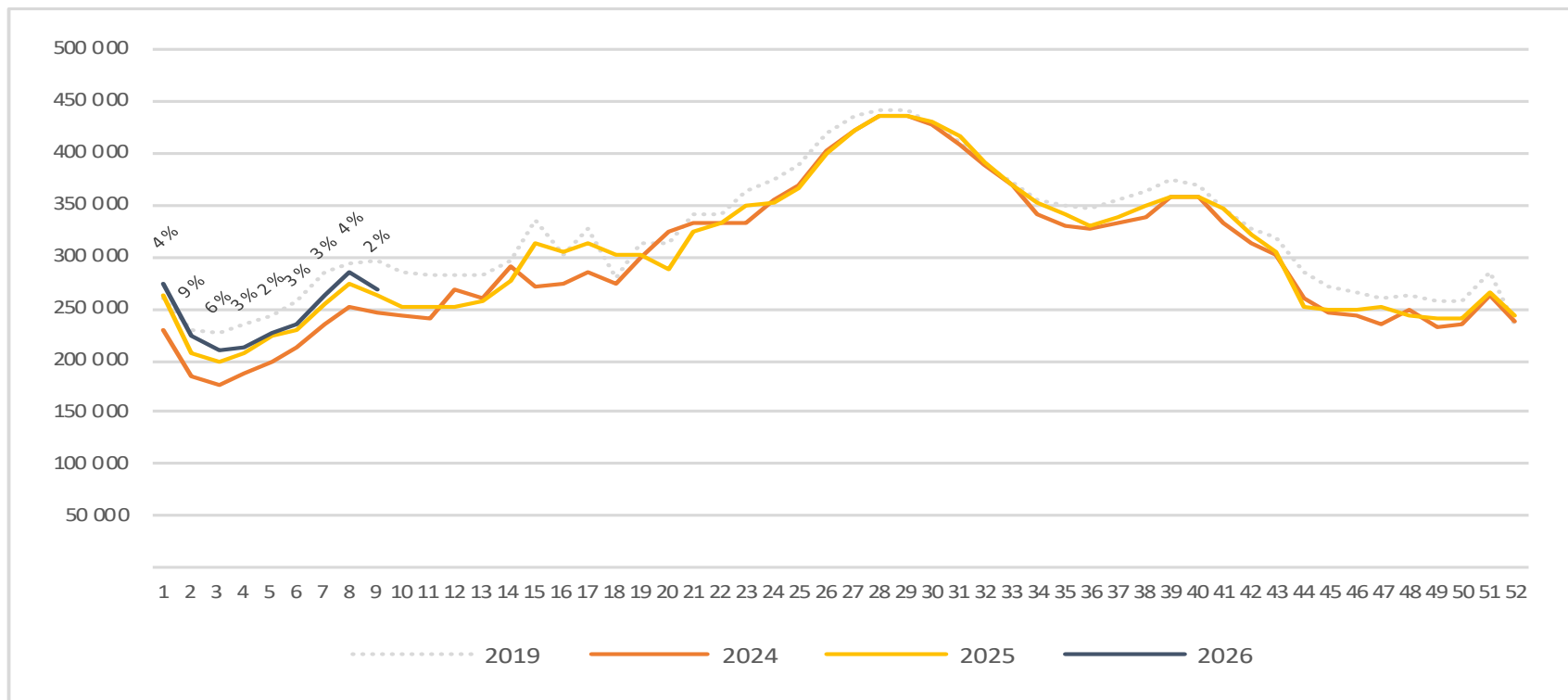
# Passasjerer OSL, totalt per uke

Endringen måles mot samme uke i fjor



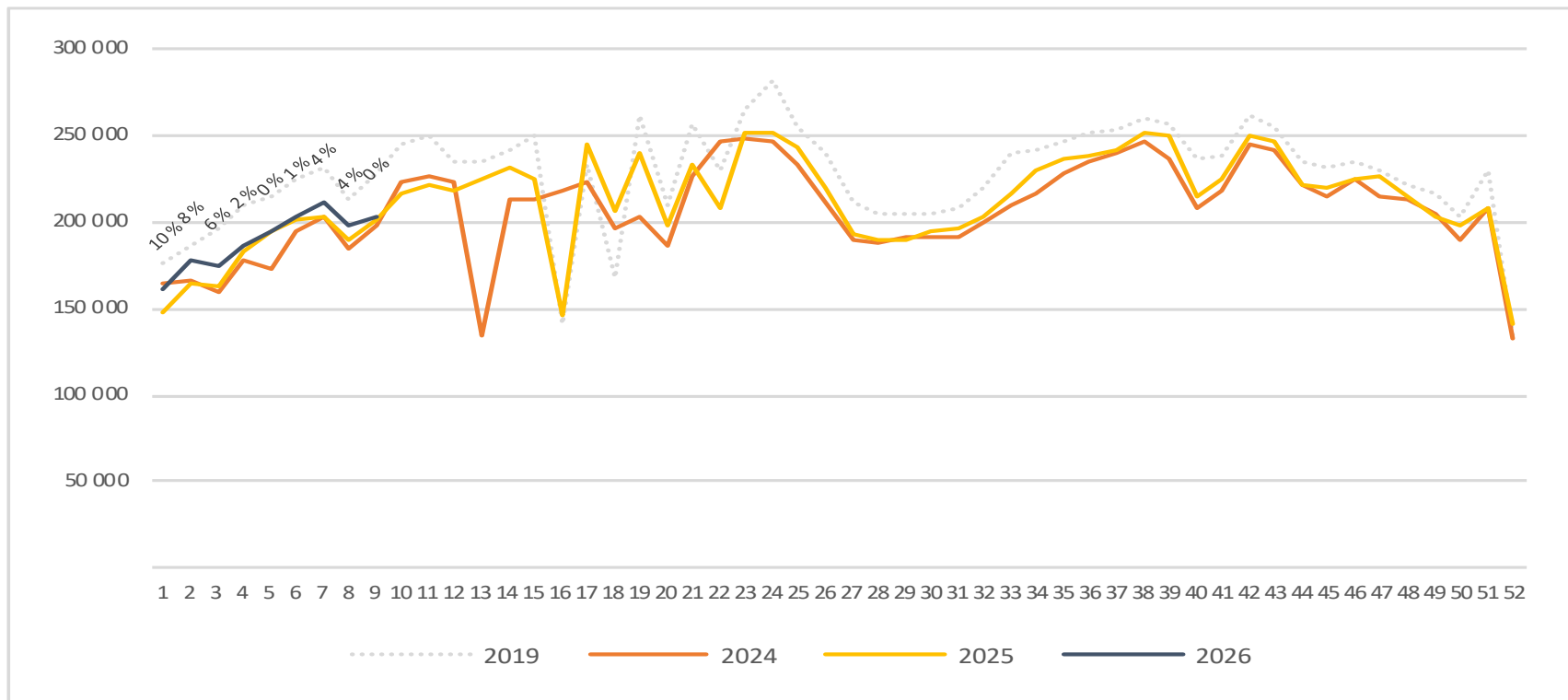
# Passasjerer OSL, utland per uke

Endringen måles mot samme uke i fjor

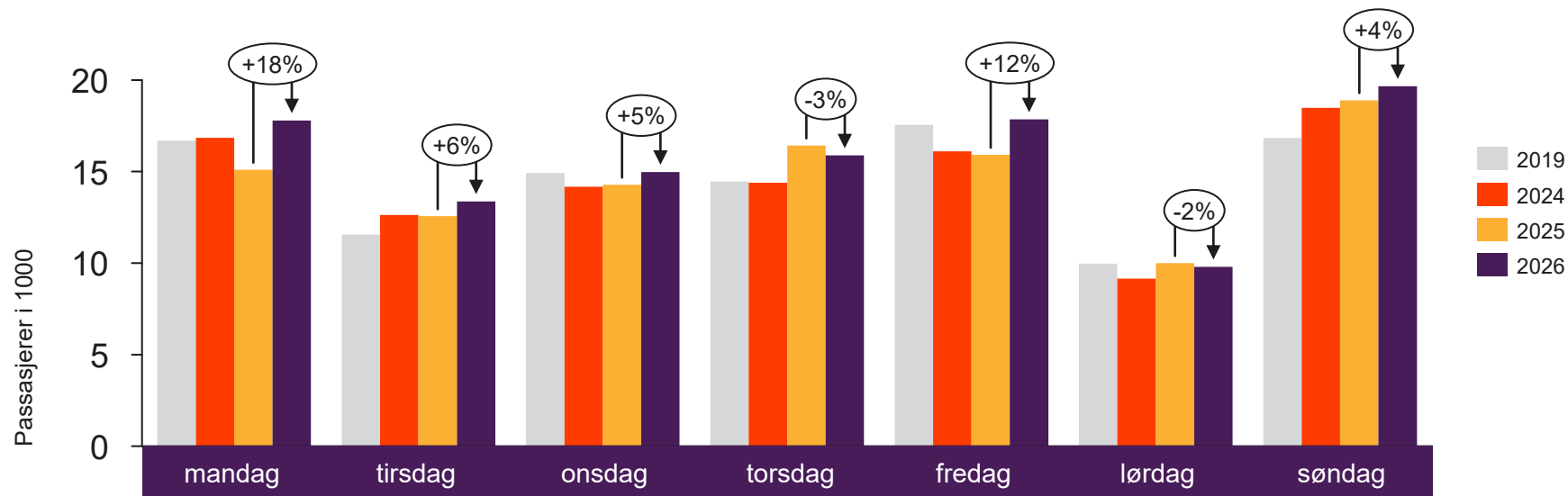


# Passasjerer OSL, innland per uke

Endringen måles mot samme uke i fjor



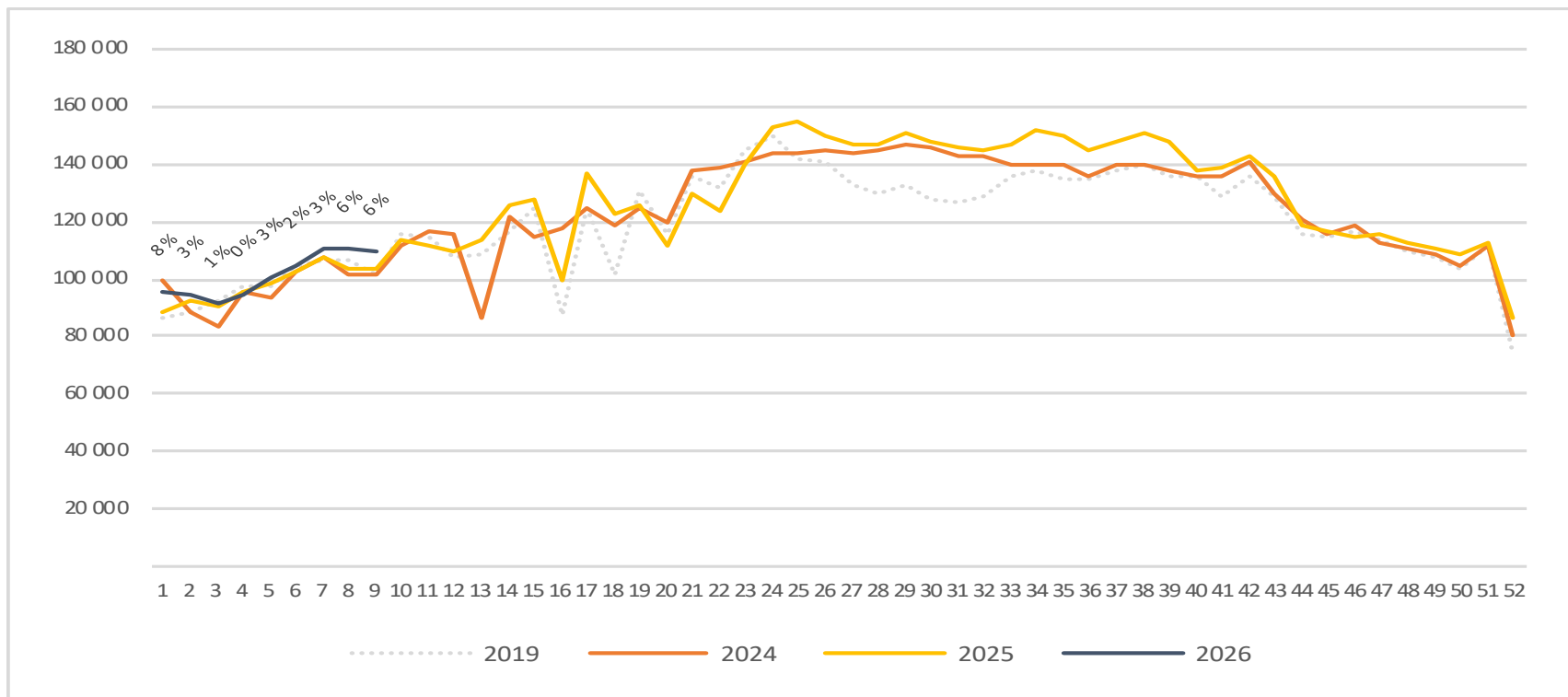
# Passasjerer BGO, totalt per dag uke 9



	mandag	tirsdag	onsdag	torsdag	fredag	lørdag	søndag
2019	16 686	11 557	14 929	14 454	17 558	9 978	16 825
2024	16 841	12 624	14 178	14 399	16 108	9 156	18 490
2025	15 094	12 564	14 286	16 421	15 916	10 003	18 895
2026	17 797	13 373	14 979	15 886	17 851	9 801	19 665

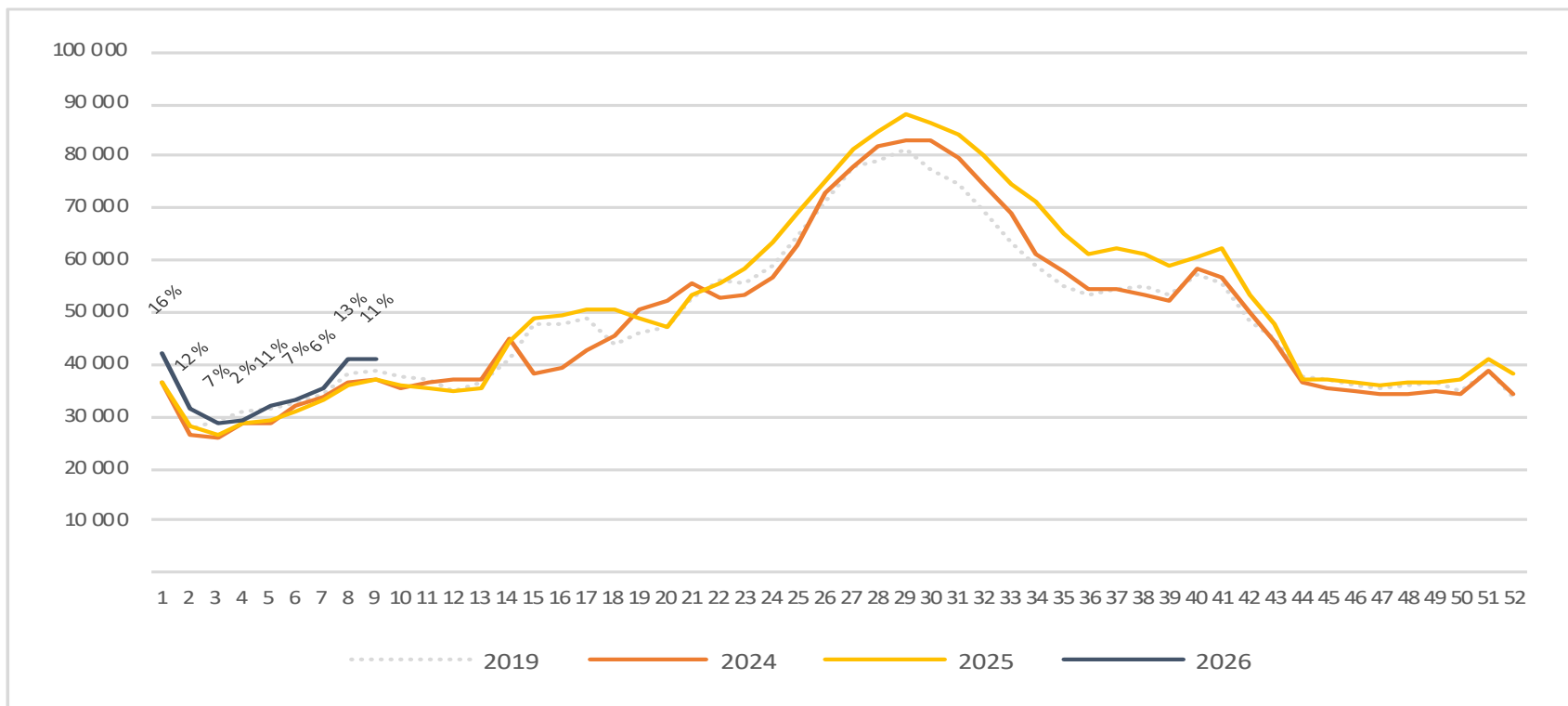
# Passasjerer BGO, totalt per uke

Endringen måles mot samme uke i fjor



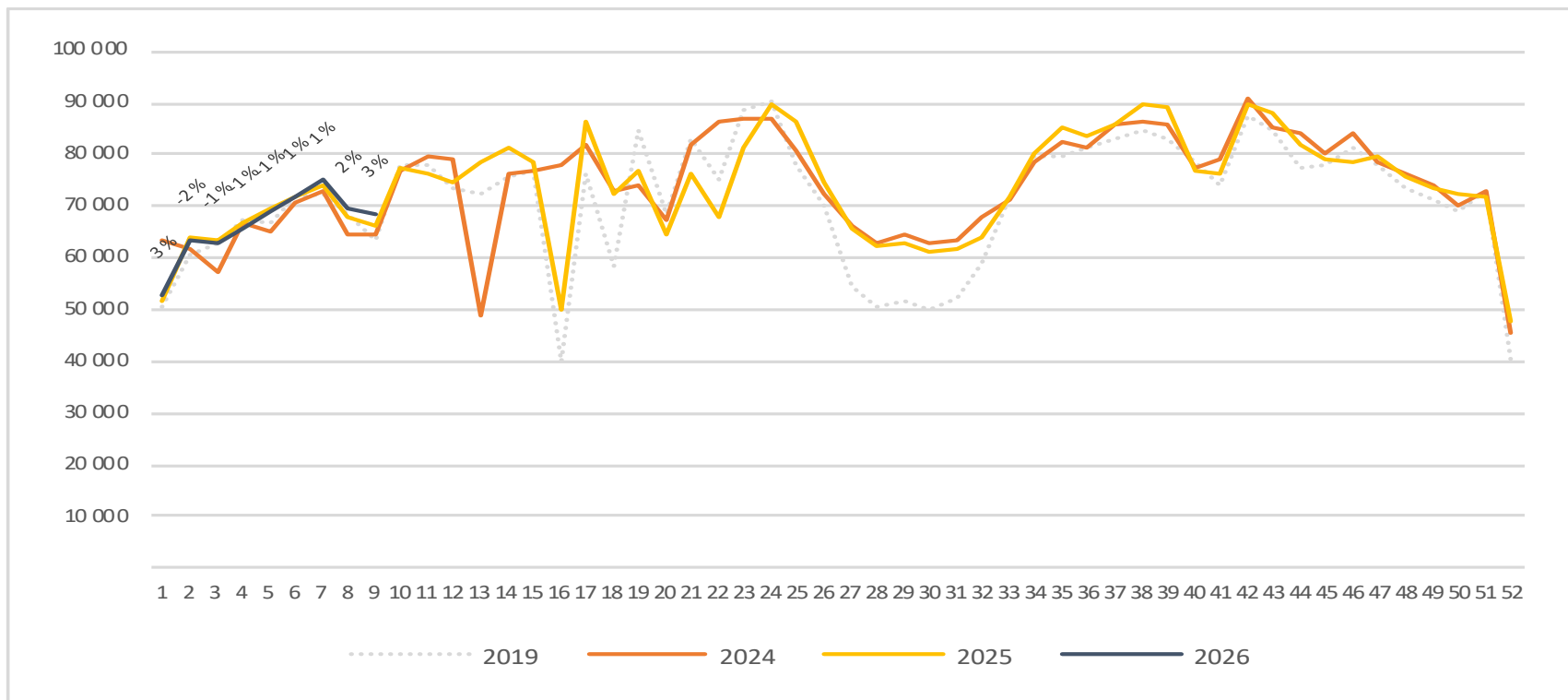
# Passasjerer BGO, utland per uke

Endringen måles mot samme uke i fjor

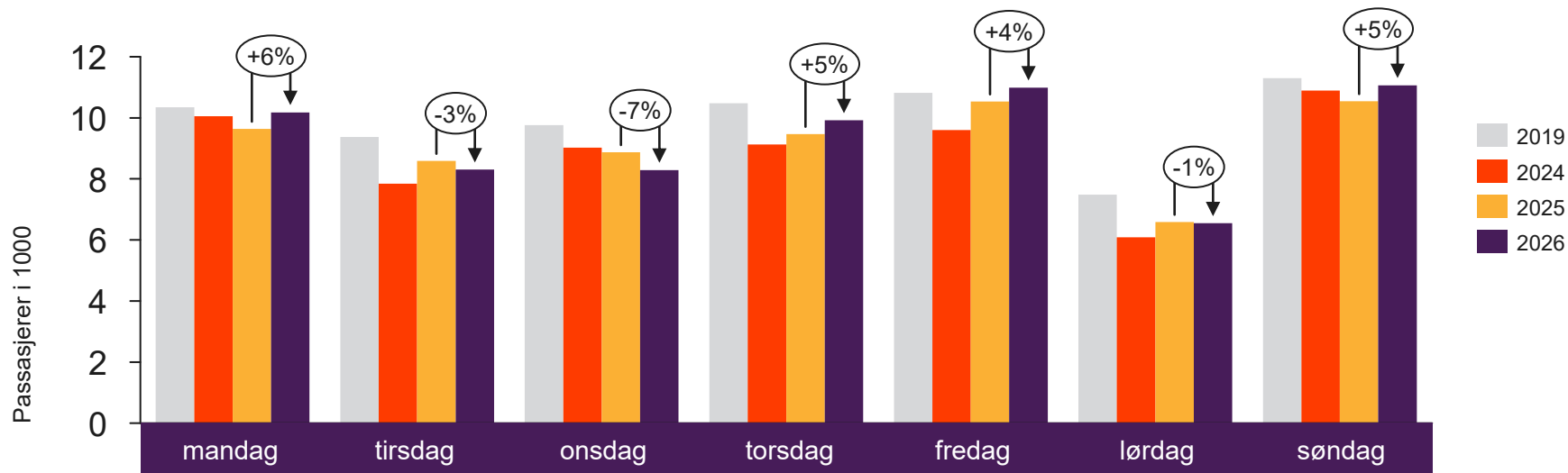


# Passasjerer BGO, innland per uke

Endringen måles mot samme uke i fjor



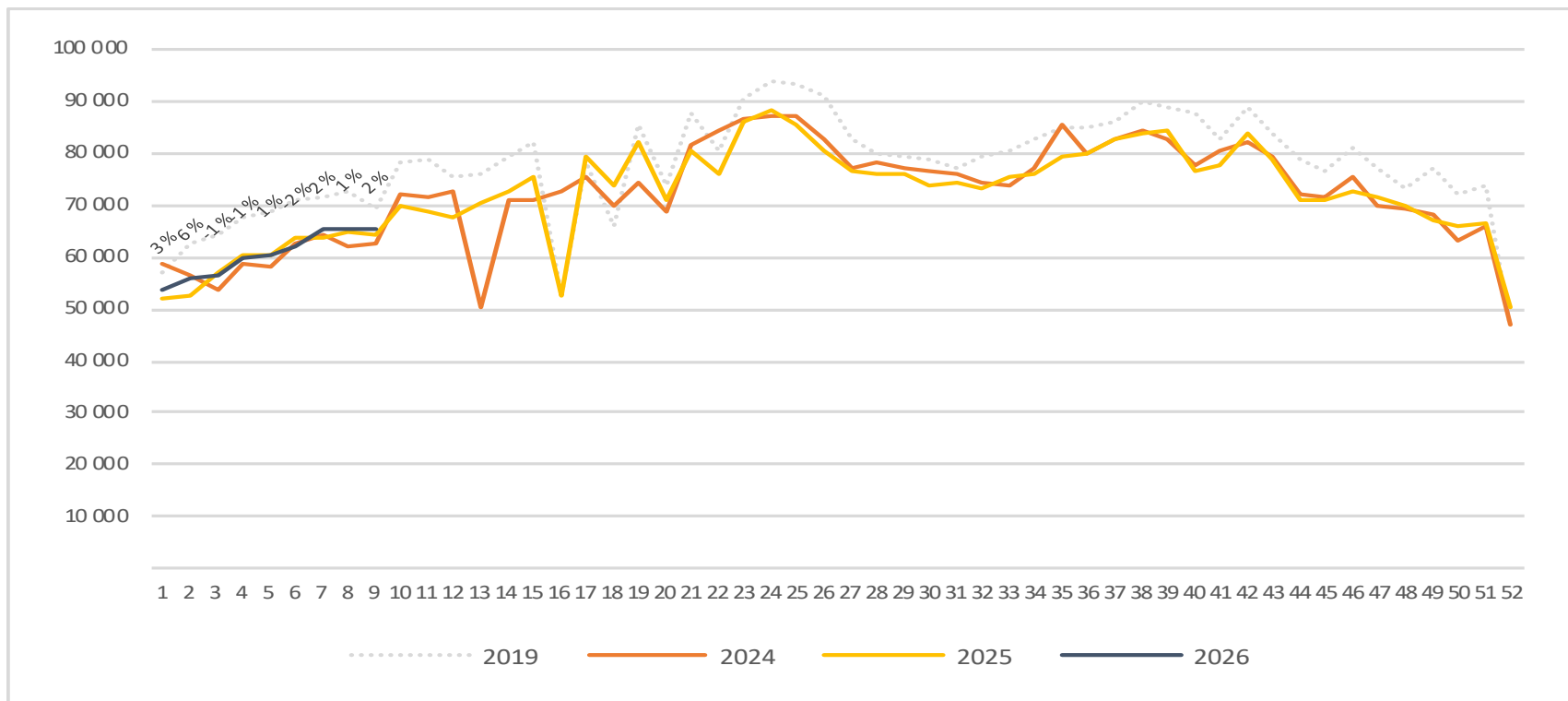
# Passasjerer SVG, totalt per dag uke 9



	mandag	tirsdag	onsdag	torsdag	fredag	lørdag	søndag
2019	10 347	9 369	9 758	10 473	10 820	7 488	11 300
2024	10 052	7 846	9 026	9 124	9 599	6 090	10 897
2025	9 638	8 585	8 873	9 471	10 532	6 587	10 542
2026	10 179	8 305	8 290	9 918	10 987	6 545	11 061

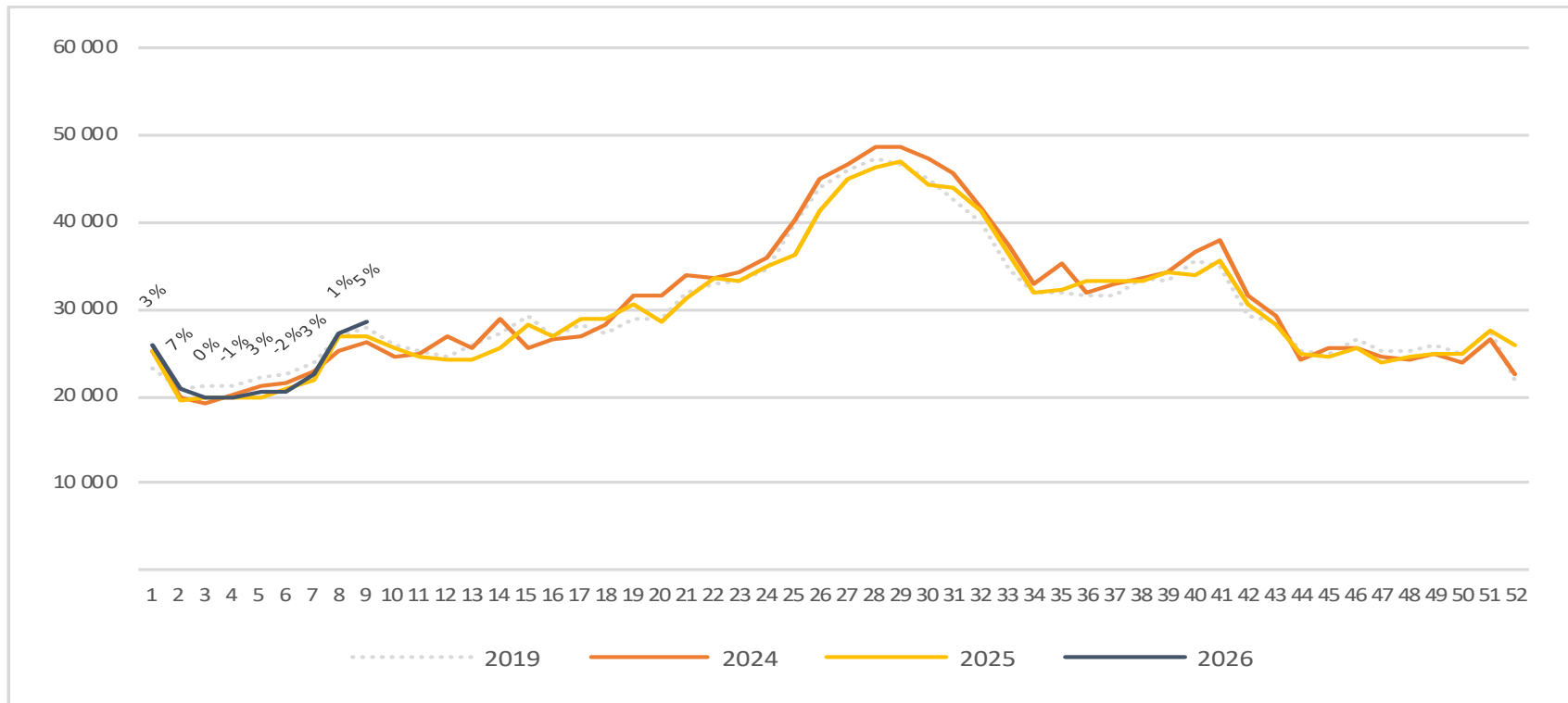
# Passasjerer SVG, totalt per uke

Endringen måles mot samme uke i fjor



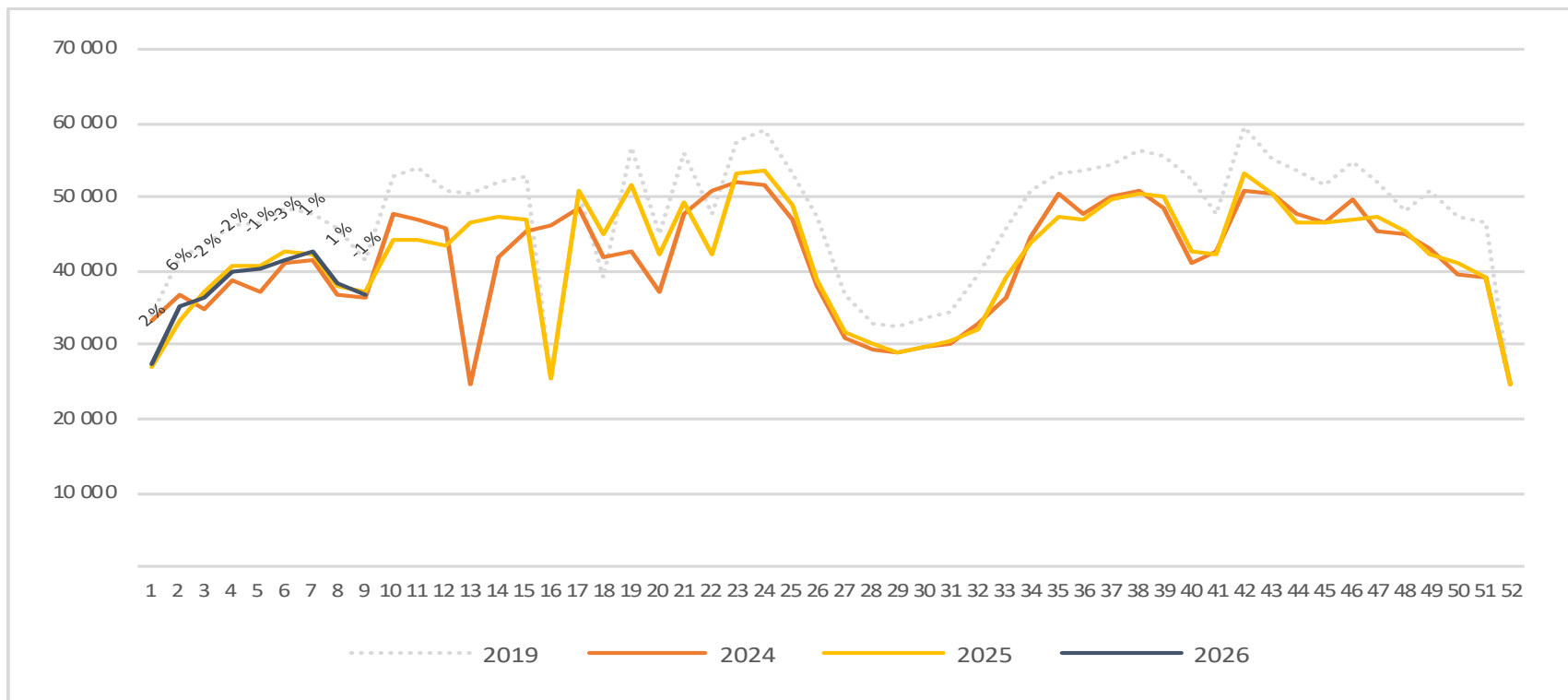
# Passasjerer SVG, utland per uke

Endringen måles mot samme uke i fjor

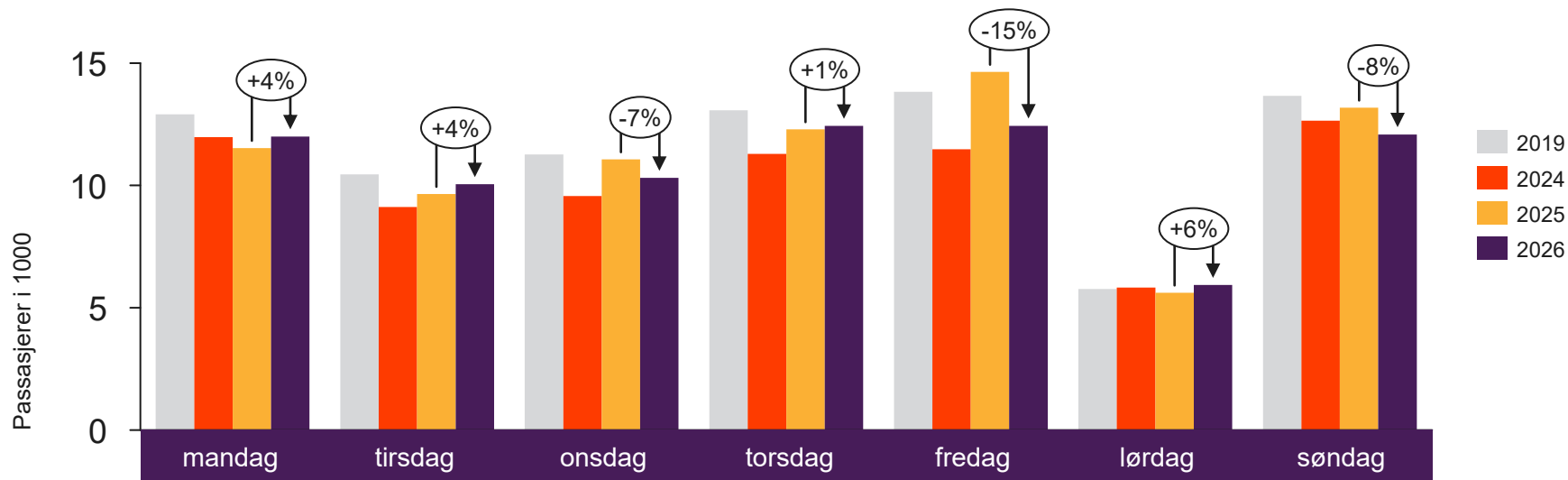


# Passasjerer SVG, innland per uke

Endringen måles mot samme uke i fjor



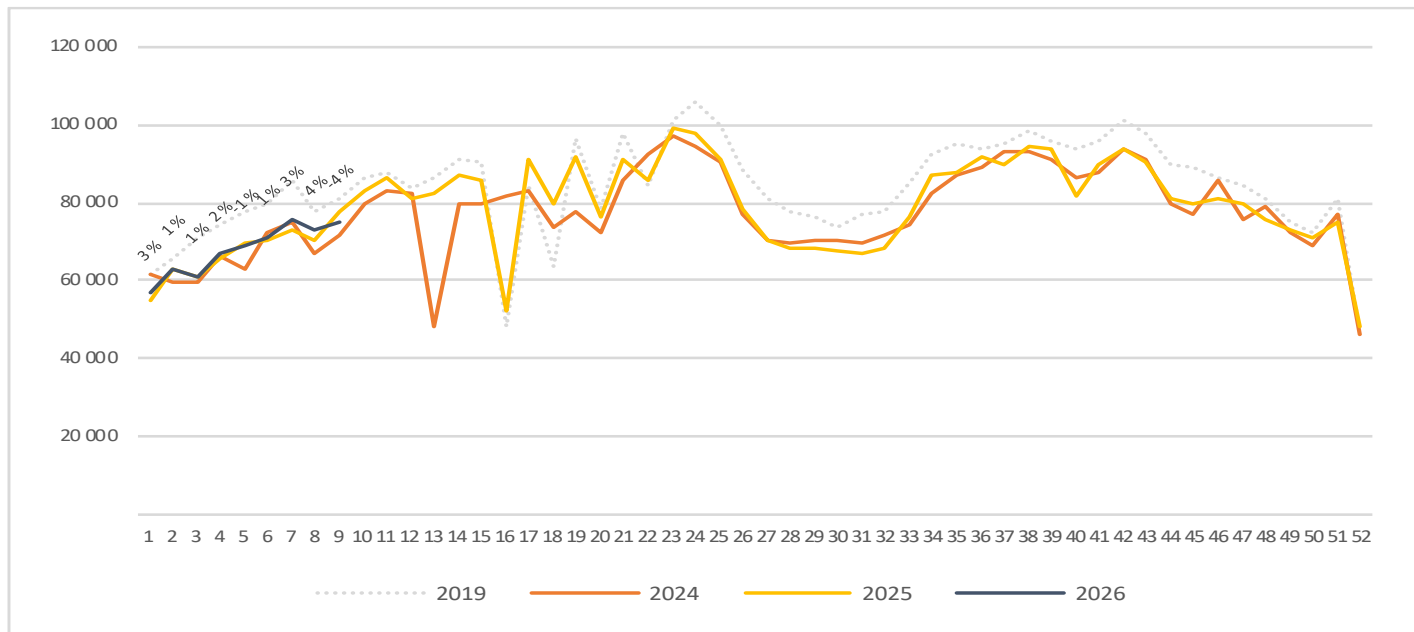
# Passasjerer TRD, totalt per dag uke 9



	mandag	tirsdag	onsdag	torsdag	fredag	lørdag	søndag
2019	12 904	10 450	11 270	13 078	13 833	5 764	13 669
2024	11 978	9 116	9 563	11 296	11 475	5 824	12 644
2025	11 532	9 647	11 061	12 295	14 645	5 614	13 178
2026	11 999	10 046	10 307	12 432	12 438	5 929	12 086

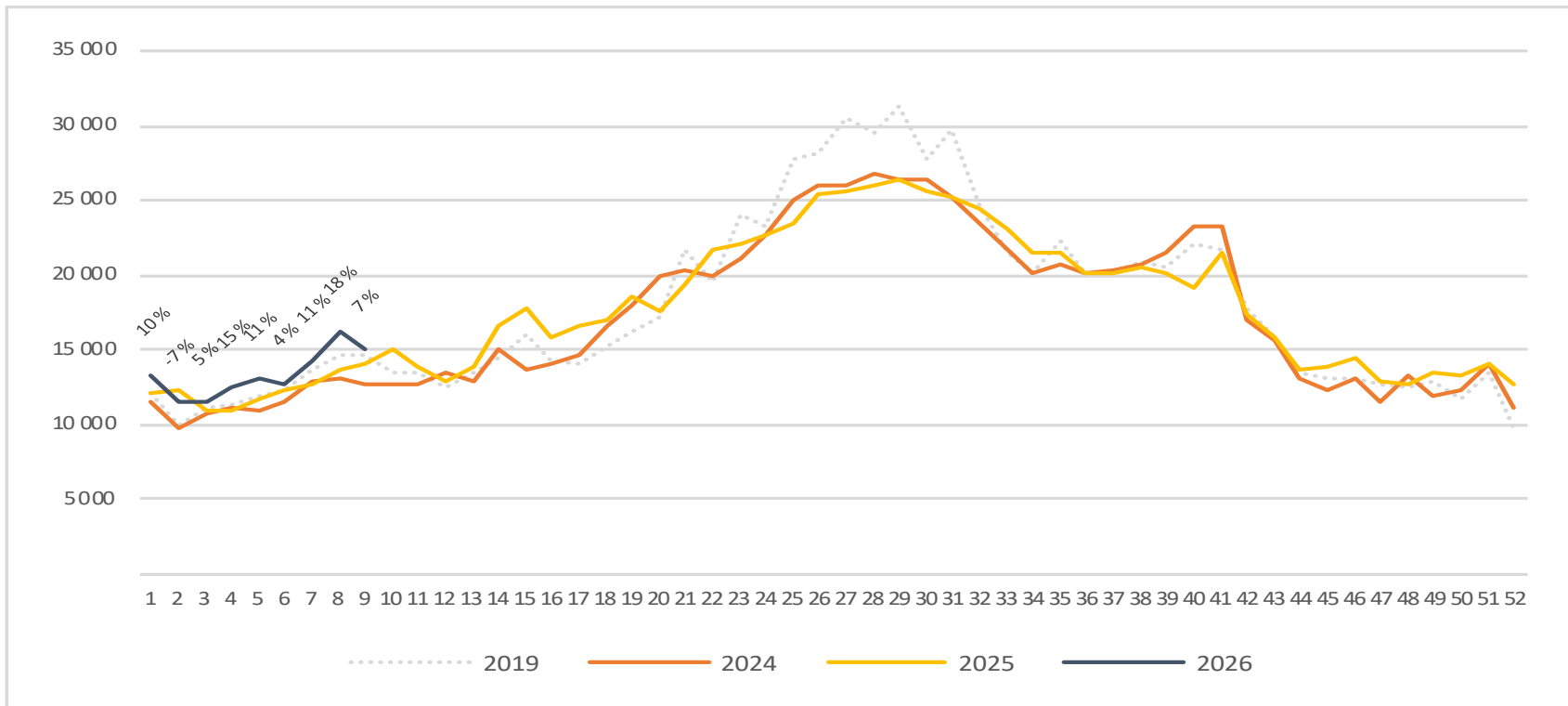
# Passasjerer TRD, totalt per uke

Endringen måles mot samme uke i fjor



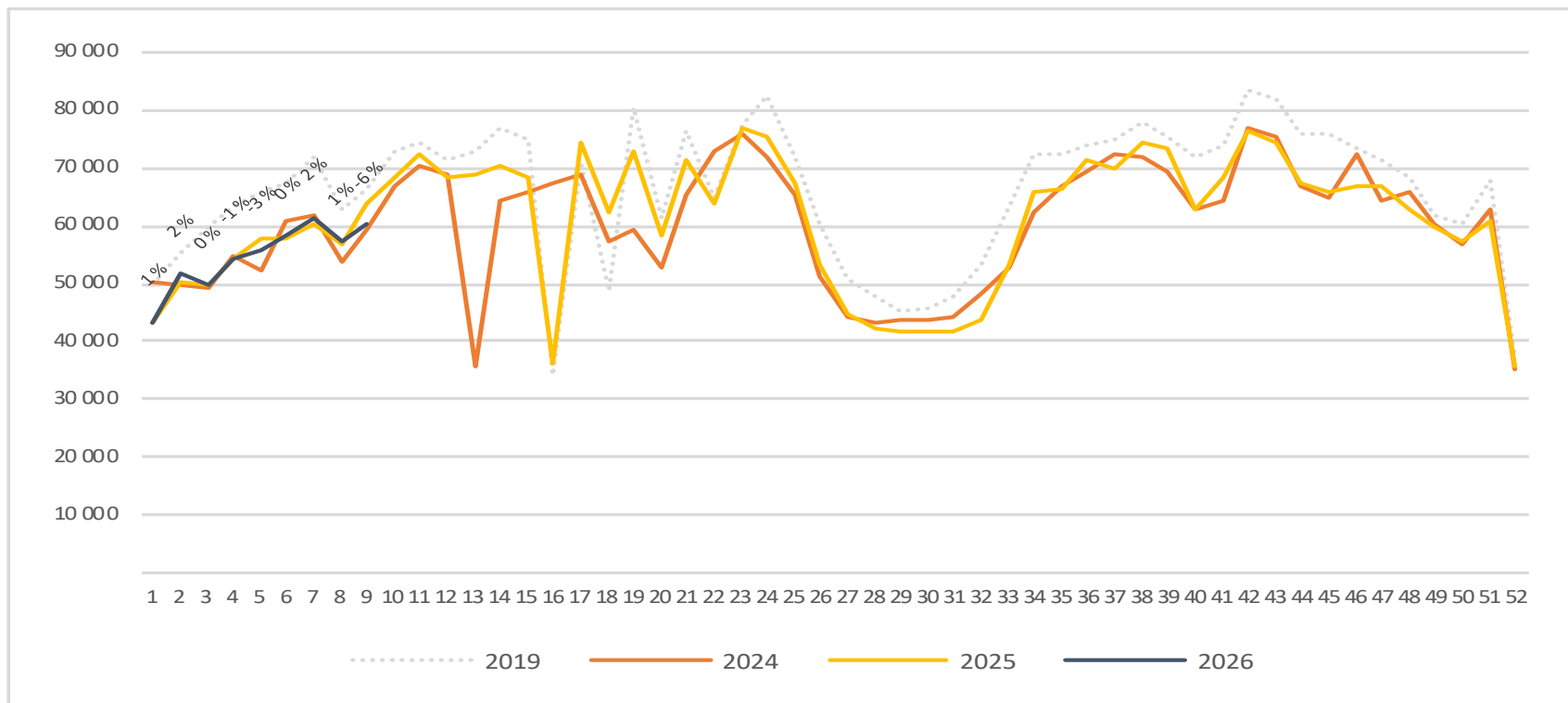
# Passasjerer TRD, utland per uke

Endringen måles mot samme uke i fjor

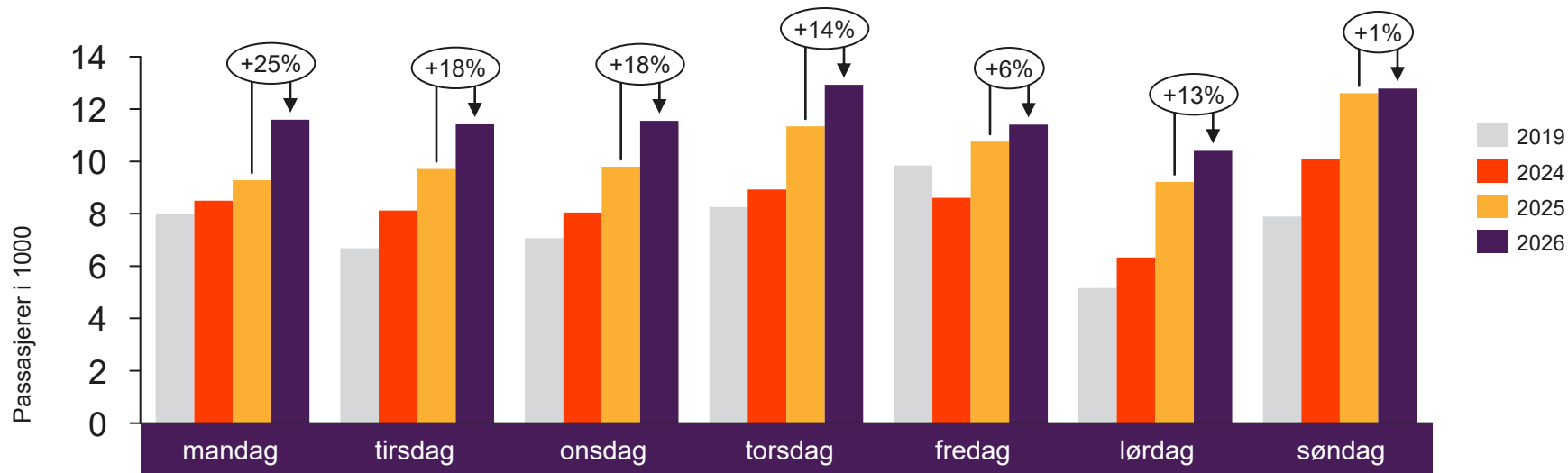


# Passasjerer TRD, innland per uke

Endringen måles mot samme uke i fjor



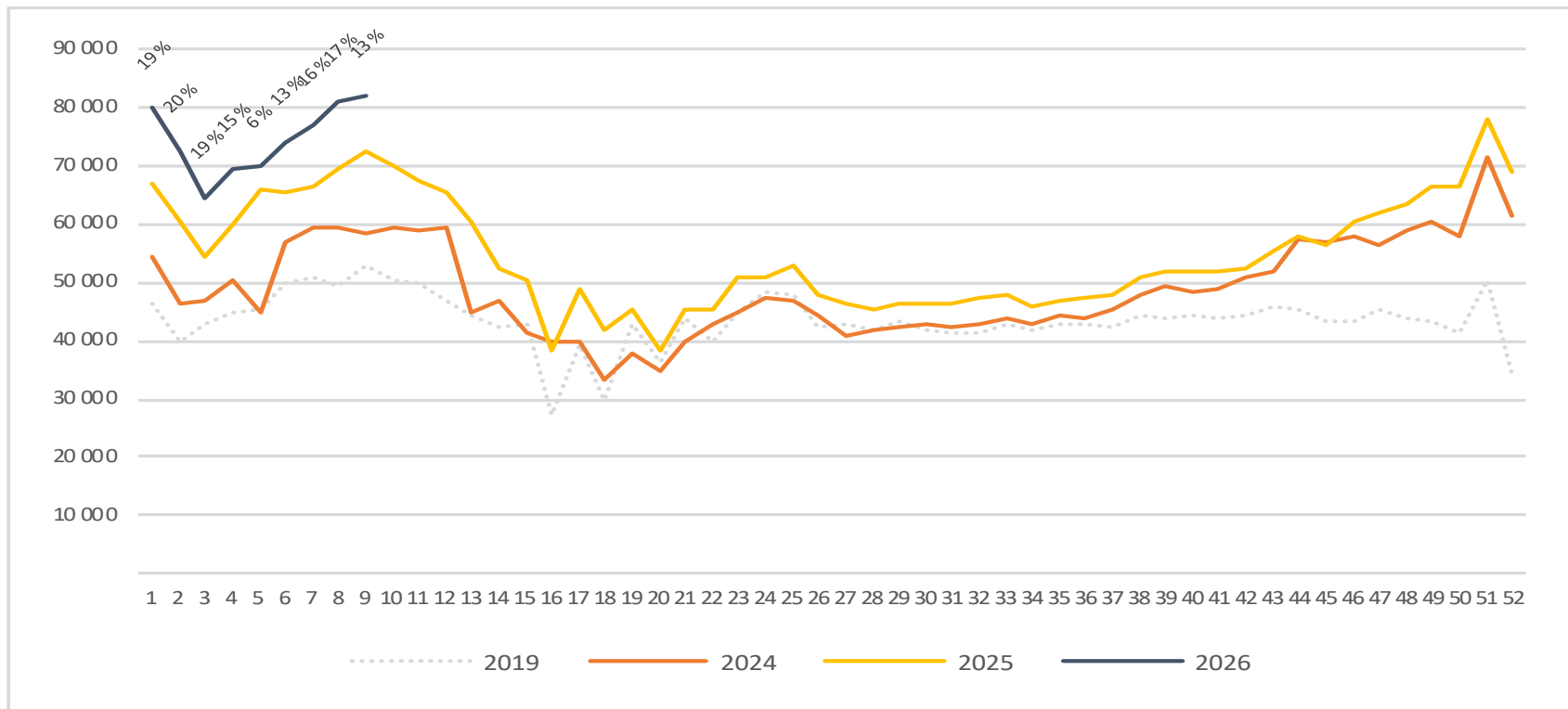
# Passasjerer TOS, totalt per dag uke 9



2019	7 985	6 680	7 068	8 256	9 841	5 162	7 890
2024	8 498	8 122	8 046	8 934	8 611	6 334	10 106
2025	9 284	9 714	9 805	11 346	10 760	9 221	12 610
2026	11 592	11 418	11 552	12 927	11 412	10 409	12 782

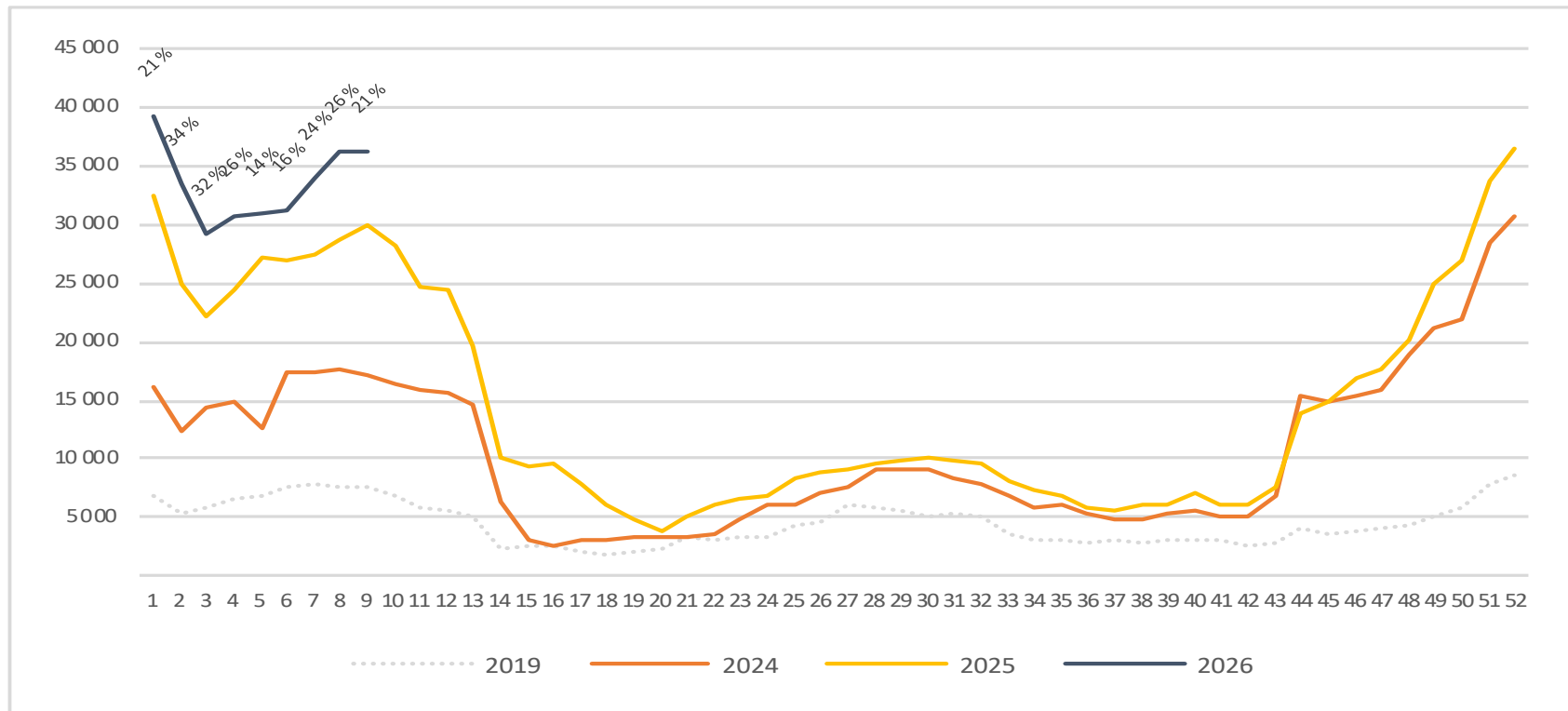
# Passasjerer TOS, totalt per uke

Endringen måles mot samme uke i fjor



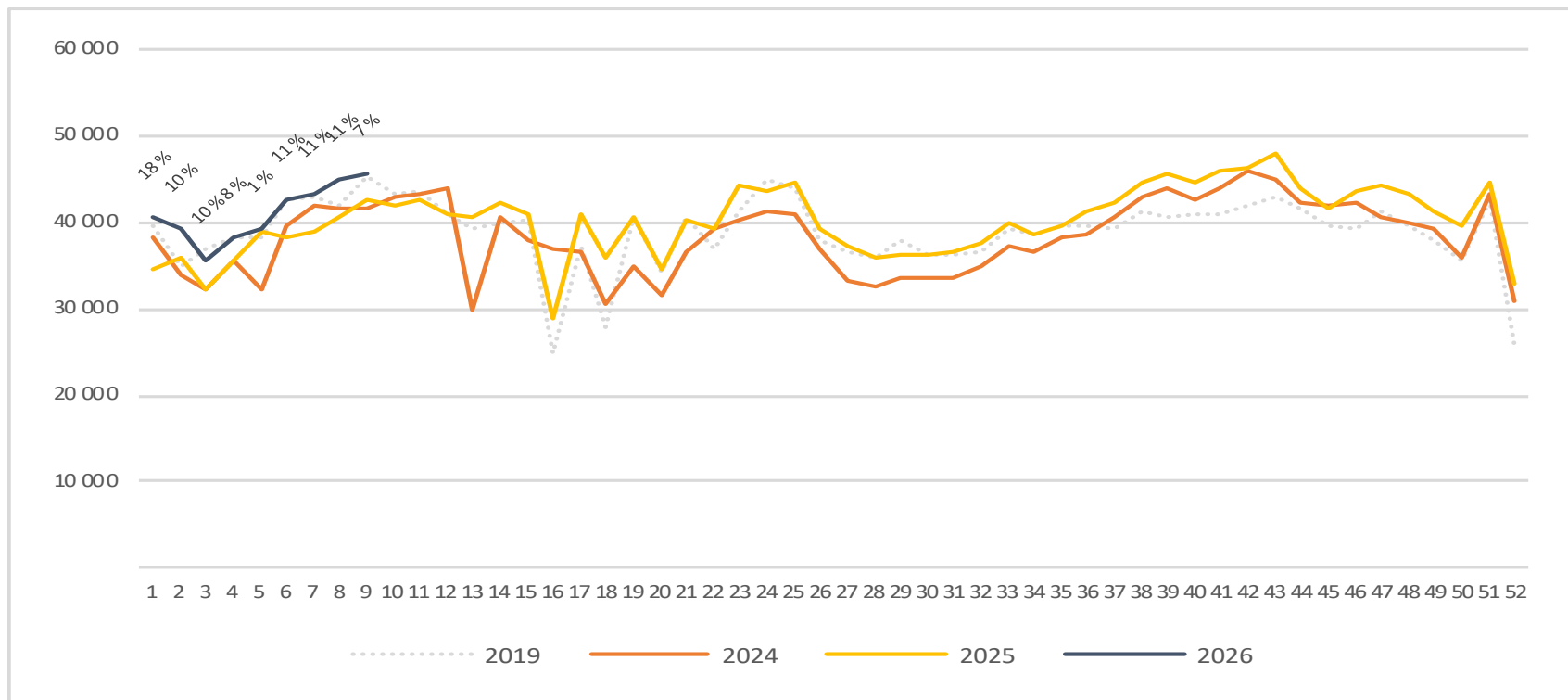
# Passasjerer TOS, utland per uke

Endringen måles mot samme uke i fjor



# Passasjerer TOS, innland per uke

Endringen måles mot samme uke i fjor



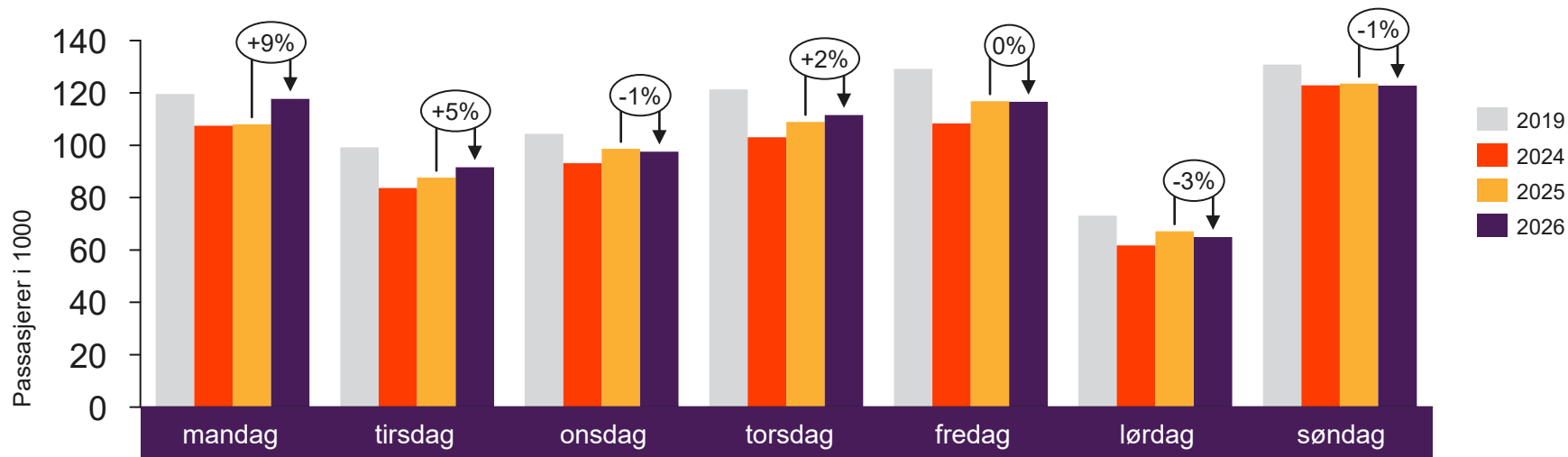


[Return to content  
page](#)

# De 4 største flyplassene totalt

Inneholder tall for flyplassene i Oslo, Bergen, Stavanger og Trondheim

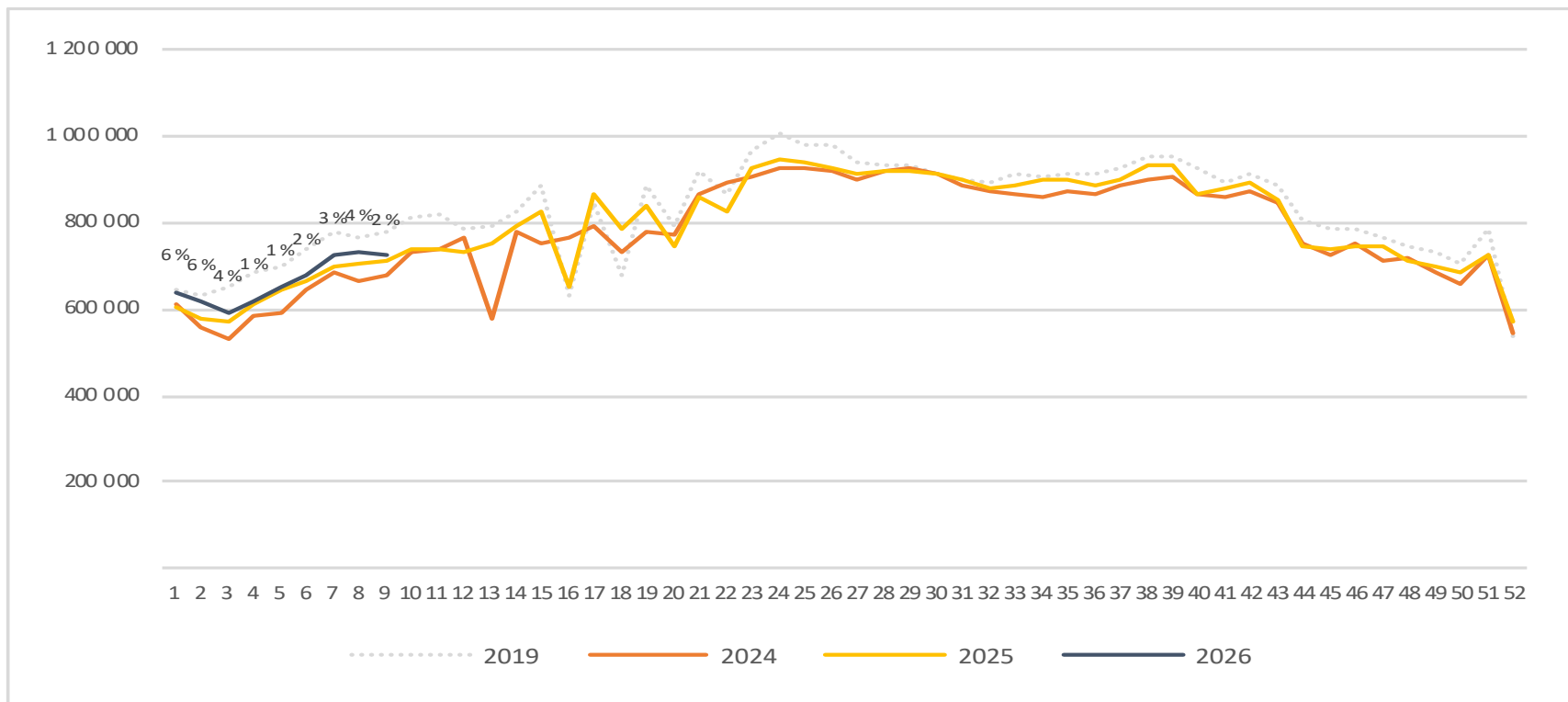
# Passasjerer på de 4 største flyplassene, totalt per dag uke 9



	mandag	tirsdag	onsdag	torsdag	fredag	lørdag	søndag
2019	119 644	99 254	104 431	121 396	129 220	73 054	130 814
2024	107 516	83 725	93 190	103 117	108 382	61 801	122 874
2025	108 025	87 614	98 619	108 920	116 865	67 158	123 509
2026	117 709	91 622	97 516	111 544	116 632	64 985	122 749

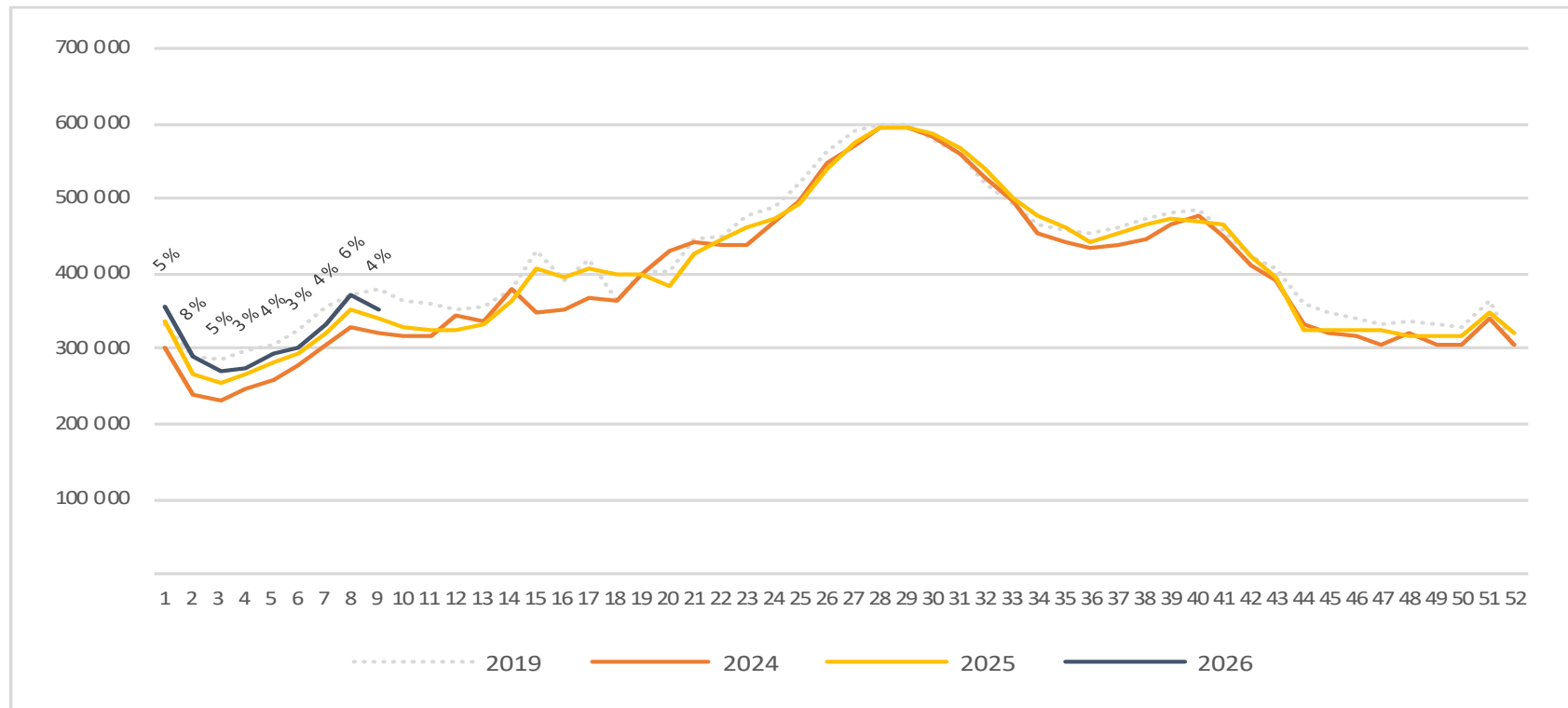
# Passasjerer på de 4 største flyplassene, totalt per uke

Endringen måles mot samme uke i fjor



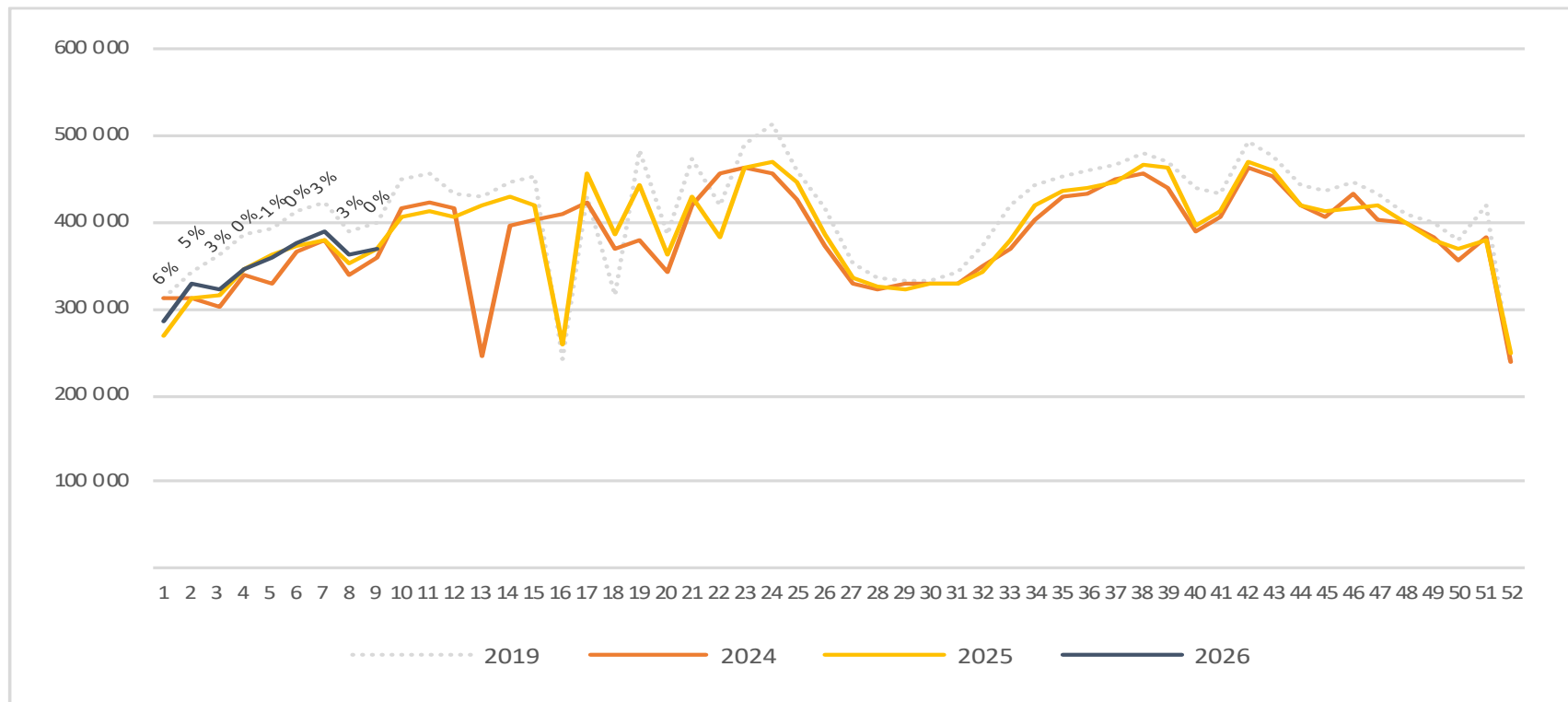
# Passasjerer på de 4 største flyplassene, utland per uke

Endringen måles mot samme uke i fjor



# Passasjerer på de 4 største flyplassene, innland per uke

Endringen måles mot samme uke i fjor



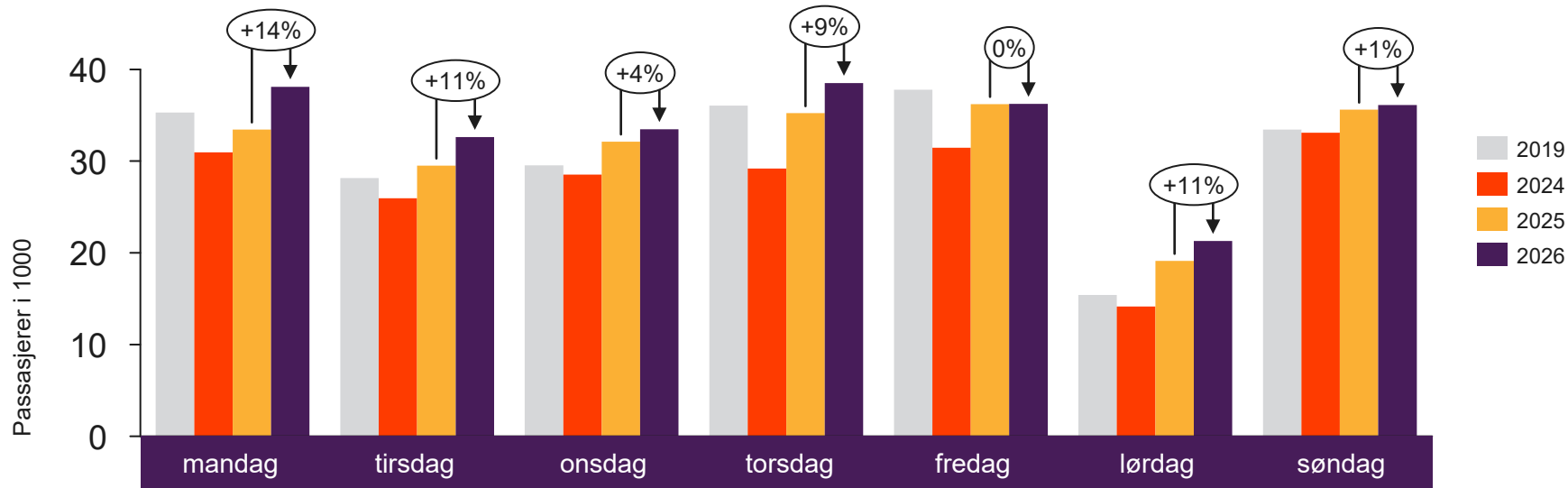


[Return to content page](#)

# Regionale og lokale flyplasser

Inneholder tall for flyplassene Alta, Andenes, Bardufoss, Berlevåg, Bodø, Brønnøysund, Båtsfjord, Florø, Førde, Hammerfest, Harstad/Narvik, Hasvik, Honningsvåg, Kirkenes, Kristiansand, Kristiansund, Lakselv, Leknes, Mehamn, Mo i Rana, Molde, Mosjøen, Namsos, Røros, Rørvik, Røst, Sandane, Sandnessjøen, Sogndal, Stokmarknes, Svalbard, Svolvær, Sørkjosen, Tromsø, Vadsø, Vardø, Værøy, Ørsta-Volda og Ålesund

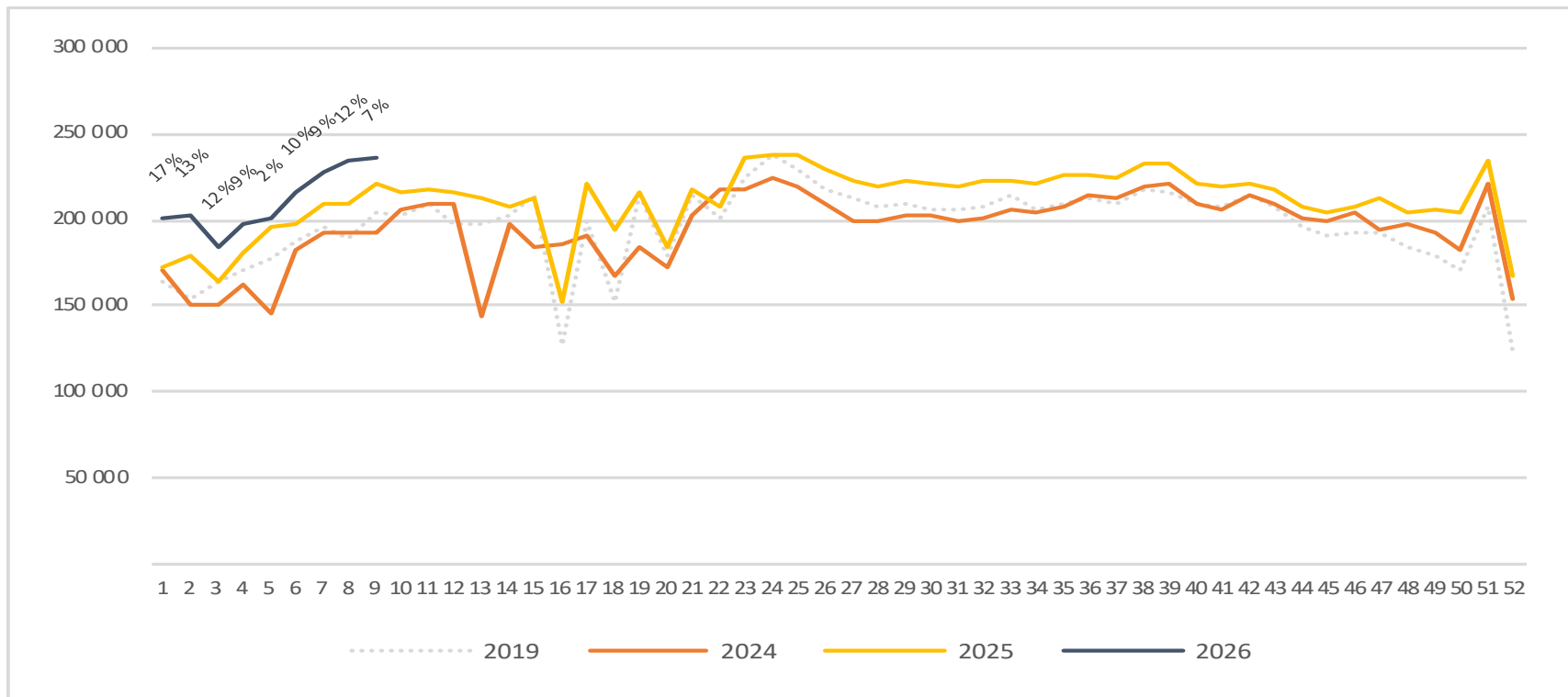
# Passasjerer på de regionale og lokale flyplassene, totalt per dag uke 9



2019	35 311	28 154	29 552	36 057	37 786	15 410	33 436
2024	30 962	25 943	28 549	29 201	31 462	14 140	33 093
2025	33 454	29 498	32 130	35 226	36 217	19 111	35 614
2026	38 116	32 621	33 491	38 513	36 241	21 282	36 118

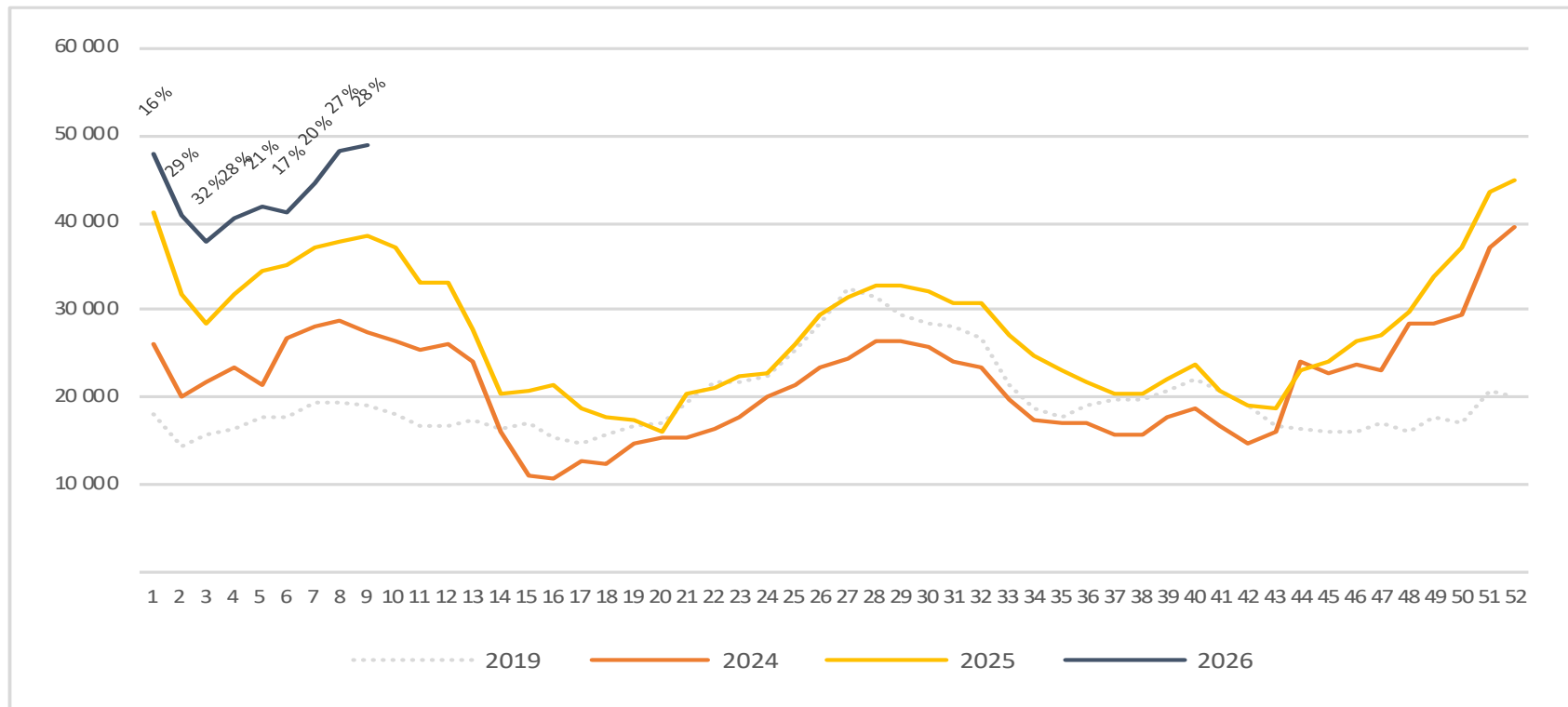
# Passasjerer på de regionale og lokale flyplassene, totalt per uke

Endringen måles mot samme uke i fjor



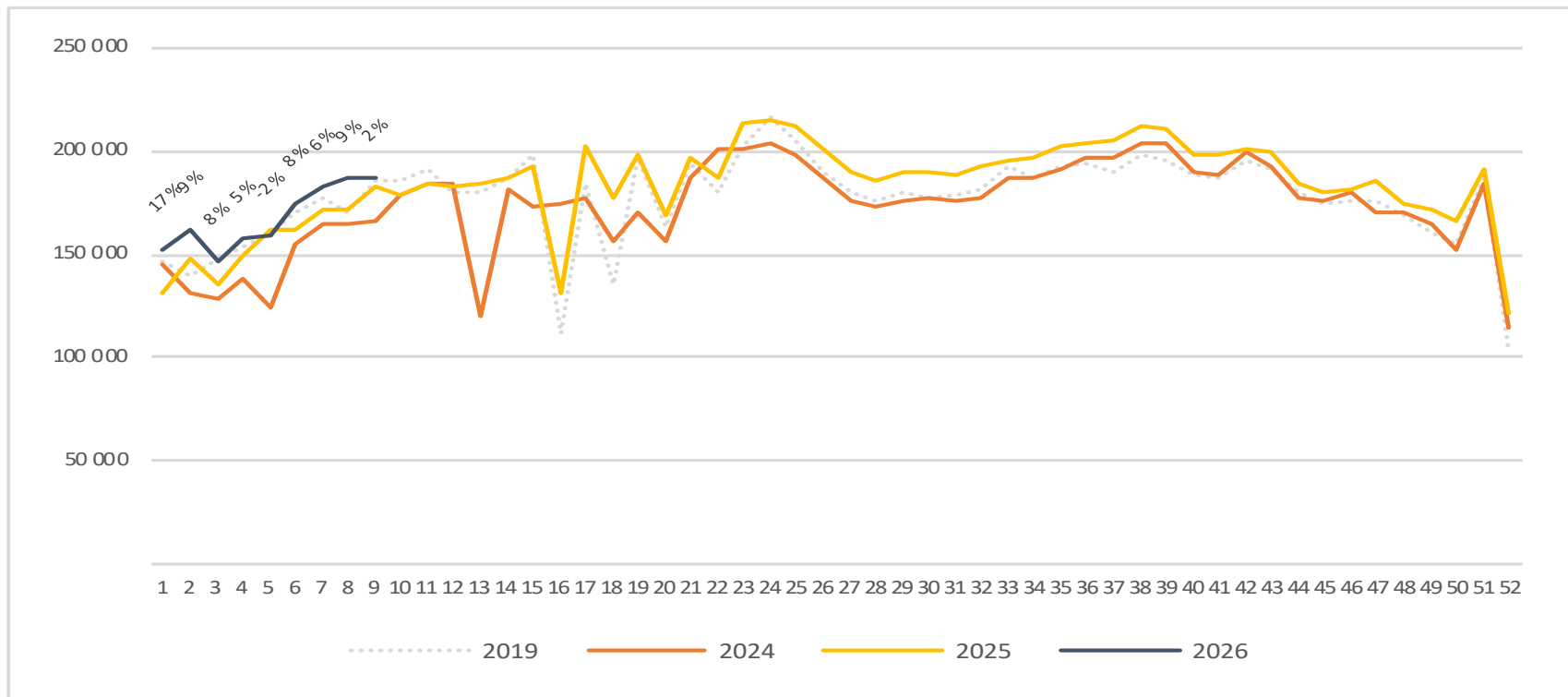
# Passasjerer på de regionale og lokale flyplassene, utland per uke

Endringen måles mot samme uke i fjor



# Passasjerer på de regionale og lokale flyplassene, innland per uke

Endringen måles mot samme uke i fjor



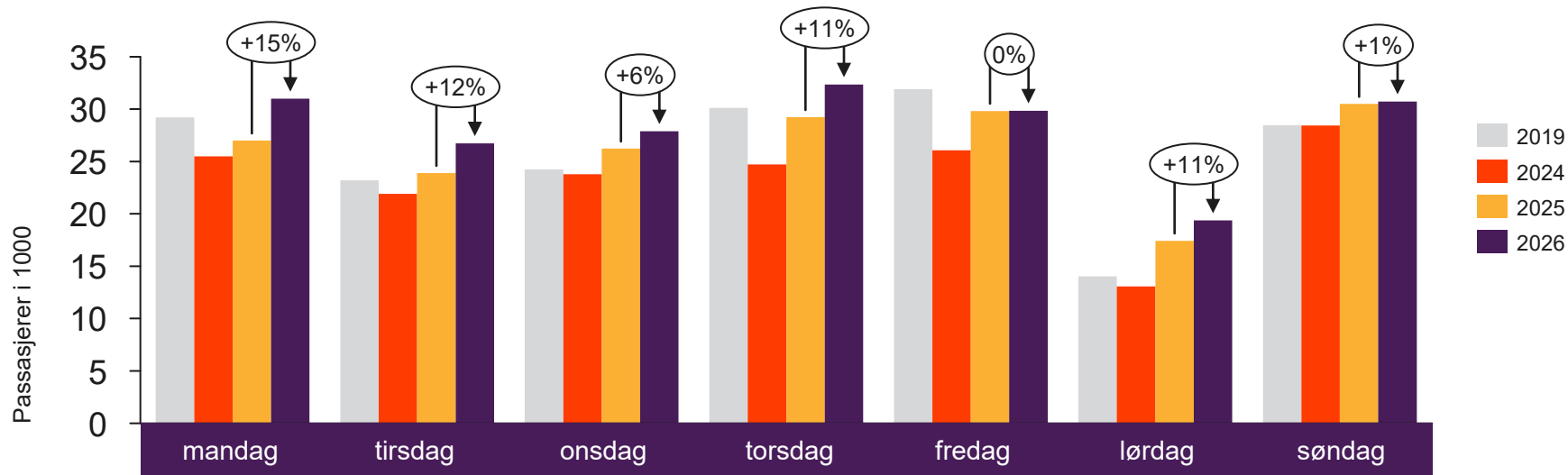


[Return to content  
page](#)

# Regionale flyplasser

Inneholder tall for flyplassene Alta, Bodø, Harstad/Narvik, Kirkenes, Kristiansand, Kristiansund, Molde, Svalbard, Tromsø og Ålesund

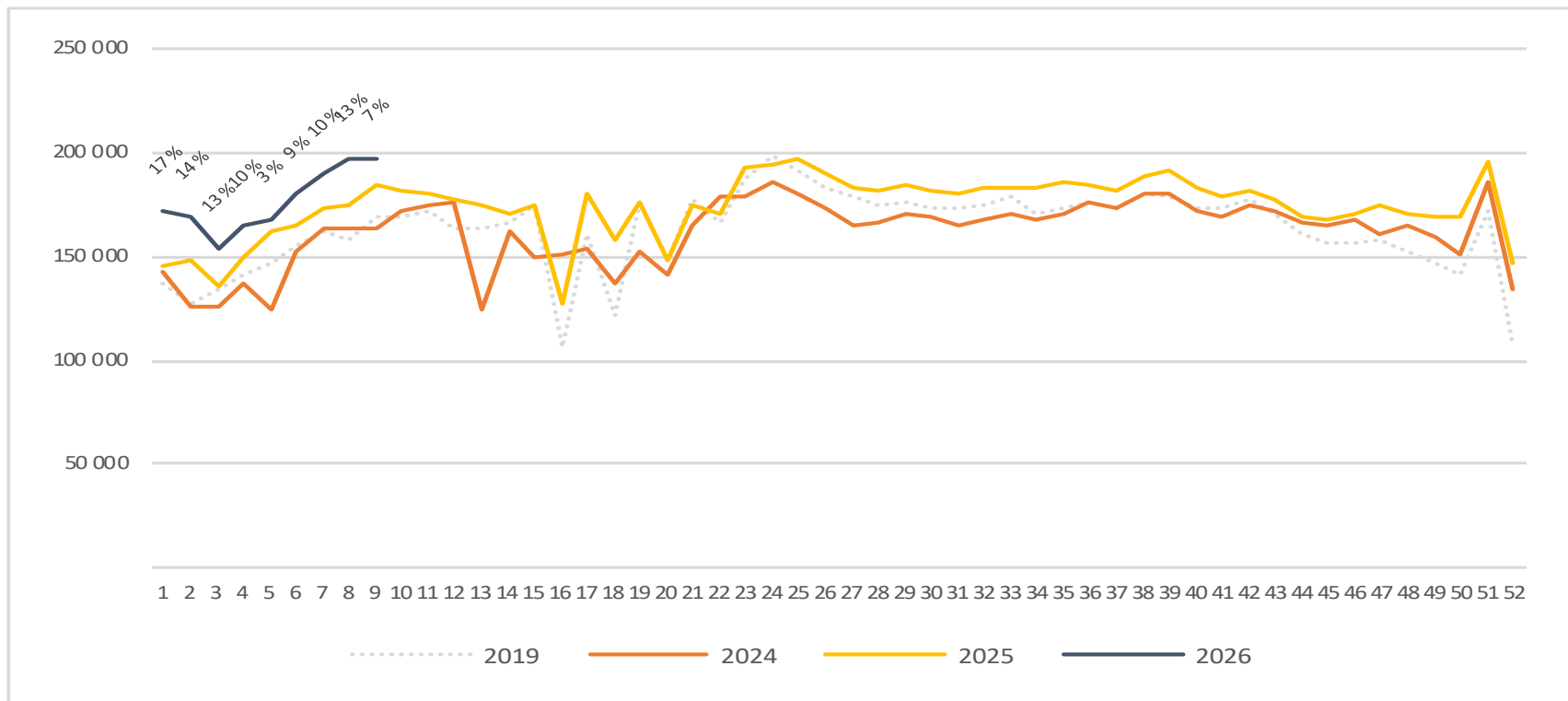
# Passasjerer regionale flyplasser, totalt per dag uke 9



2019	29 202	23 195	24 260	30 130	31 901	14 029	28 457
2024	25 501	21 924	23 786	24 715	26 057	13 066	28 451
2025	27 000	23 893	26 222	29 231	29 827	17 429	30 505
2026	30 987	26 731	27 880	32 359	29 856	19 366	30 730

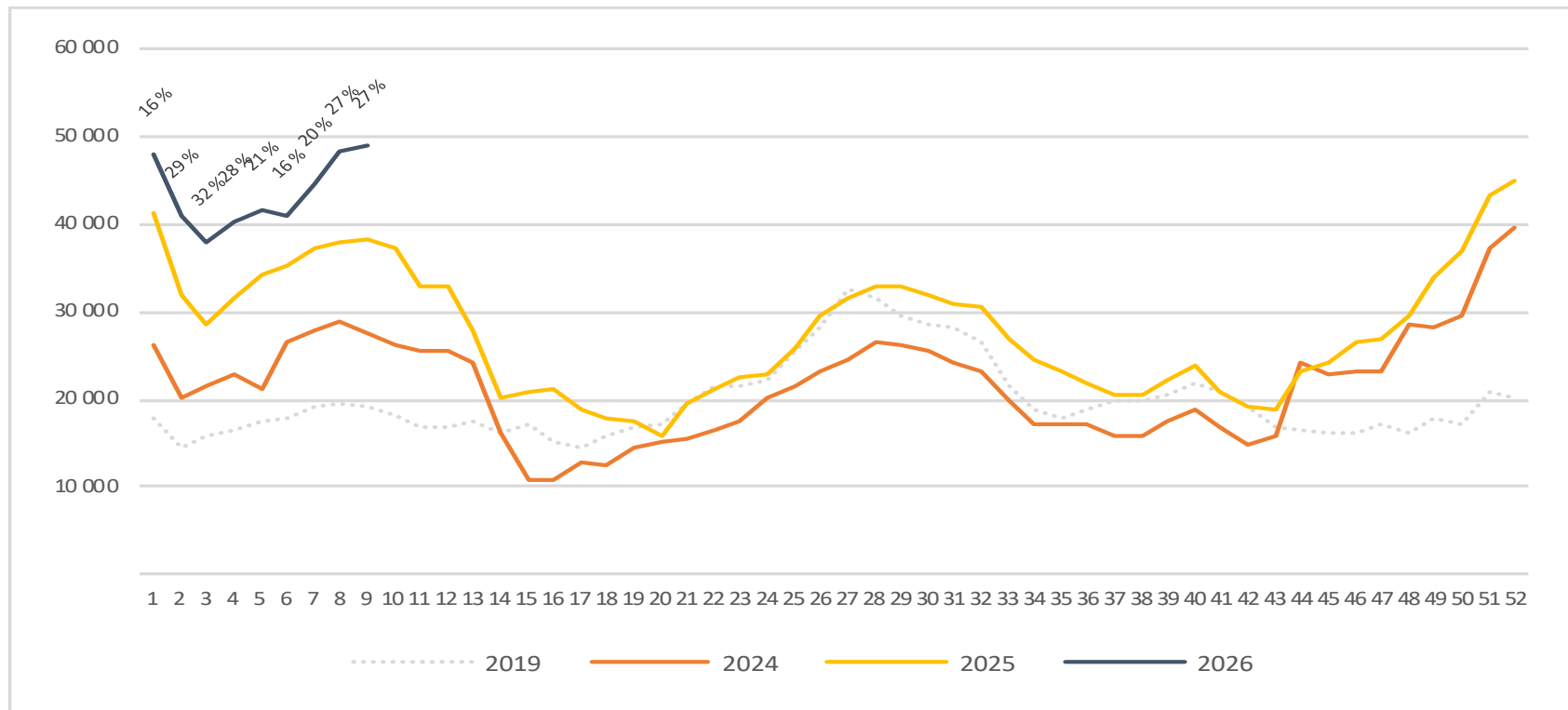
# Passasjerer regionale flyplasser, totalt per uke

Endringen måles mot samme uke i fjor



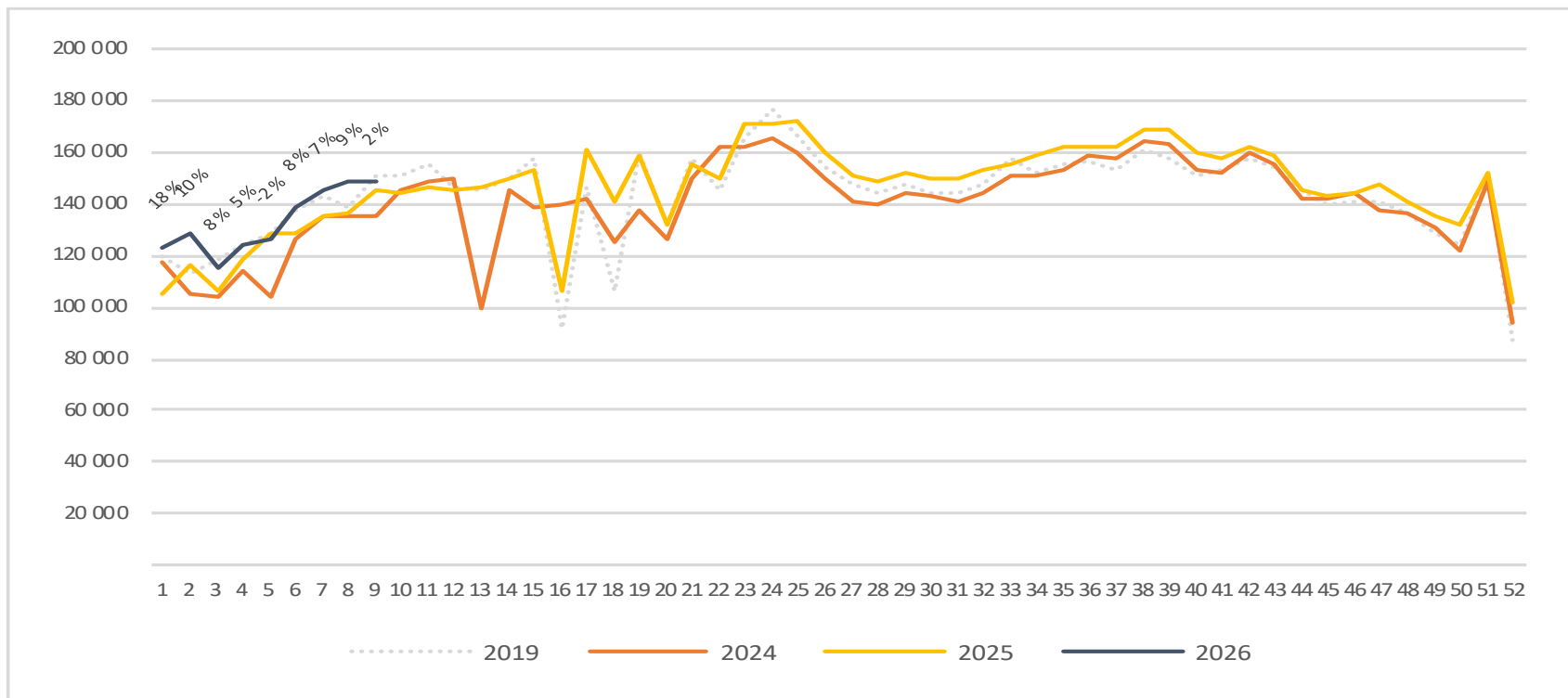
# Passasjerer regionale flyplasser, utland per uke

Endringen måles mot samme uke i fjor



# Passasjerer regionale flyplasser, innland per uke

Endringen måles mot samme uke i fjor



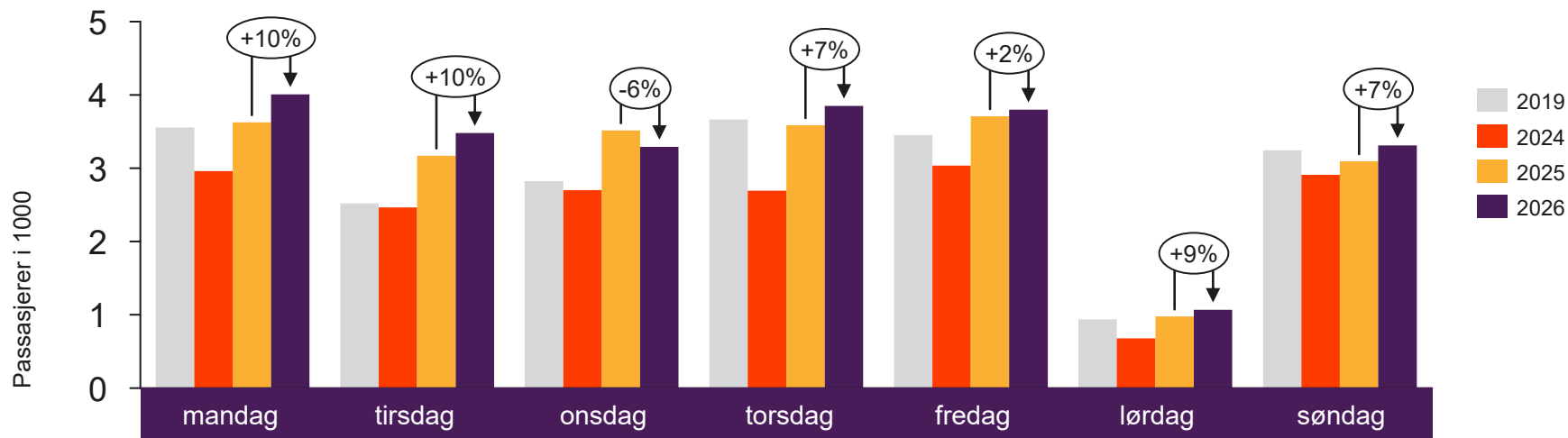


[Return to content  
page](#)

# Lokale flyplasser i Trøndelag og Nordland

Inneholder tall for flyplassene Andenes, Bardufoss, Brønnøysund, Leknes, Mo i Rana, Mosjøen, Namsos, Rørvik, Røst, Sandnessjøen, Stokmarknes, Svolvær og Værøy

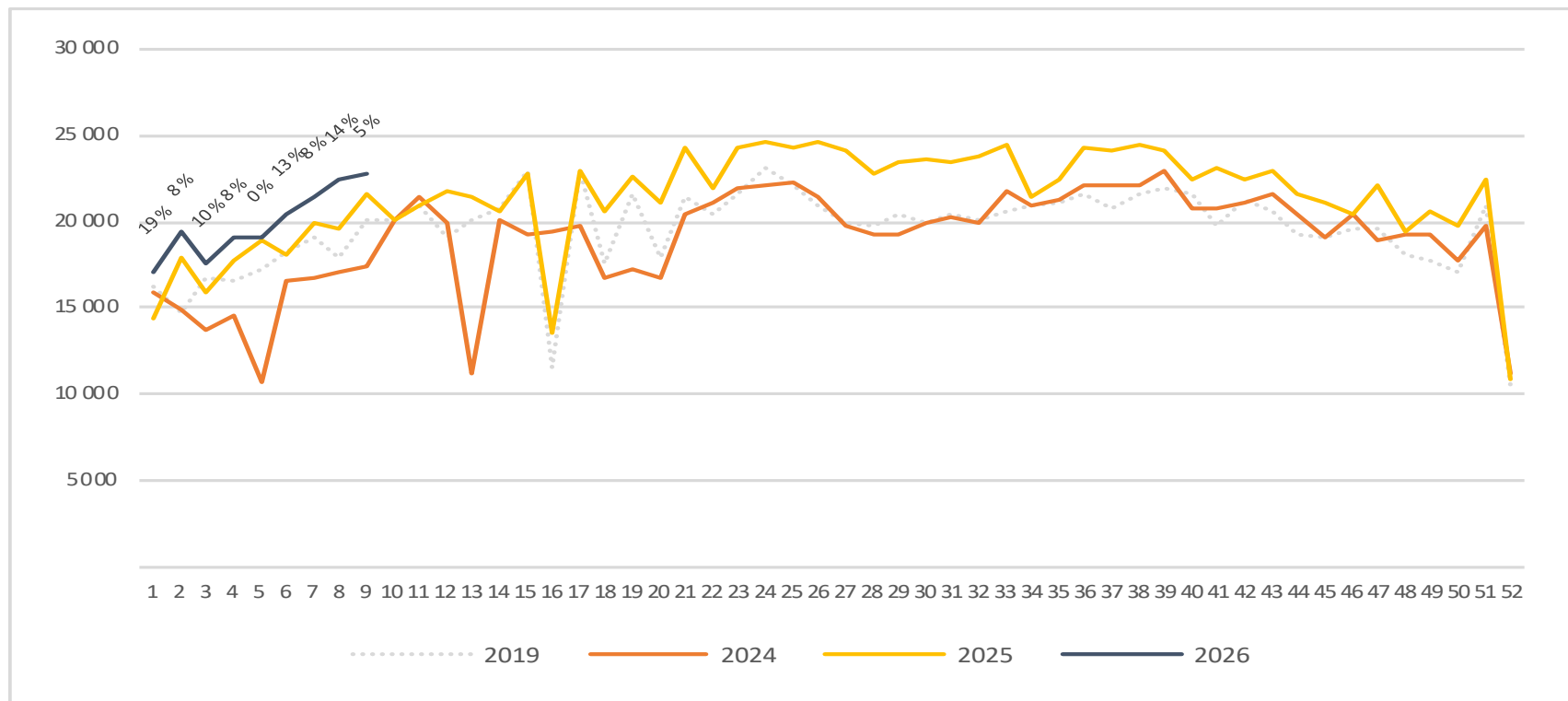
# Passasjerer lokale flyplasser i Trøndelag og Nordland, totalt per dag uke 9



	mandag	tirsdag	onsdag	torsdag	fredag	lørdag	søndag
2019	3 554	2 522	2 823	3 665	3 451	937	3 244
2024	2 960	2 464	2 703	2 693	3 037	679	2 909
2025	3 627	3 171	3 517	3 586	3 707	977	3 093
2026	4 007	3 481	3 290	3 851	3 799	1 069	3 310

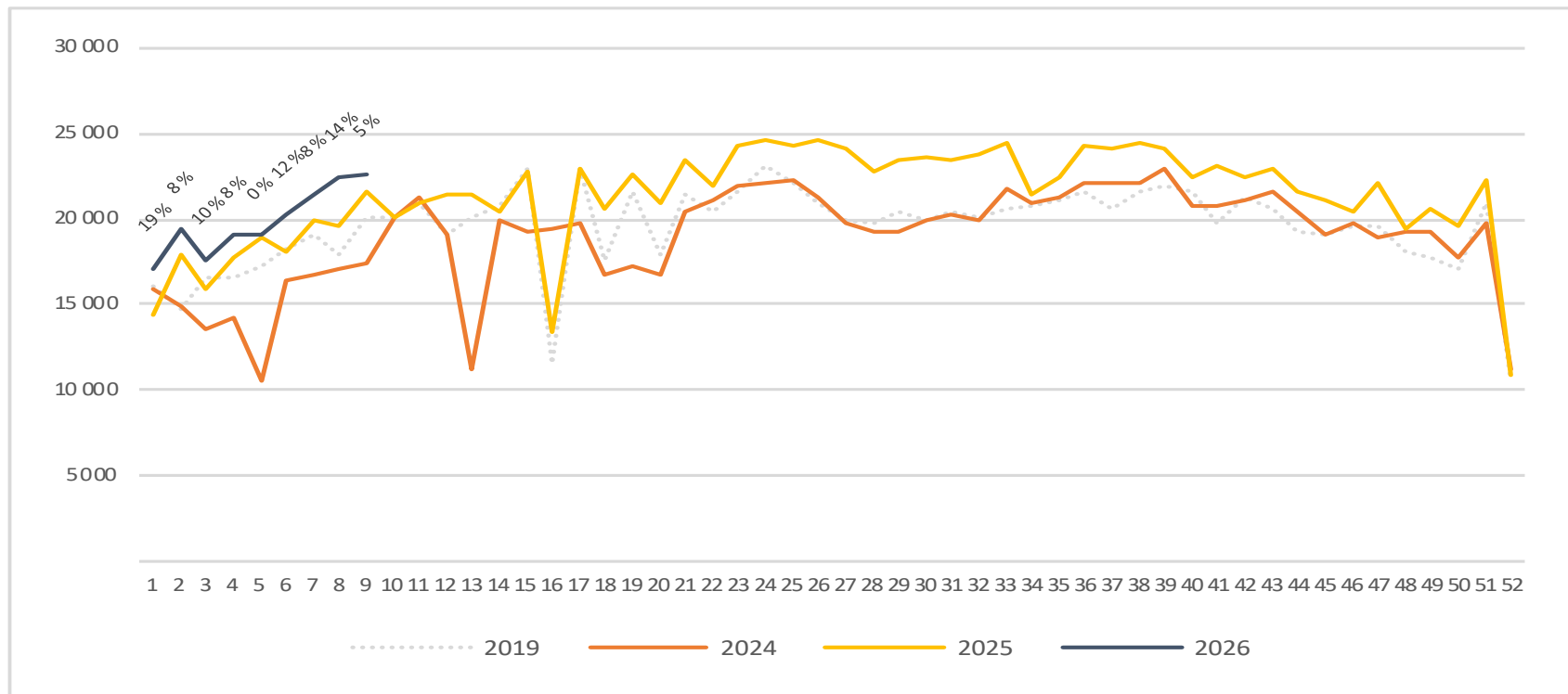
# Passasjerer lokale flyplasser i Trøndelag og Nordland, totalt per uke

Endringen måles mot samme uke i fjor



# Passasjerer lokale flyplasser i Trøndelag og Nordland, innland per uke

Endringen måles mot samme uke i fjor



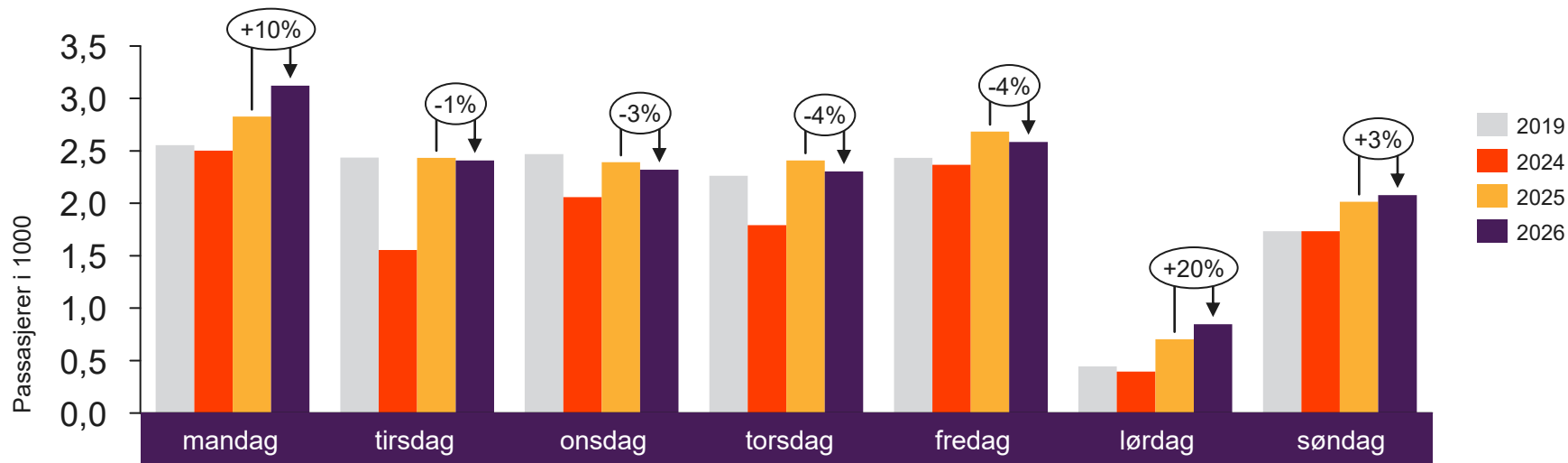


[Return to content  
page](#)

# Lokale flyplasser på Vestlandet og i Troms og Finnmark

Inneholder tall for flyplassene Berlevåg, Båtsfjord, Florø, Førde, Hammerfest, Hasvik, Honningsvåg, Lakselv, Mehamn, Røros, Sandane, Sogndal, Sørkjosen, Vadsø, Vardø og Ørsta-Volda

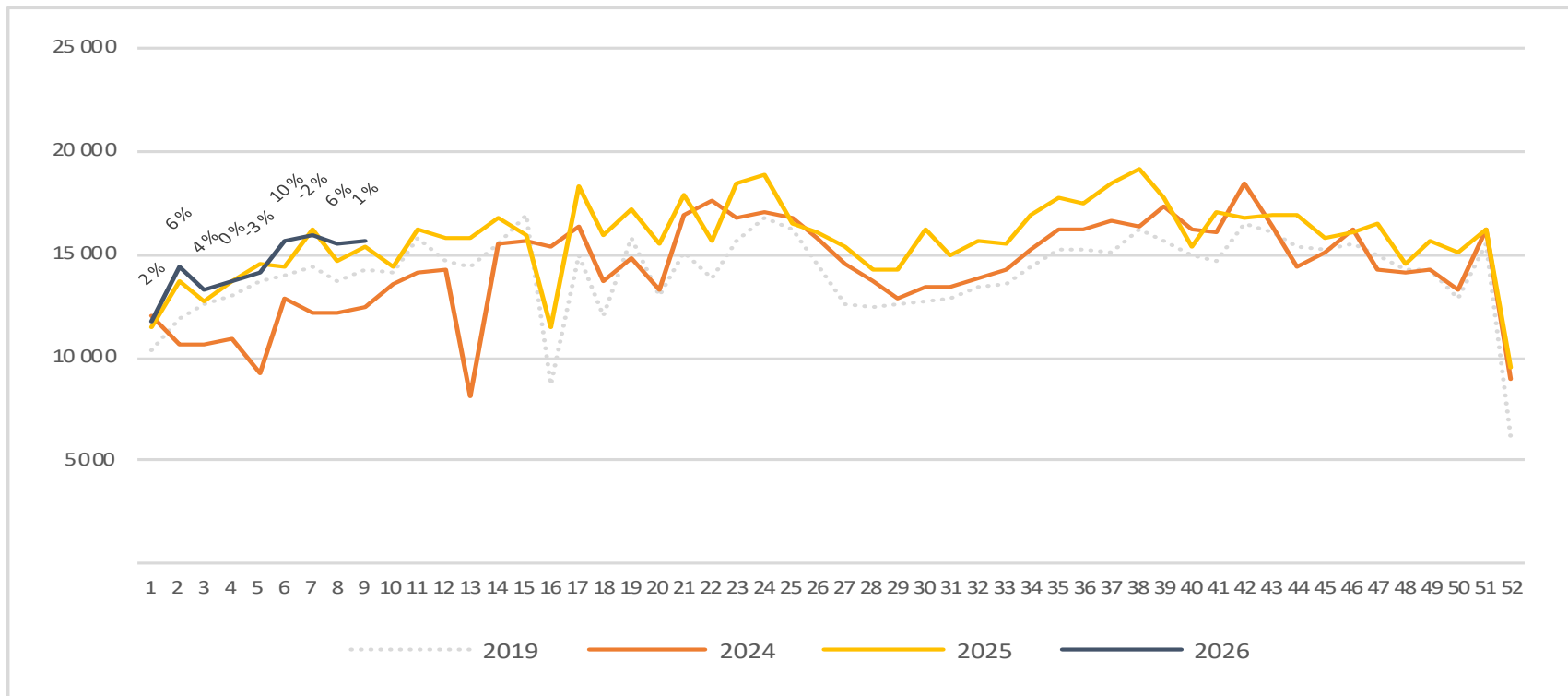
# Passasjerer lokale flyplasser på Vestlandet og i Troms og Finnmark, totalt per dag uke 9



2019	2 555	2 437	2 469	2 262	2 434	444	1 735
2024	2 501	1 555	2 060	1 793	2 368	395	1 733
2025	2 827	2 434	2 391	2 409	2 683	705	2 016
2026	3 122	2 409	2 321	2 303	2 586	847	2 078

# Passasjerer lokale flyplasser på Vestlandet og i Troms og Finnmark, totalt per uke

Endringen måles mot samme uke i fjor



# Passasjerer lokale flyplasser på Vestlandet og i Troms og Finnmark, innland per uke

Endringen måles mot samme uke i fjor

