



Passasjertall per uke

 AVINOR

## Foreløpige tall

- Det tar noe tid før alle passasjertall er rapportert inn. Tallene for foregående uke er derfor foreløpige og kan endre seg. Passasjertallene kan ligge 1-2 % lavere enn endelige tall.
- Tallene er hentet fra SIA, som er Avinors trafikkdatabase.

# Innholdsfortegnelse

- 10 største flyplasser
- Avinor totalt
- Utvalgte flyplasser
- De 4 største flyplassene (OSL, BGO, SVG og TRD)
- Regionale og lokale flyplasser
  - Regionale flyplasser
  - Lokale flyplasser i Trøndelag og Nordland
  - Lokale flyplasser på Vestlandet og i Troms og Finnmark

# Passasjerer på de 10 største flyplassene, totalt uke 8

| Flyplass       | 2019    | 2024    | 2025    | 2026    | 2026 vs. 2025 |           |
|----------------|---------|---------|---------|---------|---------------|-----------|
|                |         |         |         |         | Endring       | Endring % |
| Oslo           | 506 981 | 437 898 | 465 380 | 484 301 | 18 921        | 4 %       |
| Bergen         | 106 738 | 101 175 | 103 927 | 110 485 | 6 558         | 6 %       |
| Tromsø         | 49 553  | 59 308  | 69 550  | 81 228  | 11 678        | 17 %      |
| Trondheim      | 77 712  | 66 825  | 70 346  | 73 268  | 2 922         | 4 %       |
| Stavanger      | 72 639  | 62 388  | 64 891  | 65 653  | 762           | 1 %       |
| Bodø           | 29 052  | 31 930  | 33 180  | 38 070  | 4 890         | 15 %      |
| Harstad/Narvik | 12 677  | 14 990  | 13 615  | 18 838  | 5 223         | 38 %      |
| Ålesund        | 19 886  | 18 183  | 17 589  | 16 081  | -1 508        | -9 %      |
| Kristiansand   | 17 691  | 13 402  | 12 504  | 13 598  | 1 094         | 9 %       |
| Alta           | 7 134   | 6 041   | 6 949   | 7 386   | 437           | 6 %       |

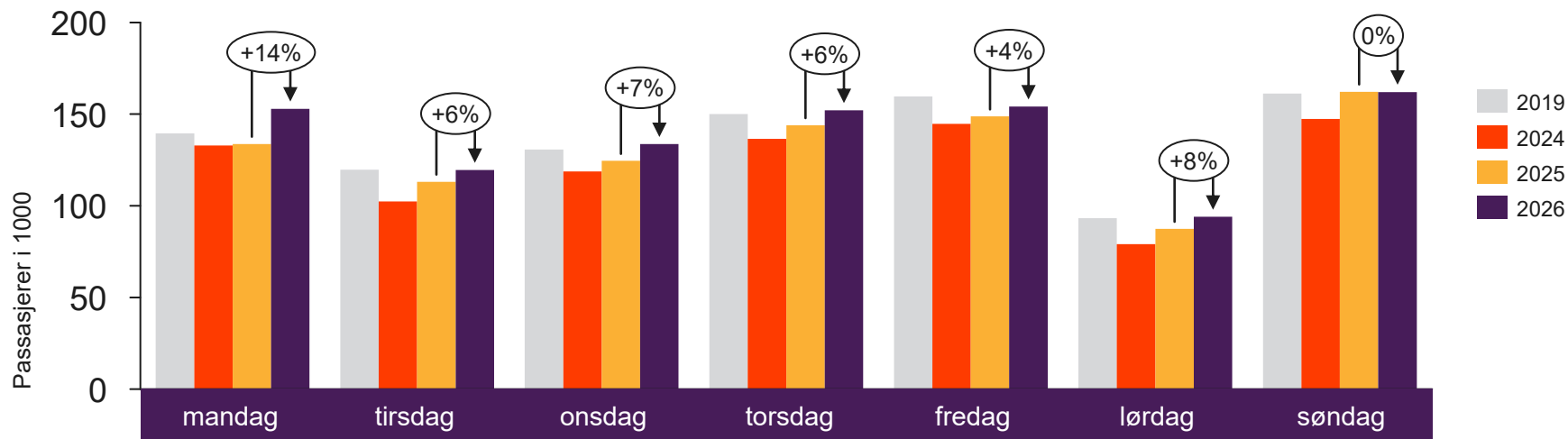


[Return to content  
page](#)

# Avinor totalt

Inneholder tall for alle Avinors flyplasser

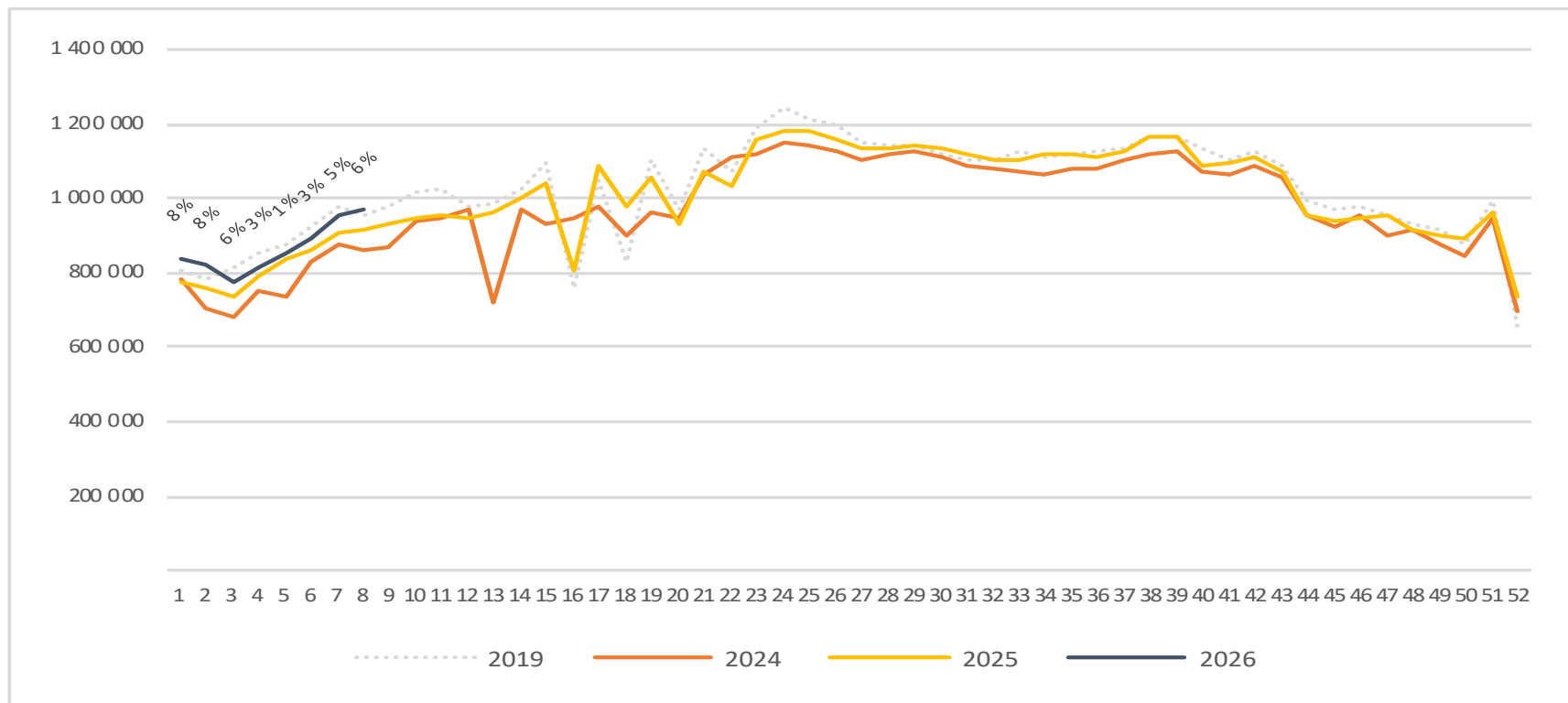
# Passasjerer Avinor, totalt per dag uke 8



|      | mandag  | tirsdag | onsdag  | torsdag | fredag  | lørdag | søndag  |
|------|---------|---------|---------|---------|---------|--------|---------|
| 2019 | 139 467 | 119 759 | 130 793 | 150 087 | 159 726 | 93 294 | 161 168 |
| 2024 | 132 860 | 102 395 | 118 744 | 136 559 | 144 773 | 79 020 | 147 411 |
| 2025 | 133 772 | 113 124 | 124 499 | 143 921 | 148 760 | 87 438 | 162 253 |
| 2026 | 152 941 | 119 534 | 133 660 | 152 062 | 154 104 | 94 003 | 162 050 |

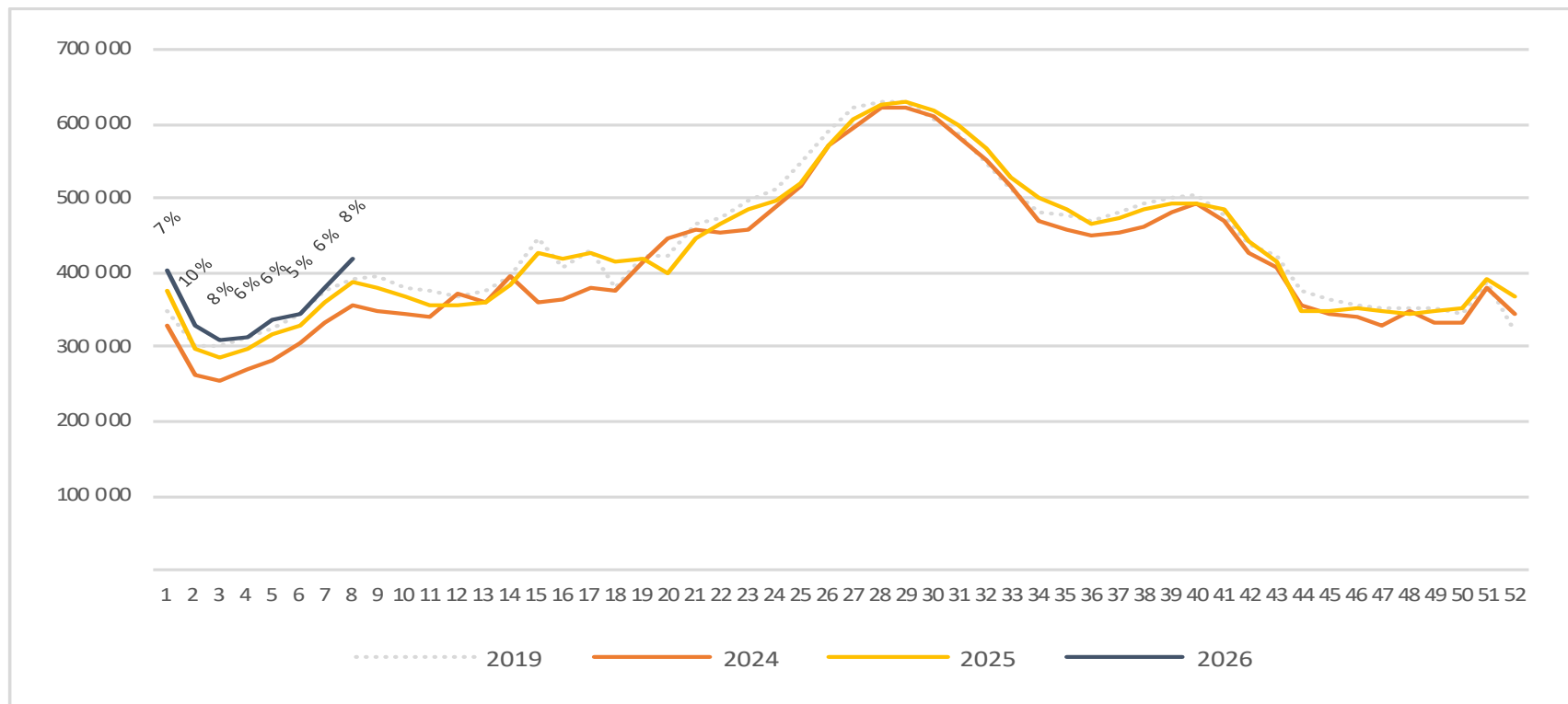
# Passasjerer Avinor, totalt per uke

Endringen måles mot samme uke i fjor



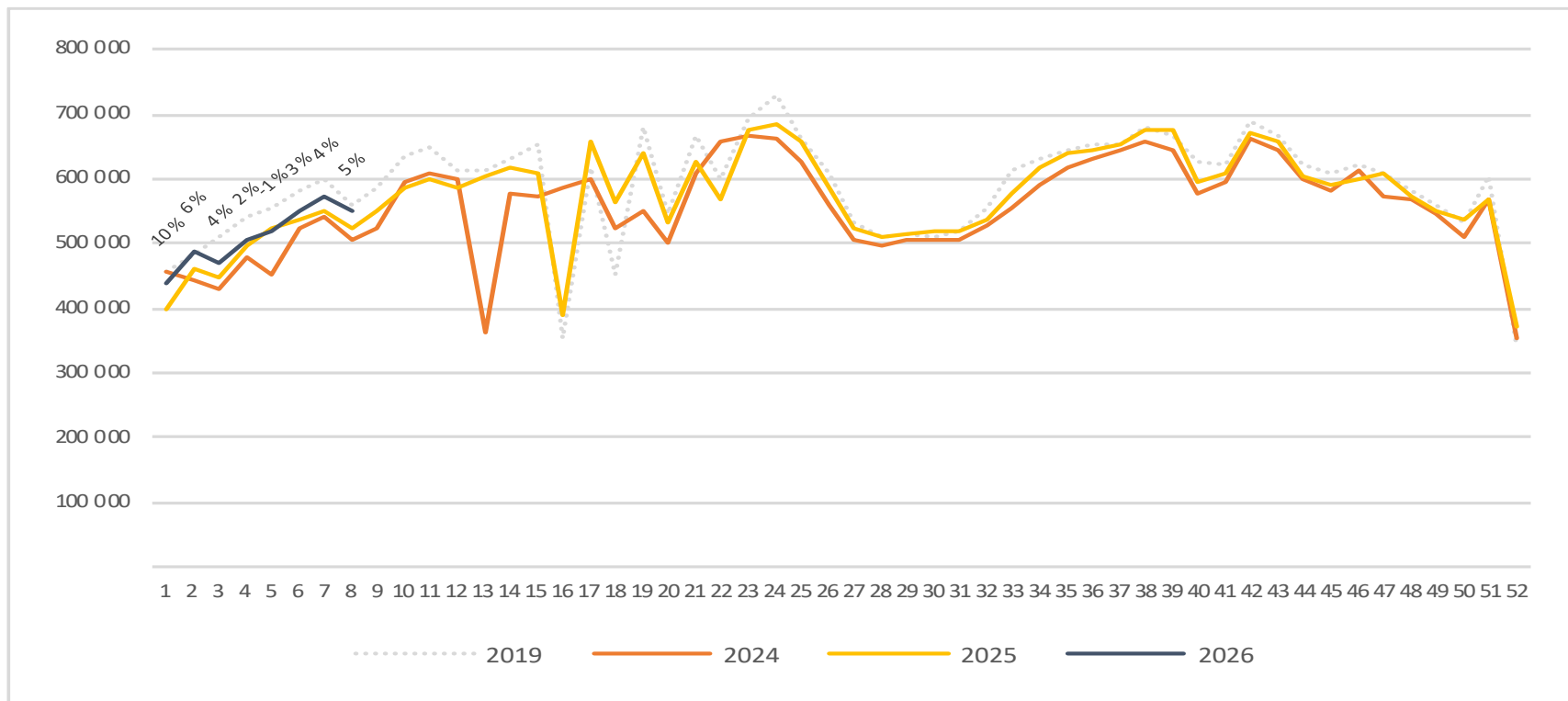
# Passasjerer Avinor, utland per uke

Endringen måles mot samme uke i fjor



# Passasjerer Avinor, innland per uke

Endringen måles mot samme uke i fjor

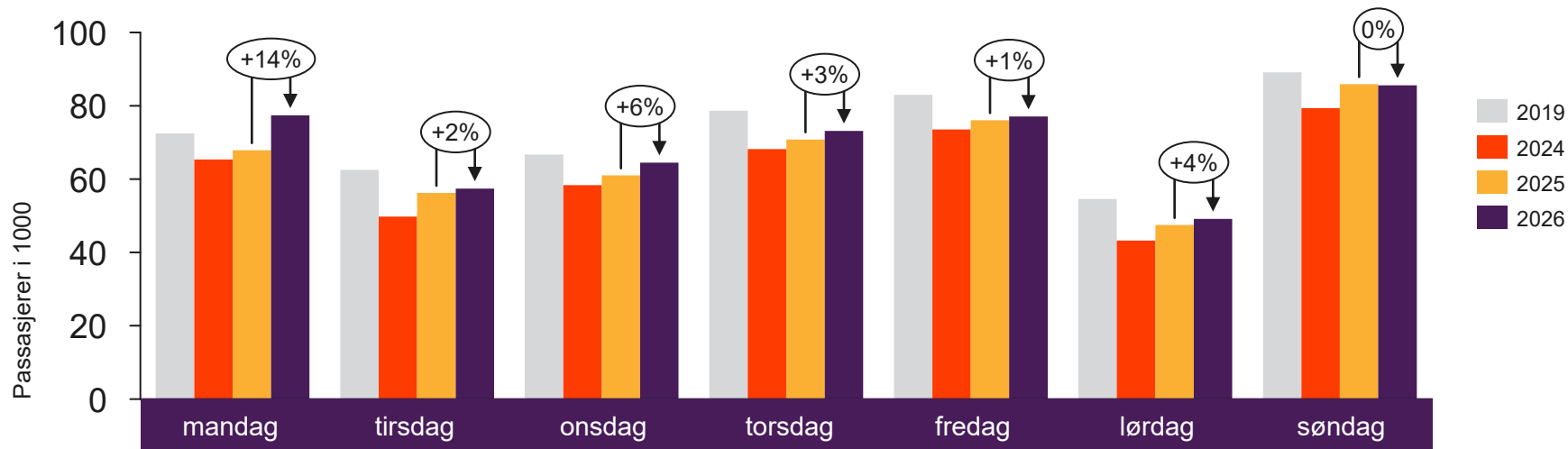




[Return to content  
page](#)

# Utvalgte flyplasser

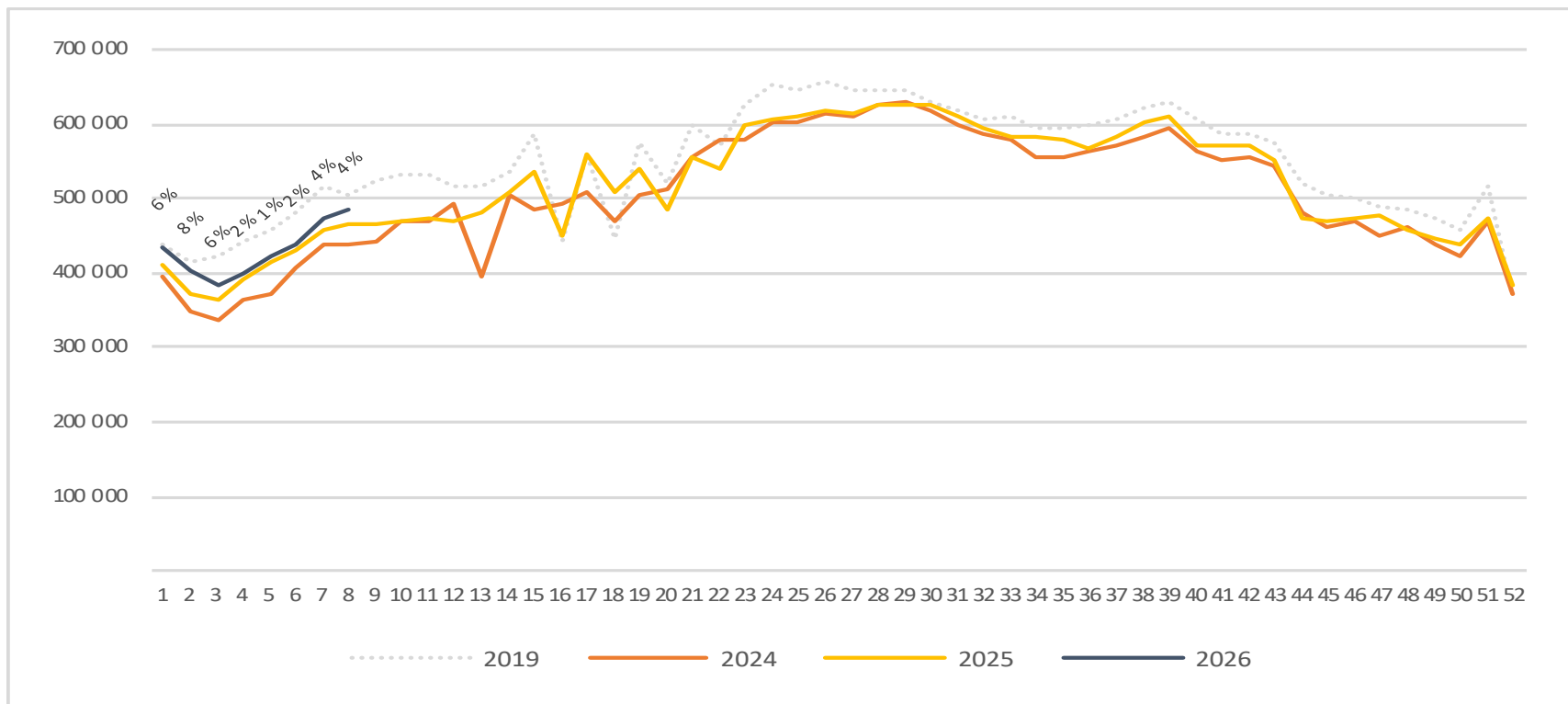
# Passasjerer OSL, totalt per dag uke 8



|      | mandag | tirsdag | onsdag | torsdag | fredag | lørdag | søndag |
|------|--------|---------|--------|---------|--------|--------|--------|
| 2019 | 72 433 | 62 552  | 66 692 | 78 648  | 82 958 | 54 587 | 89 111 |
| 2024 | 65 387 | 49 798  | 58 344 | 68 173  | 73 558 | 43 280 | 79 358 |
| 2025 | 67 882 | 56 239  | 61 021 | 70 821  | 76 030 | 47 480 | 85 907 |
| 2026 | 77 391 | 57 438  | 64 505 | 73 178  | 77 068 | 49 145 | 85 576 |

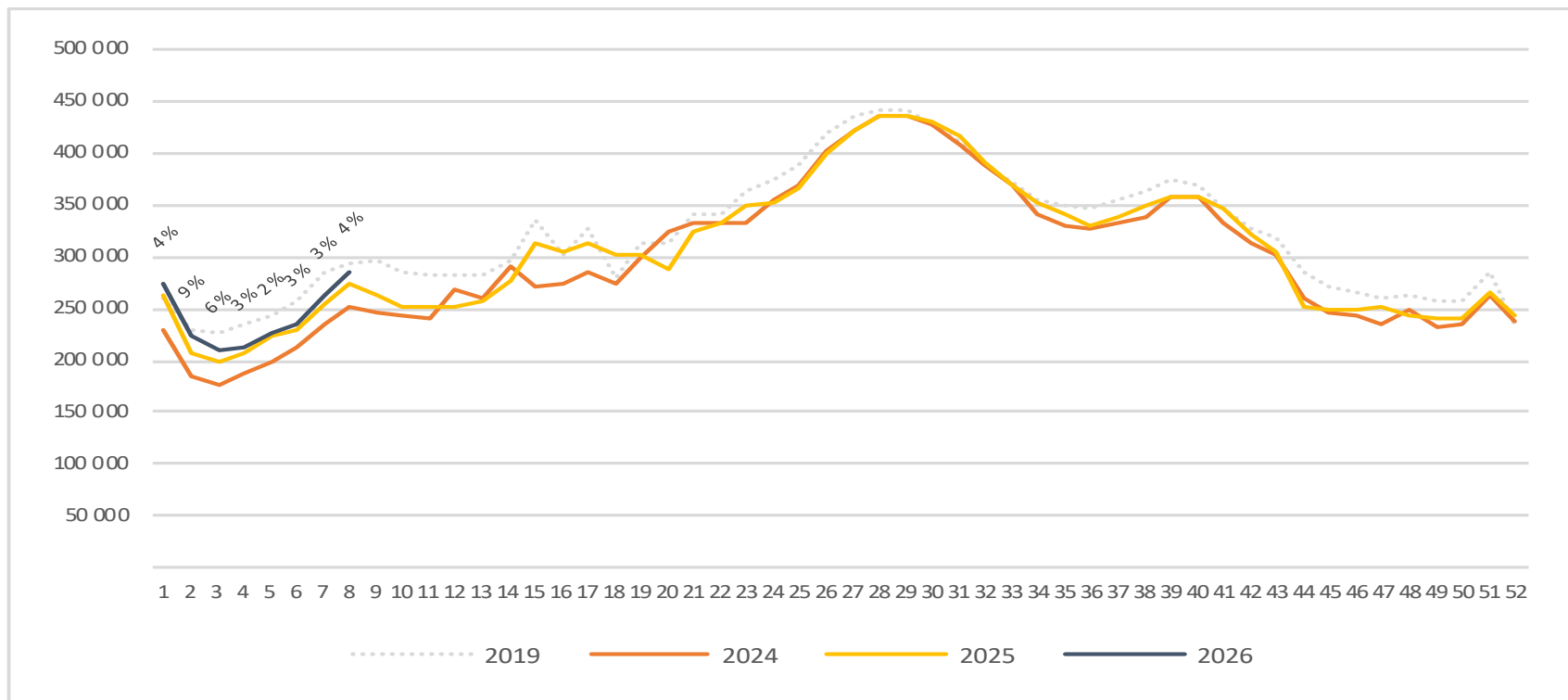
# Passasjerer OSL, totalt per uke

Endringen måles mot samme uke i fjor



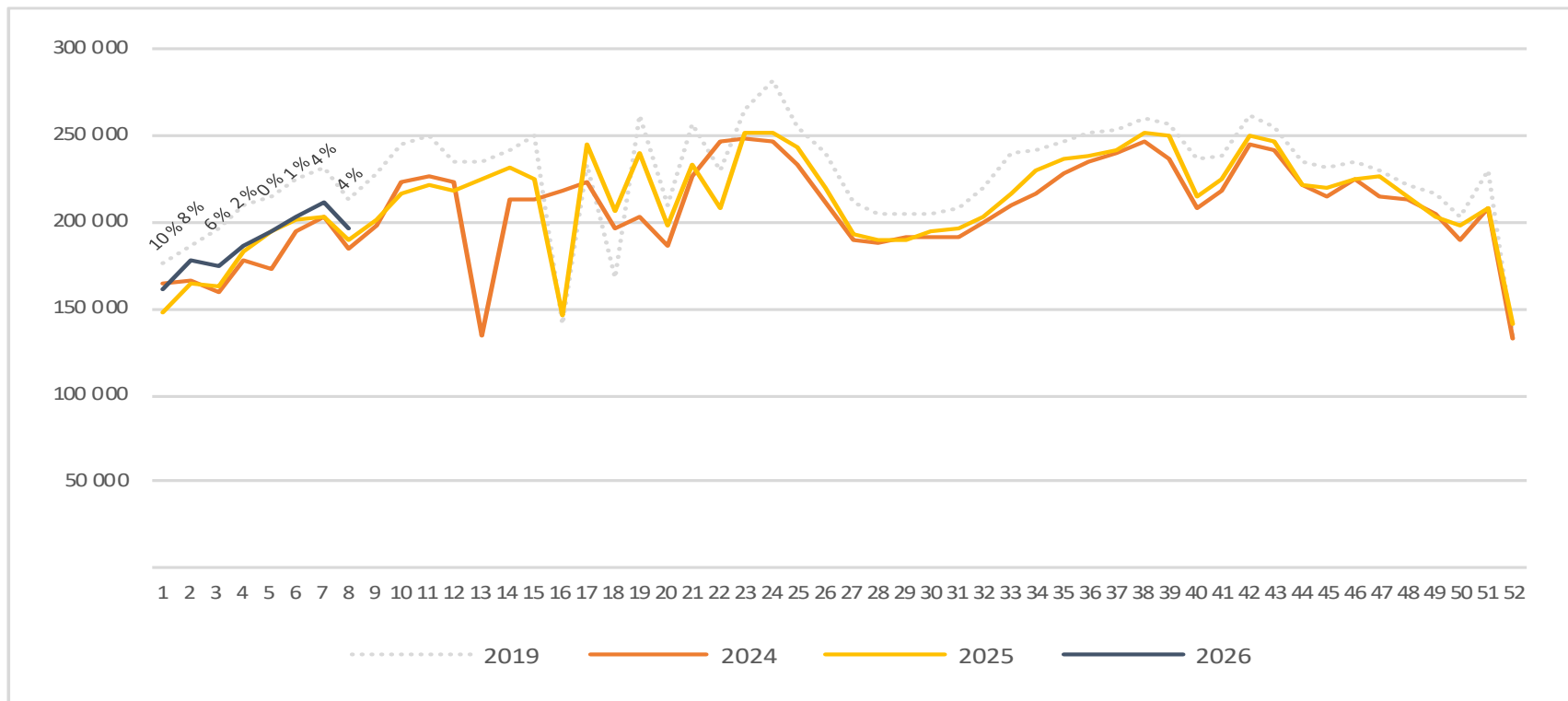
# Passasjerer OSL, utland per uke

Endringen måles mot samme uke i fjor

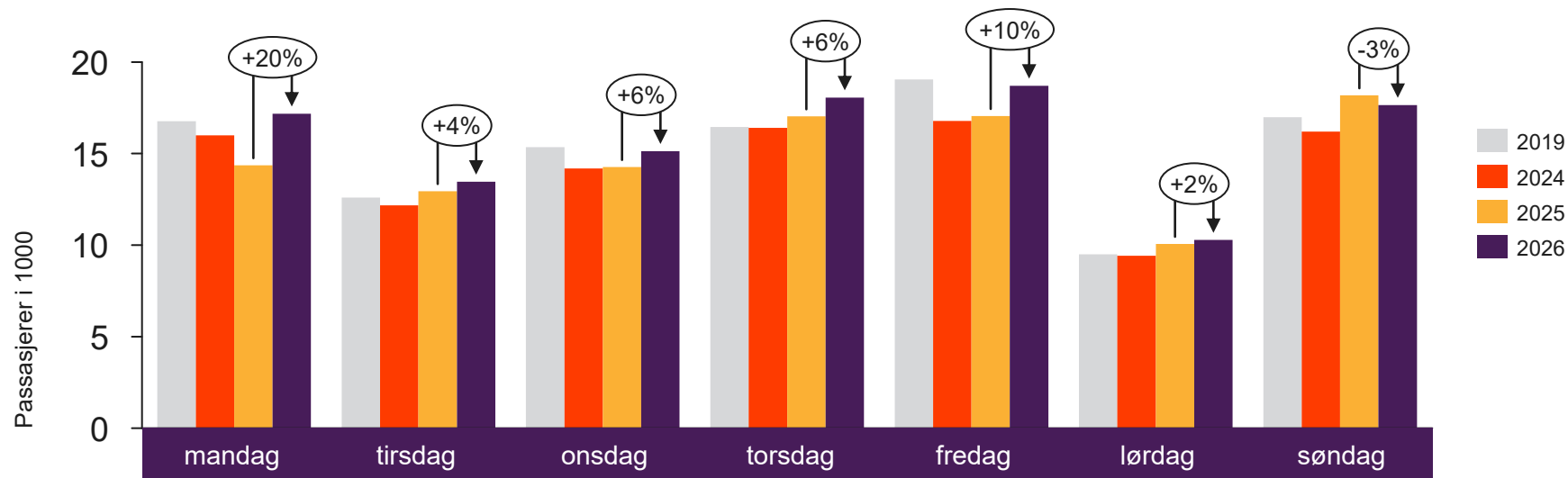


# Passasjerer OSL, innland per uke

Endringen måles mot samme uke i fjor



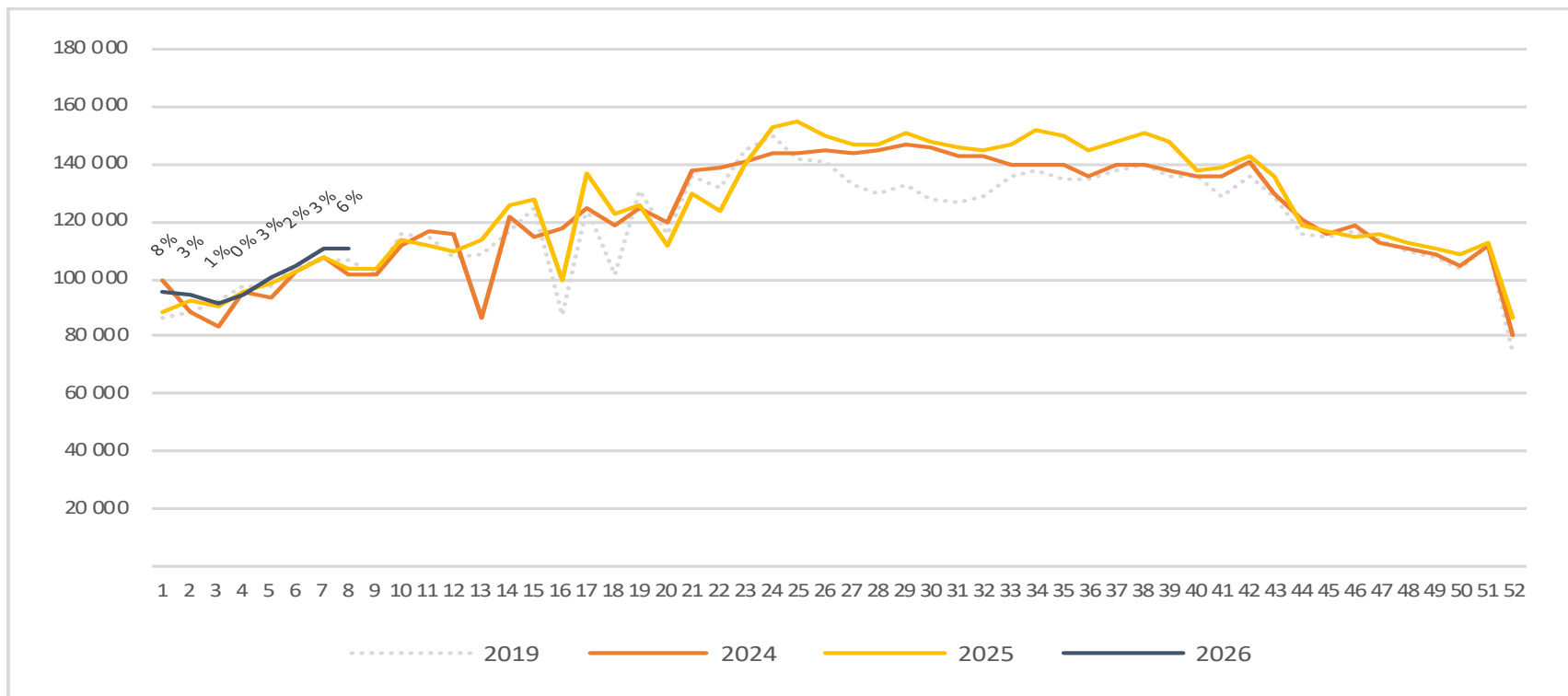
# Passasjerer BGO, totalt per dag uke 8



|      | mandag | tirsdag | onsdag | torsdag | fredag | lørdag | søndag |
|------|--------|---------|--------|---------|--------|--------|--------|
| 2019 | 16 769 | 12 598  | 15 361 | 16 461  | 19 046 | 9 505  | 16 998 |
| 2024 | 15 993 | 12 168  | 14 186 | 16 408  | 16 789 | 9 425  | 16 206 |
| 2025 | 14 366 | 12 950  | 14 269 | 17 039  | 17 053 | 10 069 | 18 181 |
| 2026 | 17 181 | 13 465  | 15 129 | 18 068  | 18 712 | 10 282 | 17 648 |

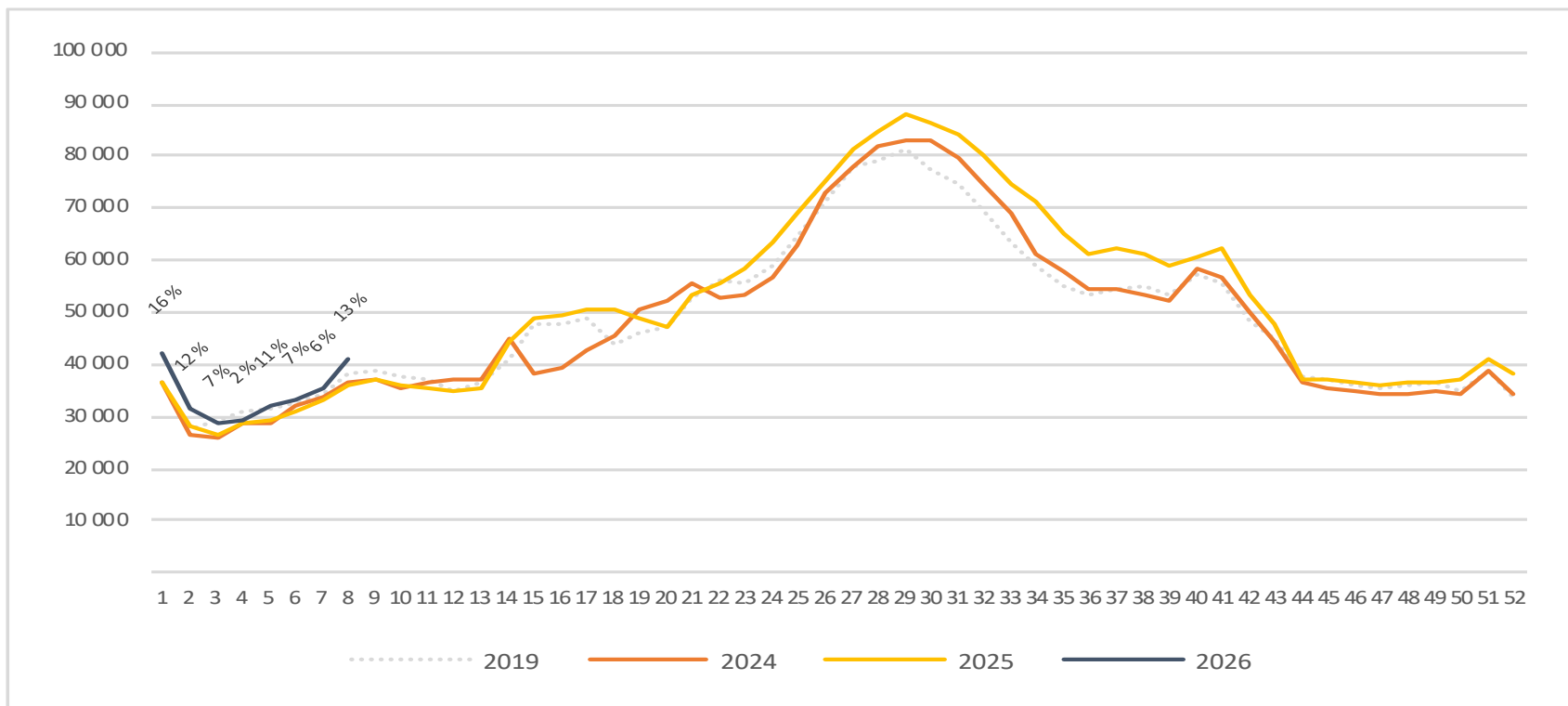
# Passasjerer BGO, totalt per uke

Endringen måles mot samme uke i fjor



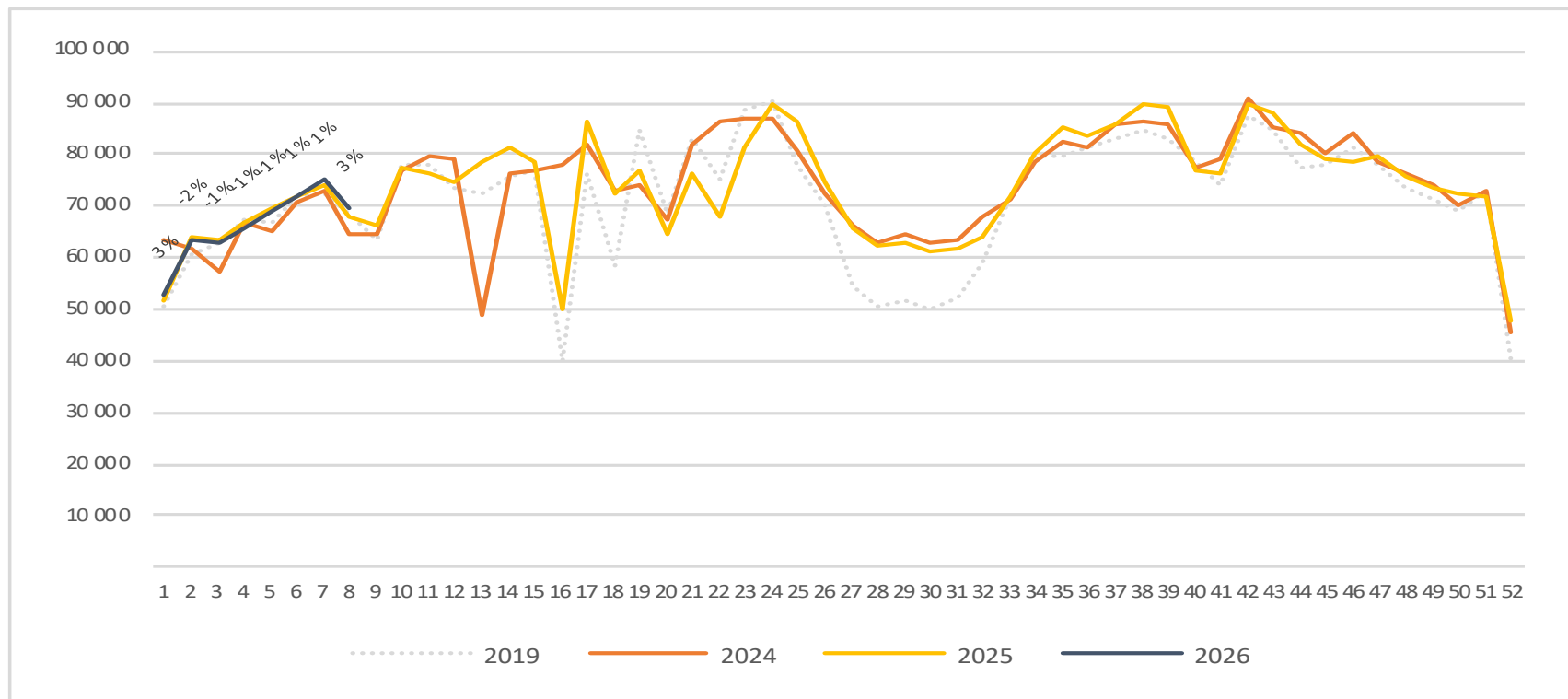
# Passasjerer BGO, utland per uke

Endringen måles mot samme uke i fjor

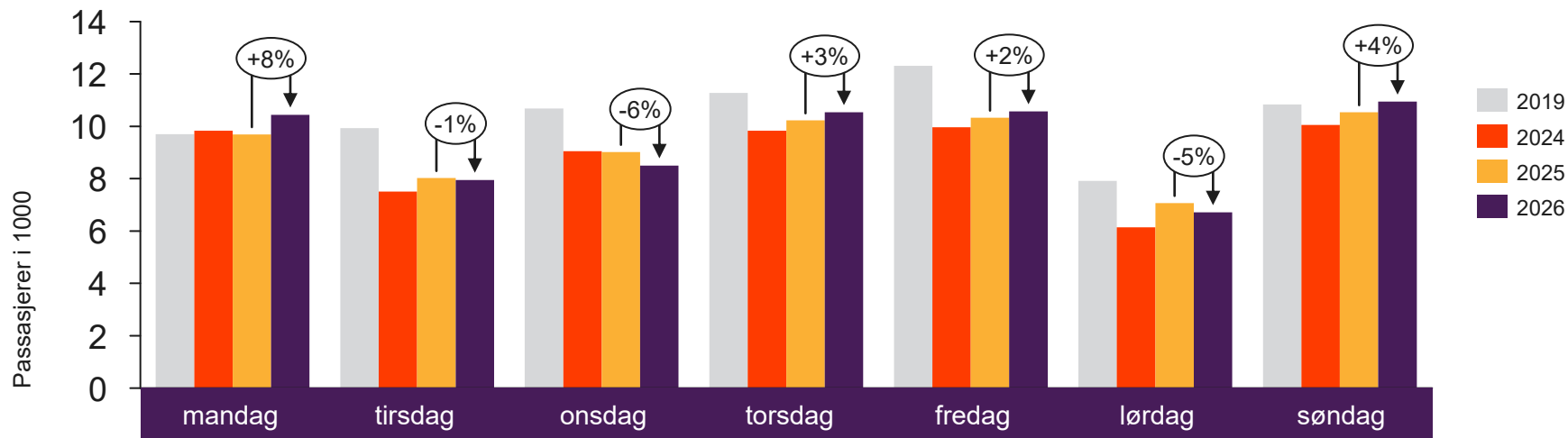


# Passasjerer BGO, innland per uke

Endringen måles mot samme uke i fjor



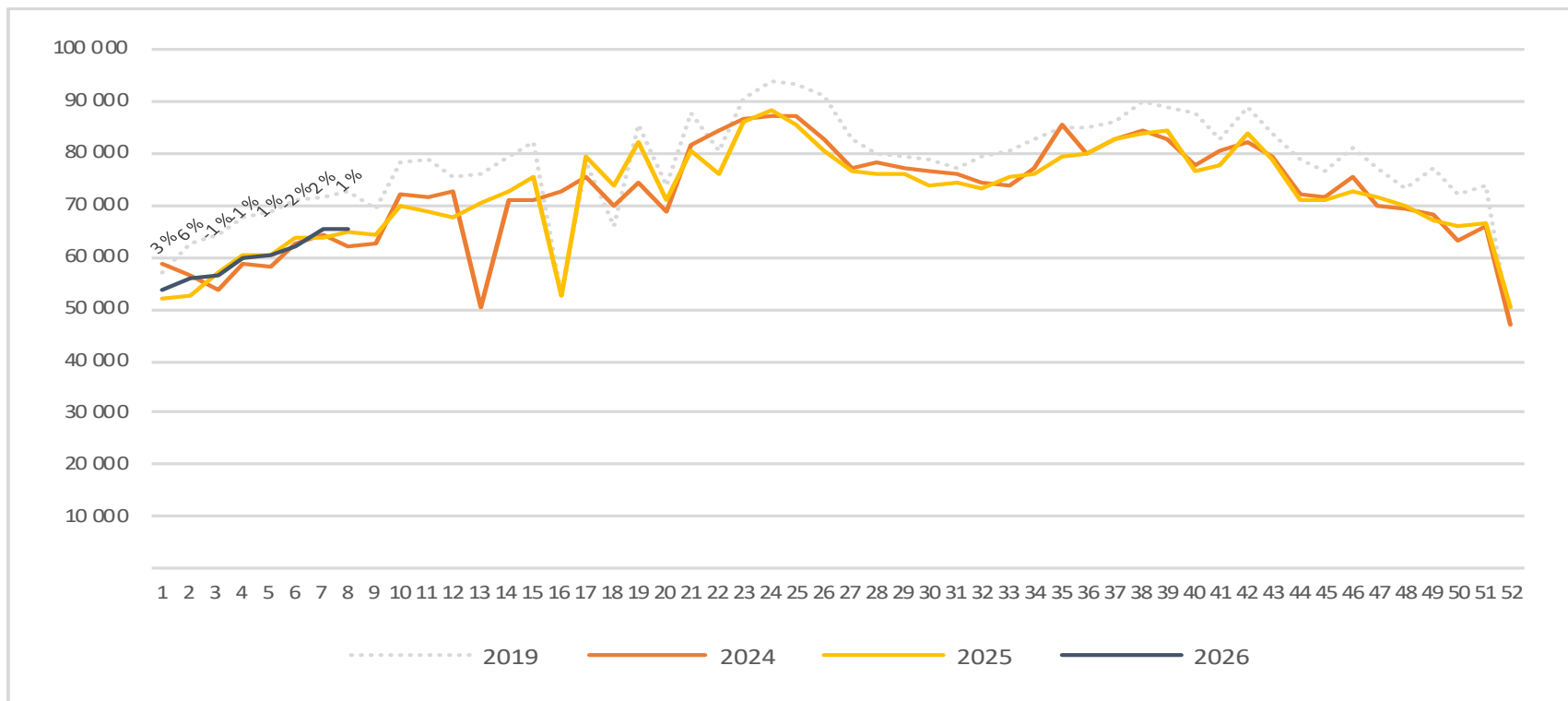
# Passasjerer SVG, totalt per dag uke 8



|      | mandag | tirsdag | onsdag | torsdag | fredag | lørdag | søndag |
|------|--------|---------|--------|---------|--------|--------|--------|
| 2019 | 9 698  | 9 929   | 10 682 | 11 274  | 12 313 | 7 912  | 10 831 |
| 2024 | 9 830  | 7 513   | 9 046  | 9 835   | 9 963  | 6 148  | 10 053 |
| 2025 | 9 694  | 8 022   | 9 015  | 10 225  | 10 331 | 7 068  | 10 536 |
| 2026 | 10 443 | 7 949   | 8 498  | 10 535  | 10 573 | 6 714  | 10 941 |

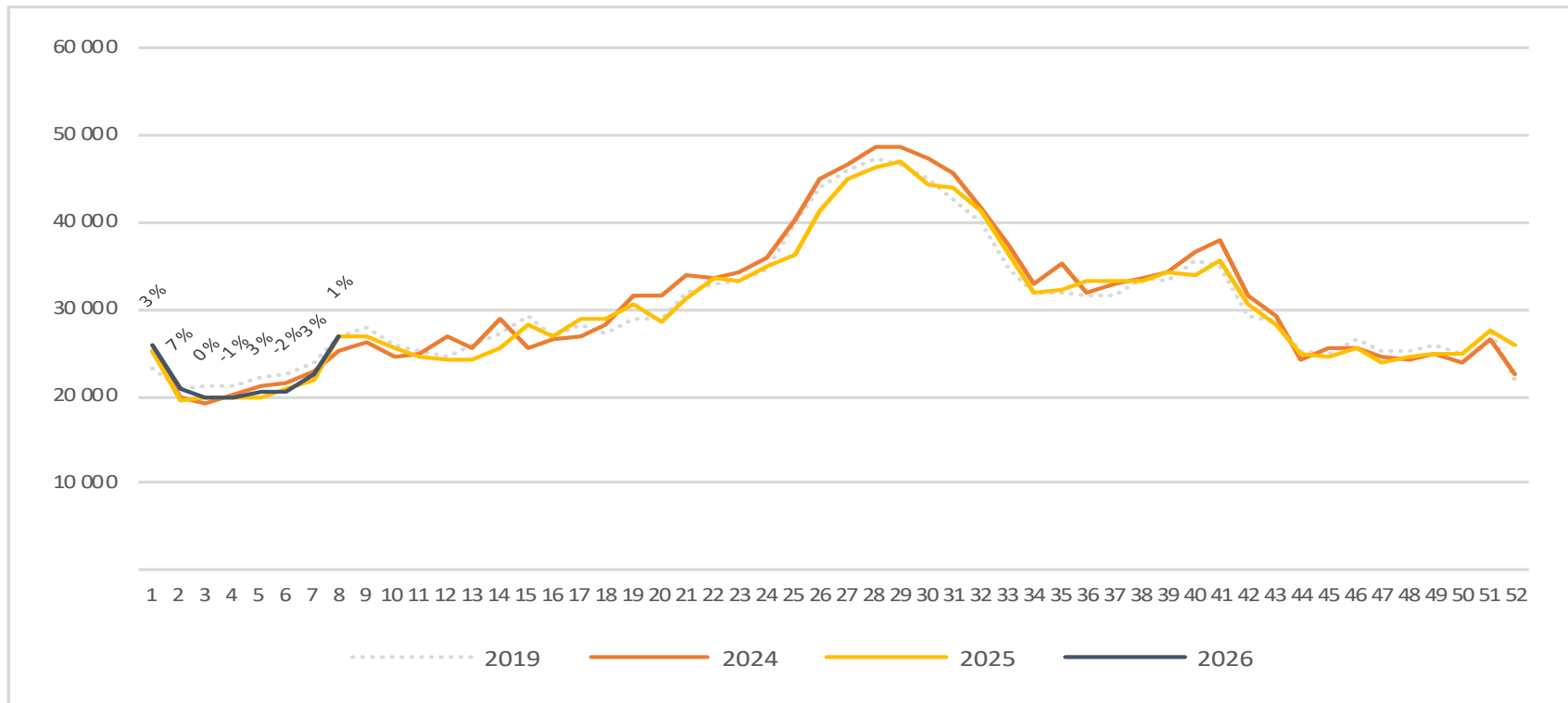
# Passasjerer SVG, totalt per uke

Endringen måles mot samme uke i fjor



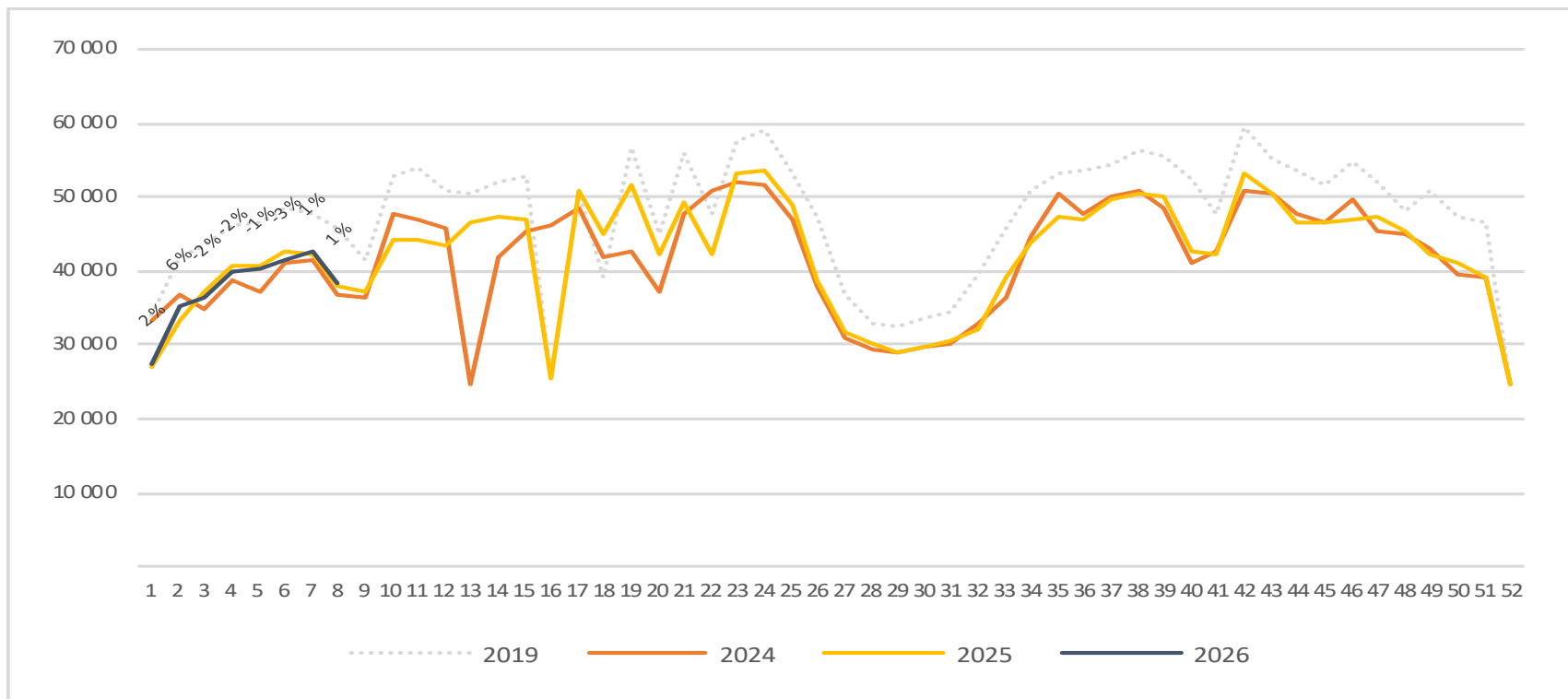
# Passasjerer SVG, utland per uke

Endringen måles mot samme uke i fjor

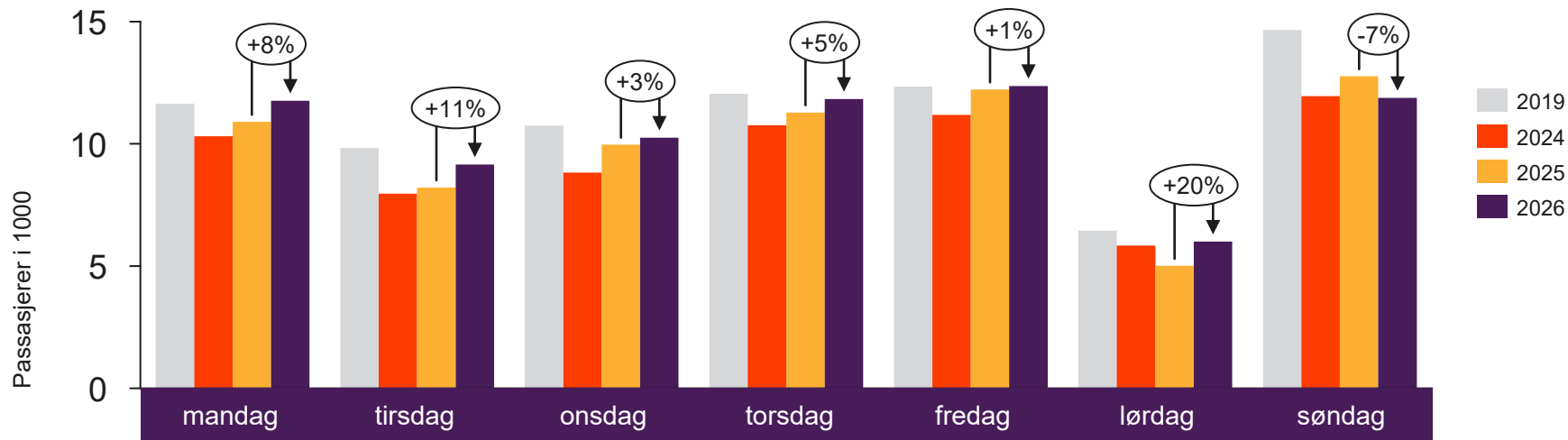


# Passasjerer SVG, innland per uke

Endringen måles mot samme uke i fjor



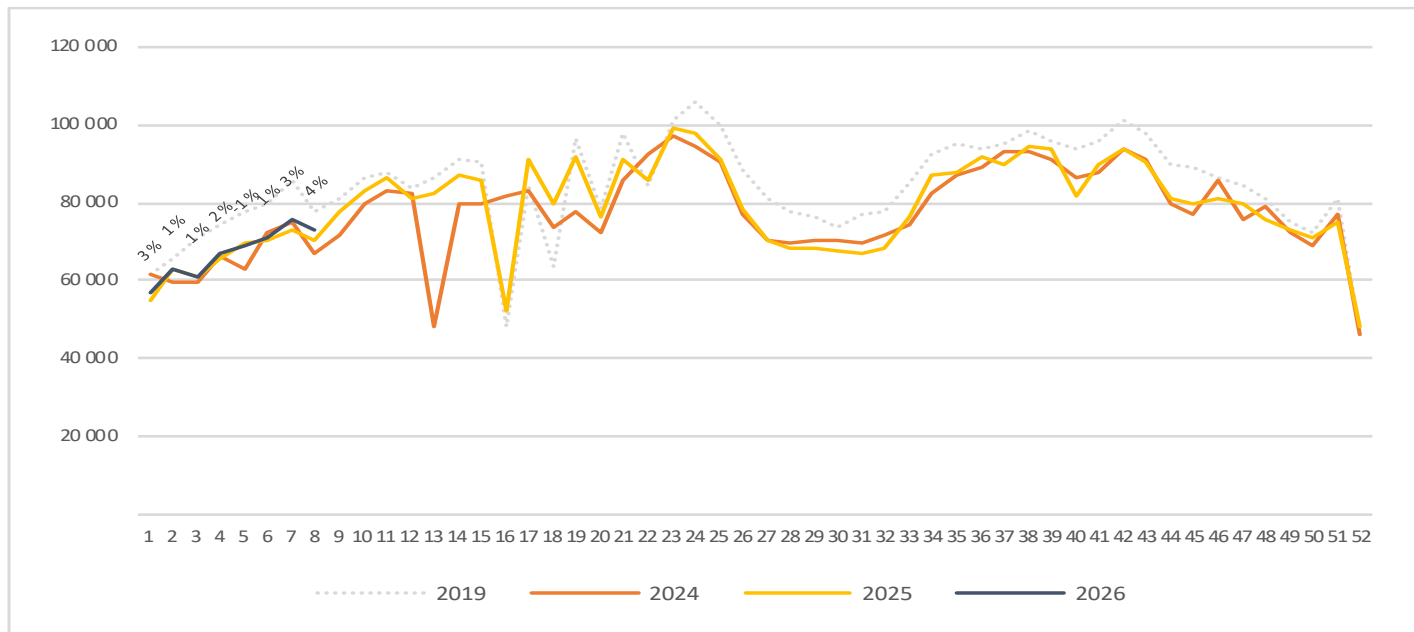
# Passasjerer TRD, totalt per dag uke 8



|      | mandag | tirsdag | onsdag | torsdag | fredag | lørdag | søndag |
|------|--------|---------|--------|---------|--------|--------|--------|
| 2019 | 11 649 | 9 831   | 10 744 | 12 043  | 12 342 | 6 454  | 14 649 |
| 2024 | 10 311 | 7 961   | 8 825  | 10 761  | 11 180 | 5 835  | 11 952 |
| 2025 | 10 896 | 8 214   | 9 963  | 11 284  | 12 221 | 5 007  | 12 761 |
| 2026 | 11 763 | 9 156   | 10 258 | 11 839  | 12 365 | 6 004  | 11 883 |

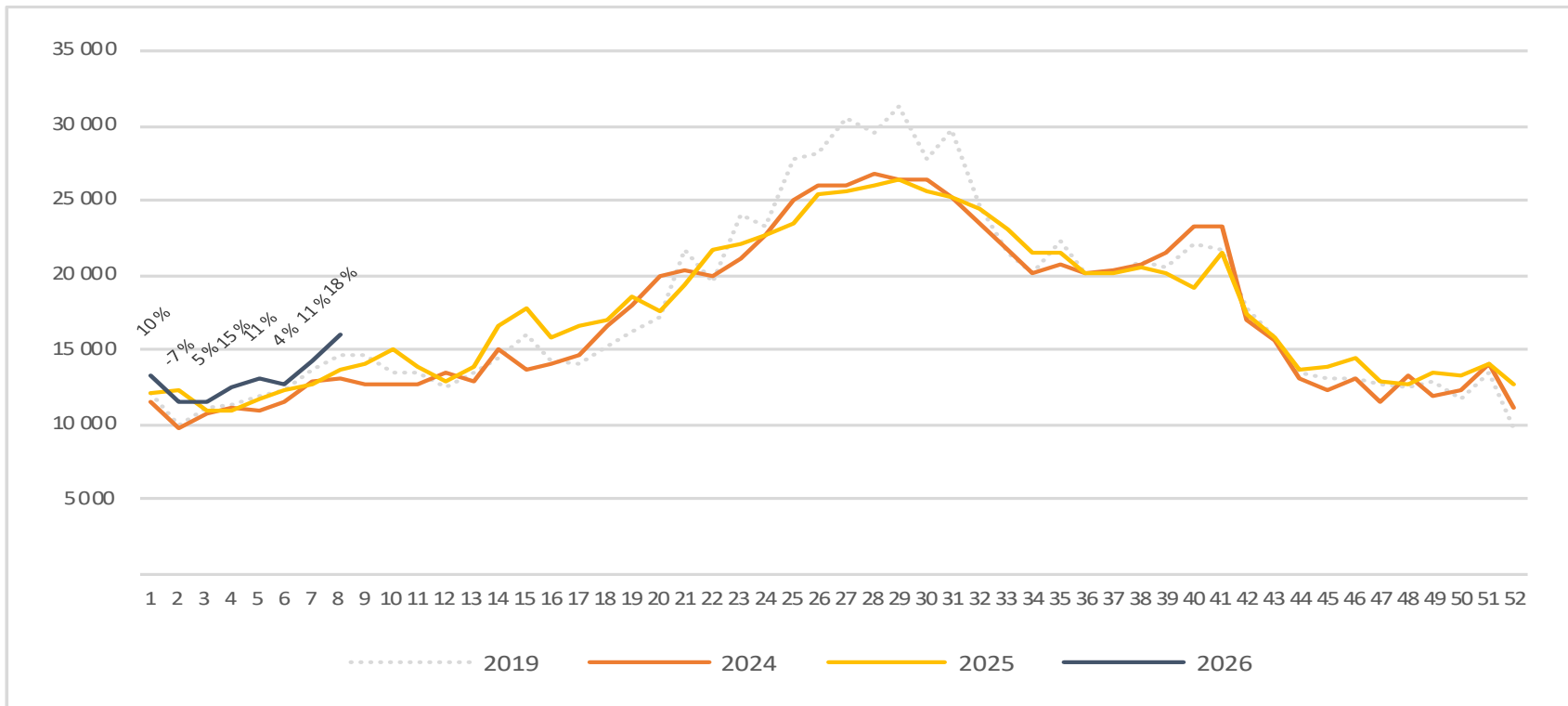
# Passasjerer TRD, totalt per uke

Endringen måles mot samme uke i fjor



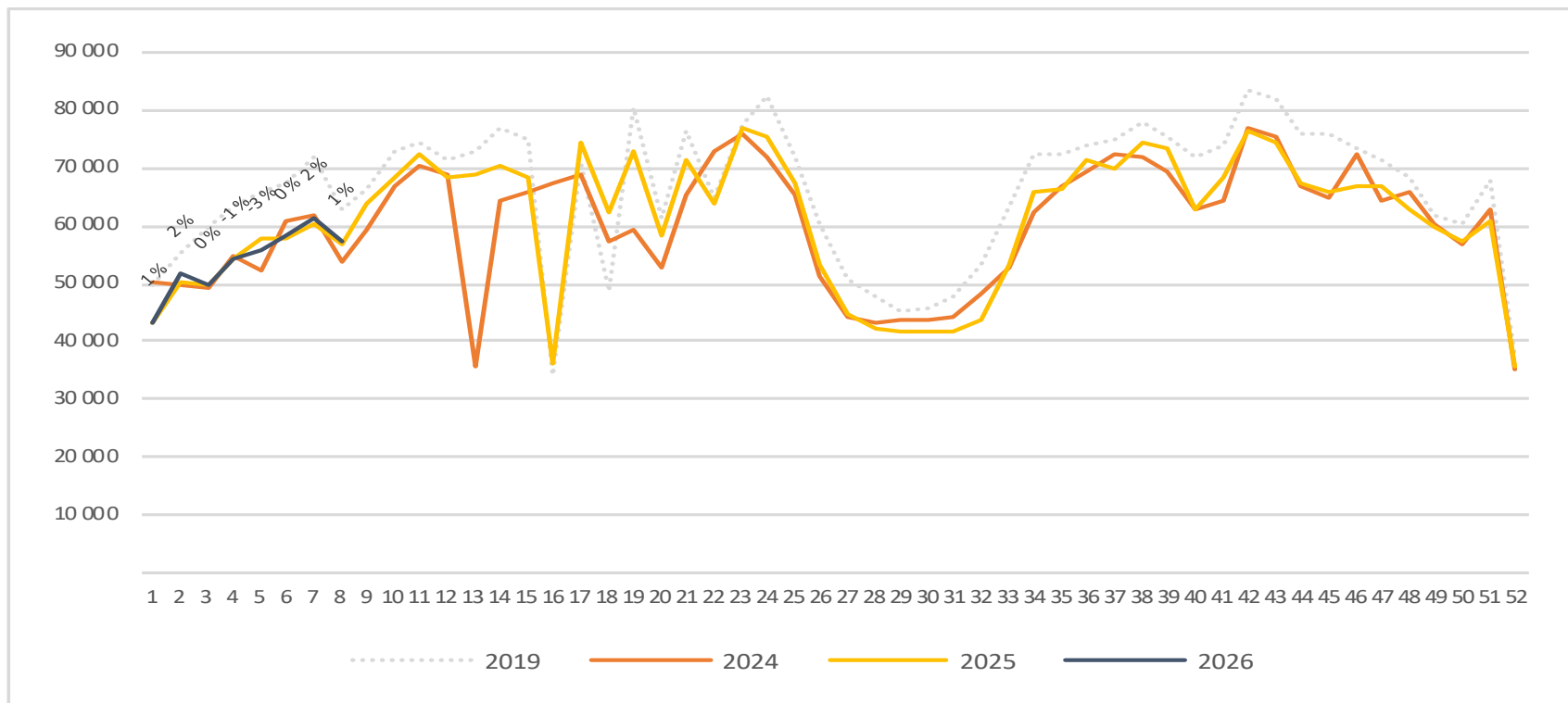
# Passasjerer TRD, utland per uke

Endringen måles mot samme uke i fjor

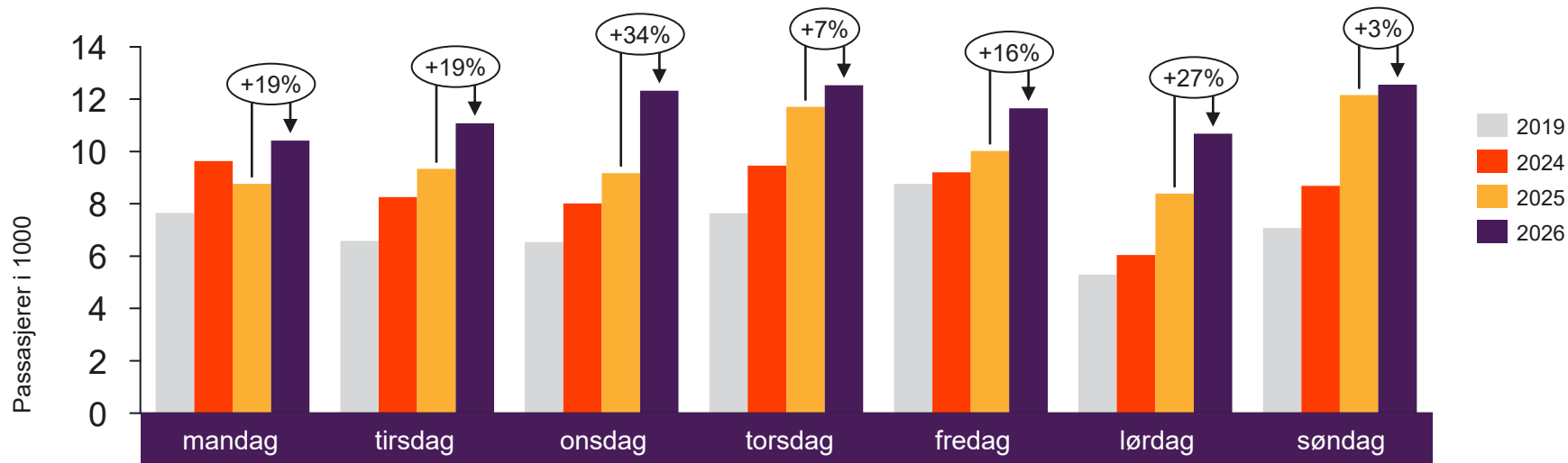


# Passasjerer TRD, innland per uke

Endringen måles mot samme uke i fjor



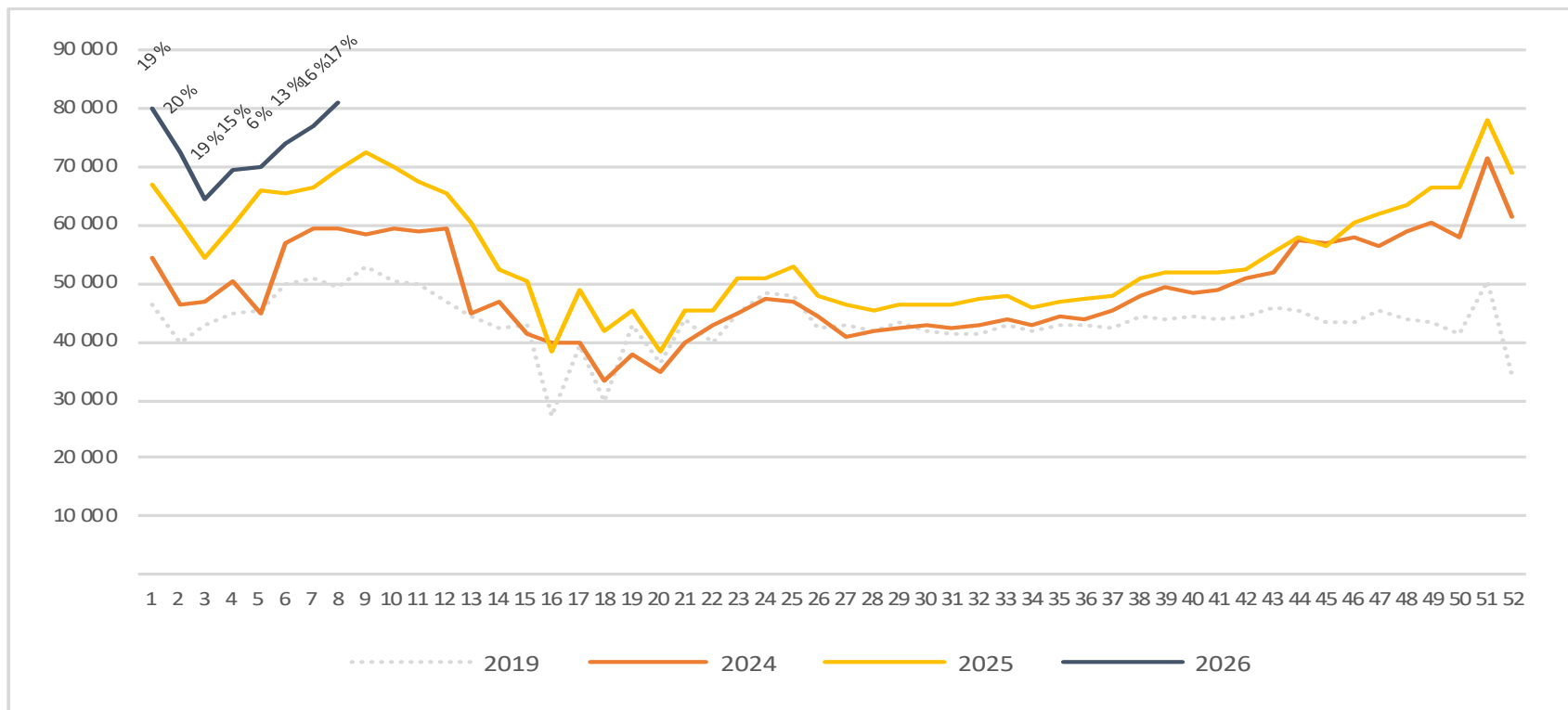
# Passasjerer TOS, totalt per dag uke 8



|      |        |        |        |        |        |        |        |
|------|--------|--------|--------|--------|--------|--------|--------|
| 2019 | 7 650  | 6 585  | 6 540  | 7 640  | 8 767  | 5 296  | 7 075  |
| 2024 | 9 633  | 8 254  | 8 015  | 9 462  | 9 207  | 6 046  | 8 691  |
| 2025 | 8 768  | 9 334  | 9 175  | 11 703 | 10 024 | 8 393  | 12 153 |
| 2026 | 10 417 | 11 080 | 12 327 | 12 527 | 11 647 | 10 677 | 12 553 |

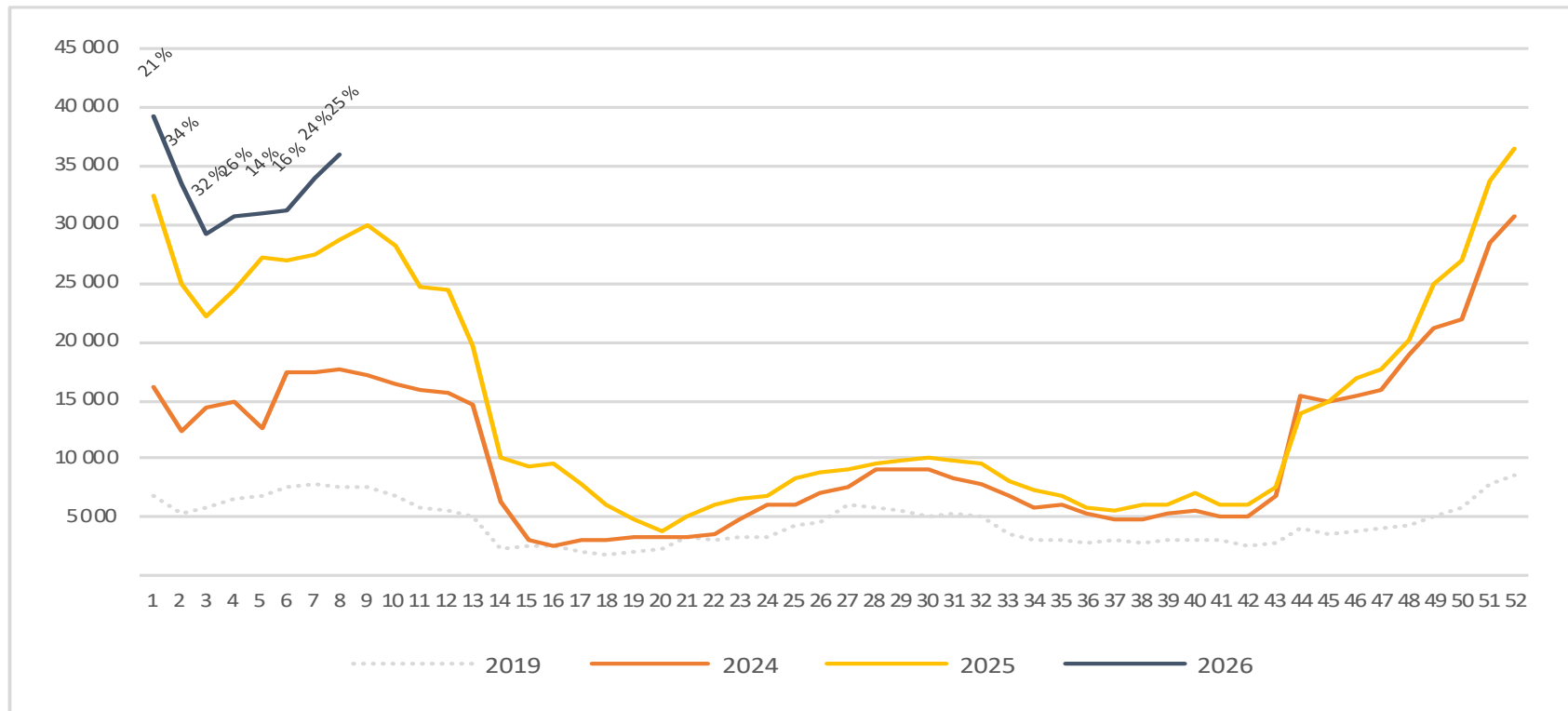
# Passasjerer TOS, totalt per uke

Endringen måles mot samme uke i fjor



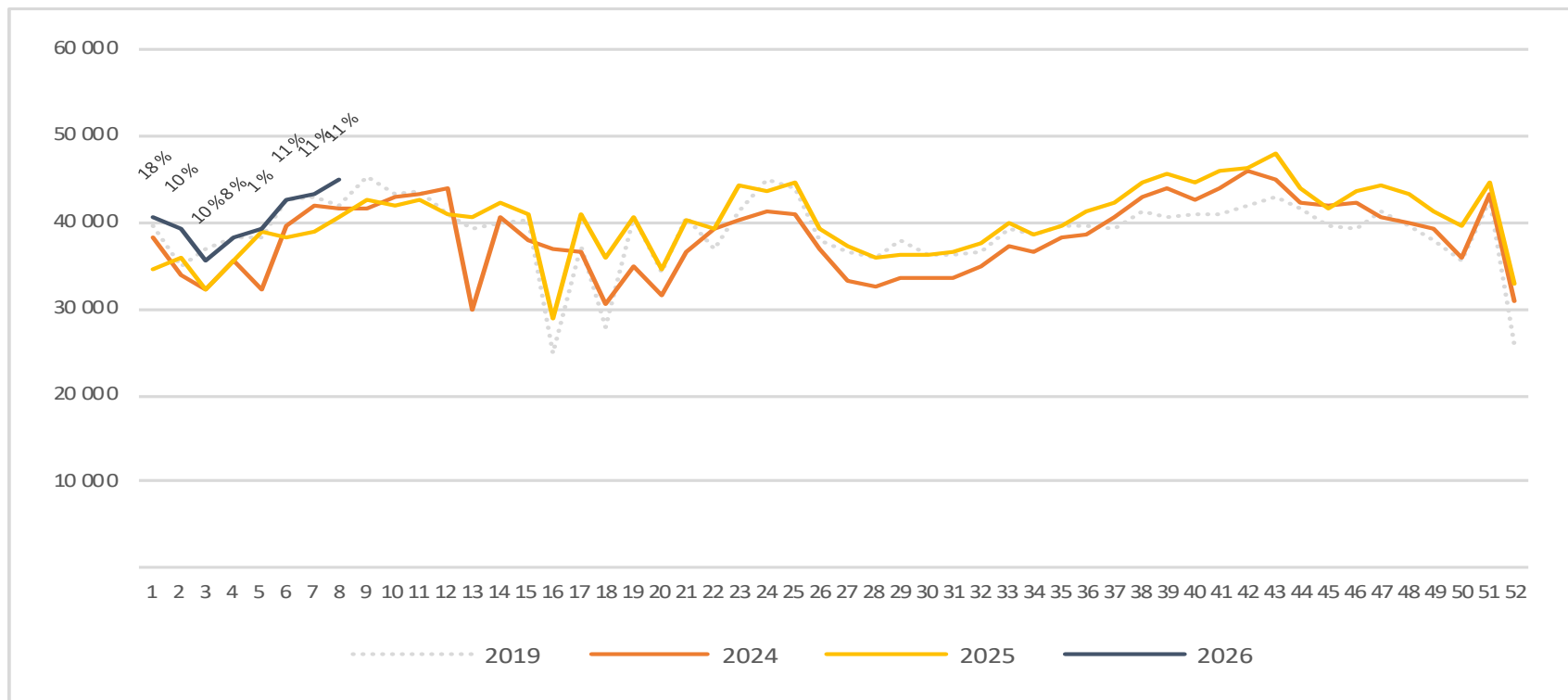
# Passasjerer TOS, utland per uke

Endringen måles mot samme uke i fjor



# Passasjerer TOS, innland per uke

Endringen måles mot samme uke i fjor



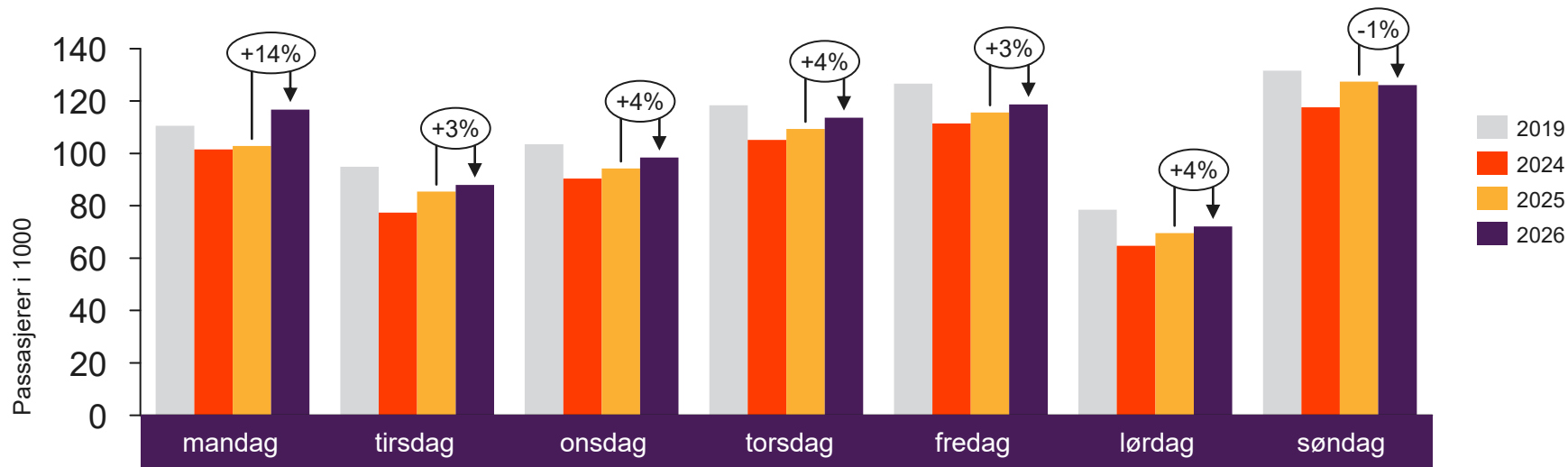


[Return to content  
page](#)

# De 4 største flyplassene totalt

Inneholder tall for flyplassene i Oslo, Bergen, Stavanger og Trondheim

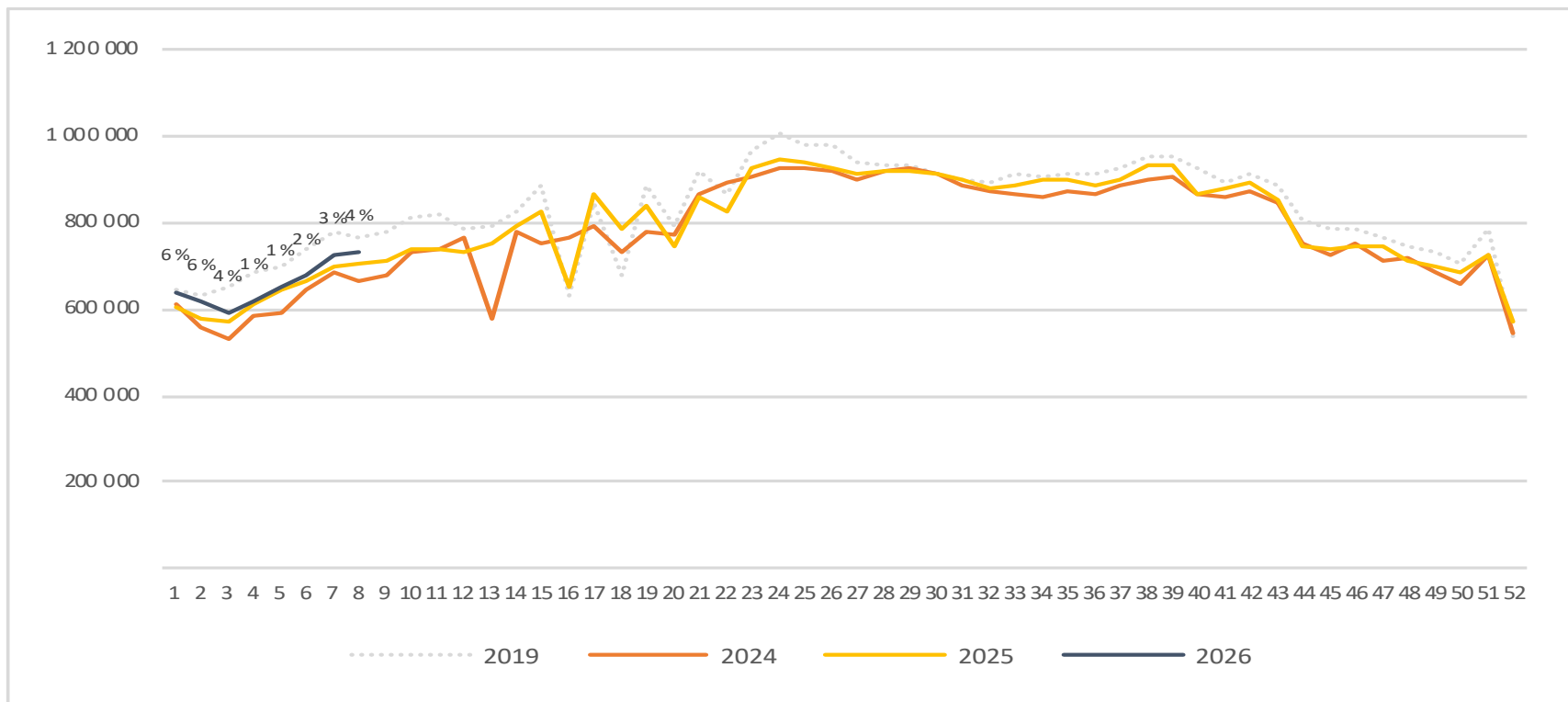
# Passasjerer på de 4 største flyplassene, totalt per dag uke 8



|      | mandag  | tirsdag | onsdag  | torsdag | fredag  | lørdag | søndag  |
|------|---------|---------|---------|---------|---------|--------|---------|
| 2019 | 110 549 | 94 910  | 103 479 | 118 426 | 126 659 | 78 458 | 131 589 |
| 2024 | 101 521 | 77 440  | 90 401  | 105 177 | 111 490 | 64 688 | 117 569 |
| 2025 | 102 838 | 85 425  | 94 268  | 109 369 | 115 635 | 69 624 | 127 385 |
| 2026 | 116 778 | 88 008  | 98 390  | 113 620 | 118 718 | 72 145 | 126 048 |

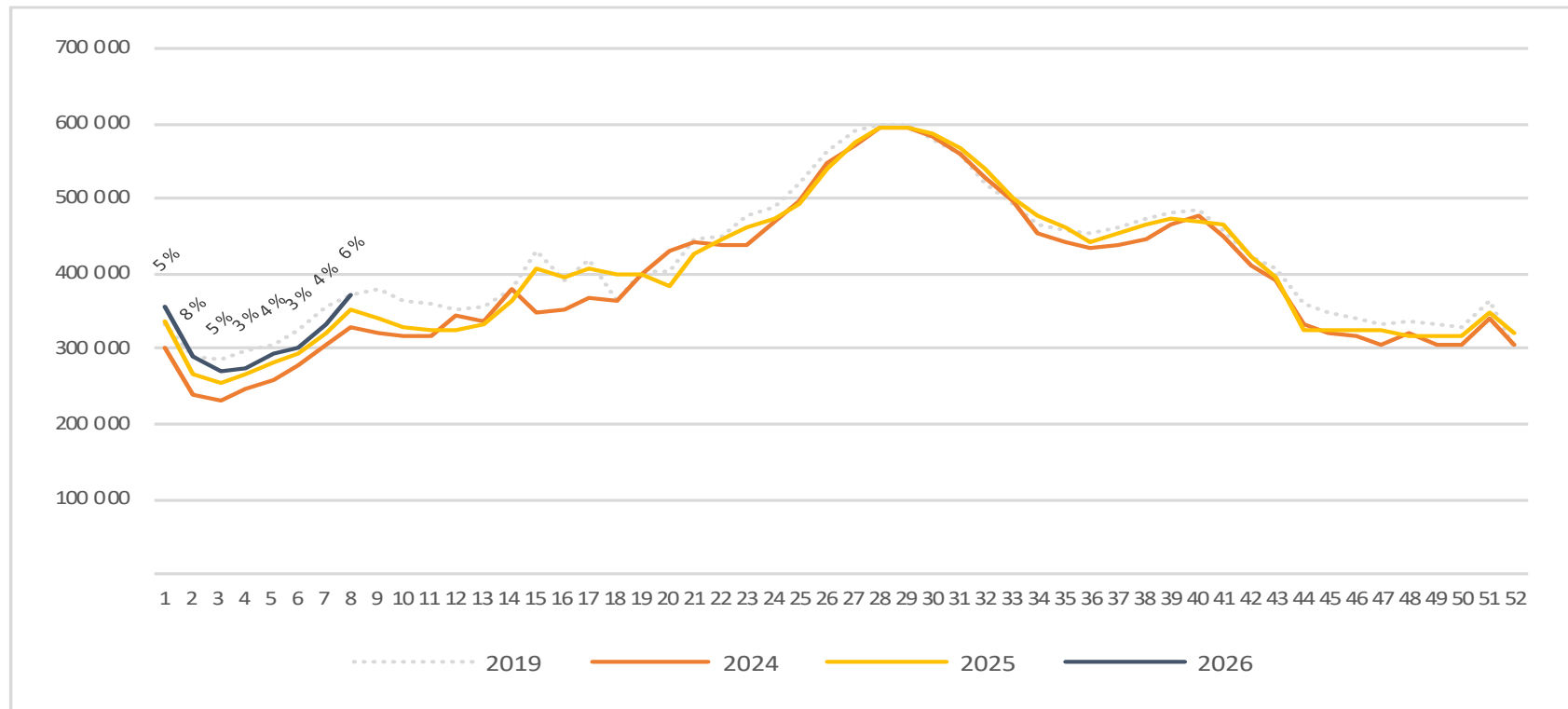
# Passasjerer på de 4 største flyplassene, totalt per uke

Endringen måles mot samme uke i fjor



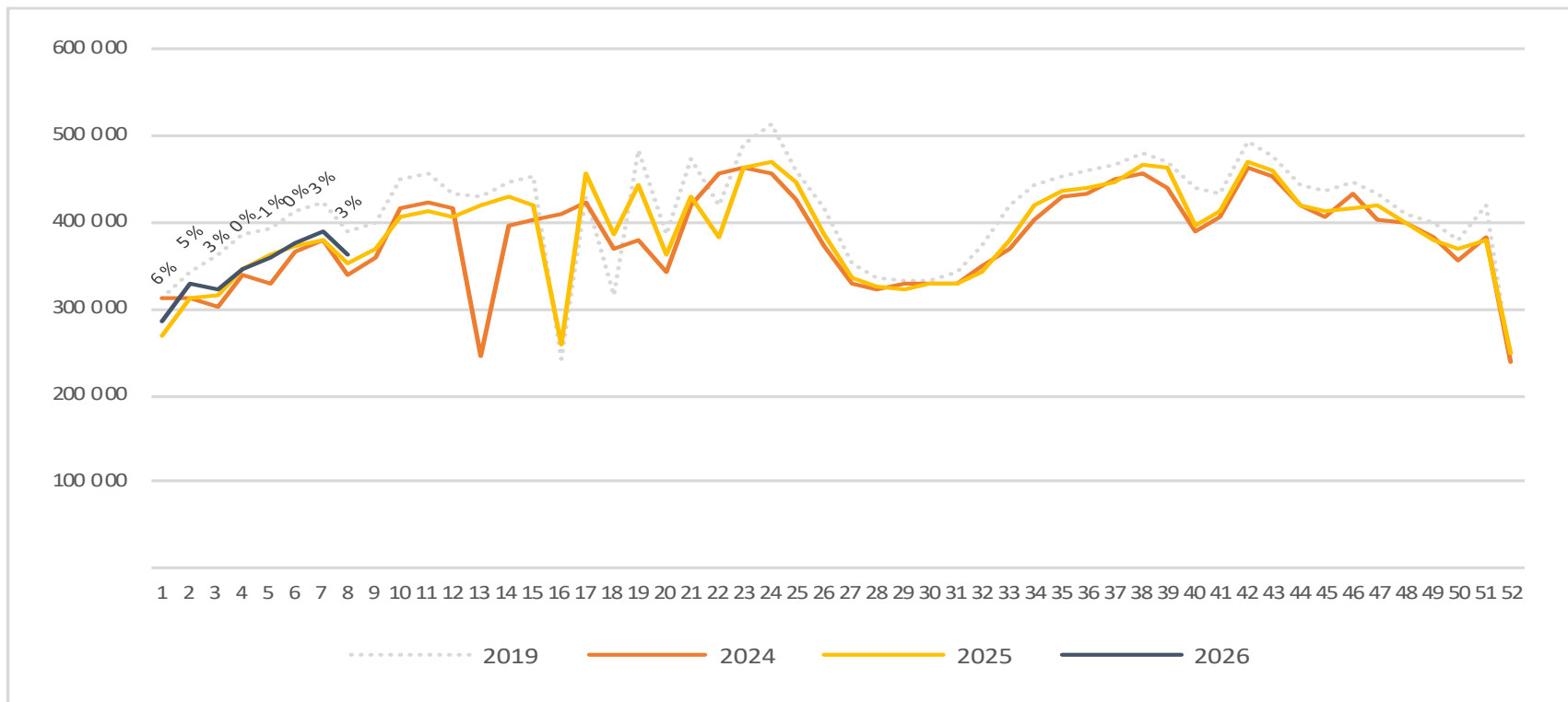
# Passasjerer på de 4 største flyplassene, utland per uke

Endringen måles mot samme uke i fjor



# Passasjerer på de 4 største flyplassene, innland per uke

Endringen måles mot samme uke i fjor



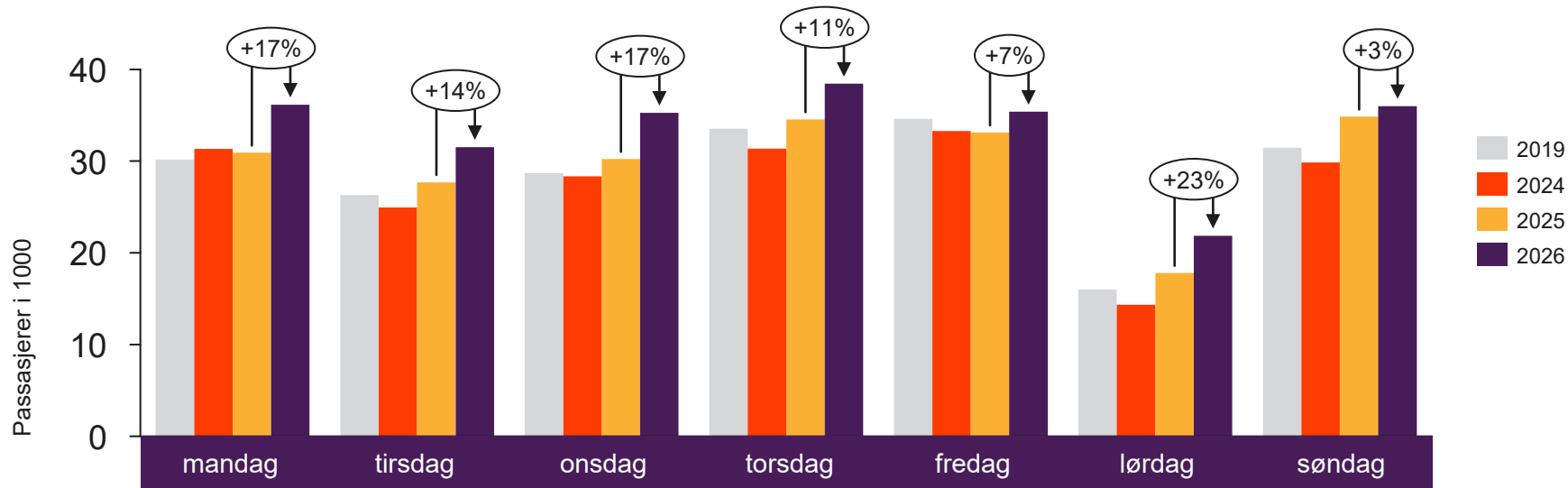


[Return to content page](#)

# Regionale og lokale flyplasser

Inneholder tall for flyplassene Alta, Andenes, Bardufoss, Berlevåg, Bodø, Brønnøysund, Båtsfjord, Florø, Førde, Hammerfest, Harstad/Narvik, Hasvik, Honningsvåg, Kirkenes, Kristiansand, Kristiansund, Lakselv, Leknes, Mehamn, Mo i Rana, Molde, Mosjøen, Namsos, Røros, Rørvik, Røst, Sandane, Sandnessjøen, Sogndal, Stokmarknes, Svalbard, Svolvær, Sørkjosen, Tromsø, Vadsø, Vardø, Værøy, Ørsta-Volda og Ålesund

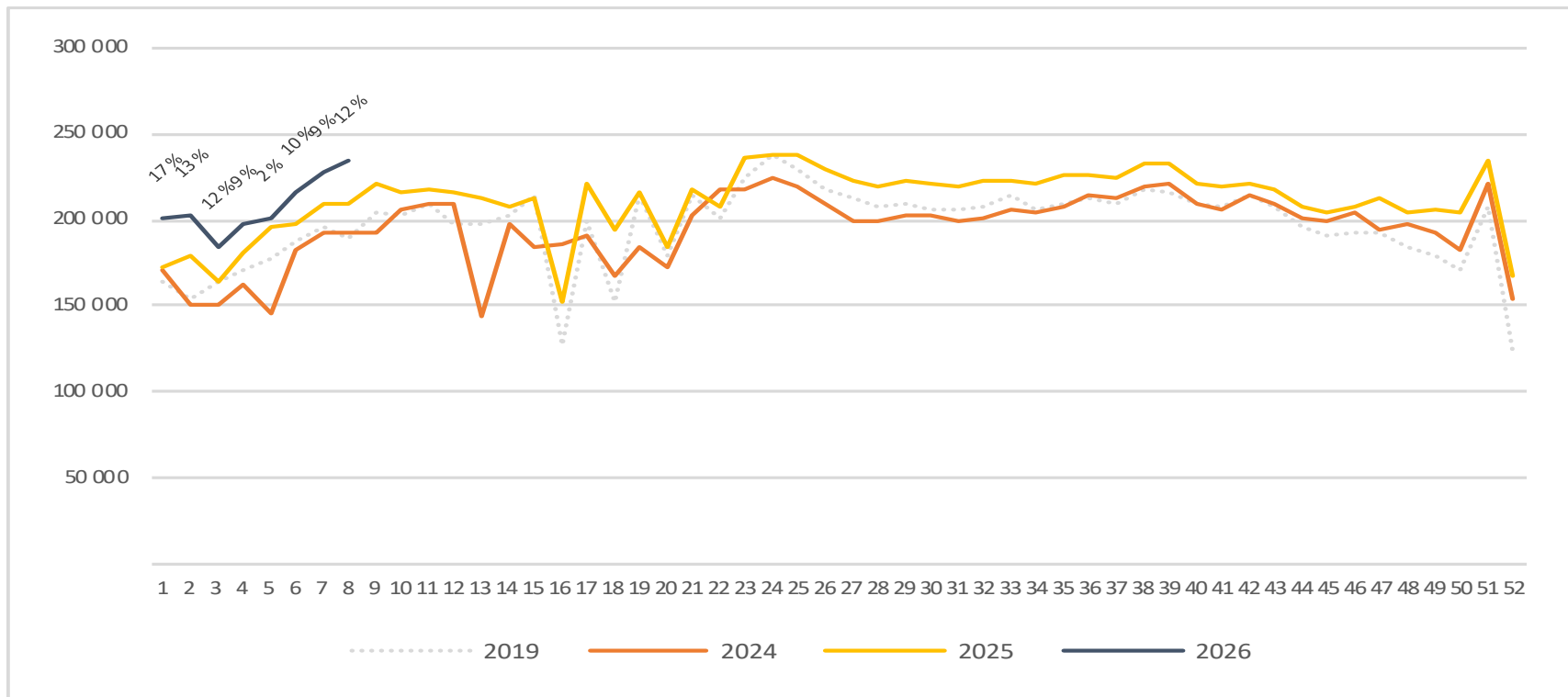
# Passasjerer på de regionale og lokale flyplassene, totalt per dag uke 8



|      | mandag | tirsdag | onsdag | torsdag | fredag | lørdag | søndag |
|------|--------|---------|--------|---------|--------|--------|--------|
| 2019 | 30 166 | 26 303  | 28 689 | 33 533  | 34 609 | 16 018 | 31 459 |
| 2024 | 31 339 | 24 955  | 28 343 | 31 382  | 33 283 | 14 332 | 29 842 |
| 2025 | 30 934 | 27 699  | 30 231 | 34 552  | 33 125 | 17 814 | 34 868 |
| 2026 | 36 163 | 31 526  | 35 270 | 38 442  | 35 386 | 21 858 | 36 002 |

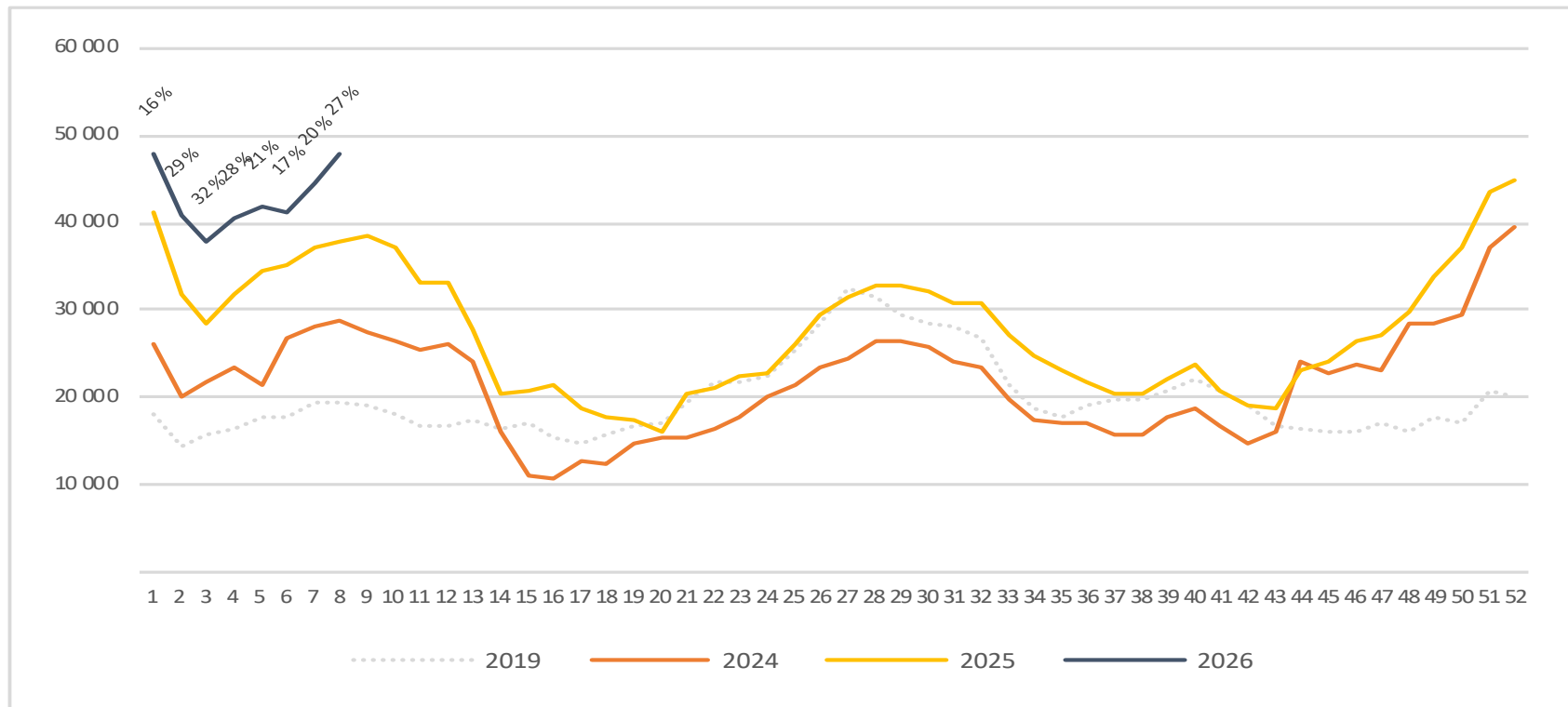
# Passasjerer på de regionale og lokale flyplassene, totalt per uke

Endringen måles mot samme uke i fjor



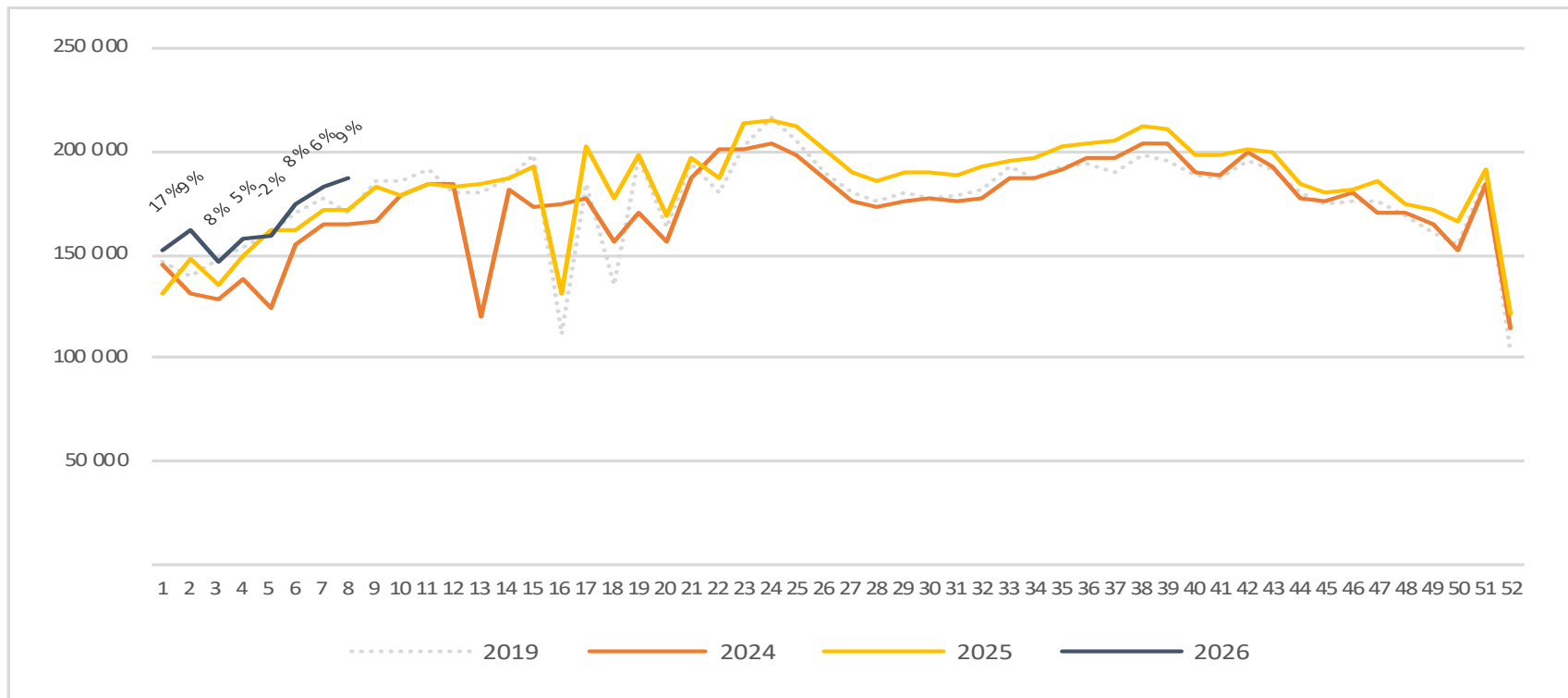
# Passasjerer på de regionale og lokale flyplassene, utland per uke

Endringen måles mot samme uke i fjor



# Passasjerer på de regionale og lokale flyplassene, innland per uke

Endringen måles mot samme uke i fjor



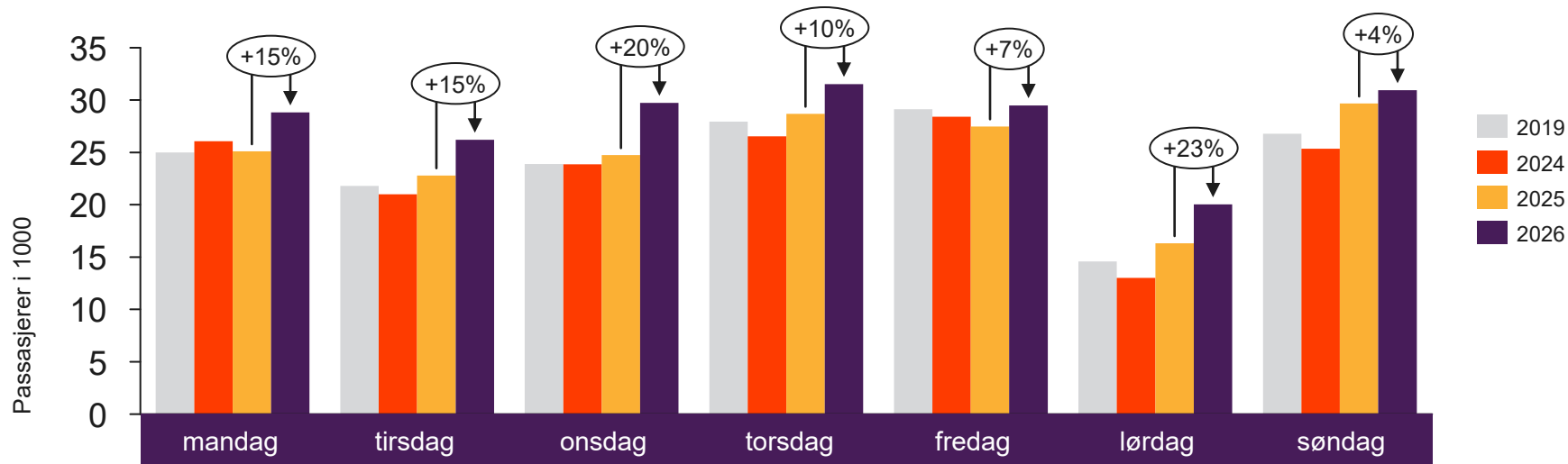


[Return to content  
page](#)

# Regionale flyplasser

Inneholder tall for flyplassene Alta, Bodø, Harstad/Narvik, Kirkenes, Kristiansand, Kristiansund, Molde, Svalbard, Tromsø og Ålesund

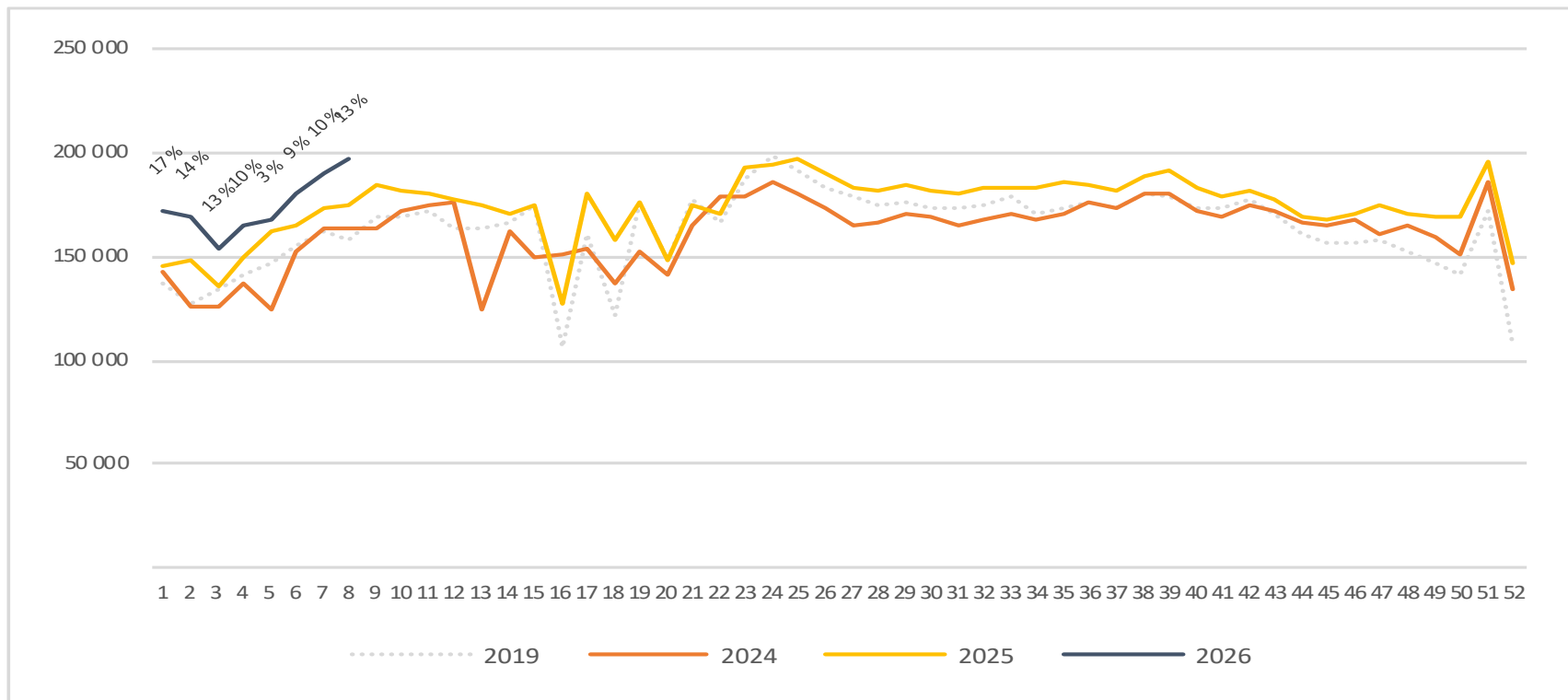
# Passasjerer regionale flyplasser, totalt per dag uke 8



|      | mandag | tirsdag | onsdag | torsdag | fredag | lørdag | søndag |
|------|--------|---------|--------|---------|--------|--------|--------|
| 2019 | 25 004 | 21 805  | 23 890 | 27 948  | 29 138 | 14 582 | 26 774 |
| 2024 | 26 078 | 21 016  | 23 860 | 26 549  | 28 418 | 13 010 | 25 352 |
| 2025 | 25 105 | 22 805  | 24 741 | 28 680  | 27 473 | 16 319 | 29 667 |
| 2026 | 28 816 | 26 196  | 29 722 | 31 534  | 29 484 | 20 032 | 30 935 |

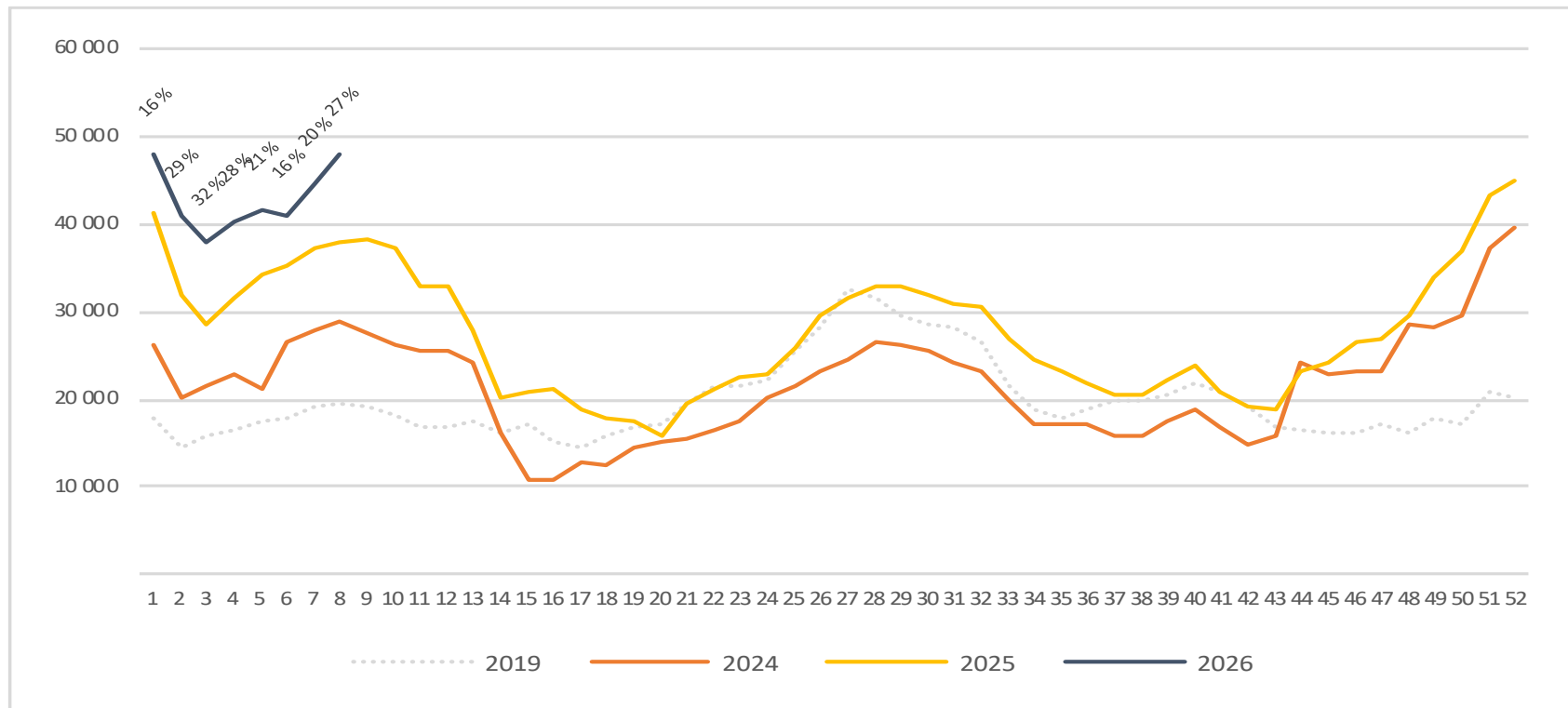
# Passasjerer regionale flyplasser, totalt per uke

Endringen måles mot samme uke i fjor



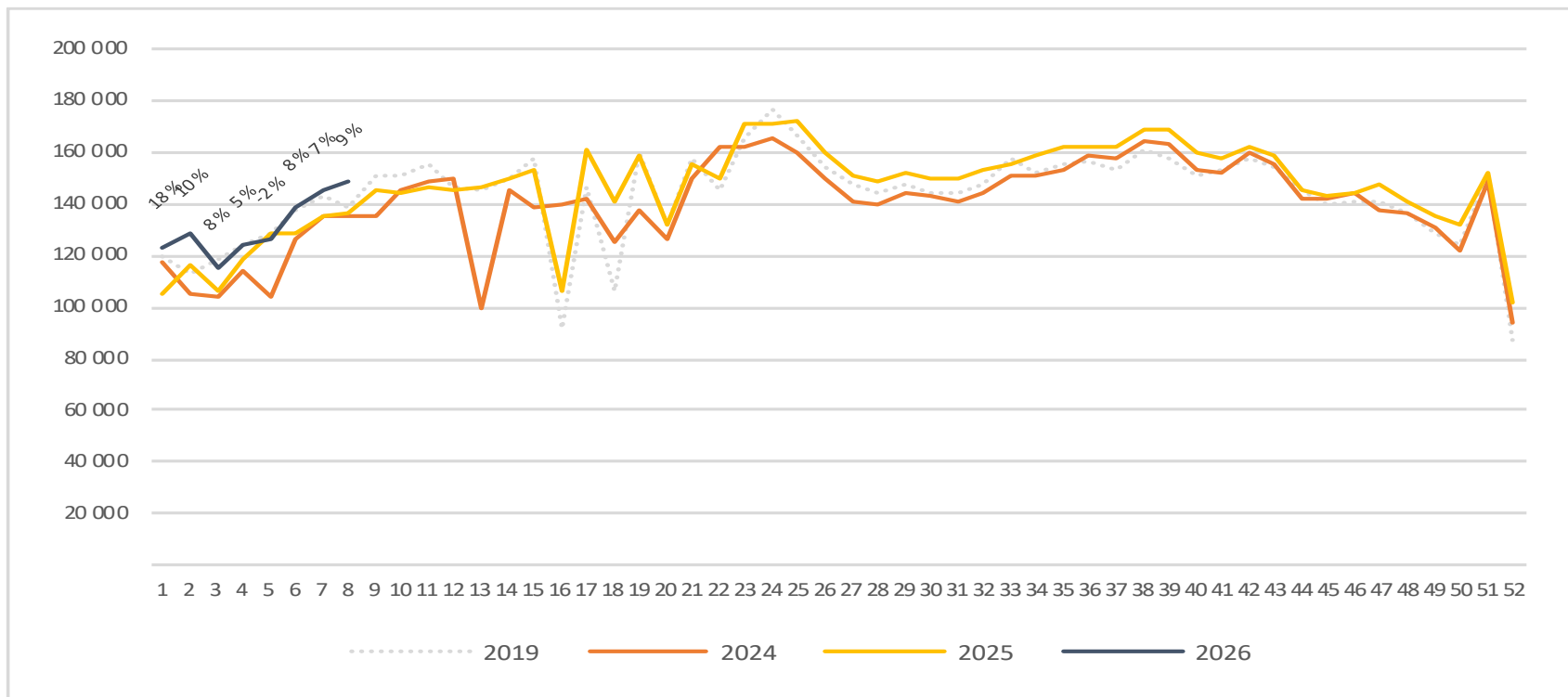
# Passasjerer regionale flyplasser, utland per uke

Endringen måles mot samme uke i fjor



# Passasjerer regionale flyplasser, innland per uke

Endringen måles mot samme uke i fjor



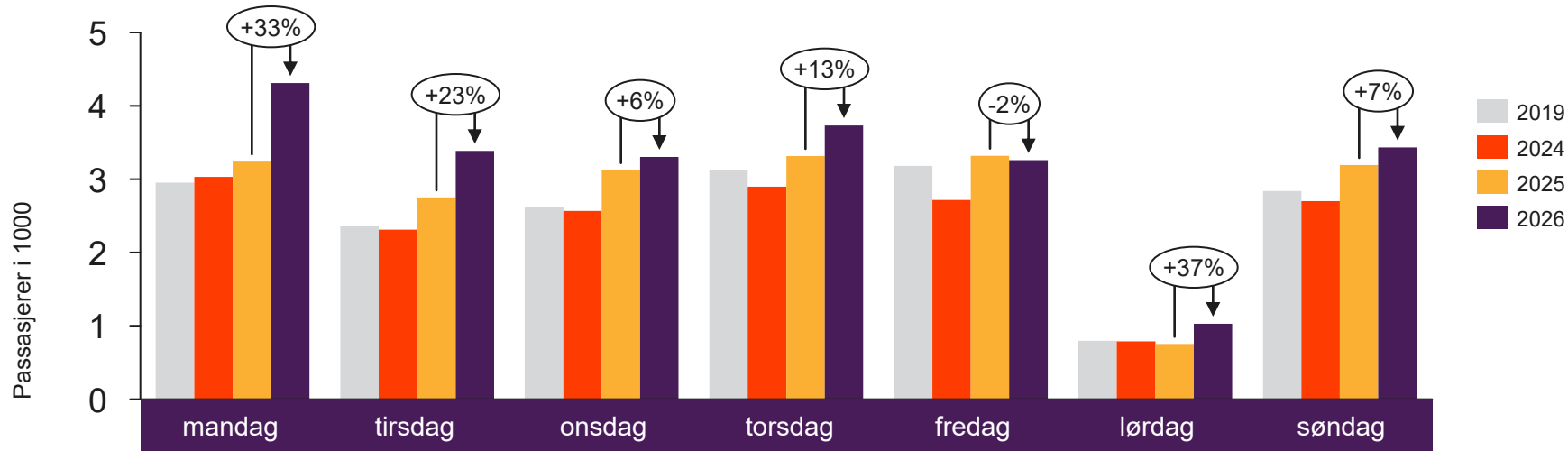


[Return to content  
page](#)

# Lokale flyplasser i Trøndelag og Nordland

Inneholder tall for flyplassene Andenes, Bardufoss, Brønnøysund, Leknes, Mo i Rana, Mosjøen, Namsos, Rørvik, Røst, Sandnessjøen, Stokmarknes, Svolvær og Værøy

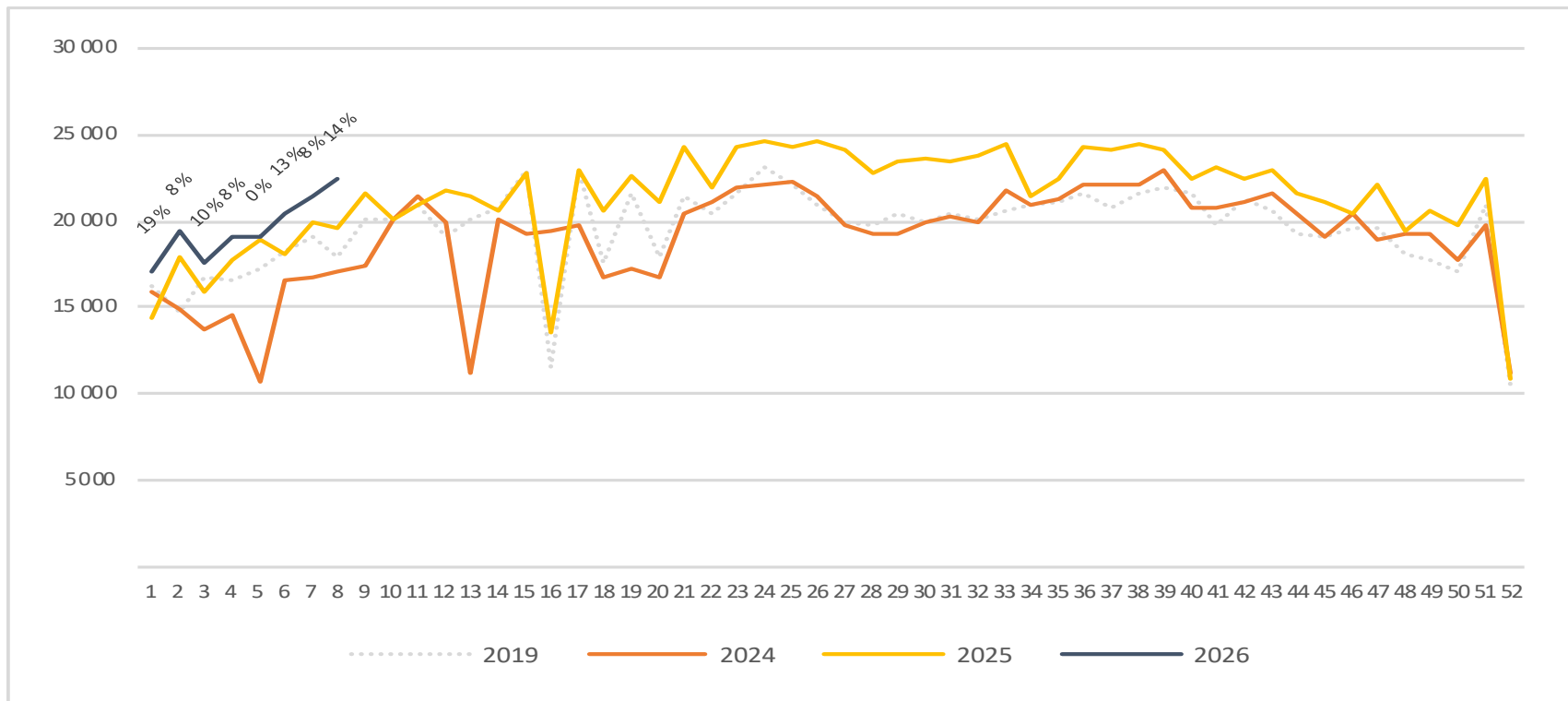
# Passasjerer lokale flyplasser i Trøndelag og Nordland, totalt per dag uke 8



|      | mandag | tirsdag | onsdag | torsdag | fredag | lørdag | søndag |
|------|--------|---------|--------|---------|--------|--------|--------|
| 2019 | 2 953  | 2 367   | 2 621  | 3 124   | 3 181  | 799    | 2 840  |
| 2024 | 3 032  | 2 313   | 2 566  | 2 900   | 2 719  | 790    | 2 700  |
| 2025 | 3 240  | 2 752   | 3 124  | 3 316   | 3 320  | 754    | 3 193  |
| 2026 | 4 309  | 3 387   | 3 302  | 3 734   | 3 260  | 1 030  | 3 432  |

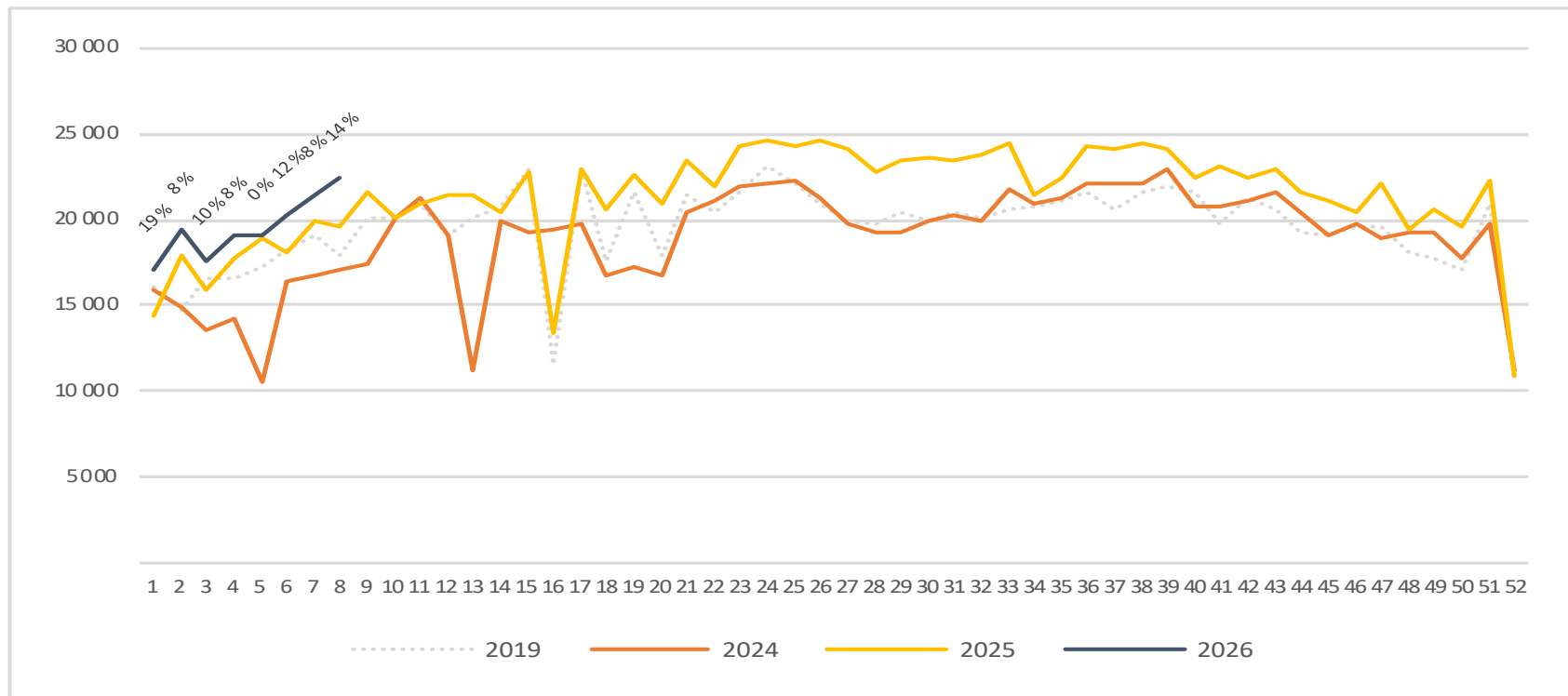
# Passasjerer lokale flyplasser i Trøndelag og Nordland, totalt per uke

Endringen måles mot samme uke i fjor



# Passasjerer lokale flyplasser i Trøndelag og Nordland, innland per uke

Endringen måles mot samme uke i fjor



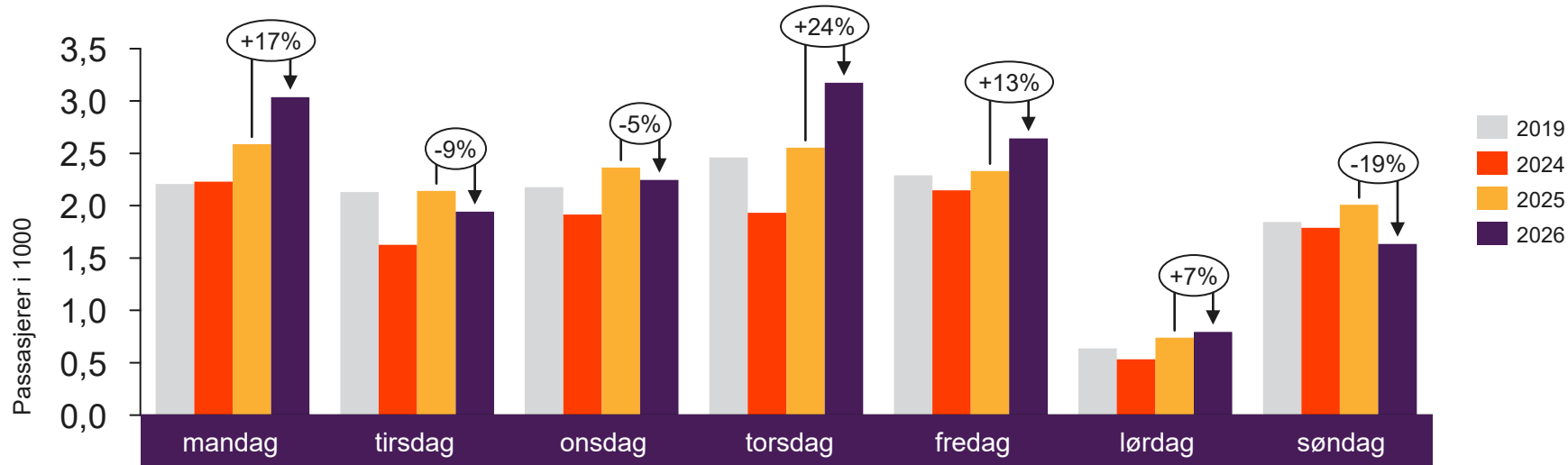


[Return to content  
page](#)

# Lokale flyplasser på Vestlandet og i Troms og Finnmark

Inneholder tall for flyplassene Berlevåg, Båtsfjord, Florø, Førde, Hammerfest, Hasvik, Honningsvåg, Lakselv, Mehamn, Røros, Sandane, Sogndal, Sørkjosen, Vadsø, Vardø og Ørsta-Volda

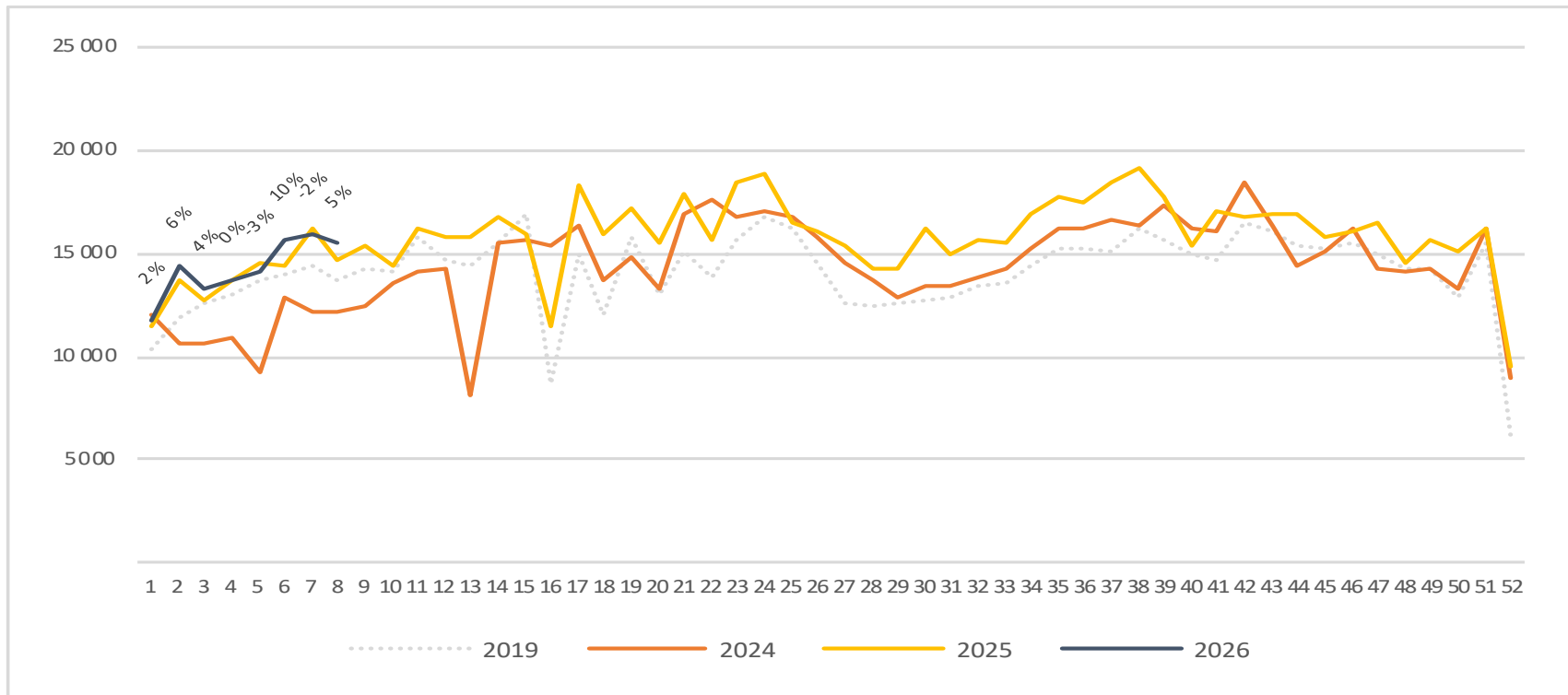
# Passasjerer lokale flyplasser på Vestlandet og i Troms og Finnmark, totalt per dag uke 8



|      |       |       |       |       |       |     |       |
|------|-------|-------|-------|-------|-------|-----|-------|
| 2019 | 2 209 | 2 131 | 2 178 | 2 461 | 2 290 | 637 | 1 845 |
| 2024 | 2 229 | 1 626 | 1 917 | 1 933 | 2 146 | 532 | 1 790 |
| 2025 | 2 589 | 2 142 | 2 366 | 2 556 | 2 332 | 741 | 2 008 |
| 2026 | 3 038 | 1 943 | 2 246 | 3 174 | 2 642 | 796 | 1 635 |

# Passasjerer lokale flyplasser på Vestlandet og i Troms og Finnmark, totalt per uke

Endringen måles mot samme uke i fjor



# Passasjerer lokale flyplasser på Vestlandet og i Troms og Finnmark, innland per uke

Endringen måles mot samme uke i fjor

