



Passasjertall per uke

 AVINOR

Foreløpige tall

- Det tar noe tid før alle passasjertall er rapportert inn. Tallene for foregående uke er derfor foreløpige og kan endre seg. Passasjertallene kan ligge 1-2 % lavere enn endelige tall.
- Tallene er hentet fra SIA, som er Avinors trafikkdatabase.

Innholdsfortegnelse

- 10 største flyplasser
- Avinor totalt
- Utvalgte flyplasser
- De 4 største flyplassene (OSL, BGO, SVG og TRD)
- Regionale og lokale flyplasser
 - Regionale flyplasser
 - Lokale flyplasser i Trøndelag og Nordland
 - Lokale flyplasser på Vestlandet og i Troms og Finnmark

Passasjerer på de 10 største flyplassene, totalt uke 7

Flyplass	2019	2024	2025	2026	2026 vs. 2025	
					Endring	Endring %
Oslo	516 745	437 905	457 529	474 527	16 998	4 %
Bergen	106 679	107 162	107 165	110 295	3 130	3 %
Tromsø	50 696	59 405	66 323	77 254	10 931	16 %
Trondheim	85 552	74 899	73 338	75 781	2 443	3 %
Stavanger	71 924	64 275	63 999	65 264	1 265	2 %
Bodø	30 606	30 737	31 918	34 545	2 627	8 %
Ålesund	20 278	18 442	18 816	17 570	-1 246	-7 %
Harstad/Narvik	12 687	14 980	13 362	17 408	4 046	30 %
Kristiansand	20 406	14 755	14 727	15 291	564	4 %
Alta	6 588	5 576	6 833	7 211	378	6 %

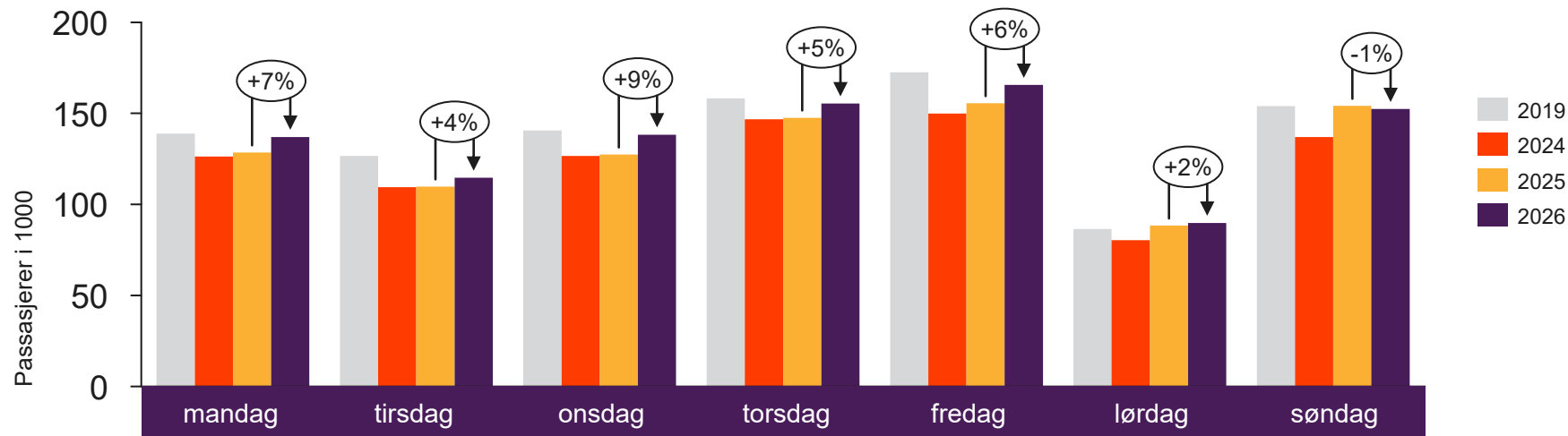


[Return to content
page](#)

Avinor totalt

Inneholder tall for alle Avinors flyplasser

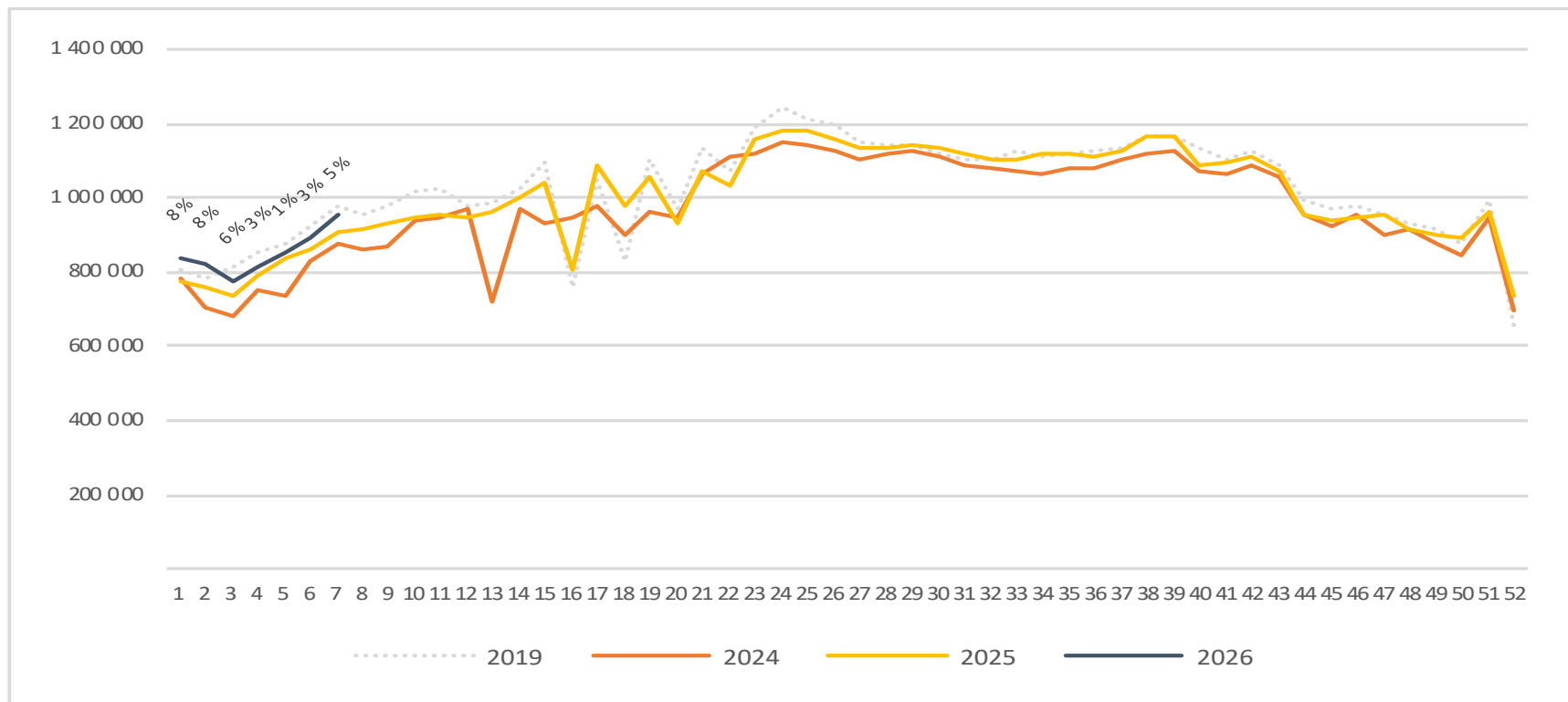
Passasjerer Avinor, totalt per dag uke 7



2019	138 940	126 654	140 584	158 227	172 583	86 461	154 011
2024	126 338	109 426	126 610	146 772	149 907	80 325	137 065
2025	128 490	109 804	127 397	147 632	155 541	88 404	154 148
2026	137 075	114 612	138 300	155 420	165 644	89 835	152 365

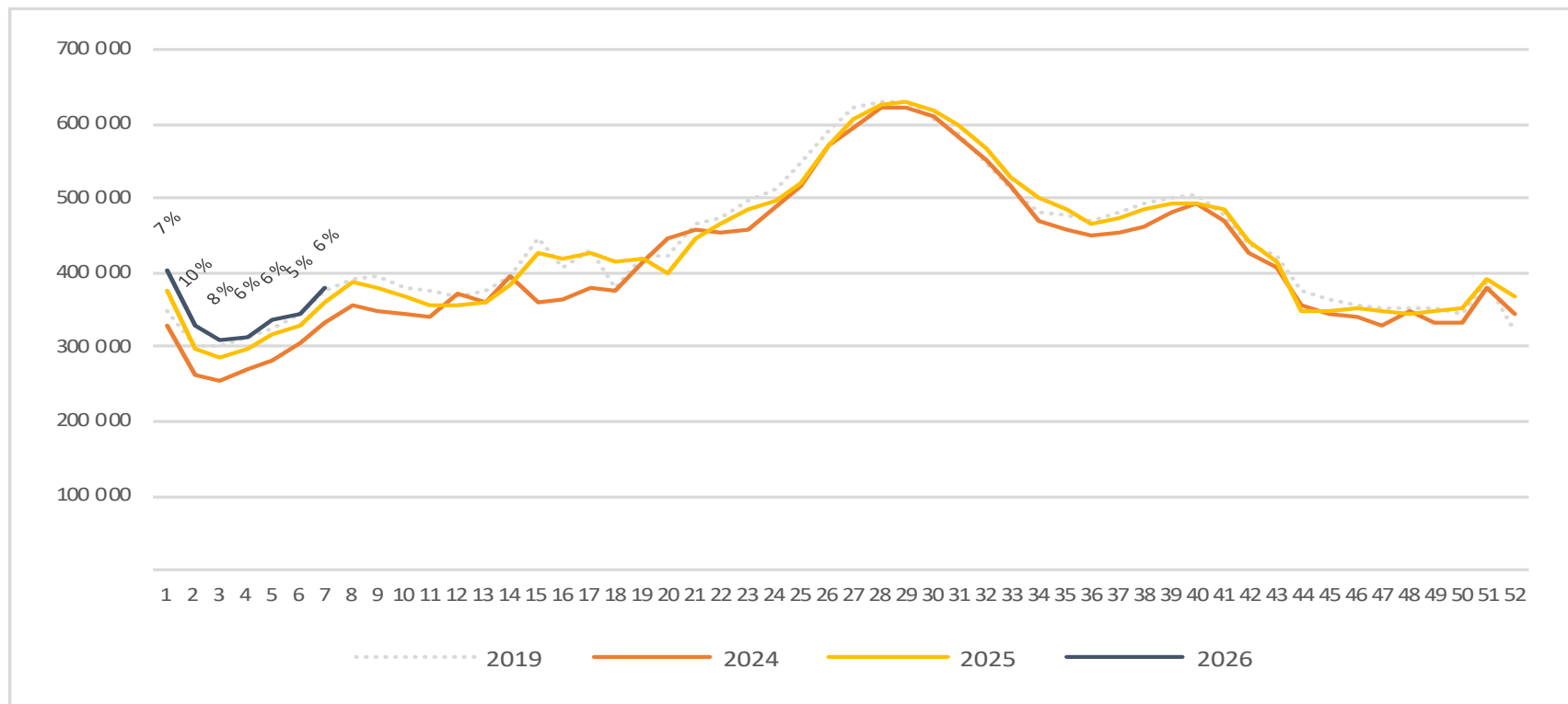
Passasjerer Avinor, totalt per uke

Endringen måles mot samme uke i fjor



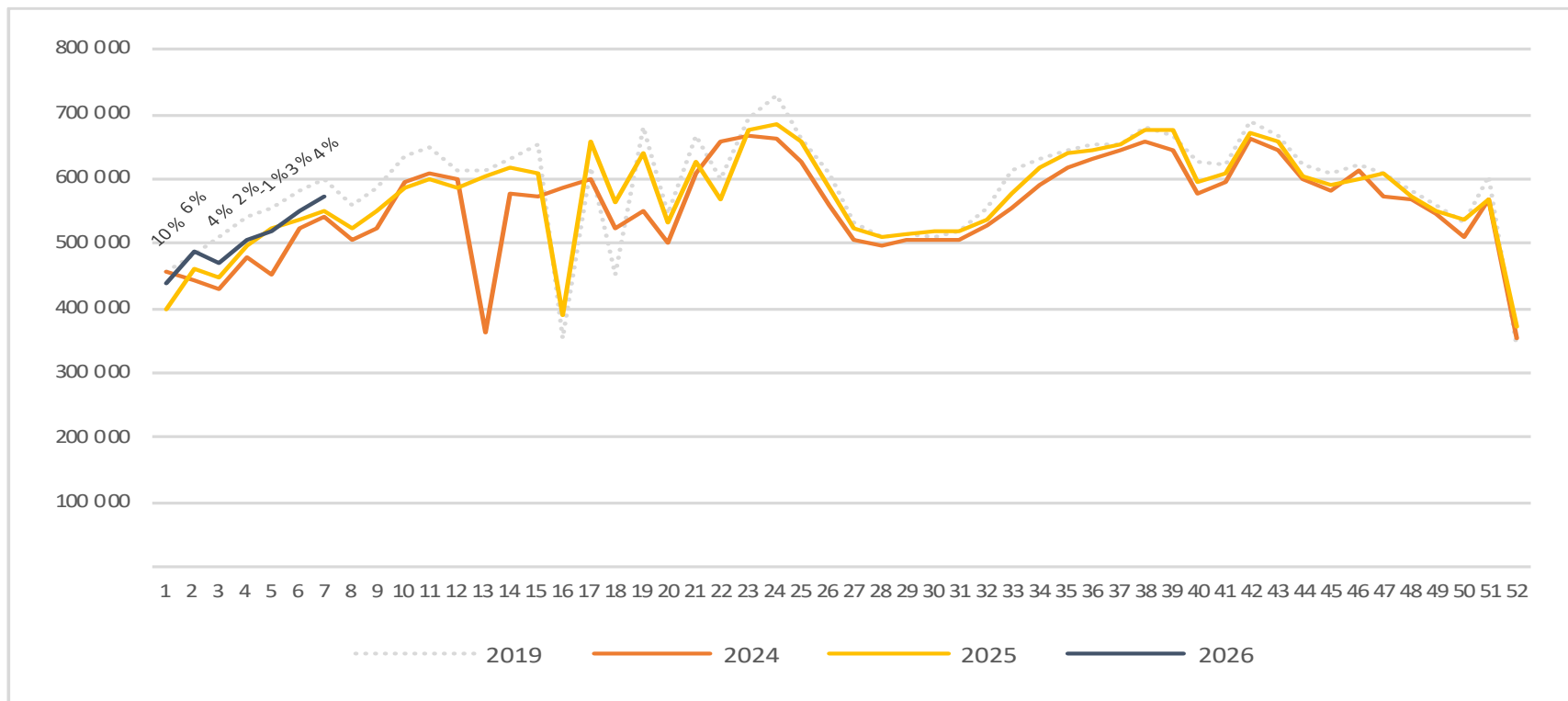
Passasjerer Avinor, utland per uke

Endringen måles mot samme uke i fjor



Passasjerer Avinor, innland per uke

Endringen måles mot samme uke i fjor

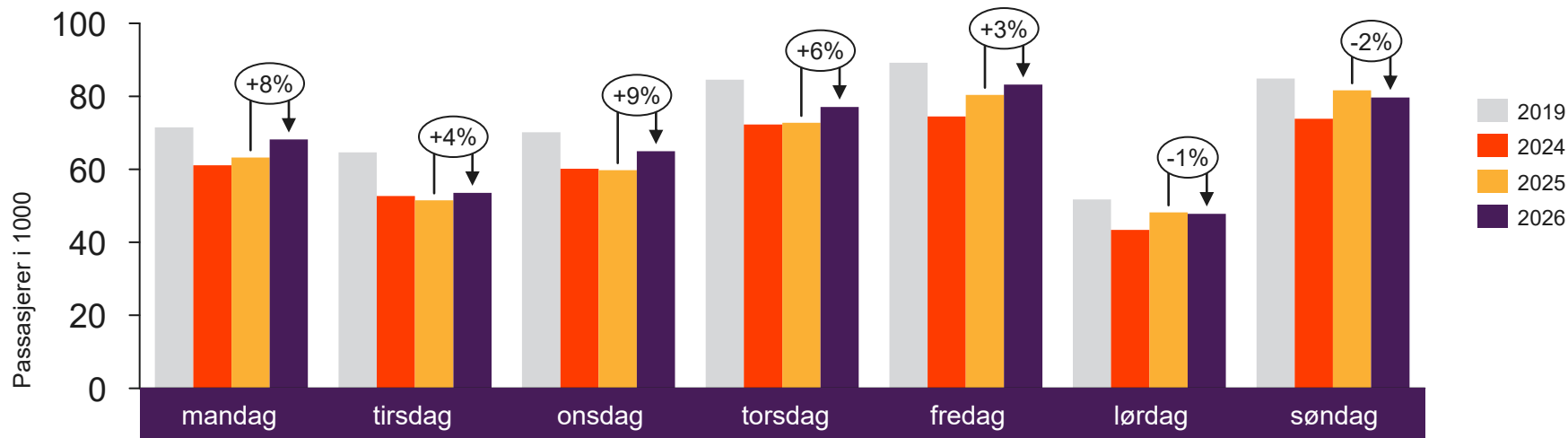




[Return to content page](#)

Utvalgte flyplasser

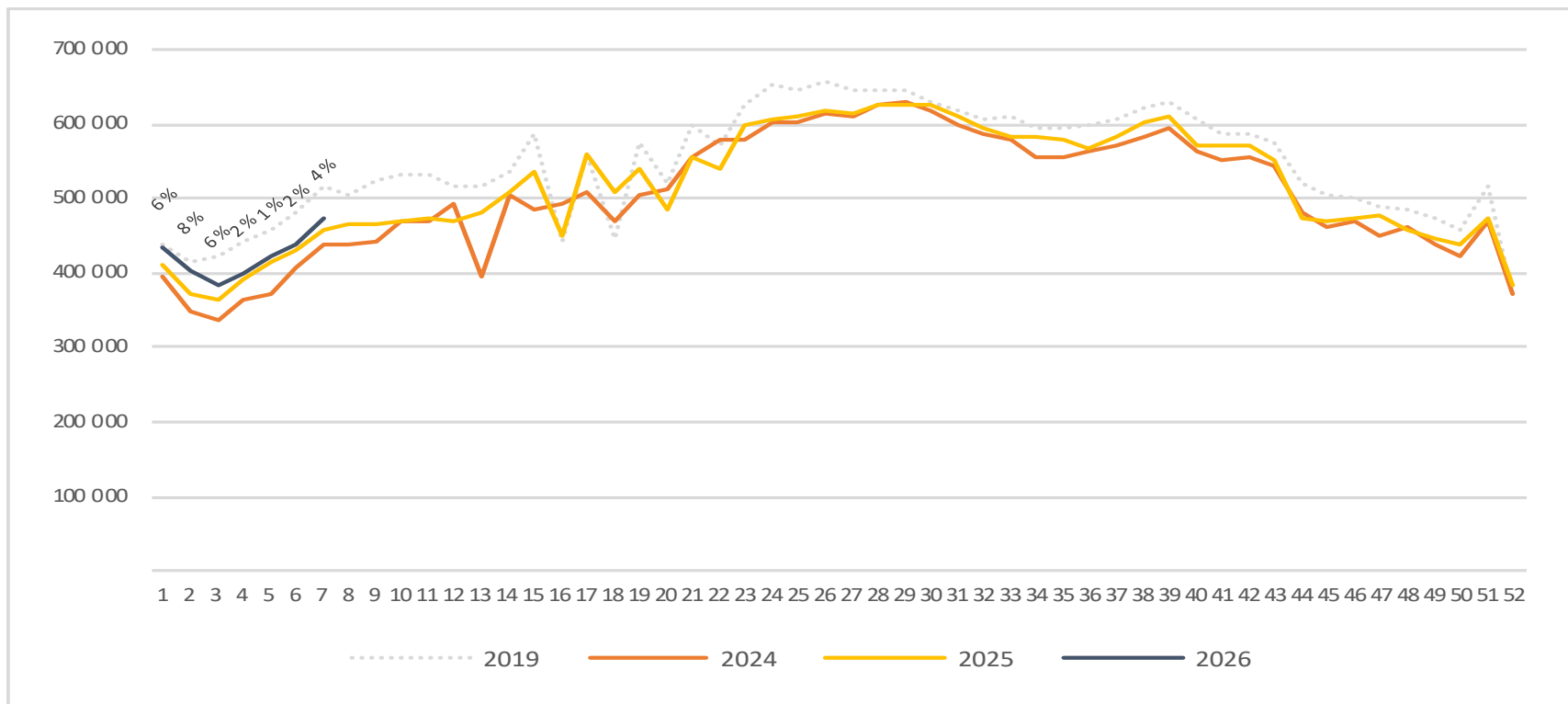
Passasjerer OSL, totalt per dag uke 7



2019	71 533	64 623	70 196	84 576	89 216	51 738	84 863
2024	61 097	52 672	60 159	72 250	74 463	43 440	73 824
2025	63 251	51 512	59 751	72 734	80 417	48 232	81 632
2026	68 151	53 524	64 953	77 121	83 220	47 843	79 715

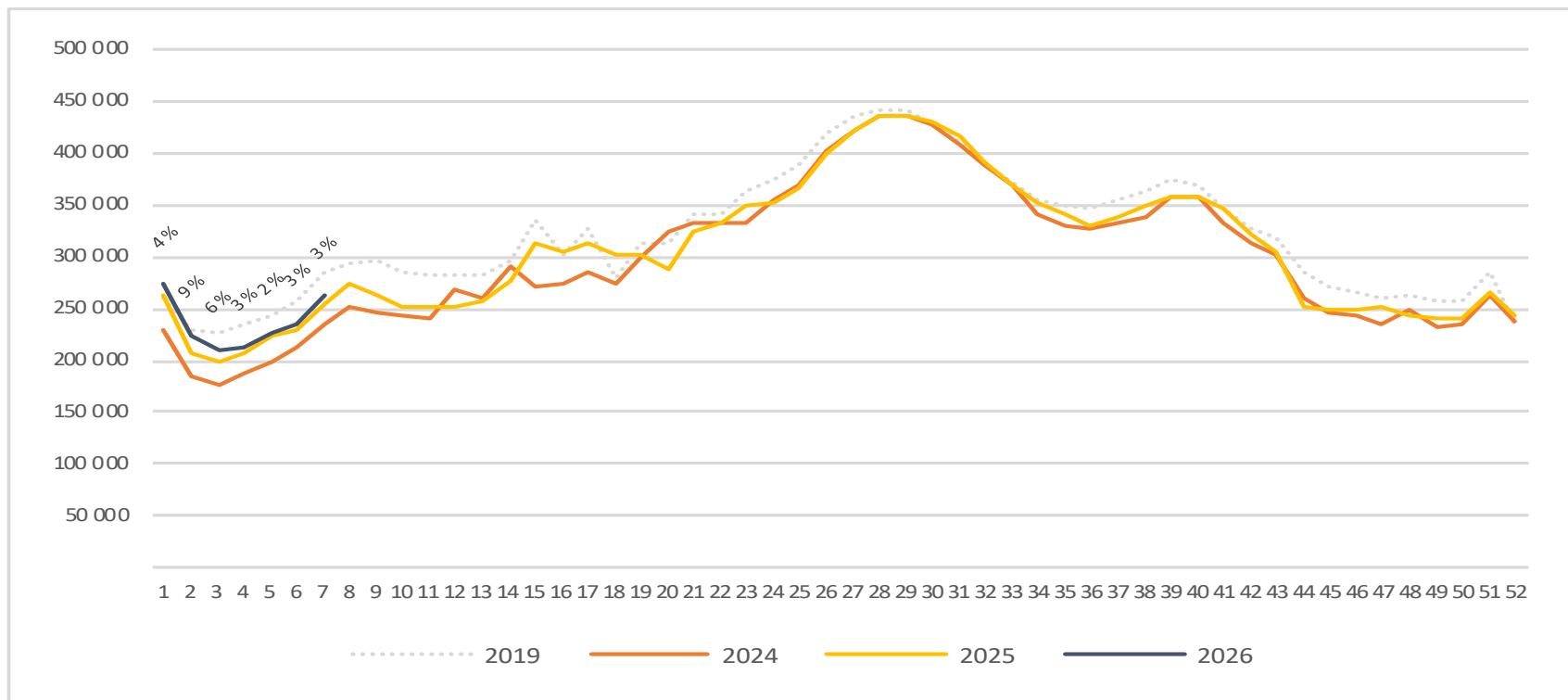
Passasjerer OSL, totalt per uke

Endringen måles mot samme uke i fjor



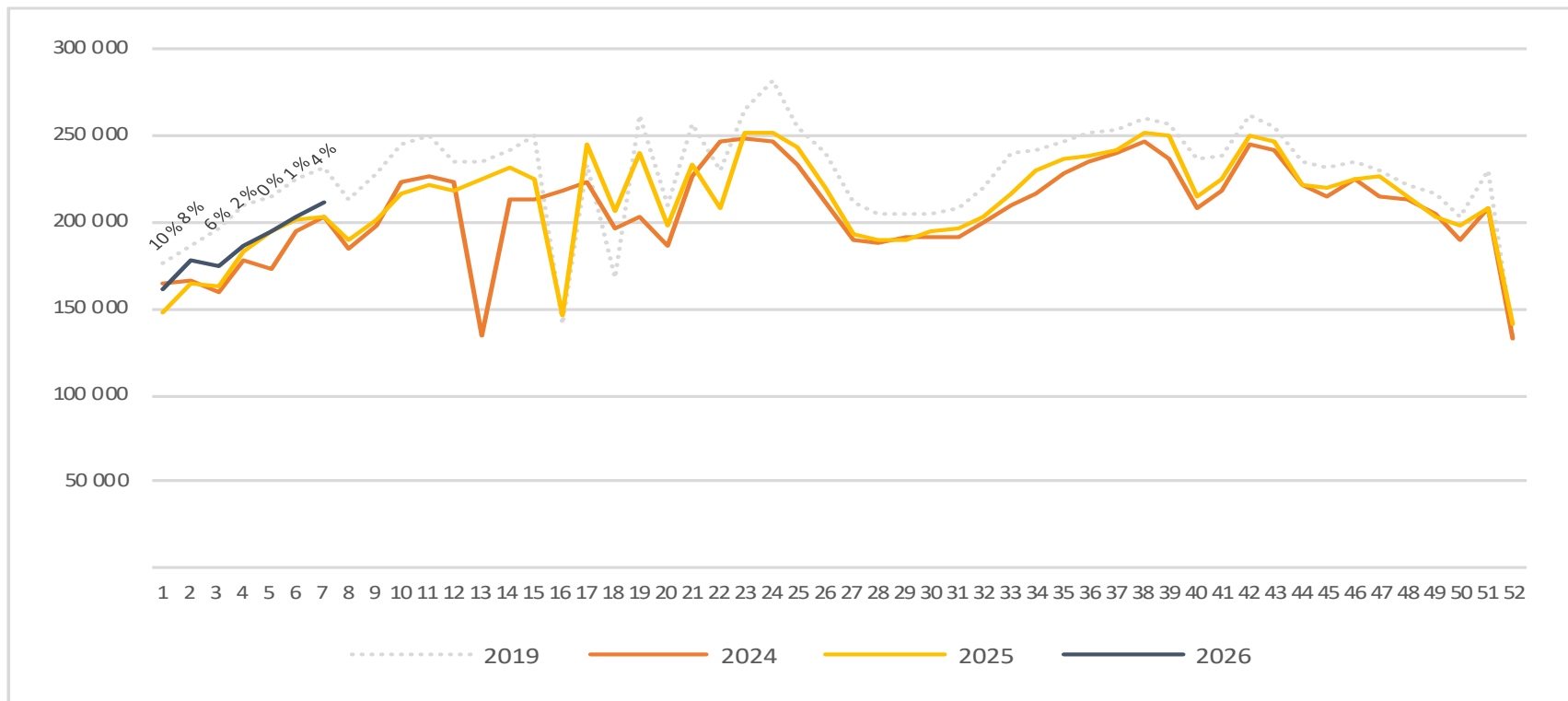
Passasjerer OSL, utland per uke

Endringen måles mot samme uke i fjor

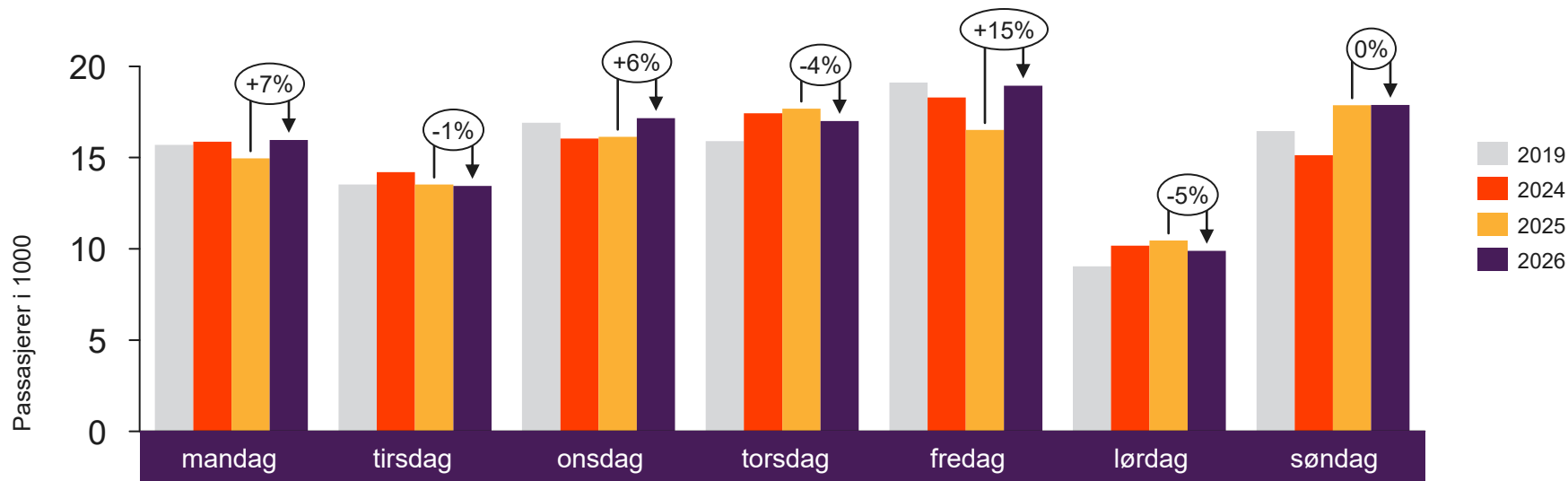


Passasjerer OSL, innland per uke

Endringen måles mot samme uke i fjor



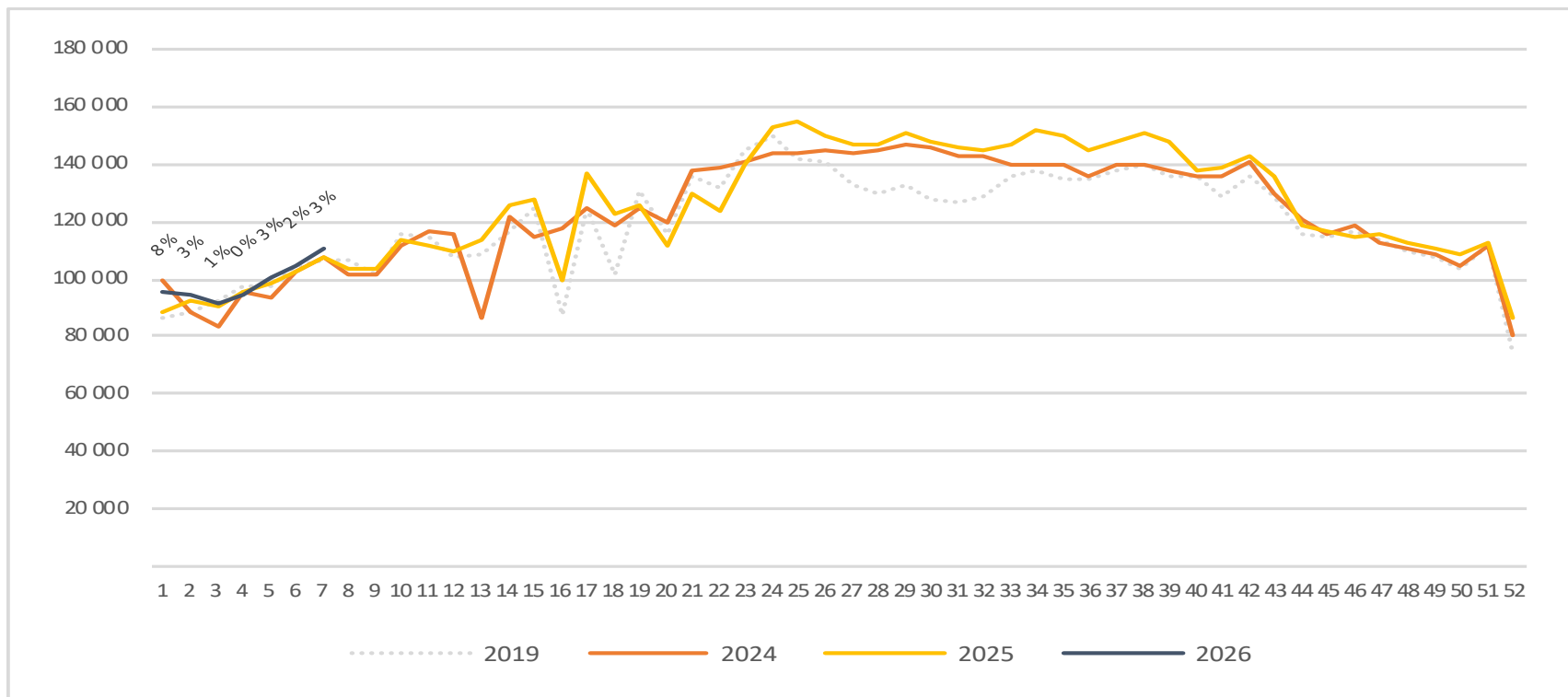
Passasjerer BGO, totalt per dag uke 7



	mandag	tirsdag	onsdag	torsdag	fredag	lørdag	søndag
2019	15 705	13 524	16 919	15 904	19 120	9 050	16 457
2024	15 880	14 204	16 039	17 431	18 300	10 176	15 132
2025	14 963	13 523	16 147	17 687	16 511	10 457	17 877
2026	15 964	13 446	17 157	17 002	18 945	9 889	17 892

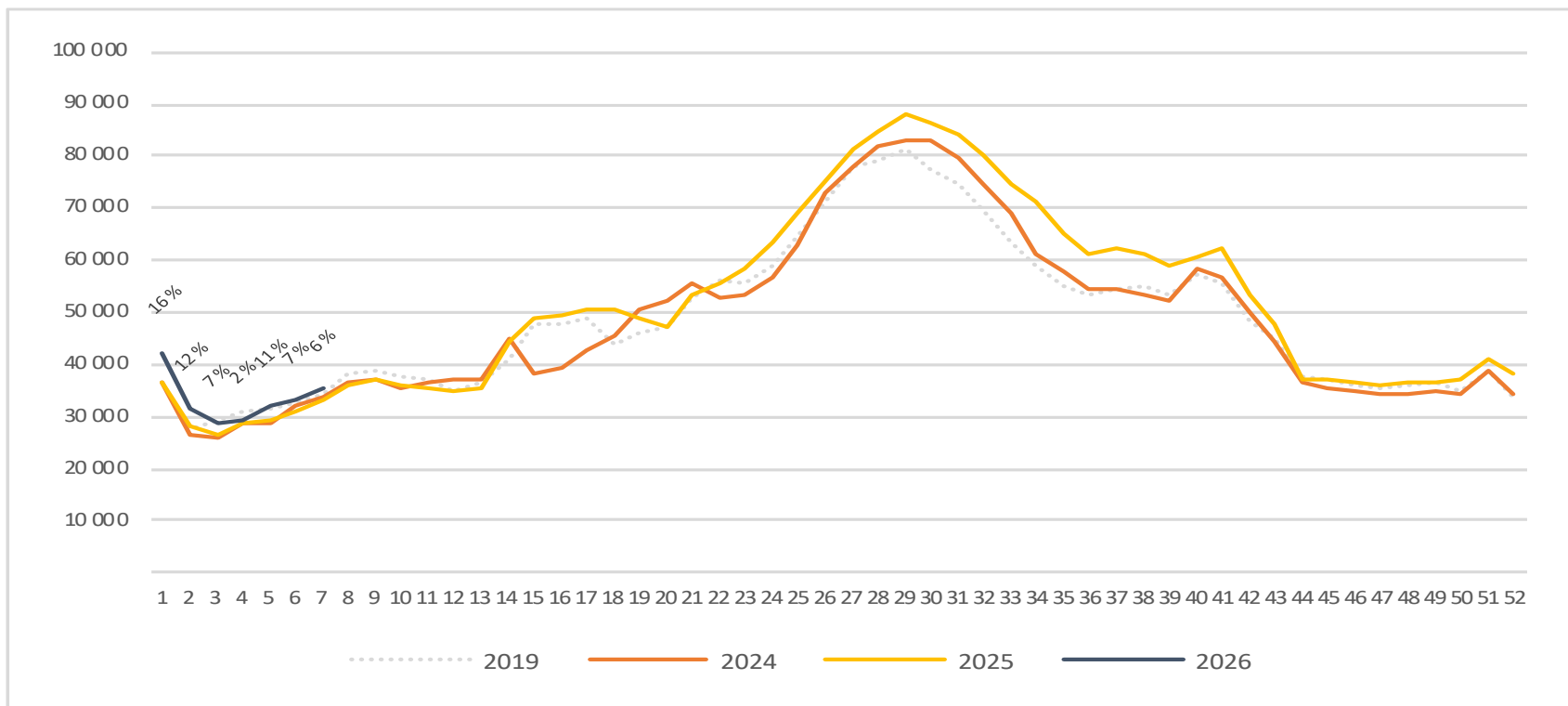
Passasjerer BGO, totalt per uke

Endringen måles mot samme uke i fjor



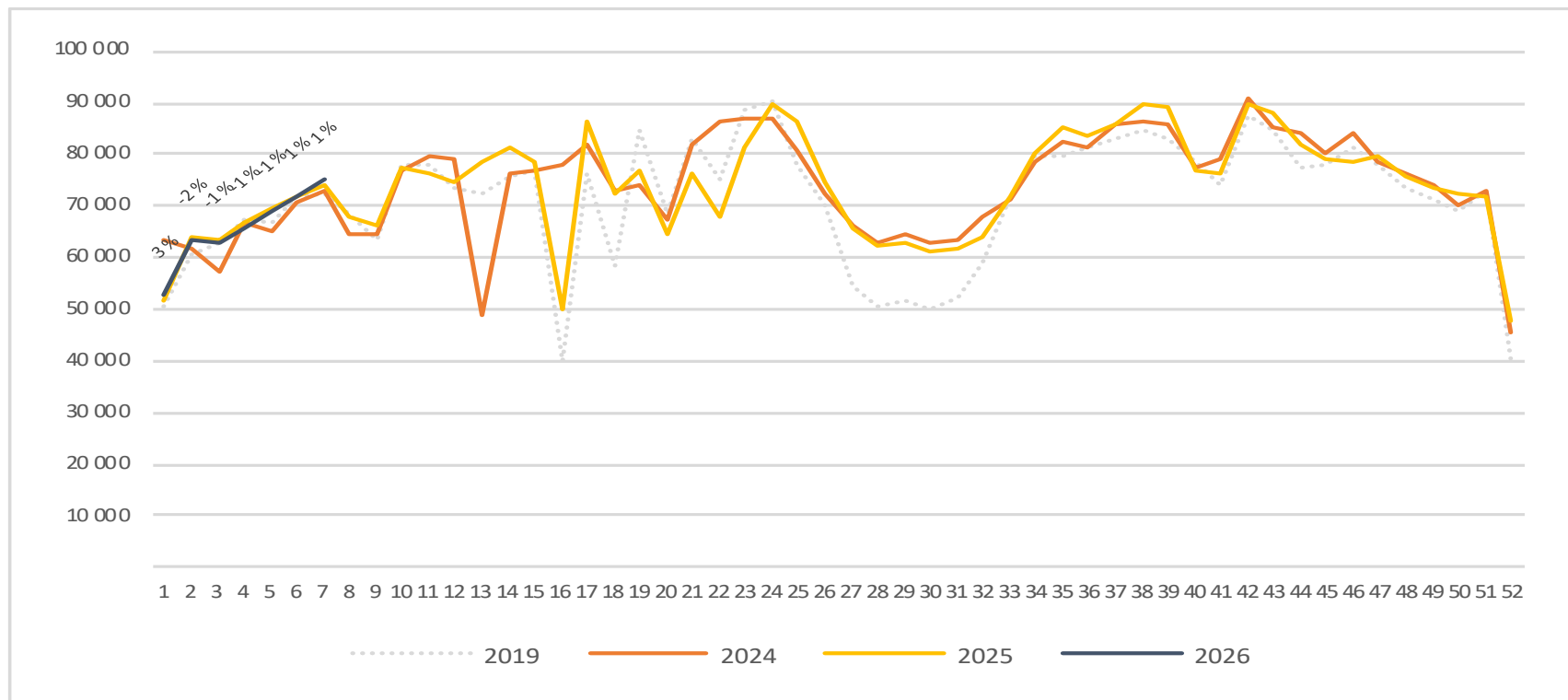
Passasjerer BGO, utland per uke

Endringen måles mot samme uke i fjor

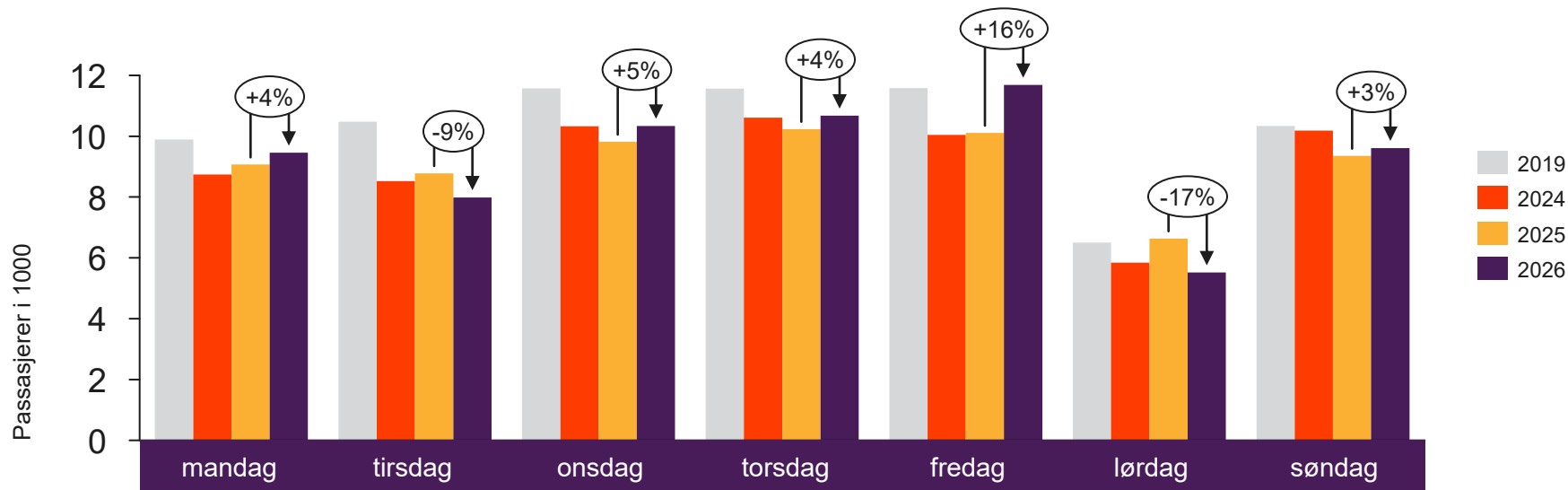


Passasjerer BGO, innland per uke

Endringen måles mot samme uke i fjor



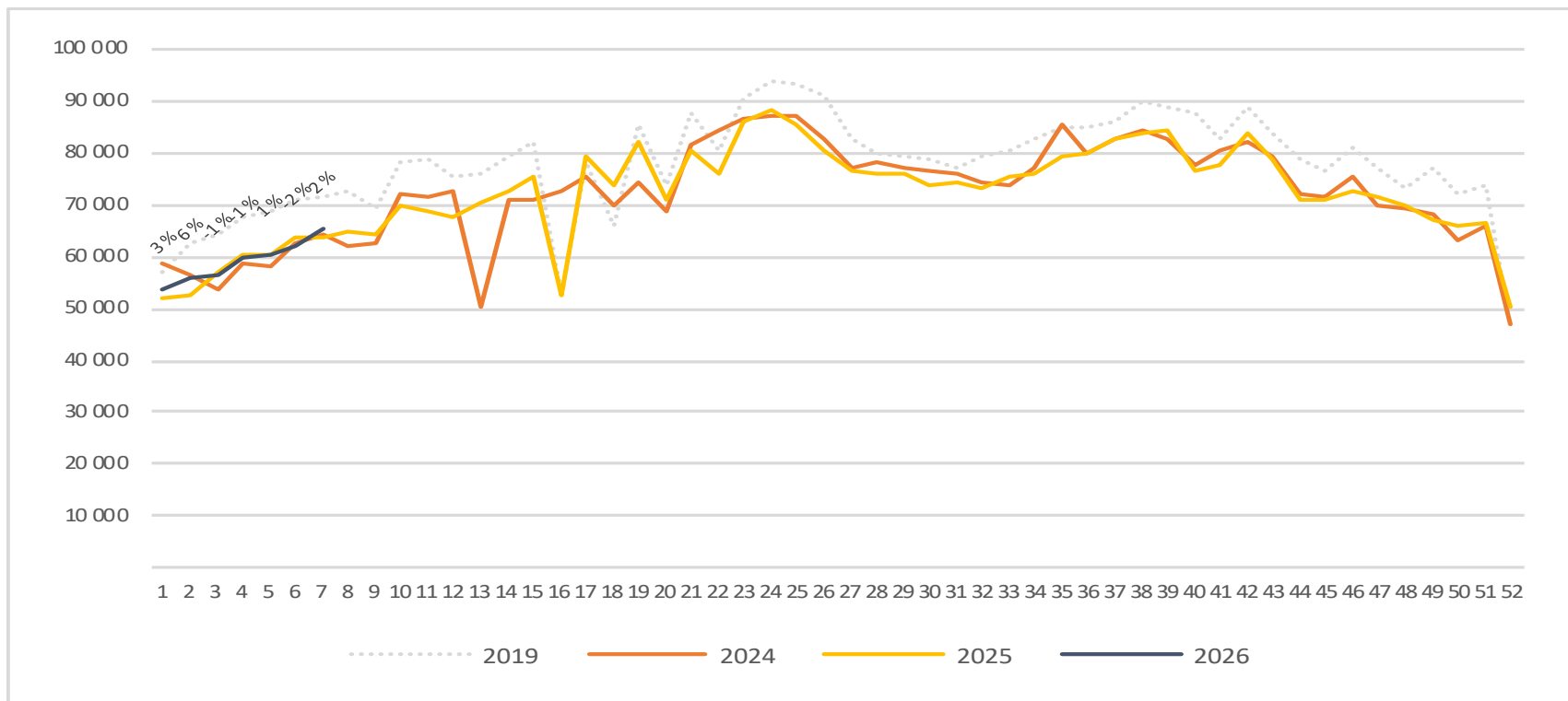
Passasjerer SVG, totalt per dag uke 7



	mandag	tirsdag	onsdag	torsdag	fredag	lørdag	søndag
2019	9 890	10 475	11 574	11 561	11 580	6 506	10 338
2024	8 743	8 527	10 322	10 613	10 046	5 837	10 187
2025	9 066	8 779	9 812	10 235	10 113	6 636	9 358
2026	9 455	7 982	10 337	10 676	11 688	5 517	9 609

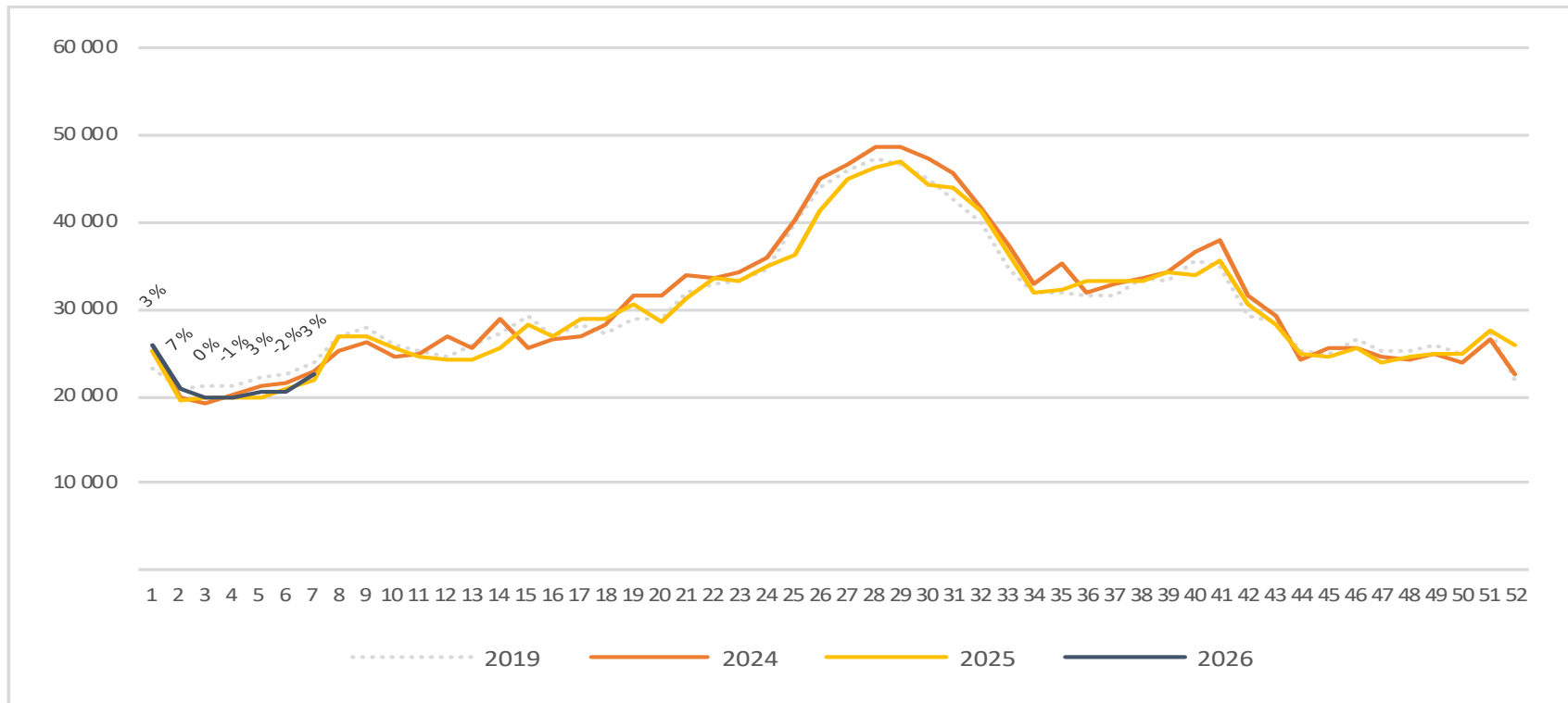
Passasjerer SVG, totalt per uke

Endringen måles mot samme uke i fjor



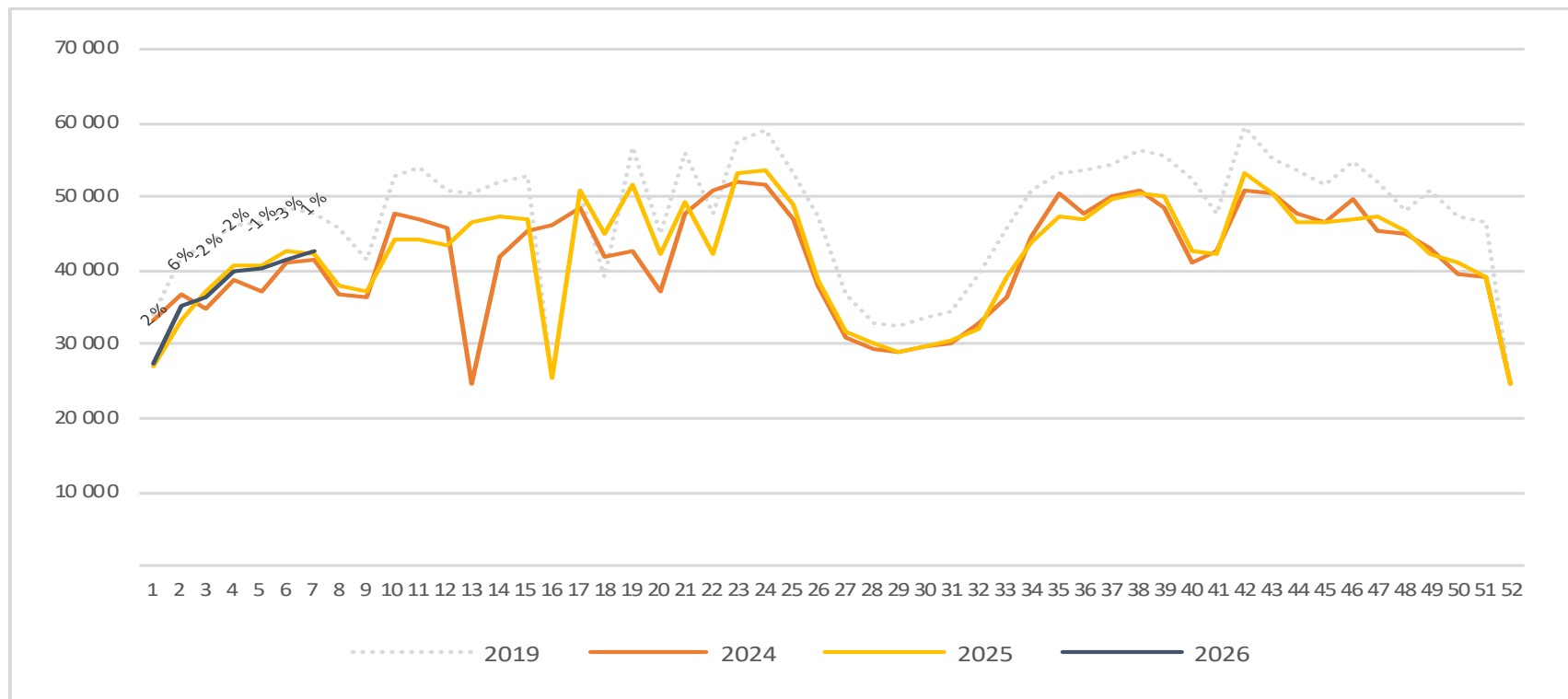
Passasjerer SVG, utland per uke

Endringen måles mot samme uke i fjor

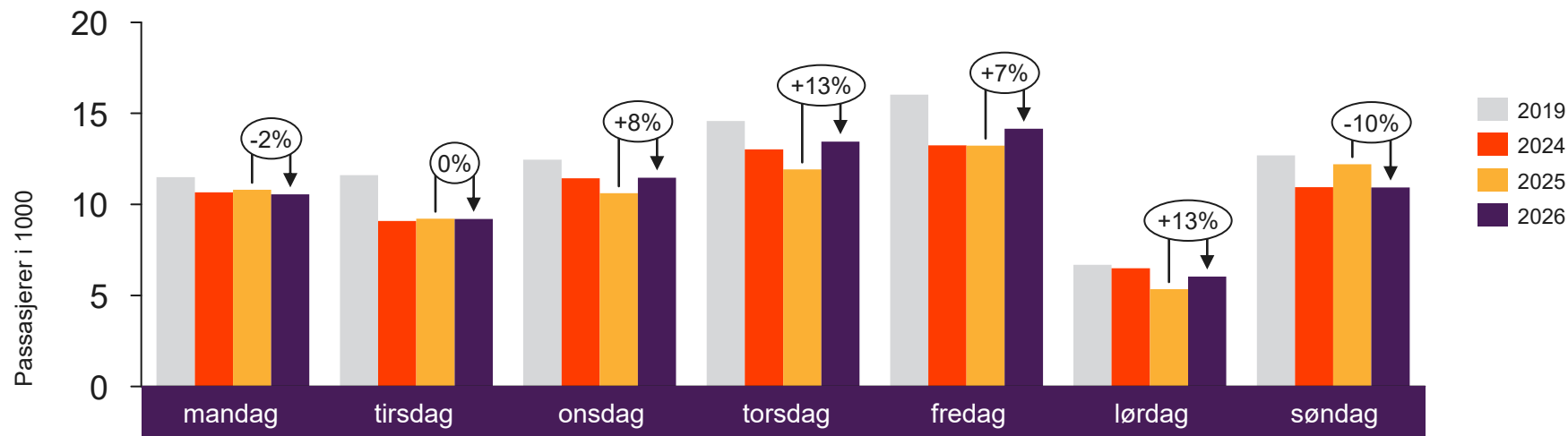


Passasjerer SVG, innland per uke

Endringen måles mot samme uke i fjor



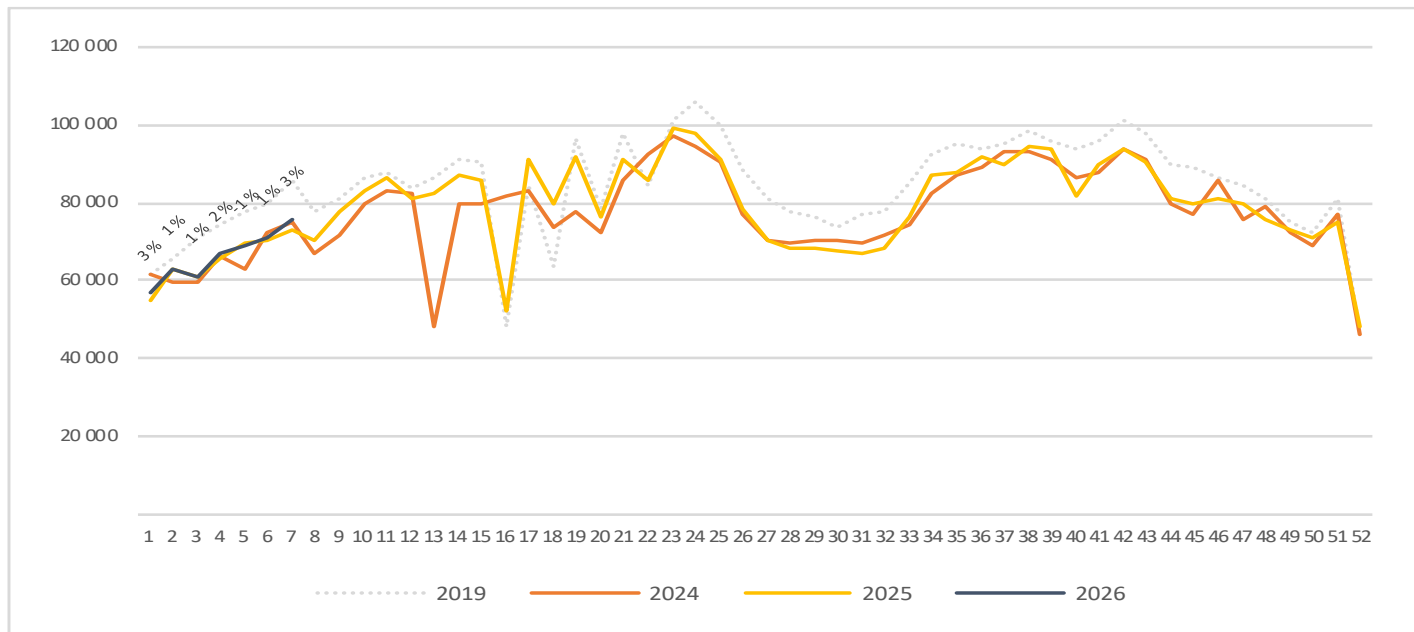
Passasjerer TRD, totalt per dag uke 7



	mandag	tirsdag	onsdag	torsdag	fredag	lørdag	søndag
2019	11 497	11 602	12 464	14 581	16 036	6 676	12 696
2024	10 665	9 093	11 430	13 025	13 244	6 494	10 948
2025	10 807	9 219	10 614	11 920	13 236	5 337	12 205
2026	10 548	9 194	11 472	13 453	14 154	6 034	10 926

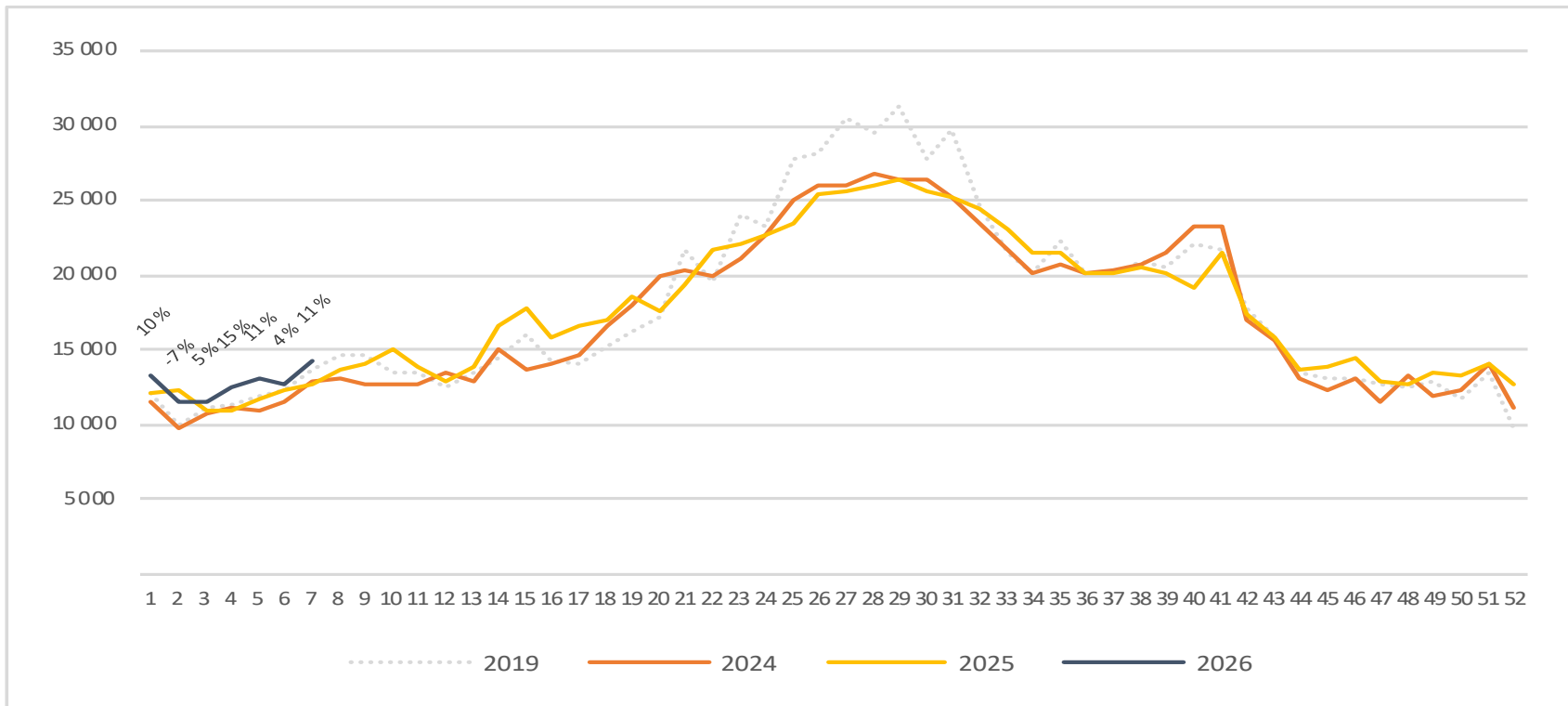
Passasjerer TRD, totalt per uke

Endringen måles mot samme uke i fjor



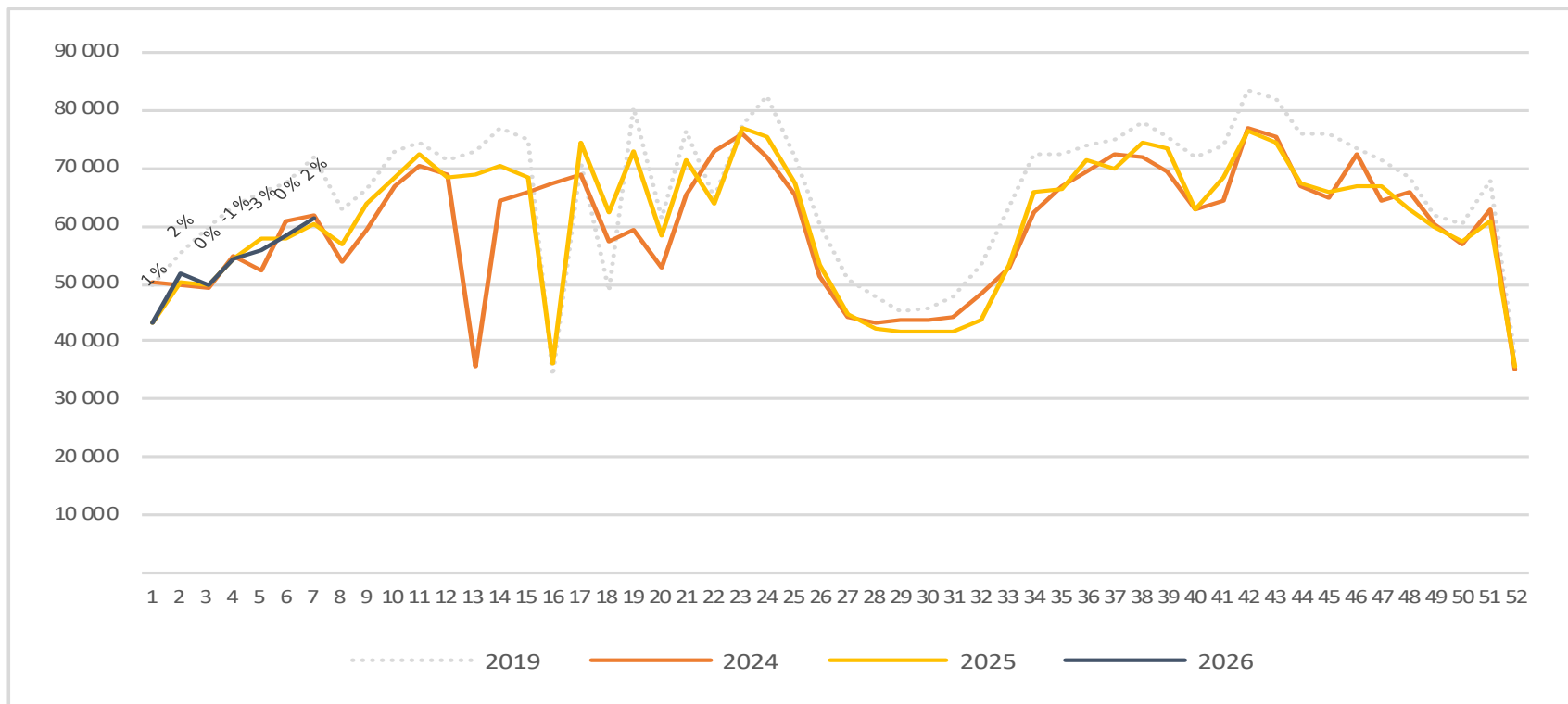
Passasjerer TRD, utland per uke

Endringen måles mot samme uke i fjor

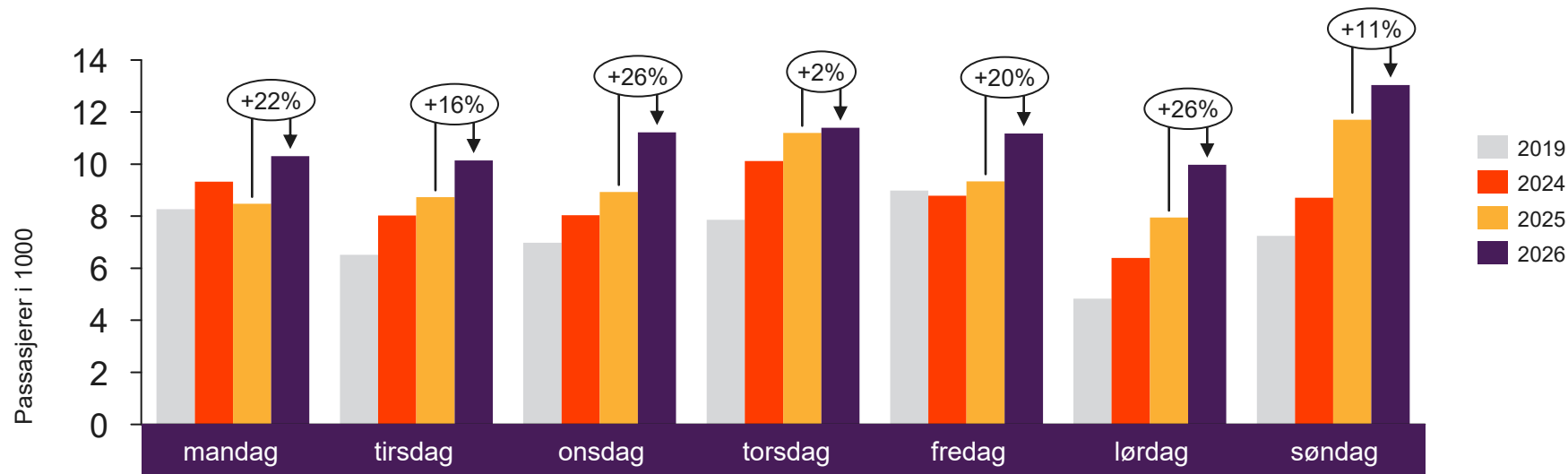


Passasjerer TRD, innland per uke

Endringen måles mot samme uke i fjor



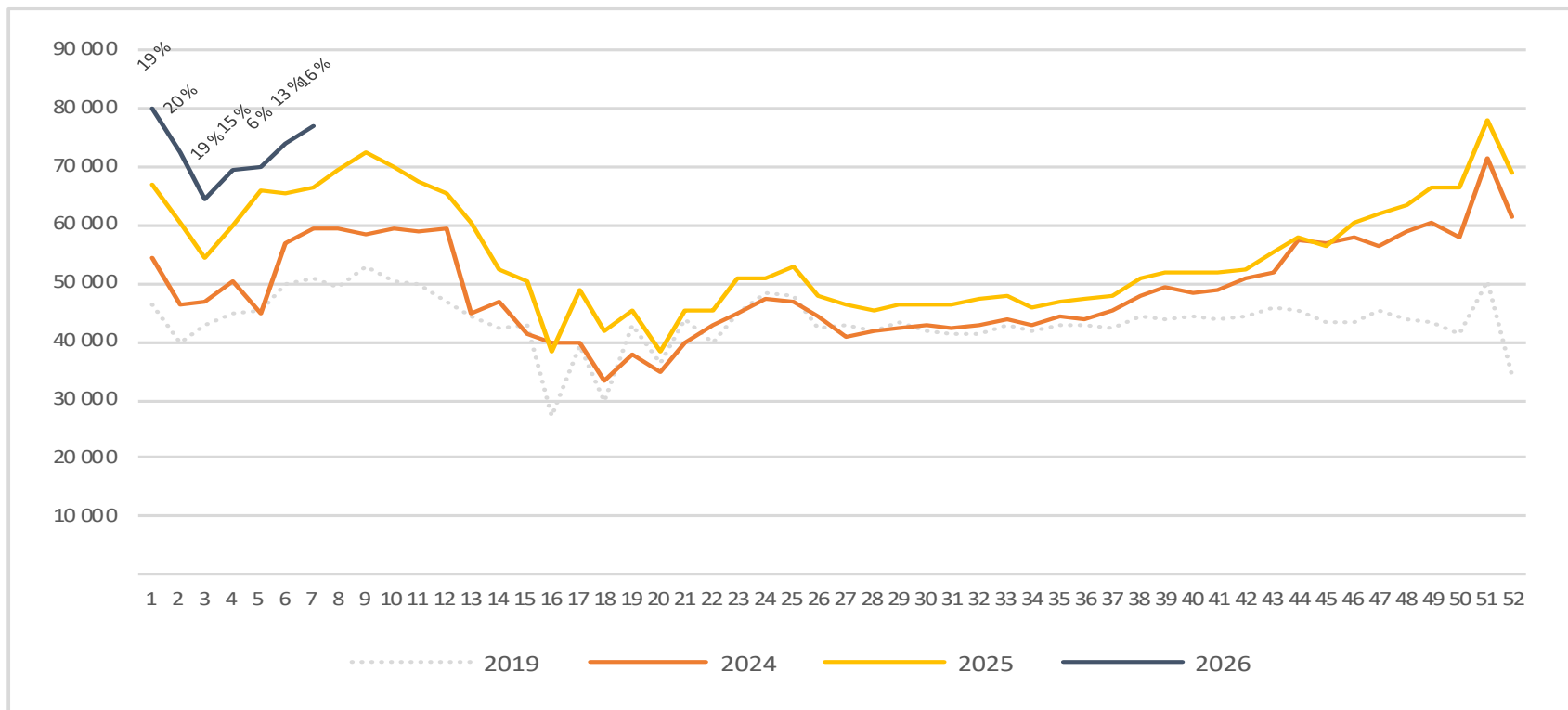
Passasjerer TOS, totalt per dag uke 7



2019	8 272	6 518	6 978	7 865	8 982	4 837	7 244
2024	9 321	8 027	8 041	10 123	8 790	6 394	8 709
2025	8 474	8 726	8 933	11 196	9 341	7 945	11 708
2026	10 302	10 146	11 222	11 396	11 173	9 971	13 044

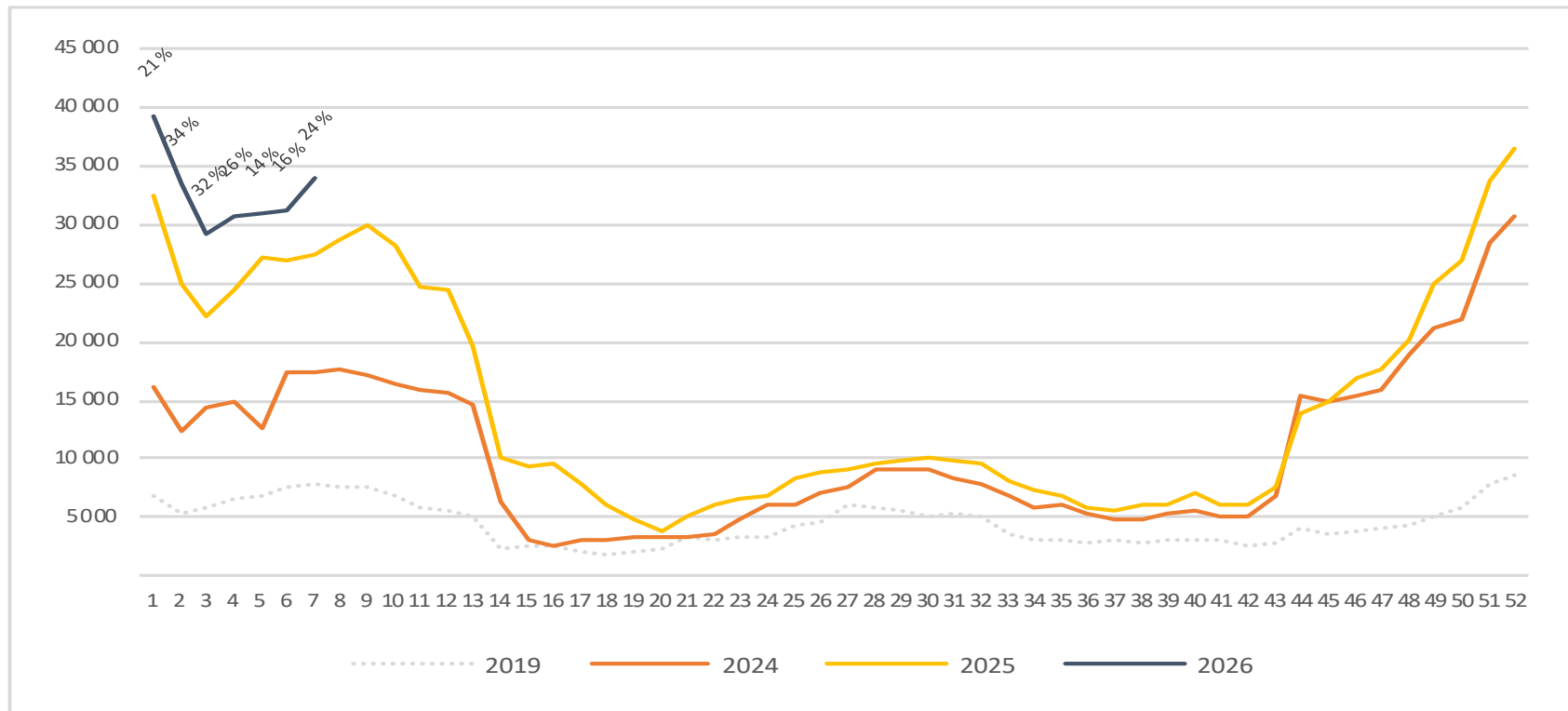
Passasjerer TOS, totalt per uke

Endringen måles mot samme uke i fjor



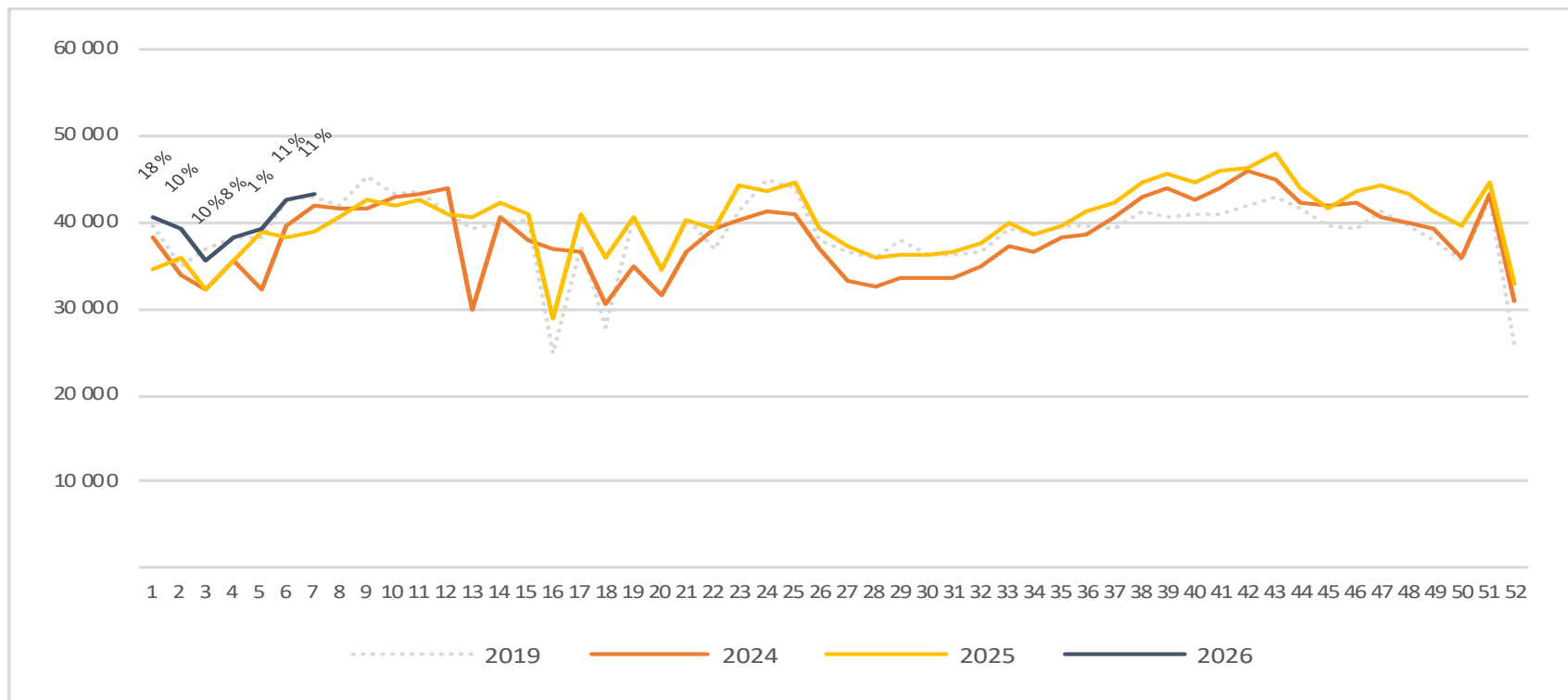
Passasjerer TOS, utland per uke

Endringen måles mot samme uke i fjor



Passasjerer TOS, innland per uke

Endringen måles mot samme uke i fjor



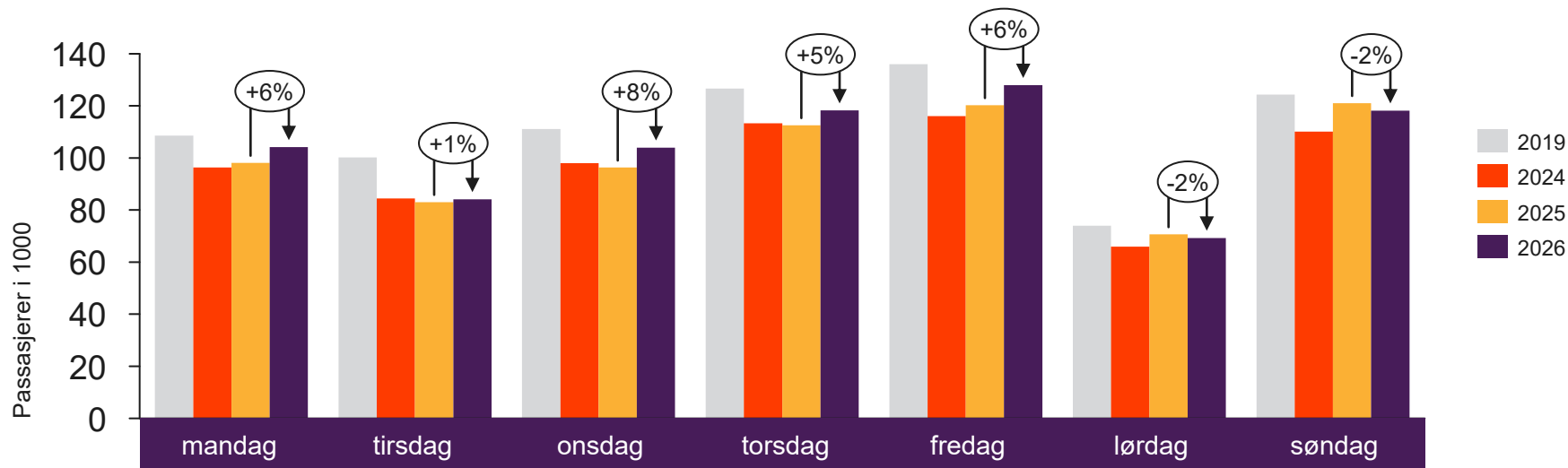


[Return to content
page](#)

De 4 største flyplassene totalt

Inneholder tall for flyplassene i Oslo, Bergen, Stavanger og Trondheim

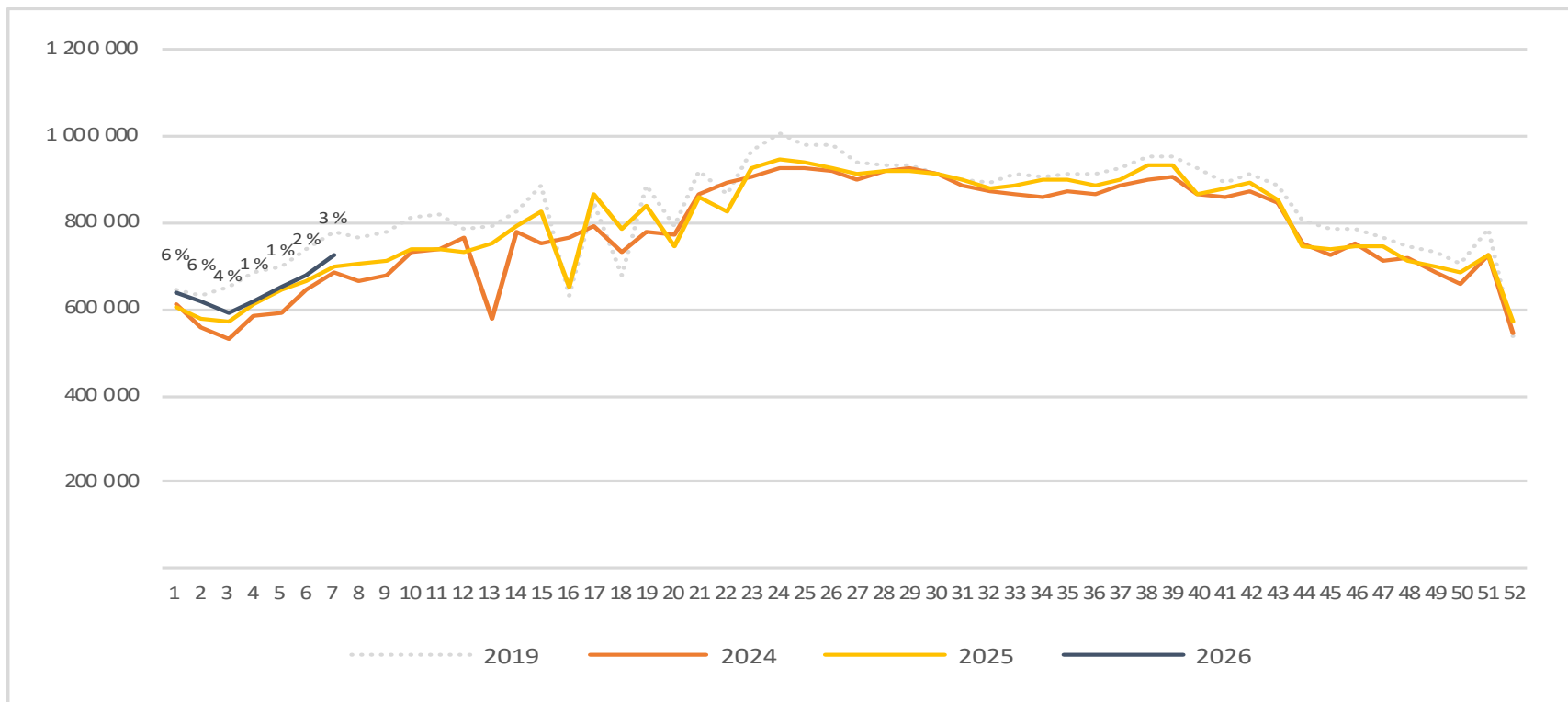
Passasjerer på de 4 største flyplassene, totalt per dag uke 7



	mandag	tirsdag	onsdag	torsdag	fredag	lørdag	søndag
2019	108 625	100 224	111 153	126 622	135 952	73 970	124 354
2024	96 385	84 496	97 950	113 319	116 053	65 947	110 091
2025	98 087	83 033	96 324	112 576	120 277	70 662	121 072
2026	104 118	84 146	103 919	118 252	128 007	69 283	118 142

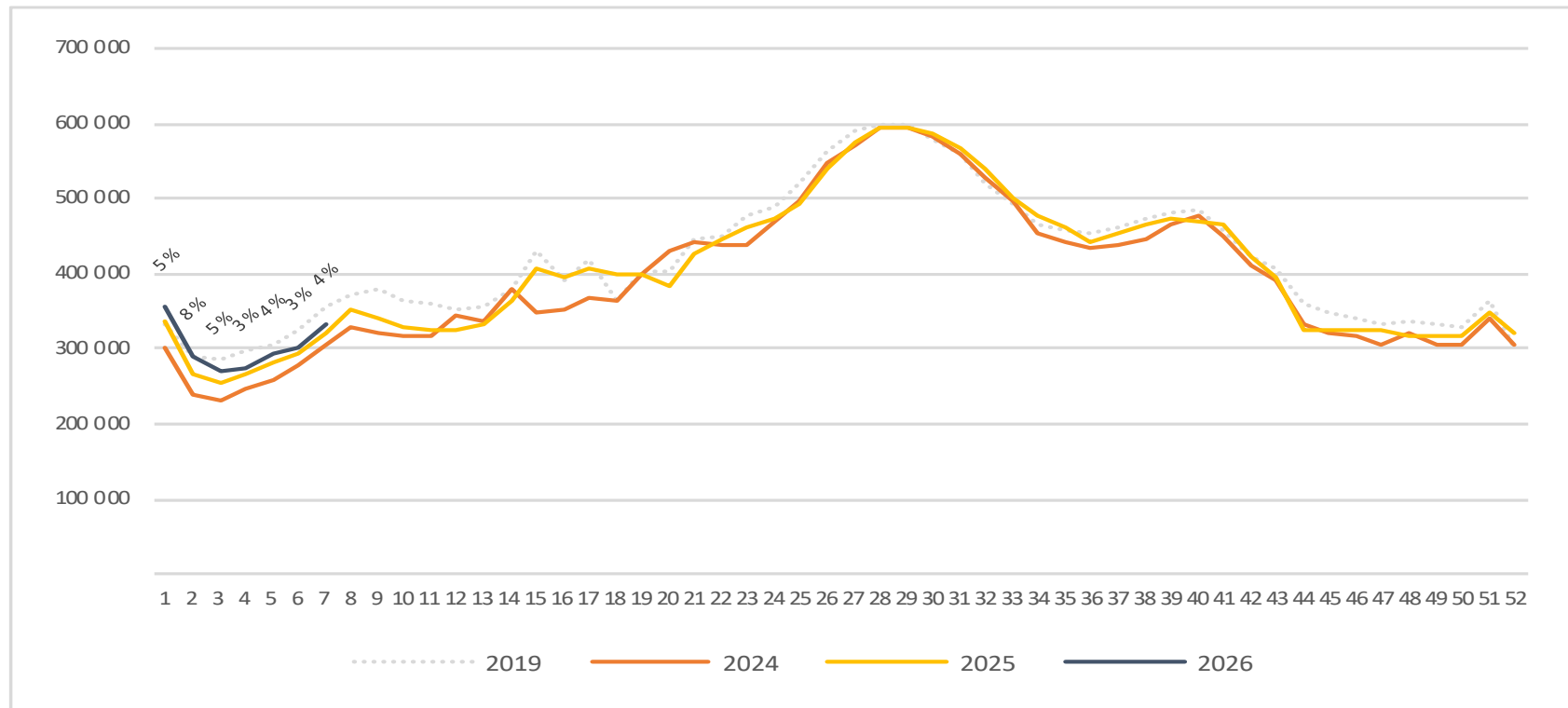
Passasjerer på de 4 største flyplassene, totalt per uke

Endringen måles mot samme uke i fjor



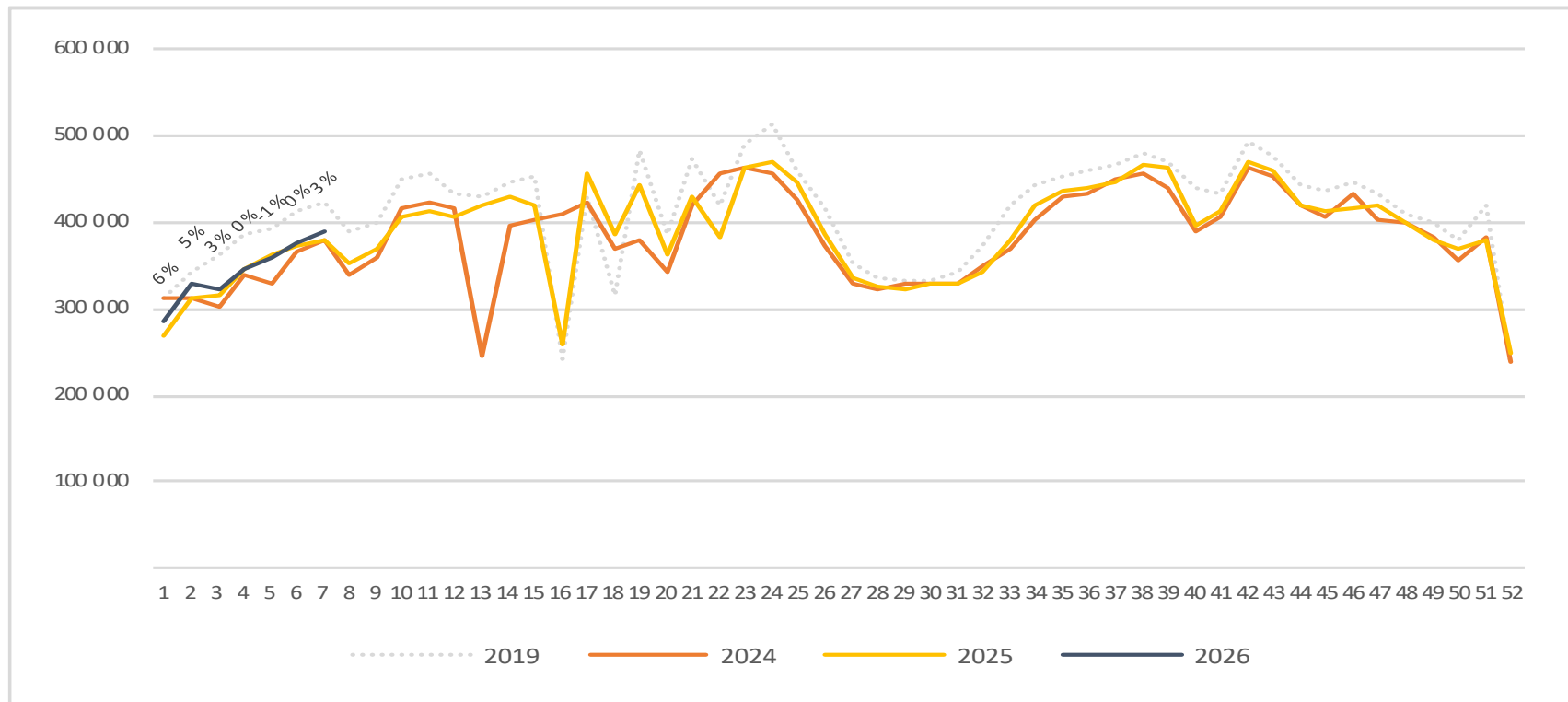
Passasjerer på de 4 største flyplassene, utland per uke

Endringen måles mot samme uke i fjor



Passasjerer på de 4 største flyplassene, innland per uke

Endringen måles mot samme uke i fjor



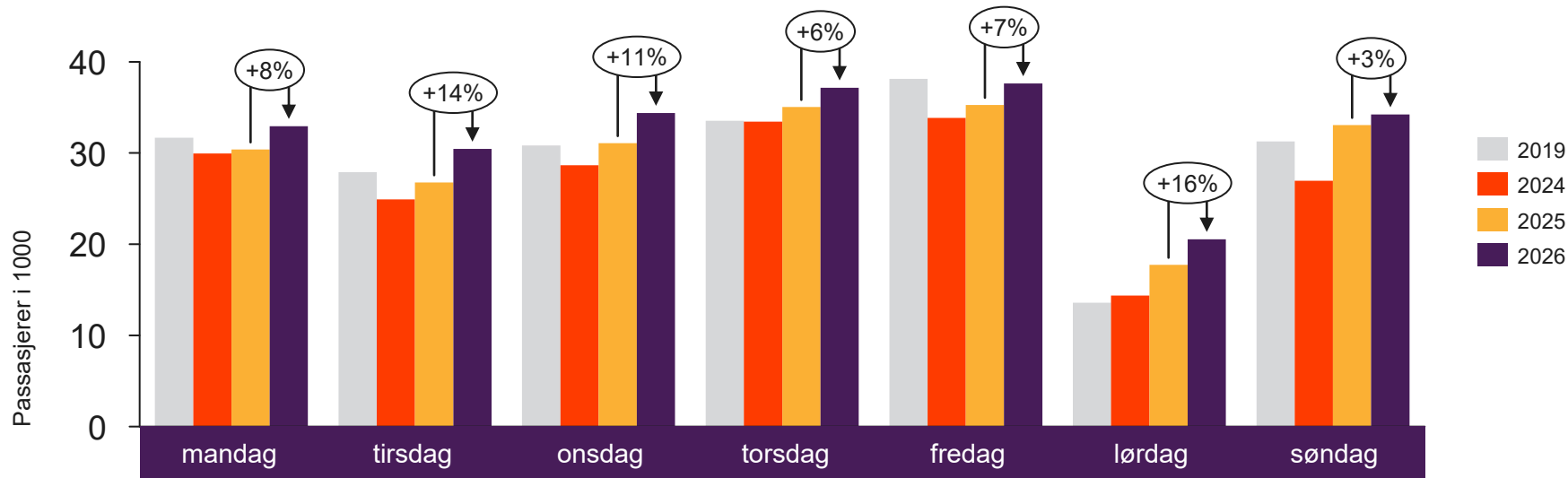


[Return to content page](#)

Regionale og lokale flyplasser

Inneholder tall for flyplassene Alta, Andenes, Bardufoss, Berlevåg, Bodø, Brønnøysund, Båtsfjord, Florø, Førde, Hammerfest, Harstad/Narvik, Hasvik, Honningsvåg, Kirkenes, Kristiansand, Kristiansund, Lakselv, Leknes, Mehamn, Mo i Rana, Molde, Mosjøen, Namsos, Røros, Rørvik, Røst, Sandane, Sandnessjøen, Sogndal, Stokmarknes, Svalbard, Svolvær, Sørkjosen, Tromsø, Vadsø, Vardø, Værøy, Ørsta-Volda og Ålesund

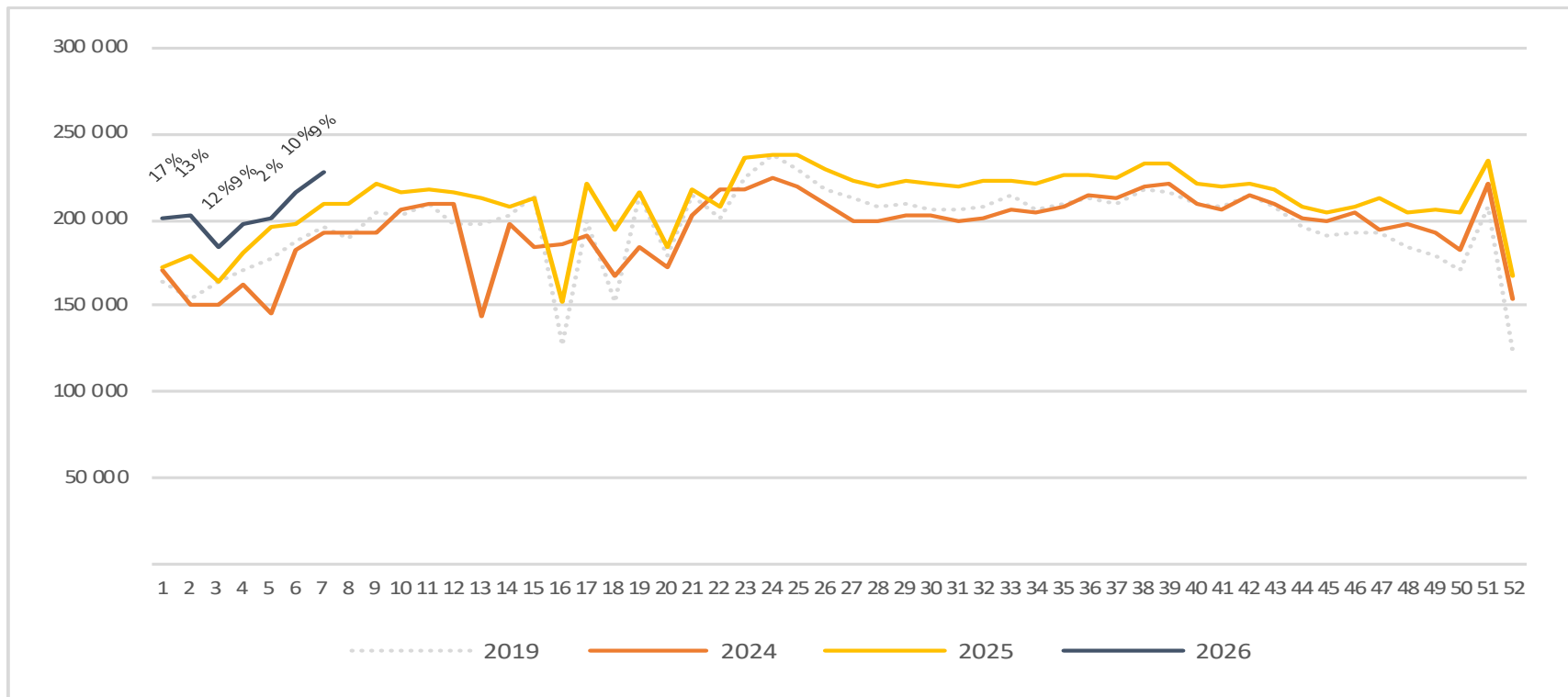
Passasjerer på de regionale og lokale flyplassene, totalt per dag uke 7



2019	31 697	27 920	30 825	33 539	38 141	13 587	31 286
2024	29 953	24 930	28 660	33 453	33 854	14 378	26 974
2025	30 403	26 771	31 073	35 056	35 264	17 742	33 076
2026	32 957	30 466	34 381	37 168	37 637	20 552	34 223

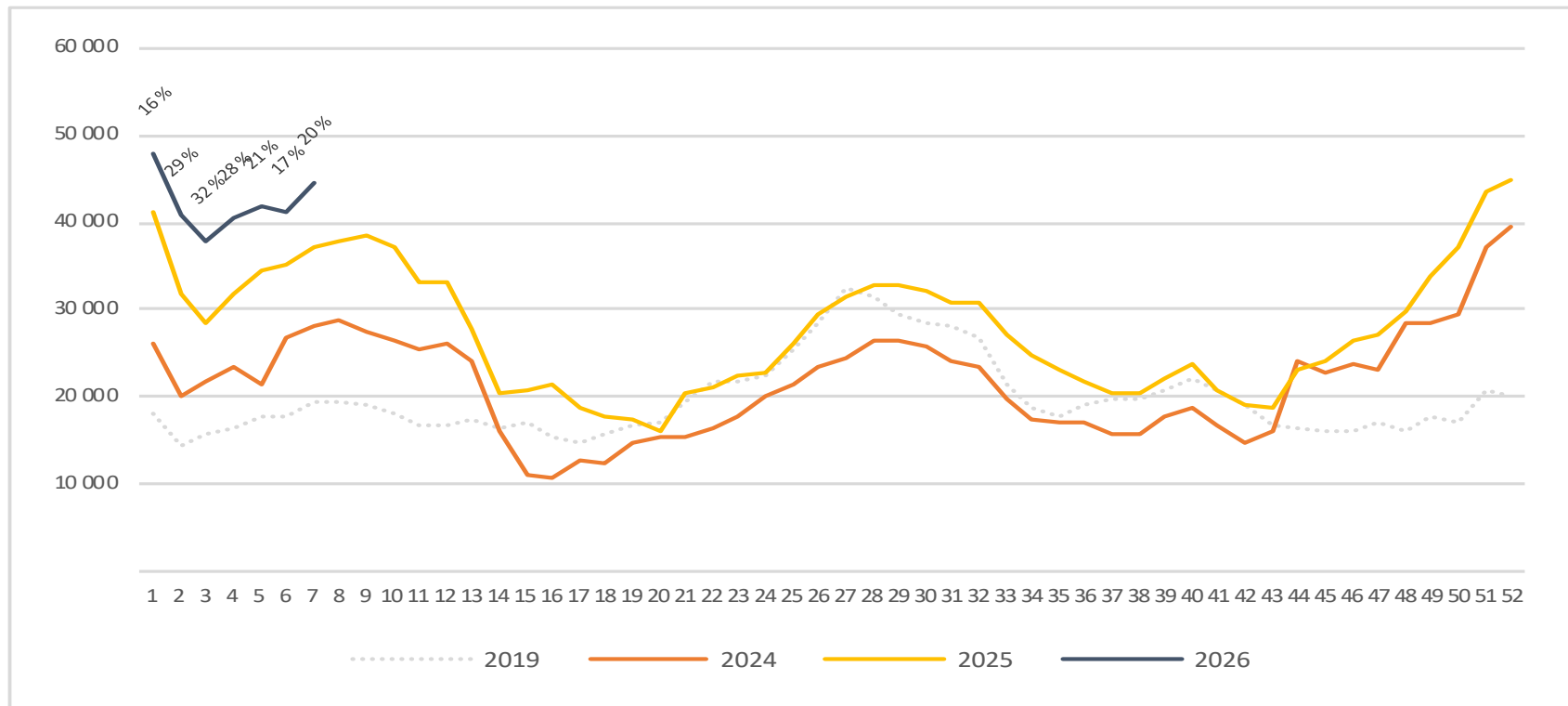
Passasjerer på de regionale og lokale flyplassene, totalt per uke

Endringen måles mot samme uke i fjor



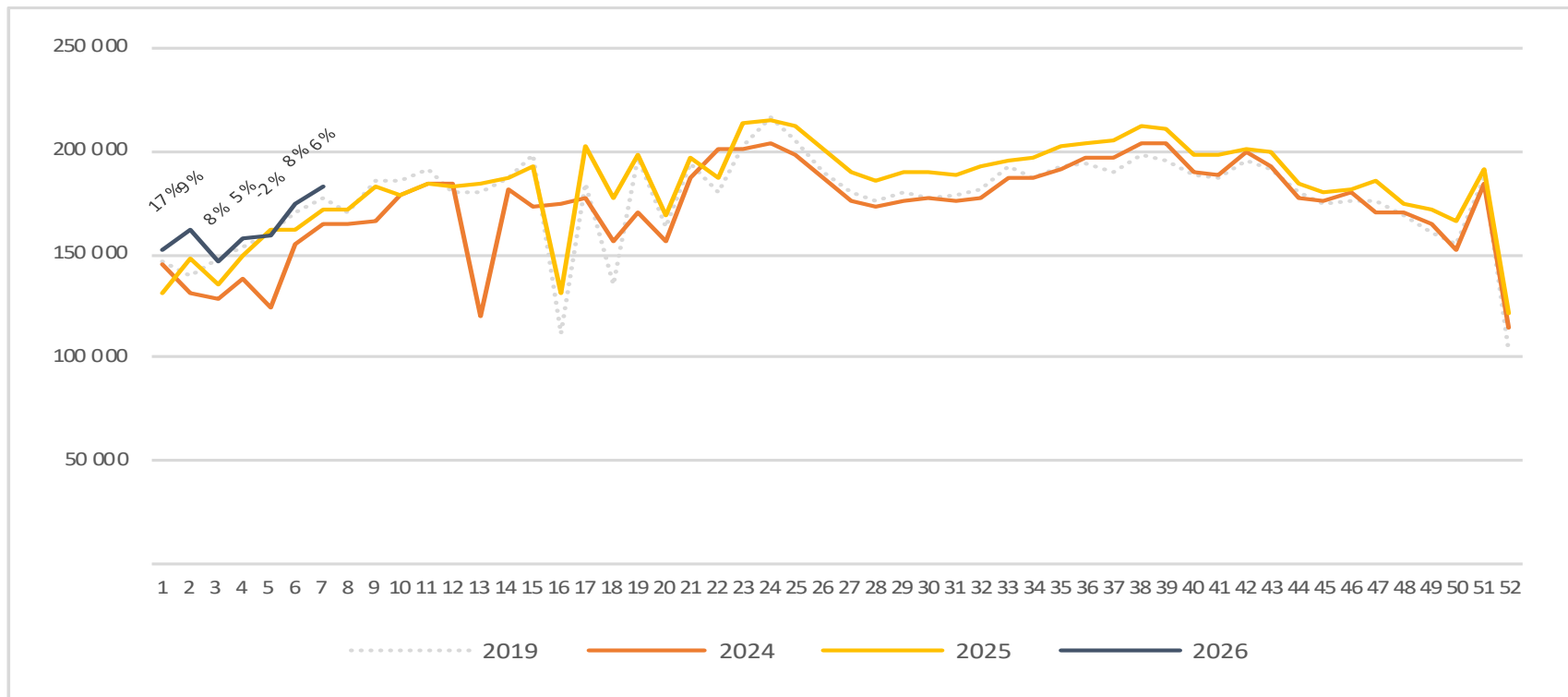
Passasjerer på de regionale og lokale flyplassene, utland per uke

Endringen måles mot samme uke i fjor



Passasjerer på de regionale og lokale flyplassene, innland per uke

Endringen måles mot samme uke i fjor



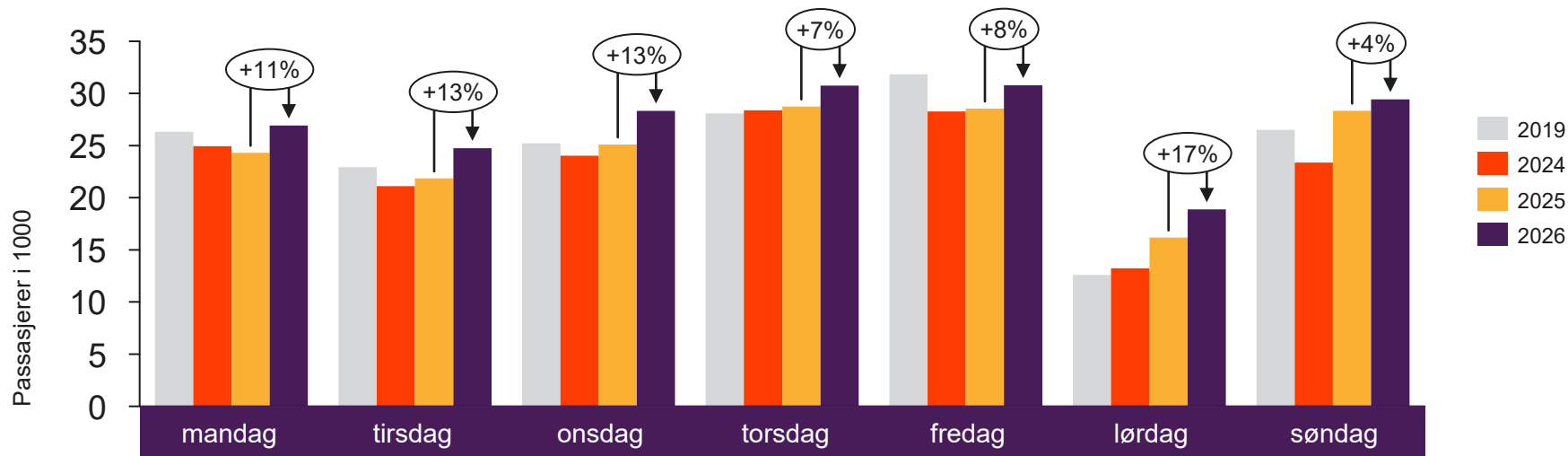


[Return to content
page](#)

Regionale flyplasser

Inneholder tall for flyplassene Alta, Bodø, Harstad/Narvik, Kirkenes, Kristiansand, Kristiansund, Molde, Svalbard, Tromsø og Ålesund

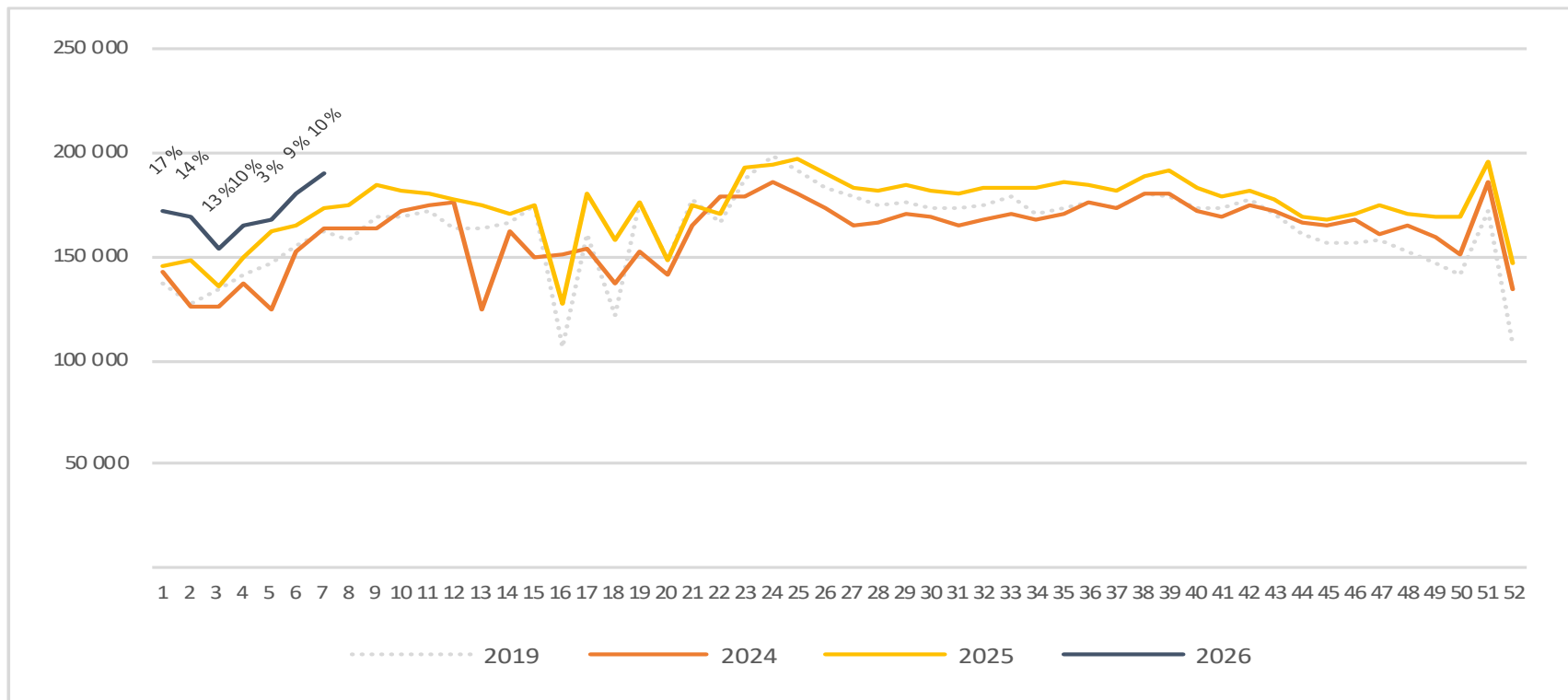
Passasjerer regionale flyplasser, totalt per dag uke 7



	mandag	tirsdag	onsdag	torsdag	fredag	lørdag	søndag
2019	26 315	22 925	25 224	28 092	31 834	12 607	26 501
2024	24 927	21 117	24 037	28 384	28 280	13 245	23 362
2025	24 309	21 844	25 109	28 733	28 548	16 188	28 336
2026	26 919	24 759	28 340	30 748	30 787	18 872	29 437

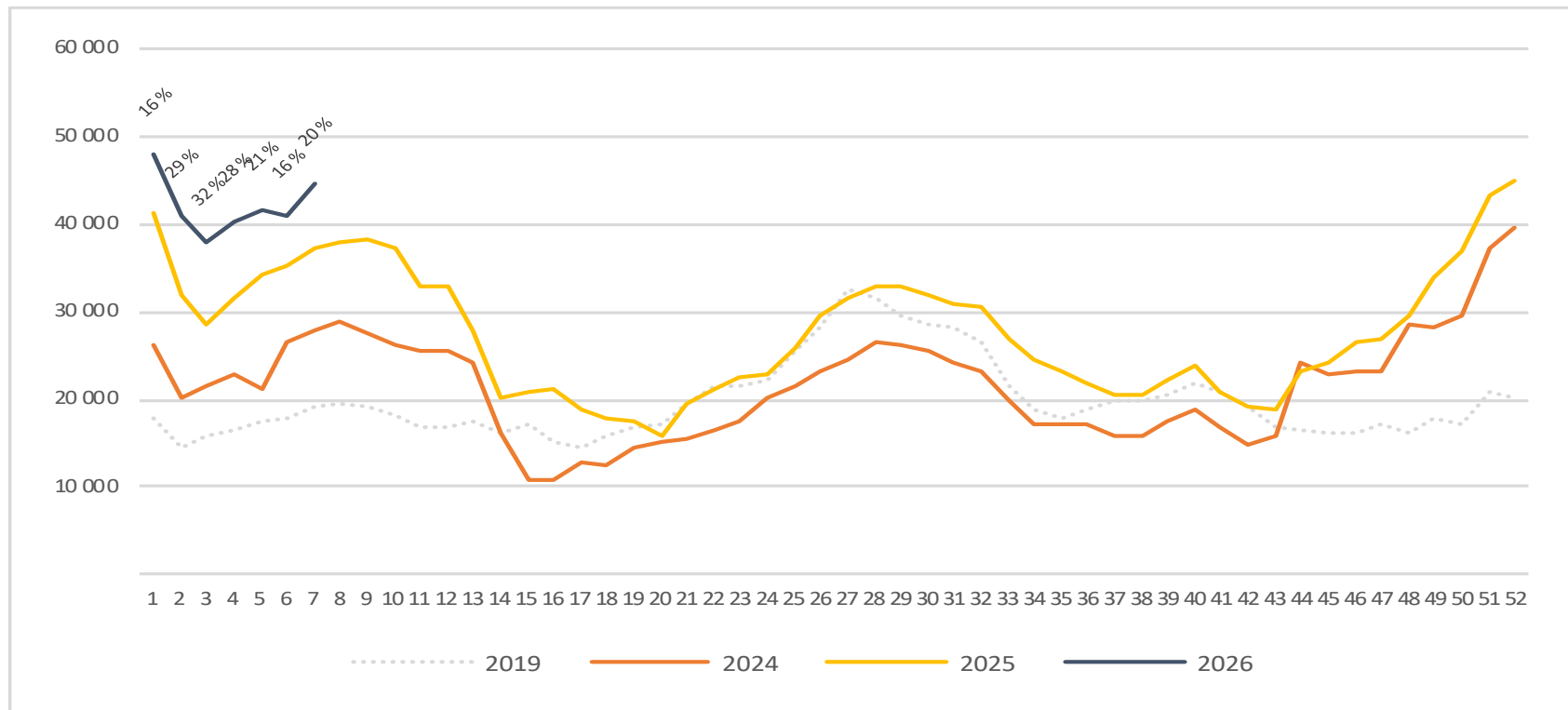
Passasjerer regionale flyplasser, totalt per uke

Endringen måles mot samme uke i fjor



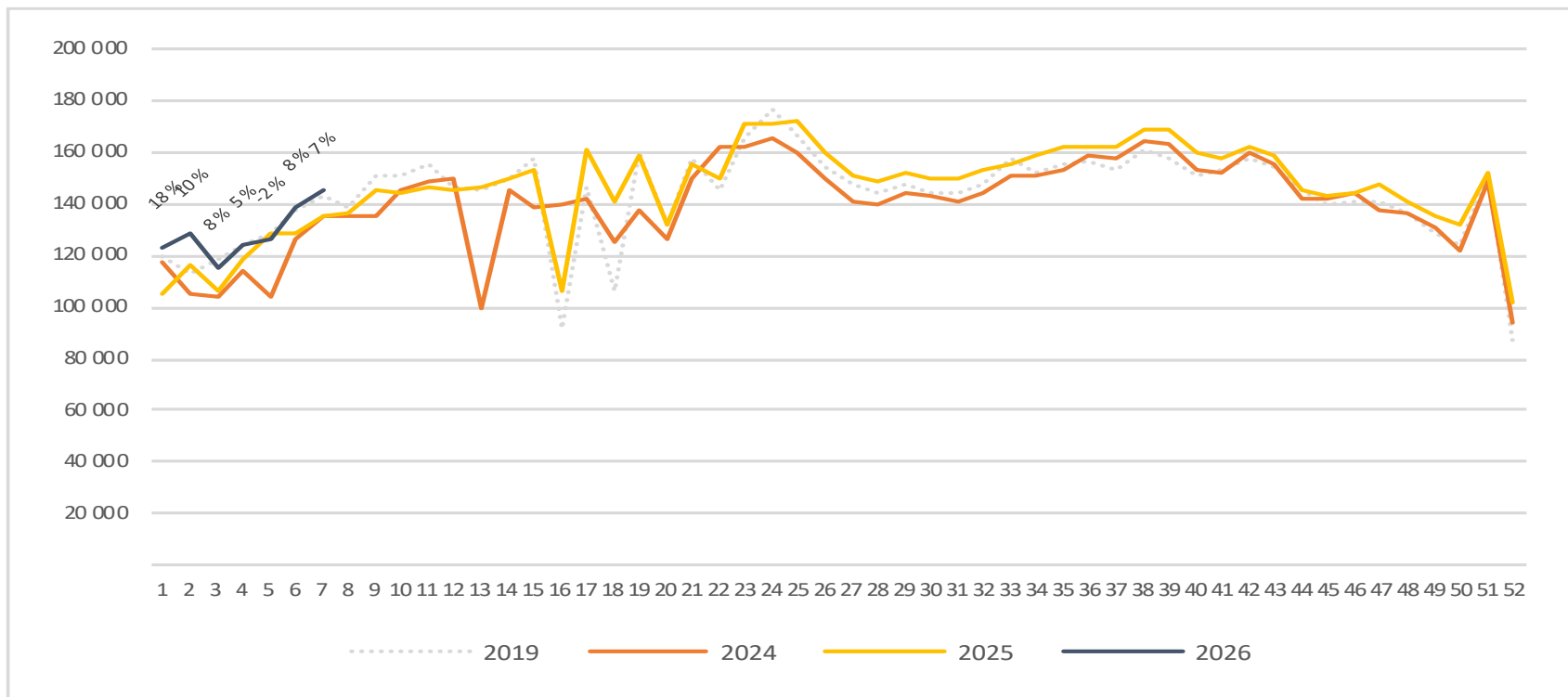
Passasjerer regionale flyplasser, utland per uke

Endringen måles mot samme uke i fjor



Passasjerer regionale flyplasser, innland per uke

Endringen måles mot samme uke i fjor



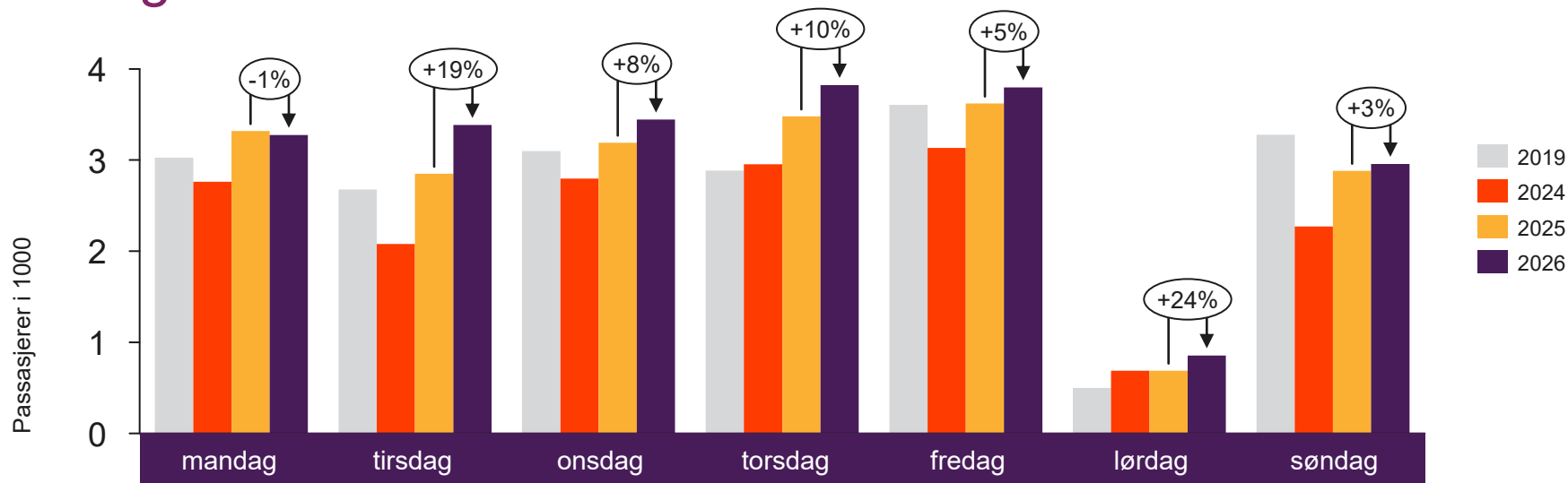


[Return to content
page](#)

Lokale flyplasser i Trøndelag og Nordland

Inneholder tall for flyplassene Andenes, Bardufoss, Brønnøysund, Leknes, Mo i Rana, Mosjøen, Namsos, Rørvik, Røst, Sandnessjøen, Stokmarknes, Svolvær og Værøy

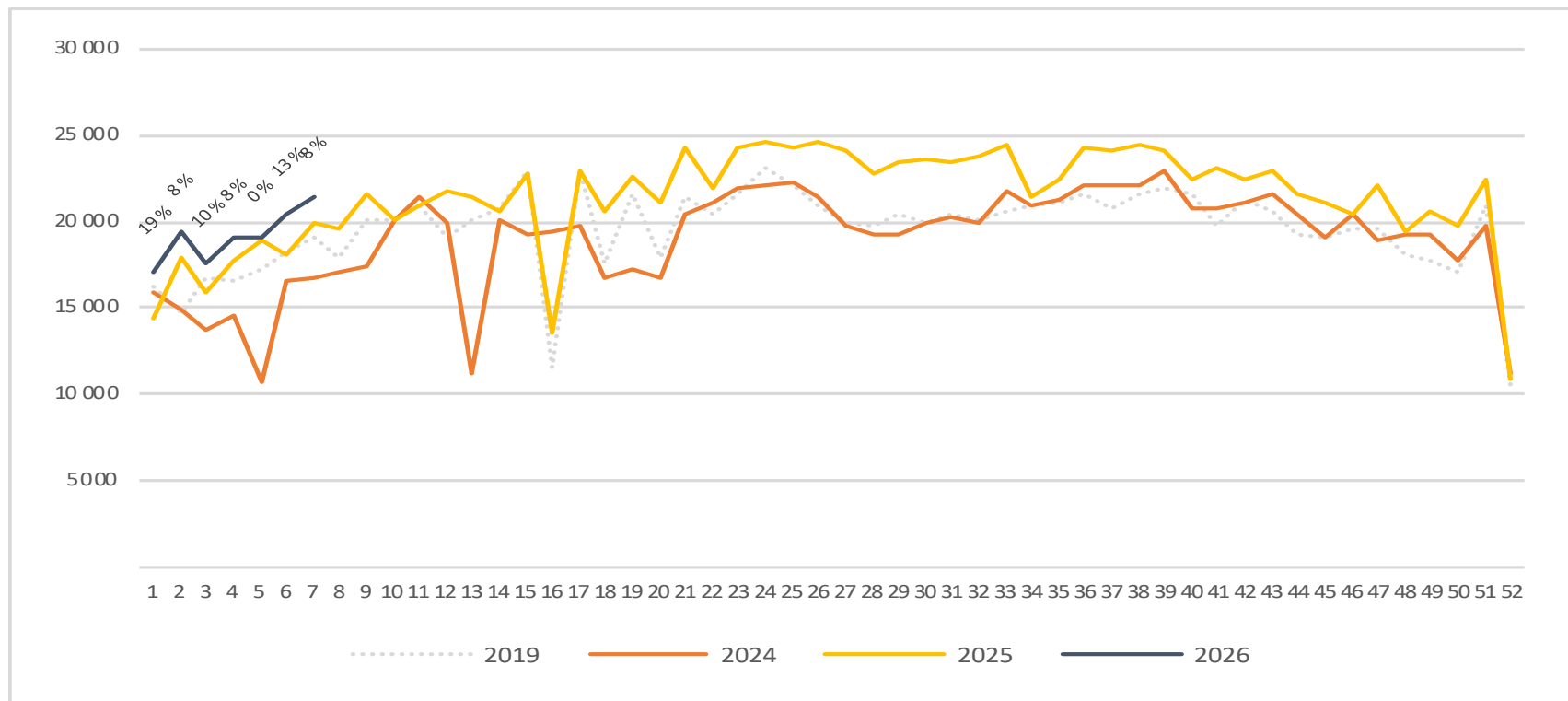
Passasjerer lokale flyplasser i Trøndelag og Nordland, totalt per dag uke 7



	mandag	tirsdag	onsdag	torsdag	fredag	lørdag	søndag
2019	3 026	2 677	3 098	2 886	3 606	499	3 280
2024	2 761	2 078	2 798	2 954	3 134	687	2 270
2025	3 319	2 850	3 189	3 479	3 620	688	2 882
2026	3 276	3 384	3 444	3 824	3 798	855	2 956

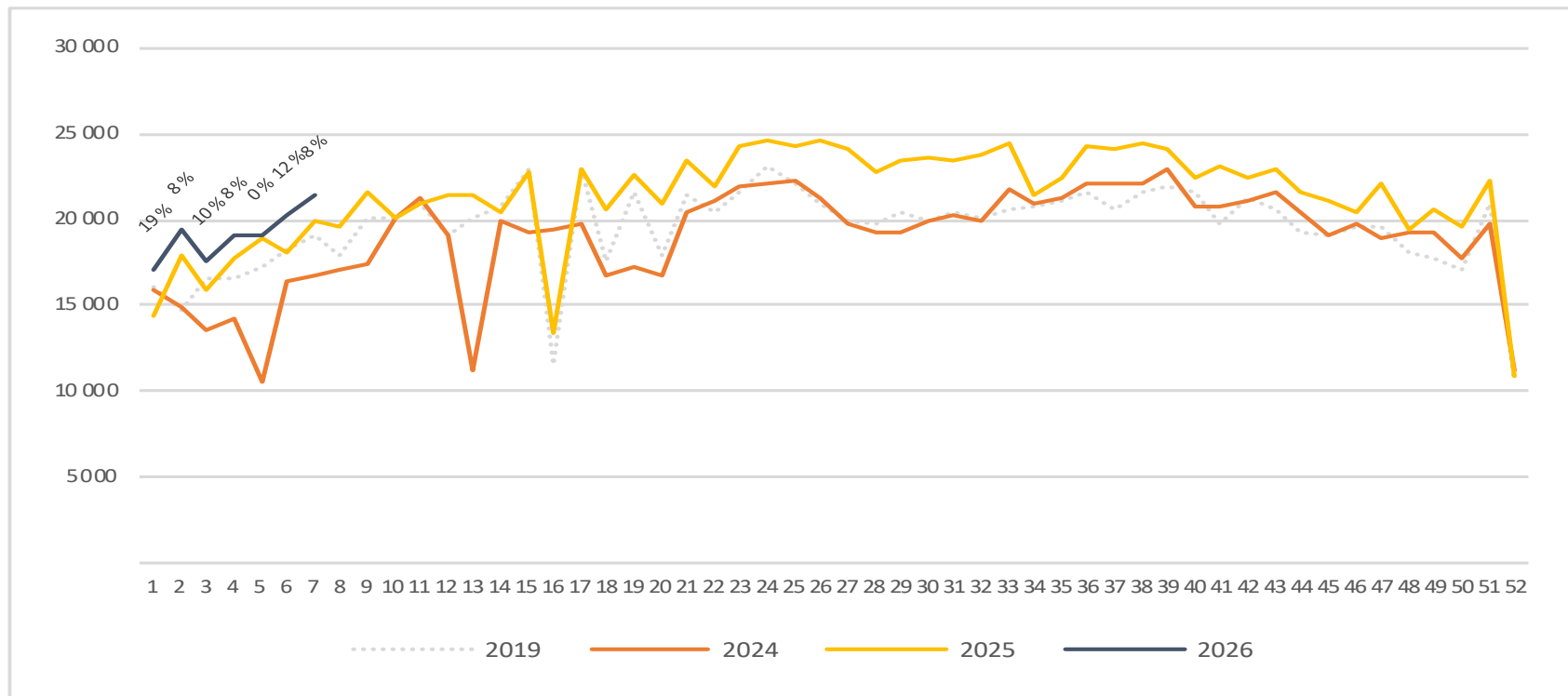
Passasjerer lokale flyplasser i Trøndelag og Nordland, totalt per uke

Endringen måles mot samme uke i fjor



Passasjerer lokale flyplasser i Trøndelag og Nordland, innland per uke

Endringen måles mot samme uke i fjor



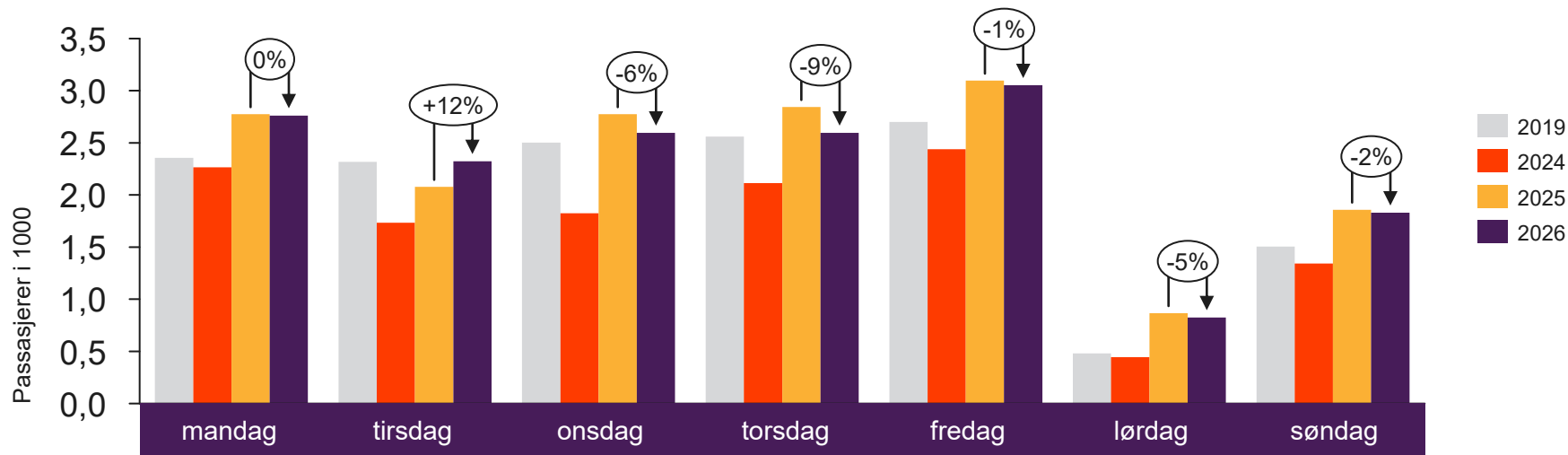


[Return to content
page](#)

Lokale flyplasser på Vestlandet og i Troms og Finnmark

Inneholder tall for flyplassene Berlevåg, Båtsfjord, Florø, Førde, Hammerfest, Hasvik, Honningsvåg, Lakselv, Mehamn, Røros, Sandane, Sogndal, Sørkjosen, Vadsø, Vardø og Ørsta-Volda

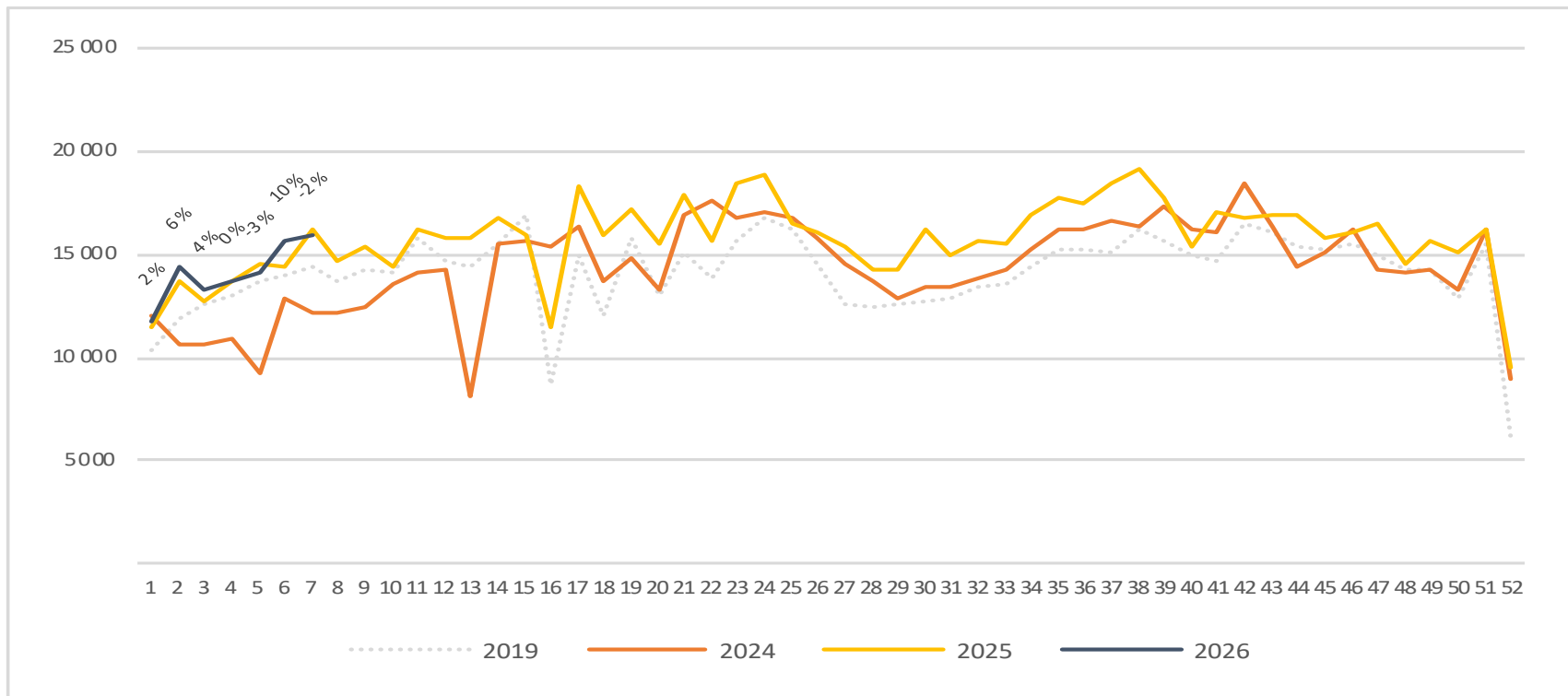
Passasjerer lokale flyplasser på Vestlandet og i Troms og Finnmark, totalt per dag uke 7



	mandag	tirsdag	onsdag	torsdag	fredag	lørdag	søndag
2019	2 356	2 318	2 503	2 561	2 701	481	1 505
2024	2 265	1 735	1 825	2 115	2 440	446	1 342
2025	2 775	2 077	2 775	2 844	3 096	866	1 858
2026	2 762	2 323	2 597	2 596	3 052	825	1 830

Passasjerer lokale flyplasser på Vestlandet og i Troms og Finnmark, totalt per uke

Endringen måles mot samme uke i fjor



Passasjerer lokale flyplasser på Vestlandet og i Troms og Finnmark, innland per uke

Endringen måles mot samme uke i fjor

