



Passasjertall per uke

 AVINOR

Foreløpige tall

- Det tar noe tid før alle passasjertall er rapportert inn. Tallene for foregående uke er derfor foreløpige og kan endre seg. Passasjertallene kan ligge 1-2 % lavere enn endelige tall.
- Tallene er hentet fra SIA, som er Avinors trafikkdatabase.

Innholdsfortegnelse

- 10 største flyplasser
- Avinor totalt
- Utvalgte flyplasser
- De 4 største flyplassene (OSL, BGO, SVG og TRD)
- Regionale og lokale flyplasser
 - Regionale flyplasser
 - Lokale flyplasser i Trøndelag og Nordland
 - Lokale flyplasser på Vestlandet og i Troms og Finnmark

Passasjerer på de 10 største flyplassene, totalt uke 6

Flyplass	2019	2024	2025	2026	2026 vs. 2025	
					Endring	Endring %
Oslo	484 057	408 762	431 218	439 379	8 161	2 %
Bergen	104 305	102 973	102 490	105 101	2 611	3 %
Tromsø	50 152	56 789	65 344	73 828	8 484	13 %
Trondheim	79 641	72 122	70 206	70 960	754	1 %
Stavanger	71 272	62 762	63 837	62 350	-1 487	-2 %
Bodø	29 233	29 352	30 244	32 958	2 714	9 %
Ålesund	19 046	16 589	16 077	17 074	997	6 %
Harstad/Narvik	12 337	13 424	13 517	15 199	1 682	12 %
Kristiansand	18 776	13 149	12 802	14 302	1 500	12 %
Alta	6 621	5 487	6 770	6 754	-16	0 %

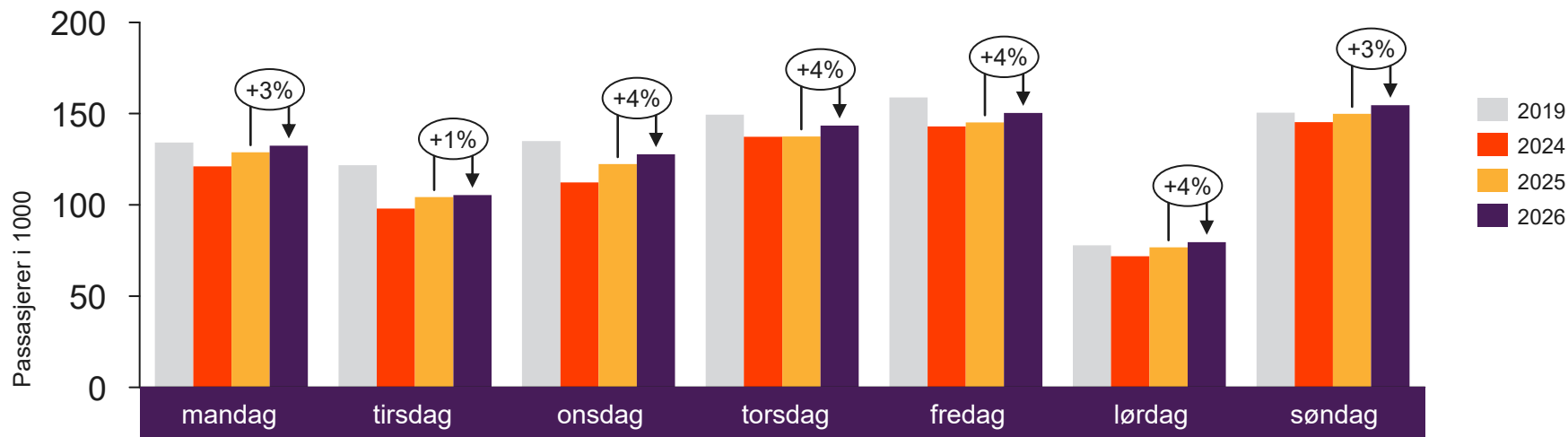


[Return to content
page](#)

Avinor totalt

Inneholder tall for alle Avinors flyplasser

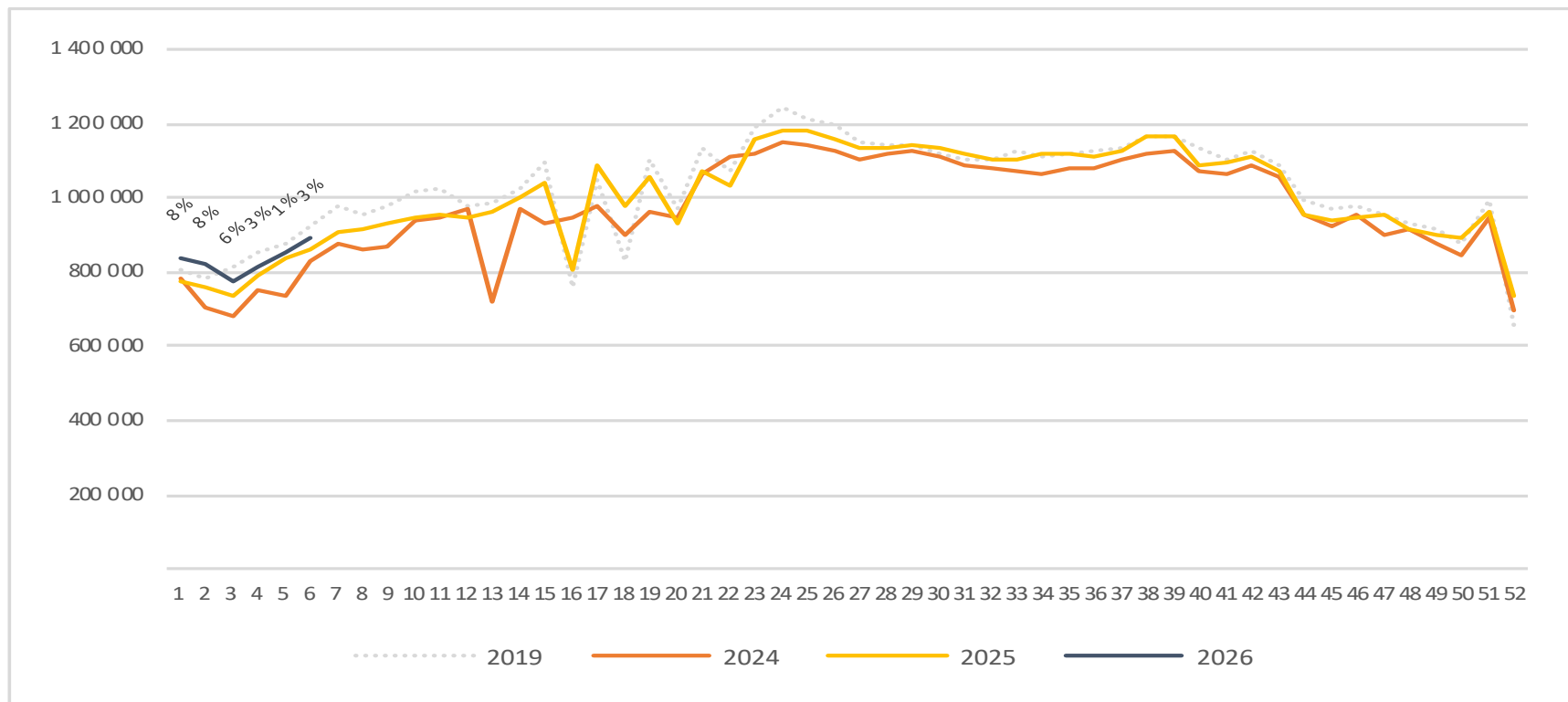
Passasjerer Avinor, totalt per dag uke 6



	mandag	tirsdag	onsdag	torsdag	fredag	lørdag	søndag
2019	134 104	121 726	134 912	149 475	158 832	77 806	150 574
2024	121 056	97 907	112 330	137 403	143 042	71 801	145 334
2025	128 843	104 238	122 328	137 504	145 171	76 767	149 896
2026	132 504	105 423	127 712	143 462	150 394	79 619	154 673

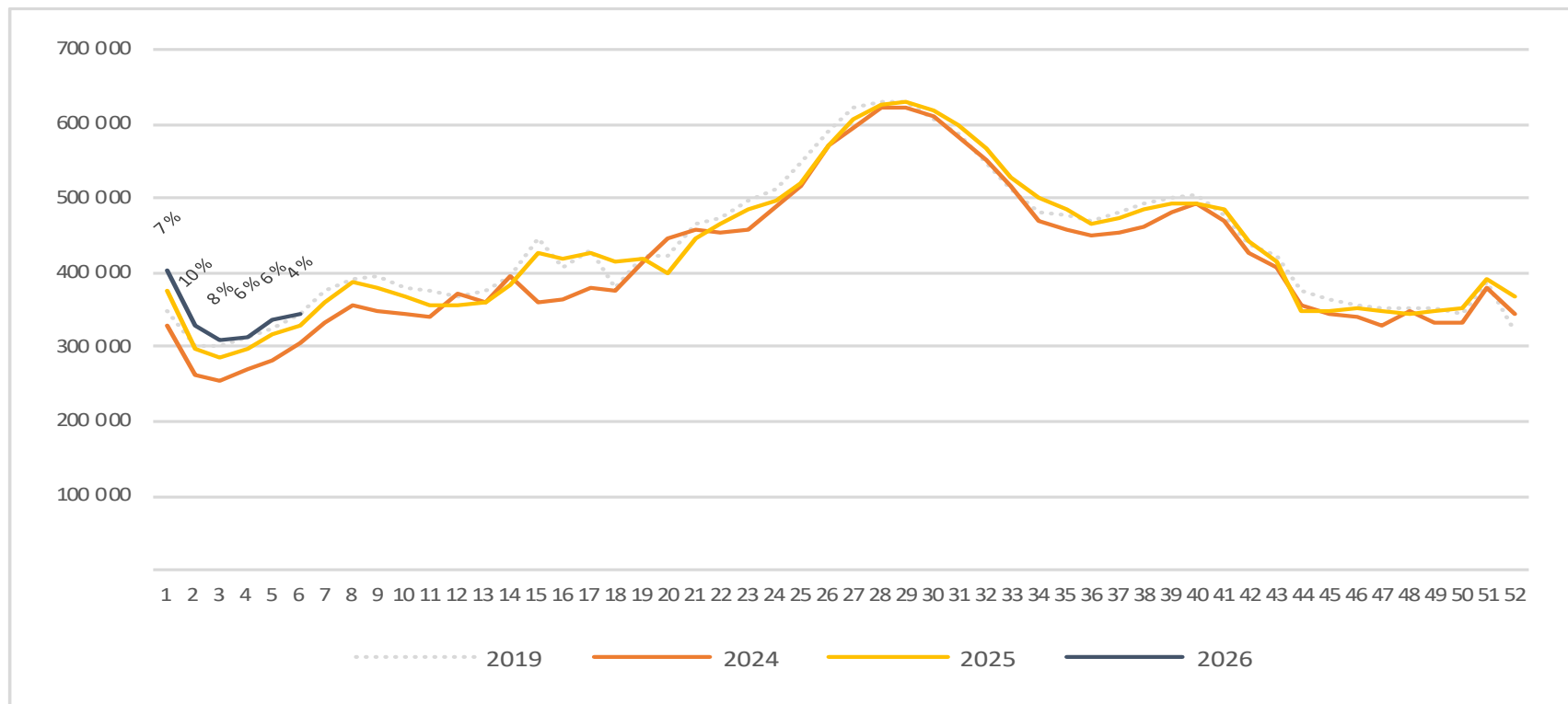
Passasjerer Avinor, totalt per uke

Endringen måles mot samme uke i fjor



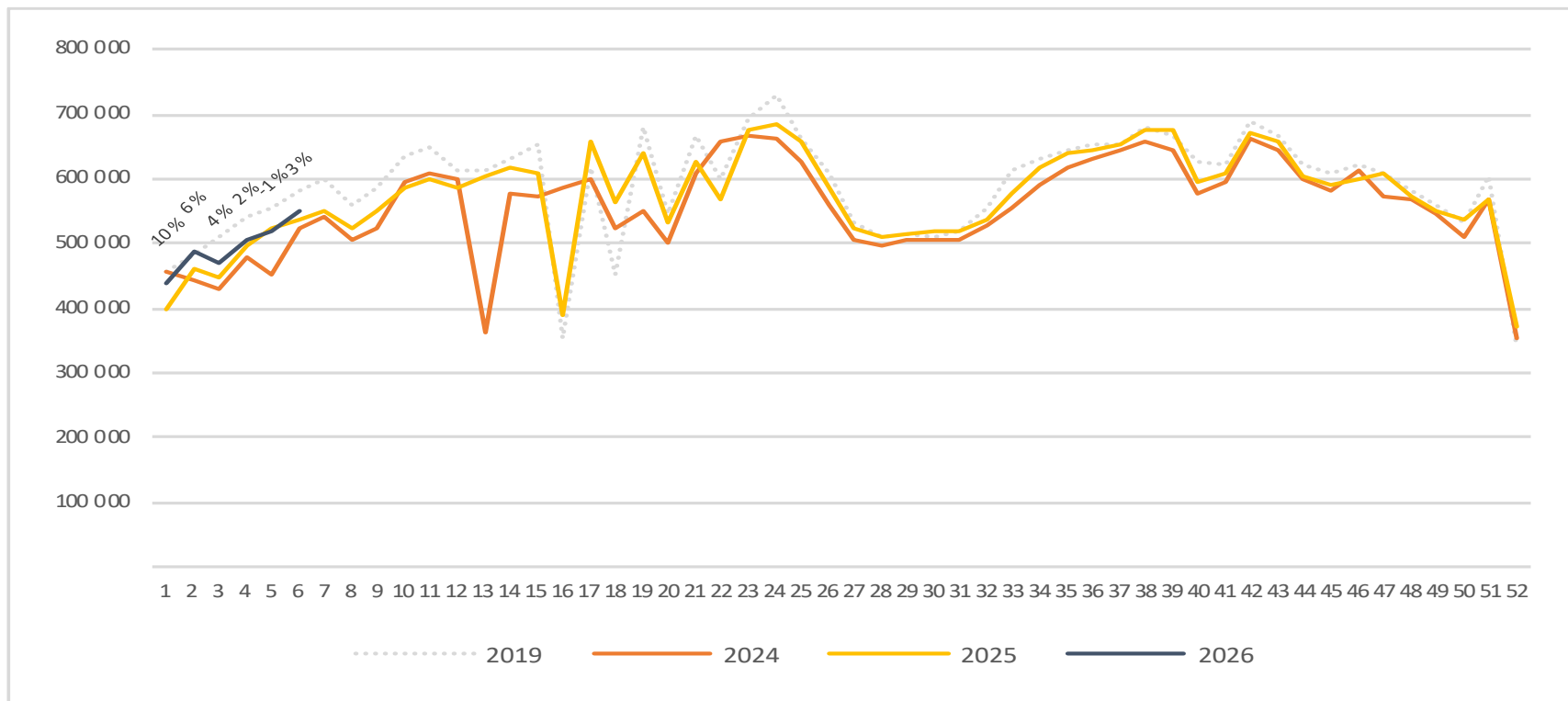
Passasjerer Avinor, utland per uke

Endringen måles mot samme uke i fjor



Passasjerer Avinor, innland per uke

Endringen måles mot samme uke i fjor

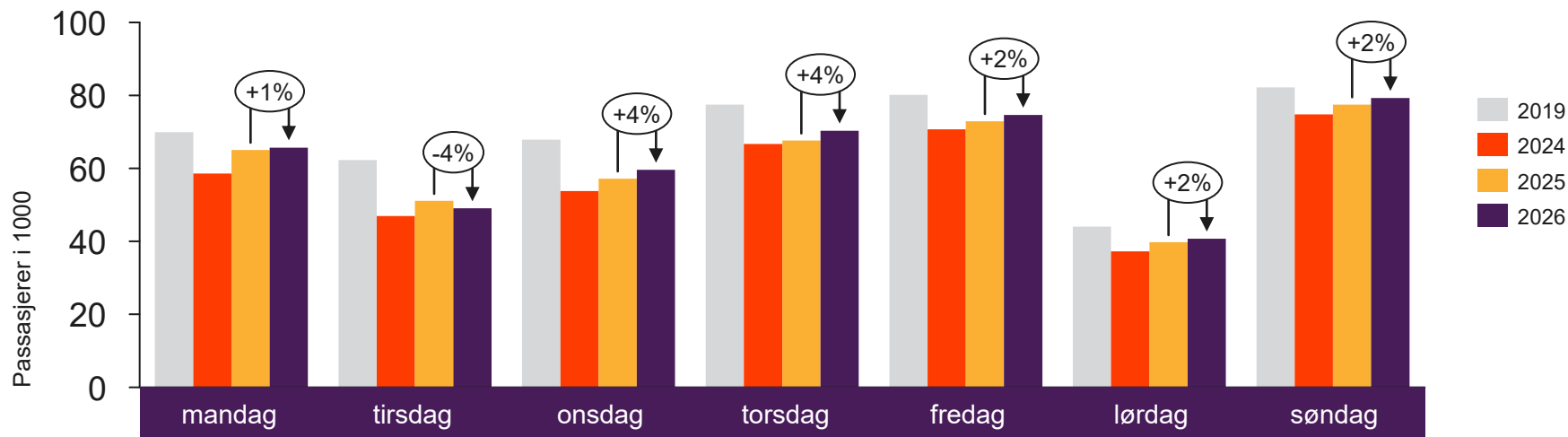




[Return to content page](#)

Utvalgte flyplasser

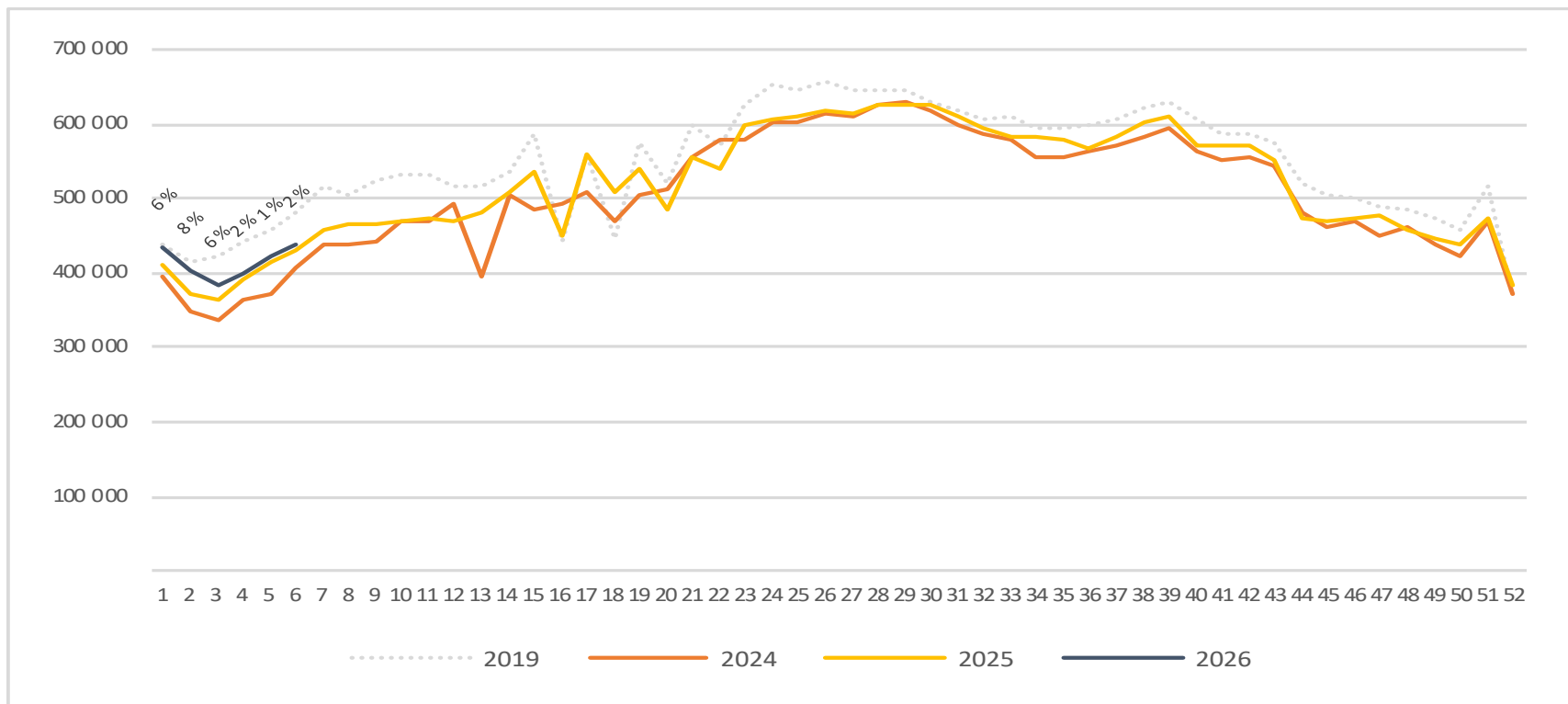
Passasjerer OSL, totalt per dag uke 6



	mandag	tirsdag	onsdag	torsdag	fredag	lørdag	søndag
2019	69 924	62 312	67 900	77 498	80 155	44 043	82 225
2024	58 627	46 912	53 763	66 710	70 716	37 262	74 772
2025	65 049	51 091	57 198	67 645	72 933	39 791	77 511
2026	65 710	49 041	59 595	70 327	74 679	40 734	79 293

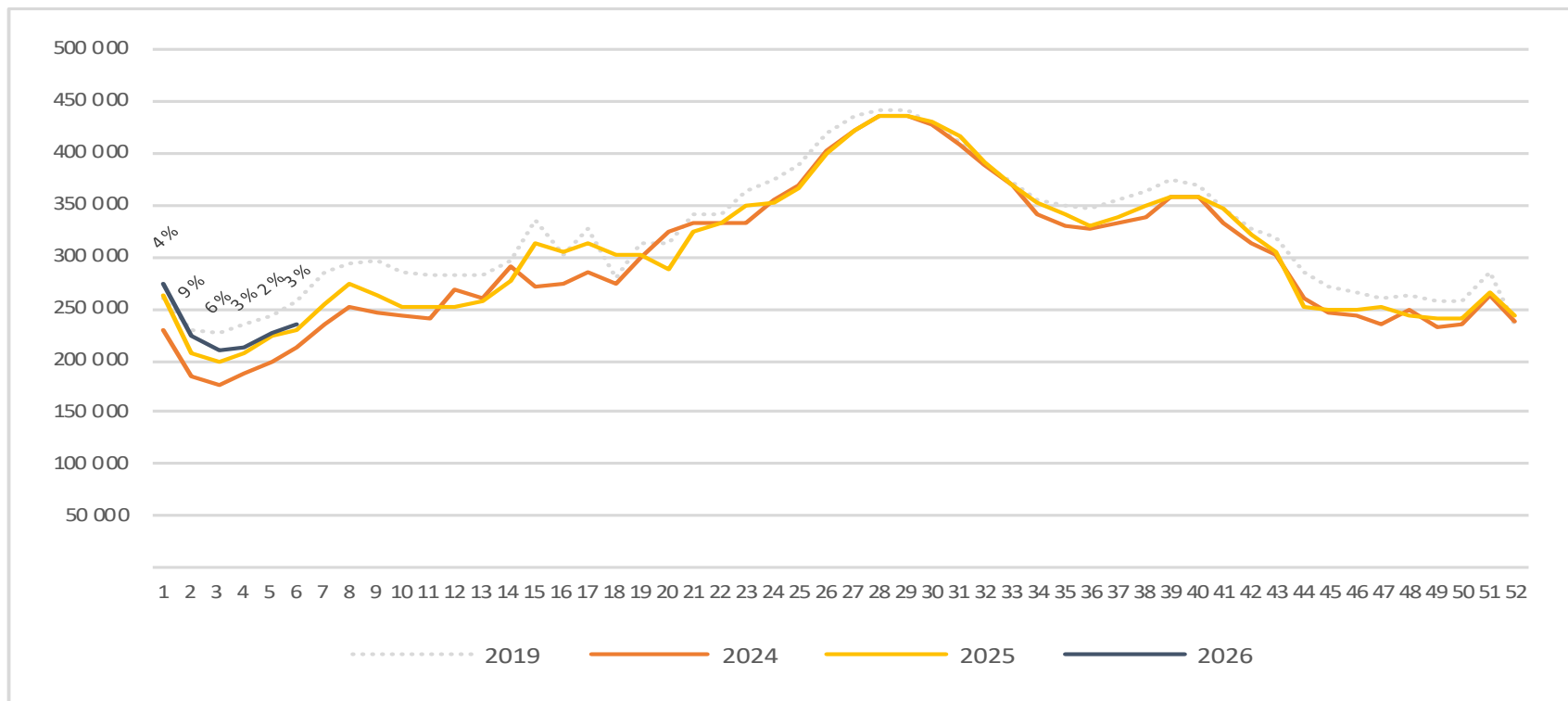
Passasjerer OSL, totalt per uke

Endringen måles mot samme uke i fjor



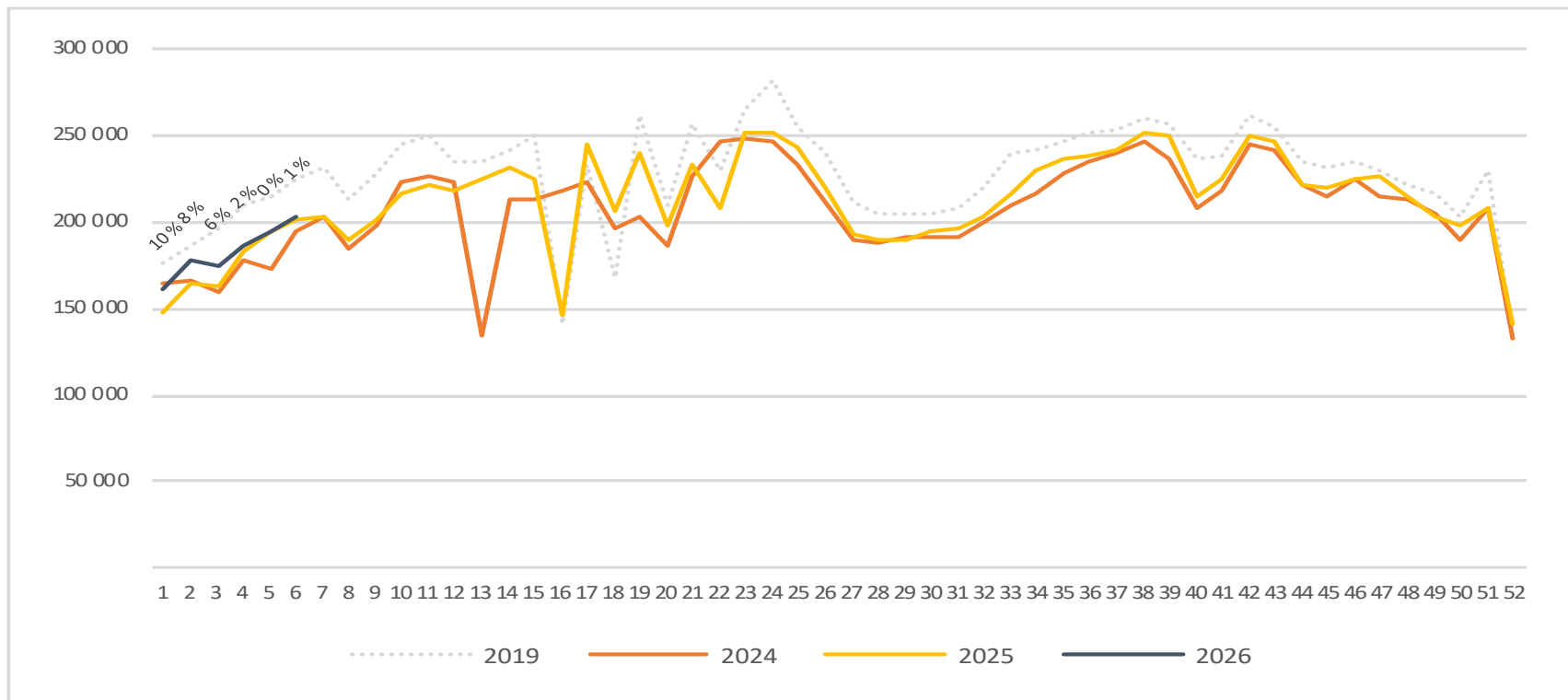
Passasjerer OSL, utland per uke

Endringen måles mot samme uke i fjor

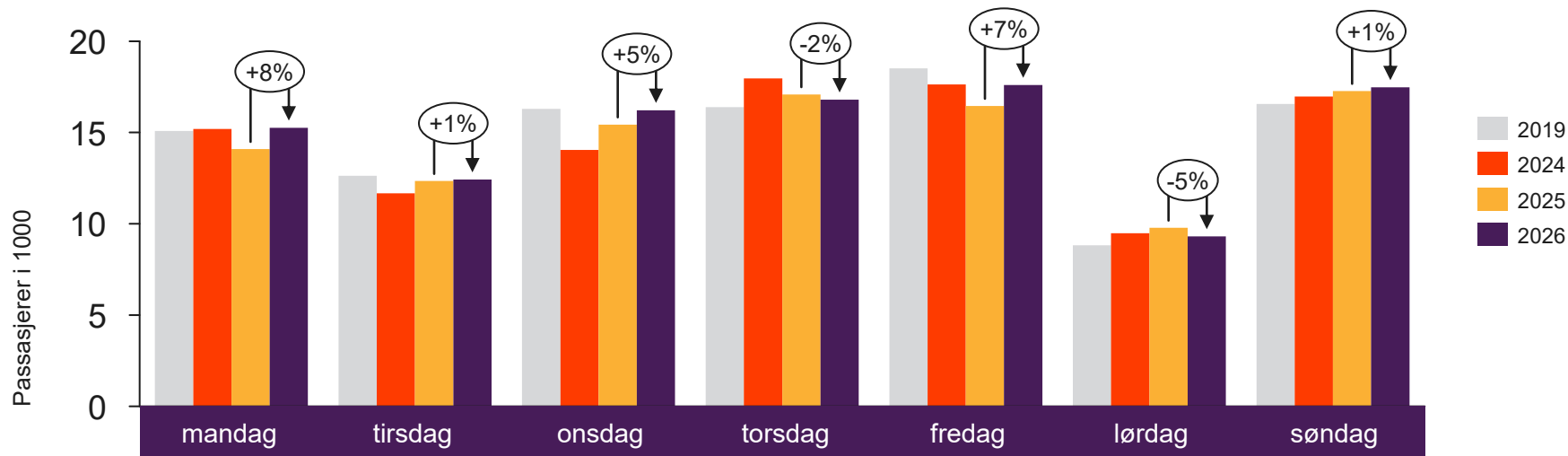


Passasjerer OSL, innland per uke

Endringen måles mot samme uke i fjor



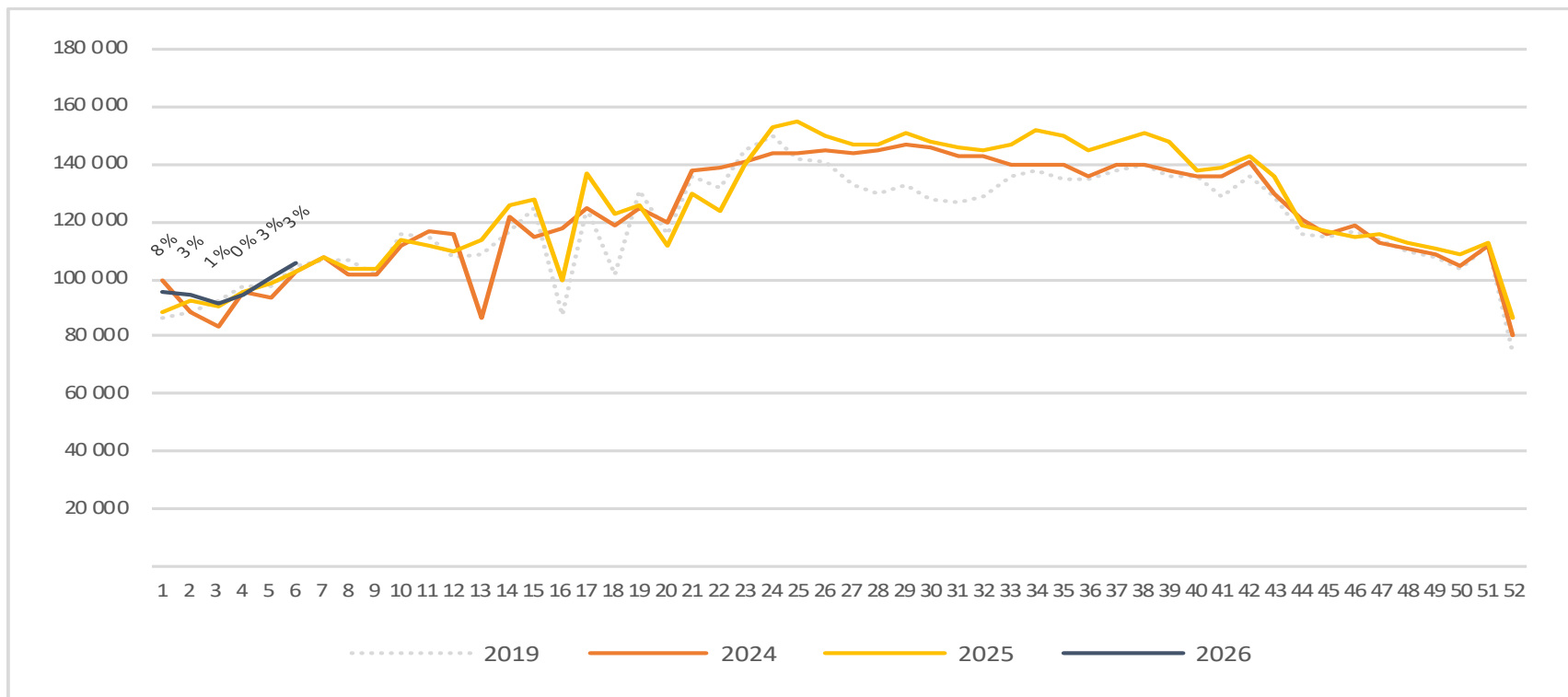
Passasjerer BGO, totalt per dag uke 6



	mandag	tirsdag	onsdag	torsdag	fredag	lørdag	søndag
2019	15 089	12 633	16 293	16 389	18 522	8 821	16 558
2024	15 191	11 678	14 048	17 962	17 639	9 478	16 977
2025	14 100	12 344	15 435	17 092	16 459	9 779	17 281
2026	15 255	12 421	16 225	16 809	17 608	9 309	17 474

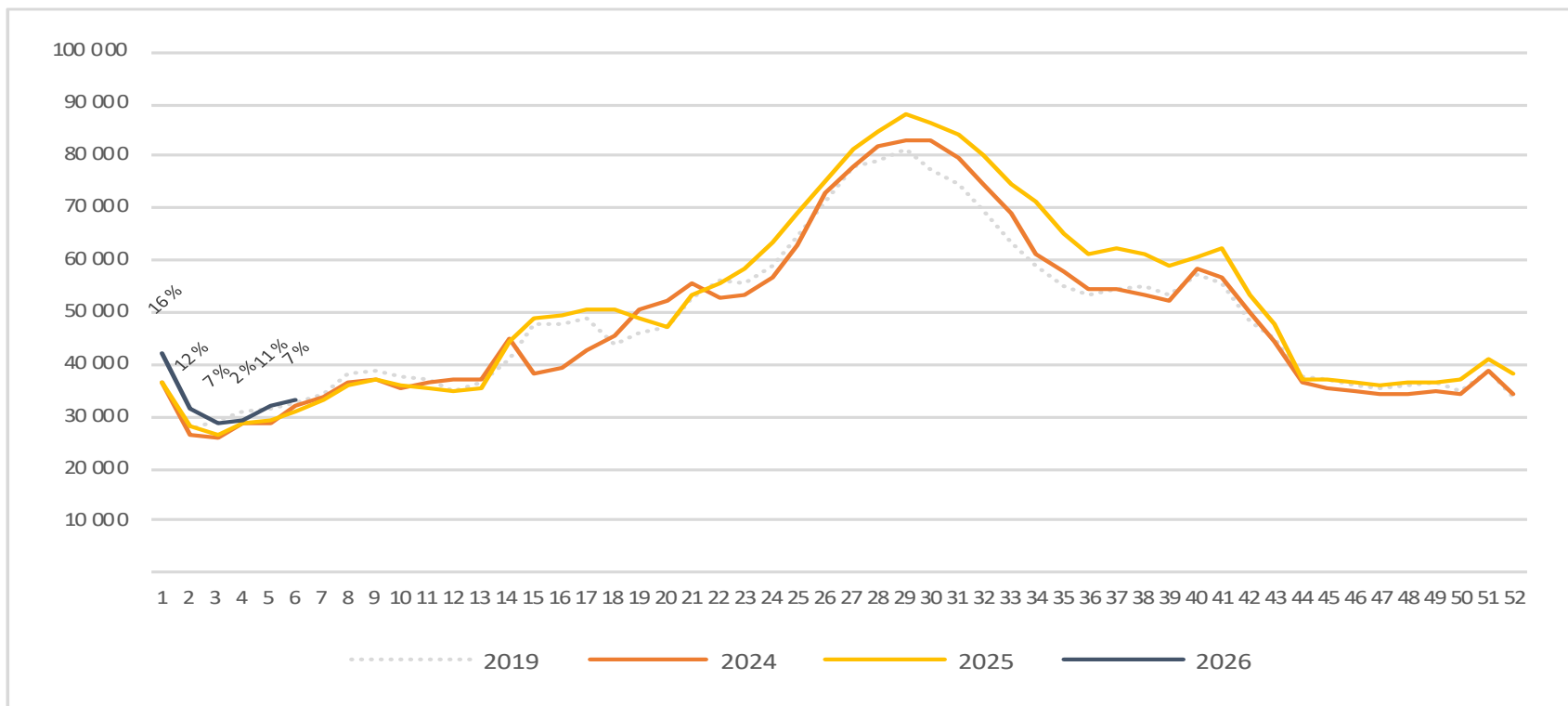
Passasjerer BGO, totalt per uke

Endringen måles mot samme uke i fjor



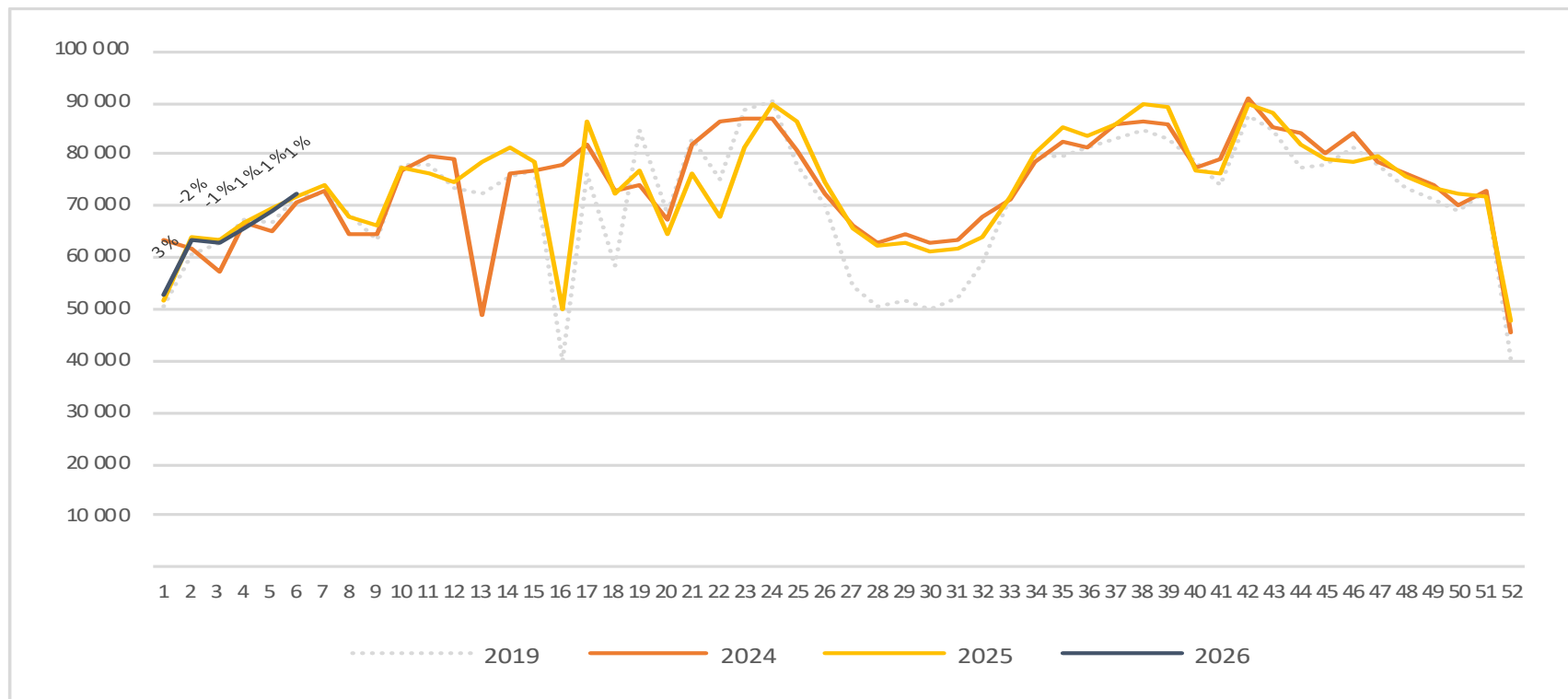
Passasjerer BGO, utland per uke

Endringen måles mot samme uke i fjor

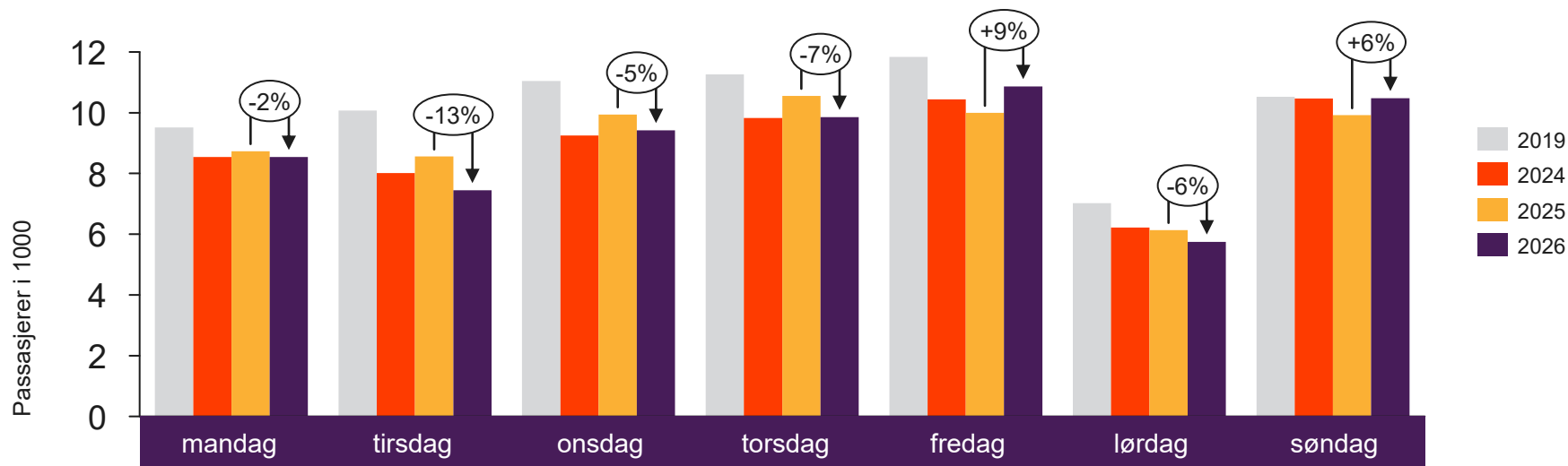


Passasjerer BGO, innland per uke

Endringen måles mot samme uke i fjor



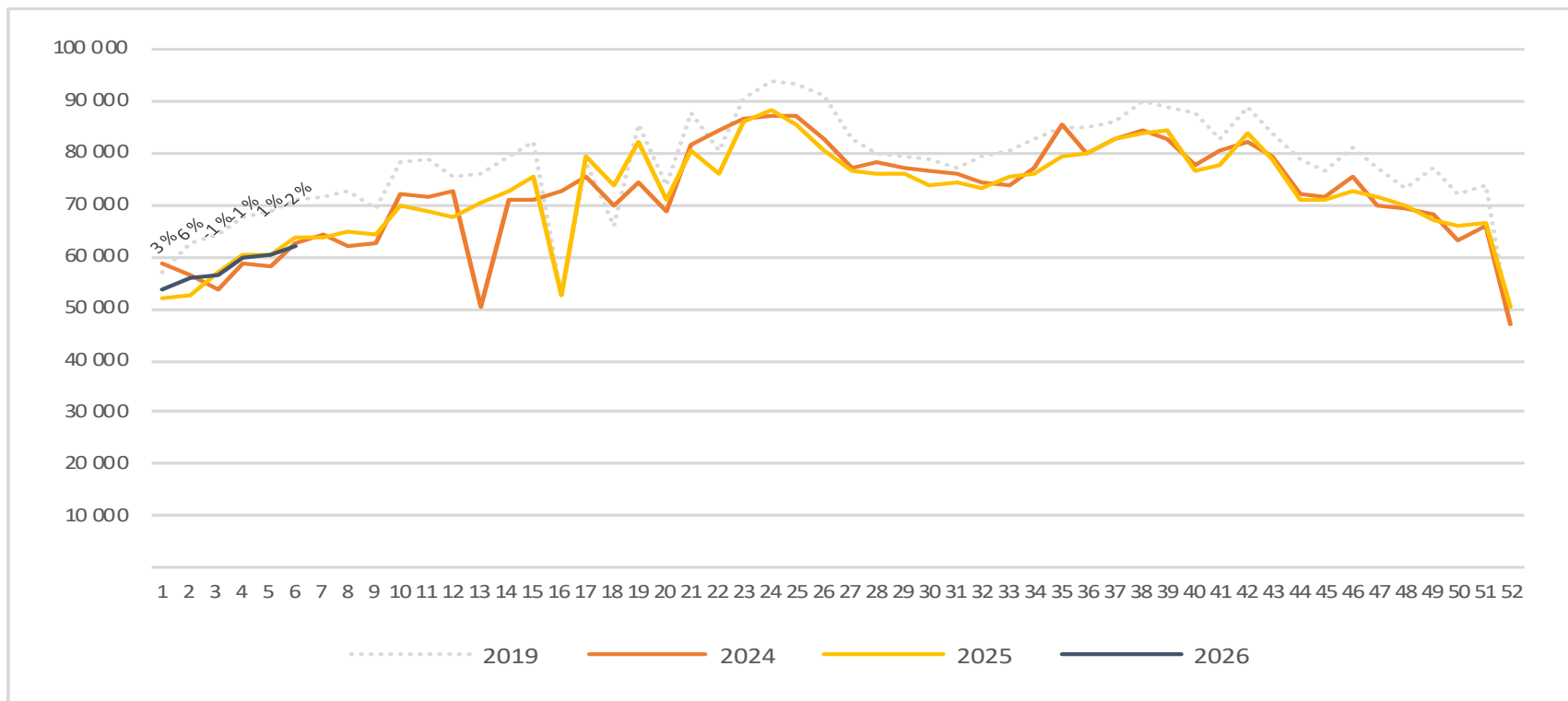
Passasjerer SVG, totalt per dag uke 6



2019	9 513	10 071	11 043	11 260	11 841	7 019	10 525
2024	8 543	8 017	9 249	9 823	10 441	6 222	10 467
2025	8 733	8 559	9 942	10 551	9 998	6 136	9 918
2026	8 537	7 445	9 420	9 853	10 866	5 751	10 478

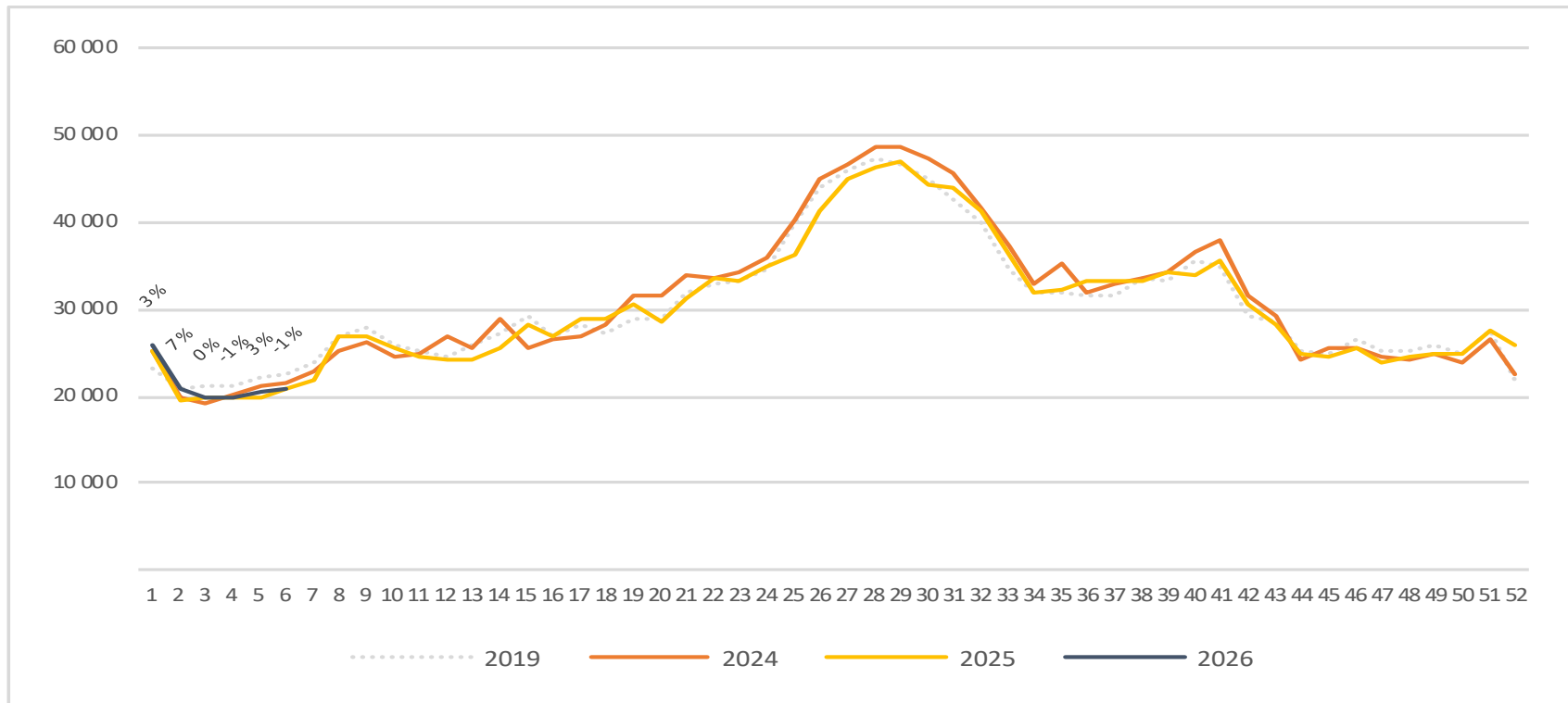
Passasjerer SVG, totalt per uke

Endringen måles mot samme uke i fjor



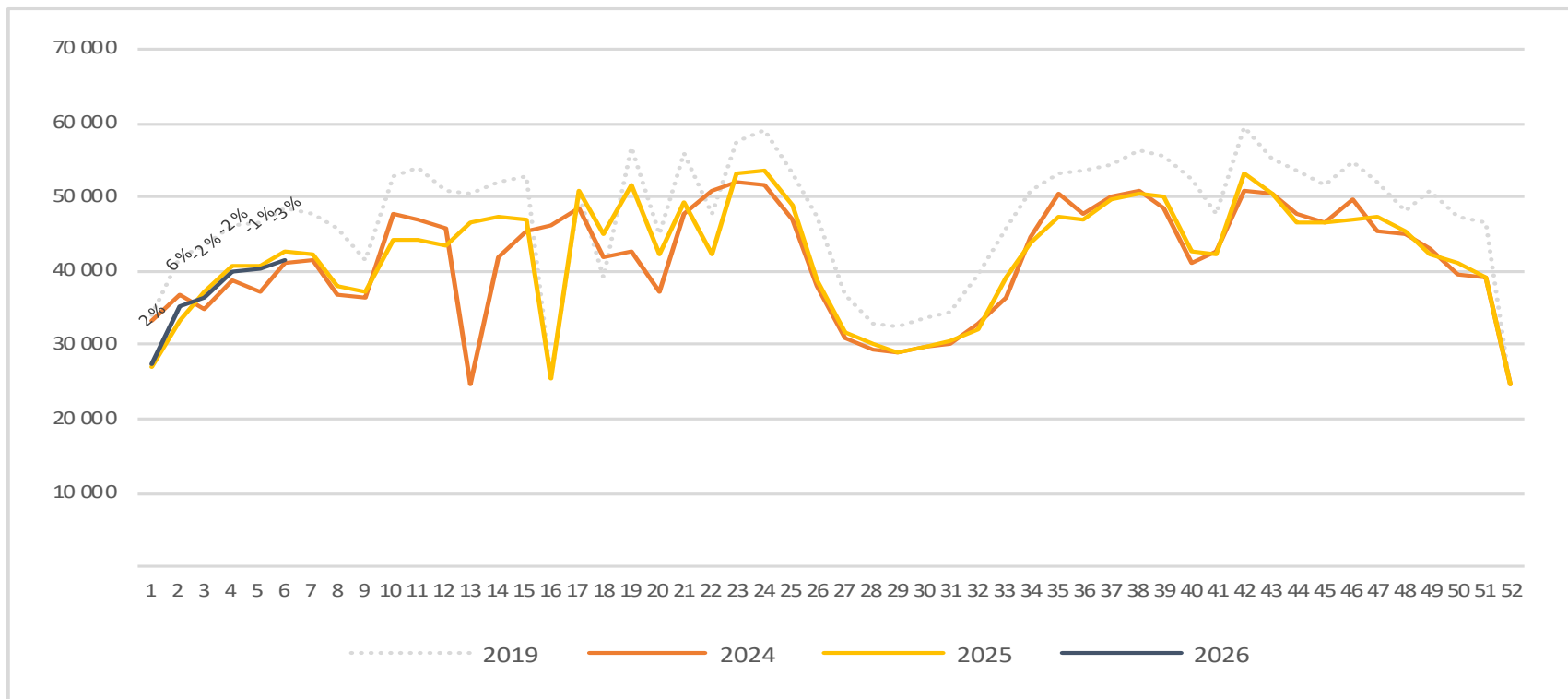
Passasjerer SVG, utland per uke

Endringen måles mot samme uke i fjor

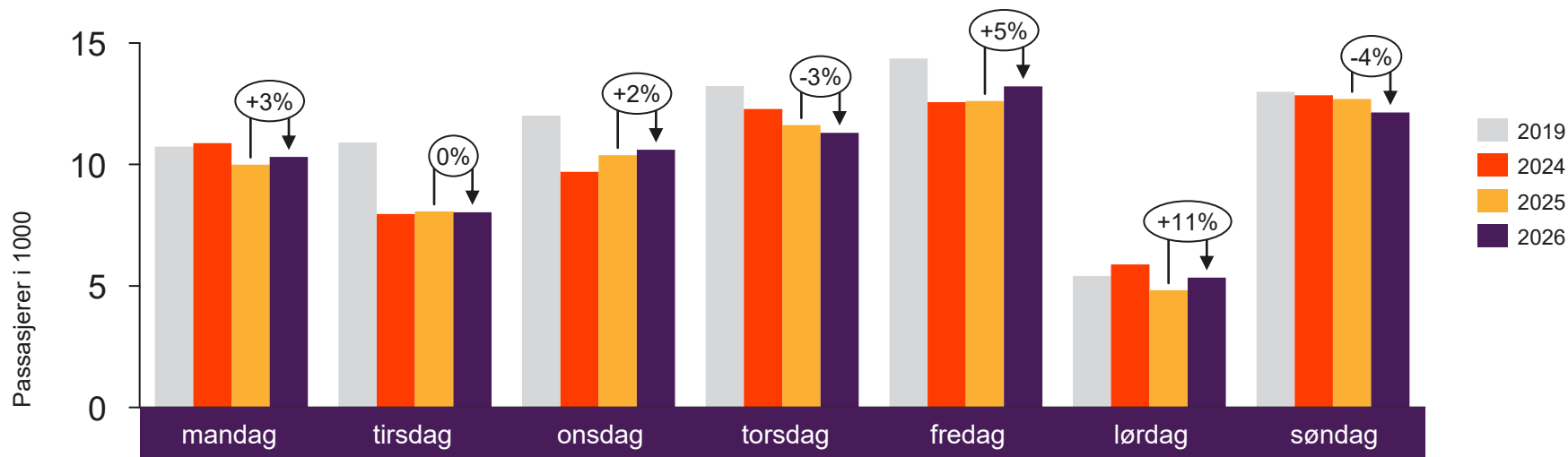


Passasjerer SVG, innland per uke

Endringen måles mot samme uke i fjor



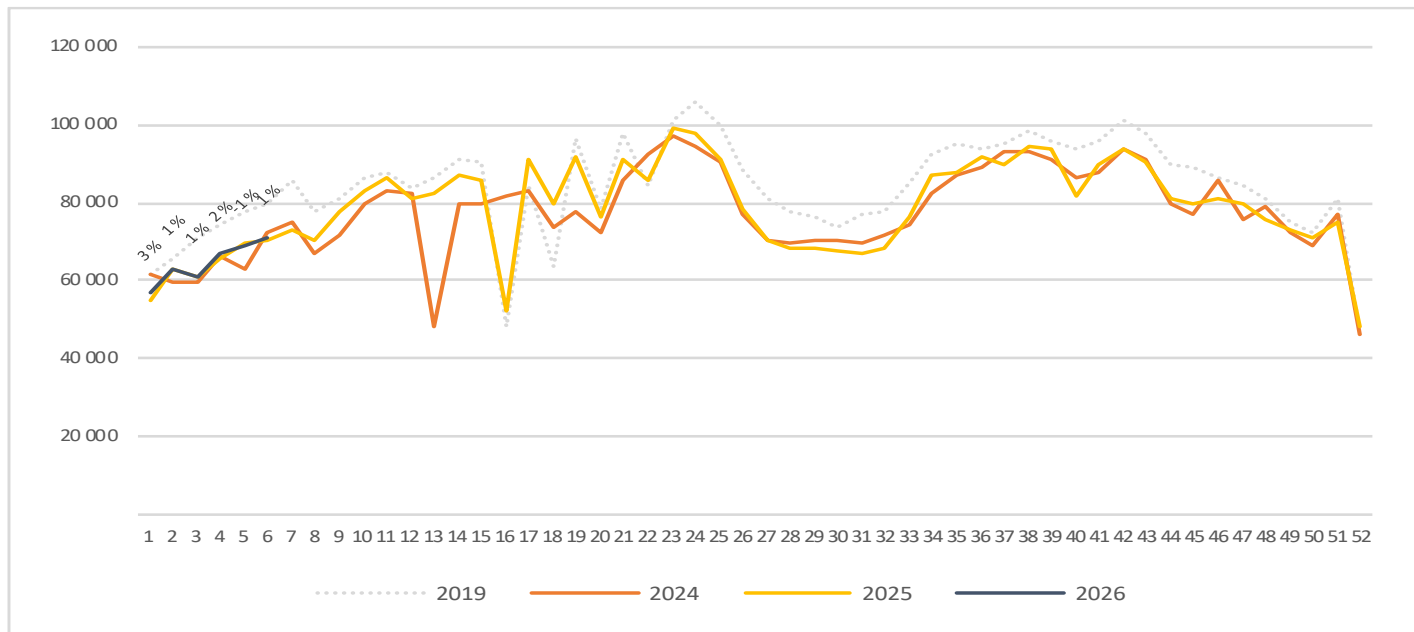
Passasjerer TRD, totalt per dag uke 6



	mandag	tirsdag	onsdag	torsdag	fredag	lørdag	søndag
2019	10 738	10 907	12 015	13 221	14 361	5 413	12 986
2024	10 878	7 961	9 692	12 287	12 568	5 890	12 846
2025	9 995	8 070	10 385	11 616	12 615	4 824	12 701
2026	10 306	8 035	10 611	11 306	13 212	5 347	12 143

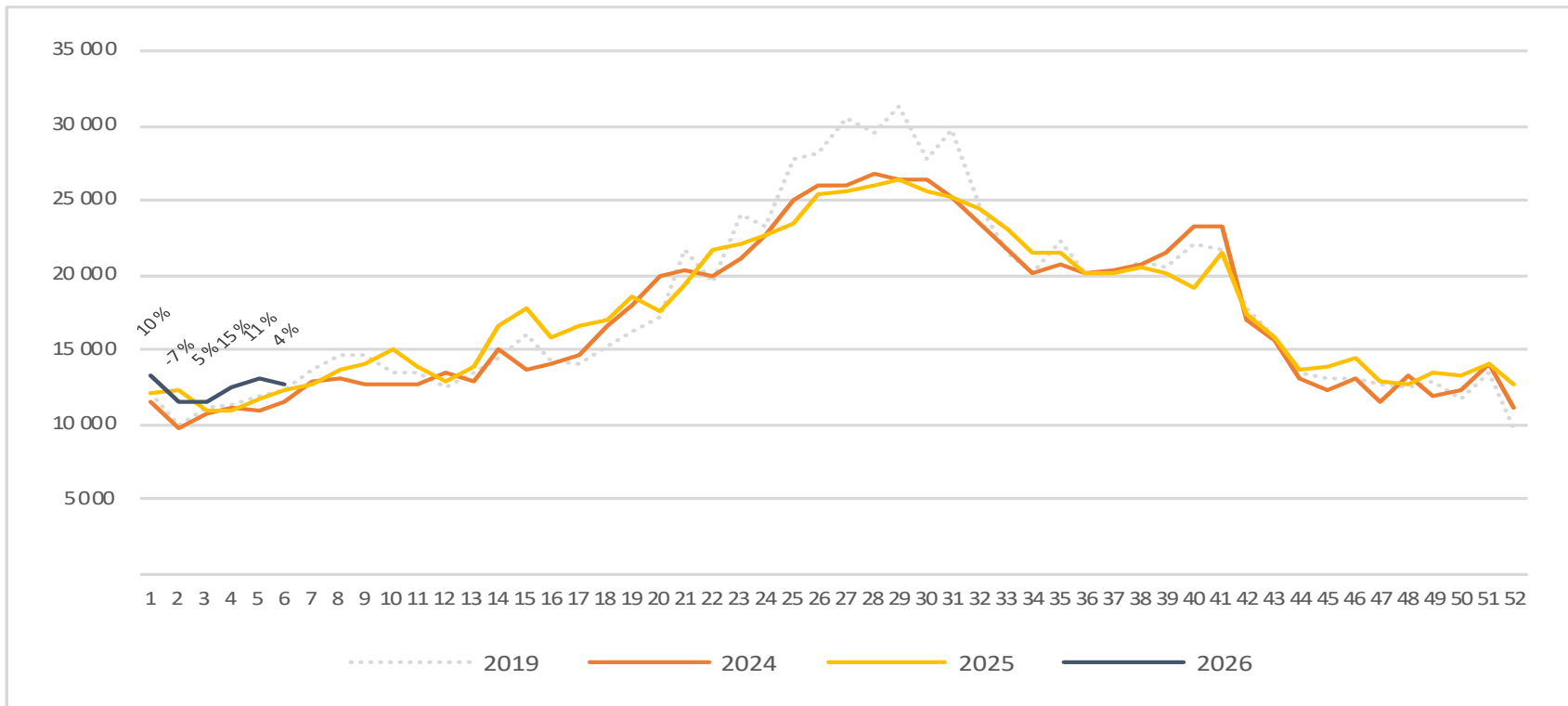
Passasjerer TRD, totalt per uke

Endringen måles mot samme uke i fjor



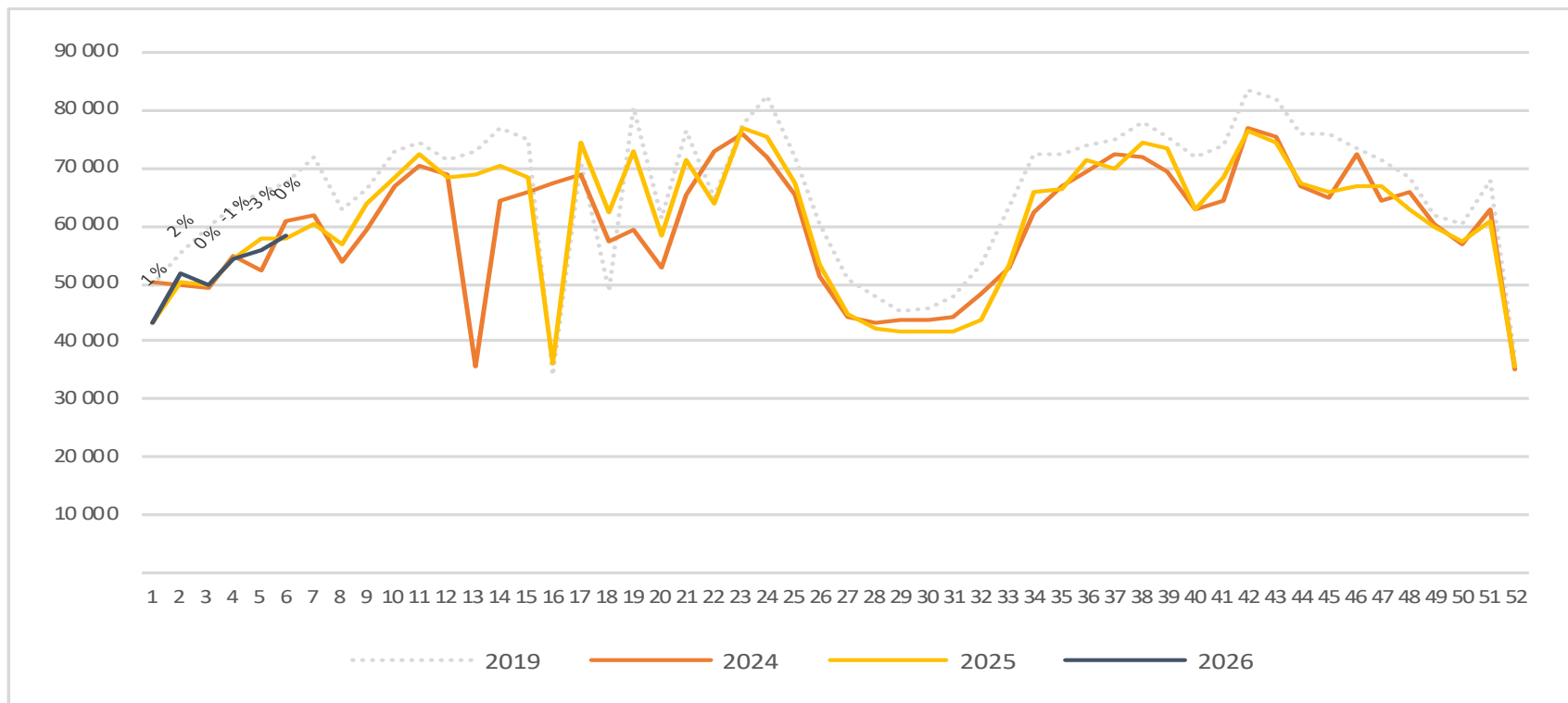
Passasjerer TRD, utland per uke

Endringen måles mot samme uke i fjor

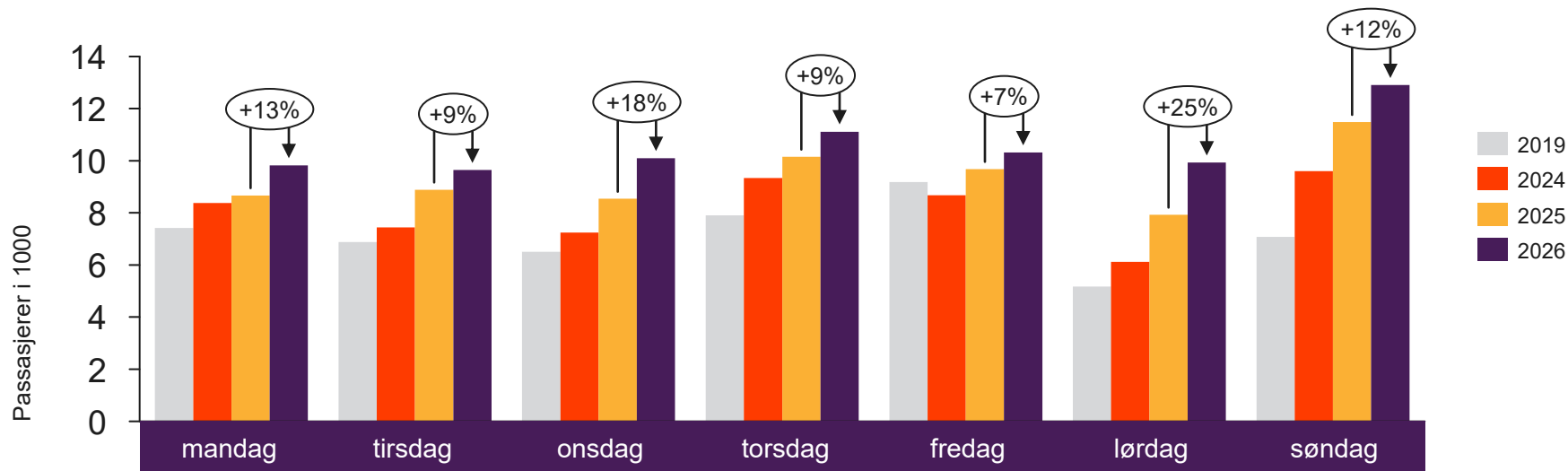


Passasjerer TRD, innland per uke

Endringen måles mot samme uke i fjor



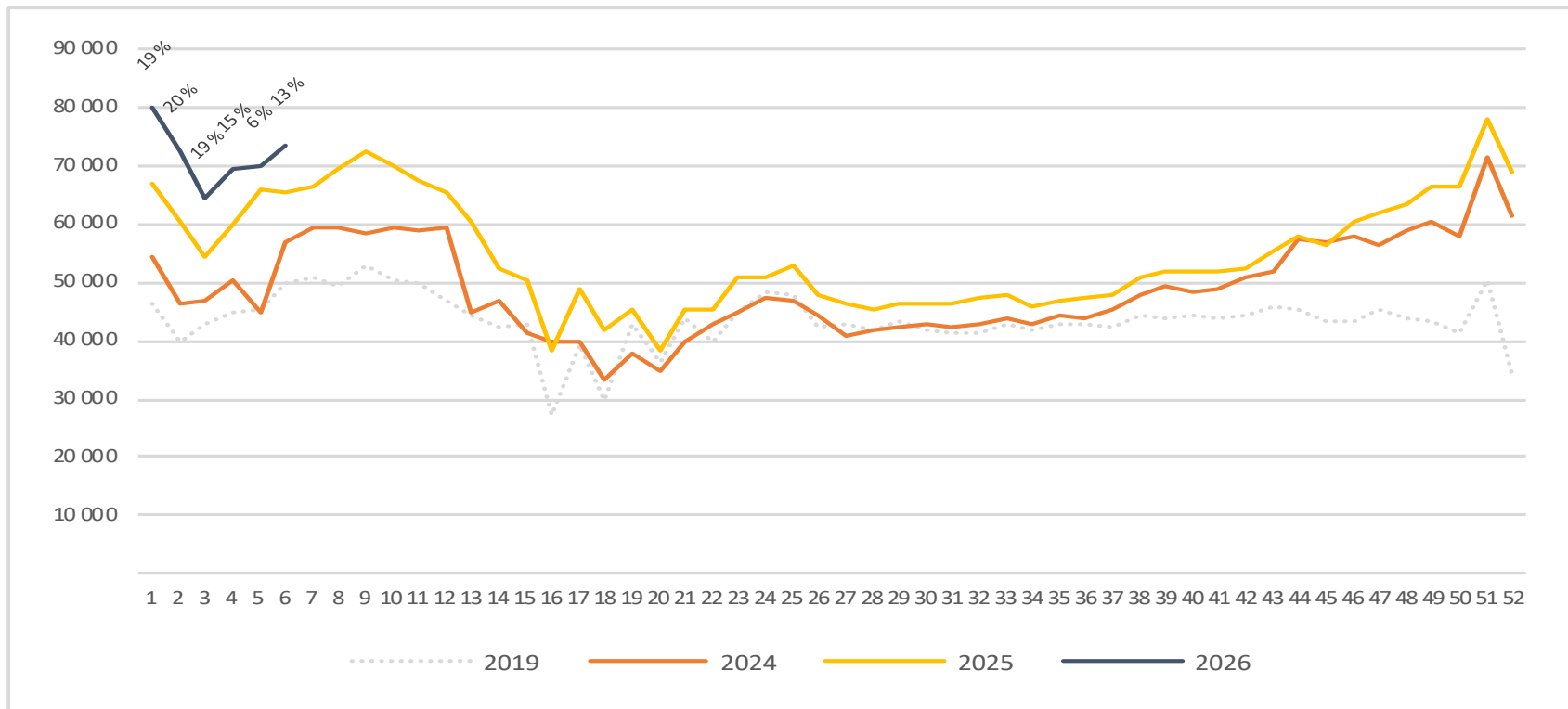
Passasjerer TOS, totalt per dag uke 6



	mandag	tirsdag	onsdag	torsdag	fredag	lørdag	søndag
2019	7 423	6 879	6 509	7 905	9 188	5 172	7 076
2024	8 377	7 437	7 240	9 339	8 680	6 119	9 597
2025	8 670	8 888	8 539	10 154	9 681	7 924	11 488
2026	9 822	9 645	10 097	11 115	10 316	9 930	12 903

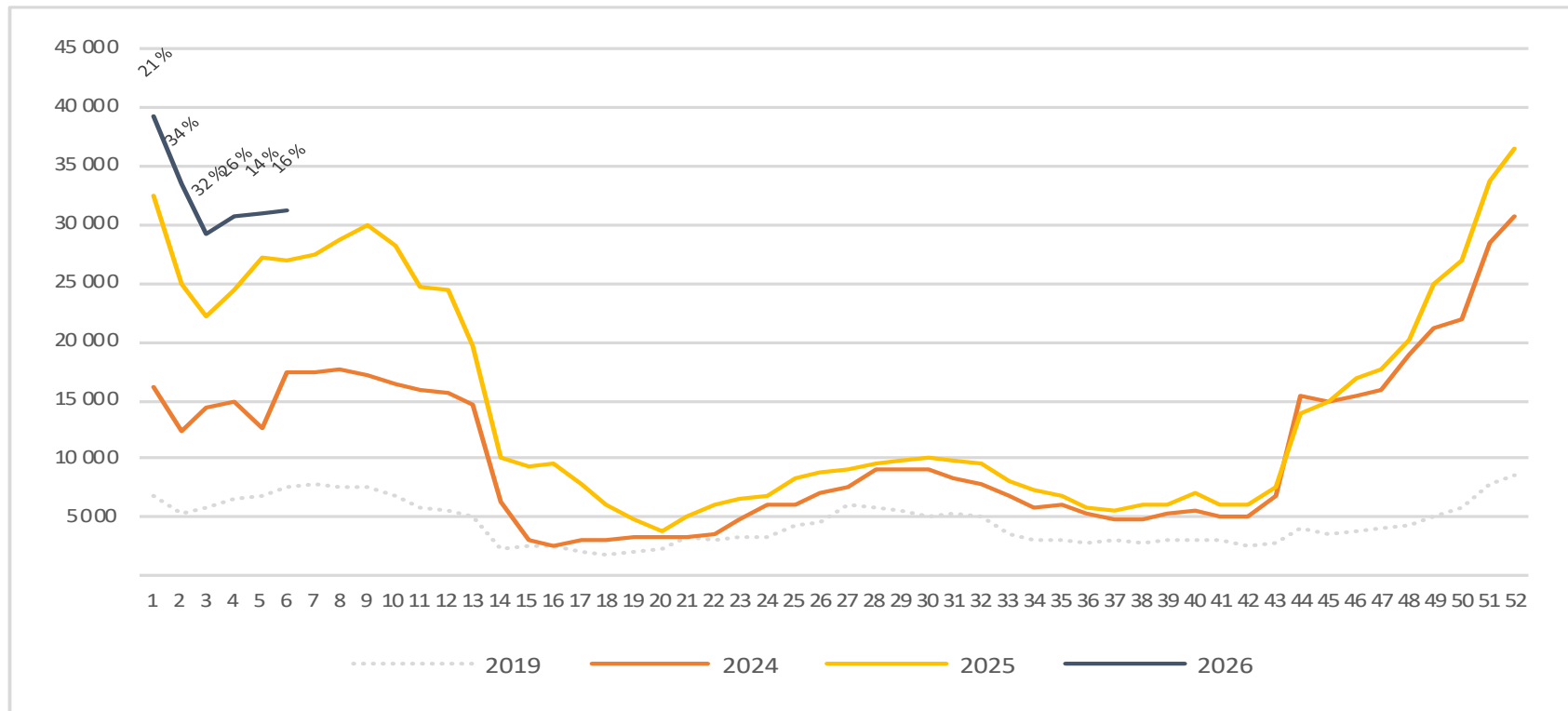
Passasjerer TOS, totalt per uke

Endringen måles mot samme uke i fjor



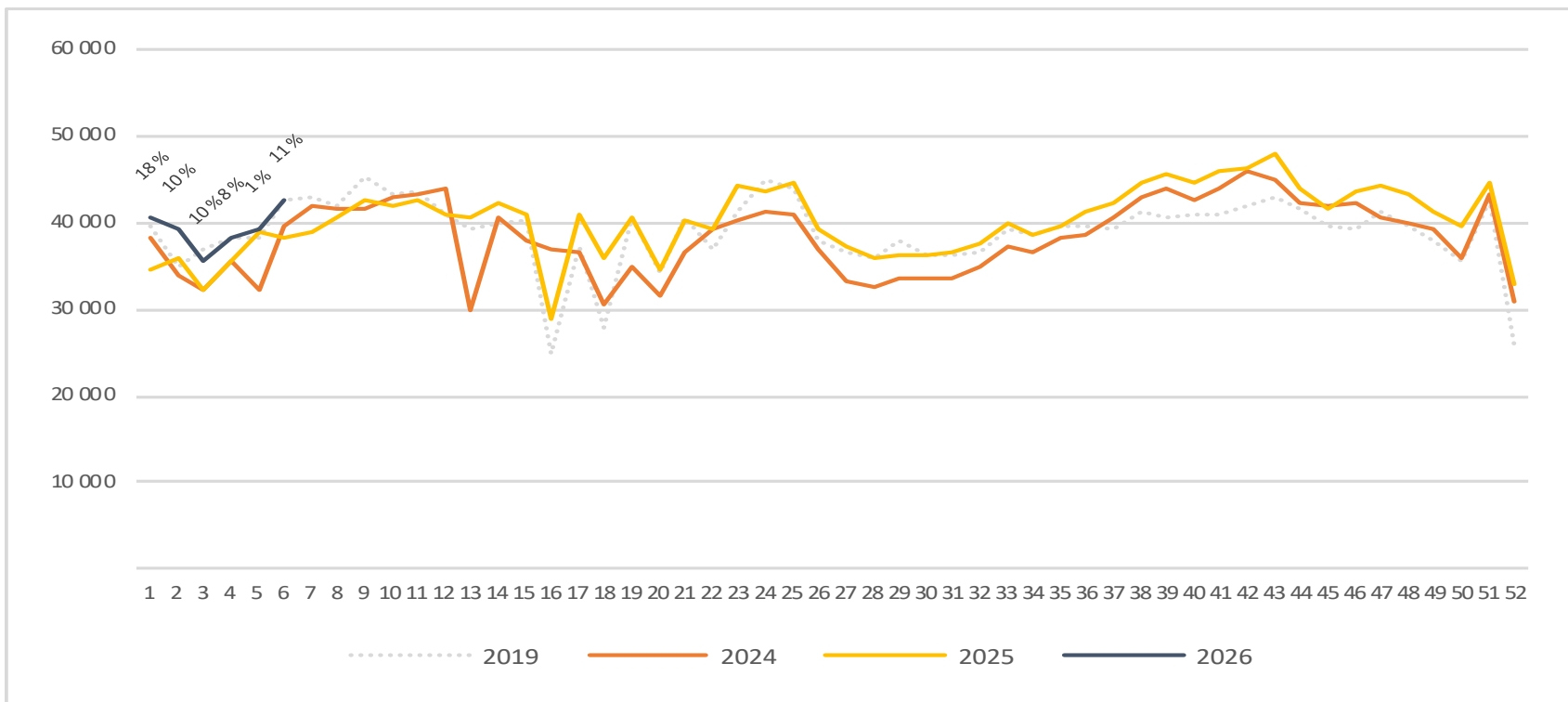
Passasjerer TOS, utland per uke

Endringen måles mot samme uke i fjor



Passasjerer TOS, innland per uke

Endringen måles mot samme uke i fjor



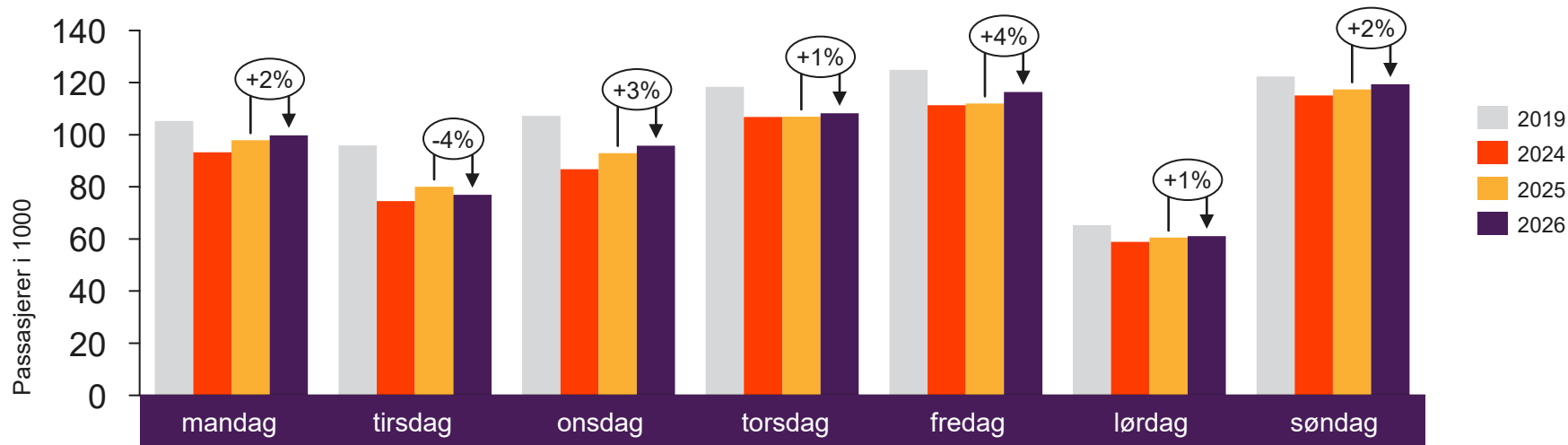


[Return to content
page](#)

De 4 største flyplassene totalt

Inneholder tall for flyplassene i Oslo, Bergen, Stavanger og Trondheim

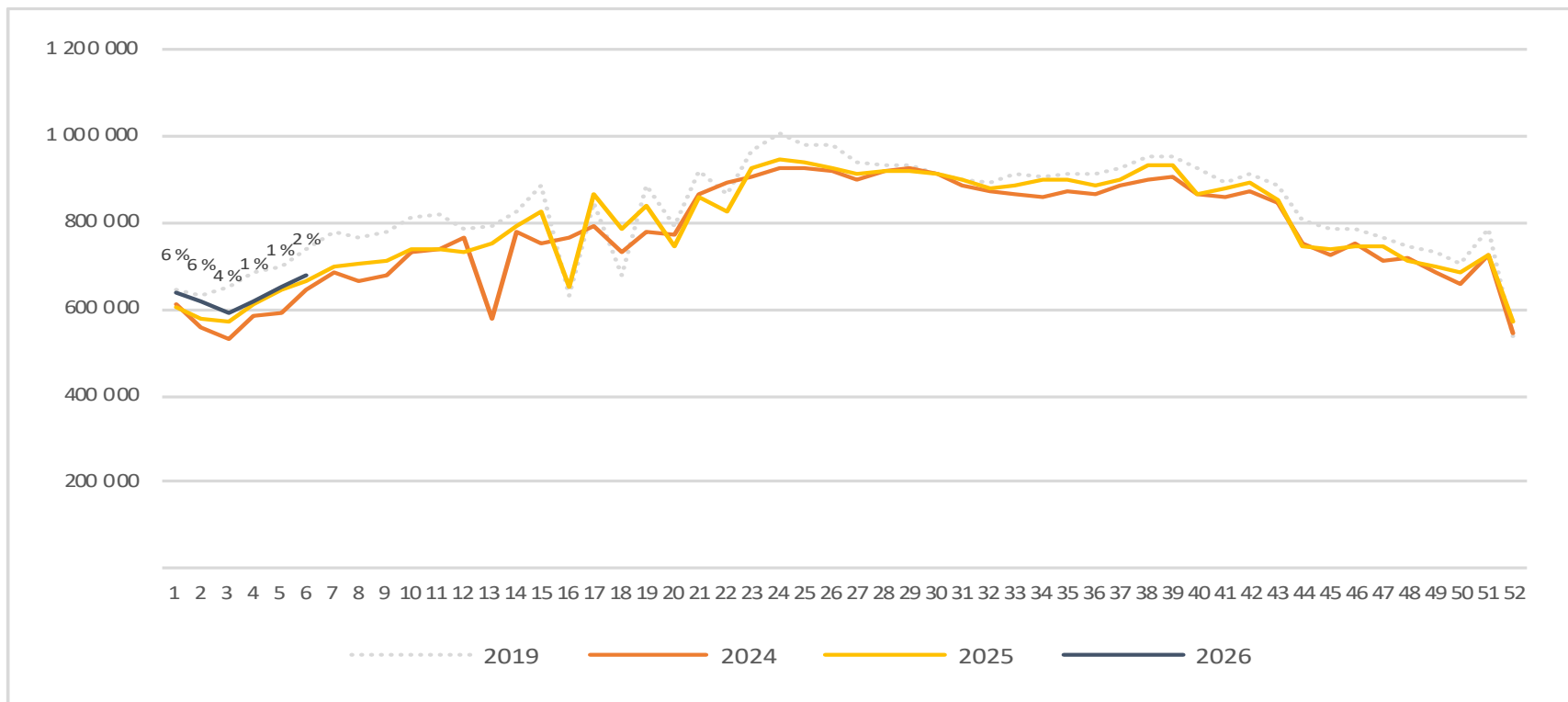
Passasjerer på de 4 største flyplassene, totalt per dag uke 6



	mandag	tirsdag	onsdag	torsdag	fredag	lørdag	søndag
2019	105 264	95 923	107 251	118 368	124 879	65 296	122 294
2024	93 239	74 568	86 752	106 782	111 364	58 852	115 062
2025	97 877	80 064	92 960	106 904	112 005	60 530	117 411
2026	99 808	76 942	95 851	108 295	116 365	61 141	119 388

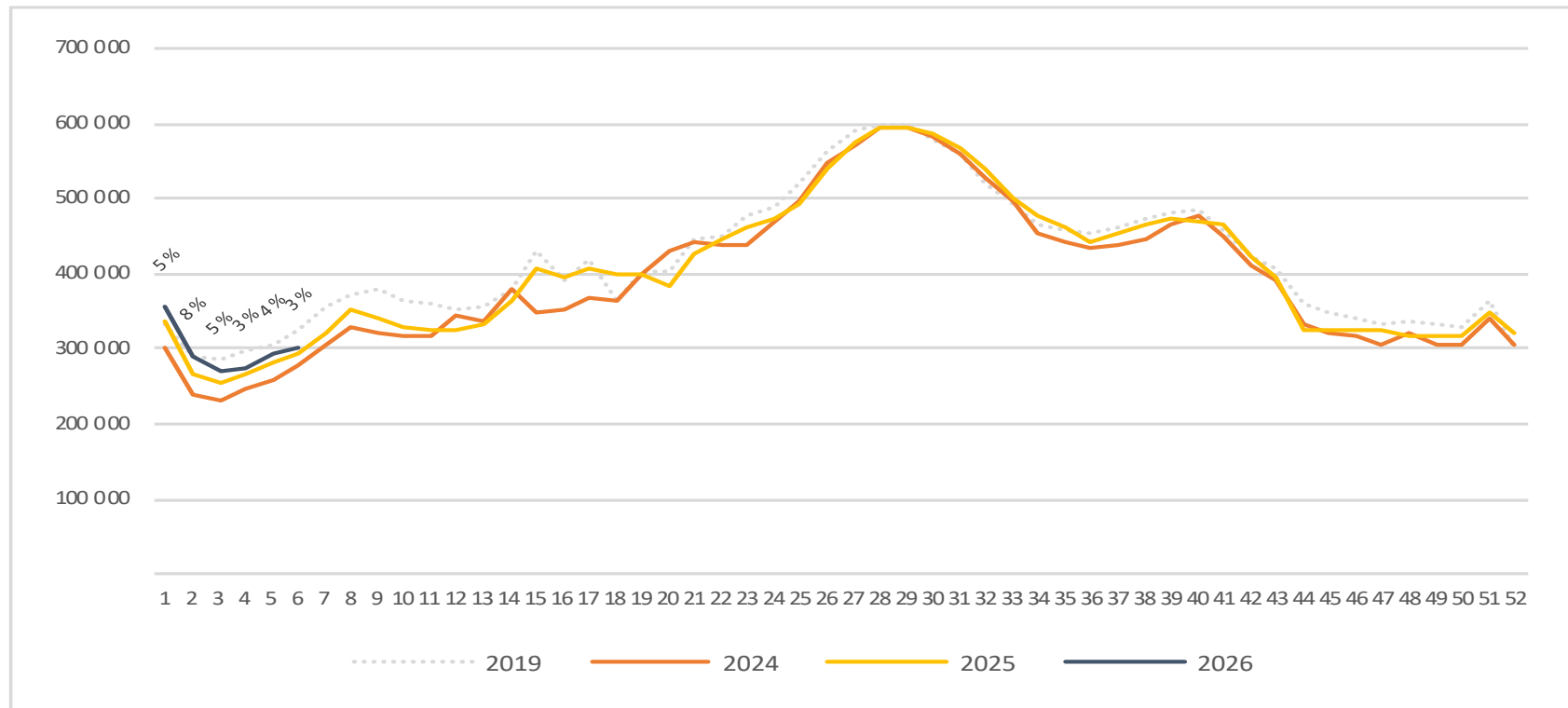
Passasjerer på de 4 største flyplassene, totalt per uke

Endringen måles mot samme uke i fjor



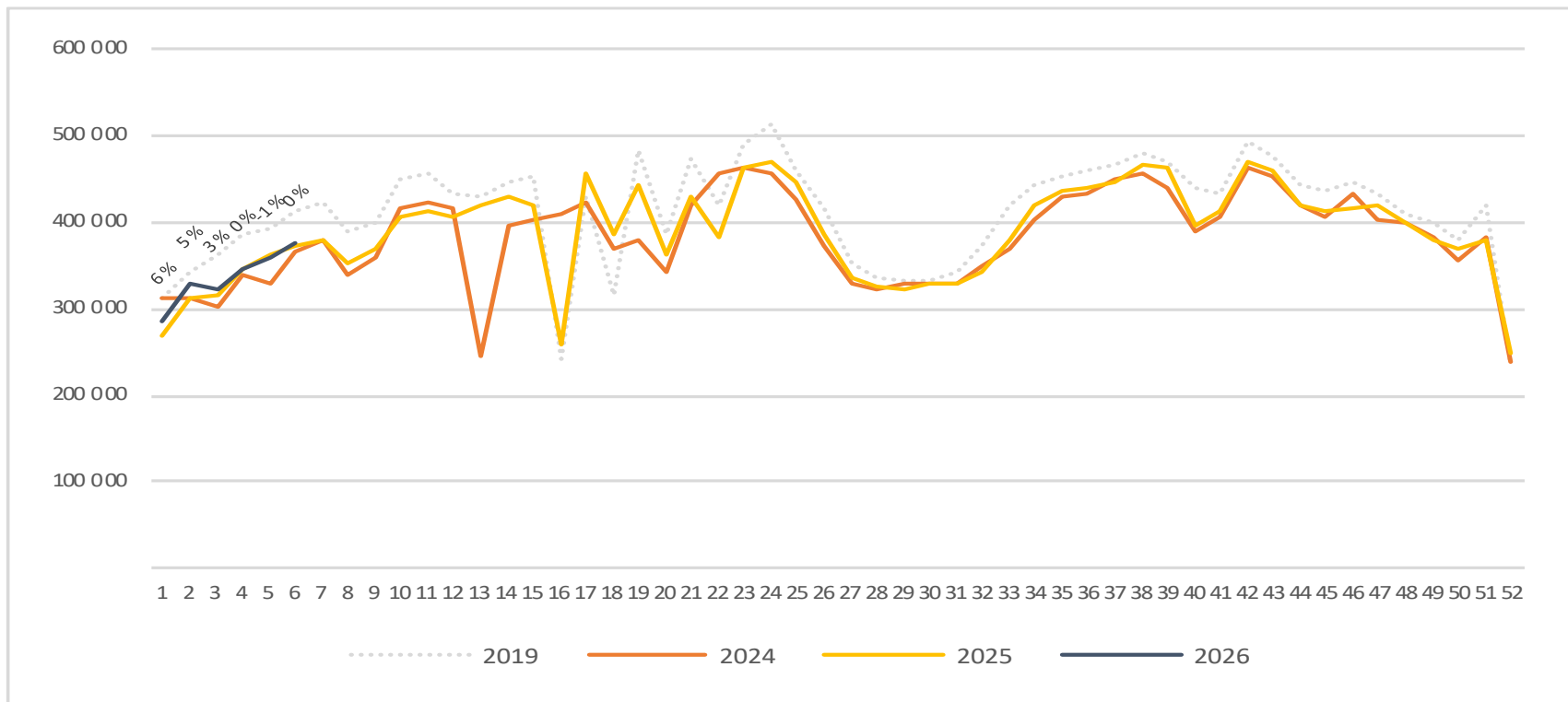
Passasjerer på de 4 største flyplassene, utland per uke

Endringen måles mot samme uke i fjor



Passasjerer på de 4 største flyplassene, innland per uke

Endringen måles mot samme uke i fjor



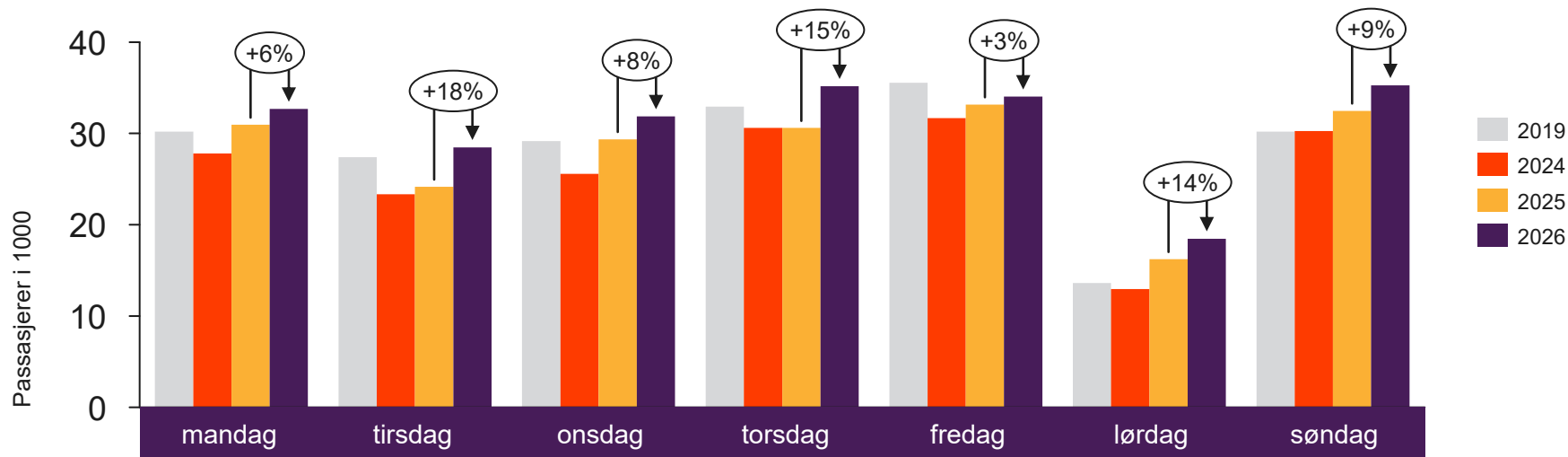


[Return to content page](#)

Regionale og lokale flyplasser

Inneholder tall for flyplassene Alta, Andenes, Bardufoss, Berlevåg, Bodø, Brønnøysund, Båtsfjord, Florø, Førde, Hammerfest, Harstad/Narvik, Hasvik, Honningsvåg, Kirkenes, Kristiansand, Kristiansund, Lakselv, Leknes, Mehamn, Mo i Rana, Molde, Mosjøen, Namsos, Røros, Rørvik, Røst, Sandane, Sandnessjøen, Sogndal, Stokmarknes, Svalbard, Svolvær, Sørkjosen, Tromsø, Vadsø, Vardø, Værøy, Ørsta-Volda og Ålesund

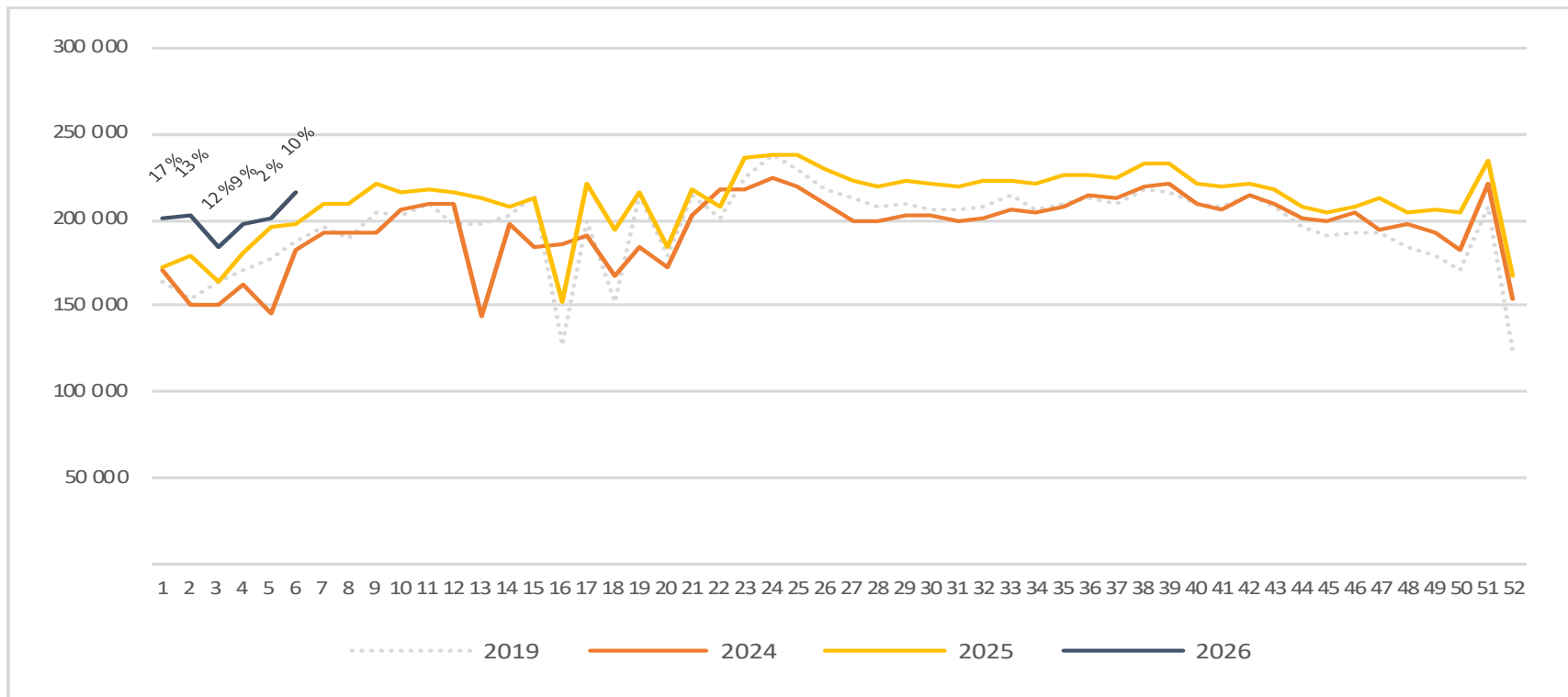
Passasjerer på de regionale og lokale flyplassene, totalt per dag uke 6



2019	30 212	27 392	29 174	32 940	35 553	13 622	30 195
2024	27 817	23 339	25 578	30 621	31 678	12 949	30 272
2025	30 966	24 174	29 368	30 600	33 166	16 237	32 485
2026	32 696	28 481	31 861	35 167	34 029	18 478	35 285

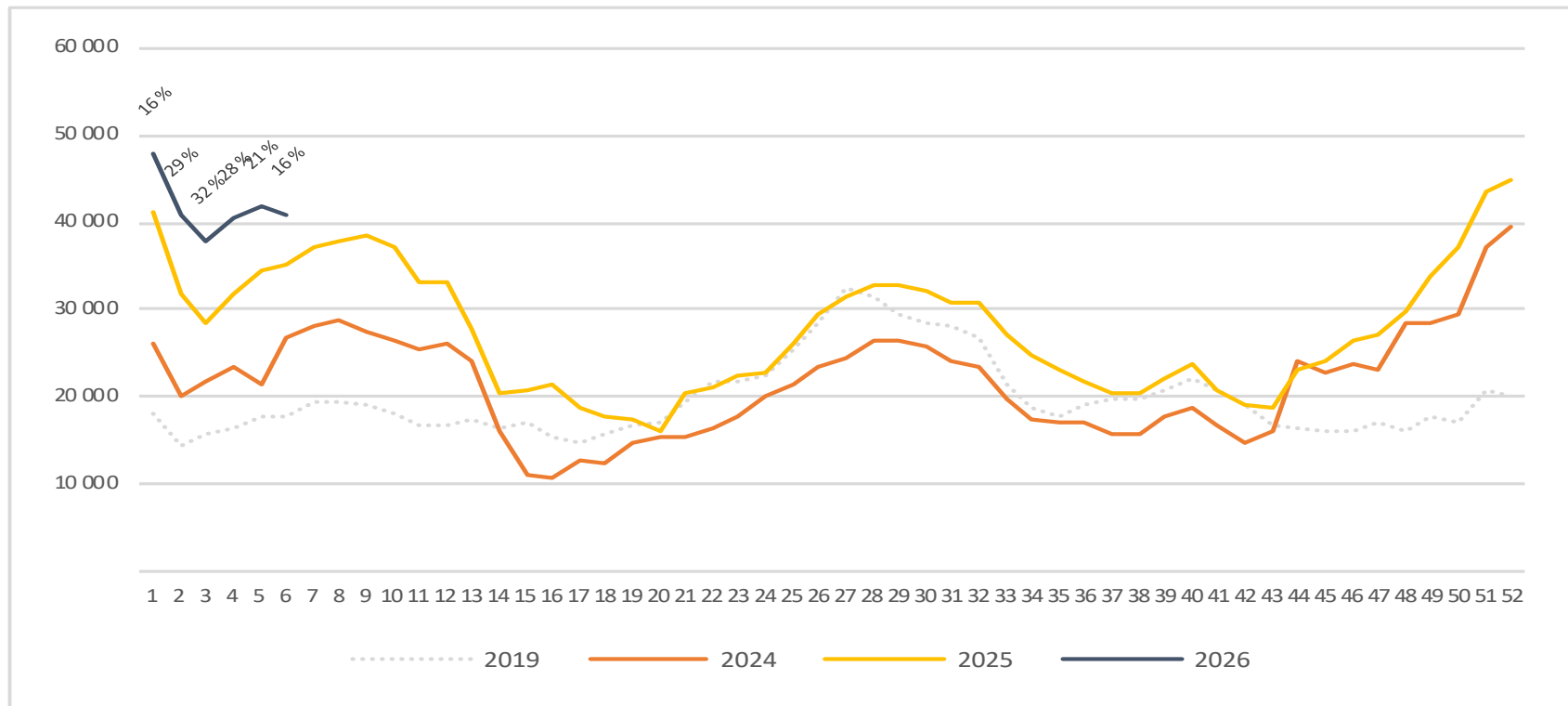
Passasjerer på de regionale og lokale flyplassene, totalt per uke

Endringen måles mot samme uke i fjor



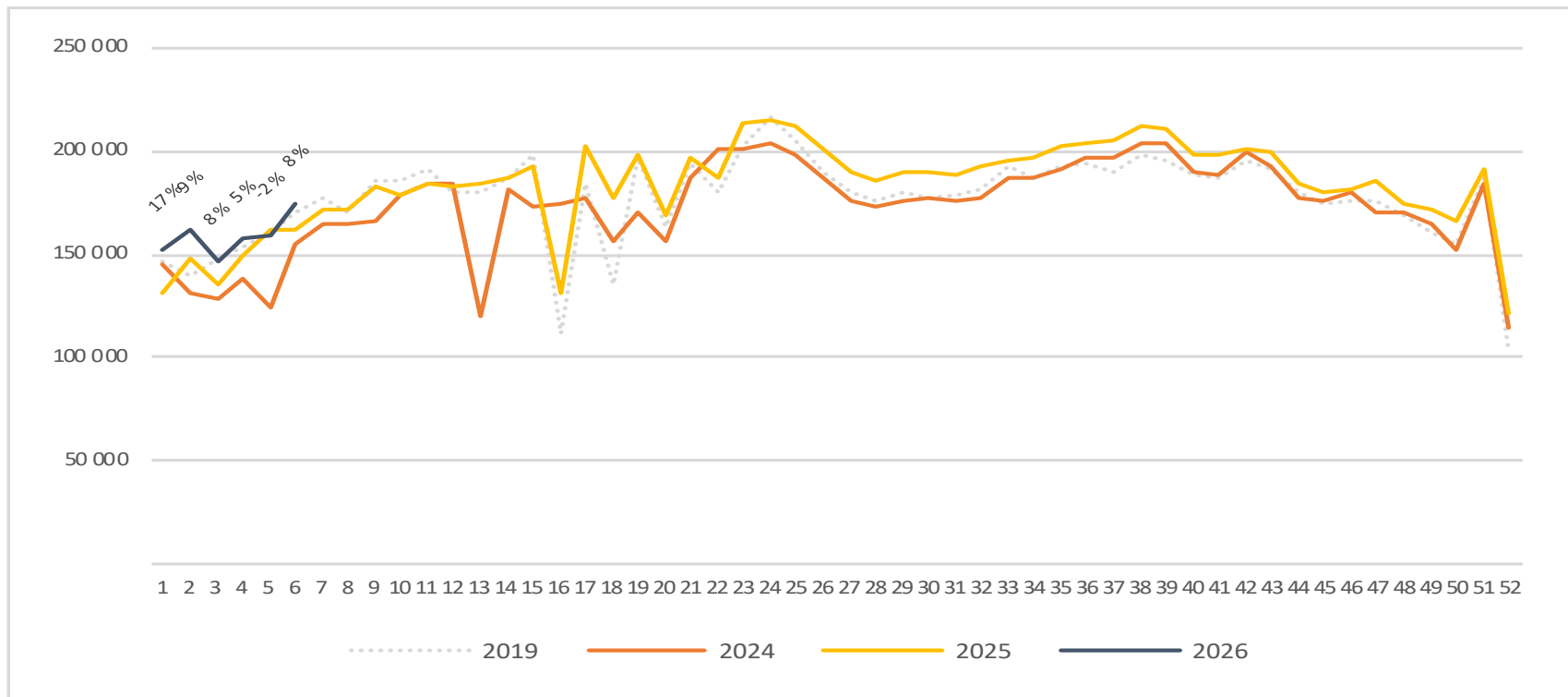
Passasjerer på de regionale og lokale flyplassene, utland per uke

Endringen måles mot samme uke i fjor



Passasjerer på de regionale og lokale flyplassene, innland per uke

Endringen måles mot samme uke i fjor



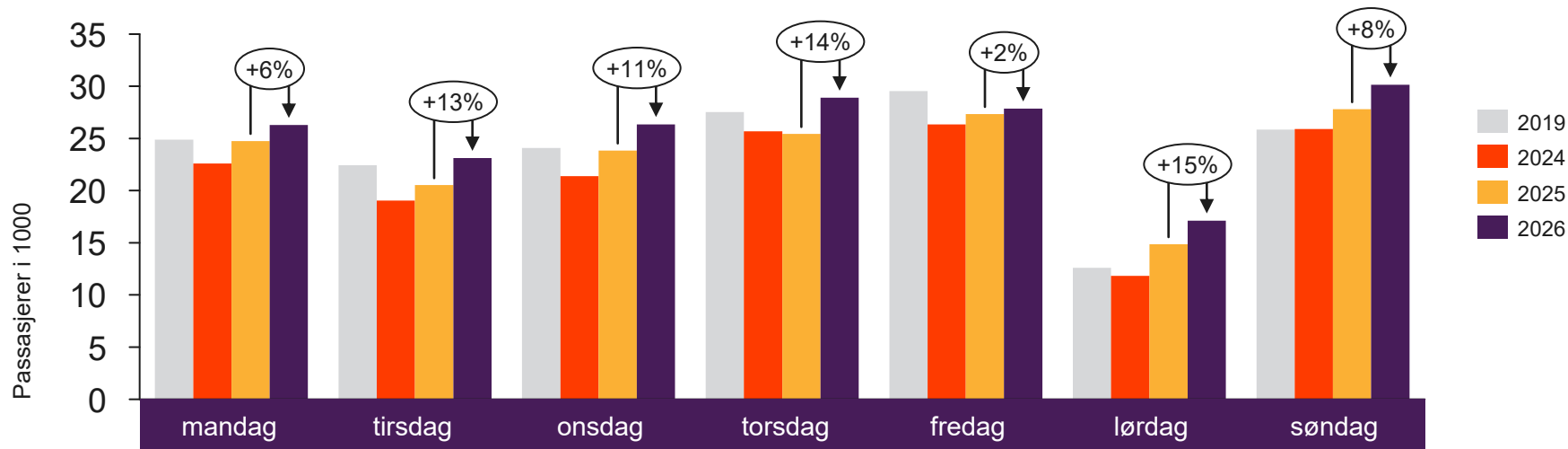


[Return to content
page](#)

Regionale flyplasser

Inneholder tall for flyplassene Alta, Bodø, Harstad/Narvik, Kirkenes, Kristiansand, Kristiansund, Molde, Svalbard, Tromsø og Ålesund

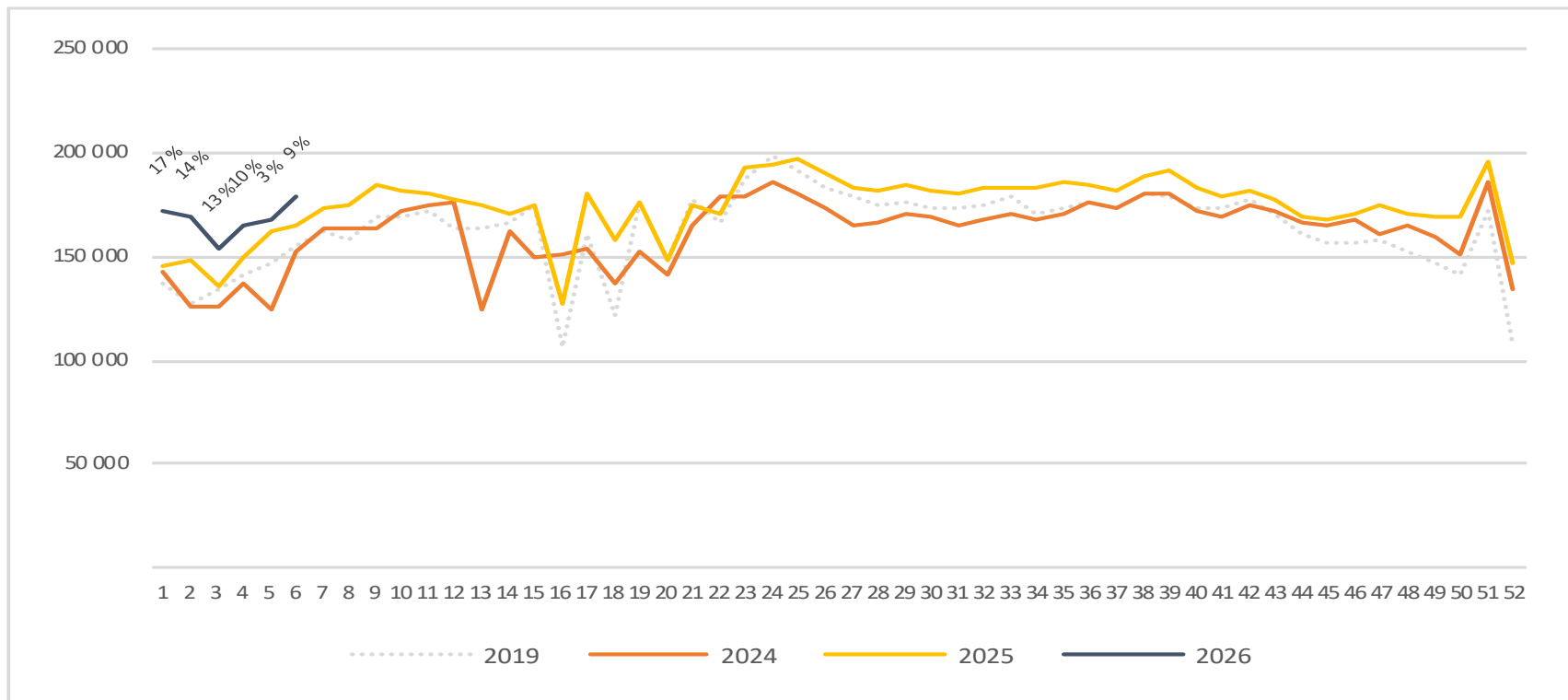
Passasjerer regionale flyplasser, totalt per dag uke 6



	mandag	tirsdag	onsdag	torsdag	fredag	lørdag	søndag
2019	24 893	22 428	24 075	27 530	29 540	12 600	25 851
2024	22 596	19 053	21 390	25 688	26 356	11 833	25 895
2025	24 747	20 521	23 826	25 428	27 350	14 872	27 794
2026	26 287	23 119	26 356	28 896	27 850	17 122	30 148

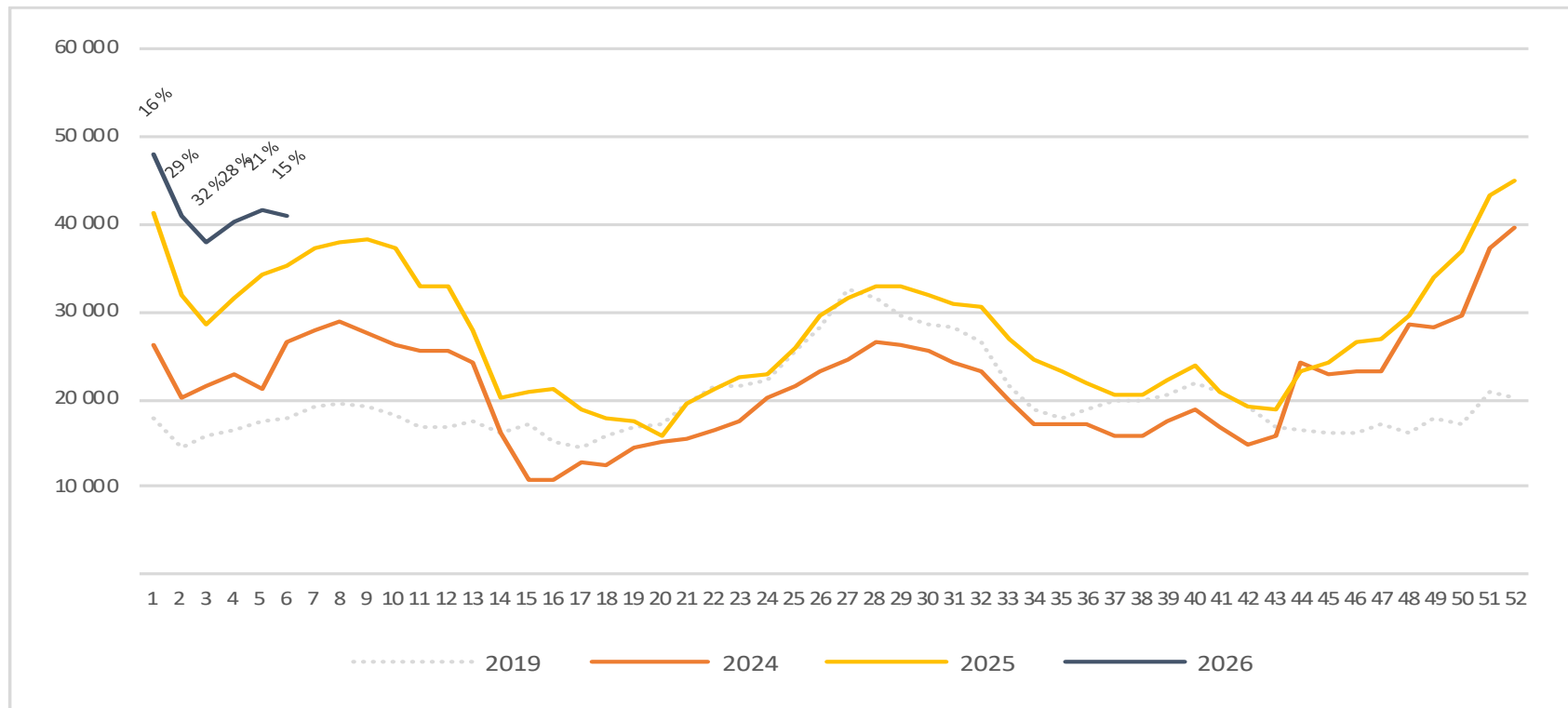
Passasjerer regionale flyplasser, totalt per uke

Endringen måles mot samme uke i fjor



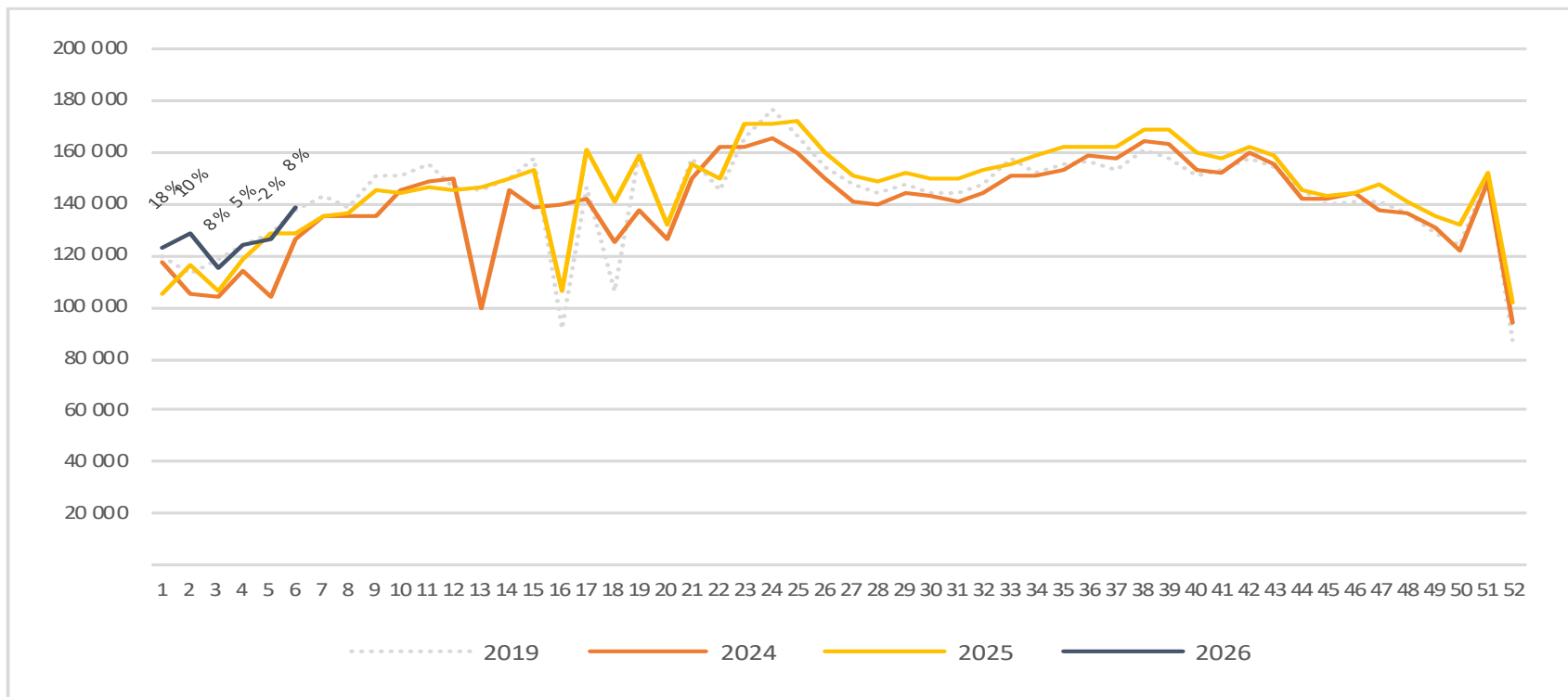
Passasjerer regionale flyplasser, utland per uke

Endringen måles mot samme uke i fjor



Passasjerer regionale flyplasser, innland per uke

Endringen måles mot samme uke i fjor



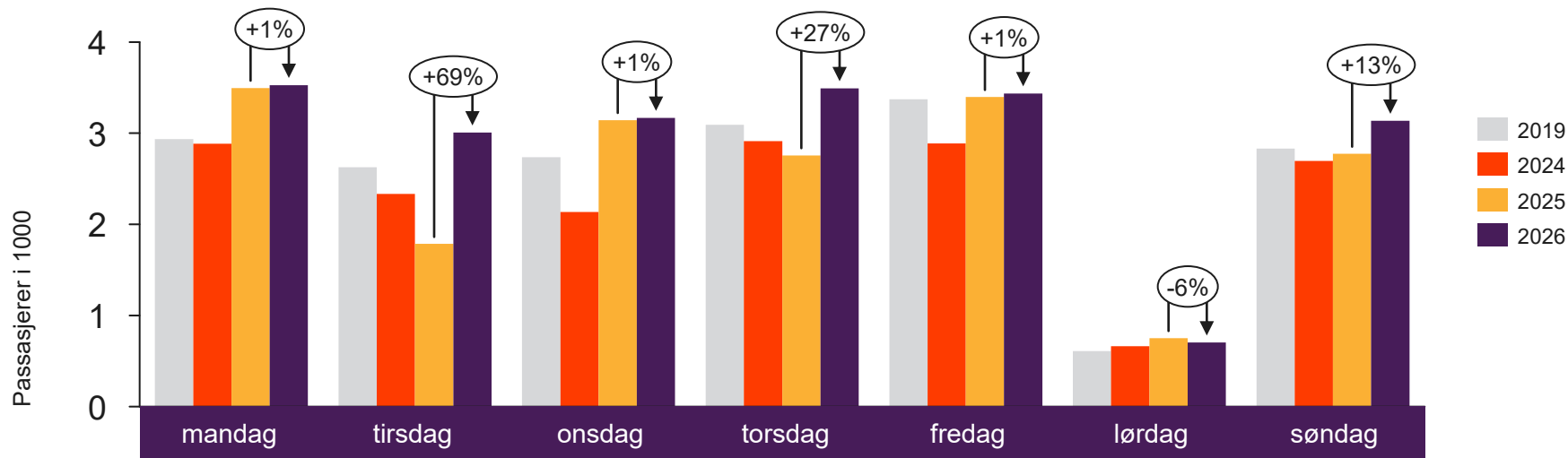


[Return to content
page](#)

Lokale flyplasser i Trøndelag og Nordland

Inneholder tall for flyplassene Andenes, Bardufoss, Brønnøysund, Leknes, Mo i Rana, Mosjøen, Namsos, Rørvik, Røst, Sandnessjøen, Stokmarknes, Svolvær og Værøy

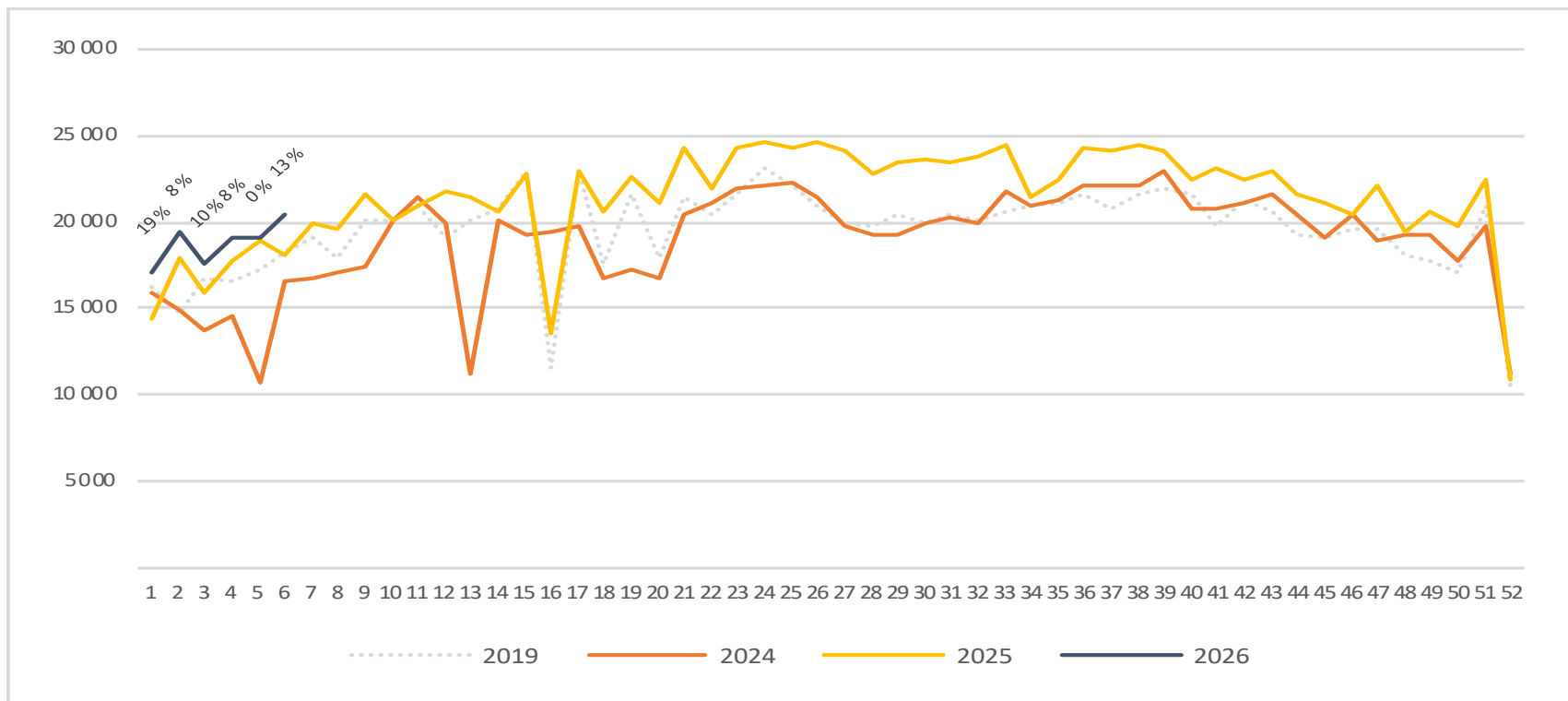
Passasjerer lokale flyplasser i Trøndelag og Nordland, totalt per dag uke 6



	mandag	tirsdag	onsdag	torsdag	fredag	lørdag	søndag
2019	2 936	2 626	2 738	3 092	3 373	609	2 830
2024	2 885	2 333	2 137	2 912	2 888	662	2 697
2025	3 497	1 785	3 144	2 757	3 397	750	2 775
2026	3 528	3 008	3 167	3 493	3 437	703	3 136

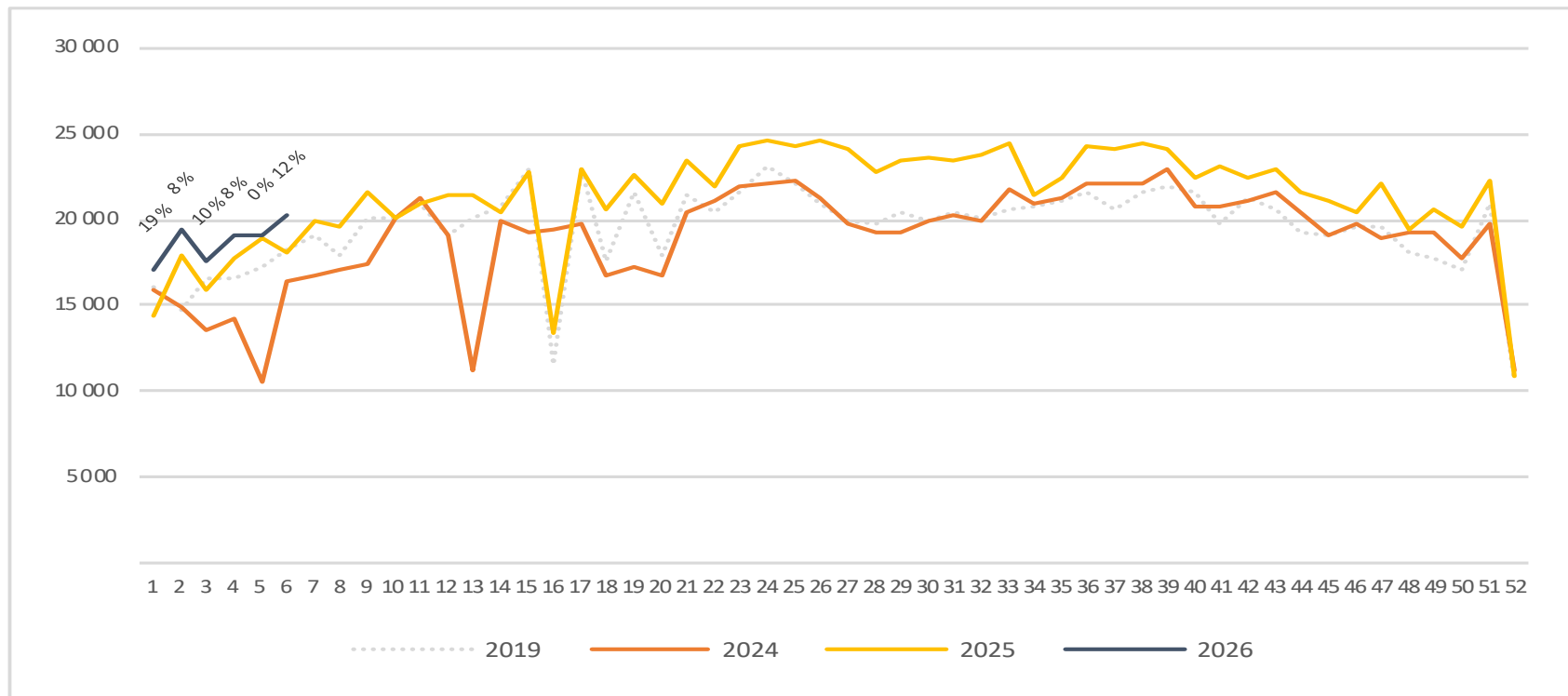
Passasjerer lokale flyplasser i Trøndelag og Nordland, totalt per uke

Endringen måles mot samme uke i fjor



Passasjerer lokale flyplasser i Trøndelag og Nordland, innland per uke

Endringen måles mot samme uke i fjor



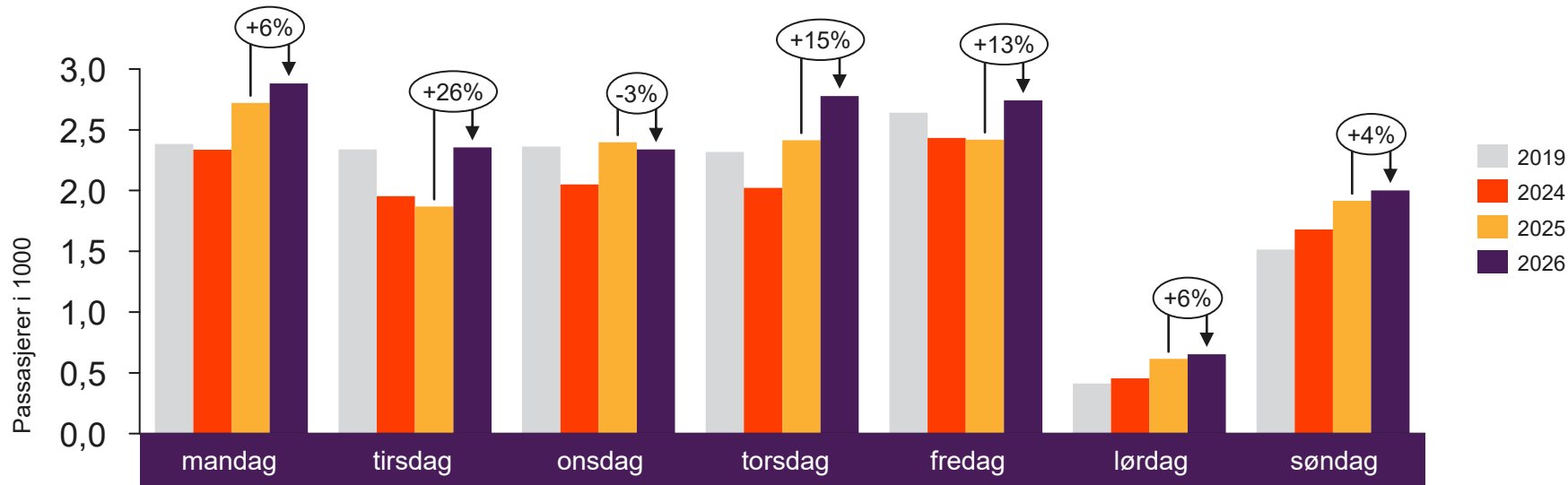


[Return to content
page](#)

Lokale flyplasser på Vestlandet og i Troms og Finnmark

Inneholder tall for flyplassene Berlevåg, Båtsfjord, Florø, Førde, Hammerfest, Hasvik, Honningsvåg, Lakselv, Mehamn, Røros, Sandane, Sogndal, Sørkjosen, Vadsø, Vardø og Ørsta-Volda

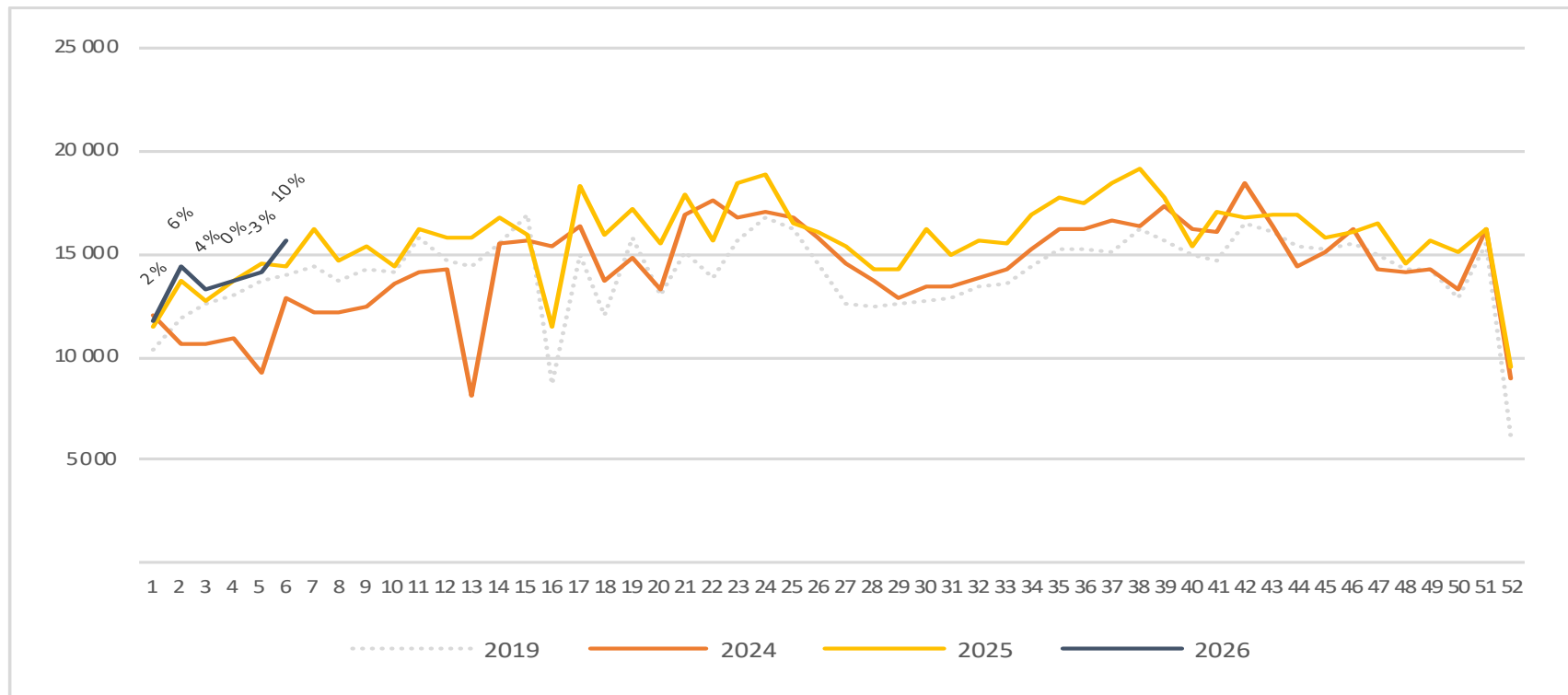
Passasjerer lokale flyplasser på Vestlandet og i Troms og Finnmark, totalt per dag uke 6



	mandag	tirsdag	onsdag	torsdag	fredag	lørdag	søndag
2019	2 383	2 338	2 361	2 318	2 640	413	1 514
2024	2 336	1 953	2 051	2 021	2 434	454	1 680
2025	2 722	1 868	2 398	2 415	2 419	615	1 916
2026	2 881	2 354	2 338	2 778	2 742	653	2 001

Passasjerer lokale flyplasser på Vestlandet og i Troms og Finnmark, totalt per uke

Endringen måles mot samme uke i fjor



Passasjerer lokale flyplasser på Vestlandet og i Troms og Finnmark, innland per uke

Endringen måles mot samme uke i fjor

