



Passasjertall per uke

 AVINOR

## Foreløpige tall

- Det tar noe tid før alle passasjertall er rapportert inn. Tallene for foregående uke er derfor foreløpige og kan endre seg. Passasjertallene kan ligge 1-2 % lavere enn endelige tall.
- Tallene er hentet fra SIA, som er Avinors trafikkdatabase.

# Innholdsfortegnelse

- 10 største flyplasser
- Avinor totalt
- Utvalgte flyplasser
- De 4 største flyplassene (OSL, BGO, SVG og TRD)
- Regionale og lokale flyplasser
  - Regionale flyplasser
  - Lokale flyplasser i Trøndelag og Nordland
  - Lokale flyplasser på Vestlandet og i Troms og Finnmark

# Passasjerer på de 10 største flyplassene, totalt uke 5

Flyplass	2019	2024	2025	2026	2026 vs. 2025	
					Endring	Endring %
Oslo	458 041	372 792	417 482	422 547	5 065	1 %
Bergen	98 014	93 980	98 335	101 019	2 684	3 %
Tromsø	45 248	45 037	66 121	69 843	3 722	6 %
Trondheim	77 529	63 301	69 593	69 028	-565	-1 %
Stavanger	68 661	58 437	60 438	60 749	311	1 %
Bodø	28 716	22 070	30 561	30 166	-395	-1 %
Ålesund	18 898	14 825	15 405	15 500	95	1 %
Kristiansand	17 853	12 957	13 206	14 076	870	7 %
Harstad/Narvik	12 212	11 103	13 479	13 510	31	0 %
Alta	5 868	4 152	6 135	6 221	86	1 %

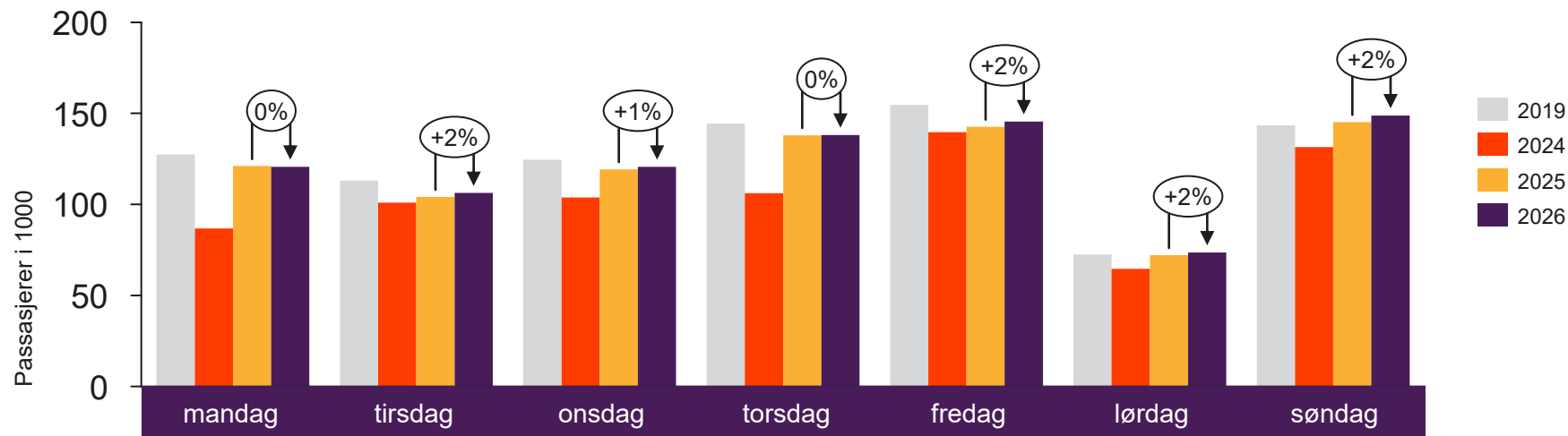


[Return to content  
page](#)

# Avinor totalt

Inneholder tall for alle Avinors flyplasser

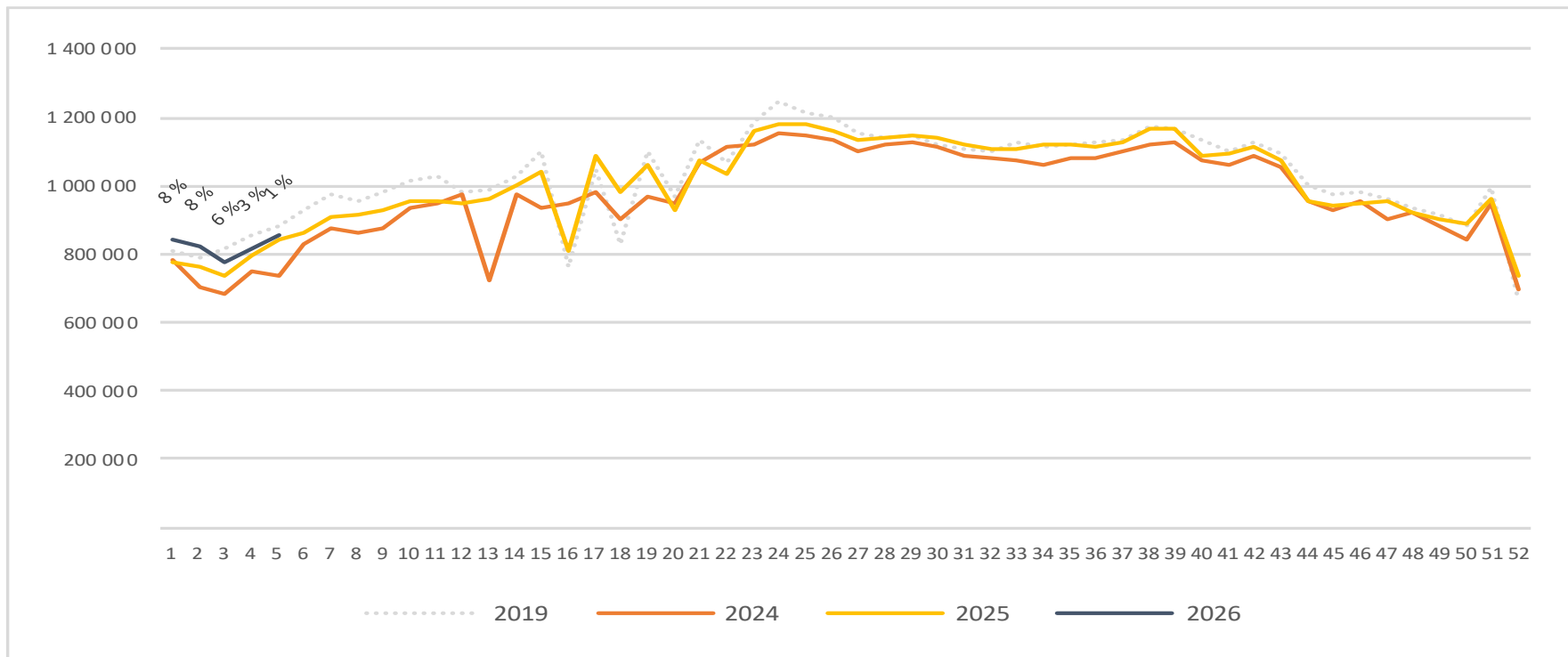
# Passasjerer Avinor, totalt per dag uke 5



	mandag	tirsdag	onsdag	torsdag	fredag	lørdag	søndag
2019	127 469	113 072	124 520	144 455	154 572	72 422	143 389
2024	86 874	100 990	103 781	106 226	139 745	64 586	131 502
2025	121 038	104 094	119 283	137 960	142 685	72 115	145 247
2026	120 668	106 253	120 699	138 159	145 520	73 605	148 843

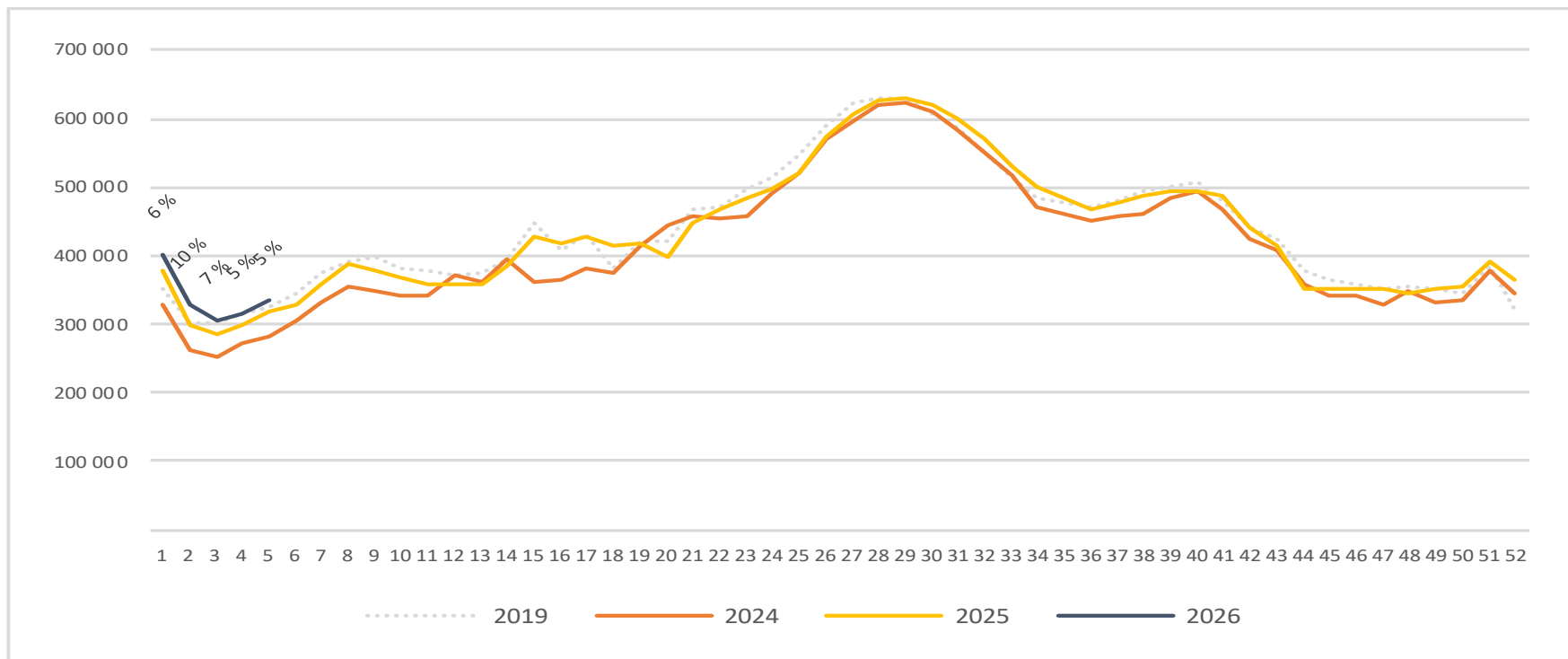
# Passasjerer Avinor, totalt per uke

Endringen måles mot samme uke i fjor



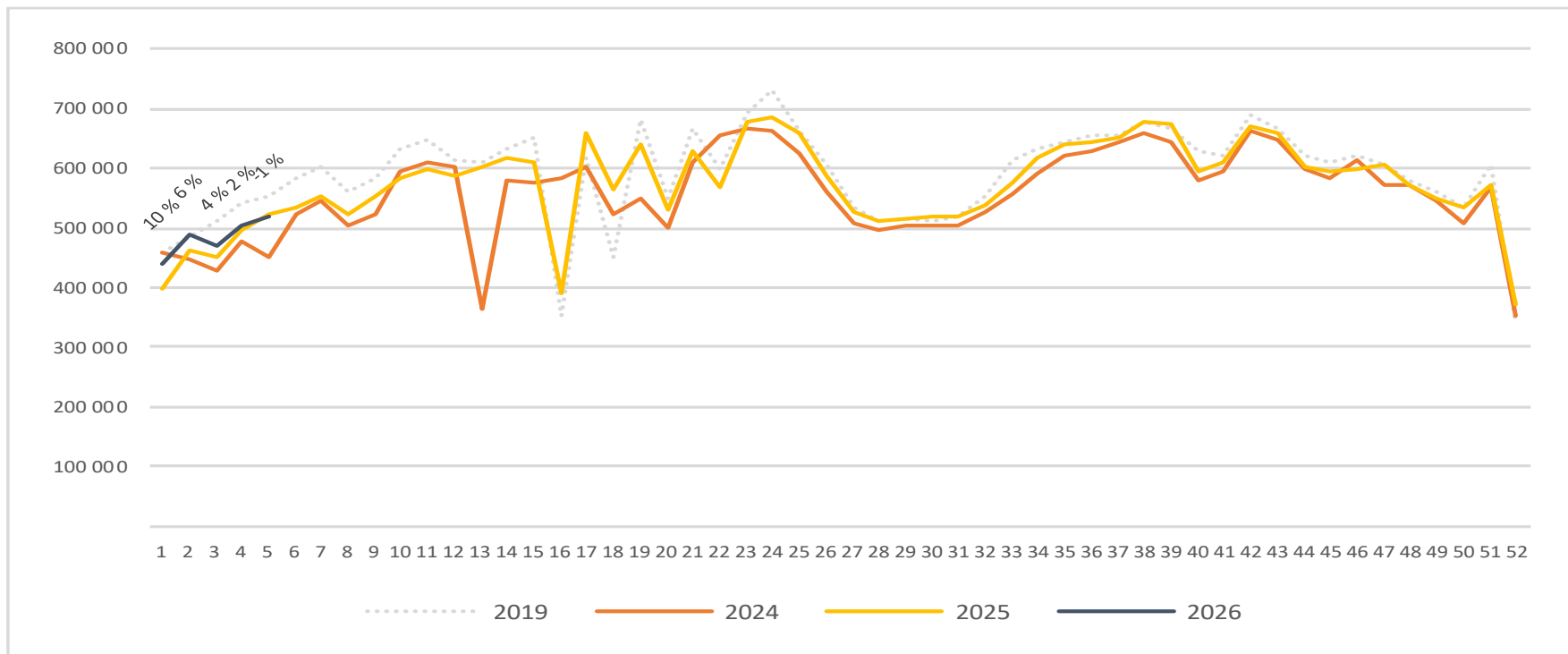
# Passasjerer Avinor, utland per uke

Endringen måles mot samme uke i fjor



# Passasjerer Avinor, innland per uke

Endringen måles mot samme uke i fjor

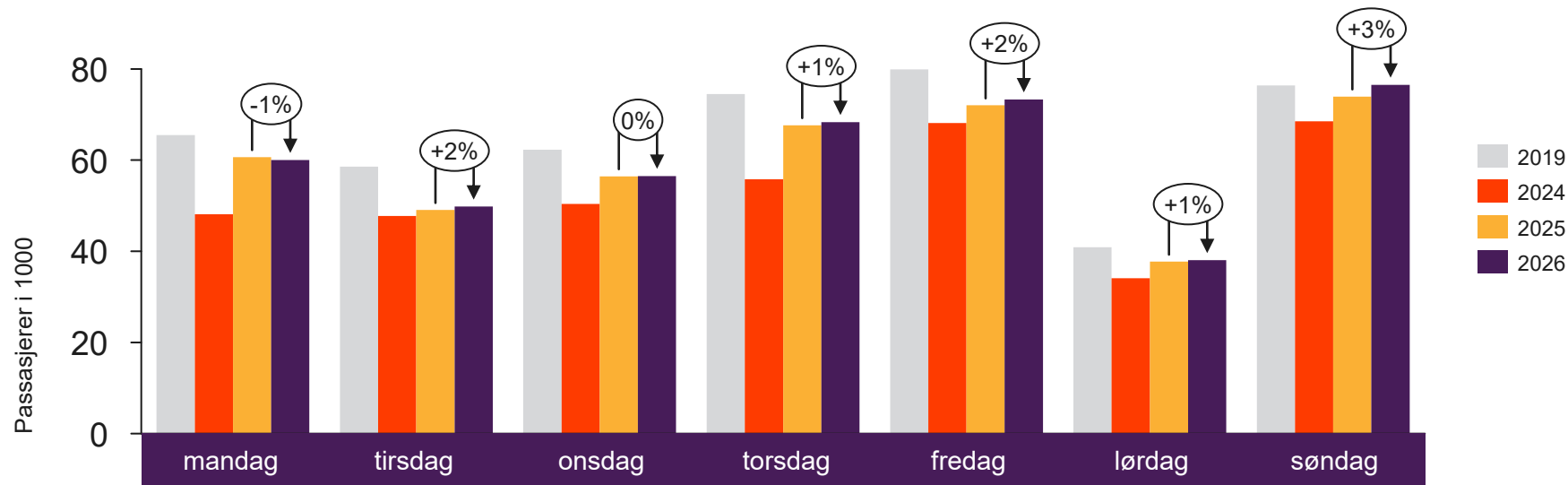




[Return to content page](#)

# Utvalgte flyplasser

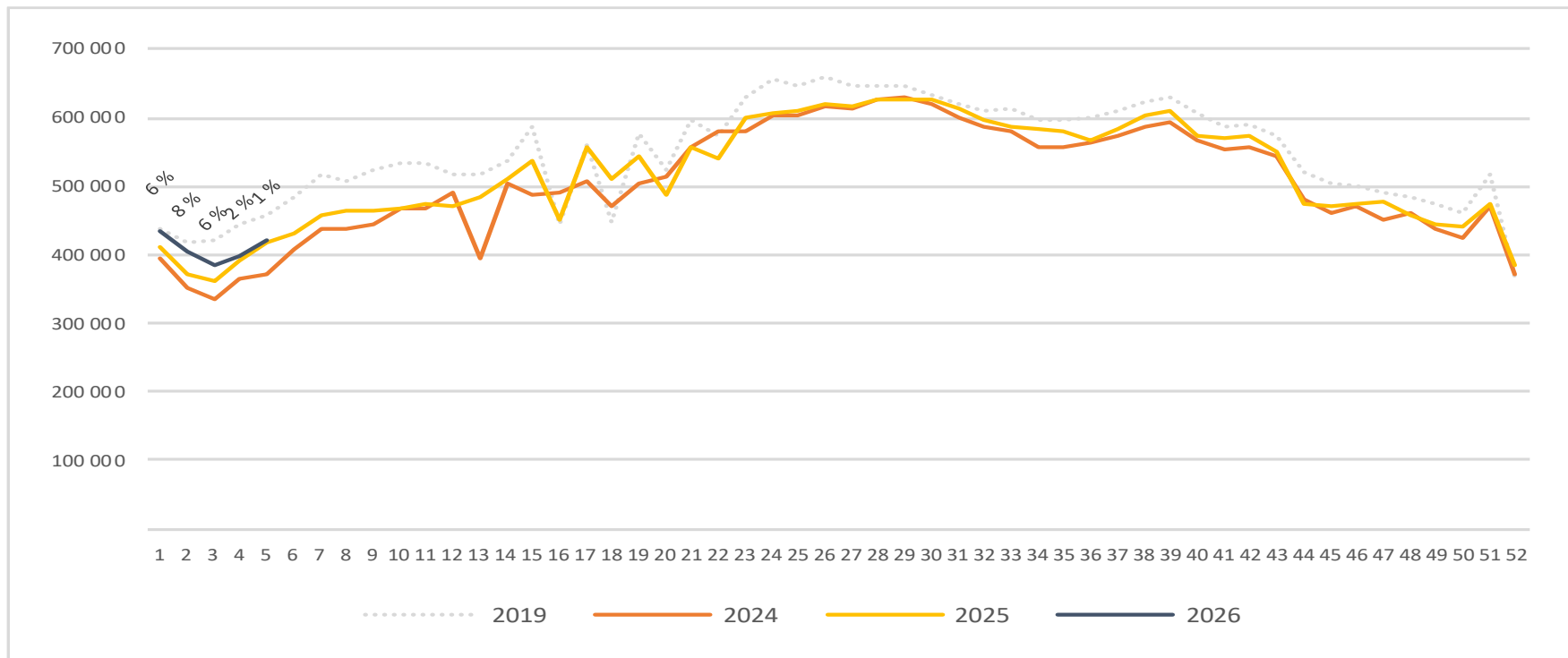
# Passasjerer OSL, totalt per dag uke 5



2019	65 482	58 610	62 325	74 481	79 898	40 871	76 374
2024	48 102	47 746	50 395	55 819	68 141	34 087	68 502
2025	60 639	49 054	56 437	67 663	72 028	37 714	73 947
2026	60 027	49 802	56 533	68 315	73 312	38 052	76 506

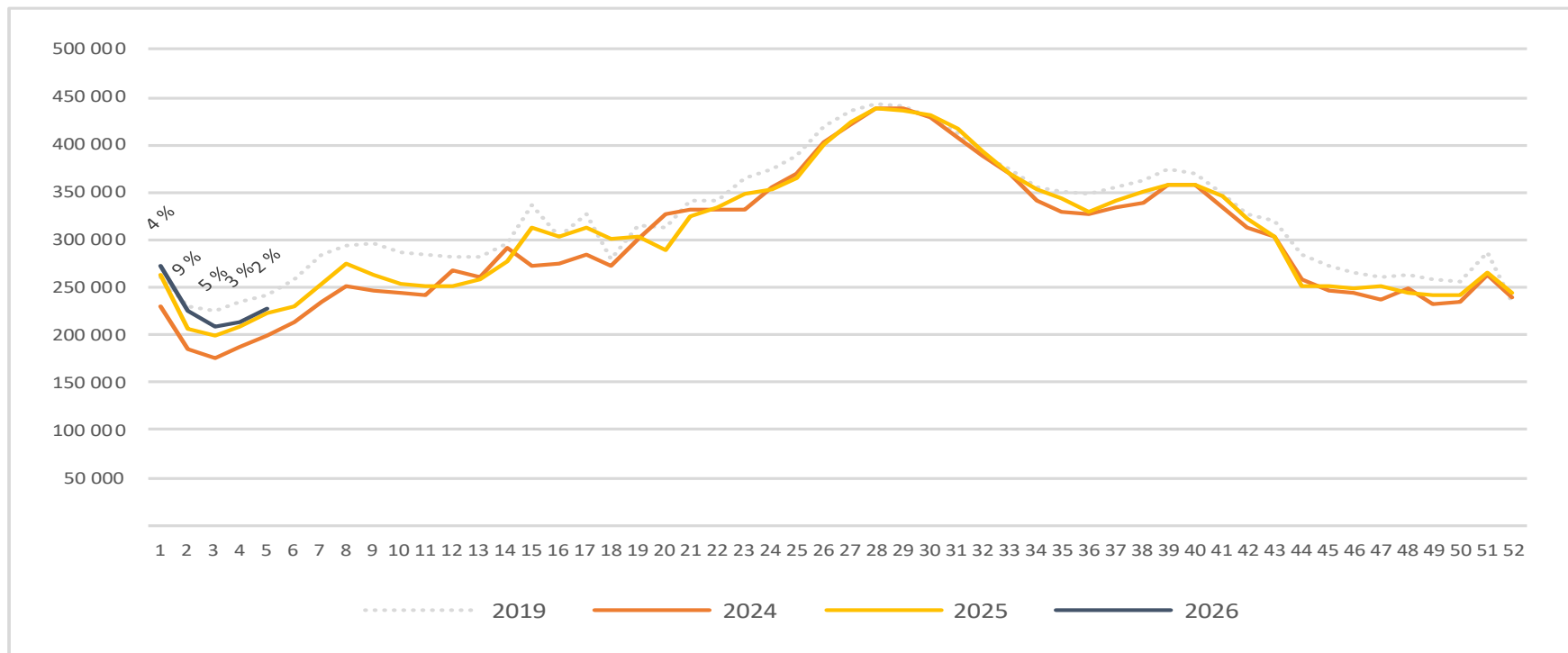
# Passasjerer OSL, totalt per uke

Endringen måles mot samme uke i fjor



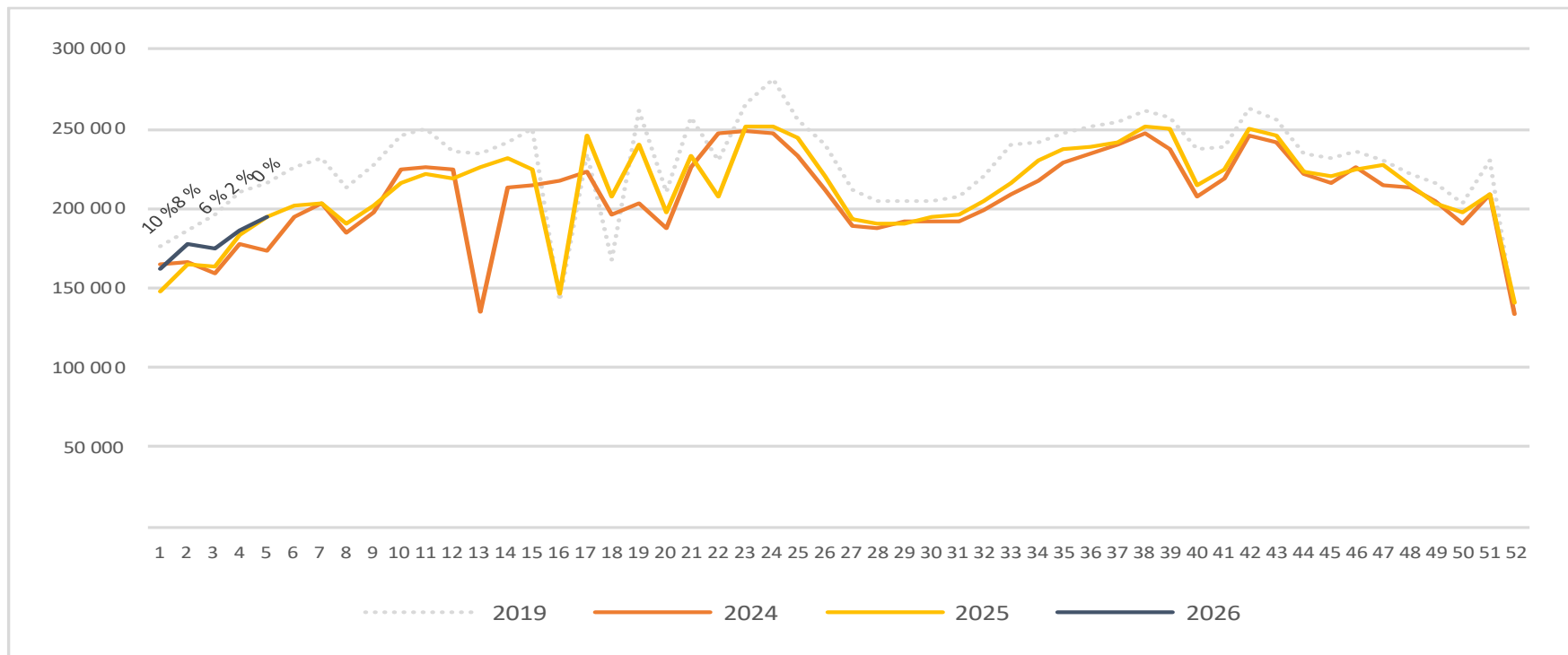
# Passasjerer OSL, utland per uke

Endringen måles mot samme uke i fjor

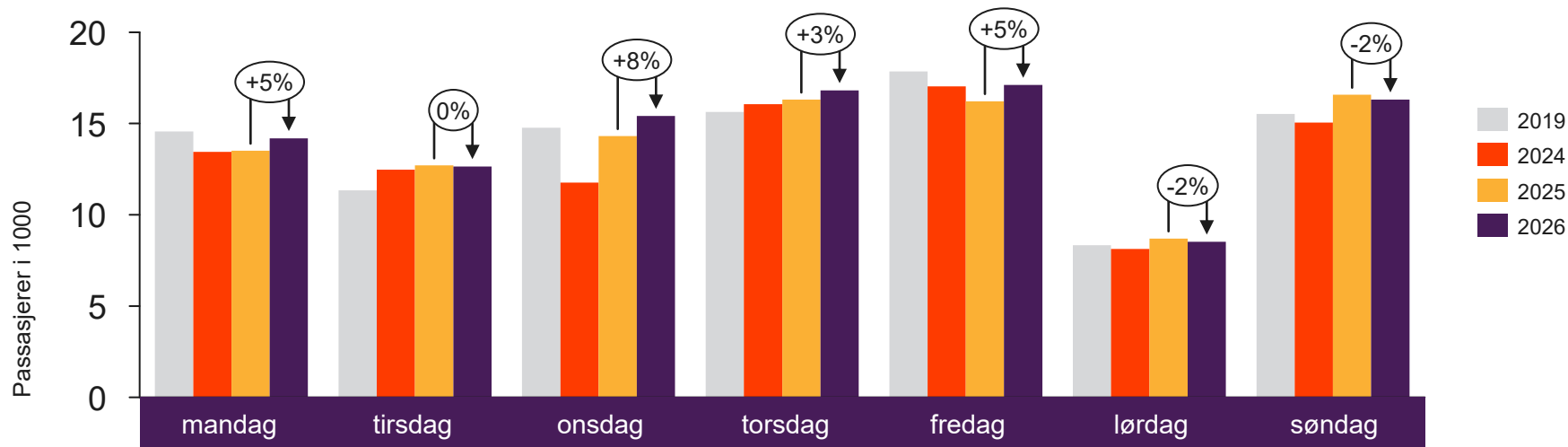


# Passasjerer OSL, innland per uke

Endringen måles mot samme uke i fjor



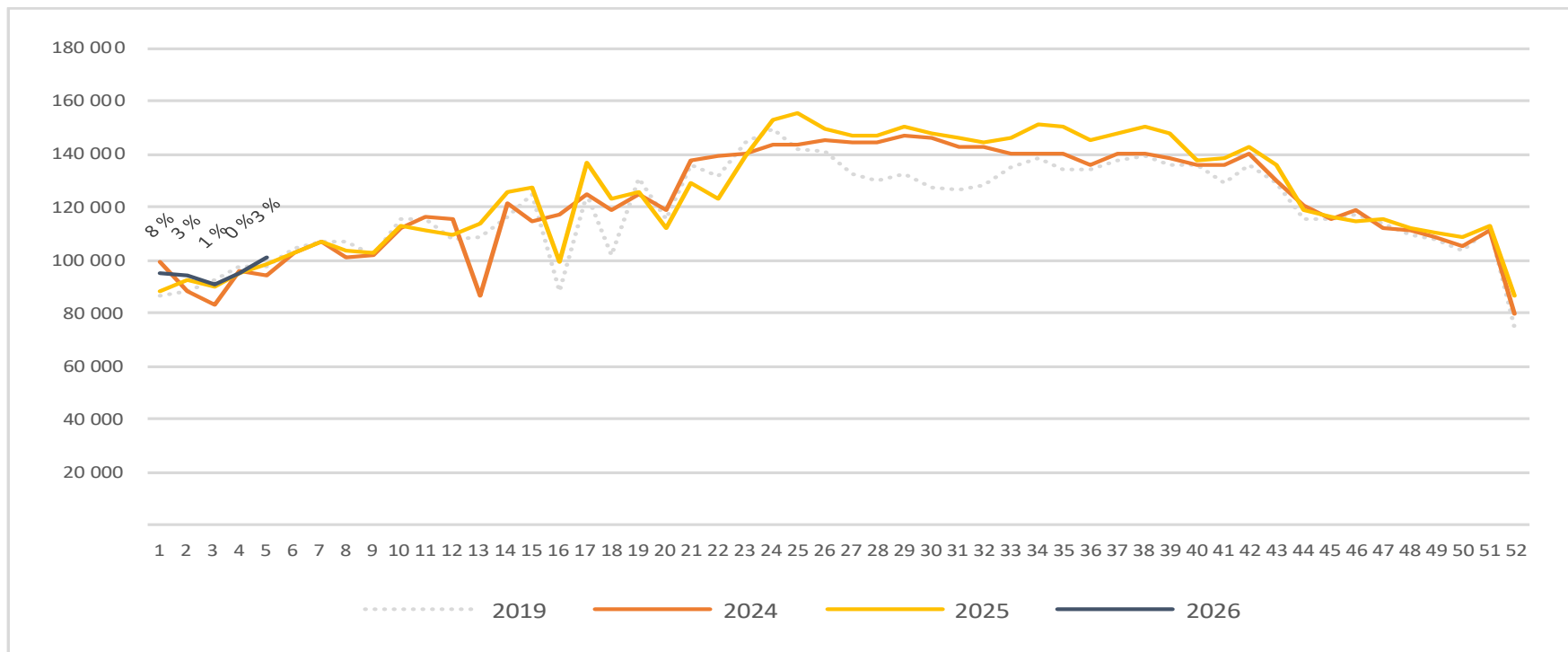
# Passasjerer BGO, totalt per dag uke 5



2019	14 565	11 340	14 768	15 633	17 857	8 331	15 520
2024	13 450	12 477	11 772	16 061	17 043	8 124	15 053
2025	13 505	12 707	14 307	16 312	16 223	8 701	16 580
2026	14 190	12 649	15 412	16 819	17 114	8 517	16 318

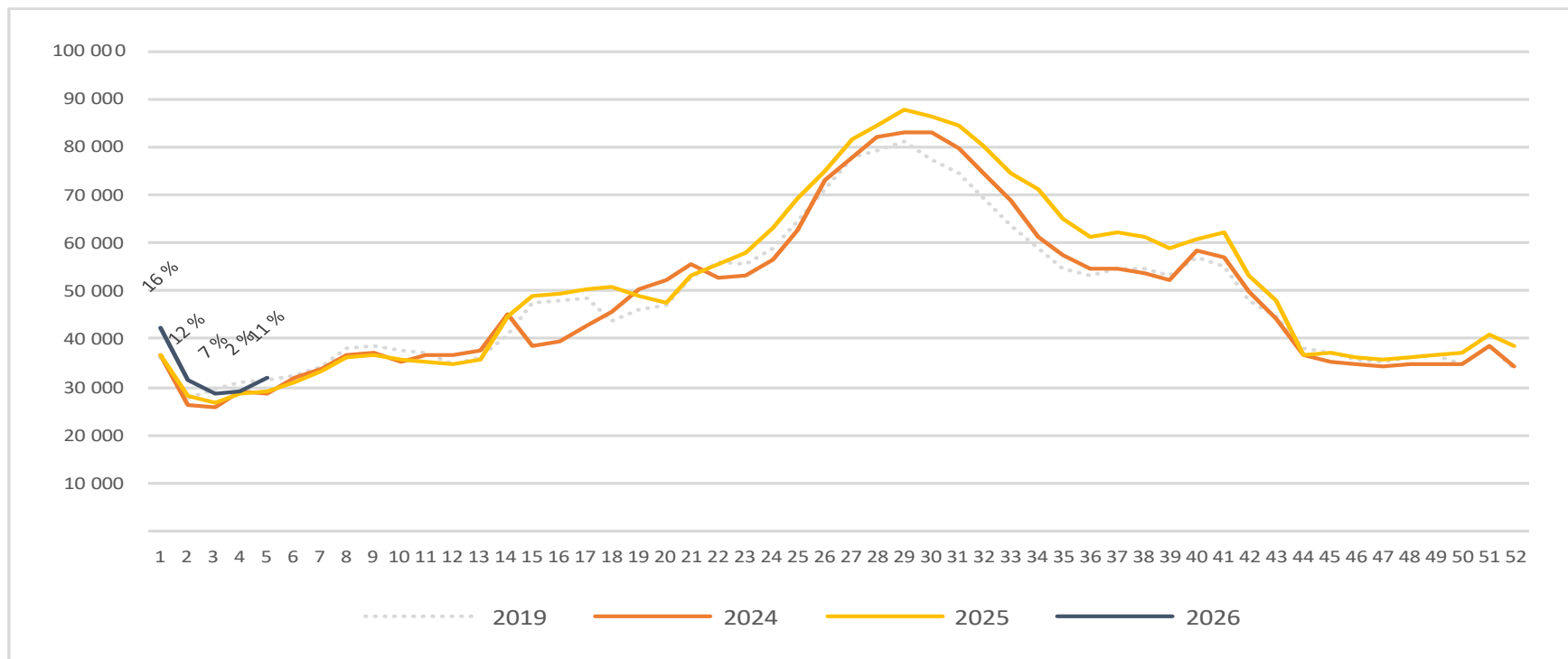
# Passasjerer BGO, totalt per uke

Endringen måles mot samme uke i fjor



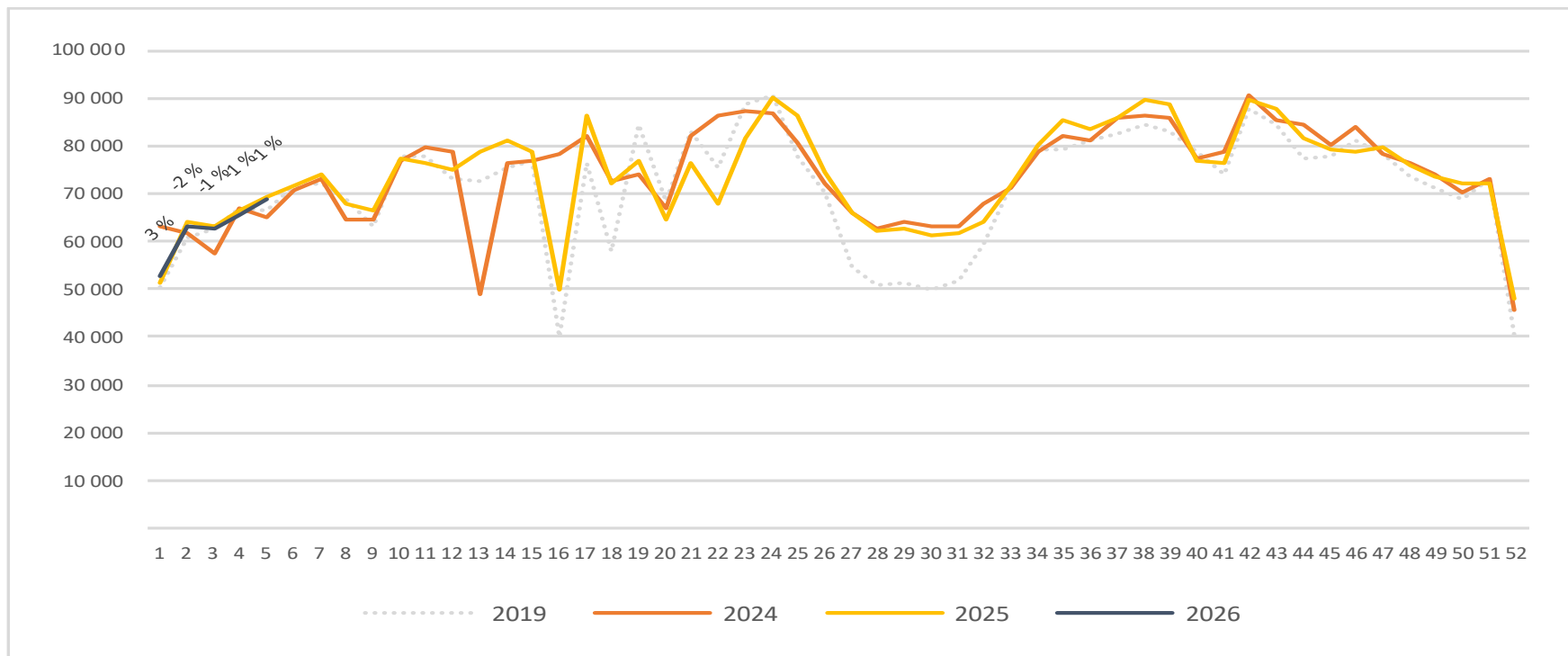
# Passasjerer BGO, utland per uke

Endringen måles mot samme uke i fjor

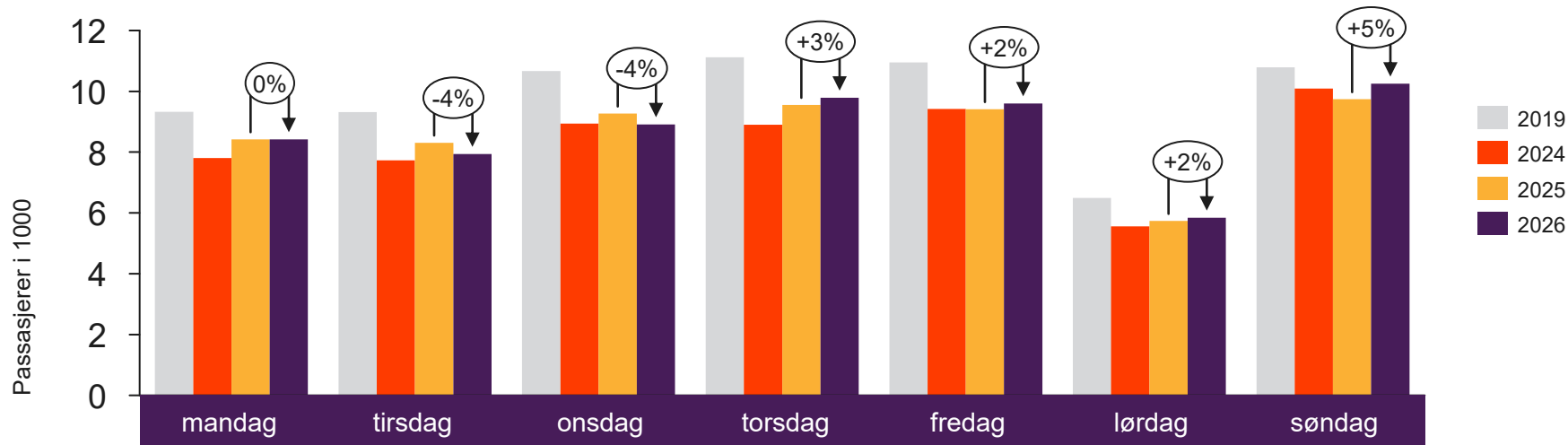


# Passasjerer BGO, innland per uke

Endringen måles mot samme uke i fjor



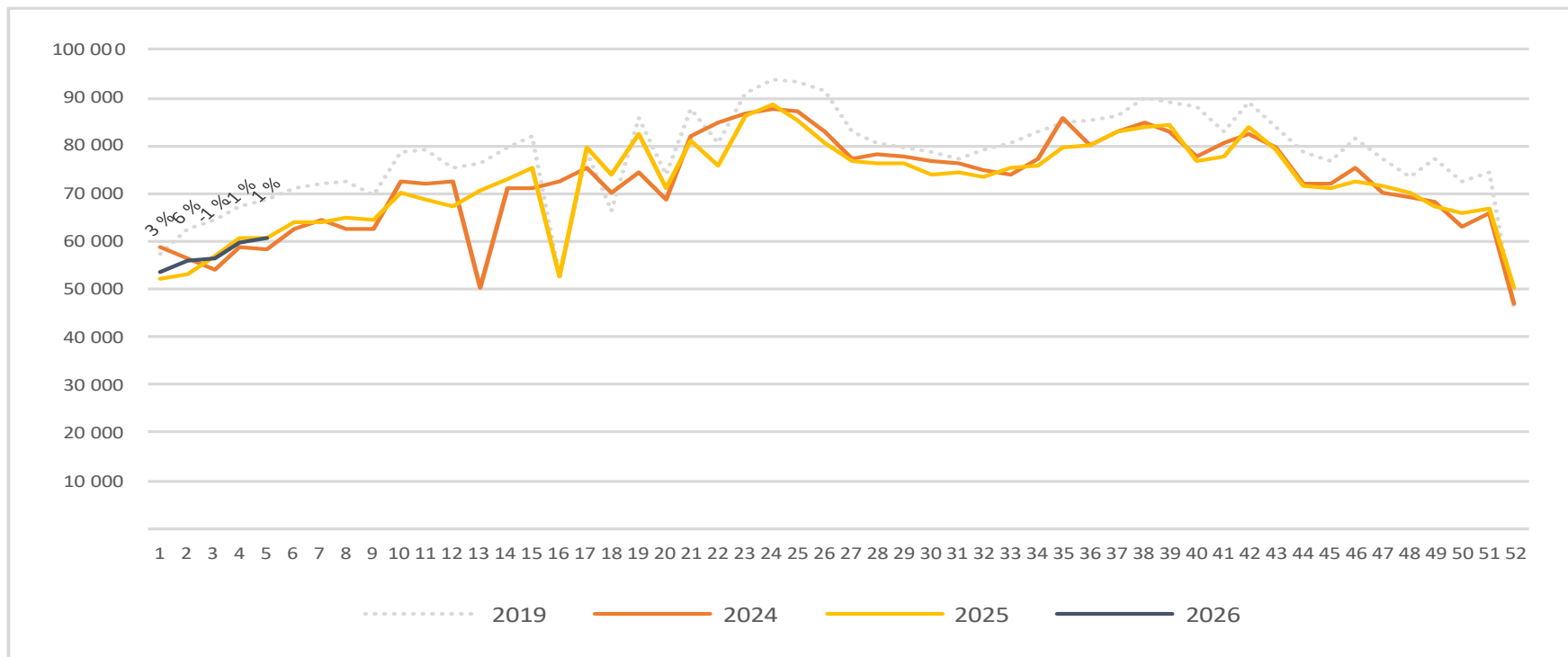
# Passasjerer SVG, totalt per dag uke 5



2019	9 328	9 313	10 669	11 117	10 948	6 494	10 792
2024	7 805	7 726	8 942	8 897	9 420	5 561	10 086
2025	8 423	8 309	9 267	9 548	9 415	5 736	9 740
2026	8 420	7 937	8 908	9 787	9 601	5 842	10 254

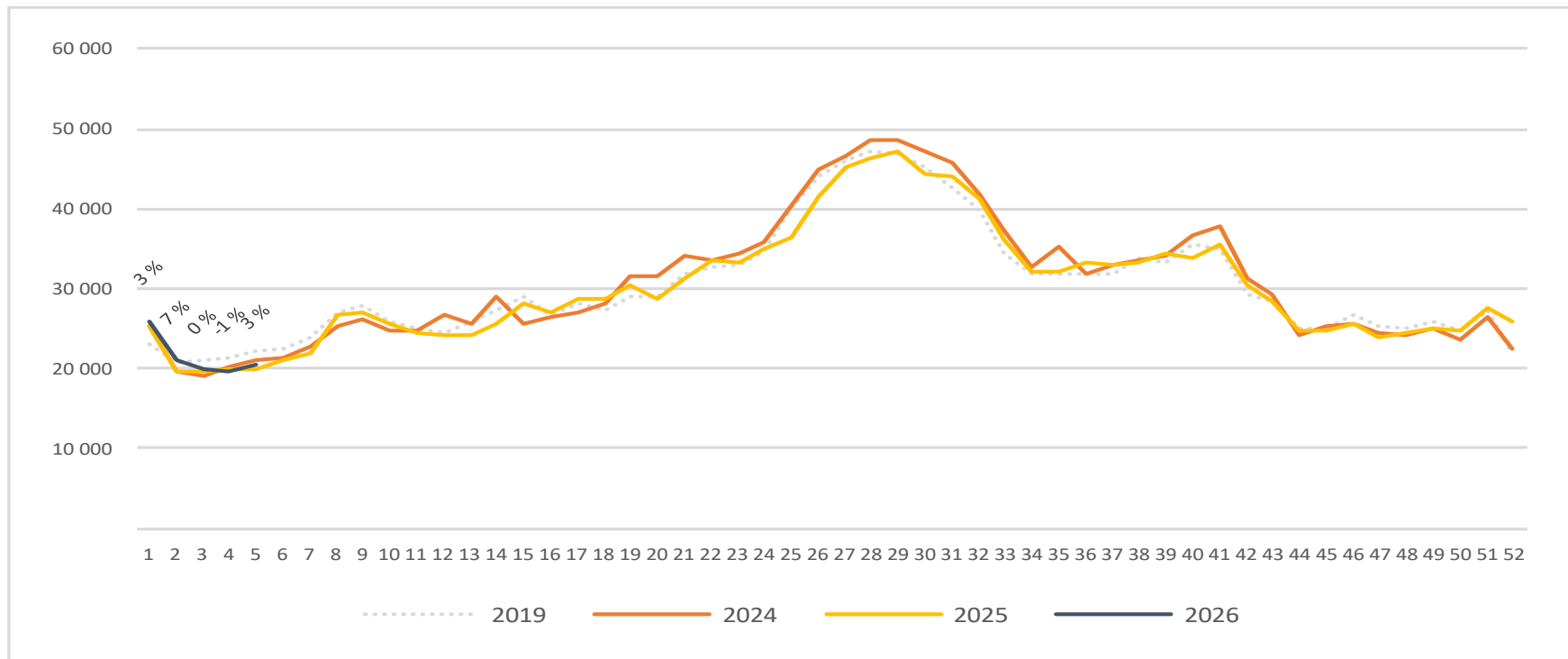
# Passasjerer SVG, totalt per uke

Endringen måles mot samme uke i fjor



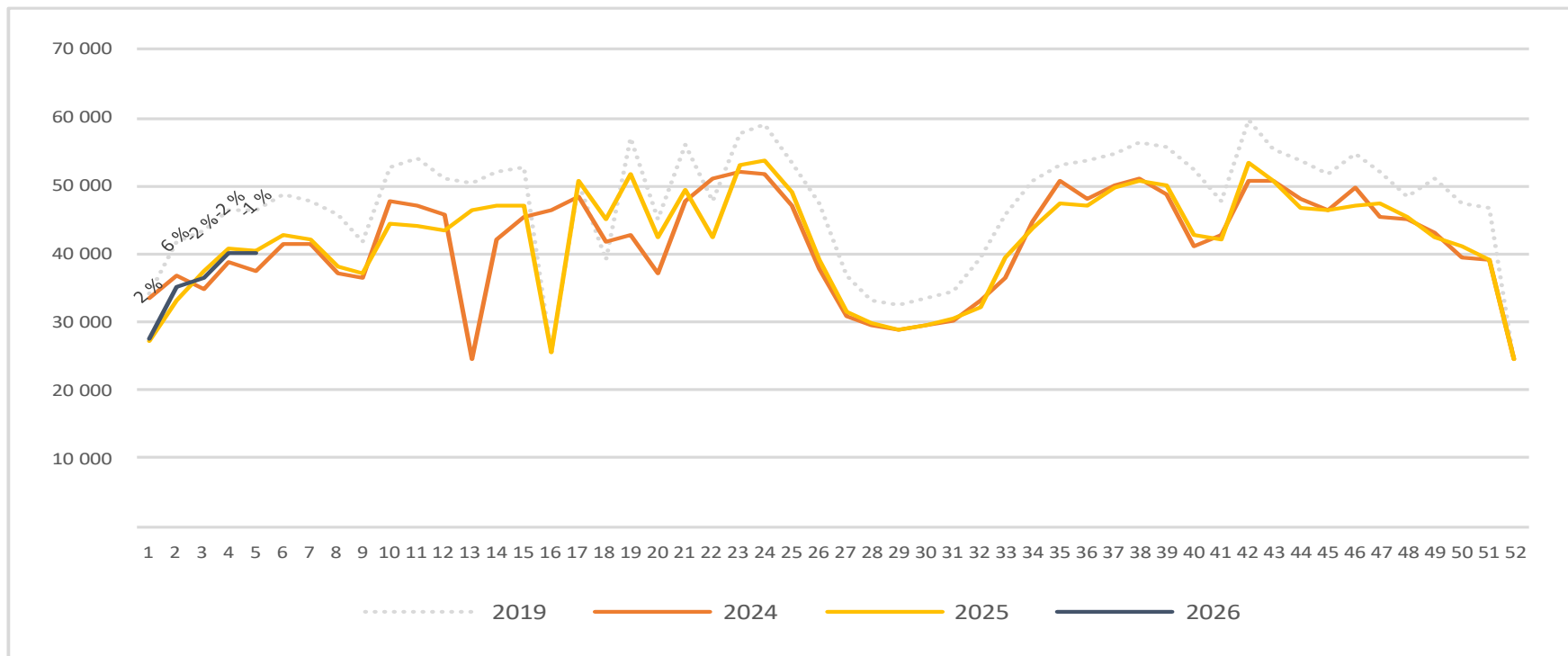
# Passasjerer SVG, utland per uke

Endringen måles mot samme uke i fjor

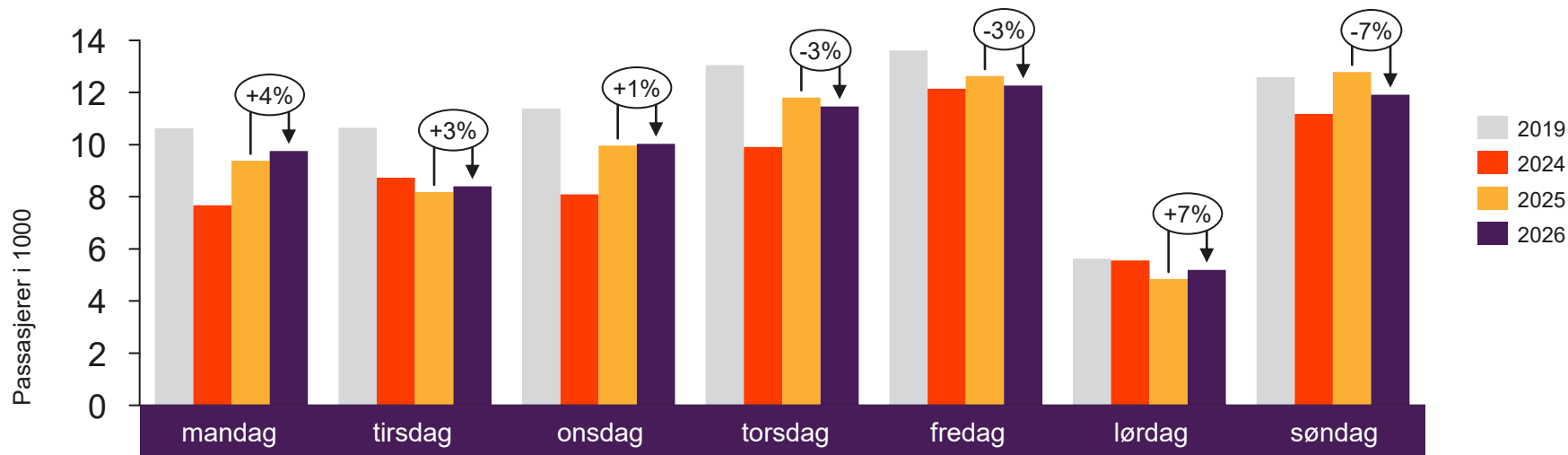


# Passasjerer SVG, innland per uke

Endringen måles mot samme uke i fjor



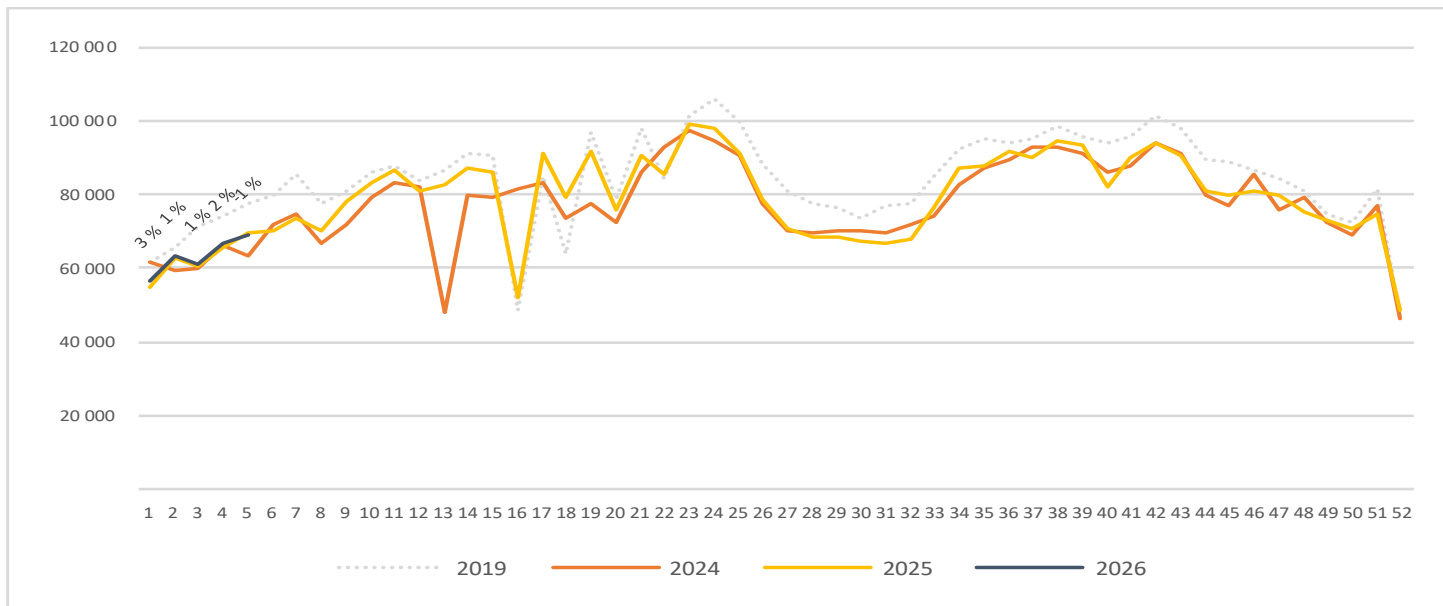
# Passasjerer TRD, totalt per dag uke 5



2019	10 625	10 651	11 381	13 049	13 612	5 620	12 591
2024	7 678	8 733	8 091	9 912	12 143	5 563	11 181
2025	9 381	8 183	9 963	11 809	12 626	4 843	12 788
2026	9 758	8 401	10 027	11 465	12 265	5 197	11 915

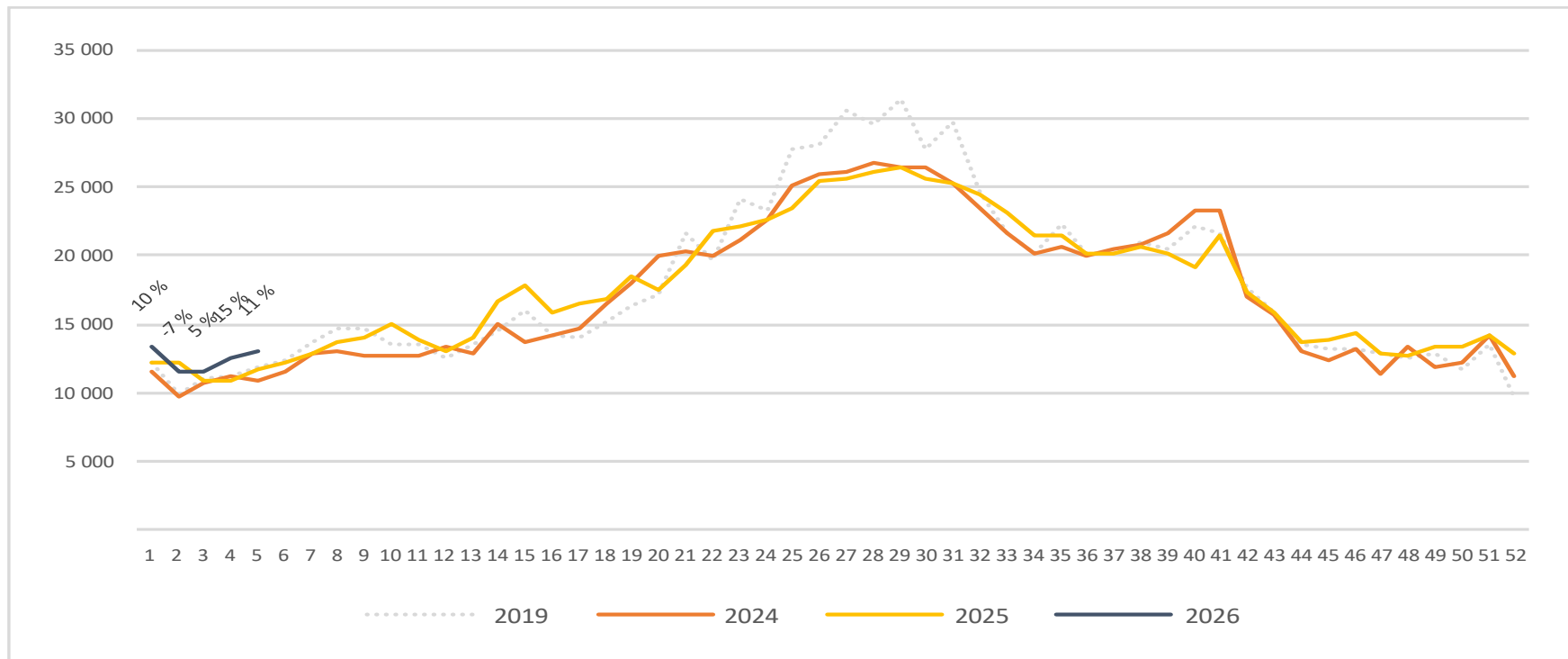
# Passasjerer TRD, totalt per uke

Endringen måles mot samme uke i fjor



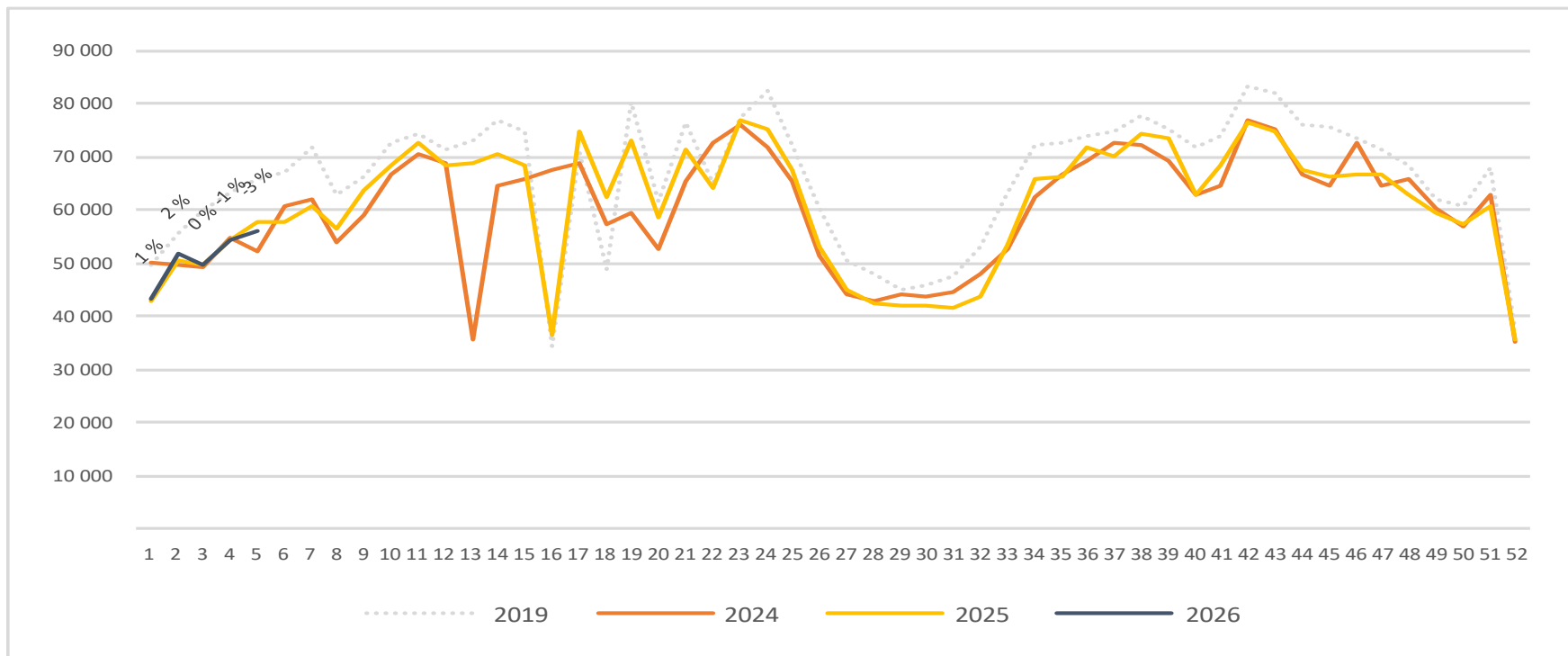
# Passasjerer TRD, utland per uke

Endringen måles mot samme uke i fjor

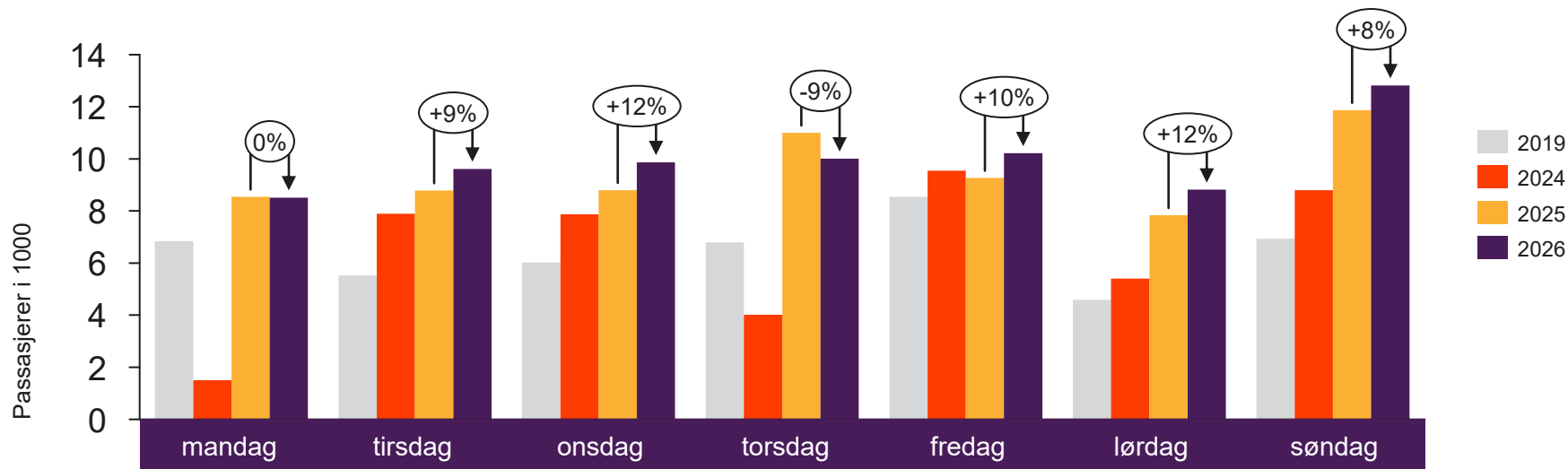


# Passasjerer TRD, innland per uke

Endringen måles mot samme uke i fjor



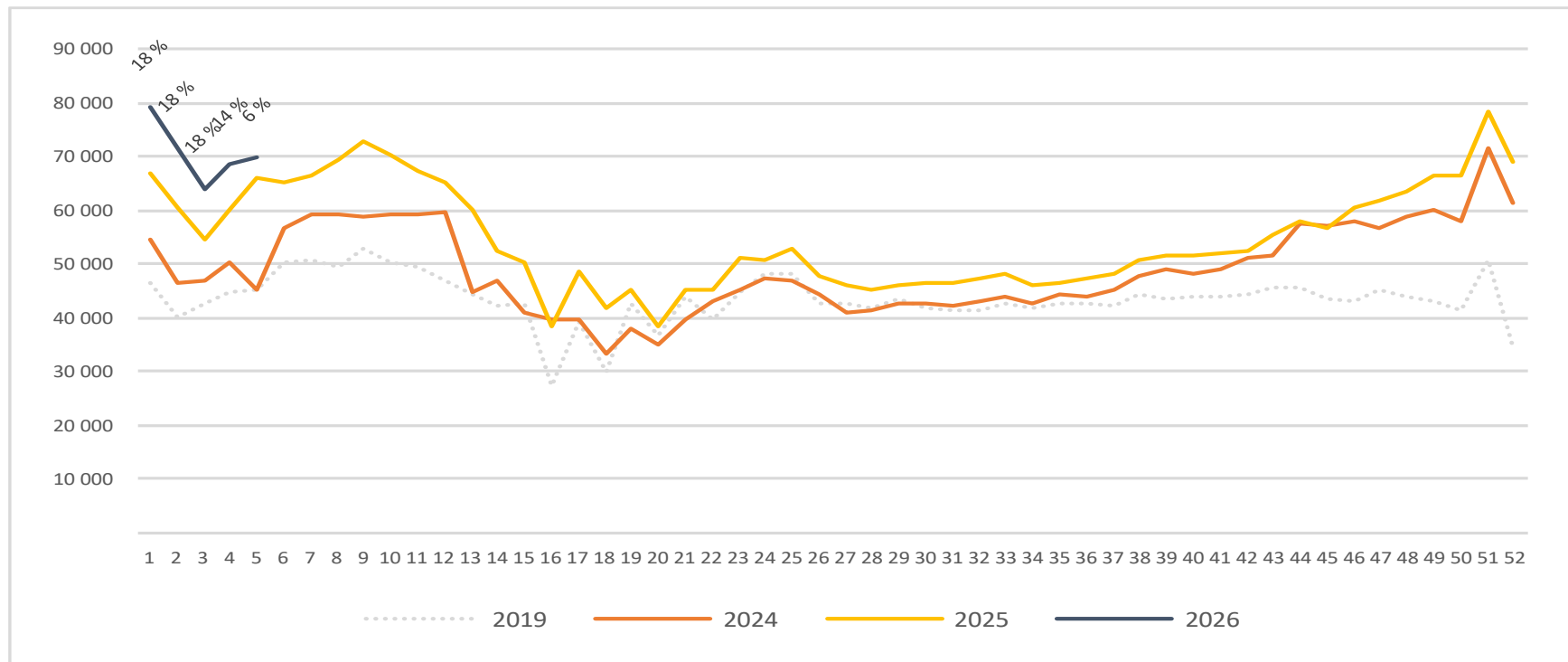
# Passasjerer TOS, totalt per dag uke 5



	mandag	tirsdag	onsdag	torsdag	fredag	lørdag	søndag
2019	6 837	5 523	6 016	6 794	8 548	4 593	6 937
2024	1 509	7 890	7 867	4 012	9 551	5 406	8 802
2025	8 546	8 787	8 800	11 003	9 270	7 839	11 876
2026	8 514	9 611	9 864	10 005	10 218	8 818	12 813

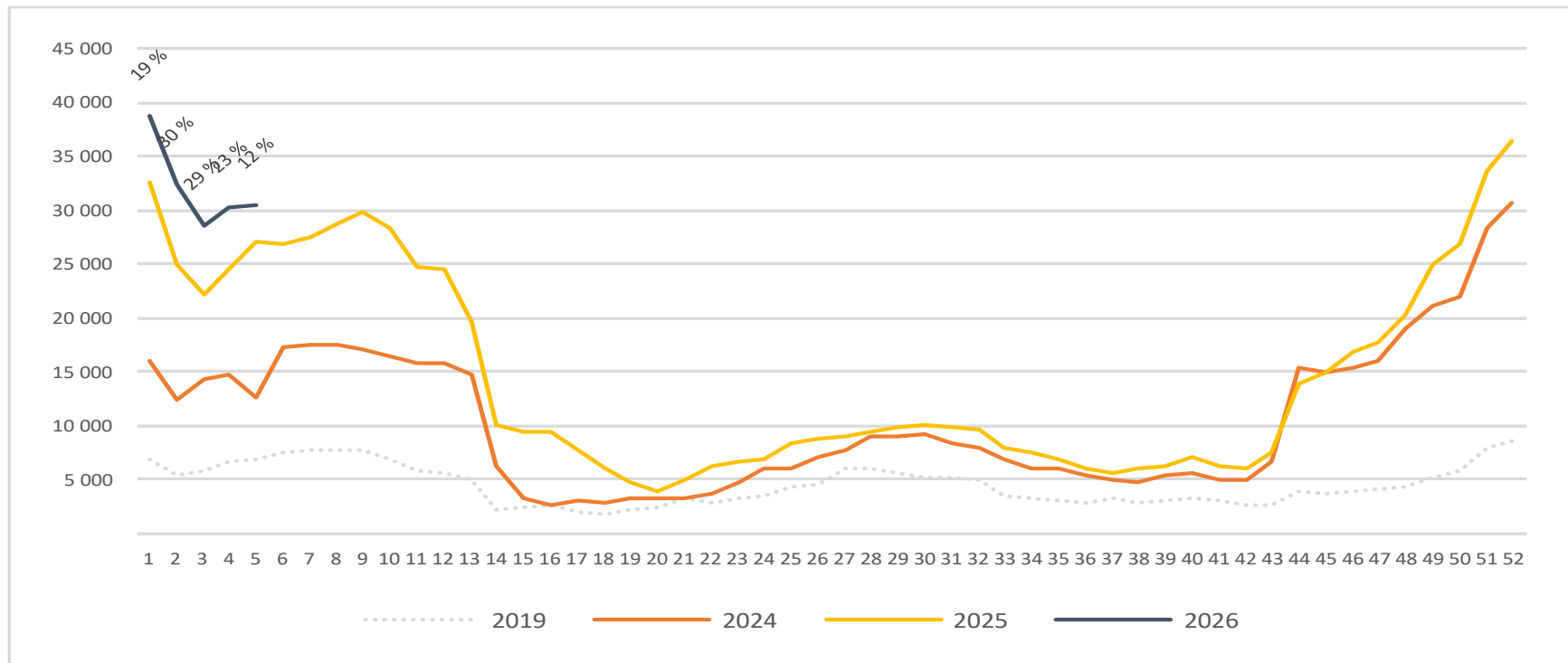
# Passasjerer TOS, totalt per uke

Endringen måles mot samme uke i fjor



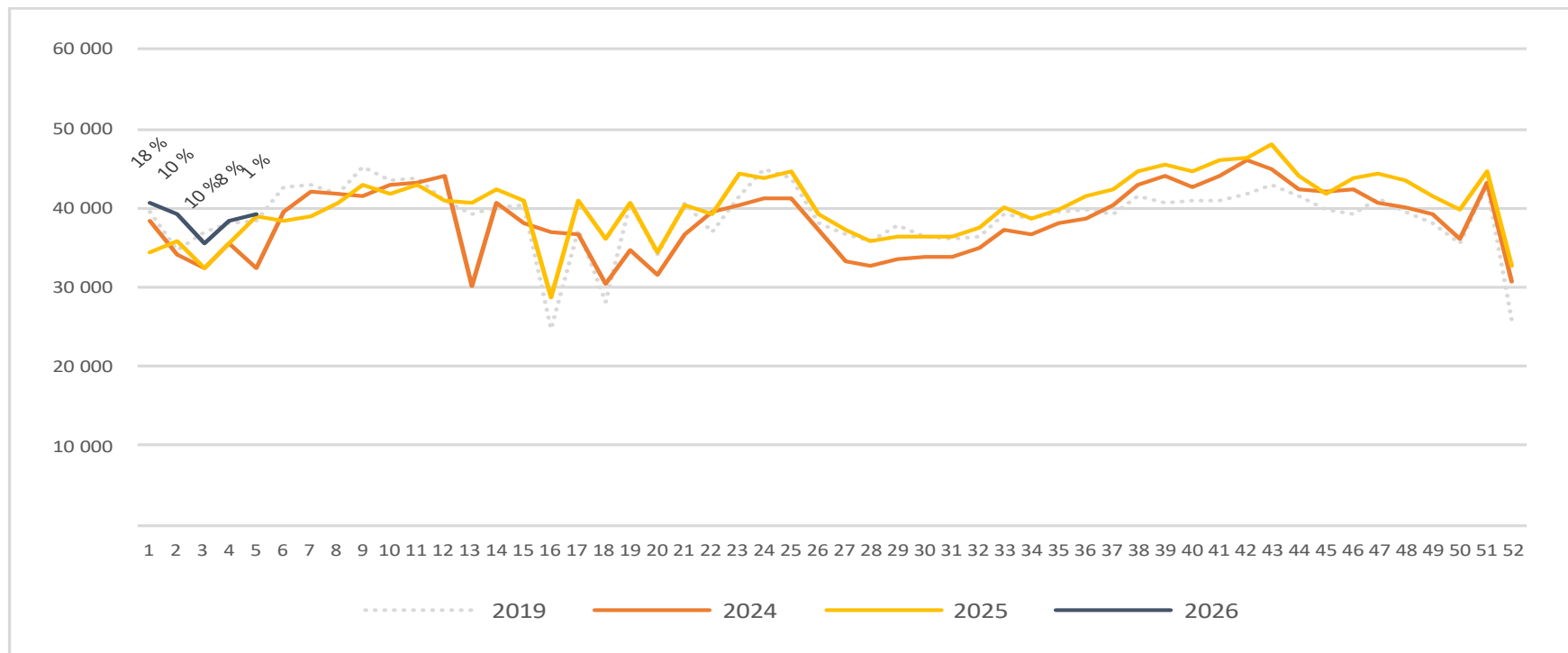
# Passasjerer TOS, utland per uke

Endringen måles mot samme uke i fjor



# Passasjerer TOS, innland per uke

Endringen måles mot samme uke i fjor



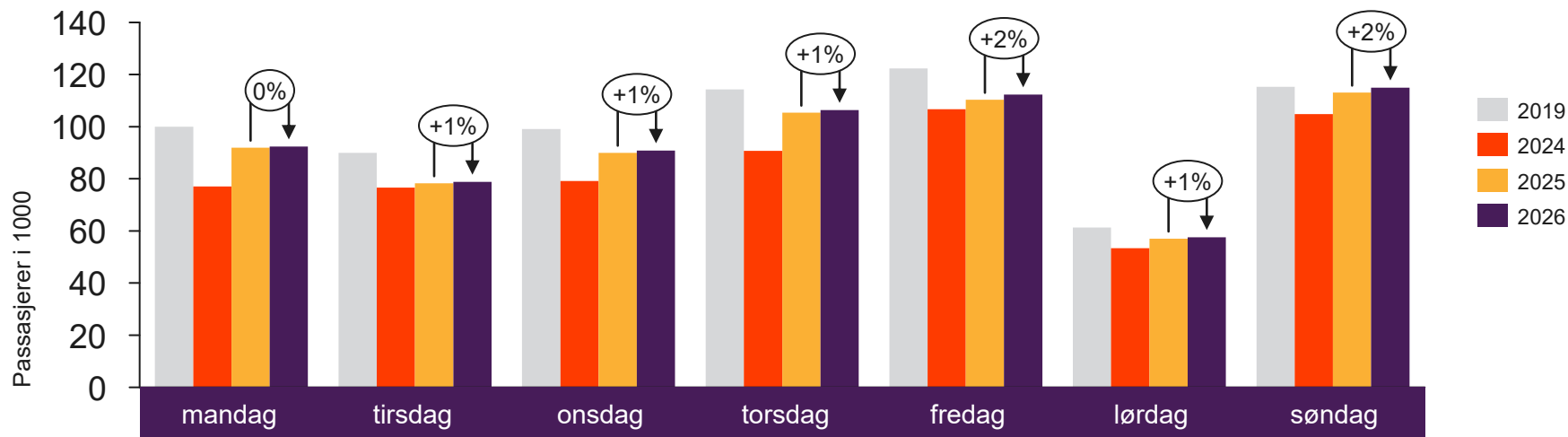


[Return to content  
page](#)

# De 4 største flyplassene totalt

Inneholder tall for flyplassene i Oslo, Bergen, Stavanger og Trondheim

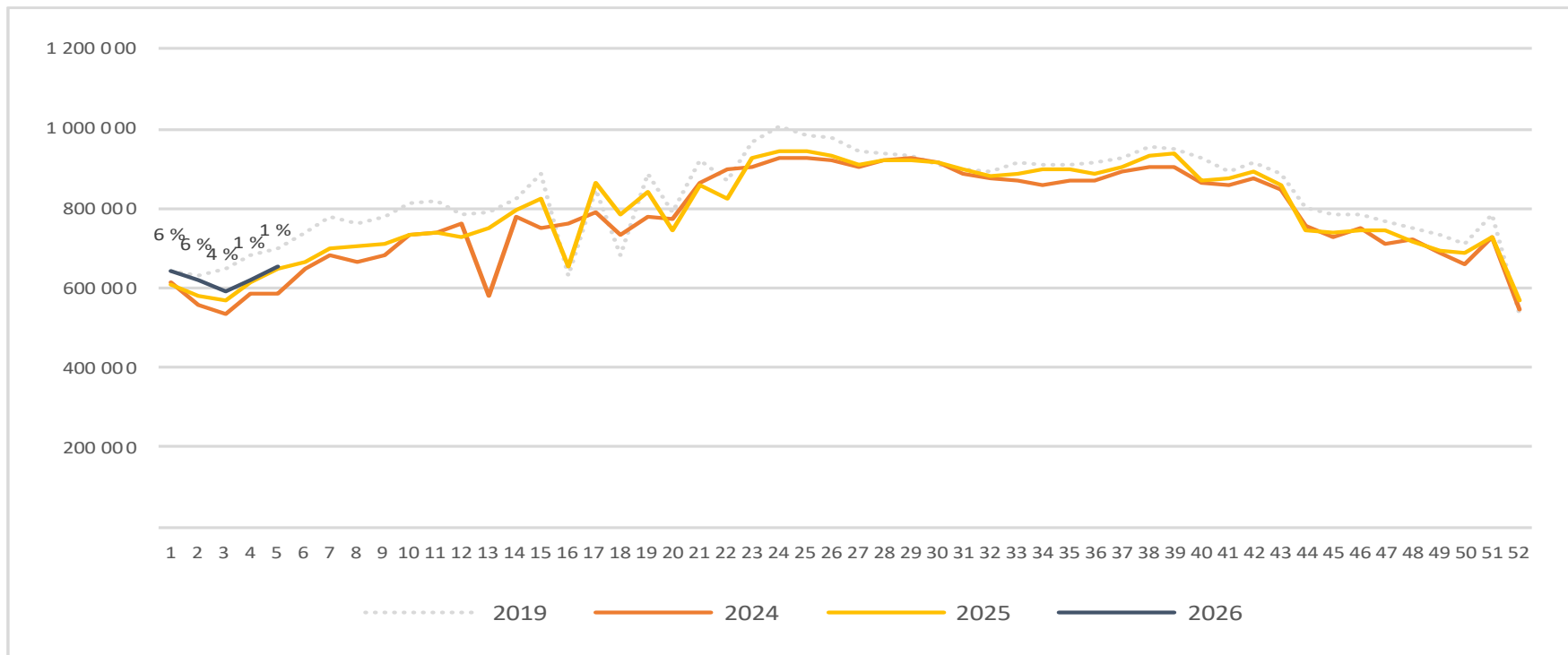
# Passasjerer på de 4 største flyplassene, totalt per dag uke 5



	mandag	tirsdag	onsdag	torsdag	fredag	lørdag	søndag
2019	100 000	89 914	99 143	114 280	122 315	61 316	115 277
2024	77 035	76 682	79 200	90 689	106 747	53 335	104 822
2025	91 948	78 253	89 974	105 332	110 292	56 994	113 055
2026	92 395	78 789	90 880	106 386	112 292	57 608	114 993

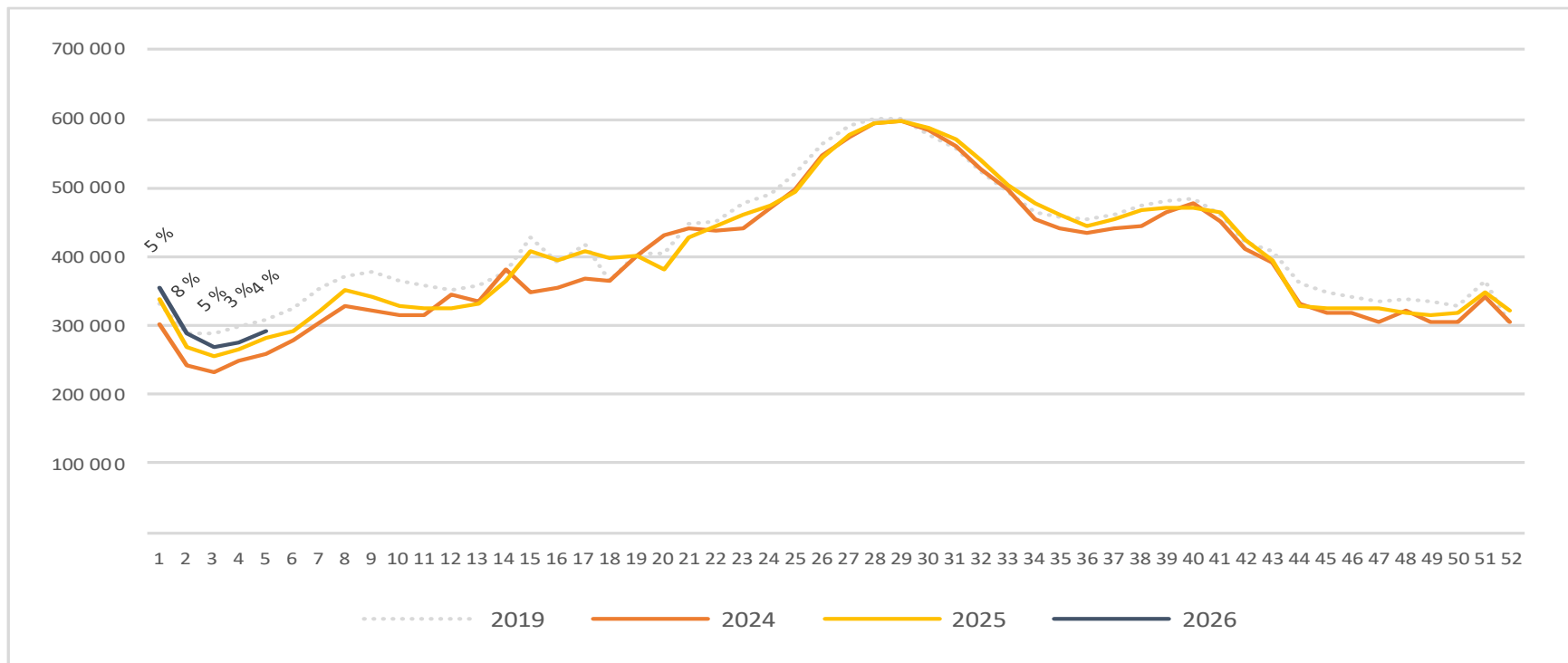
# Passasjerer på de 4 største flyplassene, totalt per uke

Endringen måles mot samme uke i fjor



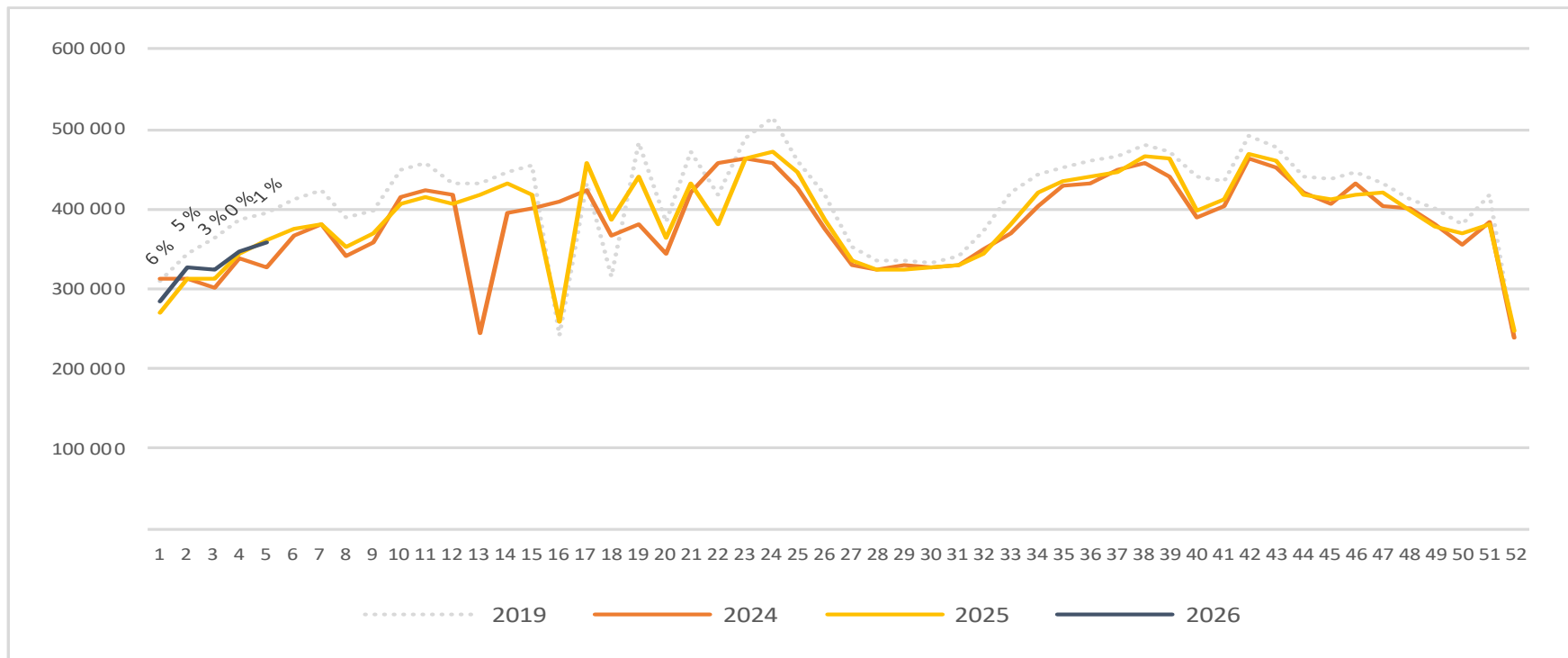
# Passasjerer på de 4 største flyplassene, utland per uke

Endringen måles mot samme uke i fjor



# Passasjerer på de 4 største flyplassene, innland per uke

Endringen måles mot samme uke i fjor



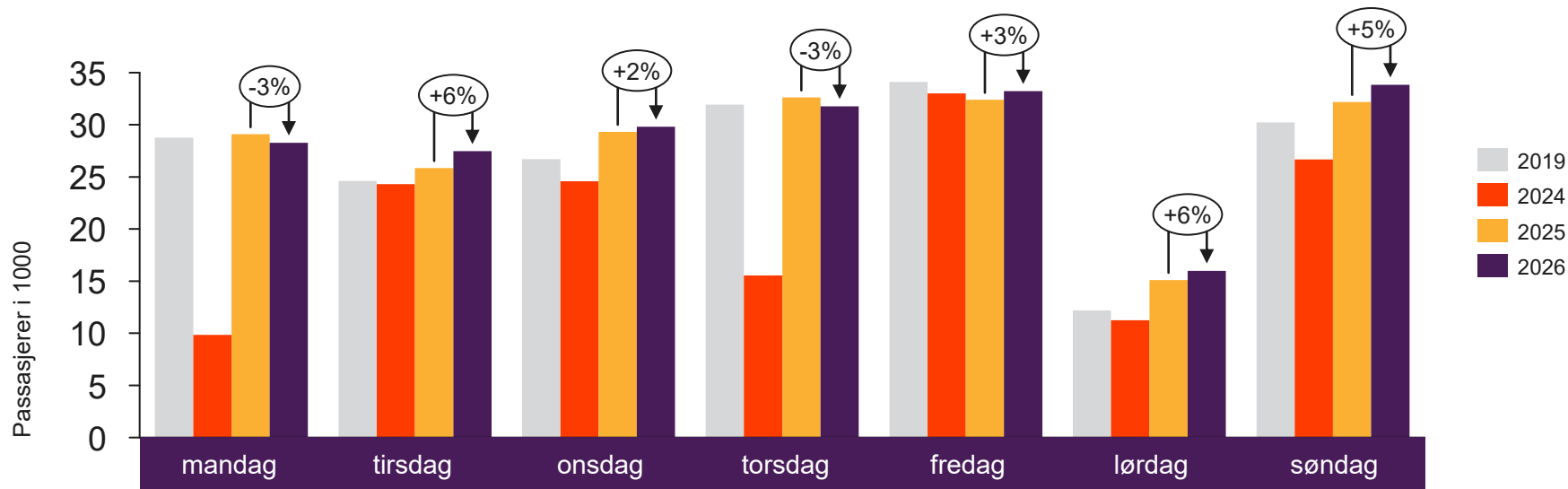


[Return to content page](#)

# Regionale og lokale flyplasser

Inneholder tall for flyplassene Alta, Andenes, Bardufoss, Berlevåg, Bodø, Brønnøysund, Båtsfjord, Florø, Førde, Hammerfest, Harstad/Narvik, Hasvik, Honningsvåg, Kirkenes, Kristiansand, Kristiansund, Lakselv, Leknes, Mehamn, Mo i Rana, Molde, Mosjøen, Namsos, Røros, Rørvik, Røst, Sandane, Sandnessjøen, Sogndal, Stokmarknes, Svalbard, Svolvær, Sørkjosen, Tromsø, Vadsø, Vardø, Værøy, Ørsta-Volda og Ålesund

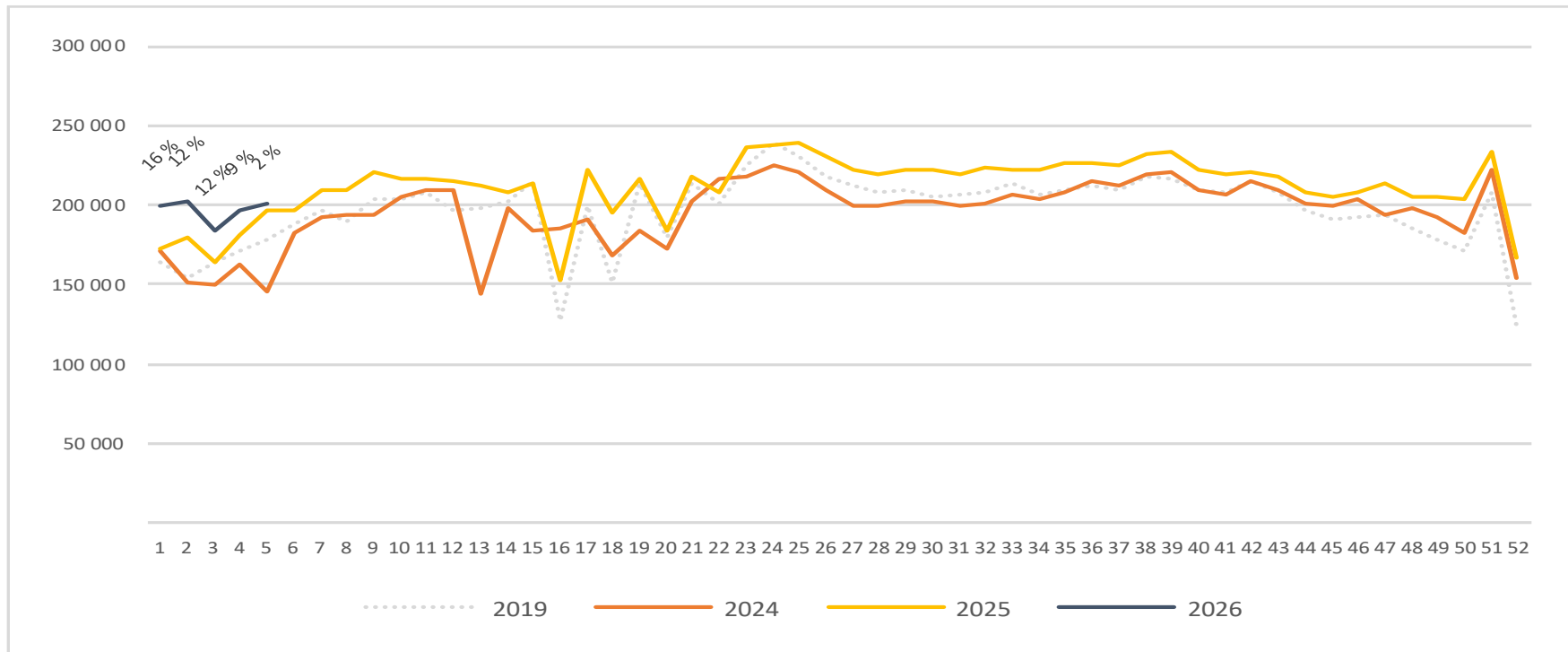
# Passasjerer på de regionale og lokale flyplassene, totalt per dag uke 5



	mandag	tirsdag	onsdag	torsdag	fredag	lørdag	søndag
2019	28 758	24 612	26 708	31 944	34 111	12 201	30 223
2024	9 839	24 308	24 581	15 537	32 998	11 251	26 680
2025	29 090	25 841	29 309	32 628	32 393	15 121	32 192
2026	28 273	27 464	29 819	31 773	33 228	15 997	33 850

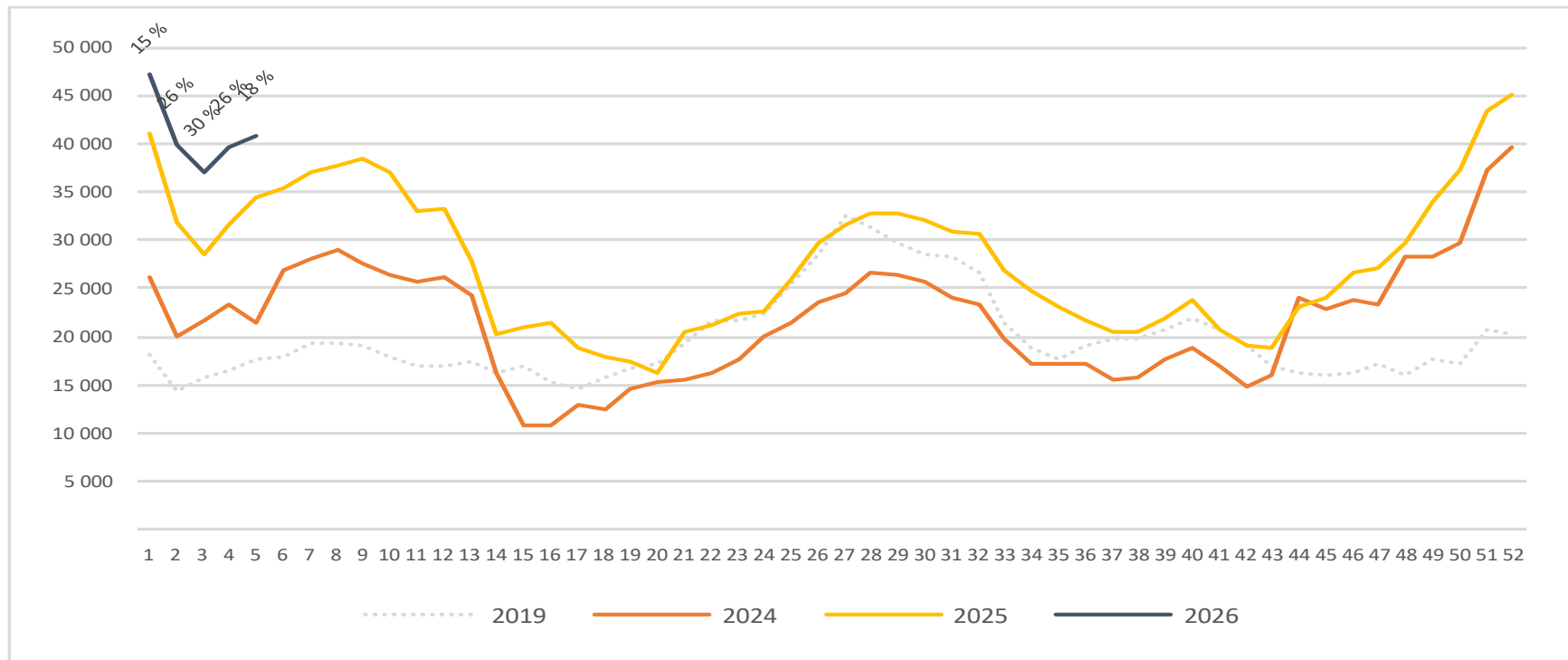
# Passasjerer på de regionale og lokale flyplassene, totalt per uke

Endringen måles mot samme uke i fjor



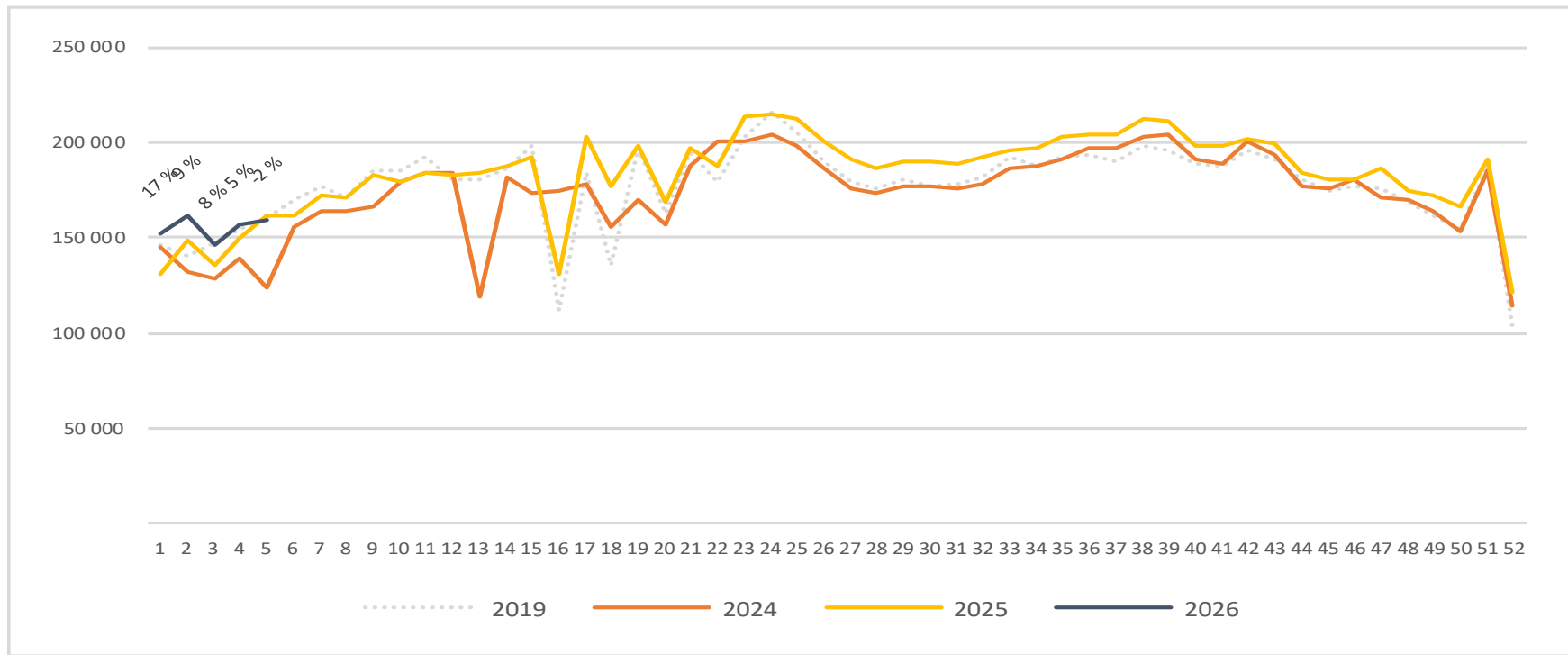
# Passasjerer på de regionale og lokale flyplassene, utland per uke

Endringen måles mot samme uke i fjor



# Passasjerer på de regionale og lokale flyplassene, innland per uke

Endringen måles mot samme uke i fjor



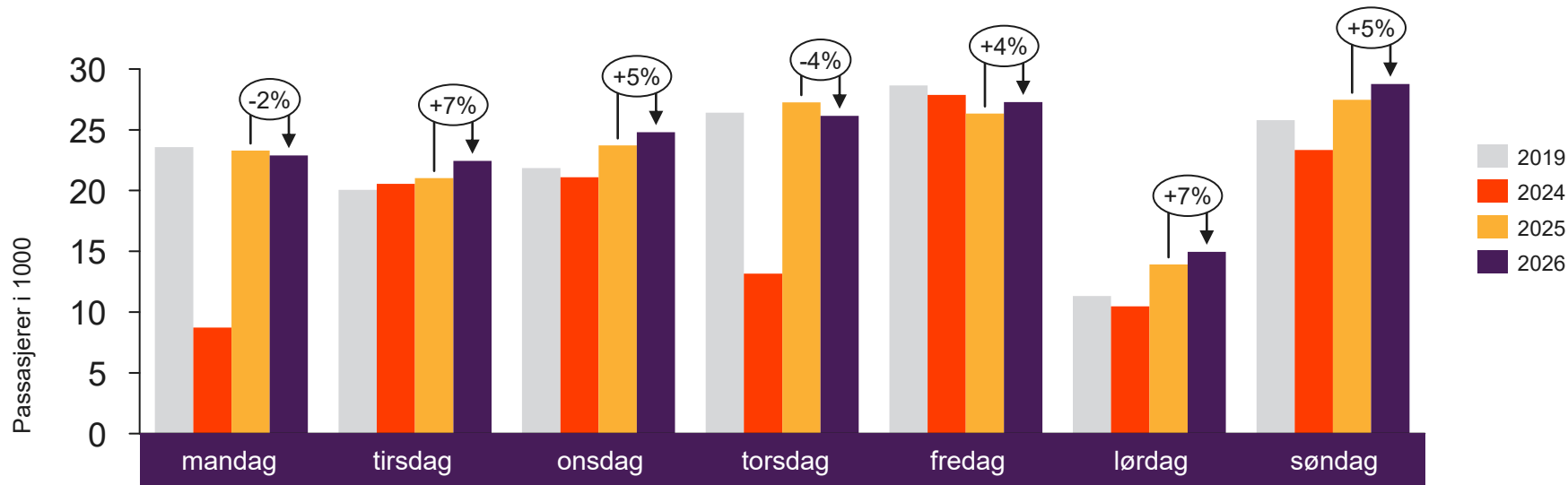


[Return to content  
page](#)

# Regionale flyplasser

Inneholder tall for flyplassene Alta, Bodø, Harstad/Narvik, Kirkenes, Kristiansand, Kristiansund, Molde, Svalbard, Tromsø og Ålesund

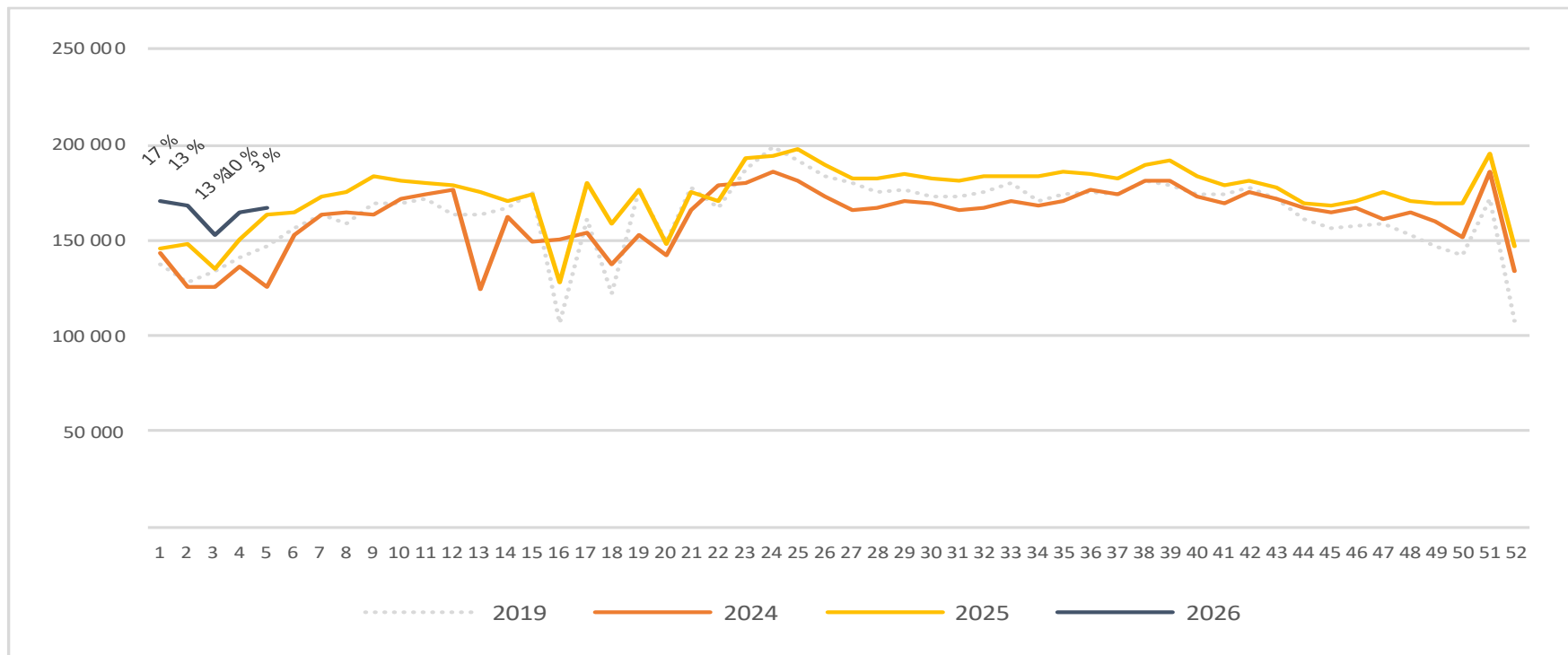
# Passasjerer regionale flyplasser, totalt per dag uke 5



	mandag	tirsdag	onsdag	torsdag	fredag	lørdag	søndag
2019	23 564	20 066	21 846	26 412	28 657	11 323	25 789
2024	8 714	20 562	21 101	13 172	27 859	10 466	23 343
2025	23 298	21 016	23 715	27 260	26 343	13 921	27 468
2026	22 897	22 434	24 790	26 147	27 270	14 947	28 761

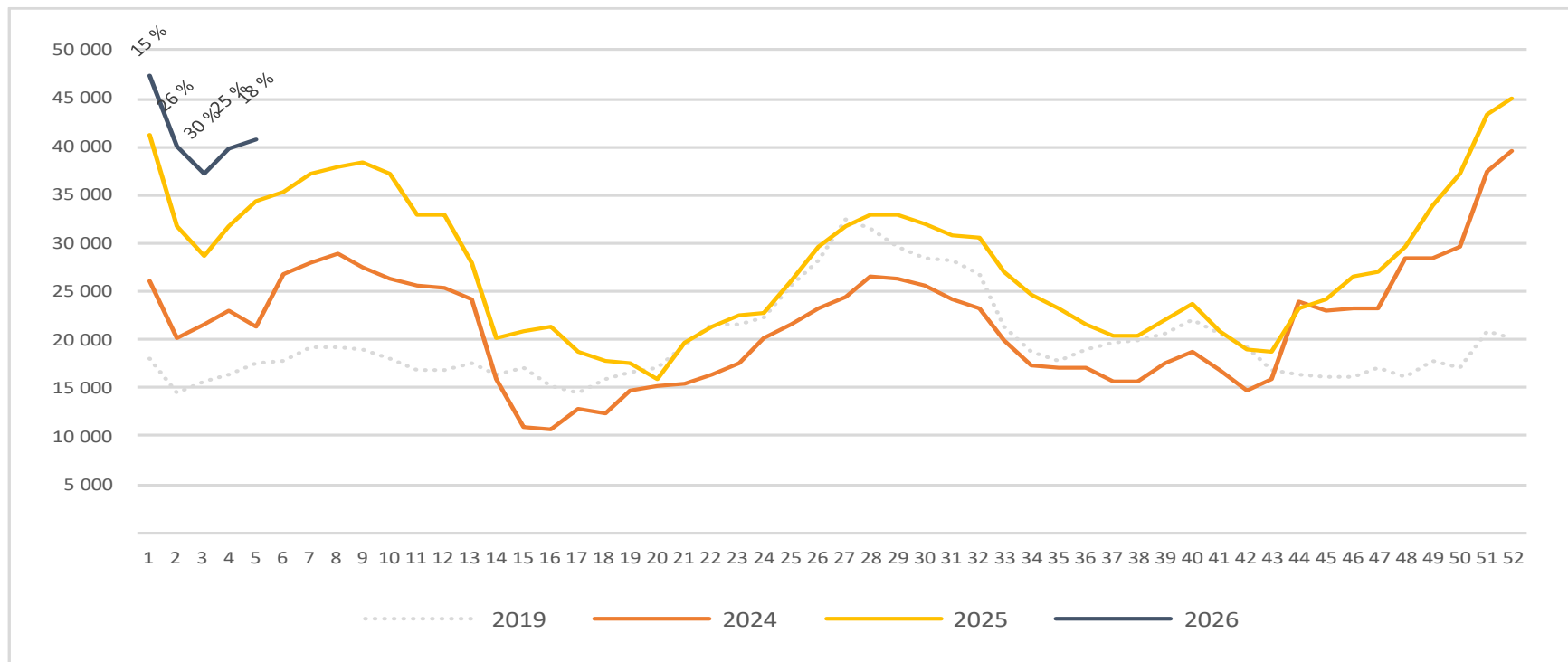
# Passasjerer regionale flyplasser, totalt per uke

Endringen måles mot samme uke i fjor



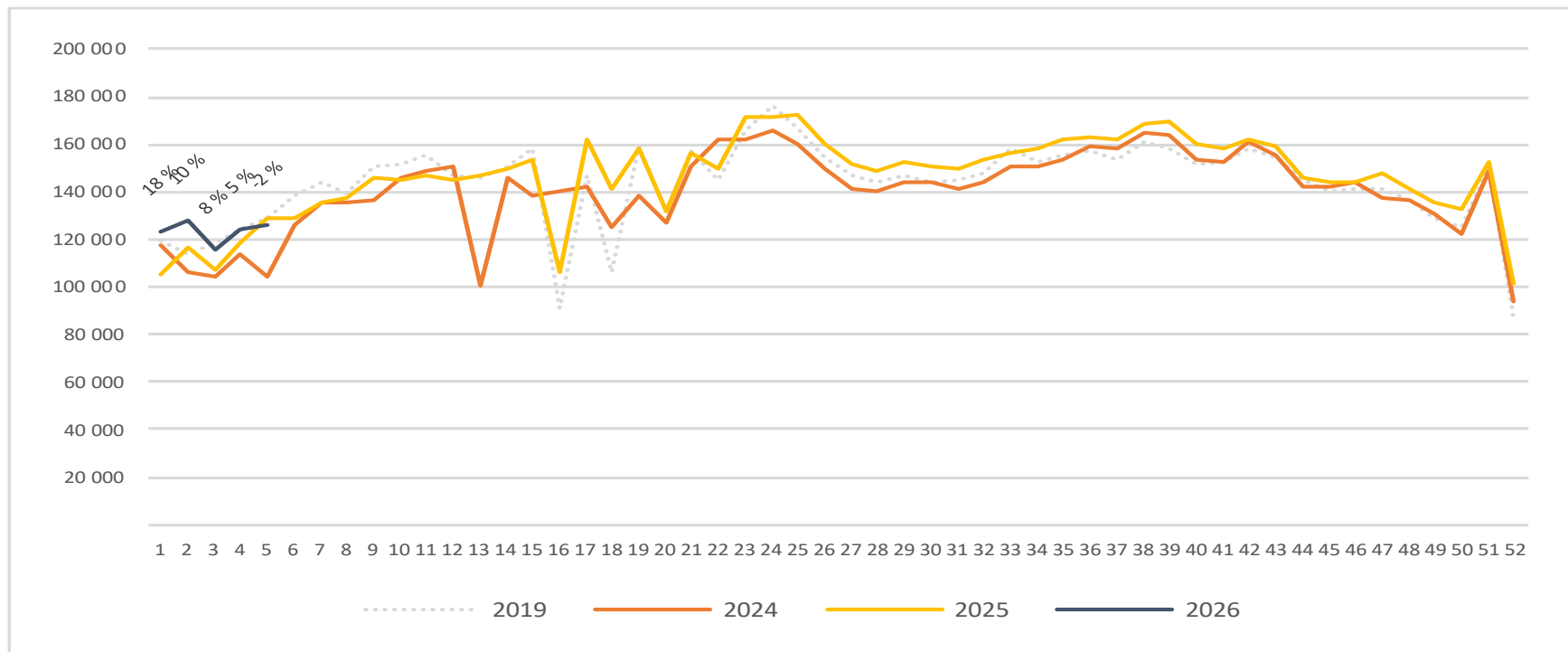
# Passasjerer regionale flyplasser, utland per uke

Endringen måles mot samme uke i fjor



# Passasjerer regionale flyplasser, innland per uke

Endringen måles mot samme uke i fjor



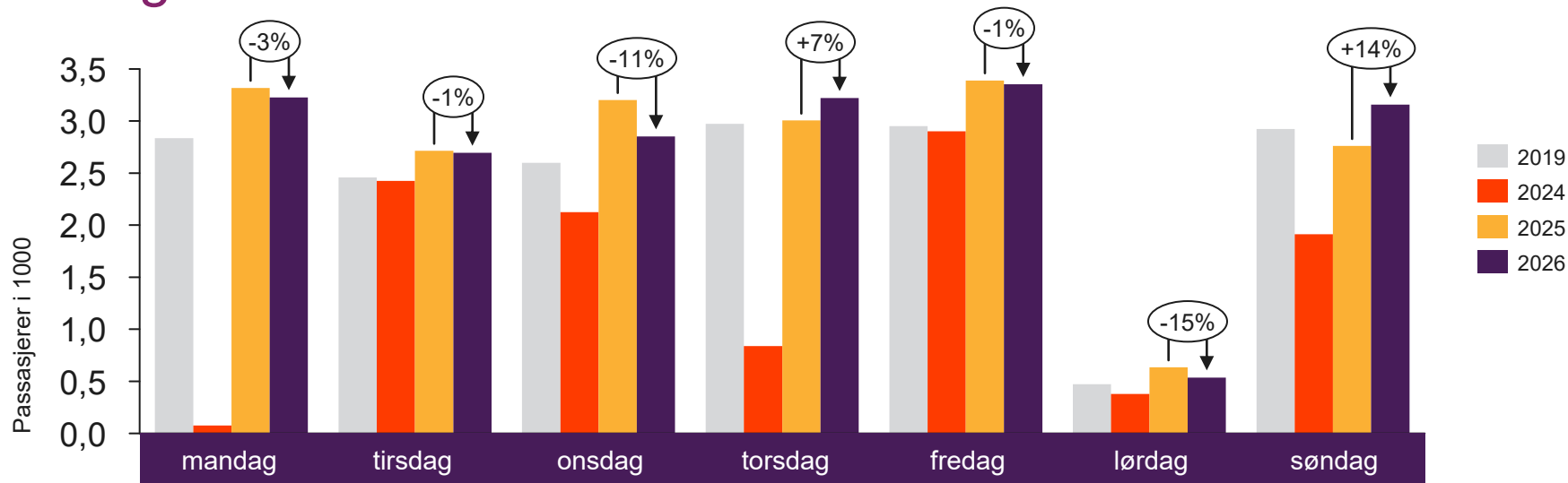


[Return to content  
page](#)

# Lokale flyplasser i Trøndelag og Nordland

Inneholder tall for flyplassene Andenes, Bardufoss, Brønnøysund, Leknes, Mo i Rana, Mosjøen, Namsos, Rørvik, Røst, Sandnessjøen, Stokmarknes, Svolvær og Værøy

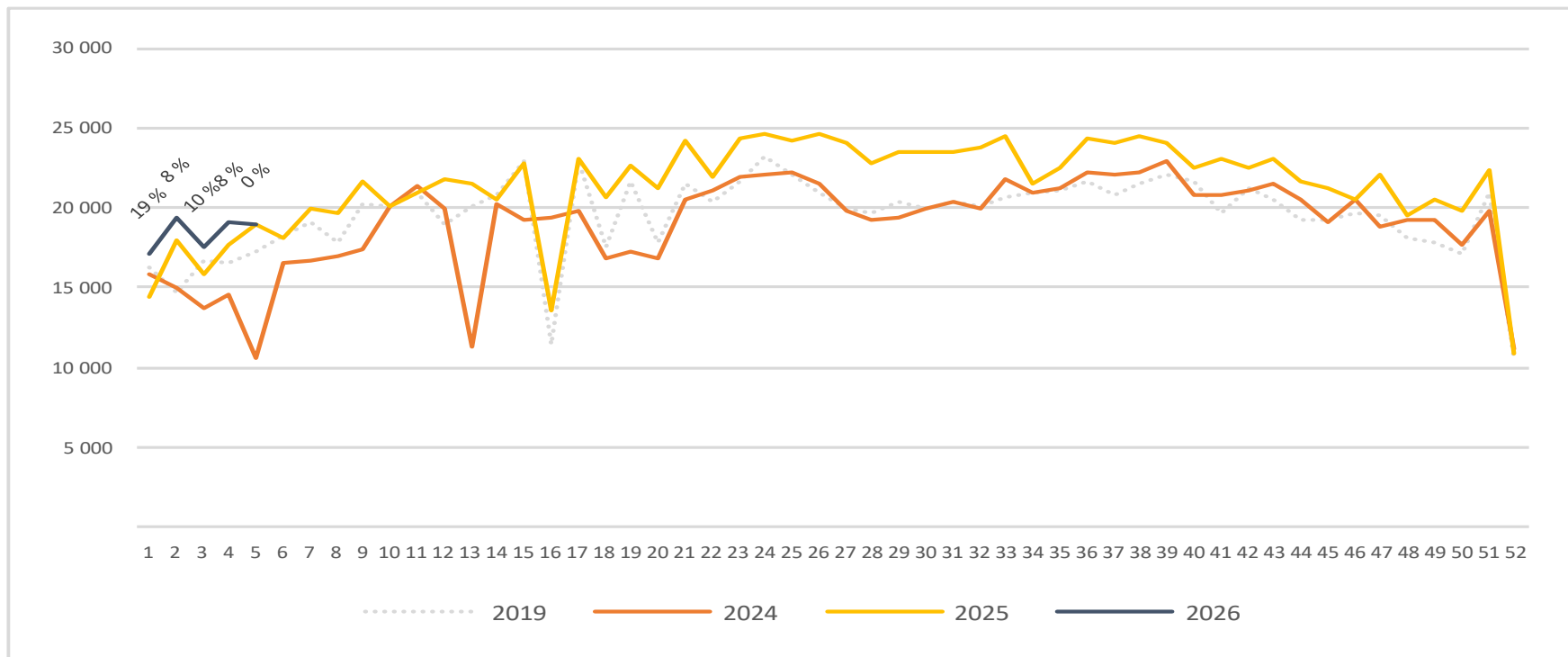
# Passasjerer lokale flyplasser i Trøndelag og Nordland, totalt per dag uke 5



	mandag	tirsdag	onsdag	torsdag	fredag	lørdag	søndag
2019	2 836	2 459	2 600	2 973	2 952	473	2 924
2024	77	2 425	2 126	840	2 902	380	1 914
2025	3 318	2 715	3 201	3 005	3 390	634	2 761
2026	3 227	2 695	2 853	3 220	3 353	537	3 158

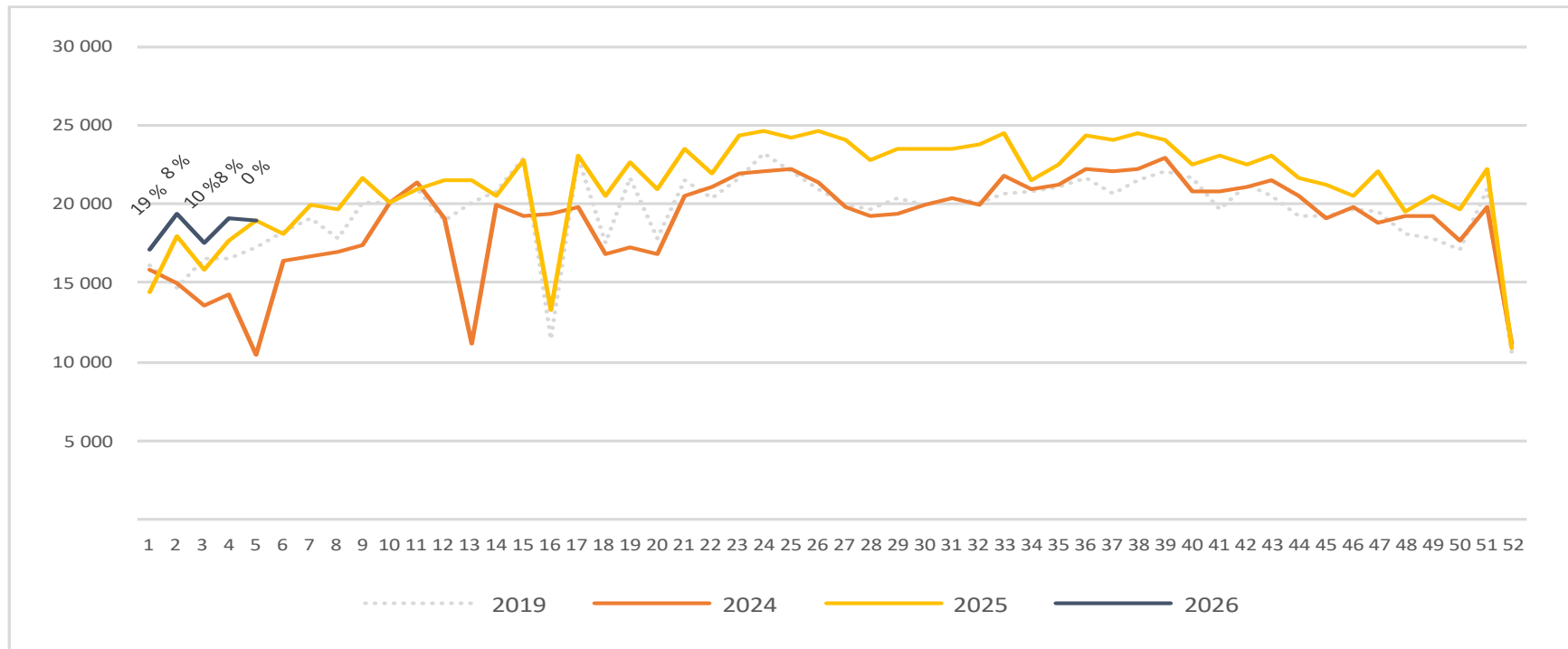
# Passasjerer lokale flyplasser i Trøndelag og Nordland, totalt per uke

Endringen måles mot samme uke i fjor



# Passasjerer lokale flyplasser i Trøndelag og Nordland, innland per uke

Endringen måles mot samme uke i fjor



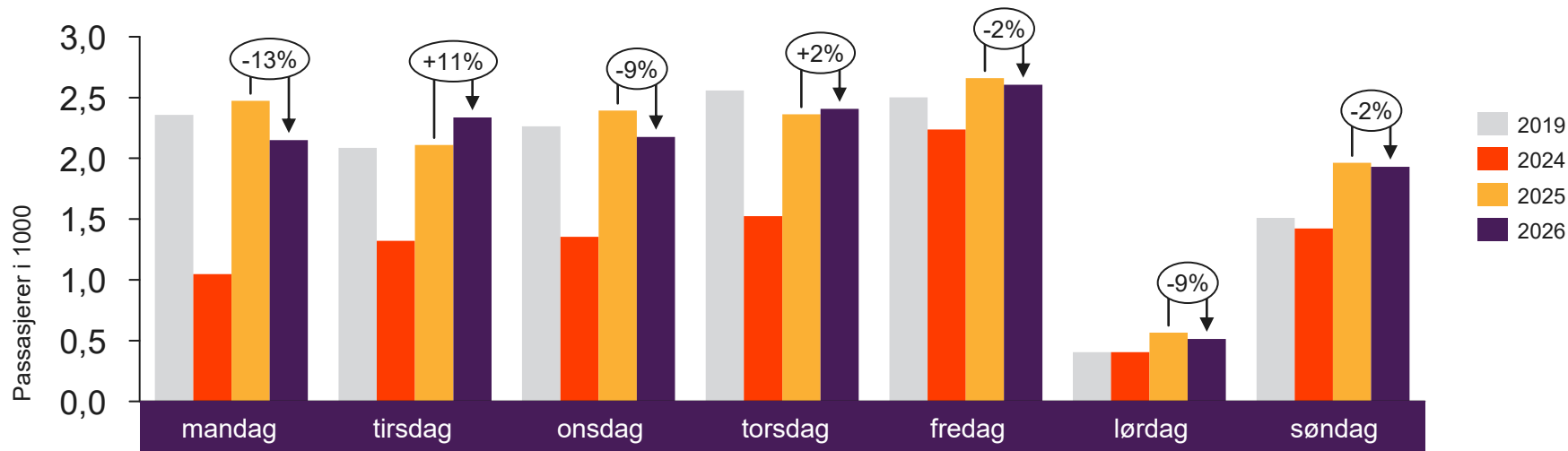


[Return to content  
page](#)

# Lokale flyplasser på Vestlandet og i Troms og Finnmark

Inneholder tall for flyplassene Berlevåg, Båtsfjord, Florø, Førde, Hammerfest, Hasvik, Honningsvåg, Lakselv, Mehamn, Røros, Sandane, Sogndal, Sørkjosen, Vadsø, Vardø og Ørsta-Volda

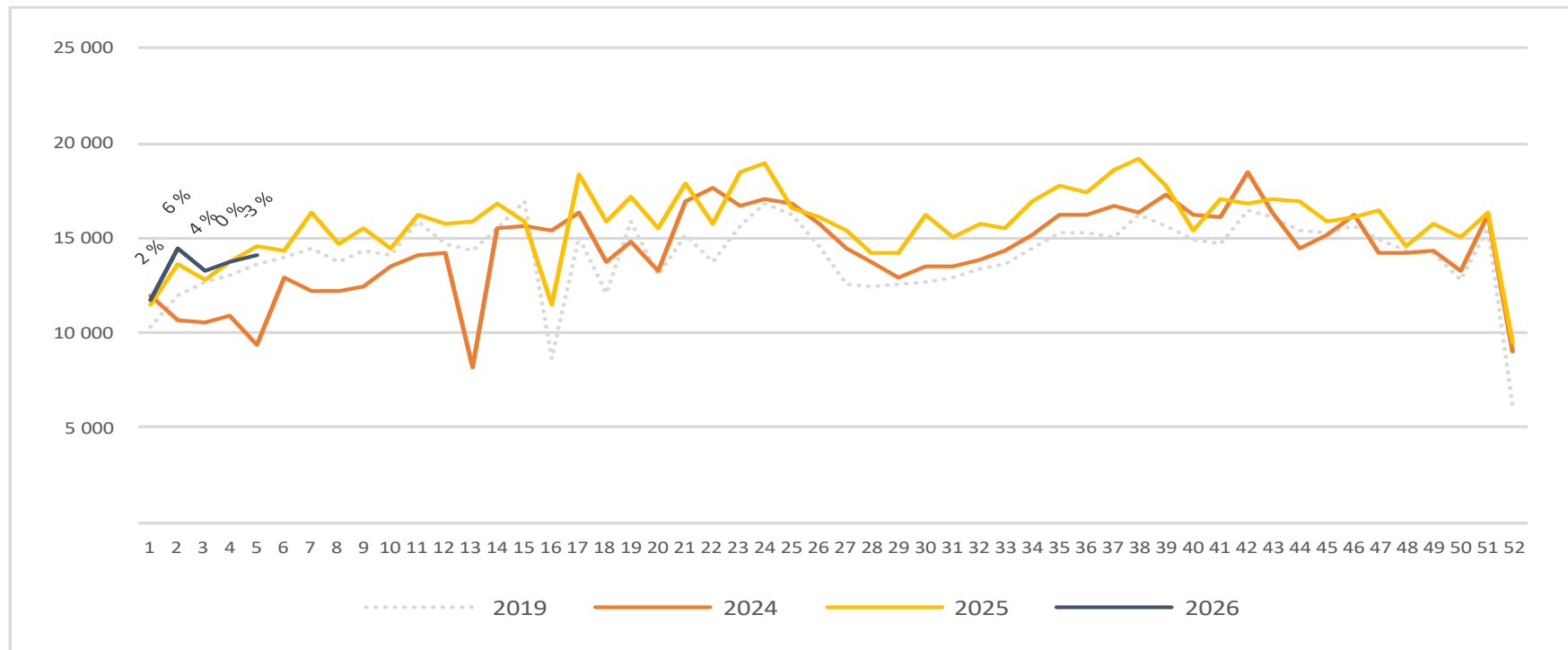
# Passasjerer lokale flyplasser på Vestlandet og i Troms og Finnmark, totalt per dag uke 5



	mandag	tirsdag	onsdag	torsdag	fredag	lørdag	søndag
2019	2 358	2 087	2 262	2 559	2 502	405	1 510
2024	1 048	1 321	1 354	1 525	2 237	405	1 423
2025	2 474	2 110	2 393	2 363	2 660	566	1 963
2026	2 149	2 335	2 176	2 406	2 605	513	1 931

# Passasjerer lokale flyplasser på Vestlandet og i Troms og Finnmark, totalt per uke

Endringen måles mot samme uke i fjor



# Passasjerer lokale flyplasser på Vestlandet og i Troms og Finnmark, innland per uke

Endringen måles mot samme uke i fjor

