



Passasjertall per uke

 AVINOR

Foreløpige tall

- Det tar noe tid før alle passasjertall er rapportert inn. Tallene for foregående uke er derfor foreløpige og kan endre seg. Passasjertallene kan ligge 1-2 % lavere enn endelige tall.
- Tallene er hentet fra SIA, som er Avinors trafikkdatabase.

Innholdsfortegnelse

- 10 største flyplasser
- Avinor totalt
- Utvalgte flyplasser
- De 4 største flyplassene (OSL, BGO, SVG og TRD)
- Regionale og lokale flyplasser
 - Regionale flyplasser
 - Lokale flyplasser i Trøndelag og Nordland
 - Lokale flyplasser på Vestlandet og i Troms og Finnmark

Passasjerer på de 10 største flyplassene, totalt uke 4

Flyplass	2019	2024	2025	2026	2026 vs. 2025	
					Endring	Endring %
Oslo	444 565	366 328	391 044	398 845	7 801	2 %
Bergen	97 949	95 905	95 188	94 910	-278	0 %
Tromsø	44 690	50 249	60 053	68 240	8 187	14 %
Trondheim	74 417	66 059	65 443	66 732	1 289	2 %
Stavanger	67 524	58 911	60 575	59 730	-845	-1 %
Bodø	27 166	25 487	28 434	31 147	2 713	10 %
Ålesund	18 387	16 027	14 542	14 852	310	2 %
Kristiansand	17 327	12 664	12 390	13 592	1 202	10 %
Harstad/Narvik	10 432	11 065	11 437	12 495	1 058	9 %
Alta	5 975	4 978	6 558	6 452	-106	-2 %

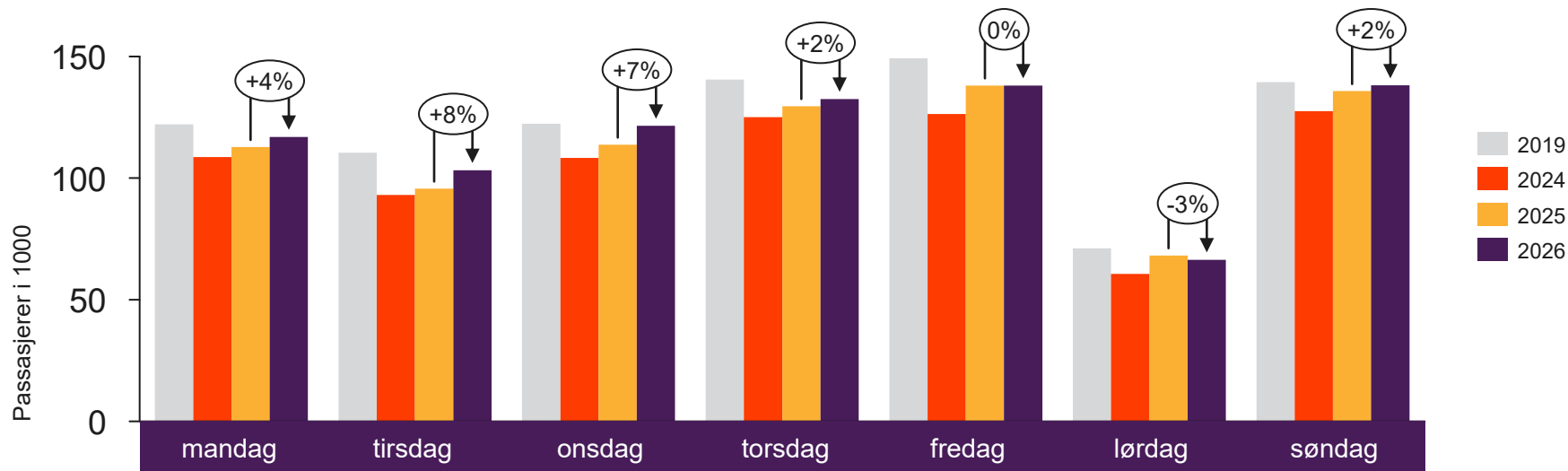


[Return to content
page](#)

Avinor totalt

Inneholder tall for alle Avinors flyplasser

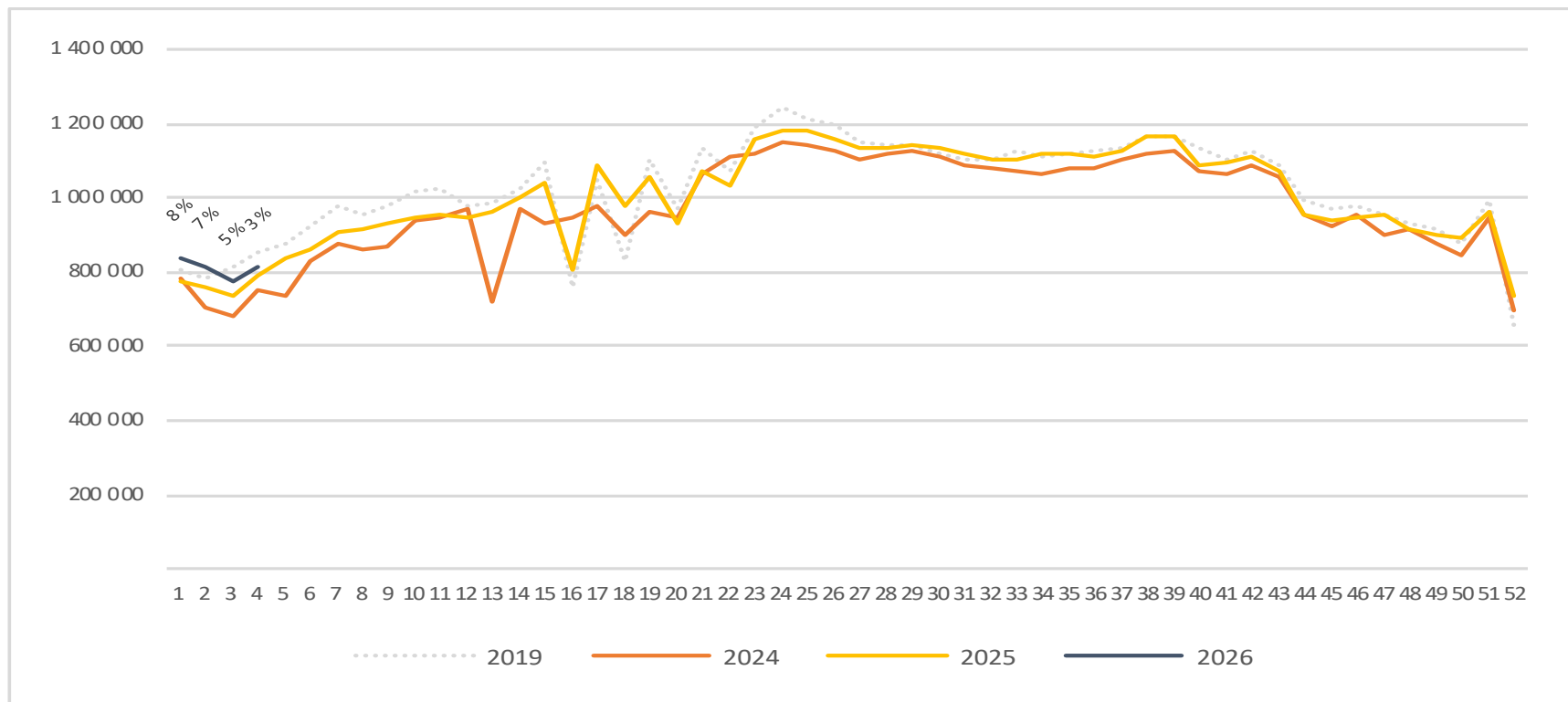
Passasjerer Avinor, totalt per dag uke 4



	mandag	tirsdag	onsdag	torsdag	fredag	lørdag	søndag
2019	122 095	110 439	122 358	140 473	149 221	71 110	139 434
2024	108 614	93 081	108 280	125 016	126 320	60 630	127 526
2025	112 798	95 637	113 720	129 540	138 080	68 222	135 757
2026	116 960	103 241	121 482	132 529	138 022	66 460	138 132

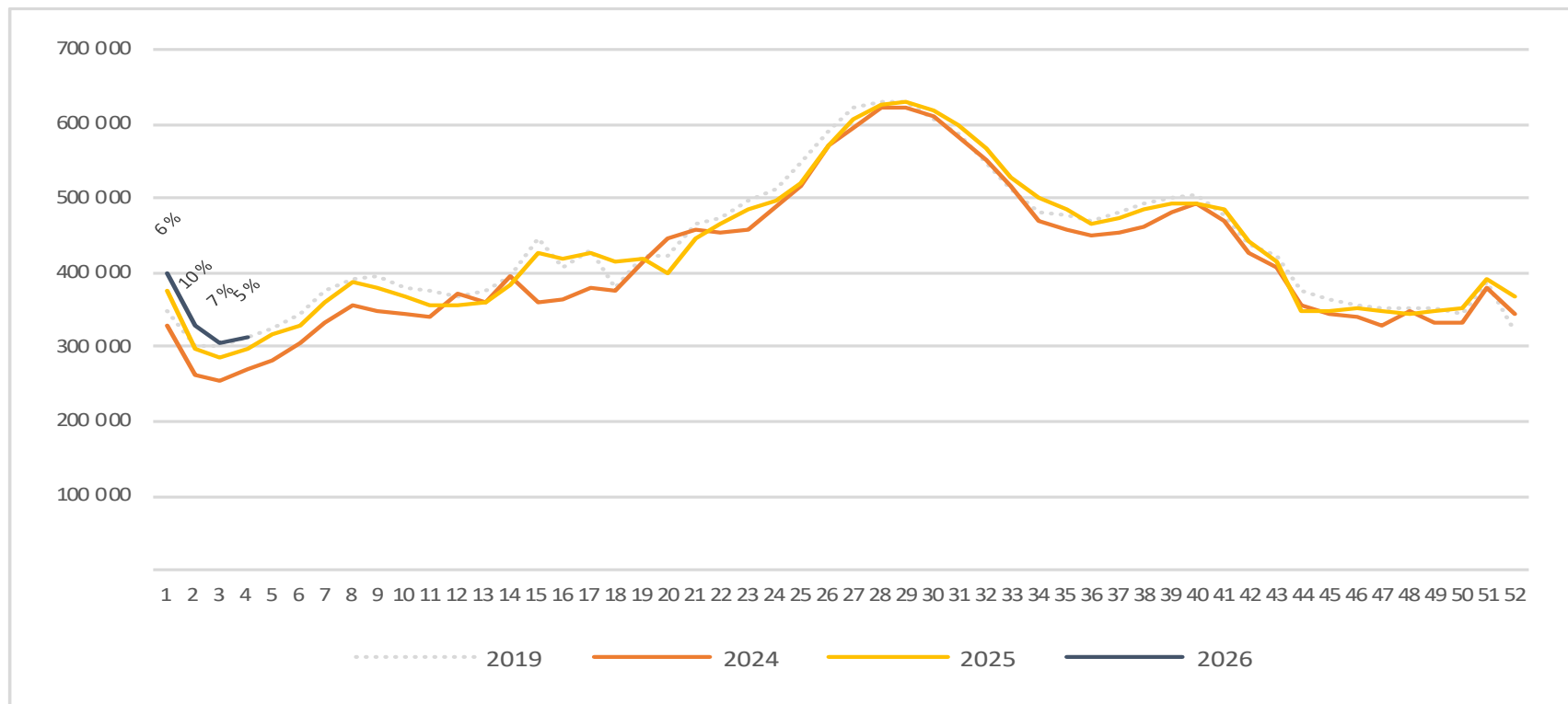
Passasjerer Avinor, totalt per uke

Endringen måles mot samme uke i fjor



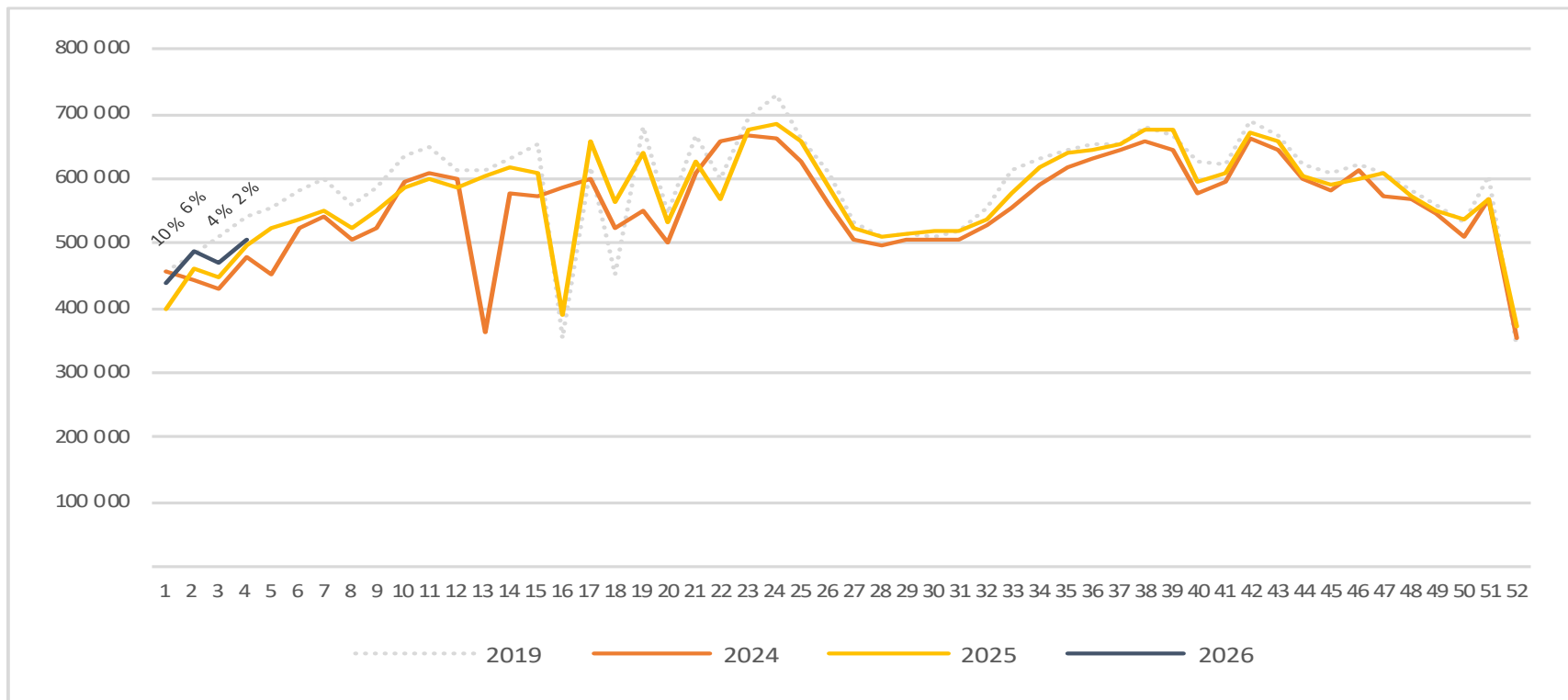
Passasjerer Avinor, utland per uke

Endringen måles mot samme uke i fjor



Passasjerer Avinor, innland per uke

Endringen måles mot samme uke i fjor

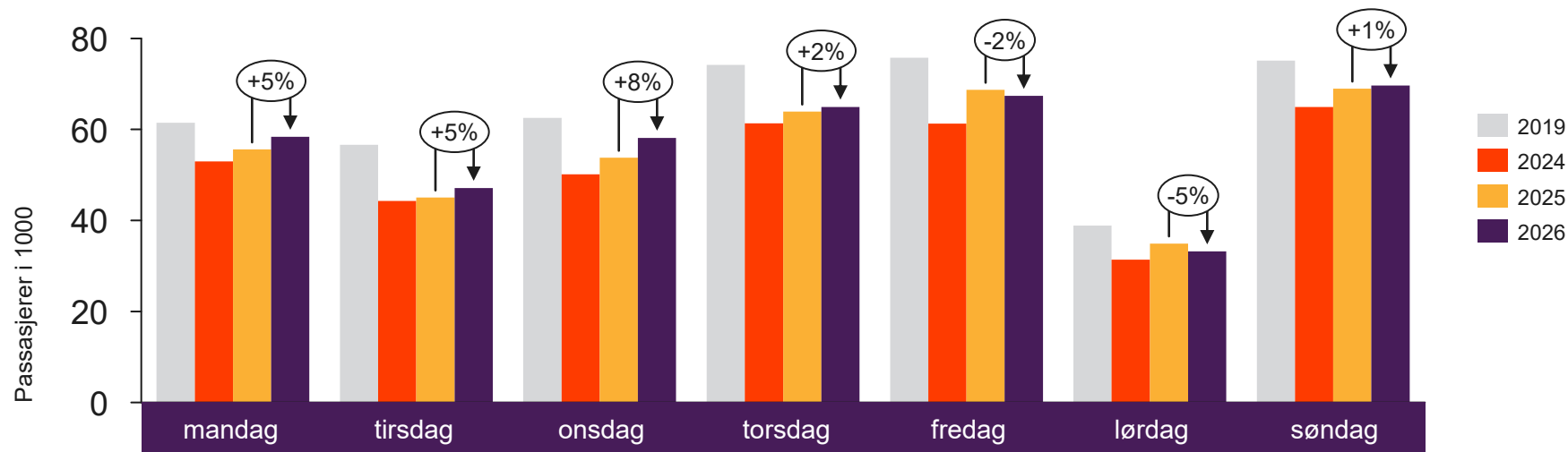




[Return to content
page](#)

Utvalgte flyplasser

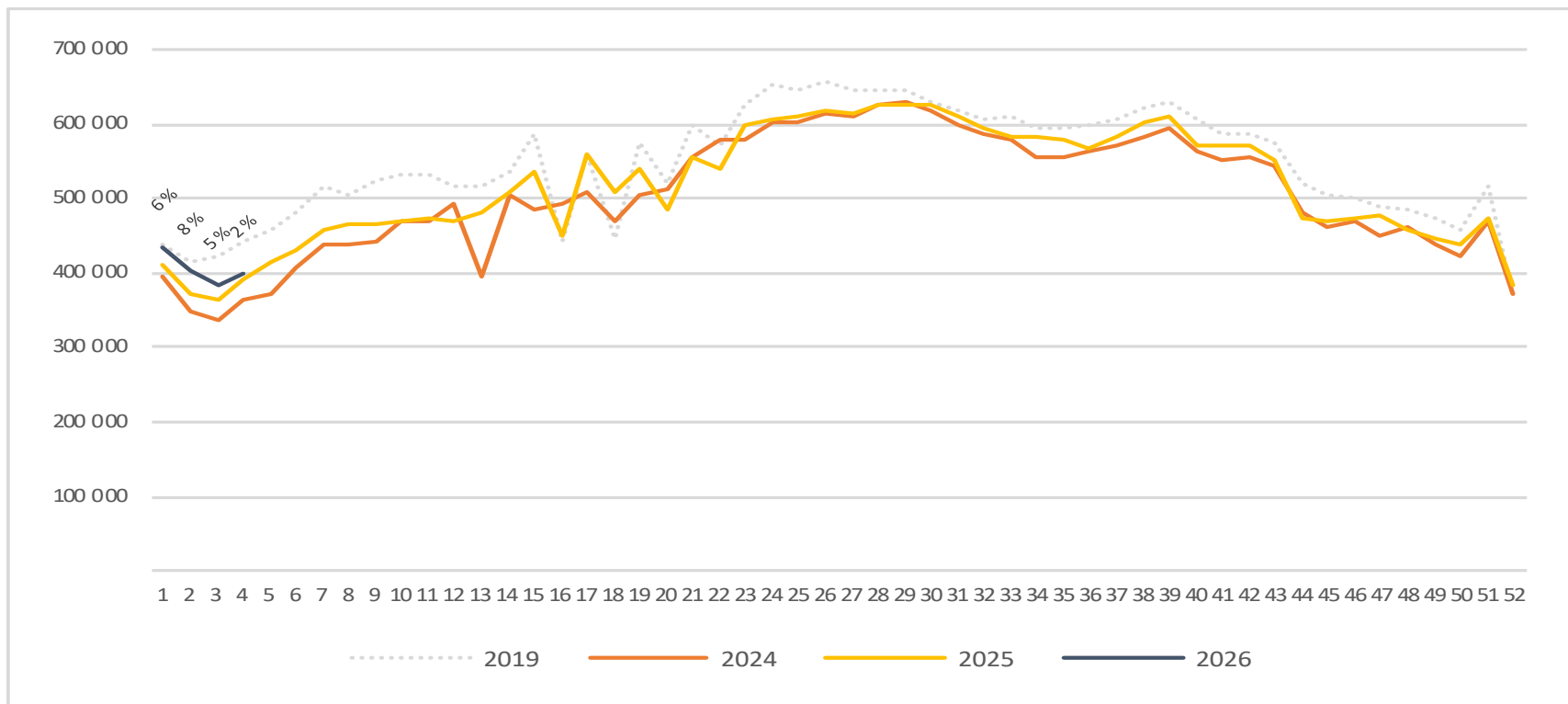
Passasjerer OSL, totalt per dag uke 4



	mandag	tirsdag	onsdag	torsdag	fredag	lørdag	søndag
2019	61 494	56 603	62 531	74 176	75 757	38 893	75 111
2024	52 968	44 319	50 131	61 352	61 268	31 364	64 926
2025	55 598	45 060	53 787	63 952	68 722	34 939	68 986
2026	58 390	47 140	58 157	64 959	67 364	33 199	69 636

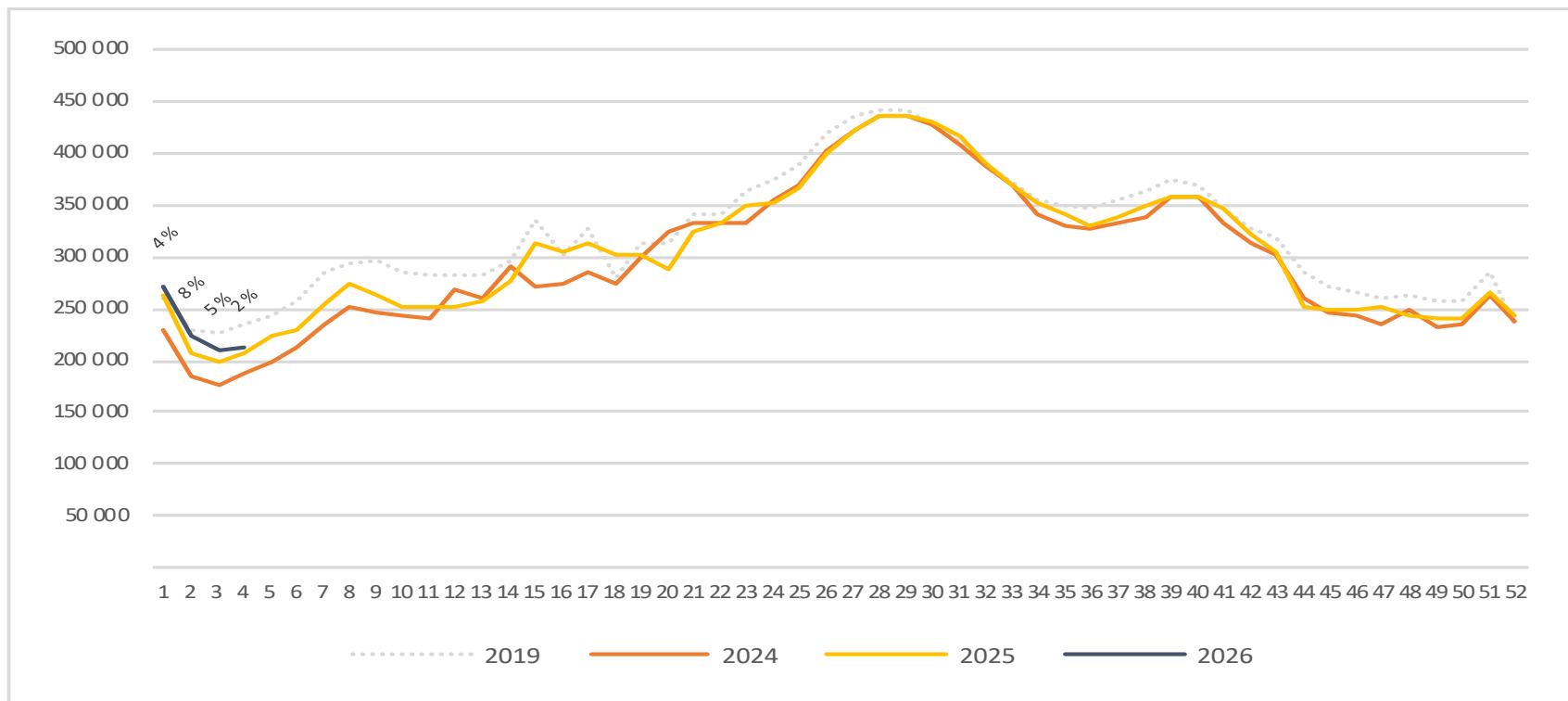
Passasjerer OSL, totalt per uke

Endringen måles mot samme uke i fjor



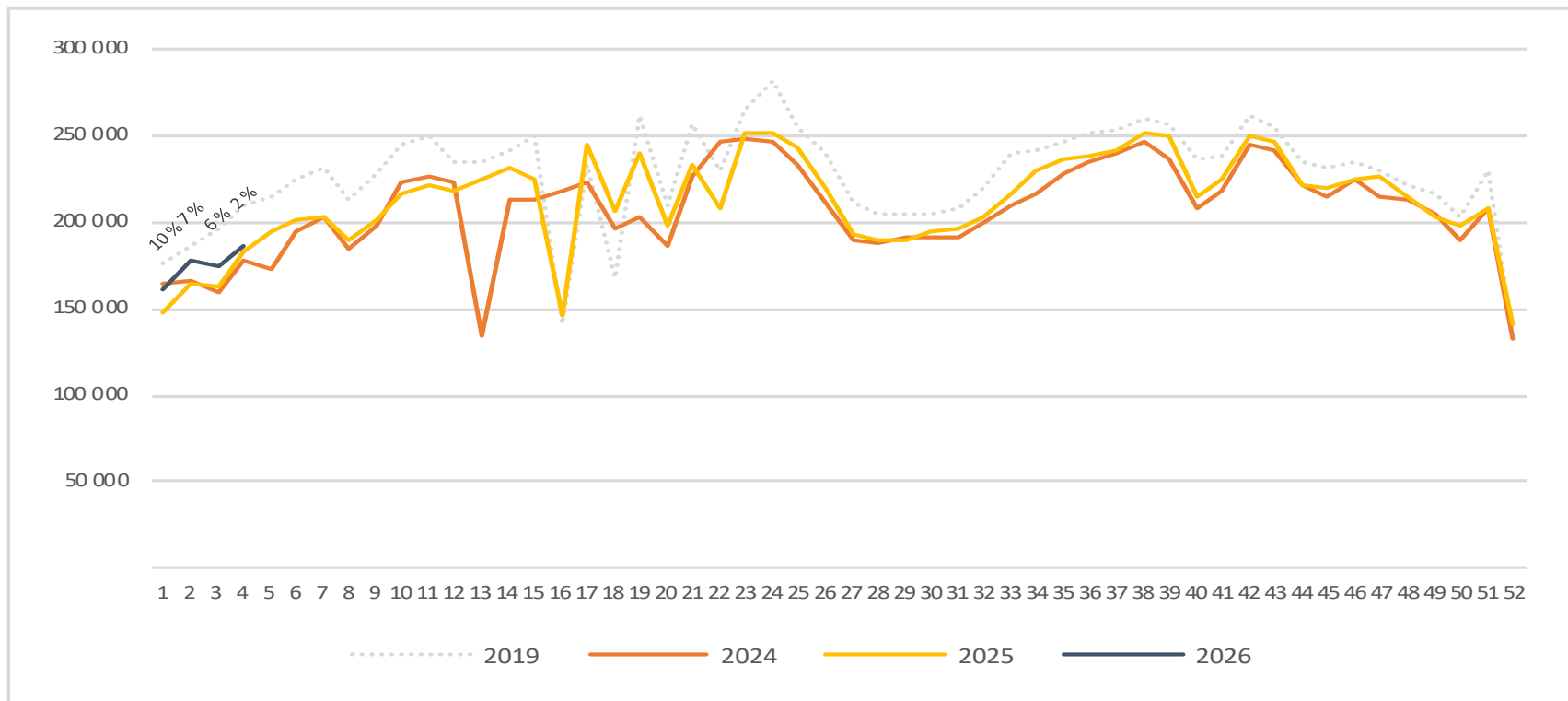
Passasjerer OSL, utland per uke

Endringen måles mot samme uke i fjor

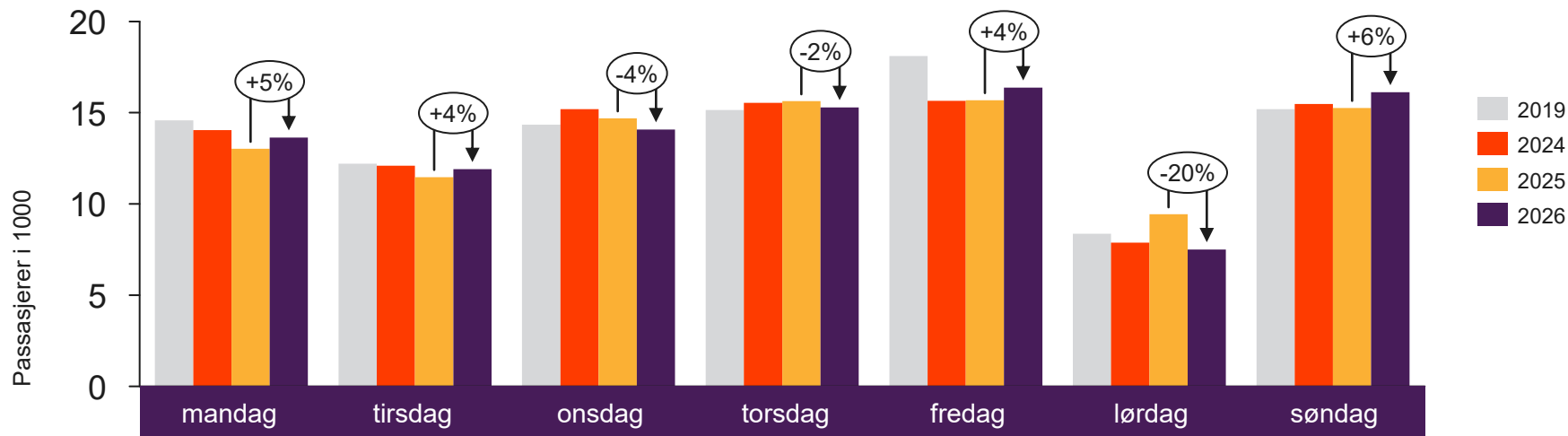


Passasjerer OSL, innland per uke

Endringen måles mot samme uke i fjor



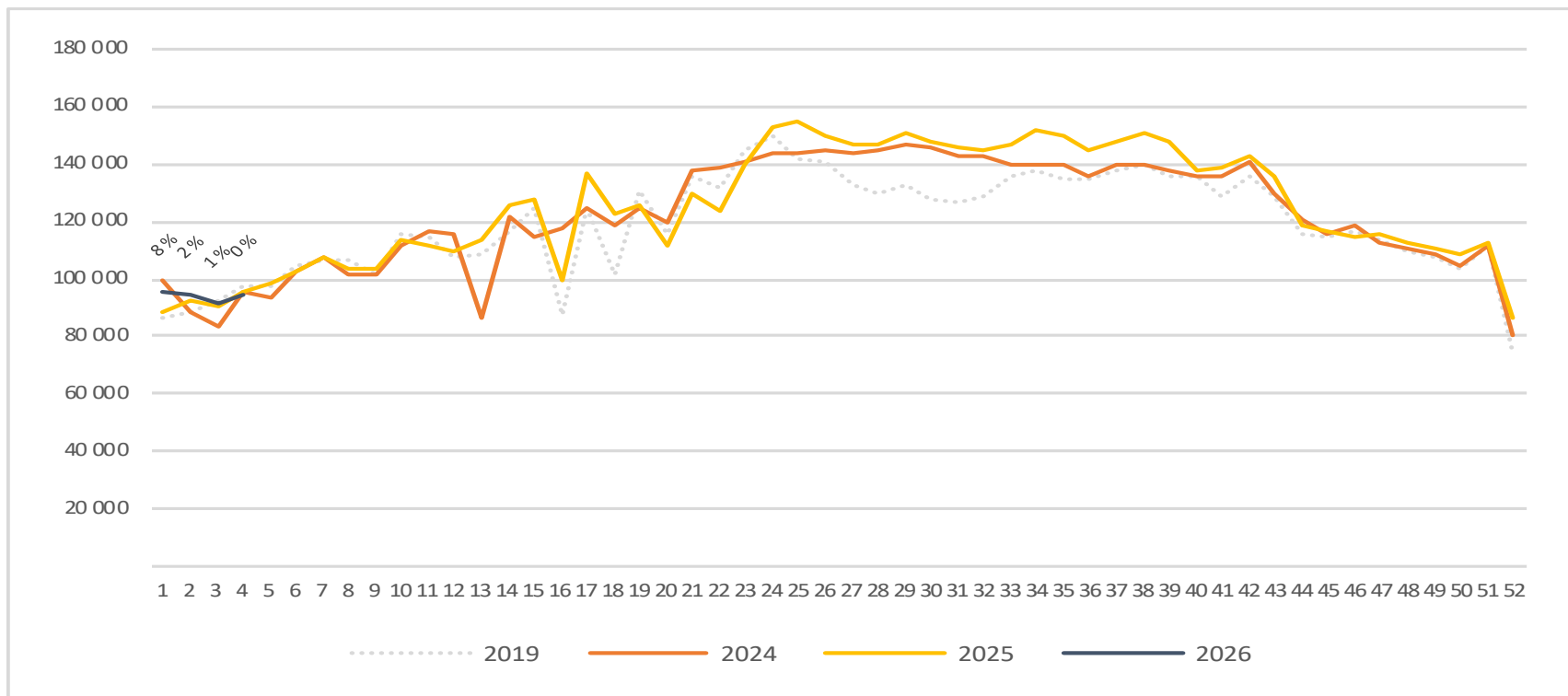
Passasjerer BGO, totalt per dag uke 4



	mandag	tirsdag	onsdag	torsdag	fredag	lørdag	søndag
2019	14 575	12 209	14 345	15 153	18 104	8 370	15 193
2024	14 050	12 099	15 192	15 550	15 657	7 883	15 474
2025	13 021	11 470	14 689	15 629	15 685	9 434	15 260
2026	13 643	11 904	14 075	15 287	16 376	7 507	16 118

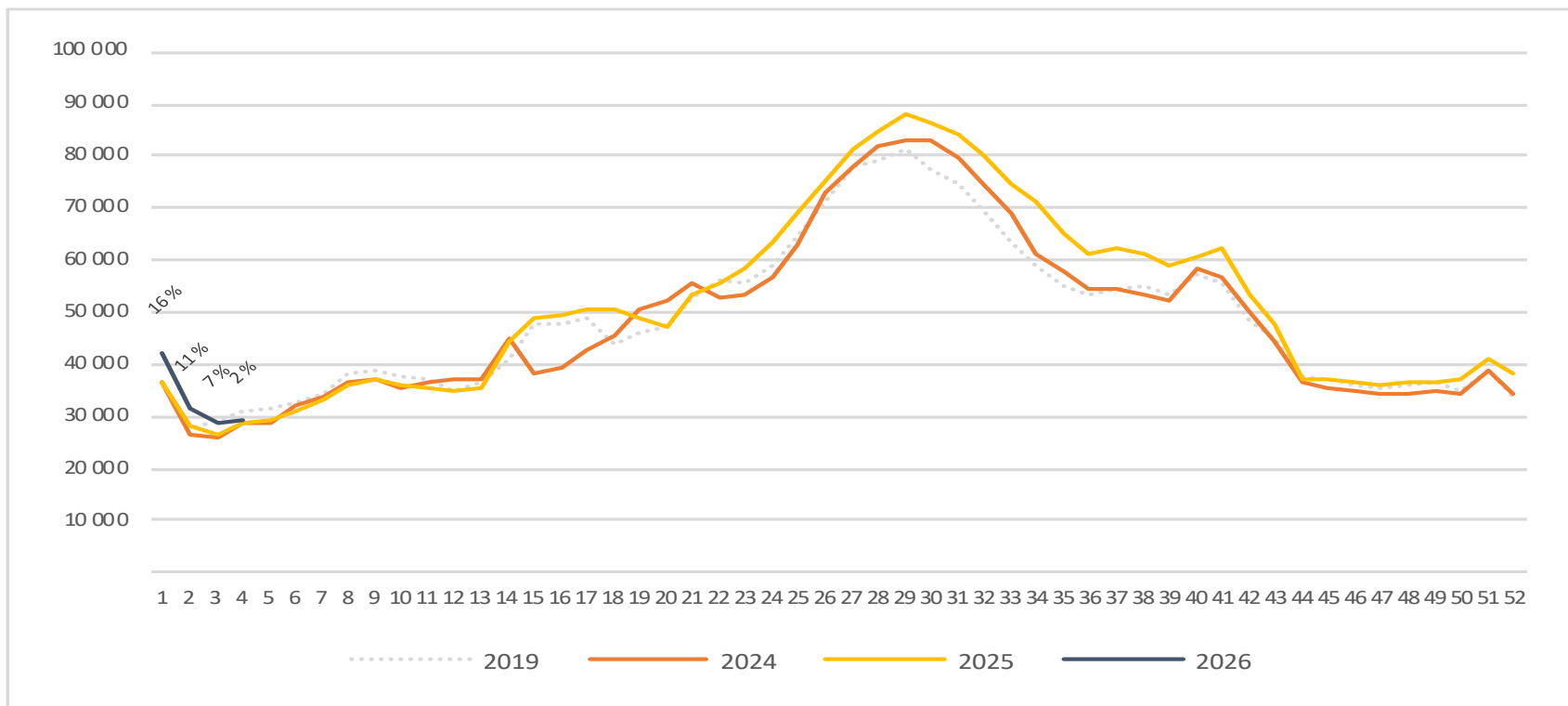
Passasjerer BGO, totalt per uke

Endringen måles mot samme uke i fjor



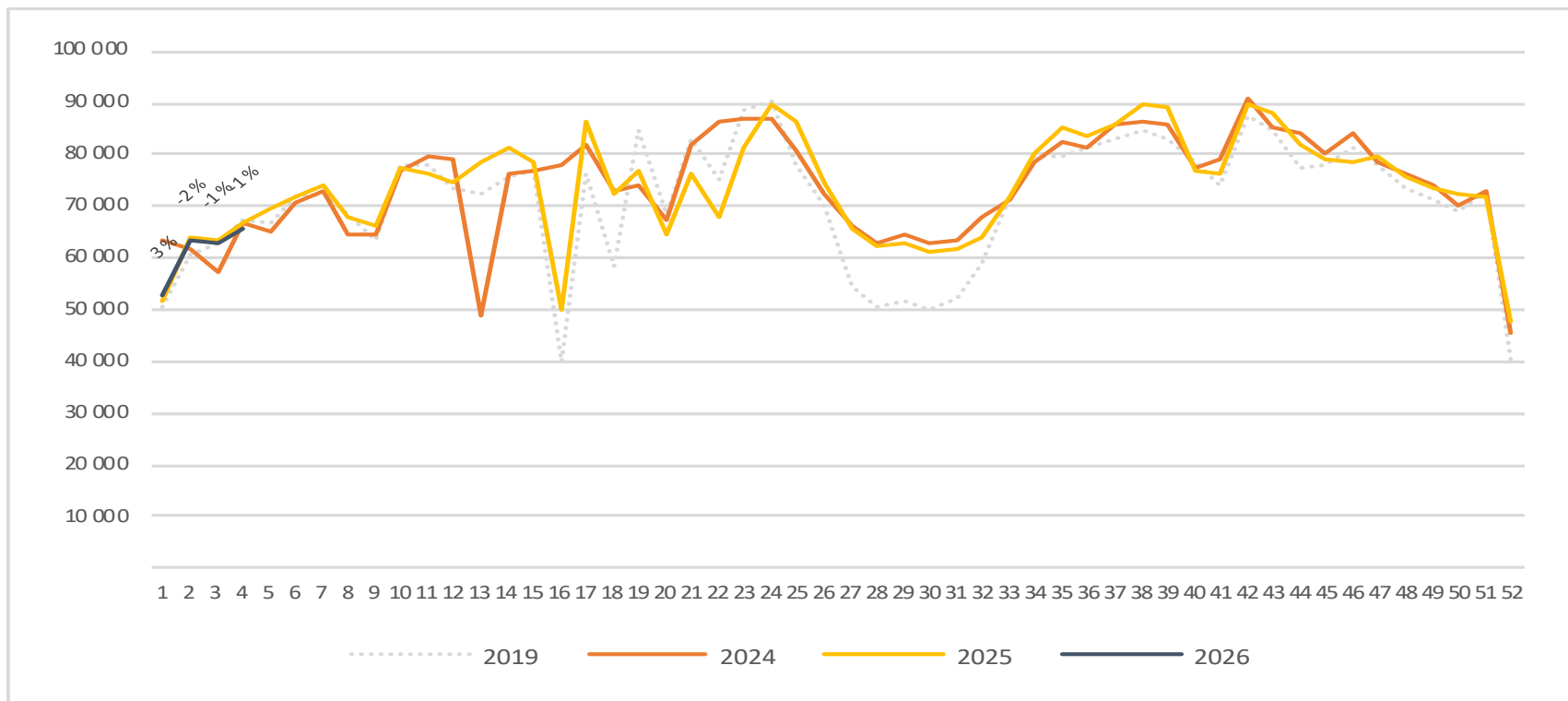
Passasjerer BGO, utland per uke

Endringen måles mot samme uke i fjor

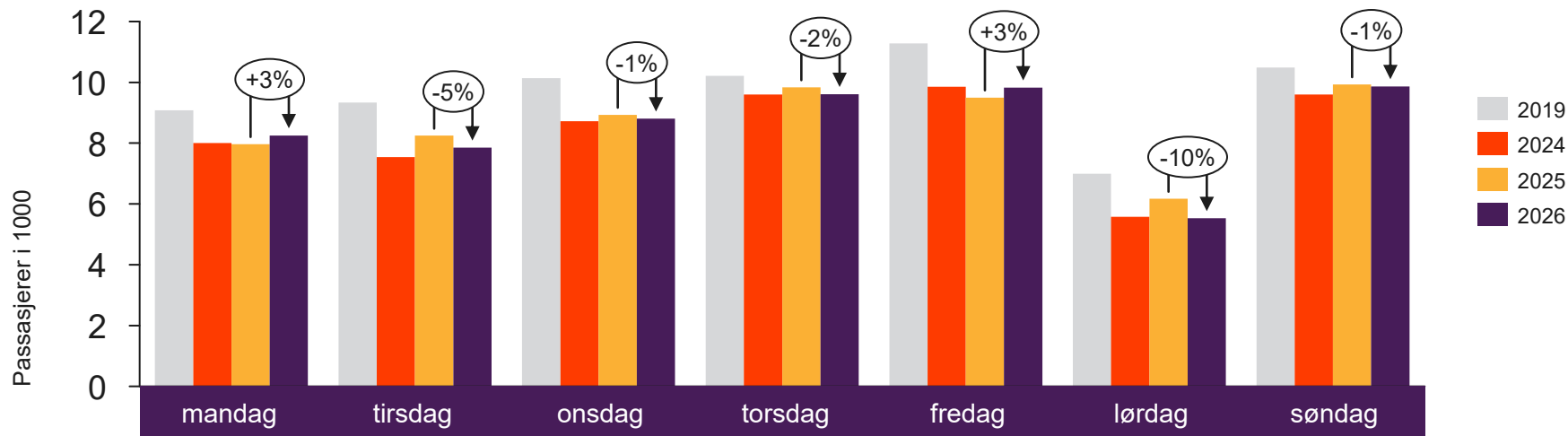


Passasjerer BGO, innland per uke

Endringen måles mot samme uke i fjor



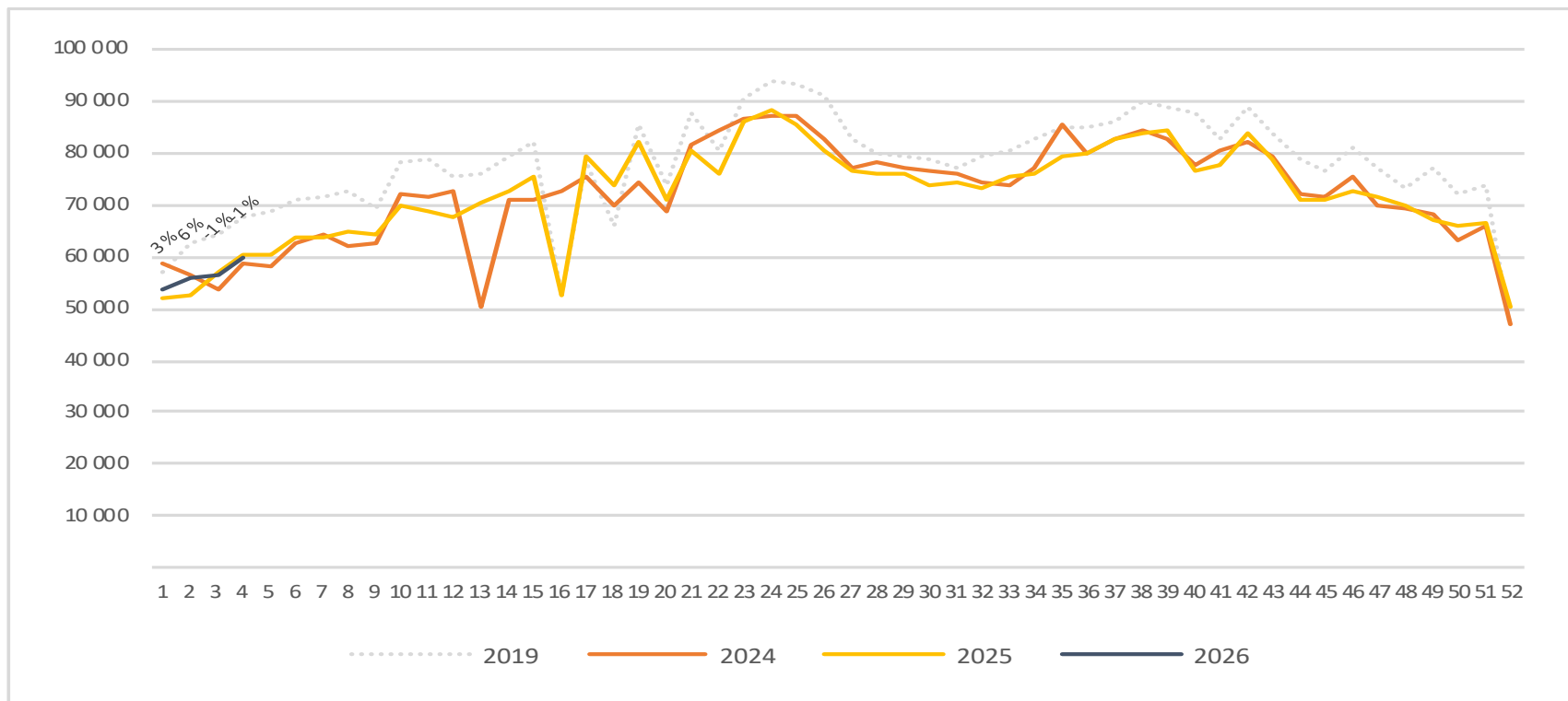
Passasjerer SVG, totalt per dag uke 4



	mandag	tirsdag	onsdag	torsdag	fredag	lørdag	søndag
2019	9 077	9 332	10 134	10 214	11 282	6 995	10 490
2024	8 007	7 542	8 723	9 603	9 856	5 581	9 599
2025	7 970	8 246	8 931	9 832	9 498	6 167	9 931
2026	8 248	7 848	8 806	9 607	9 827	5 527	9 867

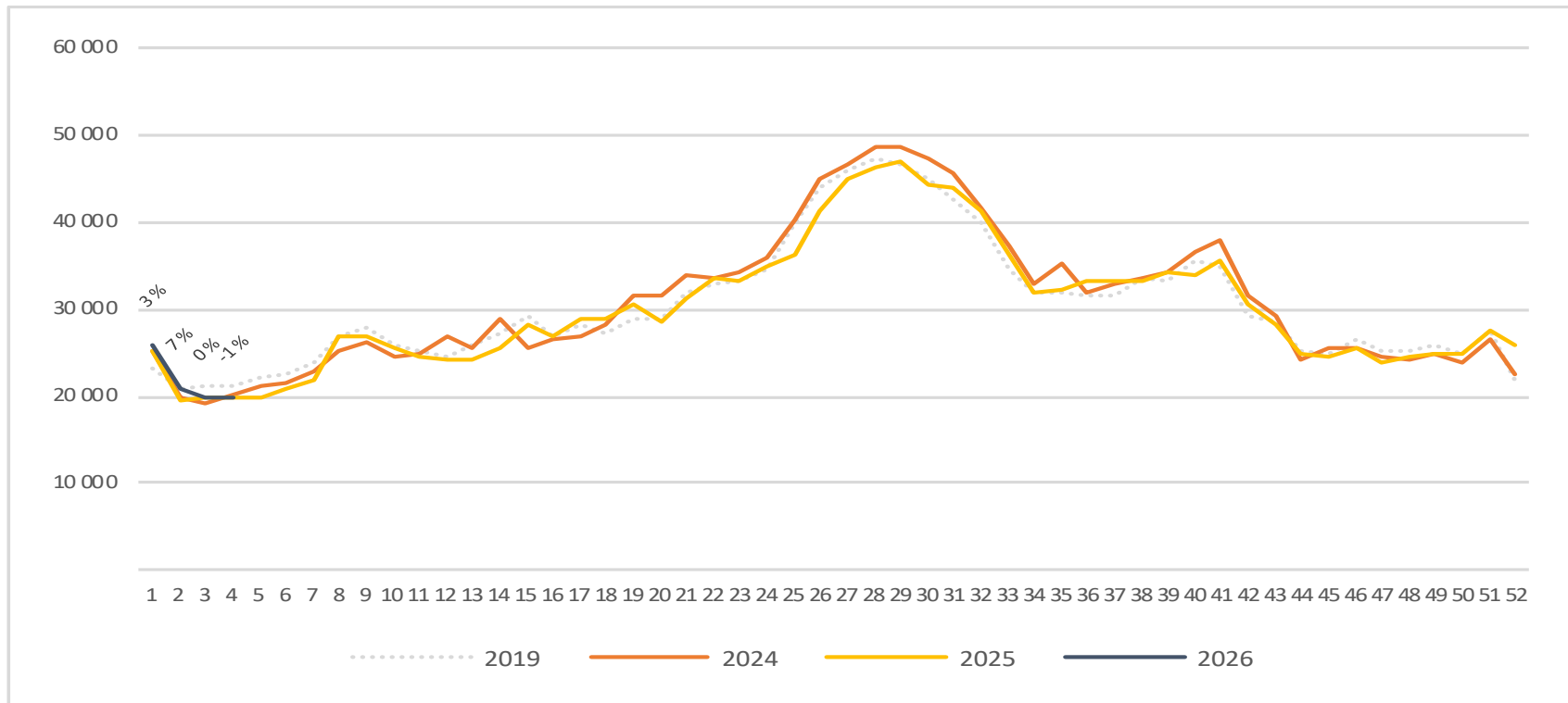
Passasjerer SVG, totalt per uke

Endringen måles mot samme uke i fjor



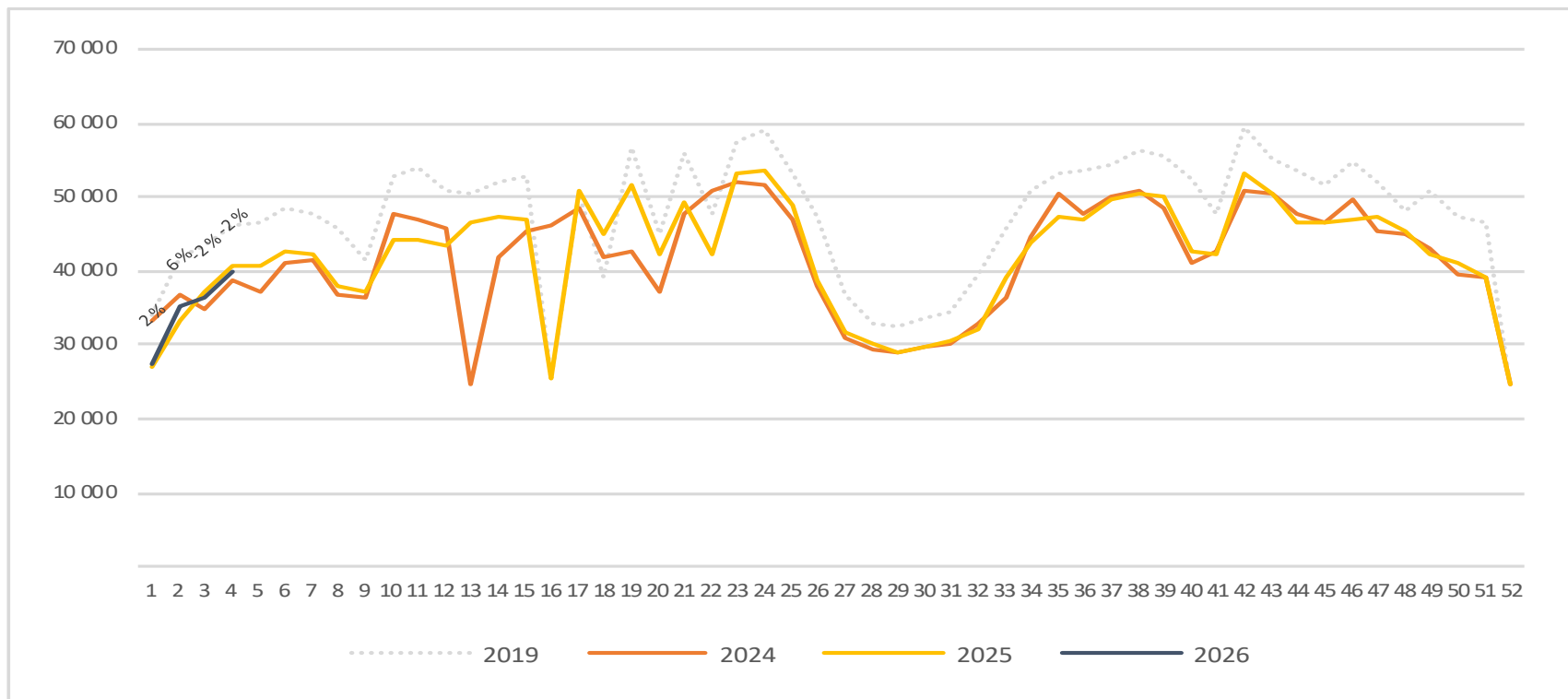
Passasjerer SVG, utland per uke

Endringen måles mot samme uke i fjor

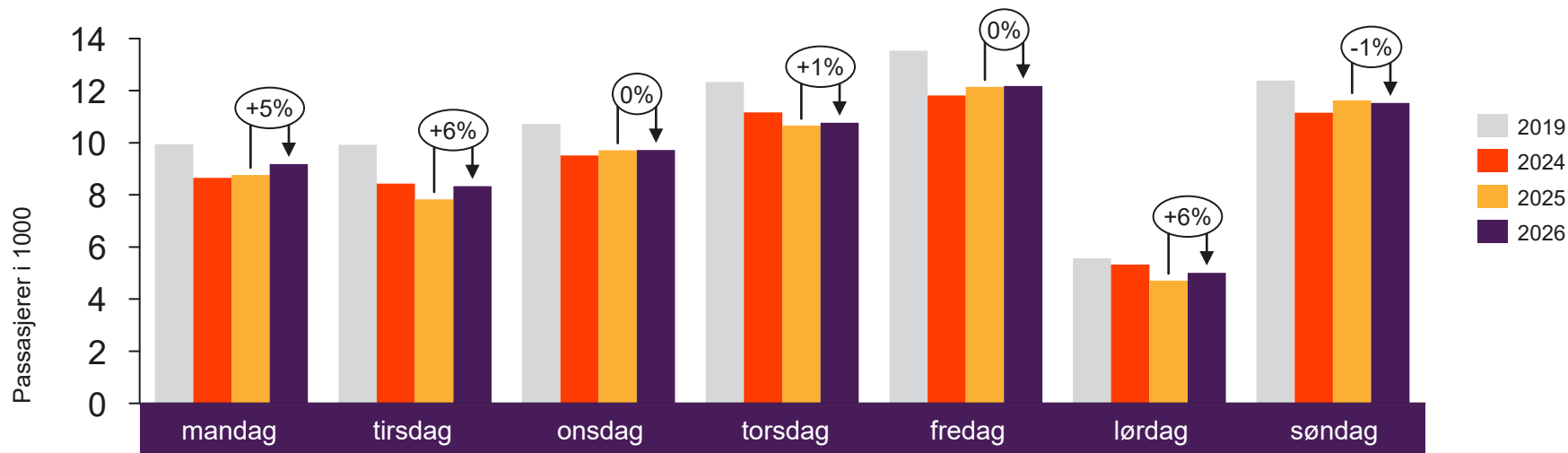


Passasjerer SVG, innland per uke

Endringen måles mot samme uke i fjor



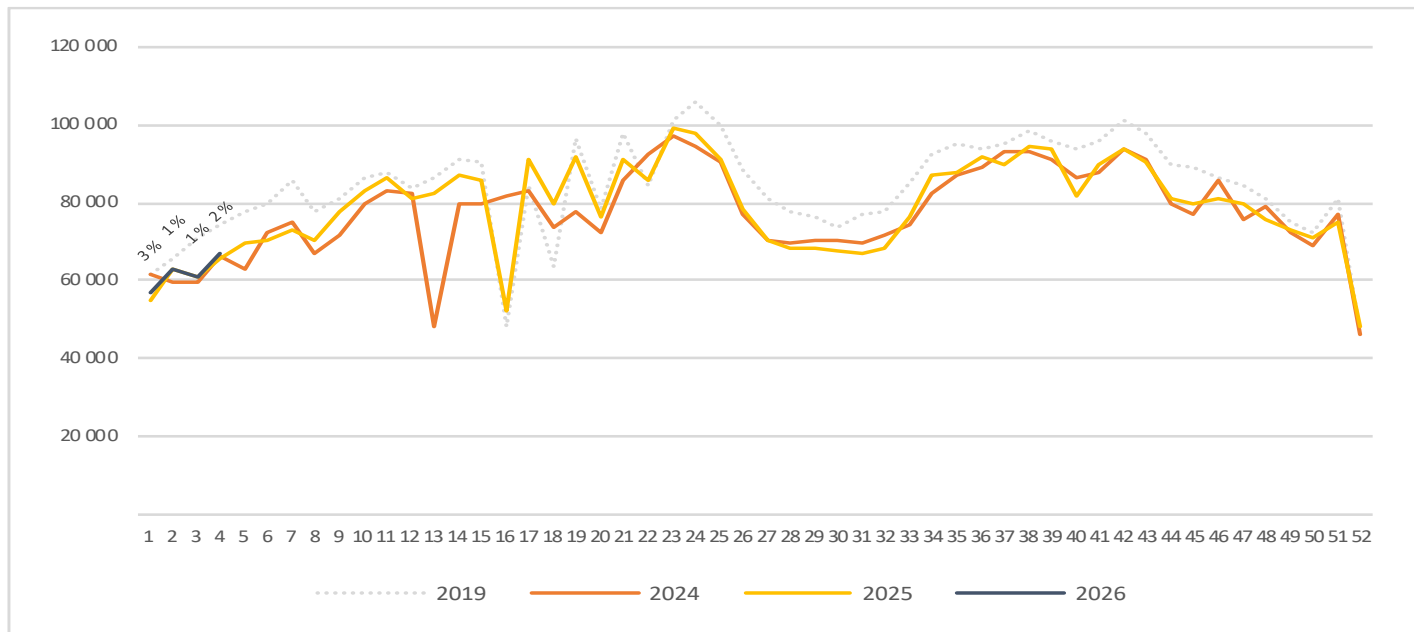
Passasjerer TRD, totalt per dag uke 4



	mandag	tirsdag	onsdag	torsdag	fredag	lørdag	søndag
2019	9 939	9 923	10 728	12 335	13 534	5 570	12 388
2024	8 649	8 433	9 515	11 166	11 816	5 325	11 155
2025	8 767	7 833	9 709	10 654	12 142	4 707	11 631
2026	9 183	8 335	9 724	10 769	12 185	5 010	11 526

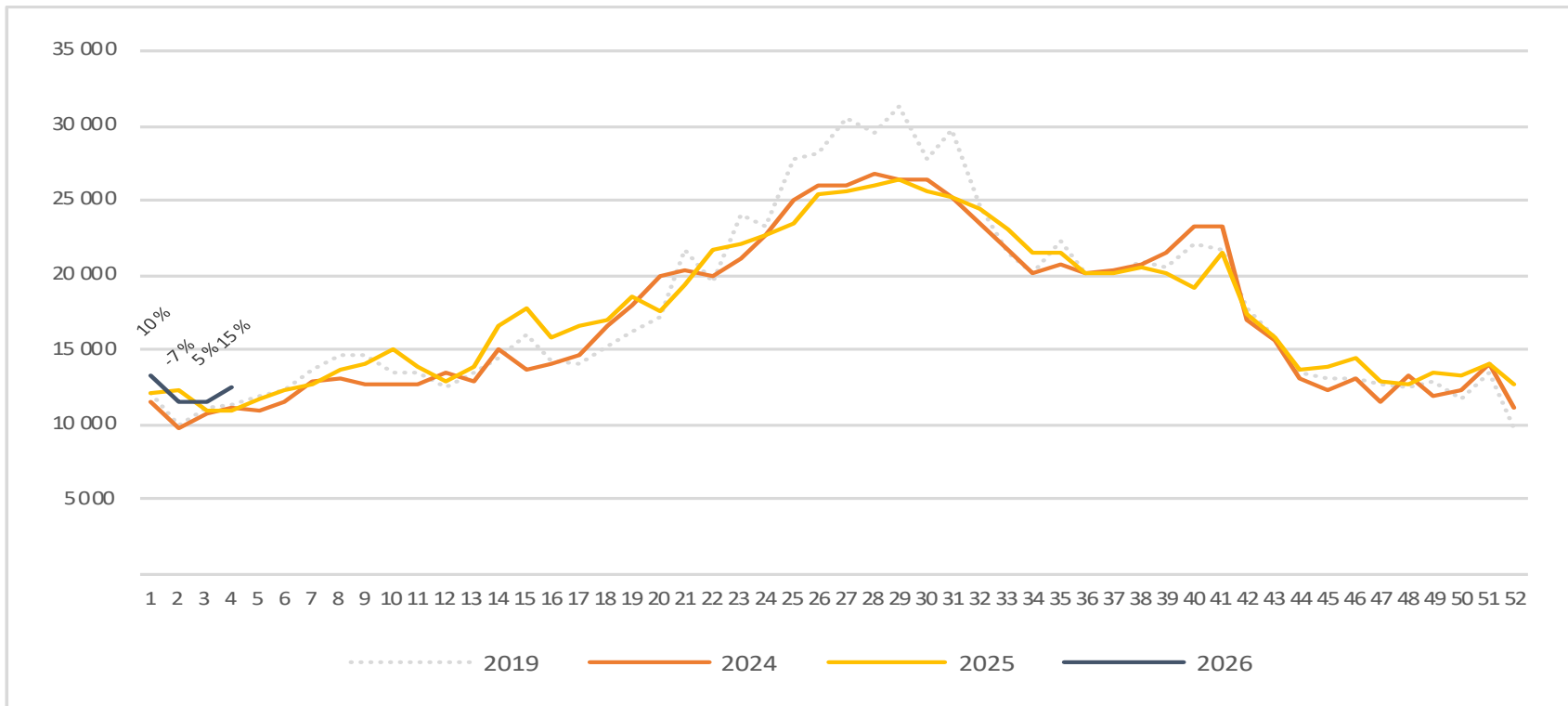
Passasjerer TRD, totalt per uke

Endringen måles mot samme uke i fjor



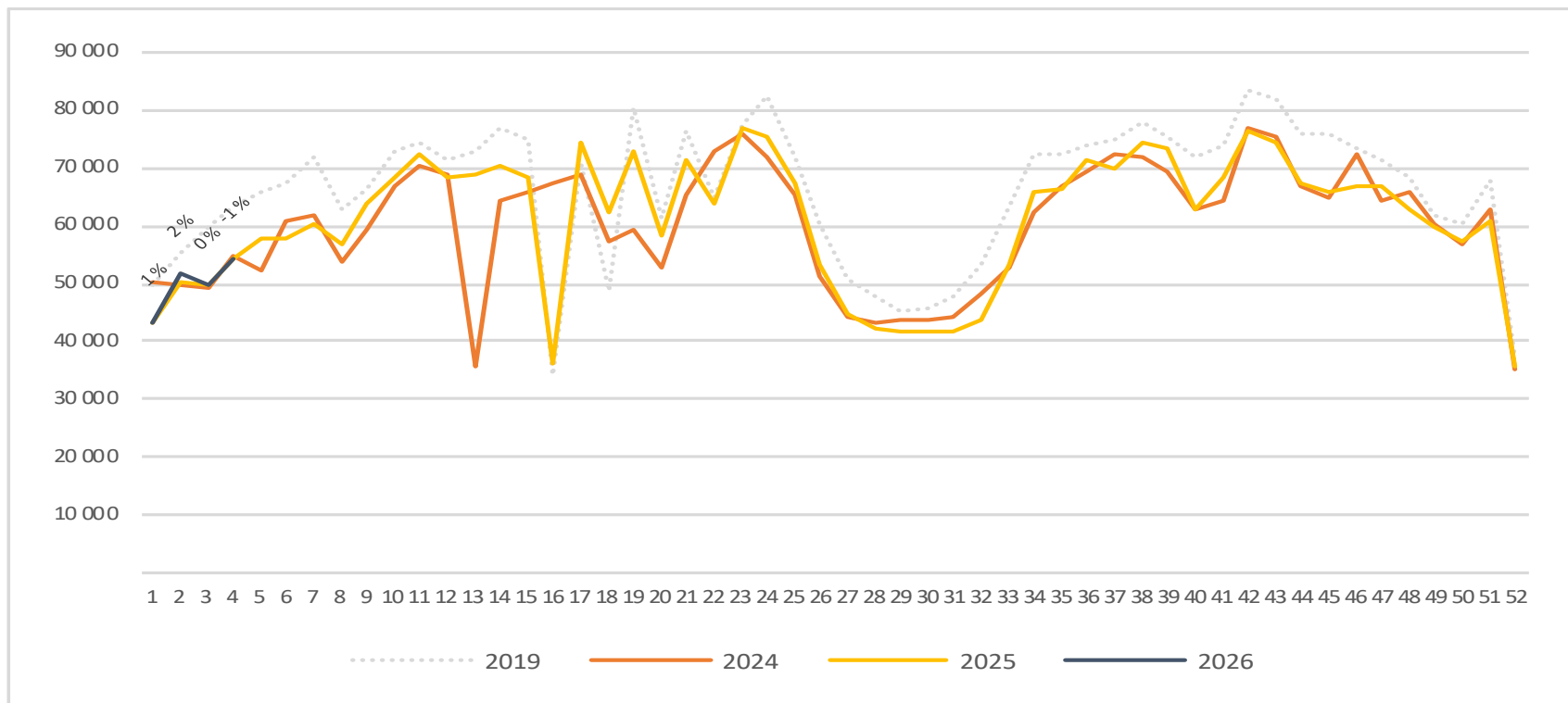
Passasjerer TRD, utland per uke

Endringen måles mot samme uke i fjor

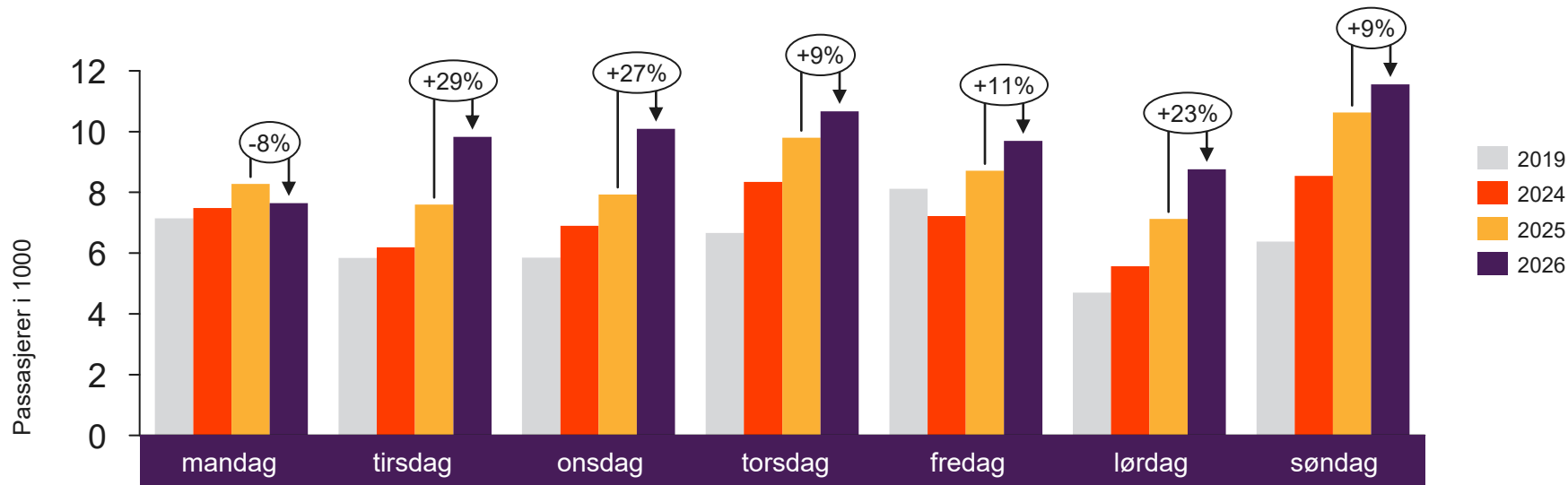


Passasjerer TRD, innland per uke

Endringen måles mot samme uke i fjor



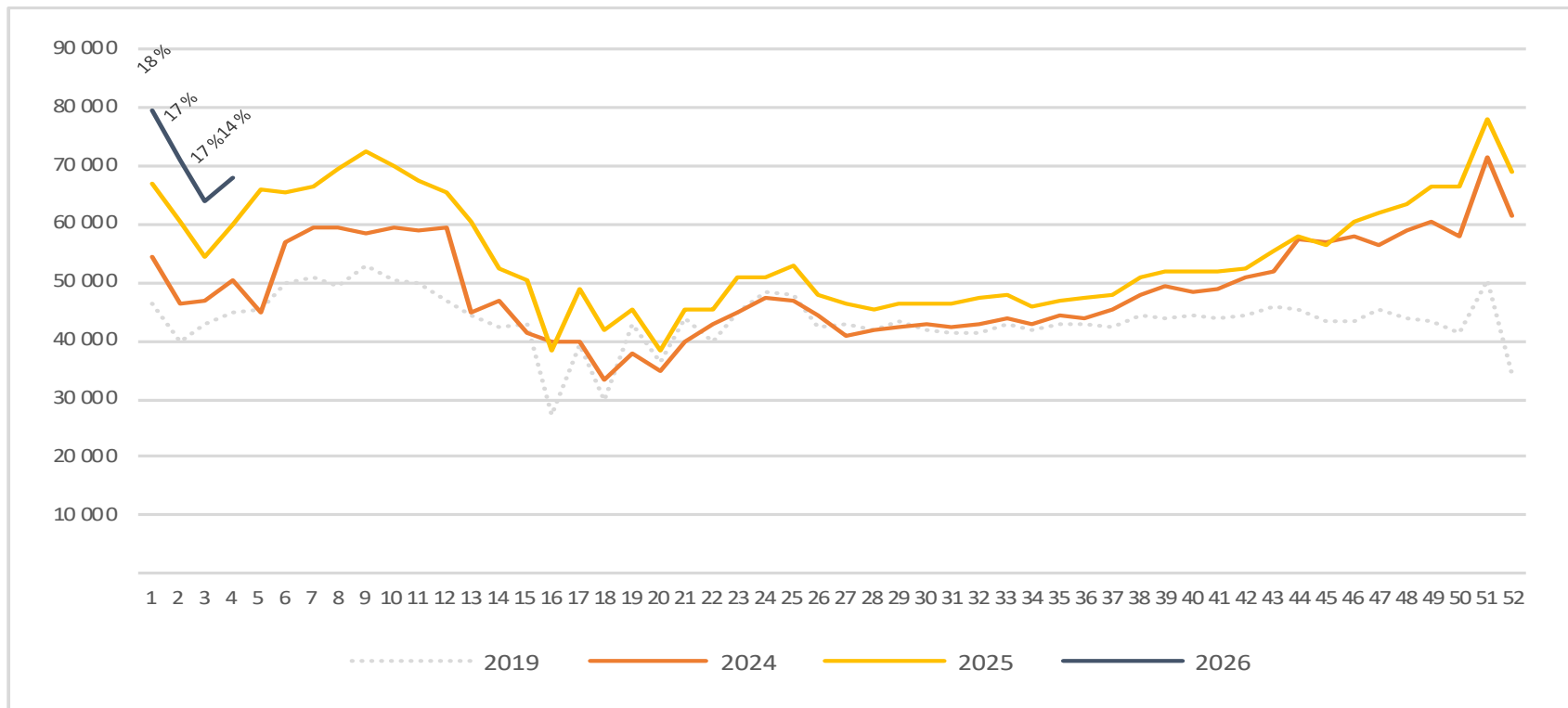
Passasjerer TOS, totalt per dag uke 4



	mandag	tirsdag	onsdag	torsdag	fredag	lørdag	søndag
2019	7 148	5 842	5 846	6 661	8 116	4 700	6 377
2024	7 484	6 193	6 902	8 346	7 217	5 564	8 543
2025	8 274	7 598	7 927	9 800	8 709	7 121	10 624
2026	7 646	9 824	10 093	10 670	9 689	8 763	11 555

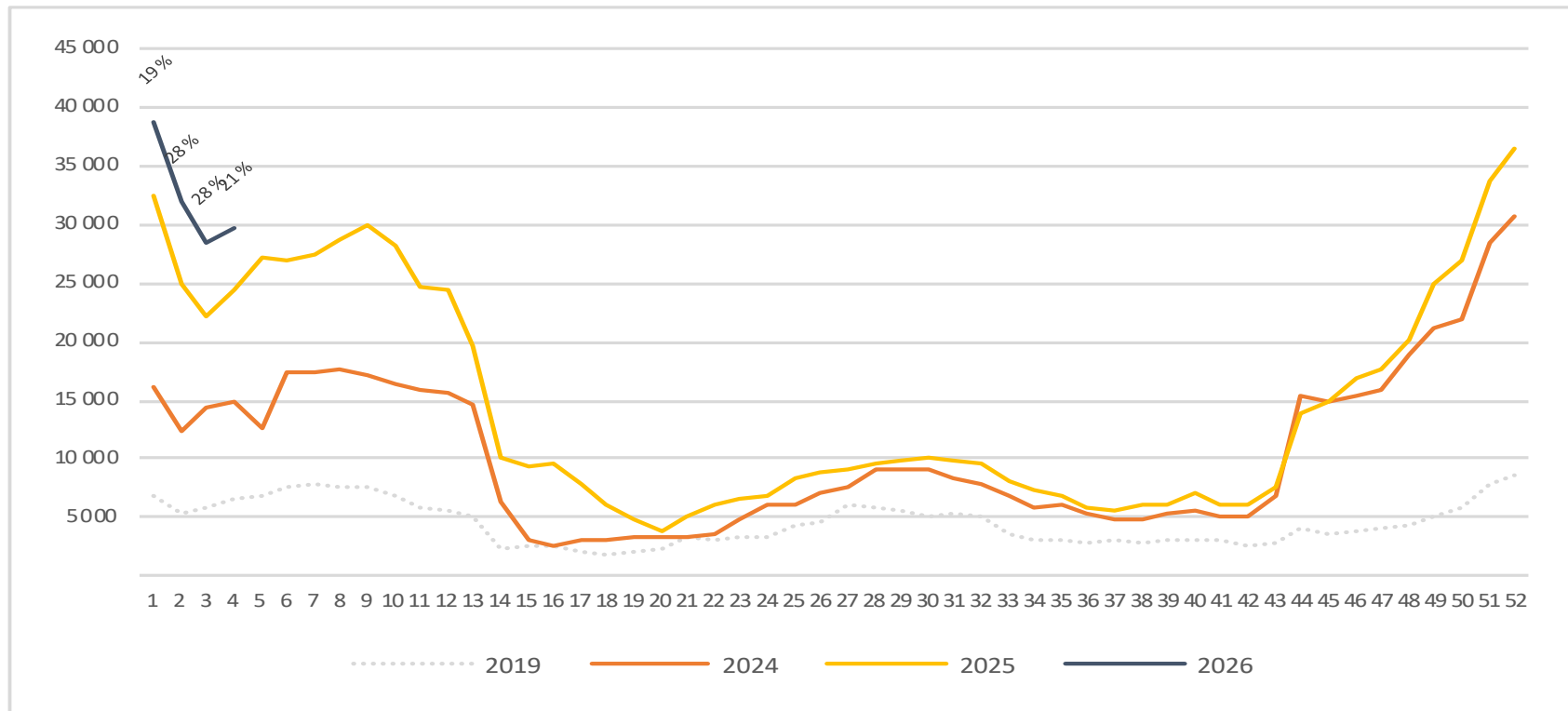
Passasjerer TOS, totalt per uke

Endringen måles mot samme uke i fjor



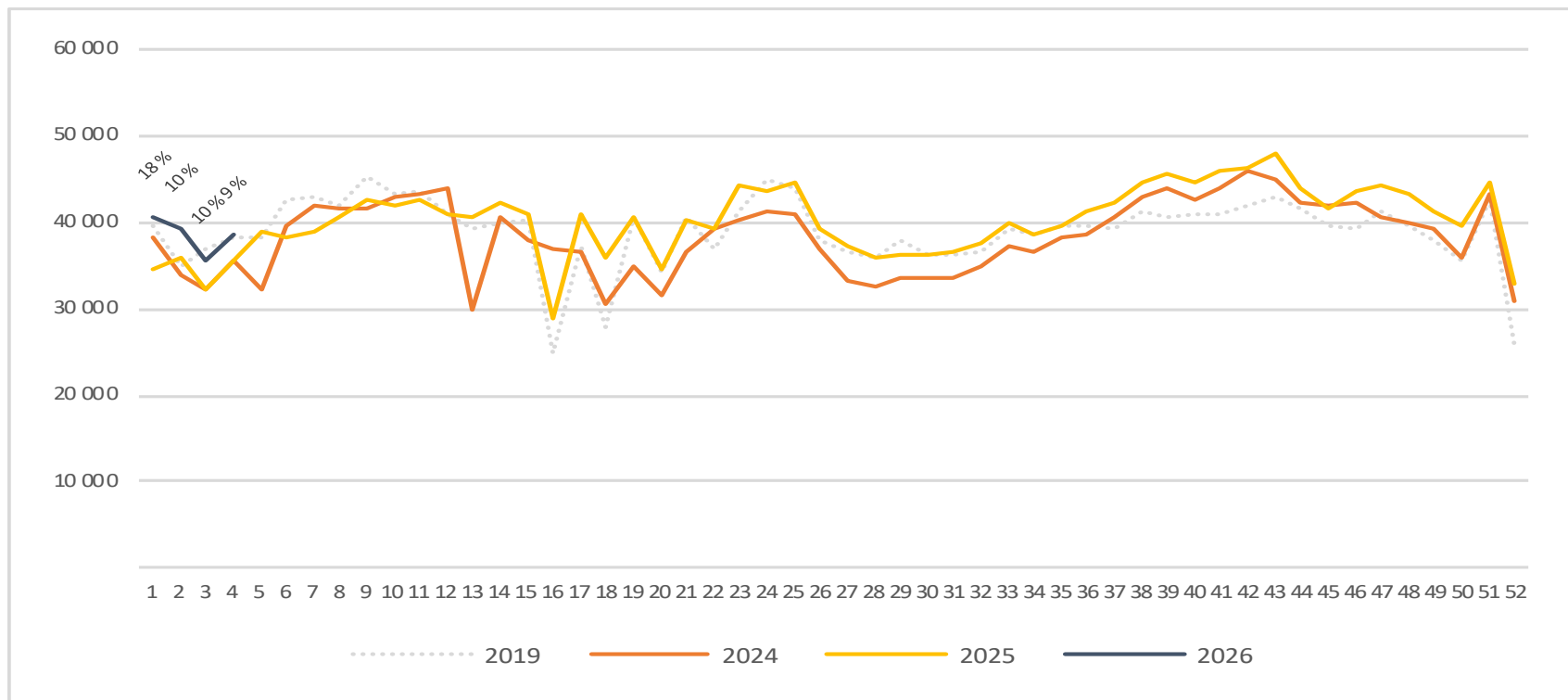
Passasjerer TOS, utland per uke

Endringen måles mot samme uke i fjor



Passasjerer TOS, innland per uke

Endringen måles mot samme uke i fjor



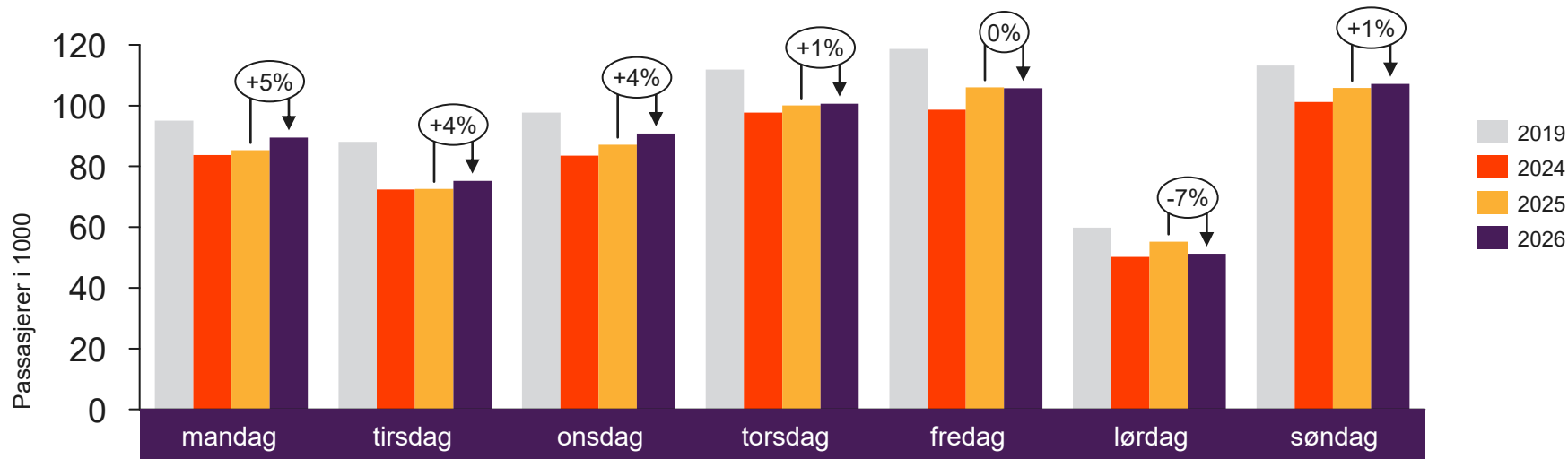


[Return to content
page](#)

De 4 største flyplassene totalt

Inneholder tall for flyplassene i Oslo, Bergen, Stavanger og Trondheim

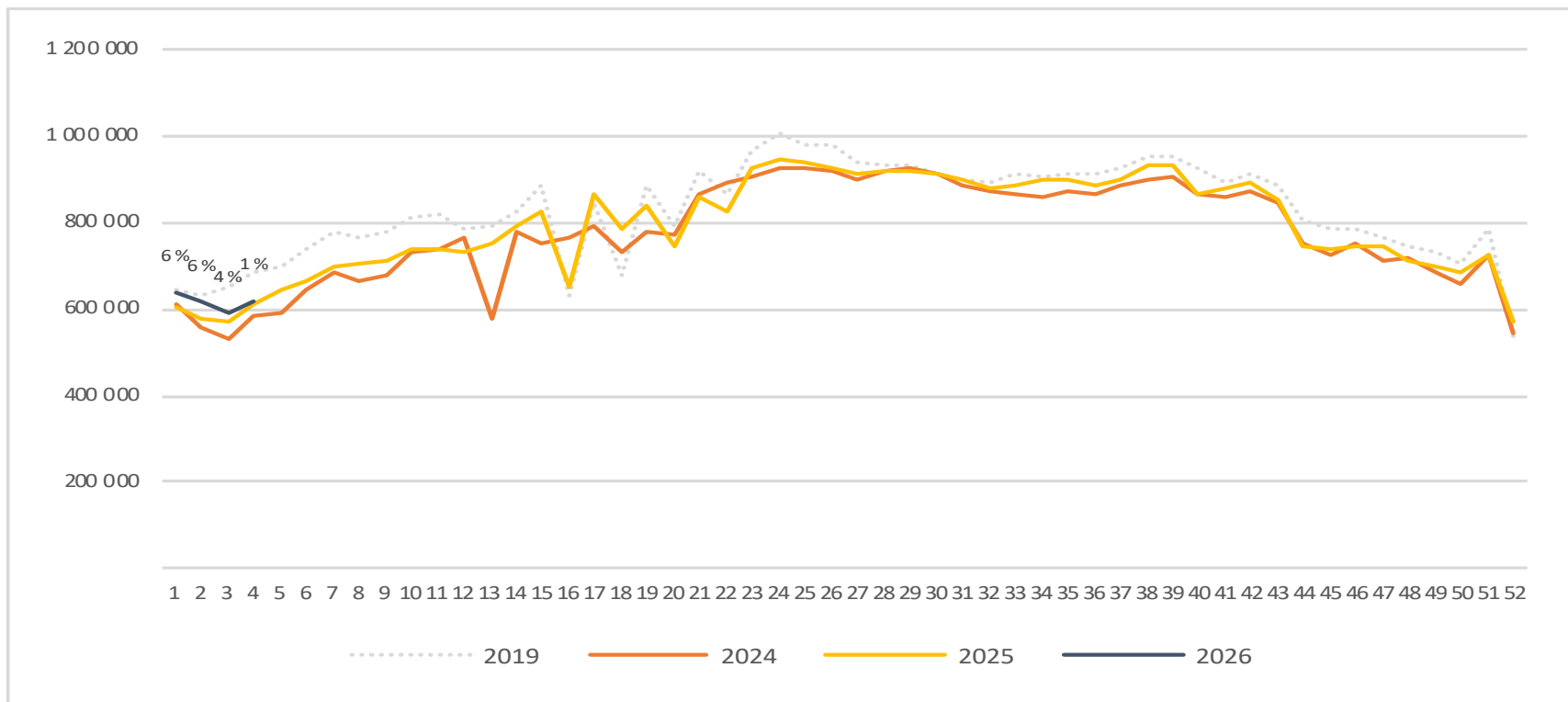
Passasjerer på de 4 største flyplassene, totalt per dag uke 4



	mandag	tirsdag	onsdag	torsdag	fredag	lørdag	søndag
2019	95 085	88 067	97 738	111 878	118 677	59 828	113 182
2024	83 674	72 393	83 561	97 671	98 597	50 153	101 154
2025	85 356	72 609	87 116	100 067	106 047	55 247	105 808
2026	89 464	75 227	90 762	100 622	105 752	51 243	107 147

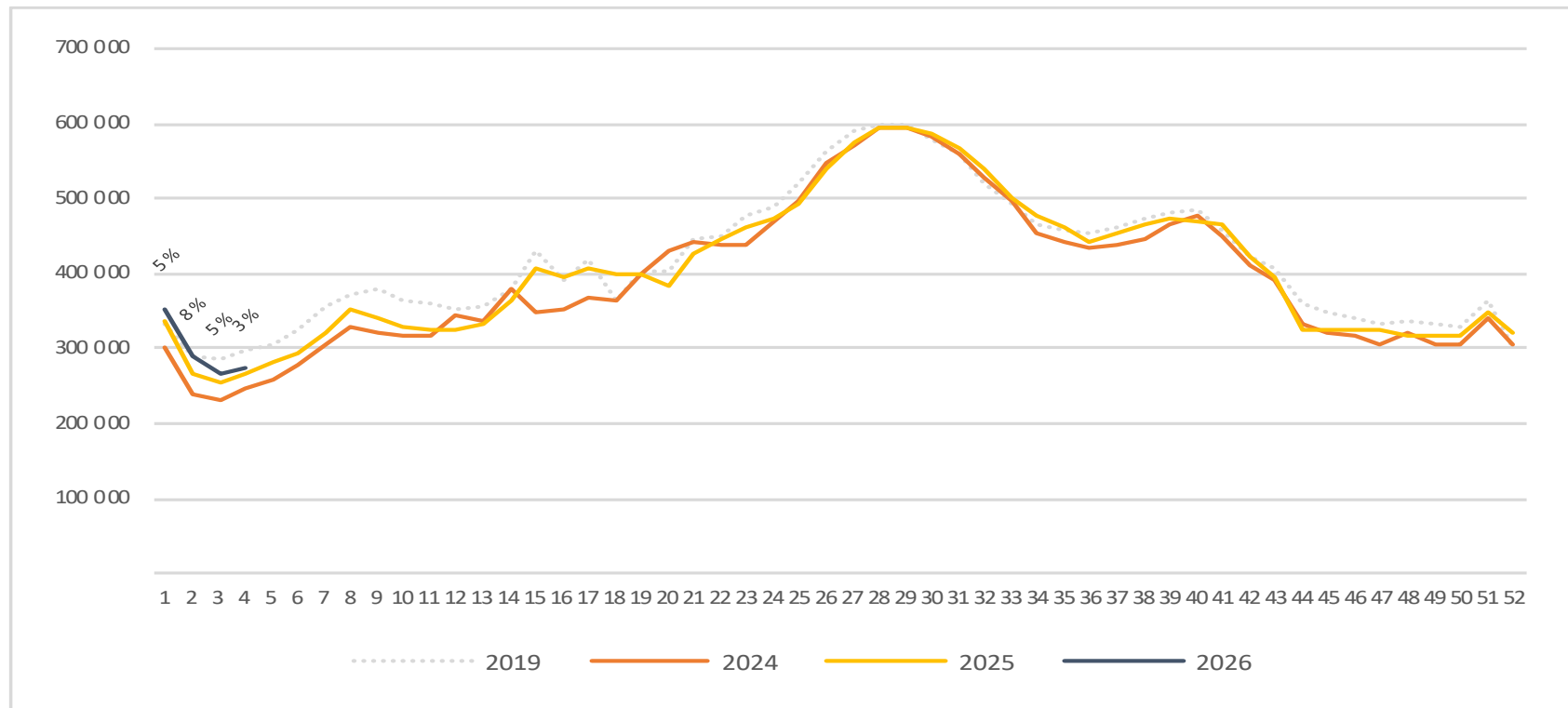
Passasjerer på de 4 største flyplassene, totalt per uke

Endringen måles mot samme uke i fjor



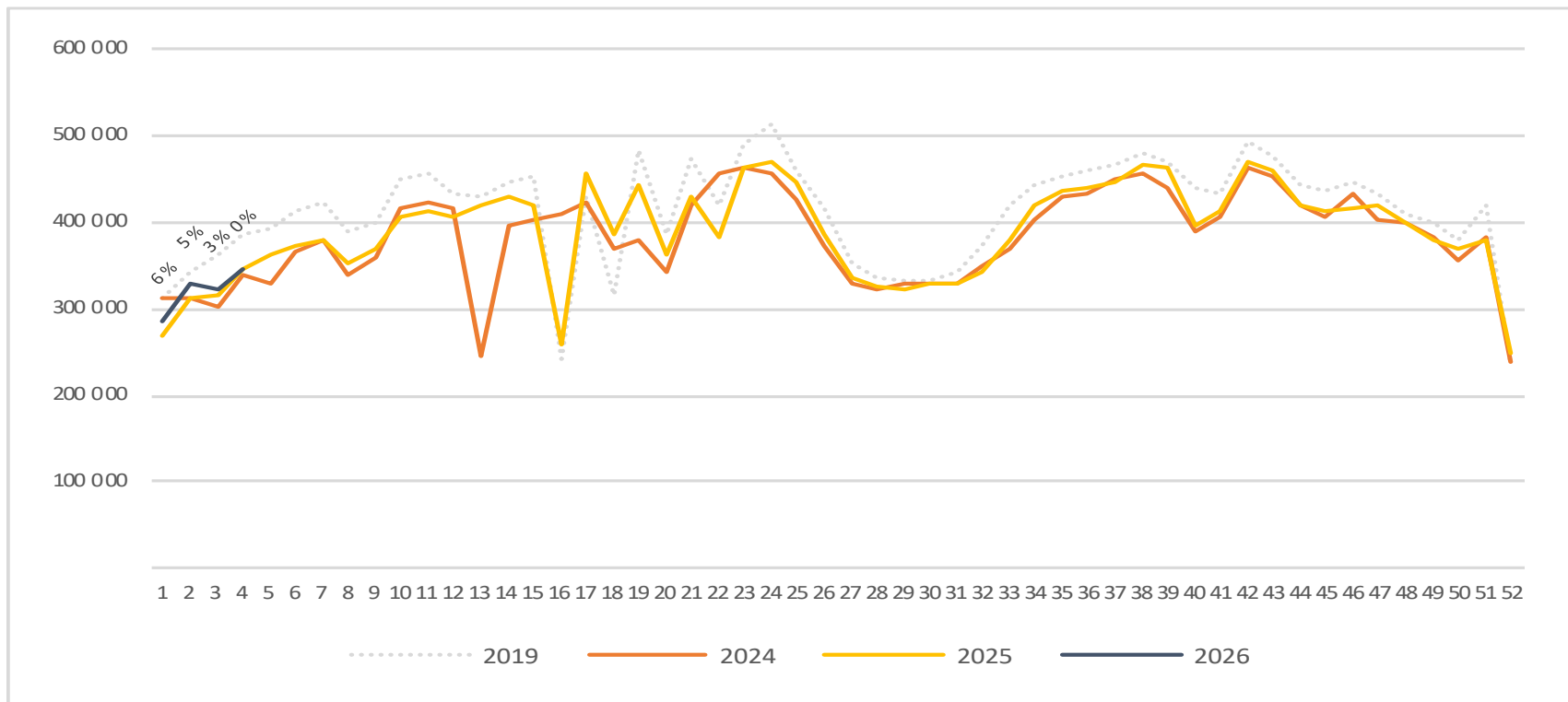
Passasjerer på de 4 største flyplassene, utland per uke

Endringen måles mot samme uke i fjor



Passasjerer på de 4 største flyplassene, innland per uke

Endringen måles mot samme uke i fjor



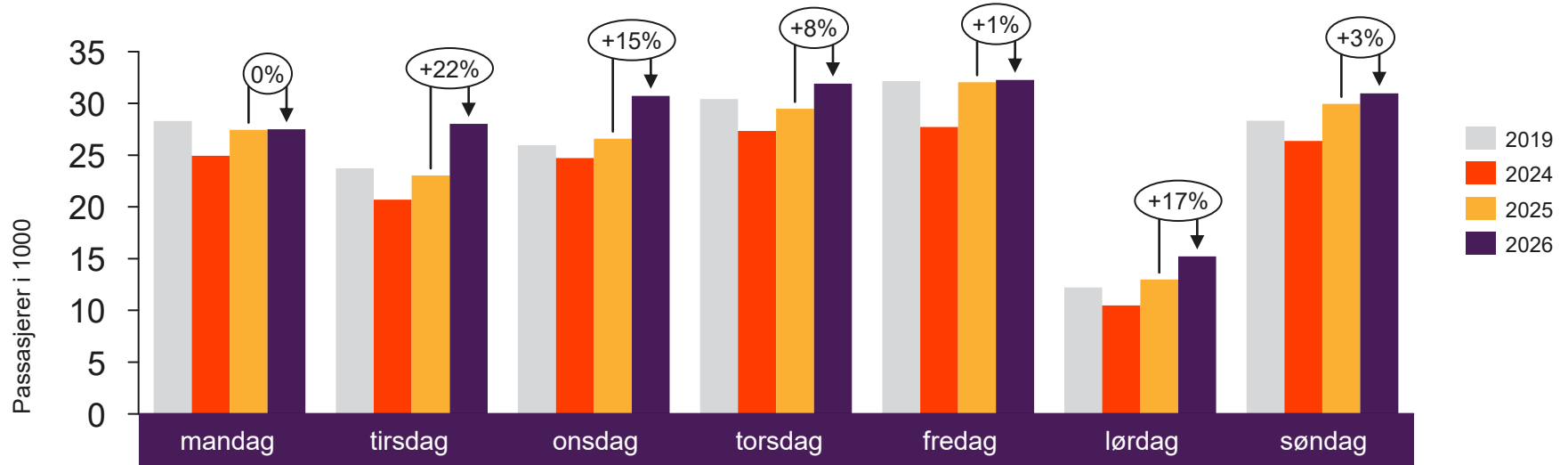


[Return to content page](#)

Regionale og lokale flyplasser

Inneholder tall for flyplassene Alta, Andenes, Bardufoss, Berlevåg, Bodø, Brønnøysund, Båtsfjord, Florø, Førde, Hammerfest, Harstad/Narvik, Hasvik, Honningsvåg, Kirkenes, Kristiansand, Kristiansund, Lakselv, Leknes, Mehamn, Mo i Rana, Molde, Mosjøen, Namsos, Røros, Rørvik, Røst, Sandane, Sandnessjøen, Sogndal, Stokmarknes, Svalbard, Svolvær, Sørkjosen, Tromsø, Vadsø, Vardø, Værøy, Ørsta-Volda og Ålesund

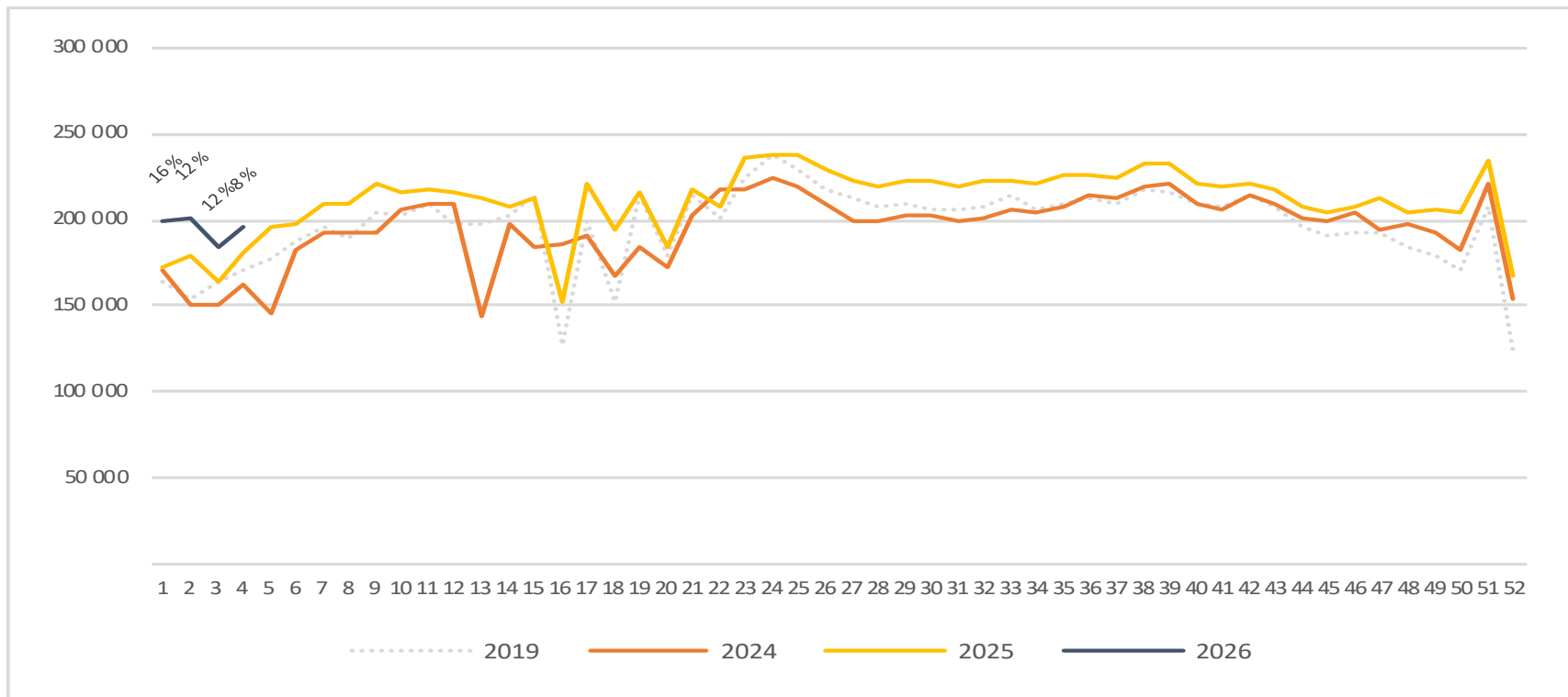
Passasjerer på de regionale og lokale flyplassene, totalt per dag uke 4



2019	28 293	23 736	25 948	30 434	32 155	12 211	28 337
2024	24 940	20 688	24 719	27 345	27 723	10 477	26 372
2025	27 442	23 028	26 604	29 473	32 033	12 975	29 949
2026	27 496	28 014	30 720	31 907	32 270	15 217	30 985

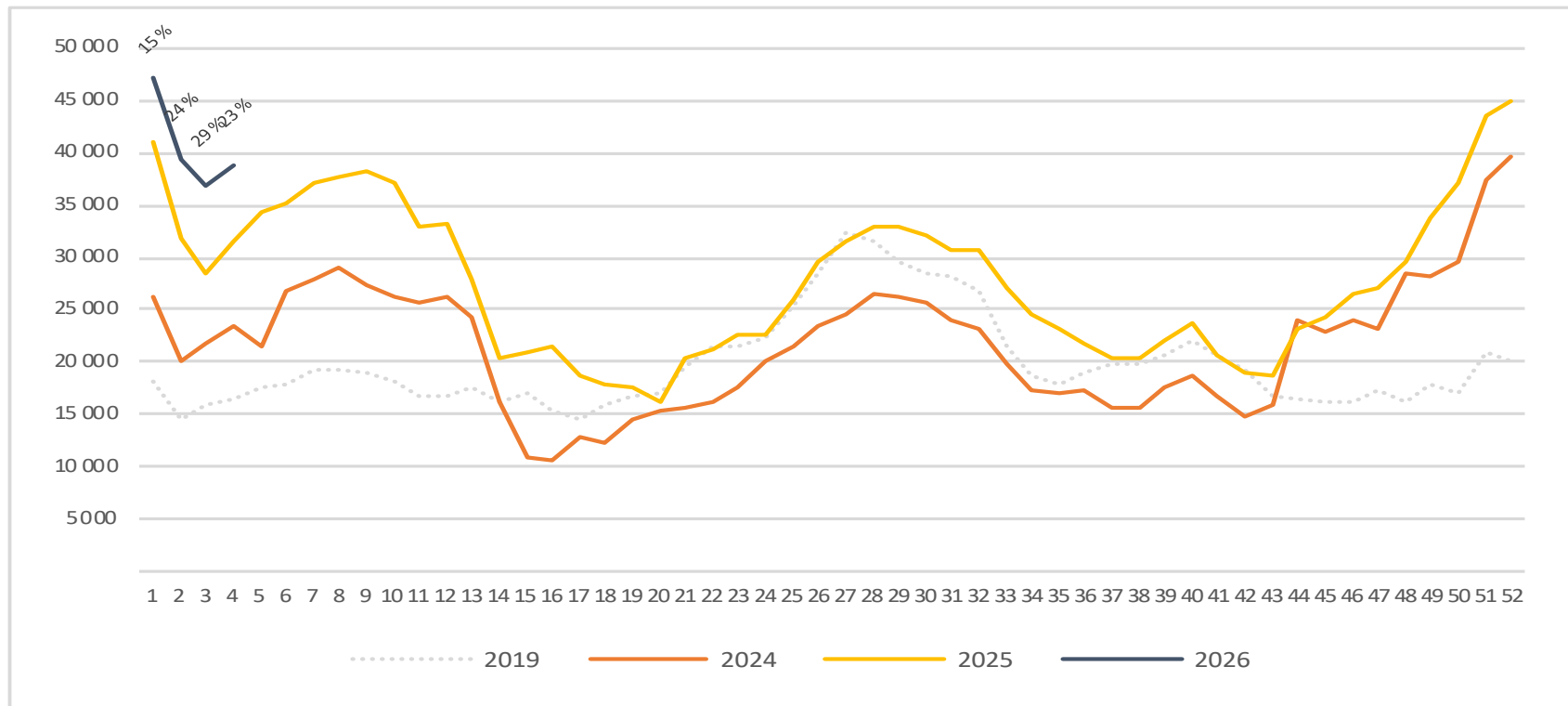
Passasjerer på de regionale og lokale flyplassene, totalt per uke

Endringen måles mot samme uke i fjor



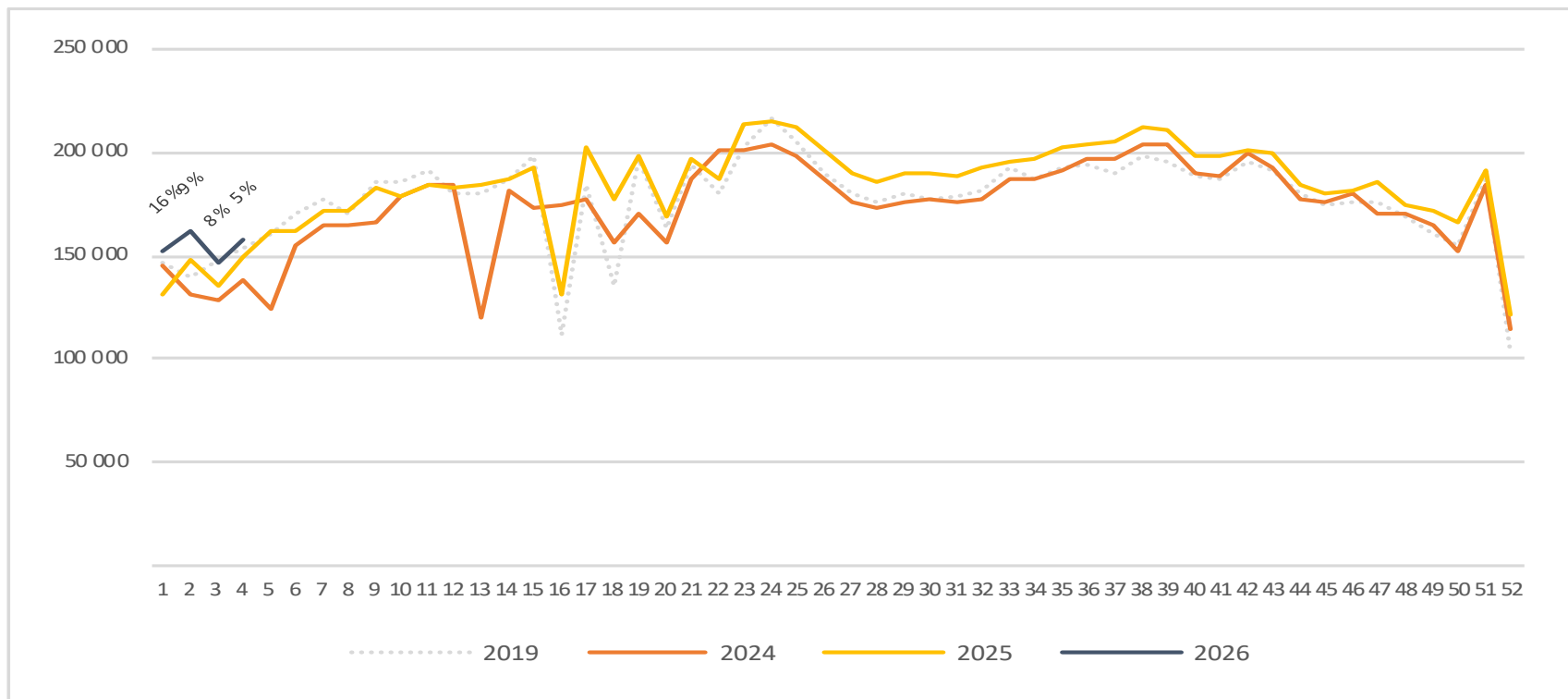
Passasjerer på de regionale og lokale flyplassene, utland per uke

Endringen måles mot samme uke i fjor



Passasjerer på de regionale og lokale flyplassene, innland per uke

Endringen måles mot samme uke i fjor



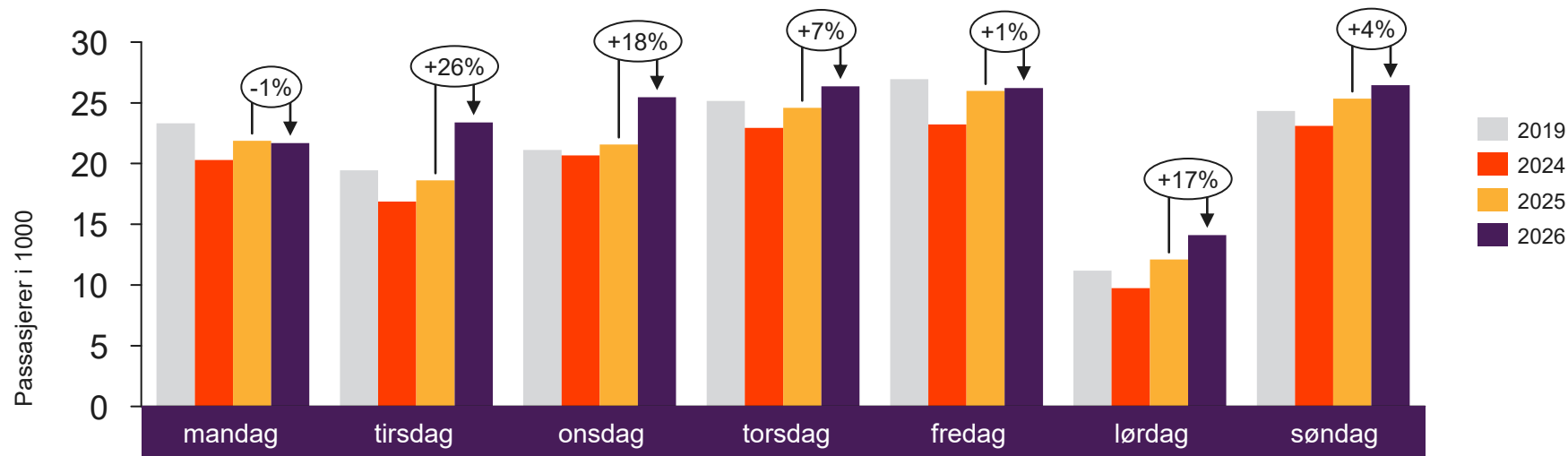


[Return to content
page](#)

Regionale flyplasser

Inneholder tall for flyplassene Alta, Bodø, Harstad/Narvik, Kirkenes, Kristiansand, Kristiansund, Molde, Svalbard, Tromsø og Ålesund

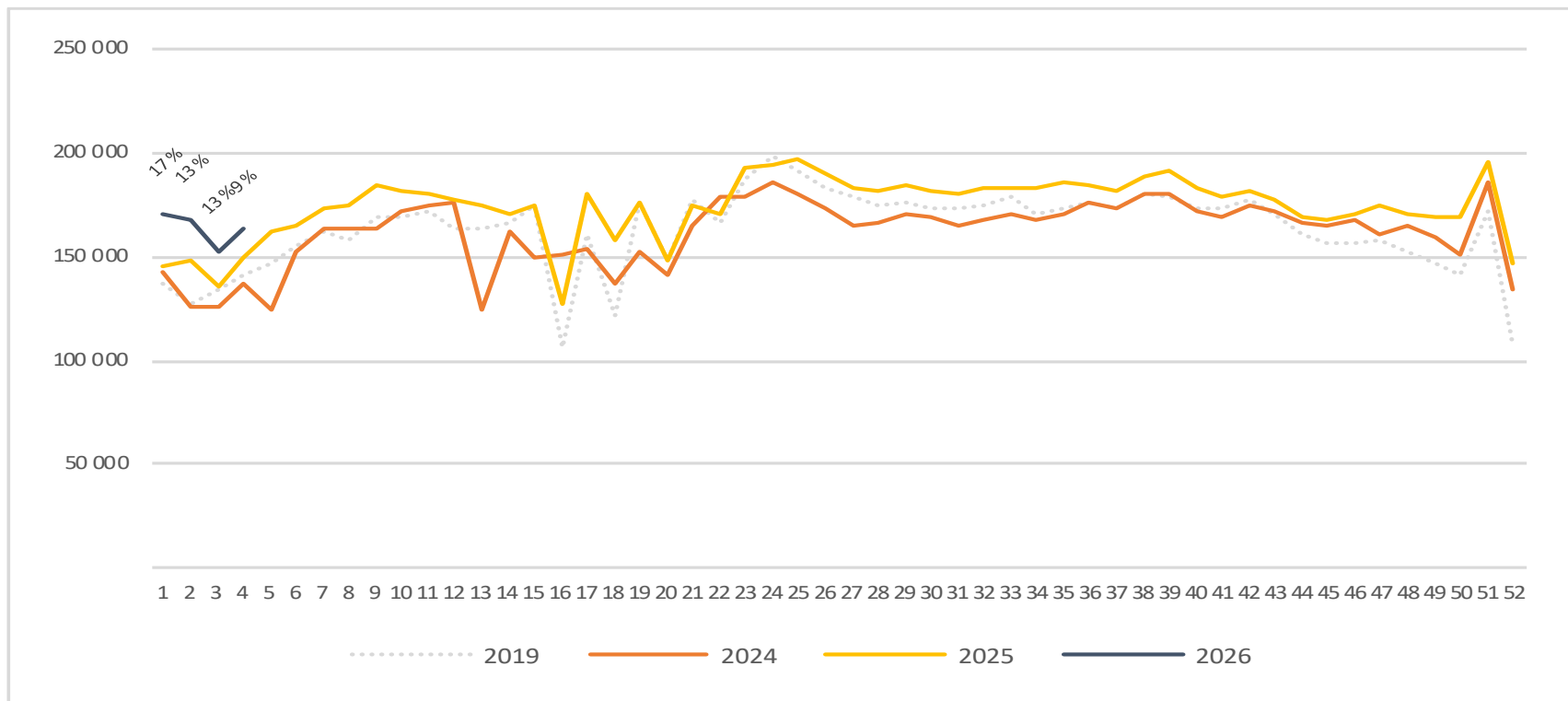
Passasjerer regionale flyplasser, totalt per dag uke 4



2019	23 318	19 447	21 121	25 147	26 958	11 175	24 335
2024	20 291	16 867	20 662	22 928	23 230	9 750	23 097
2025	21 873	18 611	21 569	24 584	25 976	12 103	25 354
2026	21 677	23 376	25 454	26 361	26 227	14 105	26 449

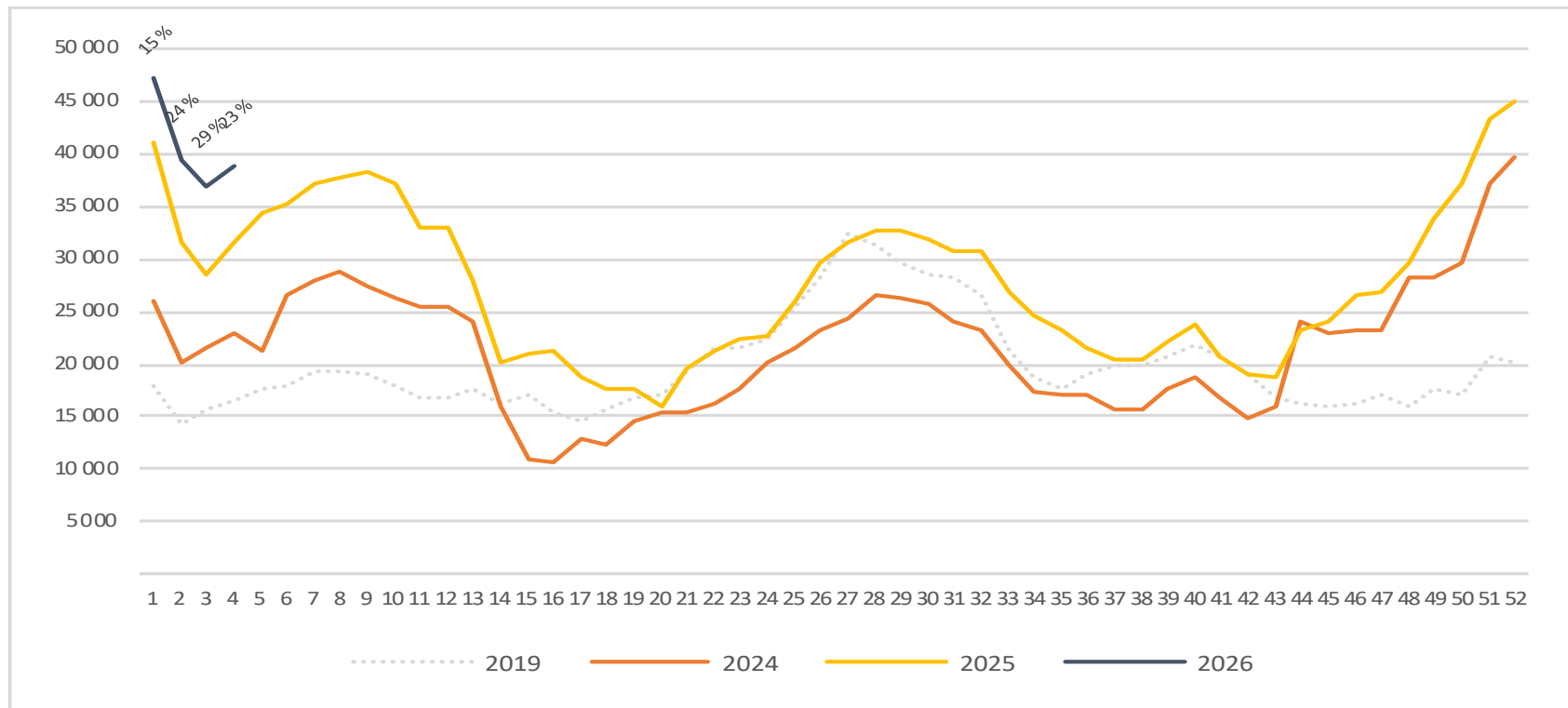
Passasjerer regionale flyplasser, totalt per uke

Endringen måles mot samme uke i fjor



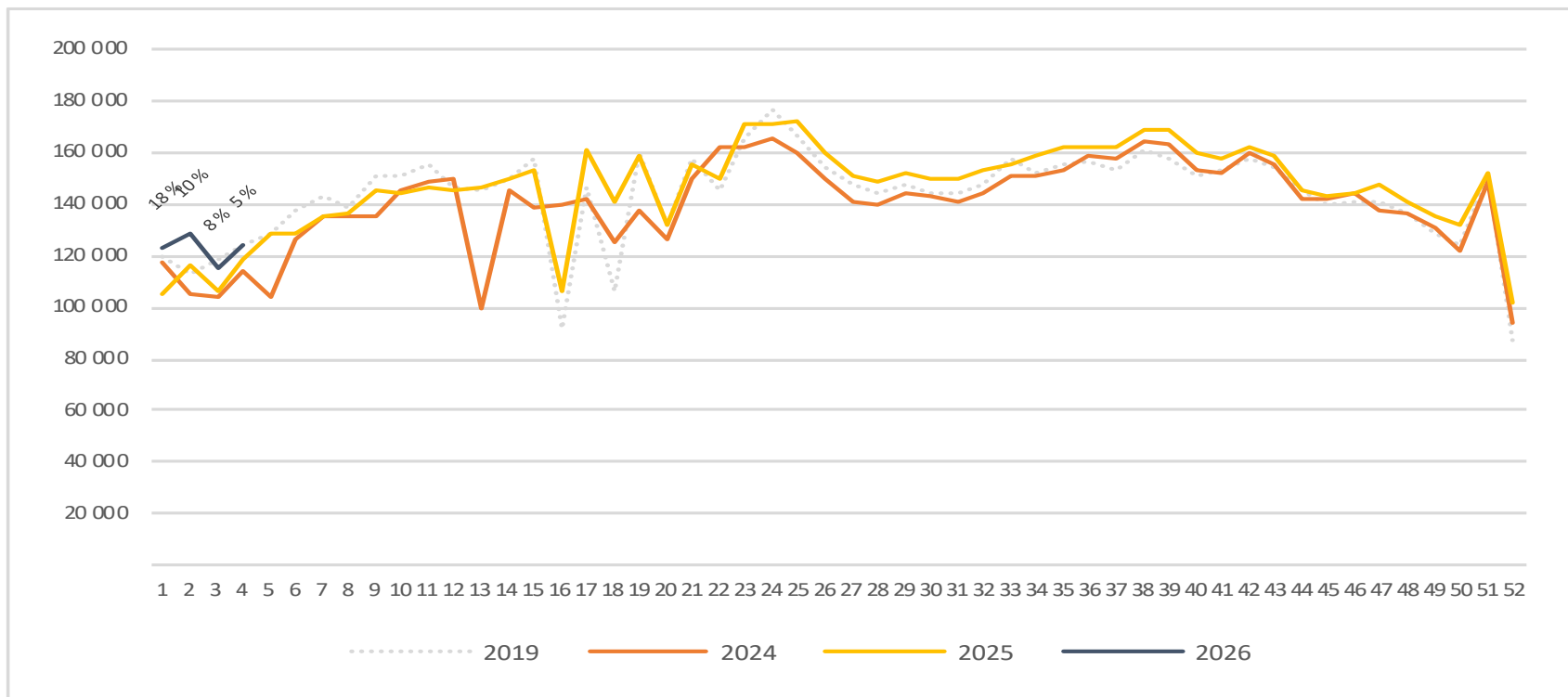
Passasjerer regionale flyplasser, utland per uke

Endringen måles mot samme uke i fjor



Passasjerer regionale flyplasser, innland per uke

Endringen måles mot samme uke i fjor



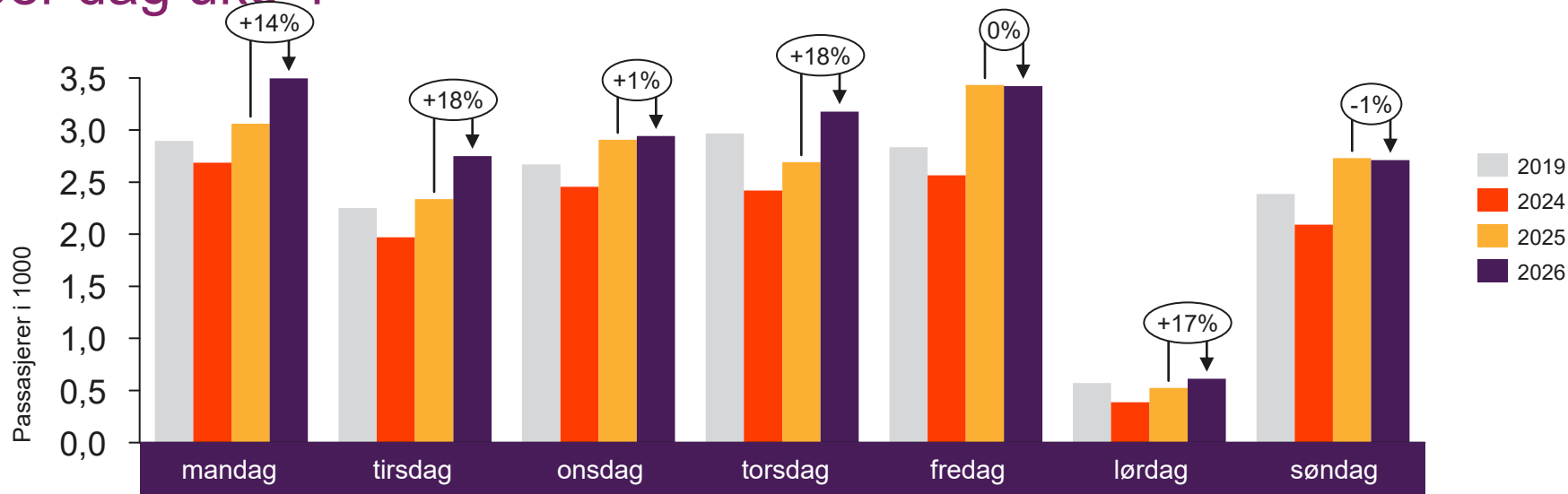


[Return to content
page](#)

Lokale flyplasser i Trøndelag og Nordland

Inneholder tall for flyplassene Andenes, Bardufoss, Brønnøysund, Leknes, Mo i Rana, Mosjøen, Namsos, Rørvik, Røst, Sandnessjøen, Stokmarknes, Svolvær og Værøy

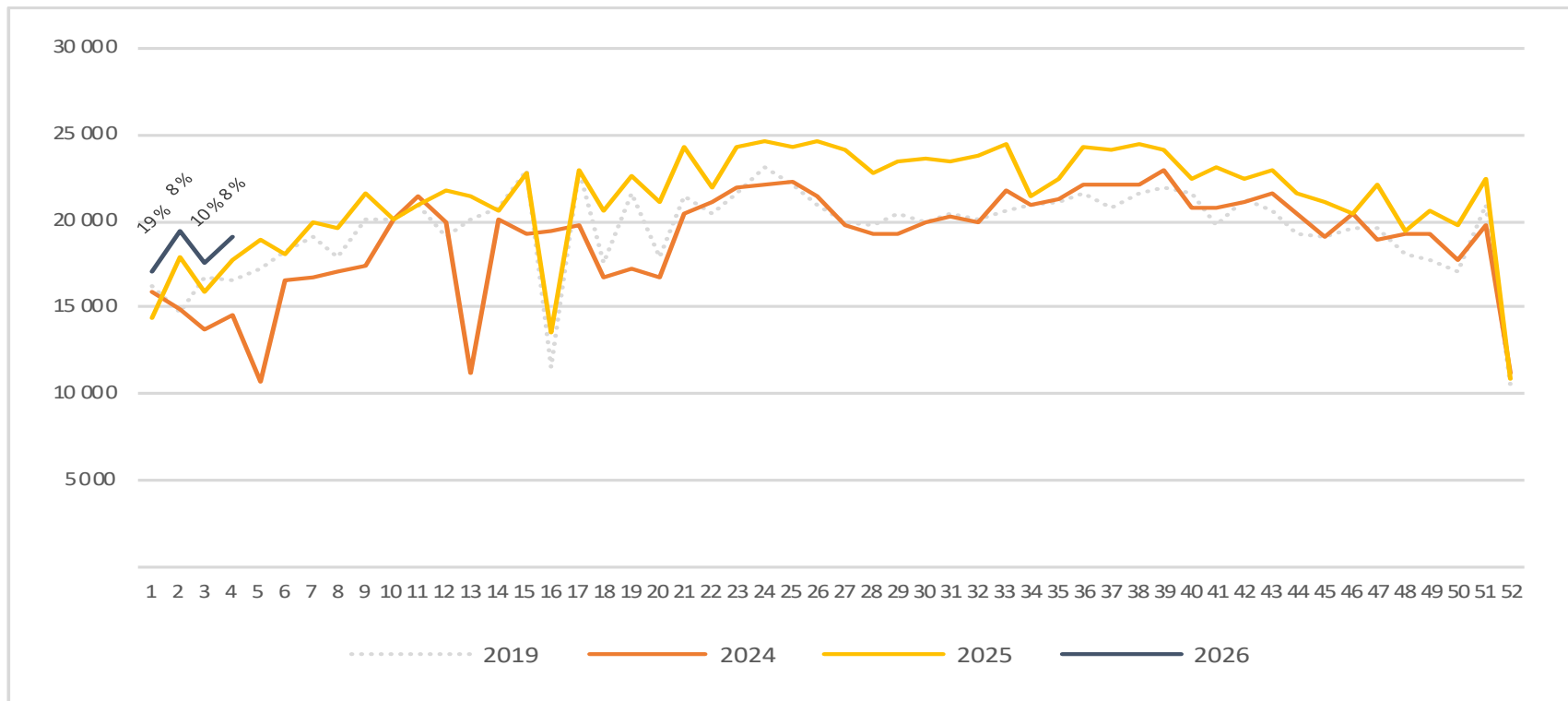
Passasjerer lokale flyplasser i Trøndelag og Nordland, totalt per dag uke 4



	mandag	tirsdag	onsdag	torsdag	fredag	lørdag	søndag
2019	2 897	2 253	2 671	2 968	2 835	573	2 388
2024	2 686	1 970	2 455	2 419	2 565	387	2 092
2025	3 061	2 337	2 907	2 692	3 432	524	2 732
2026	3 496	2 750	2 942	3 178	3 423	612	2 711

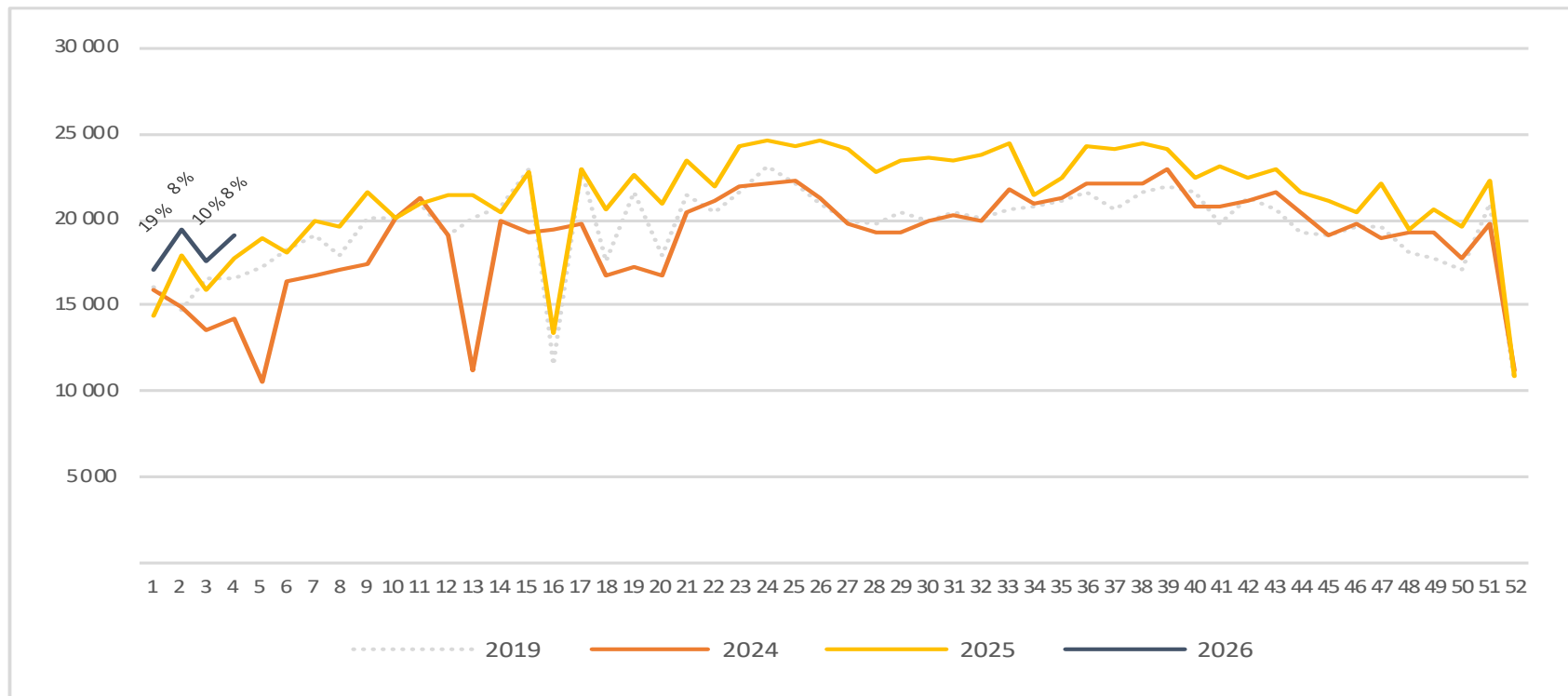
Passasjerer lokale flyplasser i Trøndelag og Nordland, totalt per uke

Endringen måles mot samme uke i fjor



Passasjerer lokale flyplasser i Trøndelag og Nordland, innland per uke

Endringen måles mot samme uke i fjor



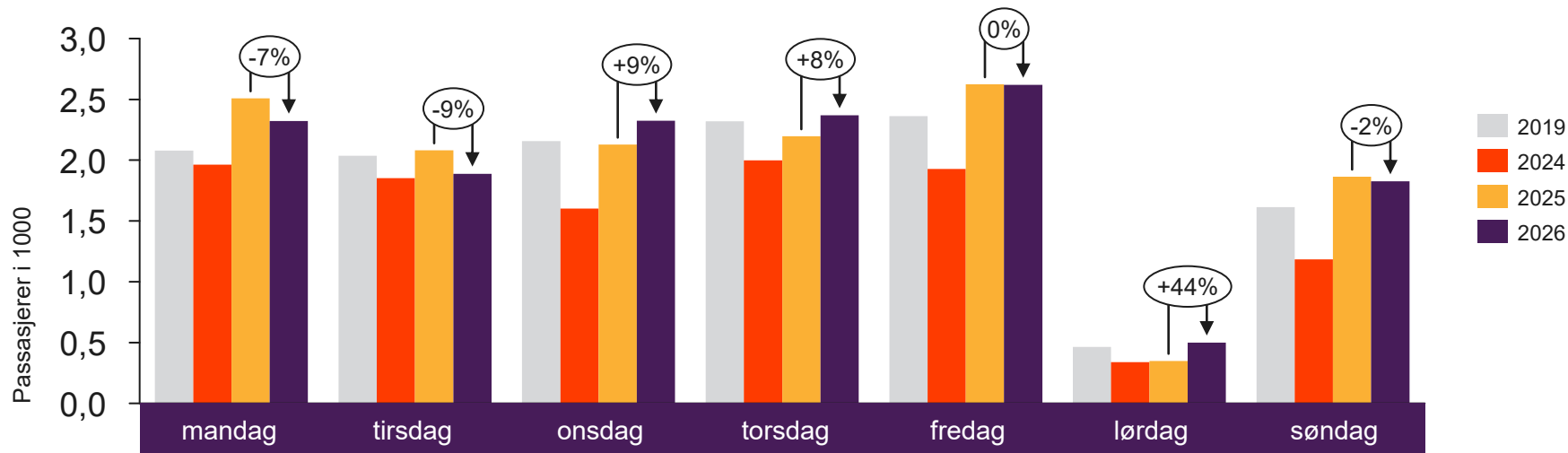


[Return to content
page](#)

Lokale flyplasser på Vestlandet og i Troms og Finnmark

Inneholder tall for flyplassene Berlevåg, Båtsfjord, Florø, Førde, Hammerfest, Hasvik, Honningsvåg, Lakselv, Mehamn, Røros, Sandane, Sogndal, Sørkjosen, Vadsø, Vardø og Ørsta-Volda

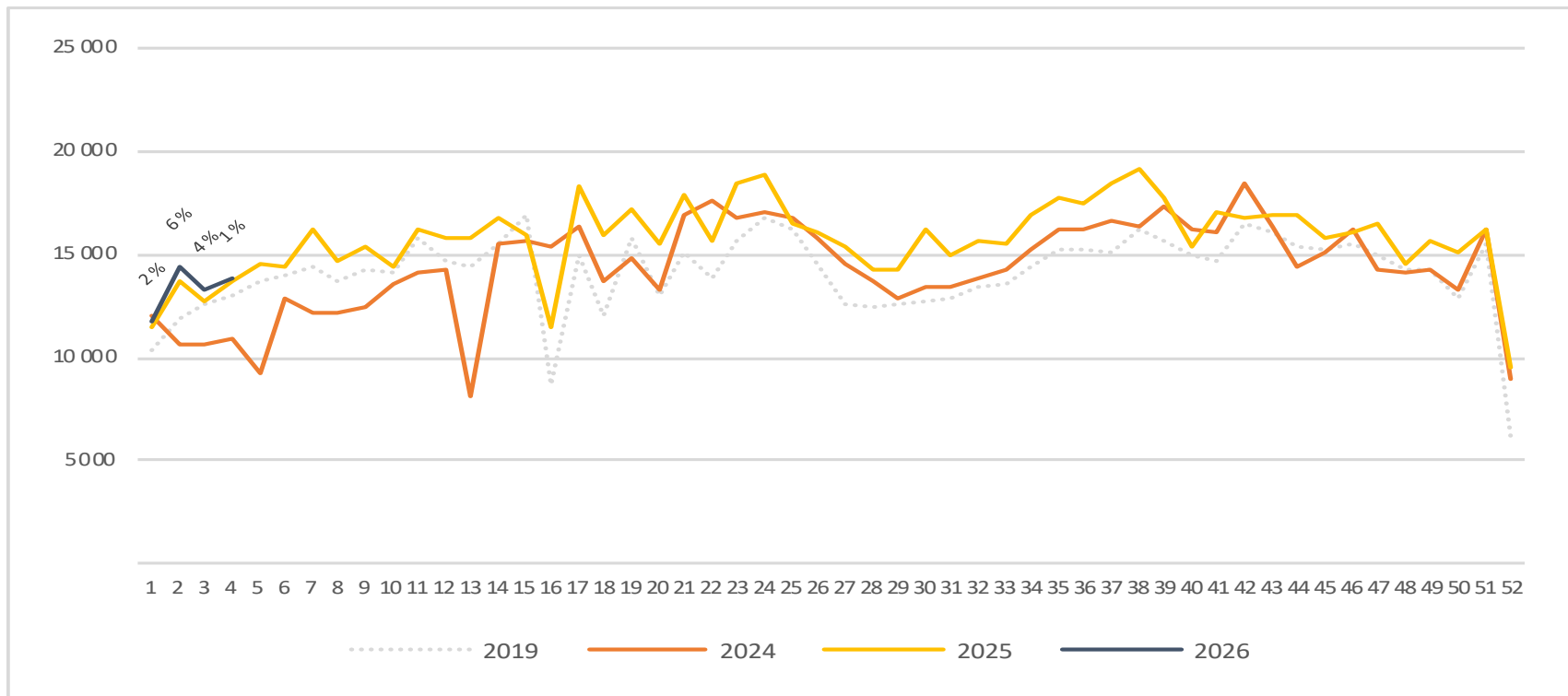
Passasjerer lokale flyplasser på Vestlandet og i Troms og Finnmark, totalt per dag uke 4



	mandag	tirsdag	onsdag	torsdag	fredag	lørdag	søndag
2019	2 078	2 036	2 156	2 319	2 362	463	1 614
2024	1 963	1 851	1 602	1 998	1 928	340	1 183
2025	2 508	2 080	2 128	2 197	2 625	348	1 863
2026	2 323	1 888	2 324	2 368	2 620	500	1 825

Passasjerer lokale flyplasser på Vestlandet og i Troms og Finnmark, totalt per uke

Endringen måles mot samme uke i fjor



Passasjerer lokale flyplasser på Vestlandet og i Troms og Finnmark, innland per uke

Endringen måles mot samme uke i fjor

