



Passasjertall per uke

 AVINOR

Foreløpige tall

- Det tar noe tid før alle passasjertall er rapportert inn. Tallene for foregående uke er derfor foreløpige og kan endre seg. Passasjertallene kan ligge 1-2 % lavere enn endelige tall.
- Tallene er hentet fra SIA, som er Avinors trafikkdatabase.

Innholdsfortegnelse

- 10 største flyplasser
- Avinor totalt
- Utvalgte flyplasser
- De 4 største flyplassene (OSL, BGO, SVG og TRD)
- Regionale og lokale flyplasser
 - Regionale flyplasser
 - Lokale flyplasser i Trøndelag og Nordland
 - Lokale flyplasser på Vestlandet og i Troms og Finnmark

Passasjerer på de 10 største flyplassene, totalt uke 50

| Flyplass | 2019 | 2023 | 2024 | 2025 | 2025 vs. 2024 | |
|----------------|---------|---------|---------|---------|---------------|-----------|
| | | | | | Endring | Endring % |
| Oslo | 516 740 | 395 114 | 471 806 | 472 325 | 519 | 0 % |
| Bergen | 111 754 | 99 270 | 111 466 | 112 067 | 601 | 1 % |
| Tromsø | 50 658 | 50 170 | 71 678 | 77 083 | 5 405 | 8 % |
| Trondheim | 81 314 | 64 640 | 76 982 | 74 531 | -2 451 | -3 % |
| Stavanger | 74 160 | 56 472 | 65 821 | 66 516 | 695 | 1 % |
| Bodø | 33 409 | 26 772 | 33 432 | 35 692 | 2 260 | 7 % |
| Ålesund | 22 109 | 18 650 | 19 713 | 18 982 | -731 | -4 % |
| Harstad/Narvik | 15 607 | 13 010 | 16 100 | 16 911 | 811 | 5 % |
| Kristiansand | 19 349 | 13 088 | 15 371 | 15 888 | 517 | 3 % |
| Alta | 7 018 | 5 400 | 7 393 | 7 547 | 154 | 2 % |

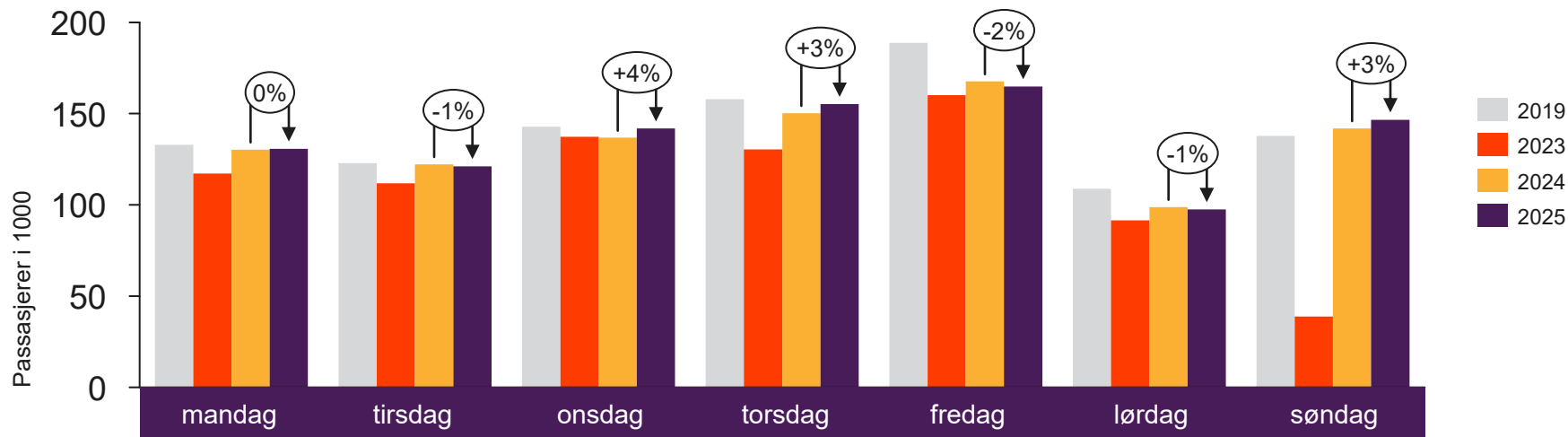


[Return to content
page](#)

Avinor totalt

Inneholder tall for alle Avinors flyplasser

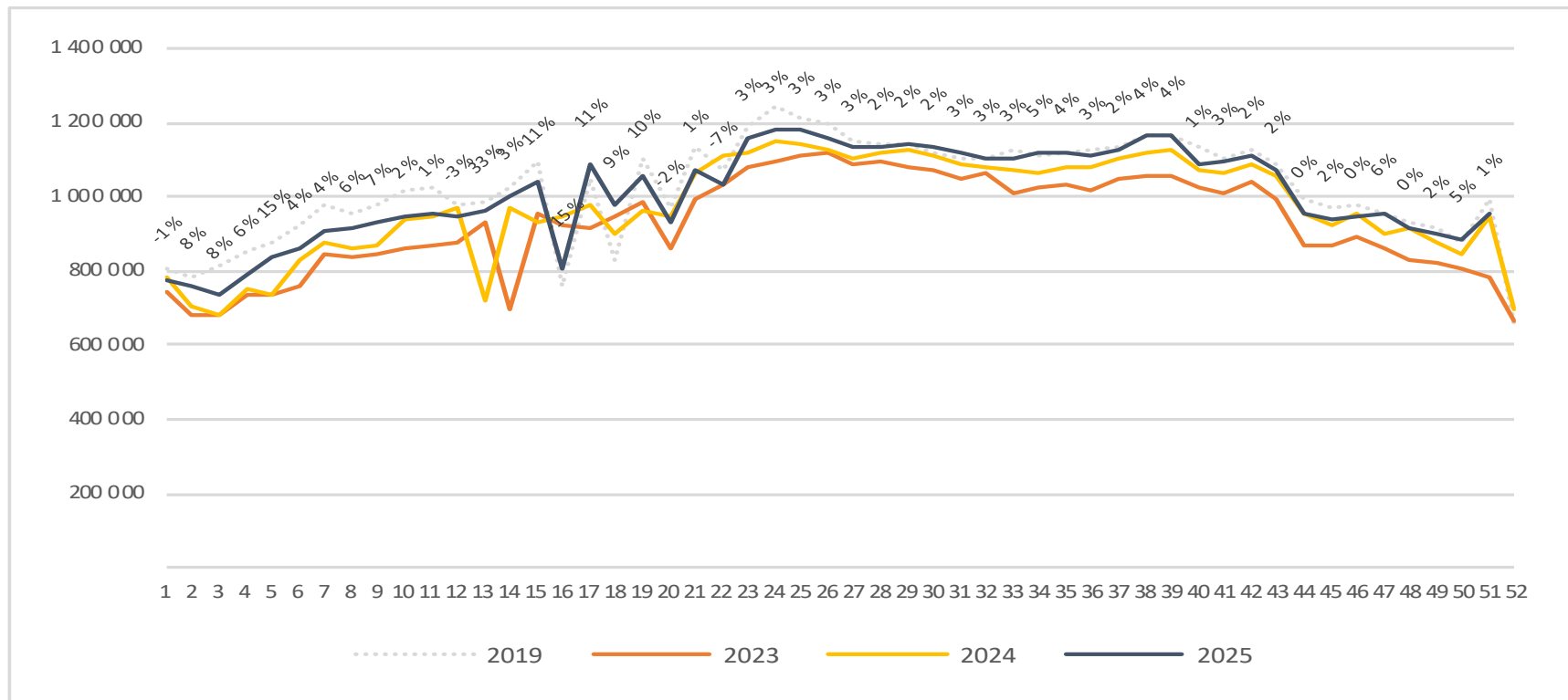
Passasjerer Avinor, totalt per dag uke 50



| | mandag | tirsdag | onsdag | torsdag | fredag | lørdag | søndag |
|------|---------|---------|---------|---------|---------|---------|---------|
| 2019 | 132 970 | 122 796 | 142 864 | 157 880 | 188 850 | 108 824 | 137 831 |
| 2023 | 117 186 | 111 765 | 137 373 | 130 389 | 160 140 | 91 484 | 38 742 |
| 2024 | 130 293 | 122 242 | 136 803 | 150 267 | 167 772 | 98 815 | 141 963 |
| 2025 | 130 742 | 121 165 | 141 860 | 155 265 | 164 895 | 97 584 | 146 661 |

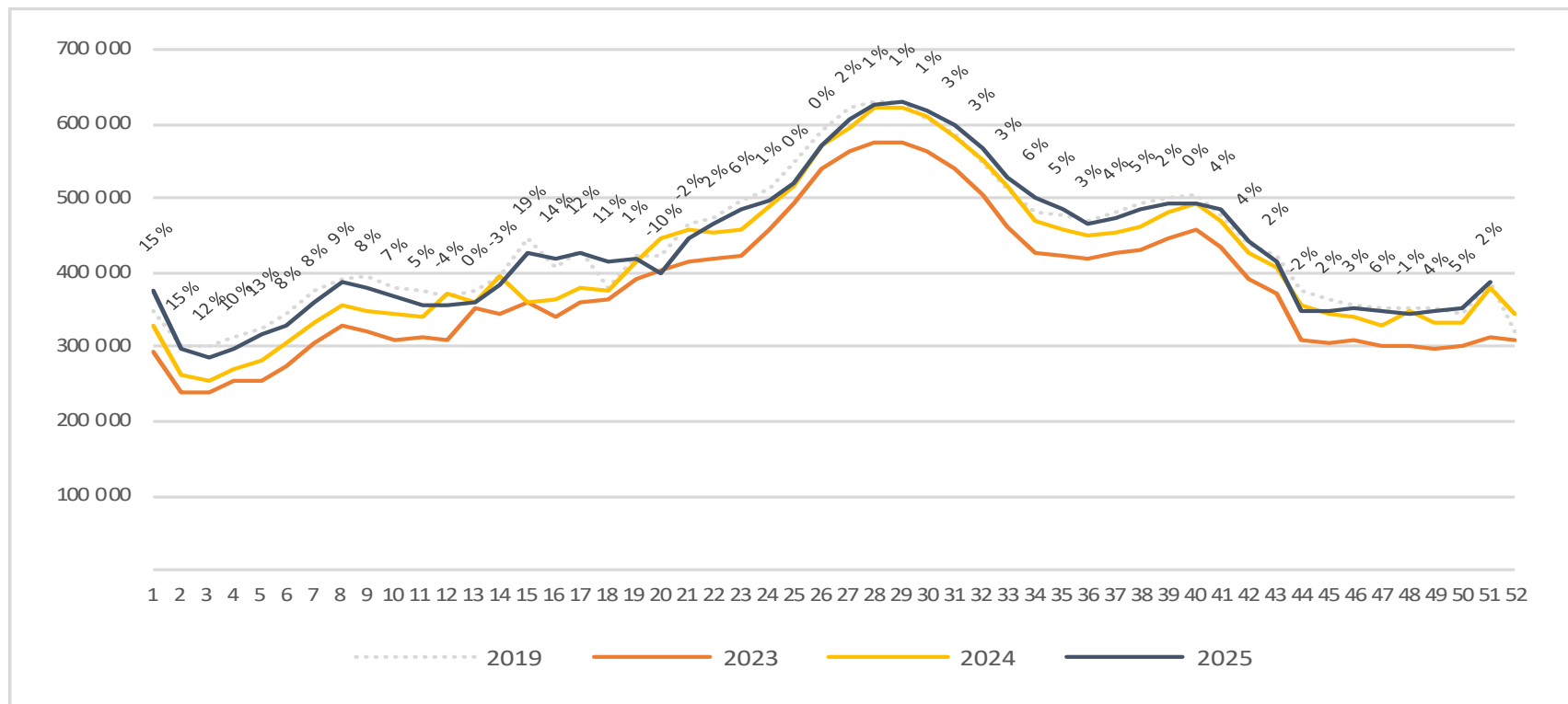
Passasjerer Avinor, totalt per uke

Endringen måles mot samme uke i fjor



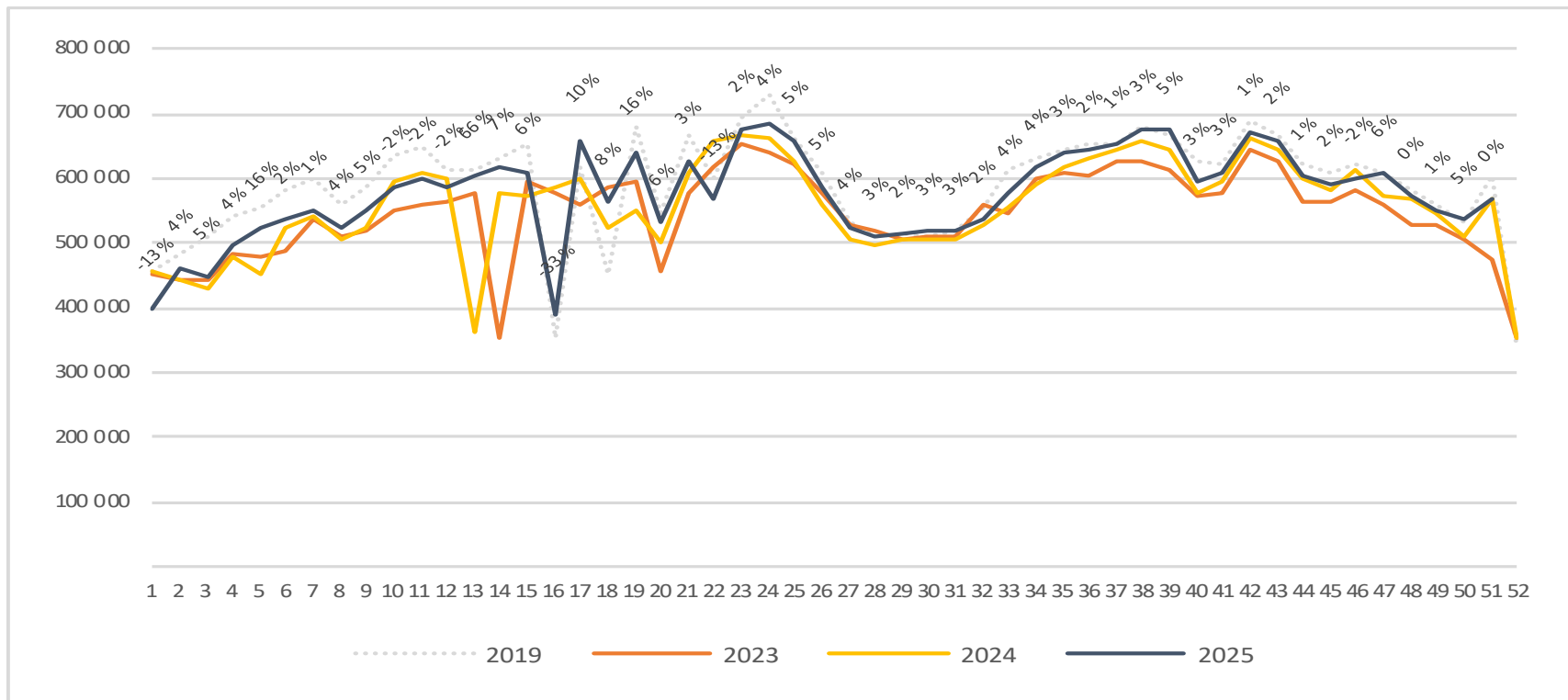
Passasjerer Avinor, utland per uke

Endringen måles mot samme uke i fjor



Passasjerer Avinor, innland per uke

Endringen måles mot samme uke i fjor

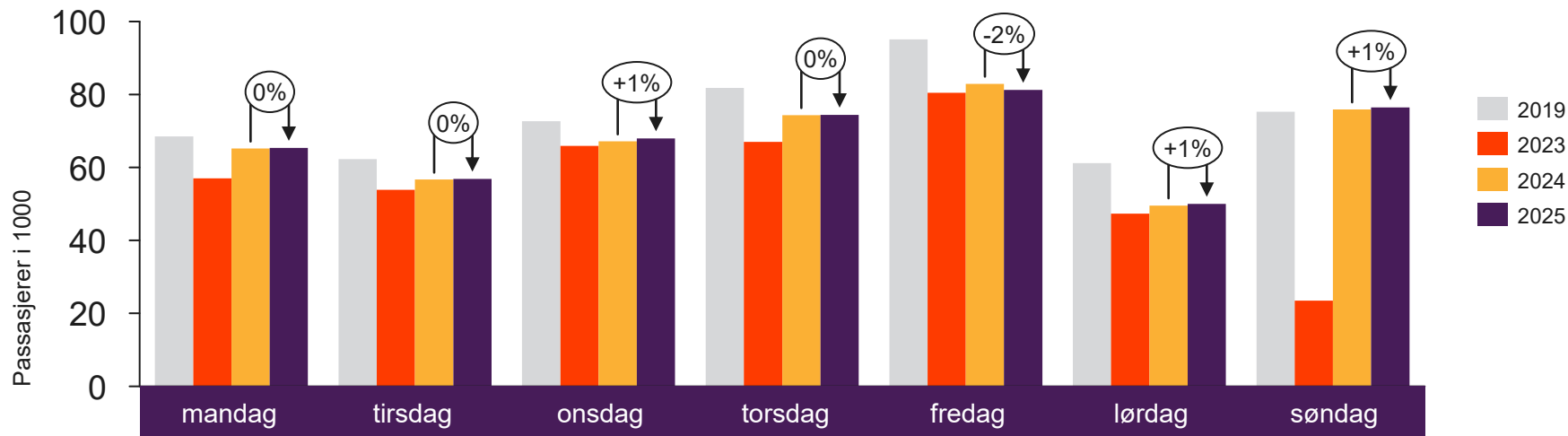




[Return to content
page](#)

Utvalgte flyplasser

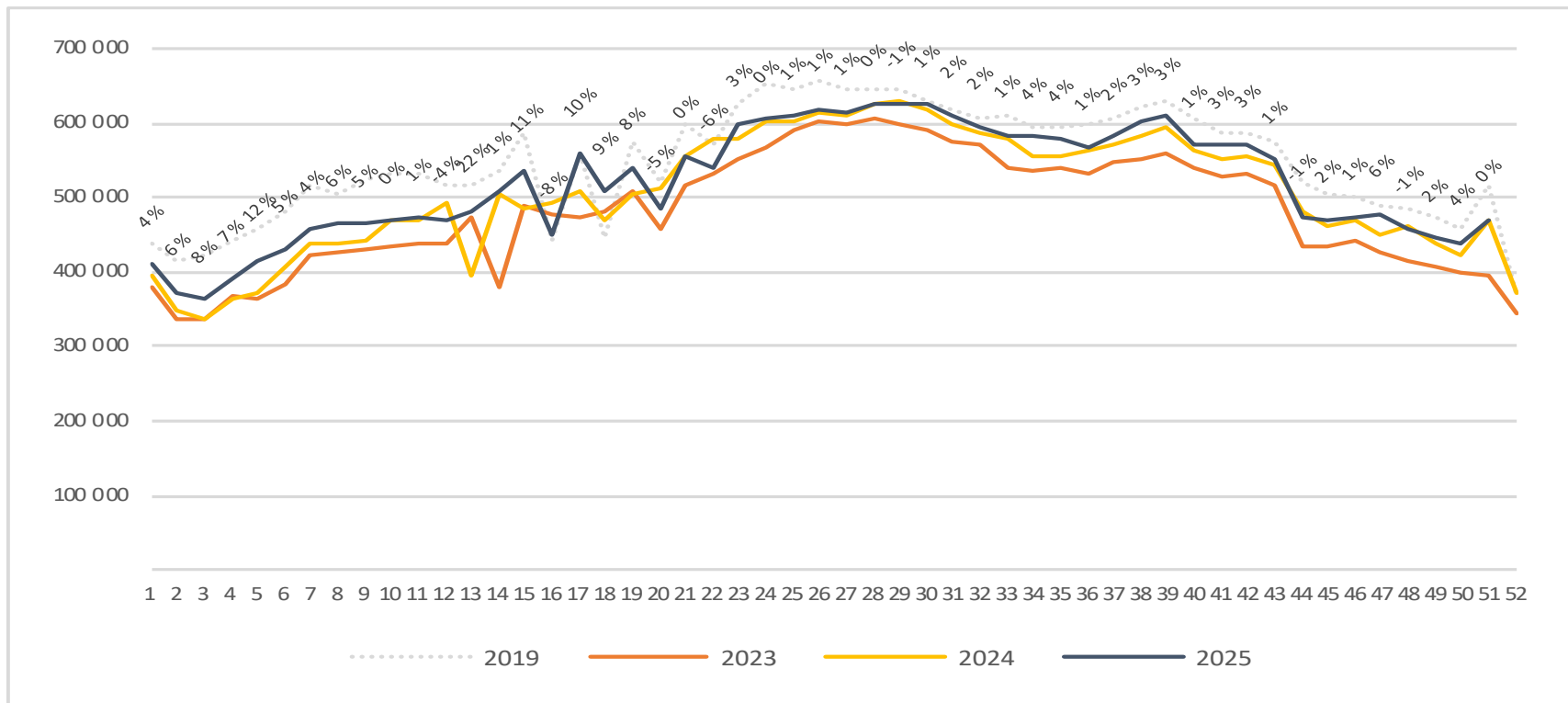
Passasjerer OSL, totalt per dag uke 50



| | mandag | tirsdag | onsdag | torsdag | fredag | lørdag | søndag |
|------|--------|---------|--------|---------|--------|--------|--------|
| 2019 | 68 476 | 62 294 | 72 650 | 81 775 | 95 099 | 61 163 | 75 283 |
| 2023 | 57 013 | 53 900 | 65 882 | 67 004 | 80 429 | 47 371 | 23 515 |
| 2024 | 65 196 | 56 674 | 67 148 | 74 358 | 82 940 | 49 557 | 75 933 |
| 2025 | 65 320 | 56 876 | 67 980 | 74 410 | 81 270 | 50 022 | 76 447 |

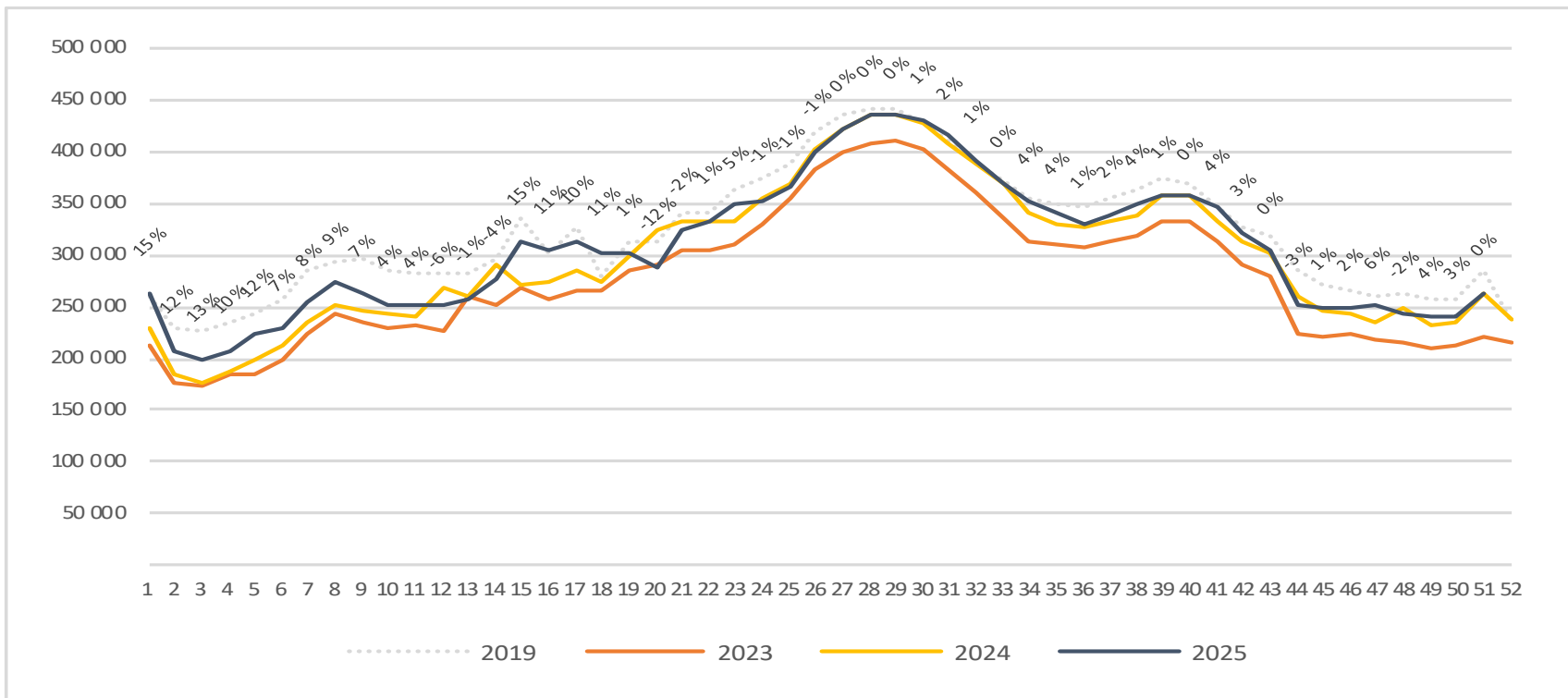
Passasjerer OSL, totalt per uke

Endringen måles mot samme uke i fjor



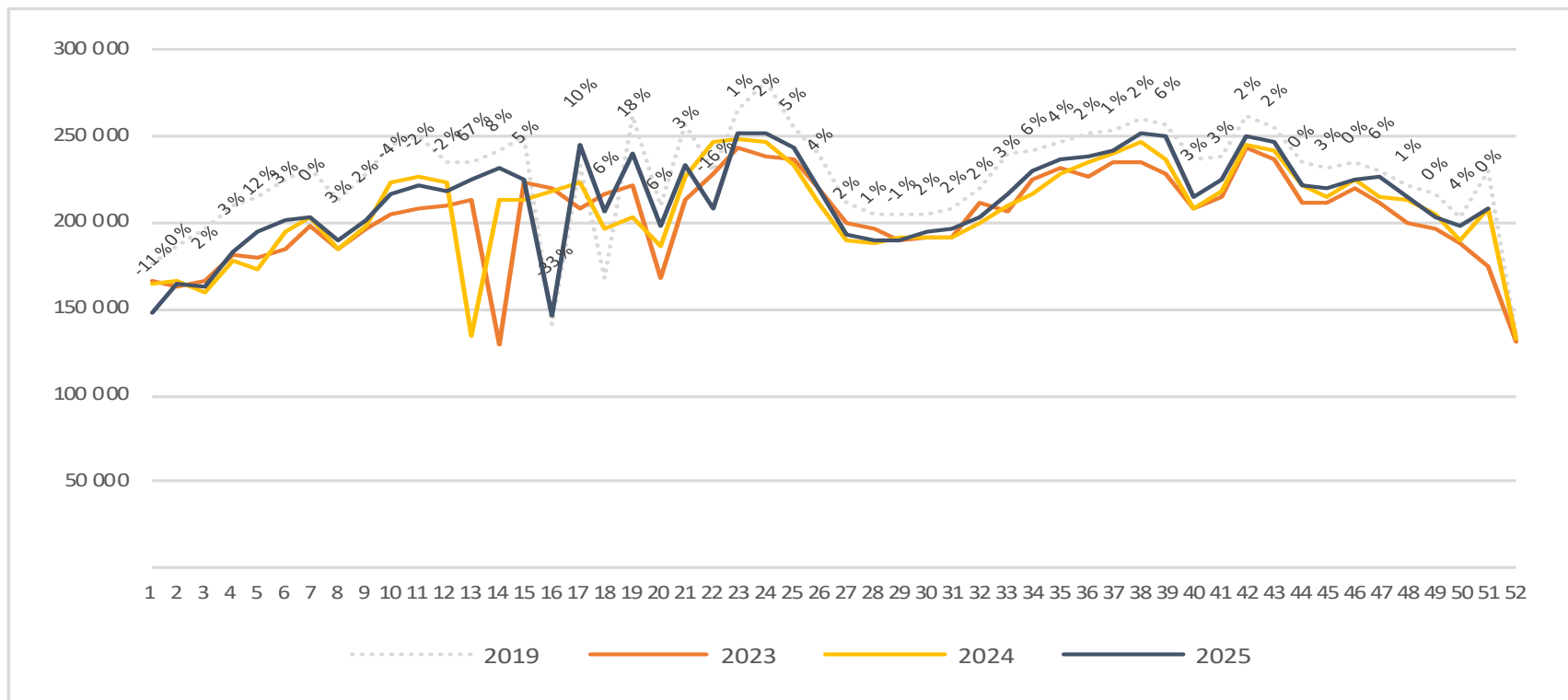
Passasjerer OSL, utland per uke

Endringen måles mot samme uke i fjor

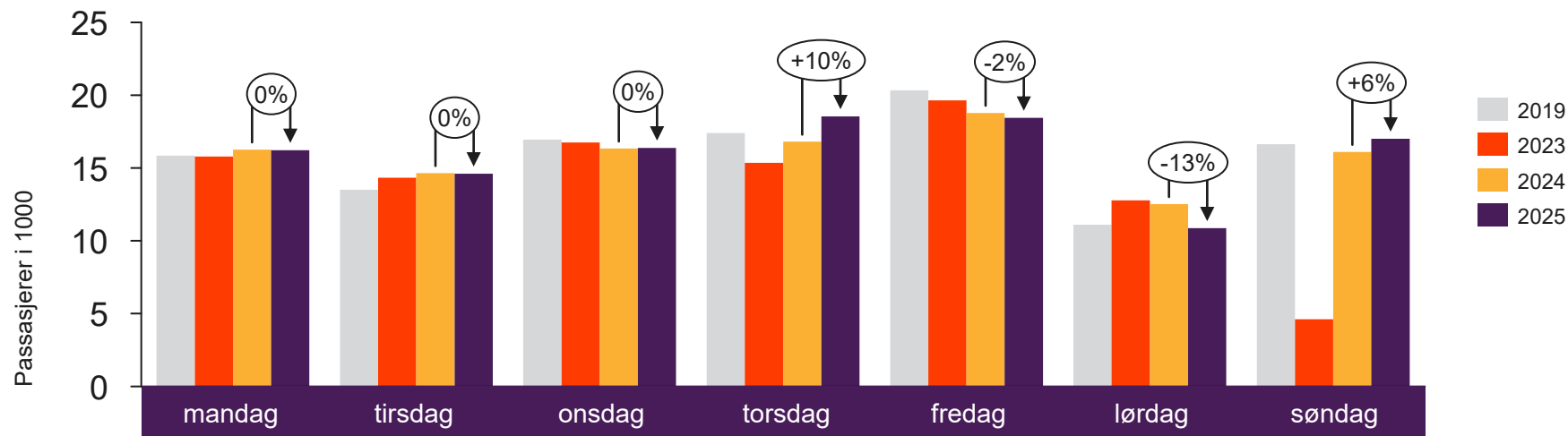


Passasjerer OSL, innland per uke

Endringen måles mot samme uke i fjor



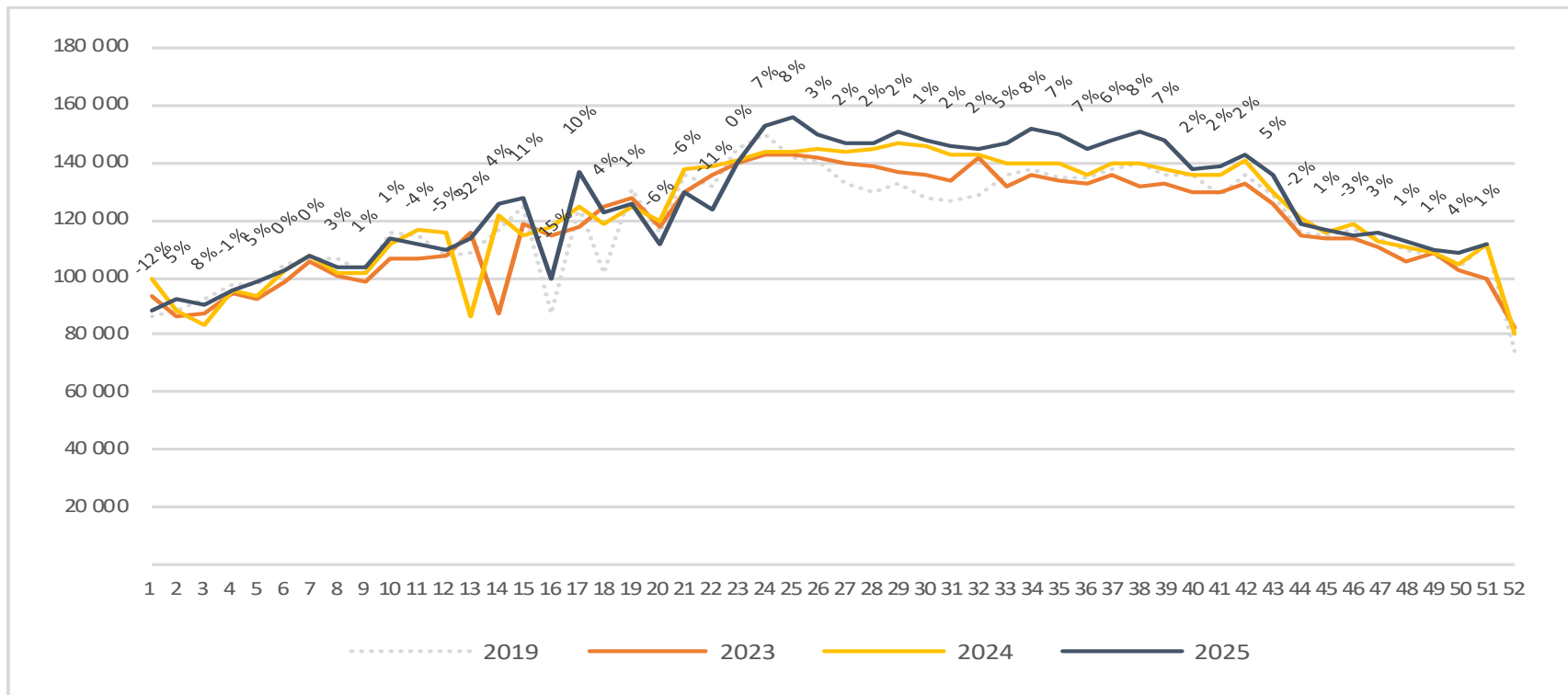
Passasjerer BGO, totalt per dag uke 50



| | mandag | tirsdag | onsdag | torsdag | fredag | lørdag | søndag |
|------|--------|---------|--------|---------|--------|--------|--------|
| 2019 | 15 839 | 13 507 | 16 941 | 17 394 | 20 327 | 11 104 | 16 642 |
| 2023 | 15 797 | 14 337 | 16 752 | 15 348 | 19 646 | 12 772 | 4 618 |
| 2024 | 16 264 | 14 654 | 16 339 | 16 803 | 18 784 | 12 522 | 16 100 |
| 2025 | 16 220 | 14 614 | 16 387 | 18 535 | 18 443 | 10 861 | 17 007 |

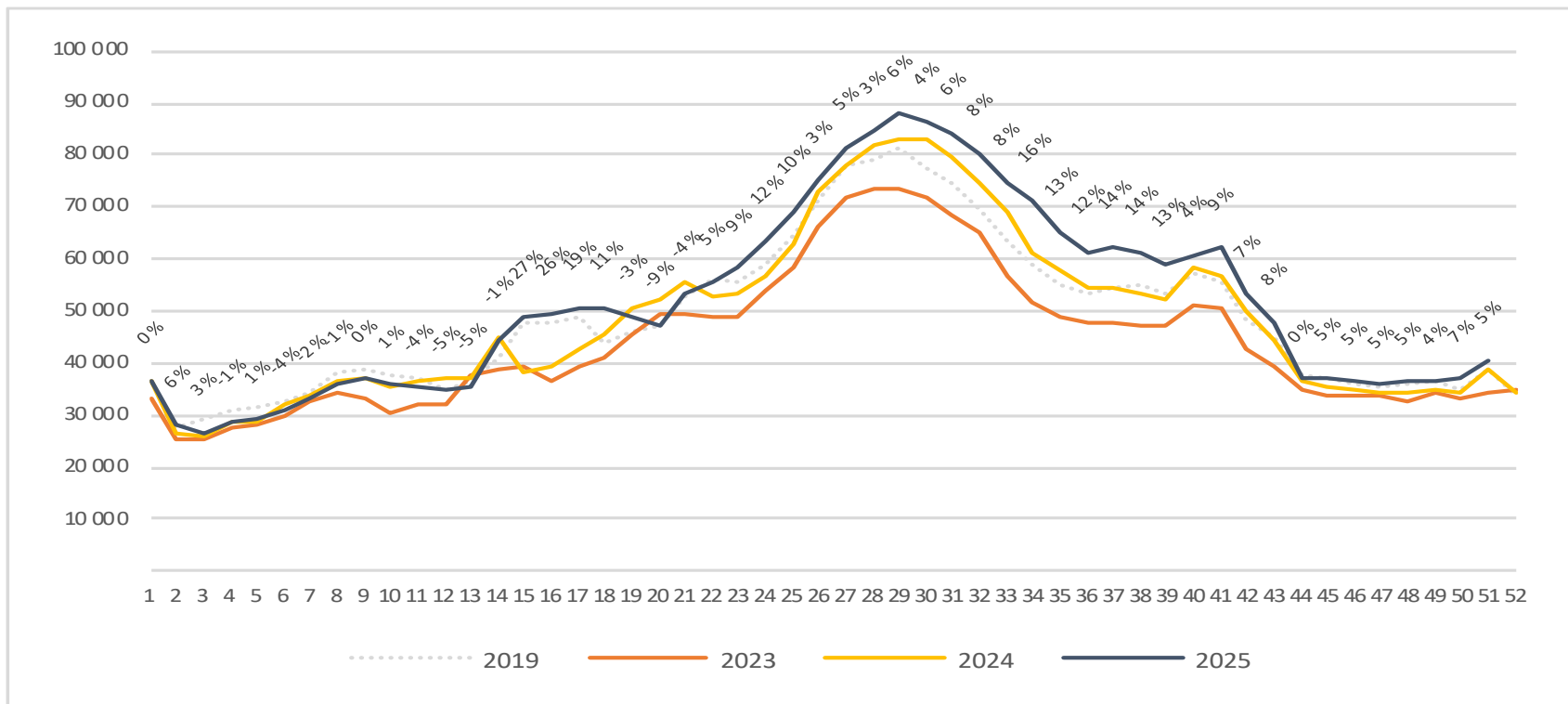
Passasjerer BGO, totalt per uke

Endringen måles mot samme uke i fjor



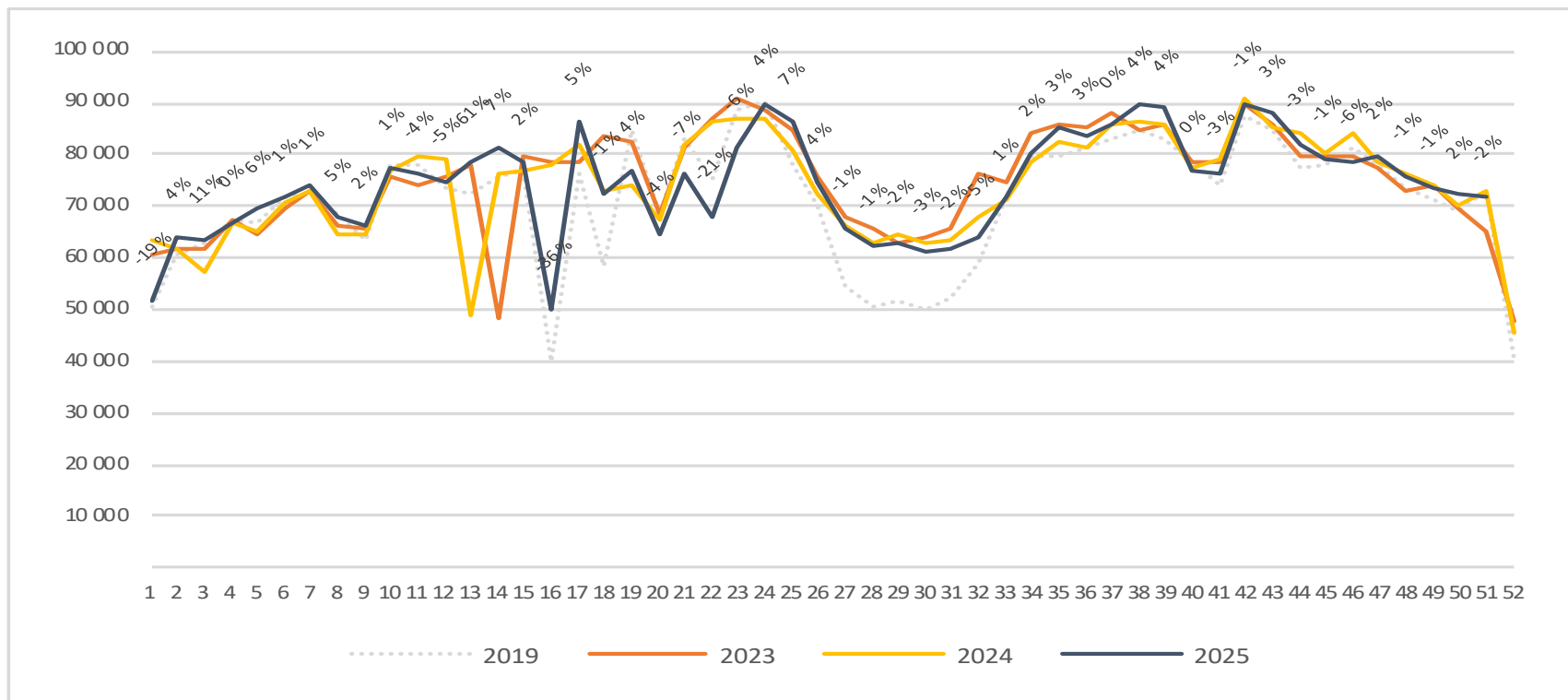
Passasjerer BGO, utland per uke

Endringen måles mot samme uke i fjor

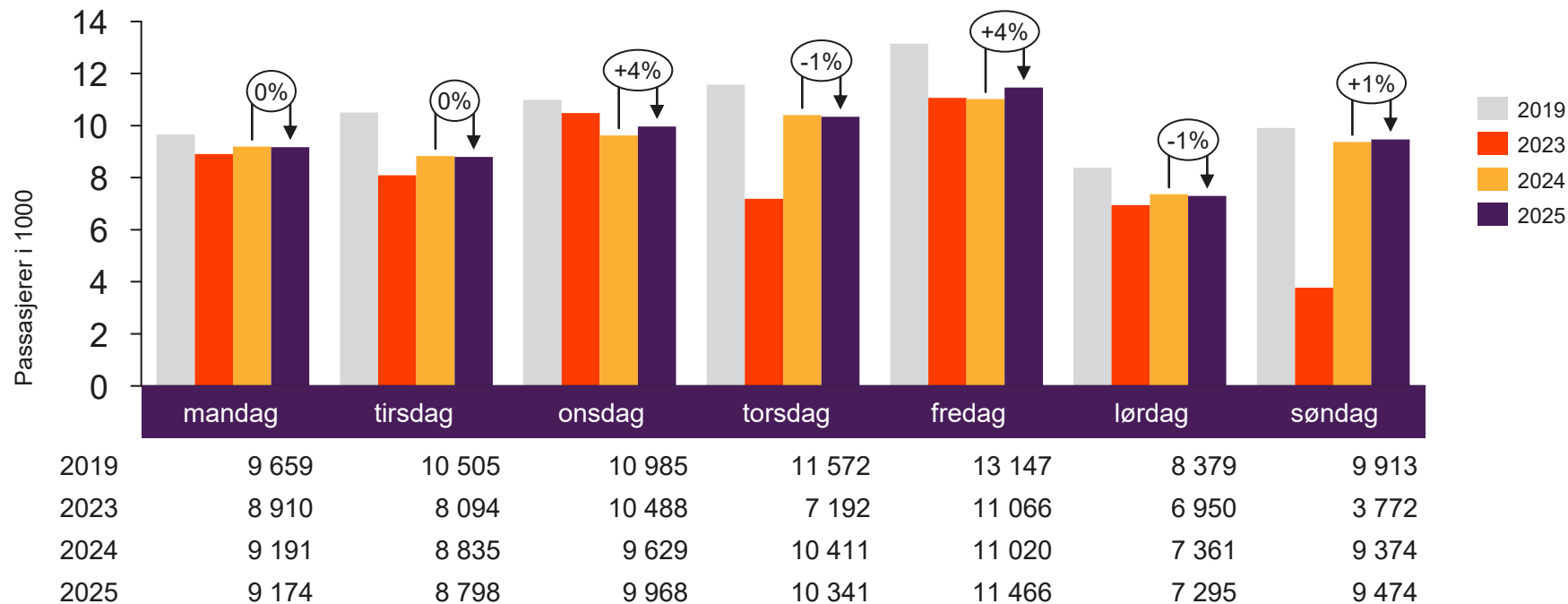


Passasjerer BGO, innland per uke

Endringen måles mot samme uke i fjor

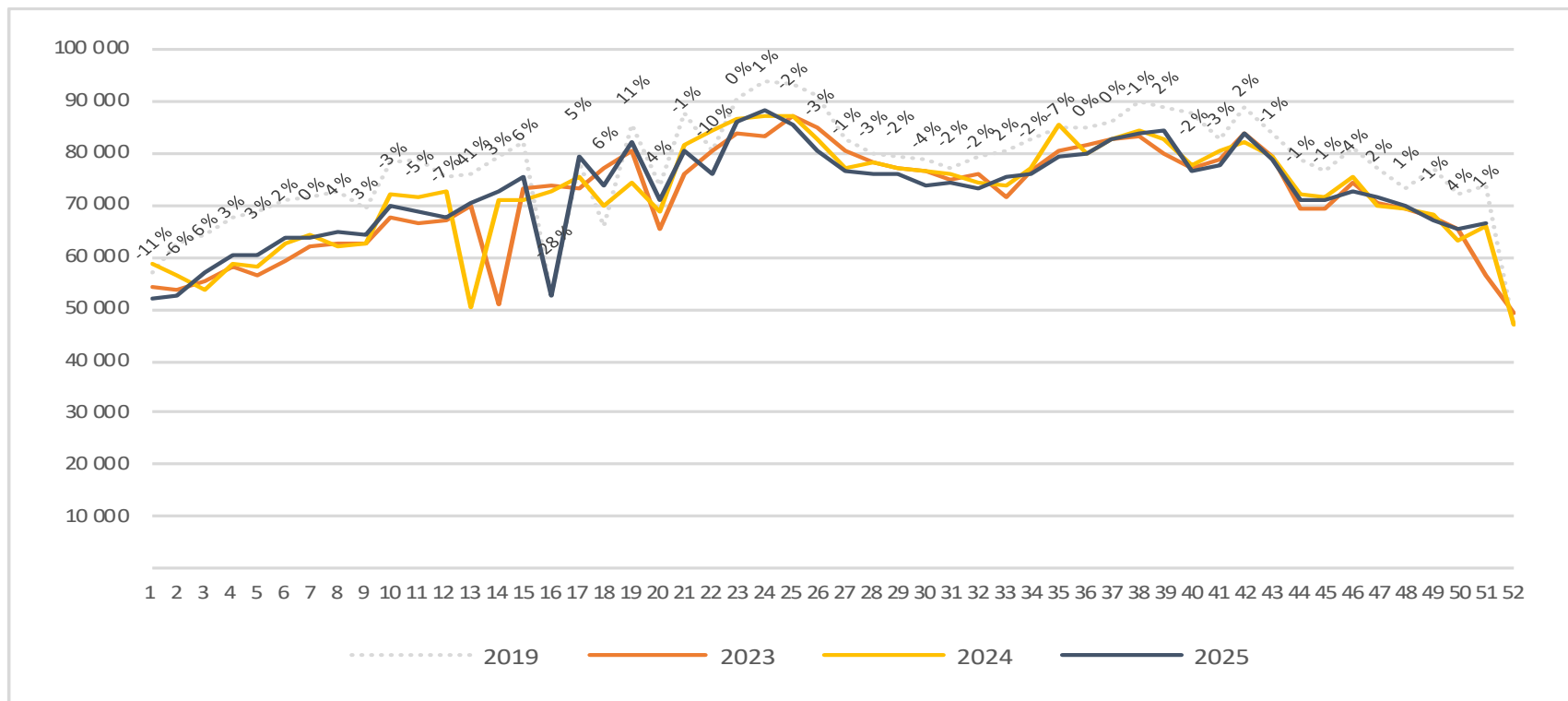


Passasjerer SVG, totalt per dag uke 50



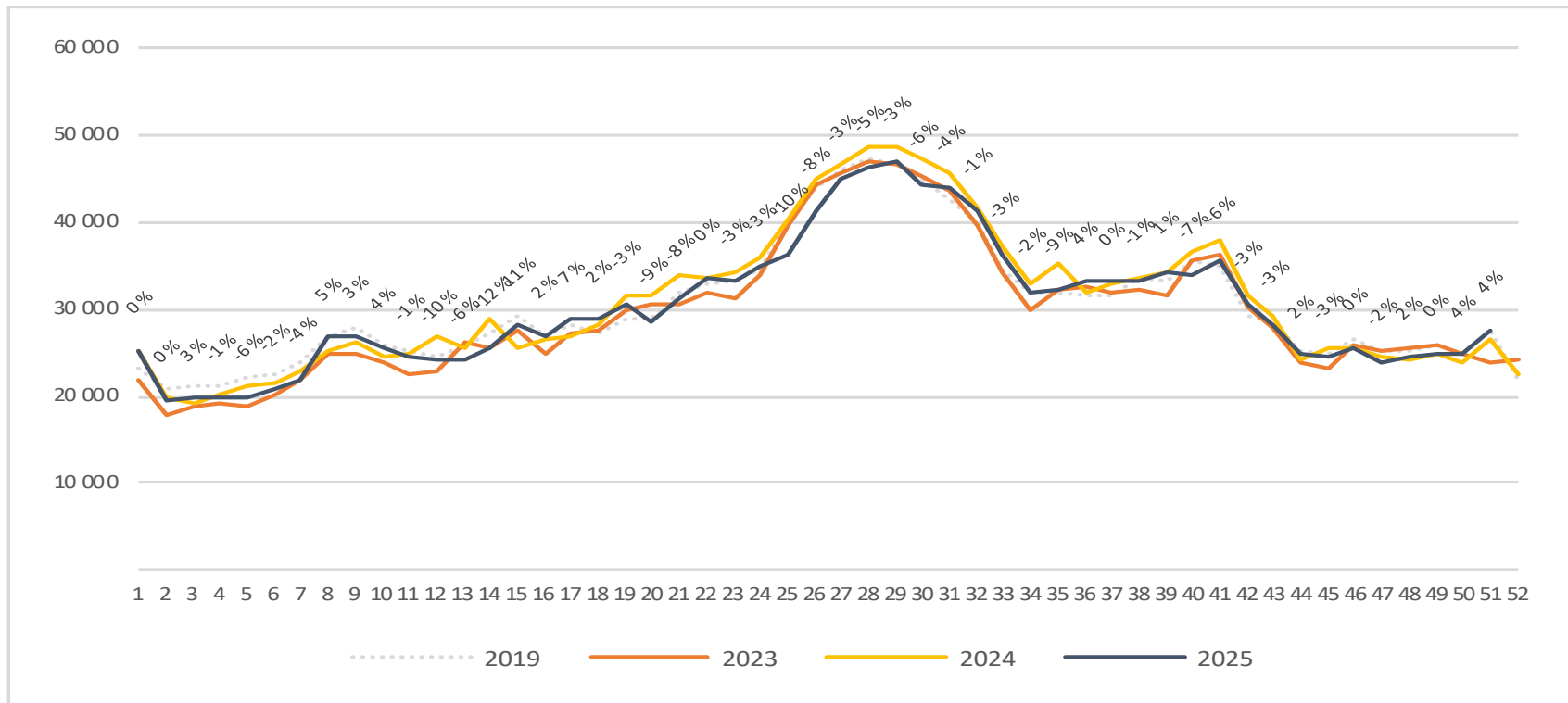
Passasjerer SVG, totalt per uke

Endringen måles mot samme uke i fjor



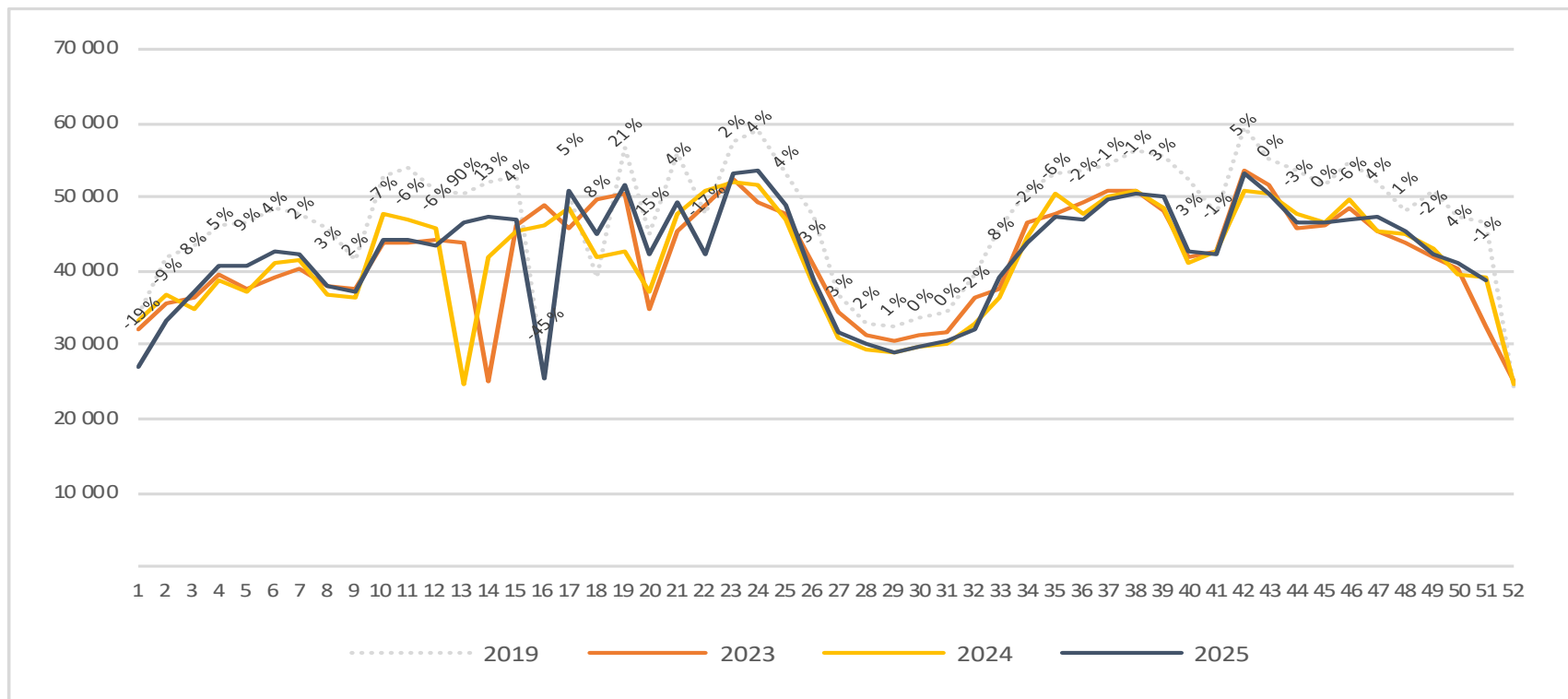
Passasjerer SVG, utland per uke

Endringen måles mot samme uke i fjor

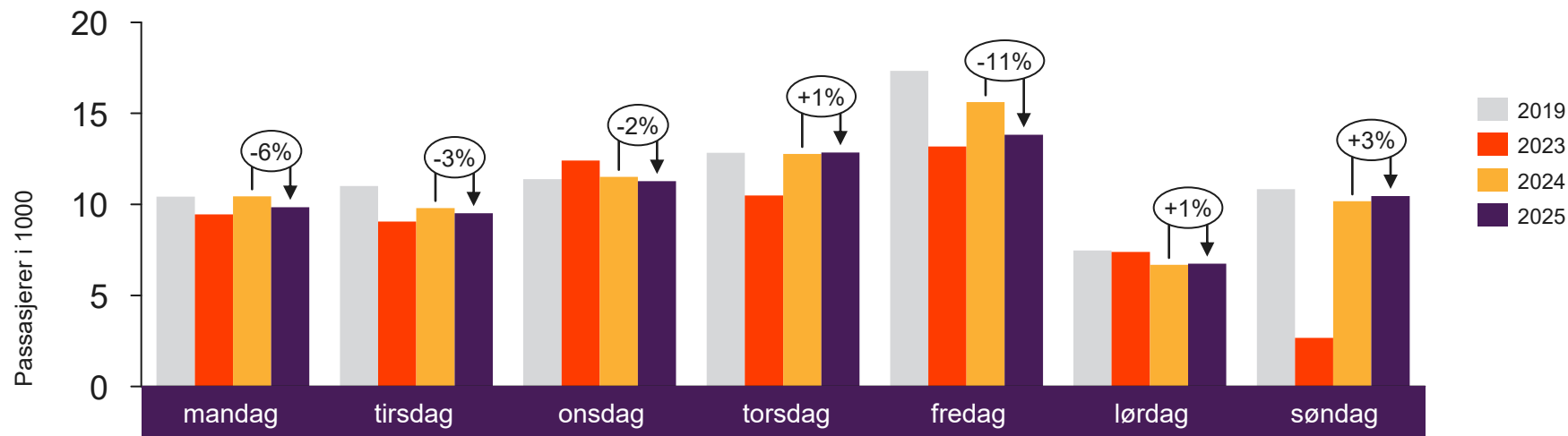


Passasjerer SVG, innland per uke

Endringen måles mot samme uke i fjor



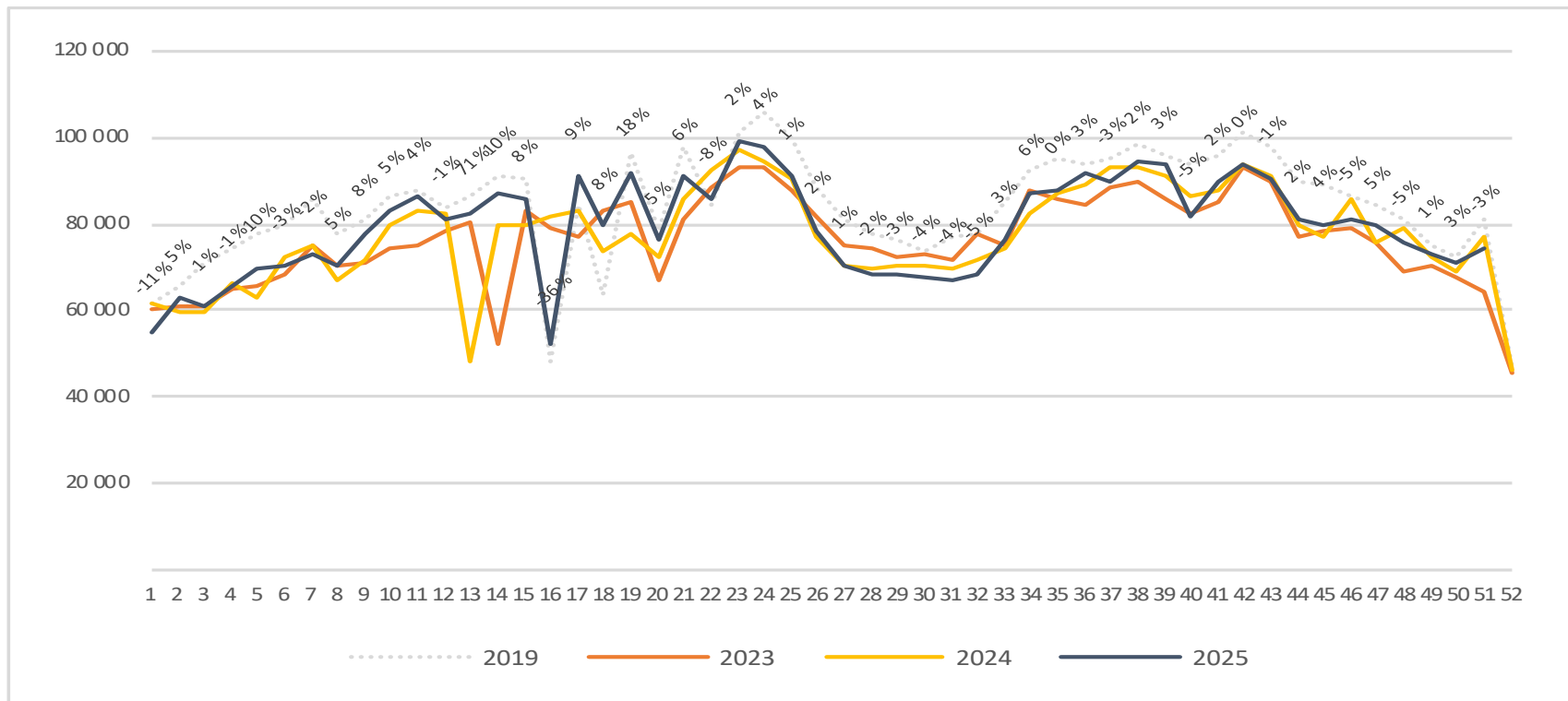
Passasjerer TRD, totalt per dag uke 50



| | mandag | tirsdag | onsdag | torsdag | fredag | lørdag | søndag |
|------|--------|---------|--------|---------|--------|--------|--------|
| 2019 | 10 424 | 11 009 | 11 383 | 12 840 | 17 342 | 7 475 | 10 841 |
| 2023 | 9 445 | 9 060 | 12 406 | 10 488 | 13 180 | 7 388 | 2 673 |
| 2024 | 10 436 | 9 798 | 11 516 | 12 767 | 15 614 | 6 679 | 10 172 |
| 2025 | 9 853 | 9 515 | 11 283 | 12 848 | 13 833 | 6 745 | 10 454 |

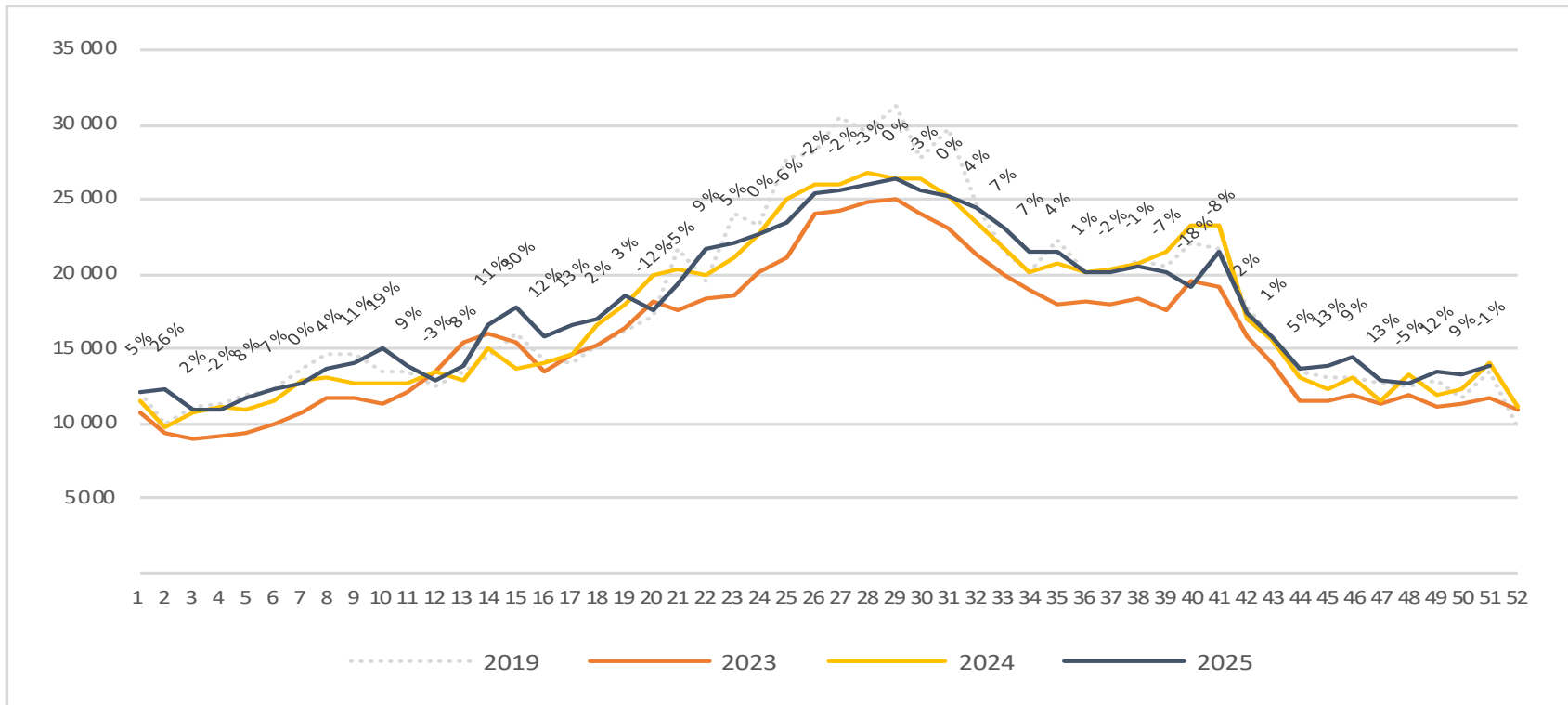
Passasjerer TRD, totalt per uke

Endringen måles mot samme uke i fjor



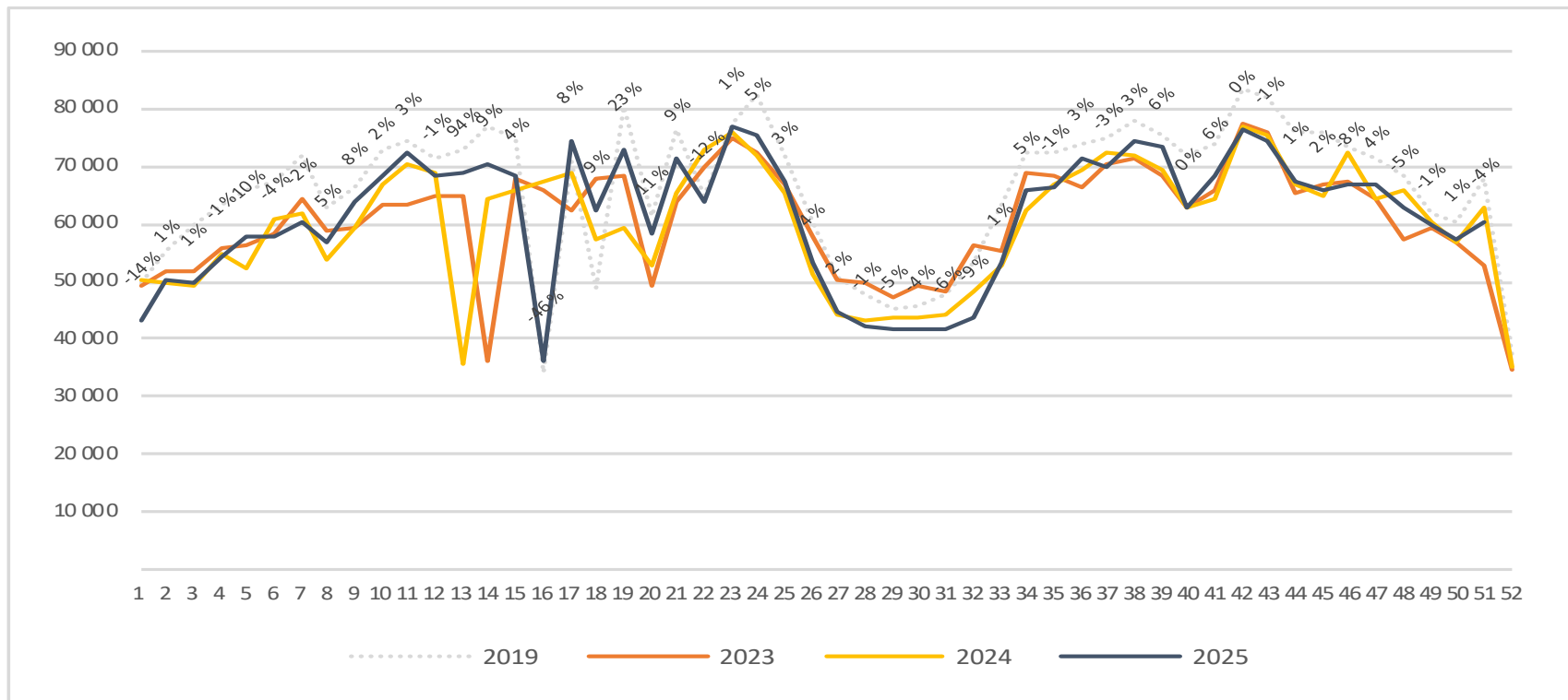
Passasjerer TRD, utland per uke

Endringen måles mot samme uke i fjor

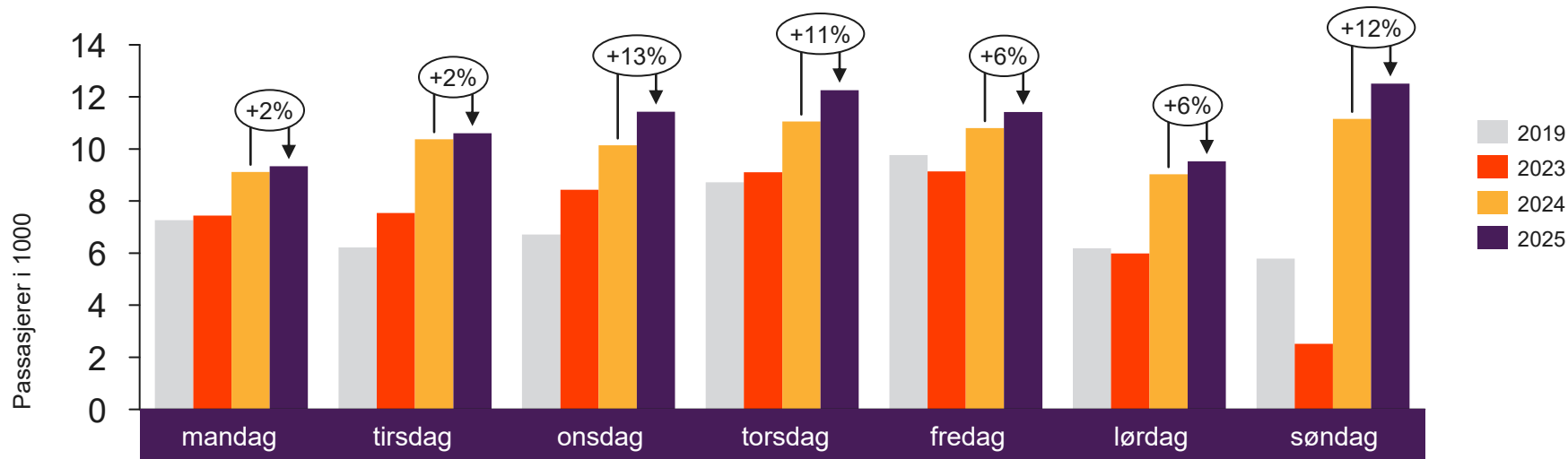


Passasjerer TRD, innland per uke

Endringen måles mot samme uke i fjor



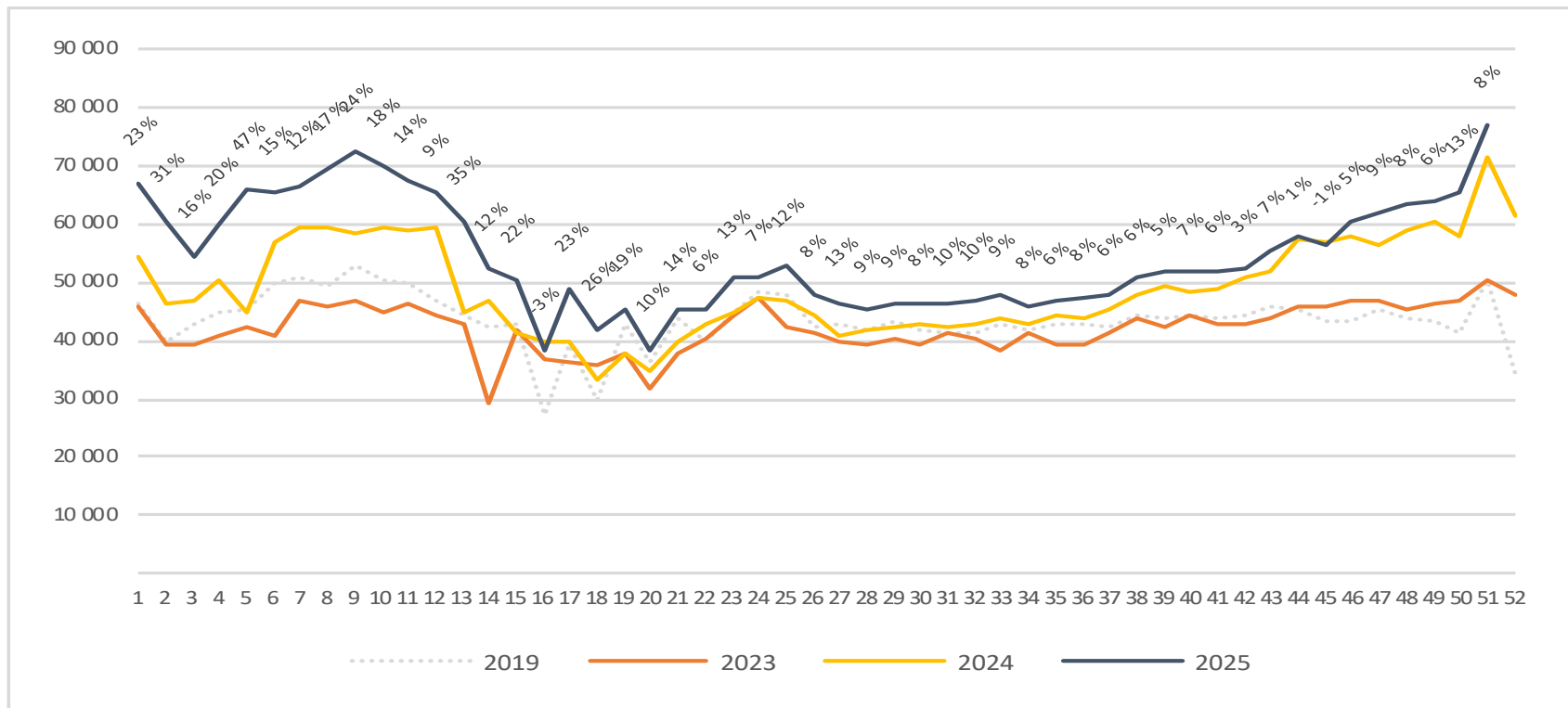
Passasjerer TOS, totalt per dag uke 50



| | mandag | tirsdag | onsdag | torsdag | fredag | lørdag | søndag |
|------|--------|---------|--------|---------|--------|--------|--------|
| 2019 | 7 268 | 6 216 | 6 715 | 8 719 | 9 765 | 6 189 | 5 786 |
| 2023 | 7 447 | 7 542 | 8 430 | 9 102 | 9 143 | 5 987 | 2 519 |
| 2024 | 9 118 | 10 377 | 10 138 | 11 056 | 10 804 | 9 029 | 11 156 |
| 2025 | 9 333 | 10 599 | 11 434 | 12 262 | 11 414 | 9 530 | 12 511 |

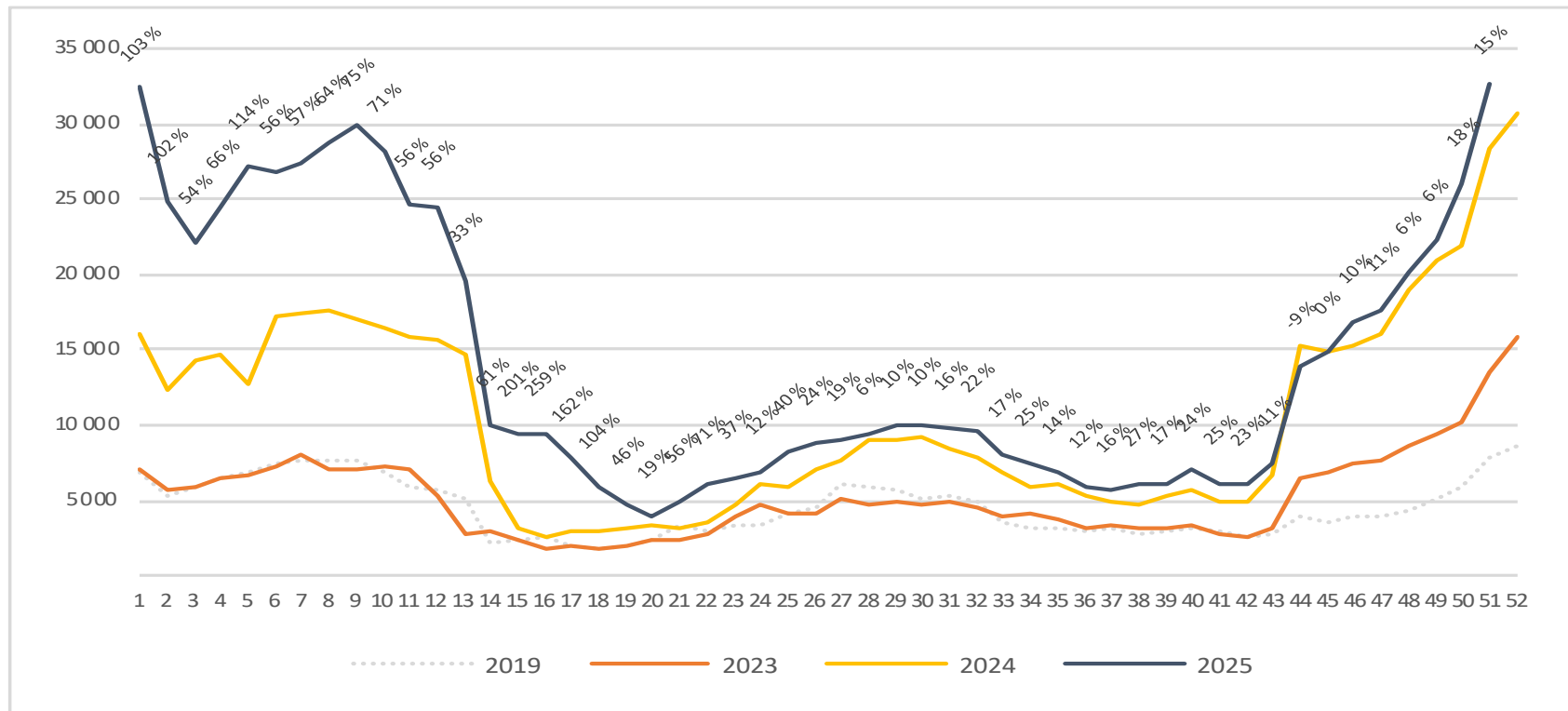
Passasjerer TOS, totalt per uke

Endringen måles mot samme uke i fjor



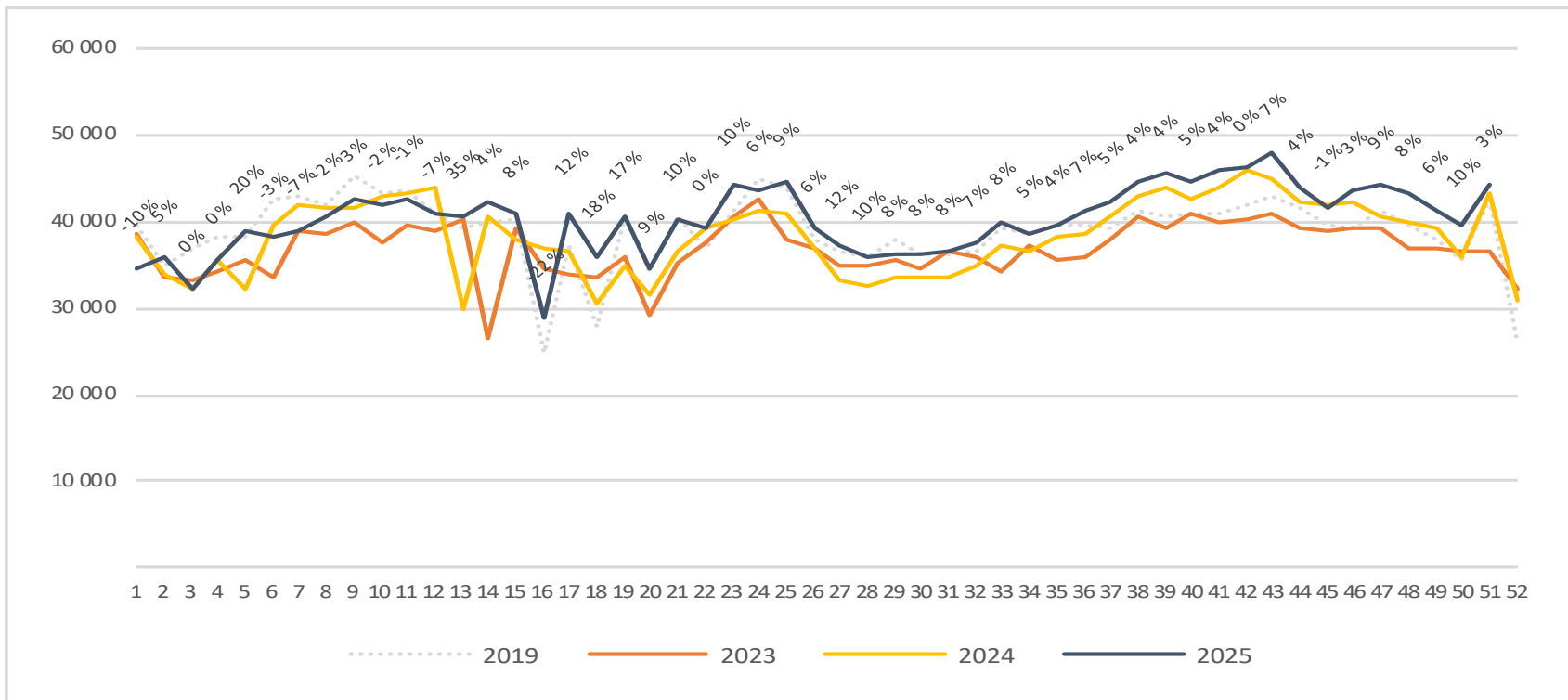
Passasjerer TOS, utland per uke

Endringen måles mot samme uke i fjor



Passasjerer TOS, innland per uke

Endringen måles mot samme uke i fjor



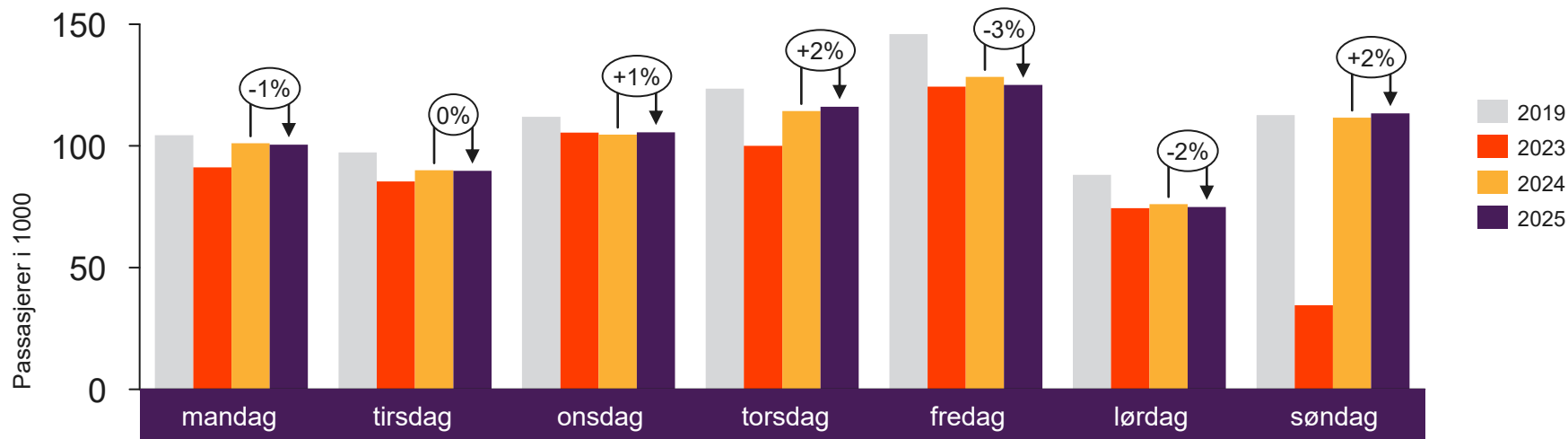


[Return to content
page](#)

De 4 største flyplassene totalt

Inneholder tall for flyplassene i Oslo, Bergen, Stavanger og Trondheim

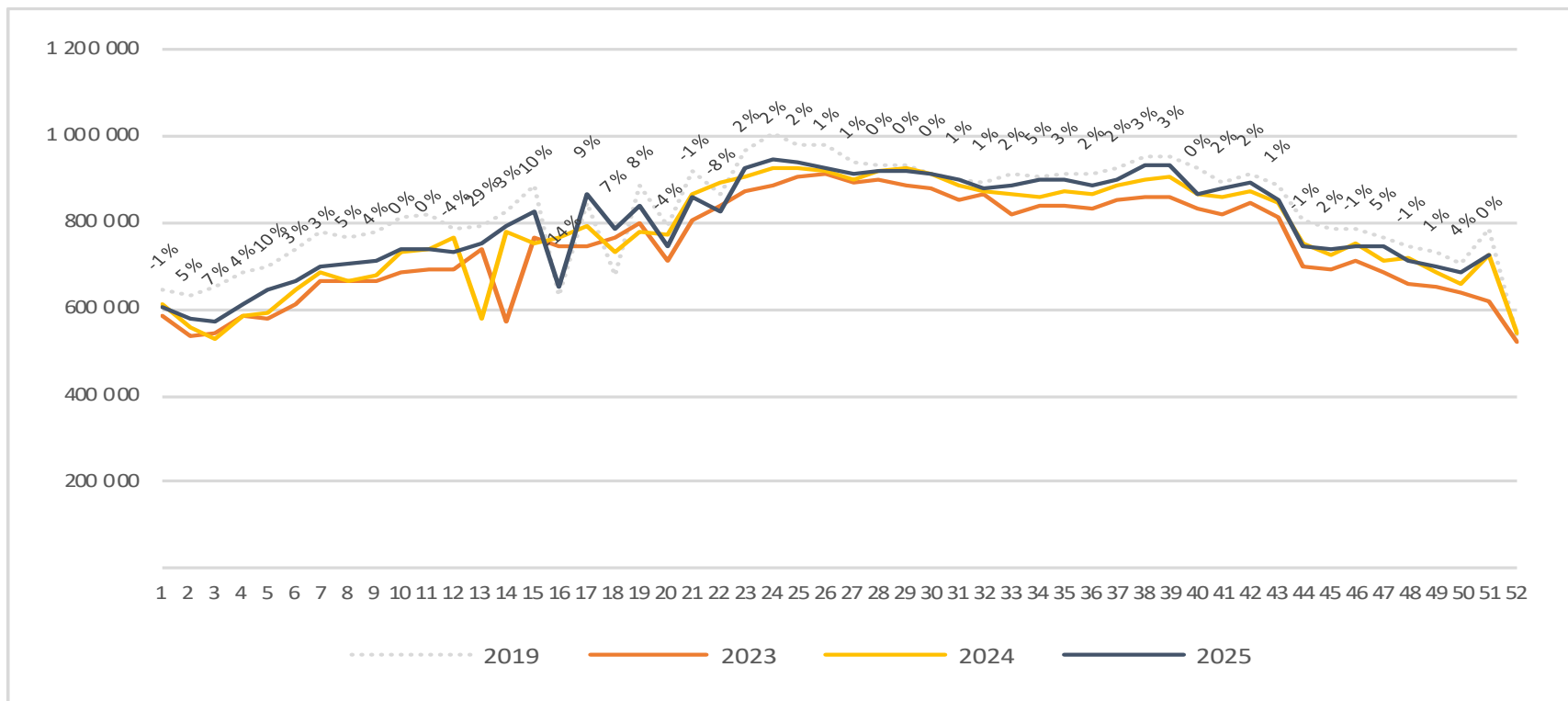
Passasjerer på de 4 største flyplassene, totalt per dag uke 50



| | mandag | tirsdag | onsdag | torsdag | fredag | lørdag | søndag |
|------|---------|---------|---------|---------|---------|--------|---------|
| 2019 | 104 398 | 97 315 | 111 959 | 123 581 | 145 915 | 88 121 | 112 679 |
| 2023 | 91 165 | 85 391 | 105 528 | 100 032 | 124 321 | 74 481 | 34 578 |
| 2024 | 101 087 | 89 961 | 104 632 | 114 339 | 128 358 | 76 119 | 111 579 |
| 2025 | 100 567 | 89 803 | 105 618 | 116 134 | 125 012 | 74 923 | 113 382 |

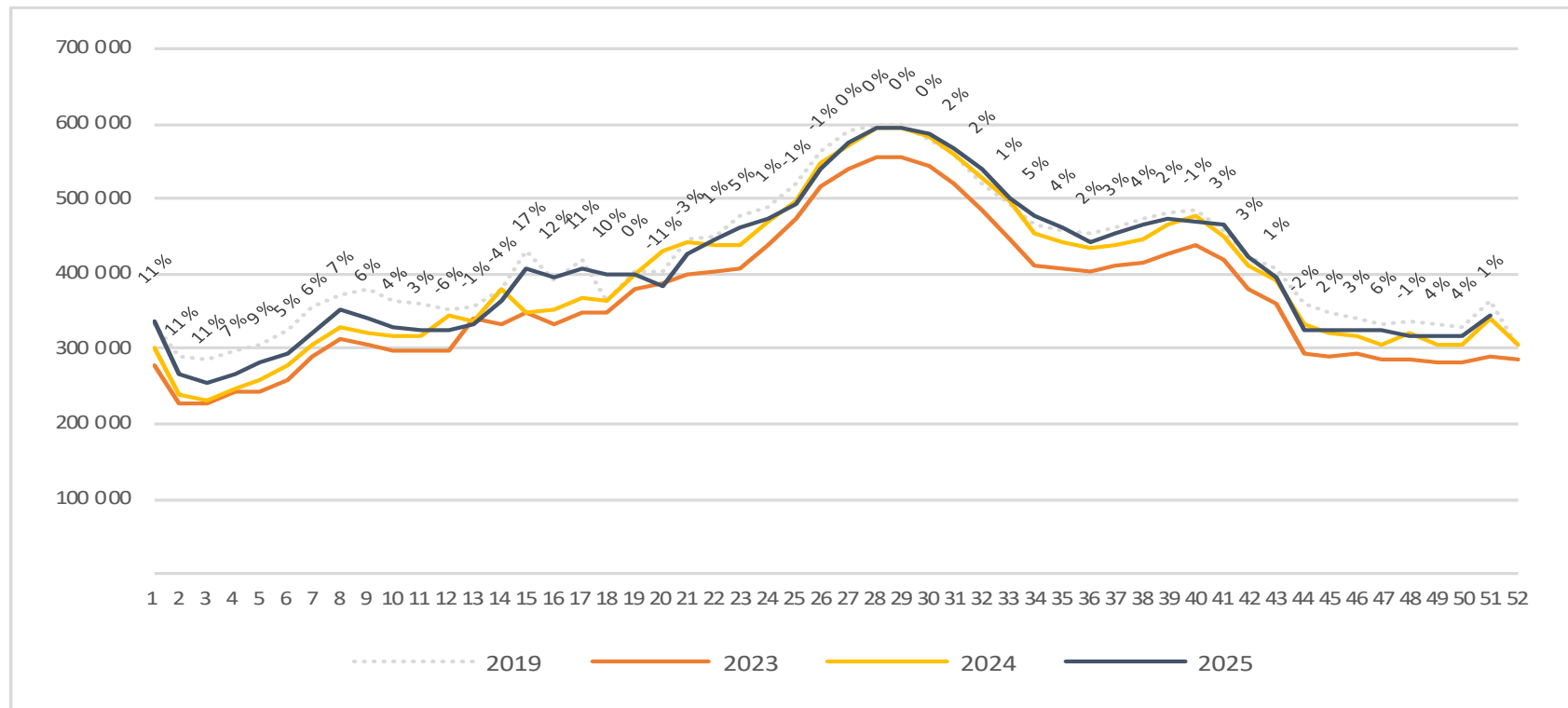
Passasjerer på de 4 største flyplassene, totalt per uke

Endringen måles mot samme uke i fjor



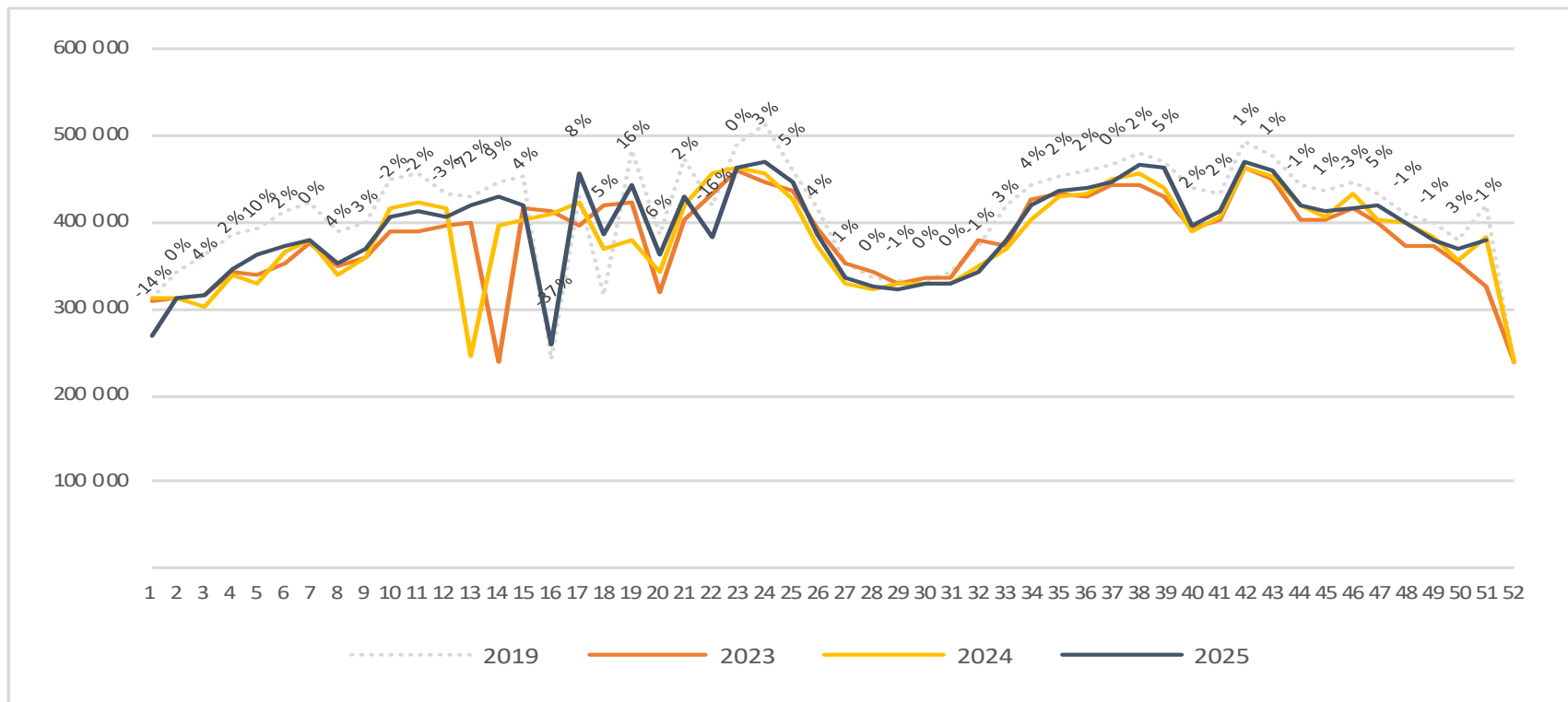
Passasjerer på de 4 største flyplassene, utland per uke

Endringen måles mot samme uke i fjor



Passasjerer på de 4 største flyplassene, innland per uke

Endringen måles mot samme uke i fjor



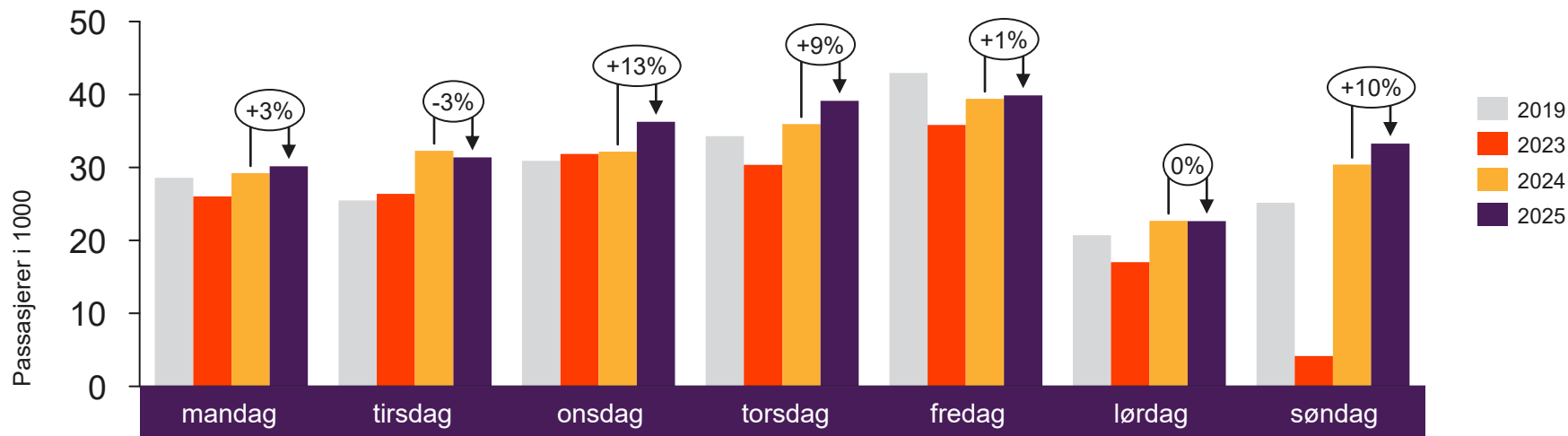


[Return to content
page](#)

Regionale og lokale flyplasser

Inneholder tall for flyplassene Alta, Andenes, Bardufoss, Berlevåg, Bodø, Brønnøysund, Båtsfjord, Florø, Førde, Hammerfest, Harstad/Narvik, Hasvik, Honningsvåg, Kirkenes, Kristiansand, Kristiansund, Lakselv, Leknes, Mehamn, Mo i Rana, Molde, Mosjøen, Namsos, Røros, Rørvik, Røst, Sandane, Sandnessjøen, Sogndal, Stokmarknes, Svalbard, Svolvær, Sørkjosen, Tromsø, Vadsø, Vardø, Værøy, Ørsta-Volda og Ålesund

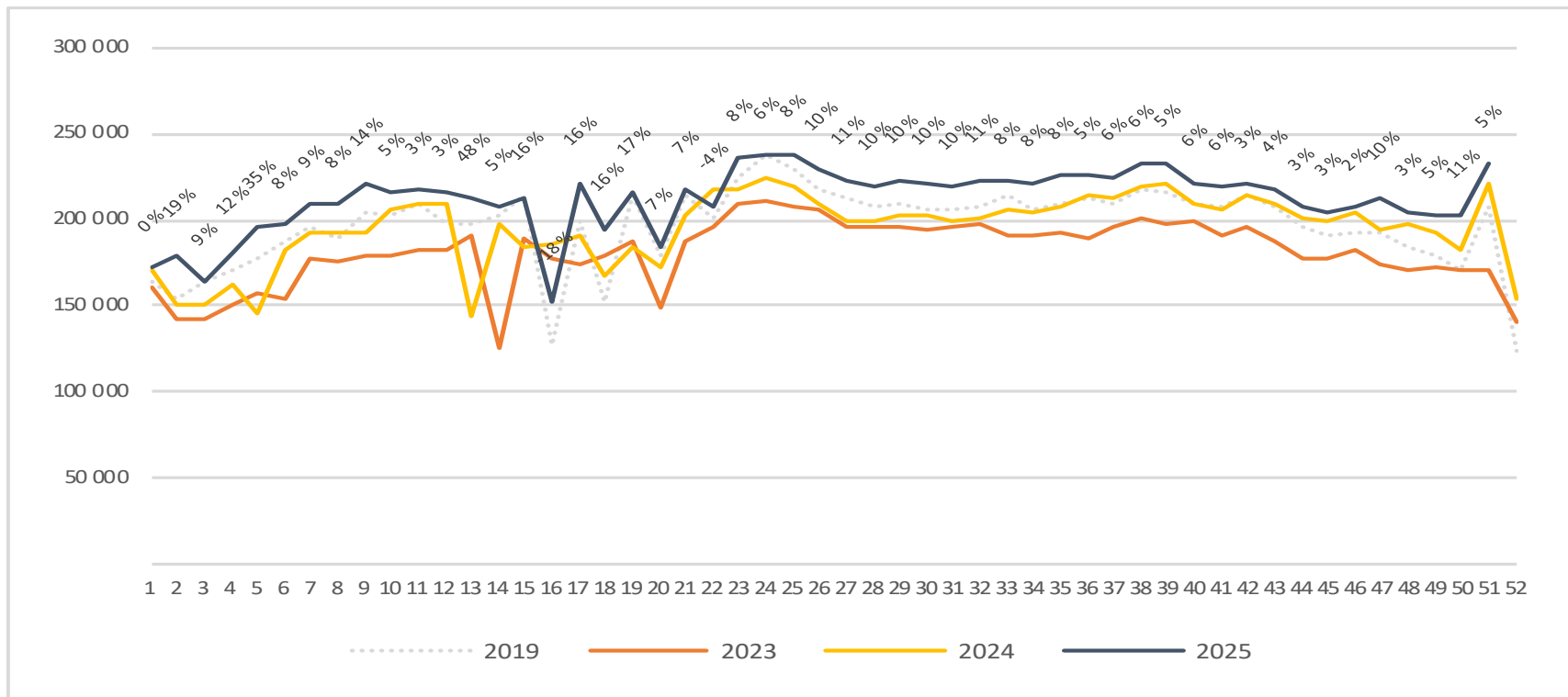
Passasjerer på de regionale og lokale flyplassene, totalt per dag uke 50



| | | | | | | | |
|------|--------|--------|--------|--------|--------|--------|--------|
| 2019 | 28 572 | 25 481 | 30 905 | 34 299 | 42 935 | 20 703 | 25 152 |
| 2023 | 26 021 | 26 374 | 31 845 | 30 357 | 35 819 | 17 003 | 4 164 |
| 2024 | 29 206 | 32 281 | 32 171 | 35 928 | 39 414 | 22 696 | 30 384 |
| 2025 | 30 175 | 31 362 | 36 242 | 39 131 | 39 883 | 22 661 | 33 279 |

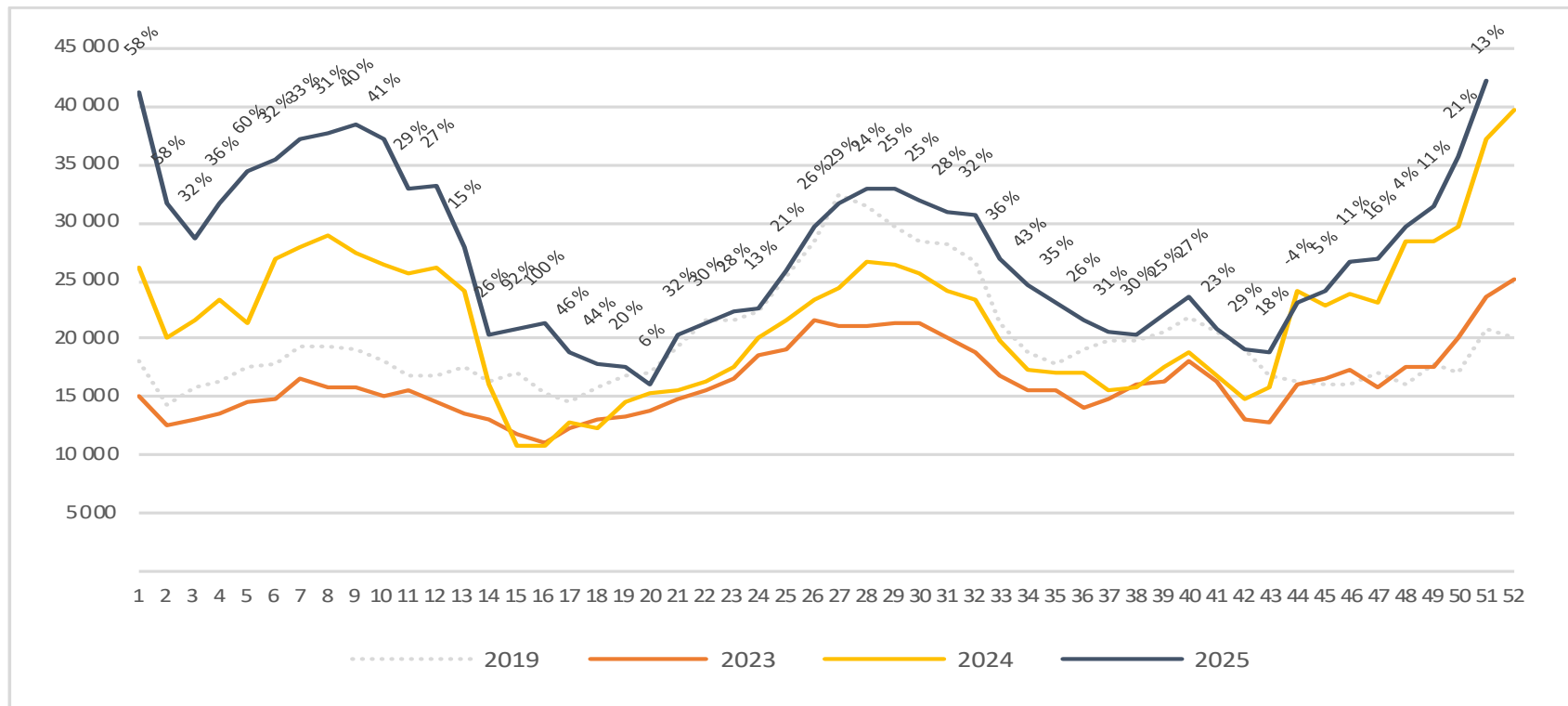
Passasjerer på de regionale og lokale flyplassene, totalt per uke

Endringen måles mot samme uke i fjor



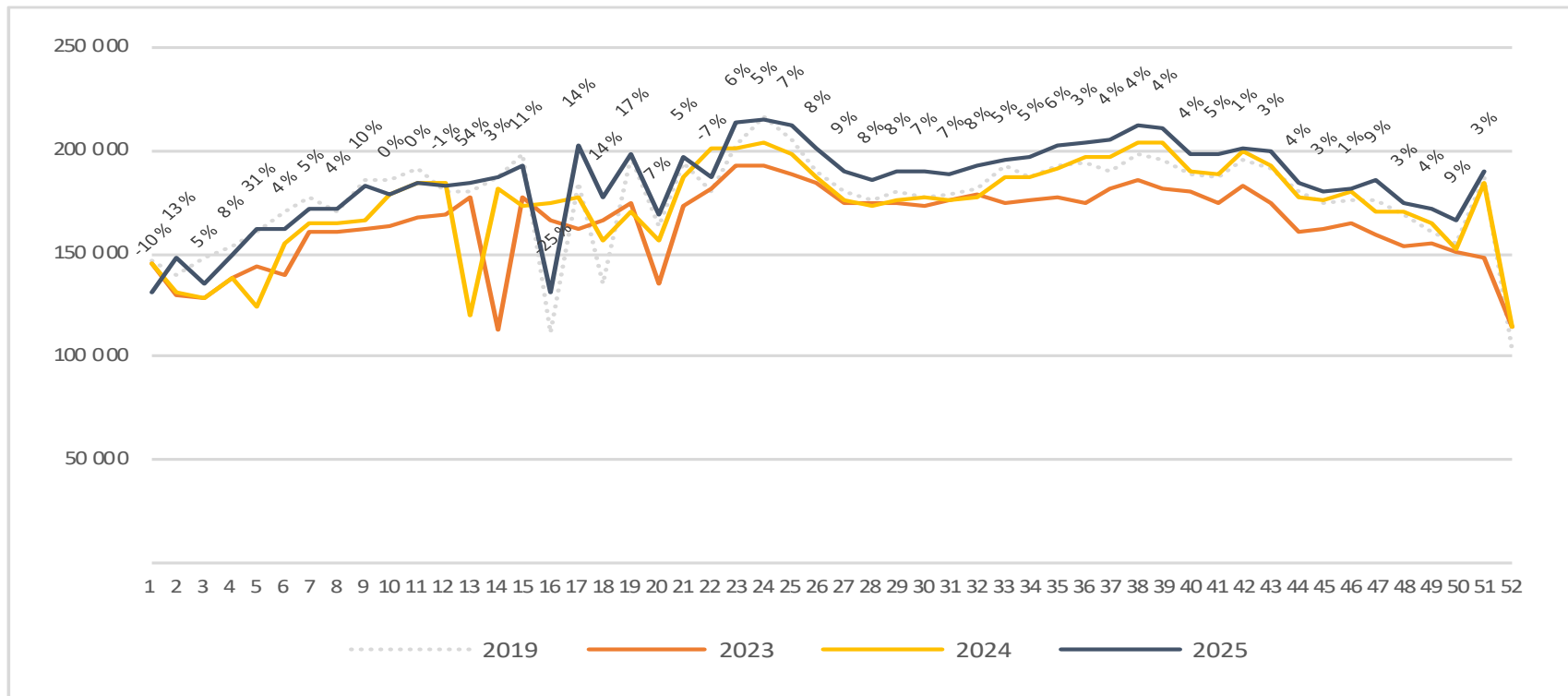
Passasjerer på de regionale og lokale flyplassene, utland per uke

Endringen måles mot samme uke i fjor



Passasjerer på de regionale og lokale flyplassene, innland per uke

Endringen måles mot samme uke i fjor



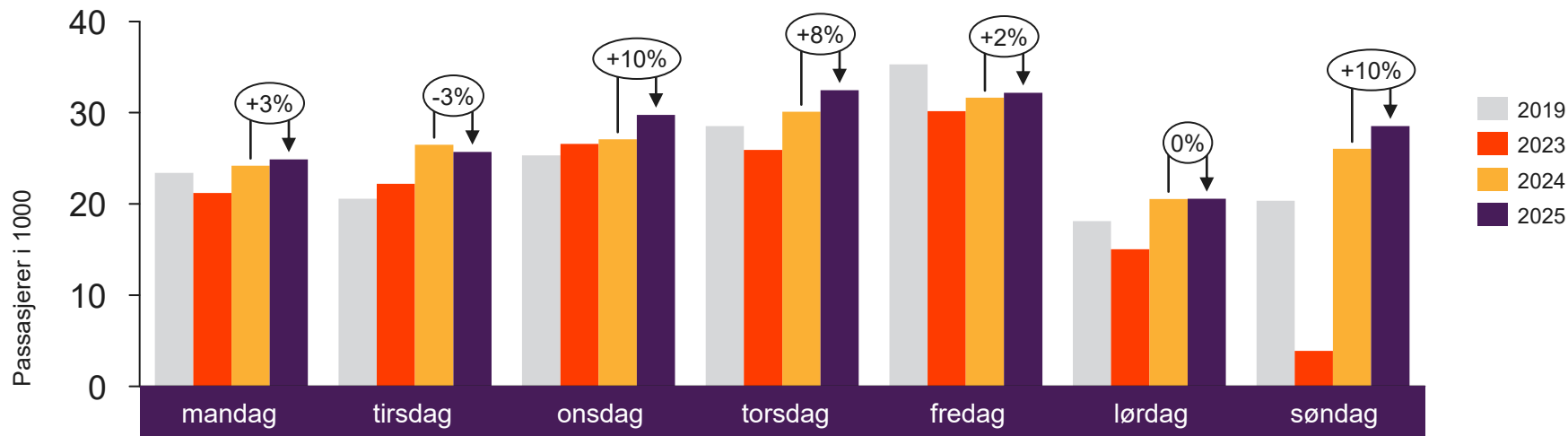


[Return to content
page](#)

Regionale flyplasser

Inneholder tall for flyplassene Alta, Bodø, Harstad/Narvik, Kirkenes, Kristiansand, Kristiansund, Molde, Svalbard, Tromsø og Ålesund

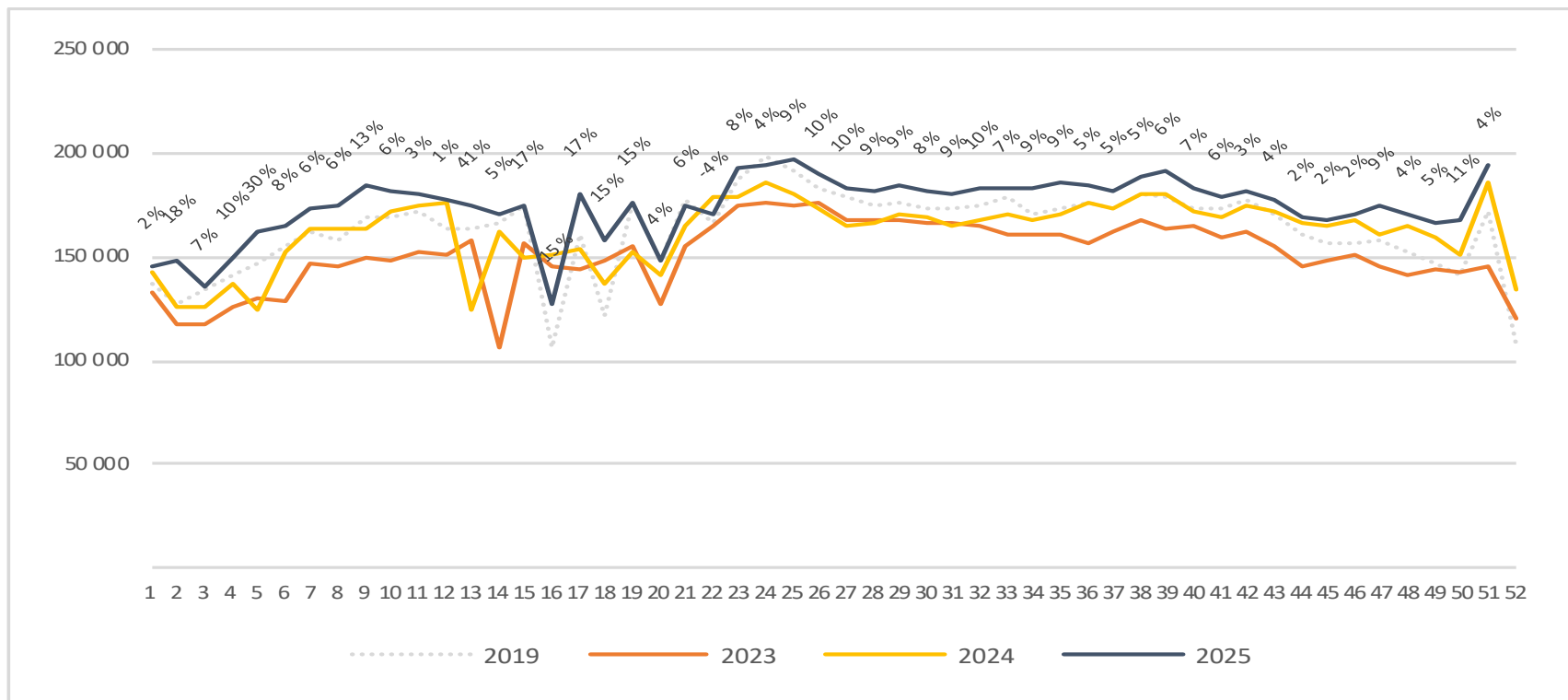
Passasjerer regionale flyplasser, totalt per dag uke 50



| | mandag | tirsdag | onsdag | torsdag | fredag | lørdag | søndag |
|------|--------|---------|--------|---------|--------|--------|--------|
| 2019 | 23 415 | 20 580 | 25 321 | 28 537 | 35 294 | 18 129 | 20 353 |
| 2023 | 21 212 | 22 208 | 26 599 | 25 921 | 30 185 | 15 020 | 3 891 |
| 2024 | 24 201 | 26 481 | 27 077 | 30 109 | 31 646 | 20 541 | 26 043 |
| 2025 | 24 875 | 25 711 | 29 777 | 32 456 | 32 196 | 20 562 | 28 537 |

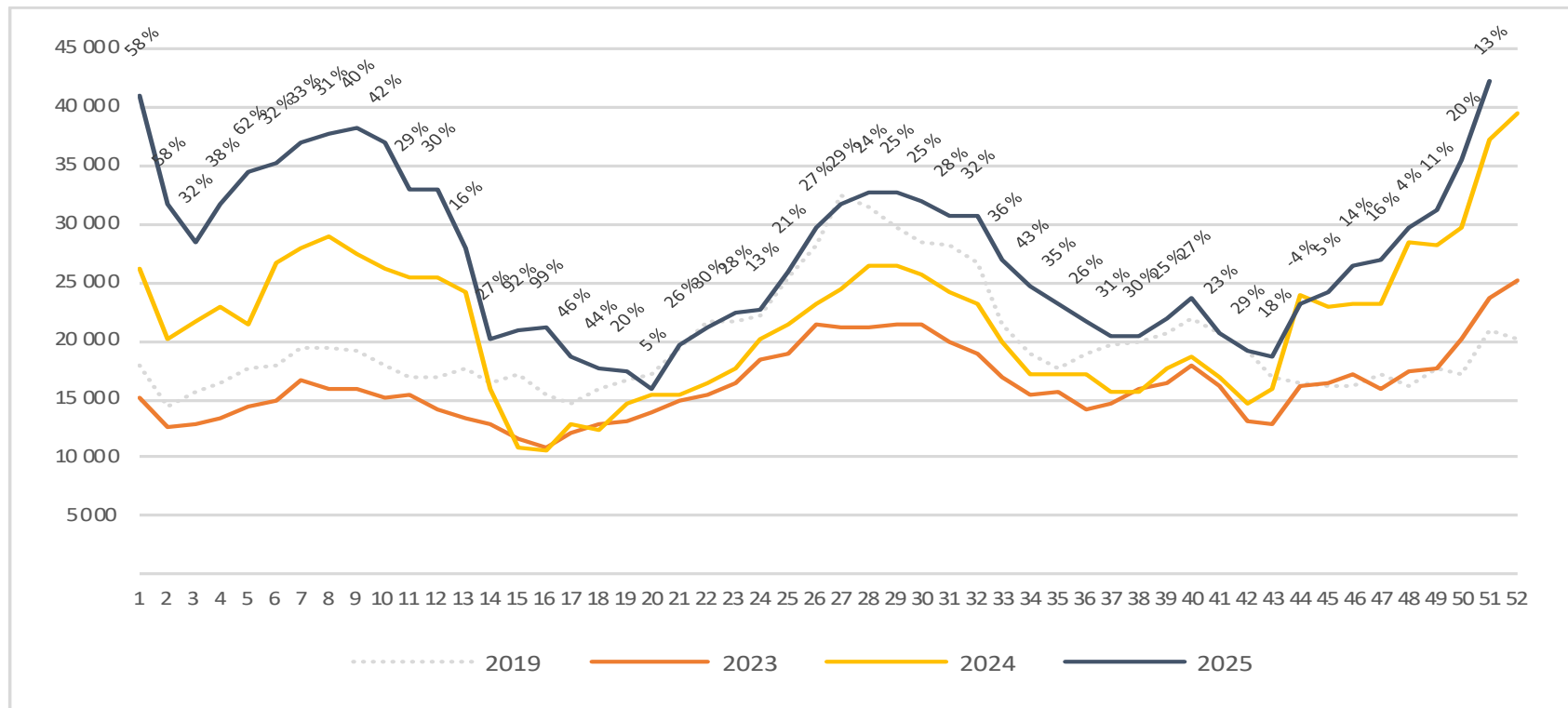
Passasjerer regionale flyplasser, totalt per uke

Endringen måles mot samme uke i fjor



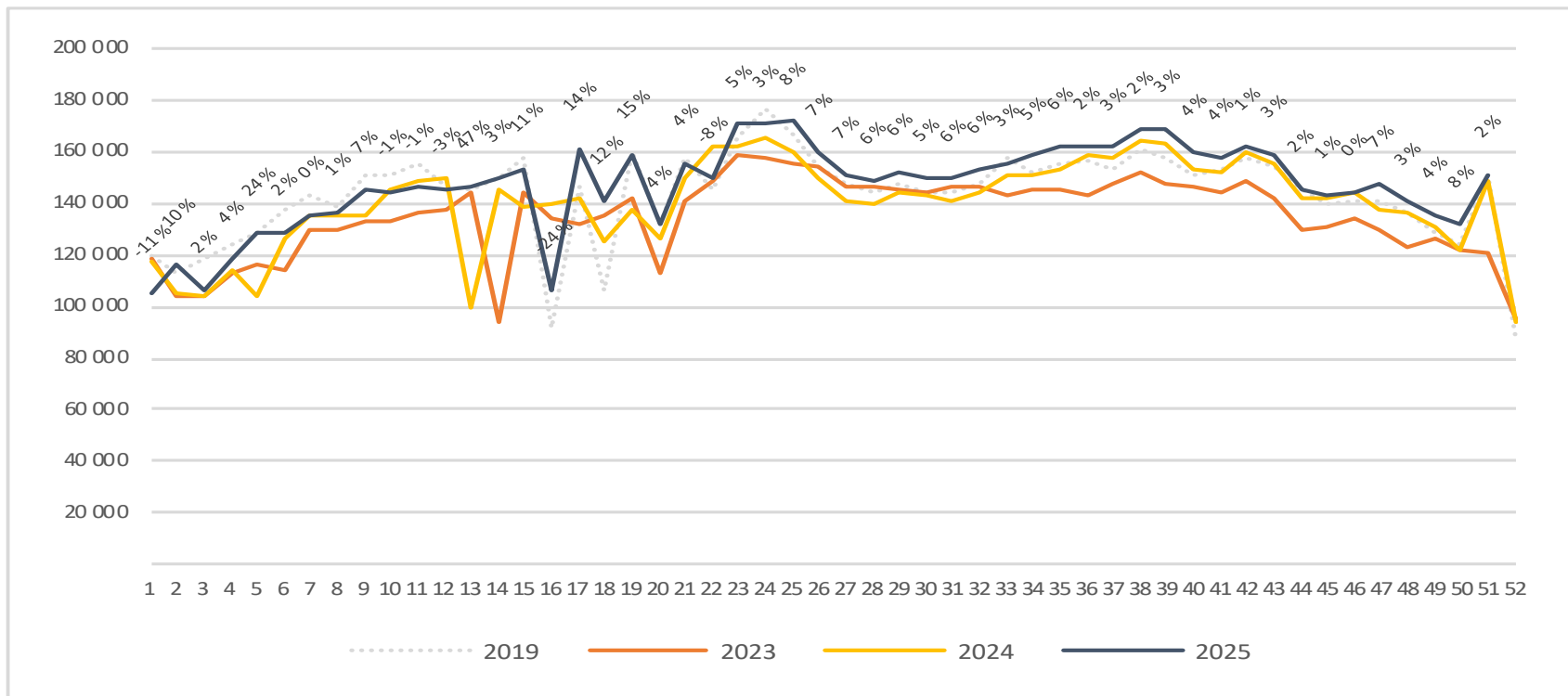
Passasjerer regionale flyplasser, utland per uke

Endringen måles mot samme uke i fjor



Passasjerer regionale flyplasser, innland per uke

Endringen måles mot samme uke i fjor



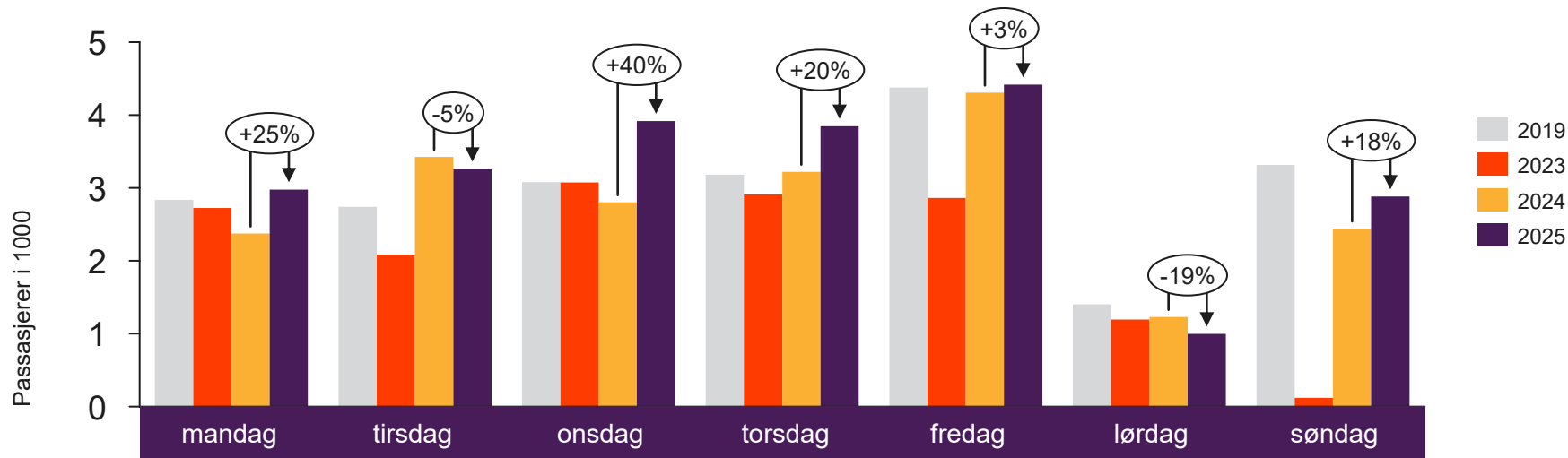


[Return to content
page](#)

Lokale flyplasser i Trøndelag og Nordland

Inneholder tall for flyplassene Andenes, Bardufoss, Brønnøysund, Leknes, Mo i Rana, Mosjøen, Namsos, Rørvik, Røst, Sandnessjøen, Stokmarknes, Svolvær og Værøy

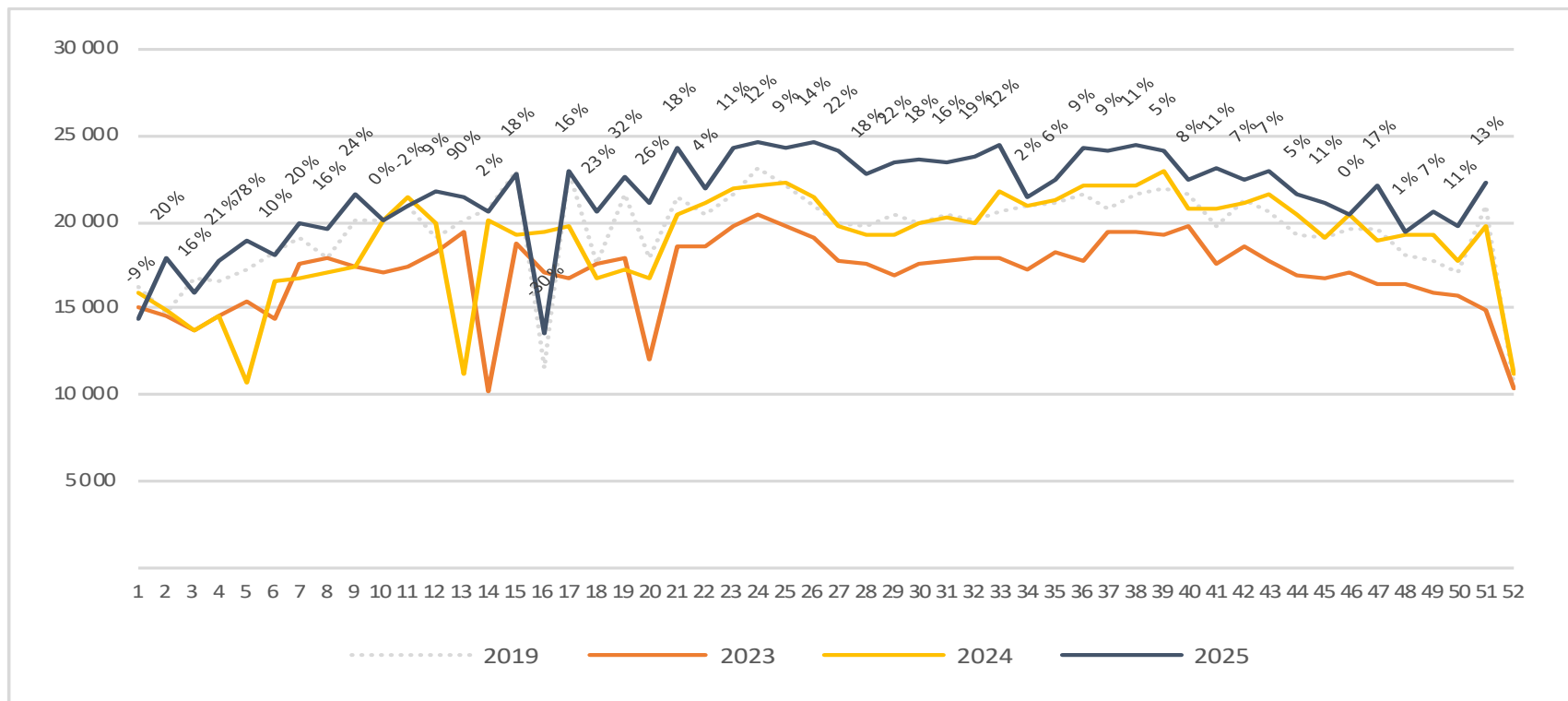
Passasjerer lokale flyplasser i Trøndelag og Nordland, totalt per dag uke 50



| | | | | | | | |
|------|-------|-------|-------|-------|-------|-------|-------|
| 2019 | 2 834 | 2 739 | 3 079 | 3 181 | 4 379 | 1 404 | 3 315 |
| 2023 | 2 723 | 2 082 | 3 075 | 2 908 | 2 861 | 1 196 | 121 |
| 2024 | 2 375 | 3 427 | 2 802 | 3 220 | 4 308 | 1 228 | 2 441 |
| 2025 | 2 978 | 3 264 | 3 918 | 3 848 | 4 416 | 999 | 2 882 |

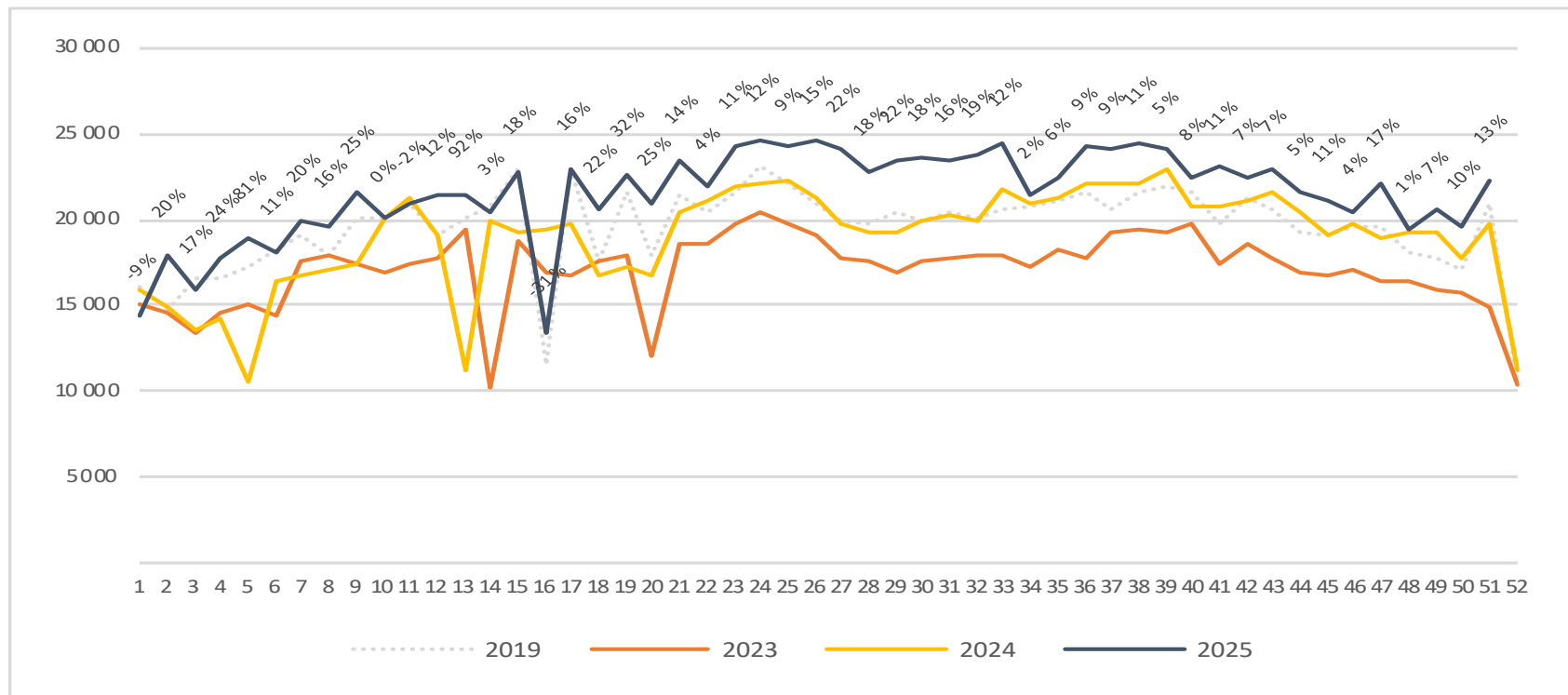
Passasjerer lokale flyplasser i Trøndelag og Nordland, totalt per uke

Endringen måles mot samme uke i fjor



Passasjerer lokale flyplasser i Trøndelag og Nordland, innland per uke

Endringen måles mot samme uke i fjor



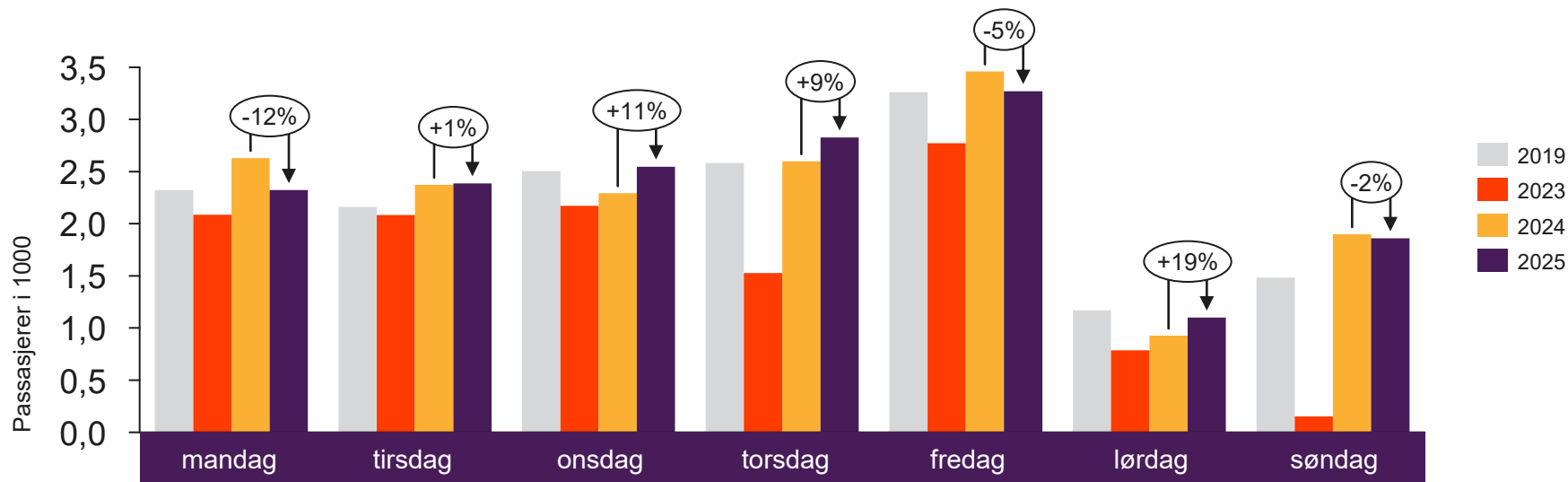


[Return to content
page](#)

Lokale flyplasser på Vestlandet og i Troms og Finnmark

Inneholder tall for flyplassene Berlevåg, Båtsfjord, Florø, Førde, Hammerfest, Hasvik, Honningsvåg, Lakselv, Mehamn, Røros, Sandane, Sogndal, Sørkjosen, Vadsø, Vardø og Ørsta-Volda

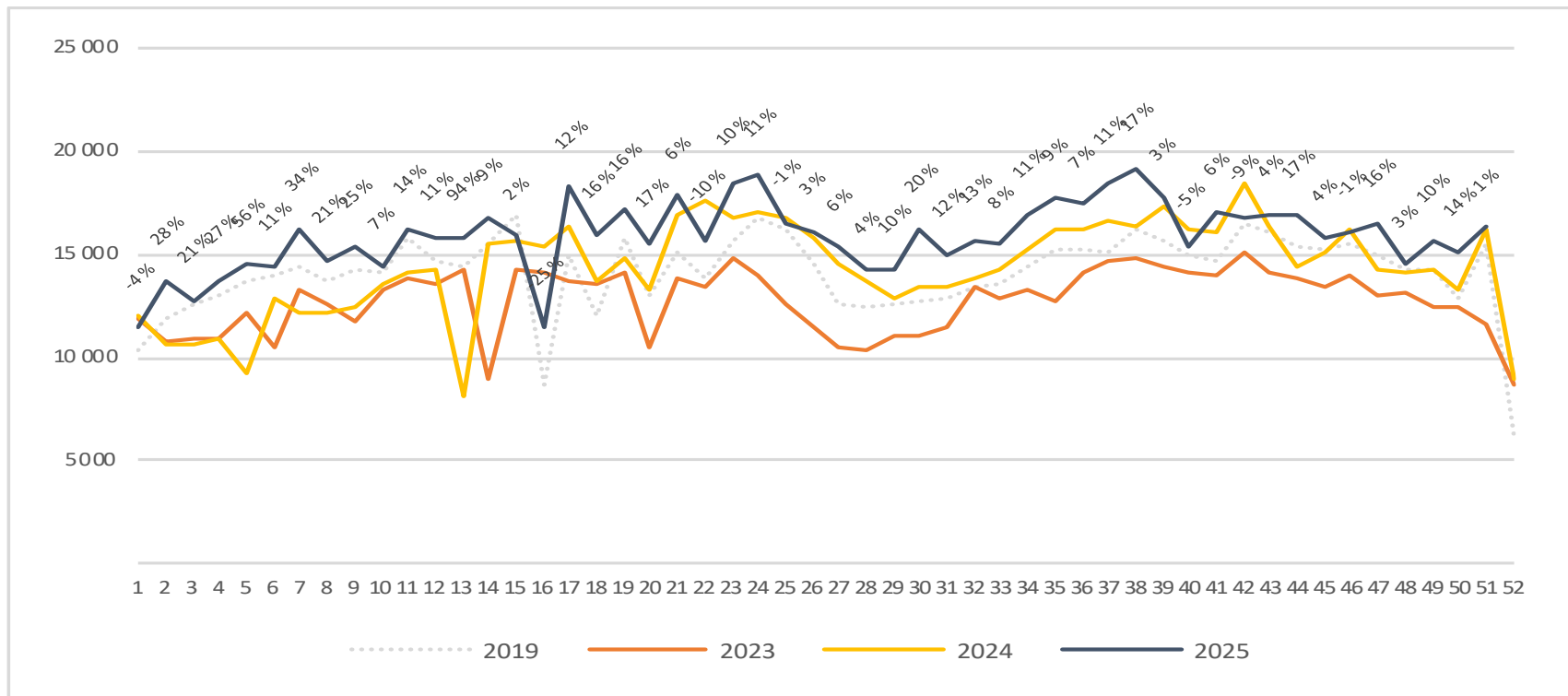
Passasjerer lokale flyplasser på Vestlandet og i Troms og Finnmark, totalt per dag uke 50



| | | | | | | | |
|------|-------|-------|-------|-------|-------|-------|-------|
| 2019 | 2 323 | 2 162 | 2 505 | 2 581 | 3 262 | 1 170 | 1 484 |
| 2023 | 2 086 | 2 084 | 2 171 | 1 528 | 2 773 | 787 | 152 |
| 2024 | 2 630 | 2 373 | 2 292 | 2 599 | 3 460 | 927 | 1 900 |
| 2025 | 2 322 | 2 387 | 2 547 | 2 827 | 3 271 | 1 100 | 1 860 |

Passasjerer lokale flyplasser på Vestlandet og i Troms og Finnmark, totalt per uke

Endringen måles mot samme uke i fjor



Passasjerer lokale flyplasser på Vestlandet og i Troms og Finnmark, innland per uke

Endringen måles mot samme uke i fjor

