



Passasjertall per uke

 AVINOR

## Foreløpige tall

- Det tar noe tid før alle passasjertall er rapportert inn. Tallene for foregående uke er derfor foreløpige og kan endre seg. Passasjertallene kan ligge 1-2 % lavere enn endelige tall.
- Tallene er hentet fra SIA, som er Avinors trafikkdatabase.

# Innholdsfortegnelse

- 10 største flyplasser
- Avinor totalt
- Utvalgte flyplasser
- De 4 største flyplassene (OSL, BGO, SVG og TRD)
- Regionale og lokale flyplasser
  - Regionale flyplasser
  - Lokale flyplasser i Trøndelag og Nordland
  - Lokale flyplasser på Vestlandet og i Troms og Finnmark

# Passasjerer på de 10 største flyplassene, totalt uke 50

Flyplass	2019	2023	2024	2025	2025 vs. 2024	
					Endring	Endring %
Oslo	460 419	401 295	424 260	439 655	15 395	4 %
Bergen	103 665	102 862	104 937	109 021	4 084	4 %
Trondheim	72 244	67 963	69 138	70 707	1 569	2 %
Tromsø	41 387	47 034	58 005	65 765	7 760	13 %
Stavanger	72 278	65 418	63 143	65 691	2 548	4 %
Bodø	28 071	28 298	28 986	33 741	4 755	16 %
Ålesund	18 678	17 544	16 260	16 310	50	0 %
Kristiansand	18 027	14 055	12 904	15 052	2 148	17 %
Harstad/Narvik	11 349	12 125	11 290	12 910	1 620	14 %
Alta	5 754	5 420	5 977	6 028	51	1 %

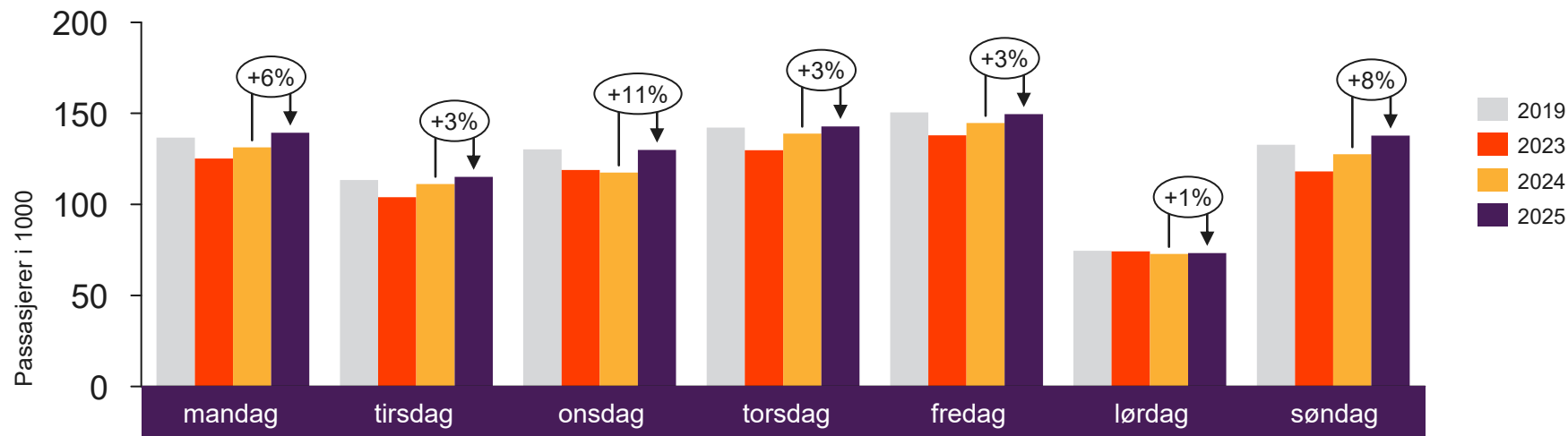


[Return to content  
page](#)

# Avinor totalt

Inneholder tall for alle Avinors flyplasser

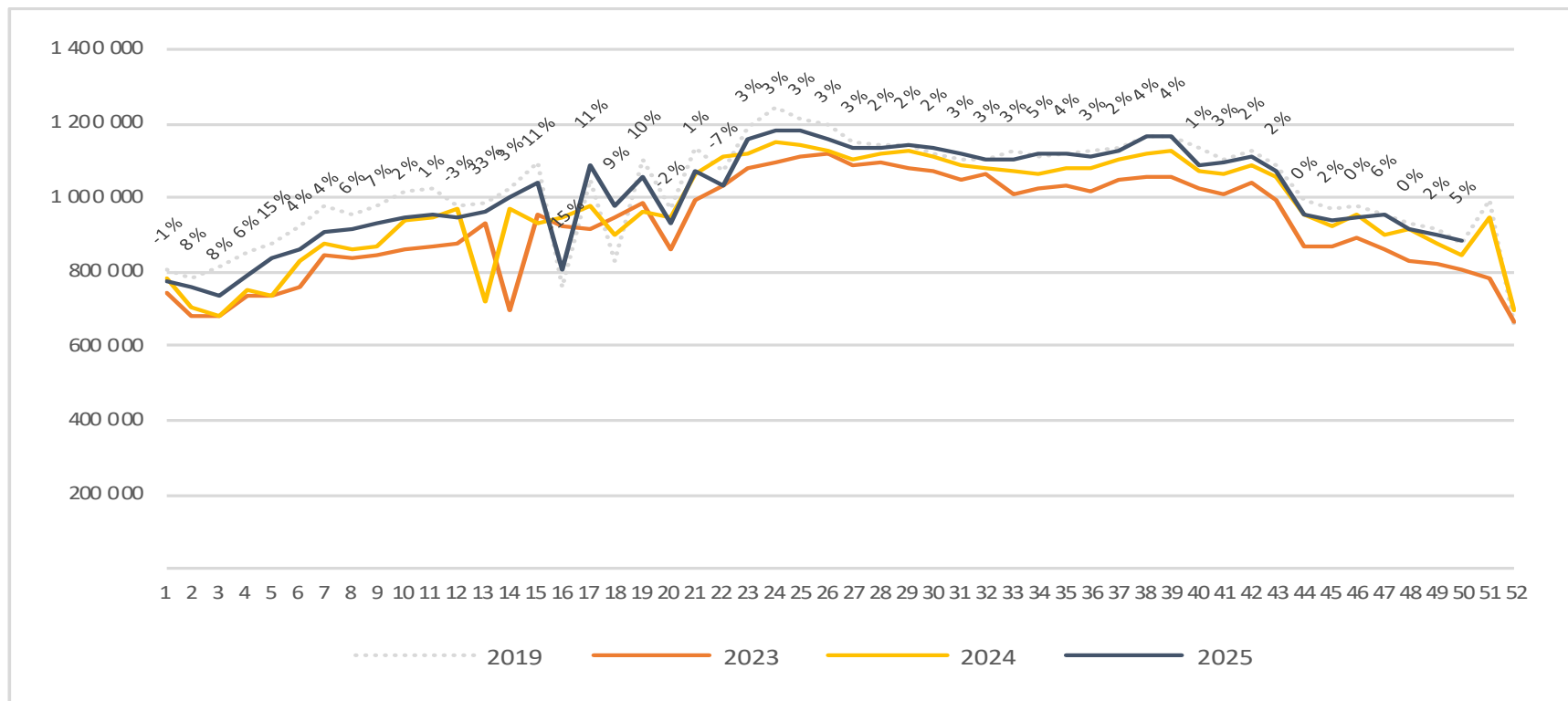
# Passasjerer Avinor, totalt per dag uke 50



	mandag	tirsdag	onsdag	torsdag	fredag	lørdag	søndag
2019	136 664	113 428	130 277	142 133	150 610	74 573	132 712
2023	125 155	103 926	118 986	129 841	137 877	74 268	118 089
2024	131 281	111 256	117 548	138 842	144 703	72 851	127 559
2025	139 301	115 068	129 929	142 872	149 589	73 335	137 773

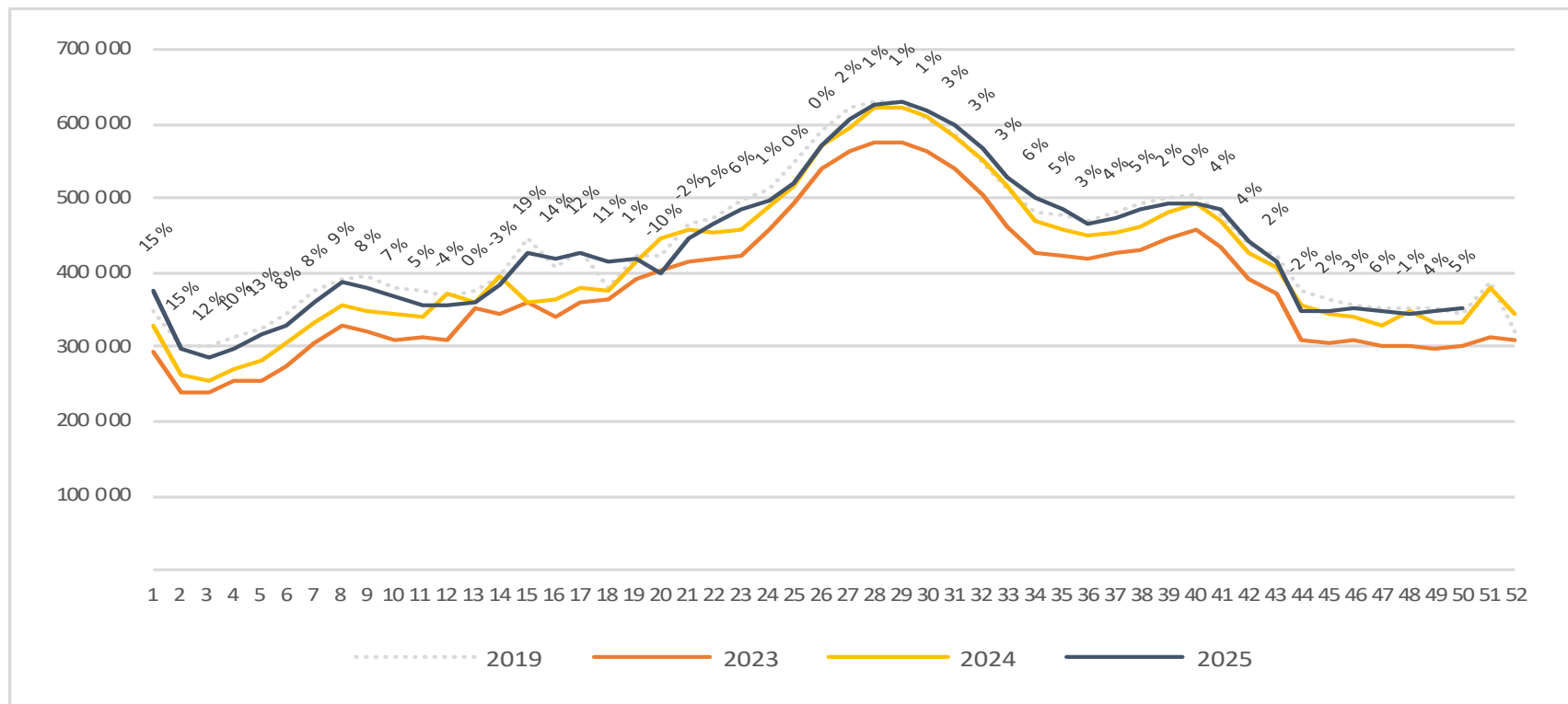
# Passasjerer Avinor, totalt per uke

Endringen måles mot samme uke i fjor



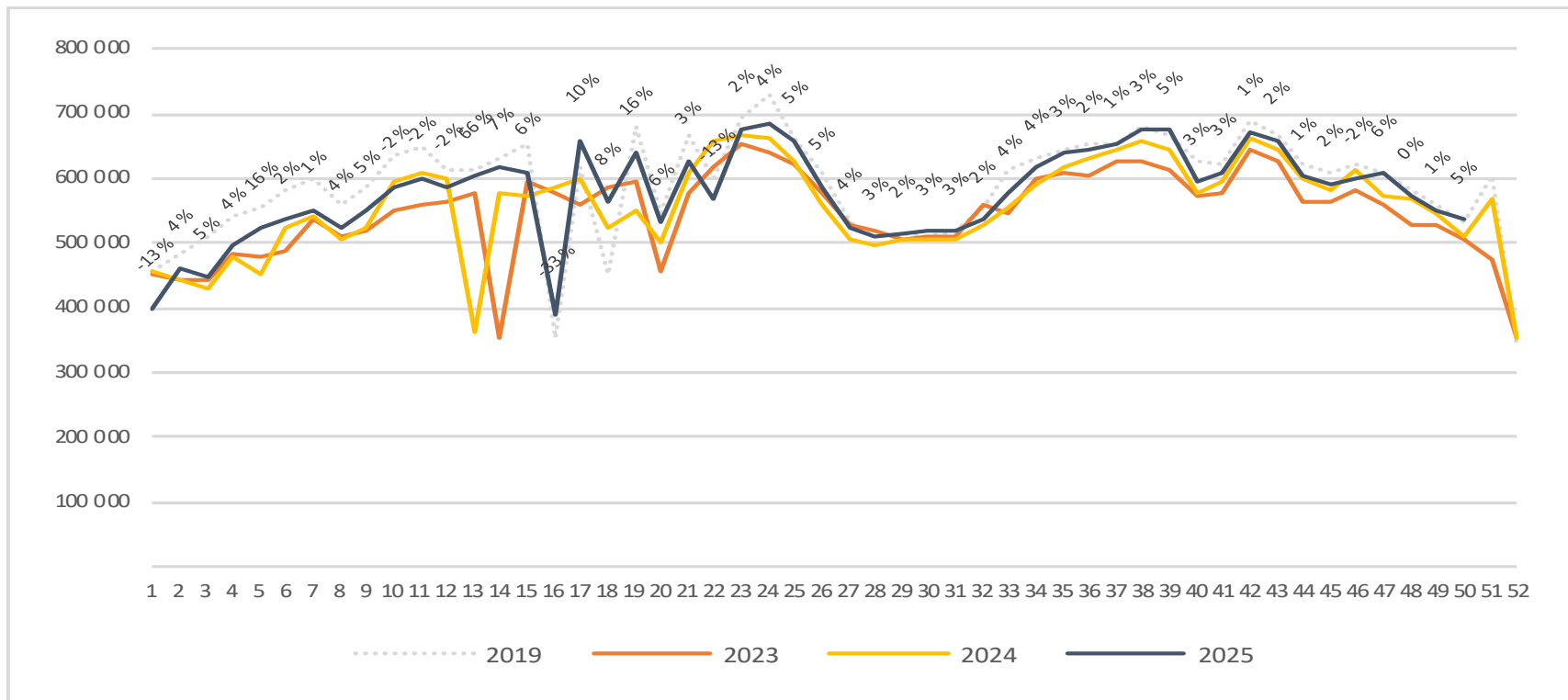
# Passasjerer Avinor, utland per uke

Endringen måles mot samme uke i fjor



# Passasjerer Avinor, innland per uke

Endringen måles mot samme uke i fjor

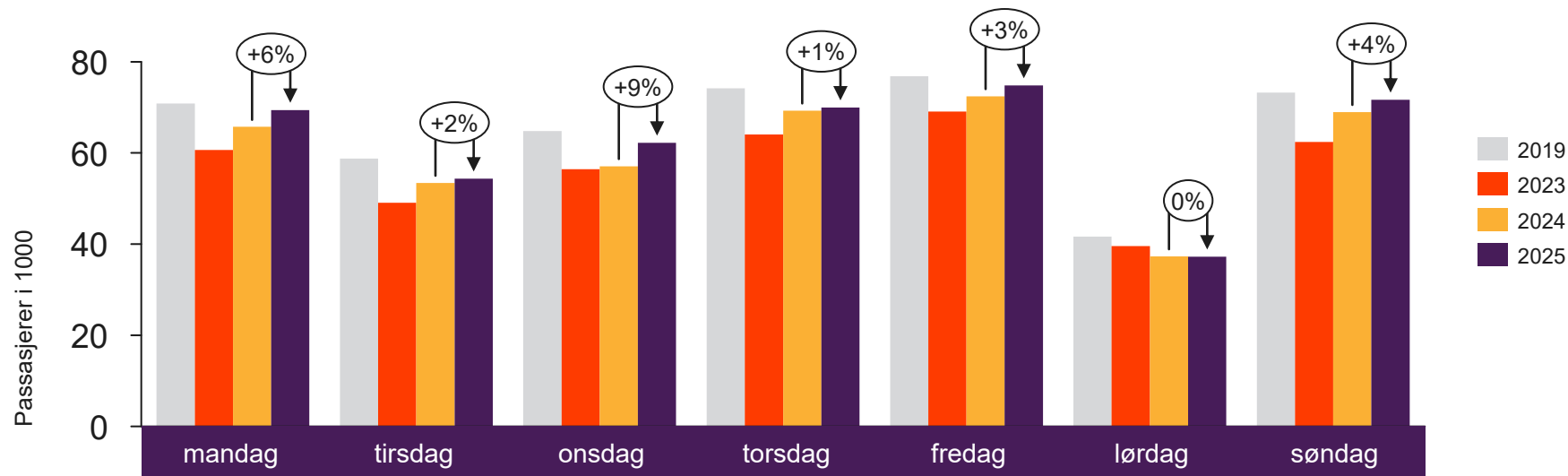




[Return to content page](#)

# Utvalgte flyplasser

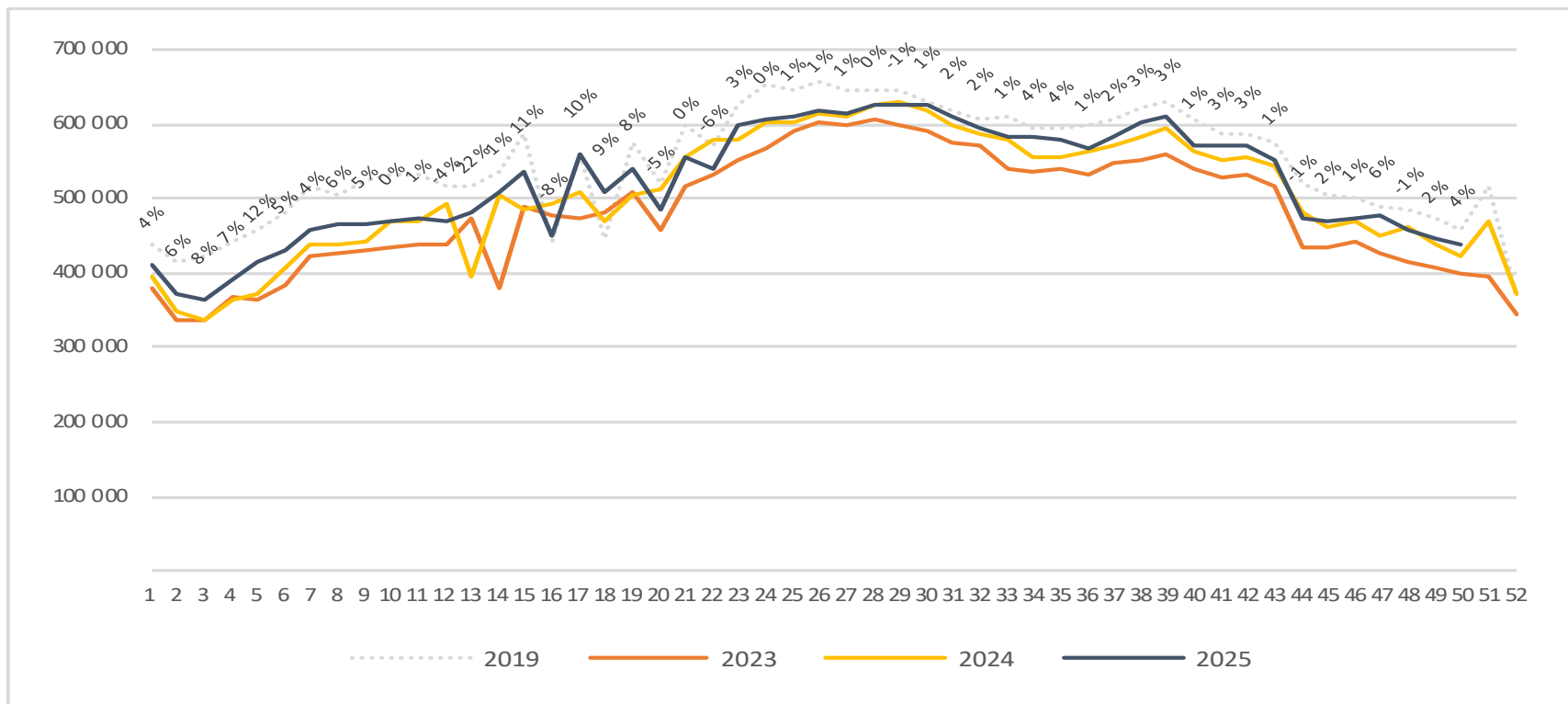
# Passasjerer OSL, totalt per dag uke 50



2019	70 867	58 781	64 805	74 208	76 842	41 646	73 270
2023	60 681	49 053	56 427	64 055	69 115	39 558	62 406
2024	65 731	53 414	57 099	69 293	72 454	37 314	68 955
2025	69 425	54 357	62 207	69 949	74 818	37 232	71 667

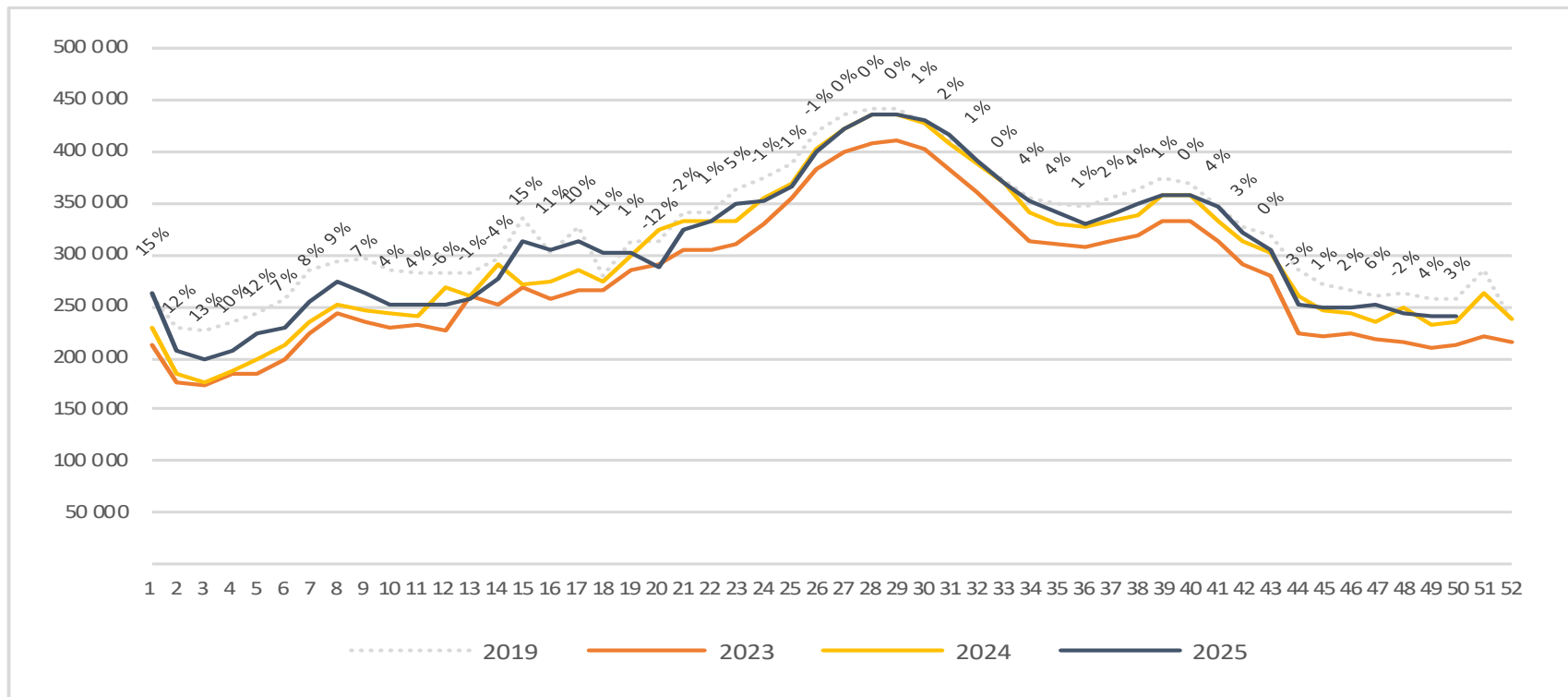
# Passasjerer OSL, totalt per uke

Endringen måles mot samme uke i fjor



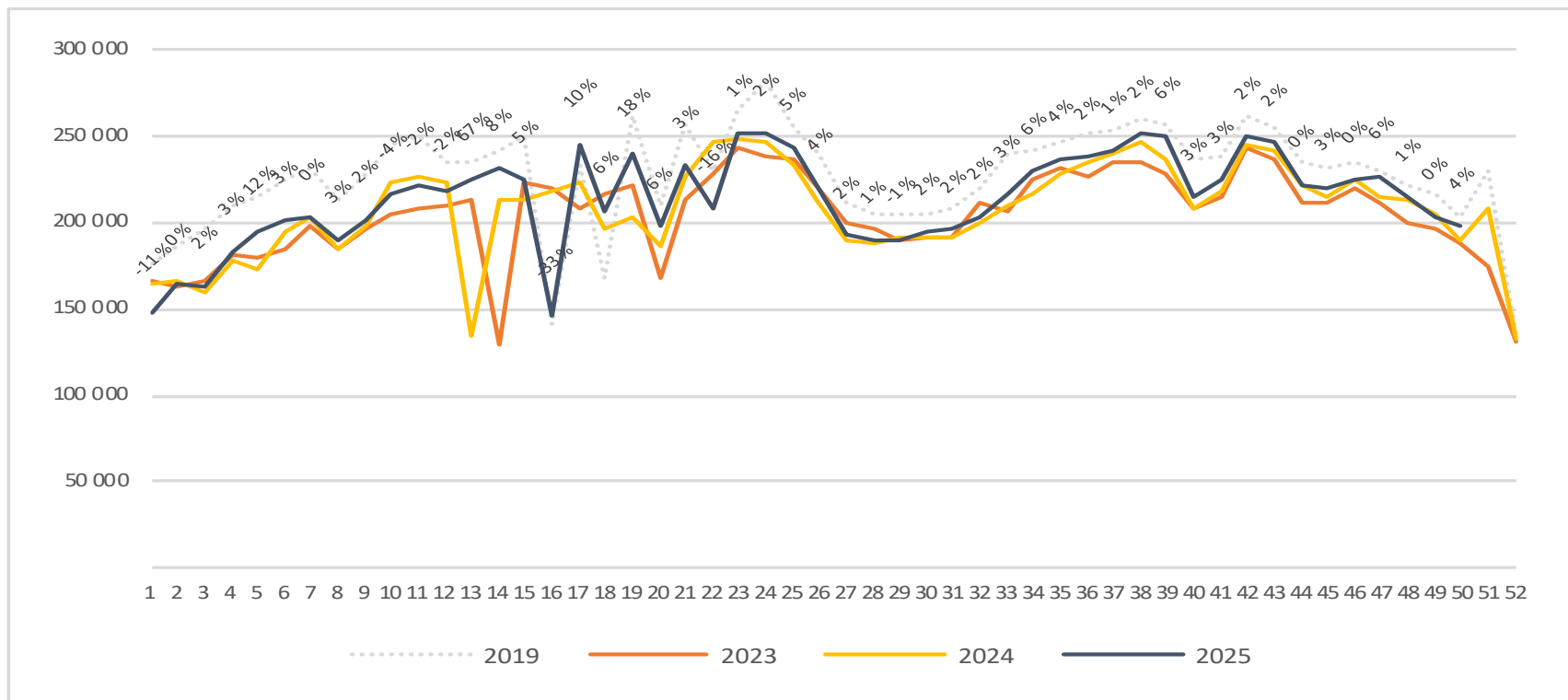
# Passasjerer OSL, utland per uke

Endringen måles mot samme uke i fjor

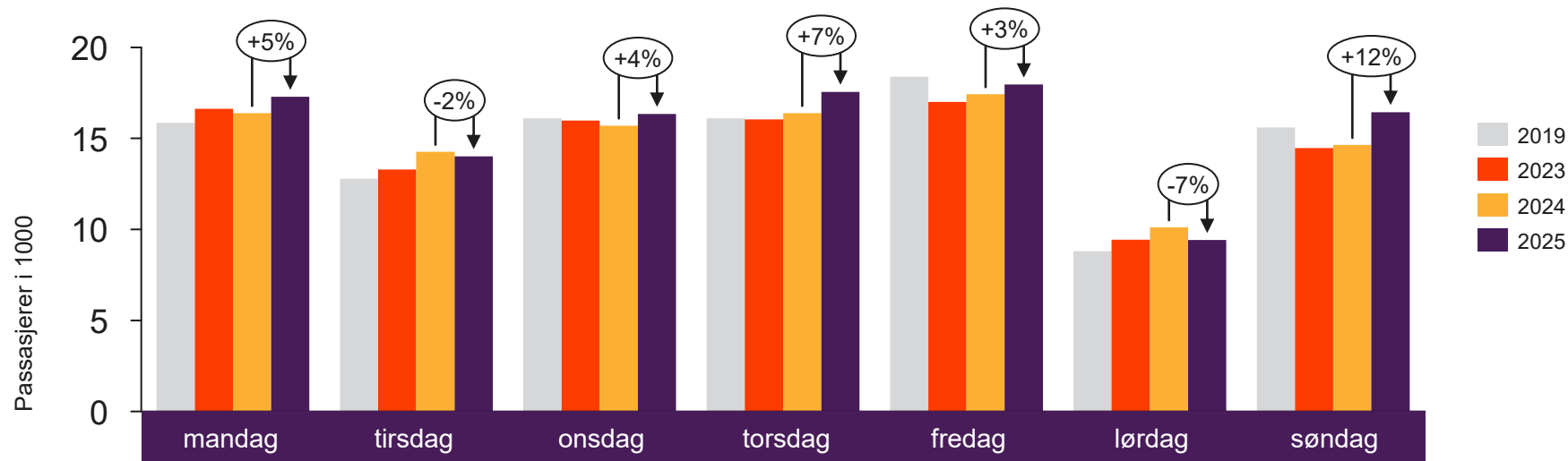


# Passasjerer OSL, innland per uke

Endringen måles mot samme uke i fjor



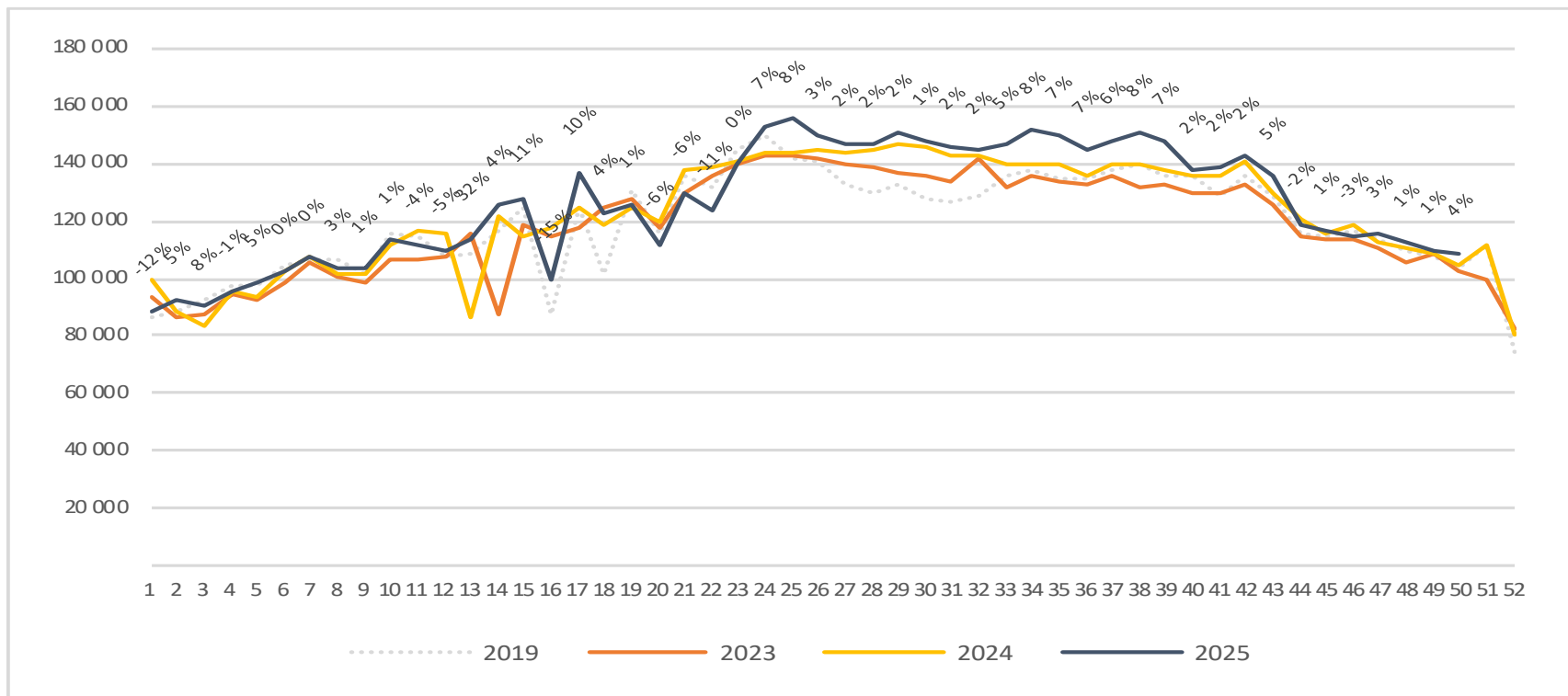
# Passasjerer BGO, totalt per dag uke 50



	mandag	tirsdag	onsdag	torsdag	fredag	lørdag	søndag
2019	15 860	12 790	16 101	16 113	18 396	8 801	15 604
2023	16 625	13 297	15 977	16 053	17 001	9 431	14 478
2024	16 386	14 264	15 707	16 389	17 431	10 118	14 642
2025	17 284	14 011	16 352	17 552	17 959	9 418	16 445

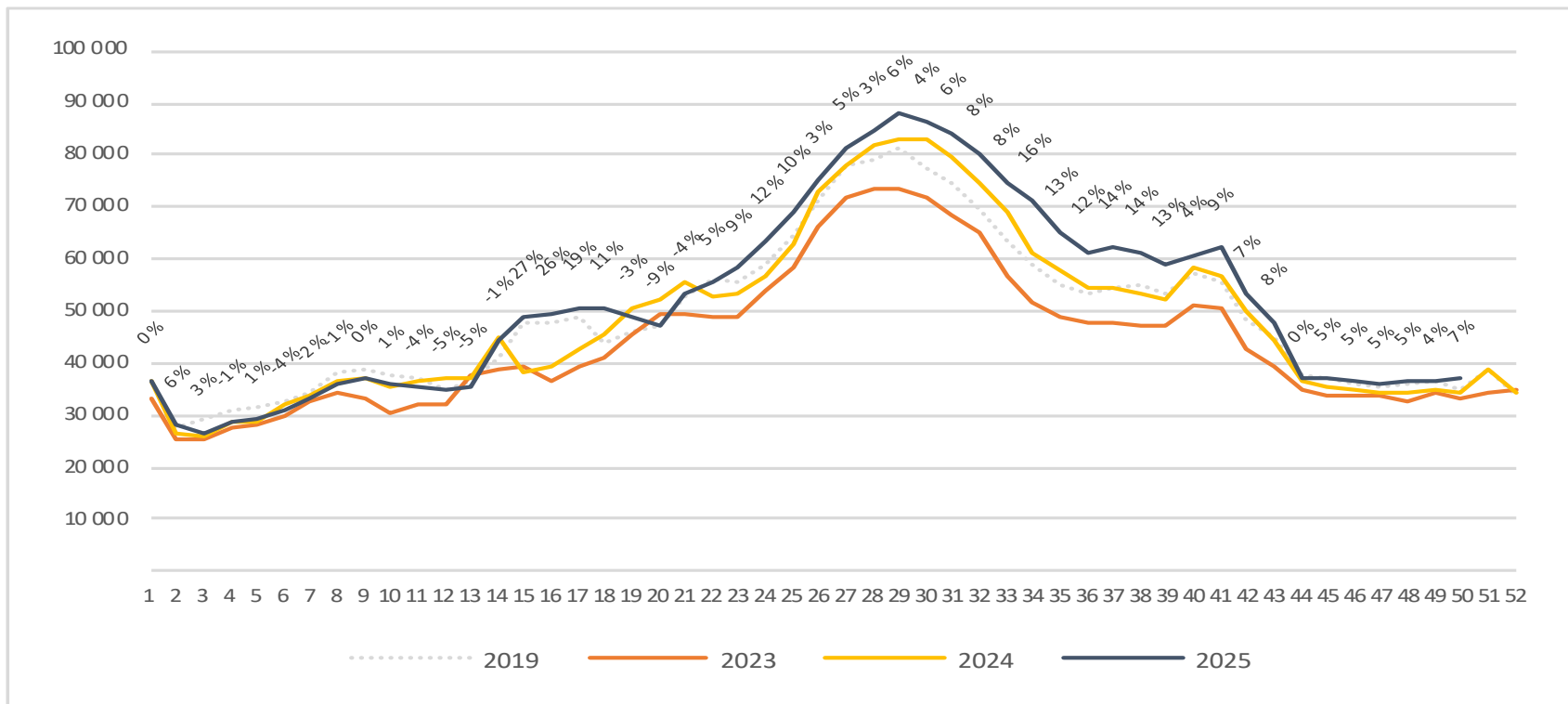
# Passasjerer BGO, totalt per uke

Endringen måles mot samme uke i fjor



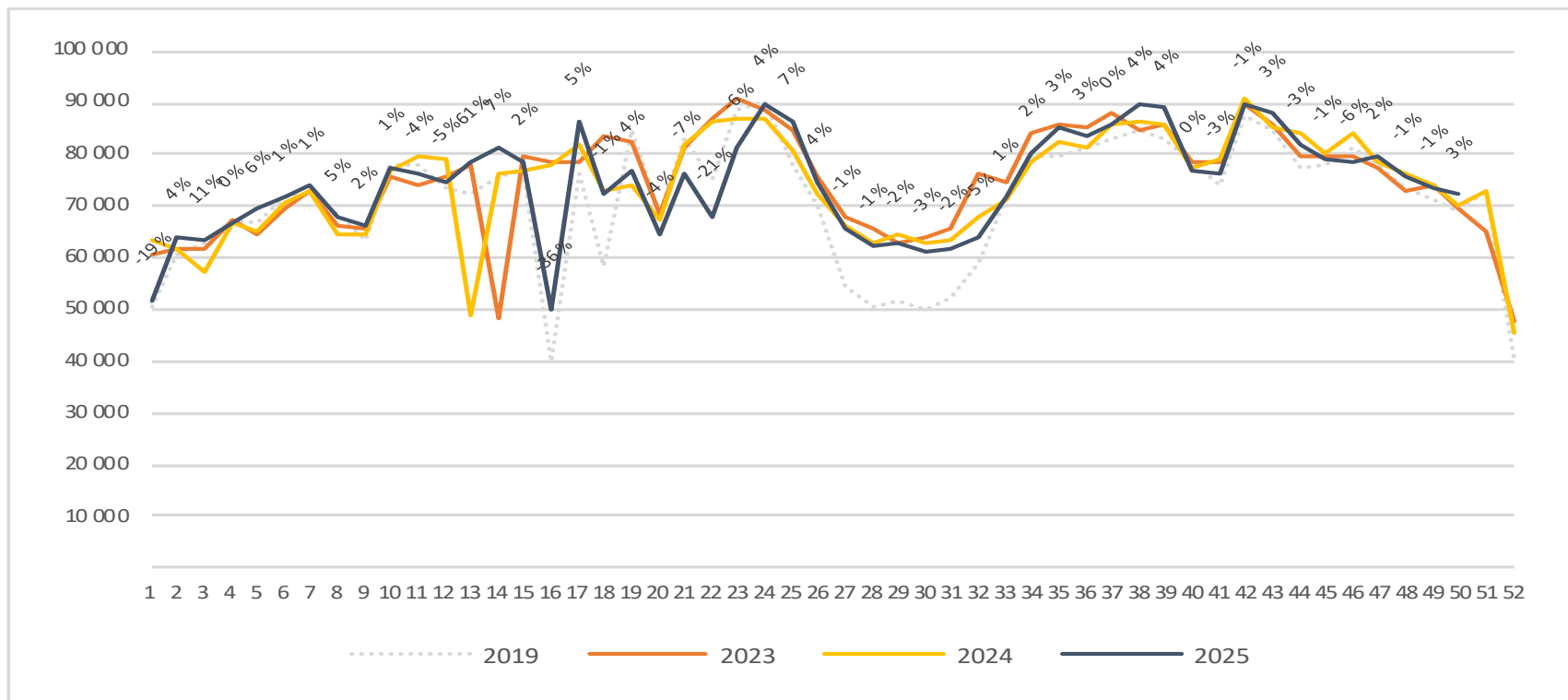
# Passasjerer BGO, utland per uke

Endringen måles mot samme uke i fjor

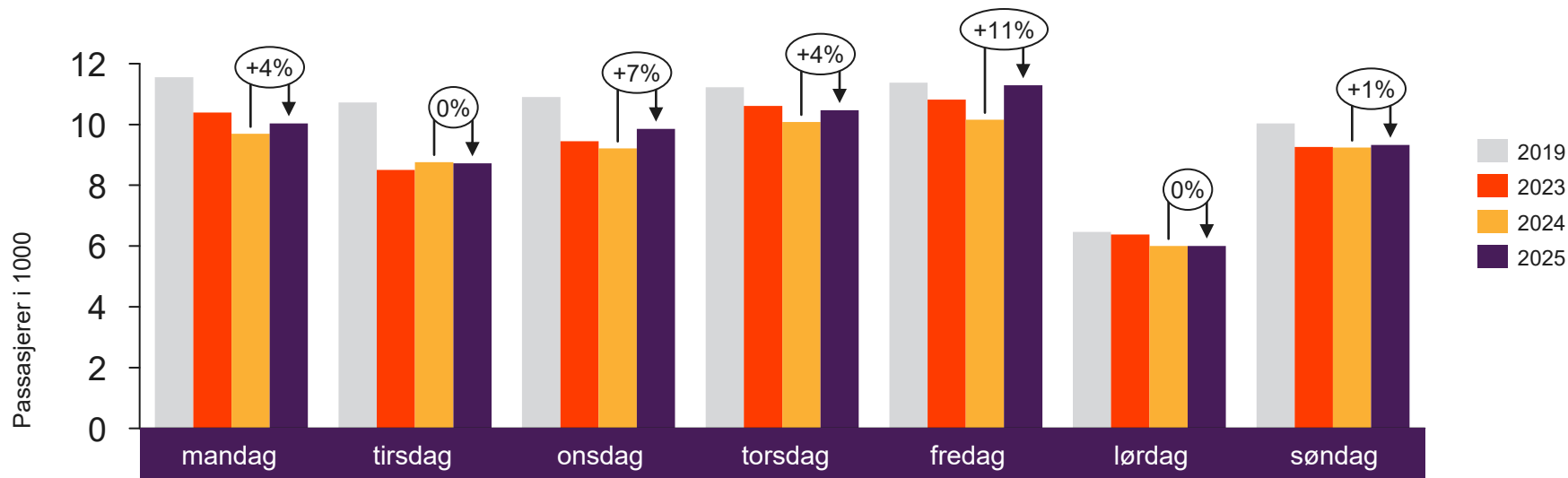


# Passasjerer BGO, innland per uke

Endringen måles mot samme uke i fjor



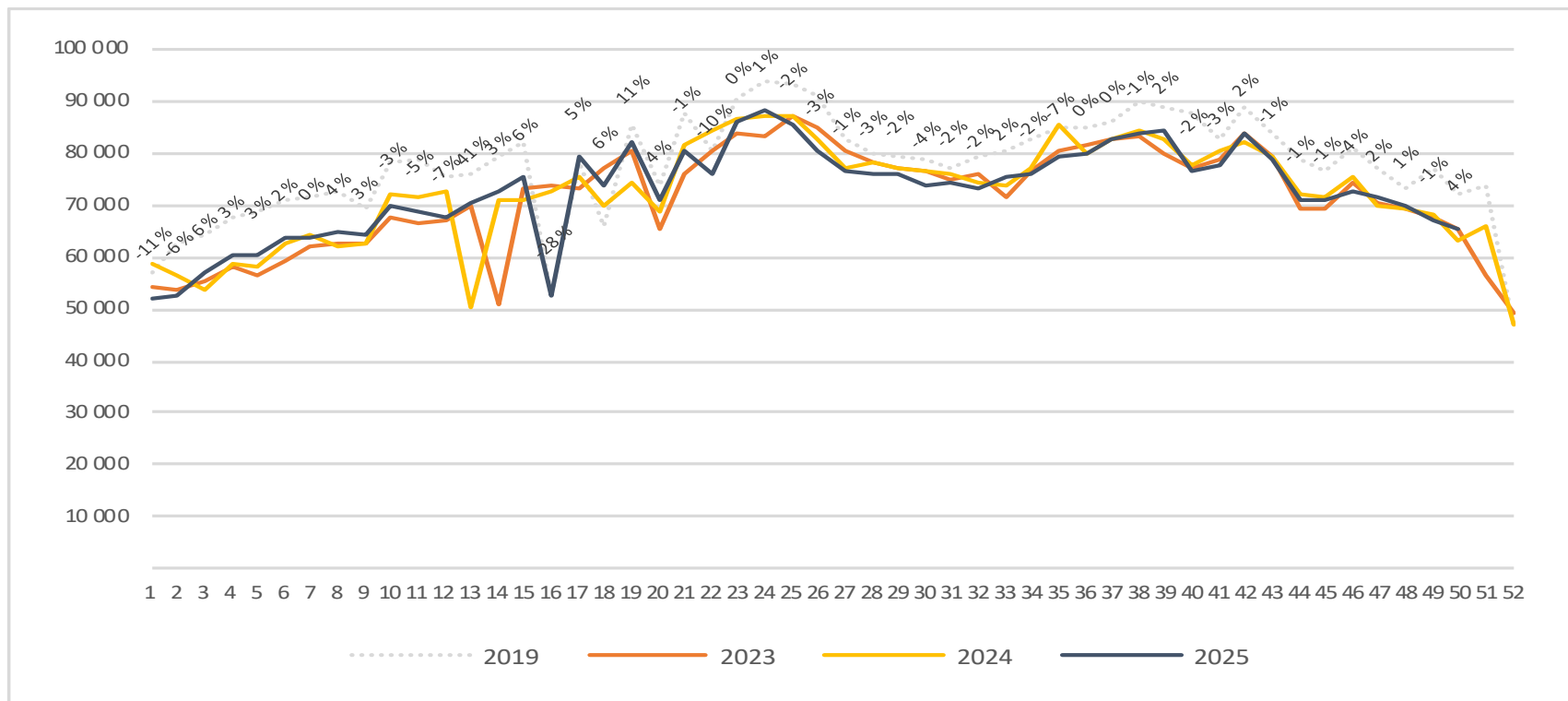
# Passasjerer SVG, totalt per dag uke 50



	mandag	tirsdag	onsdag	torsdag	fredag	lørdag	søndag
2019	11 554	10 726	10 905	11 227	11 376	6 460	10 030
2023	10 397	8 504	9 448	10 609	10 822	6 383	9 255
2024	9 692	8 761	9 211	10 082	10 154	6 004	9 239
2025	10 032	8 718	9 854	10 468	11 286	6 005	9 328

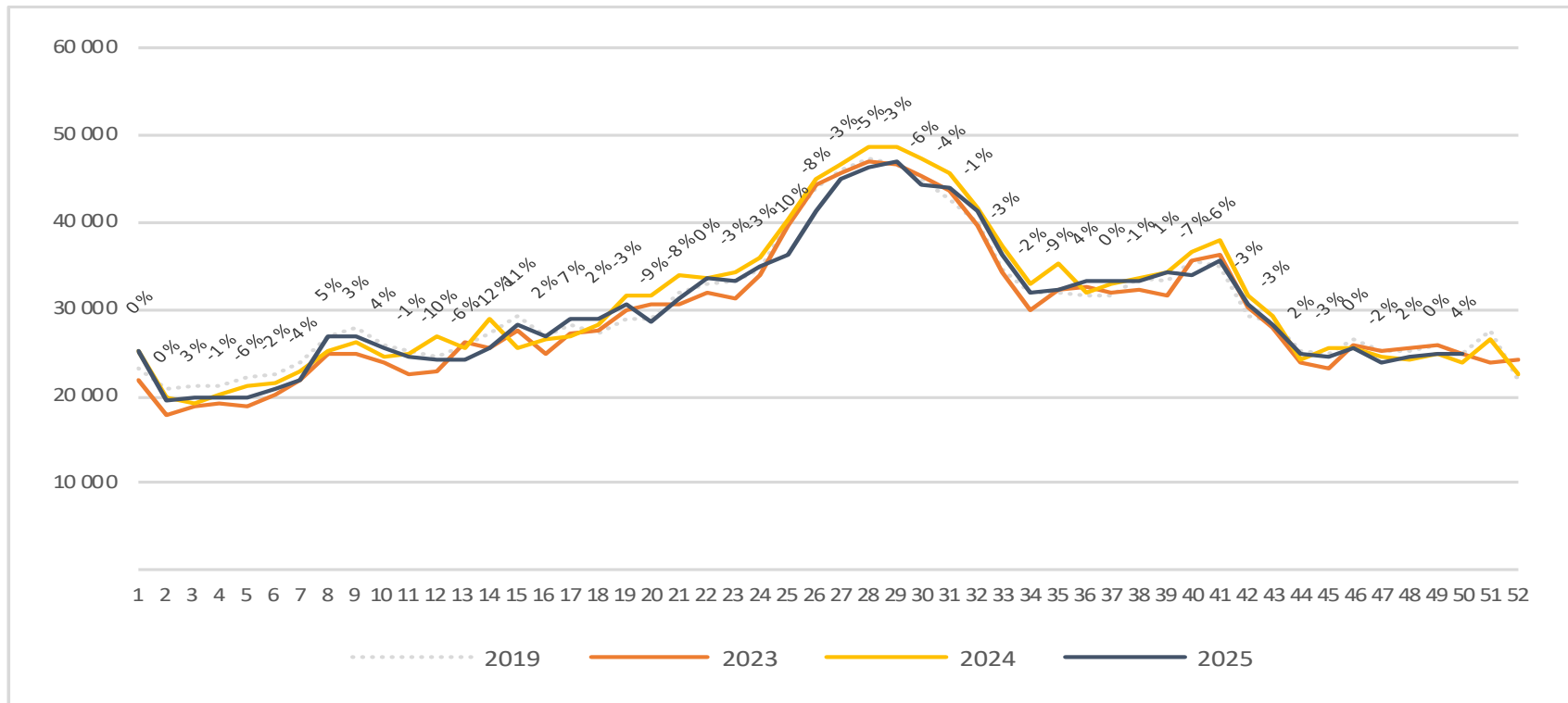
# Passasjerer SVG, totalt per uke

Endringen måles mot samme uke i fjor



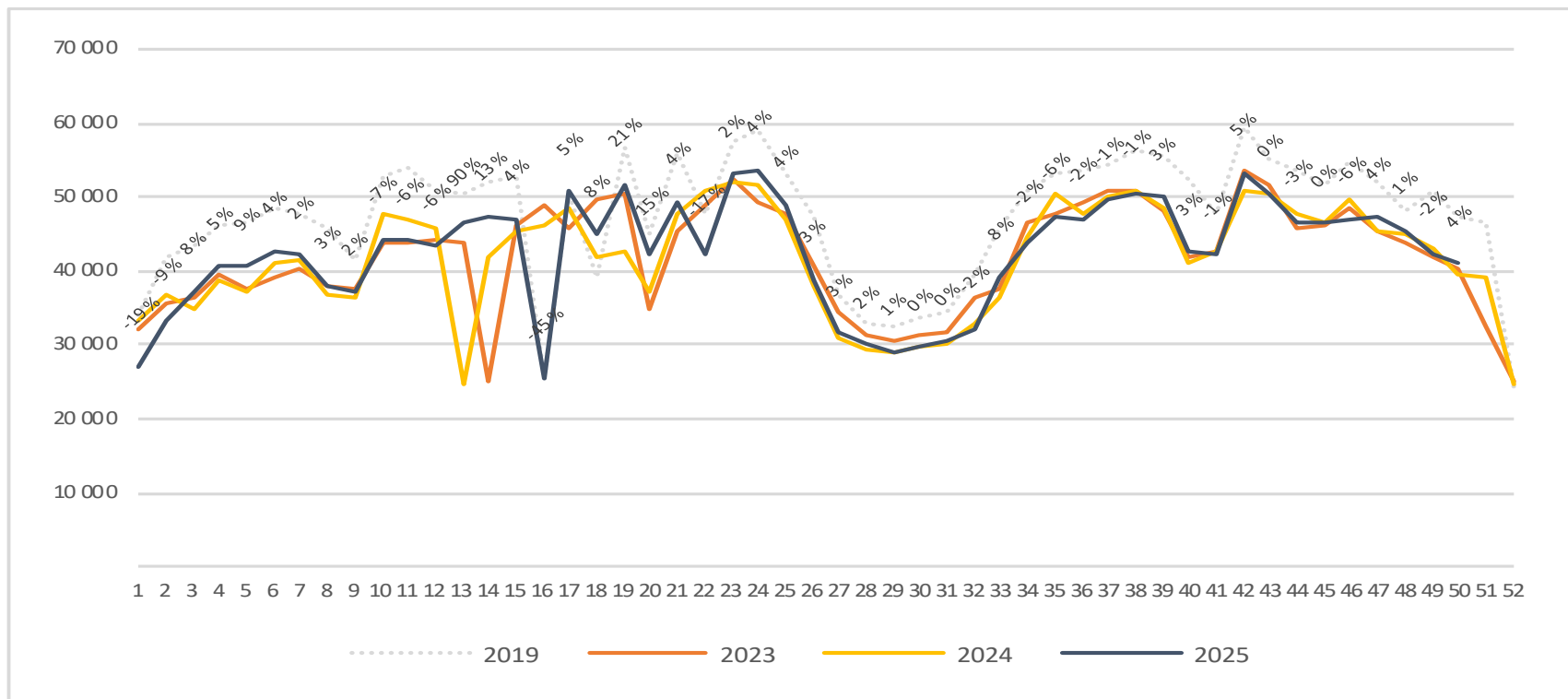
# Passasjerer SVG, utland per uke

Endringen måles mot samme uke i fjor

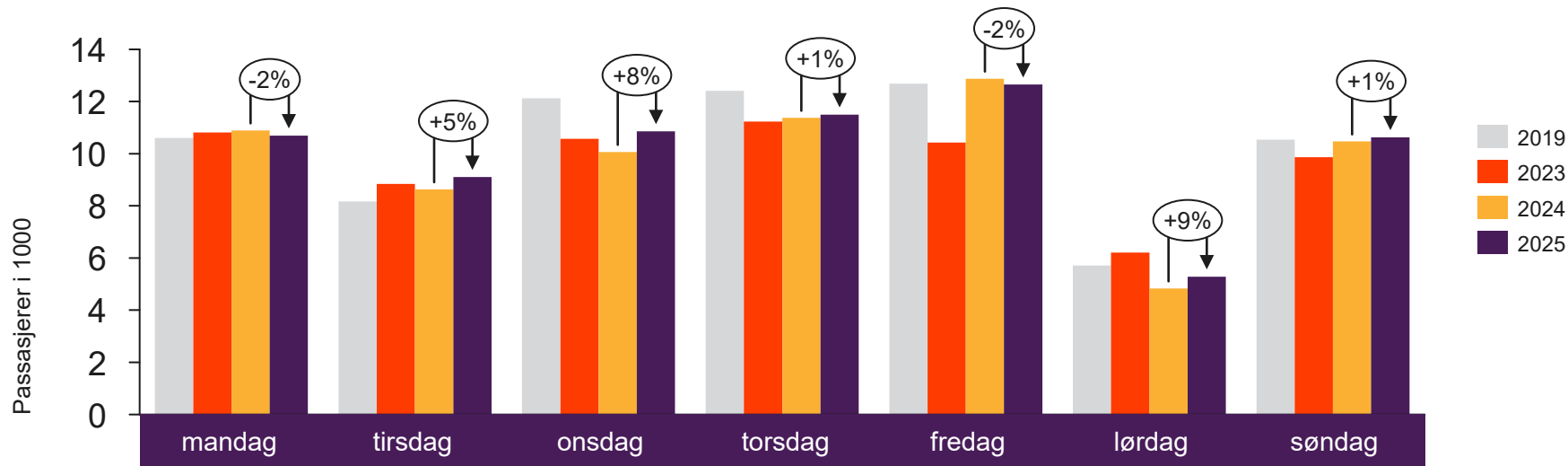


# Passasjerer SVG, innland per uke

Endringen måles mot samme uke i fjor



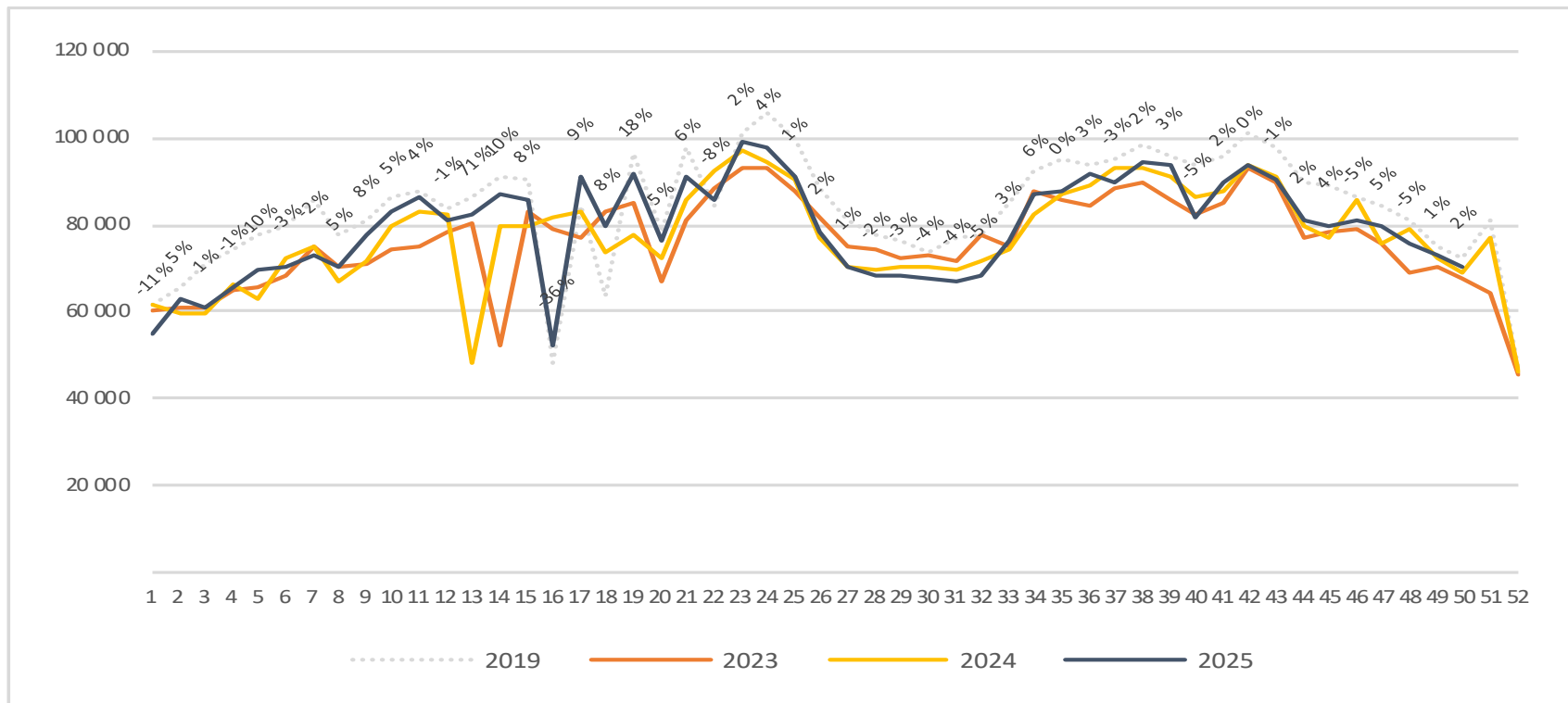
# Passasjerer TRD, totalt per dag uke 50



	mandag	tirsdag	onsdag	torsdag	fredag	lørdag	søndag
2019	10 604	8 165	12 129	12 407	12 688	5 710	10 541
2023	10 817	8 838	10 572	11 233	10 424	6 209	9 870
2024	10 889	8 628	10 066	11 376	12 874	4 836	10 469
2025	10 691	9 101	10 856	11 497	12 651	5 286	10 625

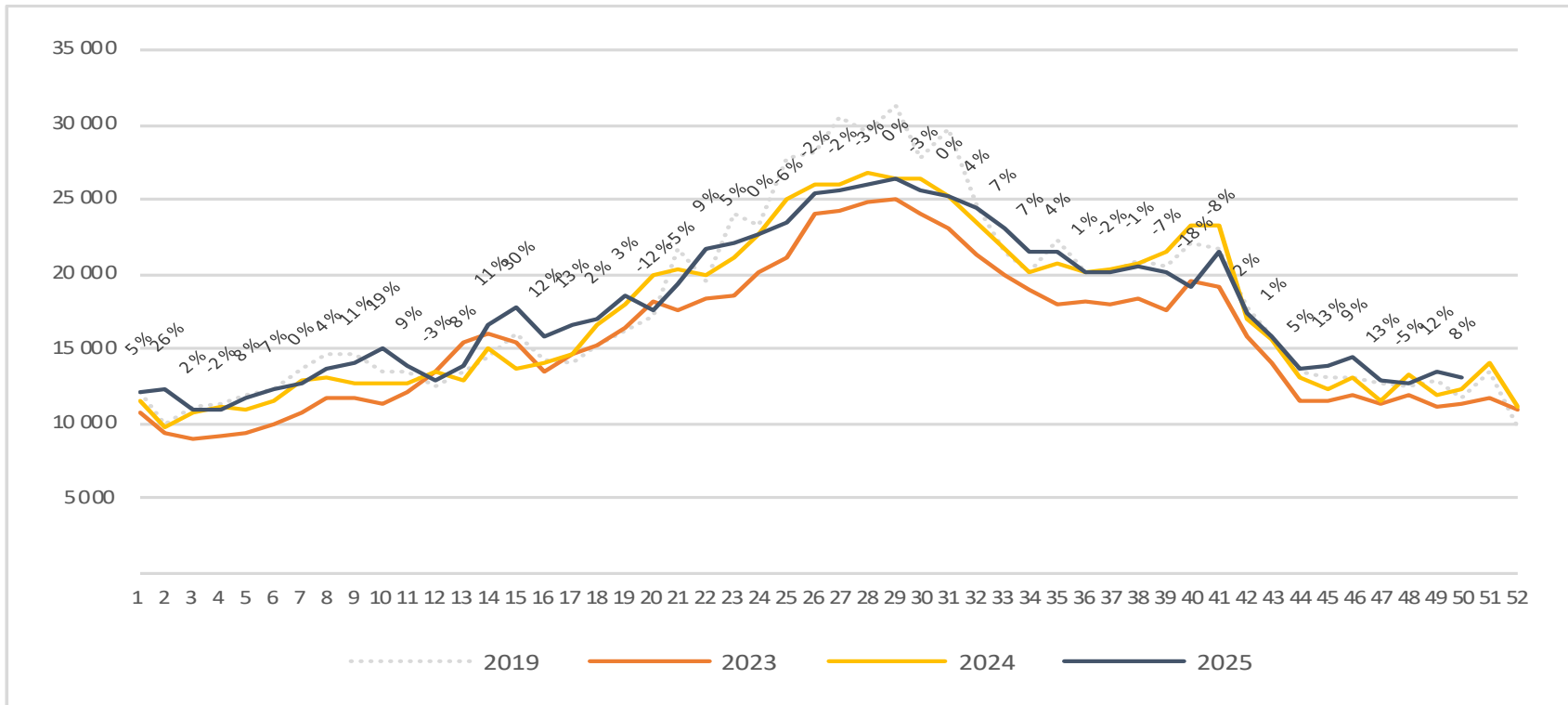
# Passasjerer TRD, totalt per uke

Endringen måles mot samme uke i fjor



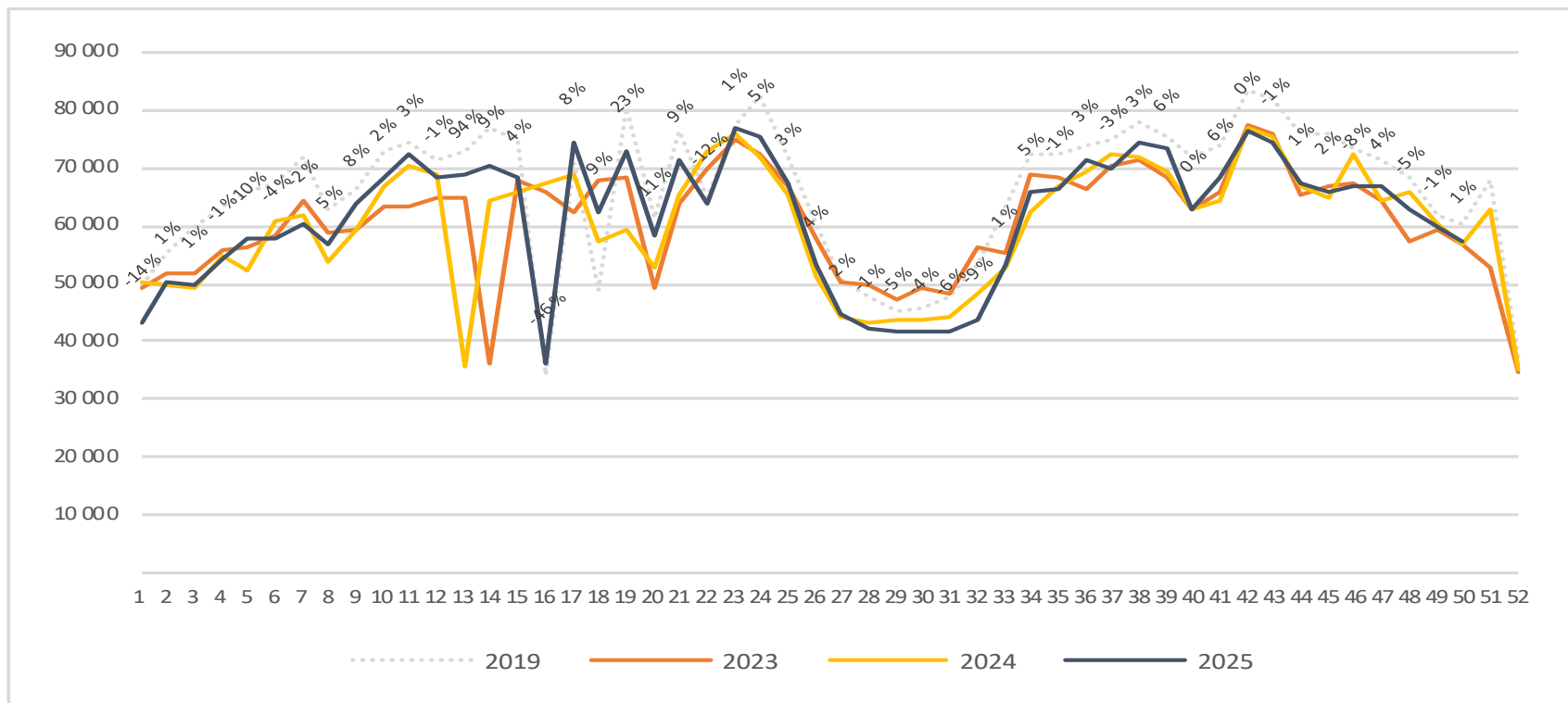
# Passasjerer TRD, utland per uke

Endringen måles mot samme uke i fjor

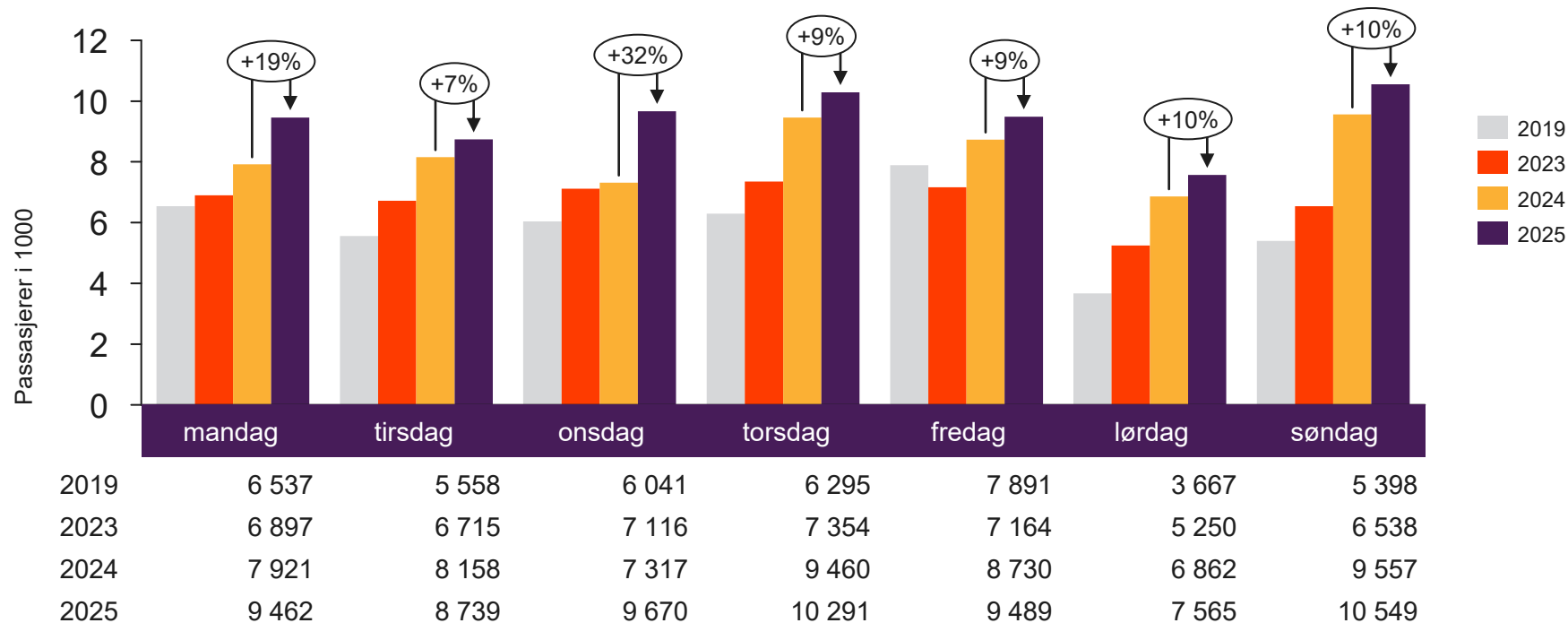


# Passasjerer TRD, innland per uke

Endringen måles mot samme uke i fjor

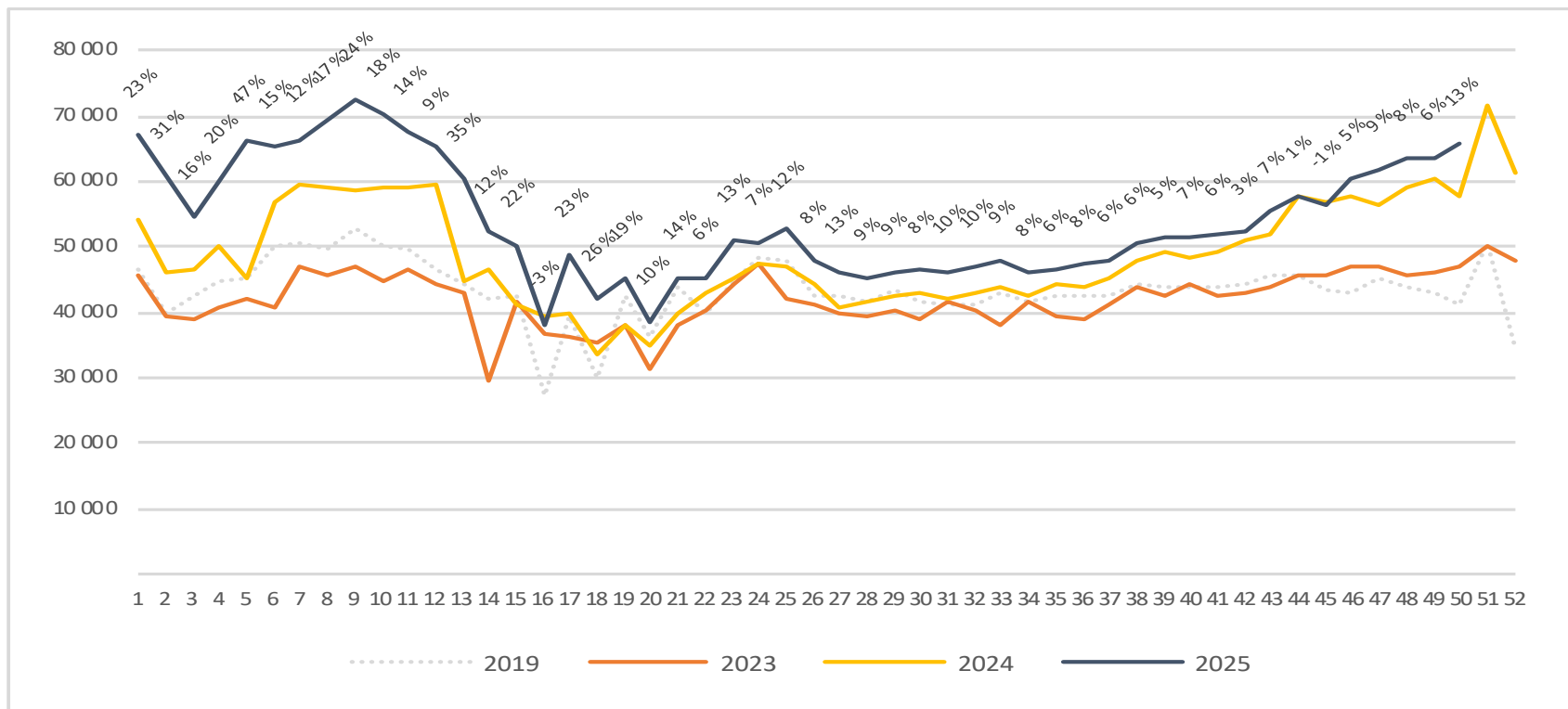


# Passasjerer TOS, totalt per dag uke 50



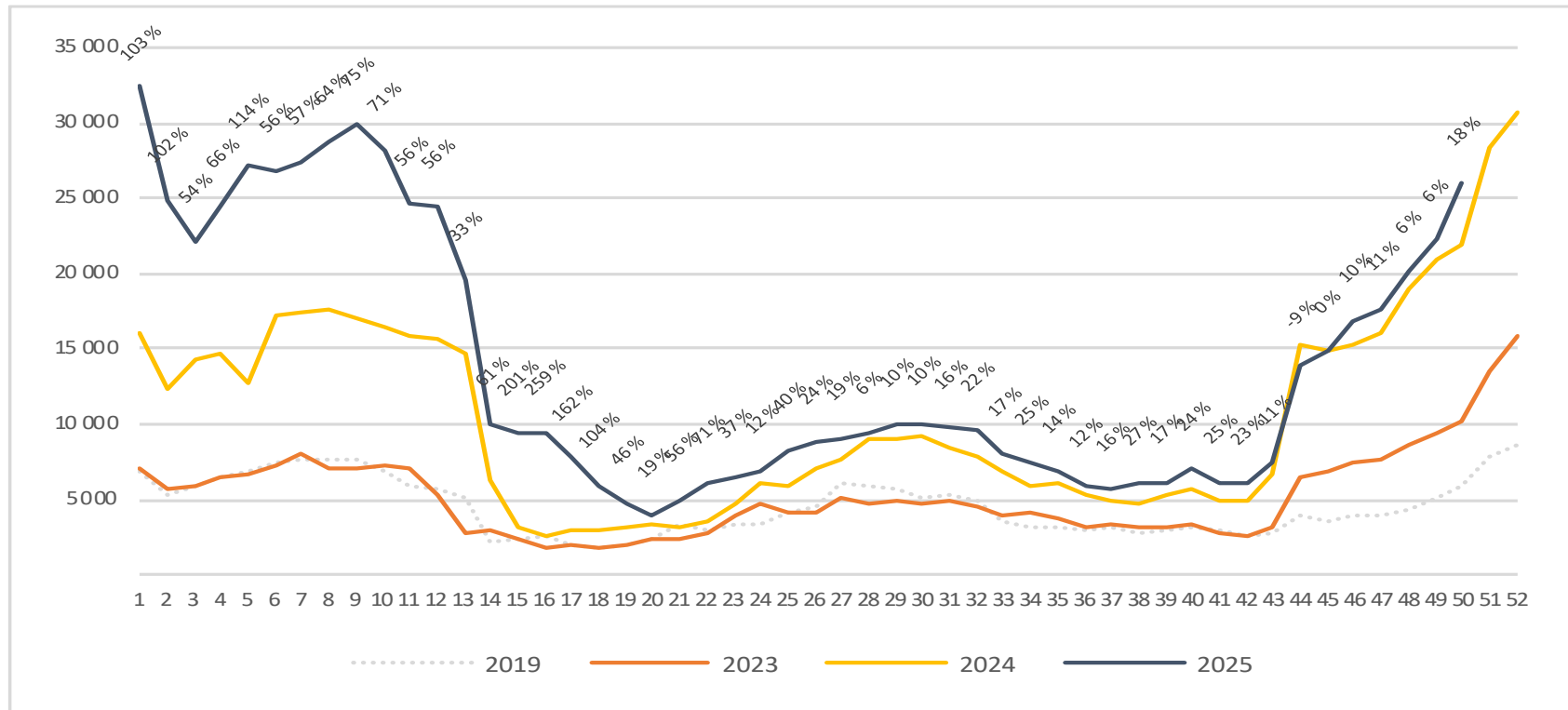
# Passasjerer TOS, totalt per uke

Endringen måles mot samme uke i fjor



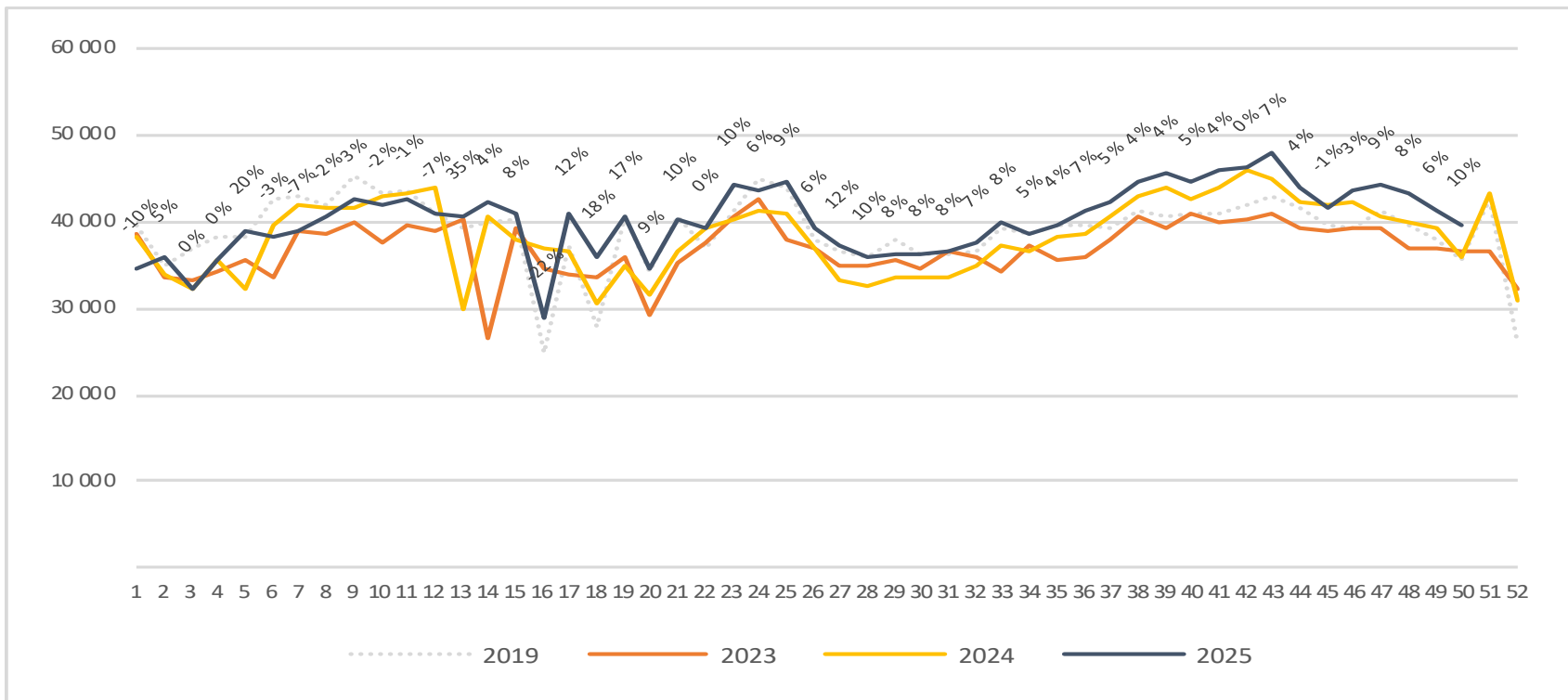
# Passasjerer TOS, utland per uke

Endringen måles mot samme uke i fjor



# Passasjerer TOS, innland per uke

Endringen måles mot samme uke i fjor



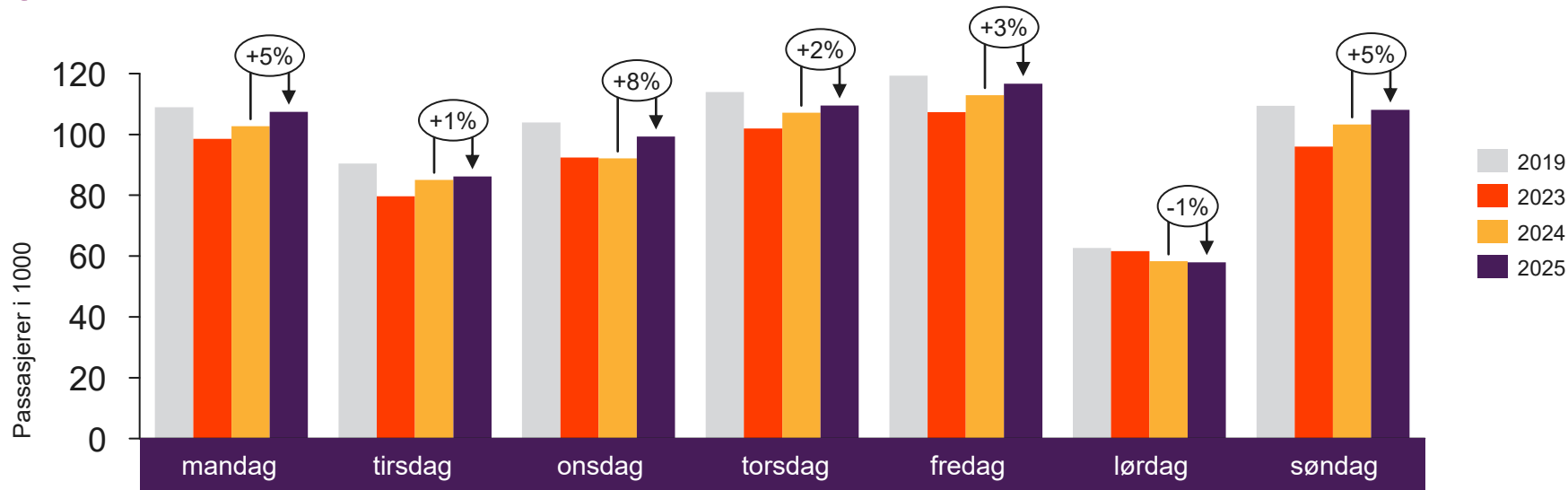


[Return to content  
page](#)

# De 4 største flyplassene totalt

Inneholder tall for flyplassene i Oslo, Bergen, Stavanger og Trondheim

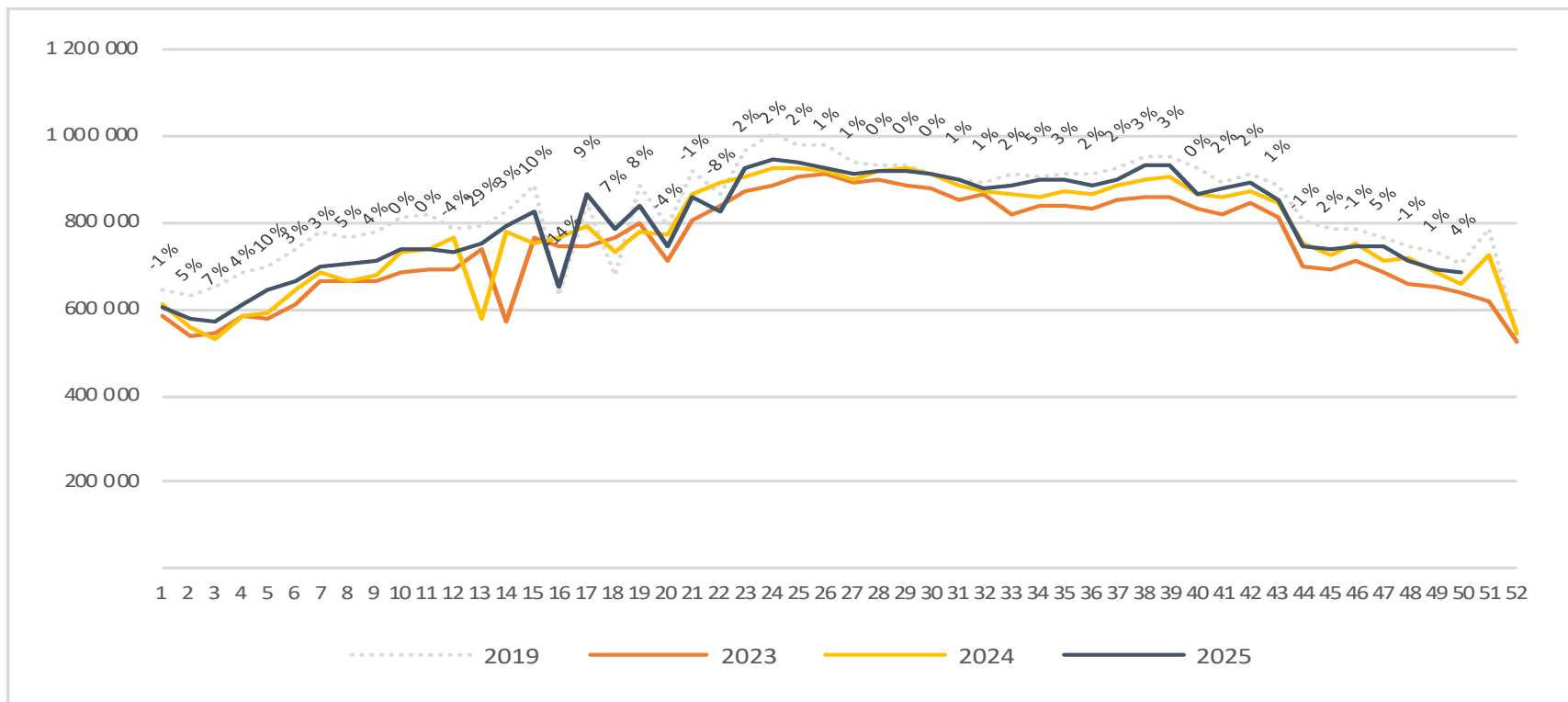
# Passasjerer på de 4 største flyplassene, totalt per dag uke 50



	mandag	tirsdag	onsdag	torsdag	fredag	lørdag	søndag
2019	108 885	90 462	103 940	113 955	119 302	62 617	109 445
2023	98 520	79 692	92 424	101 950	107 362	61 581	96 009
2024	102 698	85 067	92 083	107 140	112 913	58 272	103 305
2025	107 432	86 187	99 269	109 466	116 714	57 941	108 065

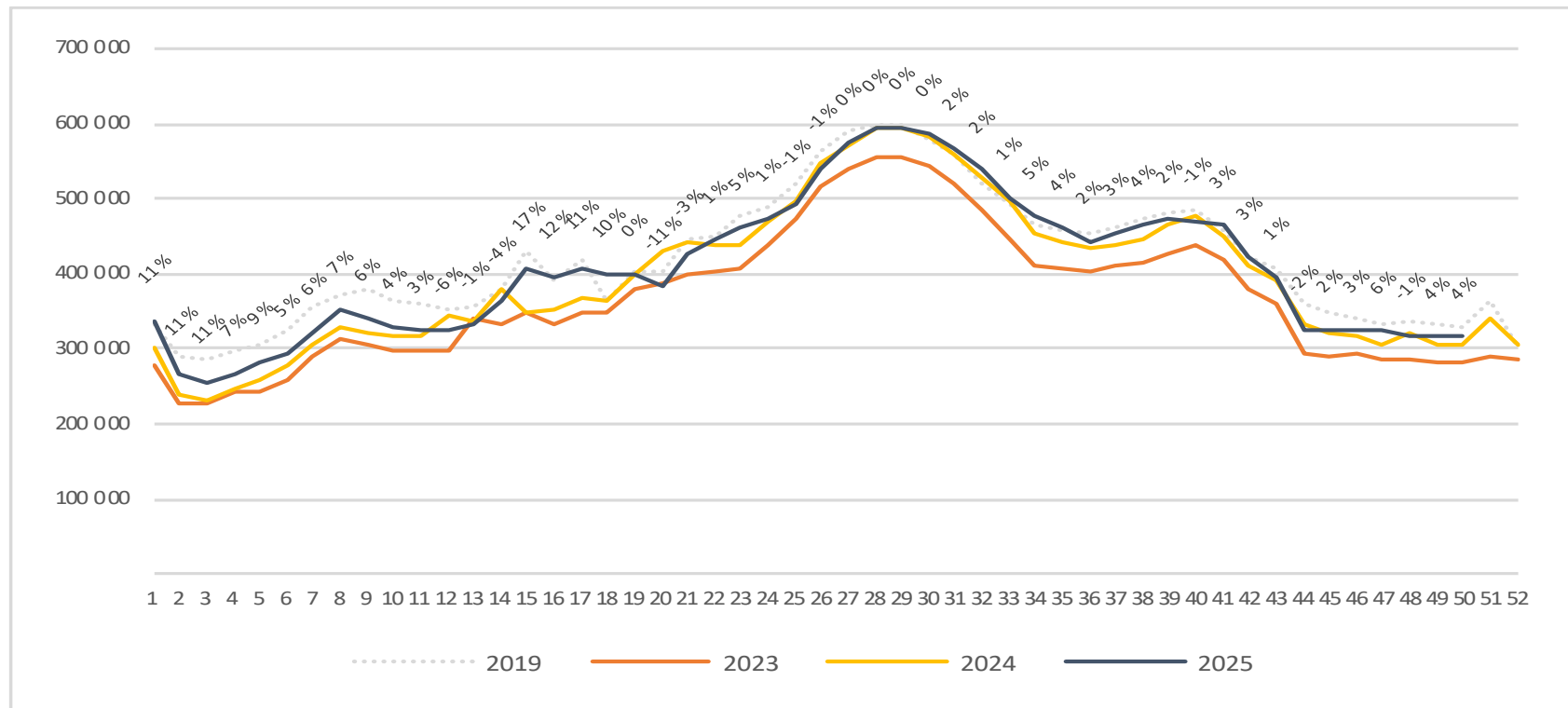
# Passasjerer på de 4 største flyplassene, totalt per uke

Endringen måles mot samme uke i fjor



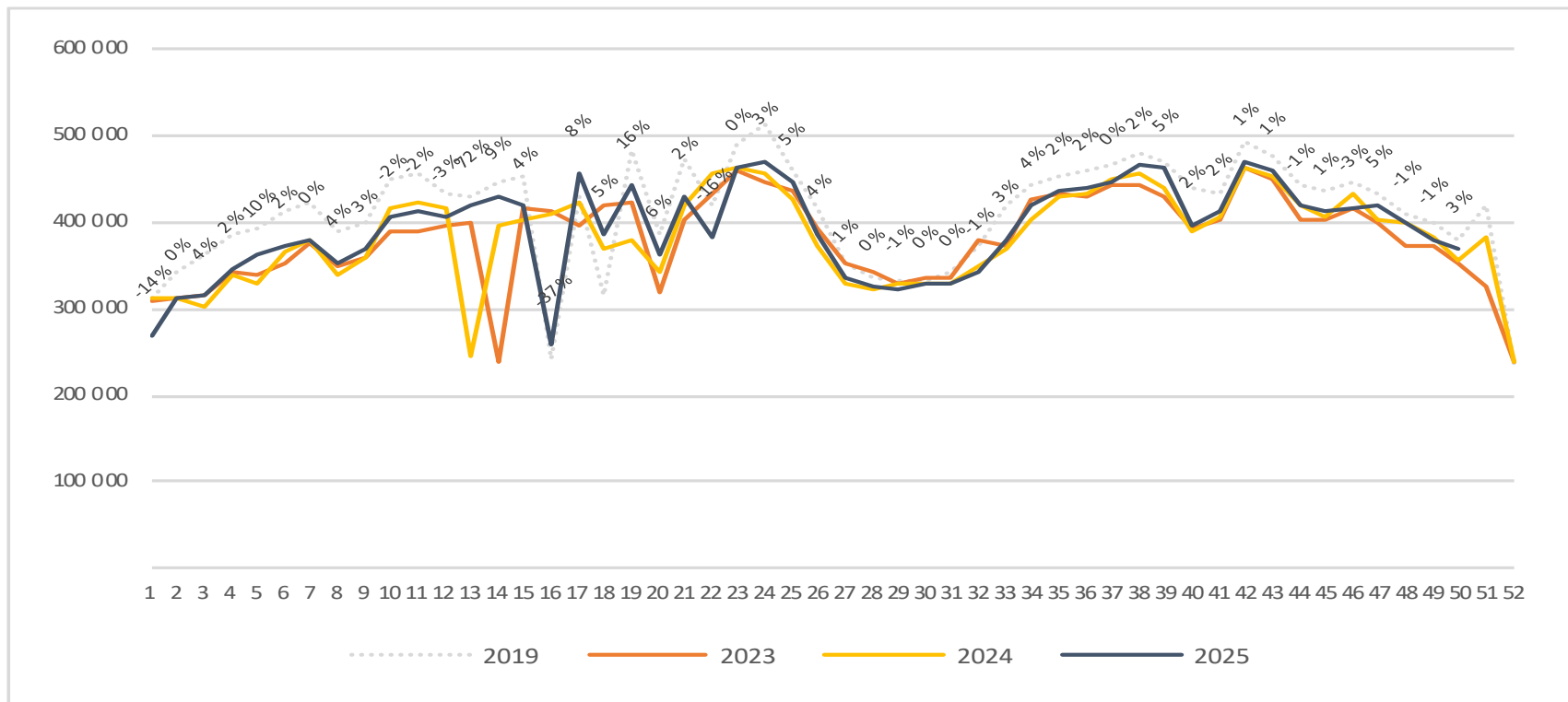
# Passasjerer på de 4 største flyplassene, utland per uke

Endringen måles mot samme uke i fjor



# Passasjerer på de 4 største flyplassene, innland per uke

Endringen måles mot samme uke i fjor



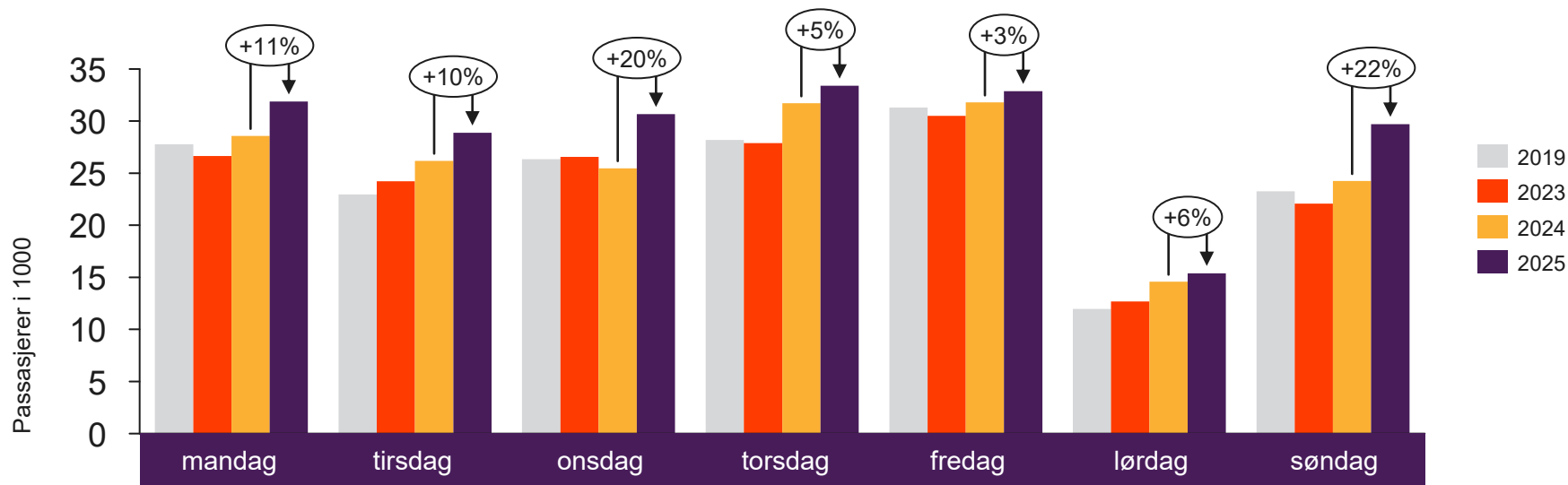


[Return to content page](#)

# Regionale og lokale flyplasser

Inneholder tall for flyplassene Alta, Andenes, Bardufoss, Berlevåg, Bodø, Brønnøysund, Båtsfjord, Florø, Førde, Hammerfest, Harstad/Narvik, Hasvik, Honningsvåg, Kirkenes, Kristiansand, Kristiansund, Lakselv, Leknes, Mehamn, Mo i Rana, Molde, Mosjøen, Namsos, Røros, Rørvik, Røst, Sandane, Sandnessjøen, Sogndal, Stokmarknes, Svalbard, Svolvær, Sørkjosen, Tromsø, Vadsø, Vardø, Værøy, Ørsta-Volda og Ålesund

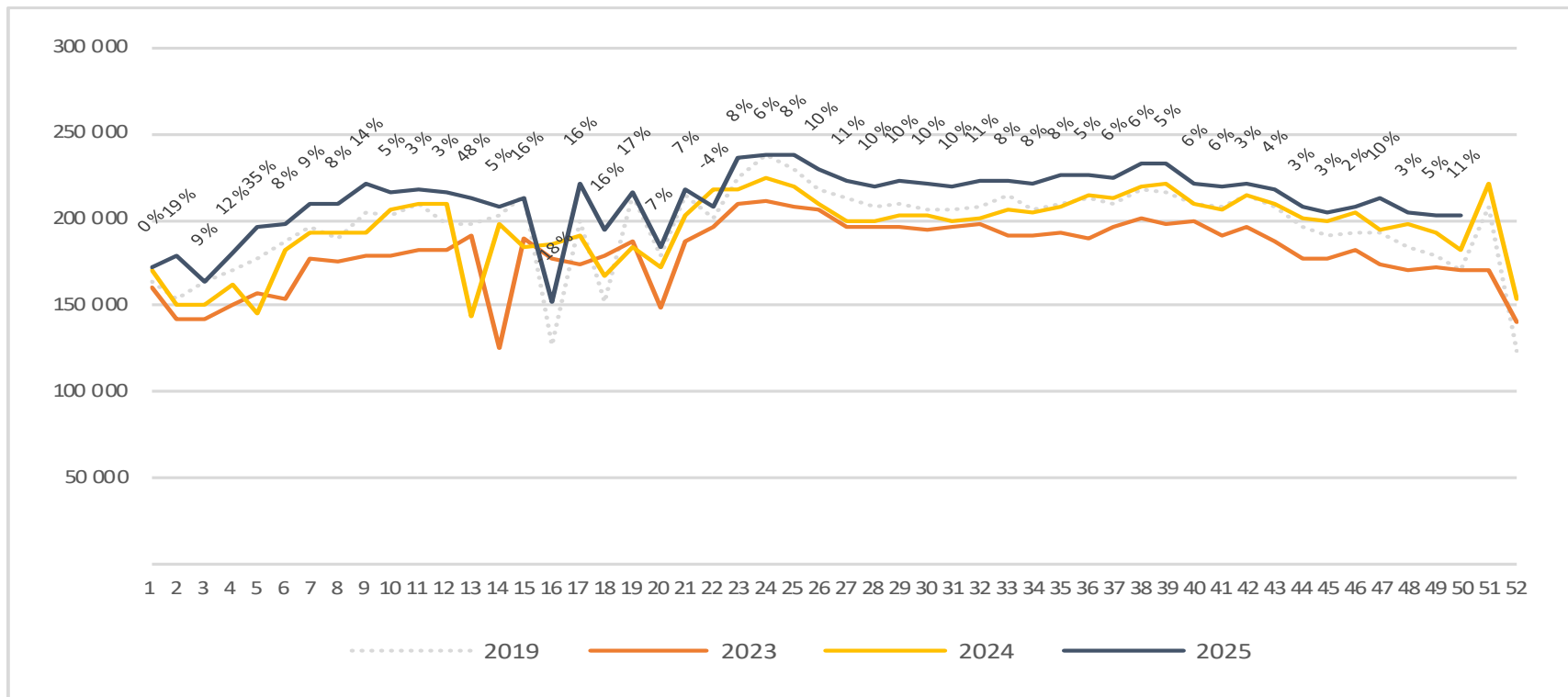
# Passasjerer på de regionale og lokale flyplassene, totalt per dag uke 50



2019	27 779	22 966	26 337	28 178	31 308	11 956	23 267
2023	26 635	24 234	26 562	27 891	30 515	12 687	22 080
2024	28 583	26 189	25 465	31 702	31 790	14 579	24 254
2025	31 869	28 881	30 660	33 406	32 875	15 394	29 708

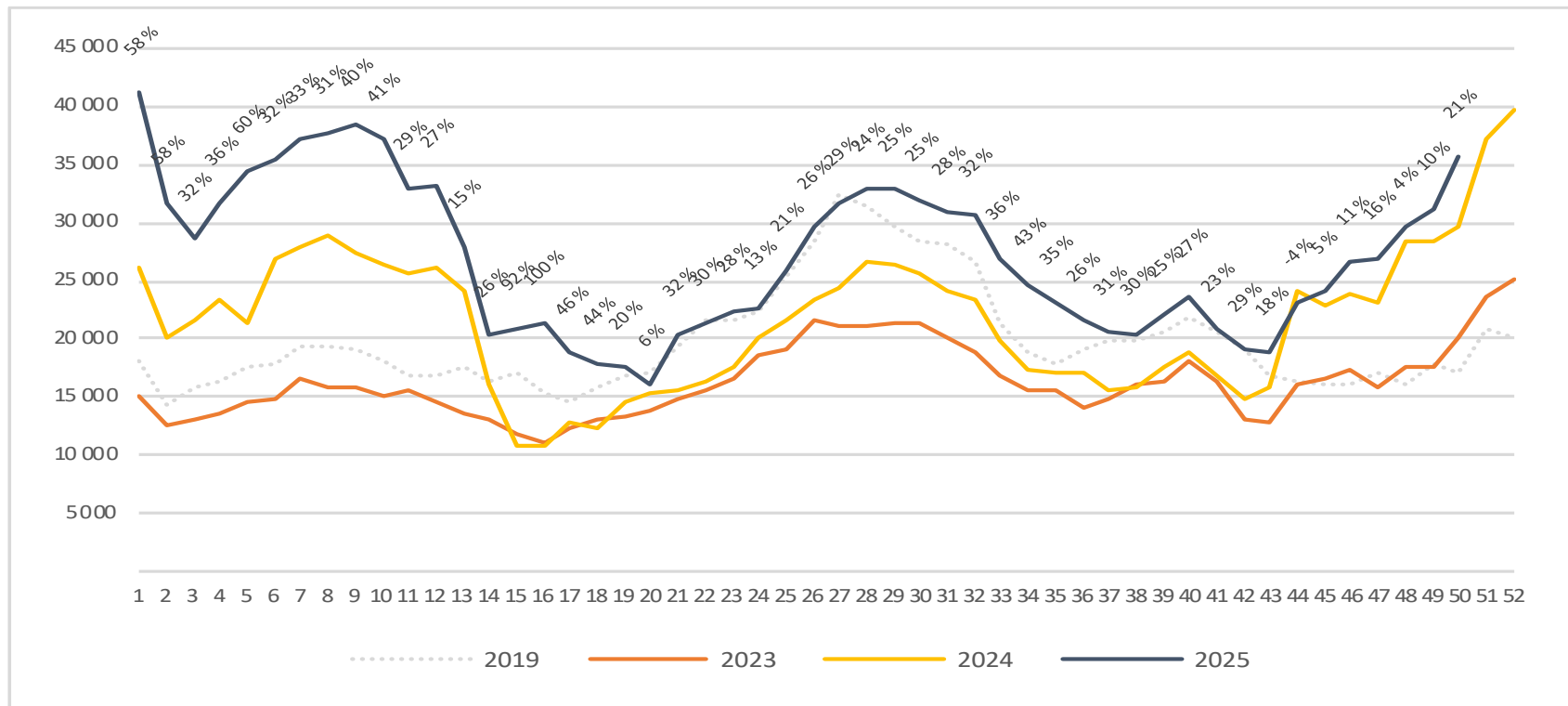
# Passasjerer på de regionale og lokale flyplassene, totalt per uke

Endringen måles mot samme uke i fjor



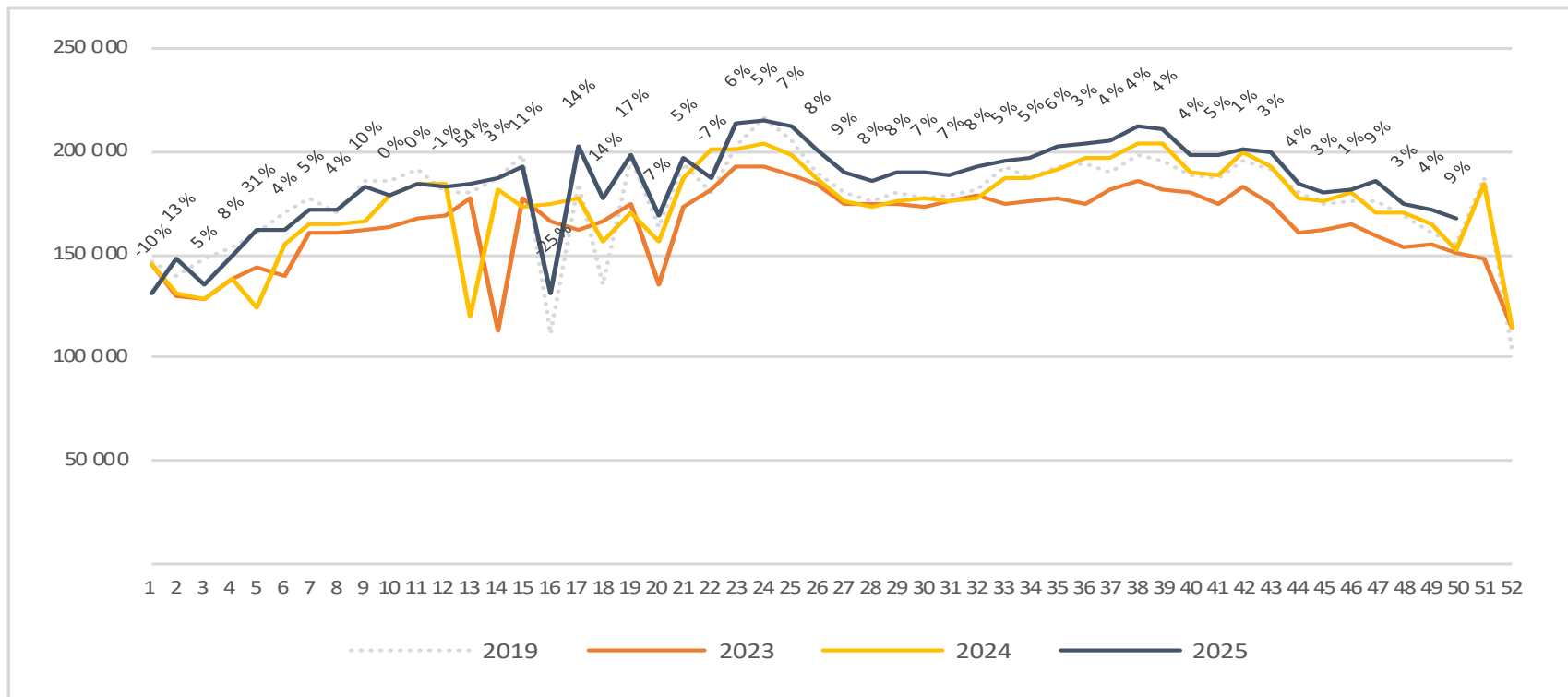
# Passasjerer på de regionale og lokale flyplassene, utland per uke

Endringen måles mot samme uke i fjor



# Passasjerer på de regionale og lokale flyplassene, innland per uke

Endringen måles mot samme uke i fjor



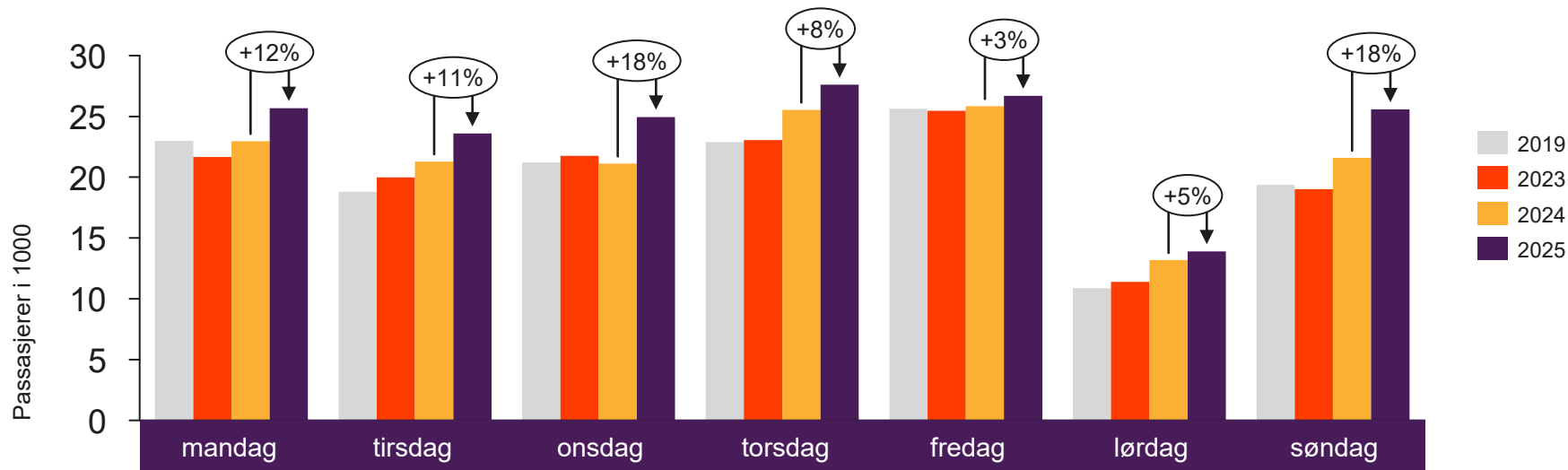


[Return to content  
page](#)

# Regionale flyplasser

Inneholder tall for flyplassene Alta, Bodø, Harstad/Narvik, Kirkenes, Kristiansand, Kristiansund, Molde, Svalbard, Tromsø og Ålesund

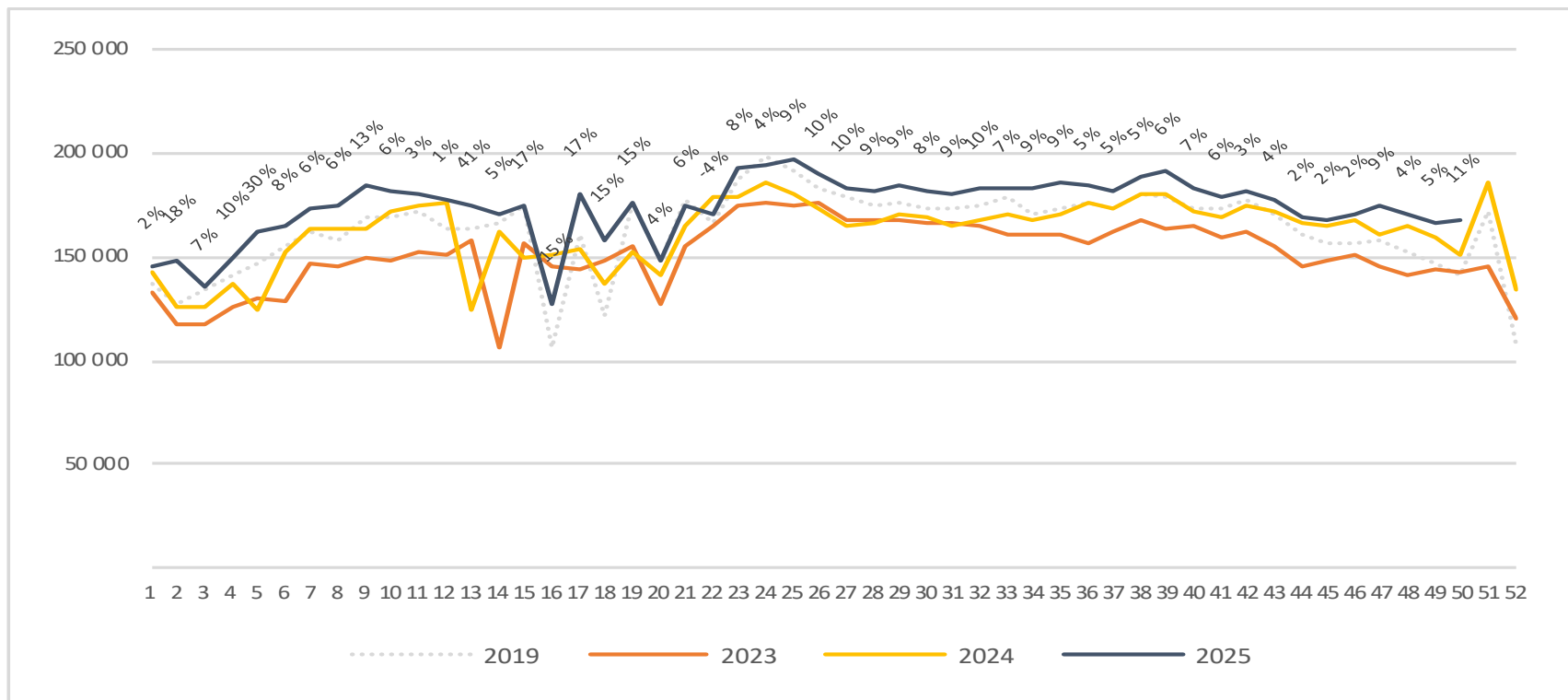
# Passasjerer regionale flyplasser, totalt per dag uke 50



2019	22 986	18 810	21 213	22 896	25 638	10 865	19 372
2023	21 657	19 992	21 754	23 054	25 465	11 382	19 016
2024	22 962	21 285	21 127	25 540	25 847	13 188	21 590
2025	25 665	23 585	24 947	27 599	26 682	13 896	25 570

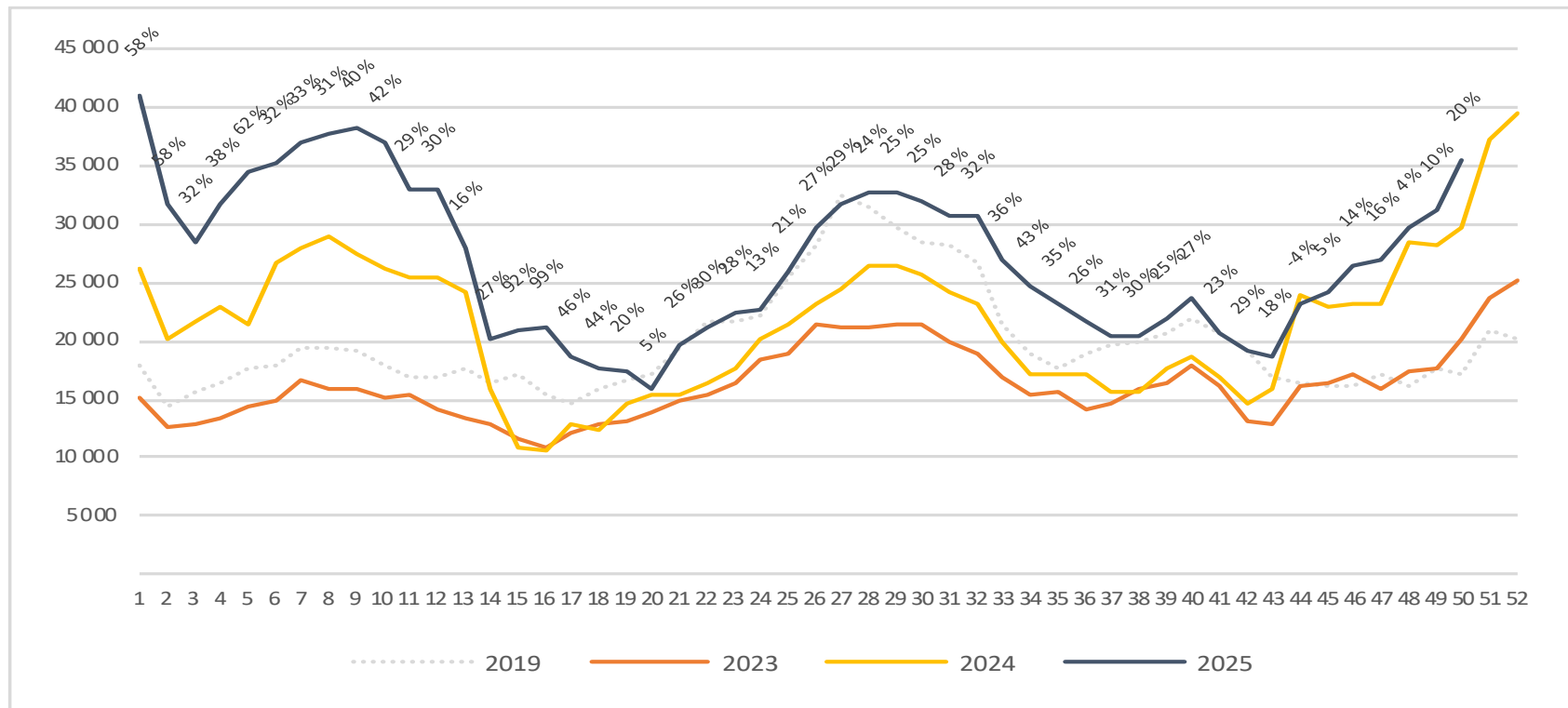
# Passasjerer regionale flyplasser, totalt per uke

Endringen måles mot samme uke i fjor



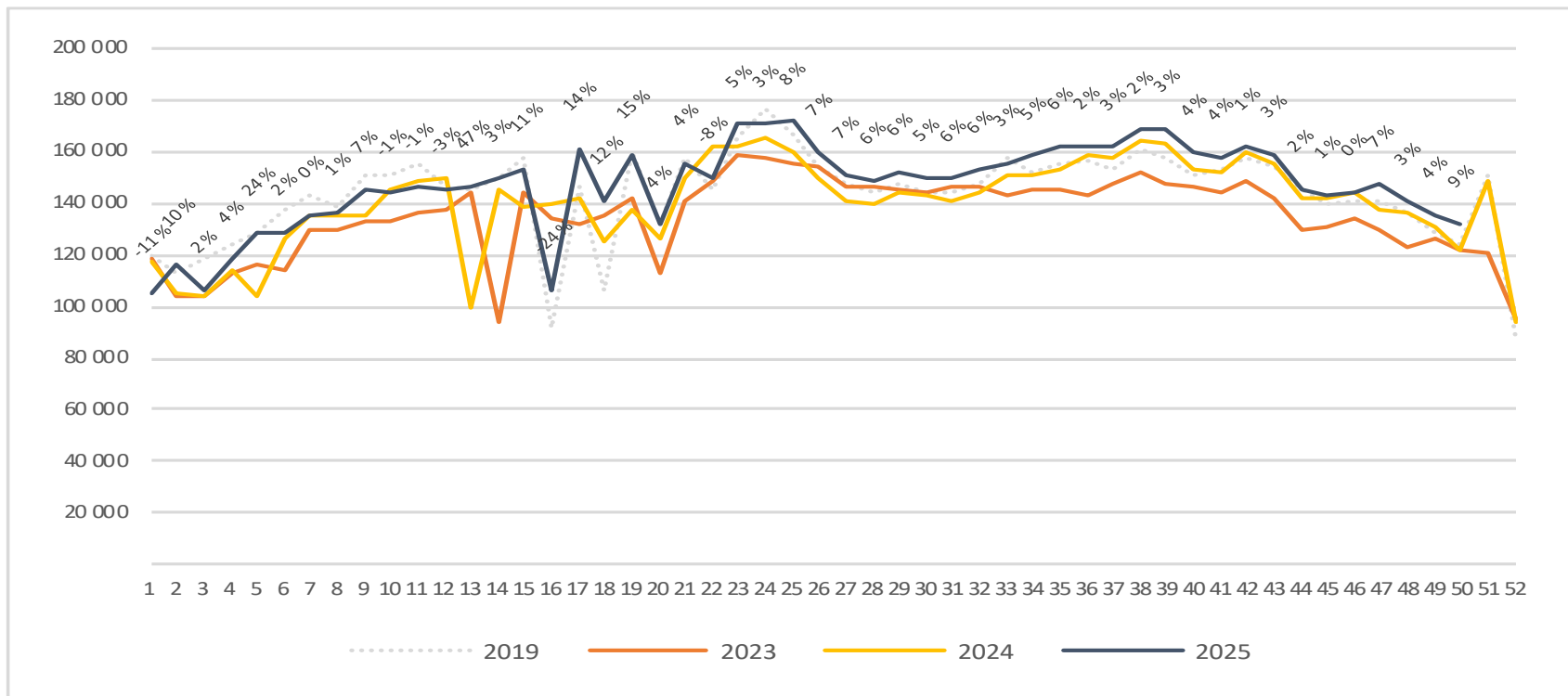
# Passasjerer regionale flyplasser, utland per uke

Endringen måles mot samme uke i fjor



# Passasjerer regionale flyplasser, innland per uke

Endringen måles mot samme uke i fjor



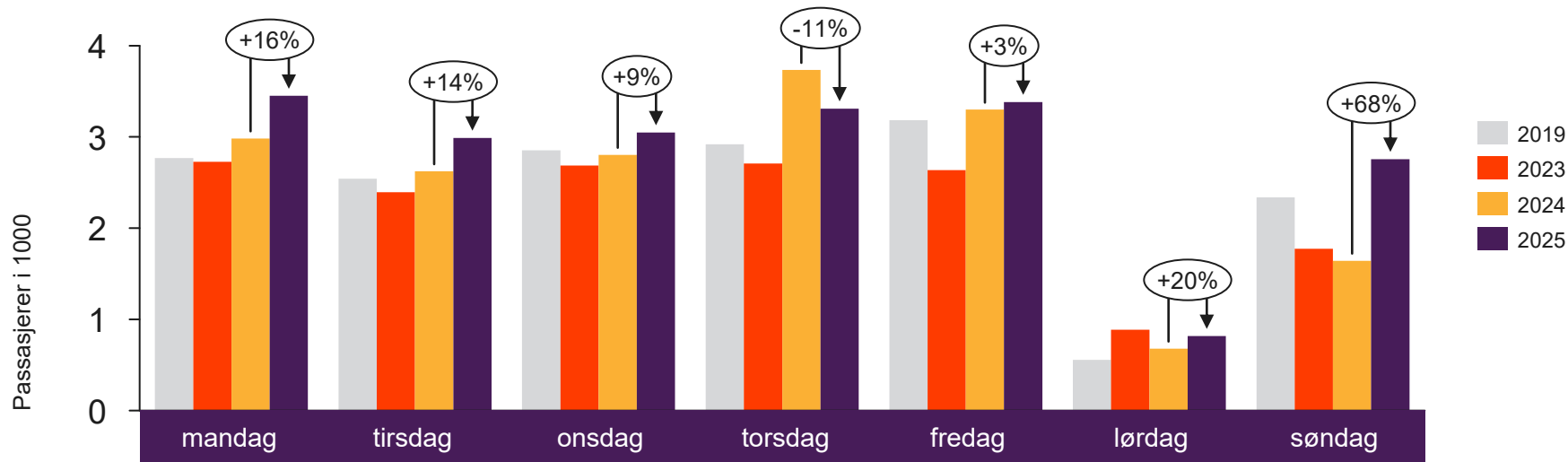


[Return to content  
page](#)

# Lokale flyplasser i Trøndelag og Nordland

Inneholder tall for flyplassene Andenes, Bardufoss, Brønnøysund, Leknes, Mo i Rana, Mosjøen, Namsos, Rørvik, Røst, Sandnessjøen, Stokmarknes, Svolvær og Værøy

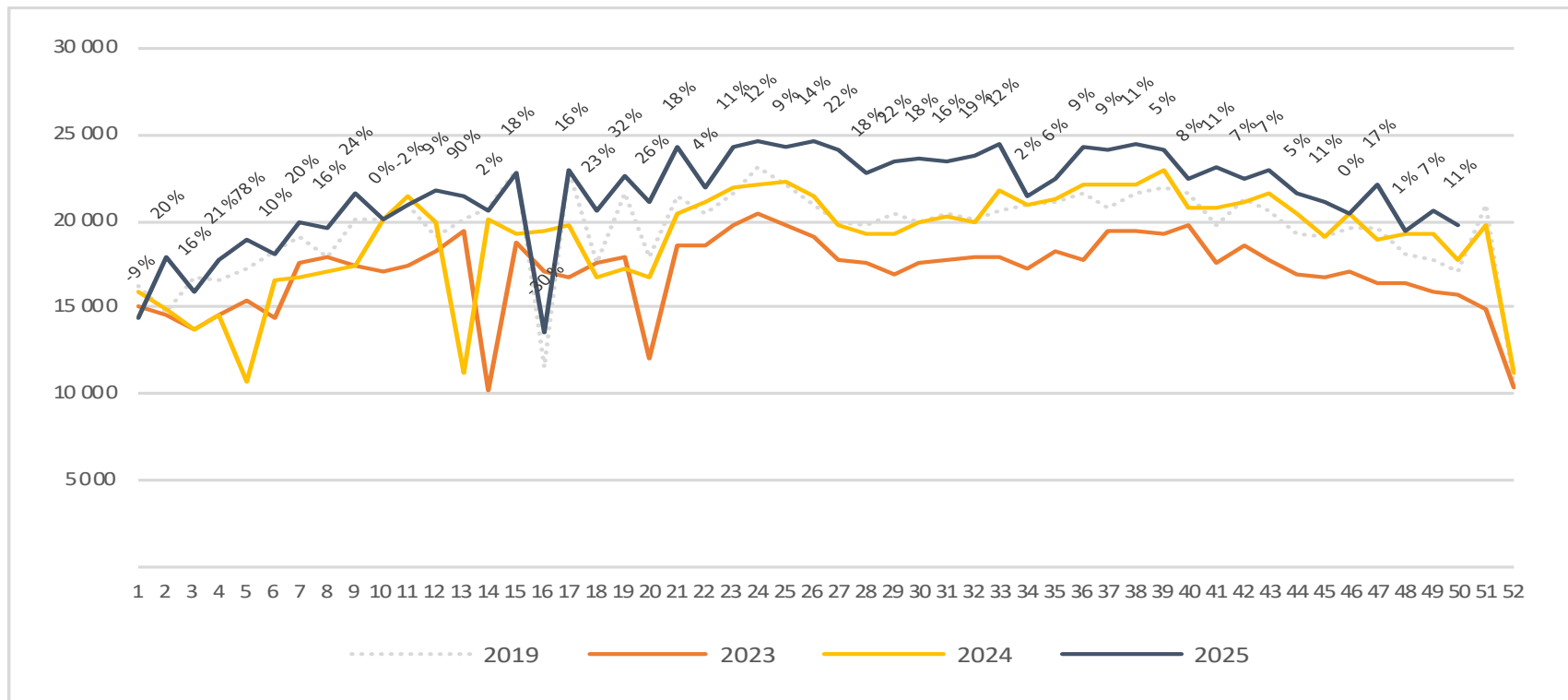
# Passasjerer lokale flyplasser i Trøndelag og Nordland, totalt per dag uke 50



2019	2 767	2 541	2 853	2 920	3 185	557	2 338
2023	2 727	2 394	2 687	2 708	2 635	885	1 774
2024	2 982	2 623	2 803	3 734	3 299	679	1 643
2025	3 450	2 989	3 050	3 311	3 382	817	2 757

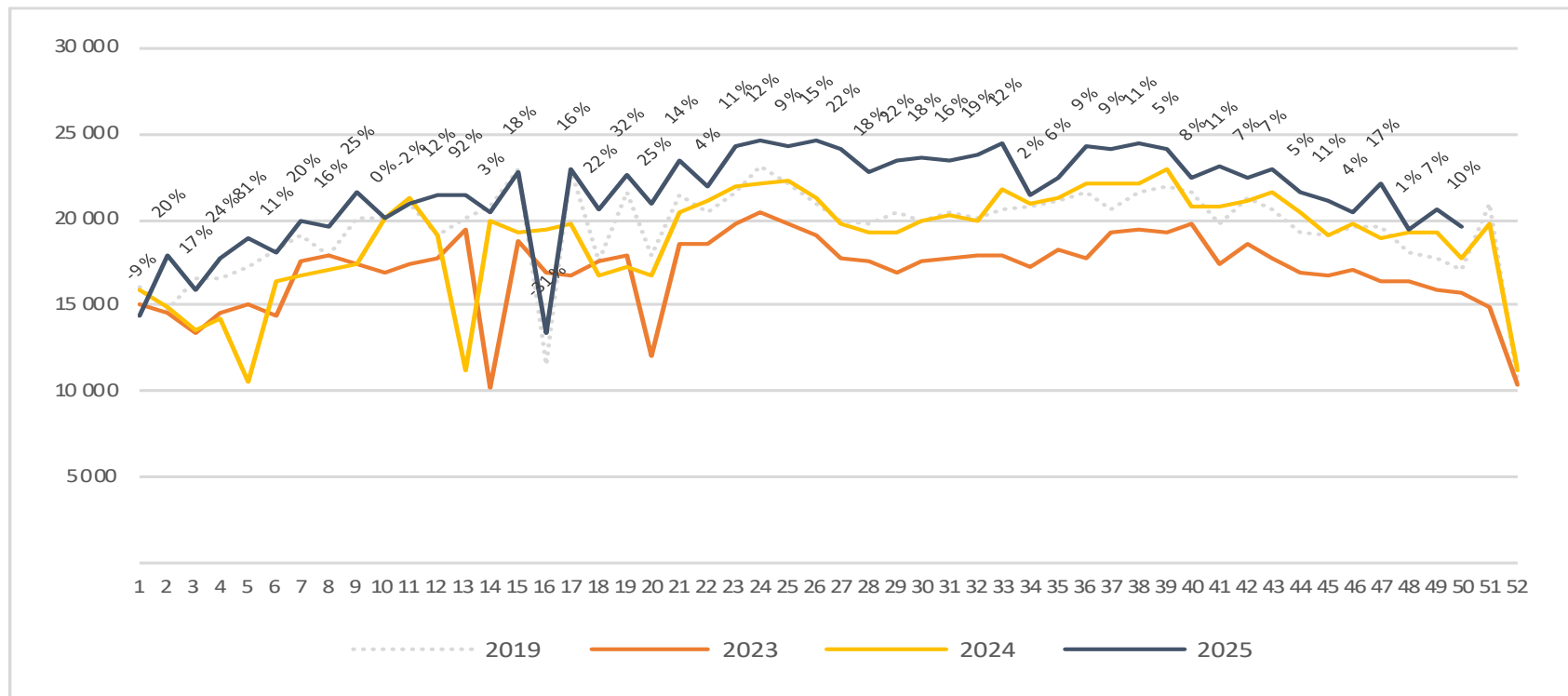
# Passasjerer lokale flyplasser i Trøndelag og Nordland, totalt per uke

Endringen måles mot samme uke i fjor



# Passasjerer lokale flyplasser i Trøndelag og Nordland, innland per uke

Endringen måles mot samme uke i fjor



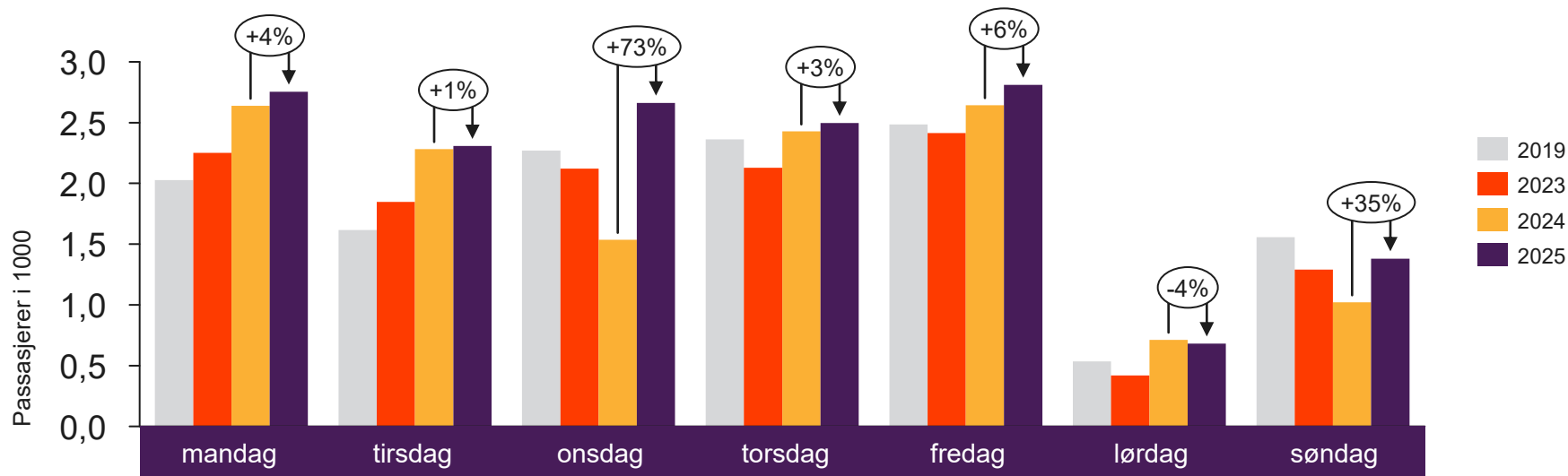


[Return to content  
page](#)

# Lokale flyplasser på Vestlandet og i Troms og Finnmark

Inneholder tall for flyplassene Berlevåg, Båtsfjord, Florø, Førde, Hammerfest, Hasvik, Honningsvåg, Lakselv, Mehamn, Røros, Sandane, Sogndal, Sørkjosen, Vadsø, Vardø og Ørsta-Volda

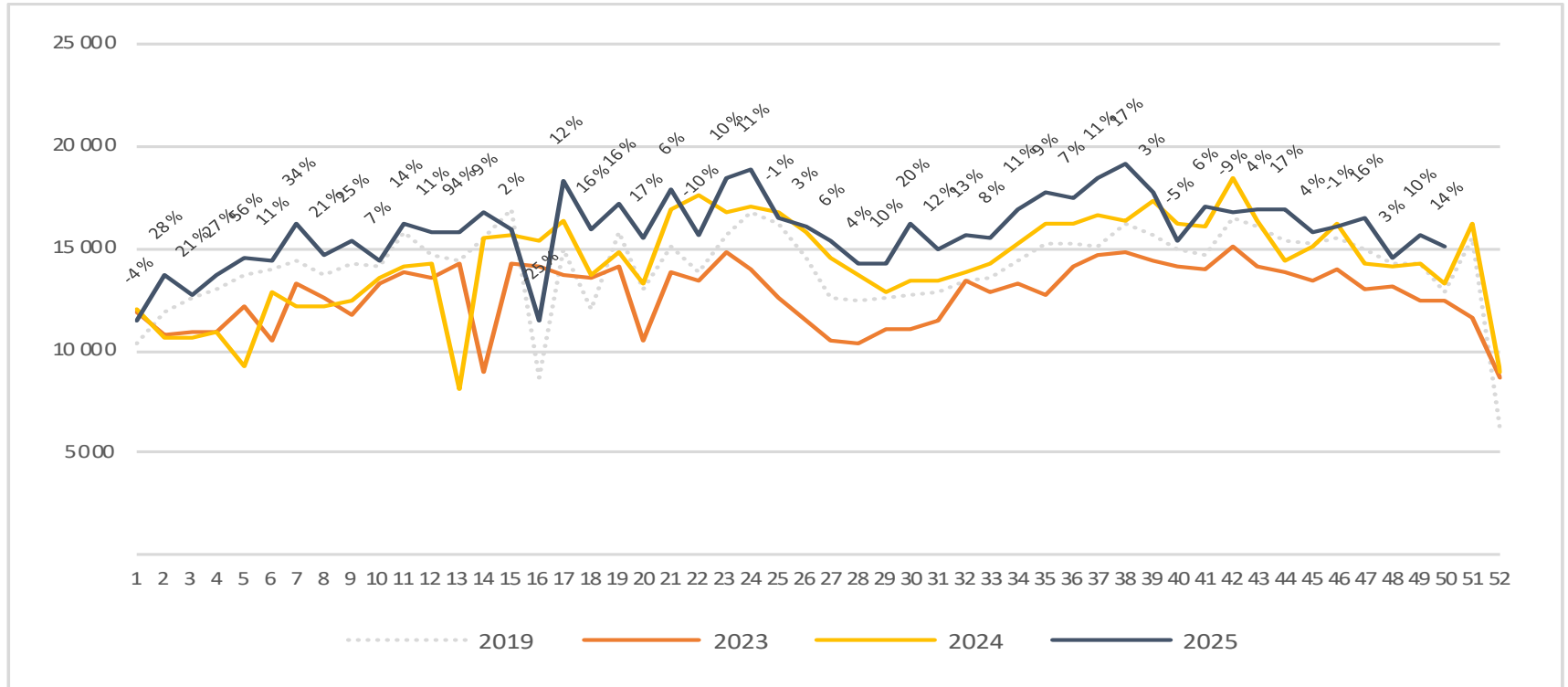
# Passasjerer lokale flyplasser på Vestlandet og i Troms og Finnmark, totalt per dag uke 50



2019	2 026	1 615	2 271	2 362	2 485	534	1 557
2023	2 251	1 848	2 121	2 129	2 415	420	1 290
2024	2 639	2 281	1 535	2 428	2 644	712	1 021
2025	2 754	2 307	2 663	2 496	2 811	681	1 381

# Passasjerer lokale flyplasser på Vestlandet og i Troms og Finnmark, totalt per uke

Endringen måles mot samme uke i fjor



# Passasjerer lokale flyplasser på Vestlandet og i Troms og Finnmark, innland per uke

Endringen måles mot samme uke i fjor

