



Passasjertall per uke

Foreløpige tall

- Det tar noe tid før alle passasjertall er rapportert inn. Tallene for foregående uke er derfor foreløpige og kan endre seg. Passasjertallene kan ligge 1-2 % lavere enn endelige tall.
- Tallene er hentet fra SIA, som er Avinors trafikkdatabase.

Innholdsfortegnelse

- 10 største flyplasser
- Avinor totalt
- Utvalgte flyplasser
- De 4 største flyplassene (OSL, BGO, SVG og TRD)
- Regionale og lokale flyplasser
 - Regionale flyplasser
 - Lokale flyplasser i Trøndelag og Nordland
 - Lokale flyplasser på Vestlandet og i Troms og Finnmark

Passasjerer på de 10 største flyplassene, totalt uke 43

Flyplass	2019	2023	2024	2025	2025 vs. 2024	
					Endring	Endring %
Oslo Gardermoen	574 478	515 855	544 963	550 364	5 401	1 %
Bergen Flesland	129 222	125 271	129 614	135 390	5 776	4 %
Trondheim Værnes	98 139	90 217	90 984	90 457	-527	-1 %
Stavanger Sola	83 852	79 509	79 763	78 865	-898	-1 %
Tromsø Langnes	45 734	44 003	51 788	55 558	3 770	7 %
Bodø	35 503	33 559	38 602	38 207	-395	-1 %
Ålesund Vigra	23 778	20 722	20 475	20 840	365	2 %
Kristiansand Kjevik	22 896	16 702	17 471	17 617	146	1 %
Harstad/Narvik Evenes	13 325	13 937	14 671	16 282	1 611	11 %
Molde Årø	9 512	8 951	7 405	7 492	87	1 %

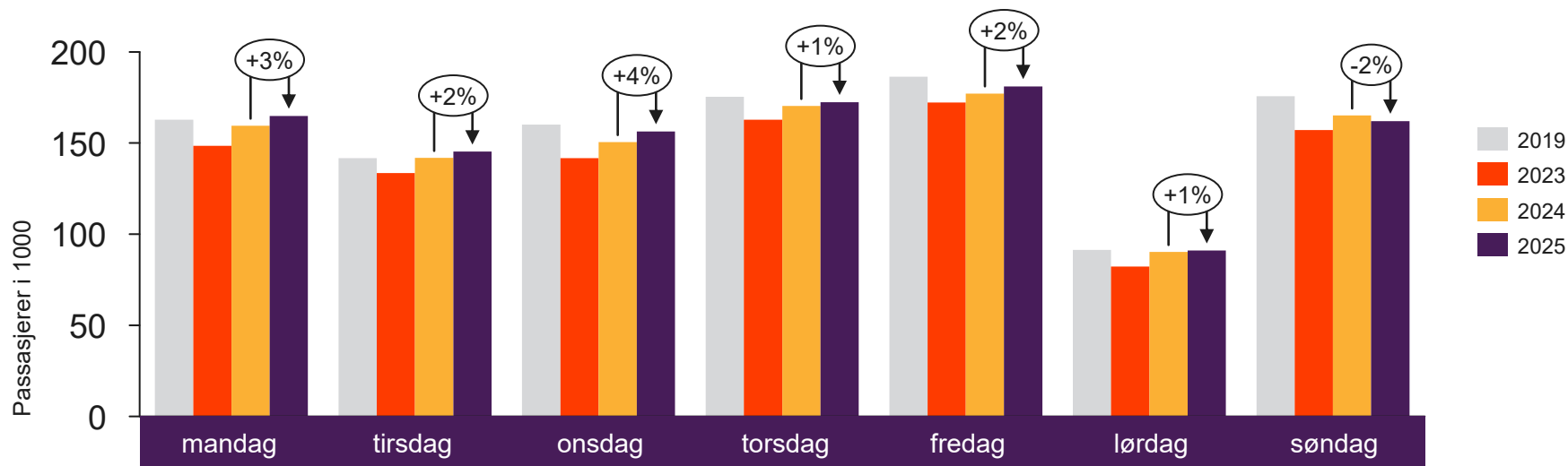


[Return to content
page](#)

Avinor totalt

Inneholder tall for alle Avinors flyplasser

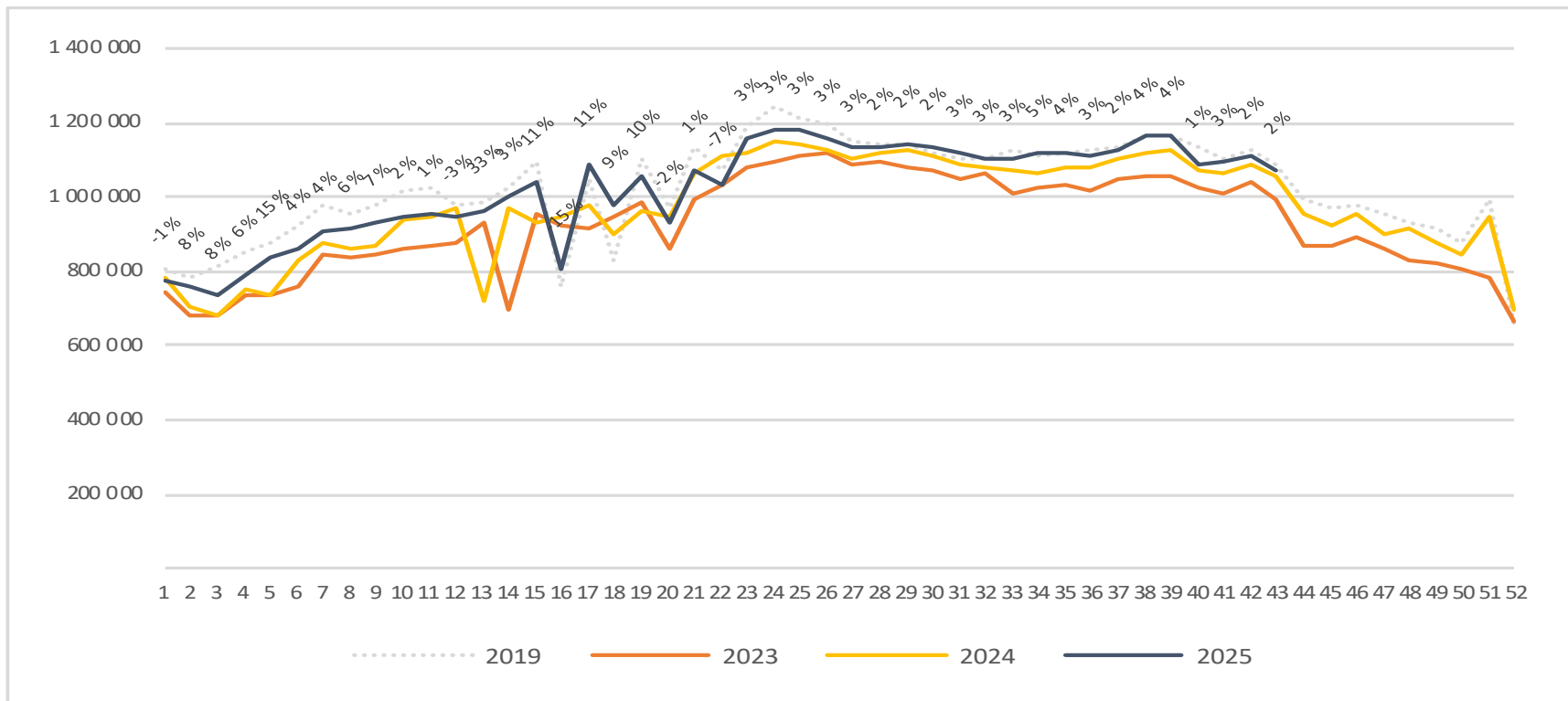
Passasjerer Avinor, totalt per dag uke 43



	mandag	tirsdag	onsdag	torsdag	fredag	lørdag	søndag
2019	162 786	141 762	160 154	175 397	186 387	91 388	175 760
2023	148 559	133 591	141 741	162 846	172 246	82 260	157 118
2024	159 523	141 879	150 527	170 310	177 186	90 219	165 113
2025	164 899	145 279	156 393	172 429	181 121	90 980	162 102

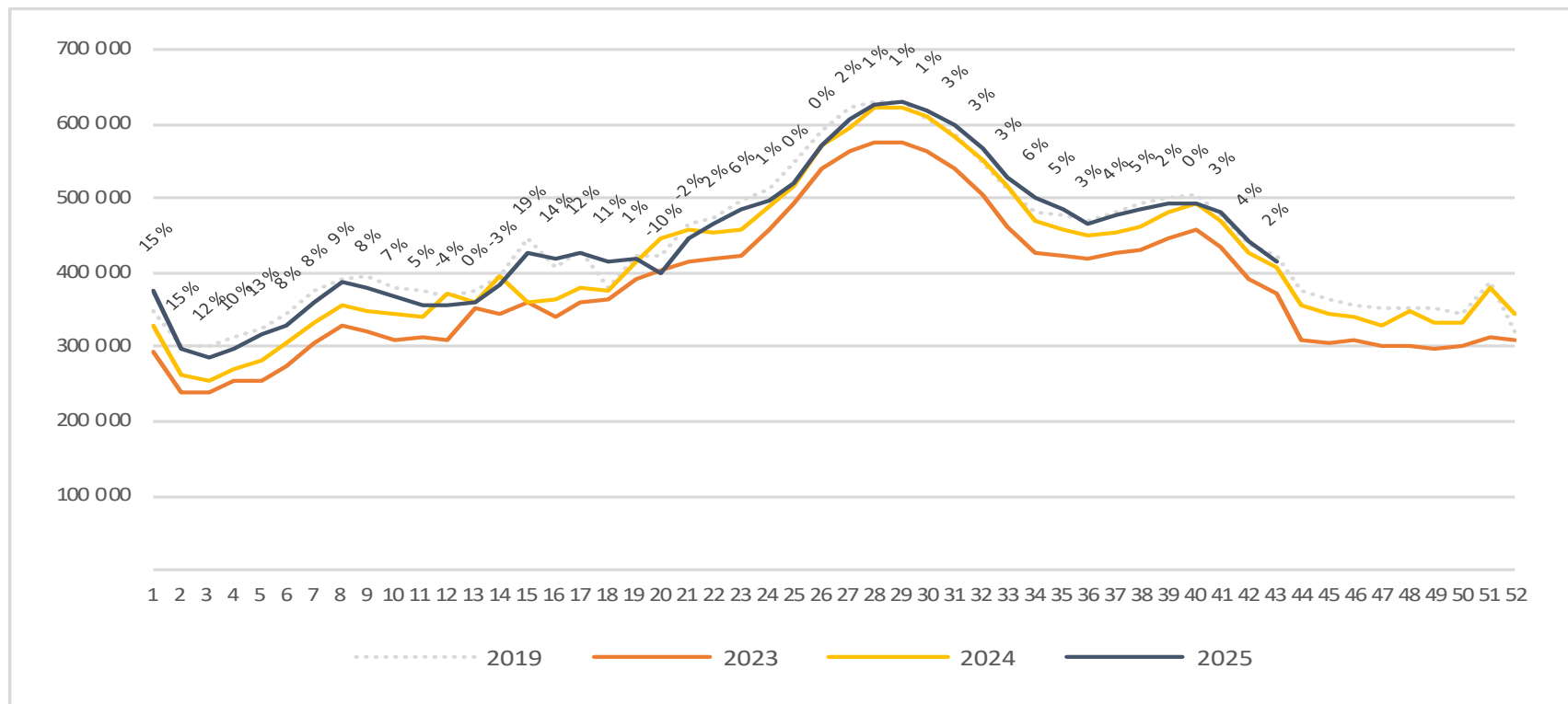
Passasjerer Avinor, totalt per uke

Endringen måles mot samme uke i fjor



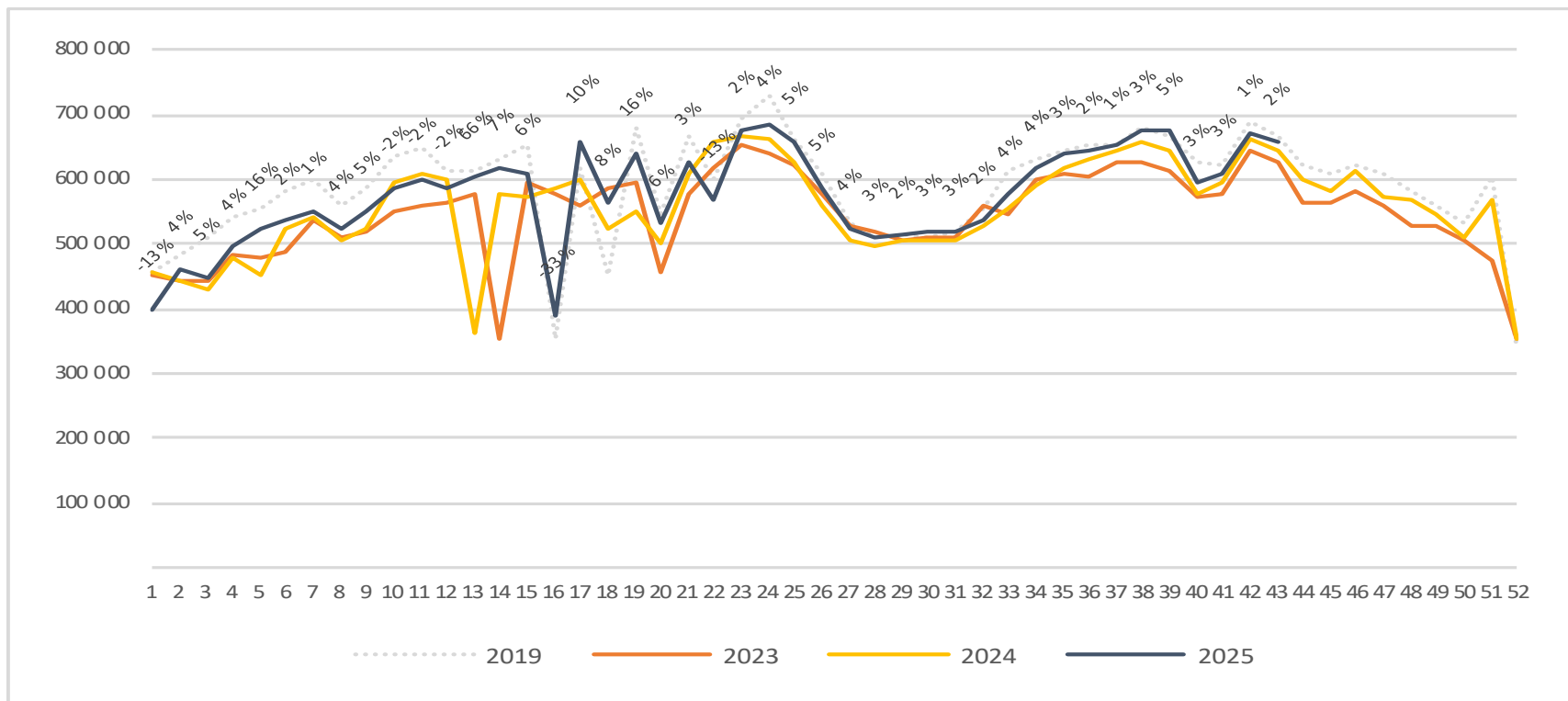
Passasjerer Avinor, utland per uke

Endringen måles mot samme uke i fjor



Passasjerer Avinor, innland per uke

Endringen måles mot samme uke i fjor

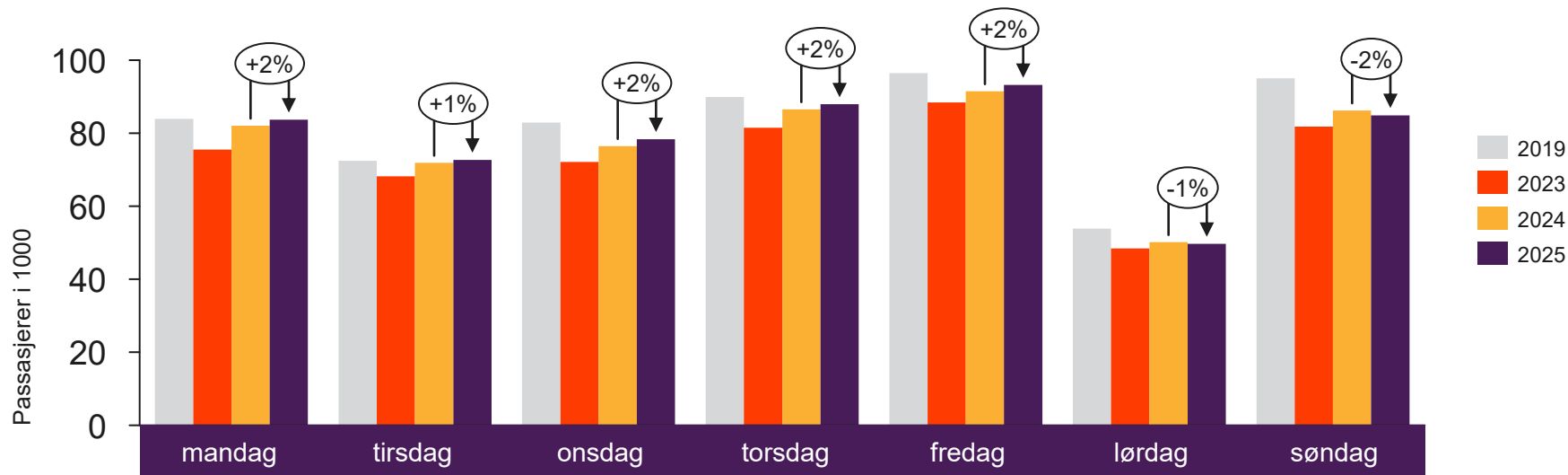




[Return to content
page](#)

Utvalgte flyplasser

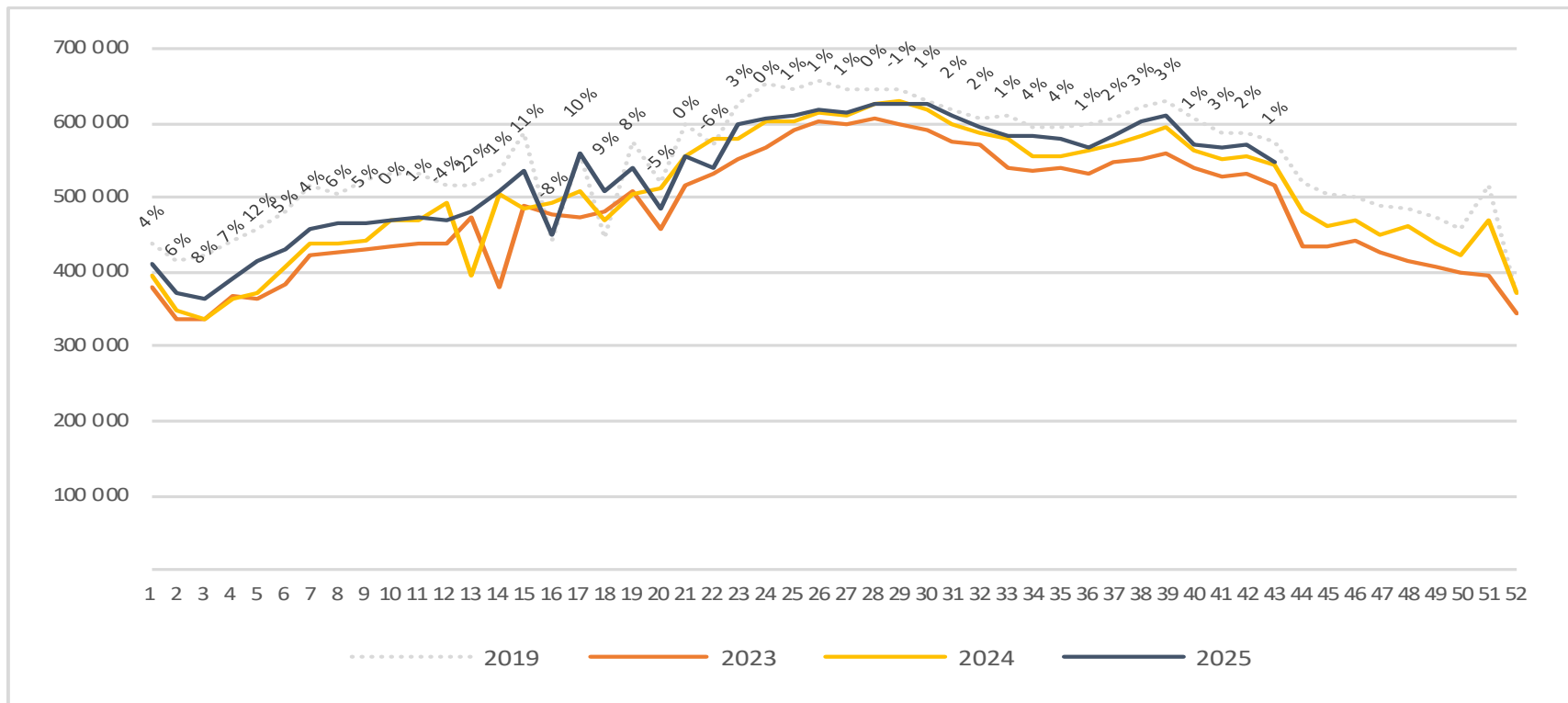
Passasjerer OSL, totalt per dag uke 43



	mandag	tirsdag	onsdag	torsdag	fredag	lørdag	søndag
2019	83 933	72 402	82 899	89 917	96 417	53 874	95 036
2023	75 495	68 151	72 090	81 471	88 412	48 404	81 832
2024	82 062	71 923	76 491	86 543	91 499	50 204	86 241
2025	83 653	72 678	78 364	87 906	93 178	49 681	84 904

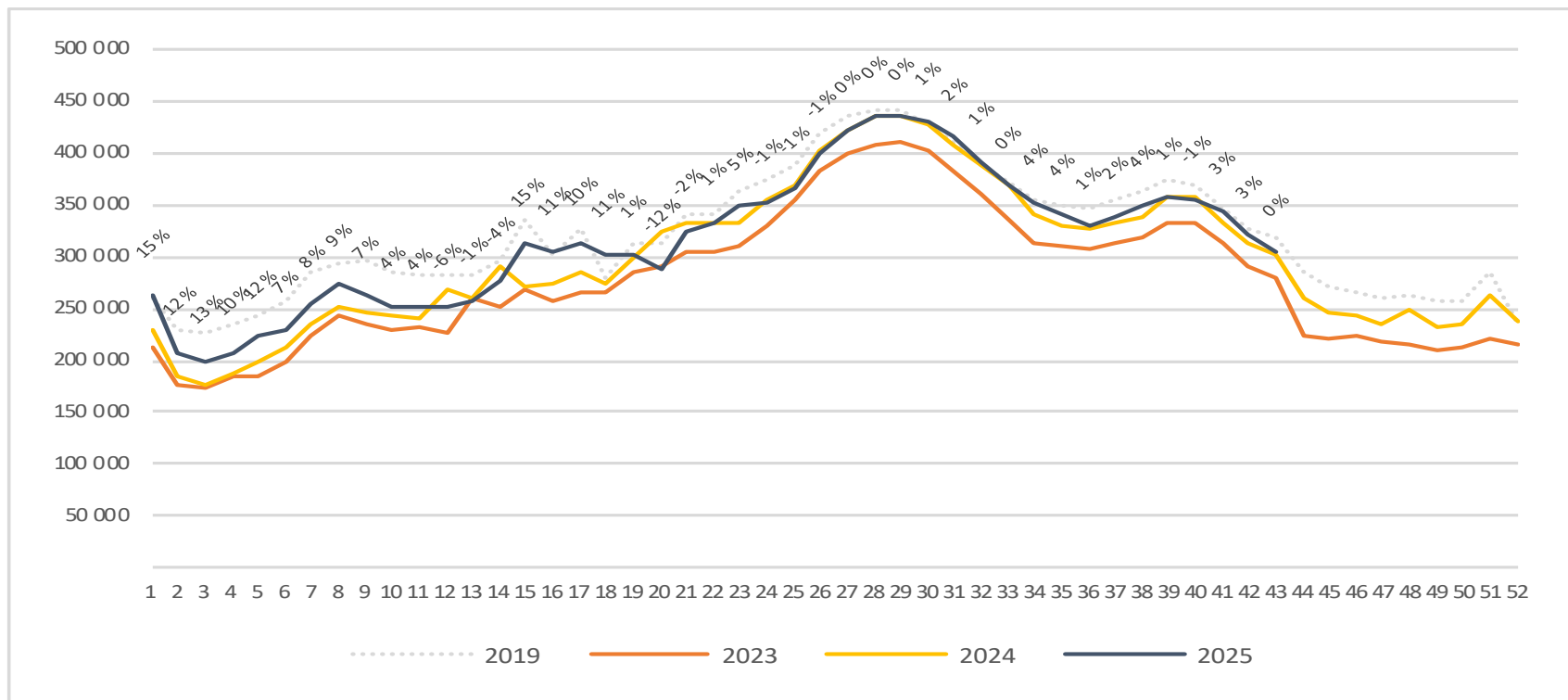
Passasjerer OSL, totalt per uke

Endringen måles mot samme uke i fjor



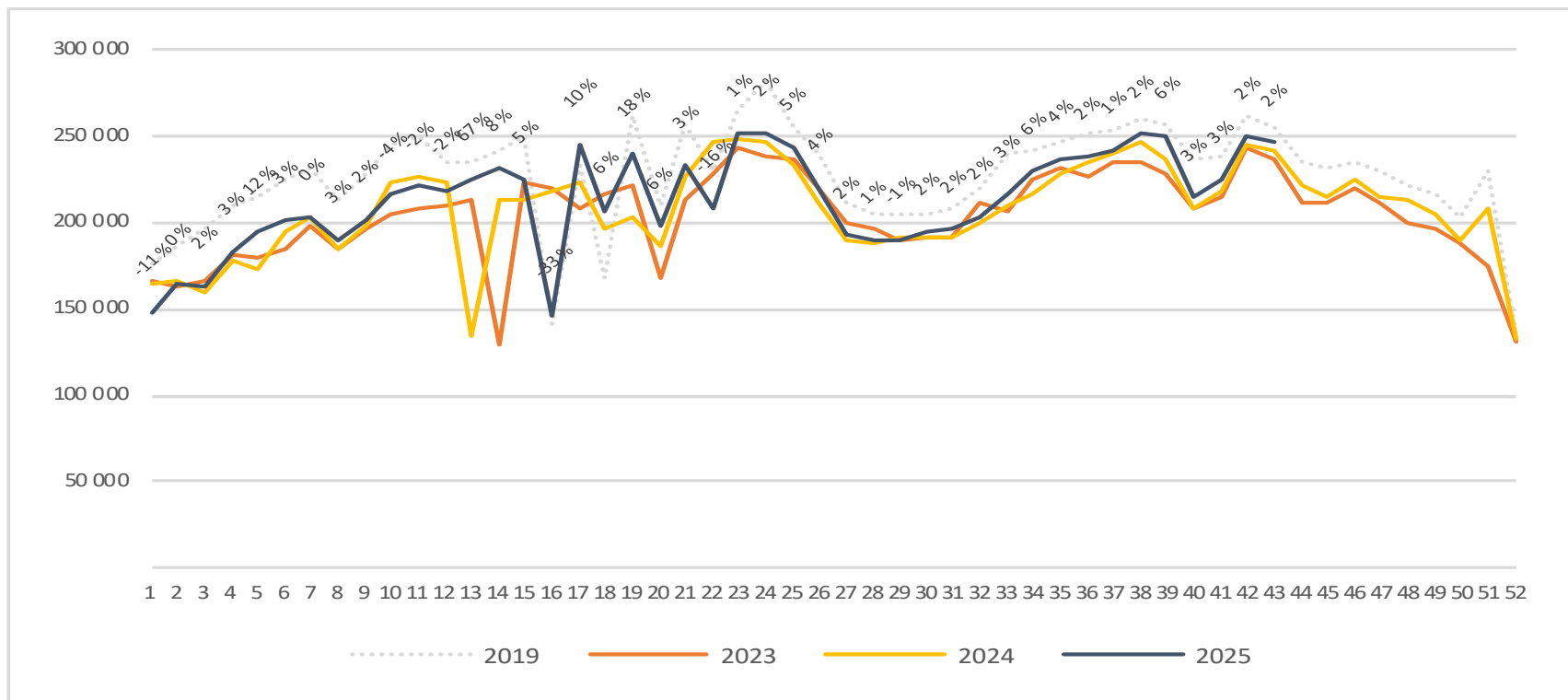
Passasjerer OSL, utland per uke

Endringen måles mot samme uke i fjor

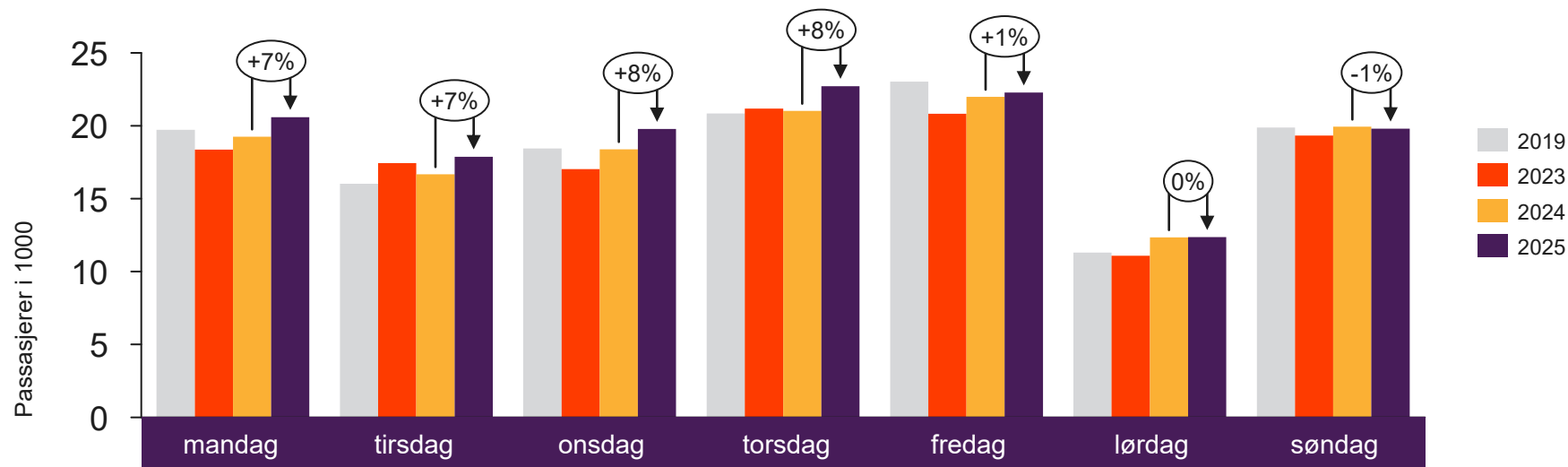


Passasjerer OSL, innland per uke

Endringen måles mot samme uke i fjor



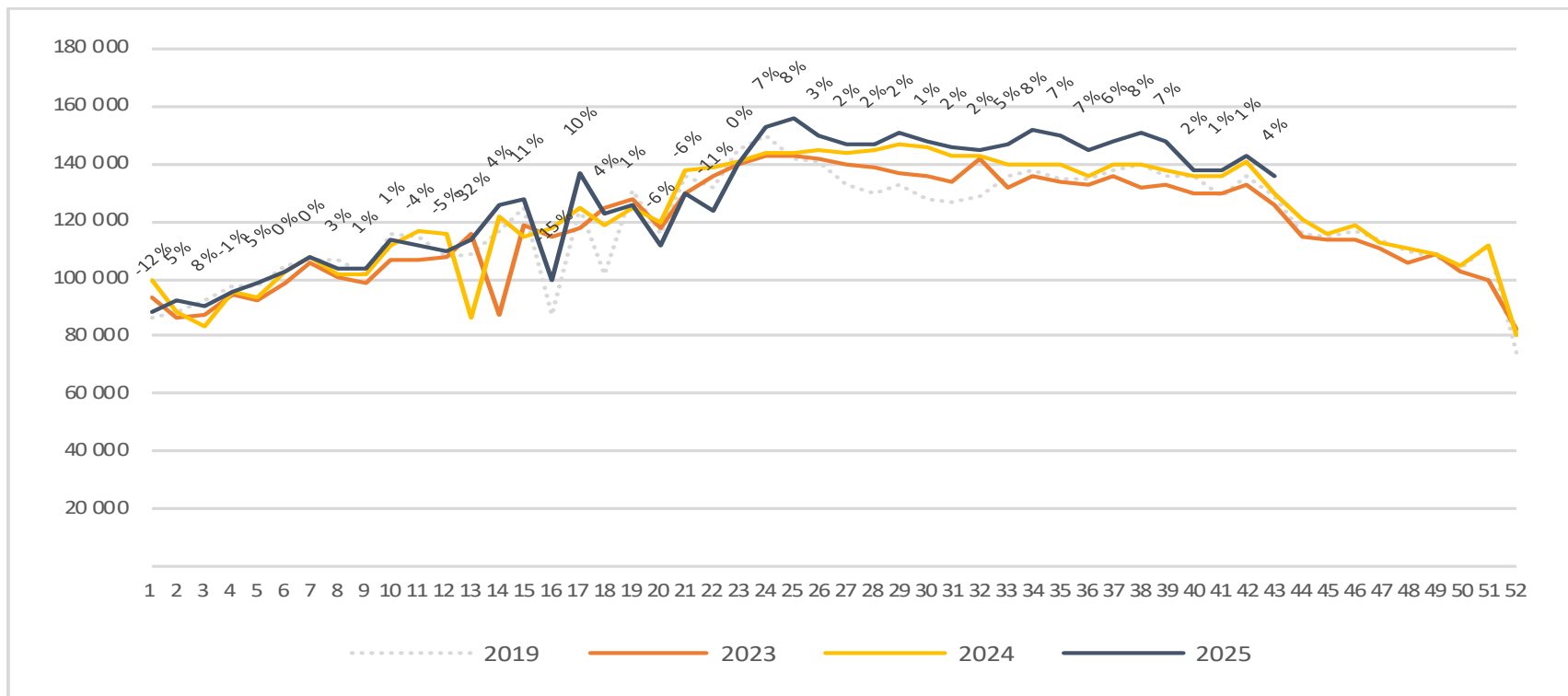
Passasjerer BGO, totalt per dag uke 43



	mandag	tirsdag	onsdag	torsdag	fredag	lørdag	søndag
2019	19 715	16 029	18 443	20 835	23 020	11 299	19 881
2023	18 363	17 446	17 035	21 188	20 821	11 093	19 325
2024	19 256	16 676	18 393	21 020	21 985	12 348	19 936
2025	20 585	17 880	19 777	22 716	22 274	12 365	19 793

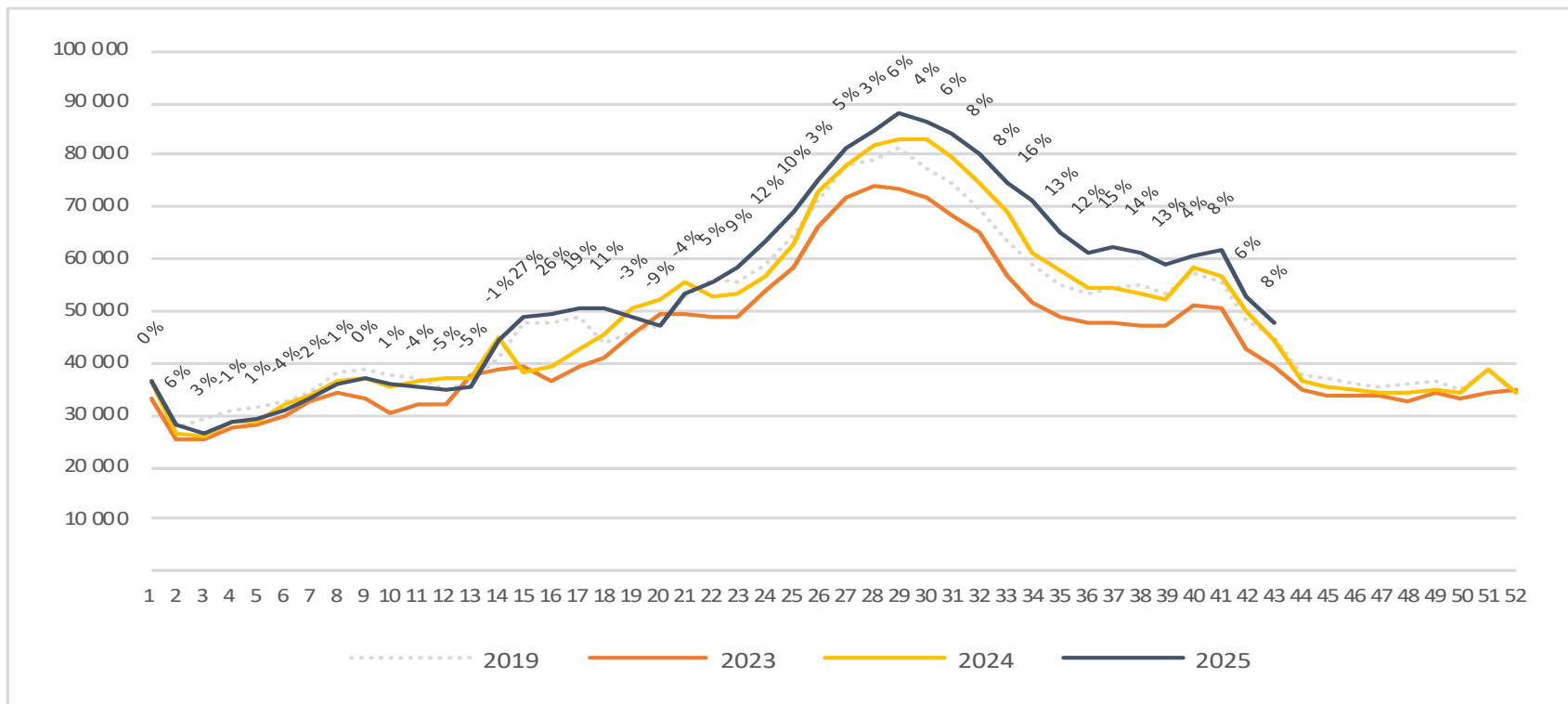
Passasjerer BGO, totalt per uke

Endringen måles mot samme uke i fjor



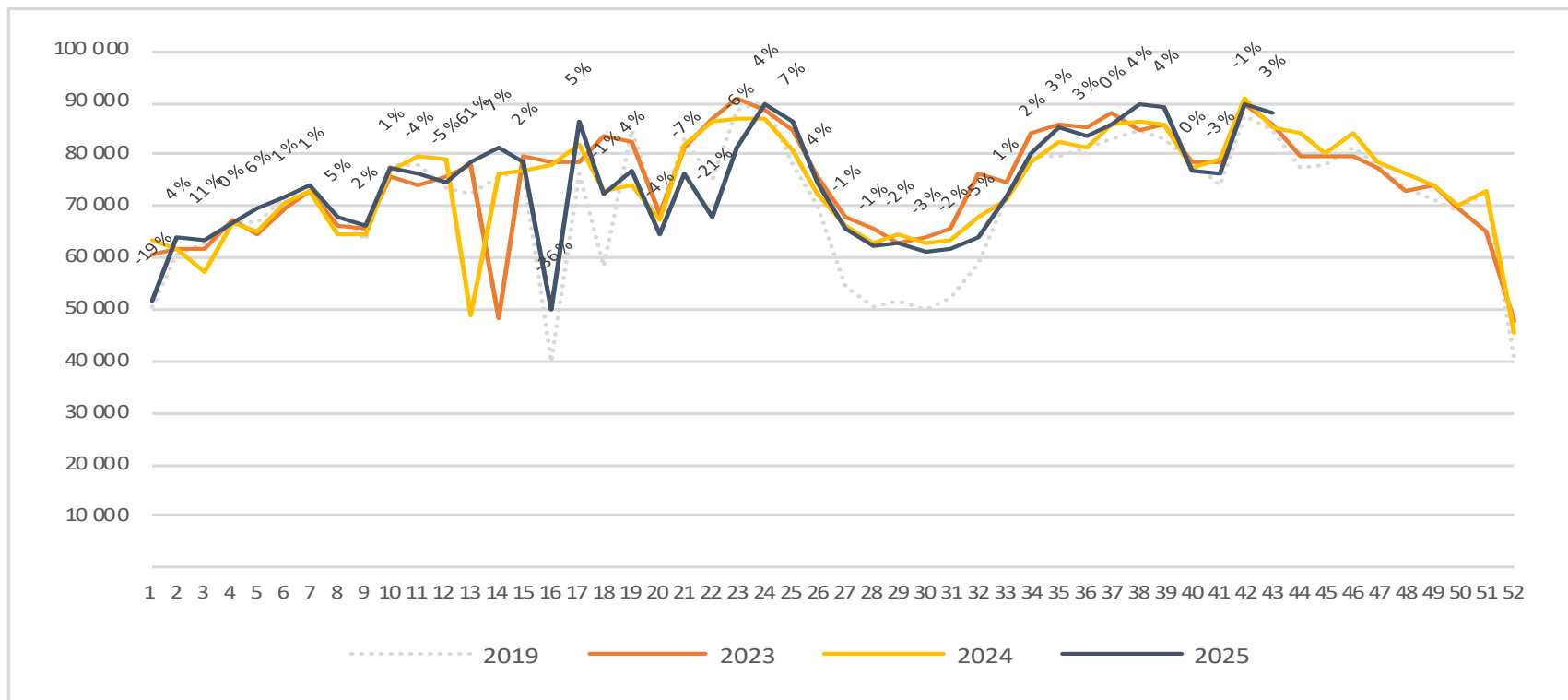
Passasjerer BGO, utland per uke

Endringen måles mot samme uke i fjor

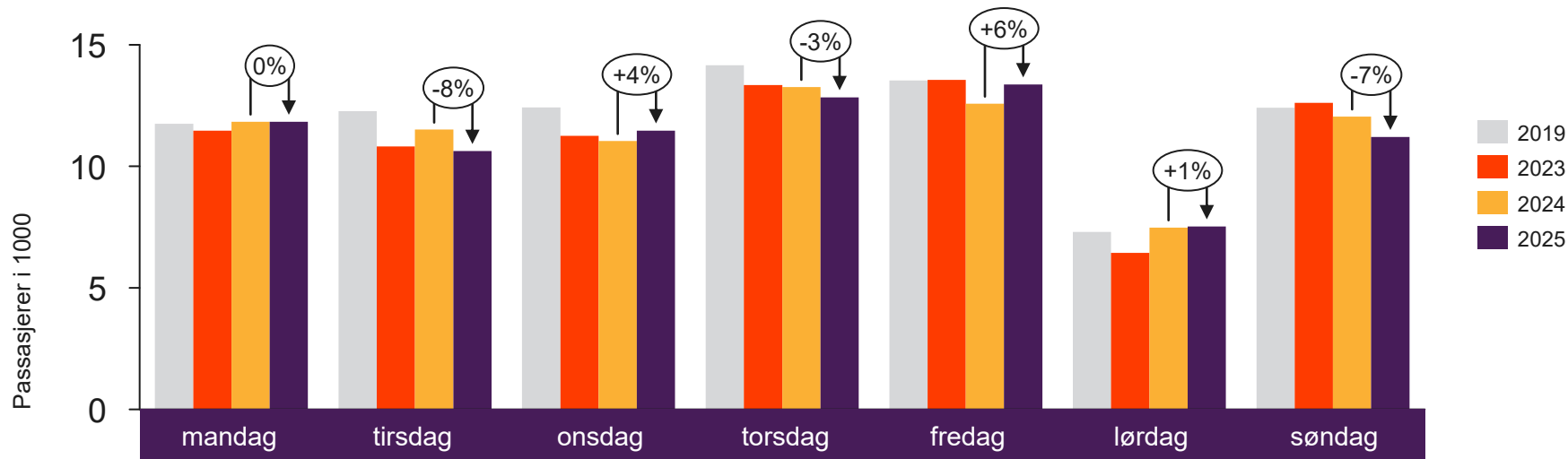


Passasjerer BGO, innland per uke

Endringen måles mot samme uke i fjor



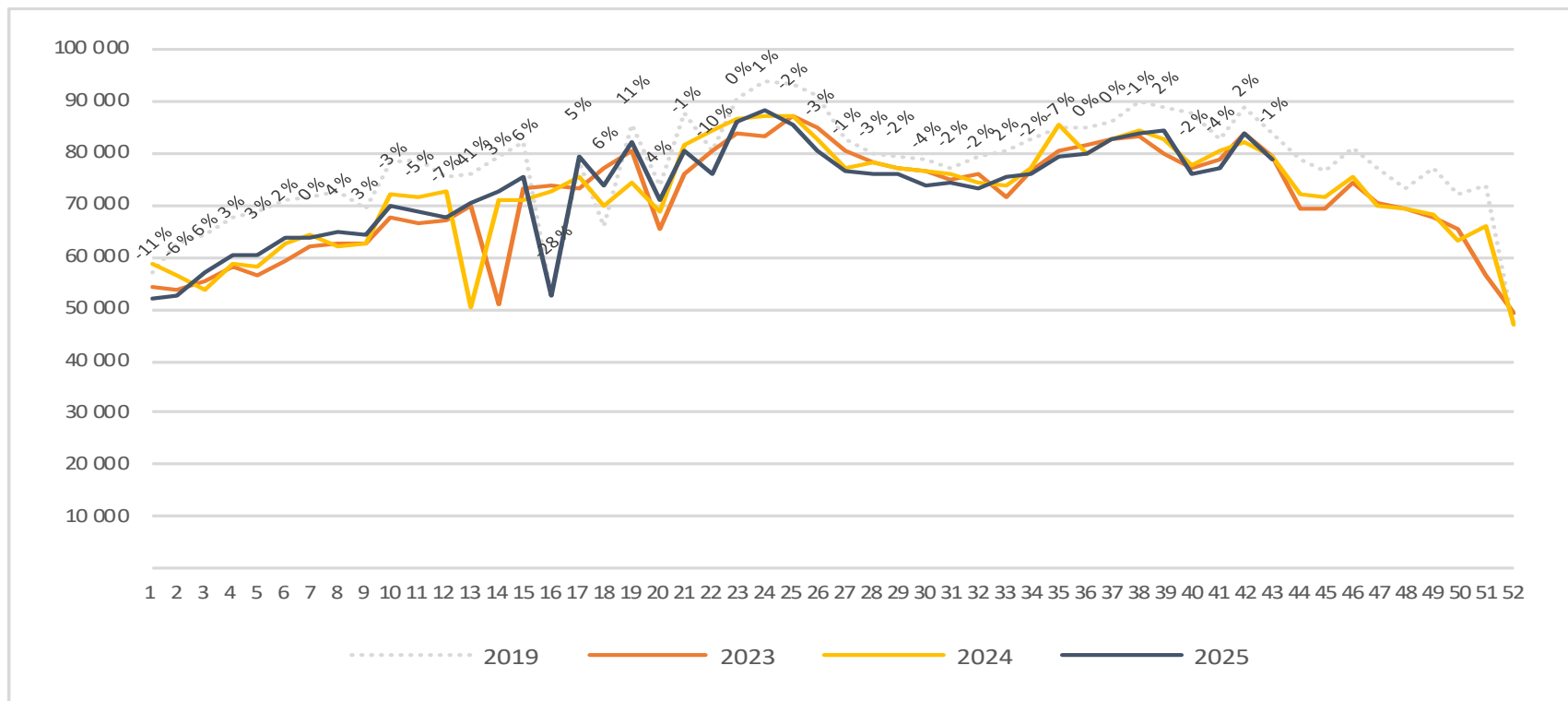
Passasjerer SVG, totalt per dag uke 43



2019	11 748	12 271	12 426	14 157	13 533	7 307	12 410
2023	11 470	10 820	11 256	13 350	13 560	6 438	12 615
2024	11 835	11 514	11 045	13 263	12 574	7 483	12 049
2025	11 832	10 629	11 468	12 842	13 366	7 522	11 206

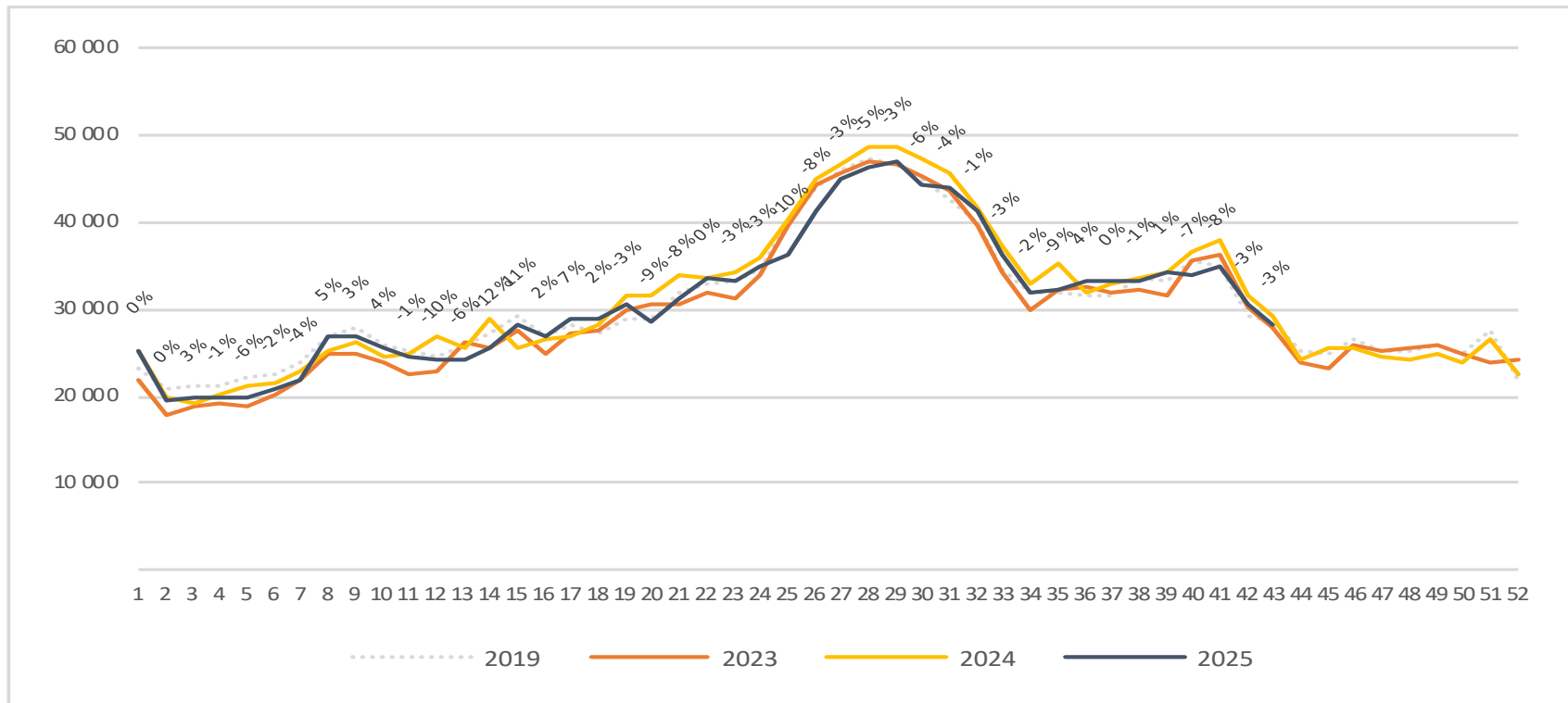
Passasjerer SVG, totalt per uke

Endringen måles mot samme uke i fjor



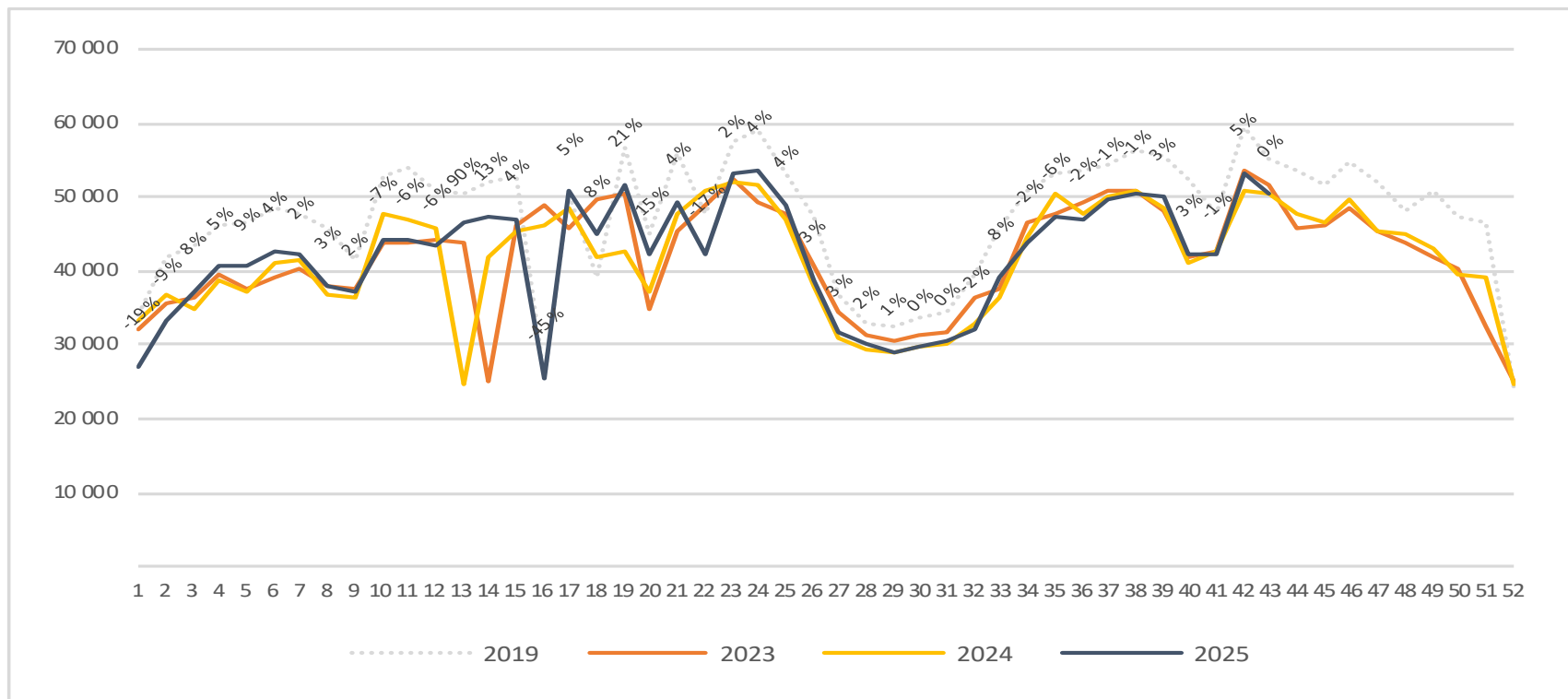
Passasjerer SVG, utland per uke

Endringen måles mot samme uke i fjor

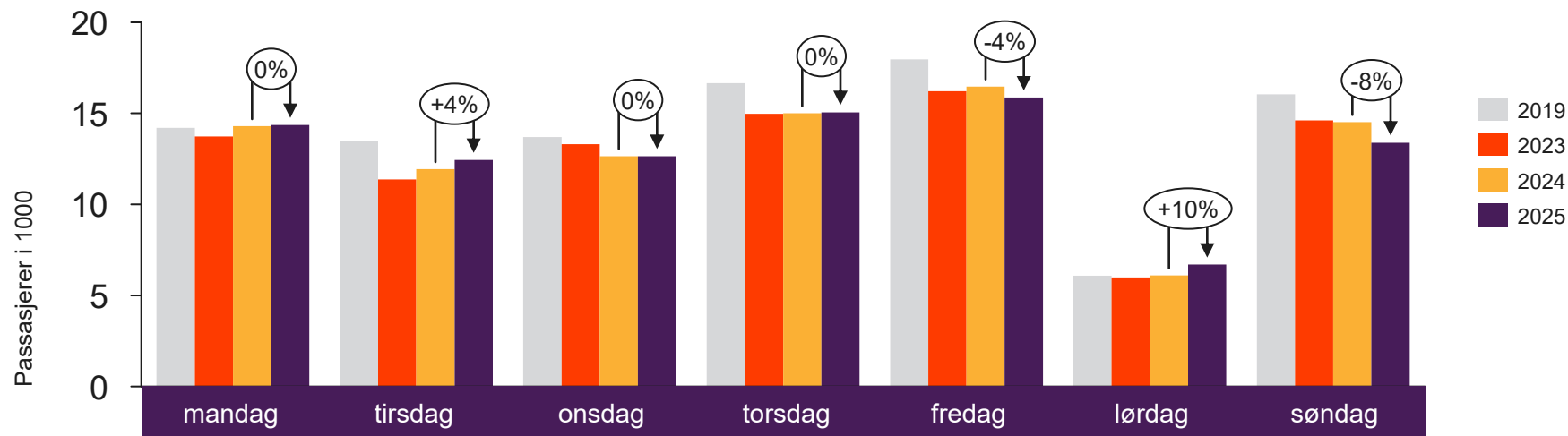


Passasjerer SVG, innland per uke

Endringen måles mot samme uke i fjor



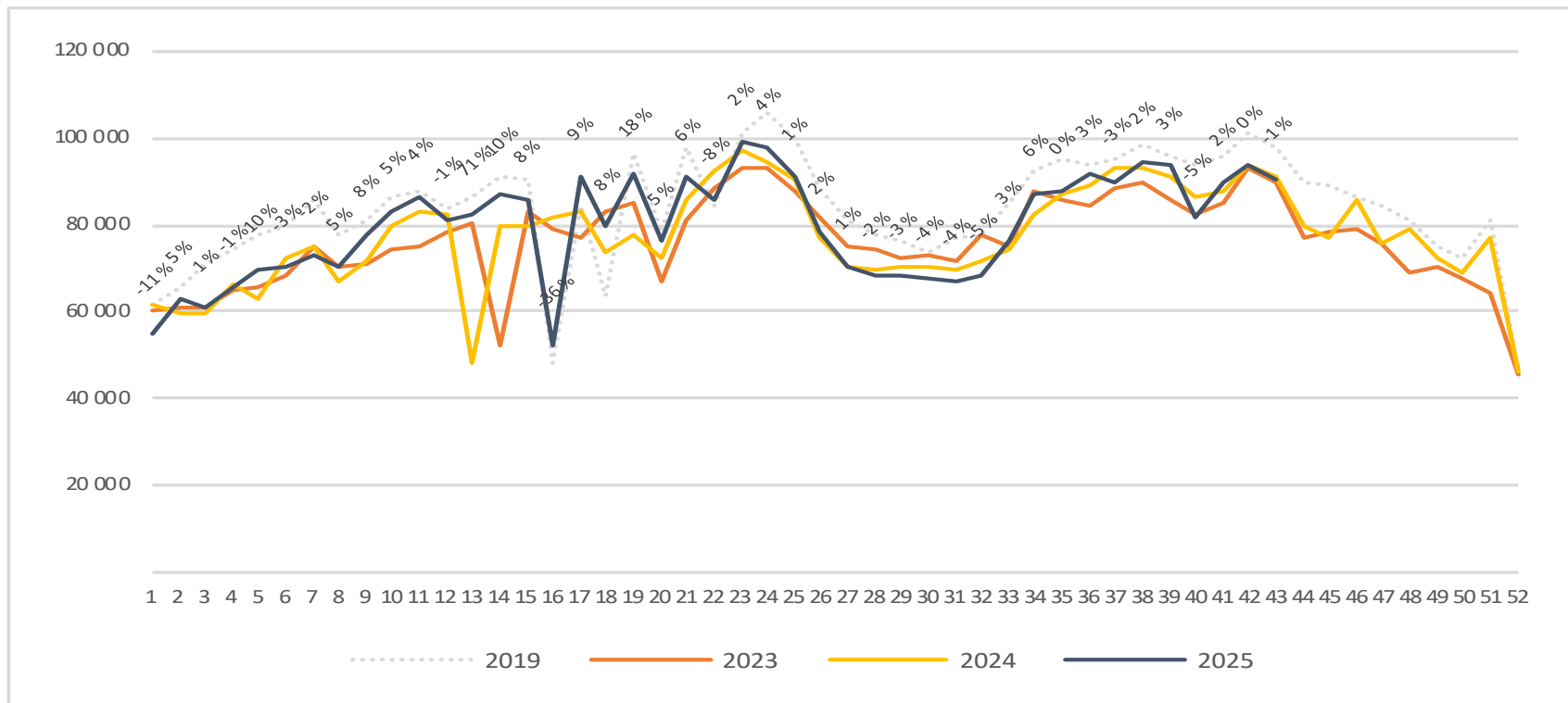
Passasjerer TRD, totalt per dag uke 43



	mandag	tirsdag	onsdag	torsdag	fredag	lørdag	søndag
2019	11 748	12 271	12 426	14 157	13 533	7 307	12 410
2023	11 470	10 820	11 256	13 350	13 560	6 438	12 615
2024	11 835	11 514	11 045	13 263	12 574	7 483	12 049
2025	11 832	10 629	11 468	12 842	13 366	7 522	11 206

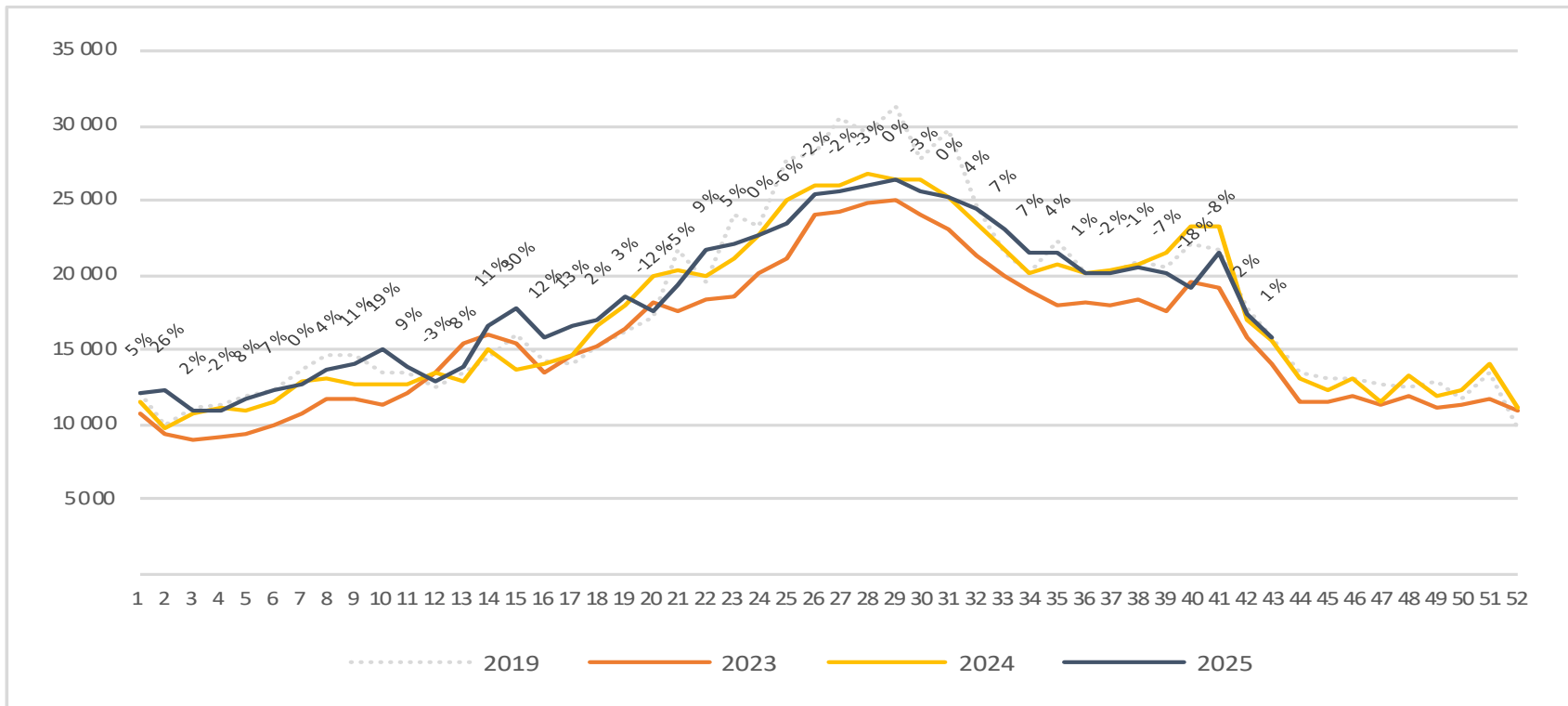
Passasjerer TRD, totalt per uke

Endringen måles mot samme uke i fjor



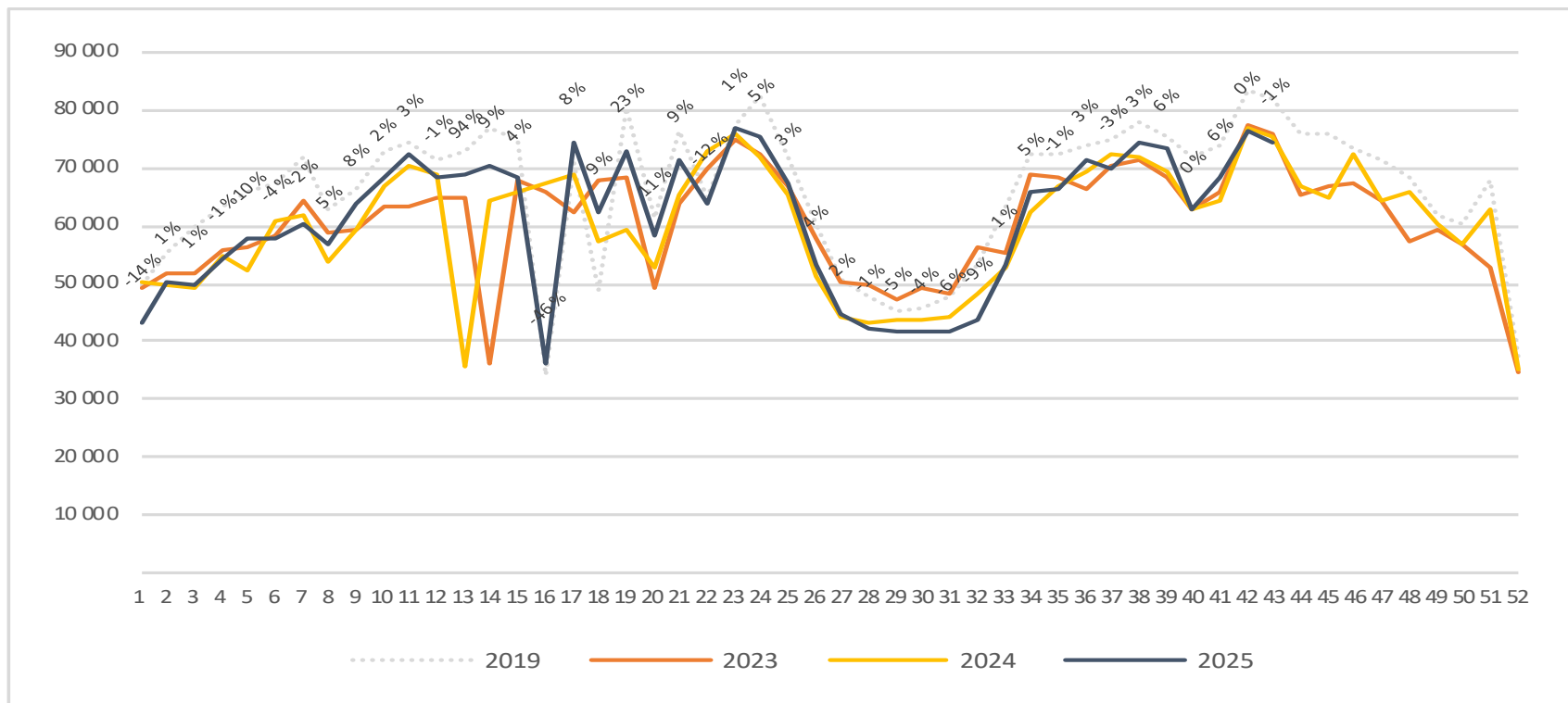
Passasjerer TRD, utland per uke

Endringen måles mot samme uke i fjor

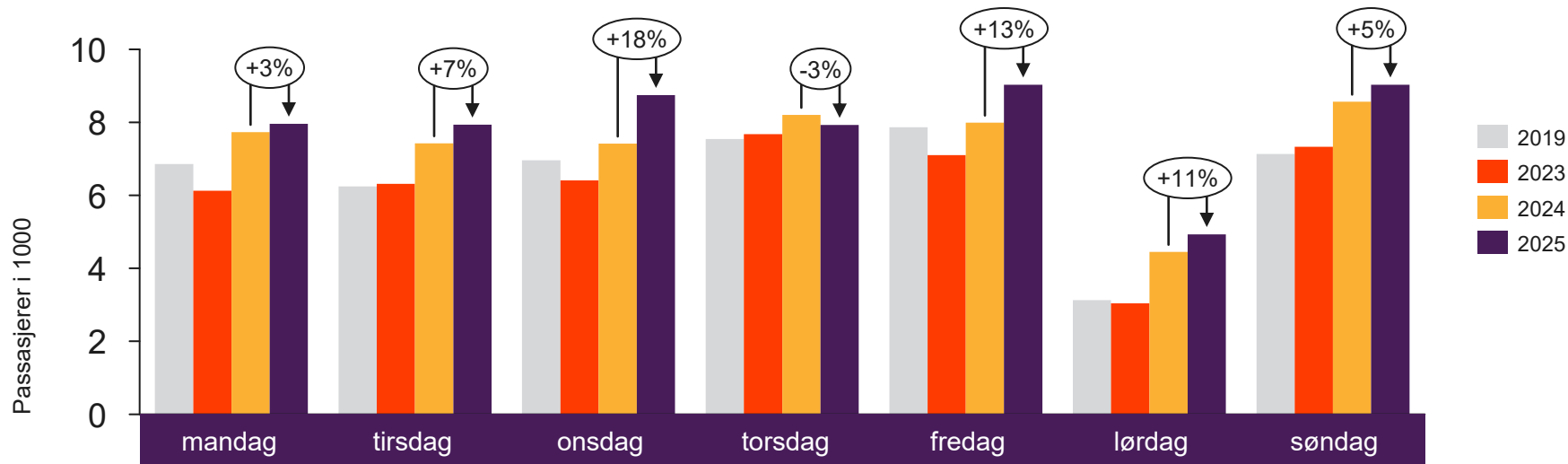


Passasjerer TRD, innland per uke

Endringen måles mot samme uke i fjor



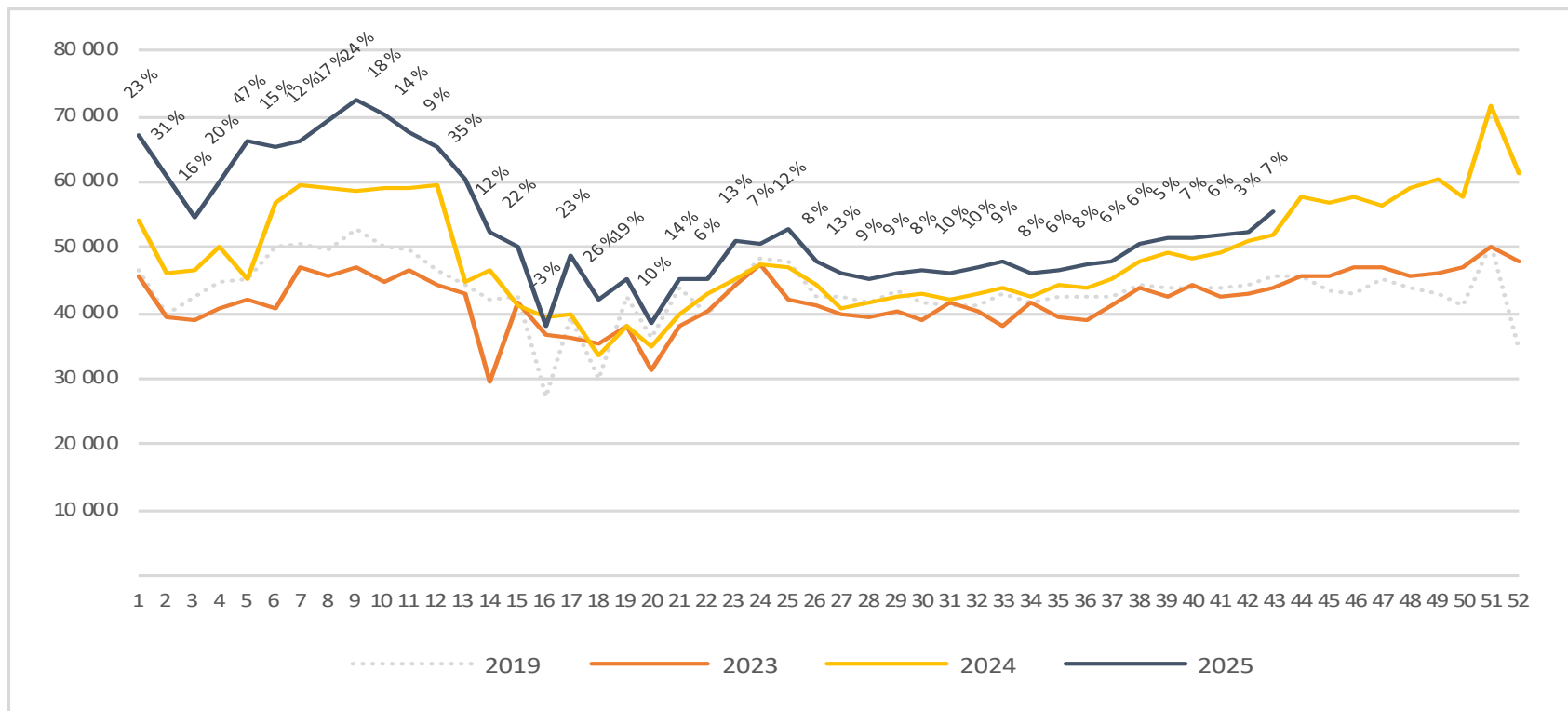
Passasjerer TOS, totalt per dag uke 43



	mandag	tirsdag	onsdag	torsdag	fredag	lørdag	søndag
2019	6 860	6 241	6 959	7 543	7 867	3 132	7 132
2023	6 123	6 319	6 411	7 676	7 100	3 043	7 331
2024	7 734	7 427	7 414	8 205	7 991	4 453	8 564
2025	7 959	7 934	8 745	7 927	9 030	4 933	9 030

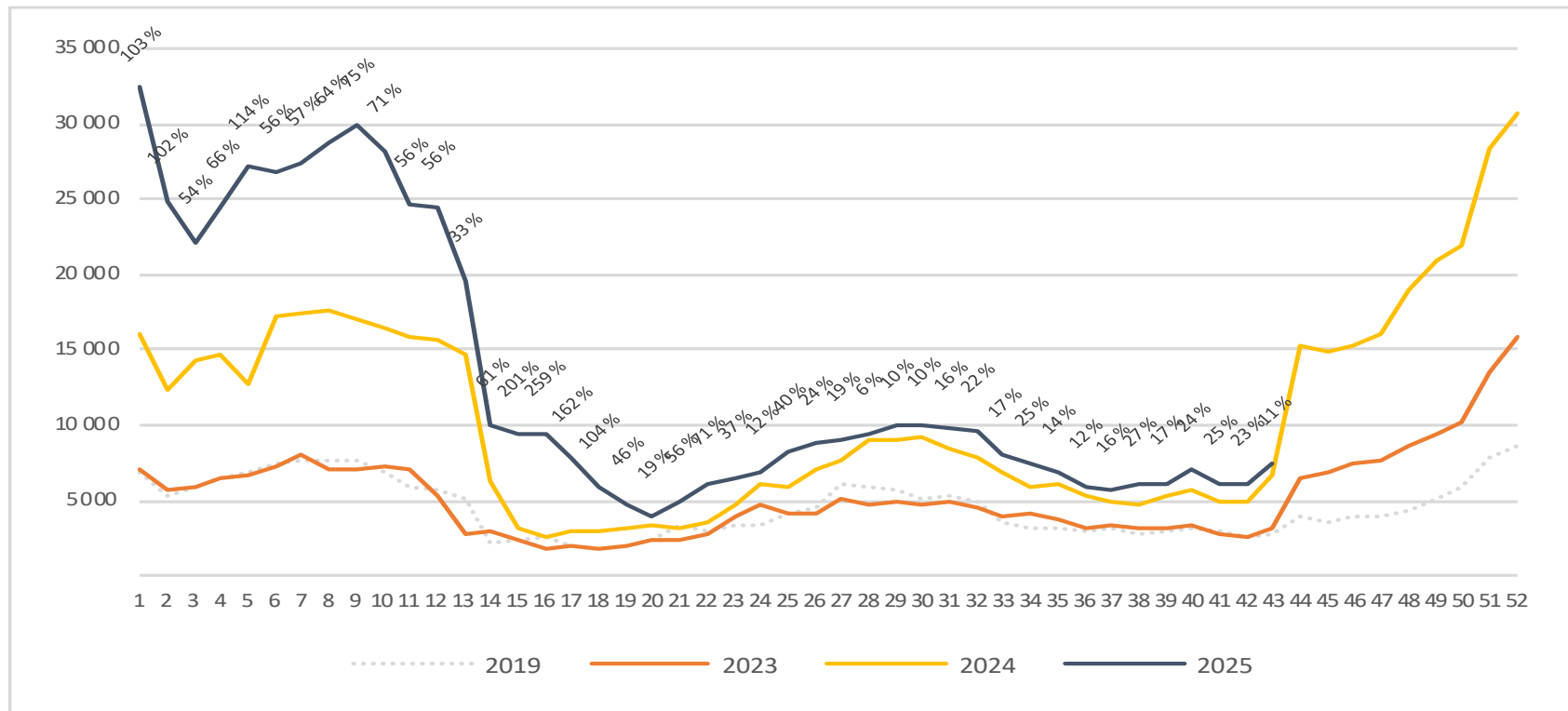
Passasjerer TOS, totalt per uke

Endringen måles mot samme uke i fjor



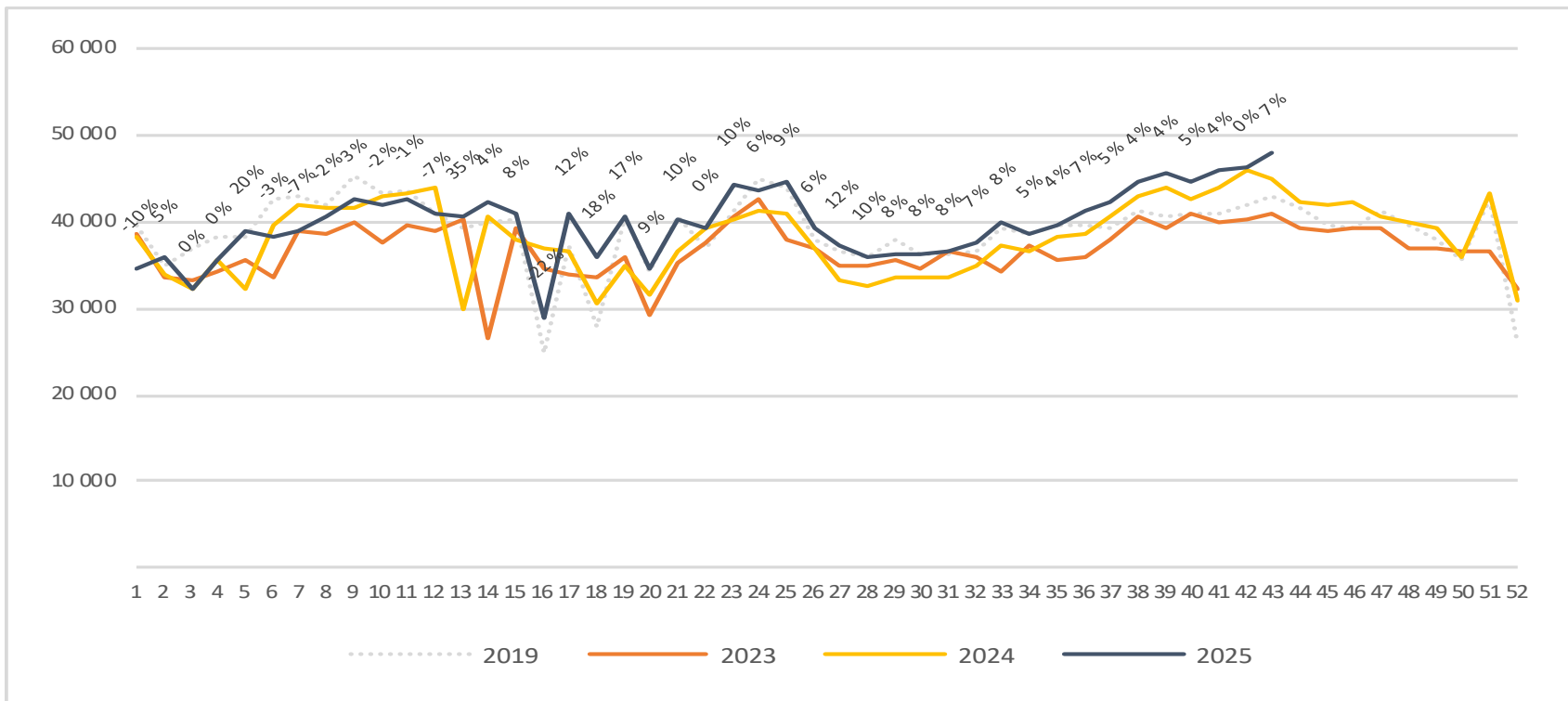
Passasjerer TOS, utland per uke

Endringen måles mot samme uke i fjor



Passasjerer TOS, innland per uke

Endringen måles mot samme uke i fjor



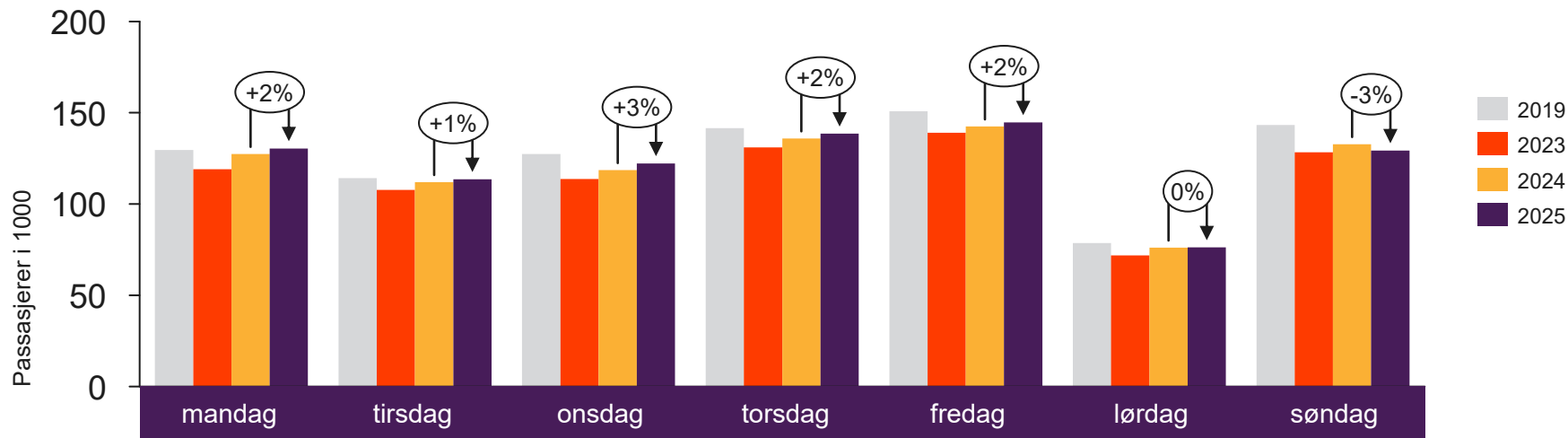


[Return to content
page](#)

De 4 største flyplassene totalt

Inneholder tall for flyplassene i Oslo, Bergen, Stavanger og Trondheim

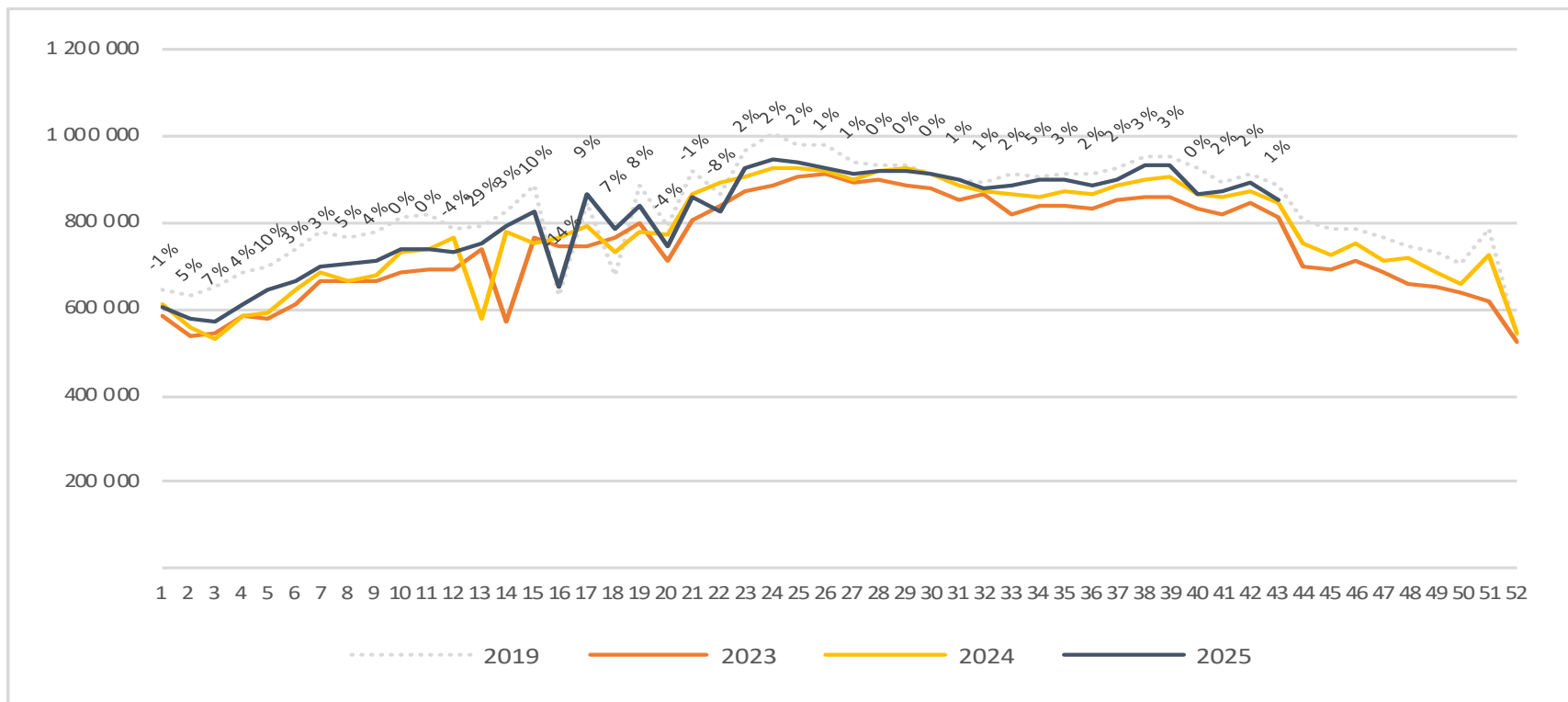
Passasjerer på de 4 største flyplassene, totalt per dag uke 43



	mandag	tirsdag	onsdag	torsdag	fredag	lørdag	søndag
2019	129 603	114 173	127 475	141 575	150 933	78 562	143 370
2023	119 058	107 796	113 689	130 982	139 012	71 932	128 383
2024	127 453	112 047	118 577	135 833	142 531	76 130	132 753
2025	130 427	113 625	122 258	138 526	144 689	76 260	129 291

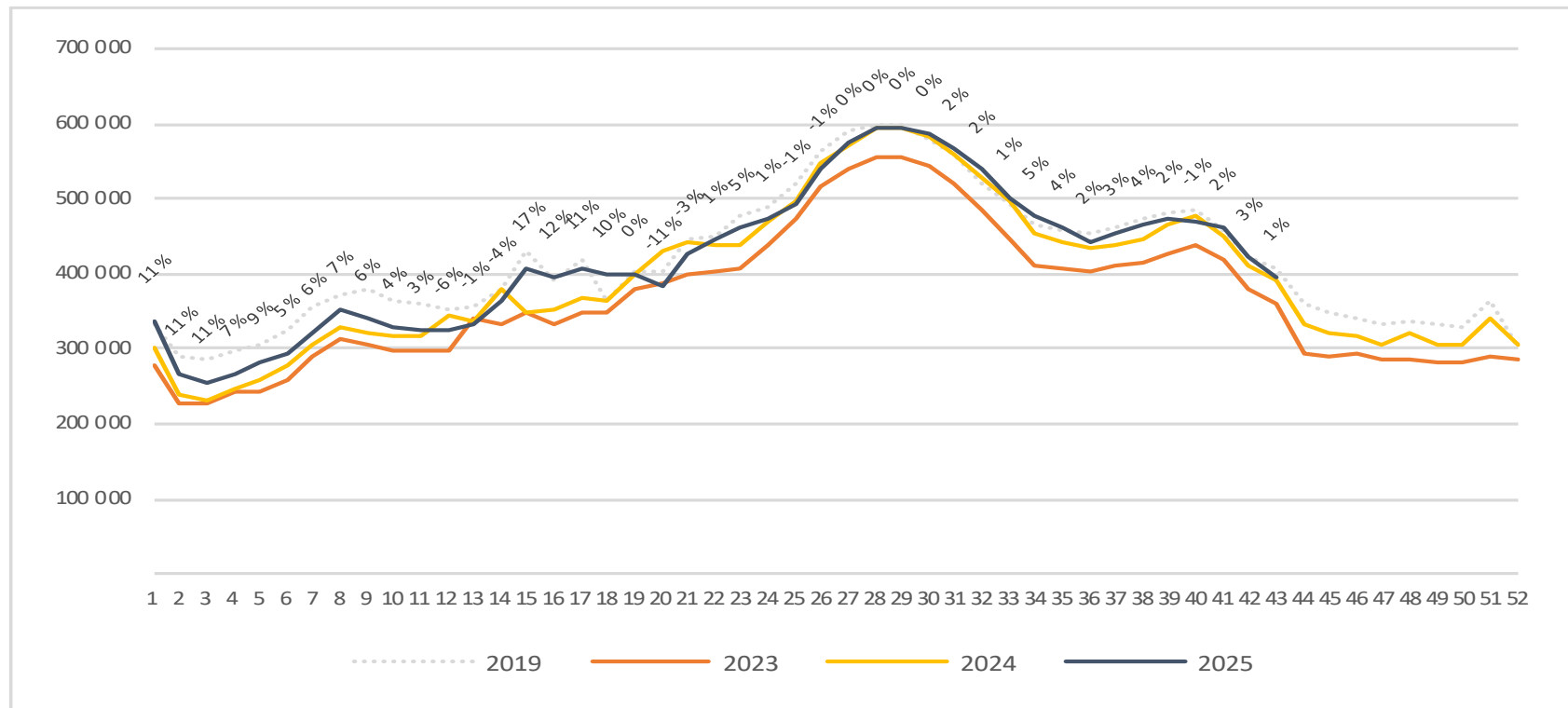
Passasjerer på de 4 største flyplassene, totalt per uke

Endringen måles mot samme uke i fjor



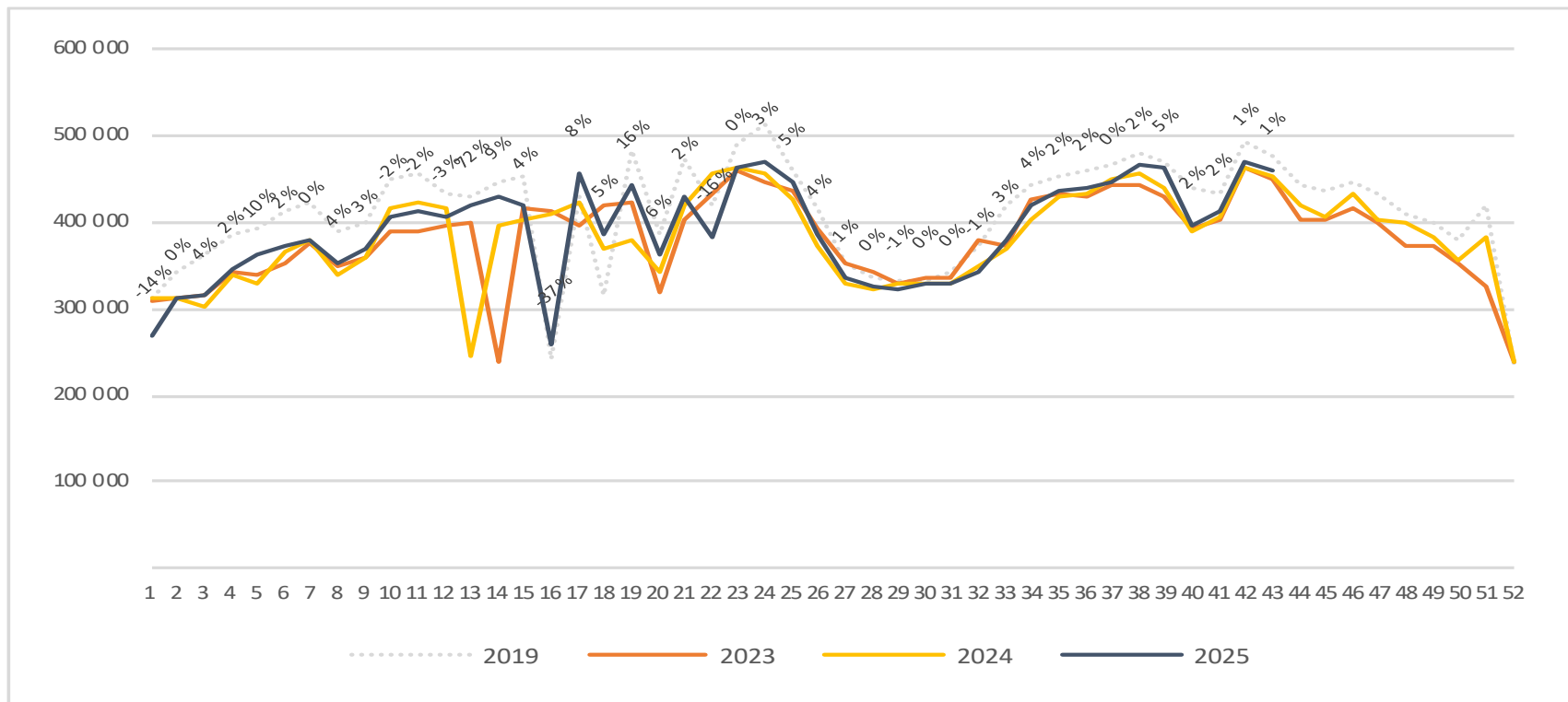
Passasjerer på de 4 største flyplassene, utland per uke

Endringen måles mot samme uke i fjor



Passasjerer på de 4 største flyplassene, innland per uke

Endringen måles mot samme uke i fjor



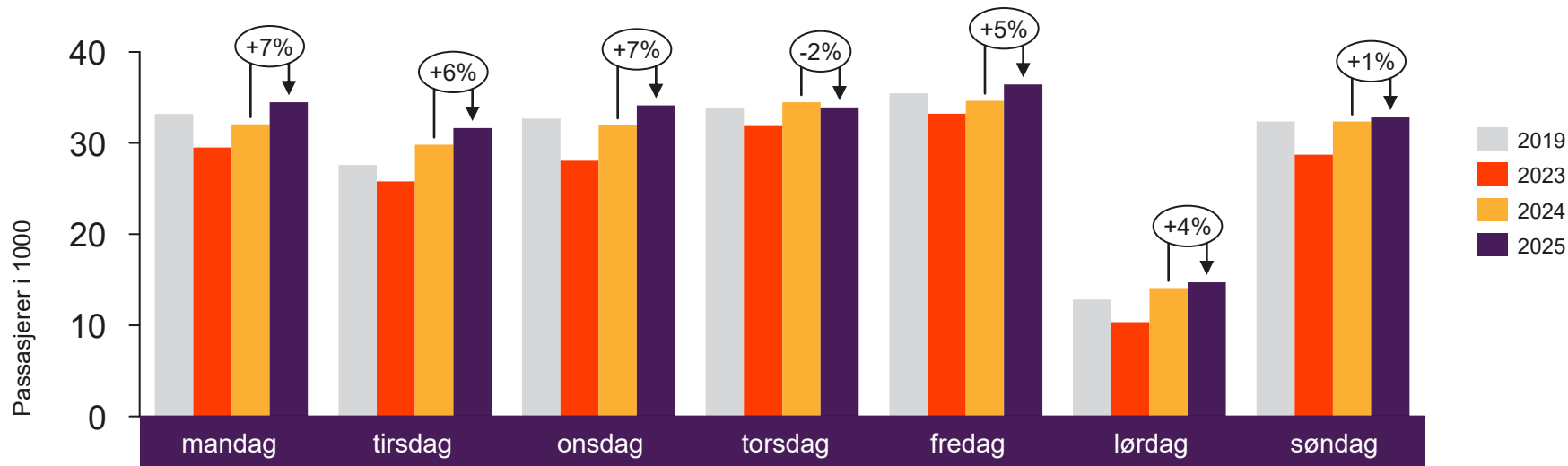


[Return to content page](#)

Regionale og lokale flyplasser

Inneholder tall for flyplassene Alta, Andenes, Bardufoss, Berlevåg, Bodø, Brønnøysund, Båtsfjord, Florø, Førde, Hammerfest, Harstad/Narvik, Hasvik, Honningsvåg, Kirkenes, Kristiansand, Kristiansund, Lakselv, Leknes, Mehamn, Mo i Rana, Molde, Mosjøen, Namsos, Røros, Rørvik, Røst, Sandane, Sandnessjøen, Sogndal, Stokmarknes, Svalbard, Svolvær, Sørkjosen, Tromsø, Vadsø, Vardø, Værøy, Ørsta-Volda og Ålesund

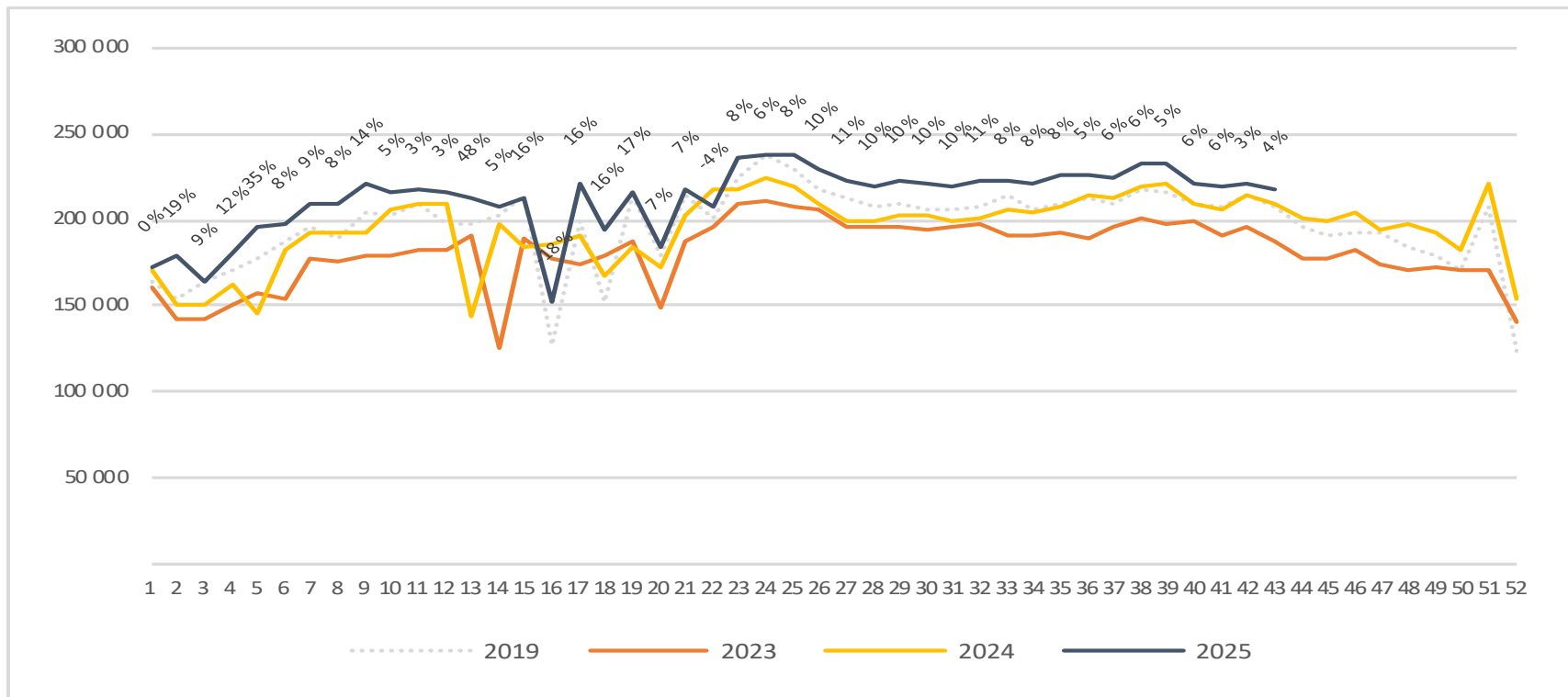
Passasjerer på de regionale og lokale flyplassene, totalt per dag uke 43



	mandag	tirsdag	onsdag	torsdag	fredag	lørdag	søndag
2019	33 183	27 589	32 679	33 822	35 454	12 826	32 390
2023	29 501	25 795	28 052	31 864	33 234	10 328	28 735
2024	32 070	29 832	31 950	34 477	34 655	14 089	32 360
2025	34 472	31 654	34 135	33 903	36 432	14 720	32 811

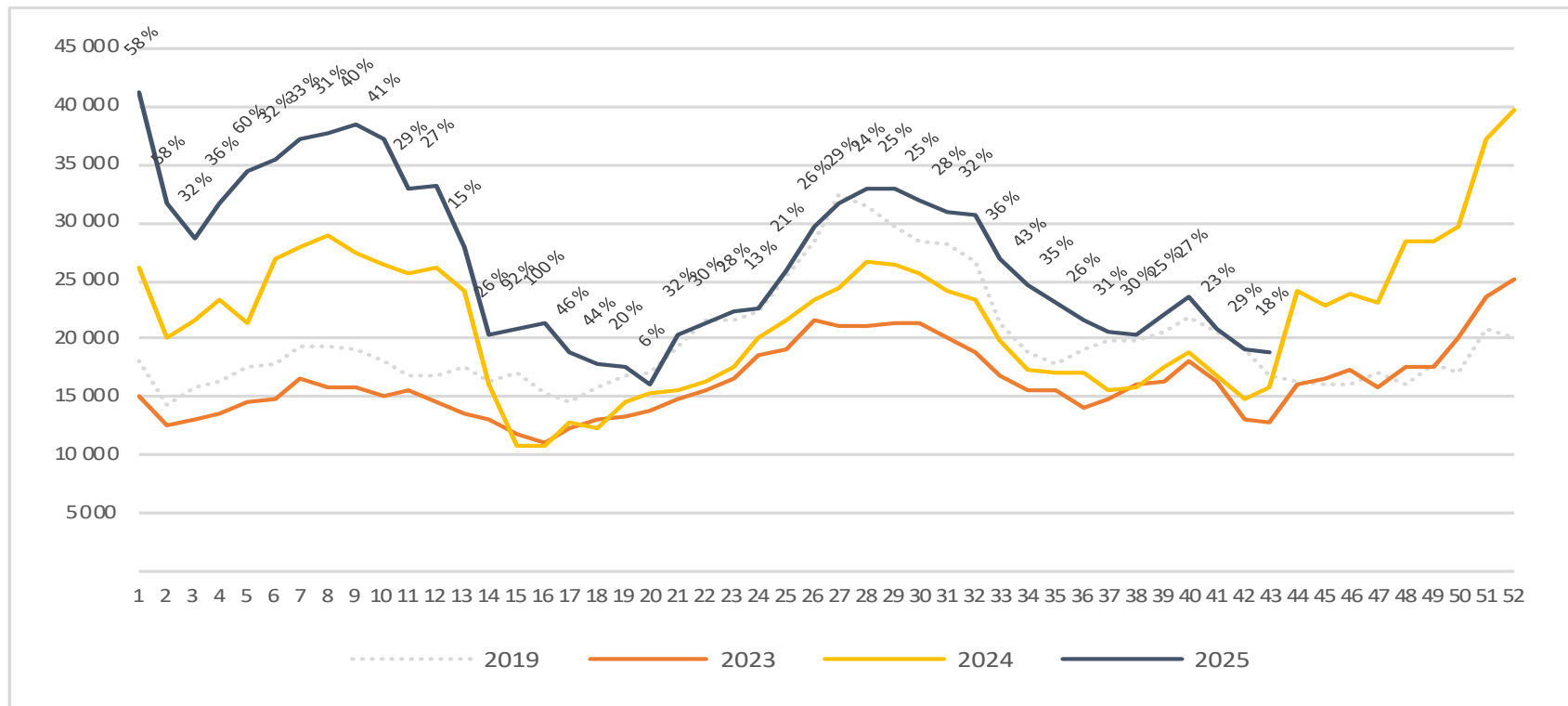
Passasjerer på de regionale og lokale flyplassene, totalt per uke

Endringen måles mot samme uke i fjor



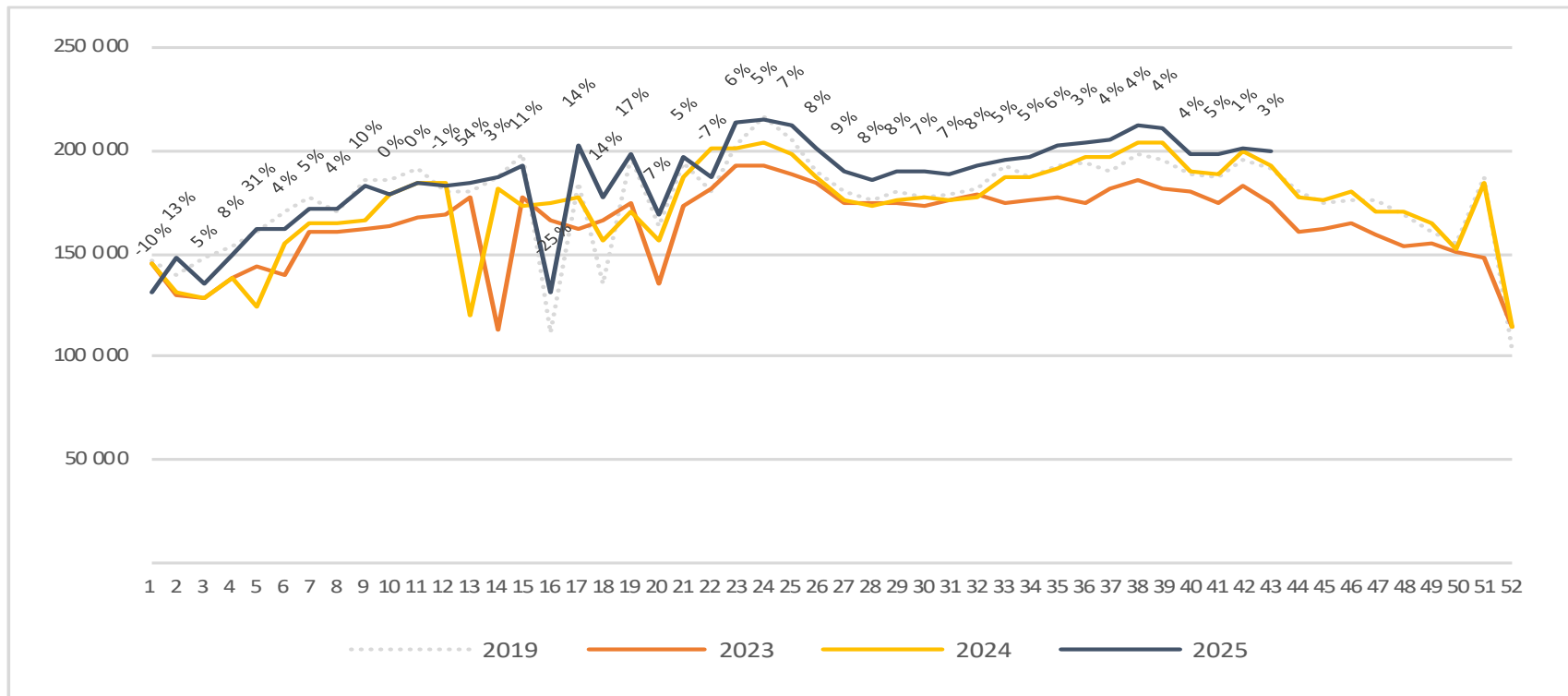
Passasjerer på de regionale og lokale flyplassene, utland per uke

Endringen måles mot samme uke i fjor



Passasjerer på de regionale og lokale flyplassene, innland per uke

Endringen måles mot samme uke i fjor



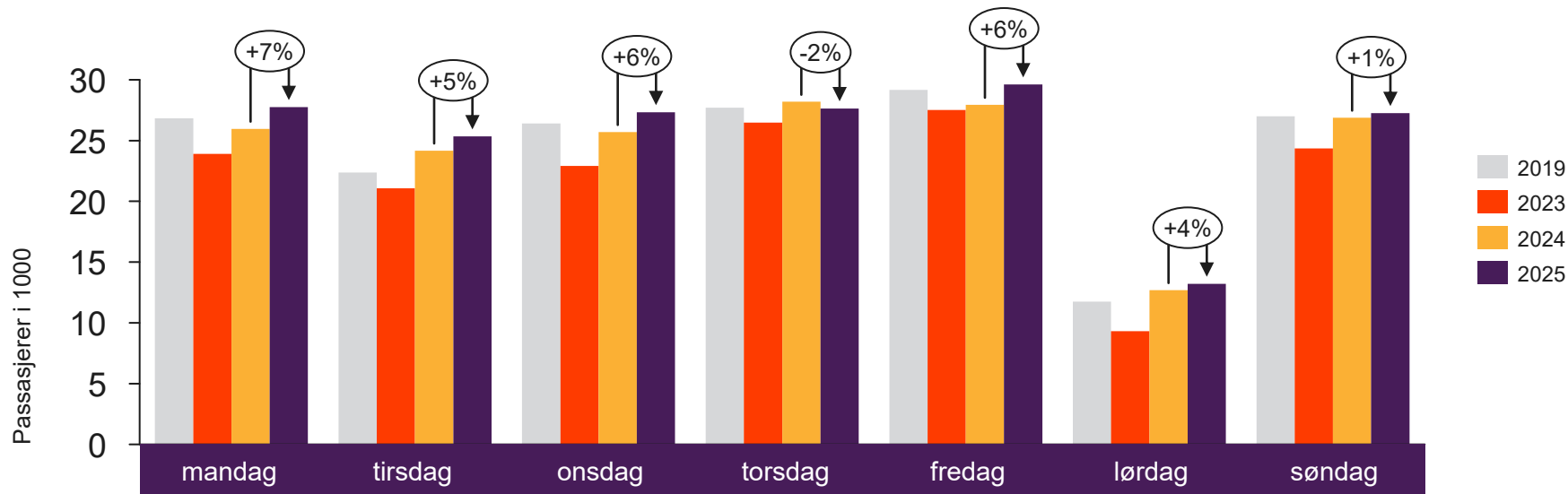


[Return to content
page](#)

Regionale flyplasser

Inneholder tall for flyplassene Alta, Bodø, Harstad/Narvik, Kirkenes, Kristiansand, Kristiansund, Molde, Svalbard, Tromsø og Ålesund

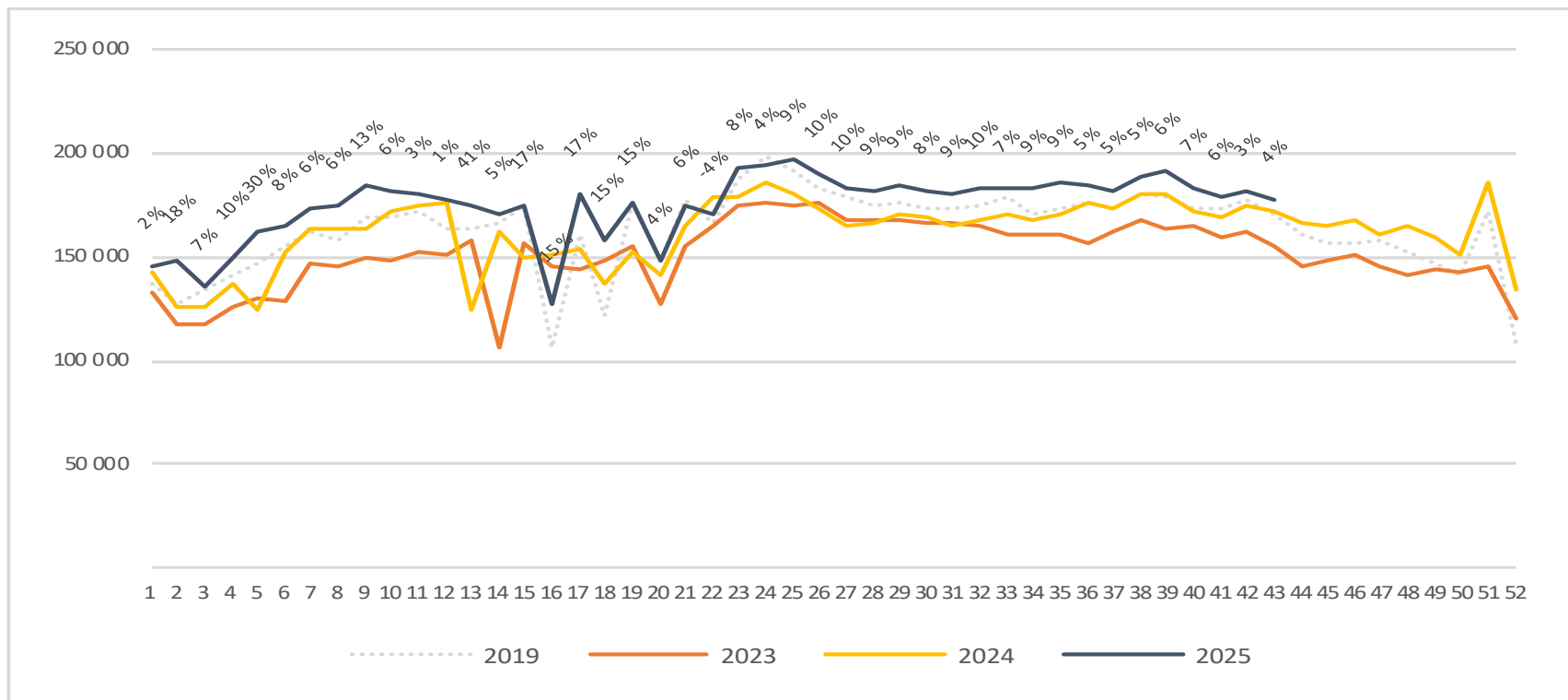
Passasjerer regionale flyplasser, totalt per dag uke 43



	mandag	tirsdag	onsdag	torsdag	fredag	lørdag	søndag
2019	26 839	22 363	26 411	27 709	29 173	11 739	26 996
2023	23 901	21 068	22 902	26 485	27 507	9 308	24 358
2024	25 966	24 165	25 686	28 191	27 940	12 696	26 868
2025	27 740	25 334	27 321	27 642	29 605	13 215	27 253

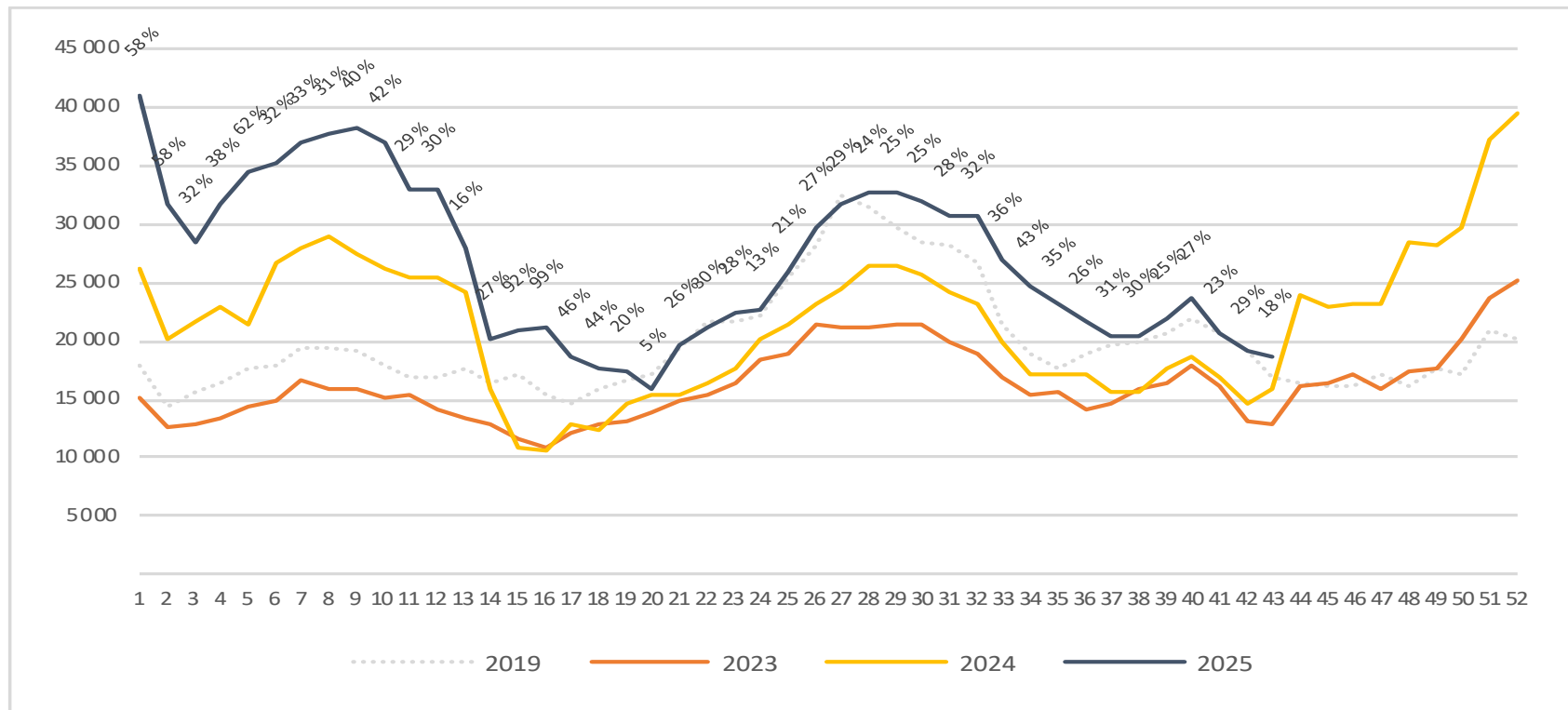
Passasjerer regionale flyplasser, totalt per uke

Endringen måles mot samme uke i fjor



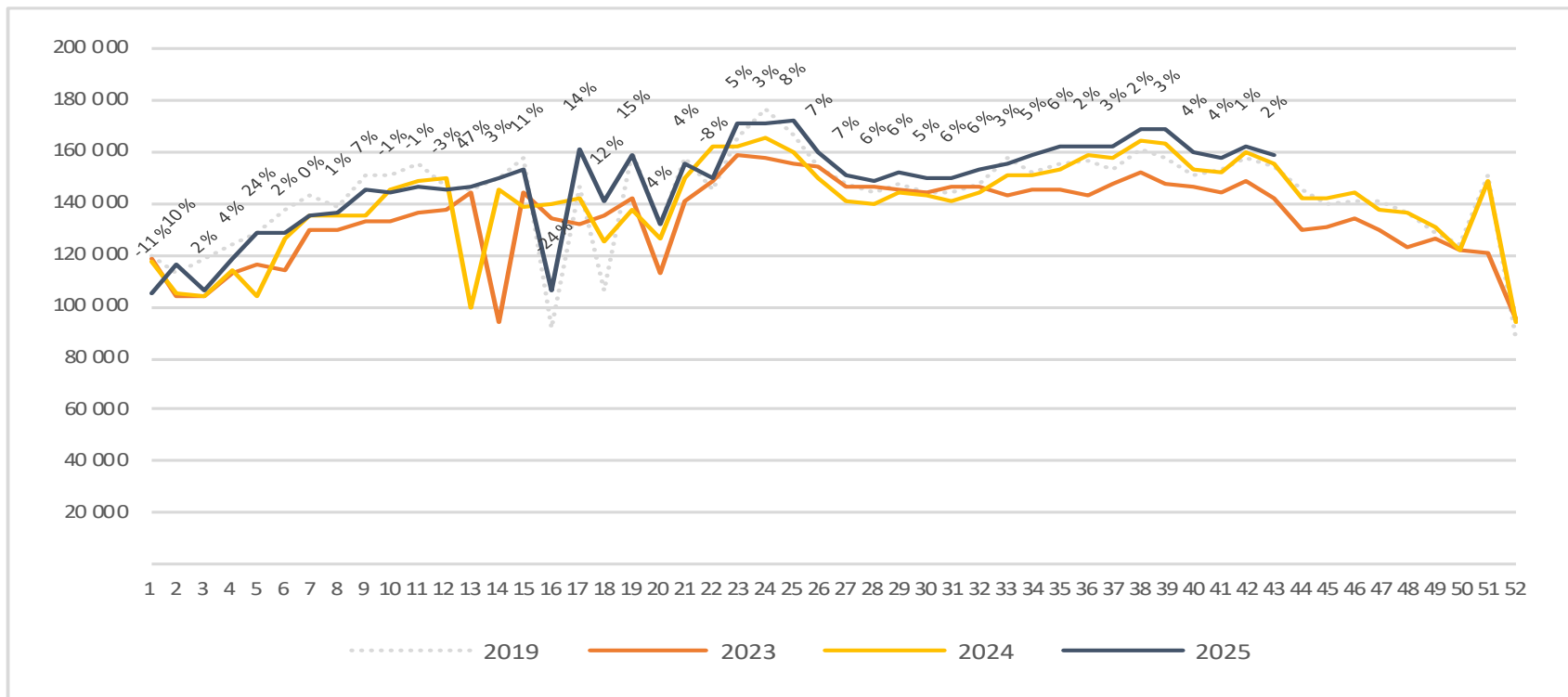
Passasjerer regionale flyplasser, utland per uke

Endringen måles mot samme uke i fjor



Passasjerer regionale flyplasser, innland per uke

Endringen måles mot samme uke i fjor



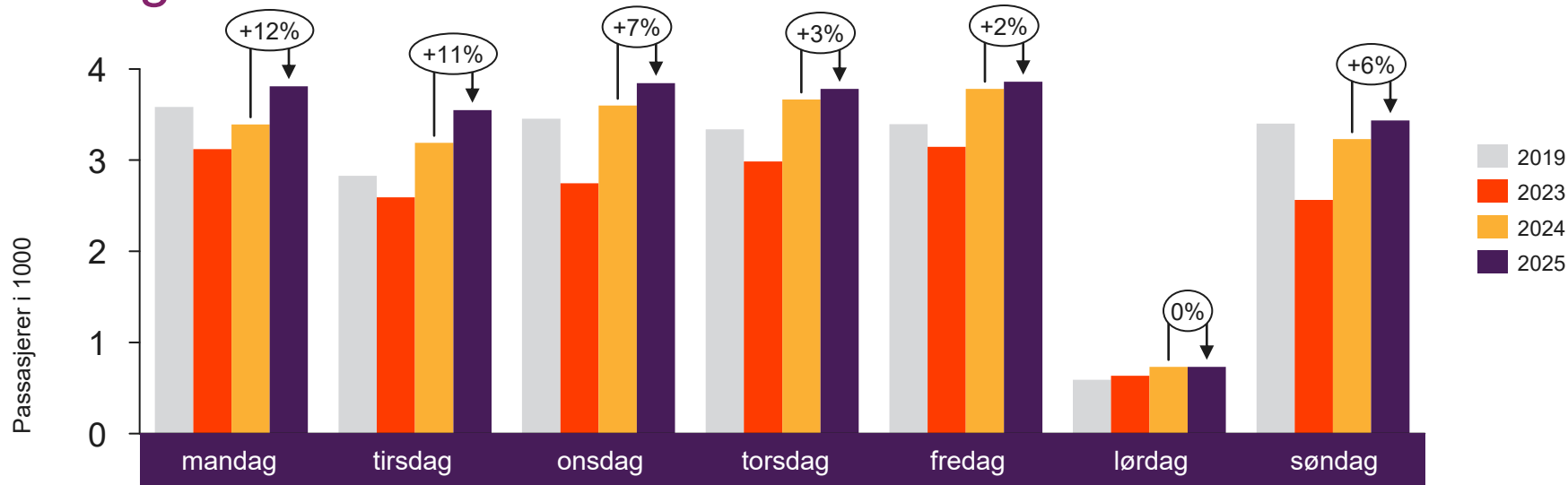


[Return to content
page](#)

Lokale flyplasser i Trøndelag og Nordland

Inneholder tall for flyplassene Andenes, Bardufoss, Brønnøysund, Leknes, Mo i Rana, Mosjøen, Namsos, Rørvik, Røst, Sandnessjøen, Stokmarknes, Svolvær og Værøy

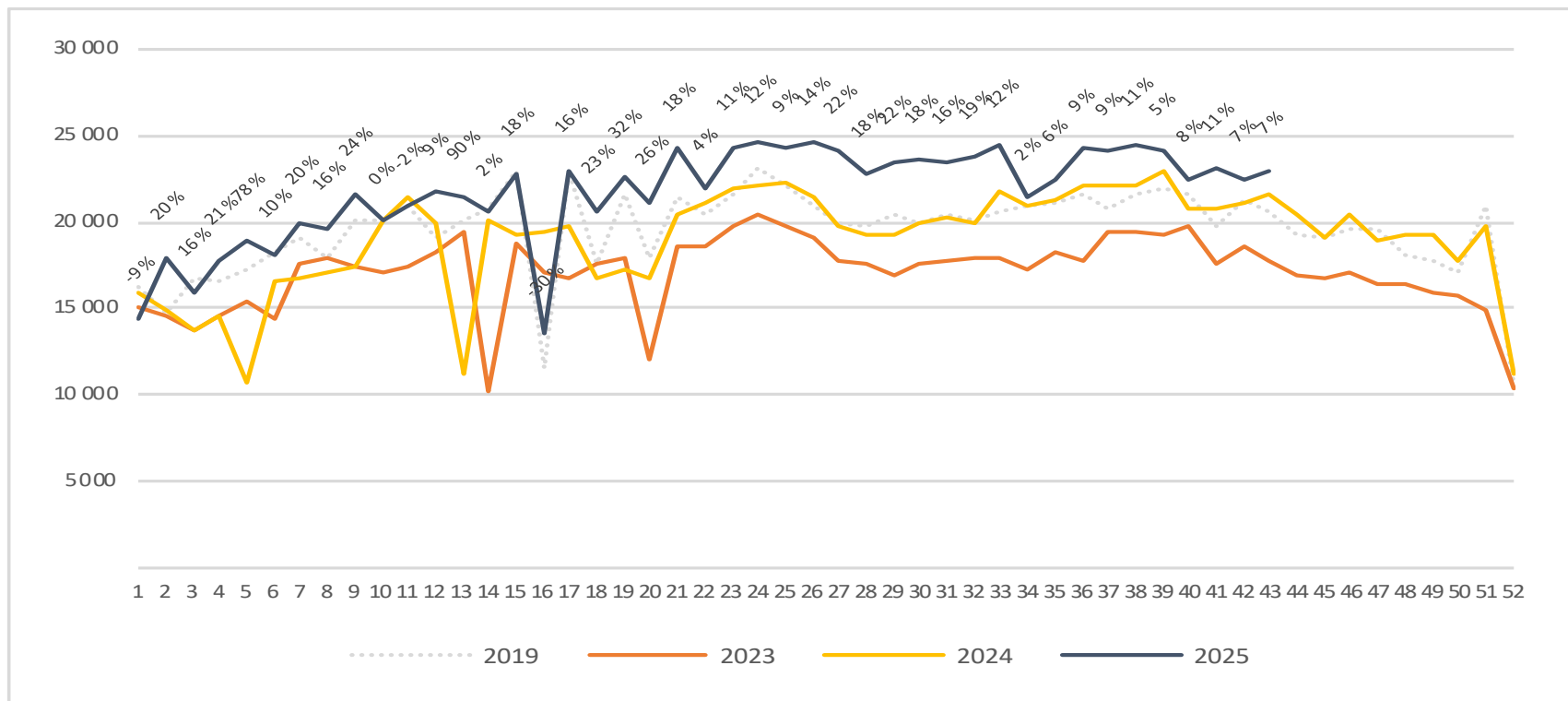
Passasjerer lokale flyplasser i Trøndelag og Nordland, totalt per dag uke 43



	mandag	tirsdag	onsdag	torsdag	fredag	lørdag	søndag
2019	3 584	2 829	3 456	3 339	3 396	590	3 401
2023	3 122	2 591	2 745	2 985	3 146	634	2 564
2024	3 393	3 189	3 598	3 667	3 782	732	3 231
2025	3 809	3 550	3 845	3 781	3 860	732	3 436

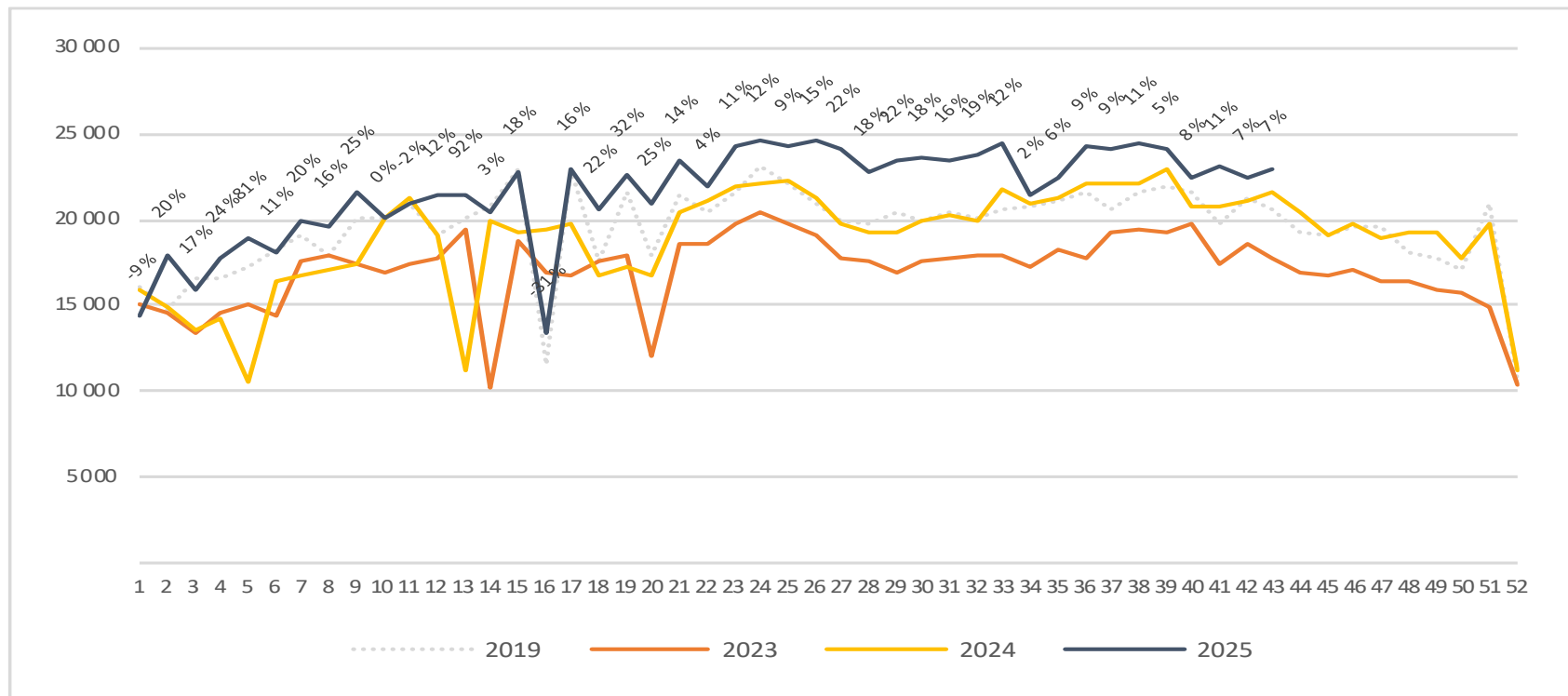
Passasjerer lokale flyplasser i Trøndelag og Nordland, totalt per uke

Endringen måles mot samme uke i fjor



Passasjerer lokale flyplasser i Trøndelag og Nordland, innland per uke

Endringen måles mot samme uke i fjor



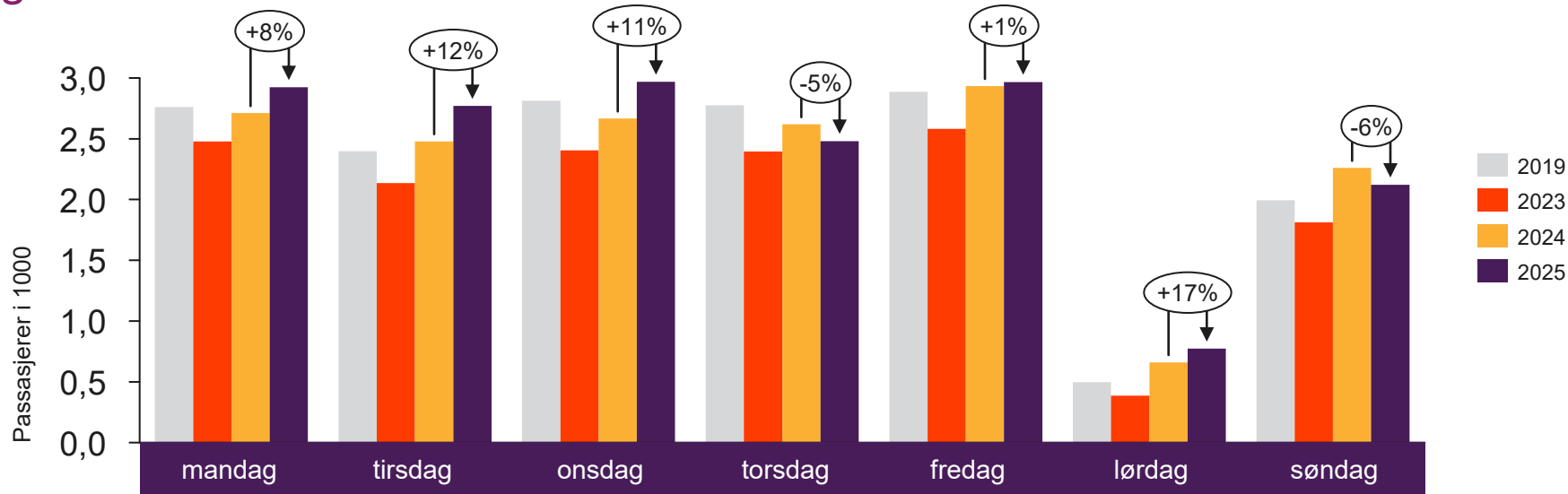


[Return to content
page](#)

Lokale flyplasser på Vestlandet og i Troms og Finnmark

Inneholder tall for flyplassene Berlevåg, Båtsfjord, Florø, Førde, Hammerfest, Hasvik, Honningsvåg, Lakselv, Mehamn, Røros, Sandane, Sogndal, Sørkjosen, Vadsø, Vardø og Ørsta-Volda

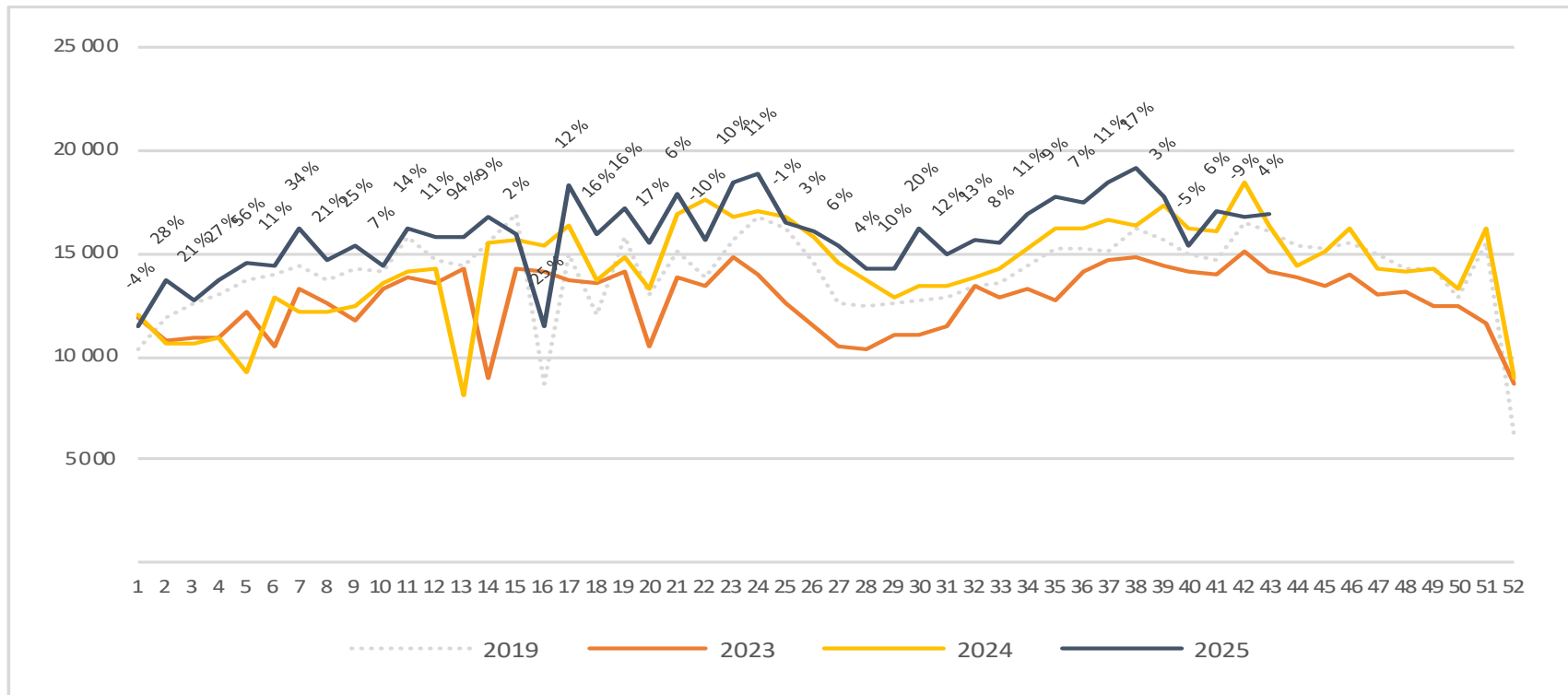
Passasjerer lokale flyplasser på Vestlandet og i Troms og Finnmark, totalt per dag uke 43



	mandag	tirsdag	onsdag	torsdag	fredag	lørdag	søndag
2019	2 760	2 397	2 812	2 774	2 885	497	1 993
2023	2 478	2 136	2 405	2 394	2 581	386	1 813
2024	2 711	2 478	2 666	2 619	2 933	661	2 261
2025	2 923	2 770	2 969	2 480	2 967	773	2 122

Passasjerer lokale flyplasser på Vestlandet og i Troms og Finnmark, totalt per uke

Endringen måles mot samme uke i fjor



Passasjerer lokale flyplasser på Vestlandet og i Troms og Finnmark, innland per uke

Endringen måles mot samme uke i fjor

