



Passasjertall per uke

Foreløpige tall

- Det tar noe tid før alle passasjertall er rapportert inn. Tallene for foregående uke er derfor foreløpige og kan endre seg. Passasjertallene kan ligge 1-2 % lavere enn endelige tall.
- Tallene er hentet fra SIA, som er Avinors trafikkdatabase.

Innholdsfortegnelse

- 10 største flyplasser
- Avinor totalt
- Utvalgte flyplasser
- De 4 største flyplassene (OSL, BGO, SVG og TRD)
- Regionale og lokale flyplasser
 - Regionale flyplasser
 - Lokale flyplasser i Trøndelag og Nordland
 - Lokale flyplasser på Vestlandet og i Troms og Finnmark

Passasjerer på de 10 største flyplassene, totalt uke 42

Flyplass	2019	2023	2024	2025	2025 vs. 2024	
					Endring	Endring %
Oslo Gardermoen	588 962	533 828	558 083	572 076	13 993	3 %
Bergen Flesland	135 746	132 810	140 580	142 555	1 975	1 %
Trondheim Værnes	101 238	93 236	93 813	93 848	35	0 %
Stavanger Sola	89 023	83 825	82 224	84 063	1 839	2 %
Tromsø Langnes	44 444	42 961	50 982	52 321	1 339	3 %
Bodø	37 624	34 611	38 532	39 226	694	2 %
Ålesund Vigra	25 799	22 704	21 669	22 278	609	3 %
Kristiansand Kjevik	24 480	18 388	18 873	18 821	-52	0 %
Harstad/Narvik Evenes	14 063	15 436	16 086	18 026	1 940	12 %
Molde Årø	9 943	9 105	7 767	8 203	436	6 %

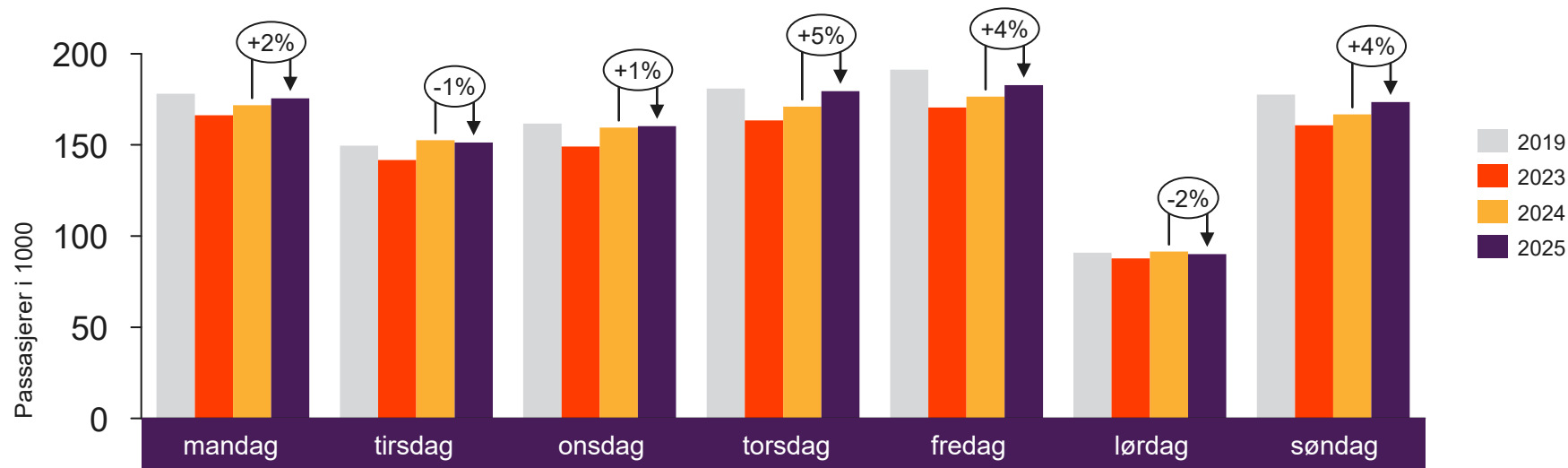


[Return to content
page](#)

Avinor totalt

Inneholder tall for alle Avinors flyplasser

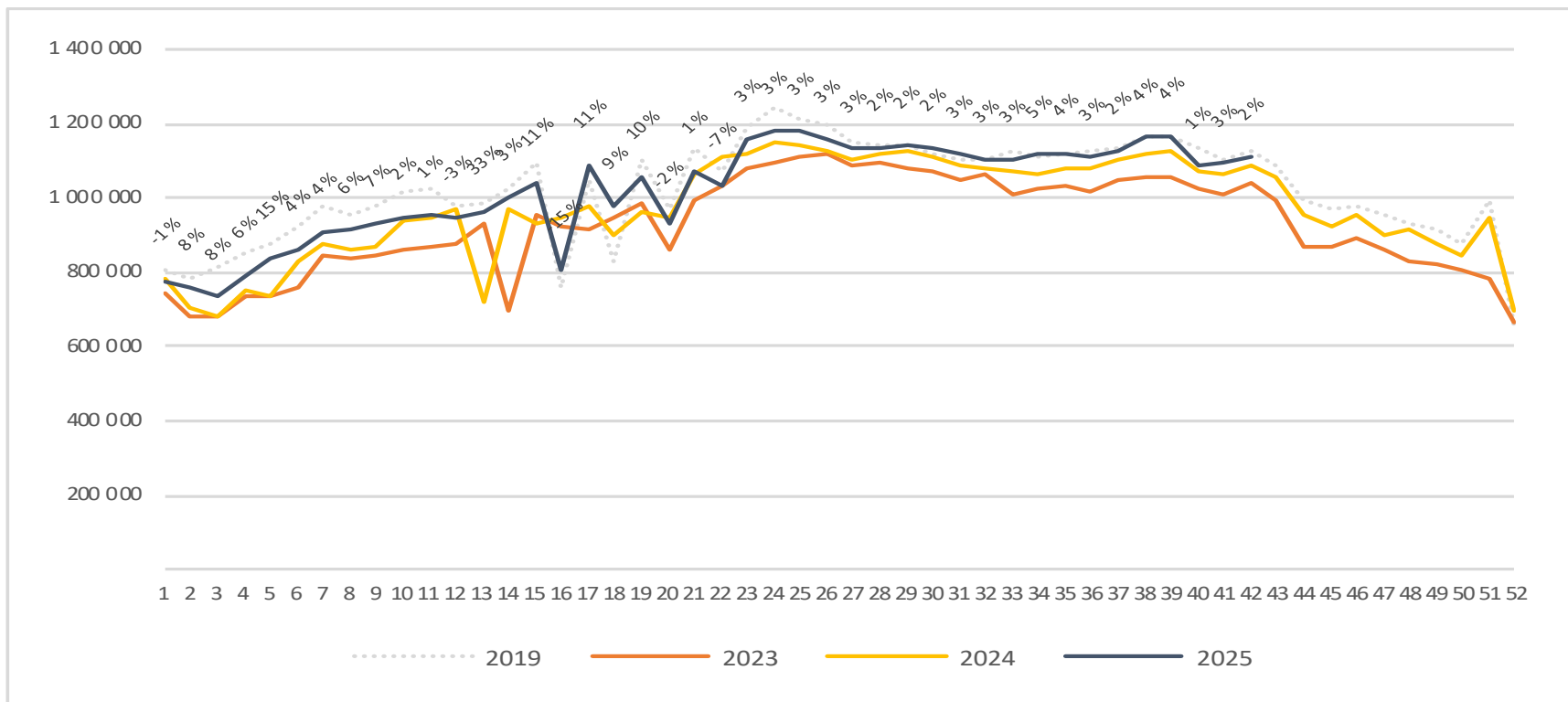
Passasjerer Avinor totalt per dag uke 42



2019	178 105	149 634	161 642	180 933	191 314	90 901	177 575
2023	166 348	141 755	149 145	163 393	170 598	87 693	160 696
2024	171 735	152 655	159 543	171 015	176 492	91 544	166 761
2025	175 594	151 288	160 374	179 467	182 885	90 102	173 498

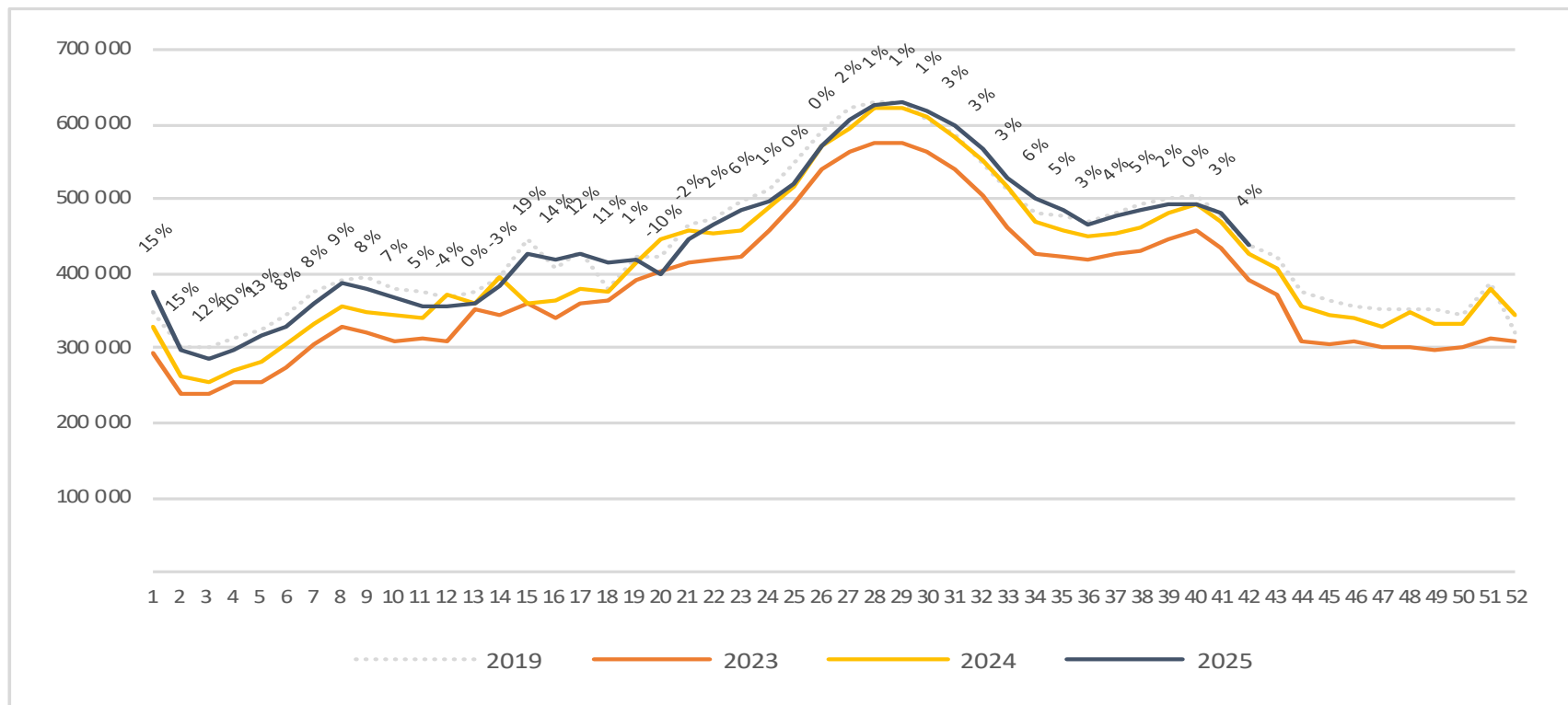
Passasjerer Avinor totalt per uke

Endringen måles mot samme uke i fjor



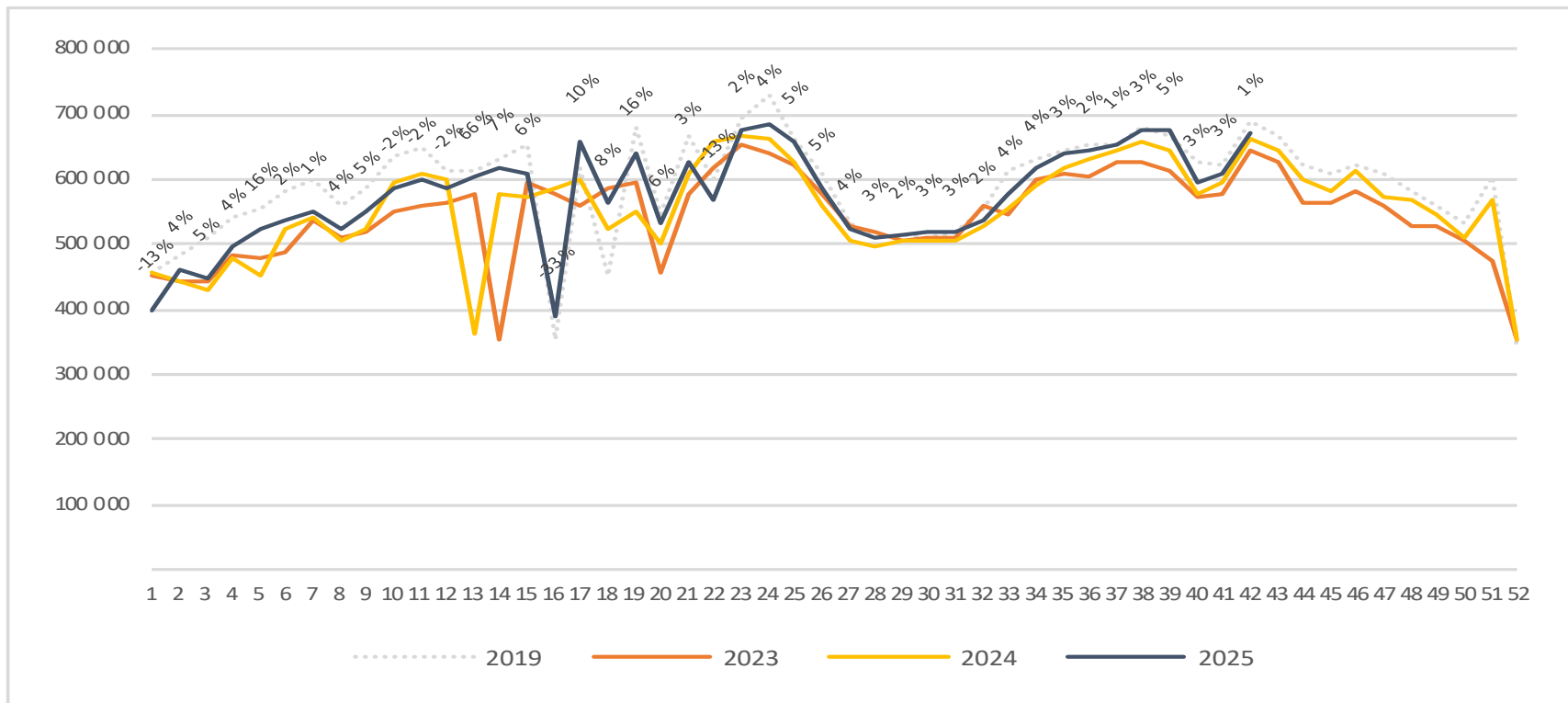
Passasjerer Avinor utland per uke

Endringen måles mot samme uke i fjor



Passasjerer Avinor innland per uke

Endringen måles mot samme uke i fjor

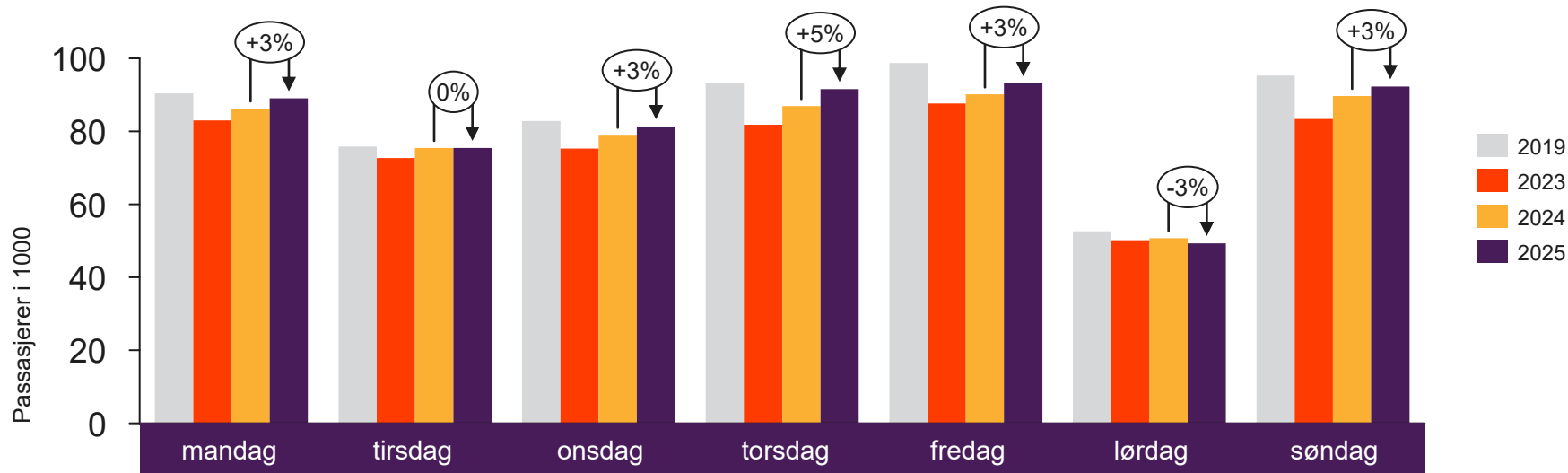




[Return to content
page](#)

Utvalgte flyplasser

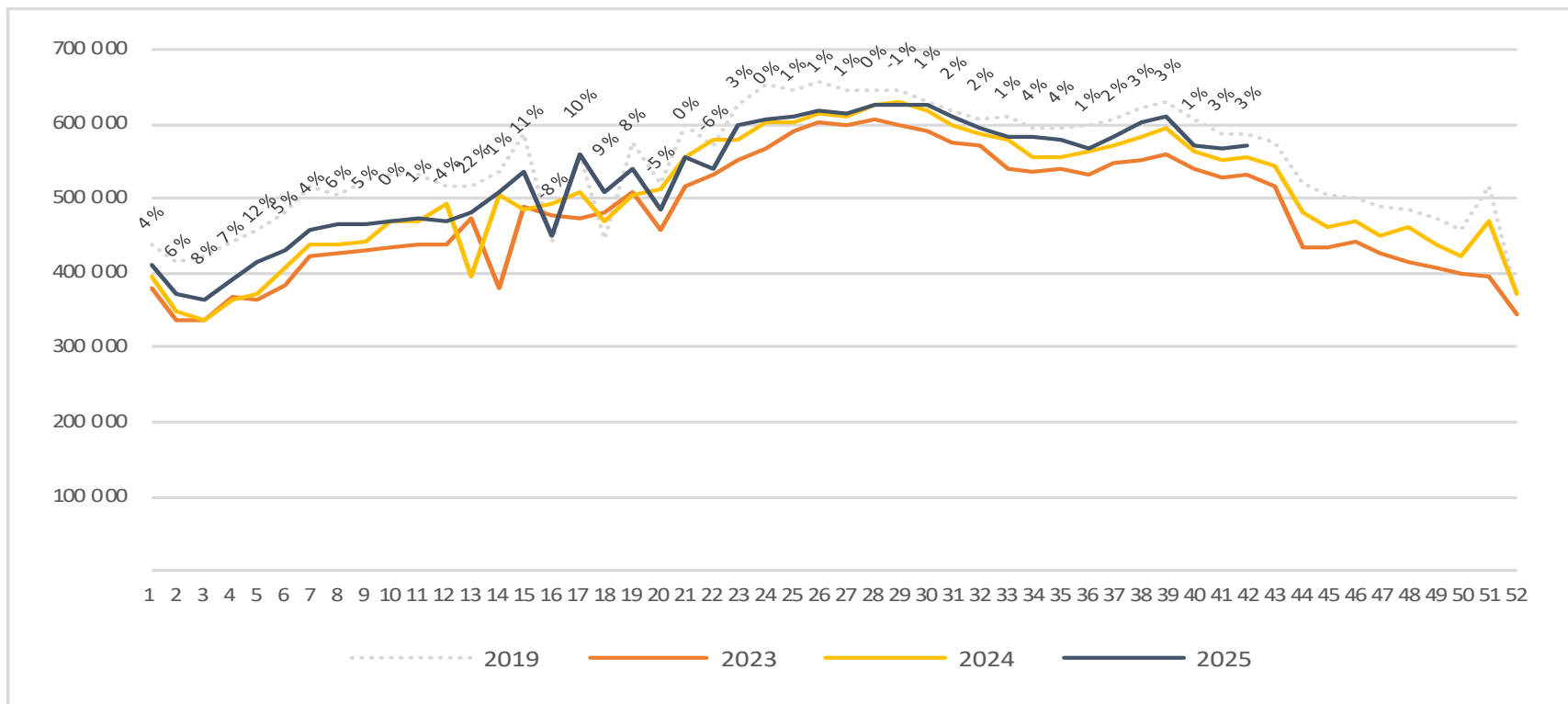
Passasjerer OSL totalt per dag uke 42



2019	90 342	75 828	82 864	93 312	98 736	52 635	95 245
2023	82 979	72 637	75 244	81 791	87 645	50 183	83 349
2024	86 244	75 419	79 046	86 896	90 120	50 724	89 634
2025	89 046	75 437	81 282	91 558	93 108	49 341	92 304

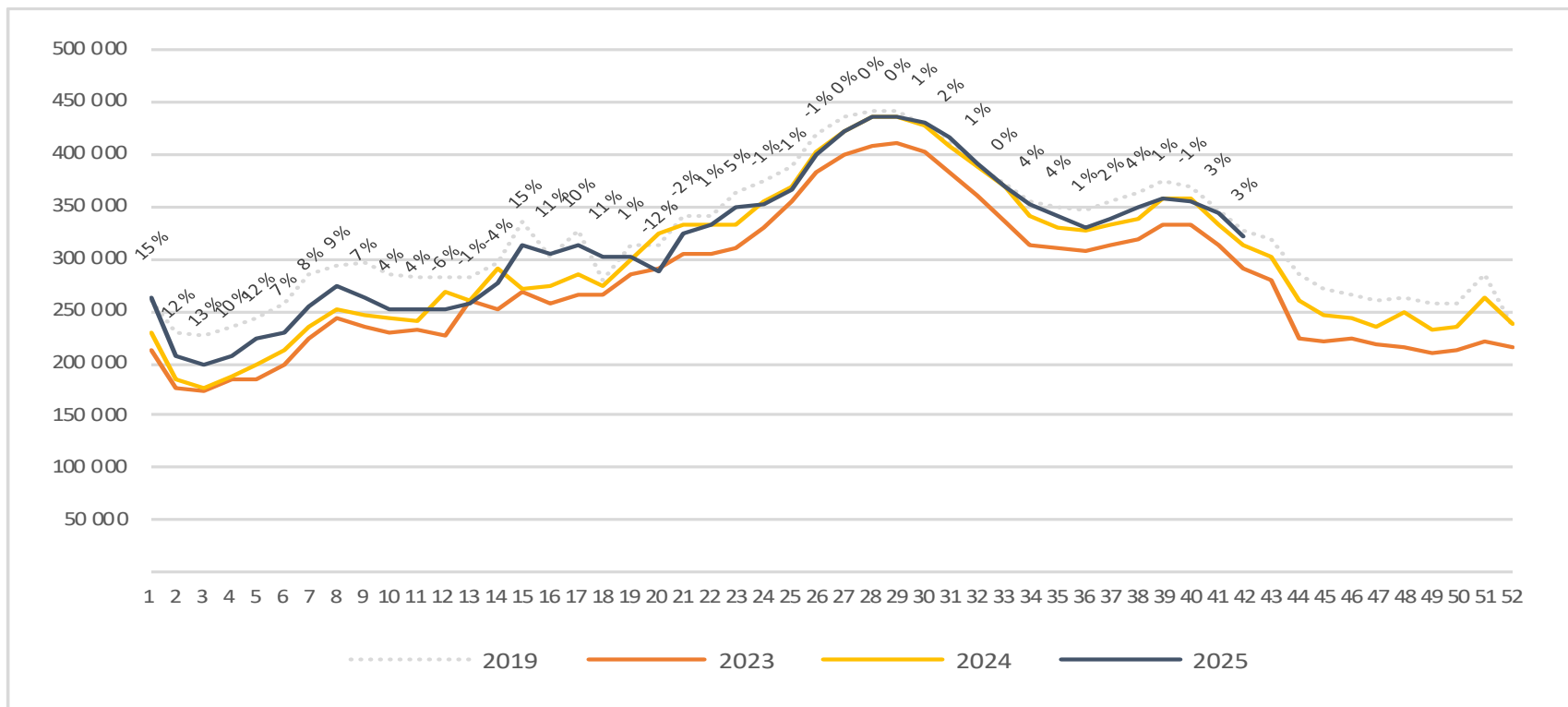
Passasjerer OSL totalt per uke

Endringen måles mot samme uke i fjor



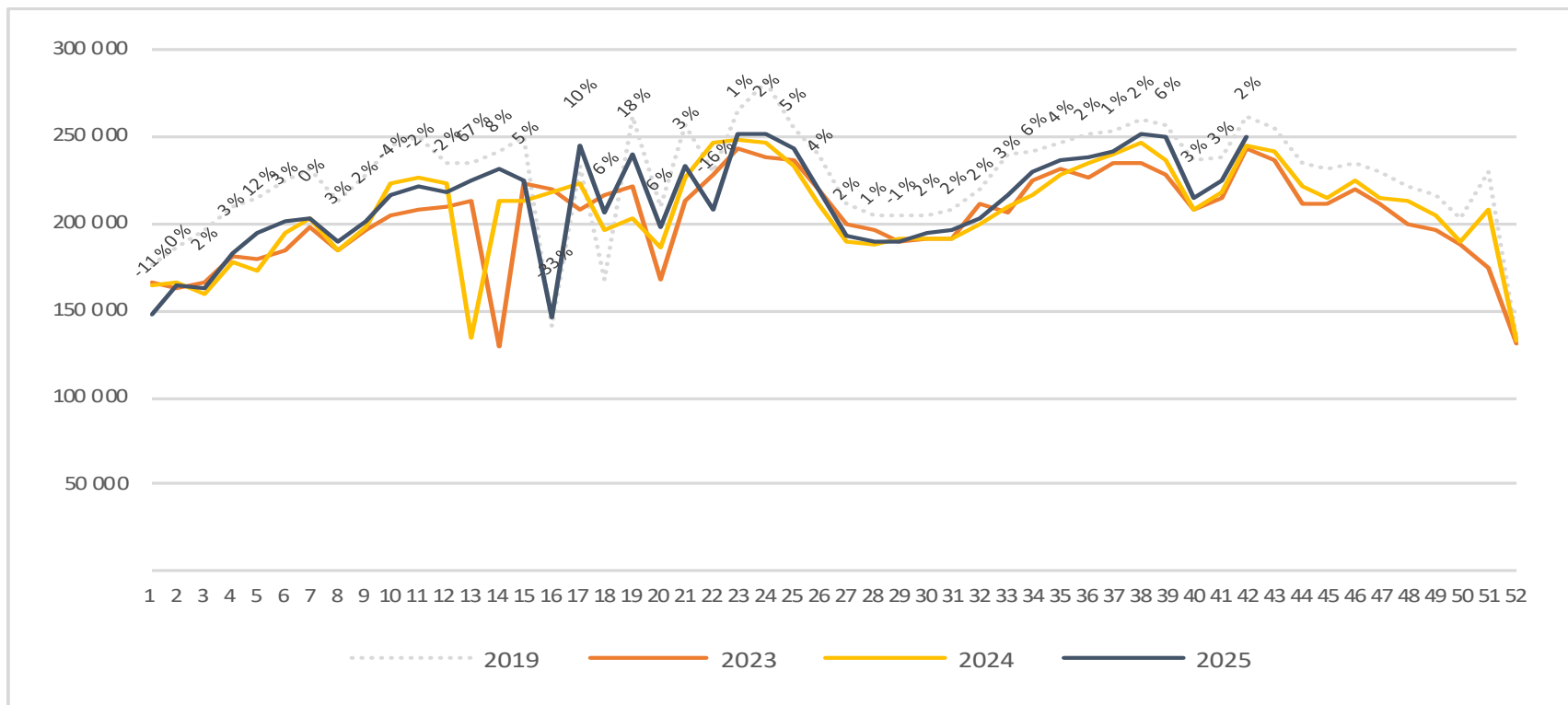
Passasjerer OSL utland per uke

Endringen måles mot samme uke i fjor

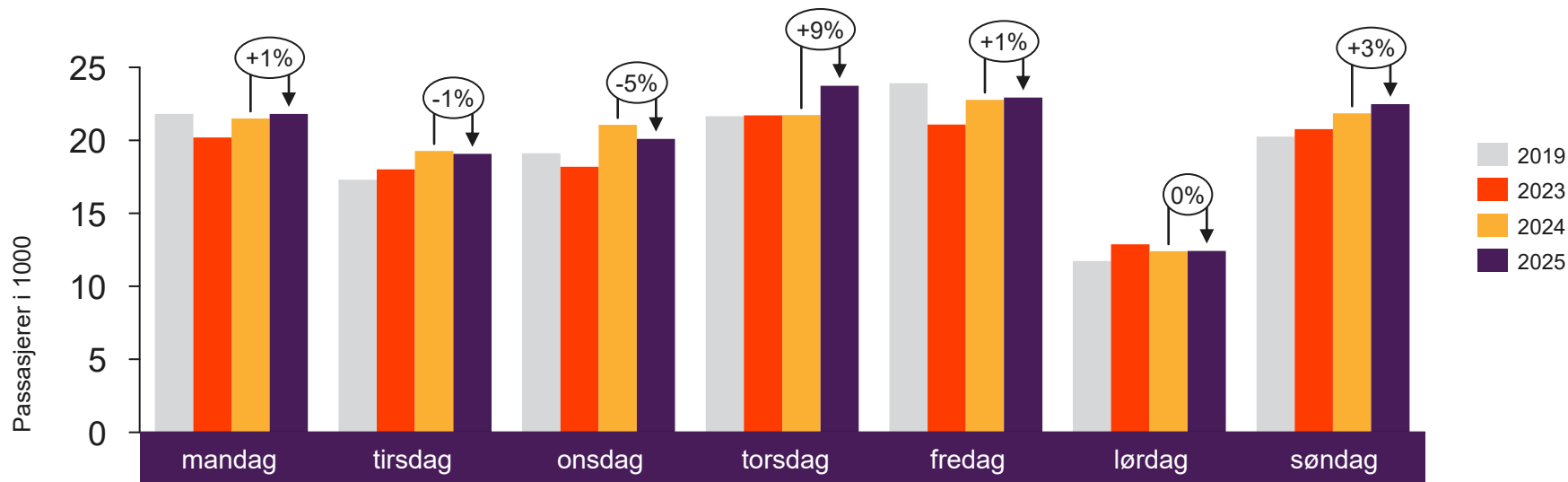


Passasjerer OSL innland per uke

Endringen måles mot samme uke i fjor



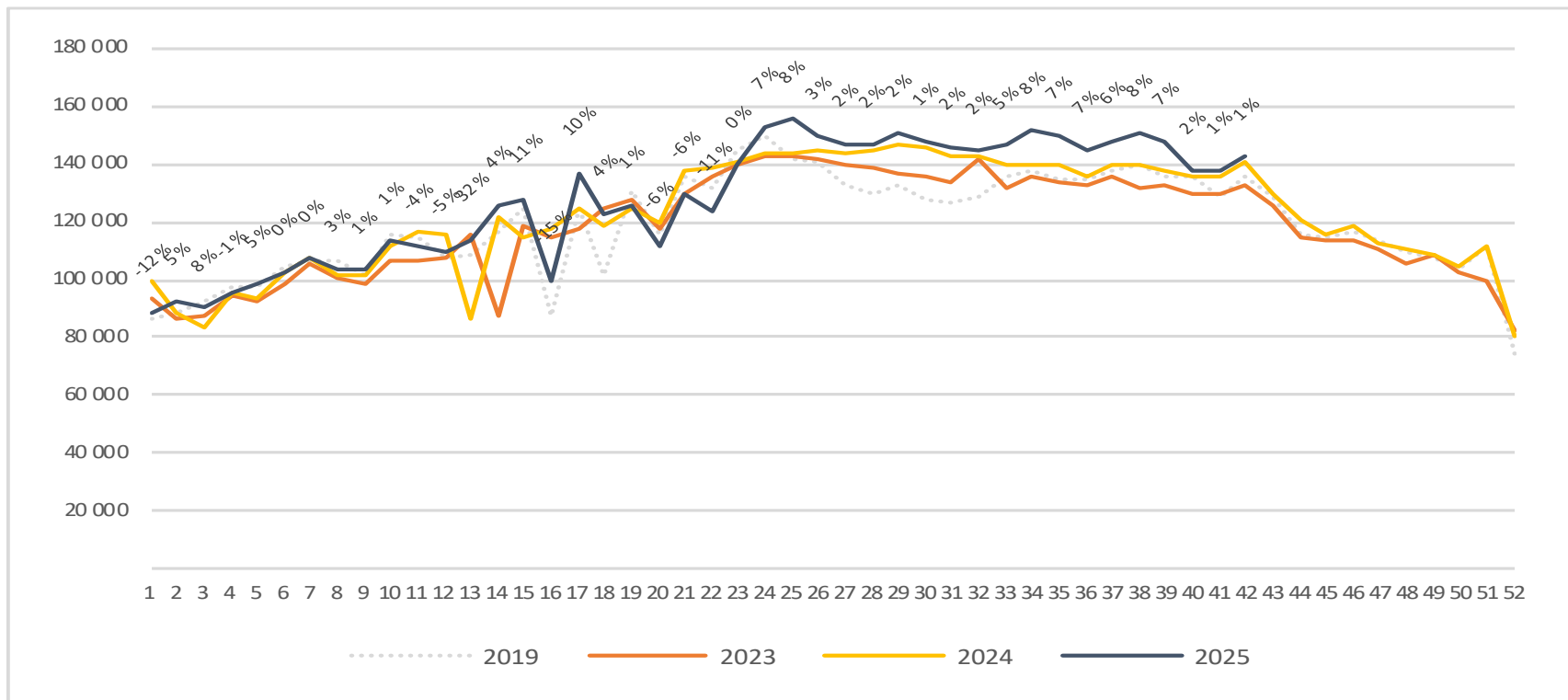
Passasjerer BGO totalt per dag uke 42



	mandag	tirsdag	onsdag	torsdag	fredag	lørdag	søndag
2019	21 814	17 299	19 104	21 644	23 912	11 728	20 245
2023	20 192	18 020	18 182	21 712	21 072	12 876	20 756
2024	21 496	19 269	21 055	21 723	22 779	12 405	21 853
2025	21 803	19 067	20 097	23 740	22 937	12 433	22 478

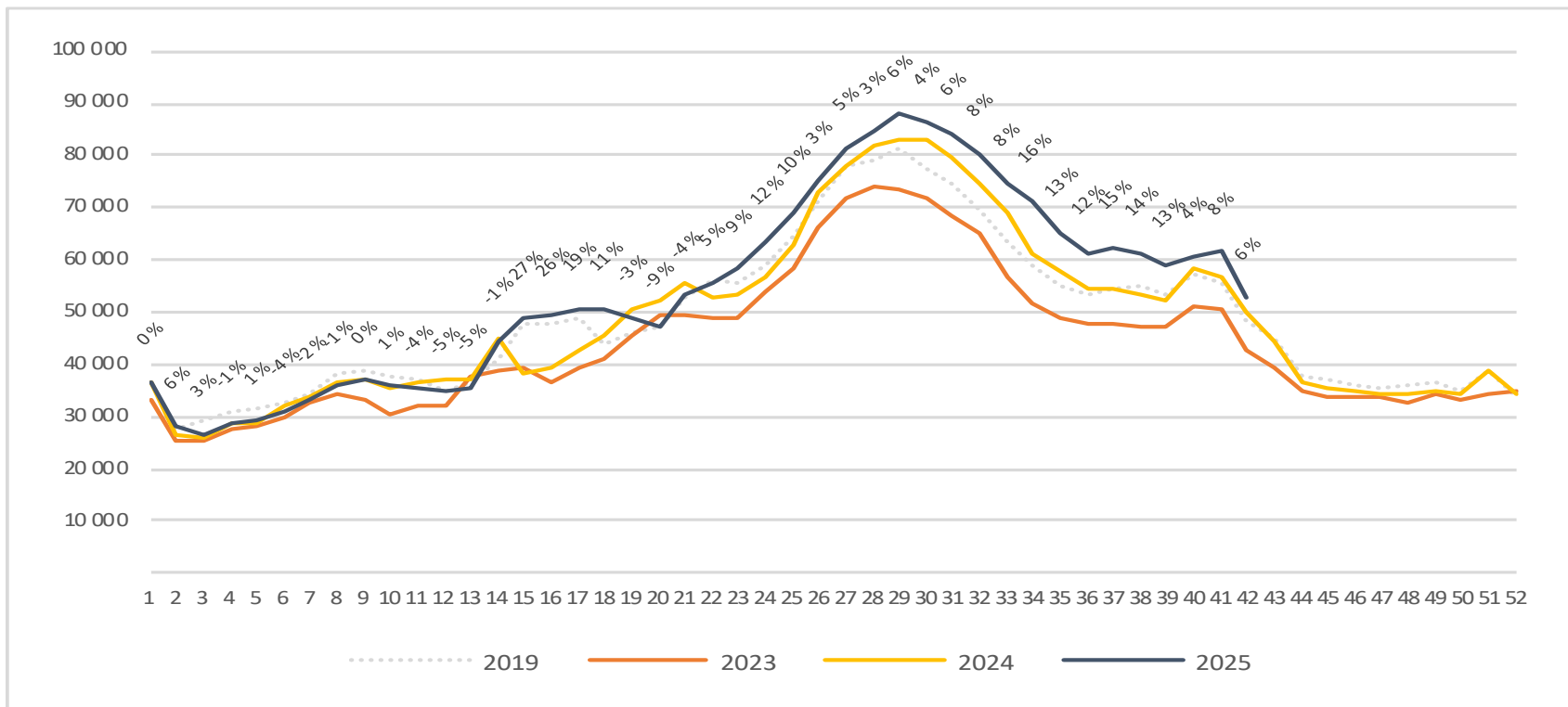
Passasjerer BGO totalt per uke

Endringen måles mot samme uke i fjor



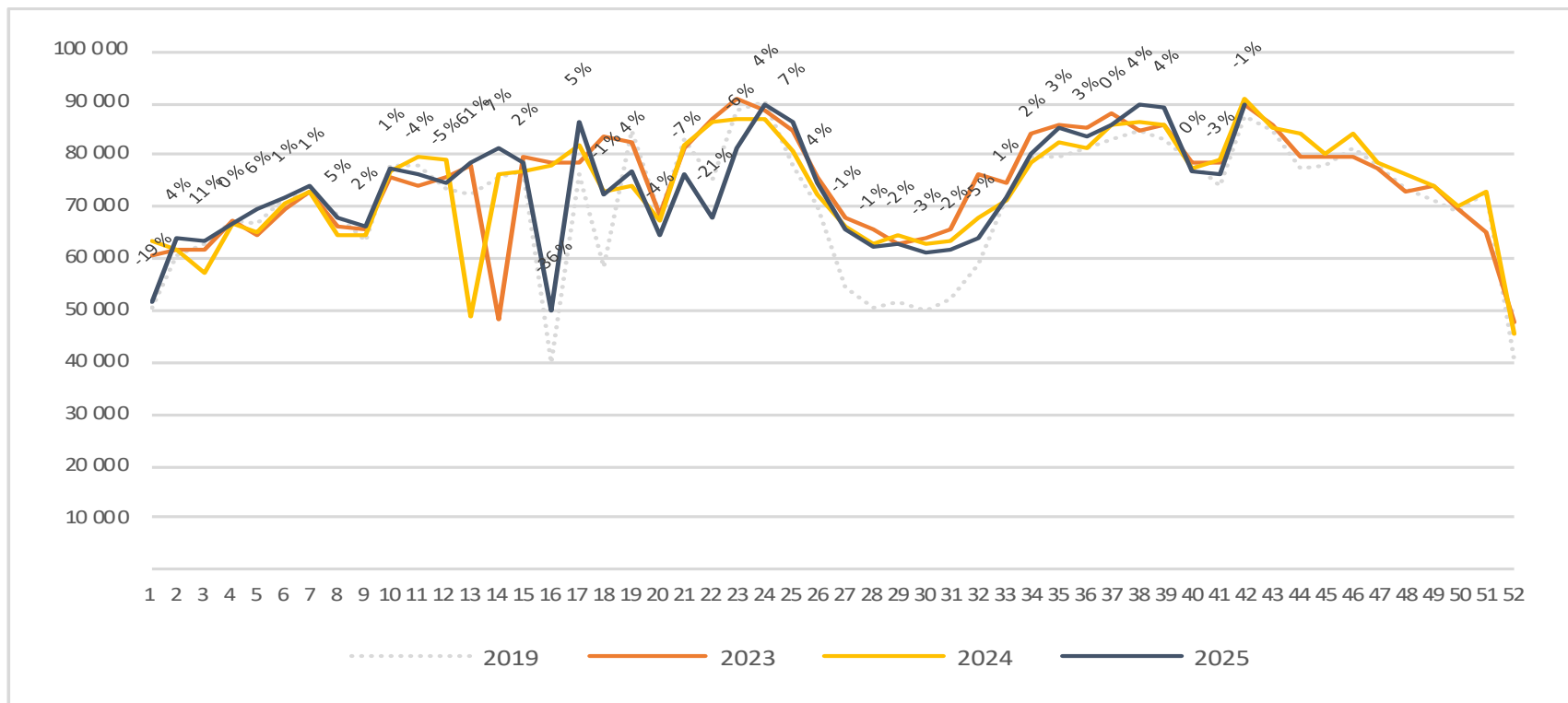
Passasjerer BGO utland per uke

Endringen måles mot samme uke i fjor

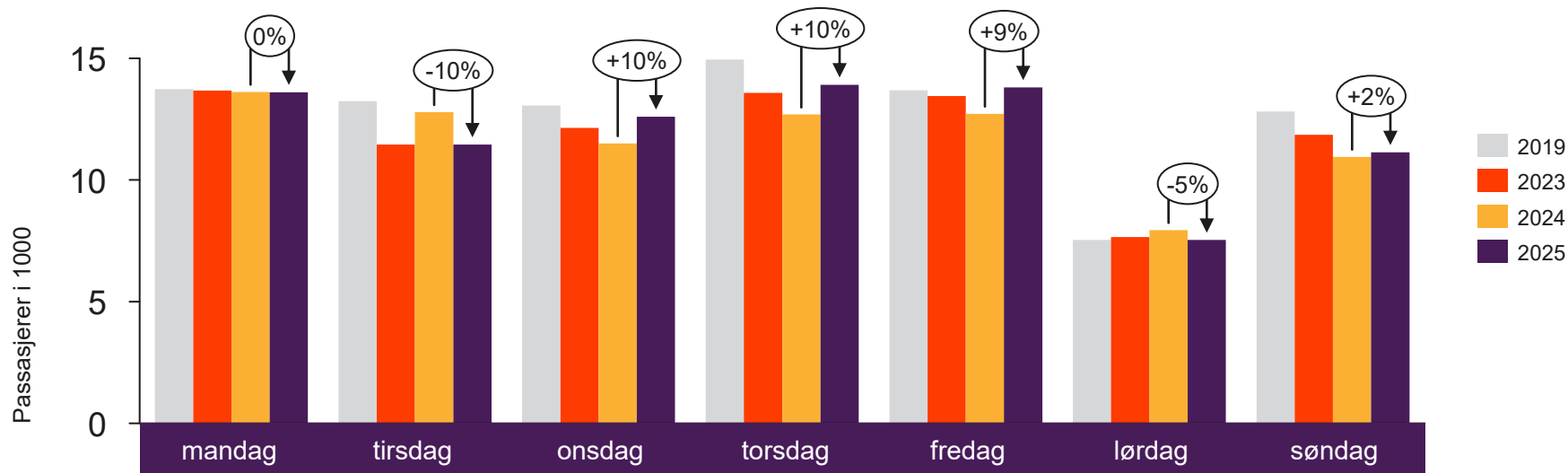


Passasjerer BGO innland per uke

Endringen måles mot samme uke i fjor



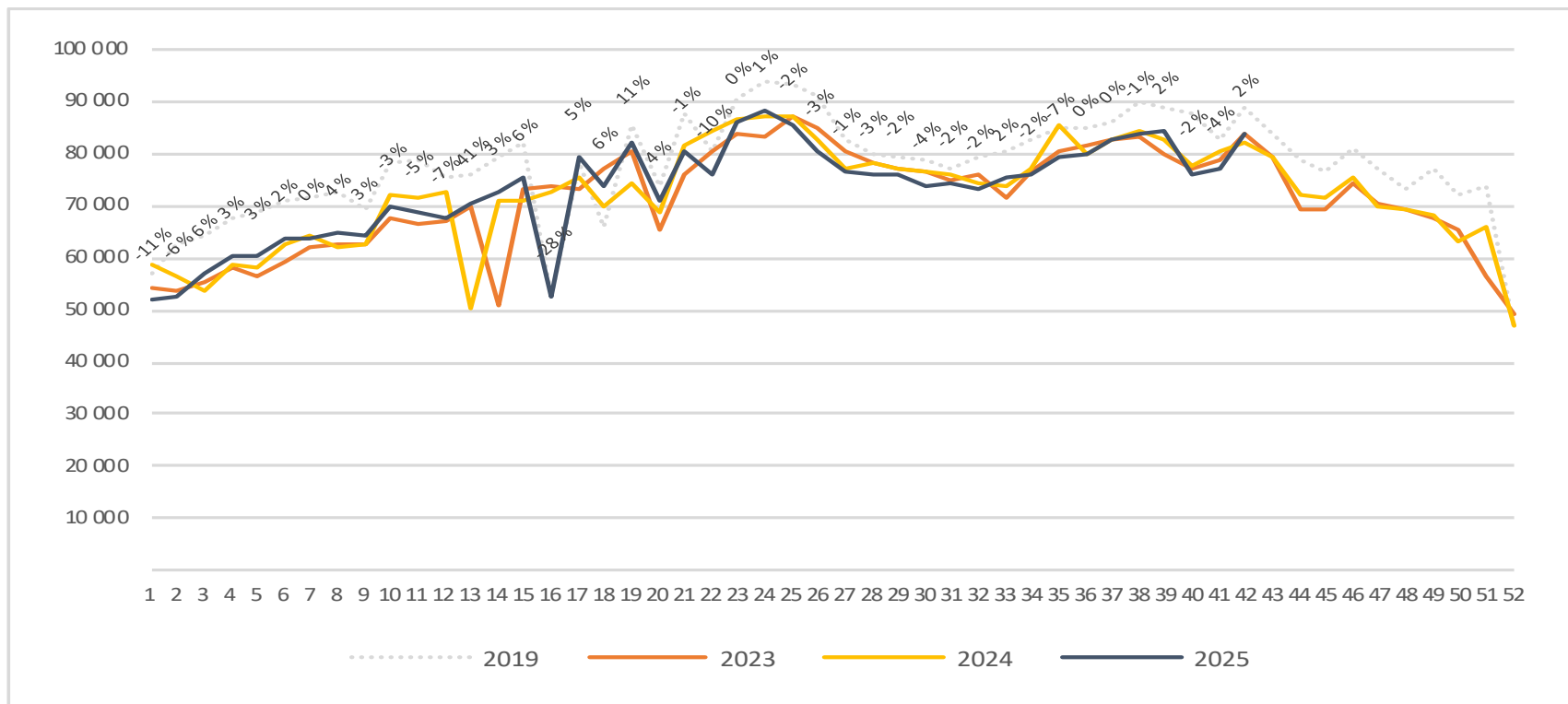
Passasjerer SVG totalt per dag uke 42



	mandag	tirsdag	onsdag	torsdag	fredag	lørdag	søndag
2019	14 426	12 383	12 891	15 007	15 917	7 801	17 400
2023	12 762	11 222	12 883	12 432	14 306	6 137	15 300
2024	13 874	11 870	11 872	13 110	14 435	6 653	15 991
2025	13 664	12 841	12 210	13 670	14 029	7 217	15 686

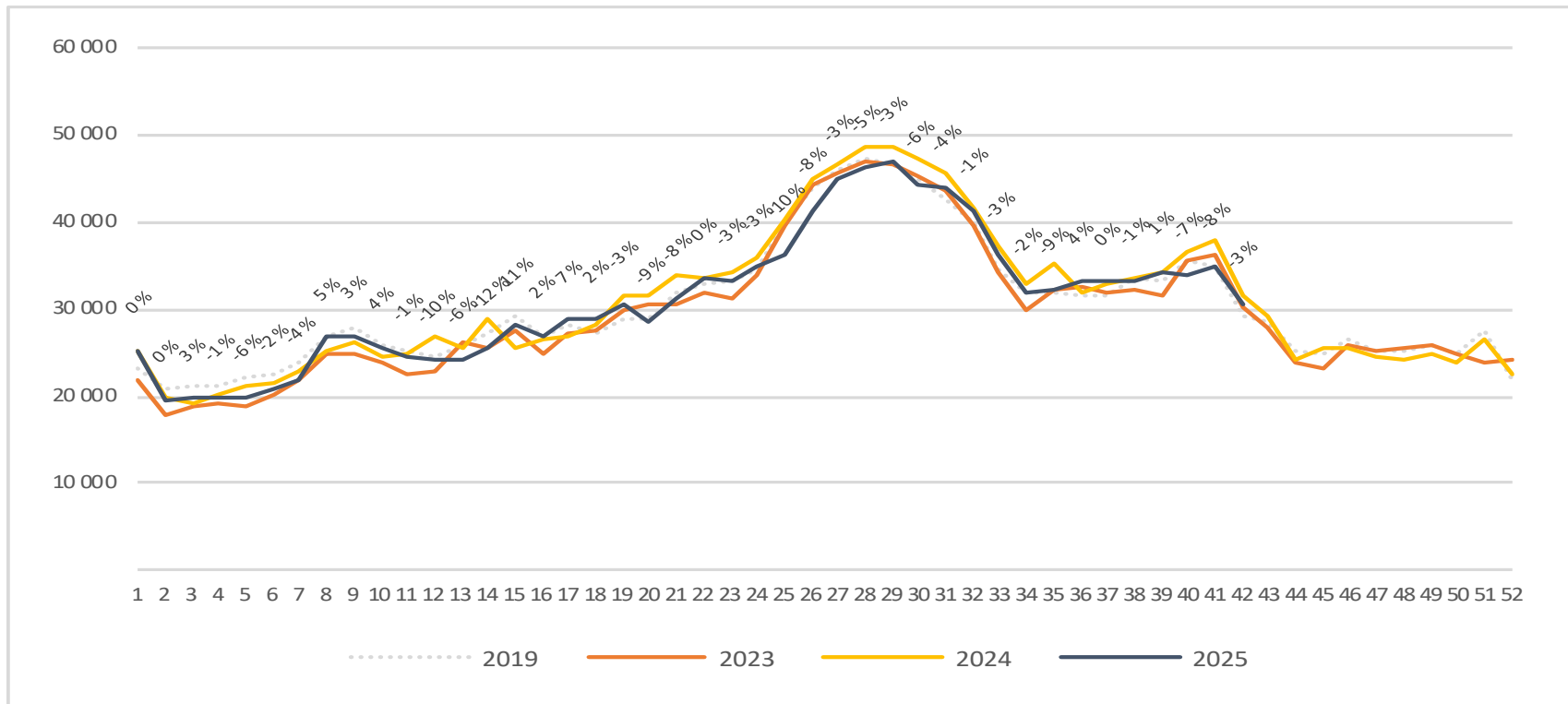
Passasjerer SVG totalt per uke

Endringen måles mot samme uke i fjor



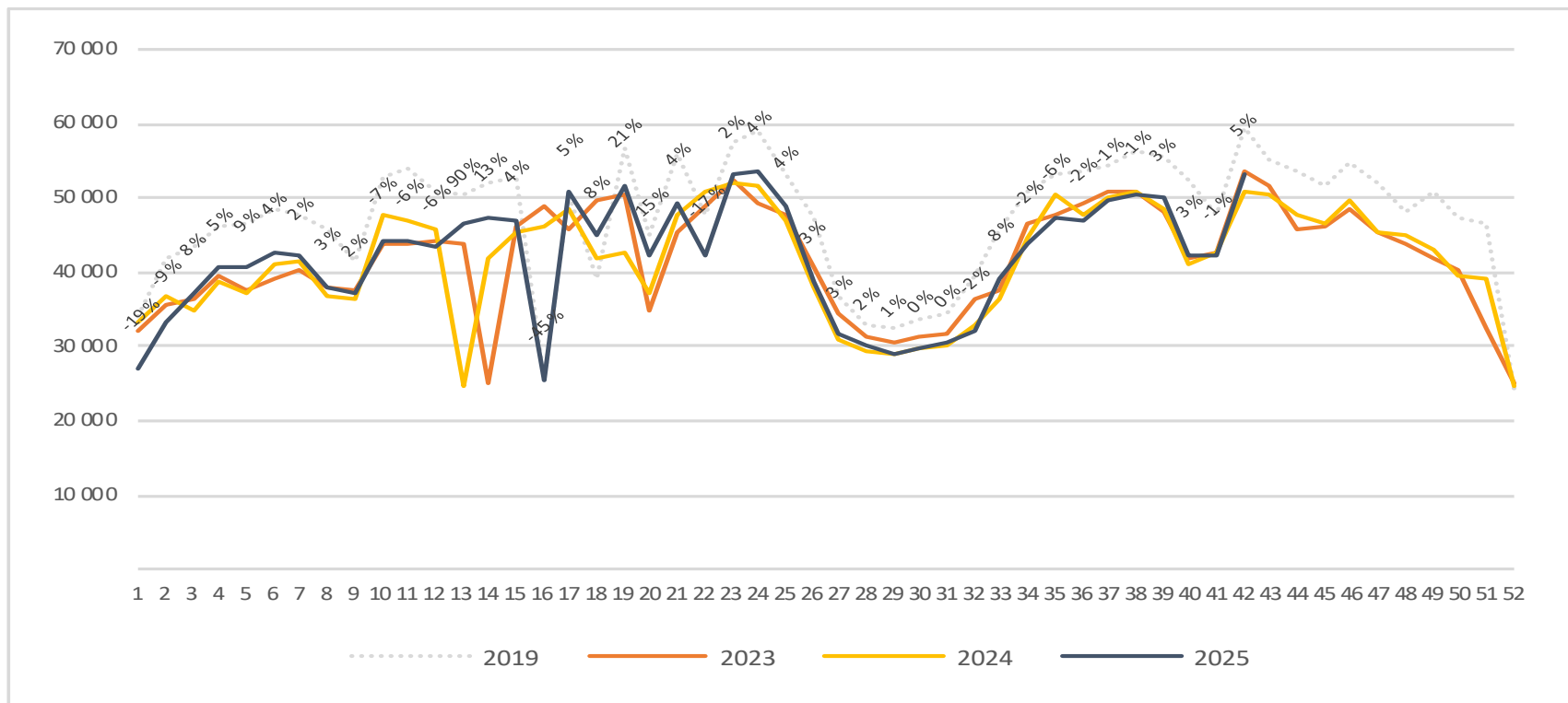
Passasjerer SVG utland per uke

Endringen måles mot samme uke i fjor

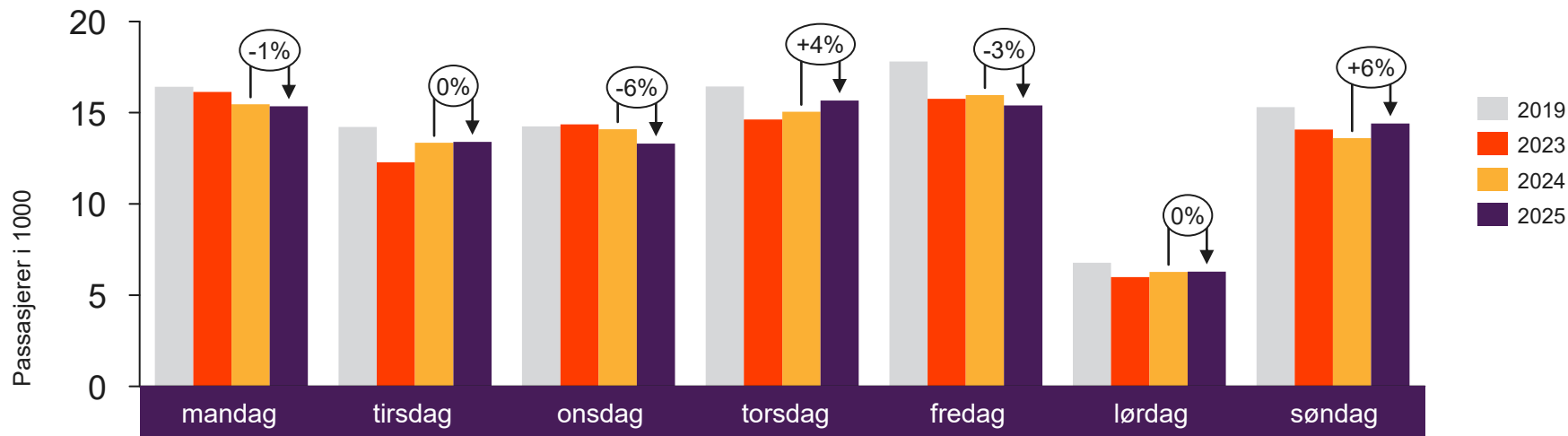


Passasjerer SVG innland per uke

Endringen måles mot samme uke i fjor



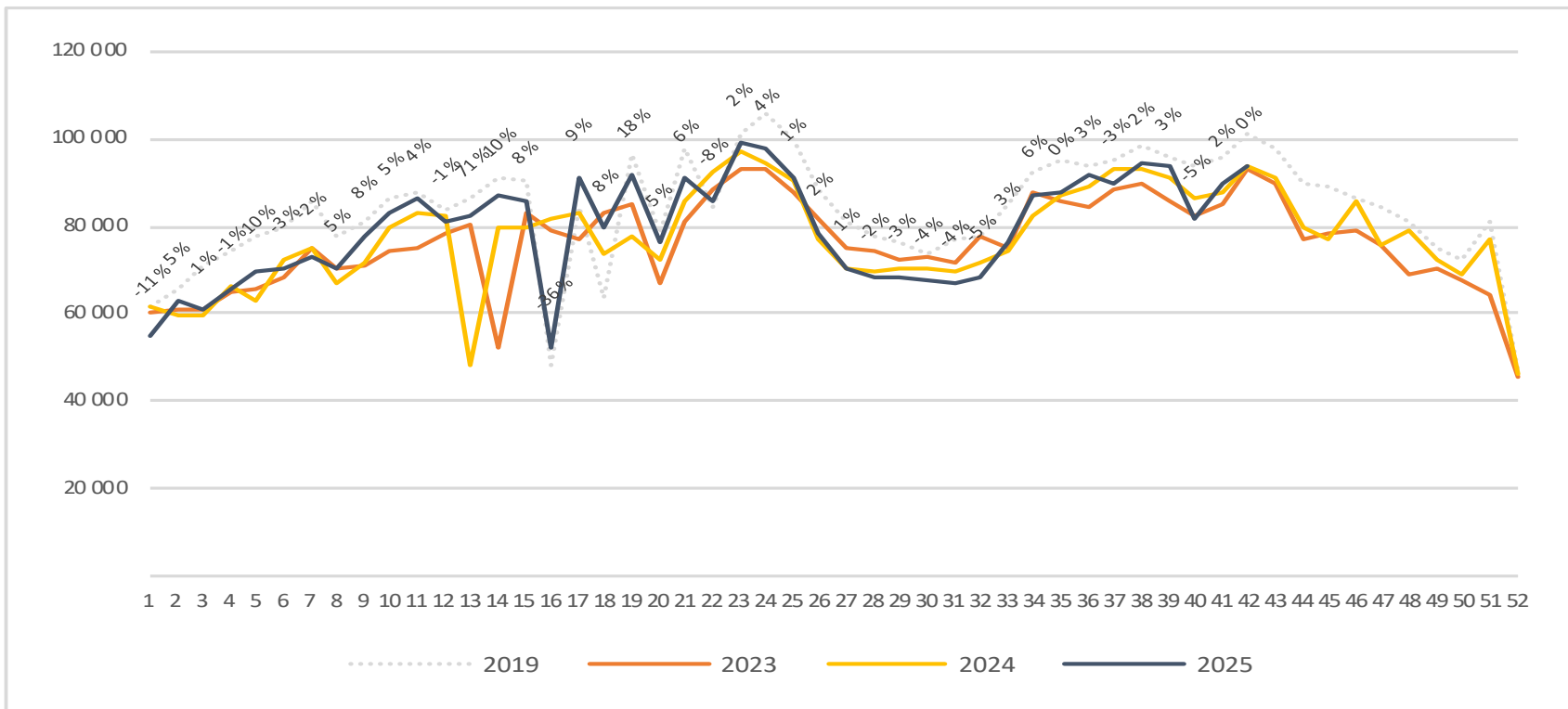
Passasjerer TRD totalt per dag uke 42



	mandag	tirsdag	onsdag	torsdag	fredag	lørdag	søndag
2019	16 429	14 216	14 259	16 446	17 814	6 769	15 305
2023	16 143	12 281	14 364	14 623	15 760	5 991	14 074
2024	15 463	13 347	14 101	15 056	15 962	6 276	13 608
2025	15 350	13 397	13 314	15 672	15 405	6 294	14 416

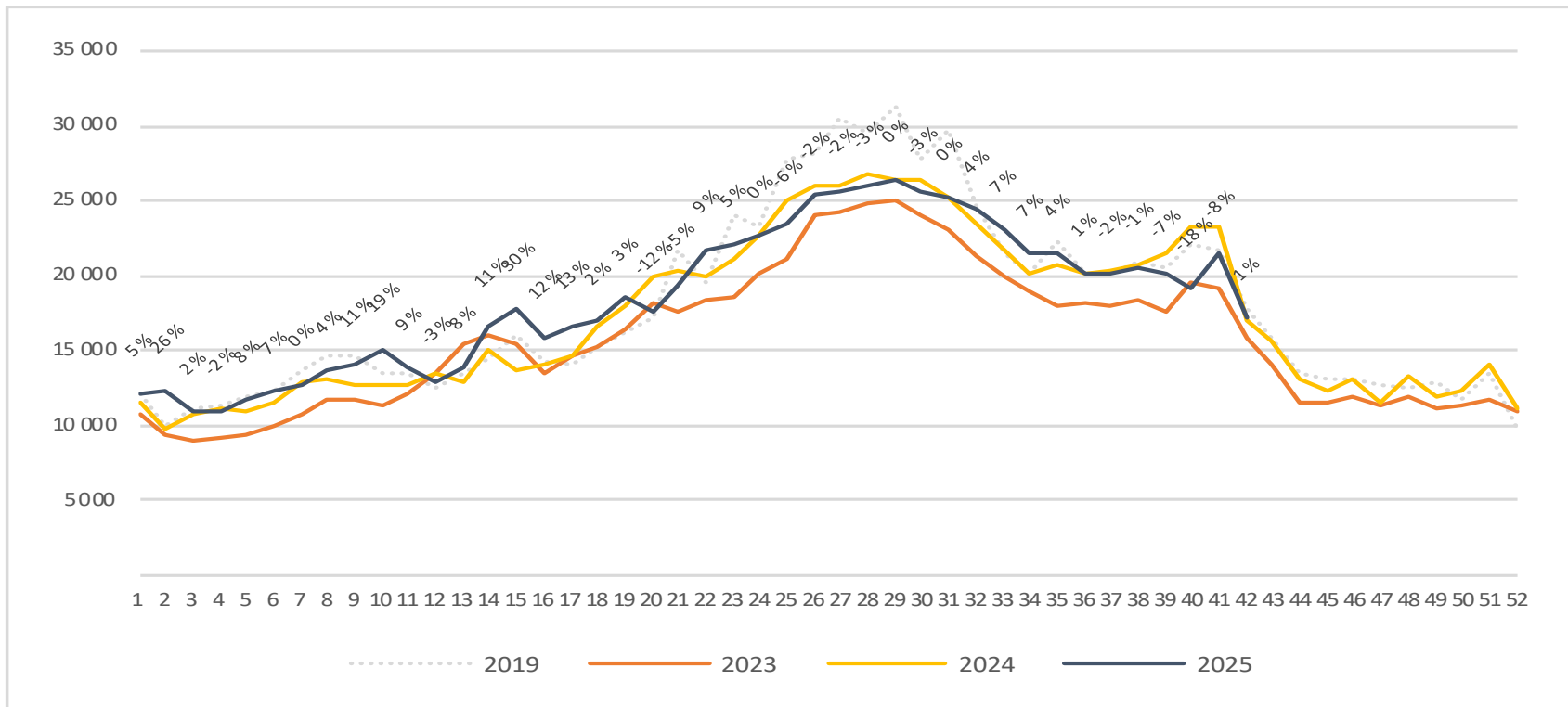
Passasjerer TRD totalt per uke

Endringen måles mot samme uke i fjor



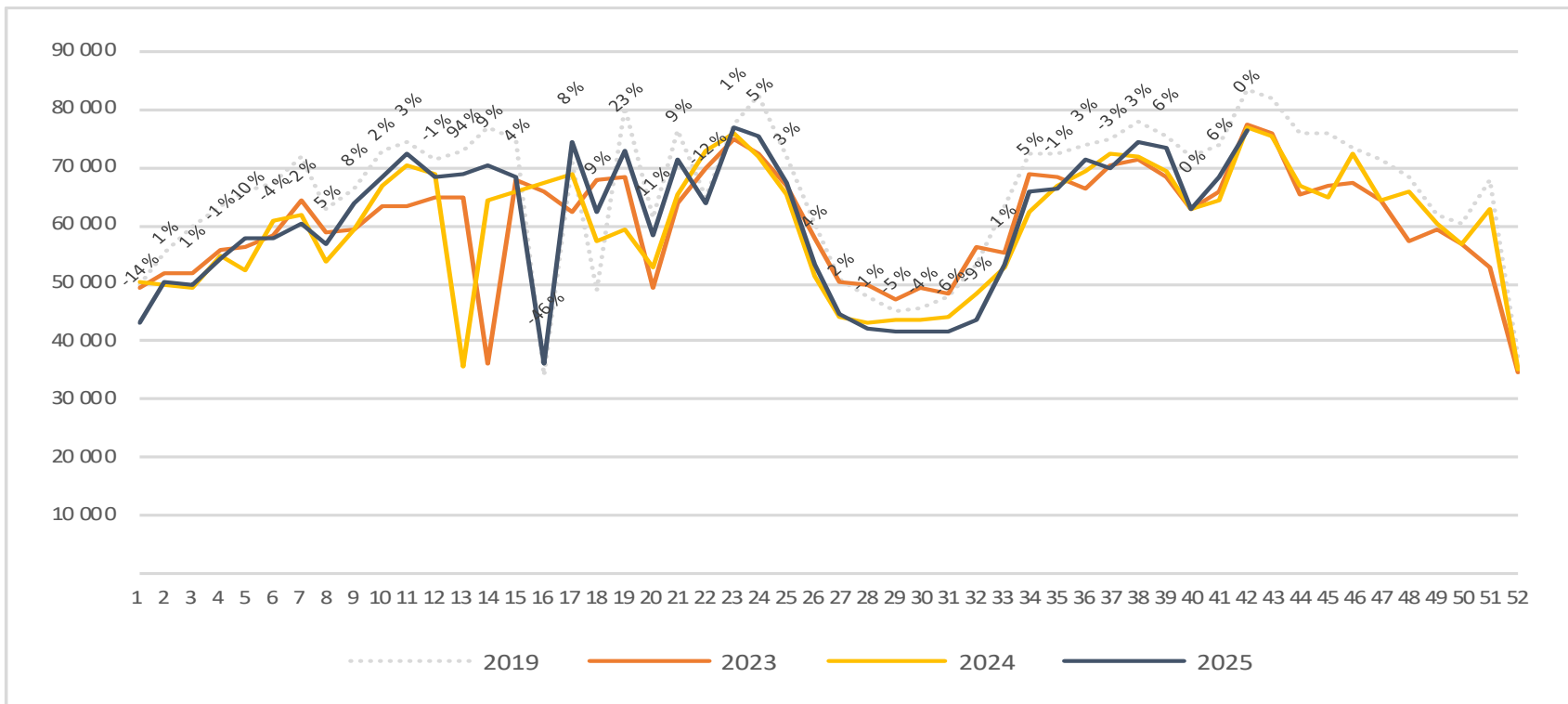
Passasjerer TRD utland per uke

Endringen måles mot samme uke i fjor

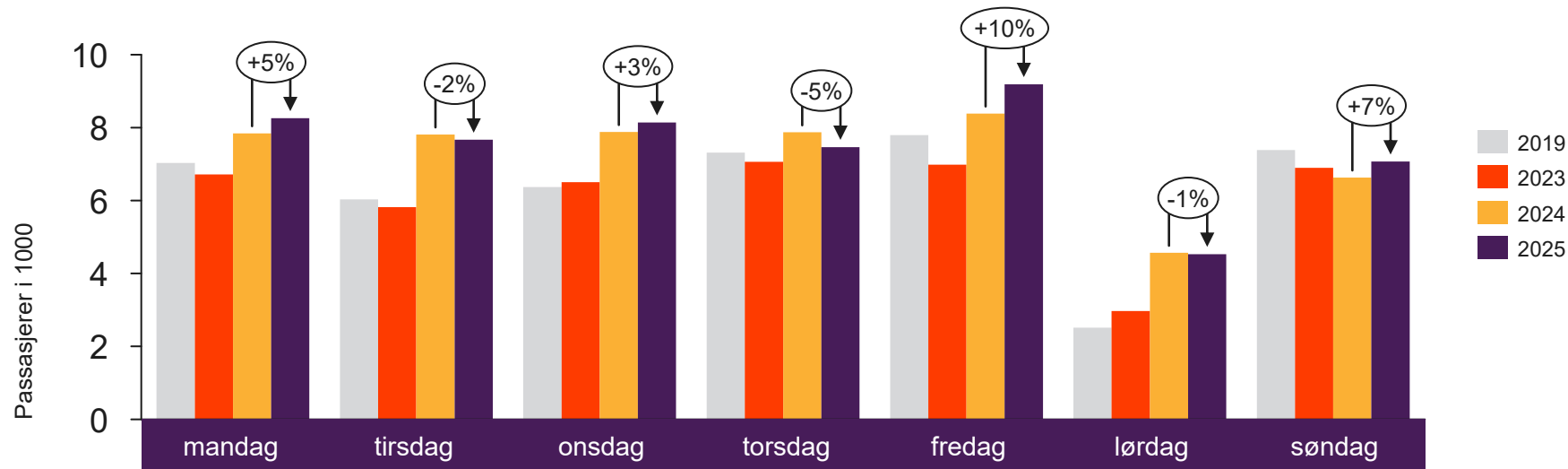


Passasjerer TRD innland per uke

Endringen måles mot samme uke i fjor



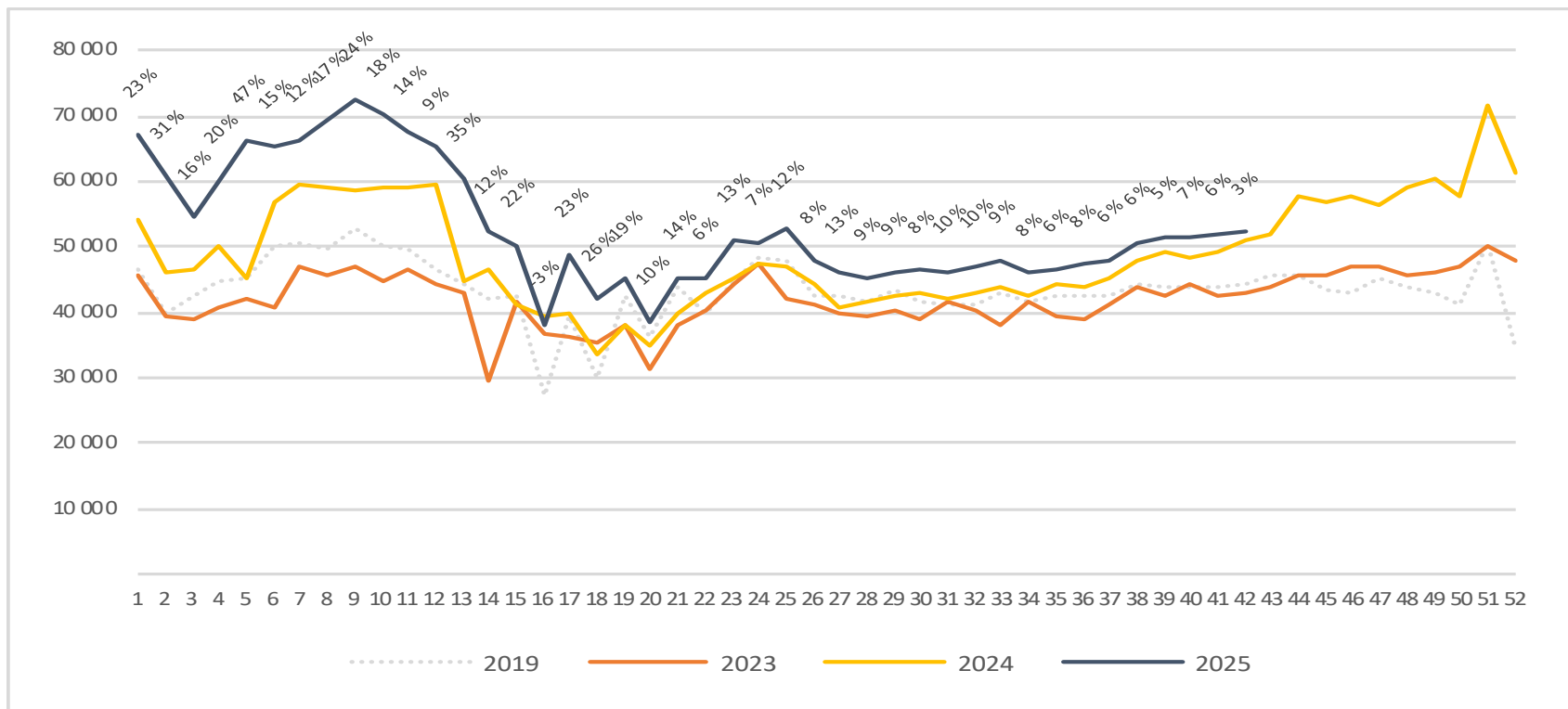
Passasjerer TOS totalt per dag uke 42



	mandag	tirsdag	onsdag	torsdag	fredag	lørdag	søndag
2019	7 032	6 034	6 372	7 312	7 798	2 512	7 384
2023	6 719	5 820	6 503	7 061	6 985	2 974	6 899
2024	7 842	7 812	7 878	7 871	8 383	4 568	6 628
2025	8 257	7 666	8 142	7 468	9 187	4 533	7 068

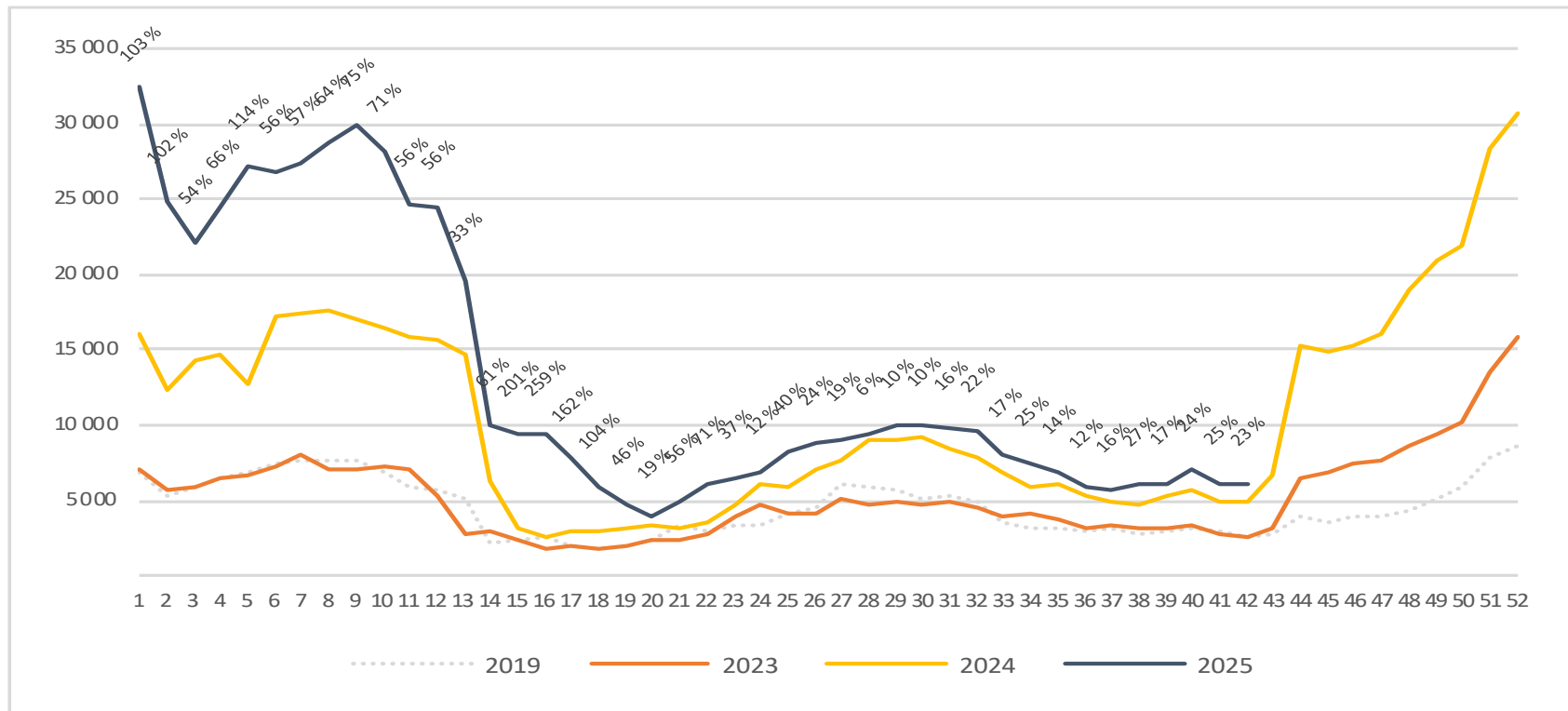
Passasjerer TOS totalt per uke

Endringen måles mot samme uke i fjor



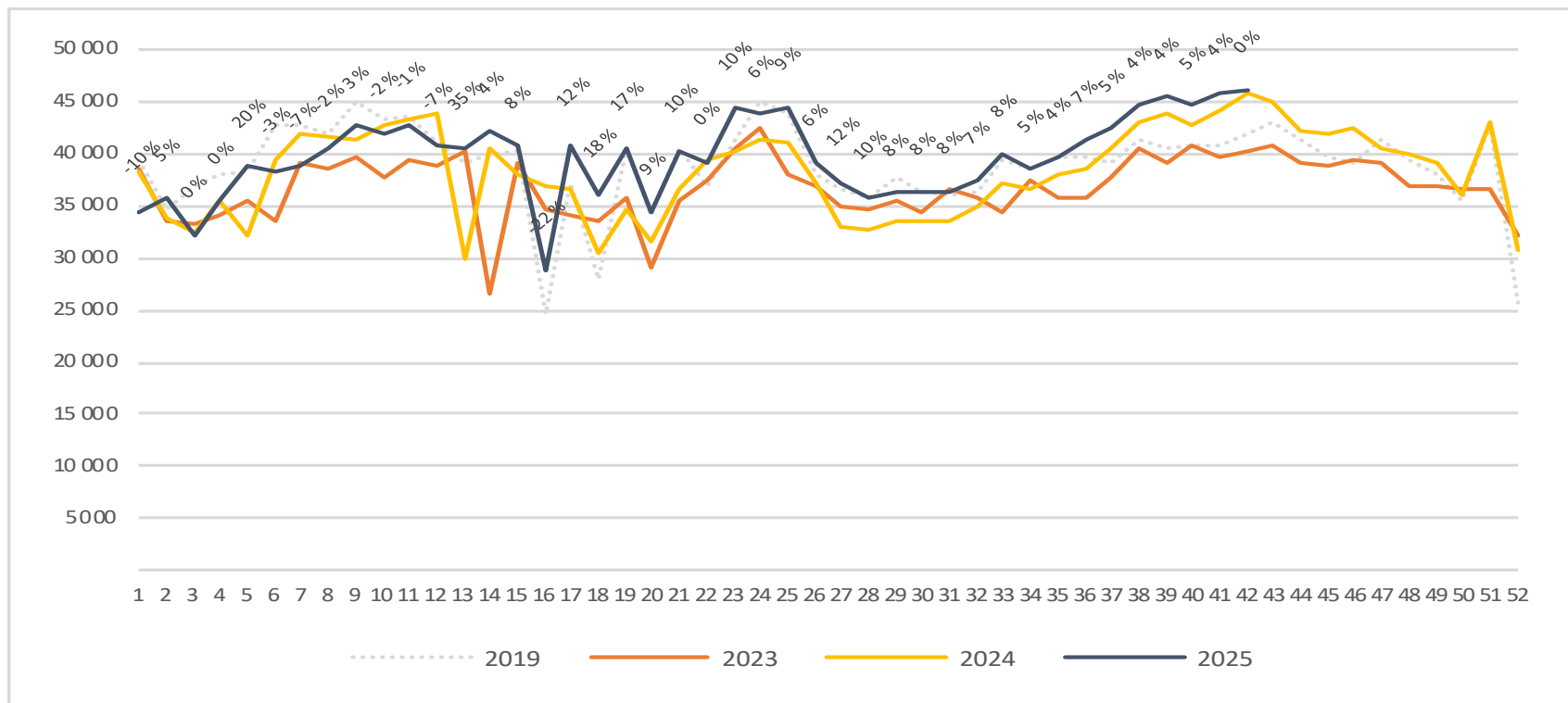
Passasjerer TOS utland per uke

Endringen måles mot samme uke i fjor



Passasjerer TOS innland per uke

Endringen måles mot samme uke i fjor



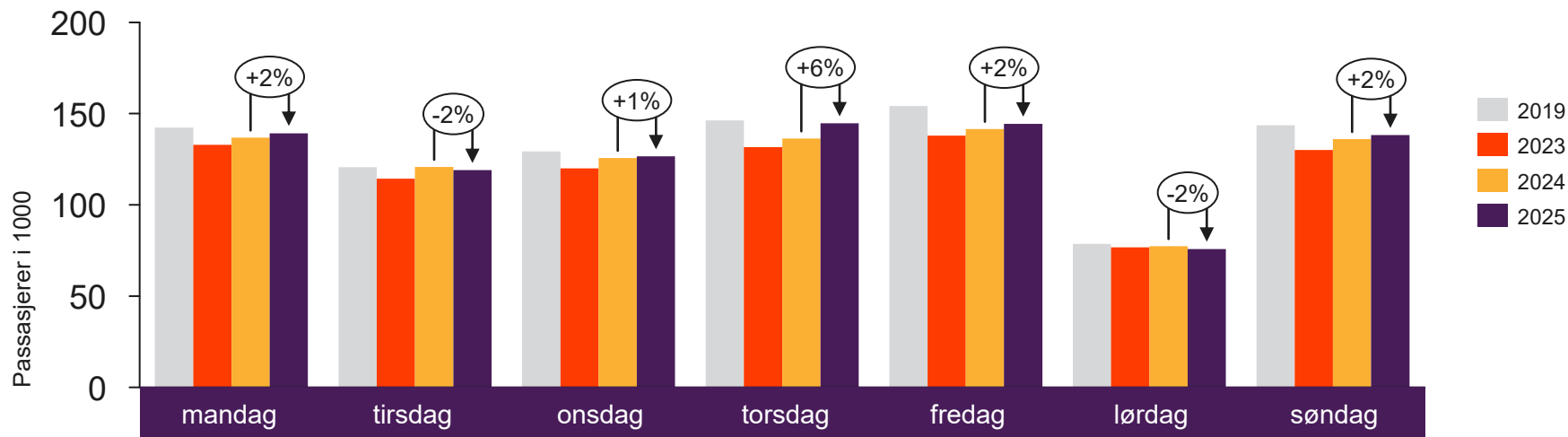


[Return to content
page](#)

De 4 største flyplassene totalt

Inneholder tall for flyplassene i Oslo, Bergen, Stavanger og Trondheim

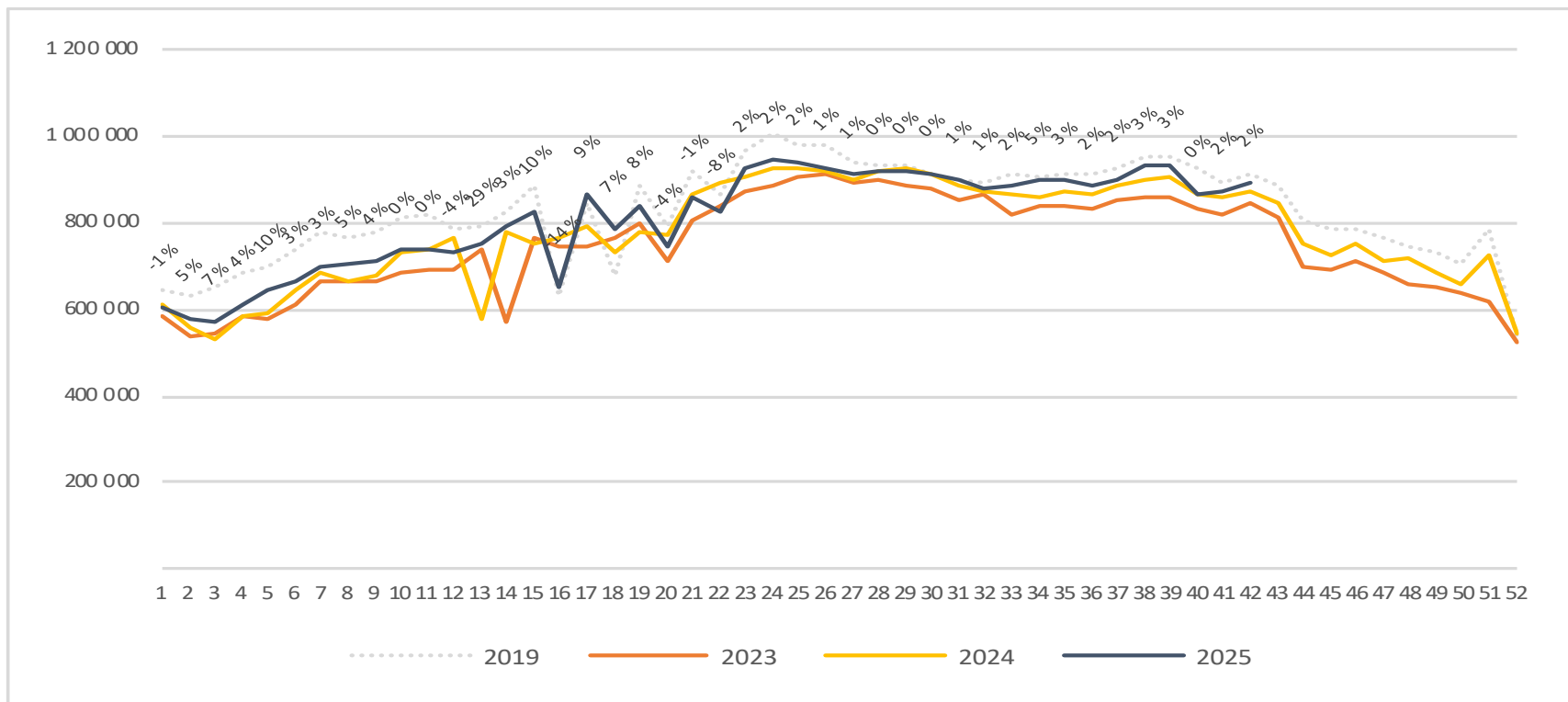
Passasjerer på de 4 største flyplassene totalt per dag uke 42



	mandag	tirsdag	onsdag	torsdag	fredag	lørdag	søndag
2019	142 320	120 585	129 288	146 353	154 150	78 669	143 604
2023	132 989	114 398	119 936	131 705	137 931	76 703	130 037
2024	136 820	120 826	125 706	136 366	141 584	77 349	136 049
2025	139 291	119 007	126 552	144 656	144 423	75 843	138 266

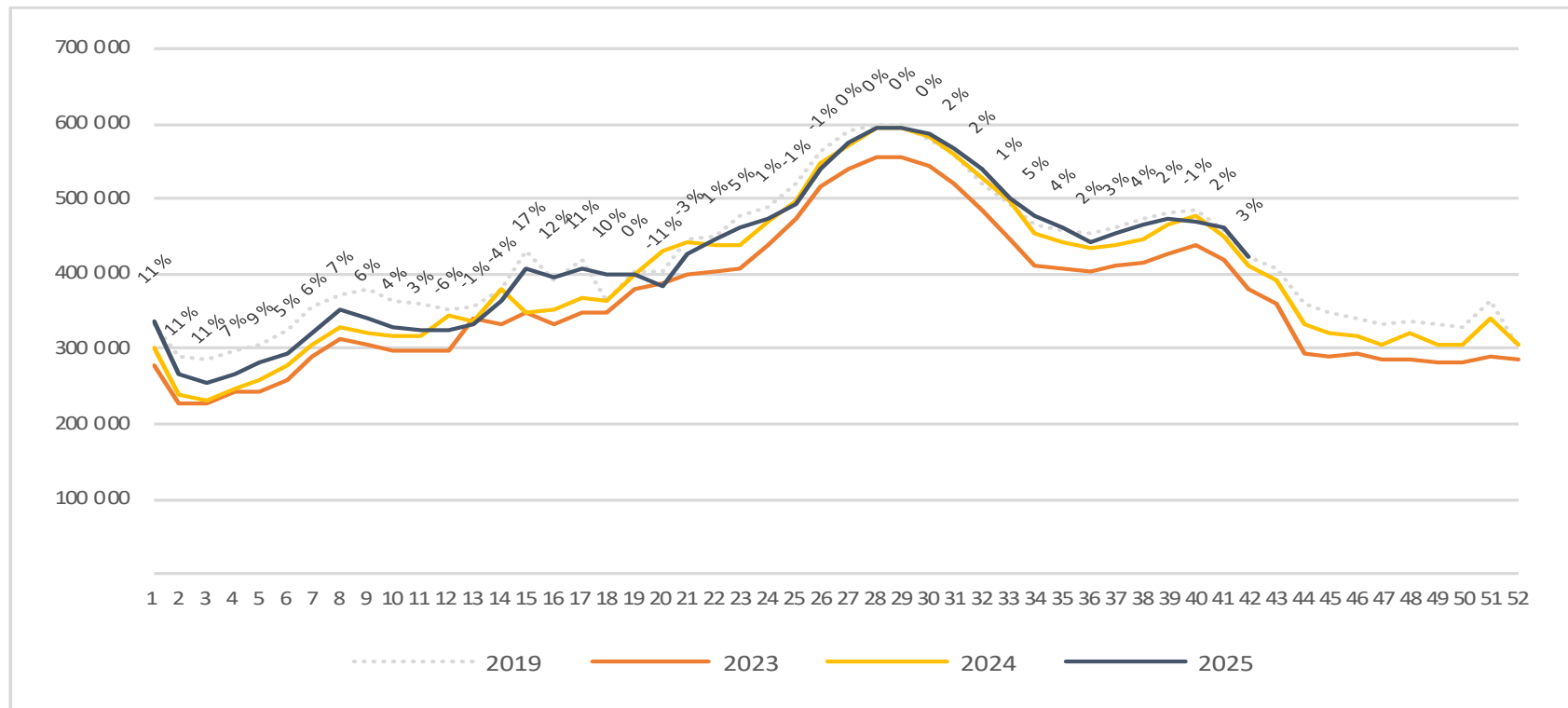
Passasjerer på de 4 største flyplassene totalt per uke

Endringen måles mot samme uke i fjor



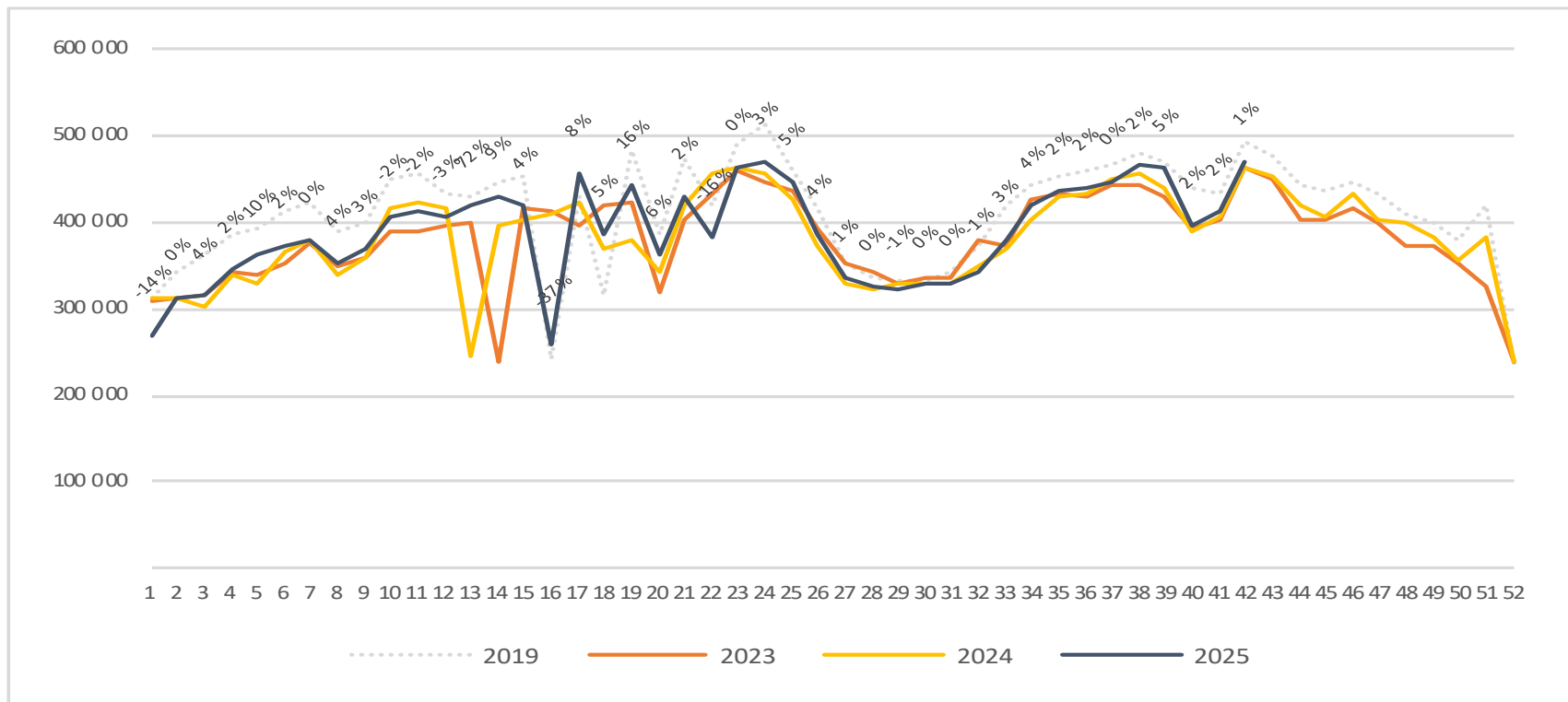
Passasjerer på de 4 største flyplassene utland per uke

Endringen måles mot samme uke i fjor



Passasjerer på de 4 største flyplassene innland per uke

Endringen måles mot samme uke i fjor



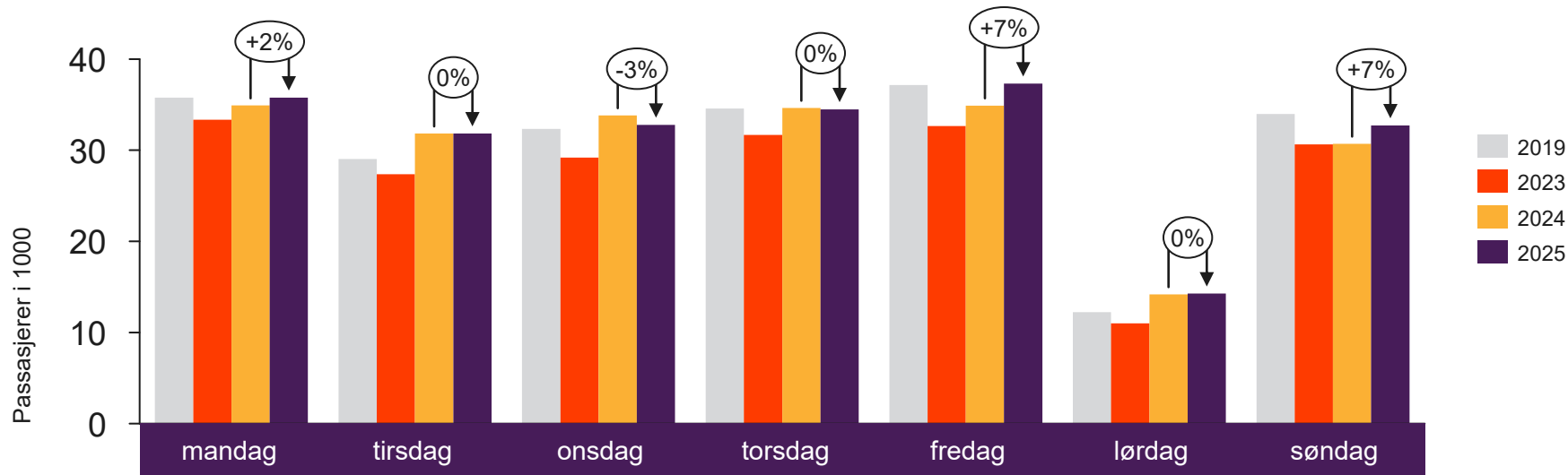


[Return to content page](#)

Regionale og lokale flyplasser

Inneholder tall for flyplassene Alta, Andenes, Bardufoss, Berlevåg, Bodø, Brønnøysund, Båtsfjord, Florø, Førde, Hammerfest, Harstad/Narvik, Hasvik, Honningsvåg, Kirkenes, Kristiansand, Kristiansund, Lakselv, Leknes, Mehamn, Mo i Rana, Molde, Mosjøen, Namsos, Røros, Rørvik, Røst, Sandane, Sandnessjøen, Sogndal, Stokmarknes, Svalbard, Svolvær, Sørkjosen, Tromsø, Vadsø, Vardø, Værøy, Ørsta-Volda og Ålesund

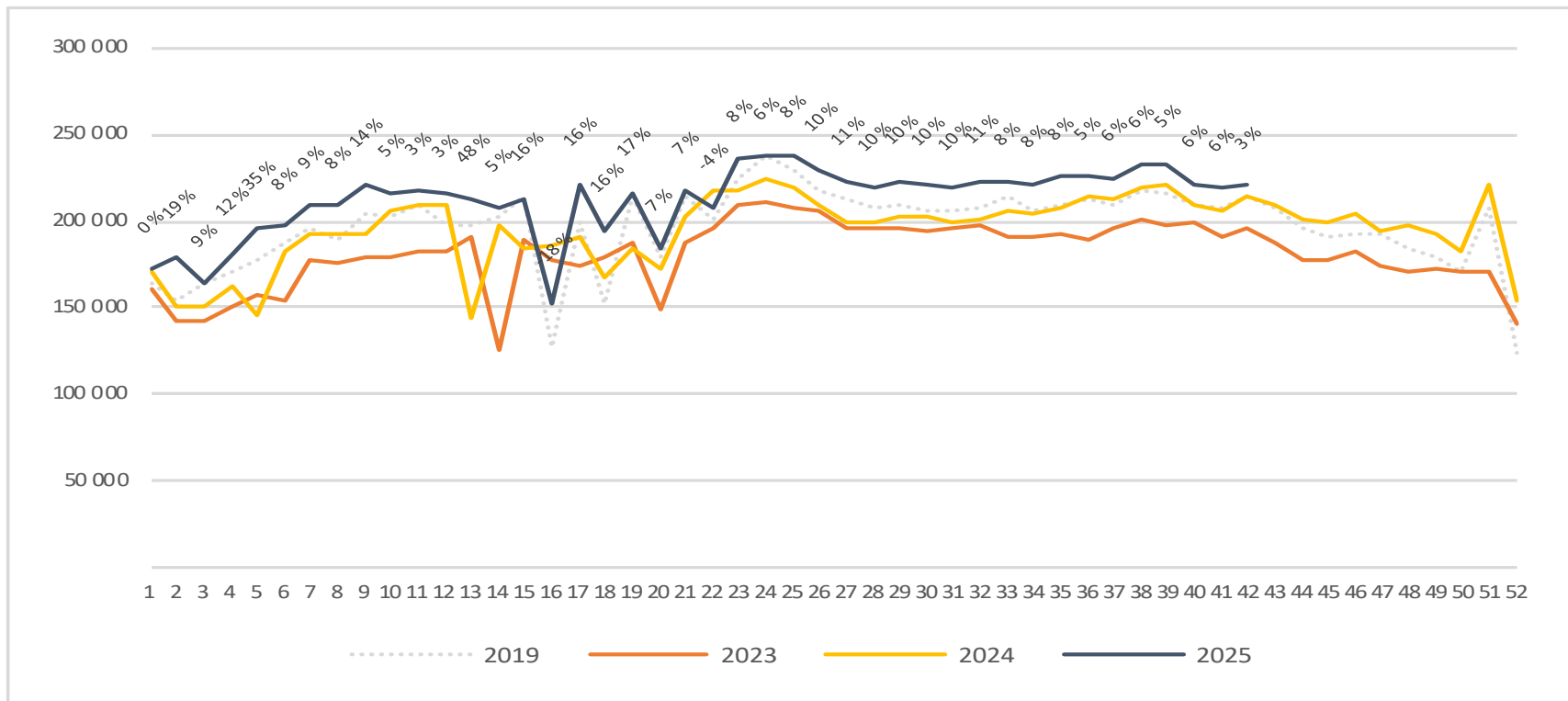
Passasjerer på de regionale og lokale flyplassene totalt per dag uke 42



	mandag	tirsdag	onsdag	torsdag	fredag	lørdag	søndag
2019	35 785	29 049	32 354	34 580	37 164	12 232	33 971
2023	33 359	27 357	29 209	31 688	32 667	10 990	30 659
2024	34 915	31 829	33 837	34 649	34 908	14 195	30 712
2025	35 773	31 839	32 787	34 484	37 325	14 263	32 710

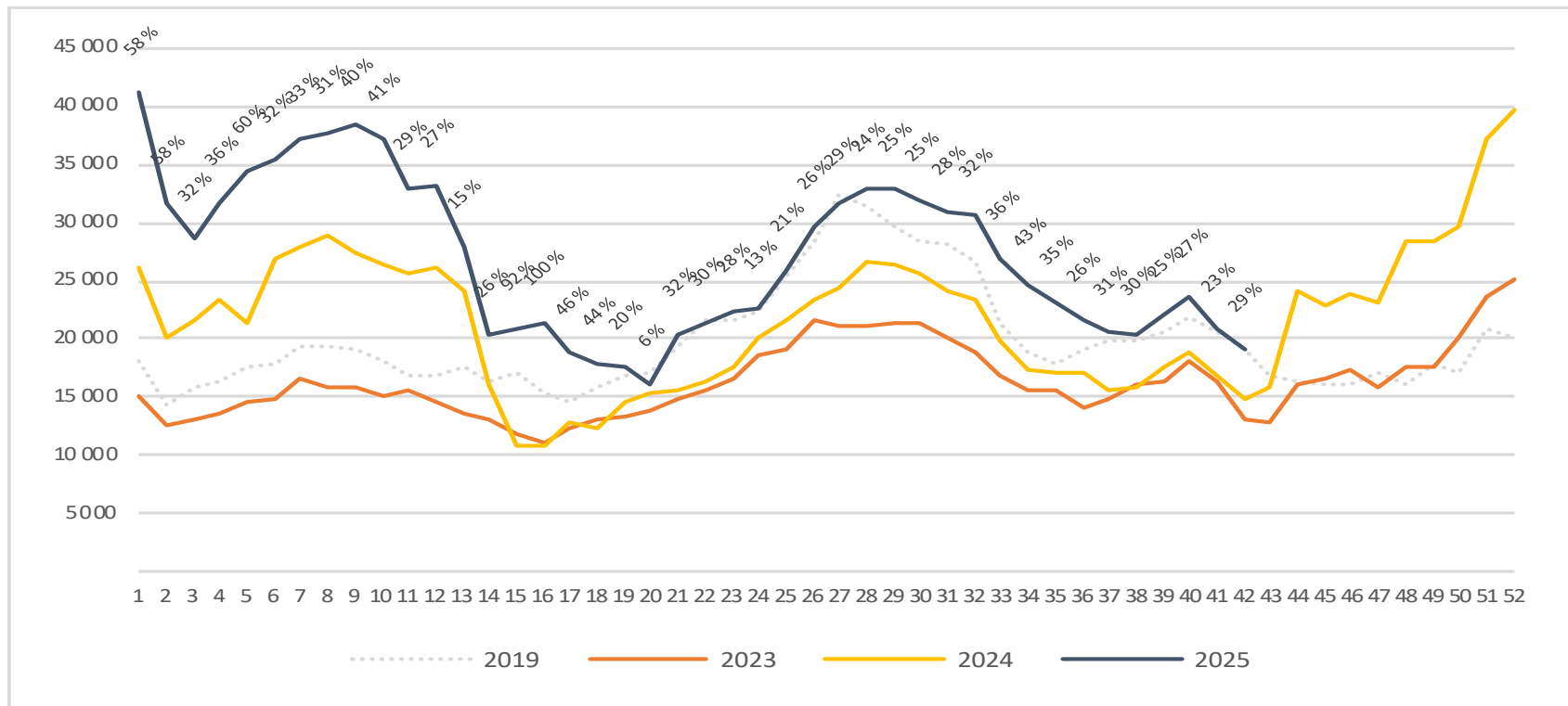
Passasjerer på de regionale og lokale flyplassene totalt per uke

Endringen måles mot samme uke i fjor



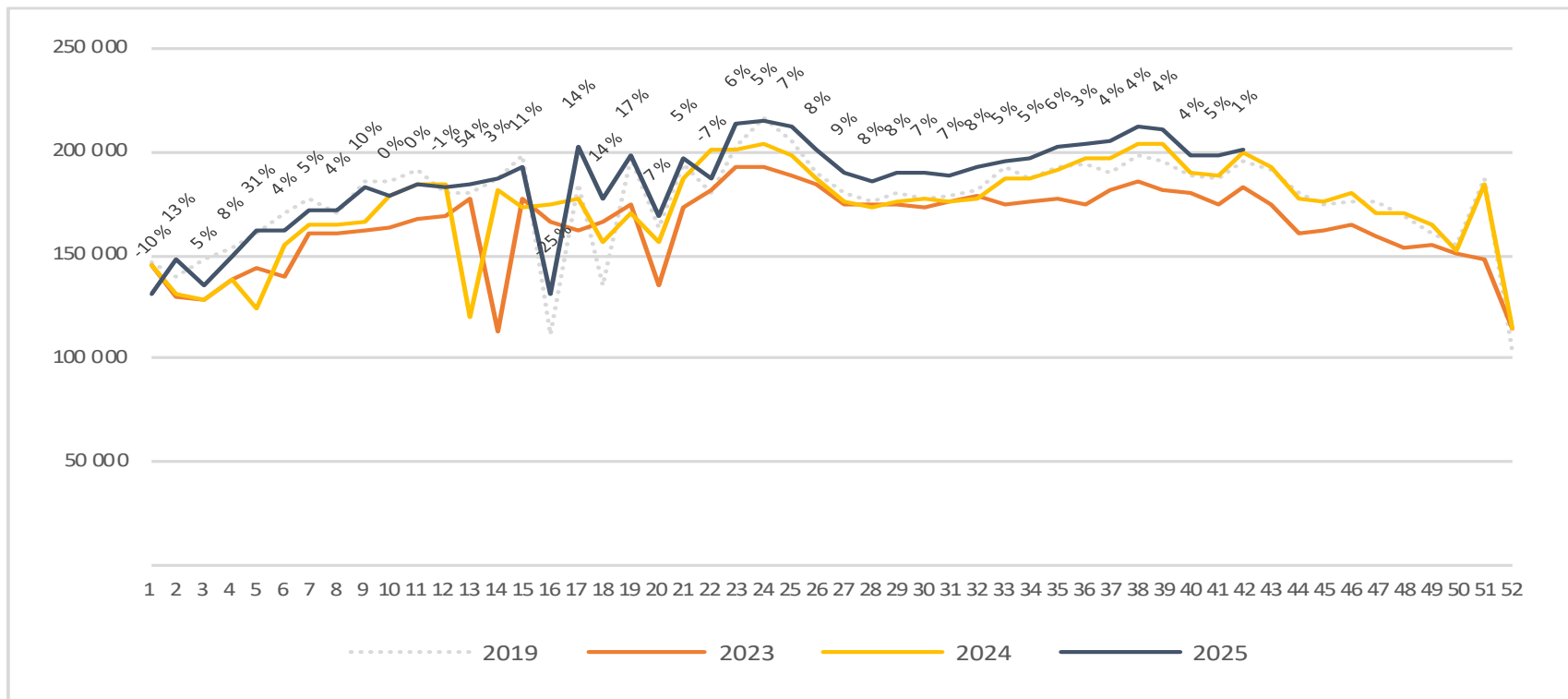
Passasjerer på de regionale og lokale flyplassene utland per uke

Endringen måles mot samme uke i fjor



Passasjerer på de regionale og lokale flyplassene innland per uke

Endringen måles mot samme uke i fjor



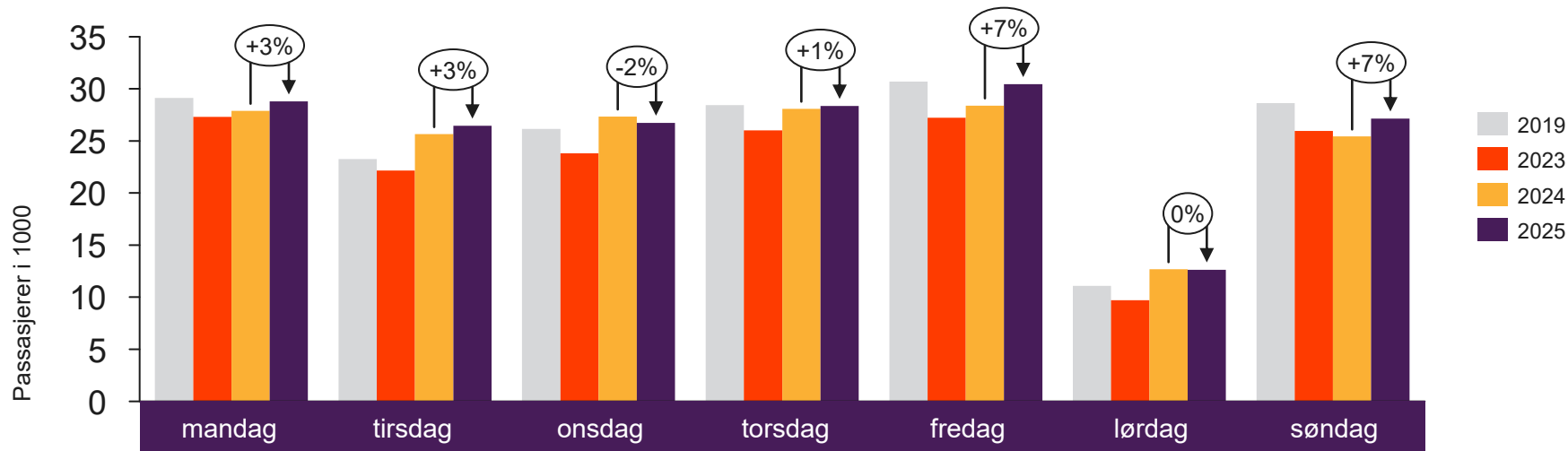


[Return to content
page](#)

Regionale flyplasser

Inneholder tall for flyplassene Alta, Bodø, Harstad/Narvik, Kirkenes, Kristiansand, Kristiansund, Molde, Svalbard, Tromsø og Ålesund

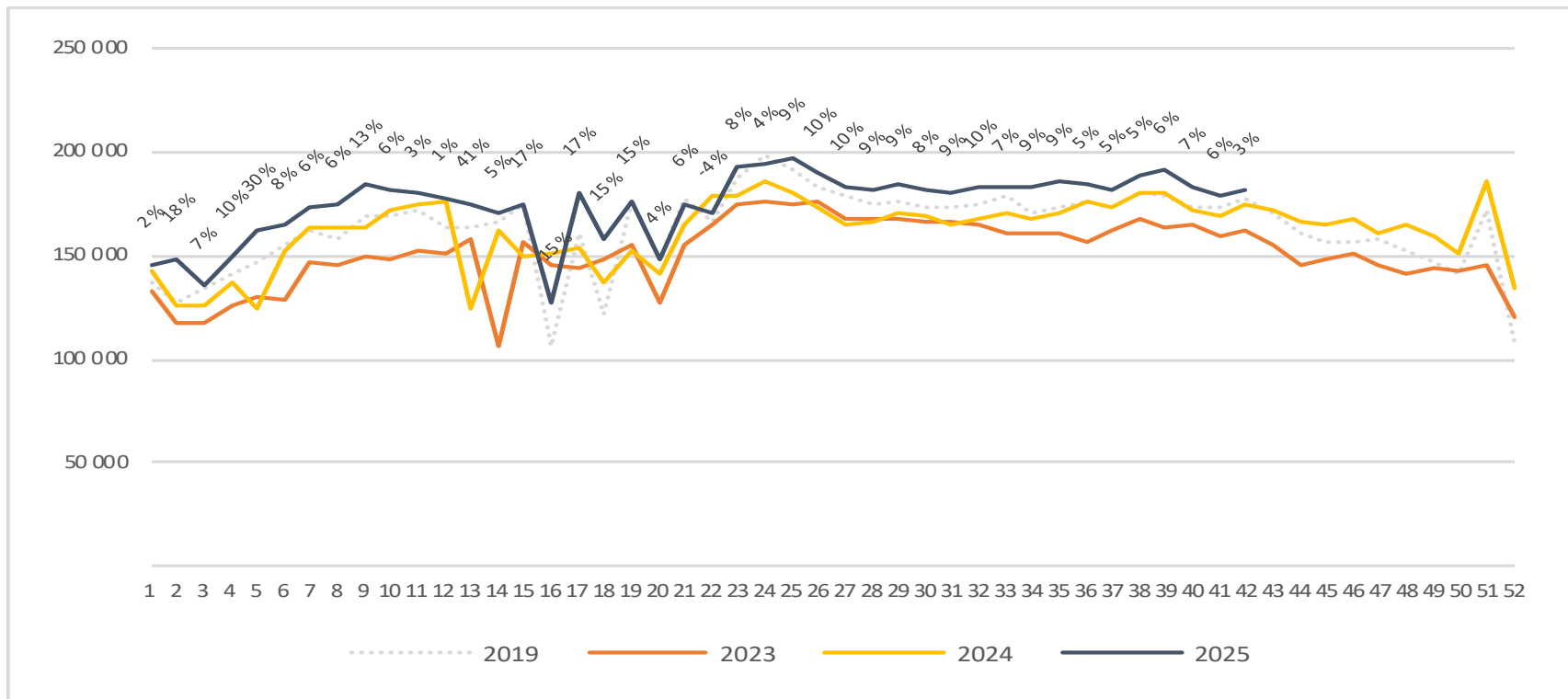
Passasjerer regionale flyplasser totalt per dag uke 42



	mandag	tirsdag	onsdag	torsdag	fredag	lørdag	søndag
2019	29 136	23 258	26 143	28 434	30 687	11 099	28 630
2023	27 313	22 165	23 802	26 022	27 221	9 712	25 960
2024	27 881	25 644	27 346	28 080	28 390	12 677	25 426
2025	28 785	26 444	26 725	28 357	30 447	12 643	27 144

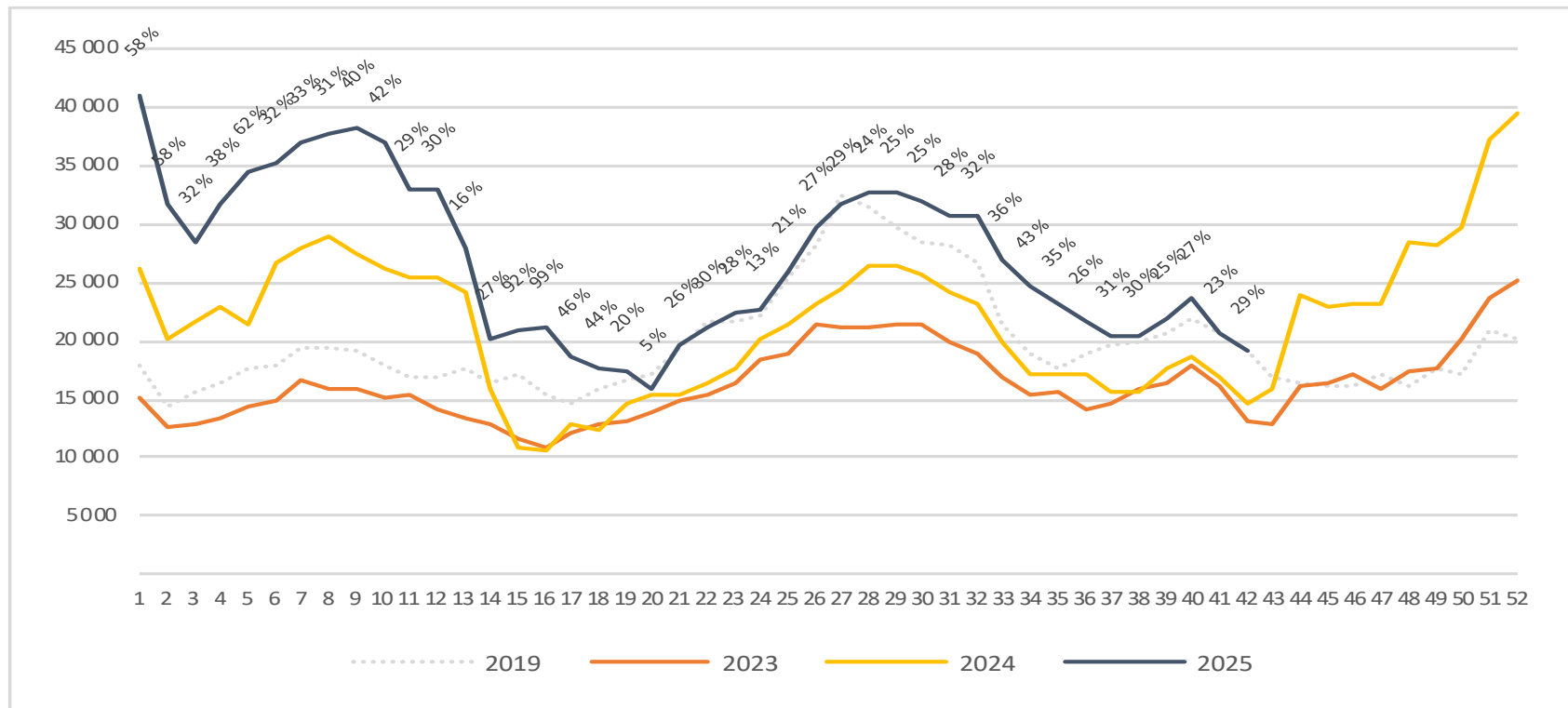
Passasjerer regionale flyplasser totalt per uke

Endringen måles mot samme uke i fjor



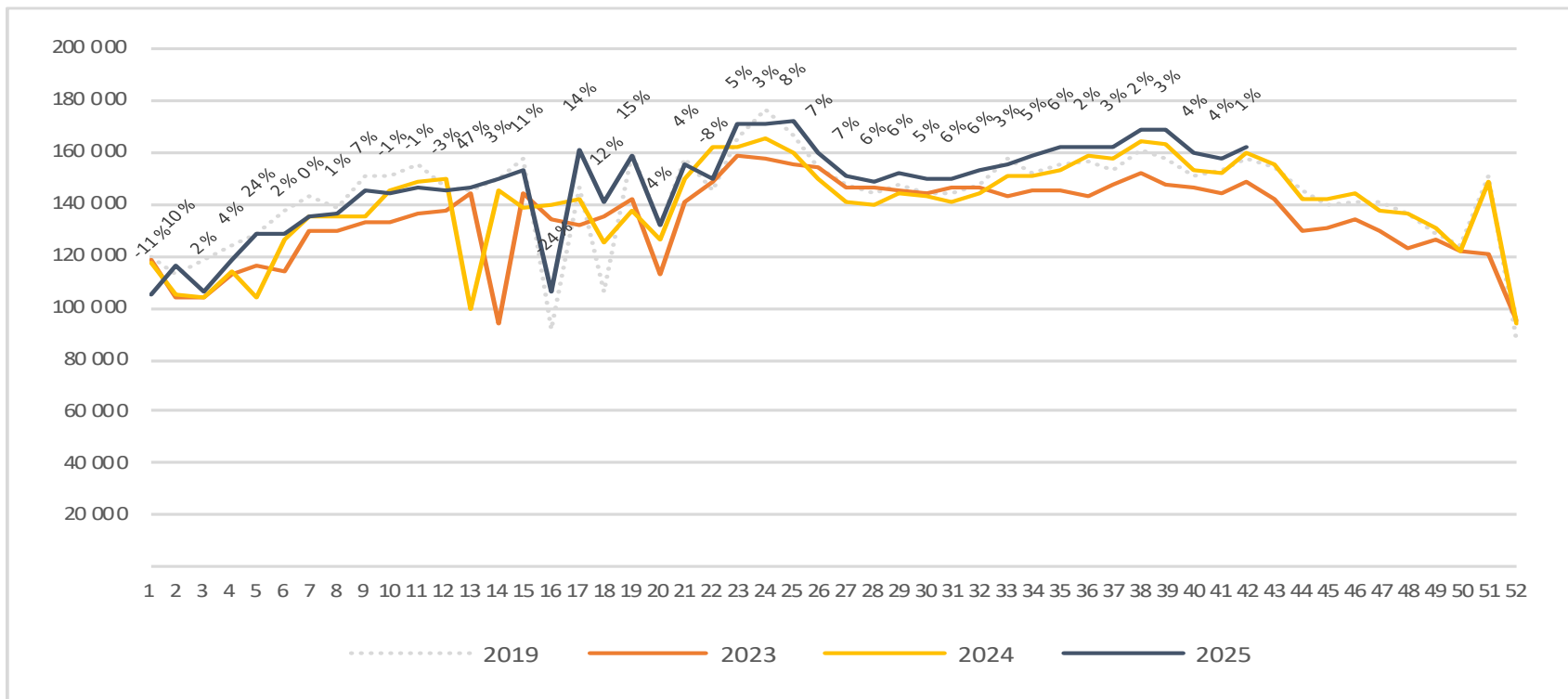
Passasjerer regionale flyplasser utland per uke

Endringen måles mot samme uke i fjor



Passasjerer regionale flyplasser innland per uke

Endringen måles mot samme uke i fjor



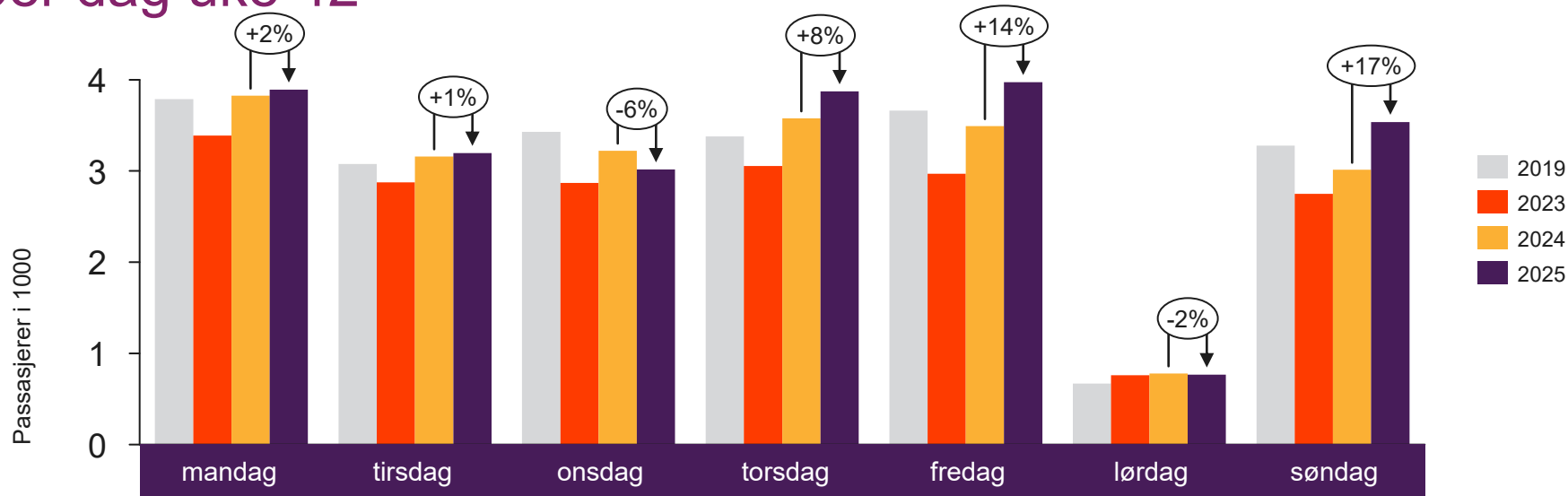


[Return to content
page](#)

Lokale flyplasser i Trøndelag og Nordland

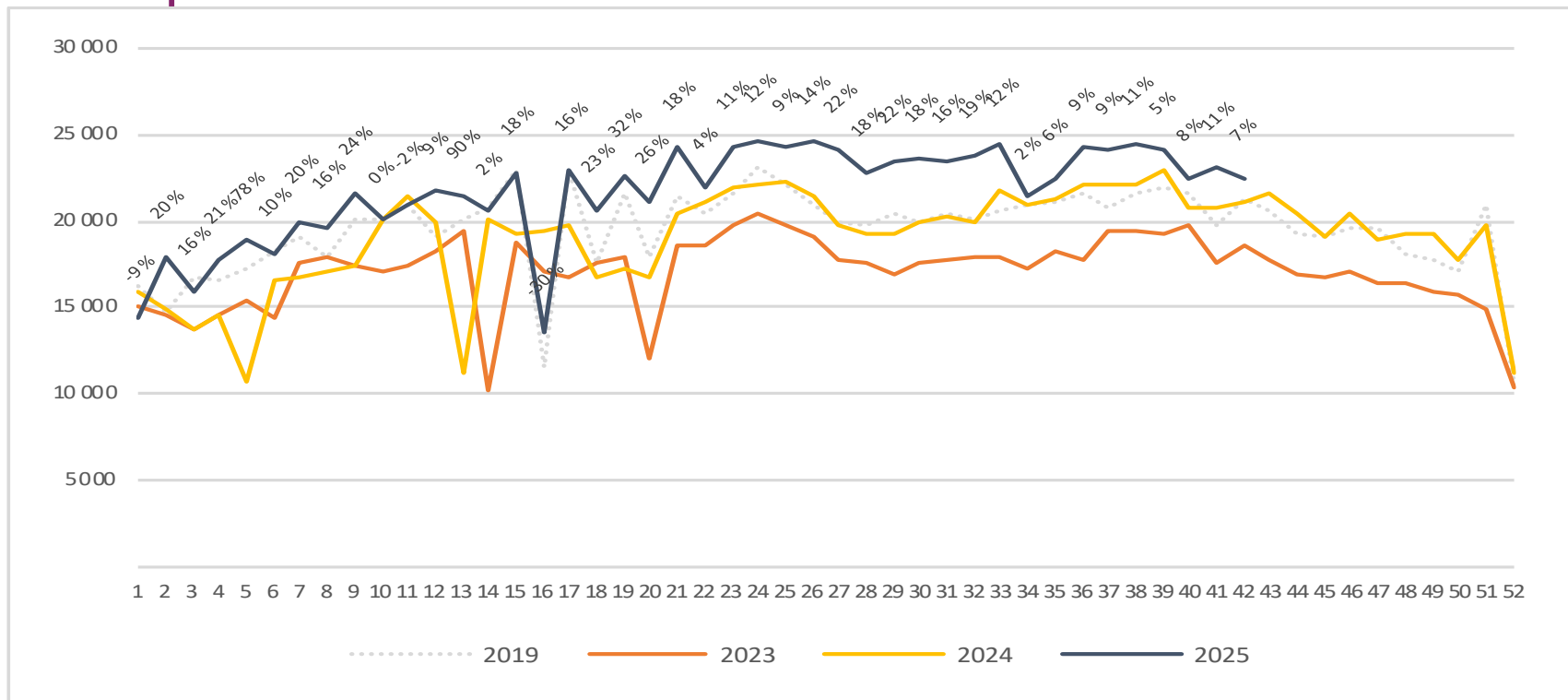
Inneholder tall for flyplassene Andenes, Bardufoss, Brønnøysund, Leknes, Mo i Rana, Mosjøen, Namsos, Rørvik, Røst, Sandnessjøen, Stokmarknes, Svolvær og Værøy

Passasjerer lokale flyplasser i Trøndelag og Nordland totalt, per dag uke 42

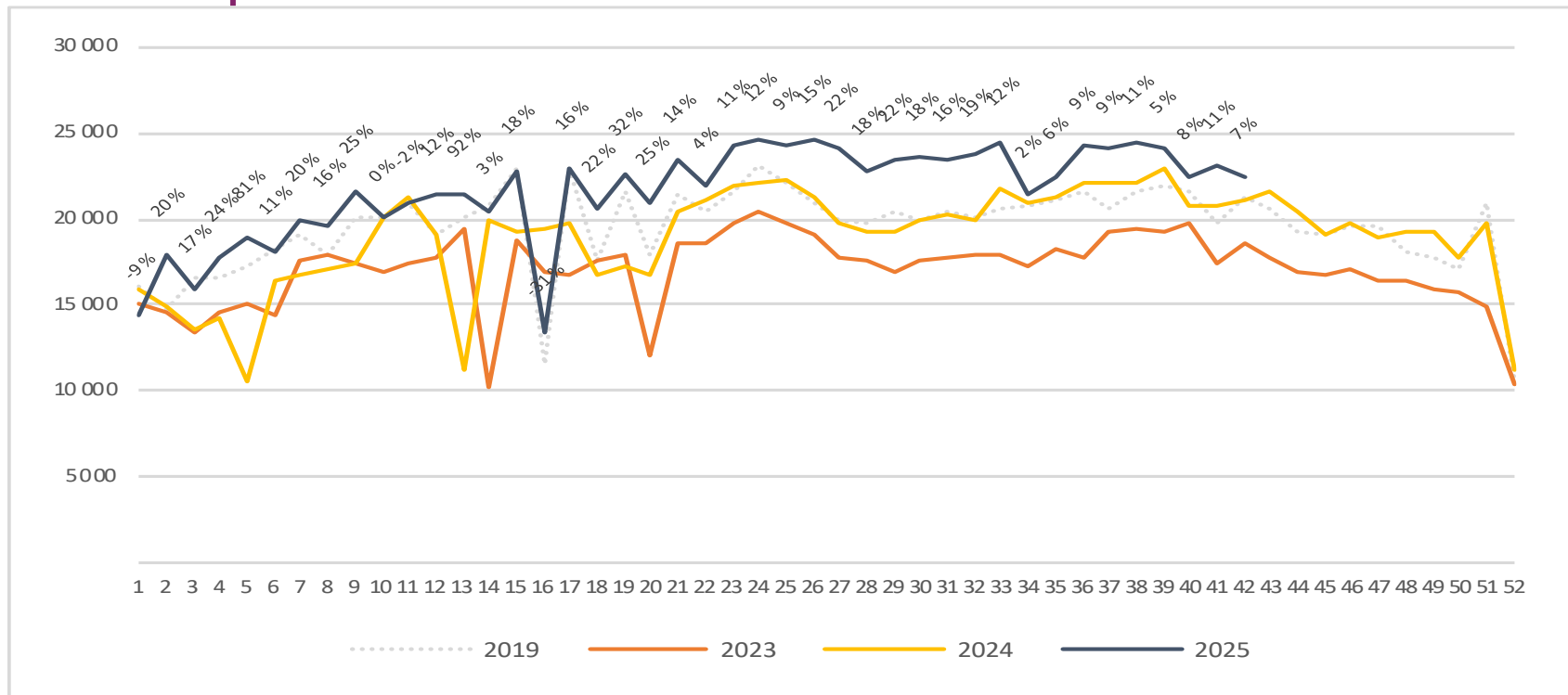


	mandag	tirsdag	onsdag	torsdag	fredag	lørdag	søndag
2019	3 787	3 078	3 428	3 379	3 662	668	3 278
2023	3 388	2 875	2 868	3 054	2 970	760	2 749
2024	3 825	3 160	3 222	3 576	3 491	780	3 013
2025	3 893	3 197	3 018	3 872	3 975	768	3 538

Passasjerer lokale flyplasser i Trøndelag og Nordland, totalt per uke



Passasjerer lokale flyplasser i Trøndelag og Nordland, innland per uke



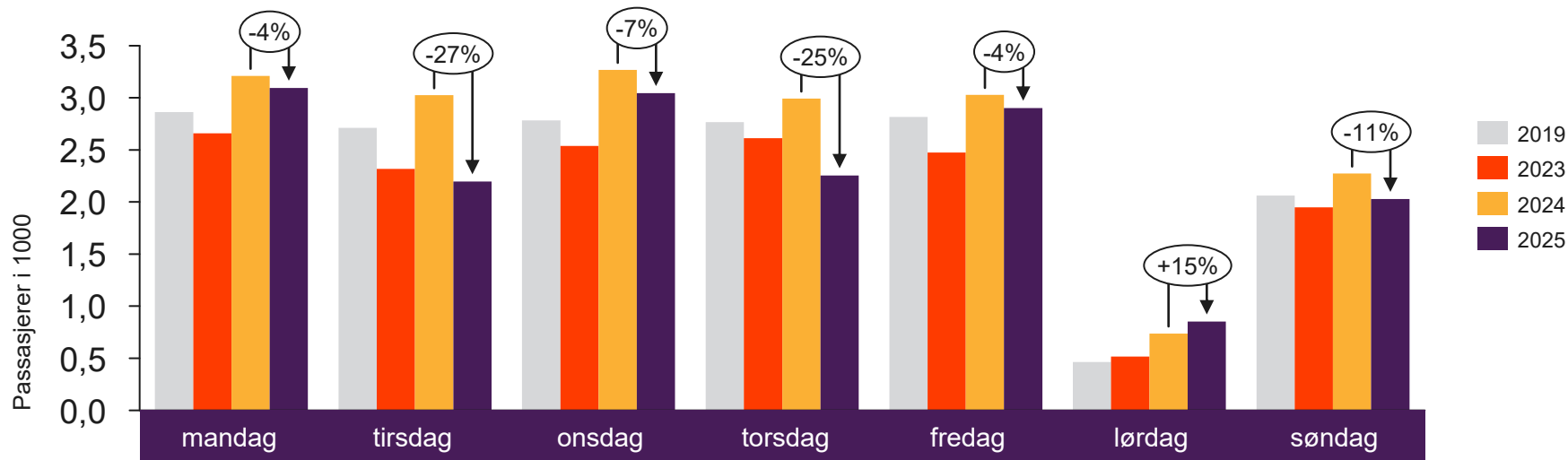


[Return to content
page](#)

Lokale flyplasser på Vestlandet og i Troms og Finnmark

Inneholder tall for flyplassene Berlevåg, Båtsfjord, Florø, Førde, Hammerfest, Hasvik, Honningsvåg, Lakselv, Mehamn, Røros, Sandane, Sogndal, Sørkjosen, Vadsø, Vardø og Ørsta-Volda

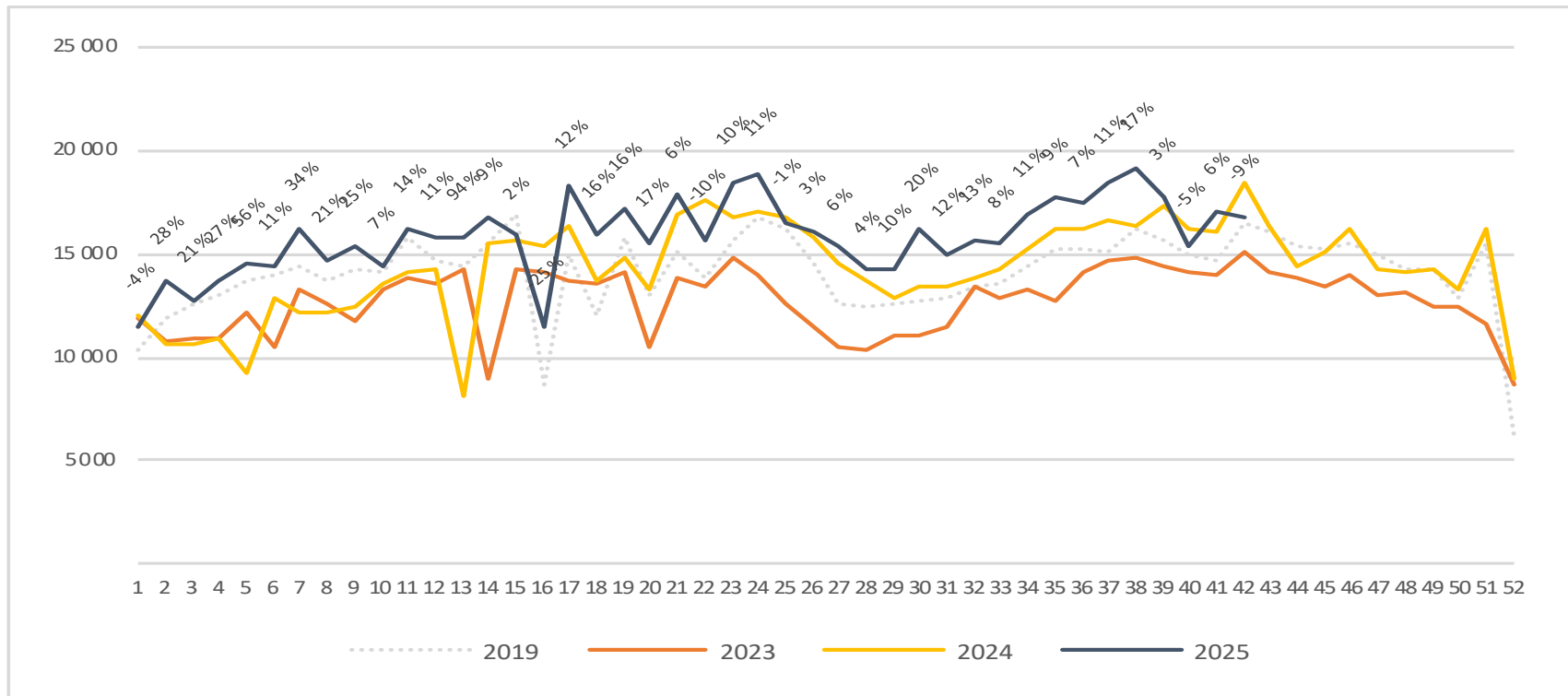
Passasjerer lokale flyplasser på Vestlandet og i Troms og Finnmark, totalt per dag uke 42



2019	2 862	2 713	2 783	2 767	2 815	465	2 063
2023	2 658	2 317	2 539	2 612	2 476	518	1 950
2024	3 209	3 025	3 269	2 993	3 027	738	2 273
2025	3 095	2 198	3 044	2 255	2 903	852	2 028

Passasjerer lokale flyplasser på Vestlandet og i Troms og Finnmark, totalt per uke

Endringen måles mot samme uke i fjor



Passasjerer lokale flyplasser på Vestlandet og i Troms og Finnmark, innland per uke

Endringen måles mot samme uke i fjor

