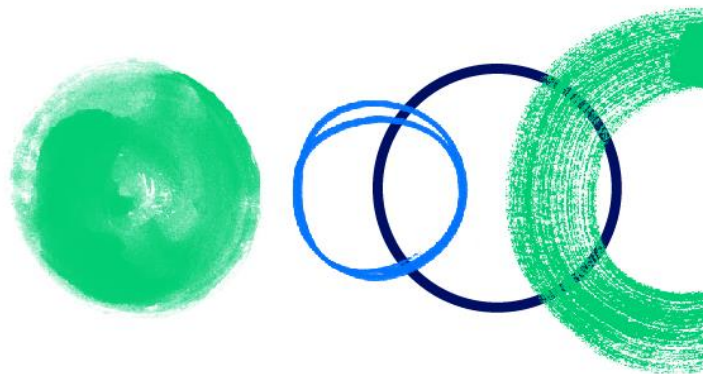


Sonae

Comunicado



Maia, 16 de Abril de 2024

A Sonae SGPS, SA ("Sonae" ou "o Grupo") informa que, na sequência do comunicado de 5 de fevereiro de 2024, a sua subsidiária Sparkfood, SA ("Sparkfood") concluiu hoje a aquisição de uma participação de 89,1% na Diorren SAS, empresa detentora da BCF Life Sciences ("BCF"), por um valor total de 160,5 milhões de euros.

A BCF continuará a ser gerida pela sua atual equipa de gestão, que reinvestiu na empresa um montante total de 19,7 milhões de euros e, em agregado, detém uma participação minoritária de 10,9%.

A aquisição da BCF está integralmente alinhada com a estratégia da Sonae para criar dentro da Sparkfood uma plataforma global na indústria de *food tech*, através da aquisição de empresas especializadas em ingredientes inovadores e de valor acrescentado, com forte know-how, experiência comprovada e posições de mercado relevantes.

Esta transação enquadra-se também no compromisso da Sonae com um futuro mais sustentável, uma vez que representa um importante investimento na economia circular, e contribui também para a expansão da presença internacional do Grupo.

Representante para as Relações com o Mercado,

Sede

Lugar do Espido, Via Norte, Maia

Capital Social: €2.000.000.000,00

Inscrita na Conservatória do Registo Comercial da Maia sob o
Número único de matrícula e identificação fiscal 500 273 170

Para mais informações, por favor contacte o
Departamento de Relações com Investidores da Sonae:

Ricardo Figueiredo da Rocha
Diretor de Relações com Investidores / Sonae
Tel. +351 220 104 794 // E. rjfrocha@sonae.pt
www.sonae.pt